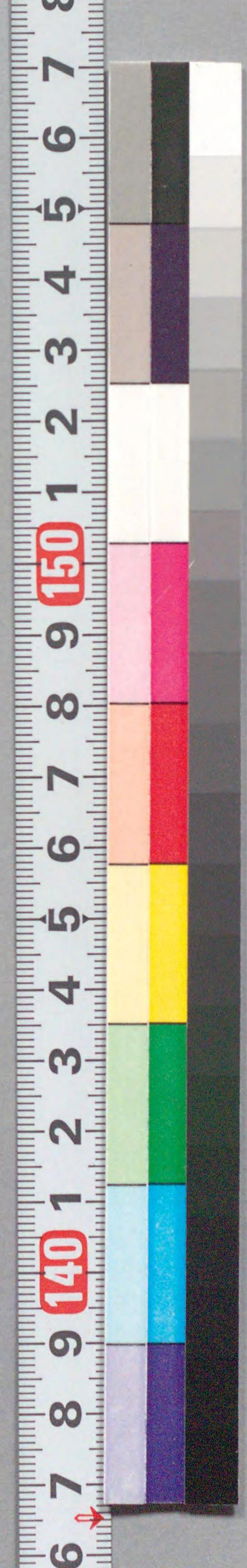
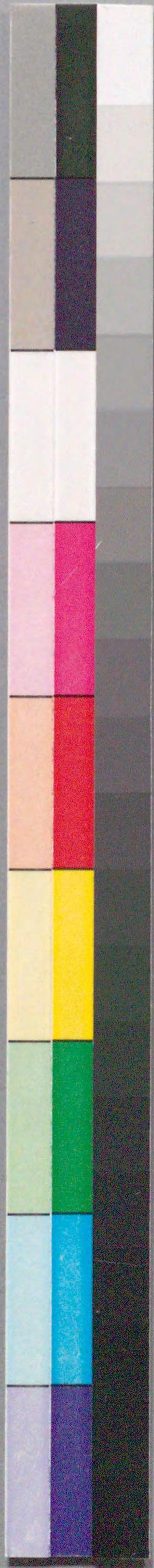




国立国会図書館 大中黒本種 3巻 208-677



ガラス使用



208
677



矢口渡
大中黒本種
中

享和
三癸
亥春



八百八所ハヤモあり六十
戸文きて并上境と
おんゆり好まそ
やしゆり好まそ
ののろく
ららんき
ま侍
権を
か
嘯
殿作
る
ん





とむく...
村...
の...
地...
上...
上...
正...
一...

三...
と...



とむく...
村...
の...
地...
上...
上...
正...
一...

河...
中...
一...
三...
つ...
三...
ま...
ま...
ま...

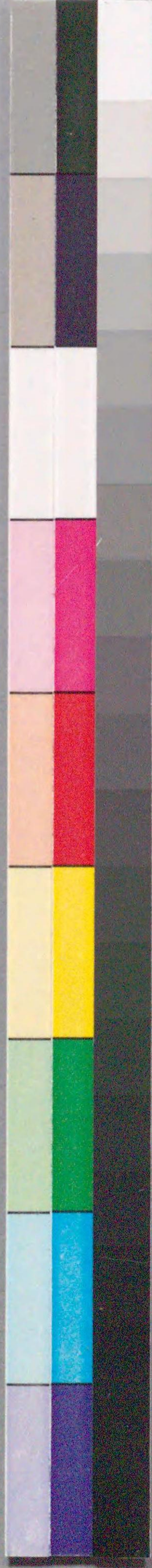






久







どちのい
 ちとてか
 ござりま
 さおまを
 うけあられ
 行さぬれ
 少いやん
 ござりま
 めんとさ
 もごされ
 まぐく
 さぐん
 こちわお
 らるさか
 いあぐを
 してあま
 うけま
 くれま
 くらま
 くらま
 くらま



あま
 こち
 こち
 こち
 こち

あま
 こち
 こち
 こち
 こち

あまのい
 ちとてか
 ござりま
 さおまを
 うけあられ
 行さぬれ
 少いやん
 ござりま
 めんとさ
 もごされ
 まぐく
 さぐん
 こちわお
 らるさか
 いあぐを
 してあま
 うけま
 くれま
 くらま
 くらま
 くらま



あまのい
 ちとてか
 ござりま
 さおまを
 うけあられ
 行さぬれ
 少いやん
 ござりま
 めんとさ
 もごされ
 まぐく
 さぐん
 こちわお
 らるさか
 いあぐを
 してあま
 うけま
 くれま
 くらま
 くらま
 くらま

あま



何れも
おへとつらふ
おへとつらふ
おへとつらふ
おへとつらふ
おへとつらふ

おんの御
おんの御
おんの御

八



おんの御
おんの御
おんの御
おんの御
おんの御
おんの御
おんの御
おんの御
おんの御
おんの御

おんの御
おんの御
おんの御
おんの御
おんの御
おんの御
おんの御
おんの御
おんの御
おんの御

おんの御
おんの御
おんの御
おんの御
おんの御
おんの御
おんの御
おんの御
おんの御
おんの御

七





えん





久十



うぐいせいは
んぢくのむす
むすこ小つゆの
るををるん
てんぢくで
やいのぢんのよ
とやさんど
うろろろ
てんぢんとあ
あ今今さあけん
にわつとつら
はひらこれぞ
あられら
さてもわ人甚あふ
いてふあをこれふ
むふとむつくお
ささなまむんも
のうととてせて
おんやうま
こといえんさ
わ



引んやれ月で
うろろろ月
はささまう月
よのよあ
引んやれ月で
うろろろ月
はささまう月
よのよあ

又十一



かまのり
まのり
のり
これまのり
しせい
とまのり
とまのり
のり

かまのり
まのり
のり
これまのり
しせい
とまのり
とまのり
のり

かまのり
まのり
のり
これまのり
しせい
とまのり
とまのり
のり

かまのり
まのり
のり
これまのり
しせい
とまのり
とまのり
のり





九十二

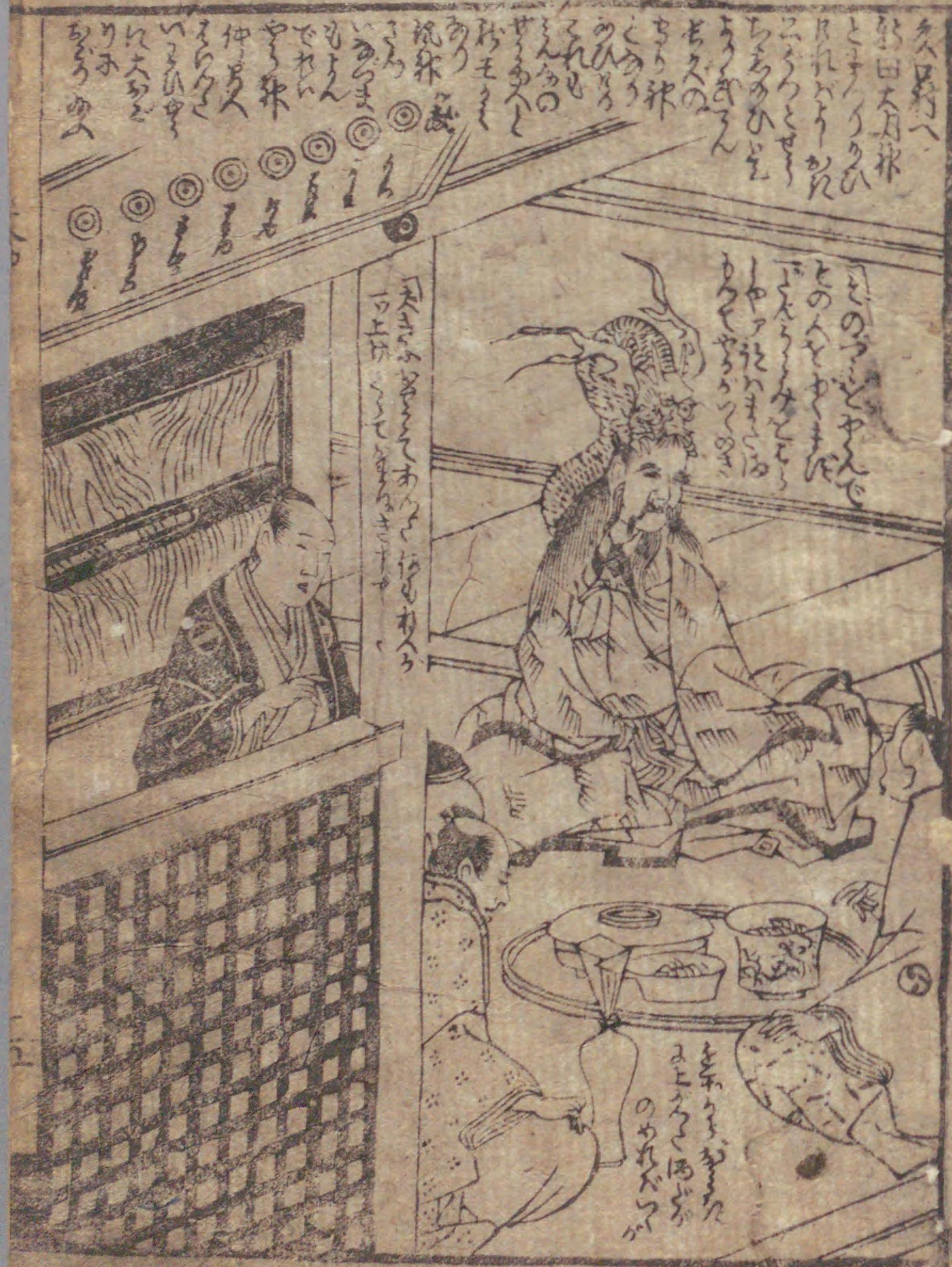




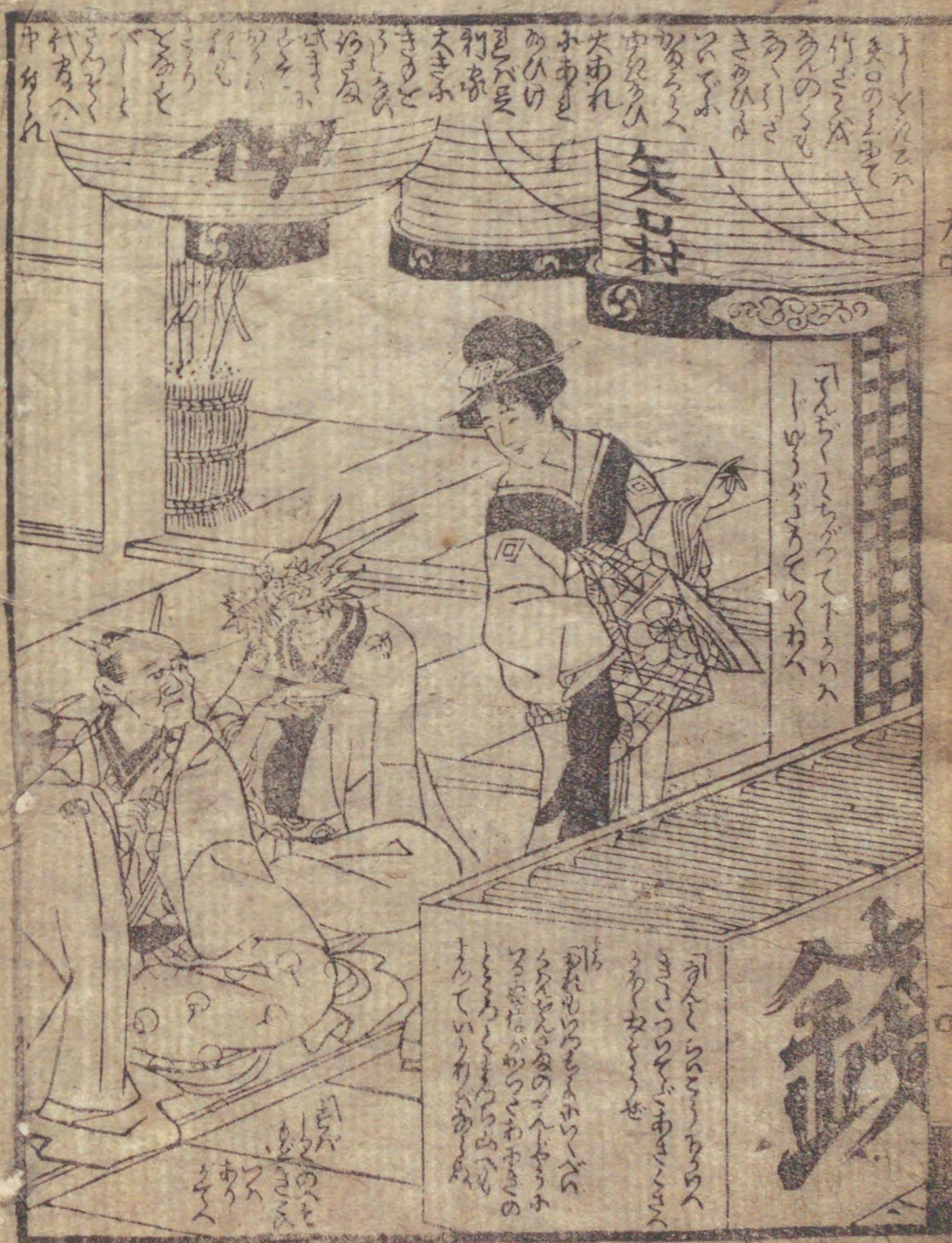


久十四





久十





208
特別
677





国立国会図書館 大中黒本種 3巻 208-677

ガラス使用