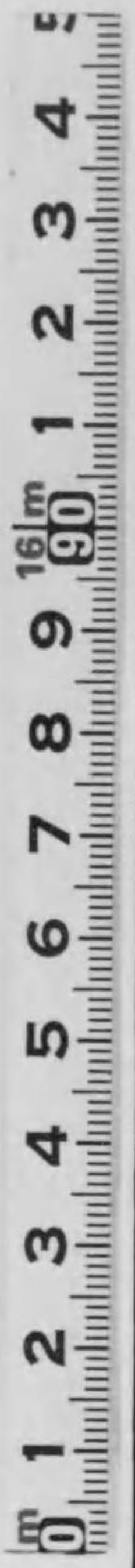




始



長野縣
大正十年
米統計

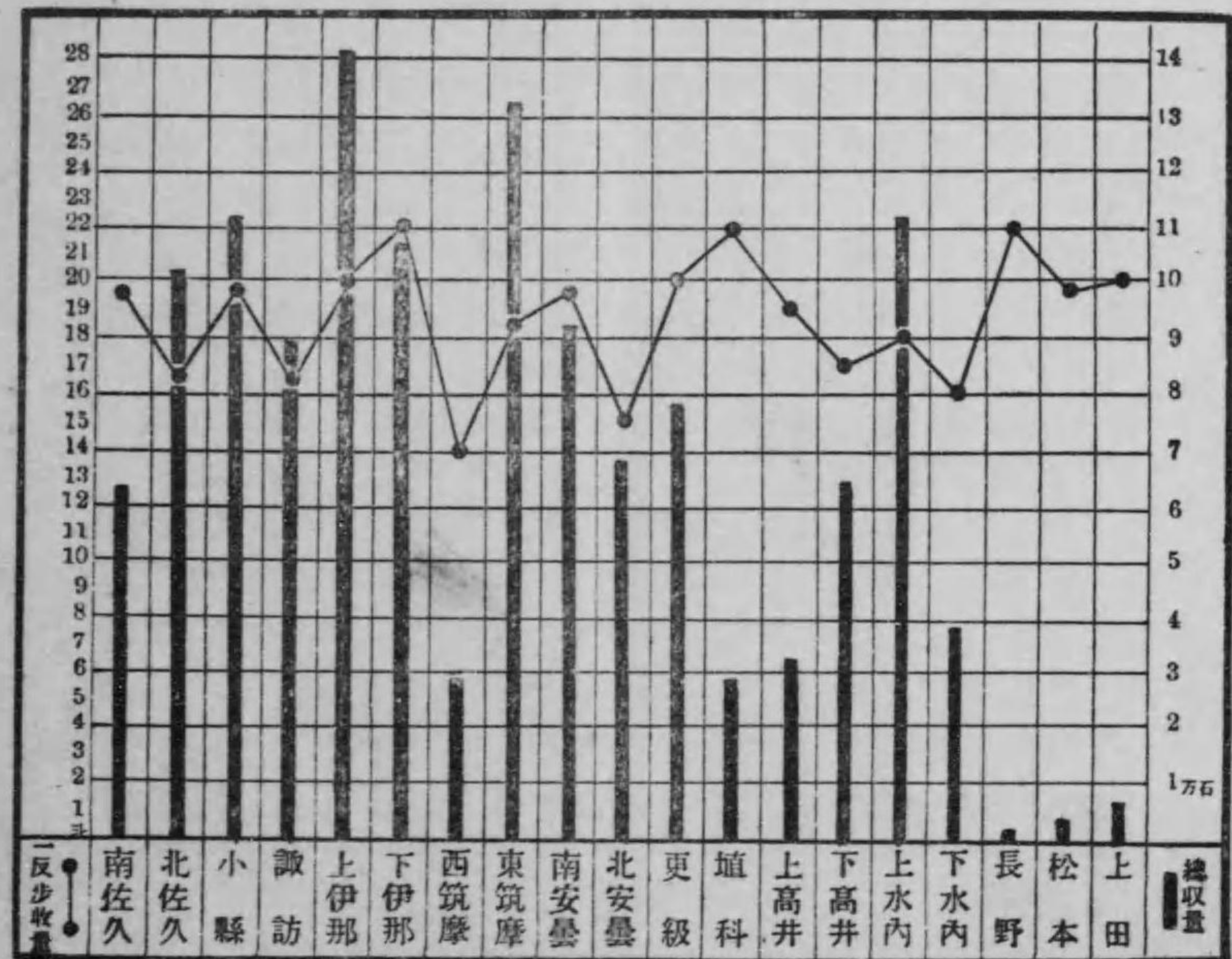
142
0
1430

大正十年

米統計

長野縣

作付反別	70,078.8反	現住一人當	841反
粳米	1,178,886石	平均一反當收量	1,872石
糯米	132,311石	平均一石價額	35.62圓
產額 陸稻	597石	平均一反當產額	66.68石
合計	1,311,794石	平年收穫高	1,420,758石
總價額	46,730,448圓	平年=對スル收穫	減133,097石



142-142

目次

概 説.....	1
第 一 米收穫消費果年比較.....	3
第 二 米作付反別及收穫高果年比較.....	4
第 三 米郡市別.....	4
第 四 米郡市別七ヶ年比較.....	6
第 五 米郡市別價額.....	9
第 六 米市町村別.....	9

附 録

第 一 米全國果年比較.....	17
第 二 米道府縣別比較.....	18
第 三 各縣米麥發着數量.....	19
第 四 縣生產高ト米麥發着數量.....	21

大正
11. 9. 6
内交

概況

大正十年ニ於ケル收穫高ハ1,311,794石ニシテ前年ニ比シ一割三分ニ至リ...

收穫高ノ分部比例ヲ示セバ、粳米最モ多ク89.87%次テ糯米10.09%陸稻ハ極メテ少量ニシテ僅カニ0.04%ニ過ギズ...

作付反別ハ70.078町8反ニシテ前年ニ比スレバ1,389町2反ノ減少ナリ...

米ノ消費方面ヲ觀ルニ縣外ヨリ移入大正十年ハ616,481石大正九年307,729石大正八年612,229石大正七年370,009石...

大正十一年五月

長野縣内務部地方課

米收穫消費累年比較

Table with columns for Year, Rice Production (石), Population (人), Rice Consumption (石), and Rice Yield (石). Rows range from 大正十年 to 明治四十四年.

備考

- 1 全國一人當消費高ハ農商務省調査ニ依ル全國ノ前年度ノ米ノ收穫高ニ輪移入額ヲ加ヘ輪移出額ヲ控除シ換算セシメ...

第二 米作付反別及收

年次	作付反別				收			
	米	米	米	米	米	米	米	米
大同正十九年	62,108.0	7,924.4	46.3	70,078.8	103.7	1,178,886	132,311	
同同同同同	63,560.6	7,872.9	35.1	71,433.5	105.7	1,365,165	150,923	
同同同同同	63,375.7	7,855.2	38.1	71,230.9	105.4	1,283,751	142,917	
同同同同同	63,375.1	8,074.0	37.3	71,449.1	105.7	1,349,162	152,873	
同同同同同	63,744.4	8,184.9	35.4	71,929.3	106.4	1,220,496	138,206	
同同同同同	63,939.2	8,118.6	52.2	72,057.8	106.7	1,238,959	137,834	
同同同同同	63,714.9	8,200.3	50.7	72,025.9	106.5	1,297,401	149,190	
同同同同同	63,731.5	8,103.2	30.1	71,834.7	106.2	1,325,642	146,727	
同同同同同	63,811.2	8,113.6	27.0	71,924.8	106.4	1,068,776	121,666	
同同同同同	63,405.1	8,078.3	40.6	71,483.4	105.8	1,255,616	142,181	
同同同同同	62,976.4	8,138.2	19.2	71,114.6	105.2	1,161,860	133,216	
同同同同同	62,412.5	7,940.0	17.4	70,352.5	104.1	1,070,175	122,433	
同同同同同	62,452.3	7,807.2	17.0	70,259.5	102.9	1,293,888	144,512	
同同同同同	61,762.9	7,811.4	26.2	69,574.3	102.9	1,085,720	122,554	
同同同同同	61,703.2	7,777.7	35.5	69,480.9	102.4	1,166,774	129,790	
同同同同同	61,589.3	7,630.5	42.7	69,219.8	102.4	966,204	106,807	
同同同同同	61,732.0	7,730.0	65.5	69,462.0	102.8	814,295	90,335	
同同同同同	61,962.3	8,277.4	140.2	70,239.7	104.1	1,294,632	148,364	
同同同同同	60,941.6	7,649.6	225.0	68,591.2	101.9	1,152,671	128,545	
同同同同同	60,498.5	7,764.8	331.5	68,263.3	101.5	940,438	104,909	
同同同同同	59,676.0	7,491.3	332.2	67,167.3	99.8	1,169,422	130,095	
同同同同同	59,174.5	7,508.2	257.0	66,682.7	99.5	1,151,986	131,076	
同同同同同	59,687.8	7,814.5	203.9	67,502.3	100.1	1,000,309	118,946	
同同同同同	58,964.4	7,714.5	173.8	66,678.9	98.9	1,124,620	130,476	
同同同同同	58,888.0	7,443.0	69.5	66,331.5	98.7	924,200	106,720	
同同同同同	58,795.3	7,677.1	40.0	66,462.4	98.4	919,171	111,471	
同同同同同	59,566.3	7,727.1	7.8	67,293.4	99.5	1,043,081	124,125	
同同同同同	59,624.5	7,611.7	1.0	67,236.2	99.5	1,131,471	131,033	
同同同同同	60,103.0	7,793.2	5	67,896.2	100.4	1,041,077	120,417	
同同同同同	60,308.1	7,762.6	3	68,070.7	100.7	1,037,983	119,873	
同同同同同	59,613.1	7,995.3	-	67,608.4	100.0	1,084,309	130,006	

第三 米 郡

郡市名	作付反別				收			
	水	米	米	米	水	米	米	米
南北佐久	2,858.4	412.7	3,271.1	8	57,299	7,004		
同同同同同	4,910.7	573.1	5,483.8	8	91,993	9,352		
同同同同同	5,028.4	679.7	5,708.1	-	100,767	12,155		
同同同同同	4,773.9	586.2	5,360.1	-	80,837	8,821		
同同同同同	6,039.4	901.0	6,940.4	8.6	6,949.0	123,243	17,429	
下西東南北	4,338.3	476.0	4,814.3	4.1	4,818.4	99,268	8,007	
同同同同同	1,694.8	232.1	1,926.9	-	1,926.9	23,875	3,235	
同同同同同	6,312.6	881.5	7,194.1	5.3	7,199.4	118,077	15,244	
同同同同同	4,430.4	443.8	4,874.2	-	4,874.2	87,761	6,983	
同同同同同	3,958.1	587.5	4,545.6	-	4,545.6	61,780	6,423	
更殖上下	3,500.5	456.6	3,957.1	-	3,957.1	71,039	8,401	
同同同同同	1,127.5	151.3	1,278.8	-	1,278.8	25,886	3,067	
同同同同同	1,536.5	209.7	1,746.2	18.3	1,764.5	29,748	3,601	
同同同同同	3,510.1	307.5	3,817.6	5.9	3,823.5	60,494	4,690	
同同同同同	5,406.3	729.7	6,136.0	1.0	6,137.0	100,065	12,291	
下長松上	2,982.8	244.9	3,227.7	2.3	3,230.0	34,434	3,794	
同同同同同	72.0	8.0	80.0	-	80.0	1,627	169	
同同同同同	218.0	21.6	239.6	-	239.6	4,360	967	
同同同同同	309.4	21.5	330.9	-	330.9	6,343	378	
計	62,108.1	7,924.4	70,032.5	46.3	70,078.8	1,178,886	132,311	

穫高累年比較

年次	穫高				價額	平均一石ノ價格	一 反 步 收 穫 高			
	米	米	米	米			米	米	米	米
597	1,311,794	108.0	46,730,448	35.62	1,898	1,669	1,289	1,872	104.2	
568	1,516,656	124.9	58,498,723	39.23	2,118	1,917	1,618	2,123	118.2	
531	1,427,199	117.5	69,256,291	48.53	2,025	1,819	1,604	2,002	111.4	
385	1,502,420	123.7	48,207,433	32.08	2,133	1,893	1,021	2,105	117.2	
611	1,359,213	111.9	25,992,482	19.12	1,912	1,689	1,444	1,887	105.1	
753	1,377,546	112.6	18,808,335	13.75	1,922	1,707	752	1,897	105.6	
824	1,447,415	119.2	18,137,025	12.53	2,028	1,806	2,236	2,010	111.9	
489	1,472,857	121.3	-	-	2,080	1,811	1,621	2,049	114.1	
265	1,190,644	98.1	-	-	1,675	1,500	970	1,655	92.1	
264	1,398,361	115.2	-	-	1,980	1,760	1,389	1,955	108.9	
170	1,296,246	106.7	-	-	1,845	1,637	890	1,821	101.4	
105	1,192,713	98.2	-	-	1,716	1,545	603	1,639	90.7	
147	1,438,647	118.5	-	-	2,071	1,799	865	1,935	107.7	
246	1,208,737	99.5	-	-	1,756	1,575	1,127	1,666	92.8	
293	1,296,857	106.8	-	-	1,909	1,669	1,016	1,789	99.6	
328	1,073,339	88.4	-	-	1,569	1,400	768	1,548	86.2	
528	905,153	74.5	-	-	1,319	1,169	794	1,301	72.4	
1,378	1,444,874	119.0	-	-	2,089	1,920	982	2,053	114.3	
1,665	1,282,881	105.6	-	-	1,891	1,670	740	1,863	103.7	
2,077	1,047,374	86.3	-	-	1,654	1,351	611	1,527	85.0	
3,531	1,293,048	106.6	-	-	1,942	1,736	1,062	1,916	106.7	
2,407	1,285,472	95.9	-	-	1,947	1,746	937	1,920	106.9	
1,739	1,120,994	92.3	-	-	1,609	1,522	853	1,656	92.2	
851	1,259,977	103.8	-	-	1,907	1,691	506	1,885	105.0	
638	1,031,558	84.9	-	-	1,569	1,484	918	1,547	86.1	
498	1,031,140	84.9	-	-	1,563	1,452	1,242	1,550	86.3	
74	1,167,280	96.1	-	-	1,731	1,636	949	1,734	96.5	
9	1,282,508	104.0	-	-	1,898	1,721	900	1,878	104.6	
3	1,161,497	95.7	-	-	1,732	1,545	607	1,711	95.3	
2	1,166,958	95.3	-	-	-	-	-	1,700	94.6	
-	1,214,315	100.0	-	-	-	-	-	1,796	100.0	

市 別 大正十年

市名	穫高				價額	平均一石ノ價格	一 反 步 收 穫 高			
	米	米	米	米			米	米	米	米
64,308	64,308	2,228,567	2,004	1,697	1,966					
101,345	11	101,356	3,371,536	1,873	1,631	1,848	1,375	1,626		
112,922	-	112,922	3,889,378	2,004	1,788	1,978	-	1,979		
89,658	-	89,658	3,069,208	1,693	1,505	1,673	-	1,673		
140,672	57	140,729	5,253,965	2,041	1,934	2,027	663	2,025		
108,175	34	108,209	4,121,868	2,288	1,861	2,247	829	2,246		
27,110	-	27,110	937,598	1,408	1,393	1,407	-	1,407		
133,321	66	133,387	4,987,200	1,870	1,729	1,853	1,245	1,853		
94,744	-	94,744	3,451,844	1,981	1,573	1,944	-	1,943		
68,203	-	68,203	2,364,223	1,561	1,033	1,500	-	1,500		
79,440	-	79,440	2,859,865	3,029	1,840	2,008	-	2,008		
28,953	-	28,953	1,014,824	2,295	2,027	2,264	-	2,263		
33,349	317	33,666	1,233,875	1,936	1,717	1,910	1,896	1,910		
65,184	54	65,238	2,291,195	1,723	1,525	1,707	915	1,706		
112,346	10	112,356	3,832,625	1,851	1,684	1,831	1,000	1,837		
38,228	18	38,246	1,332,607	1,653	1,549	1,642	782	1,641		
1,796	-	1,796	67,804	2,260	2,100	2,245	-	2,245		
4,727	-	4,727	171,640	2,000	1,700	1,973	-	1,973		
6,721	-	6,721	250,621	2,050	1,760	2,031	-	2,032		
1,311,197	597	1,311,794	46,730,448	1,898	1,669	1,872	1,289	1,872		

第四 米郡市別七ヶ年比較

	作付反別				收穫高				一反歩收穫高			
	粳米	糯米	陸米	計	粳米	糯米	陸米	計	粳米	糯米	陸米	計
南 佐 久												
大正四年	2,578.1	341.7	—	3,319.8	70,926	7,000	—	77,926	2,381	2,018	—	—
同五年	2,973.9	332.1	—	3,311.6	63,497	6,016	—	72,513	2,232	1,808	—	—
同六年	2,969.3	331.0	—	3,300.3	74,232	6,782	—	81,014	2,500	2,049	—	—
同七年	2,905.1	341.0	—	3,216.1	74,206	6,823	—	81,029	2,554	2,001	—	—
同八年	2,916.4	337.9	—	3,254.3	61,901	6,201	—	68,102	2,122	1,835	—	—
同九年	2,916.5	837.8	—	2,254.3	65,175	6,531	—	71,706	2,234	1,933	—	—
同十年	2,858.4	412.7	—	3,271.1	57,299	7,004	—	64,303	2,005	1,637	—	—
平均	—	—	—	—	—	—	—	74,352	—	—	—	—
北 佐 久												
大正四年	5,050.6	561.9	—	5,612.5	98,615	9,115	—	107,730	1,953	1,625	—	—
同五年	5,051.0	561.0	—	5,615.0	94,915	8,883	—	102,798	1,879	1,575	—	—
同六年	5,064.3	558.9	—	5,623.2	96,171	8,914	—	105,085	1,899	1,595	—	—
同七年	5,085.0	579.1	—	5,664.1	105,818	10,198	—	116,016	2,081	1,761	—	—
同八年	5,098.2	577.0	—	5,675.2	96,029	9,243	—	105,272	1,884	1,602	—	—
同九年	5,109.1	582.8	—	5,691.9	91,448	9,464	—	103,912	1,946	1,624	—	—
同十年	4,910.7	573.1	8	5,434.6	91,993	9,352	11	101,356	1,873	1,631	1,375	—
平均	—	—	—	—	—	—	—	106,159	—	—	—	—
小 縣												
大正四年	5,112.4	691.9	1.9	5,803.2	102,554	13,105	35	115,694	2,006	1,894	1,820	—
同五年	5,055.4	690.2	2.3	5,747.9	98,507	12,269	39	110,875	1,950	1,777	1,700	—
同六年	5,034.4	669.7	—	5,704.1	103,969	12,500	—	116,469	2,066	1,869	—	—
同七年	5,054.7	682.1	—	5,741.8	121,723	14,253	—	135,981	2,408	2,089	—	—
同八年	5,080.6	657.1	—	5,737.7	108,318	12,912	—	121,230	2,132	1,965	—	—
同九年	5,200.6	661.3	—	5,861.9	122,977	14,590	—	137,567	2,365	2,205	—	—
同十年	5,028.4	679.7	—	5,708.1	100,767	12,155	—	112,922	2,004	1,788	—	—
平均	—	—	—	—	—	—	—	120,459	—	—	—	—
諏 訪												
大正四年	5,391.0	498.9	—	5,839.9	116,935	10,558	—	127,493	2,169	2,116	—	—
同五年	5,371.8	496.6	—	5,898.4	111,126	9,844	—	120,970	2,068	1,882	—	—
同六年	5,345.4	498.9	—	5,844.3	114,873	9,463	—	124,336	2,149	1,897	—	—
同七年	5,389.7	536.5	—	5,926.2	122,403	11,303	—	133,706	2,271	2,107	—	—
同八年	5,373.3	537.2	—	5,910.5	112,578	10,457	—	123,035	2,095	1,947	—	—
同九年	5,338.1	553.6	—	5,891.7	111,252	11,244	—	122,496	2,081	2,031	—	—
同十年	4,773.9	586.2	—	5,330.1	80,937	8,321	—	89,658	1,693	1,505	—	—
平均	—	—	—	—	—	—	—	123,666	—	—	—	—
上 伊 那												
大正四年	6,443.3	852.7	4.3	7,300.3	154,997	19,237	57	174,191	2,404	2,256	1,326	—
同五年	6,435.6	876.4	4.5	7,316.5	147,533	18,963	51	166,547	2,292	2,163	1,133	—
同六年	6,397.8	935.9	5.2	7,278.9	130,902	18,385	57	149,344	2,065	1,964	1,096	—
同七年	6,319.6	900.9	14.6	7,235.1	140,618	20,216	101	160,935	2,225	2,244	—	—
同八年	6,224.0	871.7	6.4	7,102.1	137,197	18,468	64	155,729	2,304	2,119	1,000	—
同九年	6,231.3	871.4	6.6	7,109.3	141,449	18,847	70	160,366	2,269	2,162	1,060	—
同十年	6,039.4	9,010	8.6	6,949.0	123,243	17,429	57	140,729	2,041	1,934	663	—
平均	—	—	—	—	—	—	—	158,581	—	—	—	—
下 伊 那												
大正四年	4,892.9	623.7	—	5,516.6	120,009	14,148	—	134,177	2,453	2,271	—	—
同五年	4,855.5	607.3	3	5,463.1	117,669	12,179	5	129,853	2,424	2,005	1,600	—
同六年	4,730.2	597.1	3	5,327.6	100,136	10,886	5	111,027	2,128	1,823	1,600	—
同七年	4,523.7	562.7	—	5,086.4	101,784	9,853	—	111,637	2,250	1,751	—	—
同八年	4,447.6	455.7	3	4,903.6	104,370	8,901	8	113,179	2,347	1,431	2,667	—
同九年	4,423.7	465.1	1.4	4,890.2	113,113	9,975	20	123,108	2,557	2,144	1,439	—
同十年	4,338.3	476.0	4.1	4,818.4	99,268	8,907	34	108,209	2,288	1,861	829	—
平均	—	—	—	—	—	—	—	115,761	—	—	—	—
西 筑 摩												
大正四年	1,713.6	208.1	—	1,921.7	31,426	3,459	—	34,885	1,833	1,662	—	—
同五年	1,703.3	212.0	—	1,920.3	28,350	3,321	—	31,671	1,659	1,533	—	—
同六年	1,714.2	196.1	—	1,910.3	27,580	2,877	—	30,457	1,609	1,467	—	—
同七年	1,733.3	192.1	—	1,925.4	30,170	2,931	—	33,101	1,741	1,526	—	—
同八年	1,669.0	224.7	—	1,893.7	27,612	3,670	—	31,282	1,654	1,633	—	—
同九年	1,695.3	222.1	—	1,917.4	29,260	3,767	—	33,027	1,726	1,696	—	—
同十年	1,694.8	232.1	—	1,926.9	23,875	3,235	—	27,110	1,408	1,393	—	—
平均	—	—	—	—	—	—	—	31,907	—	—	—	—

第四 米郡市別七ヶ年比較 (續)

	作付反別				收穫高				一反歩收穫高			
	粳米	糯米	陸米	計	粳米	糯米	陸米	計	粳米	糯米	陸米	計
東 筑 摩												
大正四年	6,292.1	941.3	18.5	7,251.9	131,646	17,997	324	149,967	2,084	1,872	1,752	—
同五年	6,431.7	947.2	2.3	7,381.2	125,708	16,885	34	142,627	2,110	1,783	1,500	—
同六年	6,433.8	939.0	—	7,372.8	135,303	17,503	—	152,806	2,103	1,864	—	—
同七年	6,432.5	945.1	1.0	7,378.6	138,232	18,406	5	156,643	2,148	1,947	500	—
同八年	6,543.3	940.4	1.0	7,484.7	141,117	18,138	5	159,250	2,166	1,928	500	—
同九年	6,553.6	927.7	2.0	7,483.3	142,923	18,153	8	161,084	2,180	1,966	400	—
同十年	6,312.6	881.5	5.8	7,193.4	118,077	15,244	66	133,387	1,870	1,729	1,245	—
平均	—	—	—	—	—	—	—	154,861	—	—	—	—
南 安 曇												
大正四年	4,350.2	566.4	—	4,917.3	88,374	9,084	—	97,458	2,031	1,603	—	—
同五年	4,351.6	566.7	—	4,918.3	79,970	8,510	—	88,480	1,806	1,500	—	—
同六年	4,312.3	618.4	—	4,930.7	68,397	8,039	—	77,066	1,600	1,300	—	—
同七年	4,362.3	515.1	—	4,877.4	96,379	9,033	—	105,412	2,209	1,754	—	—
同八年	4,384.5	471.0	—	4,855.5	90,214	7,923	—	98,137	2,057	1,672	—	—
同九年	4,402.7	462.9	—	4,874.2	94,812	8,428	—	103,240	2,154	1,794	—	—
同十年	4,430.4	443.8	—	4,874.2	87,761	6,933	—	94,744	1,981	1,573	—	—
平均	—	—	—	—	—	—	—	96,413	—	—	—	—
北 安 曇												
大正四年	3,864.4	538.8	—	4,403.2	63,382	7,252	—	69,634	1,614	1,346	—	—
同五年	3,939.7	534.9	—	4,474.6	60,913	6,887	—	67,800	1,546	1,288	—	—
同六年	3,944.2	547.1	—	4,491.3	60,759	6,684	—	67,443	1,510	1,222	—	—
同七年	3,949.8	547.8	—	4,497.6	67,378	7,960	—	75,338	1,719	1,453	—	—
同八年	4,023.6	60.4	—	4,584.0	59,192	6,839	—	66,031	1,450	1,197	—	—
同九年	4,022.1	570.3	—	4,592.4	66,017	7,726	—	73,743	1,641	1,355	—	—
同十年	3,958.1	537.6	—	4,545.6	61,780	6,423	—	68,203	1,561	1,093	—	—
平均	—	—	—	—	—	—	—	69,363	—	—	—	—
更 級												
大正四年	3,549.9	492.2	—	4,042.1	74,548	9,072	—	83,020	2,100	1,843	—	—
同五年	3,446.7	395.4	—	4,042.1	66,370	6,524	—	72,894	1,820	1,650	—	—
同六年	3,605.6	472.6	3	4,078.5	63,502	8,273	3	71,778	1,761	1,751	1,000	—
同七年	3,589.6	439.2	3	4,029.1	74,293	8,219	3	82,515	2,069	1,871	1,000	—
同八年	3,590.8	450.5	—	4,041.3	75,897	8,811	25	84				

第四 米郡市別七ヶ年比較 (續)

Table with multiple columns for rice production and price comparison across years (大正四年 to 十年) for various regions like 上水内, 下水内, 長野, 松本, 上田.

第五 米郡市別價額 大正十年

Table showing the total value of rice production and prices for various regions in the 10th year of the Taisho era.

第五 米郡市別價額 (續) 大正十年

Table showing the total value of rice production and prices for various regions in the 10th year of the Taisho era, continuing from the previous page.

第六 米町村別 〇小町 大正十年

Table showing the total value of rice production and prices for various villages in the 10th year of the Taisho era.

第六 米町村別 (續)

	作付反別				收穫高				一反步收穫			
	梗米	糯米	陸稻	計	梗米	糯米	陸稻	計	價格	梗米	糯米	陸稻
平三志高中	120.7	12.1	6	133.9	2,145	192	9	2,316	88,302	1,777	1,600	1,600
根井賀瀬都	130.3	24.8	—	155.1	2,606	422	—	3,028	91,684	2,000	1,700	—
佐	110.2	12.9	—	123.1	2,304	216	—	2,520	85,320	2,091	1,674	—
中三南御小	165.4	16.8	2	182.4	3,880	321	2	4,203	133,580	2,346	1,910	2,777
津岡井田沼	217.3	28.3	—	240.6	4,694	459	—	5,153	163,874	2,160	1,970	—
大代	98.5	12.1	—	110.4	1,915	238	—	2,153	69,990	1,948	1,971	—
井里邊	136.4	19.1	—	155.5	2,182	220	—	2,402	85,170	1,600	1,150	—
北五大	166.2	16.0	—	172.2	2,916	256	—	3,172	96,440	1,867	1,597	—
兵衛新田	143.0	10.0	—	153.0	1,544	107	—	1,651	46,400	1,680	1,070	—
五南	162.0	28.0	—	190.0	2,479	372	—	2,851	108,463	1,530	1,330	—
井里邊	150.0	22.0	—	172.0	2,973	347	—	3,320	103,070	1,982	1,577	—
大	180.5	40.2	—	220.7	2,599	563	—	3,160	110,386	1,440	1,400	—
兵衛新田	118.0	22.0	—	140.0	2,124	370	—	2,494	80,918	1,800	1,680	—
五南	157.2	15.3	—	172.5	3,868	330	—	4,196	137,902	2,459	2,154	—
井里邊	215.1	14.1	—	229.2	4,775	285	—	5,060	181,375	2,220	2,020	—
有春協本声	109.2	16.6	—	125.8	2,618	305	—	2,923	93,886	2,377	1,837	—
廣日和牧田	214.3	24.6	—	238.9	3,774	247	—	4,021	135,657	1,761	1,004	—
本声	229.2	26.3	—	255.5	5,375	545	—	5,920	187,335	2,345	2,073	—
廣日和牧田	211.3	21.3	—	232.6	5,023	456	—	5,479	171,210	2,377	2,139	—
廣日和牧田	201.3	29.0	—	230.3	3,563	386	—	3,949	120,192	1,770	1,331	—
廣日和牧田	192.5	25.3	—	217.8	4,428	506	—	4,934	153,080	2,300	2,000	—
廣日和牧田	162.0	18.0	—	180.0	3,426	381	—	3,807	132,332	2,115	2,115	—
廣日和牧田	415.0	50.0	—	465.0	7,470	900	—	8,370	297,445	1,800	1,800	—
小 縣												
計	5,028.4	679.7	—	5,708.1	100,767	12,155	—	112,922	3,889,378	2,004	1,788	—
長久保	71.5	10.6	—	82.1	875	117	—	992	32,680	1,224	1,102	—
新古子野	123.0	13.5	—	136.5	2,620	203	—	2,823	92,164	2,130	1,500	—
丸瀧	101.7	18.6	—	120.3	2,020	298	—	2,318	82,812	1,986	1,604	—
瀧	281.3	34.7	—	316.0	4,914	547	—	5,461	179,683	1,747	1,574	—
瀧	120.0	15.8	—	135.8	3,111	343	—	3,454	118,707	2,592	2,175	—
瀧	225.4	30.7	—	256.1	4,359	470	—	4,829	162,412	1,934	1,533	—
瀧	250.3	28.2	—	278.5	4,978	553	—	5,531	186,106	1,989	1,961	—
瀧	168.5	25.8	—	194.3	3,623	516	—	4,139	151,068	2,160	2,000	—
瀧	208.0	23.2	—	231.2	4,411	447	—	4,858	172,712	2,121	1,926	—
瀧	76.7	13.7	—	90.4	1,604	243	—	1,247	64,742	2,092	1,773	—
瀧	91.6	15.1	—	106.7	1,976	224	—	2,200	79,614	2,157	1,482	—
瀧	150.8	23.4	—	174.2	2,684	379	—	3,063	109,858	1,780	1,620	—
瀧	100.0	11.0	—	111.0	1,500	149	—	1,649	60,258	1,500	1,350	—
瀧	371.6	50.2	—	421.8	7,432	903	—	8,335	296,240	2,000	1,800	—
瀧	128.5	14.2	—	142.7	2,898	309	—	3,207	114,099	2,255	2,175	—
瀧	95.6	9.4	—	105.0	2,609	217	—	2,826	96,515	2,730	2,310	—
瀧	159.0	29.0	—	188.0	2,928	531	—	3,459	118,926	1,842	1,831	—
瀧	151.1	15.8	—	166.9	2,859	286	—	3,145	113,306	1,892	1,809	—
瀧	61.2	12.1	—	73.3	1,119	211	—	1,330	45,367	1,830	1,742	—
瀧	69.2	6.5	—	75.7	1,626	146	—	1,772	59,644	2,350	2,250	—
瀧	260.5	30.9	—	291.4	3,441	357	—	3,798	127,833	1,321	1,156	—
瀧	76.5	10.4	—	86.9	1,377	176	—	1,553	52,305	1,800	1,700	—
瀧	194.1	26.0	—	220.1	3,150	305	—	3,455	115,093	1,623	1,173	—
瀧	185.0	17.1	—	202.1	4,236	366	—	4,602	155,887	2,290	2,140	—
瀧	145.4	14.8	—	160.2	3,017	289	—	3,306	116,802	2,075	1,953	—
瀧	79.2	11.4	—	90.6	1,690	217	—	1,907	65,101	2,136	1,903	—
瀧	142.3	25.6	—	167.9	3,513	548	—	4,061	135,980	2,409	2,141	—
瀧	230.0	53.0	—	283.0	3,726	795	—	4,521	155,553	1,620	1,500	—
瀧	164.9	25.4	—	190.3	3,545	556	—	4,101	133,629	2,150	2,190	—
瀧	50.6	4.1	—	54.7	1,163	83	—	1,246	43,028	2,300	2,039	—
瀧	253.2	29.3	—	282.5	6,603	703	—	7,306	246,722	2,607	2,400	—
瀧	169.2	18.9	—	188.2	3,766	450	—	4,216	149,810	2,225	2,385	—
瀧	72.4	11.3	—	83.7	1,394	218	—	1,612	54,722	1,925	1,930	—

第六 米市町村別 (續)

	作付反別				收穫高				一反步收穫			
	梗米	糯米	陸稻	計	梗米	糯米	陸稻	計	價格	梗米	糯米	陸稻
諏 訪												
計	4,773.9	586.2	—	5,360.1	80,837	8,821	—	89,658	3,069,308	1,693	1,505	—
上川平長	252.5	25.1	—	277.6	4,709	474	—	5,183	183,750	1,865	1,888	—
諏訪野地	270.9	31.1	—	302.0	4,470	467	—	4,937	182,463	1,650	1,500	—
賀明澤山東	87.2	15.5	—	102.7	1,471	220	—	1,691	63,337	1,687	1,419	—
賀明澤山東	85.7	17.2	—	102.9	1,185	152	—	1,337	46,674	1,382	880	—
賀明澤山東	179.4	25.3	—	204.6	3,212	405	—	3,617	135,012	1,790	1,605	—
四永米北湖	138.1	14.2	—	153.3	3,591	346	—	3,937	139,233	2,600	2,440	—
四永米北湖	152.0	11.2	—	163.2	3,876	250	—	4,126	146,410	2,550	2,232	—
四永米北湖	166.2	19.5	—	185.7	3,989	390	—	4,379	141,816	2,400	2,000	—
四永米北湖	225.8	24.9	—	250.7	3,421	319	—	3,740	124,994	1,515	1,280	—
四永米北湖	214.0	21.0	—	238.0	2,418	206	—	2,624	93,282	1,130	860	—
登玉泉本原	241.4	26.5	—	268.2	3,013	196	—	3,209	105,279	1,248	732	—
登玉泉本原	245.8	48.2	—	294.0	4,889	844	—	5,733	190,208	1,989	1,750	—
登玉泉本原	163.0	18.7	—	181.7	1,411	160	—	1,571	60,018	866	856	—
登玉泉本原	468.6	58.4	—	517.0	4,664	483	—	5,147	153,489	1,017	825	—
登玉泉本原	230.5	22.0	—	252.5	2,163	193	—	2,351	60,392	934	900	—
合見澤川	161.0	23.9	—	184.9	2,372	312	—	2,684	92,004	1,473	1,306	—
合見澤川	177.0	25.6	—	202.6	3,443	449	—	3,892	129,651	1,945	1,754	—
合見澤川	210.3	18.2	—	228.5	3,364	290	—	3,654	114,010	1,600	1,594	—
合見澤川	103.7	10.2	—	113.9	1,977	195	—	2,172	78,360	1,906	1,912	—
合見澤川	335.0	32.0	—	367.0	6,825	640	—	7,465	247,650	2,100	2,000	—
洲南田	2,409	32.9	—	2,738	5,485	669	—	6,154	225,343	2,277	2,033	—
洲南田	1,828	25.7	—	2,085	3,493	448	—	3,941	133,959	1,911	1,743	—
洲南田	247.4	32.0	—	279.4	5,022	640	—	5,662	193,178	2,030	2,000	—
洲南田	14.7	3.7	—	18.4	384	68	—	452	15,528	2,612	1,838	—
上 伊 那												
計	6,039.4	901.0	8.6	6,949.0	123,243	17,429	57	140,729	5,253,965	2,041	1,934	663
伊高小川伊	512.8	66.9	8	579.6	10,676	1,375	4	12,055	428,780	2,082	2,083	500
伊高小川伊	48.5	10.2	—	58.7	1,164	214	—	1,378	52,254	2,400	2,098	—
伊高小川伊	86.8	15.3	—	102.1	1,244	207	—	1,451	53,476	1,433	1,353	—
伊高小川伊	91.6	25.0	—	116.6	1,487	392	—	1,879	70,405	1,628	1,568	—
伊高小川伊	2											

第六 米市町村別 (續)

作付反別	收 穫 高				一 反 步 收 穫		
	梗米	糯米	陸稻	計	梗米	糯米	陸稻
下	4,338.3	476.0	4.1	4,818.4	99,268	8,907	34
伊							
那							
計	4,338.3	476.0	4.1	4,818.4	99,268	8,907	34
飯田	12.8	4	—	13.2	382	12	—
飯山市	124.2	16.5	2.0	142.7	3,500	397	7
飯田	111.5	16.5	—	128.0	2,676	330	—
飯田	268.0	25.5	—	293.5	7,152	625	—
飯田	93.5	7.3	—	100.8	2,461	167	—
飯田	180.1	13.6	—	193.7	5,216	325	—
飯田	77.3	4.1	—	81.4	2,164	98	—
飯田	103.3	2.0	—	105.3	2,995	60	—
飯田	142.7	8.3	—	151.0	4,329	198	—
飯田	94.5	7.1	—	101.6	2,688	164	—
川	58.1	2.1	—	60.2	1,412	38	—
川	252.1	26.6	—	278.9	6,315	594	3
川	185.7	22.0	—	207.3	4,457	519	21
川	98.1	12.6	1.6	110.7	2,179	236	—
川	6	—	—	6	8	—	—
川	78.6	7.8	—	86.4	1,910	171	—
川	126.0	19.7	—	145.8	2,470	357	—
川	79.1	9.3	—	82.4	1,170	111	—
川	89.5	12.5	—	102.0	736	98	—
川	78.8	13.6	—	92.4	1,046	142	—
川	228.9	24.8	—	253.6	5,054	470	—
川	155.8	14.0	—	169.8	3,466	245	—
川	127.7	15.3	—	143.0	3,537	285	—
川	135.3	15.8	—	151.1	1,666	169	—
川	145.6	15.0	—	160.6	1,838	150	—
川	49.0	2.7	—	51.7	588	26	—
川	23.2	4.5	—	27.7	570	140	—
川	145.0	17.1	—	162.1	2,857	319	—
川	95.4	10.9	—	106.5	2,148	208	—
川	81.9	10.6	—	92.5	1,873	220	—
川	90.8	8.8	—	99.6	2,005	182	—
川	123.0	15.0	—	138.0	3,020	300	—
川	185.8	18.5	—	204.3	4,831	416	—
川	162.7	18.6	—	181.3	4,255	333	—
川	86.4	9.6	—	96.0	2,343	209	—
川	80.0	16.0	—	96.0	1,814	257	—
川	113.0	27.5	—	140.5	1,486	269	—
川	11.7	9	—	12.6	211	10	—
川	9.8	1.0	—	10.8	176	18	—
川	21.8	3	—	21.3	310	5	—
川	9.4	8	—	10.2	169	14	—
川	8.5	8	—	9.3	153	14	—
西							
筑							
摩							
計	1,694.8	232.1	—	1,926.9	23,875	3,235	—
福	96.8	10.5	—	107.3	1,432	157	—
福	14.6	9	—	15.5	156	11	—
福	141.0	15.5	—	156.5	1,524	227	—
福	14.1	2	—	14.3	145	1	—
福	157.7	13.1	—	150.8	2,318	224	—
福	164.7	16.8	—	181.5	1,973	203	—
福	206.9	17.2	—	224.1	1,615	115	—
福	80.0	6.0	—	86.0	1,054	79	—
福	159.5	20.5	—	180.0	1,802	215	—
福	118.5	57.0	—	175.5	1,777	738	—
福	103.7	15.6	—	119.3	2,089	254	—
福	108.7	16.3	—	125.0	1,720	221	—
福	95.0	7.6	—	102.0	1,635	100	—
福	64.6	7.5	—	72.1	1,398	161	—
福	46.0	13.0	—	59.0	1,023	255	—
福	143.0	15.0	—	158.0	2,214	214	—
南							
安							
曇							
計	4,430.4	443.8	—	4,874.2	87,761	6,983	—
安	429.3	38.2	—	467.5	8,951	776	—
安	1.6	—	—	1.6	11	—	—
安	287.5	61.5	—	349.0	5,750	873	—
安	320.0	28.9	—	348.9	6,080	405	—
安	450.0	50.0	—	500.0	8,775	810	—
安	359.8	41.0	—	400.8	7,460	464	—
安	24.8	1.8	—	26.6	376	24	—
安	211.0	20.7	—	231.7	4,558	3,521	—
安	325.0	25.0	—	350.0	7,020	435	—
安	318.8	16.7	—	335.5	5,515	289	—
安	362.0	51.0	—	413.0	6,154	740	—
安	185.0	12.0	—	197.0	3,885	216	—
安	393.8	36.0	—	429.8	7,718	634	—
安	314.1	26.2	—	340.3	6,106	409	—
安	447.7	34.8	—	482.5	9,402	557	—

第六 米市町村別 (續)

作付反別	收 穫 高				一 反 步 收 穫		
	梗米	糯米	陸稻	計	梗米	糯米	陸稻
東							
筑							
摩							
計	6,312.6	881.5	5.3	7,199.4	118,077	15,244	66
東							
筑							
摩							
計	6,312.6	881.5	5.3	7,199.4	118,077	15,244	66
東	188.5	47.0	—	235.5	4,524	1,128	—
東	104.7	27.9	—	132.6	1,256	223	—
東	171.2	28.7	—	199.9	2,703	433	—
東	125.0	25.0	—	150.0	2,188	388	—
東	83.9	24.2	—	108.1	1,465	387	—
東	84.0	19.0	—	103.0	1,352	285	—
東	57.6	17.8	—	75.4	1,247	372	—
東	17.6	6.0	—	23.6	304	113	—
東	122.7	49.5	—	172.2	2,202	847	—
東	81.2	22.4	—	103.6	1,563	399	—
東	144.4	47.2	—	191.6	2,837	923	—
東	143.8	19.7	—	163.5	2,157	276	—
東	68.6	17.6	—	86.2	1,102	276	—
東	32.6	1.7	—	34.3	391	17	—
東	22.4	7.5	—	29.9	405	120	—
東	86.3	12.2	—	98.5	1,881	257	—
東	148.9	25.3	—	174.2	2,841	453	—
東	388.7	67.0	—	455.7	7,394	1,108	—
東	207.8	28.3	7	236.8	5,988	504	8
東	244.1	28.5	—	272.6	6,026	542	—
東	518.3	32.8	—	551.1	9,018	559	—
東	214.6	18.9	—	233.5	4,103	278	—
東	448.2	5.2	—	453.4	8,785	650	—
東	191.0	21.2	1	212.2	3,343	339	1
東	77.0	20.0	—	97.0	1,480	349	—
東	76.0	5.1	3.3	81.1	918	46	51
東	270.5	22.5	5	293.0	3,417	248	4
東	163.8	36.9	7	201.4	3,015	380	2
東	63.5	3.5	—	67.0	953	42	—
東	306.9	34.6	—	341.5	5,217	533	—
東	184.0	27.2	—	211.2	3,698	476	—
東	230.0	20.0	—	250.0	3,500	260	—
東	124.4	23.4	—	147.8	2,824	469	—
東	245.3	9	—	246.2	7,063	26	—
東	224.9	40.3	—	265.2	4,431	706	—
東	280.5	30.0	—	310.5	4,604	434	—
東	98.7	16.5	—	115.2	1,811	248	—
南							
安							
曇							
計	4,430.4	443.8	—	4,874.2	87,761	6,983	—
安	429.3	38.2	—	467.5	8,951	776	—
安	1.6	—	—	1.6	11	—	—
安	287.5	61.5	—	349.0	5,750	873	—
安	320.0	28.9	—	348.9	6,080	405	—
安	450.0	50.0	—	500.0	8,775	810	—
安	359.8	41.0	—	400.8	7,460	464	—
安	24.8	1.8	—	26.6	376	24	—
安	211.0	20.7	—	231.7	4,558	3,521	—
安	325.0	25.0	—	350.0	7,020	435	—
安	318.8	16.7	—	335.5	5,515	289	—
安	362.0	51.0	—	413.0	6,154	740	—
安	185.0	12.0	—	197.0	3,885	216	—
安	393.8	36.0	—	429.8	7,718	634	—
安	314.1	26.2	—	340.3	6,106	409	—
安	447.7	34.8	—	482.5	9,402	557	—

第六 米市町村別 (續)

郡	町	作付反別				取 穫				一反歩收穫				
		粳米	糯米	陸稻	計	粳米	糯米	陸稻	計	價額	粳米	糯米	陸稻	計
北 安 曇														
郡	計	3,958.1	587.5	—	4,545.6	61,780	6,423	—	68,203	2,364,228	1,561	1,093	—	
○大池	田	374.4	59.7	—	434.1	6,177	590	—	6,767	241,270	1,650	988	—	
○計常松	盤川	237.5	21.3	—	258.8	4,417	244	—	4,661	159,321	1,859	1,146	—	
		188.9	25.2	—	214.1	3,731	417	—	4,148	146,848	1,975	1,654	—	
		481.3	31.2	—	512.5	7,620	331	—	7,951	270,994	1,583	1,050	—	
		418.0	93.1	—	511.1	7,858	139	—	7,997	268,803	1,880	1,500	—	
會七陸廣八	染貴郷津坂	307.9	51.5	—	359.4	5,388	798	—	6,186	221,298	1,750	1,550	—	
		180.1	25.0	—	205.1	3,062	418	—	3,475	121,026	1,700	1,652	—	
		37.9	6.0	—	43.9	51.1	66	—	57.7	20,014	1,346	1,100	—	
		15.2	6.3	—	21.5	23.0	75	—	305	11,610	1,513	1,190	—	
		46.0	15.3	—	61.3	64.8	150	—	798	29,680	1,408	980	—	
美平神北南北中	麻	137.6	33.4	—	171.0	1,831	412	—	2,243	79,933	1,331	1,233	—	
		347.0	44.6	—	391.6	4,511	509	—	5,020	163,667	1,300	1,141	—	
		316.6	57.5	—	374.1	4,142	716	—	4,858	167,397	1,308	1,245	—	
		361.8	41.0	—	402.8	4,299	483	—	4,782	161,670	1,189	1,175	—	
		268.6	35.2	—	303.7	4,482	586	—	5,068	175,242	1,669	1,665	—	
		105.0	6.9	—	111.8	1,266	82	—	1,342	49,900	1,208	960	—	
		134.4	34.3	—	168.7	1,613	412	—	2,025	76,555	1,200	1,201	—	
更 級														
郡	計	3,500.5	456.6	—	3,957.1	71,039	8,401	—	79,440	2,859,865	2,029	1,840	—	
○稻	山井上田石	58.2	3.3	—	61.5	1,059	59	—	1,118	38,425	1,820	1,780	—	
○篠村上力		117.1	13.9	—	131.0	2,693	313	—	3,006	106,775	2,300	2,250	—	
		122.3	13.0	—	135.3	2,691	276	—	3,967	106,605	2,200	2,033	—	
		113.1	9.8	—	121.9	2,356	195	—	2,551	100,253	2,102	1,986	—	
		40.4	4.4	—	44.8	853	95	—	948	36,499	2,112	2,160	—	
更八陸豐川	級	128.7	17.2	—	145.9	2,574	326	—	2,900	108,831	2,000	1,900	—	
		303.6	49.3	—	352.9	6,321	929	—	7,250	276,396	2,082	1,884	—	
		91.7	11.2	—	102.9	1,822	208	—	2,030	67,664	1,987	1,855	—	
		143.0	17.6	—	160.6	3,003	352	—	3,355	123,948	2,100	2,000	—	
		116.7	14.9	—	131.6	2,726	336	—	3,062	110,397	2,250	2,250	—	
信牧大信日	田郷岡級原	176.6	24.0	—	200.6	3,002	360	—	3,362	120,550	1,700	1,500	—	
		135.7	36.6	—	172.3	2,114	477	—	2,591	89,121	1,558	1,303	—	
		154.2	24.1	—	178.3	2,621	398	—	3,019	100,190	1,700	1,650	—	
		25.2	9.6	—	34.8	296	102	—	398	15,920	1,174	1,062	—	
		22.8	4.2	—	27.0	365	63	—	428	14,200	1,600	1,500	—	
更信共榮中	府里和津	75.5	17.4	—	92.9	1,013	234	—	1,247	44,815	1,342	1,342	—	
		141.5	27.4	—	168.9	2,717	510	—	3,227	118,045	1,920	1,862	—	
		175.9	16.7	—	192.6	3,977	371	—	4,348	153,208	2,261	2,220	—	
		100.0	5.3	—	105.3	2,080	106	—	2,186	84,782	2,280	2,000	—	
		159.4	17.6	—	177.0	3,714	374	—	4,088	134,990	2,330	2,135	—	
御今証稻真	厨里井里嶋	114.0	12.0	—	126.0	2,394	240	—	2,634	89,322	2,100	2,000	—	
		67.9	7.5	—	75.4	1,535	156	—	1,691	57,519	2,261	2,079	—	
		110.5	12.5	—	123.0	2,475	255	—	2,730	100,830	2,240	2,040	—	
		203.7	14.6	—	218.3	4,551	302	—	4,853	181,322	2,234	2,068	—	
		116.4	12.0	—	128.4	2,037	216	—	2,253	80,151	1,750	1,800	—	
小青東四	田島寺尾	91.6	8.4	—	100.0	1,722	161	—	1,883	65,632	1,320	1,920	—	
		177.2	24.1	—	201.3	3,372	470	—	4,342	150,918	2,185	1,950	—	
		145.1	15.5	—	160.6	2,975	248	—	3,223	118,260	2,050	1,600	—	
		70.5	12.5	—	83.0	1,481	269	—	1,750	65,357	2,100	2,150	—	
埴 科														
郡	計	1,127.5	151.3	—	1,278.8	25,886	3,867	—	28,953	1,014,824	2,295	2,027	—	
○屋松坂南中戸五	代	124.0	11.0	—	135.0	2,790	242	—	3,032	108,540	2,250	2,200	—	
		6.0	3	—	6.3	148	9	—	157	5,434	2,466	3,000	—	
		57.5	8.1	—	65.6	1,092	130	—	1,222	46,384	1,900	1,600	—	
		72.0	10.8	—	82.8	1,662	219	—	1,781	68,116	2,170	2,030	—	
		31.5	3.5	—	35.0	662	44	—	706	26,143	2,100	1,250	—	
		104.3	14.1	—	118.4	2,190	268	—	2,458	85,180	2,100	1,900	—	
		140.1	17.3	—	157.4	3,503	415	—	3,918	126,621	2,500	2,400	—	

第六 米市町村別 (續)

〇八町

郡	町	作付反別				取 穫				一反歩收穫				
		粳米	糯米	陸稻	計	粳米	糯米	陸稻	計	價額	粳米	糯米	陸稻	計
上 高 井														
郡	計	1,536.5	209.7	18.3	1,764.5	29,748	3,601	347	33,696	1,233,875	1,936	1,717	1,896	
○須	坂科	46.4	3.7	—	50.1	1,114	65	—	1,179	47,486	2,400	1,760	—	
○須	坂科	54.2	13.5	—	67.7	1,072	238	—	1,310	49,362	1,978	1,763	—	
	田内	112.0	14.0	—	126.0	2,100	250	—	2,350	85,050	1,875	1,780	—	
	井上	111.7	21.5	—	133.2	2,259	388	—	2,647	95,749	2,022	1,805	—	
		164.3	17.5	—	181.8	2,821	233	—	3,054	106,623	1,717	1,331	—	
高仁豊日豐	甬	61.5	7.9	—	69.4	996	103	—	1,102	39,036	1,625	1,305	—	
	野	109.2	22.7	—	131.9	2,211	397	—	2,608	101,883	2,024	1,750	—	
	野	62.8	12.4	—	75.3	1,150	210	—	1,361	51,510	1,831	1,700	—	
	野	137.5	19.2	18.1	174.8	3,702	478	345	4,525	163,230	2,692	2,489	1,902	
	野	148.2	12.8	—	161.0	2,597	187	—	2,784	101,533	1,752	1,461	—	
日高山都小	瀧井田住	51.0	5.8	—	56.8	900	87	—	987	38,115	1,766	1,500	—	
	布	129.8	22.9	—	152.7	2,278	401	—	2,679	98,850	1,765	1,751	—	
		59.5	12.8	—	72.3	1,221	173	—	1,394	50,001	2,052	1,351	—	
		235.0	20.0	—	255.0	4,230	340	—	4,570	161,650	1,800	1,700	—	
		53.4	3.0	—	56.5	1,094	51	—	1,146	43,749	2,050	1,700	1,000	
下 高 井														
郡	計	3,510.1	3,075	5.9	3,823.5	60,494	4,690	54	65,238	2,291,195	1,723	1,525	915	
○中	野	214.8	23.0	—	237.8	8,081	320	—	4,401	153,264	1,900	1,391	—	
○高	野	73.4	10.9	—	84.3	1,192	145	—	1,337	46,795	1,560	1,450	—	
○平	野	170.2	18.3	—	188.5	2,813	244	—	3,057	108,215	1,653	1,333	—	
○延	野	157.2	15.7	—	172.9	2,706	218	—	2,924	107,226	1,721	1,388	—	
○日	野	80.8	12.1	—	92.9	1,470	210	—	1,680	62,580	1,919	1,736	—	
總平夜平長	波	190.9	15.0	—	205.9	2,711	188	—	2,899	106,244	1,420	1,253	—	
	瀧	168.4	8.3	—	176.7	2,863	122	—	2,985	107,582	1,700	1,470	—	
	瀧	263.5	34.0	—	297.5	3,670	410	—	4,080	150,720	1,393	1,206	—	
	瀧	125.7	14.6	—	140.3	2,219	191	—	2,410	87,995	1,765	1,308	—	

第六 米市町村別 (續)

Table with columns for '作付反別' (Cultivation/Reverse) and '收穫高' (Yield/High). Rows list various locations like 朝柳長島神, 古若淺高中, 三信柏古富, etc., with numerical data for rice cultivation and yield.

下水内

Table for '下水内' (Lower Water Area) with columns for '郡計' (County Total) and '飯豊永秋柳' (Ihaya Eikyū Ryū). Rows show data for 山井田津原 and 外常大岡水.

長野市

Table for '長野市' (Nagano City) with columns for '市計' (City Total) and '松本市' (Matsushiro City). Rows show data for 72.0 and 8.0.

松本市

Table for '松本市' (Matsushiro City) with columns for '市計' (City Total) and '上田' (Utsunomiya). Rows show data for 218.0 and 21.6.

上田市

Table for '上田市' (Utsunomiya City) with columns for '市計' (City Total) and '上田' (Utsunomiya). Rows show data for 309.4 and 21.5.

附錄

第一 米全國累年比較

Table for '米全國累年比較' (National Rice Multi-Year Comparison). Columns include '年次' (Year), '作付反別' (Cultivation/Reverse), '收穫高' (Yield/High), and '價額' (Value). Rows list years from 明治 3 5 to 平年, with data for cultivation, yield, and price.

附記 本表ハ農商務省調査ニ依ル空欄ハ調査未詳ノモノナリ

第二 米道府縣別比較 (大正十年)

道府縣	大正十年收穫高	大正九年收穫高	平年收穫高	比較		
				大正九年ニ比シ	平年ニ比シ	
北海道	1,397,750	1,190,147	856,743	207,603	541,007	
東北區	青森	1,026,255	1,094,277	1,016,974	△68,022	9,281
	岩手	1,094,442	1,085,994	963,625	8,418	130,817
	秋田	1,873,040	1,981,049	1,682,310	△108,008	190,730
	山形	1,879,190	1,989,330	1,873,077	△110,140	6,113
	宮城	1,650,398	1,658,154	1,585,230	△7,750	65,168
關東區	茨城	1,476,238	1,982,450	1,555,871	△206,212	△79,133
	栃木	1,922,583	2,152,066	1,862,353	△229,483	60,225
	群馬	1,309,899	1,558,610	1,361,643	△257,711	△60,744
	埼玉	640,862	771,580	669,785	△130,718	△28,923
	東京	1,118,336	1,358,427	1,180,713	△240,991	△62,377
北陸區	石川	2,045,980	2,452,997	2,039,673	△407,017	6,307
	福井	304,691	397,803	331,356	△93,117	△26,665
	富山	459,916	576,622	601,748	△116,706	△41,832
	新潟	3,052,402	3,430,634	2,989,315	△378,229	63,087
	金澤	1,374,374	1,701,616	1,669,914	△327,242	△295,540
東山區	長野	1,028,370	1,182,431	1,140,729	△154,061	△112,359
	山梨	874,889	1,077,925	1,019,699	△203,036	△144,810
	岐阜	1,311,794	1,516,656	1,443,549	△204,862	△131,355
	愛知	948,355	1,212,437	1,169,619	△264,082	△221,264
	三重	1,276,195	1,565,989	1,438,398	△289,794	△162,203
近畿區	京都	362,189	433,689	415,280	△78,500	△53,001
	大阪	1,100,944	1,352,819	1,200,837	△251,875	△99,993
	兵庫	1,429,740	2,200,296	2,076,298	△770,556	△646,558
	奈良	1,083,954	1,459,898	1,436,976	△374,944	△353,022
	和歌山	760,512	960,182	905,781	△199,670	△145,269
中國區	鳥取	2,221,782	2,552,335	2,414,121	△330,553	△192,339
	島根	1,056,209	1,369,816	1,290,853	△313,606	△234,444
	岡山	660,855	867,504	821,984	△206,649	△161,129
	広島	555,674	711,964	661,078	△206,290	△106,404
	山口	643,531	751,233	704,034	△107,702	△60,503
四國區	徳島	994,643	1,163,993	1,034,976	△199,350	△70,333
	香川	1,697,763	1,868,338	1,728,321	△170,575	△30,558
	愛媛	1,374,000	1,623,252	1,461,117	△249,252	△87,117
	高松	1,461,055	1,560,790	1,394,137	△299,735	△66,918
	高知	523,039	562,249	526,277	△39,180	△3,208
九州區	福岡	862,795	949,192	909,871	△86,397	△47,076
	佐賀	964,821	1,091,438	1,010,180	△126,617	△45,359
	熊本	631,864	550,134	640,469	81,730	△8,605
	大分	1,064,949	1,168,108	1,058,800	△103,159	6,149
	鹿兒島	2,263,302	2,594,765	2,337,897	△331,463	△74,595
合計	55,181,053	63,210,162	57,378,153	△8,029,103	△2,197,100	

附記 本表ハ農商務省調査ニ依ル平年收穫高ノ計ハ各地方ノ平年收穫高ノ合計ト符合セス是レ全國ノ數
量ヲ基礎トシテ算出シタルニ由ル

第三 各驛別米麥發着數量 (單位噸)

驛名	種別	大正六年度		同七年度		同八年度		同九年度		同十年度	
		發	着	發	着	發	着	發	着	發	着
富士見	米	457	24	521	72	285	410	258	141	182	323
	麥	13	131	21	122	103	263	3	75	17	212
青柳	米	49	4	73	99	1	48	65	35	42	89
	麥	—	22	3	1	—	24	—	17	4	12
茅野	米	979	305	751	519	182	886	144	385	134	1,202
	麥	29	440	45	296	65	273	18	281	48	477
上殿	米	184	2,266	384	2,468	339	3,877	242	2,555	335	3,941
	麥	16	472	207	751	214	964	42	488	193	911
下殿	米	20	1,218	49	2,469	184	4,102	90	2,573	106	3,612
	麥	8	110	18	188	150	995	27	247	37	562
岡谷	米	130	7,090	601	7,660	953	10,008	673	7,296	915	10,031
	麥	51	331	25	566	77	1,056	55	616	52	788
辰野	米	231	15,352	930	17,598	1,234	24,492	900	13,542	693	21,723
	麥	265	4,584	265	5,723	609	6,939	681	5,092	677	6,713
小野	米	134	714	68	827	211	925	41	644	37	972
	麥	25	56	3	76	39	182	39	62	—	122
野尻	米	149	732	317	1,210	306	1,805	280	1,331	218	1,562
	麥	2	11	15	28	23	128	5	58	6	153
洗馬	米	20	177	—	136	22	142	12	191	6	356
	麥	1	—	7	—	—	5	1	9	—	17
管川	米	5	373	16	441	25	424	2	344	37	490
	麥	—	1	—	5	—	25	—	12	—	13
奈良	米	10	251	50	355	5	341	—	328	17	354
	麥	—	3	—	—	—	5	—	6	—	12
藏原	米	35	621	18	509	22	534	23	531	16	566
	麥	1	21	—	9	—	34	1	4	—	4
宮越	米	1	130	5	137	10	145	—	121	3	136
	麥	—	15	2	5	—	5	—	4	—	1
木曾	米	25	1,161	33	1,417	18	1,461	41	1,463	29	1,488
	麥	—	95	—	63	20	171	—	155	—	142
上松	米	44	849	20	655	59	1,004	13	1,063	25	1,374
	麥	—	42	—	21	—	56	—	43	1	67
須原	米	—	330	12	350	2	437	—	489	41	1,001
	麥	—	—	—	—	—	14	—	14	—	17
野尻	米	9	289	1	351	64	819	35	668	41	547
	麥	—	11	—	11	—	29	—	15	—	29
三留	米	24	854	58	1,113	40	913	106	830	120	1,337
	麥	—	64	—	35	—	81	—	71	18	863
村井	米	175	95	67	188	81	385	178	106	55	281
	麥	35	—	12	—	25	9	25	—	20	6
松本	米	1,928	3,112	1,971	4,791	1,702	6,777	1,633	3,225	817	8,092
	麥	1,831	346	1,502	1,071	1,732	2,132	1,622	1,129	811	1,667
田澤	米	23	2	90	8	25	—	—	12	17	2
	麥	—	—	—	—	—	—	—	1	—	1
明科	米	474	406	751	780	530	1,400	323	389	328	1,301
	麥	224	67	148	134	248	489	136	75	55	214
西條	米	9	554	7	560	5	543	—	437	2	510
	麥	25	40	5	60	2	62	2	42	17	106
麻績	米	107	107	4	188	10	228	29	93	55	185
	麥	65	106	5	86	2	130	—	53	6	86

第三 各驛別米麥發着數量

驛名	種別	大正六年度		同七年度		同八年度		同九年度		同十年度	
		發	着	發	着	發	着	發	着	發	着
姨拾	米	15	31	3	30	6	11	2	7	3	8
稻寄山	米	96	136	99	110	318	170	354	155	386	323
經井澤	米	26	716	13	1,166	29	1,044	14	1,005	3	1,293
香掛	米	26	219	52	362	115	483	85	402	63	385
御代田	米	193	183	284	310	379	529	124	101	91	223
小諸	米	871	1,091	1,230	2,216	1,868	4,085	605	943	736	2,617
田中	米	92	76	122	187	47	342	75	147	90	423
大屋	米	610	933	304	1,484	890	2,535	230	453	341	1,146
上田	米	319	4,216	428	4,815	722	7,519	307	4,227	477	7,329
北鹽尻	米	—	—	—	—	—	—	14	151	1	229
坂城	米	26	103	101	459	48	407	83	120	30	372
戸倉	米	114	205	171	184	216	561	112	131	158	304
屋代	米	99	1,208	249	1,581	481	1,658	87	569	135	1,079
篠ノ井	米	859	3,249	936	3,917	811	3,234	283	1,050	464	2,161
川中島	米	2	4	5	25	15	38	22	113	10	227
長野	米	620	6,676	721	4,927	574	5,404	202	3,656	418	7,903
吉田	米	102	1,298	130	1,112	80	1,492	28	501	51	1,614
豊野	米	899	1,102	1,770	1,363	333	2,718	889	332	363	1,375
牟禮	米	692	93	639	139	581	181	794	2	662	28
柏原	米	1,246	1,584	908	931	584	1,201	550	492	585	959
北松本	米	65	373	183	564	419	989	573	854	355	1,360
島内	米	138	61	179	106	104	84	381	108	189	171
梓橋	米	187	43	501	242	134	264	326	129	104	188
一日市場	米	10	24	72	21	40	80	91	33	36	67
豊科	米	64	17	163	123	104	178	244	—	37	199

第三 各驛別米麥發着數量

驛名	種別	大正六年度		同七年度		同八年度		同九年度		同十年度	
		發	着	發	着	發	着	發	着	發	着
柏矢町	米	97	9	176	17	66	53	104	8	69	9
穗高	米	267	113	417	14	122	32	138	9	39	42
有明	米	23	20	391	84	125	13	112	4	31	32
池田松川	米	491	—	462	9	304	30	396	18	250	30
常盤	米	—	—	—	—	—	—	226	—	72	—
信濃大町	米	231	51	696	75	42	436	125	216	38	636
岩村田	米	1,075	626	1,830	1,200	1,559	1,756	578	346	830	1,421
中込	米	794	977	581	2,089	903	3,651	492	1,217	832	3,456
三反田	米	9	172	32	392	106	550	71	213	131	493
羽黒下	米	24	310	43	560	100	366	85	181	54	496
丸子	米	—	56	—	27	1	168	26	95	1	1,333
長瀬	米	25	199	—	8	—	17	2	20	1	30
佐久穂	米	—	—	1	7	120	803	122	181	122	810
小海	米	83	1,853	—	20	79	1,034	6	545	17	1,065
計	米	15,622	62,900	20,329	74,942	18,903	107,466	13,330	58,584	12,551	103,210

第四 縣生産高ト米麥發着數量

年 度	發 送	到 着	差 引		本縣生産高	備 考
			輸入超過	輸出超過		
大正三年度	38,304	319,899	281,595	—	1,472,857	本表ハ次表ノ縣計ヲ換算セルモノニシテ
同四年度	30,117	419,200	389,083	—	1,447,415	
同五年度	30,811	425,959	395,148	—	1,367,546	
同六年度	106,230	427,720	321,490	—	1,359,213	
同七年度	189,567	509,606	370,009	—	1,502,420	
同八年度	118,540	730,768	612,229	—	1,427,199	
同九年度	90,644	398,371	307,727	—	1,516,656	
同十年度	85,347	701,828	616,481	—	1,311,794	
大正三年度	38,454	56,415	37,961	—	515,319	
同四年度	37,375	62,509	25,134	—	517,646	
同五年度	42,041	88,434	46,393	—	504,992	
同六年度	87,346	78,719	—	8,627	456,934	
同七年度	62,450	107,729	45,288	—	437,989	
同八年度	86,071	210,690	124,619	—	511,008	
同九年度	108,265	104,905	—	3,480	532,541	
同十年度	64,583	174,182	109,599	—	497,153	

大正十一年八月廿二日印刷
大正十一年八月廿五日發行

長野縣

長野市横町十九番地

印刷者 松木喜右衛門

長野市横町十九番地

印刷所 松木活版所

14.2a

142a

終