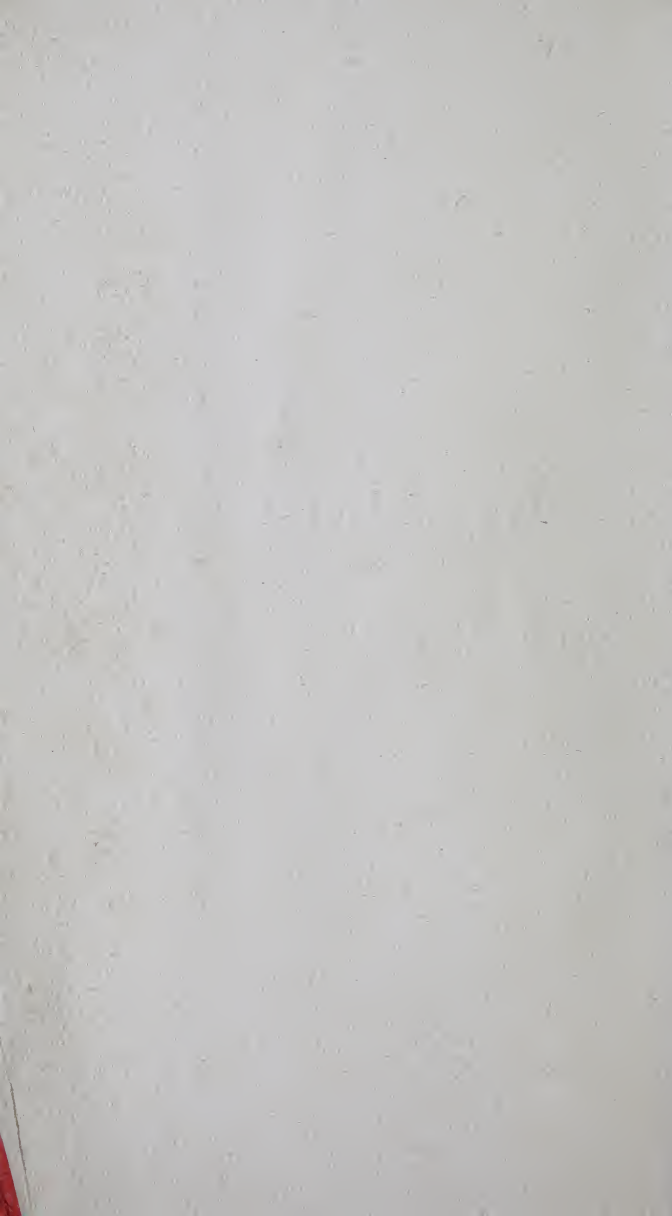


K·K·ÖSTERR·MUSEUM  
✿✿ FÜR KUNST UND  
INDUSTRIE IN WIEN

1903-1904  
WINTER-AUSSTELLUNG



# INTERIEURS





CHÖNTHALER  
F. & SÖHNE

Zerlegbares Holzhaus.

Eintrittskarten sind in den  
Interieurs der Firma Schön-  
thaler F. & Söhne erhältlich.

I\*

# IM SÄULENHOFE.



SCHMIDT  
FRIEDRICH  
OTTO

I.

Schlafzimmer, Entwurf von Max  
Schmidt.

II.

Wohnzimmer im Stile Sheratons.

III.

Schlafzimmer im Stile Louis XVI.

IV.

Schlafzimmer im Stile Louis XV.

## V.



IEDERMOSER  
M. & SOHN

Wohnzimmer, Ahornholz, Entwurf von Gottlieb Theodor von Kempf.

Tapeziererarbeiten von Wilhelm Niedermoser.

Fries, gemalt von G. Th. von Kempf.

Kupfertreiberarbeiten von Georg Klimt.



CHÖNTHALER  
F. & SÖHNE

Vorzimmer, Rüsterholz.

## VI.

Schlafzimmer, Kirschholz.

## VII.

Herrenzimmer, Eichen, blau ge-  
beizt.

## VIII.

Speisezimmer, Eichen, eingelegt.

## IX.

Salon, Mahagoni.



ARAY SIEG-  
MUND

## X.

Schlafzimmer, Biedermeierzeit.  
Mahagoni mit Bronzen, nach den  
Originalen des Hof-Mobilien-  
Depots.

Parkettboden, Eiche, eingelegt,  
von Brüder Engel, Wien.

Ofen von Bernhardt Erndt.



Beleuchtungskörper von Karl  
Kellermann.

Stoffe und Teppiche von J. Back-  
hausen & Söhne.

## XI.

Speisezimmer, Eiche, entworfen  
von Max Jaray.

Beleuchtungskörper von Karl Os-  
wald & Cie.

## XII.

Schlafzimmer, Mahagoni mit ein-  
gelegten Hölzern, Entwurf von  
Max Jaray.

Beleuchtungskörper von Karl Os-  
wald & Cie.

IM I. STOCKE  
LINKS (SAAL IX)

XIII.



UDWIG RICH.

Speisezimmer, Palisander mit  
Patuk, entworfen von Hugo  
Ludwig.

Glasfenster von Karl Geylings  
Erben.

Teppich von Joh. Backhausen &  
Söhne.

Luster von Melzer & Neuhardt.

## XIV.



AMBERGER  
KARL

Wohnzimmer, Nußholz mit In-  
tarsien, Entwurf von Julius  
Bamberger.

Marmorkamin: R. Masini.

Metallararbeit am Kamin: Ludwig  
Podwinetz.

Malerarbeit: Fr. Paul Weiße.

Dekorationsbild von A. Rothaug.

Beleuchtungsobjekte: Fr. Jellinek.

Uhrwerk: M. Herz & Sohn.

## XV.



NGETHÜM  
AUGUST

Speisezimmer, Königsholz, Ent-  
wurf von J. Plecnik.

## XVI.



UDWIG BERN-  
HARD

Wohnzimmer, Nußholz, mit In-  
tarsien, Entwurf von Bern-  
hard Ludwig.

Verglasung von Karl Geylings  
Erben.

Wandfries von Gottlieb v. Kempf.  
Bildhauerarbeit von Franz Ze-  
lezny.

## XVII.



ECHNOLOGI-  
SCHES  
GEWERBE-  
MUSEUM, K. K.

Herrenzimmer, Mahagoni, Ent-  
wurf von Prof. R. Hammel

(Studienarbeit der Schüler der  
Meisterschule).

Kamin von Hardtmuth L. & C.  
Beleuchtungskörper von Siemens  
& Halske, beleuchtet mit Os-  
miumlampen von der Auer-  
Gesellschaft.

## XVIII.



OTHE & EHR-  
MANN

Speisezimmer, Spiegeleiche mit  
Palisandereinlagen, entworfen  
im Atelier Bothe & Ehrmann  
von Martin Schmid.

Kamin von L. & C. Hardtmuth.  
Bildhauerarbeiten von Franz Ze-  
lezny.

Teppiche von J. Ginzkey.

## XIX.



Wohnzimmer, Eichenholz, geschnitzt, im Stile der englischen Renaissance, Beginn des 17. Jahrhunderts, Entwurf von Anton Fix.

IM I. STOCKE  
RECHTS (SAAL X)

XX.



EHLINGER  
WILH.

Bibliothek, Menado-Ebenholz,  
Entwurf von Franz Frh. v.  
Kraus.

Marmorverkleidung von F. Celli.  
Gaskamin und Beleuchtungskör-  
per von S. Nawratil.

Teppich von Johann Backhausen  
& Söhne.

Stickereien von Karl Giani jun.

## XXI.



ÜLLER J. W.

Raumausstattung  
und verschiedene kunstgewerb-  
liche Objekte, entworfen von  
Leopold Bauer, Wien.

Kamin, sowie die Säulen und die  
in den Wänden eingelassenen  
Dekorationsgläser aus metalli-  
sierendem Glase von Joh. Lötzt'  
Wtwe. (Max Freih. v. Spaun),  
Klostermühle, Böhmen.

Diverse Gläser und kunstgewerbl.  
Objekte von Joh. Lötzt' Wtwe.

Kaminplatte, getrieben v. Friedr.  
König.

Kaminmontierung von L. & C.  
Hardtmuth.

Luster, in Bronze montierte Glas-  
gefäße und Kristallglas von  
E. Bakalowits' Söhne.

Teppiche von J. Backhausen &  
Söhne.



## XXII.



PPENHEIM  
SIEGM.

Schlafzimmer, ungarische Esche.  
Entwurf von Karl Witzmann,  
Luster von Melzer & Neuhart.

## XXIII.



OSPISCHIL  
ANTON

Bücherzimmer, Makassar-Eben-  
holz, Entwurf von Robert  
Örley.  
Dekorativer Fries von Walther  
Hampel.  
Kaminverkachelung von Bern-  
hard Erndt.

Beleuchtungskörper von Karl Oswald & Co.

Teppich von J. Backhausen & Söhne.

Plastik von Rich. Tautenhayn.

Bücher von Halm & Goldmann.

## XXIV.



OLLEKTIV AUS-  
STELLUNG  
KARL BAMBER-  
GER, PH. HAAS  
& SÖHNE UND  
L. NOWOTNY

Teezimmer, Kirschholz, Entwurf von Julius Bamberger.

Anstreicherarbeiten von Fr. Paul Weiße.

Gaskamin von Hugo Burger.

Beleuchtungskörper von Friedr. Jellinek.

Stoffe und Teppiche von Philipp Haas & Söhne.

Stickereien von Ludw. Nowotny.

Teetisch v. E. Bakalowits & Söhne.

**VERZEICHNIS  
DER EINZEL-  
AUSSTELLER**





BEL JOSEF.  
JUWELIERAR-  
BEITEN

1. Halsspange, Schmetterling, Entwurf von Fräulein Marie Abel . . . . . K 1400
2. Anhänger, Entwurf des Verfertigers . . . . . 440
3. Kravattennadel, wie oben 400
4. Kravattennadel, wie oben 150
5. Ring, Vergißmeinnicht, wie oben . . . . . 220
6. Ring, wie oben . . . . . 380
7. Ring, wie oben . . . . . 80
8. Ring, wie oben . . . . . 85
9. Brosche, wie oben . . . . 360
10. Brosche, wie oben . . . . 350
11. Brosche, wie oben . . . . 90
12. Brosche, wie oben . . . . 90



UBÖCK KARL.  
METALL-  
ARBEITEN

13. Palmentopf, Schmiede-  
eisen und Kupfer, Entw.  
des Verfertigers . . . . . K 110  
14. Papierkorb, wie oben . . . 71  
15. Papierkorb, wie oben . . . 94



ACKHAUSEN. J.  
& SÖHNE.  
STOFFE

Siehe S. 7, 8, 13, 15.



AKALOWITS  
E. & SÖHNE.  
GLASWAREN

16. Moderne Tafelservice in ge-  
schliffenem Kristallgase, nach  
Entwürfen von Kolo Moser.

17. Blumenvasen und Jardinièren, nach Entwürfen von Frl. Hella Unger.
  18. Tafelservice im Stile „Alt-Wien“, nach Entwürfen von Rudolf Bakalowits, Graz.
  19. Moderne Glasgefäße mit Einlagen, nach Entwürfen von Frl. Juta Sika und Robert Holubetz.
  20. „Zebra“, moderne Gefäße in schwarz-weißgestreiftem Opalglase, nach Entwürfen von Kolo Moser.
  21. Teetisch in Chinasilber mit Teeschalen, nach Entwürfen von Baroness Gisela von Falke.
  22. Blumentische, nach Entwürfen von Otto Prutscher.
- Siehe Seite 13, 15.



ANNERT JOS.  
SILBER-  
SCHMIED-  
ARBEITEN

23. Krug, nach englischem  
Originale . . . . . K 232
24. Salzfaß, wie oben . . . . . 110
25. Korb, nach holländ. Ori-  
ginale um 1820 . . . . . 181
26. Bonbonniere, Entwurf  
von R. Hammel . . . . . 88
27. Zuckerstreuer, Entwurf  
des Verfertigers . . . . . 66
28. Korb, nach einem Wiener  
Originale um 1810 . . . . . 213
29. Korb, nach einem Wiener  
Originale um 1820 . . . . . 193
30. Bonbonkorb, wie oben . . . . . 70
31. Zuckerzange, Entwurf  
des Verfertigers . . . . . 24
32. Biskuitschale, Original im  
Besitze des k. k. österr.  
Museum.
33. Biskuitschale, wie oben.





ARWIGFRANZ.  
BILDHAUER-  
ARBEITEN

34. Netzfischer, Holz, Ent-  
wurf des Verfertigers . K 346
35. Betrunkene, Holz, wie  
oben . . . . . 315
36. Verzweiflung, Marmor,  
wie oben . . . . . 262
37. Tintenzeug, Holz, wie  
oben . . . . . 100



ARWICK, FR.  
AMADEUS, ST.  
VEIT. HOLZ-  
ARBEITEN

38. Kasette mit Intarsien,  
nach den Runkelsteiner  
Fresken . . . . . K 210
39. Kasette, wie oben . . . . 210



BAUER MARIE.  
KUNSTGE-  
WERBL. ER-  
ZEUGNISSE

- |     |  |    |
|-----|--|----|
| 40. | Tischchen mit Intarsia K   | 99 |
| 41. | Schreibmappe, Leder, ge-<br>trieben . . . . .                        | 66 |
| 42. | Schreibmappe, wie oben   | 66 |
| 43. | Merkbuch, wie oben . . .   | 55 |
| 44. | Merkbuch, wie oben . . .   | 55 |
| 45. | Bucheinband, wie oben .  | 44 |
| 46. | Adreßbuch, Lederintarsia   | 22 |
| 47. | Tischläufer, Leinen . . . .  | 88 |
| 48. | Kissen, Rohleinen, ge-<br>stickt . . . . .                           | 55 |
| 49. | Kissen, gestickt . . . . .   | 44 |
| 50. | Visitekartentäschchen,<br>Leinen, bemalt und ge-<br>stickt . . . . . | 22 |
| 51. | Visitekartentäschchen,<br>wie oben . . . . .                         | 22 |
| 52. | Visitekartentäschchen,<br>wie oben . . . . .                         | 22 |



ECKER IDA V.  
STICKEREIEN

53. Kissen, Applikation, Entwurf von B. Franke . . K 60  
 54. Kissen, wie oben . . . . . 60  
 55. Sacht, Applikation, wie oben . . . . . 20



EDBURGER  
LINCRUSTA-  
WERKE.

I. ÖSTERR.  
LINCRUSTA-  
FABRIK, WIEN

56. Lincrusta-Lambris, Entwurf von Otto Eckmann.



EYER M. &  
COMP.

57. Milieu,\* Entwurf v. Hugo  
Krieser . . . . . K 138
58. Milieu, wie oben . . . . . 176
59. Milieu, wie oben . . . . . 198
60. Milieu, wie oben . . . . . 220
61. Läufer, wie oben . . . . . 88
62. Läufer, wie oben . . . . . 110

\* Die Spitzenrahmen sind  
in der k. k. Fachschule in  
Idria hergestellt.



IEBEL, HE-  
LENE. SPITZE

63. Bäckchen, Klöppelspitze,  
Entw. des Verfertigers K 17



ILGERY EMI-  
LIE. HÄKEL-  
ARBEIT

64. Vorhang, gehäkelt, Ent-  
wurf von Johann Hrd-  
lička . . . . . K 420



ÖCK JOSEF.  
PORZELLAN-  
WAREN

65. Kaffeeservice für 6 Per-  
sonen, mit Platte, Entw.  
von Jutta Sika . . . . . K 100
66. Tischtuch mit Servietten  
dazu, Entwurf von Jutta  
Sika, ausgeführt v. Frau  
Minna Hillischer . . . . . 100
67. Kaffeeservice für 2 Per-  
sonen mit Platte, Entwurf  
von Jutta Sika . . . . . 28

68. Schutzdecke dazu, Entwurf von Jutta Sika, ausgeführt von Minna Hillischer . . . . . K 11
69. Teeservice für 2 Personen, mit Platte, Entwurf von Therese Trethahn . . . . . 55
70. 4 Musterstücke eines Dessertservices für 6 Personen, Entw. v. R. Hammel 43
71. Musterstücke eines Tafel-  
services, Entwurf des Ver-  
fertigers . . . . . 1200
72. Musterstücke eines Tafel-  
services für 12 Personen,  
nach einem Originale des  
k. k. österr. Museums . . 750



ÖHM LEONIE.  
BILDHAUER-  
ARBEITEN

73. Briefbeschwerer, Bronze,  
Entwurf d. Verfertigers K 100

74. Telegraphentaster, Entwurf des Verfertigers . K 60



ORSDORF  
REINHOLD.  
KERAMISCHE  
ERZEUGNISSE

75. Topf . . . . .	K	4
76. Leuchter . . . . .		13
77. Krug . . . . .		22
78. Krug . . . . .		18
79. Vase . . . . .		16
80. Vase . . . . .		8
81. Schüssel . . . . .		4
82. Schüssel . . . . .		10
83. Vase . . . . .		23
84. Vase . . . . .		19
85. Vase . . . . .		22
86. Vase . . . . .		26
87. Schüssel . . . . .		17
88. Schüssel . . . . .		7
89. Gefäß mit Deckel . . . . .		4
90. Krug . . . . .		25



ROOKE J.W.JUN.  
MÖBEL

91. Schreibtisch, Mahagoni,  
Entw. d. Verfertigers K 346
92. Arbeitstisch, wie oben . . 150
93. Paravent, wie oben . . . 231
94. Papierkorb, wie oben . . 40
95. Bücherkasten, amerika-  
nisches System . . . . . 252
96. Bücheretagère, wie oben 106
97. Schreibtischstuhl, nach  
engl. Originale . . . . . 114
98. Tisch, wie oben . . . . . 106
99. Sessel, wie oben. . . . . 66
100. Fauteuil, Entwurf des  
Verfertigers . . . . . 230
101. Fauteuil, wie oben . . . . 210
102. Ständer, wie oben . . . . 55
103. Lampe, Bronze . . . . . 92





RUCKER GRE-  
GOR. HOLZ-  
INTARSIA

104. Panneau, Holzintarsia,  
Entwurf von Leopold  
Resch . . . . . K 1000



RUCHEGGER  
ANT. KUNST-  
GEWERBLICHE  
ERZEUGNISSE

105. Tintenzeug, Bronze.  
106. Weihbrunnen, Bronze.



BUCHWALD B.  
LEDERWAREN

107. Zigarrenkassette, Entw.  
von K. Philipp . . . . K 77

108.	Schmuckkassette, w. ob.	70
109.	Mappe, wie oben . . K	33
110.	Papetrie, wie oben . . . .	35
111.	Mappe, wie oben . . . .	50
112.	Rahmen, wie oben . . .	11
113.	Rahmen, wie oben . . .	11
114.	Rahmen, wie oben . . .	9
115.	Mappe, Entw. v. Adal- bert Lucas . . . . .	36
116.	Mappe, wie oben . . . . .	44
117.	Handspiegel, Entw. von K. Philipp . . . . .	27
118.	Mappe, wie oben . . . . .	38



URGER HUGO.  
KOMMANDIT-  
GESELL-  
SCHAFT

119. Gaskamin, Entwurf von Ro-  
bert Örley.  
Siehe Seite 15.



ELLI F. MAR-  
MORARBEI-  
TEN

Siehe Seite 12.



ERNY KARL.  
MÖBEL

120. Wandetagère, Palisan-  
der, Entwurf von Cle-  
mens Frömmel . . . . K 100



RIETRICH  
CLEMENS.  
PLAQUES

121. Se. Maj. Kaiser Franz Jo-  
sef I., Silber, getrieben K 315

122. S. H. Papst Leo XIII.,  
Silber, getrieben . . . K 210  
123. „Alte Frau“, Bronze . . 66  
124. „Vater unser“, Bronze . 66



ILLMONT TH.  
DE (ELSÄSSER  
STICKEREI-  
HAUS).  
STICKEREIEN

125. Tischdecke aus Eta-  
mine-Leinen, Entwurf  
von F. Letniansky . . K 120  
126. Klavierdecke aus Tuch,  
Entwurf von F. Letni-  
ansky . . . . . 280



RECHSLER-  
GENOSSEN-  
SCHAFT  
WIENS.  
DRECHSLER-  
ARBEITEN

127. Möbel in gedrechselter Arbeit  
nach Entwürfen von Otto

Wytrlik und nach englischen Originalen. Tischlerarbeiten vom Genossenschaftl. Warenhaus der Kunst- und Möbelschler Wiens.



ZIEDZINSKI  
& HANUSCH  
(RUD. ERMER).  
B R O N Z E -  
W A R E N

- |      |   |       |
|------|---|-------|
| 128. | Uhr . . . . .                               | K 685 |
| 129. | 2 Girandoles von Clemens Frömel . . . . .   | 315   |
| 130. | Figur „Frächter“ von A. Pohl . . . . .      | 165   |
| 131. | Figur „Träger“, wie oben                    | 165   |
| 132. | Vase von J. Oefner . . .                    | 138   |
| 133. | Jardinière von Clemens Frömel . . . . .     | 138   |
| 134. | Rahmen v. H. Schaefer                       | 27    |
| 135. | Rahmen v. J. Oefner . .                     | 31    |
| 136. | Muschel mit Halbfigur von A. Pohl . . . . . | 62    |

137. Coupe „Faun“ von H. Schaefer . . . . . K 66
138. Elektr. Figur von H. Schaefer . . . . . 88
139. Lampe von A. Pohl. . . 294
140. Lampe von J. Oefner. . 83
141. Stehlampe von A. Groß 88
142. „Wissenschaft“ von J. Oefner . . . . . 110
143. „Kunst“ von J. Oefner 110
144. Vase, wie oben . . . . . 44
145. Vase, wie oben . . . . . 55
146. 2 Doppelleuchter mit Figur von H. Schaefer . . 110
147. Coupe . . . . . 66
148. Papiermesser . . . . . 20
149. Muschel mit Figur von A. Pohl . . . . . 61



DLAUER MIZZI.  
SPITZEN

150. Fächer in Point-lace K 800



## ANGEL BRÜDER PARKETTEN

Siehe Seite 6.



## ARNDT BERN- HARDT. OFEN

Siehe Seite 6.



## ACHSCHULE K. K., IN BE- CHYN. KERAMISCHE OBJEKTE

- |      |   |   |    |
|------|---|---|----|
| 151. | Hahn, Majolika . . .                                | K | 66 |
| 152. | Frösche, Cachepot, Ent-<br>wurf von Mařan . . . . . |   | 40 |
| 153. | Cachepot, wie oben . . .                            |   | 44 |
| 154. | Teller, Majolika, wie ob.                           |   | 9  |
| 155. | Zuckerdose, wie oben .                              |   | 11 |
| 156. | Vase, Majolika . . . . .                            |   | 9  |

157.	Vase . . . . . K	6
158.	Vase, Majolika . . . . .	7
159.	Vase, Fayence, Entwurf von Zidlicky . . . . .	22
160.	Vase, Fayence, wie oben	13
161.	Vase, Majolika, wie oben	8
162.	Vase, wie oben . . . . .	11
163.	Teller, wie oben . . . . .	7
164.	Teller, Porzellan, wie ob.	11
165.	Teller, Fayence, Entwurf von Janda . . . . .	17
166.	Hahn, Majolika . . . . .	66
167.	Hahn . . . . .	69
168.	Vase . . . . .	41
169.	Cache-pot . . . . .	46
170.	Teller . . . . .	9
171.	Zuckerdose . . . . .	12
172.	Vase . . . . .	6
173.	Vase . . . . .	7
174.	Vase . . . . .	23
175.	Vase . . . . .	8
176.	Vase . . . . .	12
177.	Vase . . . . .	17
178.	Vase . . . . .	46
179.	Teller . . . . .	7
180.	Vase . . . . .	18
181.	Teller . . . . .	12





ACHSCHULE,  
K. K., IN BERG-  
REICHENSTEIN.  
MÖBEL

182. Schrank, Entwurf von  
F. Tratnik.  
183. Waschtisch, wie oben.  
184. Bett, wie oben.  
185. Nachtkästchen, wie ob.  
Preis zusammen . . . K 437



ACHSCHULE,  
K. K., IN BO-  
ZEN. HOLZ-  
ARBEITEN

186. Rahmen, Zirbelholz, Ent-  
wurf von J. Ullik . . . K 11  
187. Rahmen, Zirbelholz, Ent-  
wurf von Josef Zatti . . 9  
188. Rahmen, Zirbelholz, Ent-  
wurf von Jos. Piffraeder 8  
189. Rahmen, Lindenholz,  
Entwurf von Franz Vieh-  
weider . . . . . 7

- |      |   |   |    |
|------|---|---|----|
| 190. | Rahmen, Zirbelholz, wie<br>oben . . . . .                                 | K | 9  |
| 191. | Rahmen, Lindenholz,<br>Entw. v. Alois Schmider                            |   | 13 |
| 192. | Rahmen, Birnbaumholz,<br>Entwurf von L. Hafner                            |   | 11 |
| 193. | Rahmen, Zirbelholz, Entwurf<br>von Herm. Keim                             |   | 9  |
| 194. | Rahmen, Lindenholz,<br>Entwurf von V. Samma-<br>villa . . . . .           |   | 15 |
| 195. | Handspiegel, Linden-<br>holz, Entwurf von Alois<br>Schmider . . . . .     |   | 7  |
| 196. | Handspiegel, Birnbaum-<br>holz, Entwurf von L.<br>Hafner . . . . .        |   | 11 |
| 197. | Handspiegel, Birnbaum-<br>holz, Entwurf von Franz<br>Viehweider . . . . . |   | 11 |
| 198. | Konsole, Lindenholz,<br>Entw. von Fr. Haider . .                          |   | 17 |
| 199. | Konsole, Lindenholz,<br>Entwurf von Franz Vieh-<br>weider . . . . .       |   | 8  |
| 200. | Schale, Zirbelholz, Entwurf<br>von L. Hafner . . .                        |   | 11 |

201. Schale, Lindenholz, Entwurf von Franz Viehweider . . . . . K 28
202. Schale, Lindenholz, Entwurf von Franz Viehweider . . . . . 7
203. Sessellehne, Zirbelholz, Entwurf von Fr. Haider 5
204. Sessellehne, wie oben . . 7
205. Teller, Ahornholz, Entwurf von Franz Viehweider . . . . . 55
206. Schüssel, Mahagoni, wie oben . . . . . 165
207. St. Barbara, Lindenholz, wie oben . . . . . 22
208. St. Franciscus, wie oben 165
209. Pietà, wie oben . . . . . 165



ACHSCHULE,  
K. K., IN COR-  
TINA. KUNST-  
GEWERBL. ER-  
ZEUGNISSE

210. Tischchen, Ahorn, Entwurf von J. Fabbrizzi K 81

211.	Schlüsselkasten, w. ob. K	40
212.	Uhr, Entwurf aus dem Atelier des österr. Mu- seums . . . . .	81
213.	Uhr, wie oben . . . . .	57
214.	Uhr, wie oben . . . . .	57
215.	Rähmchen, Entwurf aus dem Atelier des österr. Museums . . . . .	21
216.	Rähmchen, wie oben . .	18
217.	Kassette, wie oben . . .	12
218.	Kassette, wie oben . . .	12
219.	Papiermesser . . . . .	3
220.	Papiermesser . . . . .	3
221.	Papiermesser . . . . .	3
222.	Papiermesser . . . . .	3
223.	Papiermesser . . . . .	5
224.	Papiermesser . . . . .	5
225.	Papiermesser . . . . .	5
226.	Handschuhkassette, Ahorn, Entwurf von M. v. Jungwirth . . . . .	40
227.	Kassette, wie oben . . .	26
228.	Servierbrett . . . . .	30
229.	Rahmen . . . . .	12
230.	Rahmen . . . . .	12

231. Kasette, Entwurf aus dem Atelier des österr. Museums . . . . . K 7
232. Kasette, wie oben . . . 7
233. Kasette, Entwurf von J. Alvera . . . . . 37
234. Kasette, wie oben . . . 23
235. Servierbrett, Entwurf aus dem Atelier des österr. Museums . . . . . 37
236. Rähmchen, Entwurf von J. Fabbrizzi . . . . . 14
237. Beschwerer . . . . . 12
238. Brosche, Silber, Entwurf von M. v. Jungwirth . . 7
239. Gürtelschnalle, Silber, Entwurf von J. Ghedina 12
240. Gürtelschnalle, Silber . . 14
241. Gürtelschnalle, Silber . . 18
242. Gürtelschnalle, Silber . . 23
243. Brosche, Gold, Entwurf von M. Ghedina . . . . . 30
244. Brosche, wie oben . . . . 28
245. Medaillon, Entwurf von J. Verocai . . . . . 21



ACHSCHULE,  
K. K., IN HAL-  
LEIN. HOLZ-  
ARBEITEN

246. Schrank, Eichenholz,  
nach einem gotischen  
Originale im Besitze des  
Germanischen Museums  
in Nürnberg . . . . . K 640



ACHSCHULE,  
K. K., IN KARL-  
STEIN. UHREN

247. Uhr, Entwurf und Male-  
rei von Max v. Jung-  
wirth, Teplitz-Schönau,  
Böhmen . . . . . K 48  
248. Uhr, wie oben . . . . . 48  
249. Uhr, wie oben . . . . . 44  
250. Uhr, wie oben . . . . . 44



ACHSCHULE,  
K. K., IN SWI-  
ATNIKI.  
SCHLOSSER-  
ARBEITEN

251. Vexierschloß, Entw. v.  
Nikod. Ptachciński K 68  
252. Vexierschloß, wie oben 170  
253. Vexierschloß, wie oben 88  
254. Zierband, wie oben . . 28  
255. Kasette, Schmiede-  
eisen, wie oben . . . . . 212



ACHSCHULE,  
K. K., IN TACH-  
AU, BÖHMEN.  
HOLZARBEI-  
TEN

256. Schachtisch samt Bein-  
figuren . . . . . K 78



ACHSCHULE,  
K. K., IN TEP-  
LITZ-SCHÖN-  
AU. STICKE-  
REIEN UND  
KERAMISCHE ERZEUG-  
NISSE

- |      |  |    |
|------|--|----|
| 257. | Tischläufer, Leinen, ge-<br>stickt, Entw. von Her-<br>mine Pohl, ausgeführt<br>von Emma Pohl . . . K | 37 |
| 258. | Sachet, gestickt, wie<br>oben . . . . .  | 15 |
| 259. | Sachet, gestickt, wie<br>oben . . . . .  | 15 |
| 260. | Kissen, gestickt, Entw.<br>und Ausführung von<br>Emmy Quadrat in Tep-<br>litz . . . . .              | 40 |
| 261. | Kissen, gestickt, Entw.<br>von Max v. Jungwirth,<br>Ausführ. v. Paula Schoff                         | 44 |
| 262. | Kissen, gestickt, Entw.<br>von Max v. Jungwirth,<br>Ausführung von Eugenie<br>v. Jungwirth . . . . . | 33 |





## FRANZ KARL. MÖBEL

263. Schreibtisch, Mahagoni,  
nach einem engl. Ori-  
ginale . . . . . K 210  
264. Ziertischchen, wie oben 132



## GALIZISCHER LANDES-INDU- STRIE-VER- EIN. KUNST- GEWERBL. ER-

### ZEUGNISSE

265. Majolika aus Kolomea  
(Galizien) . . . . . K 11  
266. Majolika, wie oben . . . 9  
267. Majolika, wie oben . . . 33  
268. Makate (Graf Oskar Po-  
tock) . . . . . 221  
269. Makate . . . . . 210  
270. Makate . . . . . 198

271.	Makate . . . . .	K 187
272.	Makate . . . . .	152
273.	Makate . . . . .	150
274.	Makate . . . . .	77
275.	Makate . . . . .	66
276.	Makate (Joachim Grünspan, Andrychau) . . . . .	262
277.	Makate . . . . .	210
278.	Makate . . . . .	210
279.	Makate . . . . .	262
280.	Makate . . . . .	137
281.	Makate . . . . .	110
282.	Makate . . . . .	110
283.	Makate . . . . .	110



ANGL HUBERT.  
MÖBEL

284.	Schachtischchen mit Figuren (Die Kreuzzüge), Entwurf des Verfertigers . . . . .	K 2000
------	---	--------



ENOSSEN-  
SCHAFTL. MÖ-  
BELHAUS VON  
WIENER  
TISCHLER-  
MEISTERN. MÖBEL

285. Schrank, Eichen, mit Intar-  
sien, Entw. von J. Schramek.



ESELLSCHAFT  
FÜR VERVIEL-  
FÄLTIGENDE  
KUNST. RE-  
PRODUKTIO-  
NEN

286. „Maria Isabella, Duchess  
of Rutland“ von J. Rey-  
nolds. Photogravüre  
nach dem Stiche von  
N. Green, in Rahmen K 100

287. „Lady Bamfylde“ von J.  
Reynolds. Photogravüre  
nach dem Stiche von Th.  
Watson, in Rahmen . . 100

288. „Mrs. Carnac“ von J. Reynolds. Photogravüre nach dem Stiche v. J. R. Smith, in Rahmen . K 100
289. „Mrs. Abington“ von J. Reynolds. Photogravüre nach dem Stiche von Js. Watson, in Rahmen. . . 100
290. „Herbstabend“ von E. Kasparides, Faksimile der k. k. Hof- und Staatsdruckerei in Wien, in Rahmen . . . . . 61
291. „Am Webstuhl“, Original-Lithographie von M. Svabinsky, i. Rahmen 40



EYLINGS ER-  
BEN. GLAS-  
MALEREIEN

292. Figürliche Darstellung in Opaleszentglas . . . . K 263
293. „Pallas Athene“, Entw. von Erwin Puchinger . 165

294. „Goldfasan“ (Teil eines Frieses), Entwurf von H. v. Zwickle . . . . K 210
295. 2 Photographien nach dem Verkaufslokal „Zitterbart“. Praktische Anwendung des Glasmosaiks, Entwurf Hans Prutscher.
296. Kachelverkleidung von L. & C. Hardtmuth.
297. Marmorverkleidung v. Oreste Bastreri.
298. Aluminiumverkleidung von Kammerer und Filzamer.
299. Eulenvasen, Entwurf von H. v. Zwickle und Hans Prutscher, modelliert von J. Kubesch.
- Siehe Seite 8, 10.



IANI KARL.  
STICKEREIEN

Siehe Seite 13.



ILLAR VAL.  
SCHLOSSER-  
ARBEITEN

300. Kirchenstühle, Kandelaber  
und Ampeln für die Kirche,  
entworfen von A. Lecomte  
du Nouy



INZKEY J.,  
MAFFERS-  
DORF.  
TEPPICHE

301. Knüpfteppich, orient.  
302. Knüpfteppich im Stile Louis  
XVI.  
303. Knüpfteppich, Entwurf von  
H. Christiansen.  
304. Knüpfteppich, Entwurf von  
C. J. A. Voysey.  
Siehe Seite 11.



OLDSCHIEDER  
FRIEDRICH.  
TERRAKOTTEN

305. „Dante“ von Emil Zago K 33  
 306. „Marabou“ v. F. Werner 60  
 307. Krug von A. Straßer . . 130  
 308. „Renaissance“ von F.  
 Fischer . . . . . 124  
 309. „Reifenspielerin“ von  
 F. Longert . . . . . 190  
 310. „Byzanz“ von H. Schörk 154  
 311. „Edeldame“ v. F. Fischer 228  
 312. „Medizin“ von A. Rosca 35  
 313. „Cäcilie“ von A. Pettarin 44  
 314. Vase „Kakadu“ von F.  
 Gornik . . . . . 254  
 315. Jardinière, „Südfrüchte“  
 von J. Petrides . . . . . 110  
 316. Jardinière, „Tannen-  
 zapfen“, wie oben . . . . 110  
 317. Schale, „Fische“ von H.  
 Klakowicz . . . . . 82  
 318. „Rückkehr vom Brun-  
 nen“ von E. Tell . . . . 170

319. „Holländische Kugel-  
trägerin“ v. F. Longert K 164
320. „Hagar und Ismael“ von  
P. Klein . . . . . 112
321. „La Gloire“ v. H. Lexa 134
322. „Kakadu“ von F. Gornik 96
323. „Römischer Krieger“  
von A. Thom . . . . . 52
324. „Triumphator“ von L.  
Rust . . . . . 58
325. „Byzanz“ von F. Fischer 160



OLDSCHIEDER  
LEONTINE.  
PERLEN-  
HÄKEL-  
ARBEITEN.

326. Täschchen, Entw. des  
Verfertigers . . . . . K 28
327. Täschchen, wie oben . . 33
328. Täschchen, Gürtel und  
Kette, wie oben . . . . . 110
329. Gürtel und Kollier, wie  
oben . . . . . 66
330. Gürtel mit Châtelaine 55



331. Gürtel mit Châtelaine,  
wie oben . . . . . K 66
332. Gürtel, wie oben . . . . . 28
333. Täschchen, wie oben . . 44
334. Kragen, wie oben . . . . . 22



ORNIK FRIED-  
RICH. BILD-  
HAUERARBEI-  
TEN

335. Brüllender Löwe, Gips K 198
336. Bäumendes Pferd, wie  
oben . . . . . 315
337. Sturm in Sicht, wie oben 420



OTTLIEB VON  
T A N N E N-  
HEIM, ELEON.  
STICKEREI

338. Tischdecke in Appli-  
kationsarbeit, Entwurf  
des Verfertigers . . . . . K 60



RÖGER FRANZ.  
INTARSIERTE  
MÖBEL.

339. Wandschirm, Rustenholz mit Intarsien, Entwurf des Verfertigers K 273  
340. Tisch und drei Hocker, mit Intarsien, wie oben 357



UTTMANN-  
GELSE FRÉ-  
DÉRIQUE DE.  
FLIESEN

Siehe Seite 120.



WAARSTRICK  
WILHELM,  
SALZBURG.  
JUWELIARAR-  
BEITEN

341. Brustschmuck, Entwurf des Verfertigers . . . K 3780

342. Brosche, wie oben . K 4620  
 343. Brosche, wie oben . . . 650  
 344. Brosche, wie oben . . . 1260  
 345. Brosche, wie oben . . . 995  
 346. Ring, wie oben . . . . . 567  
 347. Ring, wie oben . . . . . 504  
 348. Ring, wie oben . . . . . 420  
 349. Ring, wie oben . . . . . 357  
 350. Doppelknöpfe, wie oben 140  
 351. Doppelknöpfe, wie oben 546  
 352. Jardinière, wie oben . . 242  
 353. Brosche, wie oben . . . 300  
 354. Brosche, wie oben . . . 110  
 355. Halsschmuck, wie oben 997  
 356. Halsschmuck, wie oben 677  
 357. Brosche, wie oben . . . 150  
 358. Brosche, wie oben . . . 442  
 359. Hutbroche, wie oben . 60  
 360. Armband, wie oben . . 537  
 361. Hutnadel, wie oben . . 77  
 362. Hutnadel, wie oben . . 35  
 363. Gürtelschließe, wie oben 110  
 364. Getriebene Silberplatte,  
 „Käuzchen“, wie oben 160  
 365. Statuette, „Mozart als  
 Knabe“, wie oben . . . 270  
 366. Petschaft, wie oben . . 77



AAS PHILIPP  
& SÖHNE.  
TEPPICHE

367. Knüpfteppich . . . . . K 420  
 368. Knüpfteppich . . . . . 420  
 369. Knüpfteppich . . . . . 420  
 370. Knüpfteppich . . . . . 420  
 371. Knüpfteppich . . . . . 420  
 372. Knüpfteppich . . . . . 420  
 Siehe Seite 15.



ACKER MOR.  
M E T A L L  
W A R E N

373. Beleuchtungskörper für  
 elektr. Licht, Zinn, versilbert, Entwurf v. Hella  
 Unger . . . . . K 123  
 374. Jardinière, Zinn, versilbert, Entwurf von F.  
 Letniansky . . . . . 70

375. Jardinière, wie oben . K 110
376. Beleuchtungskörper für elektr. Licht, Zinn, versilbert, Entwurf des Verfertigers . . . . . 75
377. Beleuchtungskörper, wie oben . . . . . 83
378. Beleuchtungskörper, wie oben . . . . . 66
379. Beleuchtungskörper, wie oben . . . . . 64
380. Beleuchtungskörper . . . 125
381. Beleuchtungskörper, wie oben . . . . . 44
382. Beleuchtungskörper, wie oben . . . . . 53
383. Beleuchtungskörper, wie oben . . . . . 77
384. Beleuchtungskörper, wie oben . . . . . 171
385. Tischlampe, wie oben . 77
386. Zuckerdose, Zinn, versilbert, wie oben . . . . . 35
387. Zuckerkorb, wie oben . 31
388. Flaschengalerie, wie oben . . . . . 13
389. Rumservice, wie oben. . 53 48'50

390. Dessertteller, wie oben K 17  
 391. Zigarettenkasten, wie  
 oben . . . . . 24



AFNER LEOP.,  
 BOZEN. HOLZ-  
 SCHNITZE-  
 REIEN

392. Rahmen, Lindenholz,  
 Entwurfd. Verfertigers K 154  
 393. Weihbrunnen, Linden-  
 holz, wie oben . . . . . 88  
 394. Rahmen, Lindenholz,  
 Entw. d. Verfertigers . . 77  
 395. Visitekartenteller, wie  
 oben . . . . . 33  
 396. Blatt, wie oben . . . . . 8



AGENAUER C.  
 METALL-  
 ARBEITEN

397. Schwarzwälderuhr, Ent-  
 wurf des Verfertigers. K 93

398. Photographierahmen, w. oben . . . . .	K	28
399. Blumentopf, wie oben .		22
400. Bilderrahmen, wie oben		22
401. Bilderrahmen, wie oben		22
402. Bilderrahmen, wie oben		16
403. Bilderrahmen, wie oben		16
404. Bilderrahmen, wie oben		12
405. Bilderrahmen, wie oben		12
406. Dekorationsschüssel, Entwurf von Fritz Let- niansky . . . . .		60



AIDER FRANZ,  
BOZEN. HOLZ-  
SCHNITZE-  
REIEN

407. Konsole, Birnholz, Ent- wurf des Verfertigers	K	220
408. Statuette, wie oben . . .		132



ALM & GOLD-  
MANN  
BÜCHER

Siehe Seite 15.



AMPEL WAL-  
THER DEKO-  
RATIVE MA-  
LEREI

Siehe Seite 14.



ARDTMUTH  
L. & C. ÖFEN

409. Empire-Ofen, nach  
einem Origin.i. Schlosse  
zu Nikolsburg . . . . . K 945  
410. Kamin, Entwurf von R.  
Hammel . . . . . 735  
Siehe Seite 11, 13.





AUSER FERD.,  
MÜNCHEN.  
BILDHAUER-  
ARBEITEN

- |      |  |      |
|------|--|------|
| 411. | Ständer f. elektr. Licht,<br>Entw. d. Verfertigers K               | 1575 |
| 412. | Schale v. Gallé, Nancy,<br>in Silberfassung, wie<br>oben . . . . . | 525  |
| 413. | Halsgehänge, Gold, wie<br>oben . . . . .                           | 198  |
| 414. | Schließe, Silber, wie<br>oben . . . . .                            | 110  |
| 415. | Schließe, Silber, wie<br>oben . . . . .                            | 77   |
| 416. | Brosche, Silber, wie<br>oben . . . . .                             | 132  |
| 417. | Brosche, Gold, wie oben  | 210  |
| 418. | Brosche, Gold, wie oben  | 165  |
| 419. | Brosche, Gold, wie oben  | 110  |
| 420. | Krug mit Untersatz,<br>Kupfer und Messing,<br>wie oben . . . . .   | 52   |
| 421. | Büchse, wie oben . . . .   | 39   |
| 422. | Büchse, wie oben . . . .   | 32   |



## EINTL HEIN- RICH. MÖBEL

423. Büffet, Mahagoni mit  
Buchseinlagen, Entwurf  
von C. Frömmel. . . K 420



## ELDWEIN A. JUWELIER- ARBEITEN

424. Brosche . . . . . K 567  
425. Brosche . . . . . 924  
426. Brosche . . . . . 2205  
427. Brosche . . . . . 378  
428. Brosche . . . . . 305  
429. Brosche . . . . . 483  
430. Brosche . . . . . 252  
431. Brosche . . . . . 378  
432. Brosche . . . . . 576  
433. Brosche . . . . . 650  
434. Brosche . . . . . 143

435.	Brosche . . . . .	K	1302
436.	Brosche . . . . .		1522
437.	Brosche . . . . .		273
438.	Brosche . . . . .		154
439.	Brosche . . . . .		462
440.	Brosche . . . . .		472
441.	Brosche . . . . .		1365
442.	Brosche . . . . .		195
443.	Ring, Entwurf von Otto Prutscher . . . . .		220
444.	Ring, wie oben . . . . .		588
445.	Ring, wie oben . . . . .		220
446.	Ring . . . . .		100
447.	Ring . . . . .		105
448.	Ring . . . . .		504
449.	Ring . . . . .		325
450.	Ring . . . . .		273
451.	Ring . . . . .		346
452.	Ring . . . . .		165
453.	Ring . . . . .		187
454.	Ring . . . . .		100
455.	Ein Paar Doppelknöpfe		787
456.	Ein Paar Doppelknöpfe		198
457.	Ein Paar Doppelknöpfe		165
458.	Ein Paar Doppelknöpfe		210
459.	Hutnadel . . . . .		132
460.	Hutnadel . . . . .		210

461.	Hutnadel . . . . . K	210
462.	Hutnadel . . . . .	198
463.	Medaillon, Entwurf v. Otto Prutscher . . . . .	252
464.	Medaillon, Entwurf v. A. Roller . . . . .	504
465.	Medaillon . . . . .	252
466.	Medaillon . . . . .	143
467.	Medaillon . . . . .	165
468.	Nadel, Entwurf v. Otto Prutscher . . . . .	143
469.	Nadel, wie oben . . . . .	100
470.	Nadel . . . . .	210
471.	Nadel . . . . .	220
472.	Ohrgehänge . . . . .	630
473.	Ohrgehänge . . . . .	314
474.	Vase . . . . .	210
475.	Lorgnettekette . . . . .	735
476.	Flakon . . . . .	378
477.	Schirmgriff . . . . .	252
478.	Federhalter . . . . .	198
479.	Fächer . . . . .	562
480.	Haarspange . . . . .	387
481.	Madonna in Rahmen von Rud. Ipold . . . . .	336



ELNWEIN AU-  
GUST. ZISE-  
LIERARBEIT

482. Photographierahmen  
mit Ständer, Bronze, ver-  
goldet, Entwurf des Ver-  
fertigers . . . . . K 420



ERMAN N  
FRITZ. BILD-  
HAUERARBEIT

483. Christuskopf, Holz ge-  
schnitzt, n. R. Donner K 110



ERZ M.& SOHN.  
UHRWERK

Siehe Seite 9.



IRSCHLER,  
HEINRICH W.  
BRONZEN

484. Schale „Dante“ . . . . K 70  
 485. Tintenzeug „Gänse-  
 mädchen“ . . . . . 72  
 486. Figur „Schmied“ . . . . . 132



OF, U. STAATS-  
DRUCKEREI.  
GRAPHISCHE  
REPRODUK-  
TIONEN

487. Gustav Bamberger: Über-  
schwemmung.  
 488. Heinrich Comploj: Aschen-  
brödel.  
 489. Josef Danilowatz: Bahnhof.  
 490. Karl Ederer: Eisbär  
 491. Karl Ederer: Pyramide.  
 492. Max Kurzweil: Donaufischer.

493. Maximilian Lenz: Mühle.  
 494. Max Suppantšitsch: Do-  
 nautal.  
 495. Hans Wilt: Herbstwald.

Vorzugs-oderKünstlerdrucke,  
 die auf Kupferdruckpapier bester  
 Qualität unter persönlicher Über-  
 wachung der Künstler gedruckt  
 und von letzteren eigenhändig  
 signiert werden. Der Preis dieser  
 Vorzugsdrucke beträgt 40 K pro  
 Blatt.

Der Preis eines Rahmens  
 beträgt 30 K, mithin ein ge-  
 rahmtes Bild 70 K.



OFSTÄTTER J.  
 JUWELIER-  
 ARBEITEN.

496. Devant de Corsage,  
 Entwurf des Verferti-  
 gers . . . . . K 7140

497.	Plaque, wie oben . .	K 3570
498.	Brosche, wie oben . . .	483
499.	Brosche, wie oben . . .	420
500.	Brosche, wie oben . . .	1260
501.	Haarpagge, wie oben . .	924
502.	Haarpagge, wie oben . .	682
503.	Anhänger, wie oben . .	273
504.	Anhänger, wie oben . .	483
505.	Damenring, wie oben	367
506.	Damenring, wie oben	473
507.	Schirmgriff, wie oben .	630
508.	Schirmgriff, wie oben .	525
509.	Gürtel, wie oben . . . .	262



RAZDIL KA-  
SPAR. MÖBEL

510.	Zierschrank, Tujaholz mit Intarsien, Entwurf von Cl. Frömmel . .	K 500
511.	Ständer, Mahagoni . . .	55





RDONKA JO-  
SEF. MÖBEL

512. Zierschrank, Entwurf  
von Clemens Frömel K 315



ÜGLER JUL.  
JUWELEN

513. Anhänger, Entwurf von  
Julius Hügler jun. . K 6253
514. Brosche . . . . . 397
515. Brosche . . . . . 588
516. Brosche . . . . . 410
517. Anhänger . . . . . 3675
518. Brosche . . . . . 1008
519. Brosche . . . . . 1660
520. Anhänger mit Brosche,  
Entwurf von F. Cížek 288
521. Gürtelschließe, Entw.  
von F. Cížek . . . . . 525

522.	Nadel . . . . .	K	61
523.	Anhänger . . . . .		72
524.	Brosche . . . . .		1150
525.	Anhänger mit Brosche, Entwurf v. F. Cížek . .		575
526.	Brosche . . . . .		3570
527.	Anhänger mit Kollier .		8200
528.	Anhänger mit Brosche, wie oben . . . . .		2625
529.	Brosche, wie oben . . .		1218
530.	Brosche . . . . .		165
531.	Brosche . . . . .		216
532.	Brosche . . . . .		256
533.	Brosche . . . . .		242
534.	Brosche . . . . .		305
535.	Brosche mit Anhänger		415
536.	Brosche, Entwurf von F. Cížek . . . . .		567
537.	Brosche . . . . .		230
538.	Brosche . . . . .		310
539.	Brosche . . . . .		1218
540.	Ein Paar Käämme, Ent- wurf von Jul. Hügler jun. . . . .		800
541.	Ein Paar Käämme . . .		1008
542.	Hutnadel . . . . .		220
543.	Ring . . . . .		315

544.	Ring . . . . . K	154
545.	Ring, Entwurf von Jul. Hügler jun. . . . .	387
546.	Ring, wie oben . . . . .	620
547.	Ring, wie oben . . . . .	650
548.	Ring, wie oben . . . . .	815
549.	Ring . . . . .	472
550.	Ring . . . . .	176
551.	Siegelring . . . . .	77
552.	Armband, Entwurf von Jul. Hügler jun. . . . .	504
553.	Nadel . . . . .	346
554.	Halsschließe . . . . .	872
555.	Nadel . . . . .	283
556.	Medaillon . . . . .	136
557.	Medaillon . . . . .	105
558.	Medaillon . . . . .	132
559.	Medaillon . . . . .	114
560.	Ein Paar Knöpfe . . . . .	220
561.	Ein Paar Knöpfe . . . . .	283
562.	Anhänger, Entwurf von Jul. Hügler jun. . . . .	77
563.	Anhänger . . . . .	55
564.	Anhänger . . . . .	55
565.	Schließe . . . . .	2415
566.	Ring . . . . .	185
567.	Behänge . . . . .	1660

568. Behänge . . . . .	K	672
569. Behänge . . . . .		1990
570. Nadel . . . . .		220
571. Nadel . . . . .		230
572. Anhänger . . . . .		515
573. Anhänger . . . . .		650
574. Nadel . . . . .		110



LUSSA AUGUSTE.  
STICKEREIEN

575. Kissen, Entwurf von Frl.  
Luise Wagner.
576. Kissen, wie oben.
577. Kissen, wie oben.



LEDLICKA K.  
BILDHAUER-  
ARBEITEN

578. Handspiegel, Kupfer,  
getrieben, Entwurf des  
Verfertigers . . . . . K 55

579. Petschaft, Elfenbein, Silber montiert, wie oben K 27



ELLINEK FR.  
B E L E U C H -  
TUNGSOBJEKTE

Siehe Seite 9.



A M L E R M A -  
R I A N N E V O N .  
S T I C K E R E I E N

580. Polster, Entwurf d. Verfertigers . . . . . K 70



A U F M A N N I S A -  
B E L L A .  
S T I C K E R E I E N

581. Lisière, Entwurf d. Verfertigers . . . . . K 37

582.	Decke . . . . .	K	1155
583.	Kissen, im Stile Louis XVI. . . . .		48
584.	Kissen, im Empirestile		63
585.	Kissen . . . . .		70
586.	Kissen . . . . .		70
587.	Kissen . . . . .		77
588.	Lisière, Entwurf von Obrist . . . . .		25



ELLERMANN  
KARL. BRON-  
ZEN

589.	Glasvase mit Montie- rung v. Frz. Meßner . K		55
590.	Glasvase, wie oben . . .		55
591.	Glasvase, wie oben . . .		27
592.	Glasvase, wie oben . . .		23
593.	Glasvase, wie oben . . .		34
594.	Glasvase, wie oben . . .		37
595.	Glasvase, wie oben . . .		27
596.	Glasvase, wie oben . . .		43
597.	Glasvase, wie oben . . .		23

598. Glasvase, wie oben . K 29  
 599. Glasvase, wie oben . . . 31  
 600. Glasvase, wie oben . . . 27  
 601. Glasvase, Entwurf des  
 Verfertigers . . . . . 42  
 602. Glasvase, wie oben . . . 55  
 603. Glasvase, wie oben . . . 44  
 604. Glasvase, wie oben . . . 48  
 605. Majolikavase, wie oben 62  
 606. Paravent, wie oben . . . 231  
 Siehe Seite 7.



EMPF TH. V.  
 DEKORATIVE  
 MALEREIEN

Siehe Seite 5 u. 10.



HAUTZ, SO-  
 PHIE VON.  
 STICKEREI

607. Polster, Moirée-velours,  
 Entw. d. Verfertigers K 55



LEIN EUGEN.  
BRONZEN

608. Papierpresse, Entwurf d.  
Verfertigers . . . . . K 132  
609. Uhr, wie oben . . . . . 192  
610. Tänzerin, wie oben . . . 77  
611. Tänzerin, wie oben . . . 110  
612. Statuette, „Züchtig-  
keit“, wie oben . . . . . 82



LIMT GEORG.  
KUPFERTREIB-  
ARBEITEN

Siehe Seite 5.



LINKOSCH  
J. C. SILBER-  
WAREN.

613. Teeservice, Entwurf des Ver-  
fertigers.



614. Toilette, wie oben  
 615. Jardinière, wie oben.  
 616. Tambour, wie oben.  
 617. Tambour, wie oben.  
 618. Coupe, wie oben.  
 619. Teller, wie oben.  
 620. Teller, wie oben.  
 621. Besteck, wie oben.  
 622. Besteck, wie oben.



NOBLOCH AU-  
 GUST NACH-  
 FOLGER. MÖ-  
 BEL.

623. Sekretär mit Fauteuil,  
 Palisanderholz, Entwurf  
 von Rudolf Hanke . K 948



NOBLOCH JU-  
 LIUS, BOZEN.  
 HOLZARBEI-  
 TEN

624. Schlüsselhalter, Entwurf  
 von H. Nowack . . . K 16

625. Schlüsselhalter, w. o. K 16  
 626. Rahmen, wie oben . . . . 16  
 627. Rahmen, wie oben . . . . 20



ÖNIG FRIEDR.  
 KUPFERTREIB-  
 ARBEITEN

Siehe Seite 13.



OMPATSCHER-  
 WINDER, BO-  
 ZEN. BILD-  
 HAUERAR-  
 BEITEN

628. Gruppe, „Zuflucht“,  
 Bronze, Marmor und  
 Elfenbein, Entwurf der  
 Verfertiger . . . . . K 3570  
 629. Statuette, „heil. Elisa-  
 beth“, Marmor und El-  
 fenbein, wie oben . . . 420  
 630. Schmuckschale, „Me-  
 lusine“, Marmor, w. o. 630



RAINISCHE  
KUNSTWEBE-  
ANSTALT,  
LAIBACH.  
WEBEREIEN

631. „Herbst“, Entwurf von  
R. Hammel . . . . . K 132
632. „Wilde Rosen“, wie oben 50
633. „Schneelandschaft“, w. o. 38
634. „Panneau“, wie oben . . 88
635. „Lederapfel“, wie oben 17
636. „Ahornblatt“, wie oben 33
637. Behang, „Birken“, Ent-  
wurf von Cl. Frömmel . 315
638. Vorhang von F. Födrans-  
perg . . . . . 315
639. „Mohn“ von P. Vessel 18



RATINA JOSE.  
BILDHAUER-  
ARBEITEN

640. Tintenfaß, „Tortue“ K 83
641. Handspiegel, „Schmet-  
terling“ . . . . . 49

642. Papiermesser, „Amo-  
rette“ . . . . . K 22
643. Tischglocke, „Tänzerin“ 28
644. Relief in Silber, „Pietà“ 262
645. Statuette, „Jugend“ . . . 44
646. Briefbeschwerer, „Amo-  
rette“ . . . . . 39



REICZIK  
ADOLF. MÖ-  
BEL

647. Kredenz, amerikanisches  
Nußholz, Entwurf des  
Verfertigers . . . . . K 945



UBELKA  
FRIEDRICH,  
BOZEN. HOLZ-  
ARBEITEN

648. Hausaltar, Mahagoni,  
Entwurf d. Verfertigers,  
Bilder nach H. Leffler K 525

649. Tischchen, Ahornholz,  
Intarsia nach F. Leit-  
ner . . . . . K 66
650. Tischchen, Mahagoni,  
wie oben . . . . . 60
651. Wandkästchen, Ahorn-  
holz, Entwurf von H.  
Nowack . . . . . 154



BULCZYCKA,  
HELENE VON.  
STICKEREI

652. Panneau: „Kastanien-  
allee“, Entwurf des Ver-  
fertigers . . . . . K 525



BUNSTSTICKE-  
REISCHULE,  
K. K., WIEN.  
STICKEREIEN

653. Decke, Entwurf von M.  
Stempkowska . . . . . K 88

654. Kissen, wie oben . . . K 210  
 655. Häubchen, wie oben . . . 55  
 656. Decke, Entwurf von H.  
     Schreier . . . . . 88  
 657. Kissen . . . . . 77



URCZAK EMIL.  
 SCHLOSSER-  
 ARBEITEN

658. Dekorationsteller, Kupfer, Entwurf von F. Letniansky . . . . . K 54  
 659. Schmuckkassette, Messing, Entwurf von R. Hammel . . . . . 93  
 660. Kassette, Kupfer und Schmiedeeisen, wie oben 103  
 661. Kassette, wie oben . . . 85  
 662. Leuchter, Kupfer, wie oben . . . . . 38

663. Türband, Schmiedeeisen, wie oben . . . . K 23
664. Kastenband, Kupfer, wie oben . . . . . 22
665. Kastenband, Kupfer, wie oben . . . . . 10
666. Wandlaterne, Messing, wie oben . . . . . 104
667. Handtuchhalter, Kupfer und Eisen, wie oben . . 79
668. Rauchtisch, Messing, wie oben . . . . . 84
669. Luster, Messing, wie oben . . . . . 170
670. Luster, wie oben . . . . 103
671. Luster, wie oben . . . . 47
672. Kohlenkübel, Schmiedeeisen und Kupfer, Entwurf des Verfertigers . . 64
673. Rosenzweig, Schmiedeeisen, wie oben . . . . . 68
674. Beschlag, Kupfer, w. o. 52
675. Kasette, Schmiedeeisen und Leder, Entwurf von Wilhelm Michel . . . . 128
676. Kollektion Schlüssel, Entw. von F. Letniansky



U R Z M A N N  
FRANZ. HOLZ-  
ARBEITEN

677. Vitrine, Mahagoni mit  
Elfenbein und Buchs-  
holzintarsien, Entw. v.  
F. Kurzmann jun. . . K 735
678. Füllung, Intarsia nach  
Originalen des 15. Jahr-  
hunderts aus dem Be-  
sitze des Herrn H. Von-  
wiler . . . . . 165



'AL L E M A N D  
M A R G A R E T E

679. Kragen, Entwurf des  
Verfertigers . . . . . K 45





## ANDAUER B. STICKEREI.

680. Panneau, Entwurf von  
Margarete Munk . . . K 100
681. Kissen, Entwurf von  
Berthold Franke . . . . . 72
682. Kissen . . . . . 50
683. Kissen . . . . . 50
684. Buchdeckel, nach Ent-  
wurf von Margarete  
Munk . . . . . 22



## ECHNER R. (WILHELM MÜLLER).

## GRAPHISCHE REPRODUK- TIONEN IN RAHMEN

685. „Frühlingsweide“ nach  
G. Segantini . . . . . K 22
686. „Alpe im Mondschein“,  
wie oben . . . . . 44

687.	„Pflügen“, wie oben . K	44
688.	„Flora“ nach A. Böcklin	44
689.	„Selbstporträt und Toteninsel“, wie oben . . . . .	33
690.	„Die goldene Stiege“ nach Burne Jones . . . . .	33
691.	„Herbstabend“ nach Kasparides . . . . .	66



## ISCHKA FR. METALL- ARBEITEN

692.	Palmentopf, Kupfer ge- trieben, Entwurf von F. Letniansky . . . . . K	100
693.	Blumenvase, Kupfer ge- trieben, wie oben . . . . .	40
694.	Blumenvase, wie oben .	40
695.	Applique für elektrisches Licht, Messing, Entwurf des Verfertigers . . . . .	33
696.	Applique für elektrisches Licht, wie oben . . . . .	30

697. Rahmen, Kupfer getrieben. . . . . K 14  
 698. Rahmen, wie oben. . . . . 18



OBMEYR J. & L.  
 GLASWAREN

699. Kristallgefäße: Anwendung der alten Bergkristalltechnik an modernen Formen nach Modellen und Entwürfen des Verfertigers sowie von Otto Hofner und Mitzi von Uchatius.
700. „Erlkönigs Töchter“, Entwurf von R. Marschall.
701. Montierte Blumenvasen von Antoinette Krasnik.
702. Tafelservice, Entwurf von Albin Lang.
703. Luster, Entwurf des Verfertigers.



## LUKAS ADALB. BILDHAUER- ARBEITEN

704. Dose, „Traum“, Silber  
und Elfenbein, Entwurf  
des Verfertigers . . . . K 88
705. Relief, „Madonna mit  
dem Kinde“, Buchs-  
baumholz, wie oben . . . 44
706. Büste, „Madonna“, wie  
oben . . . . . 315
707. Paravent, wie oben . . . 165



## LUX ANTON. BRONZEN

708. Lampe für elektr. Licht,  
Entwurf von Emil  
Maier . . . . . K 210
709. Jardinière, wie oben . . . 110
710. Vase, wie oben . . . . . 40
711. Schale, wie oben . . . . . 71

712. Schreibzeug, wie oben K	71
713. Vase, wie oben . . . . .	28
714. Schale . . . . .	22
715. Lampe für elektr. Licht	210
716. Vase . . . . .	39
717. Vase . . . . .	39
718. Schreibzeug . . . . .	110
719. Papiermesser . . . . .	17
720. Beschwerer . . . . .	39
721. Feuerzeug . . . . .	27
722. Petschaft . . . . .	17
723. 2 Leuchter . . . . . je	66
724. Vase . . . . .	66
725. Vase . . . . .	66



ÄDCHEN-AR-  
BEITSSCHULE  
IN BLEIBERG.  
STICKEREIEN

726. Läufer, Entwurf von Jo- hanna Unger . . . . . K	22
727. Milieu, wie oben . . . . .	42



ARAUS FRITZI.  
WIRKEREIEN

728. Gürtel, Entwurf des Ver-  
fertigers . . . . . K 11  
729. Gürtel, wie oben . . . . . 22  
730. Täschchen, wie oben . . 22  
731. Täschchen, wie oben . . 22  
732. Täschchen, wie oben . . 16



ASINIR. MAR-  
MORKAMIN

Siehe Seite 9.



ELZER & NEU-  
HARDT. BE-  
LEUCHTUNGS-  
KÖRPER

733. Stehlampe für elektr.

Licht, Entwurf von  
Winkler in Graz.

734. Stehlampe, wie oben.



EYRS NEFFE,  
IN ADOLF BEI  
WINTERBERG,  
BÖHMEN (IN-  
HABER ALB. U.  
RUD. RITTER VON KRA-  
LIK). GLASWAREN

735. Geschliffene, gravierte und  
vergoldete Tafelservices.



ITTNER HER-  
MINE. STICKE-  
REIEN

736. Kissen, Applikations-  
stickerei . . . . . K 50

737. Täschchen, Flach-  
stickerei . . . . . 42



MÜNSTER MARIE.  
KUNSTGE-  
WERBLICHE  
ERZEUGNISSE

738. Behang in Applikations-  
stickerei, ausgeführt von  
Friederike Dollmayr K 320
739. Kragen in Point-lace,  
Entwurf von Marie  
Münster . . . . . 56
740. Kravatte in Point-lace,  
wie oben . . . . . 36



MUNDT NIKO-  
LAUS.  
BELEUCH-  
TUNGSKÖR-  
PER

741. Luster in engl. Stile.
742. Luster, wie oben.
743. Luster, wie oben.





UNK MARGA-  
RETE. MALE-  
REI

744. Paravent, Temperama-  
lerei . . . . . K 252



USIL EDUARD.  
MÖBEL

745. Schmuckkästchen, Pali-  
sander und Rosenholz,  
im Stile Louis XVI . K 315
746. Toilettetisch, Palisan-  
der u. Nußholz, wie  
oben . . . . . 210



USTERWERK-  
STÄTTE, K. K.,  
FÜR KORB-  
FLECHTEREI.

747. Alle zur Benützung aufgestellten Rohr- und Bambusmöbel, Blumenkörbe aus Pfeffer- und Bambusrohr. (Zu beziehen durch Ludwig Sild.)



AWRATIL IGN.  
SCHLOSSER-  
ARBEITEN

748. Kamin, Entwurf von Franz Freih. v. Kraus K 609  
749. Wandbeleuchtungskörper, wie oben . . . . . 143  
750. Wandbeleuchtungskörper, wie oben . . . . . 143  
751. Wandbeleuchtungskörper, wie oben . . . . . 143

752. Wandbeleuchtungskörper, wie oben . . . . . K 143  
 753. Tischlampe, wie oben . 137  
 754. Studierlampe, wie oben 198  
 Siehe Seite 12.



**N**ECHELES IRMA.  
 STICKEREIEN

755. Schreibmappe, Entw. v.  
 Max von Jungwirth . K 66  
 756. Decke, Entwurf d. Ver-  
 fertigers . . . . . 55



**N**EPP FINI.  
 STICKEREI

757. Kissen, Entwurf v. Fritz  
 Letniansky . . . . . K 55



O V Á C E K  
 PROKOP. BILD-  
 HAUERARBEI-  
 TEN

758. Schale, Silber, Entwurf  
 des Verfertigers . . . . K 48
759. Schale, Messing, wie  
 oben . . . . . 7
760. Fingerring, Gold, wie  
 oben . . . . . 40



OWOTNY L.  
 STICKEREIEN

Siehe Seite 15.



BERST HEDWIG.  
STICKEREIEN

761. Kissen, Applikations- u.  
Flachstickerei, Entwurf  
von Fritz Letniansky K 33



STATEK KARL.  
MÖBEL

762. Fauteuil, Mahagoni, Chip-  
pendale.  
763. Fauteuil, wie oben.  
764. Fauteuil, wie oben.



SWALD KARL  
& CO.  
BELEUCH-  
TUNGSKÖR-  
PER

765. Luster, Entwurf des Ver-  
fertigers . . . . . K 575  
766. Luster, wie oben . . . . . 715  
767. Luster, wie oben . . . . . 252



TTAWA TH.  
STICKEREI

768. Kissen, Entwurf von F.  
Letniansky . . . . . K 88



ACHER HANS.  
MÖBEL

769. Bücherschrank, Plata-  
nenholz, Entwurf von  
R. Hammel . . . . . K 525



ASTERNAK  
ALBRECHT U.  
GEIRINGER  
MAX. MÖBEL

770. Schreibtisch, Kirsch-  
holz, Entwurf des Ver-  
fertigers . . . . . K 456  
771. Bücherschrank, wie oben 518  
772. Fauteuil, wie oben . . . . 209



ETERKA JOH.  
ALASKA-DIA-  
MANTEN  
(IMITATION)



FAFFENMEIER  
J. METALL-  
ARBEITEN

773. Standuhr, Entwurf des  
Verfertigers . . . . . K 200

774. Ständer für elektr. Licht,  
wie oben. . . . . K 294  
775. Wanduhr, wie oben . . . 77  
776. Rahmen, wie oben . . . . 22  
777. Rahmen, wie oben . . . . 22



DIETZNER KARL.  
KÜNSTLERI-  
SCHE PHOTO-  
GRAPHIEN

778. Porträts.



DIFFRADER JO-  
SEF. BILD-  
HAUERARBEI-  
TEN

779. Relief, „Musik“ . . . . K 165  
780. Relief, „Gesang“ . . . . 165  
781. Büste, „Schleichender  
Wilddieb“ . . . . . 176  
782. Medaillon, „Christus-  
maske“ . . . . . 132





ODWINETZ  
LUDWIG

Siehe Seite 9.



OHL ADOLF.  
BILDHAUER-  
ARBEITEN

783. Tischlampe, Bronze, Entwurf des Verfertigers K 210  
784. Lampe, „Leuchtturm“, wie oben . . . . . 355  
785. Schreibzeug, „Gießer“, wie oben . . . . . 220  
786. Schreibzeug, „Rast“, wie oben . . . . . 132  
787. Schale, wie oben . . . . . 104  
788. Aquarium, wie oben . . . . . 237  
789. Uhr, „Hahn“, wie oben 104  
790. Taster, wie oben . . . . . 22

791. Büste, „Arbeiter“, wie  
oben . . . . . K 198
792. Vase, wie oben . . . . . 27
793. Vase, wie oben . . . . . 27
794. Pferd, wie oben . . . . . 154
795. Schreibzeug, „Marabu“,  
wie oben . . . . . 82



ROSCH ED., BO-  
ZEN. SCHNIT-  
ZEREIEN

796. Handtuchhälter, Entwurf  
des Verfertigers.



ORGES ME-  
LANIE.  
STICKEREIEN

797. Polster, Entwurf von  
Klara Sommer . . . . K 154
798. Sachtet . . . . . 66



RAG-RUDNIKER  
KORBWAREN-  
FABRIK.  
KORBFLECHT-  
WAREN

799. Rohrmöbel, Holzmöbel mit  
Geflechteinlage, Manilla-  
läufer, Manillateppiche.



URIN MA-  
THILDE.  
MALEREIEN

800. Polster mit Pyrogravü-  
ren auf Sammet, Ent-  
wurf des Verfertigers K 28  
801. Doppelporträt . . . . . 154



IESSNER,  
STELLMACHER  
& KESSEL.  
TURN-TEP-  
LITZ. KERA-  
MISCHE ERZEUGNISSE.

802.	Vase . . . . .	K	18
803.	Vase . . . . .		24
804.	Vase . . . . .		68
805.	Vase . . . . .		17
806.	Vase . . . . .		9
807.	Vase . . . . .		19
808.	Vase . . . . .		100
809.	Vase . . . . .		67
810.	Vase . . . . .		96
811.	Vase . . . . .		74
812.	Vase . . . . .		52
813.	Vase . . . . .		90
814.	Vase . . . . .		48
815.	Vase . . . . .		69
816.	Vase . . . . .		72
817.	Büste . . . . .		36
818.	Büste . . . . .		128
819.	Büste . . . . .		120
820.	Schale . . . . .		200
821.	Schale . . . . .		180



ROSENTHAL  
GEBRÜDER.  
STOFFE

Bedruckte Tisch- und Bettdecken,  
Vorhänge und Dekorations-  
stoffe.



ROTHAUG A.  
DEKORATIONS-  
MALEREI

Siehe Seite 9.



ROZET & FISCH-  
MEISTER. JU-  
WELIERARBEI-  
TEN

822. Diadem . . . . .	K 33600
823. Kollier . . . . .	5460
824. Brosche . . . . .	6300
825. Ohrringe . . . . .	3150

826.	Brosche . . . . . K	3150
827.	Ohringe . . . . .	2840
828.	Halsband, zugleich 3 Broschen . . . . .	2630
829.	Kollier . . . . .	840
830.	Ring . . . . .	1900
831.	Brosche . . . . .	1680
832.	Kamm . . . . .	2100
833.	Kamm . . . . .	630
834.	Haarbrosche . . . . .	420
835.	Brosche . . . . .	400
836.	Brosche . . . . .	800
837.	Medaillon . . . . .	155
838.	Haarbrosche . . . . .	600
839.	Brosche . . . . .	100
840.	2 Brochettes . . . . .	110
841.	Brosche . . . . .	525
842.	Ein Paar Knöpfe . . .	220
843.	Ein Paar Knöpfe . . .	630
844.	Halsband . . . . .	735
845.	Taster . . . . .	106
846.	Taster . . . . .	132
847.	Taster . . . . .	132
848.	Handspiegel . . . . .	315
849.	Gürtel . . . . .	132
850.	Schirmgriff . . . . .	420
851.	Schirmgriff . . . . .	110

852.	Chatelaine . . . . . K	1260
853.	Ring . . . . .	1470
854.	Brosche . . . . .	260
855.	Ein Paar Kämmе . .	630
856.	Anhänger, Entwurf von Kolo Moser . . .	176
857.	Anhänger, wie oben .	165
858.	Anhänger, wie oben .	132
859.	Kamm, wie oben . . .	176



## UBINSTEIN A. BRONZEN

860.	Lampe für elektrisches Licht . . . . . K	273
861.	Lampe, wie oben . . . . .	154
862.	Lampe, wie oben . . . . .	132
863.	Lampe, wie oben . . . . .	126
864.	Schreibzeug mit elektr. Beleuchtung . . . . .	192
865.	Schreibzeug . . . . .	170
866.	Löschwiege . . . . .	35

867.	Papiermesser . . . . .	K	13
868.	Schreibzeug . . . . .		46
869.	Lampe für elektr. Licht		121
870.	Lampe, wie oben . . . . .		121
871.	Löschwiege . . . . .		39
872.	Feuerzeug . . . . .		42
873.	Beschwerer . . . . .		33
874.	Schale . . . . .		35
875.	Petschaft . . . . .		22
876.	Papiermesser . . . . .		14
877.	Schale . . . . .		55
878.	Visitière . . . . .		50
879.	Jardinière . . . . .		77
880.	Madonna . . . . .		79
881.	Vase . . . . .		44
882.	Vase . . . . .		44
883.	Vase . . . . .		18
884.	Vase . . . . .		18
885.	Schmuckschale . . . . .		55
886.	Schale . . . . .		53
887.	Papiermesser . . . . .		14
888.	Petschaft . . . . .		14





UBLÄNDER JO-  
HANN. KUNST-  
GEWERBL. ER-  
ZEUGNISSE

889. Füllung, Bronze und El-  
fenbein, „Frühling und  
Herbst“, Entwurf des  
Verfertigers . . . . . K 154
890. Beschwerer, Marmor,  
wie oben . . . . . 44
891. Beschwerer, wie oben . 33



AMSTAG IGN.  
MÖBEL

892. Schreibtisch, Mahagoni,  
Entwurf von Klemens  
Frömel . . . . . K 300



## ATOR JOSEF. MÖBEL

893. Schreibtisch, Mahagoni . . . . . K 220



## CHALL AN- TON. METALL- ARBEITEN

894. Ständer, Messing, Entwurf des Verfertigers K 94
895. Palmentopf, Kupfer, wie oben . . . . . 143
896. Palmentopf, wie oben 88
897. Palmentopf, Kupfer, Entwurf von R. Hammel . . . . . 110
898. Ständer, Messing, Entwurf von H. Kathrein 165
899. Ständer, wie oben. . . . . 165

900. Weinkühler, Entwurf  
des Verfertigers. . . . K 55
901. Weinkühler, wie oben 55
902. Blumenvase, wie oben 20
903. Blumenvase, wie oben 20
904. Blumenvase, wie oben 14



CHILLER STE-  
PHAN. BILD-  
HAUERARBEIT

905. Weinservice, Packfong  
versilbert, Entwurf des  
Verfertigers . . . . . K 231



CHLITTER  
PAULA. KUNST-  
GEWERBL. ER-  
ZEUGNISSE

906. Knüpfteppich, Entwurf  
des Verfertigers. . . . K 100

- |  |    |
|--|----|
| 907. Kragen, Klöppelspitze,<br>wie oben . . . . . K  | 33 |
| 908. Klöppelspitze, wie oben,<br>per Meter . . . . . | 5  |
| 909. Klöppelspitze, wie oben,<br>per Meter . . . . . | 5  |
| 910. Klöppelspitze, wie oben,<br>per Meter . . . . . | 5  |
| 911. Polster, Knüpfarbeit,<br>wie oben . . . . .     | 18 |



CHMIDT MAX.  
TAPETEN

Siehe Seite 10.



CHWARZ MAX.  
SILBEROR-  
NAMENTIK  
AUF GLAS

- |   |    |
|---|----|
| 912. Jardinière, Dekor ent-<br>worfen v. Hans Mayr, K | 40 |
|---|----|

913.	Vase, wie oben . . . . .	K	40
914.	Vase, wie oben . . . . .		35
915.	Vase, wie oben . . . . .		35
916.	Vase, wie oben . . . . .		33
917.	Vase, wie oben . . . . .		40
918.	Vase, wie oben . . . . .		35
919.	Vase, wie oben . . . . .		28
920.	Vase, wie oben . . . . .		31
921.	Vase, wie oben . . . . .		25
922.	Zigarrenständer, wie oben . . . . .		28
923.	Flakon, wie oben . . . . .		23



IEGL FRANZ.  
KUPFERTREIB-  
ARBEITEN

924.	Schirmständer, Ent- wurf des Verfertigers K		120
925.	Standuhr, wie oben . .		110
926.	Thermometer, wie oben		33
927.	Wanduhr, wie oben . .		66
928.	Wanduhr, wie oben . .		66
929.	Palmenkübel mit Ge- stell, wie oben . . . . .		110

930. Palmenkübel, w. o. K 77  
 931. Blumentopf, wie oben 44  
 932. Schreibzeug, wie oben 66  
 933. Spiegelrahmen, wie oben 100  
 934. Ampel, wie oben . . . . 33  
 935. Blumentopf, wie oben 14



SIEMENS &  
 HALSKE BE-  
 LEUCHTUNGS-  
 KÖRPER

Siehe Seite 11.



SINGER & CO.  
 MASCHIN-  
 STICKEREIEN

936. Wandbehang, Applika-  
 tionsarbeit, Entwurf von  
 Fritz Letniansky . . . K 365  
 937. Bild, Grainiertechnik,  
 Entwurf von Frl. Vonga 187



## IX MICHAEL. BILDHAUER- ARBEITEN

938. Plaque, „Ave Maria“,  
Bronze, Entwurf des  
Verfertigers . . . . . K 55
939. Gefäß, Kupfer, wie oben 55
940. Relief, „Christus und die  
Kinder“, Messing, wie  
oben . . . . . 315



## IOULEK J. MÖBEL

941. Kredenz, Mahagoni,  
Entwurf von Ernst  
Soulek . . . . . K 1008
942. Silberschrank, wie oben 462



TADLER NIKOLAUS.  
BILDHAUERARBEITEN

943. Brunnen, Kupfer getrieben und Marmor, Entwurf des Verfertigers. . . . . K 3200
944. Hängeuhr, wie oben. . . 74
945. Hängeuhr, wie oben. . . 100
946. Jardinière, wie oben. . . 176
947. Blumentopf, wie oben. . . 35
948. Toilettenspiegel, w. oben. . . 79
949. Palmentopf mit Ständer von Otto Prutscher. . . 120
950. Palmentopf, wie oben. . . 120



TAHL FRANZ.  
MÖBEL

951. Tisch, Mahagoni. . . K 80
952. Sessel, Mahagoni. . . . . 70





AUTENHAYN  
RICHARD  
BILDHAUER-  
ARBEITEN

Siehe Seite 15.



SCHEREMISSI-  
NOFF ELISA-  
BETH VON.  
LEDERARBEI-  
TEN

- |      |  |    |
|------|--|----|
| 953. | Kassette, Ledertreibar-<br>beit, Entwurf des Ver-<br>fertigers . . . . . K       | 60 |
| 954. | Bucheinband, „Orchidee“,<br>wie oben . . . . .                                   | 40 |
| 955. | Bucheinband, wie oben  | 25 |
| 956. | Bucheinband, mit Gold-<br>pressung und Lederappli-<br>kation, wie oben . . . . . | 25 |
| 957. | Bucheinband, Leder, ge-<br>ätzt, wie oben . . . . .                              | 25 |



NGETHÜM  
AUGUST. MÖ-  
BEL

958. Wandschränkchen mit  
keramischen Platten in  
Engobemalerei von Fré-  
dérique de Guttmann-  
Gelse . . . . . K 210  
Siehe Seite 56.



EILLICH JOSEF.  
MÖBEL

959. Blumenkorb, Maha-  
goni . . . . . K 110



VEREIN ZUR  
HEBUNG DER  
SPITZENIN-  
DUSTRIE IN  
ÖSTERREICH.  
ERZEUGNISSE DER K. K.  
FACHSCHULEN FÜR  
SPITZENARBEITEN.

960. Fächer, Entwurf von J.  
Dering (Schule Joh. Hrd-  
lička) . . . . . K 250
961. Fächer, Entwurf von  
Franziska Hofmaninger 350
962. Kragen, wie oben. . . . . 45
963. Kragen, Entwurf von  
V. Suchomel . . . . . 720
964. Kragen, wie oben . . . . . 178
965. Kragen, Entwurf von  
Mathilde Hrdlička . . . . . 60
966. Kragen, Entwurf von  
Marie Fuchs . . . . . 110
967. Kragen . . . . . 90
968. Kragen . . . . . 100
969. Kragen . . . . . 90



AGNER ANNA.  
KUNST-  
GEWERBLICHE  
ERZEUGNISSE.

970. Emaillierte Kupfervase  
mit Silberfassung, Ent-  
wurf des Verfertigers K 77
971. Vase, wie oben . . . . . 66
972. Vase, wie oben . . . . . 66
973. Vase, wie oben . . . . . 44
974. Kästchen, Silber mit  
Pliques à jour, wie oben 110
975. Schmuckschale, wie oben 110
976. Bonbonnière, Elfenbein,  
wie oben . . . . . 27
977. Bonbonnière, Elfenbein,  
wie oben . . . . . 33
978. Schließe, Silber mit  
Email, wie oben . . . . . 55
979. Schließe, Silber mit  
Email, wie oben . . . . . 66



ALTER VON  
WALTHOFFEN,  
MALVINE.  
APPLIKA-  
TION SARBEIT

980. Wandteppich, Entwurf  
von F. Letniansky . . K 40



ARTHA MI-  
CHAEL. MÖ-  
BEL

981. Schirmständer, Eichen-  
holz, Entwurf von Cle-  
mens Frömel. . . . . K 66



ASCHMANN  
KARL. BILD-  
HAUERARBEI-  
TEN

982. Fruchtschale, Silber, Ent-  
wurf des Verfertigers K 294

983. Blumenschale, wie oben 315  
 984. Blumenschale, wie oben 137  
 985. Blumenschale, wie oben 137  
 986. Jardinière, wie oben . . . 472  
 987. Blumenschale, Bronze,  
 versilbert, wie oben . . . 315  
 988. Girandolen für elektr.  
 Licht, Bronze, wie oben 735  
 989. Girandole, wie oben . . . 735  
 990. Lampe, wie oben . . . . . 137  
 991. Lampe, wie oben . . . . . 165  
 992. Schreibzeug, wie oben . 630  
 993. Zwei Leuchter, wie oben 315



EINBERGER A.  
 BILDHAUER-  
 ARBEITEN

994. Champagnerkübel,  
 Kupfer, Entwurf des  
 Verfertigers . . . . . K 88  
 995. Lampe, Bronze, wie oben 88  
 996. Vase, wie oben . . . . . 55  
 997. Plaque, „Christus“, w. o. 66  
 998. Plaque, wie oben . . . . . 66



EISSE FR. PAUL  
MALERARBEI-  
TEN

Siehe Seite 9.



ENGRAF B. &  
CO. KUNST-  
BLUMEN

999. Kunstblumen.



ERNIG MARIE.  
KUNSTBLU-  
MEN

1000. Kunstblumen.



ILDBURGER  
HANS. BILD-  
HAUERARBEI-  
TEN

1001. „Erinnerung“, Linden-  
holz, Entw. des Verfer-  
tigers . . . . . K 525
1002. Wanduhr, wie oben . . 165
1003. „Wasserer“, Linden-  
holz, wie oben . . . . . 198
1004. „Wasserer“, Bronze-  
imitation, wie oben . . 40
1005. „Straßenkehrer“, w. o. 40
1006. „Burgmurrerschurl“,  
wie oben . . . . . 40
1007. „Frackerl“, wie oben . 40
1008. „Veigerln“, wie oben . 40



INKLER F.,  
GRAZ.  
SCHMIEDE-  
ARBEITEN

1009. Girandole für Kerzen,



- Schmiedeeisen, nach  
Entw. d. Verfertigers K 44
1010. Girandole, wie oben . . 44
1011. Tischlampe für elektr.  
Licht, Eisen u. Kupfer,  
Entwurf d. Verfertigers 44
1012. Wandarm für elektri-  
sches Licht, wie oben . 44



UNSCHHEIM  
JOH. R. VON,  
SOLENAU.  
KUNSTGE-  
WERBLICHE  
ERZEUGNISSE

1013. Schmuckschale, Bron-  
ze, Entwurf des Verfer-  
tigers . . . . . K 170
1014. Elektrische Lampe, wie  
oben . . . . . 210
1015. Schreibtischgarnitur,  
wie oben . . . . . 160
1016. Leuchter, Kupfer, wie  
oben . . . . . 20



# ANG JOSE- FINE. STICKE- REIEN

1017.	Paravent, Entwurf von R. Hammel . . . . .	K 230
1018.	Fächer, wie oben . . . . .	55
1019.	Fächer, wie oben . . . . .	55
1020.	Fächer, wie oben . . . . .	55
1021.	Fächer, Entwurf von Fritz Letniansky . . . . .	66
1022.	Fächer, wie oben . . . . .	77
1023.	Fächer, wie oben . . . . .	55
1024.	Fächer, wie oben . . . . .	66
1025.	Fächer, wie oben . . . . .	37
1026.	Fächer, wie oben . . . . .	55
1027.	Fächer, wie oben . . . . .	55
1028.	Fächer, wie oben . . . . .	55
1029.	Fächer, wie oben . . . . .	55
1030.	Reticule . . . . .	33
1031.	Reticule . . . . .	22
1032.	Reticule . . . . .	27



E L E Z N Y  
FRANZ. BILD-  
HAUERARBEI-  
TEN

1033. Statuette „Pfau“, Ent-  
wurf des Verfertigers K 210  
1034. Plaquette „Richard  
Wagner“, wie oben . . 210  
1035. Plaquette „Franz  
Liszt“, wie oben . . . . 210  
1036. Spiegelrahmen, w. o. 176  
1037. Photographierahmen . 60  
1038. Photographierahmen . 44  
1039. Bank, Entwurf von  
Fritz Letniansky . . . . 198



W E R G E R A.,  
S T. U L R I C H -  
G R Ö D E N.  
H O L Z S C H N I T -  
Z E R E I E N

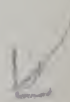
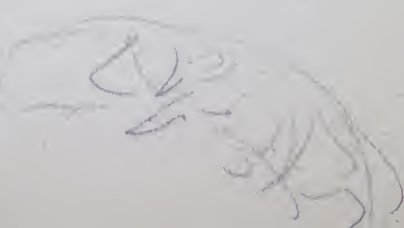
1040. Christus a. Kreuze, Zirbel-  
holz, Entw. d. Verfertigers 66  
1041. Christus a. Kreuze, w. o. 66

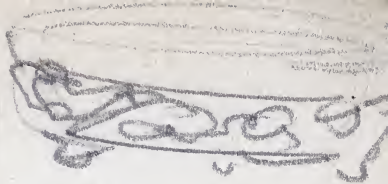
Hüpf, Hüpf

I. Teil 7

18/75, H. G. v. Tablet

Tablet 2 6 22/





59



800

1/2



Druck von Adolf Holzhausen in Wien.