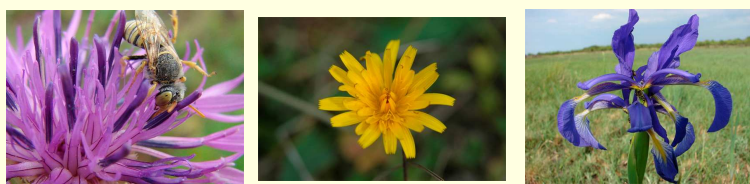


## A dunapataji Nagy-szék védett és értékes növényfajainak bemutatása

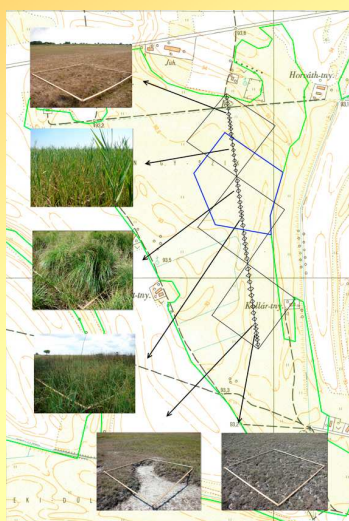


A MAGYAR BIOLÓGIAI TÁRSASÁG BOTANIKAI SZAKOSZTÁLYÁNAK ÜLÉSEI

Baranyai Balázs 2008

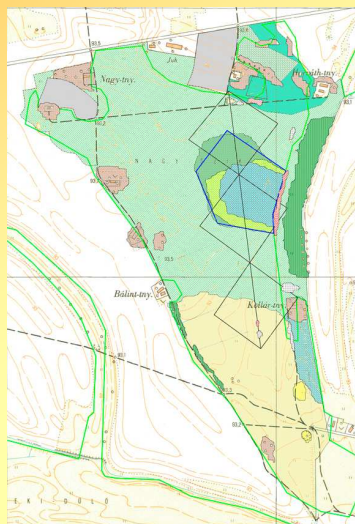
## A dunapataji Nagy-szék védett és értékes növényfajainak bemutatása - **Bevezetés**

1.



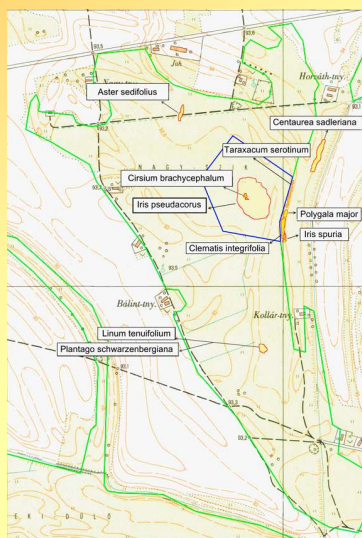
- A felvételeket Braun-Blanquet módszerével, 2x2 méteres kvadrátokat alkalmazva végeztem el
- A felvételezések időtartama 2007-es év áprilisától októberéig tartott
- Összesen 3x16 darab kvadrátot helyeztem el, melyeket 30 naponta felvételeztem
- A Nagy-széken a vizsgált időszakban 167 növényfajt találtam. Ebből törvényileg védett 9 darab.

## A dunapataji Nagy-szék védett és értékes növényfajainak bemutatása- **Fellelt társulások** 2.



1. Fűves szikespuszta
2. Ürmös szikespuszta
3. Lőszpusztarét
4. Szikinádas
5. Zsombéksásos
6. Szoloncsák vakszikknövényzet
7. Magassásrét
8. Egybibés galagonyás állomány
9. Nádas
10. Fehér nyár állomány
11. Lucerna föld
12. Szántóföld

## A dunapataji Nagy-szék védett és értékes növényfajainak bemutatása 3.

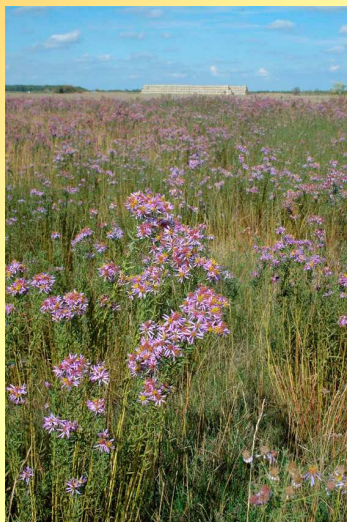


- *Aster sedifolius* L. – K<sup>1</sup> ; Védett<sup>2</sup>
- *Centaurea sadleriana* HEUFF. – KV ; Védett
- *Cirsium brachycephalum* JUR. – K ; Védett
- *Clematis integrifolia* L. – K ; Védett
- *Iris pseudacorus* L. – V ; -
- *Iris spuria* L. – V ; Védett
- *Linum tenuifolium* L. – K ; Védett
- *Plantago schwarzenbergiana* SCHUR. – V, Védett
- *Polygala major* JACQ. – V ; Védett
- *Taraxacum serotinum* W et.K. – K ; Védett

1- Simon Tibor-féle Természetvédelmi érték besorolás alapján  
2- törvényileg védett faj

## A dunapataji Nagy-szék védett és értékes növényfajainak bemutatása

4.



### **Pettyegetett őszirózsa**

*Aster sedifolius* L.

- Száraz , szikesedő sztyeprétek
- A Nagy-széken főleg azokon a perem területeken található meg nagyobb populációi, amelyek legeltetéssel kevésbé hasznosítottak

## A dunapataji Nagy-szék védett és értékes növényfajainak bemutatása

5.



### **Budai imola**

*Centaurea sadleriana* HEUFF.

- Sziklagyepek, sztyeprétek, löszös és homokos talajon
- Populáció nagysága:  
~ 100-200 tő
- Jól megfigyelhetők a jellegzetes fészkepikkelyek

## A dunapataji Nagy-szék védett és értékes növényfajainak bemutatása

6.



### Kisfészű aszat

*Cirsium brachycephalum* JUR.

- Szikes mocsarak
- Populáció nagysága:  
2007: ~ 10-15 tő, 2008: ~ 1000 tő



## A dunapataji Nagy-szék védett és értékes növényfajainak bemutatása

7.



### Réti iszalag

*Clematis integrifolia* L.

- Kaszáló és lápréteken
- Populáció nagysága: ~ 25 tő



A dunapataji Nagy-szék védett és értékes  
növényfajainak bemutatása

8.



A dunapataji Nagy-szék védett és értékes  
növényfajainak bemutatása

9.



**Sárga nőszirm**  
*Iris pseudacorus L.*

- Mocsarak
- Védelemre érdemes
- Populáció nagysága: ~1000 tő

## A dunapataji Nagy-szék védett és értékes növényfajainak bemutatása

10.

### Korcs nőszirm

*Iris spuria* L.

- Láp és mocsárrétek, enyhén szikes rétek
- Populáció nagysága: ~ 10-15 tő



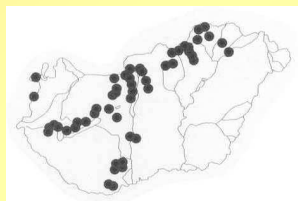
## A dunapataji Nagy-szék védett és értékes növényfajainak bemutatása

11.

### Árlevelű len

*Linum tenuifolium* L.

- Száraz, köves gyepekben, meszes alapkőzeten
- Populáció nagysága: ~ 5-10 tő
- Simon T.: „D-T: Kalocsa, Szelidi-tó Höhn M. 1999”



(Vidéki Róbert)



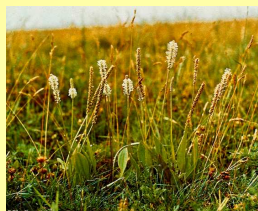
## A dunapataji Nagy-szék védett és értékes növényfajainak bemutatása

12.

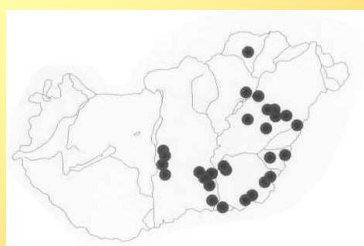
### Erdélyi útifű

*Plantago schwarzenbergiana*  
SCHUR.

- Szikes réteken, szikes pusztákon, szikfokon  
- főleg szolonyec sziken él
- Erdélyi-pannóniai bennszülött növény
- Egy darab begyűjtött herbárium példány



(Foto: Simon Tibor, Forrás: internet)



(Foto: Vidéki Róbert)

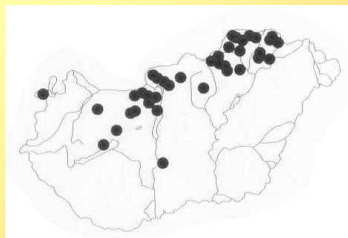
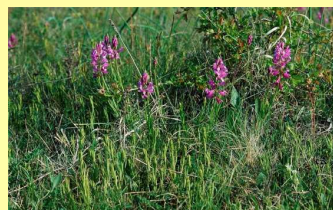
## A dunapataji Nagy-szék védett és értékes növényfajainak bemutatása

13.

### Nagy pacsirtafű

*Polygala major* JACQ.

- Száraz füves lejtők, sziklagyepek
- Populáció nagysága: 100 < tő
- Simon T.: „D-T: Dunapataj MVN.”



(Vidéki Róbert)

## A dunapataji Nagy-szék védett és értékes növényfajainak bemutatása

14.

### Kései pitypang

*Taraxacum serotinum* W et.K.

- Löszpuszta gyepekben
- pusztulóban
- Populáció nagysága: ~ 10-15 tő



Köszönöm megtisztelő figyelmüket!

