

安齋隨筆 原本

札

安齋隨筆

				二〇七	和書門
			六八	二	
			九〇	五	
冊架	函號	類			

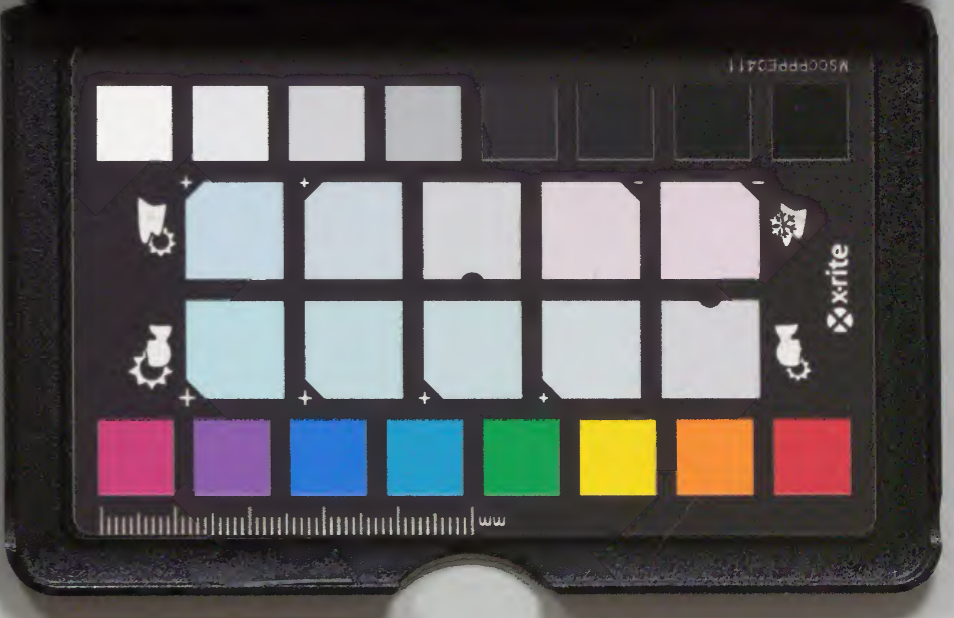
309

庫文閣内		和書
五三	二〇七	
一八	二八	
九架	冊號	類

内閣文庫	
番號	和 20785
冊數	2 ( 1 )
函號	153 309

隨筆 六ノ三

153-309



法齊隨筆

安齊隨筆卷之上



淺草文庫

讀誦既致謬訛靜言其弊尤非勸誘恒令大學及國學  
明徑生等兼習又十七年格曰一諸讀書出身等皆令讀  
漢音勿用吳音大學生年十六已下欲就明學者先令讀  
毛詩音欲就史學者先令讀不雅文選音

日本紀持統天皇五年九月己卯壬申賜音博士大唐續  
守言隆弘恪書博士百濟末士善信銀人二十兩見於此年  
唐中宗嗣聖八年當是朝音博士官ヲ置テ唐人續

守言薩弘等ヲ招キ居テ唐ノ音ヲ教授セシメシナリ漢音ト云  
ハ是ナリ漢代ノ音モ唐代ノ音モ晉朝<sup>ハ</sup>有ヘカラス異音ナカルヘシ  
存音ヲ受テ傳テ今ニ其音本朝ニ傳レリ漢音凡唐音凡云  
ヘシ今世異國ノ清朝ノ元祖康熙帝ハ韃靼ト云ヒス國ヨリ  
出テ大明ヲ打亡シテ國ヲ奪ヒ取國民ノ髮ヲ剃シ韃靼ノ風俗  
ニ変シ韃靼人國中ニ充滿シケル字音モ言語モ韃靼ノ字音  
言語交リタル古代漢唐ノ頃ヨリ傳リシ音ハ一変シタルヘシ今  
世長崎ノ通事ノ謂フ所ノ唐音ト云ル古代ノ唐音ニハアラス韃靼  
音ノ交リタル清朝ノ音也日本ニ用ル古代ノ唐音ナリ愚昧ノ儒

者ハ今ノ唐音ヲ長崎ニテ學ヒテ漢唐ノ代ヨリ如此ノ音ナリト  
思ヒ貴テ日本ノ音ヲハ國音ト号シテ日本ニテ作り出シタルヤウニ云テ  
賤シタル日本ノ古史古記ヲ讀マズ唯妄隣ノ國ヲ貴フ所爲也  
古今ノ變ヲ知サルカ如シ又萩生物右衛門<sup>物茂卿</sup>ハ漢音<sup>祖徠ト号</sup>管  
音也吳音ハ江音也管家江家ニテ音異ナリト彼人ノ述作ノ  
ナリト云草子ニ書タリアトカクモナキツラコト也兩家ニテ  
音ヲ異ニヤシト云フ我朝ノ國史其外古書ニ曾テ見サルコトヲ  
推量ノ妄說ヲ作りタルカクナリト云草子妄說多ク萩  
生ハ我生タル父母ノ國ノ日本ヲハ甚賤シ表狄ノ國ナリト云テ隣

ノ西土ヲ聖人ノ國也トテ中華中朝ナト云ヒ貴ヒタル人ナラズト  
日本ノ事ヲハ何モ知ラス人ナリト云ヒ知タルヲモ取違ヘ誤タル事アリ  
聖人ノ道ニ父母ノ國ヲ賤シムル有ヤ否ヤ

**戒刀** 一説ニサカト訓ス非ナリ一説今ノカヅリトテ瓜ヲ割皮

ク物ノ類也トサレ凡割瓜ニモアラス根本雜事云佛制云不聽  
大長刀汝等應知有三種刀子謂大中小大小可長六指小者  
八指二内名中其狀有二品如鳥ノ羽曲似鷄鷄不應尖  
直比丘畜刀ヲ名戒者蓋佛不許レテモツケル所截一切草木況其地平  
以上畧文

**志々良綾** 熨面綾 後照念院殿關白装束抄云岡屋入道

第二度執柄御時御袍御直衣非志々良熨面被用之云貞文云  
志々良ハシラアル綾ナリトハ綾ノ地々ニテトハナリトナトノ  
如クサハナシ如クナルナリ是ハ本各縮線綾ナリ熨面ハ右ノ如クニ  
シラナリ地ノ平ナルヲ云ナリシラヲ熨シタル意ニテ云ナリ練貫ニモ  
シラノ練貫ノシメ練貫アリ是今世武家ニテ着用スルヲナリ

**神無月** 壺井義知神祇令頭書ニ初冬無神事此以為  
神無月也

**八省ノ号** 式部兵部民部治部刑部ハ唐尚書六部ノ官

吏部兵部戸部刑部礼部工部ヲ摸レル也然レ此方ニテ

五部<sub>ノ</sub>アリ五部共ニ音ヲ以テ呼呼フ一準ナラズ

**租稅** 神祇令義解云租稅者並是田賦唯新輸<sub>イテ</sub>日租<sub>イテ</sub>經

貯<sub>ヲ</sub>日稅也

**職事官散官** 公式令曰凡内外諸司有執掌者為職事

無執掌為散官○私云職事散事<sub>ハ</sub>云

文官武官 同令曰五衛府軍團及帶仗者<sub>ヲ</sub>為武<sub>義解曰</sub>

庫等<sub>是也</sub> 大宰府三關及内舍人不在武限<sub>義解曰詔文云不在武</sub>

舍人亦中務丞以上<sub>准而須知</sub> 自余為文

**神璽** 同令曰天子神璽<sub>本注云詔踐祚之日</sub> 内印<sub>方</sub>三寸<sub>下畧</sub>

葬具用白布 日本紀孝德天皇二年春二月畧<sub>コロハ</sub>迺<sub>ニ</sub>者我

民<sub>ニ</sub>負<sub>ヒ</sub>絶<sub>テ</sub>專<sub>ニ</sub>由<sub>テ</sub>營<sub>ニ</sub>墓<sub>ヲ</sub>爰<sub>ニ</sub>陳<sub>ニ</sub>其<sub>ノ</sub>制<sub>ヲ</sub>尊<sub>ニ</sub>卑<sub>ニ</sub>使<sub>テ</sub>別<sub>ニ</sub>中<sub>ニ</sub>畧<sub>ニ</sub>其<sub>ノ</sub>葬<sub>ニ</sub>時<sub>ニ</sub>惟

帳<sub>等</sub>用白布<sub>下畧</sub>

**禁殉死** 右同條云若經自殉或絞人及強<sub>シテ</sub>己<sub>ノ</sub>人之馬或為己

人藏<sub>ニ</sub>宝<sub>ヲ</sub>於<sub>ニ</sub>墓<sub>ニ</sub>或為己人斷<sub>リ</sub>髮<sub>ヲ</sub>刺<sub>リ</sub>股<sub>ヲ</sub>而誅<sub>ス</sub>如此舊俗<sub>一</sub>皆悉<sub>ニ</sub>

斷<sub>ニ</sub>縱<sub>ニ</sub>有<sub>テ</sub>違<sub>テ</sub>詔<sub>ヲ</sub>犯<sub>ス</sub>所<sub>ニ</sub>禁<sub>ス</sub>者必<sub>ニ</sub>罪<sub>ス</sub>其<sub>ノ</sub>族<sub>ヲ</sub>

**武士軍之時名註** <sub>トテ物名ノ吉クテ好テ凶クテ惡クテ其風俗也</sub>

打<sub>テ</sub>炮<sub>ヲ</sub>討<sub>テ</sub>取<sub>リ</sub>堅<sub>ク</sub>采<sub>ヲ</sub>勝<sub>テ</sub>取<sub>リ</sub>昆<sub>ニ</sub>布<sub>ヲ</sub>悅<sub>テ</sub>取<sub>リ</sub>我<sub>ノ</sub>幕<sub>ヲ</sub>打<sub>テ</sub>去<sub>テ</sub>敵

幕ヲ引上云類事多シ前漢劉向カ説苑卷十六談叢篇  
云邑ヲ名勝母曾子不入水名盜泉仲尼不飲醜其名  
也後漢書列傳三十一鍾離意傳孔子忍渴於盜泉之  
水曾參回車於勝母之間惡其名也見其其名惡其  
好ムトモアルヘシ

**知久筥** 職人歌合ノ繪矣細工ノ詞ニレハ千ノトテアツラヘラレテ  
候トアリ中學集ニウキスハ手ヲキラフモノナハ好ニヨルト也古ヨリ  
ウキスノ名物ト云ハ佐渡筥也信州知久一カニト云フヲ用ル也サ  
レトモカクウキスニ徳多キ也下見タリ或矢工云ウキスト云ハ筥輕ク

シテ水ニ浮ク也昔佐渡ヨリ出タレ居今ハ出サス知久ハ信州ノ地名  
也昔小笠原殿ノ領地ニテアリ故知久ヨリ出ル筥宣キ故是ヲ  
用テ其筥二年歴タルニ切取ル也三年歴タルニ切  
切取ラズ一刈ニ切取ラルヲ知久ノニ鎌ト云テ用之今ハ知久ヨリ  
出サズ是ウキスナリ右ノ矢工六畑中休右衛門トモ者也芝三田曾  
居住○信州ニテ竹性直シカズ太キ竹ナシ性直シカズ竹實  
ヤ其ニウキスアルナリ竹性直シカズナルハ信州諏訪ノ人ノ談ナリ  
○片ウキストハ全キウキスニ非ス半ウキスヲ云ナルヘシ○知久ノ鎌筥  
モ云鎌ニテ刈ル筥ト云ナリ堅クハナクニテ切ナリ鎌ニテハ刈ラハ

ルナリ中学集ノ一本ニ知久ノ鎌篋トアリ

**火葬** 賦役令曰凡丁匠赴<sup>ラ</sup>役身死者給棺ヲ在道亡者  
所存ノ國司以官物ヲ作給並於<sup>ラ</sup>路次<sup>ニ</sup>埋殯<sup>ヲ</sup>立<sup>テ</sup>牌<sup>ニ</sup>並告<sup>テ</sup>本貫<sup>ノ</sup>  
若無<sup>キ</sup>家人<sup>ノ</sup>未取<sup>ル</sup>者<sup>ハ</sup>燒<sup>ク</sup>之<sup>有</sup>人<sup>ノ</sup>迎接<sup>ス</sup>者<sup>ハ</sup>分明<sup>ニ</sup>付領<sup>セ</sup>ル<sup>也</sup>

火葬續日本紀文武四年三月己未道明和尚物化<sup>ス</sup>火葬始也

又曰文武大嘗三年十二月癸酉持統天皇ヲ飛鳥岡火葬ス

**本朝ノ官位**

ハ其本唐ノ政ヲ学テ立<sup>レ</sup>トモ別<sup>ニ</sup>官位ノ名号<sup>ヲ</sup>立<sup>テ</sup>  
之<sup>カ</sup>名<sup>ヲ</sup>ナ<sup>シ</sup>テ唐ノ官位号<sup>ヲ</sup>ハ用<sup>フ</sup>ニキ<sup>リ</sup>ト然<sup>ル</sup>ニ唐<sup>ノ</sup>名<sup>ヲ</sup>本朝<sup>ノ</sup>  
官位号<sup>ノ</sup>代<sup>ニ</sup>唐名<sup>ヲ</sup>用<sup>テ</sup>書<sup>ク</sup>ハハ<sup>ル</sup>ニキ<sup>リ</sup>ト也中古以<sup>テ</sup>未<sup>ダ</sup>心違<sup>テ</sup>唐

名ヲ書風俗トナリ

**名乘ヲ反ス事**

名乘秘傳鈔<sup>ニ</sup>幽軒<sup>ノ</sup>記<sup>ニ</sup>名乘ヲ反ス<sup>ル</sup>ハ中古  
ヨリアリト見エタリ 詞花集<sup>ハ</sup>崇徳院仁平元年<sup>ニ</sup>撰<sup>ス</sup>

セラル其時詞花<sup>ノ</sup>二字<sup>ヲ</sup>切<sup>テ</sup>邪<sup>ノ</sup>字<sup>ト</sup>反<sup>ル</sup>ヲ以<sup>テ</sup>難<sup>ゼ</sup>ラ<sup>レ</sup>タリト

ナリ日次<sup>ノ</sup>日記<sup>ナ</sup>トモ切<sup>ル</sup>ノコトアリトイヘリ然<sup>レ</sup>モ中納言<sup>ハ</sup>匡房<sup>ノ</sup>卿

ノ江家次第<sup>ノ</sup>當代親王<sup>宣旨</sup>ノ下<sup>ニ</sup>藏人<sup>頭</sup>仰<sup>テ</sup>奉<sup>テ</sup>上<sup>臈</sup>ノ

博<sup>ク</sup>仰<sup>テ</sup>御名字<sup>ヲ</sup>勘申<sup>サシム</sup>博士<sup>勘文</sup>ヲ進<sup>ム</sup>

勘文御名字事

ハ其書<sup>ハ</sup>ハ<sup>シ</sup>及<sup>ド</sup>也

一一同上其一一及一一也

右勘申如件

年月日 官姓名

右トヨリナレハ匡房卿ハ堀川院ノ時ノ人ナリ此頃既ニ名乗ヲ及シ  
帰字ニテ查考シ玉フ一明ナリ猶其始ル時ヲ詳ニセズト幽軒ノ  
説ハ此ヨリ以後ノナリ又近世春臺ノ説ニ寛永筆ノ俗ナリトイ  
ハル大ニ非ナルヘシ又中夏ニモ此ニ似タルナリ晋書ニ及為清署  
殿有識者以為清署ノ反為楚聲哀楚之徵也俄ニ帝崩ス  
晋祚自此傾矣又齊ノ明帝徇忌ノ性ニテ人ノ名ヲ反シタルアリモレ

ラハ音響ノ通ヘルヲ惡クナレド和漢共ニ同キナリ

**字之事**

同抄云元服メ名ヲ付テ中夏ニハ子生レテ三月ニシテ

父母<sup>ミツカサナル</sup>ニ名ヲ命名メ終身自称モノ也既ニ弱ニテ元服ヲ加キハ

冠<sup>カサ</sup>賓ヲ請テ字ヲ命シム字ハ他人ヨリ我ヲ呼称ナリ其礼儀

礼記ニ具ケリ本邦ニモ元服ノ礼古記ニ見エタルハ天子ハ加冠理

髮三公務メ玉ヒ幕下ハ執權ノ御役ナリ最重キ嘉礼ナリサレ

ハ庶民ニテ元服ハ成人ノ初ナレハ此時名乗ヲ命ナリ但中夏ニハ

幼童ノ時名ヲ命<sup>ツキ</sup>元服シテ字ヲツクナレト本邦ニハ古ヨリ名乗

分リニメ字ハナキナリ古人ノ中夕、紀<sup>キハセ</sup>長谷雄ノ字寛<sup>クハ</sup>清貫



字ハ耀<sup>ヨウ</sup>文屋康秀ノ字琳管聖廟ノ字三<sup>ハ</sup>申奉ル僅ニ此  
儒臣ノ字ニ後世ニ聞エ玉ヘリ今ノ世ハ名ヲ實名トイヒ名乗  
トイフ字ヲ假名<sup>ケイメウ</sup>トイヒ俗名トイヘト礼記ニ冠而字<sup>スル</sup>之敬其名<sup>ス</sup>  
也トイハル字ニアラスト知ハル〇貞文云何太郎何三郎ト云名ハ昔日ハ  
元服ノ日命<sup>ツク</sup>之是ヲ烏帽子名ト云字ニ似タリ何兵衛何右衛門  
何左衛門ハ官名ヲ犯シタル也字ニ似サルナリ

名ト諱<sup>イミナ</sup>ノワケノ事

同抄云名ヲ諱トイフハ正字通云既死諱

其生前之名故曰諱字彙云生曰名死曰諱トアリテ生前ニハ  
名トイヒ死後ニ諱ト云三代ノ周ノ代ヨリハシタル故碑碣<sup>ヒタメ</sup>ノ類ニハ

某ノ諱ハ某トカクヘシ生者<sup>イタスヒト</sup>ニ不敬イナリ敬ヘシ天子ニ御諱  
スルハ北畠准后神皇正統紀ニ仁明天皇<sup>ニサヨシ</sup>正良是ヨリ  
サキ天皇ヲ諱多クハ乳母ノ姓ヲ諱ノ字ニ用エル此帝ヨリ正少諱  
ヲ立タニラトアリ乳母ノ姓ヲ用ヒラルトハ桓武帝ノ御諱ヲ山部  
平城帝ヲ安殿<sup>ヤスト</sup>嵯峨帝ヲ神野<sup>カフノ</sup>淳和帝ヲ大伴ト申奉ルヲ  
イフ吾國ニ生レシ人ハ敬テ知<sup>キ</sup>ナリ〇貞文云仁明帝ハ正良ハ  
御名ナリ崩御ノ後ニ正良ヲ御諱ト云ナリ御在世時御諱ハ  
云カルナリ桓武ノ山部平城ノ安殿嵯峨ノ神野淳和ノ大伴  
ノ如キハ御幼名ヲ其ニニ御成長ニ至ルニテノ御名ニナサレシ也其

御名ヲ崩御ノ後ニ御諱ト云也今世ノ人惡ク心得テ貴人ノ御  
名乘ヲ憚ラ常ニカル故御諱ト云モノ也ト思ヒ誤テ存命ノ貴  
人ノ御名ノ下ヲ御諱ト云是甚不敬ナル也生久人ヲ死人  
トスル失礼是ヨリ大ナルハナシ

**糯米ヲ炒テ白クセカリタル**

ハセト云正月二日ハセ賣ル商人出ル

此事何ノ故ト云下ヲ知ラザリシ或人云三寫明神ノ池ノ鮎ハ明神  
ノ使者也ト云傳テ毎年正月元日二日ハ彼池ニセヨ時散シ  
テ鮎ニ食シタル下アリ正月ハセヲ賣ルハ彼神事ヨリ事起ルナ  
ルハシトゲニサモアルニヤ

**出納**

官名雅亮装束抄上卷五節所之糸ニ御火桶ノ前ニスイナフ

サウカイヲヤナイハフクニヨキニスイノフト唱ル下古義ナリスイヌイト  
ヨハ後ノ夏欵今世公家ニテレニツナフト云ハアヤリニ壺井氏スイ  
ヌイト訓據アルヘシ

**判**

押字ヲ判ト云印ニ對シテ俗ニ書キ判トモ云押字ヲ判

ト云フハ上古ヨリノ事也取制律云凡公文有本案事直而代  
官有署者杖七十代判者杖一百ト見多此代判ノ判ノ字ハ  
判断ヲ云ハアラス押ノ字ノ下判ト云ルナルヘシ

**上卿**

史記周本紀曰王以上卿ヲ禮管仲ヲ註杜預曰國子高

子天子所命為奔走臣皆上卿也

**陪臣**

見于論語又史記周本紀曰陪臣敢辭註服虔

曰陪重諸侯之臣於天子故曰陪臣

**赤染右衛門家集**

丹波ちたぐるめて七りの誦經

にまゝにきり本ともいふといふまゝにきり六祿  
アかゝりのまゝにきりぬのあゝやるりーふろこてー  
衣也まゝにきりぬのあゝやるりーふろこてー

**魚袋**

或書云魚袋ハ長サ五寸幅一寸分リ凡物也中ハ木

也六較ノ皮ニテ包ム表ニ金ノ鯛ノ形ヲ作りテ付ル鯛ニツナ

へ付横幅七分分カリモ有也左横幅ニモ長ニニ鯛ヲニツ、ツシテ金

ニテ目貫ノ如クニ有之也コレ節會行幸等政事及時目眠ラヌ

ヤウニトノニシナイ也鯛ハ夜晝共ニ子ムラヌ物ニハ公卿皆用之付ヤ

ウハ皮緒ニテ魚袋ノ底ハ緒ノサキヲ釘ニテ打ヨミツレヨリウラノ方

ニシ中へハシ魚袋ノ上ニテ底ノ如ク釘ノ如ク打付テサテ緒ノ先ヲ

ニツニ割ツレヲ兩方へハシロキニテスヒ置ナリ尤緒ノサキ見サユラ

ニキケン第一也○貞文云子ムラサルヤウニトノニシナイトハイカニ眠

ヲ誠ルタメノ者也ト云ヘシ

**上古中古近古**

予或儒士問テ曰幾年以上ヲ未考ト後ニ一條兼

良公ノ日本紀神代卷ノ纂疏ヲ見シニ其事ヲ辨シテ其文曰  
古シカ說文ニ故也シカ从十口識前言也徐カ曰古無文字口相傳也增  
韻遠代也又久也古有三時曰上中下今措ク上古之時也今  
今叙スル所ノ  
日本紀ノ古字ナリ易繫辭傳曰上古結テ繩ヲ而治後世聖人易ニ  
以宮室ヲ後世聖人者謂伏羲以來ノ帝皇也孔子ト伏テ羲  
僅得二千年ヲ而指テ羲前謂之上古又曰易之興也於中古半  
作易者其有憂患乎此謂文王作彖ノ辭之時ト孔子之去文王  
又得六百餘年ヲ曰謂之中古故三古之說無定時分自今而言則  
孔子之時亦可謂中古矣

**慎莫**

俗語ニ物事猥ナラサルヤウニ取リ治ルヲニシクスト云シニシク  
スト云シニシクト云シ字詳ナラス思ヒシニ寛保癸亥年南濱ト云僧ノ  
著述シテ梓行セ續砂石集ト云書六卷アリ其五火葬ノ坑ニ向  
テ豆ヲ燒テ食ル物語ヲ述テ其事ニ付テ教戒ヲ記シタル詞ニ人常  
ニ慎莫ノ二字ヲ忘ルルハカラス慎莫夜行慎莫不忠慎莫不孝等  
也ト云リ慎莫ノ二字ハ慎ヲテ何ニスルトナカレト云フ事也是ニテ  
俗語ノシニクク二字始テ心付ク近年ノ人著シタル書也トモ書ク  
ハ見ベキモノ也不慮ニ知見ヲ用クトアリ慎莫ノ二字ハ古ヨリスル詞ナ  
リ

佛ヲホトケト云ハ 敏達天皇ノ御宇ニ始テ佛法渡リ又重葺明  
天皇ノ御宇佛法ワケリシニ我國ノ神ノ崇ニテ天下ニ辰病流行  
シテ人民多死シテ熱氣ノ病ナルニホトホリケト云フ言ヲ中畧シ  
テホトケト云一説アリ又佛法ハ煩惱ヲ解脱スル教ナルニ迷ヒ心  
ホトケルト云フニテホトケト云フト云一説アリ右兩説ハ附會ノ説也  
用ニ復ナカレ佛ヲ梵語ニテハ佛陀ト云又浮屠トモ書ク梵語ヲ漢  
書ニ寫ス時梵語ニホトト云フ漢字ニテ佛陀トモ浮屠トモ字音  
ヲ假リテ寫シタル也サレハホトケハ佛陀家トモ浮屠家トモフ事也  
フメケモホトケモハヒフヘホノ音相通也又トモタケツテトノ音相通

也

**拔萃**

孟子卷之三公孫丑上篇云出於其類拔乎其萃集  
ノ註曰拔ハ時起也萃ハ聚也云々聖人ハ同シ人ノ類ヨリ高ク出テ  
多ク聚ル人ノ中ヨリモ秀テ出ルト云意ナリ書籍ナトニ又キ

書ヲ集メタルヲ拔萃ト称スルハ義叶ハサレシ歟

**綾ノ種品**

和名抄云有熟線綾長連綾二匹花文綾平綾  
等名○貞文曰古書ニ縮線綾ヨリ浮線綾アリ固文綾アリ  
縮線綾ハ諸家ノ裝束抄ニシラ地ノ綾ト云ル是也糸縮ニテシ  
ラアリ浮線綾ハ文ノ形ヲ糸ヲ浮ケテ織タルナリ裝束抄等

ニ浮文ノ綾ト云是也ウケオリノ綾ナリ後代ニ及テ卧蝶ノ丸ト云  
紋ヲ浮線綾ト丸ト称スルハ大ニ誤ナリ固文綾ハ紋ノ形ヲ系ヲ  
ウケスレテ系ヲ沉メテ固ク織タルヲ云也装束抄等固文ノ綾ト云  
是ナリスヘテ紋ハ緯系ニテ織リ出ス也其文ノ緯系ニ經系ヲカラ  
ニスレテ織タルハ浮オリト云是浮線綾也其紋ノ緯系ニ經系ヲ  
カラミテオリタルハ固文ノ綾也○又云壺井義知カ説ニ熟線綾ト  
云ハ縮線綾ノ事也熟ト縮ト音相同キ故也ト云是壺井カ誤  
ナレニ縮ト熟ト字音清濁異也系ヲ精熟シテオリタルノ  
綾ヲ熟線綾ト云ヘシ熟ハ系ヲ練リ熟スナリ練系ニテ織タ

ル熟線綾也練ラカル生系ニテオリタルハ生線綾ナリ装束抄ニ  
種アリ生線綾ハ固文ハカリナリ浮文ハナシ

**絶** アキキヌ 和名抄ニ和名阿之岐沼 アノキヌ 唐韻ヲ引テ云絶縵似布也貞

文云絶ハ布ニ似テ系トクシテ惡キ絹ト云フニテアレキヌト

云ナルヘシ

**調布** アヅ 和名抄云豆岐乃沼乃ト貞文云ツキトハミツキモノ

也諸國ヨリ年貢ニ納ル布也○ 調布テツクリト云訓アリ擬訓ナリ本訓ニ非

**庸布** ヨウ 和名抄ニ和名見エス庸ハ雇也ト字書ニアリ諸國

ヨリ人夫ヲヤトヒテ京都ニテ召シ使ハルヲ庸ト云人夫ノ雇

ニ出カハル者ハ其代ニ布ヲ納メ上ルナリ其布ヲ庸布ト云其丈  
尺等ノ定法賦役令ニ見エタリ

**信濃布** 望陀布<sup>ミウカス</sup> ○望陀布延喜雜式ニ見タリ和名抄調

布ノ糸ニ有信濃望陀等望陀者上總国郡名也其躰與  
他國調布頗別異故以所出国郡名ヲ為也 ○貞文云信濃

ニナト云木アリ其木皮ヲ剥<sup>ハキ</sup>取テ細<sup>ニ</sup>割テ糸ニシテ布ヲ織ル其  
布目甚麤キ物也色ハ赤クシテ黒<sup>ニ</sup>アリ此布ニテ袋ヲ縫ヒ作

テ米穀ヲ盛ル是ヲシテ袋ト名ツ他國ニテ白布ニテ縫作テ米  
穀ヲ盛ル袋ヲシテ袋ト云フモカノ信濃ノシテ袋ニ准シテ云フ

也古代信濃布ト云シハ右ノシナト云木ノ皮ニテオリタル布ヲ云  
ナルヘシ

**南天** ト云フ木ハ本名南天燭也其性大寒ナルガ故ニ毒ヲ解ス

ルノ功能アリ諸毒ハ皆熱タルニハ寒ヲ以テ解スル也又夏日食  
物ヲ貯置クニ南天ノ葉ヲ掩ヒ下ニモ敷ケハ食物クサレルナク

味変ゼズ又口中ノ病ハ胃<sup>イ</sup>熱ヨリ生スル也故ニ南天ノ葉ヲ煎シ  
テヒヤシテ含<sup>ニ</sup>或ハ葉ヲカゲボシシテ粉ニシテ付レハ瘡ルニ又葉

ヲ食物ノカイシキニスレハ食毒ヲ解シ又食物ノ子ス又婦人  
鏡ノ下ニ葉ヲシキ或ハ物ノ氣ニカル時南天ヲ見又ハ南天ニ

テ身ヲ打ハラヒナトシニジナイニ用ルハ南天ノ功能ニアラス是  
南天ヲ難轉ト取りナシテ難ヲ轉スルト云フ意ニテニジナイニ  
用ルナリ是ハモノイニヒニテスルナリ

**拍手**

ハ手ヲウツトニ拍ハ手偏也カシト云字ハ木偏也拍手  
ノ拍ハ手偏ナリ是ヲカシハテト神道者ノ云フ文字ノトリナカ  
ナルヘシ上古ニ唯手ヲウツト云タルヲ後ニ文字ヲヨミナカテカ  
シハテト云ヒ傳ヘテカシハテトヨム義理ヲ強テコシテテ妄説ヲ  
クルナルベシ拍ト柏ト字形相似タリ日本紀ニ拍手ヲトアリ

**道風カフル筆**

ト云俗ニ云ハ道風ハ能書ナリ故ニ病ニテ

手スルハカフルニ拍ラスシテ善ク書タルニ道風カフルヒ筆ト云傳  
ヘタリト○貞文云是アヤリ也筆ヲ取テ文字ヲ書フヲ揮  
毫ハ揮筆ハ言也揮ハスフトヨム也文字ヲ書ク時ニ筆ヲ  
動カスフヲ揮ト云ナリ能書ノ筆ツカヒハ健ニシテ輕クハタラシ  
ク揮ト云カナリサハフルヒ筆ハ道風一人ニ限ラヌナリ病  
ニテ手ヲフルヘタルトニアラス

**威儀ノ御膳**

ト云ハ食用ニアラス只規式一通リノ御膳ヲ云  
ナリ

**母屋身屋**

母屋トハ本屋也庇ニ對シテ母屋ト云也俗ニオモ







タルオシ革ノイ也

革ノ字ヲオシカハヨミシカニテ削リテウクシテヤハラカナルヲオシカハト云ナリ

革ト云

物ハ藥ヲ入テモ水付ケハ必スユクナルモノ也ヤハラカナルガ洗革ト云

洗革ト云ハウス紅ニ染タルオシ革也ト云證據ハ保元物語ノ異

本ニ義朝幼少弟共被誅糸云三人ノ君達各西ニ向テ手ヲ合セ

礼拜シテ少哀ナル是ヲ見テ五十余人ノ兵士皆袖ヲゾ濡シケル其中

波多野ガ緋威ノ鎧ノ袖ハ洗革ニヤ成ヌラト見ナリ此文印板ノ本ハ

泣ク涙ヲ緋威ノ袖ヲ洗ガシテ色ウクナルヘシト云意也是ウス紅

革ヲ洗革ト云ハ如此云々ナリ公家衆ノ白傘袋杵ナドヲ持ツ

役人ニ着ル布ノ狩衣ヲウス紅ニ染名ヲ退紅ト云退紅ト云ハ赤黒キモアリ真ノ退紅ニアラス

退紅ト書テクレナ井ヲシリツクトヨムニ紅ノ色ヲ洗ヒ退紅意也退

紅ノ二字ヲアラツメ凡ヨム是アラツメ畧語也ウス紅ノ革ヲ洗革ト云

モ是ト同意也退紅名ハ江家次第延喜式縫殿寮式其外古記

装束抄等ニ見ナリ日永紀天智天皇六年ノ紀ニ桃花布トアリ衣

服令ニ桃花衫トアリ延喜式ノ彈正式ニ桃花布衫トアリ万葉集ニ

桃花褐トアリ是等皆アラツメトヨミ來ナリ桃花ノ色ハウス紅ナルガ故ニ紅

ノ色ヲ洗ヒ退ケル意ニテアラツメト云キヲ畧シテアラツメト云也又西

宮記ニ相撲御覽ノ日相撲ノ長并ニ立合等着洗染布袍ト云

此文ヲ江家次第ニ相撲ノ長左右二人退紅袍ト記シナリ此文ヲ以テアラ

又ハ洗染畧語ナリヲ知り洗染ト云ハ即退紅ナリヲ知ヘシ又江  
家次第ニ荒染ト書タル所モアリ是アラフメト云詞ニ付テ荒ノ字ノ訓  
ヲ假リテアラフ字ニ用ルニ右アラフメノ義ヲ以テ洗染ノ事ヲ知ヘシ  
今世ノ人多ク右ノ故実ヲ知ラズ洗染ノ事ヲワキニサル故其ノ  
忘説ヲ云也

**本三位中将重衡**

平家物語ナリ本三位ト云フハ滋井殿ノ門弟

橋嘉樹云中将相當四位ナリ然ルニ三位中将二人凡時上臈ヲ本  
三位ト称シ下臈ヲ新三位ト称ス三人凡トキ本三位中将三位中将  
新三位中将ト云ナリ

**九月十三夜既月**

中右記云保延元年九月十三日今宵雲淨月

明是寛平法皇明月無雙之由被仰出ラ、仍我朝以九月十三夜  
為明月之後○躬恒家集といはるる及の南は子ハえ水と云  
出ラ、此は十九日ノ九月十三夜と云えん世々を多クその心  
持ぐいあり下畧引くはちあるは中右記に云ふは  
古傳林の松は月。貞文按躬恒家集といはるは中右記  
九月十三夜ノ月は多き世々を多クは中右記に云ふは  
九月十三夜ノ月をもちあそひあり中右記に云ふは我  
年と云ふは是延喜十九年同日は了らるるは院の





打板

同書云 修理職  
ツキ縁の心也

櫃司

又云正月七日御献自御臺所之菜之御粥櫃司供之

禁中御臺所  
ハハナリ

差筵

又云八日御礼中畧柳原家於常御所差筵御礼差

トハ常ノ御所ノ夕ミ一疊ヲウラカヘシ此上ニテ御礼アリ  
○貞文云サレ筵ト云物別ニアルハヘシ夕ミヲウラカヘスハ畧欽

日月蝕之時包御殿

又云何月ニテモ當蝕時掃頭調進之筵

薦ヲ以テ極臈并女孺等常御殿ヲ奉裏了テ撤之古來ハ蝕時  
常御殿皆ツミタマフ也近代ハ蝕ニアス方柱ヲツムハカリ極臈  
之役

氏院幣

又云二月上申日春日祭中畧氏院幣 トハ時ノ用白ノ幣  
藤氏ノ氏神ニ

○又云贖物ハ極物ナリ紙離ヲ作り乱箱ニ入行事官上御前

置テ後殿社ニテ上卿職事等左ノ方ヨリ右ノ肩トテニ返ツ極元

也其内行吏官中臣ノ後ヲ讀申事也ヨシ終ニテ上卿職事着坐

菖蒲御枕

又云五月五日自新藏人献之菖蒲ヲ一尺程ニ折返

ノニテテトモニ菖蒲テクニリ常枕ノ架物ナリ

メグロ

又云土用ニ入供ス御巡ラ櫃司ヨリ初中後三度供之御

巡ハ團子ニ白キハ杉原紙入青キハヌカゴノ葉ヲ入茄子胡瓜等

也○貞文云京都ノ俗説云夏土用ニメクリヲ食スハ疫病ヲヤニスト

云ニシナイニ粳米ノ粉ヲ山ノ芋ノ葉ノ青汁ヲコ子テ杉原紙ヲ  
小刀ニテ削リテ綿ノ如クナリタルヲ一ツミコ子交テ丸メテ小ク細クシテ  
ニキリテヒノアトヲウケテソレヲユテ、味噌汁ニテ煮ル茄子ナト入  
テ一ツニ煮テ食ナリ

**尾花粥**

又云八月一日供<sup>ヲナ</sup>蕙粥自檀司供之。○ヲハナス、キノ巻也

馬ノ尾ニ似ルニ尾花ト云尾花ヲクロヤキニシテ粥ノ中ニ交ル也是又

疫病ノシナヒ也ト云

信州諏訪ノミカ山ノ祭  
ヨリオコルナリ

**山國**

又云節分大豆拍ツ事常御殿ハ勾當内侍御厨子所ハ山

國仕丁頭也對屋御清所仕丁頭拍之。○貞文云山國ハ禁裏御領

所丹波國山國ト云所ノ農民上京シテ禁中ニ勤仕ル仕丁ノ頭也  
ト云上古禁中ニ節分大豆ウツハナカリ也古書ニ見エズ近代  
此事アリ今ハ民間ノ風俗ノ禁中ニ移リタル間々有之サハ古書ニ  
テ考テハシレサルト間々アリ

**道喜献御朝物**

又云正月元日御朝物毎朝川端道喜ヨリ

上ハ小豆粥ニツキナフ餅ニツ奈良漬香物ニ切土器ニモク献之。○貞  
文云此事亦古代ハ無之事也若永祿以來戰國ノ時ナトヨリ例欵  
其比ハ朝多供御モナクテ町人ヨリ進上セシトシ其時ヨリ町人ニ官ヲ賜ル  
丁ハ始リタリト申ツタヘリ



ヘツイカニドヲ俗ニツイト云 田舎詞ニアラス古代ニモヘツイ殿ト云レ也清

以納言枕草子ニモヘツイトアリ神樂歌ニモヘツイト云禁秘抄竈

神ト凡モヘツイドノ也内裏内膳司内ニ御竈ノ神三座アリ平野

ノ神忌火ノ神庭火ノ神此三神ヲスヘテ御竈神ト云ヘツイトノト云

ナリ世俗三宝荒神ト云ハ右ノ神ニアラス荒神佛家ニ在リ佛家ニ

モ荒神ハ元ハ竈神ニアラスト云リ其事ハ真俗佛交編見タリ

**官位唐名**

日本後紀延暦十六歳正月癸卯ノ記ニ早良太子ト

與黃門侍郎藤原種継有御ト見タリ黃門侍郎ノ官名ヲ用テ

記シタル大謬也國史ハ万世ノ龜鑑トスヘキ者也然ルニ如此黃門侍

郎ト記セバ延暦比黃門侍郎ト云官ト云有ルカ如ク聞工是レ正シカラ

又筆法也官位モ元ハ唐朝ニ効ヒテ之レタルナレバ其官位ノ号別

ニ制セラレシナレバ吾朝ノ官号ヲ用ユ可シ何ソ異朝ノ官号ヲ用ユニ

ヤ吾朝ノ官号ヲ捨テ異朝ノ官号ヲ用ルハ我朝廷ノ臣トナスシテ

外國ノ奴トナルカ如シ古人此義ヲ思ハスレバ我朝ノ官号ニ代テ異

朝歷代ノ官号ヲ用ルコト好ム天子モ是ヲ罪セス大臣モ是ヲ咎メズ公

然トモ習俗トナリ嗚呼愚古哉異朝ノ人其官号ニ代テ日本ノ官

号ヲ用ハ刑罰免ルハカラス熟察スニ日本後紀ノ黃門侍郎ヲ以テ考ルハ

唐名ヲ用ルノ習俗其来ナク近代ニ非ス

内豎 同紀弘仁二歲春正月丙申朔庚子制上殿舍人一百二十人復舊名内豎

浦島子 日本紀卷十四雄略天皇紀曰二十二年秋七月丹波國餘部郡管川人水江浦嶋子乘舟而釣遂得大龜便化為女於是浦島子感以為婦相逐入海到蓬萊歷親仙衆語在別卷。日本後紀卷十七淳和天皇紀天長二年乙巳十二月紀之終曰今年浦島子歸鄉雄略天皇御宇入海至今三百四十七年也浦島子者丹波國水江浦人也昔釣得大龜變成婦人閉色無雙即為夫婦被婦引終到蓬萊通得

長生銀臺金閣錦帳繡屏仙樂隨風綺膳彌月居之三  
年春初暖群鳥和鳴煙霞瀆蕩花樹競開問歸鄉  
之計婦曰列仙之取一名本一名難再來縱歸故鄉定非往浦  
島子為訪舊親強催歸駕婦與一笥曰慎莫開若  
不開者自再相逢浦島子到本鄉林園零落親舊志亡逢  
人問之曰昔聞浦島子仙化而本漸過百年爰悵然如共步  
邯鄲心中大怪開匣見之於是浦島子忽變衰老皓白之人不  
公死。貞文云日本紀六丹波トアリ日本後紀六丹波トアリ雄略  
朝六イ丹波ヲ割テ丹後ト七イ和銅六年丹波ヲ割テ丹後ヲ置

多和名抄丹後<sup>ヨサ</sup>與謝郡アリ又云俗浦嶋太郎云非也日本紀是  
後紀万葉集古事談古哥<sup>オホ</sup>六皆浦嶋カ子トアリ太郎ト云フナシ  
<sup>フクロカウキ</sup>負囊者 古事紀<sup>オホ</sup>大穴年<sup>オホ</sup>遲神負袋<sup>テ</sup>為從者ト云フ見  
多又日本紀雄略天皇十四年甲午朔記天皇命有司<sup>フクロカウキ</sup>分<sup>フ</sup>子孫<sup>ニ</sup>  
分<sup>ハ</sup>為<sup>ス</sup>大草香部民<sup>ト</sup>封<sup>シ</sup>皇后<sup>ニ</sup>分<sup>ハ</sup>賜<sup>フ</sup>茅沼縣<sup>ニ</sup>為<sup>ス</sup>負囊者<sup>ト</sup>見  
多上古ヨリ人出行<sup>ニ</sup>從者<sup>ニ</sup>袋ヲ持セ多其袋ニ衣服其外所用  
物ヲ納テ持テ也古事<sup>ニ</sup>画<sup>ニ</sup>此<sup>ニ</sup>射<sup>ヲ</sup>画<sup>ス</sup>多其袋<sup>ヲ</sup>ウ<sup>サ</sup>袋<sup>ト</sup>云<sup>フ</sup>サ<sup>ハ</sup>袋<sup>ヲ</sup>作<sup>テ</sup>  
其袋<sup>ヲ</sup>ウ<sup>ラ</sup>表<sup>ヲ</sup>カ<sup>ケ</sup>テ<sup>シ</sup>基盤<sup>自</sup>如<sup>刺</sup>ト<sup>ハ</sup>是<sup>袋</sup>ヤ<sup>サ</sup>カ<sup>タ</sup>ニ  
今<sup>モ</sup>思<sup>ハ</sup>六<sup>六</sup>此<sup>袋</sup>ヲ用<sup>ル</sup>ニ慶長<sup>比</sup>ヨリカ袋<sup>ヲ</sup>用<sup>ル</sup>ス<sup>メ</sup>レ<sup>テ</sup>竹<sup>ヲ</sup>

ワリテカケテ衣服ヲ挿テ持セシ也此ヲハサニ竹ト云其後ハ  
サニ竹ヲ止テ管ニ衣服ヲ入テ持セシ也此箱ハサニ竹代ニ  
作り出セシ物ナルニ挾箱ト名付シナリ

安齊隨筆卷之上終



Faint vertical text in seal script, likely bleed-through from the reverse side of the page.

Handwritten number '157' in the bottom right corner.

