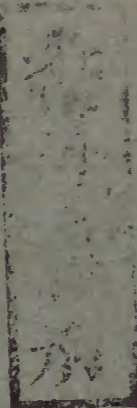


百年
的

全

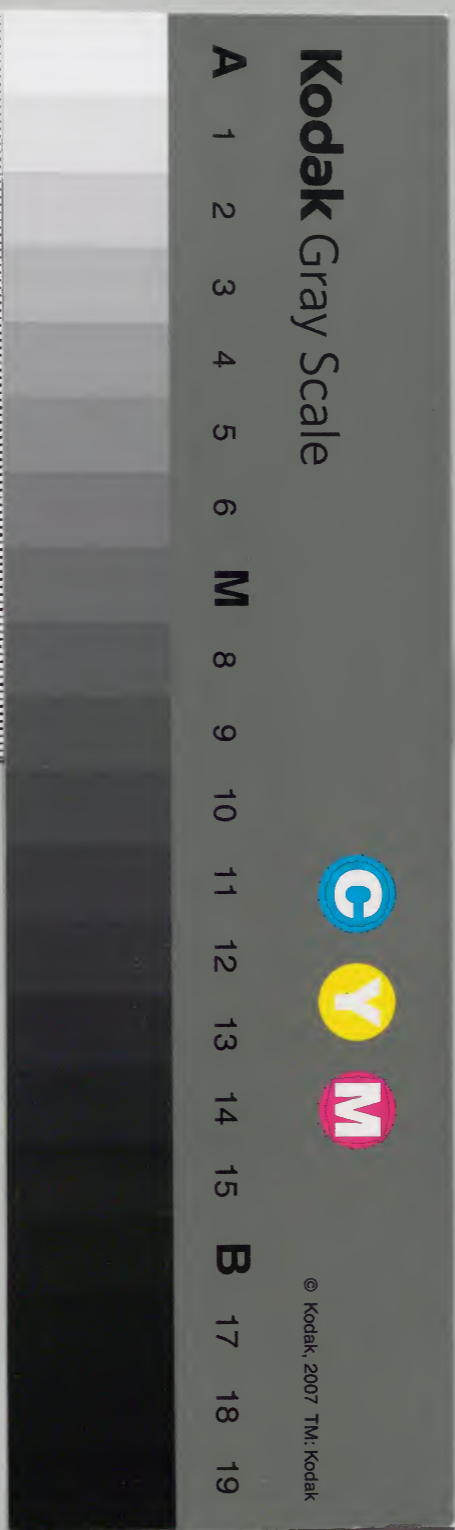
古
術
秘
傳
書

共
廿
四
本



內閣文庫			
五	二	二	和
四	四	四	書
函	架	冊	類
一	九	二	

內閣文庫	
番號	和 24746
冊數	24 (7)
函號	154 216



百步的

淺草文庫

夫百步射的之術者古來於武門令勤
行射藝之達者夫能之令堪能嗜之法
也而普令射之頭百發百中之功令亂
明勝劣也云不為當道之達人射之
於未熟初心之射手者內庭雖令學射
之大道推出而不能亂明勝劣也誠百
步者射術之為骨法究竟之儀所謂於

當術者一身一體具足備陰陽分明者以
所天地一合也故於神社撰射手令行
射之天地祭弓箭之德輝後世義名殘
夏報也是乃國土安全修身齊家之
大禮也而不可忽矣

一 百手者為古來之法天下恭平諸
願成就令勤射也依之的場掃時
精神潔齊也掃上候而古實之

射手八方矢放夏有借式之酒
者祝言可有之也

一 弓場之遠上古三十三杖也今畧
而弛弓十七杖縮也謂所百手
者國家祭而祈念之依為法矢
謂數多為令射中如斯古法十
七杖縮也
一 弓場之左右松六本植也自昔

如此定置也此松号弓張木也
一弓場之左右瑞籬結高二尺五寸
計瑞籬之際色砂以鱗形敷也
一上古數塚築弓堅所雖定當世
畧之弓立所筒木伏䟽而弓立
所樣之經營也
一如斯時茂古来爲例間數塚築
而茂可然也委細繪圖有

一百手所之於神社庭的場經營撰
吉辰勤之也又畧儀何成共弓
場經營八幡宮奉成勸請可勤射也
一神前御酒洗米供置百手射上
而射手各神酒祥上令吞而後
万民可令吞也

一 射手者三日以前精進潔身也射手十人也上古者一人而百手宛雖勤當世畧之而一人而十手宛十人而以上百手也十人之射手內弓太郎弓次郎右雖爲射手十人至當日自然差合出來夏可有之欲間兼而一兩輩可催用意之射手亦畧義勤時射手不足之時五六人或一兩而茂勤也此時矢教合百

手可射也

一 射手裝束夏爲帽子青襖而勤也亦畧義者長上下而可勤也

一 射手日記付之役人一人謹上再拜人一人是皆射手同輩仁可勤役義也出立射手同前

一 日記付之役人者弓立之大前敷皮敷大後向可座也借カキ文臺之上日記硯也

日記書樣外之消樣未記之

一謹上再拜之役人者大後敷皮_ヲ敷的向座也八幡之御幣持蹲踞而居也幣串長三尺六寸檜木而茂竹而茂

一射手各以漆可石連衣張替弓替弦替矢等可為持也

一矢代圍之事勝軍木長一尺二寸先劔形廣_ヲ一寸跡方五分也如此尾細滑也
削

厚_ヲ三分計儲射手之實名書付公卿又足打拓紙敷其上載而大前筒木之側可置也書矢代云此_ノ夏也

一可射事先弓太郎異儀調弓立場_ヲ擺出_ヲ向的蹲踞式躰儲咒文唱國家安全之觀念成終而右_ニ矢代取三度交合而弓手之眼抱込而矢代可打也矢代劔形的之方_工可向也何茂有口傳

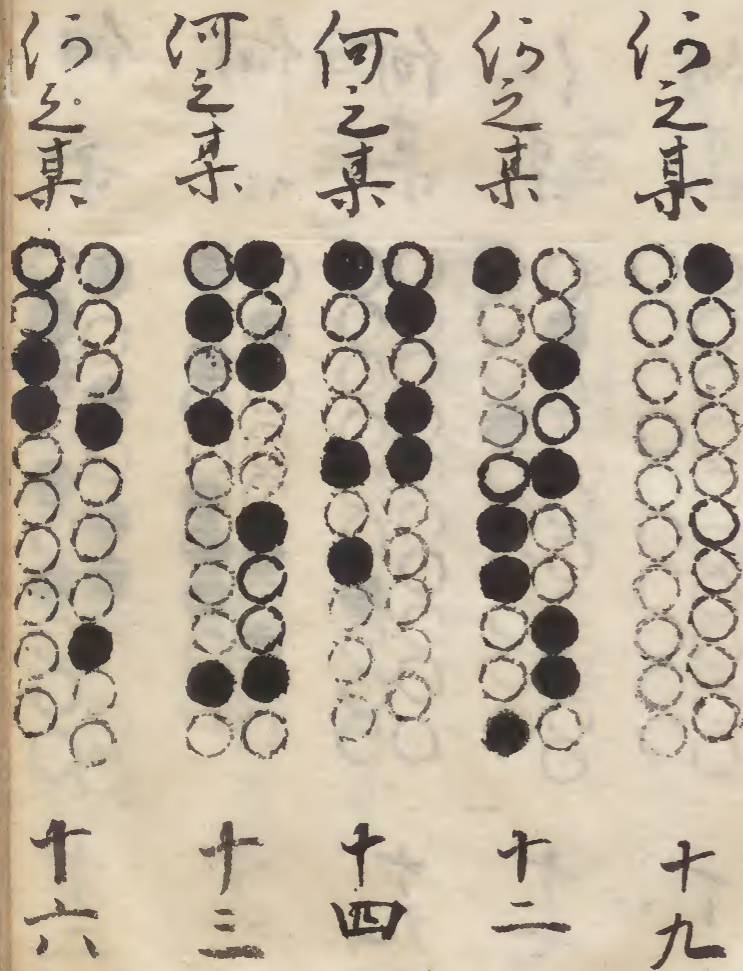
一假屋形之内而射手悉裝束調也假屋
形之前幕步幕之前筒木九尺計置而
牀机十並立也
一謹上再拜人日記付役人異儀繕罷出
著座相濟如右弓太郎罷出規式調矣
代圍振各弓立場窵其後弓場可出也
弓太郎自大前出弓次郎自大後出也射
手各一番窵大前大後出合牀机腰掛

並居也偕何茂見合左之自足三足進
出畏如例式青襖紐脱而刀鞘越前廻
袴紐押込而偕小足遣亦左之自足三
足踏出小足遣能立靜肌脱衣紋結矣
構而各見合大前リ次第々々可射也偕
射仕廻祖入引退如元牀机腰掛並居
也各悉射果矢取今添渡今添請取大
前リ次第々々矢射手渡也此時矢取臺

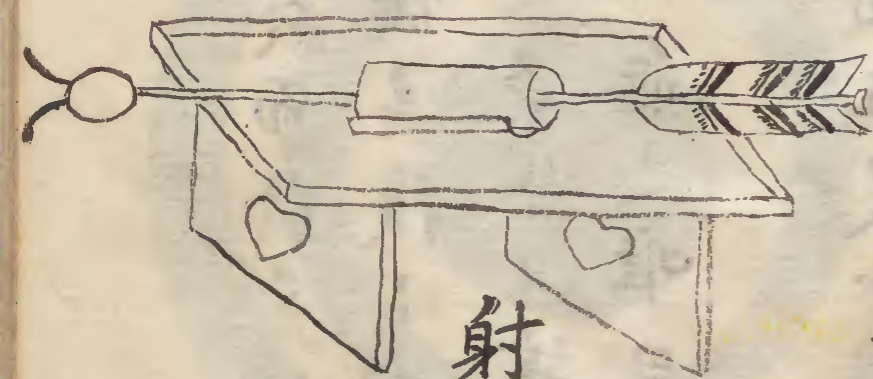
可通也。板各見合如以前可射也。十立
 之規式同躰配也。何茂口傳有
 一 的之中再拜振之役。人射手同輩之仁
 自殊故實之仁振也。出立射手同前也。
 夫取塚腰コトナリ掛可居也。此役檢見同前儀
 也。
 一 矢取中間之役也。上下若袴縮取足半
 履根板一人通一人以上兩人也。

日記付様

百手射手



如斯認シツク鎬矢本梳シツク追順卷水引而中結
 綵足臺載神前可棒也口傳



射子日記如此卷付也

年号月日	以上	願主	源宗家	上	玉玉三	何之某
					玉玉一	何之某
					玉玉二	何之某
					玉玉一	何之某
					玉玉二	何之某
					玉玉一	何之某
					玉玉二	何之某
					玉玉一	何之某
					玉玉二	何之某
					玉玉一	何之某
					玉玉二	何之某

一 百手悉射終而於其場精進揚上歛之
 祝儀可有備其後小的堅掛睛負可射也
 一 百手常中之多少又達者為行可令射
 也此時法樣無之唯日記付百手射計
 也

一 百手的之圖五尺貳寸鎮定



中黑一尺八寸
 二黑三寸

一黑四寸五分

的繩白布以左繩三線

可步廻二寸五分程

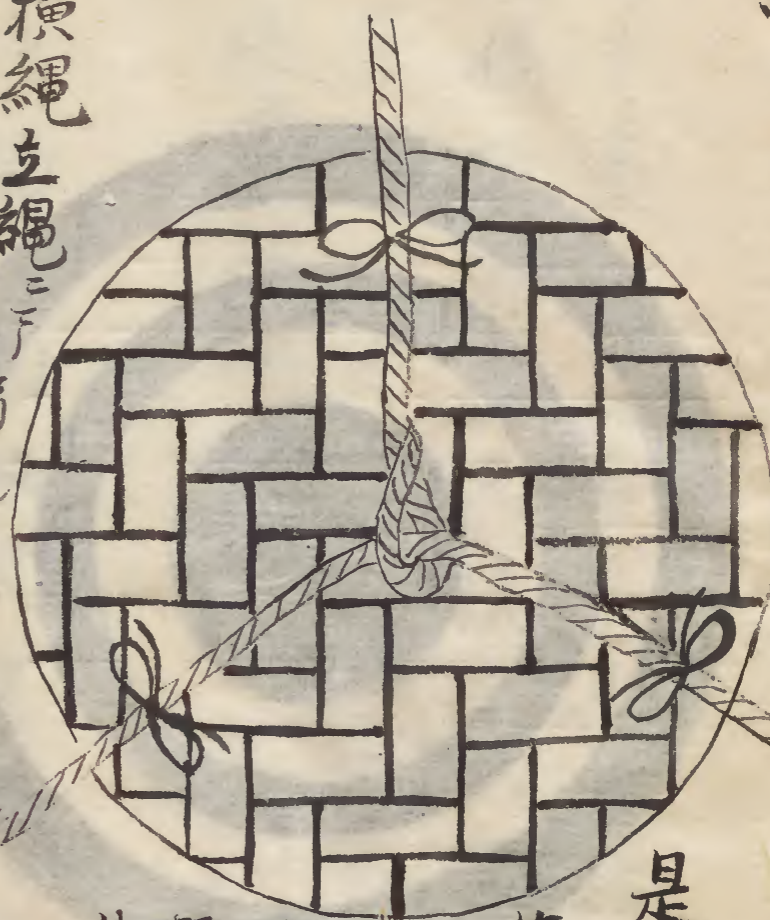
是的之裏板也

薄割板以細代組也

黑皮之是八蟬ノ緒裏板引通如此繩可結付人

如此橫繩立繩

榻



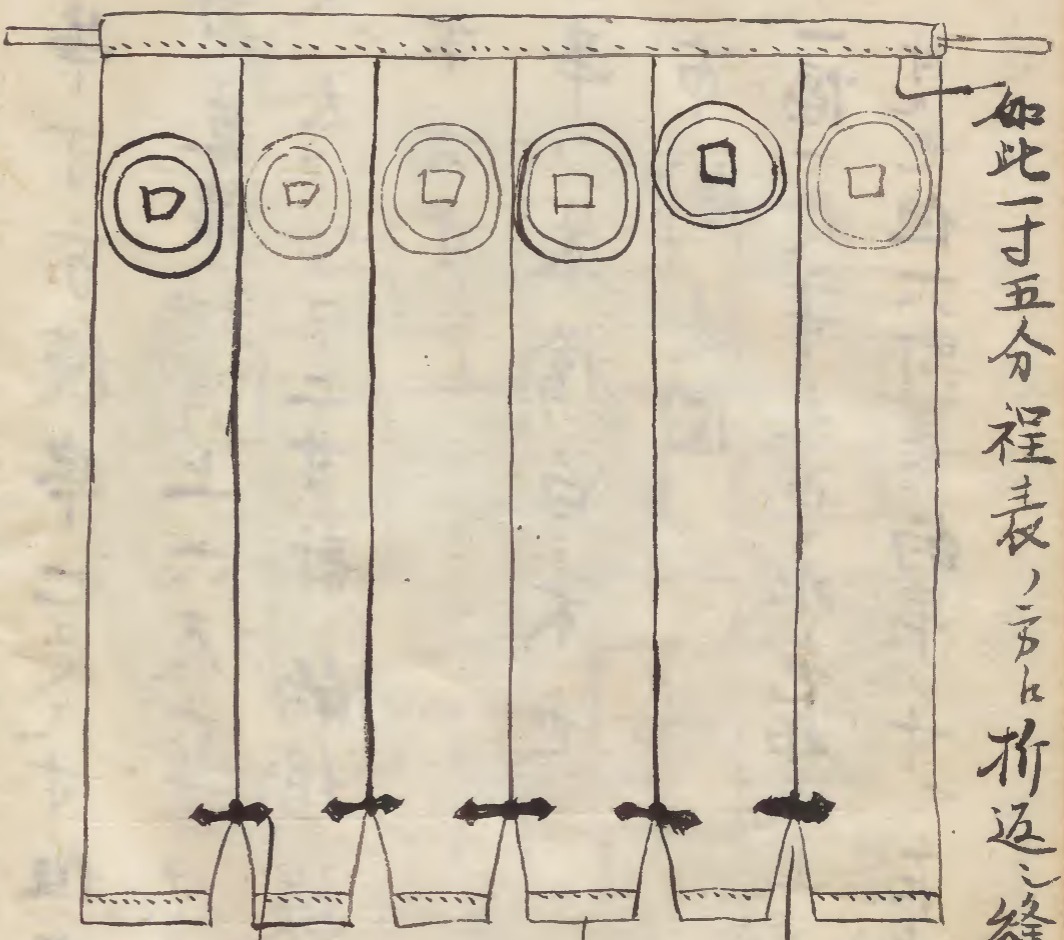
一的串寸方橫串七尺八寸但内^矩六尺
八寸立串地^上六尺六寸^也一尺五寸
土入太^寸切口二寸計的樣三^方八
寸下六寸

一的串ノ木檜白木也

布側之圖

一^幅一尺二寸之布水色如此上^三連錢一^町每^三
付也但六町長^の串^三寸之^左去^少長^也此^繩

如此一寸五分程表ノ方ハ折返ニ縫テ竹串ヲ通スヤ
スニ



此縫サニ六寸計

如此表ハ檢返可縫ニ

菊岡結長リ兩方テ一寸五分廣クホド

蟬之圖

一長二寸八分或三寸六分檜作形如圖

是ハ切入口也

黒分墨塗此節ノキ

如此蟬黒皮結付此緒テの繩ヲ可擲ニ



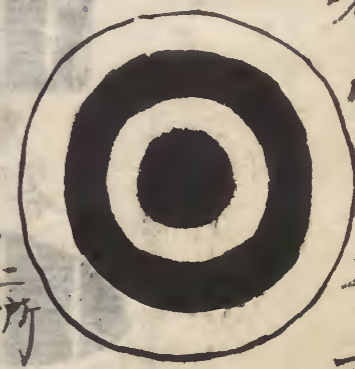
廣ク一寸

廣ク五分

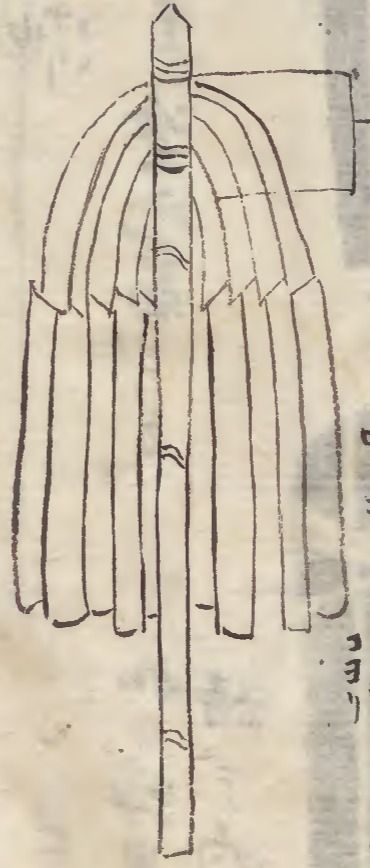


一百手之後可射小的之寸一尺八寸如此
可出繪

的再拜之圖



串_{ニテ}三所挾可_之
用目_ヲ上_{ニテ}立_者



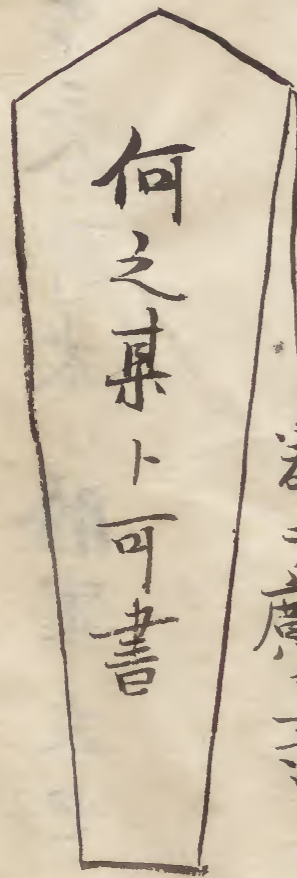
爰_ニ所_ヲ紙_ヲ織_ニ結_ス

一串長二尺八寸太_カ指渡六_分先_ニ劔形本一
文字切也

一紙引合三枚重而廣_サ一寸三切掛正中_ヲ
串挾_ニ際紙_ヲ織_ニ可_レ卷又劔形際龜_ヲ綜_ヲ可_レ結

書矢代之圖

爰_ニテ廣_サ寸

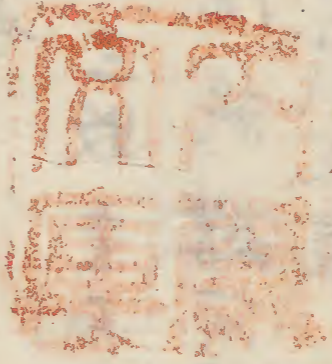


何之某ト可書

爰_ニテ廣_サ寸五
六分程

長一尺二寸口傳

厚三分計木八勝軍木也



柿原直行

