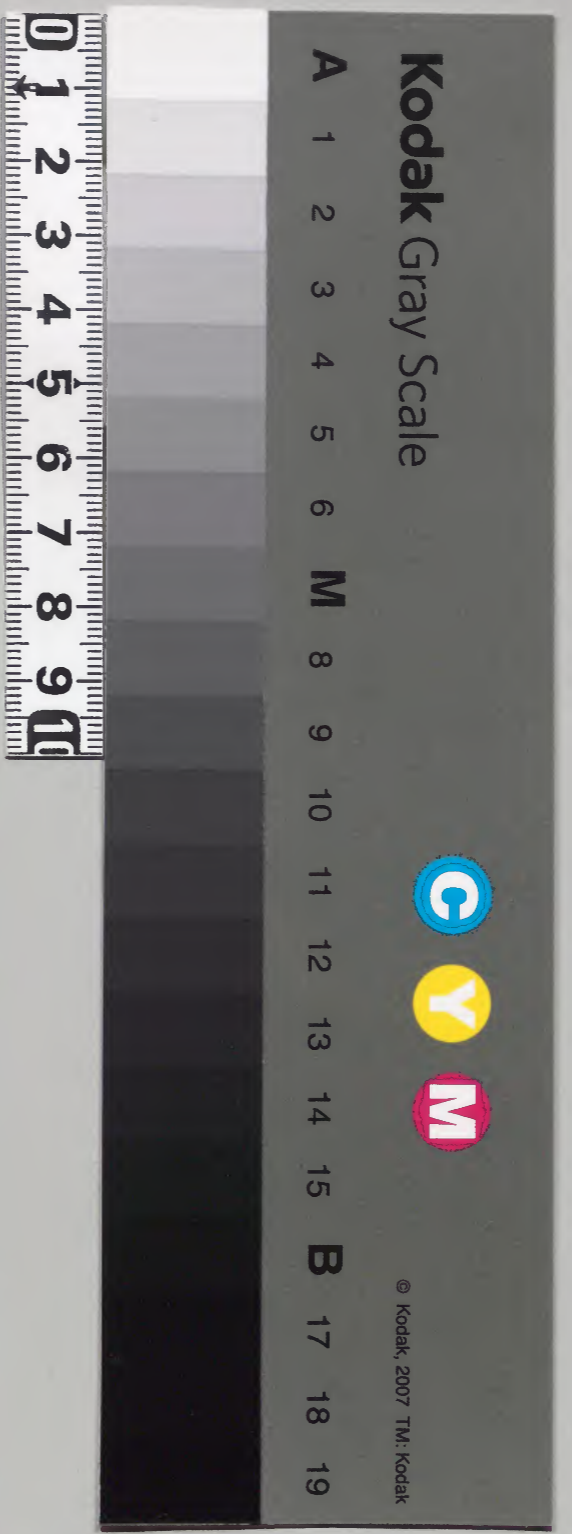


當武枝葉集卷之三目錄

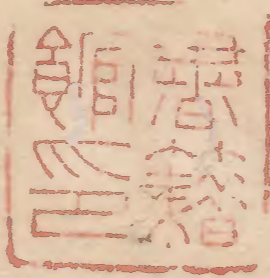
保科肥後守源正信 本多彈正忠藤原忠晴  
 保科彈正忠源正景 本多淡路守藤原忠尚  
 細川越中守源綱利 本多由雲守藤原政利  
 細川若狹守源重利 本多肥後守藤原政貞  
 細川丹後守源行春 本多紀伊守藤原正永  
 細川豊前守源興隆 本多平務太輔藤原政武  
 本多下野守藤原忠泰 本多隱岐守藤原康慶  
 本多長門守藤原忠利

内閣文庫  
 和書類  
 二五七二  
 二五  
 一函一册

内閣文庫	番號	和	16372
	冊數	25	(4)
	函號	155	71



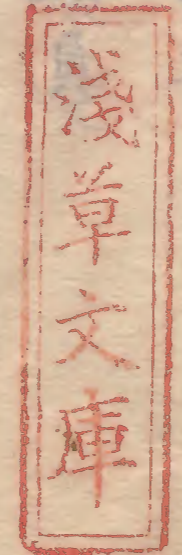




當武枝葉集卷之三目錄



木之亦



保科肥後守源正信

保科彈正忠源正景

細川越中守源綱利

細川若狹守源重利

細川丹後守源行孝



細川豊前守源興隆

本多下野守藤原忠恭

本多長門守藤原忠利

本多彈正忠藤原忠晴

本多淡路守藤原忠尚

本多出雲守藤原政利

本多肥後守藤原政貞

本多紀伊守藤原正永

本多中務太輔藤原政武

本多隱岐守藤原康慶



當武校葉集卷之三

亦

一 保科肥後守源正信

從四位下  
外十八

家之紋

奥羽若松城主

二拾三万石

本國信濃生國武州從四位下會津

侍從童名十四郎



延宝八年八月十一日兄龍前守正  
經ノ猶子ト成同九歳二月十九  
日家督ヲ相続此年改  
干天和同歳十  
二月廿八日從四位下ニ叙ス侍從  
ニ仕シ肥後守ニ兼ス

祖父

保科肥後守正光  
保科肥後守正之

父

台徳院殿秀忠公ノ九男也正光

台命ニ依テ養子トナシ幼名幸  
松丸後正四位下ニ叙シ中將ニ任  
ス肥後守ニ兼ヌ寛永十三年  
七月二十一日信州高遠城三万石  
ヲ轉メ羽州山形城ニ移ル時ニ  
十七万石ヲ加賜フ都合七万  
石ヲ領ス正保元歳羽州ヲ轉メ  
奥州會津郡若松城ヲ下サル



儿时三万石ヲ加賜リ都合二  
拾三万石ヲ加賜リ都合廿三万  
石ヲ領ス寛文九年四月廿七  
日隠居而同十二年十月十七日  
逝去行歳六十四歳新ニ建社  
土津神卜祝

母

家之女房

正之三男

養父

保科筑前守正経

萬治二年十二月廿七日從四位  
下ニ叙シ侍從ニ任シ筑前守ニ  
兼ス寛文九年四月廿七日家督  
ヲ相統ス延宝九年二月十九日  
病者ニ依テ隠居家督ヲ正信ニ  
讓ル法名素行軒督窮同十月三  
日卒ス于時三十九歳

養母

加賀中納言利常女



室 阿部豊後守正武女

息

姪 松平隱岐守定直室

後弟 本院御所人王百十代帝興子

東福門院之御腹也

同 女御宮

同 尾張中納言光友以中蒙

千代姫君卜号又

同 松平紀伊守光景室

同 松平越後守光長卿

亦從弟 尾張中將 綱成卿

同 松平模津守 義行

同 松平出雲守 義昌

同 松平三河守 綱國

同 伊達遠江守宗利室

同 淺野式部中補長照



同

仙石越前守政明母  
小笠原遠江守忠確室

同

同

同

同

同

同

同

同

同

同

同

同

一 保科彈正忠源正景

從五位下  
卯七十一

家之紋

上総國ノ内小松領主

二万石

本國信濃生國信州万治元年国

十二月廿七日從五位下ニ叙シ

越前守ニ任ス延宝五年七月八

月榎州大坂城定番役仰付ラレ



五千石ヲ加賜都合二万石ヲ領  
ス彈正忠ニ改ム

祖父 保科彈正忠 正直

武田信玄ニ屬シテ信州高遠ノ

城ニ居ス信玄没後彼地ヲ離ル

其後御當家ニ屬ス故ニ慶長五

年再高遠城三万石ヲ賜フ

父 保科彈正忠 正貞

母 肥後守正光之弟也

家之女房

松平山城守忠國女

息 保科兵部少輔正祥

娘 戸田仇渡守氏胤室

孫分 九鬼宮内 隆雄

甥分 保科主税

主水子

從弟 松平日向守 信之



同

保科肥後守 正信

同

小出宮内

同

松平右衛門佐光之

同

加藤内藏助 明友

同

松平遠江守 忠俱

同

小出主殿

同

青山大膳亮 幸利

同

病氣  
青山大藏少輔 幸實

同 出 安部丹波守 信之

同 出 近藤主税 重信妻

同 出 大園弥右衛門 妻



一 細川越中守源綱村

從四位下  
外四十五

家之敘

肥後國熊本城主

五十四万石

本國山城生國武州慶安二年四

月家督ヲ相統ス永應二年十二

月十一月從四位下ニ叙シ侍從

ニ任シ越中守ニ兼ス

祖父

細川越中守 忠利

越中守忠興入道三交ノ男也

祖母

小笠原兵部女補改女

父

細川肥後守 光尚

寛永十二年七月廿三日從四位

下ニ叙シ侍從ニ任シ肥後守ニ

兼ス

母

青高院卜号ス



室 松平讚岐守頼重女

息 与市郎

娘 松平豊後守頼路室

同 松平美作守直能室

同 一人手前

同死 一人

弟 細川若狭守 重利

伯父 自分家中 死 細川修理

同 南條左近

伯母 松平下総守忠弘室

甥 細川采女

同 細川主税



一 細川若狭守源重利

後五位下  
卯四十二

家之紋

肥後之内

三萬五千石

本國山城生國武州万治三年十

二月廿九日從五位下ニ叙シ若

狭守ニ任ス

父

細川肥後守 光尚

母

清光院

室

細川豊前守興隆母

息

細川采女

同

娘

同

此外越中守綱利ニ同断



一 細川丹後守源行孝

後五位下  
外五十一

家之致

肥後國宇土領主

三万石

本國山城生國肥後兼應元年十

二月廿八日從五位下二叙三丹

後守二任久

祖父

細川越中守 忠興

父

細川中務廿補充孝

母分

五條中納言 女

母

家之女房

室

細川忠興入道娘女

息

細川熊次郎

娘

妹

大炊御門内府 室

姪

大炊御門内府 女



從弟

松平下總守忠弘室

同伯母分

无

渡边十郎右衛門勇女

後弟

柳生對馬守宗在室

同

稻葉大守正冬室

同

越中守細利家巨

長岡佐渡直之

同

同家中

長岡與八郎

同

同家中

長岡半九瀟門

同

同家中

長岡左近

同

同家中

有吉頼母

後家

同

同家中

南條大膳

後家

同

同家中

長岡佐渡妹

三人

同

西丸於寒御方



一 細川豊前守源興隆

後五位下  
卅五十五

家之紋

常州茂木領主

一 万六千貳百石余

本國山城生國武州正保三年十

二月晦日從五位下二叙二豊前

守二任二久

祖父

細川越中守忠興二

父

細川玄蕃頭 興昌

母

加藤允近近大夫貞女恭

室

牧野佐渡守親成女

息

細川玄蕃 興英

娘

細川若狭守重利室

息

加藤權之助

從弟

加藤平八郎

同

加藤兵助



孫

同

同

若狭守重利男

細川宗女

同人子

女二人

同人二男

細川主税

一本多下野守藤原忠泰

後五位下  
年五十六

家之紋

和州郡山城主

十一万石

本國三河生國播州兼應九年十

二月廿八日從五位下叙下

野守二任又寛文二年十二月廿

五日家督ヲ継少延宝九年七月



次七月奥州白河城ヲ轉野州  
都宮城ニ移ル時ニ一万余ヲ加  
フ貞享二年六月廿六日宇都宮  
ヲ轉ノ和州郡山城ニ移ル領在  
ノ如シ

祖父

本多美濃守

忠政

中務少輔忠勝ノ三男ニテ平八  
郎忠高ノ孫也

祖母

岡崎三郎信康ノ息女

父

本多能登守

忠義

奥州白川十二万石ヲ領ス延宝  
四年卒ス九景寺卜号ス

母

森美作守忠政

女

室

松平新太郎光政女

息

本多能登守

忠常

延宝五年閏十二月廿六日没



位下ニ叙シ能登守ニ任ス

娘

水野豊前守忠益室

弟

本多長門守忠利

同

本多彈正忠 忠晴

同

本多淡路守 忠尚

同

本多一学 忠寄

兄長門守忠利ノ艱子トナシ

妹

井上相模守正任室

同

松平九京大夫頼純室

同

松平飛騨守利明室

同

石川若狭守良後綱家

同

松平右京亮忠倫室

同

南部信濃守行信室

同

稻葉出羽守正喬室

甥

彈正忠晴男

本多平六郎

淡路守忠尚男

本多千之助

同



同 同 同 同 同 同 同  
死

金森九京亮 直色

毛利甲斐守 綱元

九京大夫頼純男 松平豊後守 頼路

同人二男 松平源之助

同人三男 松平太郎助

井上出雲守 正幸

井上民部

井上允近

同 同 同 同 同 同 同  
從弟分

井上主統

井上主殿

石川主水 綱茂

松平伊豆守信輝室

石川若狭守二男 大久保右近

登之助子 近藤竹之助 妻

有馬允湧門佐永純

松平刑部太捕頼室



同 同

森内記

長継

小笠原遠江守忠雄

一本多紀伊守藤原正永

位五位下

家之紋

下総國舟戸領主

壹万石

本國三河生國武州延宝五年七

月十二日家督ヲ相統ノ時八千

石ノ内千石牙三虎衛門ニ配分

也



祖父

本多豊前守 正貫

父

本多伯耆守 正直

母

稻垣楳津守重種女

室

堀田五郎九衛門一輝女

息

娘

高木大守 正豊室

弟

本多三九衛門

姉

榊原大膳 素

叔母

真田内記 信政室

後離別稻垣楳津守重種方在之

同

石川又四郎正性妻

同

板倉筑後守重直妻

叔父

稻垣淡路守 重卿

甥

松平玄蕃守 素成

同

本多求馬

同

三九清門子 本多右京

縫殿頭素次男

三九清門子



大膳子

同 榑原太郎兵衛

同人二男

同 榑原次郎右衛門

姪 桑山楮兵衛

妻

同 酒井伊勢守忠倫妻

同 榑原大膳 娘共

同 本多三左衛門娘共

但馬守重種男

同 戸田和泉守 重垣

同 榑垣信濃守 重祥

從弟

美作守忠相子

同 本多脩前守

忠將

同人二男

同 中西圖書

元照

同 中西主馬養子

同人三男

同 榑垣市正

正次

同 本多半之丞

同 佐久間半之助

同 榑垣虎之助

同 石川又四郎

正佐



同	同	同	同	同	同	同	同
石川八十郎	石川市左衛門	河野源兵衛	山口勘兵衛	稻垣淡路守	仁賀保小十郎	渡辺久助	板倉主統
妻	妻	妻	娘達	妻	妻	重行	

同	同	同	同	同	同
佐久間織部	稻垣敷島	故有子酒井遠江守忠隆八郎預	堀田孫太郎	堀田源右衛門	加藤兵助
母					妻



一本多中務太輔藤原政武

從五位下  
年二十

家之敘

播州姫路城主

拾五万石

本國三河生國武州延宝七年六

月廿六日家督ヲ相続ス時ニ三

万石御加恩都合十五万石ニテ

和州郡山ヲ擣ノ奥州福嶋城ニ

核ニ同十二月廿八日從五位下

ニ叙シ中務太輔ニ任ス天和二

年福嶋ヲ擣メ播州姫路城ニ核

ル也

養祖父

本多甲斐守

政朝

美濃守忠政ノ次男ニテ美濃守

忠朝ノ弟也

親父

本多中務太輔政長



慶安四年十二月廿八日從五位  
下二叙之中務少輔二任又延室  
七年四月廿四日卒又行年四十  
七歲也

甲斐守忠良二男也

養母

松平佐渡守良尚姉

實父

松平刑部太捕頼元

實母

小笠原右近將監忠政女

室

松平伊豫守綱政女

息

實兄

松平大學頭 頼定

同姉

本多毛騂守重益室

同妹

相馬彈正女弼昌胤室

養方叔父

松平土佐守 豊昌

實父方伯父

水戸宰相光國卿

同

松平讚岐入道源莫祓

同

松平播磨守 頼隆



同

松平大炊頭

頼雄

頼以方從弟

次郎太夫男

山内兵助

豊房

同

山内龜之助

同

山内松之助

實父方從弟

松平肥後守

頼寧

同

水谷伊勢守

勝賢

同

松平加賀守

綱紀

同

松平豊後守頼路室

同

鷹司元大將兼西室

同

水戸女將十八綱方

同

松平讚岐守頼常

同

相摸守光仲次男  
松平壹岐守仲時室



一本多隱岐守藤原康慶

位五位下  
外二十九年

家之敘

江州膳所城主

六萬石

本國三河生國武州寛文四年十

二月廿八日叙後五位下隱岐守

任不延宝七年六月十八日伯

父兵部右捕康將ノ家督ヲ継ク

時高七萬石ノ内一万石同氏職  
部忠恒配分ノ

祖父

本多下總守 俊次

慶安四年江州膳所城ニ移ル時

二万石ヲ加テ寛文四年九月十

二月隱居津有卜号ス同八年八

月十一日卒行年七十四歳也

本多藏殿助 康長



好

家之世房

娘

本多兵部共輔康將

下總守俊次ノ次男ニテ康長ノ

弟也

娘

松平九近將監成重女

室

實從弟

本多兵部共輔康將女

息

本多万次郎

同

本多團之助

姉

立花毛驒守鑑茂室

妹

加藤仇渡守明美室

伯父

本多五郎右衛門忠利

同

本多登之助

同

本多弥四郎

弟分

本多伊豫守 忠恒

伯母

牧野毛驒守忠成母

長壽院卜号人



同

細川 喬

興英室

甥

耳露寺中納言 息

姪

同人娘

大伯父

本多三弥

正重

甥

立花彈正

貞成

從弟

耳露寺中納言方長室

同

土佐守忠隆子

本多右清門

同

松平筑後守忠保室

同

本多隼人

同

稻垣敷島

室

甥分

筑後守忠保子

松平内膳

万助事

當所枝葉集卷之三終







