

舜水朱氏談綺

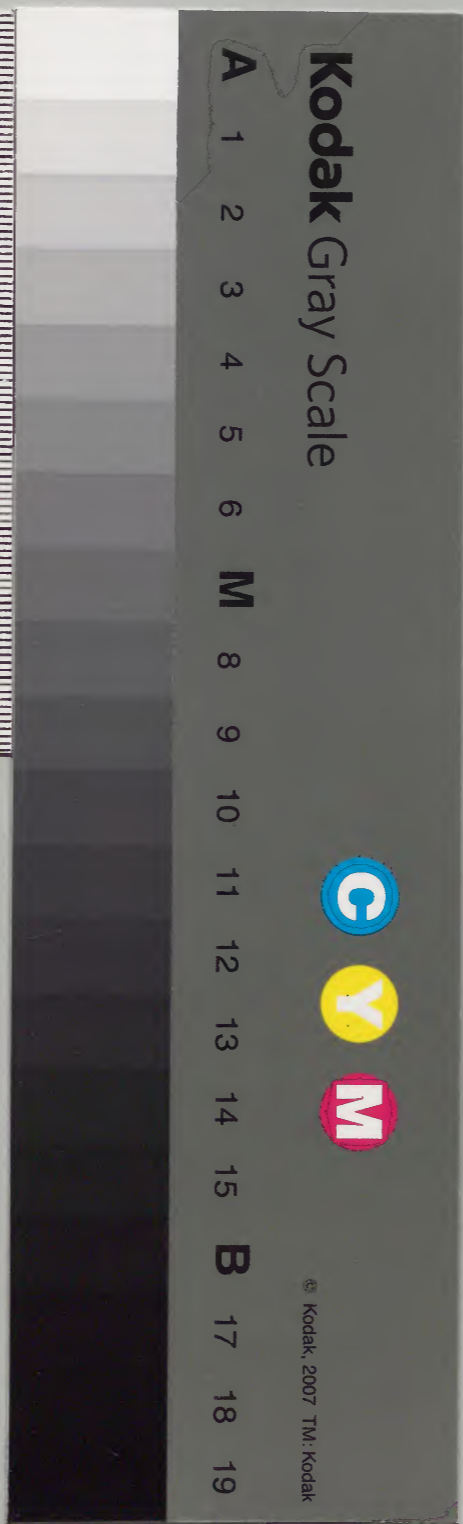
中本

和書門類		八七三六	一八	四冊
類		號	函	架

內閣文庫		八七三六	二函	五架
和書類		號	冊	架

(三才)

內閣文庫		番號	和 18736
冊數		4	(2)
函號		211	220



朱氏談綺卷之中

目錄

大成殿 本堂

尊經閣

兩廡

戟門

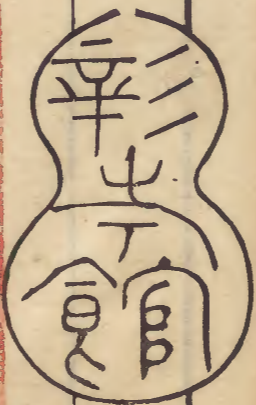
大門

明倫堂

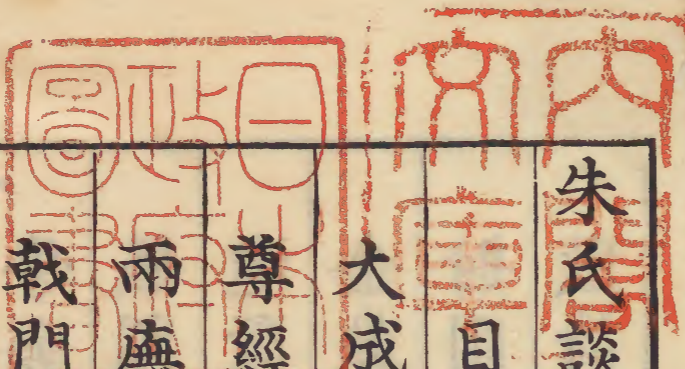
鐘樓

朱氏談綺目錄

花迺家文庫



淺草文庫



鼓樓

中軍廳

旗鼓廳

學舍

儀門

進賢樓

金鼓亭

射圃

監箭

燕寢

報鼓

舉旗掌號

饌房 六字

實籩所

酒醴所

蒸饎所

鼎俎所

烹飪所

潔牲所

頰水

櫺星門

牌位

先師 四配 十哲 七十二子 從祠

孔廟總圖

禮器圖

簋 簋 爵 邊 登 豆 球 劍 其餘器製皆同

關里誌 旗竿

啓聖宮圖

改定釋奠儀注

朱氏談綺卷之中

大成殿 本堂

總シテ尺八日本大工尺ヲ用下皆此例ナリ

一表長八丈

此ヲ五軒割一軒一丈六尺間ツ、十リ

一脇四丈九尺五寸

此ヲ拾一架割但脇角一架九尺間此表縁

カハ通ト云フ同中間三丈一尺五寸ヲ八

架割合但一架三尺九寸三分七厘五毛間

ツ、十リ残テ二架、四尺五寸間ツ、十リ此ヲ裏縁カハト云フ

一堂、總高五丈六尺四寸

古、老、錢ノ上、バヨリ
伏、蓮、華ノ下、バマテ

但、丸、檜、上、バヨリ總臺、下、バマテノ高サハ二丈五尺八寸十リ

一總臺、丸シ指、且、柱ノ太サニテ裏メニ定ム同ク

高サ柱ノ太サニテ九分トリ其高サノ内四分

ハ伏、蓮、花ノ高サヲ用ユ同五分ハ總臺高サニ

用上、方、丸、柱ノ太サ一、面ニ合セ四方ヘ其ヨリ少

ツ、フ、ク、ラ、三、繪、様、ハ、伏、蓮、花、ヲ、見、合、取、合、ヨ、キ、程、刻、ム
ヘシ

一居石、四角十リ居石、間、縁、石、外、廻、同、入、カ、ワ、總、廻、リ

居石ノ高サニ切合ス但シ居石ノ高サハ地形ヨリ八

寸見ニ居ル十リ

一柱、太サ木口ノ且、一尺九寸貳分丸柱十リ但シ兩ツ、

外カハノ柱太サ一尺六寸貳分柱上ノ方貳分ヨキ千マ

クヘシ

總シテ柱、桁、垂、木、等、皆、丸、シ、木、口、ノ、取、リ、ニ、テ

寸尺ヲ定ム末々皆此例ナリ

一 地覆高サ柱太サニテ九分トリ同厚サ四分トリ腰貫ヒ又キノハツ柱ノ太サニテ七分トリ同厚サ三分トリ柱貫ハツ柱ニテ八分トリ同厚サヒ千木ノセヒホトナリ

一 同高サ定様ハ柱貫下バニ柱太サ程小壁アリ

小壁ハ土ニテハナレ板バメナリ大土言葉ニ
小壁ト云フ末々マテ此例ニ倣ヘシ 同其下ニヒ

又キアリ同腰貫有_ル其下ニ小壁同腰貫上小壁二箇所ノ高サトリソノ高サヲ十二割リ四ツ地

覆ト腰貫ノ間小壁ニ用ユ同六ツ腰貫トヒ貫ノ間小壁ニ用ヘシ同小壁厚サハ腰貫厚サ三ツニ割リ一ツヲ用ナリ

一 平桁厚サハ柱太サ半分ハツノ柱程八十組合ナリハ十ノ長サ柱太サホト出シ繪様キテウメンアリ

一 組物出組割様ハ大斗指渡柱ホトニシテ五ツ半ニ割リ一ツツ斗ヅリ兩方ヨリクリ同高サハ五ツ半ツ三ツ用ヒツレヲ五ツニ割リニツクリ一ツハ敷メンニツハヒ千木ヲクム

一 卷斗ノ割様ハ垂木ノ太サ三本合卷斗ノ指^ニ
 定メソレシ五ツ半ニ割リ一ツツ、兩方ヨリ斗^ニジリ
 クリ其五ツ半ヲ三ツ用ヒ卷斗ノ高サニ定ムソレヲ
 五ツニ割リ貳ツクリ一ツハ敷メシ貳ハヒ千木ヲク
 クムナリ
 一 ワクヒ千木太サハ大斗三ツニ割リ其一ツ分ナリ高
 ハ下バニ貳分増シ實ヒ千木ハ下バ四方共ニ其太サ
 ホト鼻^ナ出シ繪様拳^ヲバ十有リ
 一 組物間^ノカウジ壁ニ牡丹カラ草桐カラ草鳳凰ヲ

兩面ニ彩色ニ畫ク但シヒ貫ト柱貫ノ間^ノ小壁ニ牡丹
 カラクサニ孔雀ヲ彩色ニ兩面ニ畫ク
 一 入カワ外方上小壁裝束貫ノ上ニ臺輪ヲ置キ組物
 ト臺輪ノ上小壁ニ桐カラクサニ鳳凰ノ彫^ノモノ有
 一 丸桁^ノ太サ七分トリ同丸桁下ノサ子ヒ千木ヲ通^リヒ
 千キニシテ桁^ノ丸ニ仕合千キリホゾニテ堅メ同ヒ千
 木ノ鼻角^ノ許^ニ繪様キサムヘシ
 一 垂木^ノ丸シ但^シ太サハ柱ヲ六ツニ割リ一ツ分ノ太サ也常
 三 垂木ノ小間貳分ノ仕^方ナレ此ハ丸キ垂木故

ニ小間ヲモ垂木ノ太サニ致スナリソレユヘニ卷斗サ
シ且垂木二本ニ定ムルナリ同角木下バ柱太サニテ
六分トリ同木負下バノ高サトモニ垂木ノ太サツ
半四方同萱負下バ垂木ノ太サ一ツ半同高サ垂
木ノ太サ貳ツヲ用ヒ萱負ノ太サニ定ム角ニ貳分増
シソリカヤシヒノ太サ四本半ソルナリ但シ前フリワケ
ニカクヘシ同裏カワ厚垂木ノ太サニ貳分増同出バ
垂木貳本出ル

一軒ノ長サ但シ地ノ軒ハ垂木六本飛遠ハ垂木五本

打積リ此ハ扇垂木故軒ノ垂木數ハ不入事ナカラ
軒ノ長ヲ知ルユヘニ垂木數ヲ此ニ書スルナリ 同
飛遠垂木ハ太サ先ノ方貳分ゴキ但シ地垂木カウ
ハイ三寸ト同ク飛遠垂木高配貳寸五分

一垂木打様ハ前ノ間五軒ハ貳拾貳本ツ、兩脇一架
ツ、ハ六本ツ、以上貳拾八本ニテ間ノ中央ヨリ角
ノ方バカリ扇垂木ニスルナリ同後ノ間モ同斷總
垂木數八拾六本ナリ 但シ扇垂木ノ仕方ハ兩
脇九尺ツ、ノ間垂木拾九本ニテ割合打ヘシ

一入がハ兩妻中通關柱總臺上バヨリ頂上ノ棟ニ
テ立ノボセナリ其外入がハ柱ノ高サハ貳丈八尺
貳寸 總臺上バヨリ
内一丈七尺貳寸貳分ハ總臺上バヨリ裝束貫
下マテ
同一尺五寸三分裝束貫幅
同一尺八寸裝束貫上バヨリ平震マテ
同四尺八寸平震幅
同二尺八寸五分平震上バヨリ柱ノ頭マテ

同柱ノ上ニ出組ノ組物ヲ居へ同梁九シ太サ一尺五
寸ワク肱木ヲ直ニ梁下マテ持送ノ如ク繪様取付
ルナリ同内室ノヤ子裏高配ハ六寸桁打越七通り
但シ九シ太サ一尺五分梁九シ太サ一尺五分但シ軒
桁ハ下ノ梁トセイ違ニ置モヤノ桁ニ通りツハ梁
ト組合ス何モ桁下ニケイ肱木ノ如ク太サ四寸五分
四方ニシテ桁ノ九ニ仕合千キリアリニテ取付ル同
桁ノ上ゼンクワ厚サ三寸六分高サハ垂木ノセイ程
シテ桁ニアリホゾ左右ノゼンクワニ穴ホリテ取付上

ヨリ返リクサビ打ヘシ

同小屋短丸カし太サ一尺五寸下ノ方細カノ但し椎實カナリ
同平震棟下ニ一通リ幅一尺五分厚四寸五分

同下ヨリ第一ノモヤノ桁下ニモ平震一通リ幅一尺
貳寸厚四寸五分但し右ノ椎實ナリノ小屋短カニ貫

ノ如クニ通ス同右ノモヤノ桁兩カワニテ四通リ同
棟ノ桁共ニ五通り錦卷ノ繪花輪違カ龜甲カ電麻カ花

打込三電菱牡丹カラクサウスカラ草ヲ畫カク同繪ノ
サカイハス筋違カハセ繪ノ界筋二筋ツ、有リ同垂

木丸し太サ三寸六分宛同垂木ノ小間モ三寸六分

宛ナリ右ノ桁ノ上ゼンクワニ垂木アリカケニシテ
裏板アリ右ノ平震貫ノ厚サニテ幅廣ク有之故ニ

柱宛平震貫其儘通シ用ユレハ柱ノ弱リニ成ルヲ
以テ平震貫又木細ニ付ケ柱宛ニ所ニ穿カ臍入違カテ

付柱キワニコミセンカ堅カサスヘシ但し地震ノユリヲ止ムルユヘニ平震ト云フ也

一四方縁ガハ組物出組同入ガハ外方組物外縁カバ
組物ノ如ク片フフニ組入カバ柱へ指合取付同梁丸
太サ一尺貳寸軒ノ桁太サ下カバ七寸八分高サ九寸六分

發音

九

モヤノ桁同梁短共ニ九シ太サ七寸五分棟ハ無シ
屋子裏垂木但シ輪垂木ノ間三ツニ割合ステイ
同ゼンクワ垂木裏板ノ仕方本屋ノ如ク同ハカハ外
ノ方總廻装束貫ノ上一臺輪有リ基輪ノ上組物
ノ間ニガウジ壁ニ牡丹カラ草キリカラ草ノホリ物
ニ鳳凰飛入ニホリ取付ルナリ

一後ノ方縁ガハノ内ニ孔子ノ御座兩脇ハメ前ノ熨
上ノ方唐破風ノ如ク繪様アリ其上装束貫ノ間
小壁ハメニシテ下ハ戸帳懸クルナリ

一總入ガハ縁ガハ共ニ瓦ヲ敷ク次第ハ先下ニ一通
リ宛其上ニ茶碗ヲ伏セ置ク如ク短ヲ立其上ニ
四半瓦ノ高サ縁石ト同シ高サニ敷クナリ但瓦
ノ厚サ一寸八分程瀬戸焼ノ如ク焼ヘシ

一前ガハ五軒總唐戸但一軒ニ六本宛ニ付地覆取
リ置ニシテ先後總臺ノ居石ニ穴ヲホリ地覆仕合
兩脇方立シテ上下猫座ノ繪様ヲシテ取付ルナ
リ同唐戸サンハ本中ニ豎サン一通リ十文字ニ組
合不殘サン頭内ノ方中高ニ削リ組合ナゲシ合ニ

シテ木長^レ面五カトル但内方^凸削^二面ハ竹ノ
内ノ如ク窪^ヘシワタノ板入唐戸内ノ方下ノ小壁ニ
テツセンカラ草ホリ付同中ノ小壁ハガウジ組入裏
板ハ青貝カ又ハ白ダンノ裏板ヲ當ル事ナリ同上
小壁黄連カラ草兩面ホリ入ル何^{イツレモ}茂扉ニ金物
リ錠前内ノ方下ノサンニ三ツ坪打同ムソウノセ
ン取付^ケ地覆内面ニ二重ハシカミ右ノ三坪へ取合ム
ソウノセンヲサシ置ナリ但扉ノ立合様唐戸ノ頭
上下ノツノ鴨居ト地覆トへ切入立合扉外面ト地

覆ノ外面ト一面ニ合スル様ニ立合スルナリ
一右ノ唐戸三拾本也内ノ方ヨリ錠ヲ口シ出ルニ
付左ノ脇ニ貳枚ヒラキノ門幅四尺貳寸高サ
ハ地覆ノ上^ツバヨリ腰貫ノ下バマテ兩脇方立タテ
テ扉サン五本内ノ方ニ上下猫座付ケ内へヒラタ
立合様右ノ表唐戸ノ如ク同ク外ノ貫木^ツ拔様
ノ次第ハ兩腰方立^ツニ貫木^ツサシ置ク木ニ繪様致
シ取付扉ニ二重ハシカミ一鍍^ツ、打同貫木表ノ
方ニアダ坪ニツ打右ノハシカミ一ツハ貫木ノ上

ノ方ヨリカケ一ツハ貫木ノ下ヨリカケ錠ヲロシ
置クナリ但シ貫木長サハ兩方柱へ押し通シ取
置ニ致ス物ナリ

一唐戸仕様ハ柱ノ太サヲ以テ定事ナリ

柱太サ定様前後中柱共ニ太サ前ノ間一丈六
尺間ニテ一寸貳分取り同兩妻中柱太サ寸取ニ致
へシ 唐戸ハ柱太サニテ三分ノ方立夕テ同厚サ
ハ戸ノ頭程サテ又方立横内法取り一丈貳尺九
寸貳分四厘有ルヲ六ツニ割り一ツヲ唐戸幅トス

又其戸一枚ノ幅ヲ又六ツニ割り一ツヲ頭ノ太サト
ス但シ三寸五分九厘ナリ 同高サハ地覆上ハヨリ
鴨居内法ヲ取り一丈三尺五寸九分有ルヲ十二割
リ六ツヲ中ガンノ上バニ定ム但シ八尺一寸五分四厘
ナリ同其中サンノ上五尺四寸三分六厘ナリ但シ唐
戸ノ上方ヨリ次第上三三寸五分九厘ノサン有同
小壁一尺八寸八分七厘貳毛同三寸五分九厘ノサ
ン有同小壁二尺八寸三分八毛同三寸五分九厘ノ
サン有同小壁四寸一分八毛同三寸五分九厘ノサン

有同小壁二尺三寸八分三厘八毛同三寸五分九厘
サン有同小壁四寸一分八毛同三寸五分九厘ノサン
有同小壁二尺三寸八分三厘八毛同三寸五分九厘
ノサン有同小壁四寸一分八毛同三寸五分九厘ノ
サン有右ノ唐戸上ノ方ヨリ第一ノ間^マ黃連カラ草
兩面ニホリ入ル第二ノ間ガウジ組入第三ノ間小
壁入第四ノ間小壁入第五ノ間小壁入右三箇所
小壁ノ所中ニ^{タテ}堅サン組合有^リ第六ノ間ニ小壁入
同ク唐戸内方ニテツセンカラ草ホリ付ル第七ノ

間ニ小壁入同扉ツリノジユク頭外ノ方ニ九クサクリ
付ニ致スヘシ但シ總廻リ平桁上^ウ場ヨリ飛遠^エ垂
木端^ハテ銅^ア罌^ミ張ル

一 小屋組土居木十子木如常但シ小屋短^ハニ段々指
梁ニイタレノ桁ヲリ置ナリ其外如常兩妻破風
丸桁中墨ヨリ外へ立ル但入母屋作リレカイ垂木
數破風共ニ七本前包ニ長サニテ五分半幅ハ大斗
程組物三ツ斗ニ重梁繪様蛙^カ勝^タ同棟下ハ太半
短^ツ繪様有リ破風ノ幅下留^ドニテ寸取厚サハ垂木ノ

太サ貳分増シ幅ハ上ニ三分増シ下ニ少増有リ前
七ツ半一ニ欠ヘシ同懸魚幅破風ノ腰ニ枚一分下リ
ハ懸魚ニテ八分半下リ桁隠シ懸魚ハ陰陽ニ欠ヘ
シ同釘隠シカラ花六曜形同野垂木角木裏板
土居フキ如常屋上瓦フキ但シ瓦一通リニ釘三所
宛指ス同下リ棟八箇所ノ内四箇所ハ棟ヨリ軒
下ル四箇所者右ノ下リ棟へ取付ケ角へ下ル此モ
如常瓦ニテ致スナリ。右八箇所ノ下リ棟ニ鬼龍
子ヲ居ユ其形ハ猫ニ似リ胸蛇腹毛筋ホリ付ケ只

開クト不開ト牙有リ前足ハ立テ後足ハ折ル瓦ニテ
焼物ニ造ルナリ高^{カク}配^ビ七寸五分但屋子タル三尺四寸
五分ノ長サ内ニテ一寸タルメニ致ヘシ

一箱棟古老錢高サ三尺四寸五分兩妻ガソギノ如ク
箱棟疊ニ上ケ上ノ方ヲ破風葺瓦ヨリモ箱棟ノ上
ノ方ヲ疊ニ出シ下ヨリガソギ見ユル様ニ致スナリ箱
棟ノ下地ヲハ木ニテ致シ上包ハ元來鏡ニテ包事
ナレ瓦ニテモ不苦事也同兩妻ニ鬼狀頭ヲ居ユ其
形ハ龍ニ似タリ胸蛇腹鱗ホリ付髮毛ソウニタ干

毛筋ホリ付背同尾ノサキ魚ノ如ク手前へ一ツ後へ
一ツ出ス小角アリ鏡或瓦ニテモ造ル但し耳ハ無シ
角ニテ物
ヲ聞ト云フ 頭ニ鳥威ノ角二本鏡ニテ長サ九尺上ノ方
曲ラセ枝ニ股宛付ケ鳥ノトマリ得ガル様ニ劔ノ刃ノ
如クニ致スナリ右箱棟ノ上兩妻へ狀頭ヲ望カセ居
置ナリ

一 右瓦葺屋上總シテ繼目ニ桐油シツクイヲカニ箱棟
包ミノ鏡ヲハ全ク桐油シツクイニテ塗ルナリイツマ
テモ朽損スルナシ

一 丸桁ヨリ上ハ釘打ズチキリ或ハアリ臍ヲ立テ其時
ニ見合堅ムヘシ但し丸桁ヨリ下ハ釘ニテモ苦カラサルナリ
一 總堂廻リ塗様三通布ヲ衣ヒ黒漆ニ塗ル同廻リニカ
ケ戸取置ニ寄カケ立置ナリ

一 捲蓬事

此ハ常ニ取置祭ノ時許カ取付ル物ナリ 高サ貳丈
六尺石ノ口ヨリ桁ノ上ハミテ 柱ノ太サ一尺貳寸四
角柱ナリ桁行ハ本堂ノ如ク梁ノ間一丈四尺五寸
二軒ニ割ル七尺貳寸間ツ、ナリ本堂取付ノ方

梁鼻出し本堂ノ平桁ノ上ニカ、ル内ノ方梁下明
ケハナシ外折廻シ三方内ノリ貫一通リツ、貫ノ上
ハノ下ハ明ケハナシナリ屋上丸シ桁四通リ小屋短有
垂木何レモ桁上ニテ繼^{ツキ}メ仕合アリガケナリ トニ
ノ仕様ハ十ヨ竹ニテ網代ニ組縁皮アテ桐油ニテシ
ツクイ致シ兩面共ニ塗り縁カハニヨハセ取付垂木
ニ懸合スルナリ 但上ハ黒ク下ハ丹方
朱色ニ桐油塗ナリ
以上本堂
此末皆造作ノ仕様ハ本堂ヲ以テ本トスソレ

故末々ニハ譬へハ總臺ノ高サ本堂ノ如クト書
シテ委細ニハ不書前ヲ以可考合^ス也

尊經閣 本堂後

一 表長^ハ八丈

此ヲ五軒ニ割ル但シ兩脇ニ軒ハ一丈九尺六寸間ツ
ツ中三軒ハ一丈三尺六寸間宛

一 脇長五丈貳尺八寸

此ヲ三架ニ割ル但シ脇ニ架ハ一丈九尺六寸間宛中
一 架ハ一丈三尺六寸間也

一 總高六丈四尺九寸五分 古老錢上バヨリ
伏蓮華下バマテ

但し高サ四丈八寸九分八九桁上ハヨリ伏蓮華

下バマテ

一 居石四角同縁石總廻リ中仕切共ニ本堂ノ仕
方ノ如クナリ

一 總臺高サ柱太サニテ九分取り丹四分ハ伏蓮花
ノ高サ同五分總臺ノ高サナリ共ニ如ク本堂ノ

一 柱太縁ガハ並ニ二階持ノ柱共ニ一尺三寸五分
但し入ガハ柱太サ一尺六寸貳分共ニ九柱也

一 地覆高サ柱太サニテ九分取同厚四分取り腰貫ニ
貫幅柱太サニテ七分取厚三分取り柱貫幅柱ノ太
サニテ八分取厚サハ肱木ノセイホト鼻出し繪様
スヘシ

一 腰屋子高サ定様高サ一丈九尺三寸八分九桁上バヨ
リ伏蓮花ノ下バマテ内一尺一寸五分ハ九桁ノ高サ同其
下ニ一尺一寸五分ノ小壁有リ其下ニ幅九寸五分ノヒ
貫有リ同ヒヌキノ下バヨリ地覆ノ下バマテ一丈六尺一
寸三分有ルヲナニ割リ六ツヒ貫下バヨリ腰貫ノ中

墨へ當ル同四ツハ腰貫ノ中墨ヨリ伏蓮華ノ下
バ迄

一腰屋子九桁上バヨリ切目縁上バ迄七尺八寸九分也
腰屋上垂木カウバイ三寸四分ノカウバイ五寸五分
軒ノ出バ十三尺九寸九桁中墨ヨリ萱負外ニテ同
カヤヲヒノソリカヤヲヒセハ二本半ナリ

一高欄ノ幅四尺九寸五分柱中墨ヨリ高欄中ス三
ニテ同高サ五尺銚木上バヨリ地覆下バマテ〇銚
木丸シ太サ六寸平桁厚三寸幅六寸地覆太サ六寸四

方同上下ニ小壁アリ仕様ハ總高ヲ十割リ六ツヲ
下ノ小壁四ツヲ上ノ小壁トス同欄干ノ短柱ノ太サ
八寸但し四方柱也短ノ頭蓮花上へ一ツ下ノ方へ一
ツ繪様見合へし高欄下ノ小壁何レモ万字形隔
子ノ太サ貳寸四方宛ニ組合ノ所ハ長押合ニ致ス
ナリ同上ノ小壁油煙形ノスカシ同廻リ玉ブキホリ
付ケ同中ニ兩面ニ黃連カラ草ホリ物ナリ
一上ノ重高サ一丈三尺六寸二分九桁上バヨリ切目縁
上バマテ切目縁ノ上バニ柱太サニテ六分取リノ長

押有り同柱貫下ニ七分取りノ長押有り同柱貫
幅八分取り厚サ肱木ノセイ程同八十出シ繪様ア
リ其上ニ出組物アリ同丸桁太サ一尺垂木カウハ
イ四寸カウバイ七寸五分屋上タル三六分軒ノ長サ
五尺七寸丸桁中墨ヨリ萱負外ニテ破風丸桁ノ
中墨ニ立ル懸魚蛙カハル勝カタニ重梁組物シカイ垂木共
ニ如本堂ナリ

一 小屋組屋上箱棟等總テ如本堂ナリ

一 四方ニ二階下共ニ門四箇所宛唐戸アリ仕方ハ

如常立合様如本堂唐戸ノ但右ノ内門一箇所ニハ
兩方方立ニ貫木カスカイ打貫木押通シ錠ヲ口
ニ置クナリ

右ノ外立地割平妻其外内室指圖ニ同ニ階
下共ニ木口繪圖ニ別ニ圖ニ詳其寸法ヲ出ス
此段ト引合セ委細ニ書記ス相考合ヘシ事詳

兩廡 東西

一 表長拾八丈

此ヲ拾ニ軒ニ割ル但シ九軒ハ一丈六尺間宛ニ軒

言約中

ハ一丈二尺間宛

一脇長二丈四尺

此ヲ三架ニ割ル但前一架ハ六尺間殘二架ハ九尺間宛

一總高三丈四尺 箱棟上バヨリ伏蓮華ノ下バマテ

但し高二丈二尺六寸五分ハ 丸桁上バヨリ伏蓮華下ハマテ

一居石四魚同縁石中仕切共ニ本堂ノ如ク

一總臺高サ柱太サニテ九分取り内四分ハ伏蓮華ノ高サ同五分ハ總臺ノ高サ任方本堂ノ如ク

一柱ノ太サ一尺三寸二分廡ノ柱太サ一尺皆丸柱ナリ

一地覆ノ高サ柱太サニテ九分取り同厚四分取り腰

貫ノヒヌキノ幅柱太サニテ七分取厚三分取柱貫ノ

幅柱ノ太サニテ八分取厚サ肱木ノセイ程同柱貫

下ニ兩面柱太サニテ七分取ノ長押有リ

一高サ定様ノ次第柱頭ニ柱太サニテ八分取ノ柱貫

有リ其下ニ柱太サニテ七分取ノ長押有リ其外長

押ノ下バヨリ地覆ノ上マテヲ取其レヲナニ割リ四ツ

地覆ノ上バヨリ腰貫上バマテト定メ六ツハ腰貫上

二

ヨリ長押ノ下バマテトス同前ノカワ一間通りハ三拾
間ハ明ケハナシ上ニ落シカケノ如ク貫入小壁有リ同
ク長押ノ下ニ柱太サ程ノ小壁有リ其下ニ柱太サニ
テ七分取ノ貫有リ同厚サ三分取同前ノカワ總唐
戸右ノ七分取ノ貫下ニ鴨居方立付ケ立合様並唐
戸ノ割様本堂ノ如ク

一三斗組物割様本堂ノ如ク 同前軒ノ長サ三尺六
寸九桁中墨ヨリ萱負ノ外マテ後軒長四尺二寸九
桁中墨ヨリ萱負ノ外迄垂木カウバイ六寸五分ノ

カウイ七寸切り妻作り

餘ハ圖ノ所ニ詳ニ書ス平妻木口割等ノ分

可合見

戟門

一表長八丈

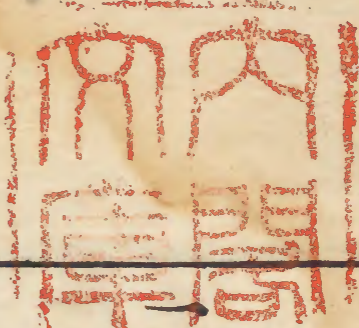
此ヲ五軒ニ割ル但シ一丈六尺間宛ナリ

一脇長一丈八尺

此ヲ二架ニ割ル九尺間宛也右表五軒ノ内三軒内
兩脇一軒ヲハ廻リ六メナリ入口一箇所開戸ナリ戸

カ二千太サ四寸七分サン太サ四寸ナリサン數八本
 ツ、ニ枚開キ貫木堅様兩方立ニカスカニ鉄物打
 貫木指し通し中メシ合頭ニ二重折セウガ鉄物打
 テ上下ヨリヲリカケ中ニ唐錠ヲロシ置クナリ
 一 總高、三丈四尺五寸 古老錢上バヨリ伏蓮花下バ迄
 但シ高サニ丈一尺五寸ハ 丸桁上バヨリ伏蓮花下バ迄
 一 居、石四角同縁、石總廻リ中仕切共ニ如シ本堂、
 一 總臺高サ柱太サニテ九分取内四分ハ伏蓮花ノ高
 サ五分ハ總臺ノ高サ也仕方如シ本堂、

一 柱太サ定様ハ廻リノ柱太サ間ニテ寸ヲ取リ中柱
 四本ハ太サ間ニテ一寸二分取リ但シ桁行ノ間ニテ
 太サ定ムヘシ何レモ丸柱也
 一 地覆高サ柱太サニテ九分取リ同厚サ四分取腰貫
 ヒ貫幅柱太サニテ七分取厚三分取ル
 一 高サ定様ハ丸桁下ニ柱太サ二本ノ小壁有リ其下
 ニヒ貫有リ右ヒ貫下ヨリ地覆下ヲ取テ十三割リ
 四ツハ地覆下バヨリ腰貫上ハ迄六ツハ腰貫上バヨ
 リヒ貫下バ迄ナリ 門、左右一軒ツ、ノ所圓法ノ



窓アリ隔子ノ子丸ニ貫ニ通ツ、有リ内方メニ合ニ戸ヲタツル也

一垂木カウバイ四寸六分ノカウバイ七寸軒長五尺五寸五分丸桁中墨ヨリ萱負ノ外マテ萱負ノ外マテ萱負セイ一本半也

一入母屋作り破風立所丸桁中墨ヨリ二尺立出シ破風ノツラナリ同妻ニ前包ノ上三斗梁太平短暴ハ

十有リ同箱棟古老錢ノ高サ二尺一寸但シ疊三上ケ様如本堂

餘平妻同内室見様木口繪圖委細ニ圖ノ

所ニ記ス此ヲ以テ引合可考見也

大門中門ハ常ニハ不通孔子ノ牲ヲ引キ入ル、時ハカリ通ル也總シテハ東角西角門ハカリ通ル事ナリ

一表長八丈

此ヲ五軒ニ割ル但シ一丈六尺間宛也

一脇長三丈

此ヲ二架ニ割ル一丈五尺間宛也右表五軒ノ内三軒ハ門左右一軒ツ、ハ廻リハメ入口一箇所開戸有

リ如戟門

一總高サ四丈二尺五寸古老錢上ハヨリ伏蓮花下バ迄

談話中

但高二丈四尺七寸五分八九桁上バヨリ伊蓮花下ハ迄

一居石四角仕方如戟門

一總臺高サ仕方同上

一地覆高サ仕方同上

一高サ定様丸桁ノ下小壁割様並門左右圓法ノ窓等皆如戟門

一柱太サ定様廻リ柱ノ太サ一尺六寸八分但シ中柱四本ハ太サ一尺九寸二分共ニ九柱也

一垂木カウバイ五寸ノカウバイ七寸五分軒ノ長サ五尺

八寸五分丸桁中墨ヨリ萱負ノ外マテ同萱負ノ反萱負ノセイ一本八分ナリ

一入母屋作り破風立所中墨ヨリ一尺二寸立出シハフノツラナリ同シガイ垂木破風共ニ五本打同妻ニ前包ノ上ニ三斗梁太平短拳ハ十有同箱棟古老錢高サ三尺但シ疊様ハ如本堂

餘平妻同内室ノ見様木口等圖ニ詳ニ記ス可合見

明倫堂

茶室

五

一表七丈一尺四寸

此ヲ五軒ニ割ル一丈四尺二寸八分間宛ナリ

一脇三丈五尺七寸九分

此ヲ五架ニ割ル左右ニ架ハ七尺五寸間ツ中ニ
架ハ六尺九寸三分間ツ、

一總高サ四丈七尺七寸

古老錢上バヨリ伏蓮花下バミテ

但高サ二丈三尺七寸ハ

丸桁上バヨリ伏蓮花下バミテ

一居石仕方如本堂

一總臺高サ仕方同上

一柱太サ縁カハ入^リ類共ニ一尺六寸二分何レモ丸柱也

一地覆ノ高サ柱太サニテ九分取り厚サ四分取り腰貫

ニ貫幅柱太サニテ七分取厚三分取柱貫幅太サニ

テ八分取り厚サハ肱木ノセイ程十八出シ繪樣致ス

ヘシ

一高サ定樣柱貫ノ下ニ柱太サニ程ノ小壁有リ其下ニ

ニ貫有リ同腰有リニ貫ノ下バヨリ地覆ノ上バヲホ

割リ四ツハ地覆ト腰貫ノ間小壁ニ用ユ六ツハ腰

貫トニ貫ノ間小壁ニ用ユ同小壁ノ厚サ腰貫厚サ

ヲ三ツニ割リ一ツ分也

一平桁ノ厚サ肱木ノセイ程幅ハ柱ホト鼻出シ繪
樣如本堂

一組物出組割リ如本堂

一地ノ垂木カウバイ三寸六分飛遠カウバイ貳寸五分軒長サ六尺三寸九桁中墨ヨリ萱負外ニテ同萱負ノ反カヤヲヒノセイ貳本半ナリカウバイ七寸五分タル三六分ナリ

一入母屋作り破風立所九桁外ノツラ破風ノ外ト合

スヘシカヒ垂木數破風共ニ七本同妻ニ前包ノ上ニ三ツ斗梁太平短拳ハナ箱棟古老錢ノ高サ三尺仕方皆如本堂

餘内室平妻見樣木口等圖ニ詳ナリ可合見

鐘樓

一總間一丈八尺四方但シニ軒ニ割九尺間宛同入類

一丈二尺ヲ二間ニ割ル六尺間ツ、也

一總高サ三丈六寸 古老錢上バヨリ伏蓮花下バミテ

但シ高サ貳丈一尺六寸ハ 地覆下バヨリ九桁上バミテ

突奇中

諸餘中

一 居石ノ仕方總廻リ入廻共ニ如本堂、

一 總臺ノ仕方如本堂、

一 柱ノ太サ七寸五分同入カハノ柱八九寸共ニ九柱也

一 地覆ノ高サ取様皆如戟門、

一 腰屋上高サ定様ハ腰屋上高サ一丈一尺三寸九桁上バヨリ伏蓮花下バマテ丸桁下ニ太柱一本程ノ小壁有リ其下ニ柱ニテ七分取ノ比貫有リ其下ニ鴨居有リ地覆下バヨリ鴨居下バヨリ割リ四ツハ鴨居下バヨリ敷居上バマテ六ツハ地覆ノ下バヨリ

共

一 腰屋上垂木カウバイ四寸ノカウバイ五寸五分軒ノ長サ三丈丸桁中墨ヨリ萱負ノ外迄

一 上ノ重高サ七尺二寸 丸桁上バヨリ切目縁上バマテ

一 同丸桁ノ下ニ柱一本ノ小壁アリ其下ニ鴨居有リ切目縁上バニ柱ノ太サニテ五分取ノ長押アリ垂木カウバイ六寸ノカウバイ七寸五分軒長三丈三寸丸桁中墨ヨリ萱負ノ外迄同カヤシヒノ反カヤシヒセイ貳本也

諸餘中

共

一高欄ノ幅二尺二寸五分高欄ノ高サ割様ハ如常
同短柱頭ノ刻様キキ圖ニ詳ナリ故ニ畧ス

一入母屋作り破風立所九桁中墨ヨリ一尺五寸破風
ノツラニ立出ス但シシカイ垂木破風共ニ三本同前
包其上ニ木隔子ノ窓有リ同箱棟ノ高サ一尺五
寸同古老錢疊三上ケ様ハ如本堂

餘平妻木口割圖ニ詳ニ記ス

鼓樓

一右總シテ高サ共ニ作り様皆同鐘樓但シ鐘樓ニ

ハ屋上裏アリ鼓樓ニハ天井アルマテナリ圖ニテ可合
見

中軍廳

明倫堂ニテ事ヲ行フ時重キ
官人ノ支度スル所ナリ

一表二丈六尺

此ヲ四軒ニ割ル但シ九尺間宛

一脇一丈八尺

此ヲ三架ニ割ル六尺間宛也

一總高サ三丈六寸

箱棟上バヨリ伏蓮花下バマテ

但高サ一丈八尺九寸ハ

地覆下バヨリ九桁上バマテ

一 居石四角仕方如本堂
 一 總臺高サ仕方同上
 一 柱ノ太サ總廻リ入類共二一尺三寸五分九柱也
 一 地覆高サ取様柱太サニテ九分取リ厚サ四分取
 リ腰貫比貫ノ幅柱ノ太サニテ七分取リ厚サ三分取
 リ柱貫幅柱太サニテ八分取厚サ八肱木ノセイ程ハ
 十出シ繪様アリ但シ三ツ斗ノ組物割様如本堂
 一 高サ定様一丈八尺九寸柱貫ノ下ニ柱一本ノ小壁ア
 リ下ニ比貫アリ比貫下バヨリ地覆上バヲ十二割リ

四ツハ地覆ノ上バヨリ腰貫ノ下バ迄六ツハ腰貫ノ上
 バヨリ比貫ノ下バマテ同垂木カウバイ六寸ノカウバイ
 七寸但内室ノカウバイ四寸軒ノ長サ五尺一寸九折中
 墨ヨリ萱負ノ外迄切り妻作り也 外ハ圖ニ詳ナリ
 旗鼓廳 同上 右造様丈八尺
 學舎 皆如中軍廳
 學舎ハ學生ノ寮ナリ第一依仁齋ト云其次キヲ據徳
 齋ト云右ニツハ學問成就身修タル人ノ寮ナリ游藝
 齋ハ諸藝ヲ習フ人ノ居所ナリ初學ノ者ヲハ志道
 齋ニ居クナリ
 一 表拾二丈 此ヲ二拾軒ニ割ル但シ六尺間宛也

一 脇一丈八尺 此ヲ三架ニ割ル
但シ六尺間宛也

一 總高サ三丈一尺二寸 箱棟上バヨリ伏蓮花下バ迄

但シ高サ一丈八尺七寸五分ハ 丸桁上バヨリ地覆下バ迄

一 居石ノ仕方

一 總臺ノ高サ割様

右仕方如本堂

一 柱太サ一尺二寸總廻リ中仕切共ニ但丸柱ナリ

一 地覆高サ割様並ニ三ツ斗組物如中軍廳

一 高サ定様次第如前但軒長サ五尺一寸丸桁中

墨ヨリ萱負ノ外迄同萱負ノ反カヤヲヒノセイ一
本ナリ同垂木カウバイ三寸五分ノカウバイ七寸也

一 妻入母屋作り前包有リ同其上ニ三ツ斗ノ組物梁

太平短拳八十有リ同破風立所丸桁中墨ヨリ

破風面迄二尺二寸立出シ同シカヒ垂木數破風共

二四本也

餘平妻木口圖ト引合可見也

儀門 明倫堂ニテ事アル時ハ東西門
ヲ通ル常ニハ儀門ヲ通ルナリ

一 表七丈一尺四寸

此ヲ五軒ニ割ル但シ一丈四尺二寸八分間ツ、

一脇一丈八尺

此ヲ二架ニ割ル但シ九尺間ツ、

一高サ二丈七寸

丸桁上バヨリ地覆下バ迄

右何レモ造様ノ仕方如戟門也

進賢樓

一表七丈一尺四寸

此ヲ五軒ニ割ル但シ一丈四尺二寸八分間宛

一脇二丈八尺八寸

此ヲ二架ニ割ル但シ一丈四尺四寸間宛也

表五軒之内ニ軒ハ門左右ニ軒ハハメナリ

一總高サ五丈四尺三寸

古老錢上バヨリ伏蓮花下バ迄

但シ高三丈三寸六寸ハ

丸桁上バヨリ地覆下バ迄

一居石四角仕方如前

一總臺高取様同上

一柱太サ一尺九寸二分但シ中柱四本ハ廻リ柱太サニ

二分増シナリ

一地覆高サ取様如前

一 高サ定様ハ切目縁ノ上バヨリ地覆下バ迄一丈九尺五分同縁頭有リ其下ニ出組ノ組物有リ同柱貫ノ下ニ柱一本ノ小壁アリ下ニ比貫有リ比貫下バヨリ地覆上バヲ取テ十二割リ四ツハ地覆ノ上バヨリ腰貫ノ中墨ニ定ム六ツハ腰貫中墨ヨリ比貫ノ下バヘ當ツヘシ

一 上ノ重高サ定様一丈四尺五寸五分丸桁上バヨリ切目縁ノ上バ迄丸桁下ニ出組ノ組物アリ組物割様ハ如本堂同柱貫有リ下ニ柱ニテ六分取ノ

長押有リ下ニ鴨居有同切目縁ノ上バニ柱ニテ六分取ノ長押アリ

一 高欄ノ幅三尺九寸同高欄ノ割様ハ如常

一 軒ノ長六尺九寸中墨ヨリ萱負外迄同萱負反カヤヲヒノセイ二本也同垂木カウバイ三本六分ノカウバイ七寸五分タル三五分

一 妻入母屋作り前包ノ上ニ三ツ斗ノ組物繪様梁太平短拳八十有リ同破風立所丸桁外面ニ同破風ノ外ニ立ヘシ同シカヒ垂木數破風共ニ七一本古

換中

七

老錢ノ高サ二尺右仕方ハ如本堂

餘平妻内室并ニ二階下木口ノ仕方圖ニ

詳ニ記ス引合テ可^キ見^ル

金鼓亭

一表一丈二尺

此ヲ二軒ニ割ル但シ一軒六尺間ツ、

一脇九尺

此ヲ二架ニ割ル但シ四尺五寸間ツ、

一總高サ二丈一尺四寸五分箱棟上ハヨリ土臺下ハ迄

但シ高一丈四尺四寸ハ桁上ハヨリ土臺下ハ迄

一柱太サ九寸何レモ丸柱也比貫ノ幅柱太サニテ七分取り厚ニ三分取同桁ノ下ニケイ有リ其下ニ柱

一本ノ小壁有リ其下ニ比貫アリ同土臺高サ九寸六分幅モ同シ程ナリ裏^カ頬ハメ兩脇ノ間中敷

居前ハ明ケハナシ

一兩脇ノ間ニ土臺上ハヨリ柱程ノ小壁有リ其上ニ敷居有リ同敷居ノ厚サ柱ノ太サニテ三分取幅ハ柱程ナリ

一 垂木カウバイ六寸五分ノカウバイ七寸タル三三分也
 一切妻作リソバ軒長サ三尺三寸其内ニ破風共ニ
 五本同破風ノ幅九寸但シ上へ四分増シテ妻ノ
 短推ノ實形同箱棟ノ高サ一尺八寸仕方ハ兩廡ノ
 棟ノ如ク

餘八圖ニ詳ニ記ス

掌號

一 表脇何レモ造様ハ如_レ金鼓亭ノ
 但シ高サ八丈二尺九寸 土臺下バヨリ九桁上バ迄

射圃

在本堂左大射禮郷飲酒此所ニテ行フナリ郷飲酒モ弓イ
時ハカリ射圃ニテ行フ弓イガ九時ハ明倫堂ニテ行フナリ

一 表七丈一尺四寸
 此ヲ五軒ニ割ル但シ一丈四尺二寸八分間宛
 一 脇三丈六尺
 此ヲ五架ニ割ル但前後縁_ノ八七尺五寸間ツ、中三架
 八七尺間宛
 一 總高廿四丈四尺四寸 古老錢上バヨリ伏蓮花下バ迄
 但シ高一丈二尺九寸五分ハ 地覆下バヨリ九桁上バ迄
 一 居石仕方

- 一 總臺高サ 右如本堂仕方
- 一 柱太サ縁カハ八頰共二一尺六寸二分九柱也
- 一 地覆ノ高サ柱ノ太サニテ取様如中軍廳
- 一 高サ定様如前
- 一 平桁厚サ肱木ノセイ程幅柱太サ程八十出シ繪様如本堂
- 一 組物三ツ斗割様ハ皆如本堂
- 一 垂木カウハイ三寸八分軒ノ長サ六尺四寸五分九桁中墨ヨリ萱負ノ外迄同萱負ノ反カヤヲヒセ

- 一 二本也ノカウバイ七寸五分タハル三六分
- 一 入母屋作り破風立所丸桁外ノツラ破風ノ外ト合口テ立ベシ同シカニ垂木數破風共ニ七本同妻ニ前包ノ上ニ三ツ斗組物梁太平短拳八十有リ同古老錢ノ高サ二尺七寸五分但疊様ハ如本堂
- 一 餘平妻内室見様木口ノ豆圖ニ詳ニアリ
- 一 的鳥居高サ一丈二尺幅二間の木綿桐油カキ色ニヌリ熊ノ前足ヲ立後足ヲ折ヲ畫ク星ヲ五ツ付横三ツ中ヨリ下ニ三ツ附也

監箭

的ノ射手ヲ見ル所ナリ

一表三丈六尺

此ヲ六軒ニ割ル但シ六尺間ツ、

一脇一丈二尺

此ヲ二架ニ割ル但シ六尺間宛也

一總高サニ丈三尺七寸

古老錢上バヨリ伏蓮花下バ迄

但シ高一丈五尺土臺下バヨリ桁上バ迄同桁下バニ
ケイ有リ其下ニ柱太サ程ノ小壁アリ其下ニ比貫
アリ同土臺上バヨリ比貫下バヲ取テ十二割リ四ツ

土臺上バヨリ腰貫ノ中墨ニ立テ同六ツハ腰貫ノ中
墨ヨリ比貫ノ下バ定ム

一柱ノ太サ九寸同腰貫比貫ノ幅柱太サニテ七分取
厚三三分取同軒長サ四尺五寸九桁中墨ヨリ萱
負ノ外迄同カヤヲヒノ反カヤヲヒノセイ一本也同
垂木カウバイ四寸ノカウバイ七寸五分

一妻入母屋作り前包有リ破風立所桁中墨ヨリ一
尺五寸外へ立出シ破風面ニ定へシ同シカヒ垂木數
破風共ニ五本同古老錢ノ高サ一尺三寸疊様ハ如

本堂、但し箱棟ノ仕方ハ兩廡ノ如し

此外ノ仕方ハ圖ニ詳ニ記ス可合考

燕寢 休息ノ所ナリ

一右表脇丈尺共ニ何レモ仕方如監筭也

報鼓 旗ヲ舉ケ喇ハヲ吹時コニテ大鼓ヲウツ所ナリ

一右高サ丈尺共ニ何レモ作り様如金鼓亭也

舉旗掌號 中リ夫ノ時旗ヲ舉ケ喇ハヲ吹ク所ナリ

一右表脇間共ニ何レモ作り様皆如金鼓亭也

但し高サハ上ノ掌號ト同シ高サニテ一丈二尺九寸也

土臺下バヨリ九桁上バ迄

饌房 六宇在、兩廡後

右高サ並表脇作り様皆同、但し潔牲所許表十

二軒ノ違ヒアリ詳ニ末ニ出ス因テ東方ヨリ初テ

實邊所ヲ以テ次第ス

東

實邊所

一表四丈八尺

此ヲ八軒ニ割ル但し六尺間宛也中ニ仕切有リ

一 脇二丈四尺

此ヲ四架ニ割ル但六尺間宛也

一 總高サ三丈一尺五寸

土臺下バヨリ箱棟上ハ迄

但シ高サ一丈五尺ハ

九桁上バヨリ土臺下ハ迄

一 柱大サ九寸同貫幅柱ノ太サニテ七分取同厚サ三分取桁ノ太サ柱太サ程ナリ但シ柱ハ何レモ角柱也

一 高サ定様ハ一丈五尺

土臺下バヨリ桁上バマテ

同桁ノ上ニセンクワ

有リ

センクワノ仕方本堂ノ如ク

下二尺八寸ノ小壁有リ其下ニ

比貫有リ比貫ノ下ヨリ下ノ貫ノ上バヲ取テ十二

割リ上ノ交^{アヒ}四ツ下ノ交^{アヒ}六ツニシテ内法リ貫ニ定ム

ヘシ下ノ貫下バヨリ土臺上バ迄柱一本置クナリ

同土臺ノタケ柱ノ太サ程幅ハ一尺也

一 垂木カウバイ四寸同ノカウバイ七寸五分ナリ同タル三

三分ナリ

一 軒長^サ桁ノ中墨ヨリ萱負ノ外迄四尺九寸五分

一 妻入母屋作り其上ニ短^{ツガ}有リ但前包ノ太サ程同

桁ノ太サモ右短^{ツガ}ト同斷厨短柱ノ兩脇木隔子ノ

窓有リ同破風ノ立所桁中墨ヨリ破風ノツラ迄

一尺五寸立出ス同シカヒ垂木數四本ナリ

一箱棟ノ高サ二尺一寸仕方兩廡ノ棟ノ如シ圖ヲ以テ
可レ見合ス

一後兩脇ハメ前内法リ貫ヨリ下ハ明ケ八十シ

一戸口仕様ノ次第向テ左脇間中ニ二間ノ戸口有

リ同後ニ中ニ二間ノ戸口有リ向テ右ノ間後ニ中ヨ

リ左ニ二間ノ戸口有リ

餘平妻木口ノ且リ詳ニ圖ニ出ス可合見ル

酒醴所 作リ様同上

蒸饅所 同

西

鼎俎所 同

烹飪所 同

右表脇並丈尺高サ共ニ作リ様皆如實邊所

潔牲所

一表七丈二尺

此ヲ拾二軒ニ割ル但シ六尺間宛也

一脇二丈四尺

此ヲ四架ニ割ル但シ六尺間宛也右作リ様並高サ

共ニ戸口ノ仕方迄皆如實邊所也但し表ノ軒
數ノ長キ迄也

頻水

養老ノ禮ノ時バカリニ老五更勿論天子諸侯
中橋中門ヨリ出入ス常ニハ誰ニテモ不通ナリ

一頻水長折廻リ百五拾間幅三間

一橋五箇所前ニ三箇所兩脇ニ一箇所ツ、橋ノ長サ

三間半幅二間反ハ常橋ヨリ少ク高欄ノ高サハ
其時ニ至テ見合ヘシ

櫺星門

三ツ共ニ同シ事誰ニテモ通ルナリ

一幅一丈二尺高内法リ九尺一寸五分地覆上バヨリ

カブキ下バ迄

一柱太サ一尺二寸五分地覆ノ高サ柱ノ太サニテ七分
取同厚サ四分取リカフキノ長一尺二寸五分厚サ
九分取左右ニ屏カブキノ下バヘヲサマル様ニ立ヘシ

餘ハ圖ニ詳ニ記ス

以上

本堂丹墀深サ三尺
啓聖宮ハ一尺五寸

明倫堂丹墀二尺

一總圍百七拾間四方但し東脇中央ヨリ北折廻西
中央迄塀ヲ立ツ同東中央ヨリ南折廻西中央
迄ハ柵ヲ立ツ柵ノ内總廻門三所ニ開ク詳ニ立

地割ノ大指圖ニ記ス凡、地方一里四方ヲ地取シテ
地形ハ北上リニシテ間々ニ谷峯ヲ致シ樹木ヲ
植ヘ見^ミ計^{ハカ}ルニ地形致ス事也

牌位

先師乳字

- 一長三尺三分幅六寸五分厚^サ八分半
- 一跗高九寸五分下ノ横幅一尺五寸上ニテ一尺三寸上ノ豎幅五寸六分下ノ豎幅七寸五分形千上隘ク下廣也

一文字ハ鐫テ金ヲ置ク

一金ヲ押タル所ハキテウメン其上ニ金ヲ置ク其下ハホリクボメ青漆ニ塗ル

一牌位跗共ニ裏ハ黒漆ニ塗ル

右、用^ユ日本、大工^ノ尺

同

一長三尺二寸三分幅七寸厚サ八分半

一跗高サ一尺三分下横幅一尺六寸一分上ニテ一尺四寸上豎幅六寸下豎幅八寸二分形千上隘ク下

廣十リ

一文字ハ鐫テ其上ニ金ヲ置ク金ヲ押タル所ハキ
テウメン其下ハホリクボメ青漆ニ塗ル

一牌位跗共ニ裏ハ黒漆ニ塗ル

右用大明木匠尺

四配

一長二尺八分幅五寸三分厚五分半跗高四寸三
分横一尺七分厚三寸

十哲

一長二尺六分幅四寸三分厚五分半跗三寸七分
横八寸七分厚二寸八分

七十二字

一長一尺八寸三分幅三寸三分厚五分半跗高三
寸四分横八寸一分厚二寸八分

從祠

一長一尺四寸七分幅二寸五分厚四分半跗高二
寸八分横八寸厚二寸五分

右同用大明木匠尺

