

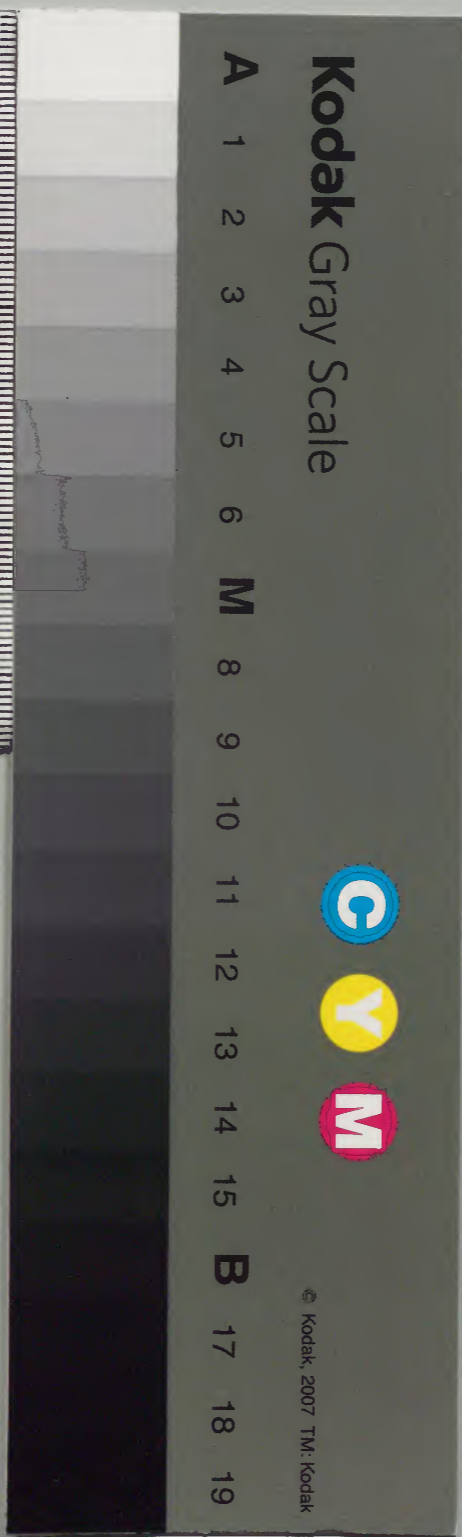
大日本史

八

和書門	一〇三四〇	類
函	一五〇	冊架

內閣文庫	和書類	一〇三四〇	函	一五〇	冊架
------	-----	-------	---	-----	----

內閣文庫	番號	和 10340
冊數	150 (139)	
函號	269	22





本史卷之二百

志第

權中納言從三位源光圀修

七代孫權中納言從三位齊昭補

八代孫權中納言從三位慶篤校

禮樂十一

神樂

鎮魂祭歌
神宮歌附

神樂見上初天鈿女命奏是曲也設燎覆槽
以真辟葛為鬢蘿葛為手緹竹葉及飫憩木

葉為手草、執茅纏矛、垂裳露乳、手舞足蹈、羣

神笑樂、以解天祖之愠、天祖既出御天原、羣

神相見而大懽、日本書紀、古事記、古語拾遺、歌曰、阿波禮、

阿那於母志呂、阿那多能志、阿那佐夜憇、飫

憇、古語拾遺、故神樂有採物、庭燎、覆槽等式、樂工

唱阿知女、於介者、皆其遺制也、古本神樂譜、江家次第、梁

塵愚按、鈔、神武帝元年十一月、可美真手命

行鎮魂祭、猿女君氏掌神樂、爾後竟為永例、

舊事本紀、其器用琴笛、貞觀儀式、薩戒記、自清和帝

撰定神樂歌、中右記、歷朝祭祀、與和舞俱奏之、

貞觀儀式、中右記、醍醐帝敕定神樂譜、古本神樂

北山鈔、江家次第、譜、悅、一條帝又定其歌章、為三十八曲、今所

傳是也、樂家錄、曲數、凡神樂號為祕曲、中古

唯多氏傳之、光孝朝有多自然麻呂、尤長其

技、傳至九世孫資忠、仕堀河朝、帝好神樂、屢

召資忠取本拍子、帝親取末拍子、神祇伯顯

仲王彈和琴以調習焉、及資忠遭害、帝大歎

惜、召二子忠方、近方、試其技藝、親授近方以

弓立宮人二曲、賜宸翰神樂譜、二子竟能傳

祕曲、世世不失云、古事談體源初一條帝始

置神樂於內侍所、一代要記江家後因之、其

奏樂儀、掃部寮設御拜座於溫明殿南第二

間、神座前第三間設圓座為觀樂座、第四間

設典侍以下座、第四間據又設上皇皇后及

女官座於綾綺殿簾中、其東砌有羣官座、南

上東面設神樂席於殿庭、分本末二座、本座

在北、末座在南、本座西北設衛府召人座、南

面東上、人長座在其西、末座西南為衛府召

人座、北面東上、○按召人謂左右近衛將監

近衛舍人主殿寮設庭燎、亥刻有司導出、亥

據園天皇就拜位、兩段再拜訖、就觀樂座、羣

官各入就座、本末亦入就座、杯酒三行、江家

人長執賢木及木輪、進立庭燎前舞蹈、江家

舞、次召主殿寮、寮稱唯、人長命盛設庭燎、主

殿又稱唯舉燎、次召掃部寮、寮稱唯、乃命鋪

樂家錄○木輪徑八寸、警云鳴高鳴高振舞振

寸、有柄一尺八寸

次、江家

次、江家

版位、召笛工、工就座先吹庭燎曲、次篳篥、次琴、各奏技而退、人長命合奏、次召歌人、歌人進庭、插笏腰間、時二管止音、唯鳴琴、歌人乃擊節發音奏庭燎、訖復座、次末歌亦如此、人長曰試技已終、宜供奉神事、古本神樂譜酒司賜觴於本末樂工三行、衛府就座、本末擊節發歌、自採物至韓神、人長執輪起舞、蓋象日神出天窟也、執輪以下、樂家錄、又行杯一巡、人長召樂工、工人皆進、有揖人長而退者、有演散樂而

舞者、次奏自宮人至其駒曲訖、人長又執賢木及輪、進舞于庭、遂奉其所執物於神殿、人長

以下、樂家錄、次賜陪從舞人及衛府官祿訖、天皇

還宮、古本神樂譜、江家次第、凡神樂舊用平調、後更爲

壹越調、氣比宮則用盤涉調、體源鈔、後世諸社

神巫擊鼓及銅拍子、鳴鈴奏舞者、名曰里神

樂、石清水社所行者曰山神樂、樂家錄、皆神樂

之變也、凡樂曲、各有本歌末歌、在前者爲本、

在後者爲末、反覆唱之者曰反、而其音節有

後揚、雙揚、偏折、深籠、淺籠、籠出、及助音、靜歌、
 閒拍子、空拍子、的的拍子等法、皆樂家所傳
 也、古本神樂譜、樂家錄、今唯錄曲名歌詞及調聲、以存
 樂制焉、

神樂三十八曲

庭燎

美夜麻爾波、一段、發聲下、壹、發
越、終聲、下、神、仙、阿、良、禮、聲、上、壹、

越、終聲、布雷良志、三段、法、登、夜、麻、那、雷、法、四、段、
黃、鐘、同、二、段、

上、本、末、共、用、此、詞、蓋、必、無、變、也、故、今、專、據、本、
異、同、然、至、其、曲、調、蓋、必、無、變、也、故、今、專、據、本、

書、其、有、小、異、同、者、不、煩、具、註、

阿知女法、蓋、天、鈿、女、之、轉、音、天、鈿、女、始、

者、笑、聲、於、介、即、飲、憩、也、

本方、拍子、出、音、阿、知、女、於、於、於、

音、而、唱、阿、知、女、又、受、其、餘、音、而、歌、於、
發、聲、竝、壹、越、下、皆、微、此、第、四、於、字、短、聲、

歌、之、時、末、方、

末方、拍子、出、音、於、介、

末方、阿、知、女、於、於、於、

本方、於、介、

本方末方

取合 於於於於

末方

於介於介於介

賢木

曲雄拍子九、雌拍子十、已下至葛

佐加伎婆能

發聲雙調、唯用和琴、次句以此、加

遠加具波志美

平終聲助音用笛、每曲皆倣此、登米久禮婆發聲終聲

夜曾宇治備登敝麻杼韋勢理祁雷發聲終聲麻杼韋

勢理祁雷

志傳一說云、佐加伎婆爾、由布登理

呂遠、伊波比

本方 於介 阿知女 於於於於

末方 於介

加美加伎能

發聲終聲美牟呂能夜麻能佐

加伎婆波

發聲終聲加美能美麻閉爾志宜

理阿比爾祁理志宜理阿比爾祁理發聲上

勢平調、一說云、志毛夜多備、於祁杼加禮

伎、備

本方 於介 阿知女 於於於於

末方 於介已下至葛

幣

六

卷

志

五

美氏具良波、和賀爾波阿良受、阿米爾麻須、
 登與遠加備米能、美夜乃美氏具良、美夜乃
 美氏具良、
 美氏具良爾、那良麻志毛能遠、須倍賀美能、
 美氏爾登良禮氏、那都佐波麻志遠、那都佐
 波麻志遠、
 杖、
 許能都惠波、伊豆許能都惠、阿米爾麻須、
 登與遠加備米能、美夜能都惠、那理、美夜能

都惠那理、○一說云、阿志比伎能、夜麻遠、佐

陀遠、都惠爾伎理、都雷、阿布佐加遠、那佐許延久禮婆、夜麻備登能、

和禮爾久禮多雷、夜麻都惠、許禮、夜麻都

惠、許禮、○一說云、須米賀美能、美夜麻能

能理、伎禮、雷美都、惠、篠

許能佐佐波、伊豆許能佐佐、阿毛爾麻須、
 登與遠加備米能、美夜能美佐佐、美夜能

大日本
 志

美佐佐紋

○一說云、佐乃波爾、由伎布利

備遠、須雷賀

佐佐和祁婆、曾氏許曾夜禮米、登泥賀波能、

伊志波布牟登毛、伊邪加波良與理、伊邪加

波良與理

○一說云、美豆賀伎能、加美能美

理氏、阿曾備

弓

由美登伊閑婆、志那那伎毛能遠、阿豆佐由

美、麻由美都伎由美、志那毛毛登米受、志那

毛毛登米受

○一說云、與毛夜麻能、麻毛理

多加良爾、伊麻

美知能久能、阿豆佐能麻由美

○豆佐一和

賀比加婆、夜宇夜宇與理許、志能備志能備

爾、志能備志能備爾

○一說云、佐都遠良賀

夜麻爾、美加理須良志毛、由美能波受、美由

又云、阿豆佐由美、波雷久雷基登爾、須米賀

劍

志呂加泥能、米奴伎能多知遠、佐宜波伎氏

大

卷

志

一

那良能美夜許遠泥雷波多賀許敘泥雷波

多賀許敘○一說云伊波比許志加美波麻

傳氏阿曾倍

伊曾能加美布雷夜遠登許能多知毛賀那

久美能遠志傳氏美夜治加與波牟美夜治

加與波牟○一說云淤伎都伎爾須米賀美

麻敘多能志

梓

許能富許波伊豆許能富許敘阿米爾麻須

登與遠加備米能美夜能美富許敘美夜能

美富許敘

與毛夜麻能比登能麻富理爾須雷富許遠

加美能美麻閉爾伊波比多氏多雷伊波比

多氏多雷

杓

淤富波良夜勢賀韋能志美豆比佐碁毛氏

登理波那久登毛阿曾夫勢遠久米阿曾夫

勢遠久米○夜偏折歌云淤富波良夜勢賀韋

夜比良傳遠發聲同本方氏爾登理毛知氏和禮

加良加美能加良遠藝勢牟夜終聲同本方加良遠藝加

良遠藝勢牟夜自第聲二句唱之二本末二歌更

子為早韓神

本方 阿知女志於志於志於

末方 阿知女志於志於志於

本方 取合志於志於志於

末方 取合志於志於志於

宮人拍子本末各五後揚用三度拍子宮人已下至我妹子為大前張薦枕已下至

蟋蟀為小前張○按梁塵愚按鈔云前張本一曲名也凡此諸曲以前張歌調歌之故取以名衆曲蓋以有律呂之異分為大小曲也

美夜備登能於富與曾碁呂毛比邪登富志

○一本志下有伎能與呂志毛與於富與曾碁呂毛二句

比邪登富志伎能與呂志毛與○伎上或於

富與曾碁呂毛○按古語拾遺載此曲曰美

伊佐登保志由伎能與呂志茂於保與須我良爾與此稍異蓋音聲之轉也

難波瀉

那爾波賀多志富美知久禮婆阿麻碁呂毛

阿麻基呂毛、多美能能志麻爾、多豆多知和多雷、

木綿垂拍子同 官人

由布志傳能、加美能佐伎多爾、伊那能富能、

伊那能富能、毛呂富爾志傳與、許禮知富毛

那志、○一本第二句以下、作毛呂富爾志阿

爾佐禮婆、許禮

登伊布那志、

前張拍子同 佐伊婆理爾、許呂毛波曾米牟、阿米布禮杼、

阿米布禮杼、宇都呂比賀多志、布加久曾米氏婆、

本方 阿知女志於志於志於

末方 阿知女志於志於志於

階香取○按本書自此歌至我

志那賀杼雷夜、○雷一 韋那能美那登爾、阿

伊曾、伊雷布泥能、加治與久麻加勢泥、加多

夫久那、布泥加多夫久那、

和加久佐能夜、伊毛毛能勢多理、阿伊曾、和

禮毛能理多理夜布泥加多夫久那布泥加

多夫久那

井柰野志那賀杼雷夜韋那能布志波良阿伊曾登

備氏久雷志藝賀波淤登波淤登淤毛志呂

伎志藝賀波淤登

志那賀杼雷夜韋那能布志波良阿伊曾阿

美佐須夜和賀勢能伎美波伊久良加登理

祁牟伊久良加登理祁牟

我妹子

和藝毛許爾夜比登與波陀布禮阿伊曾阿

夜麻理爾志與理登理毛登良禮受登理毛

登良禮受夜

志加理登毛夜和賀勢能伎美波阿伊曾伊

都都登理牟都登理那那都登理夜都登理

許許能與登遠波登理登遠波登理祁牟夜

薦枕拍子本末各五後

許毛麻久良伊夜多加勢能與杼爾夜阿伊

曾多賀爾閉

發聲自雙鐘調移黃鐘

備登敘志藝都伎能

煩雷阿美淤呂志佐傳佐志能煩雷夜

終聲平調

阿伊曾多賀爾閉備登敘志藝都伎能煩雷

阿美淤呂志佐傳佐志能煩雷

賀爾閉備登

敘多賀爾閉備登敘志藝都伎能煩雷

阿米爾麻須夜登與遠加備米能夜阿伊曾

曾能爾閉

發聲同本方

備登敘志藝都伎能煩雷

阿美淤呂志佐傳佐志能煩雷

終聲同本方末反云曾

能爾閉備登敘曾能爾閉備登敘志藝都伎能煩雷阿美淤呂志佐傳佐志能煩雷

本方

阿伊志阿伊志

末方

阿伊志阿伊志

以下至篠波曲竝同

閑野

已下至篠波調聲同上

○按樂家錄此

子

志豆夜能許須宜加麻毛氏加良婆淤比牟

夜許須宜淤比牟夜淤比牟夜許須宜

○本反云

志豆夜能許須宜加麻毛氏加良

阿米那雷比婆理與理許夜比婆理登美久

佐登美久佐毛知氏

○末反云阿米那雷比婆理與理許與夜比婆

理、登美久佐久比佐、登

磯等以○一說云、貞觀中神宴、撰定此歌、明日

政忠平、以觸忌諱、停之、體源鈔云、朱雀帝時、攝

諱不奏、後復歌之、

伊曾良賀佐伎爾、多比都雷阿麻能、多比都

雷、多比都雷四字據本阿麻能、○本反云、伊

和藝毛許賀多米登、多比都雷阿麻能、多比

都雷、多比都雷阿麻能、○末反云、和藝毛許

多賀多米登、多比都雷阿麻能、

篠波

佐佐那美夜、志賀能加良佐伎夜、美志泥都

久、遠美那能與佐佐夜、曾禮毛賀那、加禮毛

賀那、○那一伊登許勢爾、麻伊登許勢爾勢

牟夜、○按本反云、志賀能加良佐伎夜、美志

能、那加禮毛賀那、伊登許勢

阿志波良陀能、伊那都伎賀爾能夜、淤能禮

佐閑、與米遠延受登、氏夜、佐佐宜、氏波淤呂

志夜、淤呂志、氏波佐佐宜夜、加比那宜遠須

大... 卷... 志... 廿...

雷夜○為佐按一說云御前歌此曲則改淤呂志

登氏加比那宜遠須登氏末反云伊那都伎

賀爾能夜淤能禮佐閑與米遠延受登氏佐

佐宜氏波淤呂志

殖春

宇惠都伎夜發黃鐘聲多那加能毛理夜毛理夜

氏布加佐能阿佐知賀波良爾終聲壹越○

宇惠都伎又云那富宇惠都伎又云多那加

和禮遠伎氏發聲布多都麻登雷夜登雷夜

氏布加佐能阿佐知賀波良爾終聲同本方

富多那加又云那富多那加又云布多都麻

登雷夜登雷夜氏布加佐能阿佐知賀波良

爾

本方 阿伊佐阿伊佐

末方 阿伊佐阿伊佐以下至蟋蟀曲竝同

總角

阿宜麻伎遠和佐陀爾發聲自雙夜理氏夜

曾遠毛布登曾遠毛布登曾遠毛布登曾遠

毛布登曾遠毛布登終聲雙調○本反云和

佐陀爾夜和佐陀爾夜

理氏夜曾遠毛布登曾遠毛布登曾遠毛布登曾遠毛布登曾

曾遠毛布登那爾毛雙發聲調勢受志氏夜波雷

備須良波雷備須良波雷備須良波雷備須良波雷備須

良波雷備須良終聲同上○一說云曾遠淤

雷備久良志都波雷備久良志都末反云那

爾毛勢受志氏夜波雷備須良波雷備須良

波雷備須良波雷備須良

大宮同調上聲淤富美夜能知比佐許登泥理夜氏氏爾夜

波氏氏爾夜波多麻那良婆氏氏爾夜○本反云

知比佐許登泥理氏氏爾夜波氏

多麻那良婆比雷波氏爾登理夜與雷波佐

泥米氏氏爾夜與雷波佐泥米氏氏爾夜○末

反云多麻那良婆比雷波氏爾夜波氏氏爾夜波

湊田同調上聲

美那登陀爾久具比夜夜都遠理夜登呂知

那夜登呂知那夜夜都那賀良登呂知那夜

○本反云久具比夜都那賀良登呂知那夜

夜都那賀良毛能毛波受遠理夜○毛波受

大日本史 卷 七

於毛波受遠登呂知那夜登呂知那夜夜都

那賀良登良志那夜○良志或作呂知末反

登良知那夜登良知那夜夜都那賀良登良知那夜

蟋蟀

伎理藝理須能發聲黃鐘泥多佐宇禮多佐美曾

能布爾麻韋理伎氏伎能泥遠富理波牟傳

遠佐麻佐都能遠禮奴淤佐麻佐都能淤禮

奴終聲壹越○梁塵愚按鈔或說云志多良

禮曾伊登加麻宇杼能比登閉能加理藝奴那登理

淤佐麻佐泥多佐發聲壹越宇禮多佐美曾能布

爾麻伊理伎氏伎能泥遠富理波牟傳淤佐

麻佐都能遠禮奴終聲同上○梁塵愚按鈔

米爾曾煩奴良勢與賀禮須雷伊登伊登泥多志

千歲已下至其勢牟邪伊勢牟邪伊雙發聲勢牟邪伊夜勢牟

邪伊夜知登勢能勢牟邪伊夜終聲平調

麻牟邪伊麻牟邪伊發聲同麻牟邪伊夜麻

牟邪伊夜與呂豆與能麻牟邪伊夜終聲同

那富勢牟邪伊本發聲雙調而止○本反聲自雙調移

伊勢牟邪伊勢牟邪伊勢牟邪伊夜

那富麻牟邪伊云末發聲終聲同本方○末反

能伊夜與呂豆與能麻牟邪伊夜

早歌張○篇首二章用閒的拍子加前

伊豆禮紋毛夜登杼麻理終聲下壹越加能

佐伎許延氏聲末發聲終

美夜麻能許都豆良同本調聲久久禮禮許都

豆良末調聲同上○已上二首對的拍子

之別打的的拍子歌之

佐藝能久備登呂牟登終發聲下神雙調伊登波

多那賀宇氏末○按樂家錄佐藝以下

阿加賀理布牟那志理那雷許本和禮毛米

波阿理佐伎那雷許末

登泥理許曾宇志理許曾宇本和禮毛許曾

宇志理許曾宇末○按樂家錄此一

許能惠能美加杼爾許士淤都登本加美能

泥能那祁禮婆末○按樂家錄此一

首天皇即位不歌之

遠美那碁能邪延波本志毛都伎志波須能

加伊許煩知末○按樂家錄是一首夏神樂不歌之

阿夫理登夜比婆理登本比婆理登夜阿夫

理登末指曾字法野指曾字本味野字指曾

由須理阿宜與曾曾理阿宜本曾曾理阿宜

與由須理阿宜末

多爾加良伊加婆遠加良伊加牟本遠加良

伊加婆多爾加良伊加牟末

許禮加良伊加婆加禮加良伊加牟本加禮

加良伊加婆許禮加良伊加牟末

曾曾理阿宜夜曾曾理阿宜本由須理阿宜

夜由須理阿宜末

阿知能夜麻勢夜麻本勢夜麻夜勢夜麻末

許能麻能本加美能泥末由須本須須末多

爾加良本遠加良伊末許禮本加禮末遠美

那碁本志毛都伎志波須能末阿夫本比婆

本方 於介 阿知女 於於於於

大 日本 史 卷 十五

末方 於介 阿知女 於於於

本方 於介

明星 調聲同賢木○按梁塵愚按鈔樂家錄已下至木綿作爲星歌拍子同開野

伎伎理理千歲榮白衆等聽說晨朝清淨偈

夜○千歲已下至淨偈及下文明星並皆音讀按此語蓋出於佛書取以爲神樂歌不

知何故豈後世佞佛者因兩部習考阿加煩志合說漫加此等語乎附以待後考

波明星波久波夜許許那理夜○久一作那志又須

爾志加毛許與比能都伎能多陀許許爾麻

須夜多陀許許爾多陀許許爾麻須夜

白衆等聽說晨朝清淨偈夜阿加煩志波明

星波久波夜許許那理夜那爾志加毛許與

比能都伎能多陀許許爾麻須夜多陀許許

爾多陀許許爾麻須夜

白衆等聽說晨朝清淨偈夜阿加煩志波本

明星波末阿加煩志波本明星波末○已上唱終復歌

始章本末

得錢子

登久勢爾許賀泥夜那雷夜發鐘聲志毛由布

大正
三

比婆遠多禮加波多遠理志登久勢爾許夜
多多良許伎比與夜多禮加波多遠理志登

久勢爾許終聲
平調

和禮許曾波美禮婆夜發聲同
本方宇禮多佐阿

美多遠理氏許志加夜登久勢爾許夜多多

良許伎比與夜多遠理許志加夜登久勢爾

許終聲
本方

多多良許伎比與夜本多多良許伎比與夜

末多多良許伎比與夜本多多良許伎比與

夜末多多良許伎比與夜本多多良許伎比

與夜末
復歌○已上唱終

木綿作調聲同
韓神

由布都久留志那能波良爾夜阿佐多豆泥

阿佐多豆泥阿佐多豆泥夜

阿佐多豆泥麻志毛加美敍夜阿曾倍阿曾

倍阿曾倍阿曾倍阿曾倍阿曾倍阿曾倍夜

阿佐多豆泥伎美毛加美敍本麻志毛加美

敍末伎美毛加美敍本麻志毛加美敍末伎

大相林史
卷
三

美毛加美敍夜阿曾倍阿曾倍阿曾倍阿曾倍阿曾

倍阿曾倍阿曾倍阿曾倍阿曾倍阿曾倍阿曾倍阿曾

加美敍阿曾倍阿曾倍阿曾倍阿曾倍阿曾倍阿曾

倍阿曾倍末

朝倉及樂家錄云此曲用的的拍子按本書

太子時從齊明帝在朝倉宮作此歌醍醐帝

救入之神樂曲為御所反歌朝倉本為越前

風俗歌故用風俗調唱之又

遊宴時以賢木曲調唱之

阿佐久良夜發聲自平調轉黃鐘次伎能麻

呂杼能爾和賀遠禮婆終聲下壹越○一說

米能美那登爾阿備伎勢婆多麻能

和賀遠禮婆發聲同那能理遠志都都由久

波多禮終聲同本方○一說云加都良伎夜

呂毛志良受伊和多雷久米治能都藝波志能許許

邪加閉理那牟伊

畫目用賢木聲調○樂家錄云此

伊加婆加理與伎和邪志氏加阿麻氏雷夜

比雷米能加美遠志婆志登杼米牟志婆志

登杼米牟

伊登許爾加許麻遠都那賀牟阿佐備許賀

佐須夜遠加倍能多麻佐佐能宇閉爾多麻
佐佐能宇閉爾

竈殿米路四美出學志宜米平志宜

登與閉都比美阿曾備須良志毛比佐加多

能阿麻能賀波良爾比佐○此佐或能許惠

須雷比佐○此佐或能許惠須雷

比佐加多能阿麻能賀波良爾登與閉都比

美阿曾備須良志毛比佐○此佐或能許惠

須雷比佐○此佐或能許惠須雷

酒殿

佐加杼能波比呂志麻比呂志美加碁志爾

和賀氏那登理曾志加都宜那久爾

佐加杼能波祁佐波那波伎曾登泥理米能

毛比伎須曾比伎祁佐波波伎氏伎○塵按梁

鈔此下載二首云阿麻能那波良布理佐祁美

禮婆夜閉具毛能久毛能那加那雷久毛能

那加登能那加登美能阿麻能那許須宜遠佐

伎波良比伊能理志許登波祁布能比能多

米阿那許那夜和賀須惠能加美能加美呂

藝能與佐許又云爾波登理波加宜呂登那

比登毛那理許曾美禮疑本末歌也附以備考麻

弓立獻神寶時、唱此曲、○樂家錄云、此曲為大曲、尋常不歌之、

伊勢士麻能、阿麻能、登泥、良賀、多久、富能、祁、

淤、祁、淤、祁、

多久、富能、祁、伊曾、良賀、佐伎、爾、加、富、理、阿、布、

淤、祁、淤、祁、

淤、富、藝、美、能、由、藝、登、雷、夜、麻、能、和、加、佐、久、良、

淤、祁、淤、祁、

和、加、佐、久、良、登、理、爾、和、禮、由、久、布、泥、加、治、佐、

遠、比、登、加、勢、淤、祁、淤、祁、

其駒○按樂家錄云、此曲無本末之別、打的拍子、

曾、能、許、麻、敝、夜、發聲壹越和、禮、爾、和、禮、爾、久、佐、許、

布、久、佐、波、登、理、加、波、牟、美、豆、波、登、理、久、佐、波、

登、理、加、波、牟、夜、終聲據樂家錄、○古一本神樂譜、調聲

以、為、末、歌、云、阿、志、夫、知、能、夜、毛、理、能、志、多、那、

雷、和、賀、許、麻、韋、氏、許、阿、志、夫、知、能、登、良、祁、能、

鎮魂祭歌八曲

阿知女一度 於於於三度、已下、每曲、竝同、

阿米都知爾、伎由良、賀須波、佐由良、賀須加、

美和加毛、加美許曾波、伎泥爾伎許宇、伎由
良那良婆、

伊曾能加美、布雷夜志呂能、多知毛賀登、泥
賀布曾能許爾、曾能多氏麻都雷、

佐都遠良賀、毛多勢能麻由美、淤久夜麻爾、
美加理須良志毛、由美能波受美由、

能煩理麻須、登與比雷米賀、美多麻富須、毛
登波加那富許、須惠波伎能富許、

美和夜麻爾、阿理多氏雷、知加佐遠、伊麻佐
加延傳波、伊都加佐加延年、

和藝毛許賀、阿那士能夜麻能、夜麻能夜麻
毛登、比登毛美雷賀爾、美夜麻加豆良勢與、

多麻波許爾、由布登理志傳氏、多麻知登良
勢與、美多麻阿賀理、美麻賀理麻志志加美

波、伊麻敍伎麻勢雷、
美多麻美爾、伊麻志志加美波、伊麻敍伎麻

勢雷、多麻波許毛知氏、佐理久雷志美多麻、
多麻加閉志須那夜、

已上歌終、唱
下詞十度、

比登布多美與、伊都牟由那那夜、許許能多
理夜、滋野井本年
中行事秘鈔

美神宮歌三十一曲

歛山祭歌

二月一日、歛山伊賀理祭、官司大内人等、各
衣冠、率物忌山向御巫内人入山、伐木作歛、
以葛作笠、行殖田之儀、殖長所歌、
阿那多能志、祁布能多能志佐、伊爾志閉毛、
加久夜阿理祁牟、祁布能多能志佐、

阿波良伎歌

六月十五日、禰宜率祝部、至阿波良木神崎、
採御贄荒蠅時奏之、

阿波良伎夜、志麻波那那志麻登、麻遠勢杼

毛、祁那志加氏、氏婆夜志麻那理、歌終、三唱
惠伊夜、以

下三首
皆同、

阿賀伎美能、淤富牟波麻傳能、碁邪布泥能、
勢美能宇閉爾、知與登伊布登理、麻比阿曾
夫、

阿賀伎美能、伊能知遠許波婆、佐佐禮伊志能、伊波富登那理氏、許祁能牟須麻傳、阿賀伎美能、美久良能夜麻爾、志富能美都碁登、登美許曾伊理麻勢、

降神歌

同日清酒作内人、神主、玉串大内人、至興玉社前、供神酒御贄、行御卜事、御巫内人執鴉尾琴、以笏轆之三度、唱此歌、阿波理夜、由波受登麻遠佐奴、阿佐久良爾、阿波理夜、由波受登麻遠佐奴、阿佐久良爾、

阿麻都加美、久爾都加美、淤理麻志麻勢、阿波理夜、由波受登麻遠佐奴、阿佐久良爾、那雷伊加豆知毛、淤理麻志麻勢、阿波理夜、由波受登麻遠佐奴、阿佐久良爾、加美都淤富延、志毛都淤富延、毛麻伊理多

麻閉

歌終、御巫内人以嘯聲卜、身清濁、又卜定神饌器物、

月次祭歌

十六日、神主、玉串大内人、及内外物忌父等、各衣冠、獻神饌、事終就直會座、物忌父等執

琴奏此歌、清酒作、禰宜、神主、玉串、大内人、竝
奏倭舞、曾主、玉串、大内人、又、内、長、神、主、父、等
美夜備登能、佐勢雷佐加伎遠、和禮佐志氏、
與呂豆與麻傳爾、加那傳阿曾婆牟、

十七日曉旦、清酒作酒作内人等、獻悠紀神
饌、事終諸司就直會座、内人執琴授大物忌
父、時清酒作内人起舞、大物忌父弄琴、物忌
父等唱歌、神官各因座次奏舞、及酉刻鳥名
子拍志多良手、歌此曲、○按元元集云、鳥名
子舞、蓋出自天窟、長

鳴鳥故事、
附以備考、

志多良宇氏登、氏氏賀能多閉婆、宇知波牟
倍理、那良比波牟倍理、阿許米能曾氏、夜禮
氏波牟倍理、遠備爾夜勢牟、多須伎爾夜勢
牟、伊邪勢牟、伊邪勢牟、多加能遠爾勢牟、
志多良波志理、宇知、淤富都能波麻閉、由祁
婆阿布、毛能加波米、多知許賀牟佐、
志多良波、與泥波夜加波婆、佐祁久美阿藝
氏毛禮、登美能都加比、

伊祁富良禮與波知須波和禮宇惠牟波知
 須賀宇閉爾那美久良多氏良禮與
 伊邪多知那牟遠志能加毛杼理美豆麻佐
 良婆登美敍麻佐良牟
 同日齋王拜神宮齋宮寮諸司各供其事祭
 使參入歌人先吹笛就座之後唱歌吹笛弄
 琴宮司以下各奏倭舞寮司中臣亦舞其歌
 用美那都伎曲次神主舞用宮人曲見前次
 祭使舞用大宮曲次寮官舞用大宮千木曲

次鳥名子等進齋王候殿與舞姬候殿中間
 唱歌吹笛弄琴唱阿米那雷夜等十二曲交
 攜手回翔後聚頭一所各合手而退
 美那都伎能淤富與曾碁呂毛比邪都伎氏
 與呂豆與麻傳爾加那傳阿曾婆牟
 淤富美夜能登加宜爾伎韋雷淤伎能登理
 曾禮遠美氏曾良能阿良多加登備加祁雷
 米理
 淤富美夜能知藝爾淤比多雷夜麻加佐伎

久夜與伎許爾氏遠登理加祁氏伊邪夜阿
曾婆牟、
美那美那伎登理波、加理爾敍阿雷、阿良禮
布理、志毛遠久與毛、與登毛佐多米受、
淤富加波夜那藝波、比呂久氏多氏雷、淤富
加波夜那藝與伎加許爾氏、遠登理加祁氏、
伊邪夜阿曾婆牟、
波麻爾伊傳氏阿曾夫、知登理那久、阿夜毛
那伎許麻都賀宇、閉爾阿美那遠加禮曾、

多知波那賀毛登爾、美知遠布美氏、加宇婆
志夜和賀加與閉婆敍、都麻毛曾呂布、已上

首、曲末唱阿麻
能於比、凡三聲、

九月神衣祭直會、官司奏舞之後、唱此歌、
那賀都伎能志具禮能阿米爾、奴禮氏許曾、
夜麻能許能波波、宇良加閉雷良米、

十二月月次祭、官司奏舞時唱之、
宇治夜麻能、伊須受能波良爾、美知多知氏、
與呂豆與麻傳登、加那傳阿曾婆牟、
建久皇
大神宮

大和
本
卷
三

臣源雅信撰其呂律譜奧儀鈔左近衛少將

藤原忠房作笛譜胡琴錄一條帝時源信明撰

箏琵琶譜古今著聞集體古者御遊必先奏

本曲次唐樂先後之序自有一定之式也御遊

鈔樂錄其奏本曲先奏調子後唱歌助音數人

器用和琴笛琵琶箏篳篥各一拍節用笏

拍子增鏡古今著聞集樂家錄堀河帝嘉承中以穴貴櫻

人席田鳥破急賀殿急為呂歌青柳萬歲樂

五常樂急為律歌帝好唐樂御遊多不奏本

曲故廢笏拍子專用三鼓御遊用三鼓是為

始保安以後往往有以唐樂為先者保安以下據御

遊鈔近衛帝久安三年法皇御遊以鳥破急賀

殿急穴貴妹與我為呂歌萬歲慶雲三臺破

急五常樂破急扶南老君子迴忽甘州陪臚

伊勢海我門更衣淺水為律歌樂家錄蓋非舊

式也凡傳本曲者有三家權大納言藤原宗

家源資賢少納言源師廣其說各有小異體源

鈔胡琴教錄師廣唯律歌用平調呂歌用雙

姓據尊卑分脈

調者古今卒無變也、西宮記、樂家錄、

催馬樂六十一曲

呂歌 三十曲

穴貴 拍子一段二段各五、三段四、一段

阿那多布登、祁布能多布登佐夜、伊爾志閉

毛、波禮、一段伊爾志閉毛、加久夜阿理祁牟夜、

祁布能多布登佐、二段阿波禮、曾許與志夜、祁

布能多布登佐、三段

新年 拍子同上

阿多良志伎、登志能波志米爾夜、加久志許

曾、波禮、一段加久志許曾、都加閉麻都良米夜、

與呂豆與麻傳爾、二段阿波禮、曾許與志夜、與

呂豆與麻傳爾、三段

梅枝 拍子同上

牟米賀延爾、伎韋雷宇具比須夜、波雷加祁

氏、波禮、一段波雷加祁氏、那祁杼毛伊麻陀夜、

由伎波布理都都、二段阿波禮、曾許與志夜、由

伎波布理都都、三段

葦垣 拍子五段各七〇按此

阿志賀伎麻賀伎麻賀伎加伎和祁氏布許

須登淤比許須登多禮 一段 氏布許須登多禮

加多禮加許能許登遠淤夜爾麻宇與許志

麻宇志志 二段 登杼呂祁雷許能伊閉許能伊

閉能能 作〇能或遠 登與米淤夜爾麻宇與許志

祁良志毛 三段 阿米都知能加美毛加美毛曾

宇志多倍和禮波麻宇與許志麻宇佐受 四段

須賀能泥能須賀那須賀那伎許登遠和禮

波伎久和禮波伎久加那 五段

櫻人 此拍子二段各十二〇按

佐久良比登曾能布泥知治 〇知治或米志

麻都多遠登麻知都久禮雷美氏加閉理許

牟夜曾與夜佐須加閉理許牟夜曾與夜 一段

許登遠許曾阿須登毛伊波米遠知加多爾

都麻佐雷勢那那禮婆阿須毛佐泥許士夜

曾與夜佐須毛佐泥許士夜曾與夜 二段

葛城 拍子一段六二

段七、三段九

加都良伎能、段一良能麻閉那雷夜、登與良能
氏良能、爾志那雷夜、段一延能波韋爾志良多
麻志豆久夜、麻志良多麻志豆久、淤志登杼、
淤志登杼、段二志加志氏婆、久爾敍佐加延年
夜、和伊閉良敍登美勢牟、淤志登杼、淤志登
杼、淤志登杼、淤志登杼、此三段○續日本紀、以
時童謠、其詞稍有異同、云、葛城寺乃前在也、
豐浦寺乃西在也、於志止度、刀志止度、櫻井
爾、白壁之豆久也、好壁之豆久也、於志止度、
刀志止度、然為波、國曾昌由流也、吾家良曾
昌由流也、於志止度、刀志止度、

竹河

拍子二
段各七

多祁加波能、波志能都米那雷夜、波志能都

米那雷夜、波那曾能爾、波禮、段一波那曾能爾、

和禮遠婆波那氏夜、和禮遠婆波那氏夜、米

邪志多具閉氏、段二

河口

拍子同上○
近世不歌之

加波久知能、勢伎能阿良賀伎夜、勢伎能阿

良賀伎夜、麻毛禮杼毛、波禮、段一麻毛禮杼毛、

許延氏和禮泥奴夜、許延氏和禮泥奴夜、勢

伎能阿良賀伎

馬二段此歌據催

真金吹

拍子二段各十〇按本書一本

麻賀泥布久伎備能那加夜麻淤備爾勢雷

那與夜良伊志那夜佐伊志那夜淤備爾勢

雷淤備爾勢雷波禮一段淤備爾勢雷富曾多

爾賀波能淤登能佐夜那佐夜良伊志那夜

佐伊志那夜淤登能佐夜淤登能佐夜那佐

夜二段

拍子三

山城

拍子三

夜麻志呂能許麻能和多理能宇理都久理

那與夜良伊志那夜佐伊志那夜宇理都久

理宇理都久理波禮一段宇理都久理和禮遠

富志登伊布伊加爾勢牟那與夜良伊志那

夜佐伊志那夜伊加爾勢牟伊加爾勢牟波

禮二段伊加爾勢牟那理夜志那麻志宇理多

都麻傳爾夜良伊志那夜佐伊志那夜宇理

多都麻宇理多都麻傳爾三段

紀伊國

拍子一段九二段八〇

大和歌集卷之六

伎能久爾能志良良能波麻爾麻志良良能

波麻爾伎氏韋雷加毛米波禮曾能多麻毛

氏許段一加是志毛布伊多禮婆那基理志毛

多氏禮婆美那曾許伎理氏波禮曾能多麻

美延受二段○本註云此餘二段

石川○拍子一段二段六段三段四

伊志加波能許麻宇杼爾淤備遠登良禮氏

加良伎久伊須雷段一伊加那雷伊加那雷淤

備敘波那陀能淤備能那加婆多延多雷段二

加夜雷加夜雷加那加婆多延多雷段三

此殿拍子二段各八

許能登能波牟倍毛牟倍毛登美祁理佐伎

久佐能阿波禮佐伎久佐能波禮段一佐伎久

佐能美都婆與都婆能那加爾登能都久理

勢理夜登能都久理勢理夜段二

此殿西拍子同上註云已下三首一作倉垣本不必歌之

許能登能爾志能爾志能久良賀伎波雷

備須良阿波禮波雷備須良波禮段一波雷備

大和歌集卷之六

大日本書紀卷之六十一
新羅國
志

須良阿由祁杼由祁杼都伎勢受爾志能久

良賀伎夜爾志能久良賀伎夜段二

此殿與拍子同上○一作酒屋

許能登能能淤久能淤久能佐加夜能宇知

多麻理○知催馬樂譜阿波禮宇知多麻理

波禮段一宇知多麻理和禮遠和禮遠許布良

志遠佐加許延那雷夜遠佐加許延那雷夜

段二鷹山拍子同上

多加夜麻爾多加遠多加遠波那知阿宜淤

久遠那美阿波禮淤久遠那美波禮段一淤久

遠那美和賀須和賀須雷登伎爾阿閉雷勢

那加毛夜阿閉雷勢那加毛夜段二首據一本上三

妹與我拍子一

伊毛登阿禮登伊雷佐能夜麻能夜麻良良

藝氏那登理布禮曾夜加遠麻佐雷賀爾夜

登久麻佐雷賀爾夜

美作拍子二段各八○按一本為

嗟峨帝大嘗主基風俗歌

美麻佐加夜久米能久米能佐良夜麻佐良

佐良爾那與夜佐良佐良爾那與夜段一佐良

佐良爾和賀那和賀那波多延士與呂豆與

麻傳爾與呂豆與麻傳爾段二

藤生野拍子同上

布治布能能加多知加多知賀波良遠志米

波夜志那與夜志米波夜志那與夜段一志米

波夜志伊都伎伊波比志○伊都伎已下一

毛志雷久登伎爾阿閉雷加毛夜登伎爾阿

閉雷加毛夜段二

席田拍子二段各六○按一本為

牟志呂陀能夜牟志呂陀能伊奴伎賀波爾

夜○伊下同一有須牟都雷能伊奴伎賀波爾

夜須牟都雷能段一須牟都雷能夜須牟都雷

能知登勢遠加泥氏敘阿曾備阿閉雷知登

勢遠加泥氏敘阿曾備阿閉雷段二

大宮拍子一段十

淤富美夜能爾志能許牟治爾阿夜米許牟

陀理佐夜米許牟陀理多理夜多牟那此歌

本終句梁塵愚按鈔

淺綠拍子一段四段

阿佐韋杼理○韋一作美許伊波那陀曾米加祁

多理登夜美雷麻傳爾多麻比加雷志多比

加雷志牟伎夜字須邪加能志陀理夜那藝

一段麻多波多韋杼那雷勢牟邪伊阿伎波藝

那傳志許加良富比志陀理夜那藝二段

青馬拍子同上○本註云已下二首不必歌之

阿遠能麻波那禮婆登理都那宜佐遠能麻

波那禮婆登理都那宜志能伊佐夜能志能

伊佐夜能佐勢許賀比許那雷曾與呂牟許

一段○曾與一作佐伊下同麻多波多呂牟許能多伊伎

能和良波能佐勢許賀比許那雷曾與呂牟

許二段此歌

妹之門拍子同上

伊毛賀加杼勢那賀加杼由伎須藝加泥氏

夜和賀由加婆比治加佐能比治加佐能阿

米毛夜布良那牟志傳多遠佐一段阿麻夜杼

理加佐夜杼理夜杼理氏麻加良牟志傳多

遠佐二段此歌

本滋拍子二

毛登志宜伎毛登志宜伎伎備能那加夜麻

牟加志與理牟加志加良一段牟加志加良牟

加志與理那能布理許奴波伊麻能與能多

米祁布能比能多米二段

美濃山拍子一段十○按此

曲與地久急同音

美能夜麻爾志士爾淤比多雷多麻加志波

登與能阿加理爾阿布賀多能志佐夜阿布

賀多能志佐夜

總角拍子同上

阿宜麻伎夜登宇登宇比呂婆加理夜登宇

登宇佐賀理氏泥多禮杼毛麻呂備阿比祁

理登宇登宇加與理阿比祁理登宇登宇

田中拍子同上○按此

多那加能韋杼爾比加禮雷多那藝都米都

米阿許米、許阿許米、多理良理、多那加能許
阿許米、

酒飲拍子一段八〇按此
曲與胡德樂同音

佐祁遠多字倍氏、多倍惠宇氏、多牟登許理
敍、麻宇傳久雷、與呂煩比敍、麻宇傳久雷、多
牟那多牟那、多理理良良、

眉刀自女拍子同上〇一作御馬草、
按此曲與酒清司同音、

美麻久佐登理加閉、麻由登士米、麻由登士
米、麻由登士米、麻由登士米、麻由登士米、夜、

麻由登士米、麻由登士米、

難波海拍子一
段十二

那牟婆能宇美、那牟婆能宇美、許藝毛氏能
煩雷、遠夫泥淤富夫泥、都久志都麻傳爾、伊
麻須許志能煩禮、夜麻邪伎麻傳爾、

我家拍子一
段十一

和賀伊閉爾波、登婆理知夜宇毛、多禮多雷
遠淤富伎美久麻勢、〇久一作伎牟許爾勢牟、美
佐加那爾、那爾與祁牟、阿波備都比、〇都比、
一作佐

陀遠加是與祁牟阿波備佐陀遠加加是與

祁牟此歌據一本

無力蝦拍子一段八○按此曲與吉簡同音

知加良那伊加閉雷知加良那伊加閉雷富

泥那伊美美受富泥那伊美美受

鈴鹿河拍子一段九

須受加賀波夜曾勢能多伎遠美那比登能

米豆雷毛志雷久登伎爾阿閉雷登伎爾阿

閉雷加毛

奧山拍子一段九

淤久夜麻爾伎伎雷夜遠治伎夜波祁豆雷

麻伎夜波祁豆雷伎祁豆雷遠治已上二首據異本鈴

鹿河拍子體源鈔

奧山爾拍子一段十二○一作奧爾

淤久夜麻爾伎那賀須佐加伎賀遠治伎夜

登伎夜登伎毛夜波祁豆雷麻伎夜波祁豆

雷伎那賀須遠治伎夜波祁豆雷伎夜波祁

豆雷伎祁豆雷遠治

律歌 二十曲

我駒 拍子二 段各六

伊傳阿賀許麻波夜久由伎許勢麻都知夜

麻阿波禮麻都知夜麻波禮 段一 麻都知夜麻

麻都良牟比登遠由伎氏波夜阿波禮由伎

氏波夜美牟 段二

澤田川 三段拍子一 段九二 段四

佐波多賀波曾傳都久婆加理夜阿佐祁禮

杼波禮 段一 阿佐祁禮杼久爾能美夜備登夜

多加波志和多須 段二 阿波禮曾許與志夜多

加波志和多須 三段首據一已上三

高砂 拍子七段各五 ○按此 曲與長生樂破同音

多加佐碁能佐伊佐碁能多加佐碁能 段一 遠

能開爾多氏雷志良多麻多麻都婆伎多麻

夜那藝 段二 曾禮毛賀登佐牟麻志毛賀登麻

志毛賀登 段三 泥理遠佐美遠能美敍加祁爾

勢牟多麻夜那藝 段四 那爾志加毛佐那爾志

加毛那爾志加毛 段五 許許呂毛麻陀伊祁牟

由理婆那能、佐由理婆那能、段六祁佐佐伊多

雷波都波、一波字據本那爾阿波麻志、毛能遠、佐

由理婆那能、段七

夏引、拍子一段九、二段十四、五截、

那都比伎能、志良伊登、那那婆加理阿理、截一

佐碁呂毛爾、淤理氏毛伎勢牟、麻志米波那

禮與、一段、二截、加多久那爾、毛能伊布遠美那加

那麻志、三截、阿佐藝奴毛和加米能碁登久、多

毛登與久、伎與久加多與久、四截、許久備夜須

良爾麻志伎勢米加毛、二段、五截、○按異本、
結句下又有奴比伎

勢米加毛一句、

貫河、拍子各九

奴伎加波能勢能、夜波良多麻久良、夜波良

加爾、奴雷與波那久氏、淤夜佐久雷都麻、一段一

淤夜佐久雷都麻波、麻志氏雷波志、志加佐

良婆、夜波藝能伊知爾、久都加比爾加牟、二段

久都加波婆、知加伊能富曾志伎遠加閑、佐

志波伎氏、宇波毛登理伎氏、美夜治加與波

牟三

段

東屋

拍子一段九

阿豆麻夜能麻夜能阿麻理能曾能阿麻曾

曾藝和禮多知奴禮奴登能杼比良加勢一段

加須賀比毛登邪志毛阿良婆許曾曾能登

能杼和禮佐佐米淤志比良伊氏伎麻勢和

禮夜比登豆麻

二段已上二首據異本東屋拍子體源鈔

青柳拍子二

段各六

阿遠夜藝遠加多伊登爾與理氏夜淤祁夜

宇具比須能淤祁夜一段宇具比須能奴布登

伊布加佐波淤祁夜宇米能波那賀佐夜二段

伊勢海拍子一段十此曲與拾翠樂同音二截○按

伊勢能宇美能伎與伎那藝佐爾志富加比

爾那能理曾夜都麻牟加比夜比呂波牟夜

一段多麻夜比呂波牟夜二截

庭生拍子一段九

爾波爾淤布雷加良那豆那波與伎那那理

波禮美夜備登能一段佐具雷布久呂遠淤能

禮加祁多理

截二

爾波爾淤布雷

反一

句

走井

拍子同上

波志理韋能許賀夜加理遠佐米加祁截一曾

禮爾許曾麻由都久良勢氏伊登比伎那佐

米

截二

飛鳥井

拍子同上

阿須加韋爾夜杼理波須倍志夜淤祁截一加

宜毛與志美毛比毛佐牟志美麻久佐毛與

志

截二

我門

拍子一段六、三段七、二段八

和賀加杼爾和賀加杼爾宇波毛能須曾奴

禮志多毛能須曾奴禮阿佐那都美由布那

都美阿佐那都美

一段一

阿佐那都美由布那都

美和賀那遠志良麻久富志加良婆美曾能

布能美曾能布能段二美曾能布能美曾能布

能阿夜米能許富理能陀伊理夜宇能麻那

牟須米登伊閑淤登牟須米登許曾伊波米

三段

...

...

...

...

我門乎

拍子二段各七

和賀加杼遠登佐牟加宇佐牟泥雷遠能許

與志許邪雷良志夜與志許邪雷良志夜一段

與志那志爾登佐牟加宇佐牟泥雷遠能許

與志許邪雷良志夜與志許邪雷良志夜二段

大路

拍子同上○此歌春時用之

淤富淤治爾曾比氏能煩禮雷阿遠夜藝賀

波那夜阿遠夜藝賀波那夜一段阿遠夜藝賀

志那比遠美禮婆伊麻佐加理那理夜伊麻

佐加理那理夜

二段此歌據異本

太芹

拍子一段三十四

淤富勢理波久爾能佐陀毛能許勢理許曾

由傳氏毛宇麻志許禮夜許能是牟婆牟佐

牟陀能伎能由志能伎能婆牟牟志賀米能

杼宇佐伊加久能佐伊比夜宇佐伊登佐伊

理夜宇米牟加須米宇祁多雷伎理登富志

加那波米婆牟伎碁呂久加閑志伊知呂久

能佐伊夜志佐宇邪伊夜

淺水

拍子一段

宇

阿佐牟豆能波志能登杼呂登杼呂登布理

志阿米能布理爾志和禮遠多禮敘許能那

加備登多氏氏美毛登能加多知勢宇曾許

志登夫良比爾久雷夜佐伎牟陀知夜

刺櫛

拍子一段

志

佐志具志波登宇麻理那那都阿理志加杼

多祁久能士與宇能阿志多爾登理與宇佐

理登理登理志加婆佐志具志毛那志夜佐

伎牟陀知夜

鷹子

拍子一段

多加能許波麻呂爾多婆良牟夜氏爾須惠

氏阿波豆能波良能美久雷須能和多理能

宇豆良都良勢牟夜佐伎牟陀知夜

逢路

拍子一段十三以

阿布美治能志能能遠布夫伎波夜比加受

許毛知麻知夜勢奴良牟志能能遠布夫伎

夜佐伎牟陀知夜

道口

美知能久知多祁布能許布爾和禮波阿理

登淤夜爾麻宇志多倍許許呂阿比能加是

夜佐伎牟陀知夜已上二首據異本拍子樂家錄

更衣

許呂毛賀閉勢牟夜佐伎牟陀知○知下一有夜字

和賀伎奴波能波良志能波良波藝能波能

○能一須理夜佐伎牟陀知夜

何為

伊加爾勢牟勢牟夜遠志能加毛杼理伊傳

氏由加婆淤夜波阿理久登佐伊那米杼米據

梁塵愚按鈔與豆麻佐陀米都夜佐伎牟陀知夜

鷄鳴一段○拍子關按此曲與鷄鳴樂同音

登理波那伎奴氏布加佐佐久良麻呂賀志

加毛能遠淤志波志伎多理韋氏須禮那雷

許那須麻傳此歌據異本

老鼠拍子一段十○一作西寺按此曲與林歌同音

爾志傳良能淤伊泥受美和加泥受美淤牟

毛都牟都、祁佐都牟都、祁佐都牟都、富宇志、爾麻宇佐牟、志爾麻宇勢、富宇志、爾麻宇佐牟、志爾麻宇勢。古本催馬樂譜

陰名一段拍子關

久煩能那遠婆、那爾登加伊布、久煩能那遠

婆、那爾登加伊布、都良多理、祁布久那宇多

毛呂、都良多理。○按梁塵愚按鈔此句作祁

布久那宇多毛呂。異本催馬樂譜

東遊傳言宣化帝元年有神降於駿河宇土

濱歌舞絕妙、國人道守氏摸其舞曲而傳之、

名曰東遊。續教訓鈔即東舞也。三代實錄寬

歷朝祭祀用之。體源鈔其器古用和琴、後

有笛、篳篥、舞者四人、細纓冠、著綾袴袍、插櫻

花于冠左、陪從三人、衣冠著襲、淺鞆冠、右插

酴醾花。樂家錄醍醐帝延喜二十年、敕定其序

次如左、賀茂臨時祭亦準此。古本東遊歌譜

東遊五曲

一歌

遠遠遠遠波禮那氏遠登登能開呂那宇多
登登能開牟那佐加牟能泥遠遠遠遠

二歌

和賀勢許賀那佐能許登氏波那那都遠能
夜都遠能許登遠志良倍多雷碁登夜那遠
加那夜麻能加都能那夜遠遠遠遠

駿河歌

六段有舞○一作駿河舞歌

宇杼波麻爾須雷賀那雷宇杼波麻爾宇知
與須雷那美波那那久佐能伊毛許登許曾

與志

一段

許登許曾與志阿開雷登伎伊佐佐泥那牟

夜那那久佐能伊毛許登許曾與志

二段

阿那

夜須良那阿那夜須良夜須良阿那夜須良

那泥理能遠能許呂毛能曾傳遠多禮氏阿

那夜須良那

三段

知杼理由惠爾波麻爾傳氏

阿曾夫知杼理由惠爾阿夜毛那伎許麻都

賀宇禮爾阿美那波理曾阿美那波理曾

四段

伊波多志多延加佐和須禮多理夜伊波多

志多延登能波良毛志雷久毛賀那夜加佐
 麻都理加牟加佐麻都理淤加牟夜段五志良
 邪良牟阿是加曾能登能波良志良邪良牟
 伊波多那雷夜多閑能登能波知加伎登那
 理遠知加伎登那理遠段六
 求子歌二段
 有舞
 阿波禮知波夜夫雷加毛能夜志呂能比米
 許麻都一段阿波禮比米許麻都與呂豆與布
 登毛伊呂波加波阿波禮伊呂波加波良士

段二

大廣歌

二段 呂志或淤富比禮

淤富比禮夜遠比禮能夜麻波與理氏許曾

一段與理氏許曾夜麻波與良那禮夜登富米

波阿禮杼

二段 東遊歌譜

風俗二十五曲

小筑波

遠都久婆遠許由雷須理伎奴加閑理伎氏
 夜多賀許比須具勢遠都久婆遠許由雷須

伎奴○須下疑

小淘綾指由雷賦野對效賦閑野對

許與呂藝能、伊曾多知那良志、伊曾那良志、

那都牟米那志、奴良須那、奴良須那、淤伎爾

遠禮、遠禮那美夜、

奴呂奴呂毛、伎美賀米須倍伎、米須倍伎、那

遠志都美、都美氏波夜、

玉垂

多麻多禮能、加米遠那加爾須惠氏、阿雷士

波毛夜、佐加那麻藝爾、佐加那登理爾、許由

雷藝能、伊曾能、和加米加理阿宜爾、

鴛鴦○一作乎之高

遠志多加倍、加毛佐閉伎韋雷、波良能伊那

能夜、多麻毛波、麻泥那加理曾夜、淤比毛都

久賀爾夜、淤比毛都久賀爾、○三句已下、一作波良能伊那

能爾、淤布雷多麻毛波夜、麻泥那加理曾夜、

志太浦

志陀能、宇良遠、阿佐許具遠、夫泥、佐志與勢

呂和禮佐閉能理氏那志陀志陀能宇良遠
美牟夜

君乎

伎美遠淤伎氏阿陀志許許呂遠和賀毛多
婆夜那與夜須惠能麻都夜麻那美毛許延
許延那牟夜那美毛許延那牟
遠方

遠知加多夜加能加多夜阿陀知能波良爾
多多雷加良爾

多多雷加良爾宇和雷加良爾淤能遠爾與
須雷佐奴登志那久爾
與勢婆與勢與勢婆與勢與曾布雷比登能
爾久加良那久爾

小車
遠具雷麻爾志伎能比毛登加牟與比理遠
志能婆勢與夜那和禮志能婆勢許和禮志
能婆勢
曾與麻佐爾泥氏祁良志毛都伎能淤毛遠

佐和多雷久毛能麻佐夜祁久美雷許佐夜

祁久美雷○按一說此歌題曰月面句中也附以備考

陸奧與外麻味對法

阿波禮夜阿牟久麻爾伎理多知和多理阿

祁奴登毛勢那遠婆夜良士麻氏婆須倍那

志夜心身麻久爾

甲斐與特與曾市雷此登指

加比賀泥遠佐夜爾毛美志賀夜祁祁禮那

久祁祁禮那久與許富理多氏雷佐夜能那

加夜麻

常陸

都久婆泥能許能毛加能毛爾加宜波阿禮

杼夜伎美賀美加宜爾麻須加宜毛麻須加

宜毛那志夜

比多知爾毛多遠許曾都久禮阿陀許許呂

夜加奴登夜伎美賀夜麻遠許延能遠許延

阿麻與伎麻勢雷

筑波山

阿良多爾淤布雷登美久佐能波那氏爾都
美禮氏美夜開麻韋良牟那加都多延

東路

阿豆麻治爾加雷加夜能與許富治爾那佐

祁遠加伊加雷加夜能美泥婆夜許登毛夜

須良爾加雷加夜能志佐夜加伊加雷加夜

能

管叢

須賀牟良能夜波禮許須賀牟良能夜牟良

能夜須賀牟良能夜淤比氏婆和禮許曾加

伊加良米

知知良良

知知良良賀加杼爾宇曾夫伊麻呂許敘多

氏禮氏宇杼遠比佐宜氏那杼加波夜多氏

理志毛勢邪良牟淤能禮賀夜伊登許勢能

加杼爾氏宇杼遠比佐宜氏

我門

和賀加杼能夜志陀良許夜那藝佐婆禮登

宇登宇志陀雷許夜那藝志陀雷加伊氏婆
那與夜志陀雷許夜那藝

志陀雷加伊氏婆夜久爾敍登美勢牟許富

理敍佐加延牟佐登敍登美勢牟和伊閉敍

登美勢牟夜志陀雷許夜那藝

伊勢人

伊勢備登波阿夜志伎毛能遠夜那杼氏閉

婆遠夫泥爾能理氏夜那美能宇閉遠許具

夜○閉本書作那美能閉遠許具夜○今據一本

具斐嶺

加比賀泥爾志呂伎波由伎加夜伊那遠佐

能加比能祁碁呂毛夜佐良須氏都久理夜

佐良須氏都久理

鳴高○又云

那理多加志夜那理多加志淤富美夜知加

久氏那理多加志阿波禮能那理多加志○按

河海鈔此句下有淤登那勢曾夜淤登那勢

曾阿那加麻許禮波毛夜美曾加那禮六句

八少女來

夜遠登米波和賀夜遠登米敘多都夜夜遠
 登米多都夜夜遠登米加美能麻須一本據多
 加麻能波良爾多都夜遠登米多都夜夜遠
 登米一本據多彼行一本據多
 加能由久波加理加久具比加加理那良婆
 波禮夜登字登字一本據多
 加理那良婆一本據多那能理敘勢麻志那遠久
 具比那理夜登字登字俗本風
俗歌譜

大日本史卷之二百

