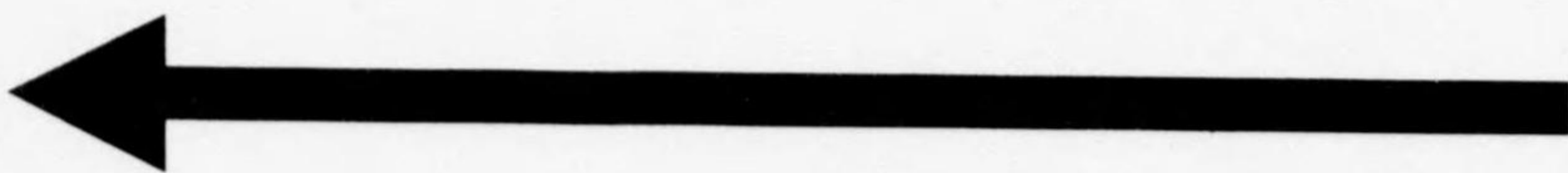


80
7

80-37
1200501321420

×
複写

始



5.8.9

公爵松方正義君題字
外山脩造君序文



日本全國諸會社役員錄



完



昭和四年刊行

會社名 商業興信所藏版

火災上海運送保險

本邦火災保險業の鼻祖



東京火災保險株式會社

取締役社長 安田善五郎

資本金 壹千萬圓

諸積立金 壹千六拾壹萬圓

総保險契約高 參拾貳億貳千萬圓

本店 東京市麹町區大手町一丁目六番地
支店 大阪 京都 横濱 神戸 名古屋 仙臺 福岡 京城
代理店 内地 滿鮮 支那 印度 及 歐米 主要地 貳千八百餘ヶ所

一 商業上ノ取引ヲ安全ニセント欲セバ先ヅ相手方ノ身元信用ヲ知ルヲ最モ必要トス而シテ之ヲ知ルノ捷徑ハ興信所ヘ加盟スルニ如クハナシ

一 興信所ノ加盟者ハ若干ノ加盟金ヲ支出セバ臨時必要ニ應ジテ商工業者ノ身元信用ヲ審問シ得ルノミナラズ商業上有益ナル種々ノ報告ヲ受ケ損害ヲ未然ニ防グノ利益アリ

一 歐米ニ於テ稍手廣ニ營業スル商人ニシテ興信所ニ加盟セザルモノ稀ナリ興信所ハ商業界ニ缺ク可カラザル一大機關ニシテ米國ニ於テハ商業ノ母ト稱セララル

一 我興信所ノ調査區域ハ内國、臺灣、朝鮮、滿洲等ノ都邑數百箇所ニ亘リ尙歐米諸國ノ興信所ト連絡ヲ通ゼルニ依リ海外ニ對スル審問ニモ應答スルコトヲ得

一 商工業者ハ自己ノ營業竝ニ資産ノ状態ヲ詳細ニ興信所ニ知ラシメ以テ信用ヲ高ムルコトヲ得策トス興信所ニ向ツテ虚偽ノ報告ヲナスハ自ラ信用ヲ傷クルモノナリ

Takeuchi's
All-Steel Safe

庫金製内竹京東

金庫構成法ノ革新

五層壓延クローム鋼配置



(呈送表格價)

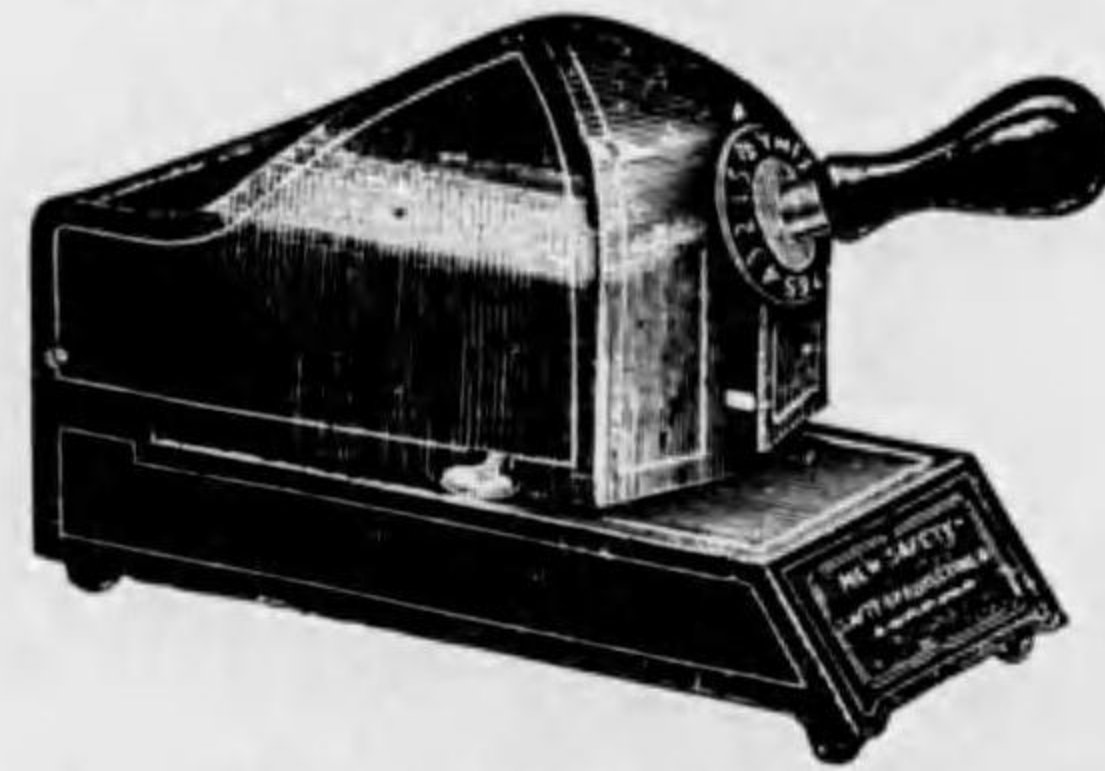
最新オール・スチール輕量金庫
防火材料 硅藻土壓搾充填

町野平 店商喜藤伊 市阪大

所張出筋堀
筋堀町路淡區東内市

店支州九
町西上多博

器護保形手ルアデイア



最新の装置に成る切込み式文字の外郭は不滅インキを以て印刷し絶對に改竄變造を許さず

米國シンシナチ・タイム・レコーダー會社製
カード・タイム・レコーダー

(營業品目錄進呈)

事業の運程は規律ある從業に依りて進展を期し得べし本器は就業時間を最も公平に記録し新進操業法の第一必備品なり

目丁二町野平區東市阪大

店商喜藤伊

町西上多博 店支州九
筋堀町路淡區東内市 所張出筋堀

器拔打色着式新最型象

有効第一 着色打拔器の時代

過去十數年間毫も進歩の跡なき手形保護器、變造は巧妙を極め今や此が防止策に對し流通上の大脅威は明なる事實として誠に猶豫なき重要問題で無色打拔器に印刷着色式は防禦力薄弱の時代なる此使命を果す唯一の武器として着色打拔器の發賣は流通平和の爲め實に大なる成功であります、着色打拔は尤も合理的に出來て居りますから從來使用の何種の保護器に對しても數等の安全効率を有して居ります。

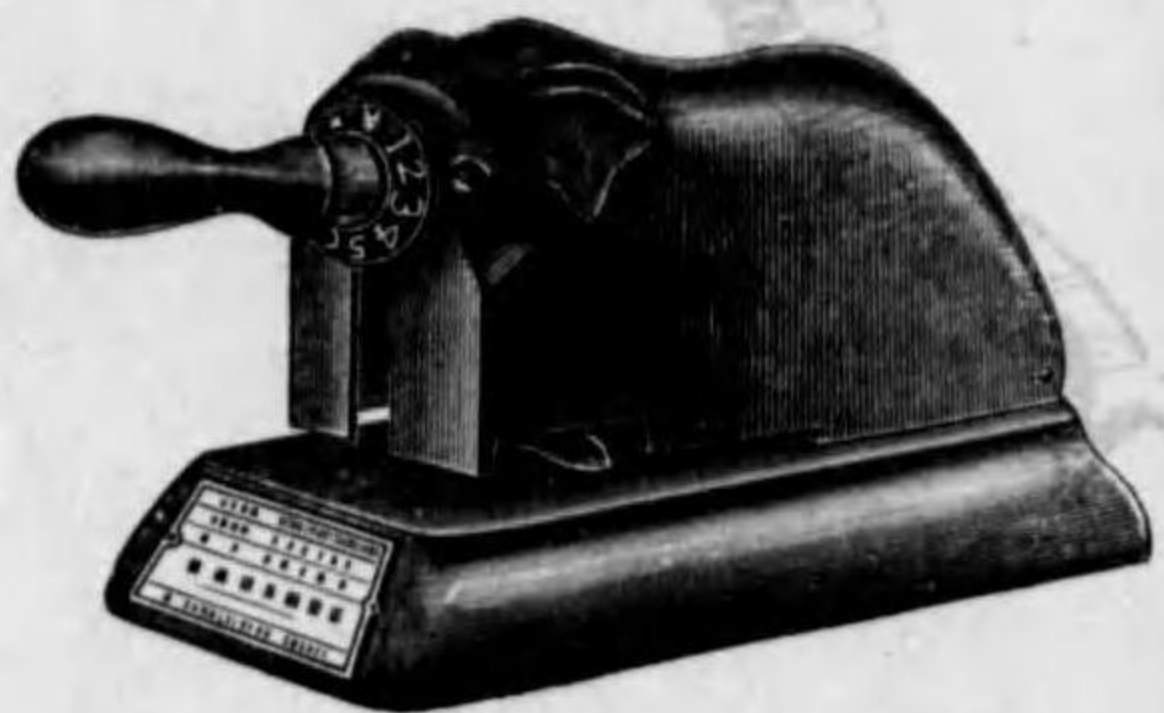
工研乙第九〇六號

報告書

依頼者 塚口忠吉
 依頼事項 手形打拔用黒色インクの試験
 右依頼事項に對する報告左の如し
 依頼者提出の手形打拔用黒色インクに就て其脱色試験を施行したる結果次の如し
 一、試験に於ては各紙質の異なる五種の紙片に此インクにて着色し供試片となせり
 二、供試片を一〇%苛性曹達水溶液、一〇%鹽酸水溶液及一〇%苛性曹達水溶液、一〇%水を加へて乳状となし水にて静置し全量を濾過し各二四時間浸漬せしに着色に變化を認めず
 三、供試片を各水の九〇%エチルアルコール、ベンゼン、ガソリン、酢酸アミールに二四時間浸漬し更に之等供試片を各上記苛性曹達水溶液、鹽酸水溶液及カルキ水溶液に二四時間浸漬せしに脱色せず
 以上
 大正十五年八月廿三日
 日本石英工業株式會社專務取締役
 巴チニリアイオプ・サイエンス
 コンマーシャル・サイエンス
 組 谷 定 治 郎

●着色打拔數字は「チカゴ」打拔器と同形同寸法

¥1234567890



手形打拔器に於ける着色装置
 實用新案登録第壹〇壹壹貳四號
 象型意匠登録第參六六參壹號

褪色試験報告
 一、試験目的品 手形打拔用黒色インキ
 二、製造所名 京都塚口忠吉商店
 右手形打拔用黒色インキを使用したる試用紙にて盛夏の日光に暴露一ヶ月間(日八時間連続として合計二百四十八時間)に相當する紫外光線に暴露せるに其結果尠少の褪色を見ず
 右報告候也
 大正十五年八月廿三日
 日本石英工業株式會社專務取締役
 巴チニリアイオプ・サイエンス
 コンマーシャル・サイエンス
 組 谷 定 治 郎

店 商 口 塚

倉 高 條 三 都 京

番二二五六阪大貯振。番四四三一(2)局本話電

躍仙堂本店

品用務標 細文登真
 IMPOR...
 大 阪 高 橋 三
 大 阪 高 橋 三

内 外
種 銑 鐵
及 合 金 材 料

木村商事合名會社

大阪市西區幸町通壹丁目

電話櫻川

三〇二番 特長二〇五番
二〇三番 長二〇六番
二〇四番 四〇六番

安治川工場 電話土佐堀二二六八番
津守工場 電話櫻川二九九一番
受信略號 オサカ、センテッキムラ
振替貯金口座大阪一二六一四番

ハニカチーフ
タオル、シキフ、レース

京都市寺町四條北入

寺村牡丹堂

電話本局 三五五六番
三八七八番
振替大阪 四八九六番

物敷床的理想

ムーユリノリ印鳩

年産額

百五十拾萬平方碼

特 徵

衛生 彈力 廉價 耐火
光澤 耐久

ムーユリノリ洋東
社 會 式 株

階四ルピ口山目丁二町五區東阪大 所業營
番〇一九三。番〇六〇二 局本話電

町 丹 伊 外 市 阪 大 場 工
番 一 園 丹 伊 話 電

日本全國諸會社役員錄序

我商業興信所ノ全國諸會社ヲ調査スルヤ兼テ

日本全國諸會社役員錄ナルモノヲ編纂シテ以

テ商業家ノ參考ニ資ス是書區々タル小冊子ト

雖モ全國ノ諸會社ヲ網羅シテ遺ス事ナシ而シ

テ單ニ其役員ヲ記載スルノミナラズ其資本業

務創立年月等ニ至ルマデ之ヲ明記セリ仍チ各

商業消長伸縮ノ大勢亦之レニ由テ見ル事ヲ得
ベシ但其便益ヲ得ルノ深淺厚薄ニ至リテハ其
之レヲ見ル如何ニアルナリ譬バ不龜手ノ方ノ
如シ或ハ大或ハ小運用其人ニ在テ存スルノミ

明治二十八年六月

商業興信所總長

外山脩造

祝



法華

海東書



本邦新業合名
の鼻祖會社 商業興信所の由來

抑も興信事業の由來を擧ぐれば英國は西曆一千八百三十年代に米國は一千八百四十一年に佛國は一千八百五十七年に獨逸は一千八百五十九年に各々種の事業を創起し爾來漸々發達を來たし今や歐米著名の都府にして興信所の設置あらざるなきに至れり而して歐米の興信所に於ては既に數十年の歳月を経たるを以て事業頗る整頓し商業社界の信用と賞讃とを博し銀行會社は勿論一般商業家と雖も少しく手廣に取引するものは皆競ふて此機關を利用し今や實に商業社界缺くべからざる一大有用の機關となり居るなり我國に於ても商業社界は日を逐ふて複雑を加へ勢ひ之を設置せざるを得ざる事となりしより去る明治二十五年四月外山脩造氏首唱の下に我大阪の四銀行有志者相謀て興信所を創立し商業興信所と命名せし次第にして當所は實に我國に於ける斯業の鼻祖なり爾來業運日を逐ふて隆盛を加へ遂に神戸、京都、名古屋、門司、京城の各地に支所を其他の三十有餘ヶ所に出張所及派出所を設け東京興信所と連絡を通せる外内外國領事及正金銀行等の紹介に依り合衆國の大興信所**フラツドストリート**會社獨逸の**シンメルフェンク**倫敦の**フラツドストリート**、**フリチシュ**佛國の**コンテンチオイズ**、**リヨン**英國の**セイド**濠洲の**クームス**と稱する各興信所とも連絡を通じ以て益斯業の發達に務めつゝあり

當所創立以來内外諸名士の參觀せらるゝもの數多なりしが就中異彩を放ちたるは明治三十五年六月十一日曾禰大藏大臣が高崎大阪府知事鶴原大阪市長等を伴ふて當所の事務を參觀せられたると明治三十六年一月十九日松方公爵が吉井日本銀行大阪支店長、野元浪速銀行頭取を伴ふて當所に立寄り詳細に事務を視察せられしとに在り何れも大に當所の業務に就き興味を感せられしものゝ如く確實に業務を執行して商業上及金融上の關係たる本分を盡されたしとの希望及獎勵の辭を與へられたり尙明治三十五年六月十二日大阪**ホテル**に於て當所創立十周年の記念祝宴を開催し官民の重なる人々を招待せしに高崎大阪府知事、古莊控訴院長、鶴原大阪市長、土居商業會議所會頭、松本重太郎氏、小山健三氏を初め官民有力者數十名の出席あり非常の盛會なりしが席上外山商業興信所總長は當興信所の創立理由及び沿革現狀等を陳述し併せて創立以後官民有力者の同情援助に對し感謝の挨拶を爲せしに高崎大阪府知事、鶴原大阪市長、山川正金銀行神戸支店長小山三十四銀行頭取の諸氏續々起立して當所の爲め祝賀の演説を爲し殊に諸氏の演説中興信事業の經濟界に於て必須にして之が創立は我國の經濟歴史に特筆大書すべき價値あるものなりと斷言し且創立以後の成績に對し稱讃の辭を與へられたるは當興信所の歴史中光榮ある一節を飾るものなり

◆合名 商業興信所の業務

商業興信所は如何なる目的を有し如何なる働きを爲すものなりやと云ふに其は下に記載する審問規則に明らかなれども尙ほ茲に一言せん
商業興信所は商業社界信用の發達を助け商業手形の流通を進め金融を圓滑迅速にし又商業上の取引をして便利ならしめ兼て其取引上の危
險を豫防するに在り而して其目的を達せんが爲め取る處の手段は數科に分れたり今左に之を説明すべし

第一 商業上に關する審問回報 當所の加盟者にして取引上の必要により銀行會社商工業者等の資産信用性行營業の狀況等を知らんと欲
するときは兼て當所より附與せる審問切符を以て當所又は支所等へ尋問せらるべし當所又は支所等は直ちに書面を以て(急速を要する
場合口頭を用ゆる事あり)詳細なる回報を爲すべし但此回報書は會社又は個人の秘密を記載せるものなれば最も鄭重に取扱ひ審問者以
外の人に示すこと能はざるものとす若し違ふときは處分せらるゝの條件あり

第二 日報 此報告は商業上の失敗支拂停止破産閉店商工業に關係せる時々之の出來事銀行會社商店の營業狀況一般の金融商況日本銀行の
貸出及預金額等の事實を調査し日日加盟者へ内報するものにして從來此報告に依り加盟者が營業上の參考資料を得大に利便を感じたる
の實例少からず

其他當所及各支所は各會社個人振出又は裏書の約束手形爲替手形等を調査して加盟銀行の參考に供し又數種の書籍を發行して世間の便益
に資する等種々の動作を取りつゝあり

又大阪地方裁判所及大阪區裁判所は動産不動産の價格鑑定を或人々に命ぜしも嘗に正鵠を得ざるのみならず種々の弊害を生せしを以て先
年我商業興信所に該鑑定の頼談ありたり當所は事少しく目的以外に涉るの嫌ひなきに非ざれども公共の利益たるを思ひ奮て之が託に應じ
明治三十二年四月以來之に従事し居れり(近年業務多忙の爲め一時中止)而して當所の鑑定は毎に公平確實なりとて裁判所に於ても大に
満足を表し居るものゝ如し尙當所の役員は明治三十三年二月以來商法第二百二十四條及第百九十八條に基き大阪地方裁判所より株式會社の
検査役に選任せられて検査報告をなせし事屢々ありたりき

◆合名 商業興信所審問規則

當所ニ加盟セント欲スルモノハ此審問規則ニ依リ申込セラルベシ又當所業務上ノ規定如何ヲ知ラント欲セバ此ノ規則ヲ熟讀スルヲ要ス

◆合名 商業興信所審問規則

第一條 本所ハ金融業者竝ニ一般商工業家ノ參考ニ供スル爲メ法人及己人ノ身元信用及營業ノ狀況等ヲ調査シ通信スルヲ以テ業務トス

但シ商工業上ニ關係ナキ己人ノ私事ニ涉ルコトハ一切通信セズ

第二條 本所ニ對シテ審問ヲ爲シ且報告ヲ受ケントスルモノハ左ノ區別ニ從ヒ加盟申込ヲ爲シ加盟金ヲ拂フ可シ

特別加盟 加盟金一ケ年 金貳百五十拾圓以上

此加盟者ハ第一等加盟金以上ノ出金ヲ爲シ本所ノ事業ヲ贊助スルモノヲ特別加盟者トシ總テ本所ノ認知シタル信用上ノ出來事ヲ注
意内報シ及總テノ報告ハ其關係ノ有無ニ拘ハラズ之ヲ送付スル外調査地域外ニ涉ルモノト雖モ本所ニ於テ調査ノ途アルモノハ其請
求ニ依リ特ニ之ヲ調査ヲ爲シ其便ニ供スルモノトス尤モ多數ノ審問ヲナシ一ケ年ヲ通算シタル審問件數(口頭筆記共)ニ其加盟金ヲ
割當テ一件金貳圓貳拾錢ニ滿タザル場合ニハ每件金貳圓貳拾錢ニ相當スル丈ノ不足金ヲ申受クルモノトス

第一等加盟 加盟金一ケ年 金貳百五十拾圓

此加盟者ニ對シテハ總テ本所ノ認知シタル信用上ノ出來事ヲ注意内報スル外審問件數(口頭筆記共)ハ一ケ年百十件ヲ限リトシ之ニ
超過シタル件數ニ對シテハ每件金貳圓參拾錢宛ノ超過料ヲ申受クルモノトス

第二等加盟 加盟金一ケ年 金百五十拾圓

此加盟者ニ對シテハ總テ審問ヲ待ツテ通信スルモノナレドモ信用上ノ出來事ニシテ特ニ關係アリト認ムル事柄ハ隨時内報スルコト
アルベシ尤モ其審問件數(口頭筆記共)ハ一ケ年六十三件ヲ限リトシ之ニ超過シタル件數ニ對シテハ每件金貳圓四拾錢宛ノ超過料ヲ
申受クルモノトス

第三等加盟 加盟金一ケ年 金八拾圓

四

此加盟者ニ對シテモ第二等加盟者ト同ジク總テ審問ヲ待ツテ通信スルモノナレドモ信用上ノ出來事ニシテ特ニ關係アリト認ムル事柄ハ隨時内報スルコトアルベシ尤モ其ノ審問件數(口頭筆記共)ハ一ケ年三拾件ヲ限リトシ之ニ超過シタル件數ニ對シテハ每件金貳圓六拾錢宛ノ超過料ヲ中受クルモノトス

第三條 加盟申込書ハ左ノ書式ニ據ル可シ

印紙 加盟申込書

今般貴所へ加盟シ以後通信相受度就テハ貴所審問規則ヲ承諾シ殊ニ其ノ第五條誓約ノ條項堅ク相守リ可申ニ付自今第一等加盟(第二等加盟第三等加盟特別加盟)者トシテ拙者ノ姓名御書留ノ上審問切符御廻付相成度此段申込候也

年 月 日 住 所 職 業 姓 名 印

商業興信所御中

第四條 加盟金ハ之ヲ前徴スルモノトス但シ中途ニ退盟スルモ前徴ノ加盟金ハ割戻ヲナサズ

第五條 凡ソ本所ニ加盟スルモノハ本則全體條項ヲ承諾スルハ勿論殊ニ左ノ誓約各項ヲ遵守スルモノトス

- 一 審問ハ本人又ハ豫テ本所ノ承諾ヲ經テ定メ置キタル審問者ニ限リ其餘ノ代人ヲ以テ審問セシムルコトヲ得ズ
- 二 他人ノ依頼ヲ受ケ自己ノ名義ヲ以テ審問シ若クハ自己ノ名義ヲ他人ニ貸シ其ノ名義ヲ以テ審問セシムルコトヲ得ズ
- 三 審問ニ對スル回報及日報其他ノ諸報告(資産信用録ヲ含ム)ハ其ノ口頭タルト印刷物若クハ書面タルト問ハズ總テ加盟者又ハ審問者自身ノ秘密用ニ供シ決シテ之ヲ他人ニ示シ又ハ其ノ要領ヲ漏スコトヲ得ズ
- 四 總テ本所ノ通信ハ參考ニ供スルニ過ギザレバ其通信ノ當否及ビ其人ニ與フル信用度合等ノ如キハ加盟者又ハ審問者各自之ヲ判

斷ス可シ本所ハ一切其責ニ任ゼズ

五 加盟者又ハ審問者ハ本條ノ誓約ニ違背スルカ又ハ其誓約ニ不注意ナルヨリ生ジタル事件ニ關シテハ總テ其ノ責ニ任ズルハ勿論本

所ヨリ除名處分及ビ損害賠償ノ要求ヲ受クルモ之ヲ拒否スル能ハザルモノトス尤モ審問者加盟本人ニアラザルトキハ其負フ可キ責務ハ加盟本人ニ於テ引受クルモノトス

第六條 審問ハ口頭ヲ除クノ外總テ審問切符ニ記載シ差出スベシ

第七條 審問切符ハ豫メ加盟者へ配付シ置クベシ

第八條 加盟者ヨリハ第二條ノ加盟金ヲ徴收スルニ依リ其ノ審問ニ要スル回報及其他ノ通信ハ總テ無手数料ヲ以テ取扱フベシ但シ海外ニ對スル審問ハ別ニ定ムル處ニ依リ増金ヲ徴收スベシ

第九條 審問ハ審問切符一枚ニ付一人名ニ限ル若シ數人名ヲ併記スルコトアルモ本所ハ一人分ノ外回報セザルベシ此ノ場合ニ於テ審問者ハ其ノ人名ノ取捨ニ對シ異議ヲ唱フルコトヲ得ズ

第十條 加盟者ニ於テ自身ノ外別ニ審問者ヲ設ケ置カントスルトキハ豫メ其ノ人名住所職業ヲ本所ニ書出シ其承認ヲ受クベシ尤モ其人員ハ二名ヲ超ユルコトヲ得ズ

第十一條 總テ審問者ハ豫メ印鑑ヲ本所ニ差出シ置キ審問ノ節ハ必ズ之ヲ押捺スベシ若シ其押捺ナキカ又ハ他ノ印章ヲ用ヒタルトキハ其審問ニ容ヘザルベシ

第十二條 加盟者及審問者ノ改氏名又ハ住所ノ變更並法人ノ商號改稱所在地變更及加盟申込ノ際署名セラレタル代表者ノ異動等アリタルトキハ其旨直チニ申出ラレタシ

會社名 商業興信所調査區域

注意 (本支所出張所ノ受持區域ハ大牙錯雜ノモノアリ例ヘバ神戸支所ト雖モ兵庫縣全部ヲ受持シテアラズ
レバ縣名ノ冒頭ハ諸所ニ掲出セリ故ニ調査區域ヲ知ラント欲セバ本表全般ヲ通覽セラルモト要ス)

| | | | | | | | | | | | | | | | | |
|-------|-------|------|-------|-------|--------|-------|-------|-------|-------|-------|-------|-------|-------|-------|-------|-------|
| 富山縣 | 石川縣 | 支那 | 沖繩縣 | 宮崎縣 | 愛媛縣 | 香川縣 | 德島縣 | 高知縣 | 島根縣 | 三重縣 | 奈良縣 | 兵庫縣 | 大阪府 | | | |
| ● 戶出 | ● 富山市 | ● 大連 | ● 那霸 | ● 佐土原 | ● 宇和島市 | ● 高松市 | ● 德島市 | ● 高知市 | ● 四野 | ● 上野 | ● 龍田 | ● 奈良市 | ● 尼崎市 | ● 守口 | ● 八尾 | ● 大阪市 |
| ● 福光 | ● 高岡市 | ● 津 | ● 高鍋 | ● 西條 | ● 丸龜市 | ● 丸龜市 | ● 丸龜市 | ● 須崎 | ● 松山 | ● 伊丹 | ● 山崎 | ● 伊丹 | ● 豊中 | ● 富田 | ● 堺市 | |
| ● 滑川 | ● 伏木 | ● 天津 | ● 延岡 | ● 大洲 | ● 坂出 | ● 坂出 | ● 小松島 | ● 伊野 | ● 野原 | ● 高田 | ● 高田 | ● 高田 | ● 高田 | ● 高田 | ● 吹田 | ● 茨木 |
| ● 岡津 | ● 魚津 | ● 小松 | ● 吉田 | ● 多度津 | ● 多度津 | ● 多度津 | ● 富岡 | ● 安藝 | ● 高取 | ● 高取 | ● 高取 | ● 高取 | ● 高取 | ● 高取 | ● 高取 | ● 高取 |
| ● 小杉 | ● 氷見 | ● 松任 | ● 八幡濱 | ● 八幡濱 | ● 八幡濱 | ● 八幡濱 | ● 八幡濱 | ● 八幡濱 | ● 八幡濱 | ● 八幡濱 | ● 八幡濱 | ● 八幡濱 | ● 八幡濱 | ● 八幡濱 | ● 八幡濱 | ● 八幡濱 |
| ● 東岩瀬 | ● 福野 | ● 羽野 | ● 長濱 | ● 長濱 | ● 長濱 | ● 長濱 | ● 長濱 | ● 長濱 | ● 長濱 | ● 長濱 | ● 長濱 | ● 長濱 | ● 長濱 | ● 長濱 | ● 長濱 | ● 長濱 |
| ● 東水橋 | ● 城端 | ● 金石 | ● 新居濱 | ● 新居濱 | ● 新居濱 | ● 新居濱 | ● 新居濱 | ● 新居濱 | ● 新居濱 | ● 新居濱 | ● 新居濱 | ● 新居濱 | ● 新居濱 | ● 新居濱 | ● 新居濱 | ● 新居濱 |
| ● 井波 | ● 出町 | ● 美川 | ● 志度 | ● 志度 | ● 志度 | ● 志度 | ● 志度 | ● 志度 | ● 志度 | ● 志度 | ● 志度 | ● 志度 | ● 志度 | ● 志度 | ● 志度 | ● 志度 |
| ● 泊 | ● 新湊 | ● 津幡 | ● 石動 | ● 石動 | ● 石動 | ● 石動 | ● 石動 | ● 石動 | ● 石動 | ● 石動 | ● 石動 | ● 石動 | ● 石動 | ● 石動 | ● 石動 | ● 石動 |

| | | | | | | | |
|-------|-------|-------|-------|-------|-------|--------|-------|
| 島根縣 | 鳥取縣 | 山口縣 | 廣島縣 | 廣島縣 | 岡山縣 | 和歌山縣 | 福井縣 |
| ● 松江市 | ● 鳥取市 | ● 岩國 | ● 廣島市 | ● 廣島市 | ● 岡山市 | ● 和歌山市 | ● 福井市 |
| ● 安来 | ● 倉吉 | ● 松江 | ● 廣島市 | ● 廣島市 | ● 岡山市 | ● 和歌山市 | ● 福井市 |
| ● 今市 | ● 米子 | ● 出張所 | ● 廣島市 | ● 廣島市 | ● 岡山市 | ● 和歌山市 | ● 福井市 |
| ● 荒島 | ● 境 | ● 出張所 | ● 廣島市 | ● 廣島市 | ● 岡山市 | ● 和歌山市 | ● 福井市 |
| ● 大東 | ● 淀江 | ● 出張所 | ● 廣島市 | ● 廣島市 | ● 岡山市 | ● 和歌山市 | ● 福井市 |
| ● 木次 | ● 御來屋 | ● 出張所 | ● 廣島市 | ● 廣島市 | ● 岡山市 | ● 和歌山市 | ● 福井市 |
| ● 大津 | ● 赤崎 | ● 出張所 | ● 廣島市 | ● 廣島市 | ● 岡山市 | ● 和歌山市 | ● 福井市 |
| ● 知井宮 | ● 根雨 | ● 出張所 | ● 廣島市 | ● 廣島市 | ● 岡山市 | ● 和歌山市 | ● 福井市 |
| ● 大田 | ● 平田 | ● 出張所 | ● 廣島市 | ● 廣島市 | ● 岡山市 | ● 和歌山市 | ● 福井市 |

聯絡取調區域

東京興信所

| | | | | | | | | | | |
|-----|-----|-----|----|-----|-----|----|-----|-----|------|---------|
| 東京府 | 東京 | 品川 | 大森 | 大崎 | 世田谷 | 龜戸 | 大野島 | 小松川 | 千住 | 南千住 |
| 千葉縣 | 日暮里 | 品川 | 板橋 | 立川 | 岩淵 | 淀橋 | 中野 | 八王子 | 日野 | 五日市 |
| 茨城縣 | 行徳 | 流山 | 調布 | 八幡 | 船橋 | 中山 | 千代田 | 蘇我 | 五日市 | |
| 靜岡縣 | 龍ヶ崎 | 下館 | 神崎 | 佐原 | 久留里 | 大網 | 東金 | 成東 | 八日市場 | |
| 新潟縣 | 直江津 | 高田 | 新井 | 糸魚川 | 榑崎 | 安塚 | 下保倉 | 保倉 | 青梅 | （新潟出張所） |
| 長野縣 | 長野 | 小諸 | 飯山 | 須坂 | 中野 | 松代 | 屋代 | 船荷山 | 篠ノ井 | |
| 山梨縣 | 上諏訪 | 下諏訪 | 平野 | 岩村 | 伊那 | 松本 | 鹽尻 | 大町 | 池田 | |
| 埼玉縣 | 川口 | 大宮 | 浦和 | 鳩ヶ谷 | 蕨 | 草加 | 桶川 | 上尾 | 鴻巣 | |

| | | | | | | | | | | |
|------|-----|----|-----|-----|-----|------|-----|-----|-----|----|
| 群馬縣 | 高崎 | 松山 | 葛浦 | 入間川 | 豐岡 | 飯能 | 坂戸 | 越谷 | 柏壁 | 久喜 |
| 栃木縣 | 宇都宮 | 足利 | 宇都宮 | 宇都宮 | 石橋 | 壬生 | 栃木 | 小田 | 今市 | 真岡 |
| 福島縣 | 福島 | 飯坂 | 桑折 | 須賀川 | 梁川 | 藤岡 | 佐久山 | 大田原 | 馬頭 | 三春 |
| 山形縣 | 山形 | 中川 | 上ノ山 | 藤田 | 赤湯 | 棚倉 | 喜多方 | 白河 | 二本松 | 本宮 |
| 秋田縣 | 大石田 | 長井 | 酒田 | 五城目 | 船川港 | 能代港 | 宮内 | 米澤 | 天童 | 東根 |
| 宮城縣 | 仙臺 | 鹽釜 | 中田 | 角田 | 岩沼 | 槻木 | 大河原 | 亘理 | 白石 | 石巻 |
| 巖手縣 | 一ノ関 | 古川 | 水澤 | 黒澤尻 | 花巻 | 日詰 | 盛岡 | 盛岡 | 白石 | 石巻 |
| 北海道 | 旭川 | 比布 | 美幌 | 野付 | 網走 | 下富良野 | 留萌 | 深川 | 士別 | 名寄 |
| 神奈川縣 | 横濱 | 秦野 | 戸塚 | 鎌倉 | 小田原 | 葉山 | 横須賀 | 浦賀 | 藤澤 | 平塚 |

横濱出張所受持

（前館及小樽出張所受持参照）

- 一 各役員ノ住所同町村ナル片ハ連名ノ末尾ニ右何郡市町村ト記シタリ
- 一 會社ノ名稱ニ依リ其業體ノ如何ヲ判知シ得ベキモノハ故ラニ營業目的ヲ掲記セズ
- 一 本録ハ資本金拾萬圓以上ノモノニ限り收録シ其他ハ之ヲ省ケリ
- 一 利益配當割合ヲ記スルニ一分トセシハ百分ノ一ニシテ一厘トセシハ千分ノ一ナリ又割合ヲ記載セザルハ其銀行會社ヨリ報告ナキモノナリ但利益配當割合前期トアルハ一月以前ニ於ケル決算期ノ配當率ニシテ前々期トアルハ其前期決算ノ配當率ナリ
- 一 諸預リ金ハ千圓止諸積立金ハ百圓止貸借對照表ハ圓位止ト爲シ尙ホ主要科目以外ハ其他トシテ合算計上セリ
- 一 本録掲載事項照會ニ對シ數年間回答モナク且ツ數年間商業登記モ見當ラザル分ハ從來ノ如ク之レカ掲載ヲ見合ハセタリ
- 一 本年ハ從來ノ府縣別目次ヲ省キ卷首全國索引社名ノ下府縣名ノ處へ頁數ヲ挿入シテ見出シノ簡便ヲ圖リタリ
- 一 本年ハ一大改良トシテ全國銀行會社中約六百社ヲ撰定シテ昭和三年下半年末ノ貸借對照表ヲ掲載シ以テ一層ノ御參考資料ヲ増スコト、爲シタリ

昭和四年七月

會社名 商業興信所

黑藍 紫赤

西面 片面

紙質強靱 着色明快 使用耐久

レミントン印 筆記用複寫紙



發賣元

株式會社 福井商店

丁目番 二〇三 町一 野一 平一 區本 東本 市代 阪電 大電 受電

財産の安全地帯

誠實なる財務顧問



關西信託株式會社

本店

大阪市東區北濱四丁目

(電話代表) 市局一六〇七番

支店

京都市室町通六角角

(電話代表) 市局(2)三二二五番

日本全國諸會社役員錄府縣順序

上編之部

東 京 府 一頁

大 阪 府 三六

京 都 府 五五

神 奈 川 縣 六一

兵 庫 縣 六二

愛 知 縣 七五

下編之部

埼 玉 縣 一頁

群 馬 縣 一五

千 葉 縣 二〇

茨 城 縣 四一

府縣順序

栃 木 縣 七

奈 良 縣 三

三 重 縣 全

靜 岡 縣 一三

山 梨 縣 四

滋 賀 縣 一五

岐 阜 縣 一七

長 野 縣 一八

新 潟 縣 二四

宮 城 縣 二五

福 島 縣 二六

巖 手 縣 二九

青 森 縣 三〇

ちの部

Table of bank names and locations for the 'ちの部' (Chino) section, including entries like 千葉合同銀行, 千代田銀行, 千代田貯蓄銀行, etc.

よの部

りの部

Table of bank names and locations for the 'りの部' (Rino) section, including entries like 中越銀行, 中武銀行, 中丹銀行, etc.

たの部

ぬの部

Table of bank names and locations for the 'ぬの部' (Nuno) section, including entries like 沼田銀行, 額田銀行, 雨羽銀行, etc.

まの部

そ

Table of bank names and locations for the 'そ' (So) section, including entries like 新井銀行, 山梨銀行, 山梨貯蓄銀行, etc.

やの部

つ

Table of bank names and locations for the 'つ' (Ts) section, including entries like 津久見銀行, 津浦三洋行, 津島銀行, etc.

の部

ね

Table of bank names and locations for the 'ね' (Ne) section, including entries like 根知銀行, 那波銀行, 那須商業銀行, etc.

の部

Table listing banks in the 'まの部' (Ma no bu) section, including names like 山縣銀行, 山梨銀行, 山梨貯蓄銀行, etc., with their respective locations and branch numbers.

Table listing banks in the 'ふの部' (Fu no bu) section, including names like 不動貯蓄銀行, 山梨貯蓄銀行, 山梨銀行, etc., with their respective locations and branch numbers.

Table listing banks in the 'この部' (Ko no bu) section, including names like 小池銀行, 小松銀行, 小島銀行, etc., with their respective locations and branch numbers.

Table listing banks in the 'えの部' (E no bu) section, including names like 愛媛銀行, 愛媛貯蓄銀行, 愛媛農工銀行, etc., with their respective locations and branch numbers.

Table listing banks in the 'さの部' (Sa no bu) section, including names like 三井銀行, 三井貯蓄銀行, 三井農工銀行, etc., with their respective locations and branch numbers.

Table of company listings including names like 日本通商株式會社, 日本製糖株式會社, 日本興業株式會社, and their respective locations and stock codes.

に之部

Table of company listings including names like 日本カラムル株式會社, 日本武蔵株式會社, 日本武蔵工業株式會社, and their respective locations and stock codes.

Table of company names and locations, including entries like 日本砂糖貿易株式會社, 日本探炭株式會社, 日本探炭株式會社, etc.

Table of company names and locations, including entries like 日光自動車株式會社, 日光製紙株式會社, 日光製紙株式會社, etc.

Table of company indices (甲) listing various firms such as 方圓商會, 奉天土地建物株式會社, 奉天取引所信託株式會社, etc., with columns for company name, location, and index number.

Table of company indices (乙) listing firms like 北陸炭礦株式會社, 北陸運輸株式會社, 北陸電力株式會社, etc., with columns for company name, location, and index number.

Table of company indices (丙) listing firms such as 北陸炭礦株式會社, 北陸運輸株式會社, 北陸電力株式會社, etc., with columns for company name, location, and index number.

全國索引 株式 (七)

Table of company names and locations for the right page, including entries like 東邦製糖株式會社, 東邦水産株式會社, 東方公司, etc.

全國索引 株式 (七)

Table of company names and locations for the left page, including entries like 東洋青物市場株式會社, 東洋麻糸紡績株式會社, 東洋麻絲紡績株式會社, etc.

全國索引 株式 (一)

Table of company names and stock information for page 18, including entries like 東京レコード石炭製糖, 東京倉庫運輸株式會社, etc.

全國索引 株式 (二)

Table of company names and stock information for page 19, including entries like 東京レコード石炭製糖, 東京倉庫運輸株式會社, etc.

全國索引 株式 (五)

Table of company names and stock information, including entries like 千代田商行, 千代田信託株式會社, 千代田物產株式會社, etc.

全國索引 株式 (五)

Table of company names and stock information, including entries like 中央運送株式會社, 中央聯合自動車株式會社, 中央製藥株式會社, etc.

Table of company names and locations for the 'おま' section, including entries like 大阪電球株式會社, 大阪製粉株式會社, 大阪アルカリ株式會社, etc.

Table of company names and locations for the 'おまわ' section, including entries like 岡谷製絲株式會社, 岡山瓦斯株式會社, 岡山タクシ自動車會社, etc.

全國索引 株式 (か)

Table of company names and locations for the right page, including entries like 加藤金之助商店, 加藤商店, 加藤商會, etc.

全國索引 株式 (か)

Table of company names and locations for the left page, including entries like 河本製材所, 河本商店, 河本商會, etc.

Table of company names and locations for page 28. Includes entries like 米山商店, 關西電力株式會社, 關西商工株式會社, etc.

Table of company names and locations for page 29. Includes entries like 米山商店, 關西電力株式會社, 關西商工株式會社, etc.

全 國 索 引 株 式 會 社 (よた)

Table of company names and locations for the right page, including entries like 吉野製糖株式会社, 吉野水電株式会社, 吉野山架空ケーブル株式会社, etc.

全 國 索 引 株 式 會 社 (た)

Table of company names and locations for the left page, including entries like 大北炭礦株式会社, 大北運輸株式会社, 大北物産株式会社, etc.

全國索引 株式 (た)

Table of company names and locations, including entries like 大正生命保險株式會社, 大正製糖株式會社, 大正製粉株式會社, etc.

全國索引 株式 (た)

Table of company names and locations, including entries like 日光映畫株式會社, 第一印刷株式會社, 第一地產株式會社, etc.

Table of company listings under 'れ' and 'つ' sections, including names like 武田製糖株式会社, 武田化学工業株式会社, and 武田製粉株式会社, with columns for location and stock codes.

Table of company listings under 'ね' and 'な' sections, including names like 津浦商船株式会社, 津浦汽船株式会社, and 津浦運輸株式会社, with columns for location and stock codes.

全國索引 株式 (左)

Table of company names and locations for the left page, including entries like 濱田五新株式會社, 濱田相五株式會社, etc.

全國索引 株式 (右)

Table of company names and locations for the right page, including entries like 濱田五新株式會社, 濱田相五株式會社, etc.

●全 國 索 引 株 式 (む、う、の)

Table of company names and locations under the 'う、の' section, including entries like 宇部紡織株式會社, 宇部海陸運送株式會社, and 宇部燃料工業株式會社.

く、之、部

Table of company names and locations under the 'く、之、部' section, including entries like 久原用土地株式會社, 久保川製粉株式會社, and 久保田織物工業株式會社.

●全 國 索 引 株 式 (く、や)

Table of company names and locations under the 'く、や' section, including entries like 熊取織物株式會社, 熊野製紙株式會社, and 熊野製糖株式會社.

全國索引 株式 (ヤ)

Table of company indices for 'ヤ' (Ya) section, listing company names, locations, and stock codes. Includes entries like 八千代興業株式會社, 八千代生命保險會社, etc.

全國索引 株式 (ヤ)

Table of company indices for 'ヤ' (Ya) section, listing company names, locations, and stock codes. Includes entries like 山科土地株式會社, 山科精工會社, etc.

Table of company names and locations, including entries like 丸中電機株式會社, 丸山製糖株式會社, 丸山製粉株式會社, etc.

Table of company names and locations, including entries like 丸山製糖株式會社, 丸山製粉株式會社, 丸山製糖株式會社, etc.

●全國索引 株式 (5)

Table of company names and locations, including entries like 富國興業株式會社, 富士川電力株式會社, 富士屋紙株式會社, etc.

こ之部

Table of company names and locations, including entries like 福岡牛乳株式會社, 福岡商會, 福岡製糖株式會社, etc.

●全國索引 株式 (5)

四五

Table of company names and stock information, including entries like 古仁屋水力電氣株式會社, 古河合同運送株式會社, 古河合同運送株式會社, etc.

Table of company names and stock information, including entries like 高野口合同運送株式會社, 高野山電氣株式會社, 高野山電氣株式會社, etc.

Table of company indices under 'て之部' (Te no bu). Columns include company names (e.g., 帝國活動寫真株式會社), locations (e.g., 東京), and page numbers (e.g., 三三).

あ之部

Table of company indices under 'あ之部' (A no bu). Columns include company names (e.g., 天津信託興業株式會社), locations (e.g., 天津), and page numbers (e.g., 三三).

Table of company names and locations, including entries like 明石瓦葺株式會社, 荒井商店, 荒川電力株式會社, etc.

さ之部

Table of company names and locations, including entries like アカシヤ商店, ありか屋, アカシヤ商店, etc.

Table of company names and locations, including entries like 里浦商事株式會社, 讀岐米肥株式會社, 讀岐地產株式會社, etc.

Table of company names and locations, including entries like 三五實業株式會社, 三五紡織株式會社, 三五光塗料株式會社, etc.

全國索引 株式 (き)

Table of company indices for the right page, listing various firms such as 吉林製材株式會社, 吉林製糖株式會社, 吉林製粉株式會社, etc., with their respective locations and stock codes.

五四

全國索引 株式 (きゆめ)

Table of company indices for the left page, listing various firms such as 北日本産業株式會社, 北日本造船株式會社, 北日本自動車株式會社, etc., with their respective locations and stock codes.

五五

全國索引 株式 (めい)

Table of company names and locations for the 'Mei' section, including entries like 目黒自動車運輸會社, 目黒水産株式會社, 目黒運送株式會社, etc.

全國索引 株式 (あ)

Table of company names and locations for the 'A' section, including entries like 三菱電機株式會社, 三菱商事株式會社, 三菱信託株式會社, etc.

Table of company names and locations, including entries like 志見川殖林株式會社, 志摩自動車株式會社, 志布志漁業株式會社, etc.

Table of company names and locations, including entries like 實業商會, 信友商店, 信濃度產株式會社, etc.

全國索引 株式 (ひもせ)

Table of company names and locations for the 'ひもせ' section, including entries like 平野電機株式会社, 久井酒造株式会社, and 門司合同運送株式会社.

全國索引 株式 (せす)

Table of company names and locations for the 'せす' section, including entries like 瀨上倉庫株式会社, 瀨田製糖株式会社, and 仙臺信託株式会社.

Table of company names and locations, including entries like 瑞都鐵道株式會社, 周知電機株式會社, 瑞都商事株式會社, etc.

Table of company names and locations, including entries like 入才合名會社, 乾合名會社, 岩井運送會社, etc.

Table of company names and locations for the 'あ、さ、き' section, including entries like 有賀工務所, 青田商店, 青田合名會社, etc.

Table of company names and locations for the 'き、ゆ、め、み、し' section, including entries like 喜多合名會社, 喜多兵衛會社, 喜多商店, etc.

全國索引 合資合名 (し、ひ、も、せ、す)

Table of company indices categorized by industry: 仁全合名會社, ひ之部, も之部, せ之部, す之部. Includes company names, locations, and registration numbers.

外國銀行會社ノ部

Table of foreign bank branches in Japan, listing bank names (e.g., 住吉土地合資會社), locations, and registration details.

全國索引 合資合名 (す) 外國 銀行會社

資本金 壹億貳千九拾五萬五千圓也

本社 大阪市北區宗是町一

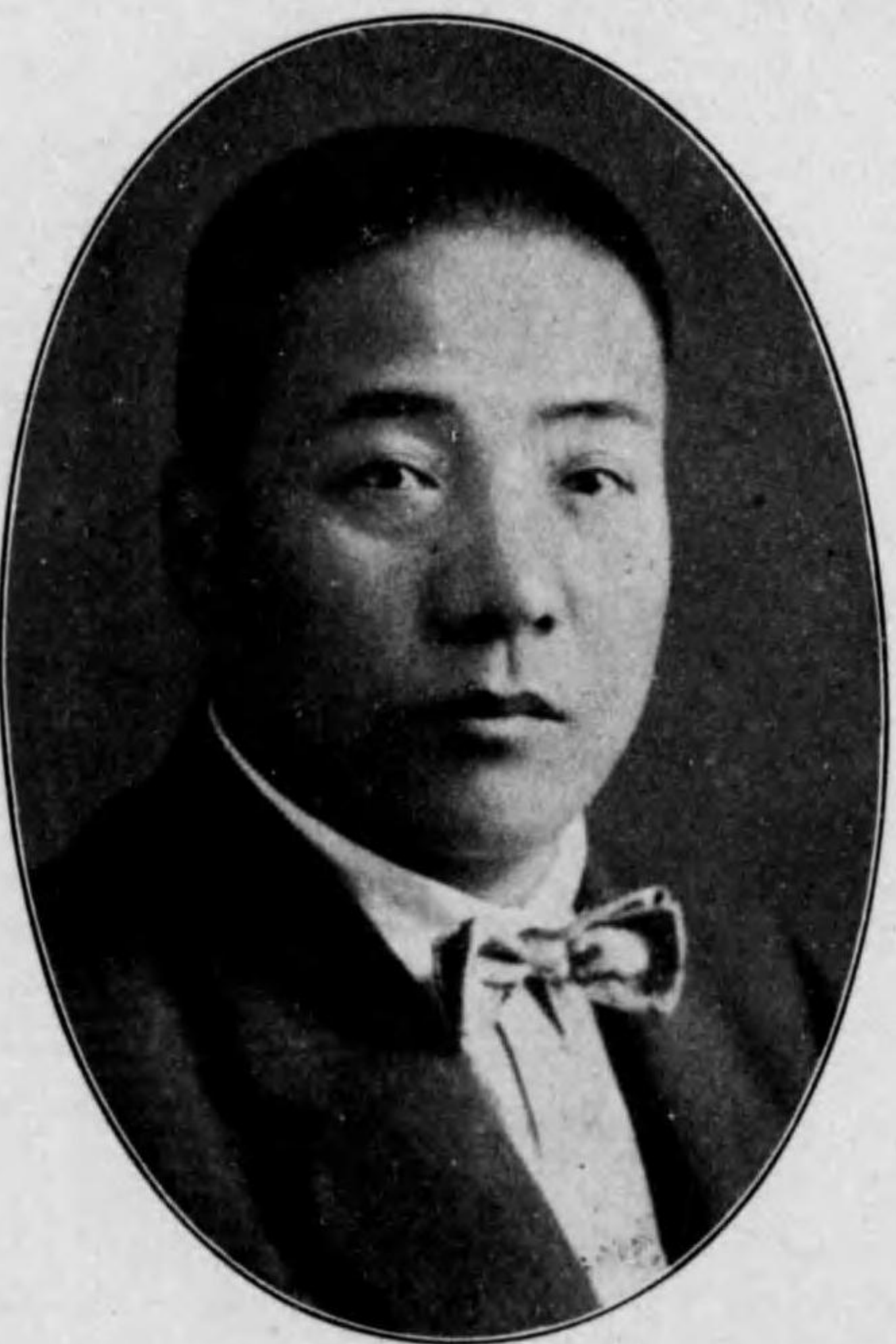
日本電力株式會社

社長 池 尾 芳 藏

副社長 下 村 耕 次 郎

專務取締役 幅 中 佐 太 郎

同 內 藤 熊 喜



大阪北濱二丁目
小口の御用命取
賣買は取引旺盛の
中心地が御得策乎

現國短長
物債期期

本位

| |
|------|
| 780 |
| 1146 |
| 1147 |
| 1148 |
| 3016 |
| 3101 |
| 3746 |
| 3877 |
| 3878 |
| 4380 |
| 4381 |
| 4382 |
| 4383 |
| 5851 |

電話本局

兔印朱肉ト云へバ優良朱肉ト領カル、迄デニ
信用ヲ博セルハ特長ノ説明ニ明示セル諸點ガ
他ノ追従ヲ許サレバナリ

兔印、特長

「印面埋減」喜々ク
依ッテ印、鮮明
ヲ確証ス
「烈日盛夏」ト云ヘモ
分離配合油、浮
遊スラト無ク嚴
密ニ於イテ一定不
變ノ調度ヲ保ツ



重要品目

| | |
|-----------------|---------|
| 月美人印 スタンブインキ | 黒坊各萬年盤 |
| 自轉車用 スタンブインキ | ナイフ類各種 |
| 免印朱肉 | 日の丸朱肉詰 |
| 印掃用クリーム | 硝子朱肉詰 |
| 新化印 | エボナイト |
| 孔雀型紙綴器 | 木製各肉池 |
| 牡丹型紙綴器 | 硝子 |
| ダンス印スタンブ盤 | 月地球印 |
| 唐獅子印同 | 回轉ゴム印類 |
| 永久萬年肉盤 | ニツケル製印架 |
| 其他事務用品多種類ニ及ブ | 鐵製印架 |

製造ト販賣ヲ兼備シテ參拾有餘年ノ古キ
歴史ヲ有シ貳拾有餘ニ亘ル特許權ヲ擁シ
テ事務用品界ニ鳴リ研究所ヲ設ケテ近代
化學ノ應用ニ努メ益々優良品ノ産出ニ没
頭シ月美人スタンブインキ、免印朱肉等
ハ尤モ傑出セルモノニシテ他ニ其ノ比ヲ
見ザル所ナリ

(印界世月) 用除掃判印
ムーリケ化新
(許特案新)



本邦唯一ノ特許判掃除品ニシテ効果ノ卓越セル
事ハ既ニ業界ノ激賞ヲ博セル所ナリ乞フ御試用依
テ眞價ヲ認メラレシム事ヲ

口到ル所ノ文房具店、印判店等ニテ販賣
致シ候間便宜御買上被下度品切ノ節ハ
直接御用命願上候

月美人印
スタンブインキ



夙ニ定評有リ然トシテ新界ニ覇ヲナセル事實ハ
實ノ最善優良ナルヲ如實ニ物語ル證左ナリ
(中瓶形状)

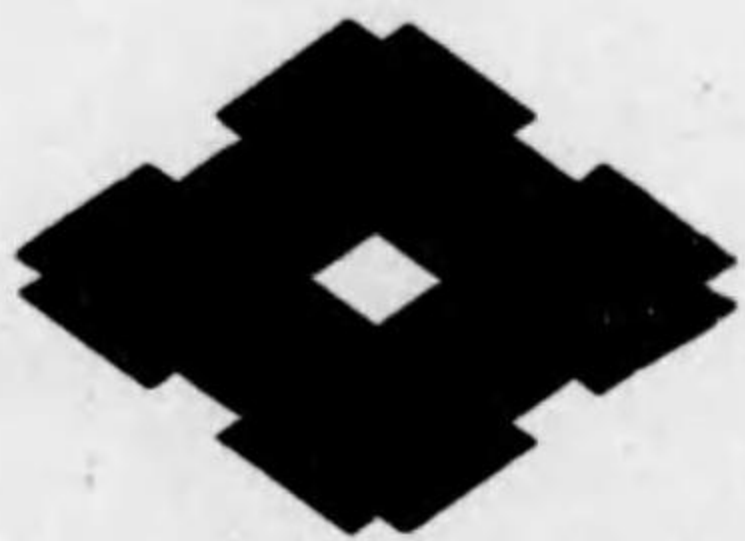
用應ムゴ許特案新
器綴紙型雀孔



此の両部分
上質のゴムと
致しました

堅牢ナルハ勿論優美ニシテ使用上有ユル
特長ヲ具備スル絶品ナリ
大阪市東區博勢町二丁目
一合資 平田泰民商店
電話船場(83)四二一四番五〇五番
電話船場(83)四二一四番五〇五番
電話船場(83)四二一四番五〇五番
取引銀行 住友銀行船場支店、安田銀行船場支店、
鴻池銀行船場支店

大阪市東區北濱五丁目



株式會社

住友銀行

本行內容八本錄上編參五壹頁二アリ

日本全國諸會社役員錄 上編

東京府之部

日本銀行

日本橋區本町一丁目... 電話 三三三三... 設立明治十五年十月...

東京府銀行

Table listing bank branches and staff members across various districts like 中根, 山内, 遠山, etc.

上編一

東京府銀行

新鴻支店 新鴻市上大川前通 八番町 電話二四〇・二二九
支店長 井 新鴻、西瀬前六
支店 松本市南深志本町 電話七八・七九

資本金 二四、三三〇、〇〇〇
前年比増加 八、七六〇、〇〇〇
貸付金 一、〇〇〇、〇〇〇、〇〇〇
前年比増加 一〇〇、〇〇〇、〇〇〇

前期繰越金 三、〇三三、二四〇
当期繰越金 三、〇三三、二四〇
前期年割金 三、〇三三、二四〇
当期年割金 三、〇三三、二四〇

内山 山崎 松本 牧野
谷村 谷村 谷村 谷村
同 同 同 同

主任 伊野 野口 伊野
副主任 伊野 野口 伊野
支店長 伊野 野口 伊野

東京府銀行

貸付課 支店長 田邊 加多
同 支店長 山崎 嘉四郎
同 支店長 山口 嘉四郎

支店長 原 進
支店長 山崎 正三郎
支店長 山崎 正三郎

支店長 山崎 正三郎
支店長 山崎 正三郎
支店長 山崎 正三郎

支店長 山崎 正三郎
支店長 山崎 正三郎
支店長 山崎 正三郎

支店長 山崎 正三郎
支店長 山崎 正三郎
支店長 山崎 正三郎

上編二

主任 伊野 野口 伊野
副主任 伊野 野口 伊野
支店長 伊野 野口 伊野

上編三

支店長 山崎 正三郎
支店長 山崎 正三郎
支店長 山崎 正三郎

東京府銀行(中)

Table listing various branches of the Tokyo Municipal Bank (東京府銀行) across different districts, including names like 主計課長, 文書課長, and numerous branch locations such as 河野恒三, 山口經治, 芝田百太郎, etc.

上編一四

東京府銀行(中)

Table listing various branches of the Tokyo Municipal Bank (東京府銀行) across different districts, including names like 神戶支店, 補町支店, 兵庫支店, etc., and a detailed section for 安田貯蓄銀行 (Ando Savings Bank) with financial details and branch locations.

上編一五

東京府銀行 (七)

Table of bank branches and financial data for Tokyo Prefecture Bank, including branch names, addresses, and various financial figures.

東京府銀行 (七)

Table of bank branches and financial data for Tokyo Prefecture Bank, including branch names, addresses, and various financial figures.

十五銀行

Table of bank branches and financial data for the 15 Banks, including branch names, addresses, and various financial figures.

上編二一

伊豆水力電気株式会社
設立昭和二年九月，資本金參拾萬圓
(拂込済)一、株貳拾圓

伊豆水力電気株式会社

伊豆水力電気株式會社
設立大正十三年四月，資本金六拾萬圓(拂込済)一、株五拾圓

伊那電氣鐵道株式會社

伊那電氣鐵道株式會社
設立明治四十四年九月，資本金貳千五百圓

硫黃島拓殖製糖株式會社

硫黃島拓殖製糖株式會社
設立大正九年二月，資本金參萬圓

井之頭土地建物株式會社

井之頭土地建物株式會社
設立明治四十四年五月，資本金貳拾萬圓

井筒屋商會

井筒屋商會
設立大正十五年六月，目的砂糖小麥粉賣委託販賣業

井口鐵工所
芝區白金志田町
電話(四八〇)八

井出商店

井出商店
日本橋區新右衛門町
設立大正十年十一月，目的有價證券

揖斐川電氣株式會社

揖斐川電氣株式會社
芝區新富町二丁目
電話丸之内三三三

伊勢商事株式會社

伊勢商事株式會社
對馬區永樂町一丁目
設立大正十二年十二月，目的土地賣買及貸付株式及有價證券

伊勢富回漕株式會社

伊勢富回漕株式會社
日本橋區堀船町一丁目
電話茅場町(二七三)九

伊勢常商店

伊勢常商店
東京區築地二丁目
電話京橋一九二一

伊勢又商店

伊勢又商店
神田區佐久間町二丁目
設立昭和二年一月，目的米雜穀販賣

伊勢元本店

伊勢元本店
下谷區入谷町
設立大正十一年九月，目的酒味噌醬油飲食料品賣買

飯田町合同運送株式會社

飯田町合同運送株式會社
對馬區飯田町四丁目
設立昭和二年三月，資本金五拾萬圓

飯塚製帽株式會社

飯塚製帽株式會社
本所區德右衛門町
設立大正六年十一月，資本金貳拾萬圓

Table listing various companies such as 板橋合同運送株式會社, 磯部同族株式會社, 五日市鐵道株式會社, 稻山保全株式會社, 今井商店, and 稻越鑄造所. Each entry includes company details, capital, and names of directors and officers.

Table listing various companies such as 今井商事株式會社, 今村製菓株式會社, 今村物産株式會社, 今川保正社, 池上運輸株式會社, 池上電氣鐵道株式會社, 池貝鐵工所, and 池口商店. Each entry includes company details, capital, and names of directors and officers.

哈爾賓皮革株式會社
 設立大正九年八月、資本金貳百萬元
 一、株五拾圓、拂込高五拾萬元
 監査役 鈴木源之助
 取締役 鈴木源之助

長谷川石油興業株式會社
 設立昭和三年十一月、資本金拾萬元
 (拂込濟)、一株五拾圓
 取締役 長谷川 尚一
 監査役 中西 吉左衛門

八寶商會
 設立昭和二年三月、目的機械輸出入
 雜貨買賣及金融仲介運送業、資本金
 貳拾萬元、株五拾圓、拂込高五拾萬元
 監査役 河村 寛
 取締役 芝、白金、廣

八王子電氣鐵道株式會社
 設立大正十二年二月、資本金壹百萬元
 圓、株五拾圓、拂込高拾壹萬五千元
 監査役 藤山 愛一
 取締役 藤山 愛一

八王子市街自動車株式會社
 設立大正十三年八月、資本金拾萬元
 (拂込濟)、一株貳拾圓
 取締役 赤坂 長
 監査役 平井 實

羽田調帶株式會社
 設立大正十年二月、資本金七拾萬元
 (拂込濟)、一株五拾圓、積立金七千
 參百圓
 監査役 羽田 伊之助
 取締役 羽田 伊之助

榛原商店
 設立大正八年二月、目的各種紙類製
 造販賣及印刷室內裝飾品玩具食糧
 品輸出入及販賣、資本金貳拾五萬元
 一、株五拾圓、拂込高貳拾五萬元
 監査役 中村 直次
 取締役 中村 直次

八王子飲料株式會社
 設立大正八年二月、資本金拾萬元
 圓、株五拾圓、拂込高參萬貳千五百圓、積
 立金壹千圓
 監査役 八王子 八幡
 取締役 八王子 八幡

八王子絹織株式會社
 設立大正九年一月、資本金壹百萬元
 圓、株五拾圓、拂込高貳拾五萬元
 監査役 井上 房太郎
 取締役 井上 房太郎

八丈電氣株式會社
 設立大正十四年八月、資本金五拾萬
 圓、一株五拾圓、拂込高拾六萬元、積
 立金壹千貳百圓、配當前期年六分
 前々期年五分
 監査役 矢崎 時馬一
 取締役 矢崎 時馬一

長谷川氷室
 設立大正十二年六月、資本金五拾萬
 圓、一株五拾圓、拂込高貳拾參萬圓
 監査役 長谷川 要之助
 取締役 長谷川 要之助

鳩見屋商店
 設立大正十五年十二月、目的有價證
 券買賣及金融、資本金拾萬元(拂込
 濟)、一株五拾圓
 監査役 大久保 仙七
 取締役 大久保 仙七

八王子合同運送株式會社
 設立大正十五年八月、資本金拾萬元
 (拂込濟)、一株五拾圓
 監査役 八王子 市旭町
 取締役 八王子 市旭町

原安商會
 設立大正八年十月、目的電氣水力金
 業工事請負並機械器具製作販賣、資
 本金貳拾萬元、一株五拾圓、拂込高七
 萬圓
 監査役 原 田 彌八
 取締役 原 田 彌八

原町紡織株式會社
 設立大正九年三月、資本金壹百四拾
 萬圓(拂込濟)、一株五拾圓、積立金
 壹萬圓
 監査役 青木 十三郎
 取締役 青木 十三郎

幡ヶ谷乘合自動車株式會社
 設立昭和三年六月、資本金拾萬圓一
 株五拾圓、拂込高五萬圓
 監査役 幡ヶ谷 乘合
 取締役 幡ヶ谷 乘合

服部時計店
 設立大正六年十月、資本金壹千萬元
 (拂込濟)、一株五拾圓、決算第二十一
 期昭和三年十月
 監査役 津田 今朝藏
 取締役 津田 今朝藏

服部紙店
 設立大正七年二月、資本金壹百萬元
 圓、一株五百圓、拂込高五拾萬圓、積立
 金六萬五千元、配當前期及前々期年
 五分
 監査役 高梨 長太郎
 取締役 高梨 長太郎

原忠證券株式會社
 (關東土地證券株式會社改稱)
 設立大正十二年十二月、目的土地家
 屋有價證券買賣、資本金五拾萬圓(拂
 込濟)、一株五拾圓
 監査役 原 忠三郎
 取締役 原 忠三郎

原安商會
 設立大正八年十月、目的電氣水力金
 業工事請負並機械器具製作販賣、資
 本金貳拾萬元、一株五拾圓、拂込高七
 萬圓
 監査役 原 田 彌八
 取締役 原 田 彌八

富士組
 設立明治三十二年十一月、目的土木
 建築請負設計監工監督、資本金拾
 五萬圓、一株五拾圓、拂込高貳拾八萬
 圓
 監査役 高橋 永富
 取締役 高橋 永富

服部貿易株式會社
 設立大正六年三月、資本金壹百萬元
 圓、一株五拾圓、拂込高五拾萬圓
 監査役 服部 三郎
 取締役 服部 三郎

原田商店
 設立大正十三年一月、目的諸紙類及
 加工品買賣事業投資、資本金、資本
 金四拾萬圓、一株壹千圓、拂込高拾萬
 圓
 監査役 原 田 要一
 取締役 原 田 要一

原安商會
 設立大正八年十月、目的電氣水力金
 業工事請負並機械器具製作販賣、資
 本金貳拾萬元、一株五拾圓、拂込高七
 萬圓
 監査役 原 田 彌八
 取締役 原 田 彌八

原町紡織株式會社
 設立大正九年三月、資本金壹百四拾
 萬圓(拂込濟)、一株五拾圓、積立金
 壹萬圓
 監査役 青木 十三郎
 取締役 青木 十三郎

服部貿易株式會社
 設立大正六年三月、資本金壹百萬元
 圓、一株五拾圓、拂込高五拾萬圓
 監査役 服部 三郎
 取締役 服部 三郎

服部貿易株式會社
 設立大正六年三月、資本金壹百萬元
 圓、一株五拾圓、拂込高五拾萬圓
 監査役 服部 三郎
 取締役 服部 三郎

服部貿易株式會社
 設立大正六年三月、資本金壹百萬元
 圓、一株五拾圓、拂込高五拾萬圓
 監査役 服部 三郎
 取締役 服部 三郎

服部貿易株式會社
 設立大正六年三月、資本金壹百萬元
 圓、一株五拾圓、拂込高五拾萬圓
 監査役 服部 三郎
 取締役 服部 三郎

服部貿易株式會社
 設立大正六年三月、資本金壹百萬元
 圓、一株五拾圓、拂込高五拾萬圓
 監査役 服部 三郎
 取締役 服部 三郎

博多灣運輸株式會社

設立大正十五年六月、資本金貳拾六萬圓(拂込濟)、一株五拾圓

原鐵回漕店

設立昭和三年八月、資本金拾萬圓、一株五拾圓、拂込高貳萬五千圓

博文館

設立大正七年十二月、目的雜誌圖書出版販賣、資本金貳萬圓、一株五拾圓

博善株式會社

設立大正七年十月、目的葬祭三關一切業務、資本金壹萬圓、一株五拾圓

白洋舍

設立大正九年五月、資本金拾五萬圓(拂込濟)、一株五拾圓

白山水力株式會社

設立大正八年六月、資本金貳千圓、一株五拾圓、拂込高壹千貳百五拾圓

濱野商事株式會社

設立大正九年二月、目的內外輸出入貿易代理仲介貸家金融雜貨業

白陽無盡株式會社

設立昭和二年九月、資本金拾萬圓、一株五拾圓、拂込高七萬五千圓

原鐵運送株式會社

設立大正十五年二月、資本金拾萬圓(拂込濟)、一株五拾圓

林鐵工場

設立大正七年一月、目的水品紙及金物類製造販賣、資本金貳拾萬圓

濱口商事株式會社

設立大正七年十二月、目的間直輸出入業務、資本金拾萬圓(拂込濟)、一株五拾圓

箱根土地株式會社

設立大正九年三月、資本金貳千貳百圓、一株五拾圓、拂込高五百五拾圓

萩原式孔瞭機製作所

設立大正十四年三月、資本金拾萬圓、一株五拾圓、拂込高貳萬五千圓

早瀨株式會社

設立大正九年四月、目的礦業製材農業海運運送建築勞務、資本金五拾萬圓(拂込濟)、一株五拾圓

濱野商事株式會社

設立大正九年二月、目的內外輸出入貿易代理仲介貸家金融雜貨業

濱信證券株式會社

設立大正八年十二月、資本金貳拾萬圓(拂込濟)、一株五拾圓

箱島水力電氣株式會社

設立大正十一年二月、資本金拾萬圓、一株五拾圓、拂込高七萬五千圓

萩長商店

設立大正十三年六月、目的倉庫金融並鮮米精米穀輸出入、資本金五拾萬圓、一株五拾圓、拂込高貳萬五千圓

橋本商店

株式 橋本商店
設立明治四十三年三月、目的土木建築請負鐵山物品製造及販賣、資本金五拾萬圓(拂込済)、一株壹百圓

同 今泉正之助
同 本郷湯島四助
同 千葉縣東葛飾郡市川町 藤田善藤治
同 右崎玉縣南葛飾郡市川町 藤田善藤治

設立大正十二年一月、目的日米貿易、資本金壹百萬圓、一株五拾圓、拂込高貳拾五萬圓
社長 伴 神田、陽之助
取締役 飯沼、沼之助

萬歲生命保險株式會社
設立明治三十九年八月、資本金壹百拾萬圓、一株五拾圓、拂込高參拾七萬五千圓、決算第二十三期昭和三年十二月

支店長 寺田、宗一郎
支店長 西區新町南通四丁目 電話新町一九八九
支店長 大阪府豊能郡池田町 電話池田一九八三

橋本證券株式會社

株式 橋本證券株式會社
設立大正十五年三月、資本金五拾萬圓、一株五拾圓、拂込高貳拾五萬圓

橋本製藥株式會社
設立大正十一年一月、資本金壹百萬圓、一株五拾圓、拂込高貳拾五萬圓

萬歲麻布株式會社
設立大正十年十二月、資本金拾萬圓、一株貳拾圓、拂込高五萬圓

磐越礦業株式會社
設立大正七年六月、資本金五拾萬圓、一株五拾圓、拂込高貳拾五萬圓

支店長 寺田、宗一郎
支店長 西區新町南通四丁目 電話新町一九八九

萬有製藥株式會社

株式 萬有製藥株式會社
設立大正四年六月、資本金五拾萬圓、一株五拾圓、拂込高四拾參萬七千五百圓

晚成事業株式會社
設立大正九年十二月、目的礦業、資本金壹百萬圓、一株壹百圓、拂込高六拾七萬五千圓

ハケナル、エンド・ヒレス株式會社
設立大正九年十二月、目的諸機械工、資本金五拾萬圓、一株五拾圓、拂込高貳拾五萬圓

新潟瓦斯株式會社
設立明治四十三年七月、資本金五拾萬圓、一株五拾圓、拂込高四拾五萬圓

支店長 寺田、宗一郎
支店長 西區新町南通四丁目 電話新町一九八九

播金商店

株式 播金商店
設立大正八年三月、目的莫大小化粧品販賣、資本金五拾萬圓、一株五拾圓

ハリキン化粧品株式會社
設立大正十一年五月、資本金拾萬圓、一株五拾圓、拂込高五萬圓

一一幸商會
設立昭和二年七月、目的食品製造及園藝用品ノ栽培、資本金五拾萬圓、一株五拾圓、拂込高貳拾五萬圓

新鴻鐵工所
設立大正九年四月、資本金貳拾五萬圓(拂込済)、一株五拾圓

支店長 寺田、宗一郎
支店長 西區新町南通四丁目 電話新町一九八九

日本畜産商事株式會社
設立大正九年六月，資本金拾萬圓，一
株五拾圓，拂込高參萬五千圓

日本鑄鋼株式會社

設立大正五年八月，資本金壹百萬圓
一株五拾圓，拂込高參拾五萬圓

日本建築株式會社
設立大正八年十月，資本金參百萬圓
一株五拾圓，拂込高壹百六拾五萬圓

日本理化學工業株式會社

設立大正五年十月，資本金五拾萬圓
一株五拾圓，拂込高參拾七萬五千圓

日本林産貿易株式會社

設立大正八年十一月，資本金五拾萬
圓，一株五拾圓，拂込高拾貳萬五千圓

日本火藥製造株式會社

設立大正五年八月，資本金貳百五拾
萬圓，一株五拾圓，拂込高壹百六拾萬
圓，諸積立金六拾六萬八千圓

日本火災保險株式會社

設立明治三十九年十二月，資本金壹
百萬圓，一株五拾圓，拂込高四拾參萬
七千五百圓

日本加工製紙株式會社

設立大正六年二月，資本金五拾萬圓
(拂込濟)，一株五拾圓

日本加工織布株式會社

設立大正八年十二月，資本金壹百萬
圓，一株五拾圓，拂込高四拾六萬八千
參百貳拾圓

日本化學工業株式會社

設立明治四十二年九月，資本金五百
萬圓，一株五拾圓，拂込高四百貳拾萬
圓，法定積立金四拾參萬參千壹百圓

日本家禮株式會社

設立大正十一年十月，目的火葬爐二
重油バーナー使用權、分擔及金錢貸
付業、資本金七拾萬圓(拂込濟)、一株
貳拾圓

日本火工株式會社

設立大正十四年八月，資本金拾五萬
圓(拂込濟)，一株五拾圓

日本化工株式會社

設立昭和元年十二月，目的各種防毒
面其部分品製造輸入並機械工具製作
販賣、資本金五拾萬圓、一株五拾圓

日本林産貿易株式會社
設立大正八年十一月，資本金五拾萬
圓，一株五拾圓，拂込高拾貳萬五千圓

日本加工製紙株式會社

設立大正六年二月，資本金五拾萬圓
(拂込濟)，一株五拾圓

日本加工織布株式會社

設立大正八年十二月，資本金壹百萬
圓，一株五拾圓，拂込高四拾六萬八千
參百貳拾圓

日本火災保險株式會社

設立明治三十九年十二月，資本金壹
百萬圓，一株五拾圓，拂込高四拾參萬
七千五百圓

日本火藥製造株式會社

設立大正五年八月，資本金貳百五拾
萬圓，一株五拾圓，拂込高壹百六拾萬
圓，諸積立金六拾六萬八千圓

日本理化學工業株式會社

設立大正五年十月，資本金五拾萬圓
一株五拾圓，拂込高參拾七萬五千圓

日本建築株式會社

設立大正八年十月，資本金參百萬圓
一株五拾圓，拂込高壹百六拾五萬圓

日本鑄鋼株式會社

設立大正五年八月，資本金壹百萬圓
一株五拾圓，拂込高參拾五萬圓

日本畜産商事株式會社

設立大正九年六月，資本金拾萬圓，一
株五拾圓，拂込高參萬五千圓

日本化學工業株式會社

設立明治四十二年九月，資本金五百
萬圓，一株五拾圓，拂込高四百貳拾萬
圓，法定積立金四拾參萬參千壹百圓

日本家禮株式會社

設立大正十一年十月，目的火葬爐二
重油バーナー使用權、分擔及金錢貸
付業、資本金七拾萬圓(拂込濟)、一株
貳拾圓

日本火工株式會社

設立大正十四年八月，資本金拾五萬
圓(拂込濟)，一株五拾圓

日本化工株式會社

設立昭和元年十二月，目的各種防毒
面其部分品製造輸入並機械工具製作
販賣、資本金五拾萬圓、一株五拾圓

日本花崗石材株式會社

設立大正十年七月、資本金五拾萬圓、一株五拾圓、拂込高拾萬五千圓、取締役 井上茂 作

日本海運株式會社

設立大正六年九月、資本金壹千五百萬圓、一株五拾圓、拂込高四百拾六萬壹千七百四拾七圓、取締役 大上慶五郎

日本活動寫眞株式會社

設立大正十年六月、資本金貳拾萬圓、一株五拾圓、配當前期年參分前々期年五分、取締役 松本真太郎

日本洋瓦株式會社

設立大正六年六月、資本金貳拾萬圓、一株五拾圓、配當前期年參分前々期年五分、取締役 松本真太郎

日本羊毛興業株式會社

設立大正十四年三月、資本金拾五萬圓、一株五拾圓、拂込高七萬五千圓、取締役 北島嘉太郎

日本乾燥機株式會社

設立大正十一年三月、資本金貳拾五萬圓、一株五拾圓、取締役 白木澤新太郎

日本勸業證券株式會社

設立大正十一年十二月、資本金五拾萬圓、一株五拾圓、配當前期及前々期年五分、取締役 伊藤重俊

日本耐火窯業株式會社

設立大正七年十月、資本金拾萬圓、一株五拾圓、拂込高參萬圓、取締役 伊藤重俊

日本耐火スレート株式會社

設立大正九年四月、資本金參拾萬圓、一株五拾圓、拂込高貳拾八千六百圓、取締役 村上清

日本耐酸塗料株式會社

設立大正七年十二月、資本金六拾五萬圓、一株五拾圓、拂込高貳拾七萬九千四百貳拾圓、取締役 川口秀武

日本拓殖株式會社

設立大正十一年四月、資本金五百萬圓、一株五拾圓、取締役 佐藤榮三郎

上編四五

日本沃度株式會社

設立大正十三年七月、目的直輸出入、資本金貳拾五萬圓、一株壹百圓、拂込高拾貳萬五千圓、諸積立金參萬貳百圓、配當前期年壹割前々期年壹割貳分、取締役 ジー、エー、トウベル

日本炭酸瓦斯株式會社

設立大正六年六月、資本金貳拾五萬圓、一株五拾圓、拂込高拾六萬圓、取締役 淺草區玉姫町

日本耐酸窯業株式會社

設立大正八年十月、資本金參拾萬圓、一株五拾圓、拂込高拾五萬圓、諸積立金五千參百圓、取締役 大村五左衛門

日本建築株式會社

設立大正十年二月、資本金五拾萬圓、一株五拾圓、取締役 和野田康文

日本炭業株式會社

設立大正十年二月、資本金五拾萬圓、一株五拾圓、取締役 和野田康文

東京府株式(一)

監査役 松方幸次郎 神戶山本四郎 久保 四谷東信 永留小太郎 神戶千鳥三 田中 神戶山本四郎

日本鉛筆製造株式會社

設立大正八年十月、資本金六拾萬圓、株式五萬圓(拂込済)、一株五拾圓、諸積立金壹萬壹千六百圓

日本鐵道事業株式會社

設立大正九年十月、資本金五拾萬圓(拂込済)、一株五拾圓

日本鐵工株式會社

設立大正八年六月、資本金五拾萬圓、株式五拾圓、諸積立金壹萬壹千六百圓

日本電氣株式會社

設立大正九年六月、資本金五拾萬圓、株式五拾圓、諸積立金壹萬壹千六百圓

日本電氣證券株式會社

設立昭和元年十二月、資本金壹千圓、株式一拾圓、諸積立金壹千七百圓

日本電線株式會社

設立明治四十二年九月、資本金貳拾萬圓、株式一拾圓、諸積立金壹千七百圓

日本電氣油商會

設立大正九年七月、資本金拾五萬圓(拂込済)、一株五拾圓

上編五四

監査役 程原準一 同、同開地村 芝區源助町

日本天然セメント株式會社

設立大正七年九月、資本金五拾萬圓、株式五拾圓、諸積立金壹萬壹千六百圓

日本電波工業株式會社

設立大正十四年十二月、資本金拾萬圓、株式一拾圓、諸積立金壹千七百圓

日本電報通信社

設立大正八年六月、資本金五拾萬圓、株式五拾圓、諸積立金壹萬壹千六百圓

日本荒川製氷株式會社

設立大正十三年三月、資本金五拾萬圓、株式一拾圓、諸積立金壹千七百圓

日本アスベスト株式會社

設立明治二十九年五月、資本金貳拾萬圓、株式一拾圓、諸積立金壹千七百圓

日本砂糖貿易株式會社

設立大正十年五月、資本金壹拾萬圓、株式一拾圓、諸積立金壹千七百圓

日本探炭株式會社

設立大正九年九月、資本金壹拾萬圓、株式一拾圓、諸積立金壹千七百圓

上編五五

支店長 早川 支店長 目黒 支店長 中野 支店長 北平 支店長 支那北平東車三條

日本電氣株式會社

設立明治三十二年七月、資本金貳千圓、株式一拾圓、諸積立金壹千七百圓

日本電氣株式會社

設立明治三十二年七月、資本金貳千圓、株式一拾圓、諸積立金壹千七百圓

日本電氣株式會社

設立明治三十二年七月、資本金貳千圓、株式一拾圓、諸積立金壹千七百圓

日本電氣株式會社

設立明治三十二年七月、資本金貳千圓、株式一拾圓、諸積立金壹千七百圓

日本電氣株式會社

設立明治三十二年七月、資本金貳千圓、株式一拾圓、諸積立金壹千七百圓

日本電氣株式會社

設立明治三十二年七月、資本金貳千圓、株式一拾圓、諸積立金壹千七百圓

日本電氣株式會社

設立明治三十二年七月、資本金貳千圓、株式一拾圓、諸積立金壹千七百圓

日本均質牛乳株式會社

設立大正八年十二月、資本金拾五萬圓、一株五拾圓、配當前期年參分...

日本郵船株式會社

設立大正元年十月、資本金貳拾萬圓(拂込濟)一株五拾圓、諸積立金壹萬貳千參百圓、配當前期年參分...

日本紙業株式會社

設立大正二年九月、資本金壹千五百萬圓、一株五拾圓、拂込高九百四拾九萬六千圓...

日本自動車株式會社

設立大正三年六月、資本金參百萬圓、一株五拾圓、拂込高參百七拾萬圓...

日本書籍株式會社

設立大正八年十二月、資本金拾萬圓(拂込濟)一株五拾圓、諸積立金...

日本味噌株式會社

設立大正八年十二月、資本金八拾七萬五千圓(拂込濟)一株五拾圓、諸積立金四萬八千六百圓、配當前期及前々年四分...

日本齒科商社

設立明治四十二年九月、資本金參拾萬圓(拂込濟)一株五拾圓、諸積立金五拾五萬九千圓...

日本自動車株式會社

設立大正十四年六月、資本金拾萬圓、一株五拾圓、拂込高參萬壹千圓...

日本自動車株式會社

設立大正三年六月、資本金參百萬圓、一株五拾圓、拂込高參百七拾萬圓...

日本書籍株式會社

設立大正八年十二月、資本金拾萬圓(拂込濟)一株五拾圓、諸積立金...

日本モスリン株式會社

設立大正十二年七月、資本金五拾萬圓、拂込額一拾五拾圓、諸積立金壹千五百圓、配當前期五分

日本製銅株式會社

設立大正七年十二月、資本金壹百貳拾五萬圓、拂込額一拾五拾圓、諸積立金壹千五百圓、配當前期五分

日本製紐株式會社

設立大正十四年七月、資本金拾萬圓、拂込額五萬圓、諸積立金五萬圓

日本製鋼株式會社

設立大正八年十月、資本金四拾萬圓、拂込額一拾五拾圓、諸積立金一拾五拾圓

日本製靴株式會社

設立大正四年九月、資本金貳拾萬圓、拂込額一拾五拾圓、諸積立金五萬圓

日本製罐株式會社

設立大正九年十月、資本金五拾萬圓、拂込額一拾五拾圓、諸積立金一拾五拾圓

日本製藥株式會社

設立大正九年九月、資本金拾五萬圓、拂込額一拾五拾圓、諸積立金一拾五拾圓

日本製冰株式會社

設立大正五年十一月、目的モルベアリンクローラー、資本金七拾萬圓、拂込額四拾七千五百圓

日本精工株式會社

日本製鍊株式會社

設立大正四年九月、資本金貳拾萬圓、拂込額一拾五拾圓、諸積立金五萬圓

日本製粉株式會社

設立大正九年九月、資本金拾五萬圓、拂込額一拾五拾圓、諸積立金一拾五拾圓

日本精澱所

設立大正十三年十二月、資本金貳拾萬圓、拂込額一拾五拾圓、諸積立金一拾五拾圓

日本精醱造株式會社

設立大正九年四月、資本金貳拾萬圓、拂込額一拾五拾圓、諸積立金一拾五拾圓

日本生存保險株式會社

日本石鹼株式會社

設立大正三年十月、資本金拾萬圓、拂込額一拾五拾圓、諸積立金一拾五拾圓

日本石膏株式會社

設立大正十五年三月、資本金拾五萬圓、拂込額一拾五拾圓、諸積立金一拾五拾圓

日本石油株式會社

設立大正二十一年五月、資本金八千萬圓、拂込額五拾萬圓、諸積立金五拾萬圓

日米商事亞鉛株式會社

設立大正十二年五月、資本金拾萬圓
支店長 安藤 榮
支店 名古屋市中區矢場町電話五二八九

日米水產株式會社

設立大正十一年四月、資本金五拾萬圓
支店長 尾崎 忠太郎
支店 尾崎 忠太郎

日米スタター自働車株式會社

設立大正十二年一月、資本金五拾萬圓
支店長 相澤 大井町
支店 相澤 大井町

日米石油株式會社

設立大正十年四月、資本金五拾萬圓
支店長 石井 三郎
支店 石井 三郎

日東印刷株式會社

設立大正八年四月、資本金七拾萬圓
支店長 青島 哲
支店 青島 哲

日東殖殖株式會社

設立大正十二年一月、資本金拾萬圓
支店長 小島 國一
支店 小島 國一

日東紡績株式會社

設立大正十年四月、資本金拾萬圓
支店長 島田 三郎
支店 島田 三郎

日東硫肥株式會社

設立大正七年十月、資本金壹拾萬圓
支店長 田中 榮八郎
支店 田中 榮八郎

日東運送株式會社

設立大正八年十月、資本金拾萬圓
支店長 加藤 五郎
支店 加藤 五郎

日東興業株式會社

設立大正七年十月、資本金拾萬圓
支店長 小島 國一
支店 小島 國一

日東水產株式會社

設立昭和二年六月、資本金壹拾萬圓
支店長 石井 三郎
支店 石井 三郎

日東相互株式會社

設立大正十一年五月、資本金拾萬圓
支店長 芝田 伊三郎
支店 芝田 伊三郎

日東興業株式會社

設立大正七年十月、資本金拾萬圓
支店長 小島 國一
支店 小島 國一

日東水產株式會社

設立昭和二年六月、資本金壹拾萬圓
支店長 石井 三郎
支店 石井 三郎

日華調味製造株式會社

設立大正十五年六月、資本金拾萬圓
支店長 藤原 友太郎
支店 藤原 友太郎

日華賣藥公司

設立大正十五年六月、資本金拾萬圓
支店長 藤原 友太郎
支店 藤原 友太郎

日華協信公司

設立大正七年十月、資本金五拾萬圓
支店長 藤原 友太郎
支店 藤原 友太郎

日華生命保險株式會社

設立大正三年三月、資本金貳拾五萬圓
支店長 藤原 友太郎
支店 藤原 友太郎

日曜會

設立大正十年十一月，目的金錢貸付
資本金貳拾五萬圓，一株五拾圓，拂込
高七萬貳千五百圓

同 同 同 同 同 同 同 同 同 同
同 同 同 同 同 同 同 同 同 同
同 同 同 同 同 同 同 同 同 同

日蘭貿易株式會社

設立大正六年十一月，資本金壹百萬
圓(拂込)，一株五拾圓

同 同 同 同 同 同 同 同 同 同
同 同 同 同 同 同 同 同 同 同
同 同 同 同 同 同 同 同 同 同

日蘭公司

設立大正八年六月，目的製粉熱帶植
物栽培椰子油製造及製糖製四角糖
才近海貿易製材業，資本金壹拾萬圓
一株五拾圓，拂込高七萬五千圓

日光電氣軌道株式會社

設立明治四十一年九月，資本金五拾
萬圓(拂込)，一株五拾圓，諸積立金
貳拾八萬九千貳百圓，配當前期及前
々期年八分

同 同 同 同 同 同 同 同 同 同
同 同 同 同 同 同 同 同 同 同
同 同 同 同 同 同 同 同 同 同

日光登山鐵道株式會社

設立昭和二年三月，資本金貳百圓
一株五拾圓，拂込高貳拾萬圓

同 同 同 同 同 同 同 同 同 同
同 同 同 同 同 同 同 同 同 同
同 同 同 同 同 同 同 同 同 同

日興證券株式會社

設立大正九年六月，資本金壹千萬元
一株五拾圓，拂込高貳百五十萬圓，決
算第十七期昭和三年十二月

日英協同株式會社

設立昭和二年十月，目的保險代理業
資本金拾五萬圓(拂込)，一株貳拾
圓

同 同 同 同 同 同 同 同 同 同
同 同 同 同 同 同 同 同 同 同
同 同 同 同 同 同 同 同 同 同

日英石鹼株式會社

設立大正八年六月，資本金貳拾萬圓
一株五拾圓，拂込高五萬圓

同 同 同 同 同 同 同 同 同 同
同 同 同 同 同 同 同 同 同 同
同 同 同 同 同 同 同 同 同 同

日榮商事株式會社

設立大正十二年八月，目的金融土地
建物取得買賣，資本金五拾萬圓，株
五拾圓，拂込高貳拾七萬圓

日光電氣軌道株式會社

設立大正十年十一月，目的金錢貸付
資本金貳拾五萬圓，一株五拾圓，拂込
高七萬貳千五百圓

同 同 同 同 同 同 同 同 同 同
同 同 同 同 同 同 同 同 同 同
同 同 同 同 同 同 同 同 同 同

日光登山鐵道株式會社

設立昭和二年三月，資本金貳百圓
一株五拾圓，拂込高貳拾萬圓

同 同 同 同 同 同 同 同 同 同
同 同 同 同 同 同 同 同 同 同
同 同 同 同 同 同 同 同 同 同

日興證券株式會社

設立大正九年六月，資本金壹千萬元
一株五拾圓，拂込高貳百五十萬圓，決
算第十七期昭和三年十二月

日新起業株式會社

設立大正十三年一月，目的機械器具
製作販賣，資本金八拾萬圓，一株
五拾圓(拂込)

同 同 同 同 同 同 同 同 同 同
同 同 同 同 同 同 同 同 同 同
同 同 同 同 同 同 同 同 同 同

日新業株式會社

設立大正十五年七月，目的土木建築
請負及電氣機械器具販賣，資本金
五拾萬圓，一株五拾圓，拂込高貳萬
五千圓

同 同 同 同 同 同 同 同 同 同
同 同 同 同 同 同 同 同 同 同
同 同 同 同 同 同 同 同 同 同

日新染布株式會社

設立大正六年六月，資本金壹百萬元
一株五拾圓，拂込高八拾萬圓

日支炭礦汽船株式會社

設立大正六年十月，資本金壹百萬元
一株五拾圓，拂込高貳拾萬圓

同 同 同 同 同 同 同 同 同 同
同 同 同 同 同 同 同 同 同 同
同 同 同 同 同 同 同 同 同 同

日支商事株式會社

設立大正九年四月，目的織寸及同品
用紙製造，資本金八拾萬圓，一株五
拾圓，拂込高貳拾萬圓

同 同 同 同 同 同 同 同 同 同
同 同 同 同 同 同 同 同 同 同
同 同 同 同 同 同 同 同 同 同

日章火災海上再保險株式會社

設立大正六年一月，資本金貳拾萬圓
一株五拾圓，拂込高五拾萬圓，諸積備
金壹百五拾萬圓，配當前期年
壹期前々期年壹期前々期年

日新醫學社

設立大正九年六月，資本金貳拾萬圓
一株五拾圓，拂込高五拾萬圓

同 同 同 同 同 同 同 同 同 同
同 同 同 同 同 同 同 同 同 同
同 同 同 同 同 同 同 同 同 同

日州林業株式會社

設立大正十年十二月，資本金貳拾萬
圓(拂込)，一株五拾圓

同 同 同 同 同 同 同 同 同 同
同 同 同 同 同 同 同 同 同 同
同 同 同 同 同 同 同 同 同 同

日新護謄株式會社

設立大正二年六月，資本金八拾萬圓
一株五拾圓，諸積立金貳萬
六千五百圓

日清印刷株式會社

設立明治四十四年四月，資本金貳百萬元
一株五拾圓，拂込高壹拾貳拾五萬
圓，決算第四十四期昭和三年十一月

同 同 同 同 同 同 同 同 同 同
同 同 同 同 同 同 同 同 同 同
同 同 同 同 同 同 同 同 同 同

日新起業株式會社

設立大正十三年一月，目的機械器具
製作販賣，資本金八拾萬圓，一株
五拾圓(拂込)

同 同 同 同 同 同 同 同 同 同
同 同 同 同 同 同 同 同 同 同
同 同 同 同 同 同 同 同 同 同

日新業株式會社

設立大正十五年七月，目的土木建築
請負及電氣機械器具販賣，資本金
五拾萬圓，一株五拾圓，拂込高貳萬
五千圓

日新起業株式會社

設立大正十三年一月，目的機械器具
製作販賣，資本金八拾萬圓，一株
五拾圓(拂込)

同 同 同 同 同 同 同 同 同 同
同 同 同 同 同 同 同 同 同 同
同 同 同 同 同 同 同 同 同 同

日新業株式會社

設立大正十五年七月，目的土木建築
請負及電氣機械器具販賣，資本金
五拾萬圓，一株五拾圓，拂込高貳萬
五千圓

同 同 同 同 同 同 同 同 同 同
同 同 同 同 同 同 同 同 同 同
同 同 同 同 同 同 同 同 同 同

日新染布株式會社

設立大正六年六月，資本金壹百萬元
一株五拾圓，拂込高八拾萬圓

Table with financial data for various companies, including columns for '資本金' (Capital), '負債' (Liabilities), and '純利益' (Net Income).

日清紡績株式會社

Table with financial data for Nissin Spinning Co., Ltd., including '資本金' (Capital) and '純利益' (Net Income).

日清毛織株式會社

Table with financial data for Nissin Woolen Co., Ltd., including '資本金' (Capital) and '純利益' (Net Income).

日清汽船株式會社

Table with financial data for Nissin Steamship Co., Ltd., including '資本金' (Capital) and '純利益' (Net Income).

日清製粉株式會社

Table with financial data for Nissin Flour Co., Ltd., including '資本金' (Capital) and '純利益' (Net Income).

Table with financial data for various companies, including columns for '資本金' (Capital), '負債' (Liabilities), and '純利益' (Net Income).

Table with financial data for various companies, including columns for '資本金' (Capital), '負債' (Liabilities), and '純利益' (Net Income).

Table with financial data for various companies, including columns for '資本金' (Capital), '負債' (Liabilities), and '純利益' (Net Income).

Table with financial data for various companies, including columns for '資本金' (Capital), '負債' (Liabilities), and '純利益' (Net Income).

Table with financial data for various companies, including columns for '資本金' (Capital), '負債' (Liabilities), and '純利益' (Net Income).

