

第十一 公 租

(豊 寧 縣 選)

農家番號	經營様式	年 度	納入前總計	土地ニ對スル稅額計	村				納 入	
					課稅面積	稅 率	應 納 額			現 銀
							現 銀	其他評價		
(屯内總計)			93.28 (86.57)		1,057.982 (1,031.882)		23.42		93.28	
1	地 主	康徳二年	18.40 (17.00)		252.366 (—)		不 明		18.40	
2	"	"	—		16.000 (—)		—		—	
3	"	"	(不明)		16.400 (0.400)		不 明		—	
4	地 自	"	—		14.400 (0.400)		—		—	
5	"	"	7.00		25.866 (0.733)		不 明		7.00	
6	"	"	2.00 (5.00)		22.300 (6.000)		不 明		2.00	
7	"	"	1.50 (1.66)		40.433 (26.833)		不 明		1.50	
8	"	"	—		34.400 (29.800)		不 明		—	
9	"	"	1.50 (0.75)		9.933 (8.800)		不 明		1.50	
10	地 小	"	—		24.000 (1,133)		—		—	
11	自 作	"	(不明)		28.467 (28.467)		不 明		—	
12	"	"	—		26.000 (26.000)		不 明		—	
13	"	"	2.00 (3.55)		24.000 (24.000)		不 明		2.00	
14	"	"	2.00 (不明)		23.733 (23.733)		不 明		2.00	
15	"	"	5.00 (0.66)		22.267 (22.267)		不 明		5.00	
16	"	"	4.50		16.867 (16.867)	4.50	—		4.50	
17	"	"	(3.00)		16.600 (16.600)		不 明		—	
18	"	"	6.60 (3.75)		16.467 (16.467)		不 明		6.60	
19	"	"	(3.75)		13.267 (13.267)		不 明		—	
20	"	"	2.00 (2.35)		13.183 (13.183)		不 明		2.00	
21	"	"	6.80		12.733 (12.733)	6.80	—		6.80	
22	"	"	—		12.300 (12.300)		不 明		—	
23	"	"	—		12.000 (12.000)		不 明		—	
24	"	"	—		10.033 (10.033)		不 明		—	
25	"	"	—		9.383 (9.383)		不 明		—	

豊寧縣 第十一 公租公課表 (其三村費其他)

公 課 表 (其三村費其他)

將 營 子 屯

農家番號	備 考	費						
		其他評價	帶納額	小作人ヨリノ受入額	地主ノヘニ對シテノ支拂額	差引負擔額		
						現 銀	其他評價	
86.57						93.28	86.57	納入前總計中現銀21戸現物評價24戸分ハ不明 應納額計明カナルモノ7戸ニツキ合計ス
17.00						18.40	17.00	村公所現費銀16.00圓 警察へ2.40 學校修繕費 高粱桿 20束修造ハ賦役其ノ他 蕎麥1.6石 猪1頭(14圓位ノモノ) ヲ納入 (3.63)
明						不	明	監廂ナルヲ以テ負擔スルコトナシ
明						不	明	不在ニツキ
明						不	明	納入セルコトナシト
5.00						7.00	—	1畝 80錢位ノ割リ合ヒ
1.66						2.00	5.00	警察賦役 20日
明						1.50	1.66	現物 小米 6升 高粱 4升 賦役 2日 (0.14石) (0.09石)
0.75						不	明	不在ニツ
—						1.50	0.75	現物小米 5升(0.11石)1畝30錢位1割リ合ヒヲ納入シタ リト
不明						—	—	—
0.44						不	明	悉ク現物ヲ以テ納入セルモ其内課不明
3.55						—	0.44	村費トシテ小米3升 (0.07石)
不明						2.00	3.55	現物高粱4斗(0.9石) 高粱桿20束警察賦役 3日
0.66						2.00	不 明	現物ノ内課ハ不明
—						5.00	0.66	現物高粱 4升(0.09石)小米 2升(0.05石) 干草10束1畝 1圓位ノ割リ合ヒヲ徵收セラレタ
3.00						4.50	—	—
0.75						—	3.00	現物高粱 3斗(0.7石)カラ 4斗位(0.9石)、學校賦役2日
3.75						6.60	0.75	學校修繕=0.10ヲ 警察修繕=賦役 3日 其他=現銀6.50 ヲ納入セルモ其ノ内課ハ不明
2.35						—	3.75	賦役 15日
—						2.00	2.35	現物 小米 2升(0.05石)蕎麥1斗(0.23石)干草10束賦役 1日
3.15						6.80	—	1畝 74錢ナリト
明						—	3.15	現物小米 1升(0.02石) 賦役 12日
明						不	明	不在ニツキ
明						不	明	不在ニツキ
明						不	明	不在ニツキ

豊寧縣 第十一 公租公課表 (其三村費其他)

第十一 公 租 (豊 寧 縣 選)

農家番號	經營様式	年 度	納入額總計	土地=對ス ル稅額計	村				
					課稅面積	稅 率	應 納 額		納 入
							現 銀	其他評價	
26	自 作	康德二年			6.000 (6.000)		不	明	不
27	"	"			5.300 (5.300)		不	明	不
28	"	"	3.00 (2.00)		4.900 (4.900)			5.00	3.00
29	"	"			4.800 (4.800)		不	明	不
30	"	"			4.000 (4.000)		不	明	不
31	"	"	(0.50)		0.867 (0.867)		不	明	
32	"	"			0.733 (0.733)				
33	"	"	0.96		0.400 (0.400)		不	明	0.96
34	自・雇(年)	"	0.60 (1.02)		16.533 (16.533)		不	明	0.60
35	" (月)	"			18.700 (18.700)		不	明	
36	" (日)	"			8.533 (8.533)		不	明	
37	" (年)	"			8.000 (8.000)		不	明	
38	" (日)	"	1.40		7.200 (7.200)		不	明	1.40
39	" (年)	"	3.00 (1.20)		7.200 (7.200)		不	明	3.00
40	" (日)	"	0.60 (0.20)		4.600 (4.600)		不	明	0.60
41	" (日)	"			4.000 (4.000)		不	明	
42	" (年)	"			0.450 (0.450)				
43	" (日)	"			0.300 (0.300)				
44	" (日)	"			0.200 (0.200)				
45	自・小	"			35.367 (59.367)		不	明	
46	"	"	1.50 (10.50)		34.133 (41.133)		不	明	1.50
47	"	"			30.900 (38.200)		不	明	
48	"	"	3.00 (6.63)		26.967 (35.167)		不	明	3.00
49	"	"	1.80 (0.45)		24.000 (32.100)		不	明	1.80
50	"	"	0.48		20.367 (24.567)			0.48 (2.90)	0.48 (2.90)
51	"	"			16.000 (40.400)		不	明	
52	"	"	0.38		15.367 (24.667)			0.38 (2.90)	0.38 (2.90)

豊寧縣 第十一 公租公課表 (其三村費其他)

公 課 表 (其三村費其他) 將 營 子 屯

農家番號	備 考	費					
		其他評價	滞納額	小作人ロリ ノ受入額	地主ヘノ 支拂額	差引負擔額	
						現 銀	其他評價
26	不在ニツキ					不	明
27						不	明
28	大體5圓位納入シタト 現物ノ内課ハ不詳	2.00				3.00	2.00
29	不在ニツキ					不	明
30	不在ニツキ					不	明
31	小米 3升 (0.07石) 4升 (0.09石)ヲ納入シタルノミ	0.50					0.50
32							
33						0.96	
34	現物柴草30束 小米1.5升(0.03石)賦役 2日 他=漬物若干計1畝80錢位、村公所費ハ1畝16錢	1.02				0.60	1.02
35	不在ニツキ					不	明
36	不在ニツキ					不	明
37	不在ニツキ					不	明
38	内課ハ不明					1.40	
39	警察賦役 2日 學校賦役 2日 高粱 20束	1.20				3.00	1.20
40	現物葱20斤	0.20				0.60	0.20
41	不在ニツキ					不	明
42							
43							
44	納入セルコトナシト						
45	1畝90錢位ノ割リ合ヒデ屯役員ガ臨時店頭ノ見物ヲ持テ去ツタノデ總計幾何ヲ納入シタコトニナルカ判ラナイ	10.50				1.50	10.50
46	(柴草20束(評價20錢) 包米3斗(0.7石) (評價2.40圓) 黑豆 1斗(0.23石) (評價70錢) 1畝1圓位ノ割リ合ヒデ12圓位ハ支拂ツタト	10.00					10.00
47	現物 小米 4斗(0.7石)	6.63				3.00	6.63
48	現物 小米 3斗(0.91石) 高粱 1斗(0.23石)	0.45				1.80	0.45
49	現物 小米 3升(0.07石)					0.48 (2.90)	
50	保甲費ハ (52) (53)ト共同					0.38 (2.90)	
51	不在ニツキ					不	明
52	保甲費ハ (50) (53)ト共同					0.38 (2.90)	

豊寧縣 第十一 公租公課表 (其三村費其他)

第十一 公 租 (豊 寧 縣 選)

農家 番 號	經營 樣 式	年 度	納入額 總計	土地=對ス ル 稅額計	村				納 入 額
					課稅面積	稅 率	應 納 額		
							現 銀	其他評價	
53	自・小	康德二年	3.26	10.5 (19.8)			3.26		3.26
54	"	"	(0.85)	7.267 (19.267)				0.85	
55	"	"	9.00 (0.46)	6.766 (62.033)		不	明		9.00
56	"	"	0.20 (4.30)	4.900 (9.300)		不	明		0.20
57	"	"	0.40	2.667 (6.667)		不	明		0.40
58	"	"	1.80	0.267 (2.100)		不	明		1.80
59	自・小・雇(日)	"	(2.75)	4.000 (18.000)		不	明		
60	" (日)	"		2.000 (15.200)		不	明		不
61	小 作	"		(37.700)		不	明		不
62	"	"		0.300 (17.633)		不	明		不
63	"	"	(3.00)	(6.533)			3.00		
64	小・雇(月)	"		(90.000)		不	明		不
65	" (日)	"		(0.733)		不	明		不
66	雇 農(年)	"		(-)					
67	" (日)	"		(-)					
68	" (日)	"		(-)					
69	" (年)	"		(-)					
70	" (年)	"		(-)					
71	" (日)	"		(-)					
72	雜 業	"		(-)					
73	"	"		(-)					
74	"	"		(-)		不	明		不
75	"	"		(-)					
76	"	"		(-)					
77	"	"	2.60 (0.65)	(-)		不	明		2.60
78	"	"		(-)					
79	"	"		(-)					

註 小作契約ニ於テ折半トナツテルモノモ地主ヘ支拂ヒタルモノニアラズ、直接村役員ニ支拂ヒタルヲ以テ、本表ニ於テハ其ノ支拂ヒ額ヲソノマ、記述セルコト、セリ

公 課 表 (其三村費其他)
將 營 子 屯)

農家 番 號	備 考	費					
		其他評價	課納額	小作人ヨリ ノ受入額	地主ヘノ 支拂額	差引負擔額	
						現 銀	其他評價
53	村費ハ0.36圓 保甲費ハ 2.90圓ナリト、農家番號 (50) (52)ノ分モ一括負擔ス但シ村費ハ各自負擔ス					3.26	
54	現物ナルモ其ノ内譯判明セズ 評價額ノ概數ヲ示ス	0.85					0.85
55	現物 黑豆5升(0.11石)	0.46				9.00	0.46
56	柴草130束(評價 1.30圓) 小米2升(0.05石)(評價50錢) 賦役10日(1日25錢) 耕作地1畝ニツキ80錢=90錢位ナリト	4.30				0.20	4.30
57	現物ハ其ノ内譯不明、何ノ爲メニ拂ツタカモ不明	不明				0.40	不明
58						1.80	
59	學校賦役2日 警察賦役1日 柴大束 200束	2.75					2.75
60	不在ニツキ	明				不	明
61	不在ニツキ	明				不	明
62	不在ニツキ	明				不	明
63	3.00圓分ノ現物賦役ヲ納メタルモ其ノ内譯不明	3.00					3.00
64	不在ニツキ	明				不	明
65	不在ニツキ	明				不	明
66							
67							
68							
69							
70							
71							
72							
73							
74	不在ニツキ	明				不	明
75							
76							
77	警察ヘ0.90圓 學校ヘ0.30圓 其ノ他1.50圓ヲ何レモ現銀ニテ支拂フ 別ニ現物高粱1斗(0.23石)	0.65				2.60	0.65
78							
79							

豊寧縣 第十一 公租公課表 (其三村費其他)

豊寧縣 第十一 公租公課表 (其三村費其他)

第十二 作物 別 播 種

(豐 寧 縣 選)

農家香號	經營樣式	年 度	計								黑 豆				備 考
			播種面積	%	收量面積	%	收量半減以下面積	%	收量皆無面積	%	播種面積	%	收量半減以下面積	收量	
(屯內總計)			1,090,498	100	1,043,631	96	197,200	18	46,867	4	181,800	17	44,500	48.75	0.27
1	地 主	康德二年	—	100	—	—	—	—	—	—	—	—	—	—	
2	"	"	—	100	—	—	—	—	—	—	—	—	—	—	
3	"	"	0.400	100	0.400	—	—	—	—	—	—	—	—	—	
4	"	"	0.400	100	0.400	—	—	—	—	—	—	—	—	—	
5	地 主	"	0.933	100	0.933	—	—	—	—	—	—	—	—	—	
6	"	"	6,000	100	6,000	—	—	—	—	1,000	17	0.57	0.57	—	
7	"	"	27,766	100	27,766	—	—	—	—	3,200	12	0.86	0.27	—	
8	"	"	29,800	100	29,800	—	—	—	—	6,000	27	1.36	0.17	—	
9	"	"	8,800	100	4,900	56	—	3,900	44	—	—	—	—	—	
10	地 主	"	1,983	100	1,983	—	—	—	—	—	—	—	—	—	
11	自 小作	"	28,467	100	28,467	100	28,000	98	—	4,000	14	4,000	1.14	0.28	
12	"	"	26,000	100	26,000	—	—	—	—	8,700	33	—	2.72	0.31	
13	"	"	24,000	100	24,000	—	—	—	—	5,600	23	—	1.59	0.26	
14	"	"	24,266	100	24,266	—	—	—	—	1,700	7	—	1.82	1.00	
15	"	"	22,367	100	22,367	—	—	—	—	1,600	7	—	0.23	0.14	
16	"	"	17,734	100	17,734	—	16,000	90	—	4,000	18	—	0.45	0.11	
17	"	"	17,200	100	17,200	—	16,000	93	—	4,000	23	4,000	0.61	0.15	
18	"	"	16,467	100	16,467	—	16,000	97	—	4,000	24	4,000	0.23	0.26	
19	"	"	13,267	100	13,267	—	3,500	26	—	4,000	24	4,000	0.45	0.11	
20	"	"	13,183	100	13,183	—	—	—	—	2,500	19	2,500	0.34	0.14	
21	"	"	12,733	100	12,733	—	—	—	—	2,500	19	2,500	0.34	0.14	
22	"	"	12,300	100	12,300	—	—	—	—	2,400	18	—	1.45	0.19	
23	"	"	32,000	100	32,000	100	32,000	100	—	—	—	—	—	—	
24	"	"	10,033	100	10,033	—	—	—	—	2,400	24	—	0.91	0.28	
25	"	"	9,616	100	9,616	—	—	—	—	0,600	6	—	0.62	1.14	
26	"	"	6,000	100	6,000	—	—	—	—	2,000	33	—	0.68	0.33	
27	"	"	5,700	100	5,700	—	—	—	—	—	—	—	—	—	
28	"	"	4,900	100	4,900	100	4,900	100	—	1,400	28	1,400	0.68	0.20	
29	"	"	4,800	100	4,800	—	—	—	—	—	—	—	—	—	
30	"	"	4,000	100	4,000	—	—	—	—	1,500	38	—	0.23	0.15	
31	"	"	1,534	100	1,534	—	—	—	—	—	—	—	—	—	
32	"	"	0,733	100	0,733	—	—	—	—	—	—	—	—	—	
33	"	"	0,400	100	0,400	—	—	—	—	—	—	—	—	—	
34	自 雇(年)	"	16,533	100	16,533	—	—	—	—	—	—	—	—	—	
35	" (月)	"	14,700	100	6,700	46	1,600	11	8,000	54	1,600	11	1,600	0.02	0.01
36	" (日)	"	10,366	100	8,866	86	—	—	1,500	14	1,000	10	—	0.28	0.28
37	" (年)	"	8,000	100	8,000	—	—	—	—	4,000	50	—	1.15	0.28	
38	" (日)	"	7,200	100	7,200	—	—	—	—	1,000	14	—	0.68	0.68	
39	" (年)	"	8,200	100	7,200	88	—	—	1,000	12	3,000	37	—	0.34	0.41

豐寧縣 第十二 作物別播種面積並收量表 (其一)

面積並收量表 (其一)

蔣營子屯)

播種面積	收量半減以下面積	收量	當收量	高粱		包 米		穀 子		備 考	農家香號		
				播種面積	%	播種面積	%	播種面積	%			收量	當收量
63,300	6,17,300	25,22	0.40	104,150	10	3,900	39,00	0.57	558,800	51	123,200	259,95	0.47
											1		
											2		
											3		
											4		
											5		
											6		
											7		
											8		
											9		
											10		
											11		
											12		
											13		
											14		
											15		
											16		
											17		
											18		
											19		
											20		
											21		
											22		
											23		
											24		
											25		
											26		
											27		
											28		
											29		
											30		
											31		
											32		
											33		
											34		
											35		
											36		
											37		
											38		
											39		

豐寧縣 第十二 作物別播種面積並收量表 (其二)

第十二 作物別播種 (豐寧縣選)

Table with columns for farmer ID, management style, year, crop, sowing area, yield, and yield per mu. Rows 40-79.

豐寧縣 第十二 作物別播種面積並收穫量表 (其一)

面積並收穫量表 (其一) 將管子屯

Table with columns for farmer ID, crop, sowing area, yield, and yield per mu. Rows 40-79.

豐寧縣 第十二 作物別播種面積並收穫量表 (其一)

第十二 作物別播種 (豐寧縣選)

Table with columns for crop type (e.g., 黍, 粟, 高粱), sowing area, yield, and farmer ID. Includes a summary row for '屯內總計'.

豐寧縣 第十二 作物別播種面積並收穫量表 (其二)

面積並收穫量表 (其二) 將營子屯

Table with columns for crop type (e.g., 粟, 間, 混, 作, 蔬, 菜), sowing area, yield, and farmer ID. Includes detailed notes for specific crops like '高粱黃豆' and '包米黃豆'.

豐寧縣 第十二 作物別播種面積並收穫量表 (其二)

第十二 作物別播種 (豐寧縣選)

Table with columns for crop type (e.g., 蕎麥, 燕麥), sowing area, and yield. Includes a vertical label '豐寧縣 第十二 作物別播種面積並收穫量表 (其二)' on the left side.

面積並收穫量表 (其二) 蔣營子屯

Table with columns for crop type (e.g., 粟, 間, 混, 作, 菜), sowing area, and yield. Includes a vertical label '豐寧縣 第十二 作物別播種面積並收穫量表 (其二)' on the right side.

第十二 作物別播種 (豐寧縣)

Table with columns for crop types (豆, 高粱, 包, 黍), years (元年, 二年, 三年), and farm numbers (農家番號). Includes a sub-table for '屯內總計'.

豐寧縣 第十二 作物別播種面積並收穫量表 (其三)

面積並收穫量表 (其三) 將營子屯

Table with columns for crop types (子, 糜子, 黍, 其他豆類), years (元年, 二年, 三年), and farm numbers (農家番號).

豐寧縣 第十二 作物別播種面積並收穫量表 (其三)

第十二 作物別播種 (豐寧縣選)

Table with columns for crop type (e.g., 自·粟, 自·小), year (元年, 二年, 三年), and various agricultural metrics. Includes a vertical label '豐寧縣 第十二 作物別播種面積並收穫量表 (其三)'.

面積並收穫量表 (其三) 蔣營子屯

Table with columns for crop type (e.g., 粟, 糜子, 黍), year (元年, 二年, 三年), and various agricultural metrics. Includes a vertical label '豐寧縣 第十二 作物別播種面積並收穫量表 (其三)'.

第十二 作物別播 (豐寧縣選)

農家番號	經營樣式	土 豆 子			小 麻 子			大 麻		
		元 年	二 年	三 年	元 年	二 年	三 年	元 年	二 年	三 年
	(屯內總計)	11385	13685	11165	1000	1200	1000	0.200	0.200	0.200
1	地 主									
2	"									
3	"									
4	"									
5	地 自									
6	"	1.000	1.500	0.500						
7	"	0.200	0.200	0.200						
8	"									
9	"									
10	地 小									
11	自 作									
12	"									
13	"	2.400	2.400	2.400						
14	"							0.200	0.200	0.200
15	"		1.500	0.500	0.500	0.500	0.500			
16	"									
17	"									
18	"									
19	"									
20	"	0.150	0.150							
21	"									
22	"				0.500	0.500	0.500			
23	"									
24	"									
25	"	0.250	0.250	0.150						
26	"									
27	"									
28	"									
29	"									
30	"	0.500	0.500	0.500						
31	"									
32	"									
33	"	0.035	0.035	0.035						
34	自 種(年)									
35	" (月)									
36	年 (日)	1.000	1.000	1.000						
37	" (年)									
38	" (日)									
39	" (年)		0.300							

豐寧縣 第十二 作物別播面積表 (其三)

種 面 積 表 (其三) 將營子屯

農家番號	備 考	同 混 作			粟			糜 粟		
		元 年	二 年	三 年	元 年	二 年	三 年	元 年	二 年	三 年
		3265	2865	2265	23533	26732	29678	12234	14799	12531
1										
2										
3							0.400	0.400	0.100	
4							0.200	0.400	0.200	
5							0.733	0.733	0.200	0.300
6		(包米 1.500)	(黃豆 2.000)	(包米 1.500)						
7					1.334	0.933	1.334	1.334	0.933	2.132
8					0.400	0.800	1.600	0.200	0.200	0.200
9					1.000	1.000	1.000			
10					1.133	1.133	1.133	0.850	0.850	0.850
11					0.467	0.467	0.467			
12					0.400	0.400	0.400	0.100	0.100	0.100
13										
14					0.533	0.533	1.133	0.533	0.533	1.133
15					1.400	0.867	1.334	0.600	0.600	0.600
16					0.867	0.867	0.867	0.867	0.867	0.867
17					0.600	0.600	0.600	0.600	0.600	0.600
18					0.467	0.467	0.467			
19					0.467	0.467	0.467			
20					0.233	0.233				
21					0.733	0.733	0.733			
22					0.600			0.300	0.300	
23										
24					0.333	0.333	0.333	0.100	0.100	0.100
25					0.233	0.233	0.333		0.533	0.333
26										
27					0.400	0.400	0.800	0.800	0.800	
28										
29										
30										
31					0.667	0.667	0.667	0.867	0.867	0.867
32					0.733	0.733	1.800			0.300
33										
34					0.533	0.533	0.533			
35								0.100	0.100	0.100
36					0.200	0.333	0.333	0.333	0.533	0.333
37										
38					0.200		0.200		0.200	
39					0.600	0.600	0.600	0.300		0.300

豐寧縣 第十二 作物別播面積表 (其三)

第十二 作物 別 播
(豐 寧 縣 選)

農家番號	經營樣式	土 豆 子			小 麻 子			大 麻		
		元 年	二 年	三 年	元 年	二 年	三 年	元 年	二 年	三 年
40	自・雇(日)									
41	"(日)									
42	"(年)	0.150	0.150	0.150						
43	"(日)									
44	"(日)									
45	自・小									
46	"									
47	"									
48	"	1.700	1.700	1.700						
49	"	4.000	4.000	4.000						
50	"									
51	"									
52	"									
53	"									
54	"									
55	"									
56	"									
57	"									
58	"									
59	自・小・雇(日)									
60	"(日)				0.200					
61	小 作									
62	"									
63	"									
64	小・雇(日)									
65	"(日)									
66	雇 農(年)									
67	"(日)									
68	"(日)									
69	"(年)									
70	"(年)									
71	"(日)									
72	雜 業									
73	"									
74	"									
75	"									
76	"									
77	"									
78	"									
79	"									

豐寧縣 第十二 作物別播種面積表 (其三)

種 面 積 表 (其三)
蔣 營 子 屯

農家番號	備 考	同 混 作			器 粟			蔬 菜		
		元 年	二 年	三 年	元 年	二 年	三 年	元 年	二 年	三 年
40					0.400	0.400	0.600	0.100	0.100	
41										
42								0.150	0.150	0.150
43								0.300	0.300	0.300
44								0.200	0.200	0.200
45					0.267	0.867	1.333	0.367	0.800	1.433
46					1.333	1.333	1.333			
47						0.400		0.300	0.600	
48					0.467	0.467	0.467			
49					0.667	0.667	0.667			
50						0.400	0.400			
51					0.467	0.467	0.467			
52					0.400	0.400	0.400			
53						0.467	0.467			
54						0.334	0.334			
55					0.400	0.400	0.400	1.100	1.100	0.700
56					0.667	0.667	0.667			
57					0.600	0.600	0.600			
58										
59									2.000	
60							1.000		0.100	
61					1.333	1.333	1.333	0.300	0.300	0.300
62					0.533	0.533	0.533	0.533	0.533	0.533
63										
64						2.000				
65					0.733	0.733	0.733			
66										
67										
68										
69										
70										
71										
72										
73										
74										
75										
76										
77										
78										
79										

豐寧縣 第十二 作物別播種面積表 (其三)

第十三 農 產 物
(豐 寧 縣 選)

農家番號	經營樣式	小 米							高			
		賣却量	賣却時期	賣却方法	販賣費		稅捐	手取價額		賣却量	賣却時期	賣却方法
					自己支出	手数料		總額	單價			
(屯內總計)		2.26			0.20	0.57	0.23	18.80	8.32	0.34		
1 地 主												
2 " "												
3 " "												
4 " "												
5 地 自		1.14	11月上旬	縣城棧持參		0.30	0.11	9.60	8.42			
6 " "												
7 " "												
8 " "												
9 " "												
10 地 小												
11 自 作												
12 " "												
13 " "												
14 " "												
15 " "												
16 " "												
17 " "												
18 " "												
19 " "												
20 " "												
21 " "												
22 " "												
23 " "												
24 " "												
25 " "												
26 " "												
27 " "												
28 " "												
29 " "												
30 " "												
31 " "												
32 " "												
33 " "												
34 自 種(年)												
35 " (月)												
36 " (日)												
37 " (年)												
38 " (日)												
39 " (年)												

豐寧縣 第十三 農產物賣却表 (其一)

賣 却 表 (其一)
將 營 子 屯)

農家番號	經營樣式	粟				黑			豆							
		賣却量	賣却時期	賣却方法	販賣費		稅捐	手取價額		賣却量	賣却時期	賣却方法	手取價額			
					自己支出	手数料		總額	單價				自己支出	手数料	總額	單價
(屯內總計)								1.50	4.41	0.45			0.02	0.01	1.77	3.93
1																
2																
3																
4																
5																
6																
7																
8																
9																
10																
11																
12																
13																
14																
15																
16																
17																
18																
19																
20																
21																
22																
23																
24																
25																
26																
27																
28																
29																
30																
31																
32																
33																
34																
35																
36																
37																
38																
39																

豐寧縣 第十三 農產物賣却表 (其一)

第十三 農 產 物
(豐 寧 縣 選)

農家番號	經營樣式	小 米								高		
		賣却量	賣却時期	賣却方法	販賣費		手取價額		賣却量	賣却時期	賣却方法	
					自己支出	手数料	總額	單價				
40	自・雇(日)	6										
41	" (日)											
42	" (年)											
43	" (日)											
44	" (日)											
45	自・小											
46	"											
47	"											
48	"											
49	"											
50	"											
51	"	0.45	11月中旬	縣城穀物市場直賣	0.02	0.05	3.73	8.28				
52	"											
53	"											
54	"	0.45	12月	豐寧縣城農家=直賣	0.20	0.05	3.95	8.78				
55	"											
56	"											
57	"											
58	"											
59	自・小・雇(日)											
60	" (日)											
61	小 作	0.23	11月中旬	縣城糧棧へ持參	0.05	0.03	1.62	7.04	0.34	12月下旬	屯内へ持參	
62	"											
63	"											
64	小・雇(月)											
65	" (日)											
66	雇 農(年)											
67	" (日)											
68	" (日)											
69	" (年)											
70	" (年)											
71	" (日)											
72	雜 業											
73	"											
74	"											
75	"											
76	"											
77	"											
78	"											
79	"											

豐寧縣 第十三 農產物賣却表 (其一)

賣 却 表 (其一)
將 營 子 屯)

農家番號	經營樣式	粟								黑			豆		
		賣却量	賣却時期	賣却方法	販賣費		手取價額		賣却量	賣却時期	賣却方法	販賣費		手取價額	
					自己支出	手数料	總額	單價				自己支出	手数料	總額	單價
40															
41															
42															
43															
44															
45															
46															
47															
48															
49															
50															
51		0.45	11月中旬	縣城穀物市場直賣	0.02	0.01	1.77	3.93							
52															
53															
54															
55															
56															
57															
58															
59															
60															
61									1.50	4.41					
62															
63															
64															
65															
66															
67															
68															
69															
70															
71															
72															
73															
74															
75															
76															
77															
78															
79															

豐寧縣 第十三 農產物賣却表 (其一)

第十三 農 產 物
(豐 寧 縣 選)

農家番號	賣 却			賣 却 費				手 取 價 額		賣 却 量	賣 却 時 期
	賣 却 量	賣 却 時 期	賣 却 方 法	自 己 支 出		稅 捐	總 額	單 價			
				手 數 料	費						
40									15.00	7月上旬	
41											
42											
43											
44											
45									32.00	7月上旬	
46									24.24	6月下旬	
47									22.82	8月上旬	
48									10.00	7月上旬	
49									2.32	7月下旬	
50									2.14	8月上旬	
51	0.23	11月中旬	縣城鎮穀市場=直賣		0.01	0.01	0.58	2.52	8.70	9月上旬	
52									17.00	6月下旬	
53									12.12	7月上旬	
54									8.28	7月下旬	
55									9.02	7月下旬	
56									9.12	8月上旬	
57									10.20	7月中旬	
58									10.42	7月	
59									10.00	6月下旬	
60									16.00	7月	
61									24.55	7月	
62											
63									20.00	7月1日	
64									23.00	7月1日	
65									70.00	7月	
66									23.00	7月	
67											
68											
69											
70											
71											
72											
73											
74											
75											
76											
77											
78											
79											

豐寧縣 第十三 農產物賣却表 (其三)

賣 却 表 (其二)
將 營 子 屯

農家番號	備 考	賣 却 費				手 取 價 額		副 產 物		
		賣 却 方 法	自 己 支 出		稅 捐	總 額	單 價	種 類	數 量	金 額
			手 數 料	費						
40		縣城大鎮穀市場=持參				15.00	1.00			
41										
42										
43										
44										
45		上				25.60	0.80			
46		"				36.36	1.50			
47		"				34.23	1.50	谷 草	1.020	2.50
48		"				8.00	0.80			
49		"				3.48	1.50			
50		"				2.78	1.30			
51		上				11.32	1.30			
52		"				15.30	0.90			
53		"				18.18	1.50			
54		"				8.28	1.50			
55		"				12.62	1.40			
56		"				12.74	1.40			
57		"				14.28	1.40			
58		"				13.54	1.30			
59		"				8.00	0.80			
60		"				14.40	0.90			
61		"				35.52	1.40			
62		"				1.50				
63										
64		上				24.00	1.20			
65		"				22.08	1.20			
66		"				56.00	0.80			
67		"				16.10	0.70			
68										
69										
70										
71										
72										
73										
74										
75										
76										
77										
78										
79										

豐寧縣 第十三 農產物賣却表 (其三)

第十四 生活費現 (豐寧縣選)

Table with columns for household type, family size, total expenditure, housing, food, and clothing. Includes a summary row for the county and 68 individual household entries.

豐寧縣 第十四 生活費現金支出表 (其ノ一)

金支出表 (其ノ一) 將營子屯

Table with columns for expenditure categories: clothing, bedding, and other. Includes a summary row and 68 individual household entries.

豐寧縣 第十四 生活費現金支出表 (其ノ二)

第十四 生活費現 (豐寧縣選)

Table with columns for household number (農家番號), fuel (光熱費), instrument (什器費), education (教育費), and other expenses (其他). Rows include a total for the county and individual households from 3 to 68.

豐寧縣 第十四 生活費現銀支出表 (其ノ二)

銀支出表 (其二) (將營子屯)

Table with columns for household number (農家番號), miscellaneous (其他), entertainment (娛樂費), medical (醫藥費), and other (其他). Rows include a total for the county and individual households from 3 to 68.

豐寧縣 第十四 生活費現銀支出表 (其ノ二)

第十四 生活費現 (豐寧縣)

Table with columns for household type (e.g., 地, 自, 小), family size (家庭), total expenditure (合計), and detailed food and clothing expenses (食料, 衣服). Includes a summary row for the county (縣內總計).

豐寧縣 第十四 生活費現金支出表 (其一)

金支出表 (其一) 薯營子屯

Table with columns for various expenditure categories (e.g., 薪, 煤, 油, 布, 棉花) and their respective amounts and percentages. Includes a summary row for the village (薯營子屯).

豐寧縣 第十四 生活費現金支出表 (其一)

第十四 生活費現 (豐寧縣)

Table with columns for household number (農家番號), fuel (光熱費), instrument (什器費), education (教育費), medicine (康弔費), and miscellaneous (其他). Rows 1-79 show detailed expense data.

豐寧縣 第十四 生活費現銀支出表 (其二)

金支出表 (其二) (將營子屯)

Table with columns for household number (農家番號), miscellaneous (其他), education (教育費), medicine (醫藥費), paper (年紙), and other (其他). Rows 1-79 show detailed expense data.

豐寧縣 第十四 生活費現銀支出表 (其二)

第十五 貨 借

(豐寧縣選)

農家番號	借 入											備 考		
	借入先 番號 住所 職業	借入 時期	借 入		借入 方法	擔保 保證	利 子 手數料	返濟 方法	期 限	用 途	利 子 返 濟			
			銀 額	現 物							支 拂 額		未 清 額	
(總計)				1,325.20	(200.04)						46.32 (34.19)	11.90 (66.43)	1,783.75 (148.55)	
1	高福宜縣 城業 舖知人	康德2年 5月下旬	100.00		直接		月利 2分5厘	現物 可有時拂		税金納 入	小米 2.27石 (14.93)	秋收 種後	100.00	
計			100.00								(14.93)		100.00	
3	同德堂縣 城醫 師知人	康德2年 9月1日	0.60		直接			現 銀		次年ノ 大別收 種時マ	醫藥代		0.60	
計			0.60										0.60	
5	耿元茄 大開鎮 農 知人	民國20年 6月	(大洋) 25.00		直接	保證人 アリ	年利 2割5分	現 銀		土地入 典ノタ			(大洋) 31.25	昨年ノ 1割子未 拂ヒ
計	齊萬福 縣內烟 筒溝	康德2年 6月	18.00		"		年利 2割	"		食料購 入	2.52年未		18.00	
計			43.00								2.52		49.25	
7														
計														
8														
計														
9	李殿英 縣內新 立營子	自 作 親族 民國19年	(現大洋) 200.00		直接			現 銀		土地入 典ノタ			(現大洋) 200.00	
計	下萬國縣 城商 業	康德2年	26.00		"		月利 3分			典債增 加ノタ			26.00	
計			226.00										226.00	
10	梁海沙 縣內 小高堡	自 作 親族 大同元年	80.00		口頭		月利 2分5厘	現 銀			20.00年未		80.00	大同元年 賣出賣 下振ノタ 租券 マ蒙ムリ 借入ノ タ
計			80.00								20.00		80.00	
11	同德堂縣 城醫 師知人	康德2年 年未	3.00		直接					康德3年 8年迄 仕度費			3.00	
計			3.00										3.00	
14	齊高氏縣 城無 職 義弟	民國9年	(現大洋) 26.00		直接			未 定	現 銀		生活費 及借入 銀利子 支拂		(現大洋) 26.00	
計	豐順棧 " 雜貨舖	民國15年	(現大洋) 45.00		"	保證人 アリ	月利 2分5厘	"		匪賊ノ 入質ト シテ支 拂フ			(現大洋) 112.50	數ニ 5年 ノ利 子 ガ未 清 ノ タ

豐寧縣 第十五 貸借關係表 (其一)

關 係 表 (其一)

將 營 子 屯

農家番號	貸 付											備 考
	貸付先 番號 住所 職業	貸付 時期	貸 付		擔保 保證	利 子	期 限	取 立 方法	回 收 時期	回 收 額	未 回 收 額	
			銀 額	現 物								
(總計)			6.50	(39.00)						(66.43)	6.50 (23.89)	
1	張忠 內小 屋小作人	康德2年 3月		小 米 11.35石 (74.65)				現 物 現銀可	康德2年 10月上旬	小 米 8.17石 (53.75)	小 米 3.18石 (20.90)	
計				(74.65)						(53.75)	(20.90)	
3												
計												
5												
計												
7	張忠 內小 屋小作人	康德2年 4月		谷 草 30捆 (0.75)				現 物	康德2年 10月	谷 草 30捆 (0.75)		
計				(0.75)						(0.75)		
8	張忠 內小 作兄弟	康德2年 3月		黑 豆 0.11石 (0.46)				現 物	康德2年 10月	黑 豆 0.11石 (0.74)		
計				(0.46)						(0.74)		
9												
計												
10												
計												
11												
計												
14												
計												

豐寧縣 第十五 貸借關係表 (其一)

第十五 貸借 (豐寧縣還)

農家番號	借入										入				備考		
	借入先			借入時期	借入金額		借入方法	擔保保證	利子手數	返濟方法	期限	用途	利子支拂額	返濟時期		返濟額	未濟額
	番號	住所	職業		關係	銀額											
24	魏炳謙	縣城	穀治屋	親族	民國15年	5.00	現大洋	直接		現物	生活費					5.00	
	"	"	"	"	"	3.00	現大洋	"	月利3分	"	"	黑豆	康德2年			3.00	
	"	"	"	"	"	2.00	現大洋	"	"	"	"	"	"			2.00	
	富當家的	屯	外自	作	康德2月	2.00		"	"	現物	"	"	"	"			2.00
計						12.00	(11.47)					(1.34)		(11.47)	12.00		
	劉當家的	縣城	內自	作	親族	大同2月	12.00		直接	月利3分	現銀	生活費	3.60	康德2年	12.00		每年回利子支拂
計						15.00			月利3分	"	"	入典價			15.00		
						27.00						3.60			27.00		
27	齊高氏	縣城	無職	親族	民國5年	60.00	現大洋	直接	月利2分5厘	現銀	匯賦ノ人買代					135.00	5年間利子支拂ハテ
	趙連喜	"	書記	"	民國15年	14.00	現大洋	"	月利3分	"	生活費					35.00	同
	魏炳謙	"	穀治屋	知人	康德2月	5.00		"		現銀、現物	何レモ可					5.00	
計						79.00									175.00		
	67	屯內	一	知人	大同2年		小米 3.63石	直接	月利5分	現物	食料	小米 1.82石	康德2年			3.63石	
28	高永望	屯外	自	作	親族	"	小米 0.75石	"	"	"	"	小米 0.38石	"			0.75石	
	李顯廷	縣城	"	知人	"	"	小米 2.27石	"	"	"	"	小米 (2.46)石	"			2.27石	
	連氏	屯外	"	"	"	"	小米 2.27石	"	月利5分	"	"	小米 0.11石	"			3.29石	
	計						(58.68)						15.15			(65.40)	
計						4.00			月利3分	現銀	食料				5.20		
						4.00									5.20		
35	焦常有	縣城	地主	知人	民國15年	15.00	現大洋	直接	月利3分	現銀	生活費					37.50	5年間利子支拂ハテ
	魏炳謙	"	穀治屋	"	康德2年	1.90		"	"	"	"		康德2年	1.90			
計						16.90								1.90		37.50	

豐寧縣 第十五 貸借關係表 (其三)

關係表 (共三) (將營子屯)

農家番號	貸付										付				備考		
	貸付先			貸付時期	貸付金額		擔保保證	利子	期限	取立方法	回收時期	回收額	未回額				
	番號	住所	職業		銀額	現物											
24	富當家的	屯	外自	作	康德2月	2.00							2.00				
	魏炳謙	縣城	穀治屋	親族	民國15年	5.00	現大洋	直接		現物	生活費					5.00	
	"	"	"	"	"	3.00	現大洋	"	月利3分	"	"	黑豆	康德2年			3.00	
	"	"	"	"	"	2.00	現大洋	"	"	"	"	"	"			2.00	
計						12.00	(11.47)					(1.34)		(11.47)	12.00		
	劉當家的	縣城	內自	作	親族	大同2月	12.00		直接	月利3分	現銀	生活費	3.60	康德2年	12.00		每年回利子支拂
計						15.00			月利3分	"	"	入典價			15.00		
						27.00						3.60			27.00		
27	齊高氏	縣城	無職	親族	民國5年	60.00	現大洋	直接	月利2分5厘	現銀	匯賦ノ人買代					135.00	5年間利子支拂ハテ
	趙連喜	"	書記	"	民國15年	14.00	現大洋	"	月利3分	"	生活費					35.00	同
	魏炳謙	"	穀治屋	知人	康德2月	5.00		"		現銀、現物	何レモ可					5.00	
計						79.00									175.00		
	67	屯內	一	知人	大同2年		小米 3.63石	直接	月利5分	現物	食料	小米 1.82石	康德2年			3.63石	
28	高永望	屯外	自	作	親族	"	小米 0.75石	"	"	"	"	小米 0.38石	"			0.75石	
	李顯廷	縣城	"	知人	"	"	小米 2.27石	"	"	"	"	小米 (2.46)石	"			2.27石	
	連氏	屯外	"	"	"	"	小米 2.27石	"	月利5分	"	"	小米 0.11石	"			3.29石	
	計						(58.68)						15.15			(65.40)	
計						4.00			月利3分	現銀	食料				5.20		
						4.00									5.20		
35	焦常有	縣城	地主	知人	民國15年	15.00	現大洋	直接	月利3分	現銀	生活費					37.50	5年間利子支拂ハテ
	魏炳謙	"	穀治屋	"	康德2年	1.90		"	"	"	"		康德2年	1.90			
計						16.90								1.90		37.50	

豐寧縣 第十五 貸借關係表 (其三)

第十五 貸 借

(豐寧縣選)

農家番號	借 入										入				備 考			
	借 入 先			借入 時期	借 入		借入 方法	擔保 保證	利 子 手數料	返 濟 方法	期 限	用 途	利 子 支拂額	返 濟 時期		未 濟 額		
	番號	住所	職業		銀 額	現 物												
39	候炳謙	縣城	嚴治屋	知人	大同2年	5.00	—	直接	—	月利3分	現銀	有時拂ヒ	生活費	6.20	29年9月末	5.00	29年分ノ利子 7-1度ニ納ム	
計					康德2年8月	5.00	—	—	—	—	—	—	—	—	—	—	—	
41	劉興廣	縣城	自作	親族	康德2年4月	15.00	—	直接	—	月利3分	現銀	有時拂ヒ	生活費	—	—	19.50		
計						15.00	—	—	—	—	—	—	—	—	—	19.50		
42	石萬春	縣城	自作	親族	康德2年6月	—	小 米 0.45石 (2.95圓)	直接	—	—	現物	—	食料	—	—	小 米 0.45石 (2.95圓)		
計						—	(2.95)	—	—	—	—	—	—	—	—	(2.95)		
47	韓貴紳	縣城	內子	嚴治屋	知人	康德2年5月	10.00	—	直接	—	月利3分	現銀	—	食料	2.00	康德2年10月	10.00	利子未濟分アル モ利子支拂ヒ済 ミナリト云フ
計					康德2年未	10.00	—	—	—	—	—	—	—	—	—	2.00	10.00	
49	候炳謙	縣城	嚴治屋	知人	民國20年	—	—	直接	—	月利3分	現銀	—	亡妻ノ 葬儀費	高粱 0.18石 (0.53圓)	—	—	(現大洋) 5.00	
計						—	—	—	—	—	—	—	—	(0.53)	—	—	5.00	
50	趙明漢	縣城	無職	—	康德2年3月	2.00	—	—	—	—	現銀	—	藥代	—	—	2.00		
計					康德2年	2.00	—	—	—	—	—	—	—	—	—	2.00		
51	張學臣	縣城	內道溝	醫師	知人	康德2年4月	20.00	—	直接	—	—	現銀	—	生活費	—	—	20.00	
計					康德2年2月	25.00	—	—	—	月利3分	—	—	—	—	—	25.00		
55	王東家	縣城	無職	知人	—	—	(現大洋) 20.00	直接	—	月利3分	現銀	—	掛買	—	—	—	(現大洋) 170.00	貸主ハ15年前ノ 子屯内ノ雜貨舖 ヲ營ム
計						—	20.00	—	—	—	—	—	—	—	—	—	170.00	
55	候炳謙	縣城	嚴治屋	親族	康德2年5月	3.00	—	直接	—	—	現銀	—	除草ノ 日工賃	—	—	3.00		
計					康德2年1月	—	小 米 3.41石 (22.40圓) 高 粱 1.14石 (3.25圓)	—	—	—	現物	—	食料	—	—	小 米 3.41石 (22.40圓) 高 粱 1.14石 (3.25圓)	3.00 (25.69)	

豐寧縣 第十五 貸借關係表 (其四)

關 係 表 (其四)

將 營 子 屯)

農家番號	貸 付										付				備 考
	貸 付 先			貸付 時期	貸 付		擔保 保證	利 子	期 限	取 立 方法	回 收 時期	回 收 額	未 回 收 額		
	番號	住所	職業		銀 額	現 物									
39															
41															
42															
47															
49															
50															
51	候炳謙	縣城	內道溝	農人	康德2年12月	6.50	—	—	—	1ヶ月	現銀	—	6.50		
計						6.50	—	—	—	—	—	—	6.50		
55															
55															

豐寧縣 第十五 貸借關係表 (其四)

第十五 貸 借 (豐 寧 縣 選)

農家番號	借 入										備 考			
	借入先	借入時期	借入金額	借入現物	借入方法	擔保	利子	返済方法	期限	用途				
58	王希彬 縣城自	知人	康德2年1月	20.00		知人依願	月利3分	現銀		生活費		10.00	10.00	本年8月迄返済セシ利息ハ不要ナリト
計			20.00									10.00	10.00	
60	溫姓上黃旗自	親族	大同2年3月		小米 1.14石 (7.4石)		年利3割			食料		0.34石 (2.2石)	0.75石 (7.4石)	
計				(8.22)								(2.24)	(0.75)	(7.47)
61	8屯 內地、自	兄弟	康德2年3月		黑豆 0.12石 (0.46石)	直接		現物		種子		0.12石 (0.46石)		
計				(0.46)								(0.46)		
62	于万國 縣城藥舖	知人	康德1年7月	30.00		直接	年利3割	現物	有時掃	生活費		9.00	30.00	
計			30.00									9.00	30.00	
64	1屯 內地 主	知人	康德2年3月		小米 11.35石 (74.65石)	直接		現銀		食料		8.17石 (53.75石)	3.18石 (20.9石)	3.63石 (23.89石)
計				(74.65)								(53.75)	(20.90)	(23.89)
68	錢文國 縣內	自、小	知人	康德2年12月	6.50	直接		現銀	1少年	亡妻ノ葬儀費			6.50	
	張明漢 屯外	不明	"	"	3.80	"		"	"	"			3.80	
	謝永別 縣城	不明	"	"	0.70	"		"	"	"			0.70	
計				11.70									11.70	
75	劉廣福 縣內朱首營子	親修繕	朋友	康德2年8月	23.00	直接	年利2割	現物		行商資本			23.00	
	郭老四 縣城	自	知人	康德2年9月	13.00	"	年利3割	現銀	有時掃	生活費		3.00	13.00	康德2年ノ利子未済ハナリト
	于殿甲 屯外	福道子	"	"	0.45石 (1.85石)	"		現物		食料			0.45石 (1.85石)	
	安九才 縣內散道營子	小	作	康德2年10月	0.45石 (1.85石)	"		"		"			0.45石 (1.85石)	康德2年秋マデ返済セシ時ハ負債額ハ二倍ナルト
計				36.00	(3.70)							3.00	36.00 (3.70)	
78	李經賢 河北地	自親族	康德2年8月	150.00			月利3分	現銀		商業資本			150.00	河北ノ商會ノ借入
計				150.00									150.00	

豐寧縣 第十五 貸借關係表 (其五)

關 係 表 (其五) 將 營 子 屯

農家番號	付										備 考			
	貸付先	貸付時期	貸付金額	貸付現物	擔保	利子	期限	取立方法	回收時期	回收額		未回收額		
58														
計														
60														
計														
61														
計														
62														
計														
64														
計														
68														
計														
75														
計														
78														
計														

豐寧縣 第十五 貸借關係表 (其五)

第十五 貸 借

(豐 寧 縣 選)

農家 番號 氏名	入		典 (押)											考					
	相 手 方	契 種	價 (自(1)至(7)之找價及其ノ時期)									物 件			時 期	利 子			
			原 價	(1)	(2)	(3)	(4)	(5)	(6)	(7)	計	土 地	建 物						
(8) 蔡 森 屯外	—	典	80.00										80.00	0.633	瓦草	527年前			
			70.00											70.00	8.000	—	民 5		
			100.00											100.00	18.267	—	民 7		
計												320.00	34.900	瓦草	55				
(9) (5)	—	典	20.00										20.00	4.000	—	大 2			
			480.00										480.00	27.000	—	民20.215			
			130.00										130.00	4.133	—	民 20	康元年12月 約書ヲ書キ替 ニ再價不同		
計											630.00	35.133							
(10) (9)	—	典	50.00										50.00	1.700	—	大 2.11			
			20.00										20.00	1.600	—	民 20			
			60.00										60.00	7.000	—	康 2.1			
(10) 賀 姓 屯外	—	典	49.00										49.00	5.000	—	光 32	原業主王東元		
			100.00										100.00	5.000	—	康 元	原主英全貴		
			60.00										60.00	0.700	草 4	康1.12.31	王海林一左馬 屯右瑞第左全 一何雲翠 宣統元年ノ ノヲ度ニ書キ 換シ10元其ノ		
計											305.000	24.000	草 4						
(11) (2)	—	典	225.00	民 12.2									240.00	40.000	—	民 9.12			
			45.00	宣 2.12	民 1.11	民 6. 2	民 9.12	民 16.2					60.00	15.000	—	光 32			
			22.00	民 5.12	民 12								28.00	4.000	—	民 元年			
(11) (57)	—	典	10.00	宣 2.12	民 7. 2							27.000	4.000	—	光 12.2.10				
			20.00	宣 2.12	民 7. 2														

關係 表 (附) (其三)

將 營 子 屯

農家 番號 氏名	出		典 (押)											考				
	相 手 方	契 種	價 (自(1)至(7)之找價及其ノ時期)									物 件			時 期	利 子		
			原 價	(1)	(2)	(3)	(4)	(5)	(6)	(7)	計	土 地	建 物					
(8) 豐 寧 縣 第十五 貸借關係表(附)(其三)	—	典	50.00										50.00	1.700	—	康元年	錢無利地無租	
			50.00										50.00	8.000	—	大 2年		
			40.00										40.00	3.000	—	民17年		
(9)	—	典	30.00										30.00	4.000	—	民 7年		
			30.00										30.00	4.000	—	民20年		
			126.00										126.00	4.000	—	民 5年		
計	—	典	10.00									10.00	0.500	—	民20年			
			336.00										336.00	25.200				

豐寧縣 第十五 貸借關係表(附)(其三)

豐寧縣 第十五 貸借關係表(附)(其三)

第十五 貸 借

(豊 寧 縣 選)

農家 番號 氏名	入		典 (押)											考				
	相手方 番號 住所職業	關係 契種	契 價 [自(1)至(7)ノ找價及ビ其ノ時期]							物 件		時期	期限		利子	備 考		
			原 價	(1)	(2)	(3)	(4)	(5)	(6)	(7)	計						土地	建物
(19) 李永安	屯外	典	90.00 (大 90元)	21.2 (大 5元)	5.00 (大 5元)	2.12							100.00	25.000	民 13			
計													122.50	55.000			(16), (18)ト 共有シ契約由 ト持分ノ異ナ ル	
(22) 杜發	屯外	典	53.00 (大 53元)										53.00	10.200	民 19 12.4			
子千鳳	縣城	"	25.00 (大 25元)										25.00	2.100	民 16			
計													78.00	12.300				
(32)		典	40.00 (大 40元)										40.00	37.000	民 19 11.9			契約名義ハ高 青田借地 4.500元 宅 0.200畝 地 0.400畝 事情不明 0.533高青田 ガ耕作ス
(57)		"	15.00 (市 150兩)										15.00	0.267瓦	3民 2			
計													55.00	37.267瓦	3			
(25)		典	6.30元										6.30	10.000	大 元			(20)(25)ノ35 ト共ニ同農ノ 關係ニアリ
(55)		"	20.00 (大 20元)										20.00	0.100 茶 0.100 草	2 "			契約面ノ一部 ガ富主ノモノ ニテツナル
計													26.30	10.200	草 2			
(25)		典	24.00 (大 24元)										24.00	6.000	不			(7)
(28)		"	12.00 (大 12元)										12.00	0.100 瓦 1.5 大	2			(63)ト兄弟民 元年分家 (財産ナクシ テトセシメ ナル故)
計													36.00	6.100				
(14)		典	70.00 (大 70元)										70.00	0.400	3民 15			
(32)		"	310.00 (大 310元)	12.9 康	20元								330.00	10.000	民 20 3.15			
李長青	屯外	"	20.70 (大 207兩)										20.70	2.400	8元 25			
計													420.70	12.800	11			
(2)		典	不										不	5.300	100 年前			
計													不明	5.300				
(7)		典	20.00 (大 20元)										20.00	4.800	康 元			高銀額ハ民元 年東高ノ田見 有リ同銀額 ヲ入典セラル
計													20.00	4.800				
(30)	杜鳳起	屯外	5.00 (大 5元)										5.00	4.000	民 13			
金安鈞	"	"	10.00 (大 10元)										10.00	0.200	草 2民 17			
計													15.00	4.200	草 2			

豊寧縣 第十五 貸借關係表附 (其五)

關係 表 (附) (其五)

將 營 子 屯)

農家 番號 氏名	出		典 (押)											考					
	相手方 番號 住所職業	關係 契種	契 價 [自(1)至(7)ノ找價及ビ其ノ時期]							物 件		時期	期限		利子	備 考			
			原 價	(1)	(2)	(3)	(4)	(5)	(6)	(7)	計						土地	建物	
(19)																			
計														50.00	5.467			(18)ニ違ベレ 所ト同様	
(26)		典	24.00 (大 24元)										24.00	6.000	不			前出典者不明	
(25)		"	63元										63.00	10.000	大 元			前出典者不明	
長河家縣城		押	32.00 (大 32元)										32.00	2.000	大 元 2.3			月利3分	
計													119.00	16.000 (2.000)					
(24)																			
(26)		典	12.00 (大 12元)										12.00	0.100 畜舍1 1.5 畜舍1	大 2				
計													12.00	0.100					
(29)		典	20.00 (大 20元)										20.00	4.800	康 元				
計													20.00	4.800					
(30)	杜鳳起	屯外	5.00 (大 5元)										5.00	4.000	民 13				
金安鈞	"	"	10.00 (大 10元)										10.00	0.200	草 2民 17				
計													15.00	4.200	草 2				

豊寧縣 第十五 貸借關係表附 (其五)

第十五 貸 借

(豐寧縣)

農家 番號 氏名	入		典 (押)											考			
	相手方 番號	關係 契種	契 價 (自(1)至(7)之找價及其ノ時期)							物 件		時期	期限		利子		
			原 價	(1)	(2)	(3)	(4)	(5)	(6)	(7)	計					土地	建物
(19)		典	50.00 (大 50元)										50.00	5.467	民國15.12		民國14年地 10.000 附ノ契 注合ニ送ス
(31)	于鳳合 屯外	"	12.00 (市 120吊)										12.00	一元	230年前		
計													62.00	5.467元	2		
(32)																	

豐寧縣 第十五 貸借關係表(附) (其六)

關係 表 (附) (其六)

將營子屯

農家 番號 氏名	出		典 (押)											考			
	相手方 番號	關係 契種	契 價 (自(1)至(7)之找價及其ノ時期)							物 件		時期	期限		利子		
			原 價	(1)	(2)	(3)	(4)	(5)	(6)	(7)	計					土地	建物
(10)		典	20.00 (大 20元)										20.00	1.600	民國 20		
(1)		押	20.00 (大 20元)										20.00	0.867元	220年前		一月利 2.5分
計													40.00	1.600 (0.867)			
(1)		典	12.00 (市 60.00)												民國 2 12.23		
"		典	60.00 (市 600吊)										60.00	17.000	民國 2 12.23		
"		"	36.00 (市 360吊)										36.00	17.700	民國 3 2.5		
"		"	200.00 (大 200元)										200.00	30.600	民國 16 2.28		
(5)		"	320.00 (大 320元)										320.00	15.566元	康 元 1.24		
(7)		"	30.00 (大 30元)										30.00	0.667 元 門	3 1 12.24		
(9)		"	480.00 (大 480元)										480.00	2.700	民國 20 2.15		
"		"	130.00 (大 130元)										130.00	4.133	康 元 1.29		
(11)		"	35.00 (老 70吊)	宣 2.12 0.60	民 11 5.00	民 6.2 4.00	民 9.12 4.00	民 16.2 6.00					54.60	15.000	一光 32		
(12)		"	310.00 (大 310元)										310.00	16.700	民國 20 3.15		
(15)		"	20.00 (大 20元)										27.00	0.800元	3 10.11		
"		"	70.00 (大 70元)										70.00	12.000	一民 13		
"		"	27.00 (大 27元)										27.00	0.357	一康 元		
(25)		"	40.00 (大 40元)										40.00	37.000	一民 19 11.19		
(27)		"	330.00 (大 330元)										330.00	10.000	不		
(35)		"	60元										60.00	4.900元	2 民 5		
"		"	100.00 (大 100元)										100.00	14.000	一民 16		
(39)		"	15.00 (大 15元)										15.00	1.000	一民 18		
(40)		"	250.00 (大 250元)										250.00	4.000元 1.100草	3 2 80年前		
(41)		"	180.00 (大 180元)										180.00	5.300	一48年前		
(42)		"	30.00 (大 30元)										30.00	0.500草	3.5 民 19		
(43)		"	55.00 (大 55元)										55.00	0.300草	3 民 13 2.16		

豐寧縣 第十五 貸借關係表(附) (其六)

第十五 貸 借 (豊 寧 縣 貸)

農家 番號 氏名	入 典 (押)													物 件 土地 建物	時 期 期 限	利 子	備 考		
	相 手 方 番號 住所 職業	關 係	契 種	契 價 [自(1)至(7)へ找價及ビ其ノ時期]							計								
				原 價	(1)	(2)	(3)	(4)	(5)	(6)		(7)							
(32)																			
計																			
(35)	郭 海 屯 外		典	38.00 (市 380 兩)								38.00	0.800 瓦 4	100 年 前					
計												38.00	0.800 瓦 4						
(34)	(2)		典	20.00 (大 20 元)								20.00	1.433 瓦 8	民 8					
(57)			"	13.00 (市 1300 兩)								13.00	0.700 瓦 7	光 16					
	李長海 屯 外		"	370.00 (市 3700 兩)								37.00	15.000 瓦 3	光 3					
計												70.00	17.133 瓦 7						
(35)	(32)		典	60.00 (大 60 元)								60.00	4.900 瓦 2	民 5	原主ハ自業 證書ヲ改メテ				
(32)			"	100.00 (大 100 元)								100.00	14.000 瓦 16	民 16	80 兩				
計												160.00	18.900 瓦 2						
(36)	田萬泰 木頭 溝		典	80.00 (大 80 元)								80.00	80.000 瓦 7	5	原主ハ自業 當時標作ノ地 價高シ				
計												80.00	80.000 瓦 7	5					
(37)	(57)		典	32.00 (大 32 元)								32.00	9.800 瓦 32	光 32					
	郭 芝 屯 外		"	25.00 (大 25 元)								25.00	0.200 草 3	民 15					
計												57.00	10.000 草 3						
(38)	(57)		典	19.00 (大 19 元)								19.00	7.000 瓦 19	民 19					
計												19.00	7.000						
(39)	(1)		典	6.00 (大 6 元)								6.00	3.766 瓦 11	民 3.2					
(32)			"	15.00 (大 15 元)								15.00	1.000 瓦 18	民 18					
(57)			"	8.00 (大 8 元)								8.00	1.000 (未墾地) 瓦 14	民 14					

豊寧縣 第十五 貸借關係表(附) (其八)

關係 表 (附) (其八) 將 營 子 屯

農家 番號 氏名	出 典 (押)													物 件 土地 建物	時 期 期 限	利 子	備 考		
	相 手 方 番號 住所 職業	關 係	契 種	契 價 [自(1)至(7)へ找價及ビ其ノ時期]							計								
				原 價	(1)	(2)	(3)	(4)	(5)	(6)		(7)							
(32)	張連洲 屯 外		典	180.00 (大 180 元)								180.00	100.000 瓦 3	民 1.10					
	張連洲 屯 外		"	215.00 (大 215 元)								234.00	民 20 康 元 12 12 10.25 28.14 大 25 元 大 14 元	民 13 9.9					
	石民康		"	16.00 (大 16 元)								160.00	院子 2.00 草房 3	民 12 2.9					
	張連洲 屯 外		"	100.00 (大 100 元)								100.00	100.000 瓦 7	民 2.13					
	王書德		"	22.00 (市 220 兩)								22.00	4.000 瓦 15	民 3.4					
計												6.605.04	662.183 瓦 28.5 平 門 7 3						
(37)			典	25.00 (大 25 元)								25.00	0.200 瓦 3	民 15					
計												25.00	0.200 間 3						
(35)			典	50.00 (大 50 元)								50.00	8.000 瓦 14	民 14					
計												50.00	8.000						
(36)			典	30.00 (大 30 元)								30.00	0.200 瓦 3	民 12	買菜ヨリ買得 セルモノヲ典 ニ出ス 保證人劉振德 買菜ヨリ買得 セルモノヲ押 ニ出ス利子小 米 1.2 石相手 方知人				
	郭 芝 屯 外		押	30.00 (大 30 元)								30.00	0.533 瓦 3	民 17					
計												60.00	0.200 瓦 6 (0.533) 草 3.5						
(37)																			
計																			
(38)																			
計																			
(39)																			

豊寧縣 第十五 貸借關係表(附) (其八)

第十五 貸 借

(豐 寧 縣 還)

農家 番號 氏名	相 手 方		關 係 契 種	契 價 [自(1)至(7)之找價及比其ノ時期]							物 件		時 期	期 限	利 子	備 考
	番號	住所職業		原 價	(1)	(2)	(3)	(4)	(5)	(6)	(7)	計				
(39)	馬鞍樹 (原主)	屯外	典	23.00 (大銀23元)							23.00	2.434	草	民 19		
計											52.00	8.200				
(40)	(32)		典	250.00 (大 250元)							250.00	1.100 4.000	瓦 草	3 2 80年前		民國11年(15) 卜分家
計											250.00	5.100	瓦 草	3 2		
(41)	(32)		典	180.00 (大 180元)							18.00	5.300		48年前		30年(20年前) 分家入典者 轉讓兩
計											18.00	5.300				
(42)	(32)		典	30.00 (大 30元)							30.00	0.500	草	3.5 民 19		
計											30.00	0.500	草	3.5		
(43)	何 姓	縣城	典	95.00 (老 190吊)							95.00	0.600	瓦 井 糞坑1	7.5 1 光 32		
計											95.00	0.600	瓦 井 糞坑1	7.5 1		
(7)			典	20.00 (大 20元)							20.00	2.534		民 17		
(9)			"	40.00 (大 40元)							40.00	3.000		民 17		康 3初回計十
(18)			"	48.00 (大 48元)							48.00	8.000		民 17		康 2本回計十
(45)	石從龍	屯外	"	20.00 (大 20元)							20.00	8.000		民 11		
	禹文元	"	"	8.00 (大 8元)							8.00	1.167		民 18		
	韓桂恭	"	"	29.00 (大 29元)							29.00	0.100	草	3 大 元		
	李永安	"	"	50.00 (大 50元)							50.00	1.600		康 元		
	何正中	縣城	"	(國 100元)							100.00	0.300	瓦 草 糞坑1	4 0.5 康 2		
計											315.00	24.701	瓦 草 糞坑1	4 3.0		
(46)	(1)		典	(國 20元)							20.00	2.500		大 2		
	(9)		"	30.00 (大 30元)							30.00	4.000		民 7		
	(32)		"	45.00 (大 45元)							45.00	6.000		民 14 3.12		
	"		"	25.00 (市 25吊)							25.00	8.000		民 9 12.9		
	"		"	55.00 (大 55元)							55.00	0.300	草	3 民 13 2.16		
	"		"	8.00 (市 80吊)							8.00	2.600		民 5 3.1		高家生名義ノ

豐寧縣 第十五 貸借關係表(附) (其九)

關 係 表 (附) (其九)

將 營 子 屯)

農家 番號 氏名	相 手 方		關 係 契 種	契 價 [自(1)至(2)之找價及比其ノ時期]							物 件		時 期	期 限	利 子	備 考
	番號	住所職業		原 價	(1)	(2)	(3)	(4)	(5)	(6)	(7)	計				
(32)			典	13.00 (大 13元)							13.00	1.300		民 7		
計											13.00	1.300				
(54)			典	20.00 (大 20元)							20.00	2.534		大 元		
計											20.00	2.534				
(46)																

豐寧縣 第十五 貸借關係表(附) (其九)

第十五 貸 借 (豐寧縣選)

農家 番號 氏名	相手方		關係	契種	契 價 (自(1)至(7)へ找價及ビ其ノ時期)							計	物 件		時期	期限	利率	備 考	
	番號	住所職業			原 價	(1)	(2)	(3)	(4)	(5)	(6)		(7)	土地					建物
						年 月 日	年 月 日	年 月 日	年 月 日	年 月 日	年 月 日		年 月 日						
(46) 石從龍	屯外		典	不 16.00 (老 32吊)								1.000	光 20						
劉鳳鳴	"		"	7.00 (4元30吊)								2.100	民 7						
(46) 萬文元	"		"	10.00 (大 10元)								1.100	民 18						
石忠義	"		"	8.00 (大 8元)								—	草 2康元						
李端	"		"	50.00 (大 50元)								3.100	— 康元						
計												274.00	31.000 草 6						
(49) 趙沙柱	雲霧溝		典	45.00 (大 45元)								0.600	平 2 草 3 民 20						
趙鴻清	屯外		"	100.00 (大 100元)								28.133	— 民 20						
計												53.00 (大 53元)	6.000 — 民 19						
(50) 計												50.00 (老 100吊)	民 11 5.00 民 13 8.94 (小米 6斗)	63.94	32.000	— 光 33			
(51) 李春	屯外		典	50.00 (大 50元)								8.000	— 民 19						
賀居順	三道溝		"	10.00 (市 100吊)								10.00	老 0.300 草 6 民 5				原主英全責		
計												28.00 (大 28元)	8.000 — 民 7						
(52) 計												13.00 (大 13元)	— 民 7				(傳文一41)ノ父ノ兄		
(54) 計												20.00 (市 200吊)	民 6 6.80 民 9 5.00 (市 69吊) (市 80吊)	31.80	0.534 瓦 1.5 民 元			課稅面積22畝	
(53) 計												2.10 (4200文)	光 33 2.00 (4000文)	4.10	15.500	— 光 21		(52)民國11年分家	
(54) 計												38.00 (大 38元)	— 民 18	38.00	5.777	— 民 18		(28)ト分家ノ同額ナルモ契約書ハ(54)ノモノトナラズ	
(45) 計												25.00 (大 25元)	— 瓦 3 民 25 14.12	25.00	— 瓦 3			月利 3分	
計												20.00 (大 20元)	— 大 元	20.00	2.534	— 大 元			
計												83.00	8.311 瓦 3						

豐寧縣 第十五 貸借關係表(附) (其十)

關係 表(附) (其十) 將營子屯

農家 番號 氏名	相手方		關係	契種	契 價 (自(1)至(7)へ找價及ビ其ノ時期)							計	物 件		時期	期限	利率	備 考	
	番號	住所職業			原 價	(1)	(2)	(3)	(4)	(5)	(6)		(7)	土地					建物
						年 月 日	年 月 日	年 月 日	年 月 日	年 月 日	年 月 日		年 月 日						
(46) 計																			
(49) 計																			
(50) 計																			
(51) 計												20.00 (大 20元)	20.00 1.000 老 0.600 草 6 民 元 9.15	— 康 2.11.2 利子 支拂月利 3分					
(52) 計												20.00	(1.600) 草 6						
(53) 計																			
(54) 計												20.00 (市 200吊)	民 6.87 (市 68吊) 民 5.00 (市 50吊)	31.80	0.534 瓦 1.5 民 元				
計												9.00 (大 9元)	9.00 3.700	— 康 元				月利 3分	
計												40.80	0.534 (3.700) 瓦 1.5						

豐寧縣 第十五 貸借關係表(附) (其十)

第十五 貸 借

(豐 寧 縣 選)

農家 番號 氏名	相手方		關係 契種	契 價 (自(1)至(7)ハ找價及ビ其ノ時期)							物 件		時期	期限	利子	備 考		
	番號	住所職業		原 價	(1)	(2)	(3)	(4)	(5)	(6)	(7)	計					土 地	建 物
					價 値	價 値	價 値	價 値	價 値	價 値								
(55) 豐寧縣 第十五 貸借關係表(附) (其十一)	不明		典	馬蹄銀 10兩								10.00	3.400	不		(2)(24)(25) ト共ニ同種ノ 關係ニアリ		
	"		"	(大 30元)								30.00	2.496	不		契約前ノ一書 が當主ノモノ トナル		
	(57)		"	(大 40元)								40.00	10.000	民 11				
	何 忠 西溝		"	(大 50元)								50.00	0.270	民 9		(24)ノ項参照		
計											130.00	16.166						
(56) 豐寧縣 第十五 貸借關係表(附) (其十一)	(1)		典	30.00 (大 30元)								30.00	4.000	民 20 12.6				
	(32)		"	25.00 (大 25元)								25.00	宅 0.100 瓦 4.5 門口 1	民 12 1.5				
	(32)		"	5.00 (大 5元)								5.00	8.000	民 11 3.1				
	饒乘乾 屯外		"	11.00 (大 11元)								11.00	1.100	民 11				
計											71.00	13.200 瓦 4.5 門口 1						
(57) 豐寧縣 第十五 貸借關係表(附) (其十一)																		
	計																	

關係 表 (附) (其十一)

蔣 營 子 屯

農家 番號 氏名	相手方		關係 契種	契 價 (自(1)至(7)ハ找價及ビ其ノ時期)							物 件		時期	期限	利子	備 考		
	番號	住所職業		原 價	(1)	(2)	(3)	(4)	(5)	(6)	(7)	計					土 地	建 物
					價 値	價 値	價 値	價 値	價 値	價 値								
(55) 豐寧縣 第十五 貸借關係表(附) (其十一)	(24)	屯內	典	20.00 (大 20元)								20.00	菜 宅 0.100 草 0.100	年 月 日 2 大元 年				
			"															
			"															
			"															
計											20.00	0.200 草 2						
(56) 豐寧縣 第十五 貸借關係表(附) (其十一)	(6)		典	7.00 (大 7元)								7.00	0.200	民 14				
	韓貴林 屯外		押	12.00 (大 12元)								12.00	宅 1.0	民 12		月利3分		
	吳 君 "		"	11.00 (大 11元)								11.00	3.0 (2.5畝)	民 20		"		
	計											30.00	0.200					
(57) 豐寧縣 第十五 貸借關係表(附) (其十一)	(1)		典	85.00 (紋銀85兩)								85.00	27.700	民 3.3.1				
	(1)		"	10.00 (老 20兩)								10.00	0.900	宣 元				
	(7)		"	51.00 (大 51元)								51.00	6.000	民 14				
	(8)		"	70.00 (大 70元)								70.00	8.000	民 元				
	(11)		"	22.00 (市 22兩)								22.00	4.000	民 元				
	(17)		"	35.00 (市 350兩)								35.00	6.300	光 3				
	(25)		"	15.00 (市 150兩)								15.00	0.267 瓦	3 民 2				
	(34)		"	13.00 (市 130兩)								13.00	宅 0.700 瓦	7 光 16				
	(37)		"	32.00 (大 32元)								32.00	9.800	光 32				
	(38)		"	19.00 (大 19元)								19.00	7.000	民 19				
	(39)		"	8.00 (大 8元)								8.00	1.000 (未墾地)	民 14				
	(55)		"	40.00 (大 40元)								40.00	10.000	民 11				
	白萬合		"	不									64.000	同 浩 五年頃				
	趙 俊		"	不									24.000	110 年前頃				
	計											407.00	169.667 瓦 10					

第十五 貸 借 (豐寧縣選)

農家 番號 氏名	入		典 (押)													考		
	相手方 番號 住所 職業	關係 契種	契 價 [自(1)至(7)之找價及其ノ時期]							計	物 件		時期	期限	利子		備 考	
			原 價	(1)	(2)	(3)	(4)	(5)	(6)		(7)	土地						建物
(59) 賀廣順	屯外	典	25.00 (大 25元)								25.00	宅 0.400	瓦 2 草 1	民國 13				
		"	40.00 (大 40.00)								40.00	4.000	—	40年前				
計											65.00	4.400	瓦 2 草 1					
(60) 何 姓	西溝	"	20.00 (大 20元)								20.00	同子 0.200	瓦 2 草 1	民國 6				
		"	20.00 (老 4.0吊)								20.00	2.000	—	45年前				
計											40.00	2.200	瓦 2 草 1					
(62) (1)		"	85.00 (大 85元)								85.00	0.500	門 1 瓦 7	大 3 124				
計											85.00	0.500	門 1 瓦 7					
(64) 不		"	100.00 (老 200吊)								100.00	54.000	—	祖父ノ代				
計											100.00	54.000						
(65) 杜 基	屯外	"	16.00 (大 16元)								16.00	0.800	1.5	康 2				
計											16.00	0.800	1.5					
(66) 于光三	屯外	"	18.00 (大 18元)								18.00	宅 0.200	瓦 2	大 2				康 2年未回計 廿九
	李 姓	"	60.00 (大 60元)								60.00	7.800	—	不				
計											78.00	8.000	瓦 2					
(67) (32)		"	30.00 (大 30元)								30.00	宅 0.200	瓦 3	民 18				
計											30.00	0.200	瓦 3					
(68) (32)		"	20.00 (大 20元)								20.00	0.150	草 2	民 15				
計											20.00	0.150	草 2					
(69) (32)		"	8.00 (大 8元)								8.00	0.100	草 1	民 11				
計											8.00	0.100	草 1					
(72) 于廣山	屯外	"	37.00 (大 37.0元)								37.00	0.500	6					
計											37.00	0.500	6					

豐寧縣 第十五 貸借關係表附 (其十二)

關係表 (附) (其十二) 將營子屯

農家 番號 氏名	出		典 (押)													考			
	相手方 番號 住所 職業	關係 契種	契 價 [自(1)至(7)之找價及其ノ時期]							計	物 件		時期	期限	利子		備 考		
			原 價	(1)	(2)	(3)	(4)	(5)	(6)		(7)	土地						建物	
(59)		典																	
(60)																			
(62)																			
(64) 王光氏	屯外		80.00 (市 800吊)								80.00	50.000	—	(不)					
計											80.00	50.000							
(65)																			
(66) (10)		典 國	60元								60.00	7.000	—	康 2.1					
計											60.00	70.000							
(67)																			
(68)																			
(69)																			
(72)																			

豐寧縣 第十五 貸借關係表附 (其十二)

第十六 現金

(豐寧縣選)

農家番號	經常收入																	計	%	家員
	合計	總計 %	農產物 賣却	副業物 賣却	林野產物 賣却	畜產物 賣却	小作料 收入	勞賃 收入	小賣 收入	畜賣 收入	林野 收入	農副 收入	農具 收入	賃牛 收入	其他 收入	合計	%			
豐寧縣	3,390.76	75	1,252.76	49	888.18	2.50	29.00	306.18	20.90	6.00					1,297.40	51	11.60			
(電內計)	831.0	100													80.00	100				
電內計	3,470.76	70	1,252.76	52	888.18	2.50	29.00	306.18	20.90	6.00					1,377.40	48	11.60			
1	128.00	22	28.00	100			28.00			3										
2	19.00	37													7.00	100				
3	4.86	100	4.86	100				4.86												
4	17.70	100	17.70	100	10.20			7.50												
5	41.73	66	23.73	100	23.73															
6	34.80	100	6.80	20				0.80		6.00					28.00	80				
7	34.00	100	32.00	94	28.00		1.00		3.00						2.00	6				
8	33.00	100	33.00	100	33.00												26.00			
9	54.00	6	3.00	100	3.00										51.00	94				
10	74.20	100	49.20	66	49.20										25.00	34				
11	9.26	68	6.26	100	6.26										3.00	32				
12	23.78	92	19.78	91	19.78										2.00	8				
13																	2.00			
14	38.33	61	23.33	100	23.33										15.00	39				
15	27.45	100	27.45	100	27.00			0.45												
16	27.60	100	27.60	100	27.00			0.60												
17	18.40	100	16.40	89	16.40										2.00	11				
18	69.80	7	4.80	100	4.80										65.00	93	65.00			
19	29.80	100	4.80	16	4.80										25.00	94				

註一 一、ハツキ三段ノウチ、上段現部、中段未博又ハ未收、下段合計ヲ示ス。

收支表 (其收入之部)

將營子屯)

農家番號	臨時收入												計	%	年終始 結餘金		
	土地 賣却	建物 賣却	大家畜 賣却	大賣 具賣却	出回 銀收	貸付銀 回	被贈與 借入金	其他	合計	%							
豐寧縣													840.60	25			
1													100.00	78	100.00		
2													12.00	63	12.00		
3													7.00	63	7.00		
4															18.00		
5													18.00	43	18.00		
6													28.00		28.00		
7													2.00		2.00		
8															26.00		
9															51.00	94	
10															25.00	34	
11															3.00	32	
12															2.00	8	
13															2.00	8	
14															15.00	39	
15															15.00	39	
16																	
17															2.00	11	
18															65.00	93	65.00
19															13.00	94	

第十六 現金 (豐寧縣選)

Table with columns for household number (農家番號), total income (收入總計), and various income sources (農業, 牧業, 副業, 其他). Rows 20-59.

豐寧縣 第十六 現金收支表 (其一收入之部)

收 支 表 (其一收入之部) 將營子屯

Table with columns for household number (農家番號), total income (收入總計), and various income sources (農業, 牧業, 副業, 其他). Rows 20-59.

豐寧縣 第十六 現金收支表 (其一收入之部)

第十六 現金 (豐寧縣)

Table with columns for household number (農家番號), total income (收入總計), and various income sources (農業, 牧業, 工業, 商業, 其他). Rows 40-59.

豐寧縣 第十六 現金收支表 (其收入之部)

收支表 (其收入之部) (將營子屯)

Table with columns for household number (農家番號), total income (收入總計), and various income sources (農業, 牧業, 工業, 商業, 其他). Rows 40-59.

豐寧縣 第十六 現金收支表 (其收入之部)

第十六 現 金 (豐 寧 縣 選)

Table with columns for household number (農家番號), total income (收入總計), and various income sources (農業, 牧業, 工業, 商業, 其他). Rows 60-79.

豐寧縣 第十六 現金收入表 (其一收入之部)

收 支 表 (其一收入之部) 將 營 子 屯

Table with columns for household number (農家番號), total income (收入總計), and various income sources (農業, 牧業, 工業, 商業, 其他). Rows 60-79.

豐寧縣 第十六 現金收入表 (其二收入之部)

第十六 現金

(豐寧縣選)

農 家 番 號	支用總計		常 用 支 出															其 他	計	總計	年 度 末 在 高 金	
	計	對%	經 常 支 出																			
			小 農 具 入	農 具 入	農 具 小 修	小 家 畜 入	家 畜 費	種 子 入	肥 料 入	飼 料 入	雇 工 費	勞 賃	農 具 費	農 具 修 費	租 稅 公 課	小 作 料						
總計	3,178.17	2,680.17	84	571.30	21	7.90	18.35	48.00	10.87	0.50	0	1.20	10.70	0	66.79	0	0.20	378.29	25.00	2,108.87	79	1,864.15
(電 內 計)	3,185.84	2,686.74	84	571.80	21	7.90	18.35	48.00	11.37	0	1.20	10.70	0	66.79	0	0.20	378.29	29.00	2,114.94	79	1,864.15	
1	200.39	108.39	90	86.44	48		8.00	5.00	2.50				3.00		20.15			47.79		93.95	52	81.76
2	15.66	15.66	100															0		15.66	100	15.66
3	4.50	4.50	88																不明	4.50	100	4.50
4	15.79	15.79	100	2.57	16			0.60										1.97		13.22	84	13.22
5	51.67	50.87	98	23.11	45			5.00	0.50		1.20	1.00						15.41		27.76	56	25.34
6	17.75	17.75	100	4.30	24													4.30		13.45	76	13.45
7	28.01	28.01	100	19.46	69			2.00	0.80						3.00			13.66		8.55	31	8.55
8	40.57	37.57	93	17.20	46	1.00	1.90		2.50						2.85			8.95		20.37	54	20.37
9	28.67	28.67	100	10.97	38													10.97		17.70	62	17.70
10	206.28	111.28	54	19.98	18			5.00							5.60			9.38		91.30	82	88.30
11	16.70	16.70	100	6.80	41													6.80		9.90	49	9.90
12	18.13	13.13	72	6.23	47			0.50										5.73		6.90	53	6.90
13	13.57	13.57	100	4.87	26													4.87		8.70	64	8.70
14	58.70	48.70	83	21.35	41	1.00								10.70				9.65		27.35	56	27.35
15	47.32	42.32	89	15.92	38	0.80		1.00										14.12		26.40	62	26.40
16	29.61	29.61	100	13.01	44													13.01		16.60	56	16.60
17	20.94	20.94	100	4.84	23													4.84		16.10	71	16.10
18	15.92	15.92	100	11.01	69													11.01		4.91	31	4.91
19	33.06	20.06	61	6.93	35			2.20										4.73		13.13	61	13.13

第十六 現金收支表 (其二支出之部)

收 支 表 (其二支出之部)

(豐寧縣選)

農 家 番 號	支 出		常 用 支 出															其 他	計	總計	年 度 末 在 高 金		
	計	對%	經 常 支 出																				
			小 農 具 入	農 具 入	農 具 小 修	小 家 畜 入	家 畜 費	種 子 入	肥 料 入	飼 料 入	雇 工 費	勞 賃	農 具 費	農 具 修 費	租 稅 公 課	小 作 料							
總計	1200	300	37.00	61.72	131.00	498.50	0.60	16	14.00	1.00	0	4.00	0	27.00	50.00	11.90	0.30	1.20	8.50	38.10	212.00	38.00	92.50
(電 內 計)	1200	300	37.00	61.72	131.00	499.10	0.60	16	14.00	1.00	0	4.00	0	27.00	50.00	11.90	0.30	1.20	8.50	38.70	212.00	38.00	92.50
1	200.00					20.00	10													20.00			
2	15.00																						
3	4.50					0.60	100													0.60			
4	15.79																		1.97				
5	51.67																		15.41				
6	17.75																		4.30				
7	28.01																		13.66				
8	40.57																		8.95				
9	28.67																		10.97				
10	206.28																		9.38				
11	16.70																		6.80				
12	18.13																		5.73				
13	13.57																		4.87				
14	58.70																		9.65				
15	47.32																		14.12				
16	29.61																		13.01				
17	20.94																		4.84				
18	15.92																		11.01				
19	33.06																		4.73				

第十六 現金收支表 (其二支出之部)

第十六 現 金

(豐 寧 縣 運)

農家番號	常 常 支 出															計	%	生活費	
	合計	總入計凡對%	業 業 的 支 出																%
			小購農具入	農修具小精	小購家畜入	家畜費	種子購入	肥料購入	飼料購入	雇牛費	勞賃	農具賃料	農產物費	租稅公課	小作料				
20	20.27	100	6.05	30	0.20											5.85	14.22	14.22	
21	49.43	100	16.96	34			1.20									15.76	32.47	32.47	
22	12.21	100	3.35	27			1.20									2.15	8.86	5.86	
23	11.83	100	0.23	19												0.23	11.60	2.3	
24	24.60	100	5.05	21			1.00									4.05	19.55	19.55	
25	46.70	70	3.50	11	0.20											3.30	29.20	29.20	
26	2.54	100	0.39	15												0.39	2.15	2.15	
27	8.52	100	1.00	12			1.00										7.52	8.52	
28	3.92	100	3.92	100												3.92			
29	0.90	100	0.29	32												0.29	0.61	0.61	
30	21.15	100	0													0	21.15	21.15	
31	60.86	84	8.00	16							3.00					5.00	42.86	37.86	
32	69.69	100	5.50	8												5.50	64.19	64.19	
33	60.09	97	1.23	2												1.23	56.96	56.96	
34	45.70	100	4.60	1												4.60	41.10	41.10	
35	11.39	100	1.65	14			1.00									0.65	9.74	9.74	
36	21.39	86	4.53	25			1.00									3.53	13.86	13.86	
37	14.80	100	0.10	6												0.10	14.70	14.70	
38	57.43	100	1.90	3	0.50											1.40	55.53	55.53	
39	15.81	100	12.30	78	2.10		0.50				0.70					7.50	5.51	3.51	

豐寧縣 第十六 現金收支表 (其二支出之部)

收 支 表 (其二支出之部)

將 營 子 屯)

農家番號	臨 時 支 出															計	%	年度末在現金	
	合計	支 出													%				
		土地購入	建物新築	建物購入	大農具購入	農修具大精	大家畜入	出資銀	借入金濟	贈與	寄附	出產費	醫料費	葬祭費					冠婚費
20																			
21																			
22																			
23																			
24																			
25																			
26																			
27																			
28																			
29																			
30																			
31																			
32																			
33																			
34																			
35																			
36																			
37																			
38																			
39																			

豐寧縣 第十六 現金收支表 (其二支出之部)

第十六 現 金 (豐 寧 縣 選)

Table with columns for farmer ID (農家番號), total expenditure (支出總計), and various categories of expenditure (經常支, 臨時支, 其他支) with sub-columns for specific items like land, buildings, and tools.

豐寧縣 第十六 現金收支表 (其二支出之部)

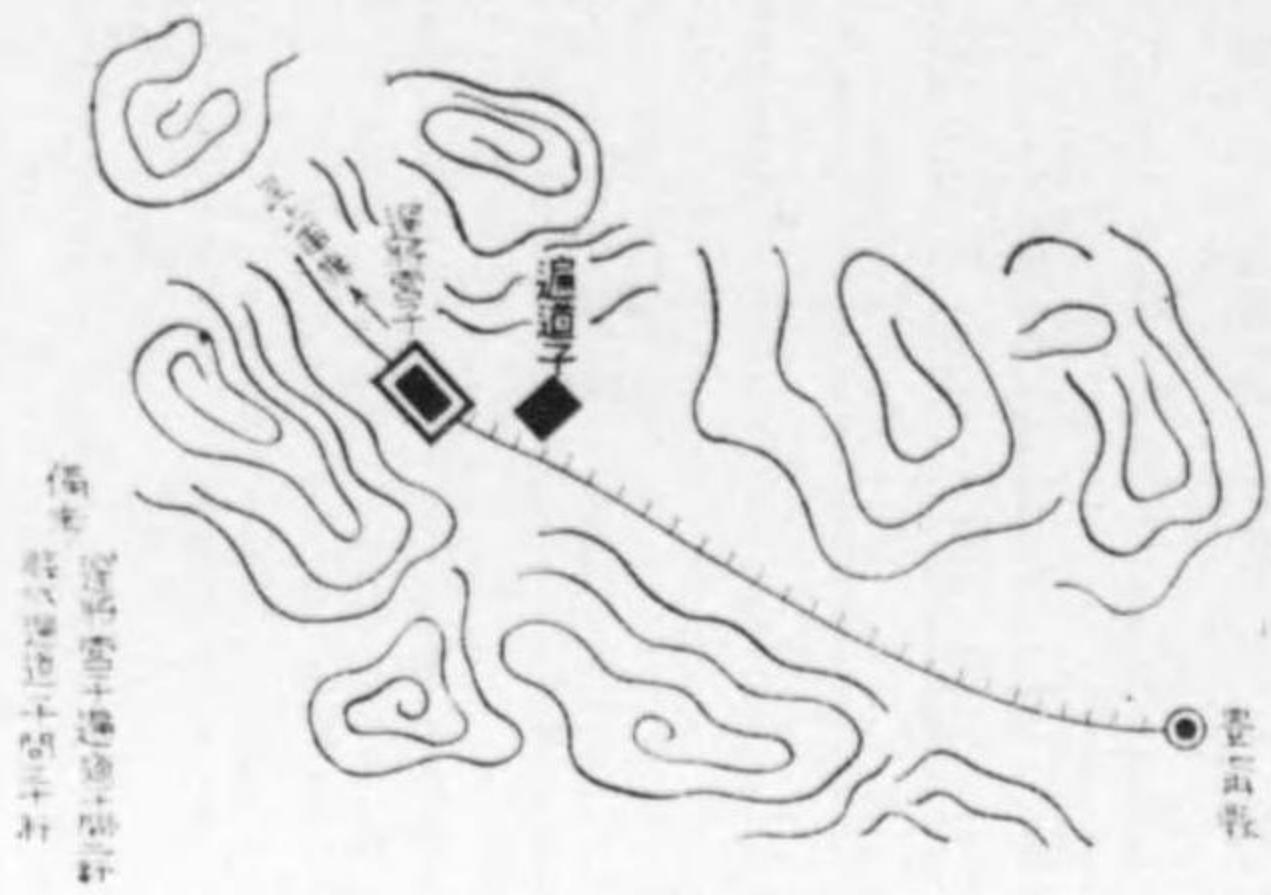
支 收 表 (其二支出之部) (將 營 子 屯)

Table with columns for farmer ID (農家番號), total expenditure (支出總計), and various categories of expenditure (經常支, 臨時支, 其他支) with sub-columns for specific items like land, buildings, and tools.

豐寧縣 第十六 現金收支表 (其二支出之部)

四隣屯ノ概況 (遍道子屯)

四隣屯附近略圖 (主要ナル部落・河・山・道路・鐵道・地形・交通關係)



豐寧縣屯ノ概況 (第一區選將營子村遍道子屯)

本屯ハ實態調査屯ヲ距ルコト二軒 社會的經濟的ニ實態調査屯ト密接スル關係ニアリ 諸他ノ事情ハ概テ實態調査屯ト同一ナルニツキ省略ス

屯ノ (豊寧縣第一區選)

Table with columns for farmer name, family type, household size, labor force, and land area. Includes a summary row for 10 households and 21 individuals.

豊寧縣屯ノ概況(第一區選將營子村通道子)

概況 (四隣部落其之他之部) 將營子村通道子屯

Table with columns for land area, labor force, and agricultural equipment. Includes detailed data for 31 households and various agricultural notes.

豊寧縣屯ノ概況(第二區選將營子村通道子)

四隣屯ノ概況 (西營子屯)

豊寧縣屯ノ概況 (第三區大灘村西營子屯)

1. 關係屯附附近略圖 (主要ナル部落・河・山・道路・鐵道・地形・交通關係)

2. 屯ノ開發年代 (今カラ何年前)

不明

3. 交易關係

○中心都市・其レトノ交通關係 大灘縣公設市場・
又ハ大開驛 徒歩又ハ車馬連絡

○賣却及購入市場 (都市名)
穀物賣却市場=大部分大開ナリ

4. 自然的條件並ニ災害

地質・地球 水質
黑土 (平原) 黑沙土 (山嶽) 普通甜水漬漬

○水害 ナシ

○旱・風害
1 康徳元年春季旱害アリ
2 風害、毎年春期ノモノハ作物ニ害ナキモ秋期ハ作物ヲ吹キ倒サレハナリ

○病虫害
黒虫害、大畑、豆類、蕎麥等ノ莖葉ヲ食害ス
病害トシテハ蕎麥小麦ノ黒穂アリ
廢耕地ノ有無其ノ原因
廢耕地ハ相當ニ多ク、民國15年頃ノ兵匪ノ害アリ他所ニ住スル者多ク故廢耕地ナル現在ハ段々ト回復シツハアリ

5. 困苦、事變等ノ影響 屯一般ノ意向キ

奉直戰爭時ニ於ケル害、屯内ノ家畜穀物ガ全部掠奪サレシヨリ生活困難ガ甚ク
極メテ生活困難ナリ現在マデ追々向上ノ過程ニアルモ、尚モ凶作ニヨリ生活ハ相當以上ニ困難 (兵匪ノ難ニ被ク凶作)

响當收量並小作關係

畝當	地價	蕎麥	大豆 (蚕豆)	小麦	蕎麥	豌豆	山药	小作料		附加物條件				
								金納	物納	物納	附加	响損	村費	自由
現在收量	下地 1畝 70錢	2斗	2斗	1.5斗	2.5斗	2.5斗	200斤	金納ノ場合ハ前納カ 物納ノ場合ハ穀物ニ定メナキカ 定メナキモ大部ハ蕎麥ノ作ル小作料ニ附加物 (建物) 建物ハアルモ其他ハナシ 小作人ノ義務 ナシ 不在地主ト屯住地主ノ差異 不在地主ハ經理人ヲシテ屯内地主ト同一ナル様ナサシメルヲ以テ差異ナシ	地主側負擔	地主側負擔 (分個子) 地主: 小作人 = 2:2 (中ニハ 1:9モアリ)	地主側負擔 (全額)	村費中 小作人負擔	自由開墾	
	下下地 20錢	0.5斗			1斗	1斗	小作人側負擔							小作人側負擔
	下下地													
最豐作年時 其ノ收量		3斗	4斗	3.5斗	5斗	4斗	300斤							
最凶作年時 其ノ收量		0.5斗	0.3斗	0.3斗	ナシ	0.4斗	60斤							
開拓當時收量		3.5斗	4斗	3斗	6斗	4斗	300斤							

註、斗ハ在來斗、(舊1斗=新制2.12斗)

雜 項

1. 勞働ノ過不足
- 屯内勞働力ニテ足リルカ
農業收穫期ニハ不足ナルモ他ノ時期ニハ餘リテ出稼ニ出來ル不足ノ時期
收穫期 (氣候ノ急變アリテ時期ヲ失スル慮アルヨリ、此ノ期ニハ屯外ヨリ雇入ス)
補充ハ何處ヨリスルカ (勞働市場トノ關係、其ノ大約ノ人數)
墾殖大開方面ヨリ日工來ル、毎年大約20人位雇入ル
2. 勞 賃 (年内平均價)
- 日工20錢 年工47圓 月工7圓
勞賃ハ何時最モ高キカ、高キ時ノ價 (日工ニツイテノミ)
收穫期25錢位ナリ
3. 全屯耕地播種割合、大略、(面積ヲ得サレハ割合ノミ)
- 蕎麥6割 小麦2割 蕎麥1割 其他1割 (山药0.5 豌豆0.3 大豆(蚕豆)其他1割)
特色アル作物ノ有無名稱
蕎麥、大豆 (蚕豆ノ稱ナリ) 大畑
4. 主 食 物 名
- 蕎麥 7割
蕎麥 2割
山药 1割
5. 販賣作物名
- 小麦、豌豆 (販賣先ハ大開ヲ主トス)
6. 主要ナル副業 出稼地 (行商其ノ他餘業ニツイテモ)
- 紫草採集 { 播種後ニ於ケル農閑期ノ時々ニ附近ノ山ニテ紫草ヲ採集シ販賣ス
主ナルモノハ1大黃芥2代黃3赤糖等ナリ
出稼ハ大灘ノ鐵匠ト營士トナリテ居ル者位ナリ

5. 特殊ナル事實
- 土地關係
豐寧縣全般ニ見ラレ、典限係ノ多イ特殊型ハ當地方ニテモ見ラレ
- 小作關係
土地が多ク、耕作者ガ少イ故小作料ノ安イ分個子ガ一般ニ行ハル地主1小作人9又ハ地主2小作人8位ナモノデアル (墾殖ヨリ出向ク小作人アルモ地ガ多キ事ヲ思ハシメル)
- 勞働關係 (傍畜、雇牛具、掃具、換工等ニ注意)
- 雇メテ租放ナル農業ナルヲ以テ以テ其ノ屯内勞力ニ過剩ノ状態ナルモ氣候ガツノ收穫期ニ於テ急變スルヲ以テ、收穫通期知カク從ツテ此ノ期ニハ僅カナガラ屯内勞力ノ不足ヲ來シ道ク墾殖ヨリノ農勞者ヲ雇入ル
- (墾外ト墾裡トハ勞働關係ニ於テ相當密接ノ關係ニアリ即チ各作物ハ其ノ兩地域ニ於テ作業時期ガ異リ、墾裡ノ農閑期ニ於ケル過剩ナ勞力ハツノハク口外墾外ニ求メテ居ルノデアール)
- 共同耕作
總有地 (山林 牧地等)
新シキ村制ニヨル村有地アリテ、其ノ村共有地ニ放牧ヲナス、別ニ60畝ノ香火地 (廟地) アリ

豊寧縣屯ノ概況 (第三區大灘村西營子屯)

屯ノ (豊寧縣第三區)

農家 氏名	族別	經營樣式	家族員數		雇傭年 (月)工	被傭員數		實質的 所有 面積	所有面積						入		
			男	女		屯內	出稼		計	耕地	林地	牧地	廢耕地	其他	計	耕地	林地
豐寧縣	(漢蒙)	總計	44	35	1	11	3	489,400	151,200	13,000			10,000	11,200	338,200	252,000	
		一戶當平均	2.32	1.90				25,795	7,957	6,842				17,800	13,263		
屯ノ	漢	地主	1	2		1								170,200	170,000		
概況	"	自作	2	4	1			151,200	130,000			10,000	11,200				
	"	"	2	2										136,000	70,000		
	"	"	5	3			2							30,000	10,000		
	"	自・小	2	3			1							2,000	2,000		
	"	小作	4	5													
	"	"	2	3													
	"	"	1	1													
	"	"	3	1													
	"	"	2														
	"	小・雇(年)	3	2		1(年)											
	"	"(日)	2	2		1(日)											
	"	"(月)	2	2		1(月)											
	"	雇農(日)	3			2(日)											
	"	"(日)	3	1		1(日)	1(騎士)										
	"	"(日)	2	2		1(日)											
	"	"(日)	2			2(日)											
	"	"(日)	2	1		1(日)											
	"	"(年)	1	1		1(年)											

豐寧縣屯ノ概況(第三區大灘村西營子屯)

概況 (四隣部落其他之部) 大灘村西營子

農家 氏名	面積			自作地	小作地	小作 形態	耕作面積	貸付地	出典地	大家畜所有				大農具所有		備考
	牧地	廢耕地	其他							馬	牛	騾	驢	大車	犁丈	
	80,000	6,300		212,000	28,200		494,000	170,000			24		2	4	7	
				11,158	14,842		26,000	8,947			1.26		0.11			
		0.200			分個子		170,000									
				130,000			130,000				4		1	1	1	
	60,000	6,000		70,000			70,000				2		1	1	1	
	20,000			10,000			10,000				2				1	騎士1. 國軍1
				2,000	50,000	分個子	52,000				4			1	1	穀治屋ノ月工ヲナス
					40,000	"	40,000				3			1	1	
					40,000	"	40,000								1	
					40,000	"	40,000									
					30,000	"	30,000				1					
					20,000	"	20,000				1				1	
					40,000	"	40,000				2					
	0.100			20,000	"	20,000					2					
					2,000	"	2,000				3					

豐寧縣屯ノ概況(第三區大灘村西營子屯)

四隣屯ノ概況 (後營子)

豊寧縣屯ノ概況 (第一區千佛寺村後營子屯)

1. 四隣屯附近略圖 (主要ナル部落・河・山・道路・鐵道・地形・交通關係)

2. 屯ノ開發年代 (今カラ何年前)
約360年前

3. 交易關係

- 中心都市・其レトノ交通係圖
豊寧縣城 徒歩40分
- 賣却及購入市場 (都市名)
豊寧縣城
- 實態調査屯トノ交易 (行商勞力需給等ニツキ)
ナシ

4. 自然的條件並ニ災害

地質・地味 水質
風沙土或ヘハ沙土 清冽冷無味無臭

○水害
光緒16年耕地ノ半バツ流失 民國6年庚申24年ニキホ害アリ

○旱・風害
ナシ

○病虫害
民國7年年虫 (3.寸位、モナク青色) ノ爲小作
民國13年、14年、15年小黒色ノ虫ノ爲小作
廢耕地ノ有無其ノ原因
1000畝余アリ、洪水ノタメ

5. 匪害、事變等ノ影響 屯一般ノ幕向キ
大同24年湯玉麟軍ノ爲徹底的ニ荒サレ
他屯ニ比シテハ良イ様デアルガ飯米ニ缺乏スル農戶ハ10戸位
アル

响當收量並小作關係

天地富	地價	高粱	大豆	包米	粟	粟	米	小作料			附加物條件							
								金納	物納	分益	小作地附加物	押租銀	响損	村費	自給開費			
現在	上地 40圓	4斗	2斗	3斗	5斗	20兩 (乾)												
	中地 30圓	3斗	2斗	2斗	4斗													
最豐作年時	15圓	2斗		1斗	3斗	10兩 (河池)												
其ノ收量	民國以來	6斗	5斗	5斗	8斗	25												
最凶作年時	民國15年			3斗	2.5斗	8年												
其ノ收量	具體的ニハ詳ナラズモ																	
開拓當時收量	現在5斗ノ收量アリトスレバ7斗位ハ取レタ様デアル																	

註 斗ハ在來斗、(舊1斗=新制2.27斗)

雜 項

1. 勞働ノ過不足
屯内勞働力ニテ足リルカ 足ラナイ
不足ノ時期 除草、收穫時
補充ハ何處ヨリスルカ (勞働市場トノ關係、其ノ大約ノ人數)
縣城勞働市場ヨリ延 100人位雇フ

2. 勞 賃 (年内不準額)
日工15錢 年工(跟做的)35圓 月工(跟做的)4圓
勞賃ハ何時最モ高キカ、高キ時ノ值 (日工ニツイテノミ)
除草 20錢
收穫 20錢

3. 全屯耕地種類割合、大略、(面積ヲ得サレハ割合ノミ)
大豆0.2 高粱0.3 包米0.09 棉ナシ 粟0.4
特色アル作物ノ有無名稱
大領向縣城ニ近イ故ニ蔬菜ハ普通ノ屯ニ比シテ多イ

4. 主 食 物 名
小米、高粱

5. 販賣作物名
大靛、他ニ高粱、大豆、蔬菜類

6. 主要ナル副業 出稼地 (行商其ノ他餘業ニツイテモ)
ナシ

5. 特殊ナル事實

土地關係
典ノ多キコトハ實態調査屯ニ同ジ

小作關係
分領定額、定金トアレド、分領ヲ撈吉ト稱シ、定領ヲ租戸ト稱ス
定金ハ殆ンド大煙烟ノミニ行ハレル

金融事情 (主ナル金融ノ方法利率等)
勞働關係 (撈吉、雇牛具、擗具、換工等ニ注意)
雇牛具、擗具、換工等ガ一般的ニ行ハレル
分領ヲ撈吉ナリト稱スルガ、小作地附加物トシテ一切ノ生産資材ガ提供セラレル場合デアツテ斯ル稱呼ハ一般ニ通用サレル

共同耕作
ナシ

總有地 (山林 牧地等)
不明

豊寧縣屯ノ概況 (第一區千佛寺村後營子屯)

屯ノ概況 (豊寧縣第一區千)

Table with columns: 農家香號, 族別, 經營樣式, 家族員數 (男, 女), 雇傭年 (月), 被雇員數 (屯内, 出稼), 實質的所有面積 (計, 耕地, 林地, 牧地, 廢耕地, 其他), 入 (計, 耕地, 林地). Rows include summary statistics and individual household data (1-32).

豊寧縣 屯ノ概況 (第一區千佛寺村後營子)

概況 (四隣部落其他之部) 佛寺村後營子

Table with columns: 畜積 (牧地, 廢耕地, 其他), 自作地, 小作地, 小作形態, 耕作面積, 貸付地, 出典地, 大家畜所有 (馬, 牛, 騾, 驢), 大農具所有 (大車, 犁, 耩), 備考, 農家香號. Rows include summary statistics and individual household data (1-32).

豊寧縣 屯ノ概況 (第一區千佛寺村後營子)

四隣屯ノ概況 (西白塔)

豊寧縣屯ノ概況 (第二區村西白塔屯)

1. 關係屯附近略圖 (主要ナル部落・河・山・道路・鐵道・地形・交通關係)

2. 屯ノ開發年代 (今カラ何年前)
約300年前

3. 交易關係

- 中心都市・其レトノ交通關係
大開鎮徒歩一時間
- 賣却及購入市場 (都市名)
大開鎮

實態調査屯トノ交易 (行商勞力需給等ニツキ)
ナシ

4. 自然的條件並ニ災害

地質・地味 水質
風沙土ト稱ス 清潔無味、無臭

○水害
略シト連年水害アリ

○旱・風害
旱害ハ概シテナク、風害ハ受ケルコトアリ

○病虫害
除草後ノ虫害ハ被害アリ (年虫黃虫一斑點アリ)

廢耕地ノ有無其ノ原因
600畝位ノ廢耕地アリ水害ノタメ

5. 障害、事變等ノ影響 屯一般ノ暮向キ
湯玉鱗軍逃亡ノ際被成ニ荒サレタ
暮向キハ良クナイ、5月頃迄飯米ヲ維持シ得キ者ハ良イガデア
アル

6. 度量衡
大開鎮ノモノト同ジ。

响當收量並小作關係

天地當	地價	高粱	大豆	包米	粟	蕎麥	米	小作料			附加物條件				
								金納	物納	分益	小作地附加物	押租銀	响損	村費	自衛開費
現在收量	上地	20圓	57斗	2.5斗	6斗	80兩 (孔子)		大烟			地主側				
	中地	15圓	3斗	1.4斗	4.5斗			1畝	折半又ハ四、六	負擔					
	下地	7圓	2斗		2斗			1.2斗		小作人側負擔					
最豐作年時其ノ收量								備考	金納ノ場合ハ前納カ	物納ノ場合ハ穀物ニ定メナキカ 次頁參照 小作料ニ附加物 (建物・役畜・農具・種子・肥料) 並ニ具ノ價行アリ 小作人ノ義務 特殊ナルモノナシ 不在地主ト屯住地主ノ差異 ナシ					
最凶作年時其ノ收量															
開拓當時收量															

註、斗ハ在來斗 (舊1斗=新制2.25斗)

雜 項

1. 勞働ノ過不足
屯内勞働力ニテ足リルカ
不足ノ時期
除草 (第一回第二回) 收穫 (一般作物)
補充ハ何處ヨリスルカ (勞働市場トノ關係、其ノ大約ノ人數)
除草30人位、收穫30人位
大開鎮ノ勞働市場ヨリ
2. 勞 賃 (年内平均値)
日工15錢 年工(限做的) 27圓 月工(限做的) 4圓
勞賃ハ何時最モ高キカ、高キ時ノ値 (日工ニツイテノミ)
除草 20錢
收穫 15錢
3. 全屯耕地播種割合、大略、(面積ヲ得サレハ割合ノミ)
黑豆10天地 高粱25天地 包米 大烟27畝~28畝 粟30天地
特色アル作物ノ有無名稱
大烟
4. 主 食 物 名
小米、高粱
5. 販賣作物名
大烟、蔬菜 (葱、大根)
6. 主要ナル副業 出稼地 (行商其ノ他餘業ハツイテモ)
アンペラ作り1戸

5. 特殊ナル事實
- 土地關係
小作關係
普通作物ノ場合分領額モ多シ、平分四、六何レモ普通ナリ、定額小作地ヲ租地ト稱ス、多クノ場合收量ノ半分ヲ小作料トスル (平年作ニツキ) 然シ毎年ノ作換ヲ考慮シテ引受ヲ豫約スル
稅ノ分男ハ、全部地主持チノ場合多ク、分男スル時ハ、分領ナレバ平分ナラバ平分四六ナラバ四六ニ全額ヲ分ツ、租地ノ時ハ全額地主持チトスル、期限ハ分領ナラバ必ズ一年、定額ノ場合モ多ク一年デアル、作付決定ハ地主ト合議スル
大烟ノ小作ノ場合
租地多ク金納で前納スル100畝ニツキ8圓~6圓最低4圓デアル、押租保人ハナイ期限ハ一年デアルガ近クニ三年間ノ期限ノ多イモノガアル、土地慣行ニヨルモノデアル1年以上ノ期限ノ場合ハ契約書ヲ入レテ保人ヲオク
租稅ハ、禁烟稅ノミ小作人持、他ノ稅ハ地主ガ持ツ
大烟ノ分領小作ノ場合ハ歸子ニテ分ケル、四六最モ多シ、肥料ハ地主ガ持ツ、分領ノ場合ハ、大烟ノミノ小作デニモ作ヲ欲スレバ一度土地ヲ返シテ契約セキバナラナイ、然シ多クノ場合地主ハ、休耕地トスルコトヲ欲スルカラ小作人ニ其ノ小部分ノ地ヲ無償貸付スルコト多イ、稅ノ分男ハ、禁烟稅ノミ分領ノ割合ト同ジニ分ケ畝捐村費等ハ地主持チデアル
共同耕作
ナシ
總有地 (山林 牧地等)
ナシ

豊寧縣屯ノ概況 (第二區村西白塔屯)

屯 (豊寧縣第二)

Table with columns for household type, family size, labor, and land area. Includes a summary row and individual household data from 1 to 54.

豊寧縣屯ノ概況(第二區西白塔屯)

概況 (四隣部落其他之部) 西白塔屯

Table with columns for land area, labor, and household assets. Includes a summary row and individual household data from 1 to 54.

豊寧縣屯ノ概況(第二區西白塔屯)

漢方醫 縣公署財務局政務員 縣公署行政事務員 (男子ヲ屯内私營ニ雇ハシメタルヲ母親一人詔フ謂バ無職ナリ)

豐寧縣度量衡・地積・稅目稅率表

1. 度量衡

A. 度

種目	單位	滿洲國	日本
屯の營造尺	1尺	0.971尺	1.068尺
屯の裁尺	1尺	0.985尺	1.053尺

B. 量

種目	單位	滿洲國	日本
屯の斛	1石	2.27石	1.25石

C. 衡

種目	單位	滿洲國	日本
屯の秤	1斤	1.070斤	142.73g

2. 地積

單位	地積	日本	單位	地積	日本
弓	4尺55平方(新制)	4尺95平方	响(天地)	8畝	6畝16步
畝	360弓	24步5			

3. 稅率

A. 國稅

- (1) 田賦 耗稅 洋費 一畝 二錢 田賦の百分の三十 田賦の百分の八
- (2) 禁烟特稅 一畝 五圓
- (3) 積石稅 租糧 油豆 雜糧 雜類 從價百分の〇・五 從價百分の一 從價百分の二・五 從價百分の二・五
- (4) 牲畜稅 尖、馬、驢、騾 從價百分の五 豬 從價百分の四 羊 從價百分の三
- (5) 屠殺稅 牛 一圓 豬 三十錢 羊 二十錢
- (6) 營業稅 正稅(一箇年) 一等八十圓、二等六十圓、三等三十圓、四等二十圓、五等十五圓 帳捐(二箇年) 一等百六十圓、二等百二十圓、三等六十圓、四等四十圓、五等三十圓

B. 縣稅

- (1) 畝捐 一畝 十錢
- (2) 學捐 一畝 畝捐の百分の十五
- (3) 積捐 一畝 從價百分の一
- (4) 積捐 牌捐 白楮三張を一件として一圓
- (5) 牲畜殺捐 不明
- (6) 屠殺稅 牛一頭二圓五〇、豬一頭一圓五〇、羊一頭一圓五〇
- (7) 禁烟特稅罰款 一畝に付一圓

C. 村費

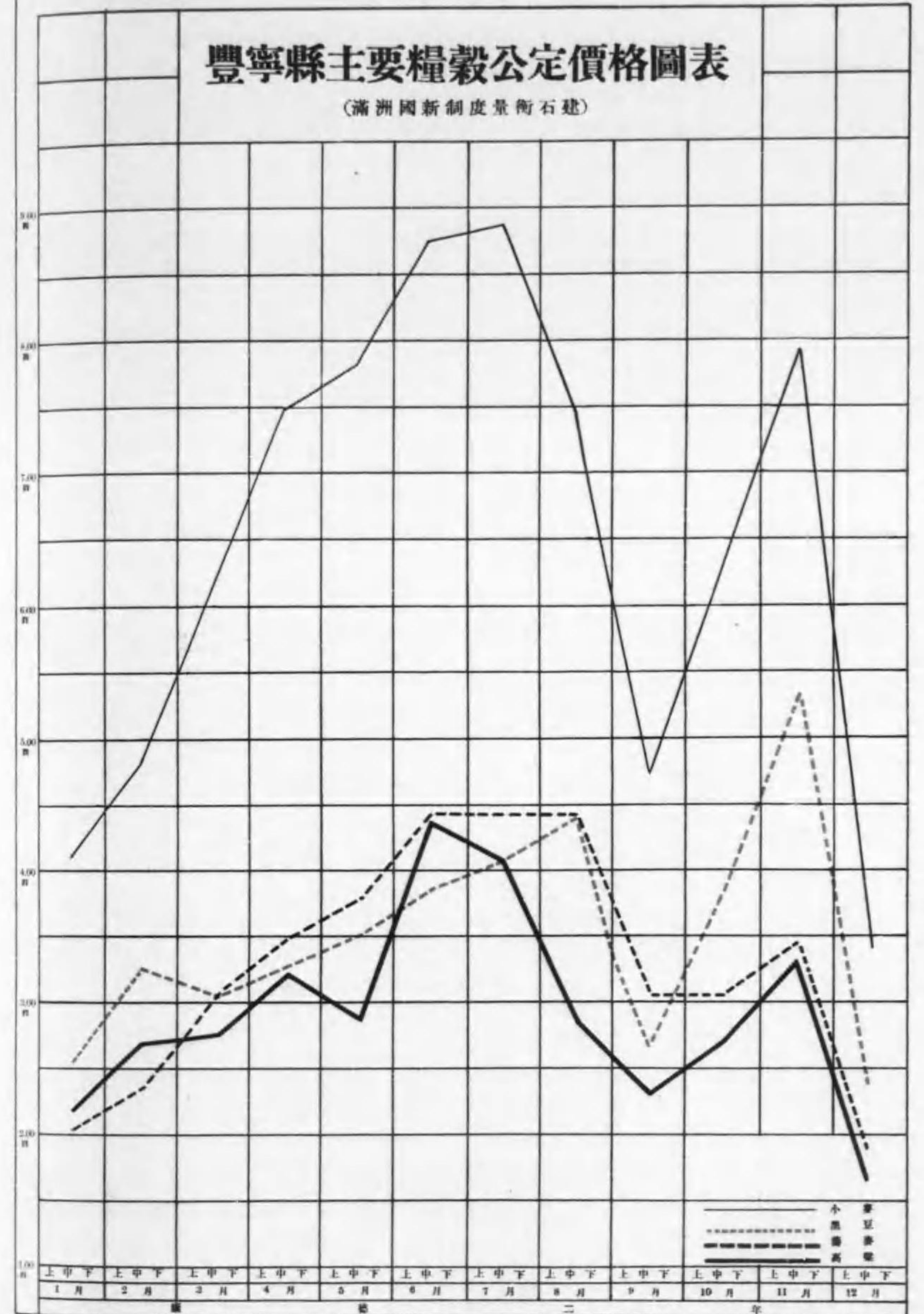
一畝八十錢乃至一圓

註 康徳二年十月より村制施行せられ村費として毎畝十錢を徵收 村制施行前の保甲は其の經費徵收に當り甚しく定率を缺き規準の發見に困難を作ひたるも、大體每畝八十錢内外を標準とせるもの、如し(戶別調査表参照)

豐寧縣度量衡・地積・稅目稅率表

豐寧縣主要糧穀公定價格圖表

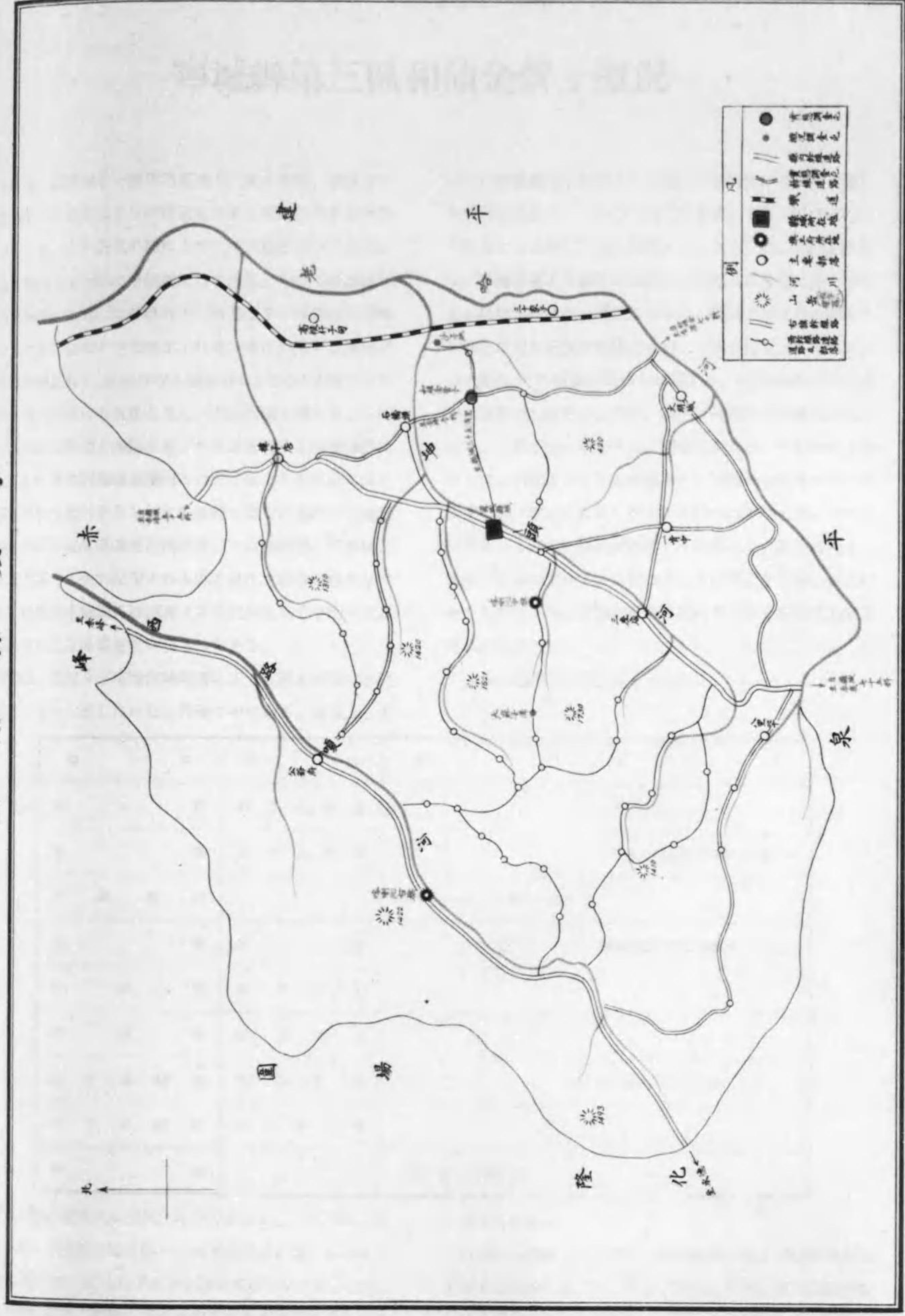
(滿洲國新制度量衡石建)



21 甯 城 縣

第三區和碩金營子

寧城縣略圖



寧城縣第三區和碩金營子概況

本縣は、北緯四十一度半乃至四十二度十五分、東經百十八度乃至百十九度二十分の位置を占め、東西にやや長き長方形をなす。之を南北の線によつて東西線を三分すれば、東の三分の一は一般に平坦地にして西部三分の二は高峻なる山岳地帯となす。この標高千二百乃至千三百米の山岳地帯を更に東西線によつて折半すれば、南は南流する灤河諸支流の流源をなし、南山坂地と稱せられ、北部は北流する遼河の支流西路暖河の流源をなし、北山坂地と稱する。平坦地は緩慢なる起伏と地際致富丘陵とを有する耕地地帯にして、この地は南部縣境灤河との分水嶺より東東北に極めて緩やかな傾斜をなし、この傾斜に従つて遼河の支流老哈河及び其の支流混頭河が流れる。この地帯は、平地は勿論丘陵と謂ども全て耕作され本縣を温ほす穀倉の觀を呈すが、標高は南部熱河の諸縣よりは比較的高く平均六百五十米の平坦なる高臺と言ひ得るのである。

本屯は、前述の平坦地耕地地帯にあり、然も老哈河と混頭河に夾まれた最も良好なる耕地の中にある。縣城より直

行すれば東東北十五軒にして達し、混頭河に沿ふて迂廻し石橋頭を經れば二十軒の行程にて本屯に至る。屯は凌源より赤峯に至る街道に沿ひ南北に長く立つ。屯の西部耕地は、東南に極めて緩かに傾斜し、東部及び北部は全く平坦なる耕地が拓ける。南部の耕地は、縣城と本屯との間にある南北に走る丘陵の地際より發して其の裾を巡る地溝によつて斷れ、この地溝に向つて傾斜する。屯の四隣には、石橋子(後營子)、前營子、西場、東場、河南等の小聚落が屯より一、二軒の間に散在する。耕地は東北部の平坦地は上地にして、南部は少しく温地帯あり、西部の傾斜地はやゝ乾燥する爲下地とされる。割合から言へば上地三割、下地七割であると言ふ。地質は母岩を花崗岩とし、表土は黄土を風積せるものである。土質は少しく砂質土を含み、黄土のみのものは下地、腐植質を含み黒色を呈する耕地は上地とされてゐる。

氣象の概況は次表の如くである。

寧城縣第三區和碩金營子概況

項	目	時	期	間	備	考								
初	霜	八	月	上、中										
晚	霜	四	月	上、中		十一月以降は降雪極めて稀なり								
無	霜	期	間		四月下旬—八月上旬三ヶ月半									
降	雪	不	定			積雪深度一尺乃至五寸								
結	氷	期	九	月	下	旬								
解	氷	期	三	月	上	旬								
地	下	凍	結	初	九	月	下	旬	地下凍結深度三尺餘					
地	下	凍	結	終	十	一	月	中	旬					
雨	期				六	月	下	旬	—	七	月	下	旬	

風は北風、南風互に交代するのであるが、十月乃至二月頃の冬期、春耕期に特に強い。地下水位は、淺きものは一丈五尺、深く二丈五尺であり、飲用水については、無色、少しく鹽味あり、無臭、常には清澄であるが濁水すればや

ゝ濁ると言ふ。

自然的災害については、高臺の地勢、黄土層の耕地等本屯地方の特性に應じて、雹害、霜害、旱害、風害等例年の如く小被害に逢ふのであるが、累年の大被害について記す

れば次の様である。

水害、多雨の爲に害されるもので光緒九年(一八八三)八晝夜に亘る大雨あり、家は流され(平房土屋なれば)作物は洗ひ流され大饑饉となつた。光緒廿八年(一九〇二)、民國六年(一九一七)何れも六月に大雨あり相當の被害があつた。又例年、多雨は東南部の低濕地を廢耕せしめるのであつてこの爲少々づゝではあるが耕地が失われてゐる。

雹害、例年小被害は逃れ得ないのであるが、光緒廿七年五月十七日(一九〇一)の大雹、光緒廿八年七月廿八日(一九〇二)には雞卵大の雹が四時間降り續き地面一尺位凍結し作物は收穫皆無となる、光緒廿九年八月廿三日(一九〇三)人畜を害する程の大雹害ある等本屯の歴史的大害である。

旱害、これには年虫の害を作ふこと多く、民國六年(一九一七)、民國十四年(一九二五)何れもこの爲に饑饉となる、又康徳二年(一九三五)には六月十二日まで降雨なく作物は六分作以下となつたと云ふ。調査年度はこの旱害が主なる災害であつた。

本縣を山岳地帯と耕地地帯とに区分する南北に走る地溝は喜峯口を経て平泉、赤峯を結ぶ古來重要な交通路をなしてゐる。現在でも本縣の主要道路であることは勿論で、平泉、赤峯間はこれを通ずる自動車の便あり縣城もこの街道の上に存するのである。この他寧城縣城を中心とする主要交通路は寧城—八背中—一背中—平泉、寧城—八背中—馬占城子—凌源、寧城—西橋頭—高梁程子店—建平等の諸道であつて、何れも大車を通ずる良道である。之等の平坦地にある諸道は之より多數の支道を脈出して散在する各屯を結んでゐる。然しこの平坦地から山岳地帯に至る道路は高峻なる山にはさまれて大車を通ずる如き良道は全然なく、赤峯より西路嘎河の谷間に入る街道がこの山岳地帯の中心、喀喇沁右旗王府を経て承德に至り、この道路によつて赤峯を中介して、物資の交通を爲し得るのである。本屯は平坦地の中原地點にあるものであるから、平地に發達する交通の便を得、又次に示すが如き經濟的理由から、縣城を経ることなく直接、平泉、赤峯、と交通する。平泉まで百二十軒、赤峯まで六十軒、凌源まで七十軒、何れも大車を以て交通する。

この平原地帯には約二十の集市の立つ屯が散在してゐる。之等の集市を持つ屯は、之を中心とする約五、六軒の

周囲の小屯を其の經濟圏内に含み開かれる定期市には穀物、家畜、雜貨、の各市場があつて、販賣にも購買にも村近の農家經濟を吸収してゐるのである。更にこの中心屯には、農家が需要する臨時的農業労働者(日工)の工夫市があり、農具を修繕する鍛冶屋日用品を臨時に求める雜貨店等もあつて、農業に需要される全ての物資が殆んど全て此處にて充され得るのである。

本屯はかゝる中心屯の一つであるが、地方農業の未發展と經濟圏の狭少は、屯の職業分化を促進することもなく、都市的様相は殆んど見られず、依然として所謂農村である。而してこの屯には、集市にのみでなく定住する雜貨商にも平泉、赤峯、凌源等より、屯より持出される穀物と交換に布類や雜貨が流れてくる。昔は北支との取引關係や、物價の關係で平泉が其の主なる取引先であつたものが、現在では、奉天方面よりの鐵道が凌源、を通じて老哈河に沿ひ赤峯に通じ、又北支との經濟關係變革すると共に、凌源、赤峯又は老哈河に沿ふ諸驛、沙子、天義、等より物資が供給され、従つて穀物もこの方面に吸収され、距離遠く然も現在價値の廉い平泉には持出さなくなつた。然し現在の疲弊した熱河の農村では大土地所有者の二、三が穀物の遠方搬出を爲すのみで、多くの農戸は附近の集市の穀物市場を利用して處分してゐる状態である。

かくて本屯も之に從屬する近隣の諸屯も、其の經濟をこの集市の中に閉込められ、集市に集ふ商人や屯の賣買者達に社會經濟的交通を一任してゐるのである。

治安については本縣は一般に安泰な所で、本縣、平泉、建平の三縣の境界點にはしばしば匪襲を見るが、本屯では奉直戰當時及び民國十七年(一九二八)湯玉麟軍の駐兵あり、害を恐れて民團を組織して屯を護り、集市は屯外に作らせた等の事實の他兵匪の害を被れることはない。

旗(喀喇沁右旗)行政組織の構成單位としての和碩金が本屯に在住した古事に因んで、屯名を和碩金營子と呼ぶ。和碩金の封ぜられた年代は遠く順治帝の頃(一六四三—一六六一)に屬し、本屯を中心とする東西四軒南北六軒(概數)の地域を和碩金の恩賞地とした。

本屯は近隣屯を通じて最も早く開拓せられ、康熙年代(一六六一—一七二二)既に漢農の移住する者多く其の頃現燒鍋の前身豐湧泉が大車店雜貨舖、を兼營して相當繁榮

したとの古老談によつても當時の漢農移住状況を充分推察し得られるが、康熙以前の状況については古老談も甚しく曖昧にて唯本屯の西南十二軒の地點にある大家古城の住時を思ふに足る雄大な古塔を以て當時の繁華さを顧みるならば康熙以前既に漢農の定着が相當數に上つたであらうことを想像し得るのではあるまいか、兎に角漢農の集團的移住は康熙以後のことに屬し、咸豐(一八五一—一八六一)より同治(一八六二—一八七四)にかけて今日見る屯の礎石は完成せられたものと見ることが出来るやう。即ち豐湧泉の曹培嶽に資本事業の一切を讓渡するに至つた。曹は同じく山西財閥の一分派としての資本力を擁し燒鍋の旁ら當舖を兼營し且つ私昂を發行して莫大な利益をあげ、着々土地資本を擴大して本屯附近に於ける經濟的支配力を確立し、光緒末葉には既に先代の地位は名實共に挽回された。

康熙の頃移住せる漢農は和碩金の私招により借地せるもので當時は單に和碩金の小作農に過ぎず其の小作料も大體毎畝五升と言はれ咸豐の頃より荒價銀が支拂はれ典押の慣

行より永租契約が壓倒的となり現物小作料より現銀小作料へと推移し、蒙人の本來的遊惰性は漢農への土地放出を必至なものとし、前者の貧困化と後者の肥大化とは相表裏しつつ民國政權の蒙旗壓制策は蒙人貧困の素因を益々加重した。

古老の談によれば和碩金より最初に土地を入手した者は豐裕泉であつたと云ふ。本屯の草分けたる倪、姚、李等は何れも豐の傍青であり、豐は營業の旁ら大土地を兼併して悉く傍青經營し次代の要、三代の曹共に初代の經營方針を踏襲し各代間に行はれた土地の集中分散は常に新な獨立農を涵養し、謂はば豐、要、曹は漢人移住者に對する温床的役割りを持つたことは見過し得ない反面である。

尙附記せねばならぬことは言ふ迄もなく本屯は勿論本縣の全地域は喀喇沁右旗又は中旗によつて區劃され、慣行的な旗公署と滿洲國行政單位としての縣公署の併立、之れに基づく民族的歴史的な複雜せる諸情勢は未だ清算されず蒙旗、蒙地を中心とする諸問題は擧げて今後の解決に俟たなければならぬのであるが、中にも租子の慣行的な貨幣單位である昂の換算率は本屯附近の重大問題となつて居り、建國當初十昂=一圓の率が三度更改されて康徳二年度末には遂に二昂=一圓との流言が飛び漢人側を痛く刺戟した事實があり穀租國幣換算額毎畝七十二錢と共に蒙地に對する根本的解決が切實に要求せられて居るものと思はれる。

寧城縣第三區和碩金營子概況

第一 農 家 (寧 城 縣 和)

Table with columns for household type, family size, labor force, land area, and agricultural output. Includes a summary row for the county and 36 individual household entries.

寧城縣 第一 農家概況表 (其一)

概 況 表 (其一) (寧 城 縣 和)

Table with columns for crop types, land area, and various agricultural inputs/outputs. Includes a summary row for the county and 36 individual household entries.

寧城縣 第一 農家概況表 (其二)

第一 農 家 (寧 城 縣 和)

Table with columns for household type, family size, labor force, land ownership, and agricultural production. Rows 37-74.

寧城縣 第一 農家概況表 (其二)

概 況 表 (其二) 顧 金 營 子 屯

Table with columns for crop types, land area, labor, and household details. Rows 37-74.

寧城縣 第一 農家概況表 (其二)

第二 農 家

(寧 城 縣 和)

農家番號	同族關係	經營樣式	出身地	渡滿年代	渡 滿 後 の 移 動 並						
					1	2	3	4	5	6	
1	地	山東省	乾隆21年	A B C D	不 乾 隆 21 年 泉(203) 不明(不明) (兼織匠)	不 乾 隆 51 年 泉(203) 1,000 (400) 地	不 道 光 15 年 泉(203) 700 (690) 自	不 光 緒 17 年 泉(203) 40 (38) 自	本 民 國 3 年 泉(203) 100 (ナシ) 地(兼雜貨店員)	本 民 國 11 年 泉(203) 250 (ナシ) 地(兼雜貨店員)	
2	A	"	約200年前	A B C D	本 乾 隆 年 泉(203) 間 ナシ (務農者)	本 嘉 慶 15 年 泉(203) 100 (100) 自	本 光 緒 17 年 泉(203) 400 (400) 自	本 光 緒 30 年 泉(203) 98 (98) 自	本 民 國 11 年 泉(203) 123.5 (123) 自	本 民 國 16 年 泉(203) 166.2 (2) 地	
3	A	地・自	同上	A B C D	同	上	同	上	本 民 國 10 年 泉(203) 150 (30) 地	本 大 正 2 年 泉(203) 197.5 (122) 自	
4	"	"	約160年前	A B C D	本 光 緒 16 年 泉(203) ナシ (務農者)	本 道 光 7 年 泉(203) 2.2 (ナシ) 雇	本 光 緒 10 年 泉(203) 14.2 (12) 自・雇(日)	本 民 國 10 年 泉(203) 57.7 (55.5) 自	本 民 國 16 年 泉(203) 64.7 (50) 地	本 康 德 2 年 泉(203) 58.2 (58) 自	
5	自	作	山西省	康熙年代	A B C D	本 約 300 年 泉(203) 前 ナシ (大車店)	本 約 250 年 泉(203) 前 900 (896) 自(兼燒鍋・當舖)	本 約 200 年 泉(203) 前 4,490 (4,480) 自(兼燒鍋・當舖)	本 約 100 年 泉(203) 前 10 (ナシ) 雇	本 光 緒 22 年 泉(203) 50 (40) 自(兼燒鍋)	本 光 緒 30 年 泉(203) 1,520 (1,500) 自(兼燒鍋・當舖)
6	B	"	山東省	約150年前	A B C D	本 約 150 年 泉(203) 前 ナシ (務農者)	本 約 130 年 泉(203) 前 100 (95.5) 自	本 光 緒 17 年 泉(203) 132 (130) 自	本 宣 統 元 年 泉(203) 27 (25) 自	本 民 國 11 年 泉(203) 620.7 (300) 地	本 康 德 2 年 泉(203) 859.2 (5.34) 自
7	A	"	"	約200年前	A B C D	農家番號(2) = 同ジ	農家番號(2) = 同ジ	農家番號(2) = 同ジ	本 光 緒 30 年 泉(203) 91 (80) 自(兼樂師)	本 民 國 15 年 泉(203) 121 (110) 自(兼樂師)	本 康 德 2 年 泉(203) 141 (138) 自(兼樂師)
8	A	"	同上	A B C D	同	上	同	上	本 光 緒 30 年 泉(203) 98 (98) 自	本 民 國 5 年 泉(203) 37 (37) 自	本 民 國 19 年 泉(203) 82 (78) 自
9	A	"	同上	A B C D	同	上	同	上	本 民 國 8 年 泉(203) 49 (ナシ) 地	本 民 國 9 年 泉(203) 107 (103) 自	本 康 德 2 年 泉(203) 107 (103) 自(兼染布業)
10	B	"	約150年前	A B C D	農家番號(6) = 同ジ	農家番號(6) = 同ジ	農家番號(6) = 同ジ	本 宣 統 元 年 泉(203) 30 (28) 自	本 民 國 10 年 泉(203) 50 (45) 自	本 康 德 2 年 泉(203) 97 (89) 自	本 康 德 2 年 泉(203) 97 (89) 自
11	"	"	100年前	A B C D	本 100 年 泉(203) 前 ナシ (務農者)	本 70 年 泉(203) 前 2 (ナシ) 雇(日)	本 50 年 泉(203) 前 27 (25) 自・雇(日)	本 民 國 16 年 泉(203) 37 (35) 自・雇(日)	本 康 德 2 年 泉(203) 43 (41) 自	本 康 德 2 年 泉(203) 43 (41) 自	

寧城縣 第二 農家略歴表 (其一)

略 歷 表 (其一)

顧 金 營 子 屯

農家番號	同族關係	經營樣式	出身地	渡滿年代	家 業 の 變 遷					本屯來住理由	本屯在 住年數	備 考	農家番號			
					7	8	9	10	11							
1	地	山東省	乾隆21年	A B C D	本 康 德 2 年 泉(203) 273.5 (1) 地(兼雜貨店員)	—	—	—	—	—	本屯が將來商業上 發展し得ル地ト見 込シテ	23年	咸豐・光緒ト2回 ニ分家シ現 在阿族ガ不泉縣デ 自作農ヲシテ居ル	1	寧城縣	
2	A	"	約200年前	A B C D	本 康 德 2 年 泉(203) 166 (2) 地	—	—	—	—	—	山東=洪水アリ生 活困難ナルタメ流 民トシテ入熟シ直 接本屯=至ル	約200年	光緒30年分家ス	2	農家略歴表 (其二)	
3	A	地・自	同上	A B C D	本 康 德 2 年 泉(203) 197.5 (122) 地	—	—	—	—	—	同	上	同	上	3	同上
4	"	"	約160年前	A B C D	—	—	—	—	—	—	不	明	約160年	(53)ヨリノ入典地 10畝ヲソノマハ小 作セシム	4	
5	自	作	山西省	康熙年代	A B C D	本 民 國 11 年 泉(203) 1,760 (1,600) 自(兼燒鍋)	本 康 德 2 年 泉(203) 1,760 (1,600) 自(兼燒鍋)	—	—	—	—	先住蒙古人ヲ相手 ニ商業ヲ營メバ儲 カルト思ツテ	約300年	康熙中葉頃ヨリ今 日ニ至ルマデ附近 農民ノ取引金機上 ノ中心ヲナス	5	
6	B	"	山東省	約150年前	A B C D	—	—	—	—	—	—	山東ハ人口稠密耕 地狭少ニシテ生活 困難ナルヲ以テ	約150年	宣統元年4戸ニ分 家シ總家セル2戸 ノ土地ヲ併合ス	6	
7	A	"	"	約200年前	A B C D	—	—	—	—	—	—	農家番號(2) = 同	約200年	光緒30年分家ス	7	
8	A	"	同上	A B C D	本 康 德 2 年 泉(203) 135 (110) 自	—	—	—	—	—	同	上	同	上	8	
9	A	"	同上	A B C D	本 康 德 2 年 泉(203) 107 (103) 自(兼染布業)	—	—	—	—	—	同	上	同	上	9	
10	B	"	約150年前	A B C D	—	—	—	—	—	—	—	農家番號(6) = 同	約150年	宣統元年分家セル モ自作地ニ租地 ガ多ク生活困難ナ リト	10	
11	"	"	100年前	A B C D	—	—	—	—	—	—	不	明	100年	100年以前ノ既往 事項ニツイテハ一 切不明	11	

寧城縣 第二 農家略歴表 (其二)

第二 農 家

(寧 城 縣 和)

農家番號	同族關係	經營樣式	出身地	渡滿年代	渡 滿 後 の 移 動 差							
					1	2	3	4	5	6		
12	自	作	不明	不明	拉麻樓子(不明)光緒30年(不明)自	本宣統元年(5)自・雇(H)	本民國5年(30)自	本民國17年(30)自	本康德2年(30)自	屯年(30)作		
13	C	#	山東省	約400年前	大明城(50)約400年前(ナシ)業(燒磚製瓦)	本約350年前(ナシ)地	本150年(ナシ)地	本光緒30年(ナシ)主	本民國16年(17)自	本康德2年(26)自	屯年(26)作	
14	D	#	山西省	70年前	本70年(ナシ)業(燒磚番頭)	本67年(11)自(兼燒磚番頭)	本30年(21)自	本15年(48)自	本康德2年(27.9)自	屯年(27.9)作		
15	E	#	山東省	100年前	伊昔中(60)60年前(ナシ)雇	本光緒20年(ナシ)雇	本民國3年(5)自・雇(H)	本大同元年(45.4)自・雇(H)	本康德2年(26.3)自	屯年(26.3)作		
16	F	#	山西省	200年前	本200年(ナシ)業(漢方醫)	本150年(110)自(漢方醫)	本60年(150)自・(漢方醫)	本民國5年(7)自・(大師夫)	本民國15年(20.5)自・(大師夫)	本康德2年(24.3)自	屯年(24.3)作	
17	C	#	山東省	約400年前	農家番號(13)=同ジ	農家番號(13)=同ジ	農家番號(13)=同ジ	本民國元年(52.8)自	本民國19年(52.8)自	本康德2年(22.8)自	屯年(22.8)作	
18	#	#	#	90年前	大八家(75)70年前(監病)業	本民國11年(22)自	本康德2年(22)自					
19	A	#	#	約200年前	農家番號(2)=同ジ	農家番號(2)=同ジ	農家番號(2)=同ジ	農家番號(2)=同ジ	本宣統元年(20)自・(留雇)	本民國15年(20)自・(留雇)	屯年(20)作	
20	F	#	山西省	200年前	農家番號(16)=同ジ	農家番號(16)=同ジ	農家番號(16)=同ジ	本民國3年(30)自	本民國18年(ナシ)雇	本大同元年(10)自・雇(H)	屯年(10)作	
21	F	#	#	200年前	同上	同上	同上	本民國3年(30)自・(雜貨商)	本民國13年(130)自・(雜貨行商)	本民國19年(15.7)自・(雜貨行商)	屯年(15.7)作	
22	G	#	山東省	150年前	本150年(ナシ)雇	本光緒28年(19)自・雇(H)	本民國2年(20)自・雇(H)	本民國11.5年(10)自・雇(H)	本康德2年(15.2)自	屯年(15.2)作		

寧城縣 第二 農家略歴表 (其二)

略 歷 表 (其二)

顧金營子屯

家 業 の 變 遷					本屯來住理由	本屯在 住年數	備 考	農家番號
7	8	9	10	11				
					不 明	27年	自作地30畝中25畝ハ入典地本戸主ハ既往事項ニツイテ記憶不明ナラズ	12
					略喇沁右旗王府ヨリ本屯附近ノ廣大ナ土地ヲ賜ハリ	約350年	功績ニヨリ蒙旗ニ歸化シ和碩金ノ要職ニ任ゼラル之レ本屯地名ノ起源ナリ	13
					山西ハ既ニ人口稠密ニシテ生活困難安住地ヲ求メテ入熱本屯ニ至ル	70年	入熱當時ハ無一物デアツタ民國11年分家ス	14
								15
					山西省が因作不作ニツキ止ムナク入熱入屯	200年	光緒2年因作アリ民國18年兵匪ト雜貨行商ノ損失アリ非常ニ困難ス	16
					農家番號(13)=同ジ	約350年	農家番號(13)=同ジ	17
					屯内老爺廟=雇ハレテ	15年	屯内老爺廟ノ監理人トシテ廟地ヲ耕シタル	18
					農家番號(2)=同ジ	約200年	農家番號(2)=同ジ	19
					農家番號(16)=同ジ	200年	農家番號(16)=同ジ	20
					同上	同上	同上	21
					不 明	150年	民國2年分家ス戸主病弱ニシテ乞食ノ如キ生活ヲナス入典自作7.2畝アリ	22

寧城縣 第二 農家略歴表 (其二)

第二 農 家 (寧 城 縣 和)

農家番號	同族關係	經營樣式	出身地	渡滿年代	渡 滿 後 の 移 動 状 況							
					1	2	3	4	5	6		
23	A	自	山東省	約200年前	A B C D 農家番號(2)= 同ジ	農家番號(2)= 同ジ	農家番號(2)= 同ジ	農家番號(2)= 同ジ	本 民 國 5 年 (37) 作	本 民 國 10 年 (15) 作	屯 年 (15) 作	23
24	D	"	山西省	70年前	A B C D 農家番號(14)= 同ジ	農家番號(14)= 同ジ	農家番號(14)= 同ジ	本 民 國 11 年 (15) 作	本 康 德 2 年 (15) 作			24
25	D	"	"	"	A B C D 同	上	上	上	本 民 國 11 年 (14) 作	本 康 德 2 年 (14) 作		25
26	E	"	山東省	100年前	A B C D 農家番號(15)= 同ジ	農家番號(15)= 同ジ	農家番號(15)= 同ジ	本 大 同 元 年 (14) 作	本 康 德 元 年 (14) 作	本 康 德 2 年 (14) 作		26
27	"	"	"	200年前	A B C D 喇嘛營子(100) 年(不明)作	本 100 年 前 作	屯 年 (年)	本 民 國 16 年 (4) 作	本 民 國 20 年 (4) 作	本 康 德 2 年 (13.5) 作		27
28	E	"	"	100年前	A B C D 農家番號(15)= 同ジ	農家番號(15)= 同ジ	農家番號(15)= 同ジ	農家番號(15)= 同ジ	本 康 德 12.8 年 (12) 作			28
29	H	"	河北省	145年前	A B C D 梁家高堡(100) 年(前)作	梁家高堡(100) 年(前)作	本 45 年 前 作	屯 年 (年)	本 民 國 18 年 (8) 作	本 康 德 2 年 (12) 作		29
30	H	"	"	"	A B C D 同	上	上	上	本 民 國 28 年 (10) 作	本 康 德 2 年 (11) 作		30
31	C	"	山東省	約400年前	A B C D 農家番號(13)= 同ジ	農家番號(13)= 同ジ	農家番號(13)= 同ジ	本 光 緒 30 年 (29) 主	屯 年 (18) 作	本 康 德 2 年 (11) 作		31
32	E	"	"	100年前	A B C D 農家番號(15)= 同ジ	農家番號(15)= 同ジ	農家番號(15)= 同ジ	農家番號(15)= 同ジ	本 康 德 10.5 年 (10) 年			32
33	"	"	河北省	民國19年	A B C D 二家(1) 民國19年 ナシ	本 民 國 20 年 10.5 年	屯 年 (10) 年	本 康 德 2 年 (10) 年				33

略 歷 表 (其三) 顧金營子屯

農家番號	本屯在 住年數	備 考	家 業 の 變 遷					本屯來住理由
			7	8	9	10	11	
23	約200年	光緒30年分家後民國10年再ビ分家シタ						農家番號(2)=同ジ
24	70年	農家番號(14)=同ジ						農家番號(14)=同ジ
25	"	"						同
26	100年							農家番號(15)=同ジ
27	200年	河北省ニテ先祖ガ放蕩ヲナシ破産シテ流民トナリ本屯ニ雇ヒロヲ求メテ						
28	100年							
29	45年	來住前數回渡熱シ行商ヲ營ミ其ノ頃ヨリ本屯ノ事情ヲ熟知シテ居タ						先住地ニ於テ生活困難ナルヲメテテモナク本屯ニ入ル
30	"	"						同
31	約350年	農家番號(13)=同ジ						農家番號(13)=同ジ
32	40年							農家番號(15)=同ジ
33	6年							

第二 農 家 (寧 城 縣 和)

Table with columns for family type, origin, migration year, and numbered columns 1-6 detailing agricultural history and land acquisition.

略 歷 表 (其四) 顧 金 營 子 屯

Table with columns for family type, origin, migration year, and numbered columns 7-11 detailing agricultural history and land acquisition.

第二 農 家

(寧 城 縣 和)

同族關係	經營樣式	出身地	渡滿年代	渡 滿 後 ノ 移 動 家											
				1	2	3	4	5	6						
寧城縣	J	自・雇(年)	山東省	200年前	A B C D	本 200 年 屯 前 ナシ (裕実青)	本 150 年 屯 前 300 (300) 作	本 民 國 5 年 27 (26) 自・雇 (日)	本 康 德 2 年 14 (13) 自・雇						
第二 農家略歴表 (其五)	J	" (H)	"	"	A B C D	同 上	同 上	同 上	本 民 國 15 年 17 (16) 自・雇 (日)	本 康 德 2 年 13.5 (13) 自・雇					
	C	"	"	約400年前	A B C D	農家番號(13)=同ジ	農家番號(13)=同ジ	農家番號(13)=同ジ	本 民 國 18 年 19 (18) 自・雇	本 康 德 2 年 11.8 (11) 自・雇					
	C	"	"	"	A B C D	同 上	同 上	同 上	本 民 國 元 年 30 (30) 自・雇	本 康 德 2 年 11.6 (11) 自・雇					
	"	(年)	不明	不明	A B C D	本 民 國 10 年 ナシ (日)	本 民 國 16 年 1 (ナシ) (年)	本 民 國 19 年 4 (3) 自・雇 (日)	本 康 德 2 年 14 (8) 自・雇						
	C	" (H)	山東省	約400年	A B C D	農家番號(13)=同ジ	農家番號(13)=同ジ	農家番號(13)=同ジ	本 民 國 元 年 30 (30) 自・雇	本 康 德 2 年 8 (12) 自・雇 (日)					
	G	"	"	150年前	A B C D	農家番號(22)=同ジ	農家番號(22)=同ジ	農家番號(22)=同ジ	農家番號(22)=同ジ	本 民 國 18 年 1.2 (ナシ) (日)	本 康 德 2 年 19.85 (17.15) 自・雇 (日)				
	H	小 作	河北省	145年前	A B C D	農家番號(29)=同ジ	農家番號(29)=同ジ	農家番號(29)=同ジ	本 民 國 元 年 20 (19) 自・雇 (日)	本 康 德 2 年 1 (10) 自・雇 (年)					
	K	小・雇 (H)	"	光緒21年	A B C D	本 光 緒 21 年 ナシ (装身具工)	本 光 緒 25 年 10 (10) 自・(装身具工)	本 民 國 9 年 30 (30) 自・(装身具工)	本 民 國 17 年 10 (10) 小・雇 (日)	本 康 德 2 年 11 (10) 小・雇					
	K	"	"	"	A B C D	同 上	同 上	同 上	同 上	本 康 德 2 年 小 (2) 自・雇					

略 歴 表 (其五)

顧 金 營 子 屯

家 業 ノ 變 遷					本屯來住理由	本屯在 住年數	備 考	農家番號
7	8	9	10	11				
					山東ニテ生活困難 流民トシテ入熟入 屯	200年	100年前ヨリ何等 變化ナシト云フ記 憶曖昧ナリ	45
					同 上	"	100年以前ノコト ニツイテ比較的ハ ツキリシテ居ル	46
					農家番號(13)=同ジ	350年	農家番號(13)=同ジ	47
					同 上	"	同 上	48
					妻ノ父親ヲ頼ツテ	不明	民國10年以前ノコト ニツイテハ全ク 不明	49
					農家番號(13)=同ジ	350年	農家番號(13)=同ジ	50
					農家番號(22)=同ジ	150年	農家番號(22)=同ジ	51
					農家番號(29)=同ジ	145年	農家番號(29)=同ジ	52
					景氣ノ良イコトヲ 聞キ	30年	本屯ニ定住スル以 前16年間河北ヨリ 装身具ノ行商ヲシ ナガラ本屯附近ニ 來タコトガアル	53
					同 上	"	同 上	54

第二 農 家 (寧 城 縣 和)

Table with columns for family number, birthplace, migration, and agricultural details. Rows 55-64 include entries for various locations like Shandong and Hebei, with specific agricultural activities and migration dates.

略 歴 表 (其六) 顧 金 營 子 屯

Table with columns for family number, migration, and agricultural details. Rows 55-64 include entries for various locations like Shandong and Hebei, with specific agricultural activities and migration dates.

第二 農 家

(寧 城 縣 和)

農家番號	同族關係	經營樣式	出身地	渡滿年代	渡 滿 後 ノ 移 動 差					
					1	2	3	4	5	6
65	雜	山東省	不明	A B C D	本 屯 60 前 (ナシ) 雜 (藥舖)	本 屯 民 國 11 年 (ナシ) 雇 (藥舖)	本 屯 康 德 2 年 (ナシ) 雜 (藥舖)			
66	"	"	150 年前	A B C D	平 泉 (145) 150 年 前 (ナシ) 雇 (H)	平 泉 (145) 民 國 18 年 (ナシ) 自 作 (50)	本 屯 民 國 19 年 (ナシ) 雜 (雜貨店員)	本 屯 大 同 2 年 (ナシ) 雜 (雜貨店員)	本 屯 康 德 2 年 (ナシ) 雜	
67	"	不明	不明	A B C D						
68 I	"	河南省	光緒 4 年	A B C D	農家番號(43)= 同ジ	農家番號(43)= 同ジ	本 屯 康 德 2 年 (ナシ) 雜			
69	"	山東省	150 年前	A B C D	豐 寧 縣 (150) 80 年 前 (ナシ) 雜 (雜貨行商)	豐 寧 縣 (150) 50 年 前 (288) 自 作	本 屯 康 德 2 年 (ナシ) 雜			
70	"	河北省	民國 21 年	A B C D	赤 峙 (2ヶ月) 大 同 元 年 (ナシ) 雜 (雜貨行商)	本 屯 大 同 元 年 (ナシ) 雜 (雜貨店員)	本 屯 康 德 2 年 (ナシ) 雜			
71	"			A B C D	灤 平 縣 (不明) 100 年 前 (ナシ) 旗 丁	承 德 縣 (100) 90 年 前 (ナシ) 旗 丁	本 屯 民 國 15 年 (ナシ) 雜 (鐵匠ノ見習)	本 屯 康 德 2 年 (ナシ) 雜		
72 K	"	河北省	光緒 24 年	A B C D	農家番號(53)= 同ジ	農家番號(53)= 同ジ	農家番號(53)= 同ジ	農家番號(53)= 同ジ	本 屯 康 德 2 年 (ナシ) 雜	
73	"	"	100 余年前	A B C D	不定 (100余年) 100 余 年 前 (ナシ) 雜 (辻占賣)	本 屯 民 國 元 年 (ナシ) 雜 (鑄鍋店員)	本 屯 民 國 15 年 (ナシ) 雇 (H)	本 屯 大 同 元 年 (ナシ) 雜 (大師夫)	本 屯 康 德 2 年 (ナシ) 雜	
74	"	不明	200 年前	A B C D	建 平 縣 (180) 乾 隆 年 間 (ナシ) 雇 (傍裏賣)	建 平 縣 (180) 光 緒 10 年 (ナシ) 雜 (木匠)	長 漢 屯 (14) 民 國 11 年 (ナシ) 雜 (木匠)	本 屯 康 德 2 年 (ナシ) 雜		

寧城縣 第二 農家略歴表 (其七)

略 歷 表 (其七)

顧金營子屯)

家 業 ノ 變 遷					本屯來住理由	本屯在 住年數	備 考	農家番號
7	8	9	10	11				
					不 明	不 明	孟子ノ子孫ナリト 自稱ス	65
					本屯ノ商業上有望 地ナルヲ開キ	5 年	平泉ニハ土地モア リ同族者が經營シ テ居ル本屯ニ來レ バ同族者モ掛ケ倒 レスルコトモ少イ カラ都合ガ良イ	66
					不 明	不 明	戸主不在ニツキ何 事モ聽取レ得ズ	67
					農家番號(43)=同 ジ	56 年	農家番號(43)=同 ジ	68
					豐寧縣ハ土質惡ク 見込ミガナイノデ 行商ヲシテガラ本 屯ニ落ツツク	150 年	現在同族者が豐寧 縣ニ自作シテ居ル	69
					赤峙在住ノ同族ノ 和介デ本屯ニ入ル	4 年	今年 9 月ヨリ獨立 經營	70
					中華民國以後旗丁 收入モナクナリ生 活困難ノタメ安住 地ヲモトメテ	10 年	通遼ニ赴ク途中南 屯ニ留マリ現在ニ 至ル	71
					農家番號(53)=同 ジ	30 年	農家番號(53)=同 ジ	72
					携書又ハ日工ニナ ラウト思ツテ	25 年		73
					先住地ニテ木匠職 ガウマク行カナカ ッタノデ	1 年	乾隆カラ光緒ニ至 ル迄ハ全ク不明	74

寧城縣 第二 農家略歴表 (其七)

第三家 族 (寧城縣和)

Table with columns for household type (e.g., 自, 小), family structure (e.g., 戶, 戶), and age groups (1-60+). It includes sub-sections for education (教育) and family composition (自, 家, 勞, 務).

構成表 (其三) 碩金營子屯

Table with columns for household type (e.g., 自, 小), family structure (e.g., 戶, 戶), and age groups (1-60+). It includes sub-sections for education (教育) and family composition (自, 家, 勞, 務).

第三家 族 (寧城縣和)

Table with columns for household type (e.g., 雇, 農, 雜業), family structure (e.g., 計男女), and age groups (1-60+). It includes a vertical label '寧城縣 第三家 族構成表 (其四)' on the left side.

構成表 (其四) 額金營子屯

Table with columns for household type (e.g., 農, 工, 商, 學), family structure (e.g., 計男女), and age groups (1-60+). It includes a vertical label '寧城縣 第三家 族構成表 (其四)' on the right side.

第四被備 (寧城縣和)

Table with columns for household type, family size, labor force, and wages. Includes a summary row for the county and 36 individual household entries.

註 自家勞働員中()ヲ付シタルハ同一人ガ被備勞働ニ從事シ向自家ニテ働ク者他業ト農業何レニモ從事スル者デアラ。

勞働表 (其一) (額金營子屯)

Table detailing labor activities, including categories like '牛具' (cattle tools), '換工' (exchange work), and '其他' (other). Includes a summary row and 36 individual household entries.

第四被 備 (寧城縣和)

Table with columns for household type, family size, labor force, and wages. Rows 37-74.

勞 働 表 (其二) 顧金管子屯)

Table with columns for labor types, wages, and household numbers. Rows 37-74.

寧城縣 第四被備勞働表 (其二)

寧城縣 第四被備勞働表 (其二)

(5號ノ傍青ナルモ休暇ヲ得テ時々自家農業ヲ手傳フ 傍青ナルモ6日ノ休暇ヲ得自家農業ニ従フ

半拉活(半年工)ト稱ス

10個位ノ現物勞賃アリ

5號ノ傍青

高梁20束 谷草40束

第五 雇 傭 (寧 城 縣 和)

Table with columns for farm type, family size, labor force, and wages. Includes a summary row for the county and 36 individual farm entries.

註 自家労働員ノ()ハ第四表ト同ジ。

勞 働 表 (其一) 顧 金 營 子 屯

Table with columns for labor type, tools, wages, and other details. Includes 36 individual farm entries with specific labor and payment data.

第五 雇 傭 (寧 城 縣 和)

農 家 番 號	經 營 樣 式	耕 作 地	家 族 全 數				自 家 勞 働 員 數				勞 賃 計		年 工 月					
			男		女		農 業		他 業		現 銀	現 物	人 數	勞 賃		人 數	延 月 數	
			男	女	男	女	男	女	男	女				現 銀	現 物		現 銀	現 物
37	自 作	6,000	2	1	2	1	—	—	—	.60	布 1圓.95 棉花 0.60	—	—	—	—	—	—	—
38	"	4,000	4	4	1	1	—	—	—	—	—	—	—	—	—	—	—	
39	"	1,800	2	1	—	—	—	—	—	—	—	—	—	—	—	—	—	
40	自・雇(日)	50,000	2	4	2	2	—	—	—	—	—	—	—	—	—	—	—	
41	"(日)	32,950	3	3	1	—	—	—	—	—	—	—	—	—	—	—	—	
42	"(日)	22,000	3	1	2	—	—	—	—	1.80	—	—	—	—	—	—	—	
43	"(年)	19,800	3	2	1	2	—	—	—	—	—	—	—	—	—	—	—	
44	"(年)	14,900	3	3	(1)	—	—	—	—	—	—	—	—	—	—	—	—	
45	"(年)	12,000	1	4	(1)	1	—	—	—	—	—	—	—	—	—	—	—	
46	"(日)	13,000	1	1	1	1	—	—	—	—	—	—	—	—	—	—	—	
47	"(日)	11,000	4	4	1	—	—	—	—	—	—	—	—	—	—	—	—	
48	"(日)	11,000	1	2	1	1	—	—	—	—	—	—	—	—	—	—	—	
49	"(年)	6,000	2	2	1	—	—	—	—	—	—	—	—	—	—	—	—	
50	"(日)	8,000	1	2	1	—	—	—	—	—	—	—	—	—	—	—	—	
51	"(日)	7,150	2	2	1	—	—	—	—	—	—	—	—	—	—	—	—	
52	小 作	20,000	3	3	1	—	(1)	—	—	—	—	—	—	—	—	—	—	
53	小・雇(日)	10,000	2	2	2	—	(1)	—	—	—	—	—	—	—	—	—	—	
54	"(日)	2,000	1	2	1	—	—	—	—	—	—	—	—	—	—	—	—	
55	雇 農(日)	—	3	2	1	1	—	—	—	—	—	—	—	—	—	—	—	
56	"(年)	1,000	2	5	—	—	—	—	—	—	—	—	—	—	—	—	—	
57	"(日)	—	1	1	—	—	—	—	—	—	—	—	—	—	—	—	—	
58	"(日)	—	1	1	—	—	—	—	—	—	—	—	—	—	—	—	—	
59	"(年・日)	—	3	1	—	—	1	—	—	—	—	—	—	—	—	—	—	
60	"(日)	—	3	2	—	—	—	—	—	—	—	—	—	—	—	—	—	
61	"(日)	—	1	2	—	—	—	—	—	—	—	—	—	—	—	—	—	
62	"(日)	—	2	2	—	—	—	—	—	—	—	—	—	—	—	—	—	
63	"(年)	—	1	2	—	—	—	—	—	—	—	—	—	—	—	—	—	
64	"(日)	—	1	2	—	—	—	—	—	—	—	—	—	—	—	—	—	
65	雜 業	—	3	2	—	—	1	—	—	—	—	—	—	—	—	—	—	
66	"	—	6	—	—	—	6	—	—	—	—	—	—	—	—	—	—	
67	"	—	2	—	—	—	2	—	—	196.00	—	—	—	—	—	—	—	
68	"	—	1	—	—	—	1	—	—	—	—	—	—	—	—	—	—	
69	"	—	4	1	—	—	3	—	—	—	—	—	—	—	—	—	—	
70	"	—	1	—	—	—	1	—	—	—	—	—	—	—	—	—	—	
71	"	—	3	1	—	—	2	—	—	—	—	—	—	—	—	—	—	
72	"	—	1	2	—	—	1	—	—	—	—	—	—	—	—	—	—	
73	"	—	2	1	—	—	—	—	—	—	—	—	—	—	—	—	—	
74	"	—	3	2	—	—	1	—	—	—	—	—	—	—	—	—	—	

寧城縣 第五 雇傭勞働表(其二)

勞 働 表 (其二)
額 金 營 子 屯

日	工 賃		雇 牛 具	換 工 具	換 具	其 他 雇 傭			備 考	農 家 番 號		
	現 銀	現 物				勞 務 種 類	人 數	期 間			勞 金 人 ハ 支 出	
			現 銀	現 物								
37	—	—	—	—	—	大 師 夫	1	3ヶ月	.60	石 1圓.95 棉花 0.60	{換工相手方牛具ヲ 作フ}	37
38	—	—	1	0.5	—	—	—	—	—	—	—	38
39	—	—	—	—	—	—	—	—	—	—	—	39
40	—	—	1	8	—	—	—	—	—	—	{雇牛具朋友ノ關係 ナレバ無償 換工相手方牛具ヲ 作フ}	40
41	—	—	—	—	—	—	—	—	—	—	—	41
42	—	—	1	2	1.80	—	—	—	—	—	—	42
43	—	—	—	—	—	—	—	—	—	—	—	43
44	—	—	—	—	—	—	—	—	—	—	—	44
45	—	—	—	—	—	—	—	—	—	—	—	45
46	—	—	—	—	—	—	—	—	—	—	—	46
47	—	—	—	—	—	—	—	—	—	—	—	47
48	—	—	—	—	—	—	—	—	—	—	—	48
49	—	—	—	—	—	—	—	—	—	—	{換工相手方牛具ヲ 作フ}	49
50	—	—	—	—	—	—	—	—	—	—	—	50
51	—	—	—	—	—	—	—	—	—	—	—	51
52	—	—	—	—	—	—	—	—	—	—	—	52
53	—	—	—	—	—	—	—	—	—	—	—	53
54	—	—	—	—	—	—	—	—	—	—	—	54
55	—	—	—	—	—	—	—	—	—	—	—	55
56	—	—	—	—	—	—	—	—	—	—	—	56
57	—	—	—	—	—	—	—	—	—	—	—	57
58	—	—	—	—	—	—	—	—	—	—	—	58
59	—	—	—	—	—	—	—	—	—	—	—	59
60	—	—	—	—	—	—	—	—	—	—	—	60
61	—	—	—	—	—	—	—	—	—	—	—	61
62	—	—	—	—	—	—	—	—	—	—	—	62
63	—	—	—	—	—	—	—	—	—	—	—	63
64	—	—	—	—	—	—	—	—	—	—	—	64
65	—	—	—	—	—	—	—	—	—	—	—	65
66	—	—	—	—	—	—	—	—	—	—	—	66
67	—	—	—	—	—	—	—	—	—	—	店員兼夫 3 2 } 1ヶ年 95.00 101.00	67
68	—	—	—	—	—	—	—	—	—	—	—	68
69	—	—	—	—	—	—	—	—	—	—	—	69
70	—	—	—	—	—	—	—	—	—	—	—	70
71	—	—	—	—	—	—	—	—	—	—	—	71
72	—	—	—	—	—	—	—	—	—	—	—	72
73	—	—	—	—	—	—	—	—	—	—	—	73
74	—	—	—	—	—	—	—	—	—	—	—	74

寧城縣 第五 雇傭勞働表(其二)

第六勞働 (寧城縣和共)

Table with columns: 雇者 (Employer), 年齡 (Age), 勞務種類 (Type of labor), 期間 (Period), 能力 (Ability), 勞賃 (Wage), 勞賃以外 (Other benefits), 給食 (Food). Rows list various workers and their details.

寧城縣 第六勞働關係表 (其一年工)

關係表 (顧金營子屯年工)

Table with columns: 住居 (Residence), 住居又ハ通ヒ (Residence or communication), 被給手續 (Benefit procedure), 雇主トノ關係 (Relationship with employer), 家族ノ現住所 (Current residence of family), 家業 (Home industry), 送金額 (Amount sent), 繼續年數 (Continuation years), 備考 (Remarks), 雇者 (Employer). Rows list workers and their details.

寧城縣 第六勞働關係表 (其一年工)

第六 勞 働

(寧 城 縣 和 共 二)

雇 主 者	年 齡	勞 務 種 類	期 間	能 力	勞 賃			勞 賃 以 外 の 給 與	
					現 銀	現 物	支 拂 方 法	給 食	其 他
(屯内)	37	二 師 夫	3 ヶ 月	小 半 拉 子	0.60	布 綉 披	現物ハ11月中現金ハ年 間1.00圓未拂	3	回
(屯外)	52	炭 坑 雜 夫	12 ヶ 月	成 工	84.00		一 月 未 拂		
第一區	38	豚 肉 販 賣	4 ヶ 月	"	24.00		"	2	回

共 三

勞 務 種 類	男 (成 工)					女 (成 工)					備 考 (給食其他)		
	現 銀 ノ 場 合					現 物 ノ 場 合							
	普 通	最 高	最 低	總 平 均	普 通	最 高	最 低	總 平 均	普 通	最 高		最 低	總 平 均
前年物林處理地(林排)	.20	.20	.10	.175									給 食 3 回
整地(春排)	.15	.15	.12	.14									"
整地(春排)	.20	.30	.15	.175									"
施肥播種	.15	.30	.15	.175									"
施肥播種	.20	.30	.10	.1733	高粱	0.09	高粱	0.17	高粱	0.09	高粱	0.12	"
間 引	.15	.25	.09	.156									"
除 草 1	.30	.40	.10	.356	高粱小米又ハ 谷子	0.12	高粱谷子又ハ 小米	0.14	高粱小米又ハ 谷子	0.12	高粱又ハ 谷子	0.12	給 食 4 回
除 草 2	.40	.45	.10	.401	"	0.13	"	0.13	"	0.12	"	0.13	"
除 草 3	.30	.30	.20	.287	"	0.13	"	0.13	"	0.12	"	0.13	"
中 耕	.20	.20	.20	.20									給 食 3 回
收 穫	.30	.35	.15	.291	小米又ハ高粱	0.12	小米又ハ高粱	0.12	小米又ハ高粱	0.12	小米又ハ高粱	0.12	"
收穫物運搬	.25	.25	.25	.25									"
脫粒	.20	.30	.15	.275									"
大 烟 前 林 處 理	.20	.20	.20	.20									"
肥料運搬	.15	.15	.15	.15									"
整地	.30	.30	.15	.275									"
施肥	.30	.30	.15	.262									"
除草	.30	.30	.30	.30									給 食 4 回
澆水	.30	.30	.30	.30									"
除草	.15	.15	.15	.15									"
採 礦	.25	.25	.25	.25									"
土 壁 塗 り	.15	.25	.15	.175									"

共 四 入 屯 出

屯 内 相 互 間	年 工	月 工		日 工	備 考
		人 數	延 月 數		
屯 外 へ の 他 出 勞 働					
(農 業 勞 働 者)	人	人	月	人	
屯 内 相 互 間	4	0	0	1,922.5	
屯 外 へ の 他 出 勞 働	3	0	0	92	
(商 業 使 用 人 共 ノ 他)					
屯 内 相 互 間	3	0	0		
屯 外 へ の 他 出 勞 働	5	2	16		

寧城縣 第六 勞働關係表 (其二月工、其三日工、其四入屯出屯勞働者數)

關 係 表

顧 金 營 子 屯) 月 工

住 宅 又 ハ 通 ヒ	被 捕 手 續 ノ 關 係	雇 主 主 ノ 關 係	家 族 ノ 現 住 所	家 業	送 金 額	繼 續 年 數	備 考	雇 主 者
住 宅	知 人 相 介	ナ シ	第 一 區	雇 農	勞 銀 全 額	1 ヶ 年	月 工 ノ 母 賃 銀 ヲ 取 リ = 來 ル	(屯内)
住 宅	直 依	"	36	自 作	84.00	"		(屯外)
住 宅	相 手 方 依	知 人	38	"	24.00	"		第一區

日 工

勞 務 種 類	女 (成 工)					男 (成 工)					備 考 (給食其他)		
	現 銀 ノ 場 合					現 銀 ノ 場 合							
	普 通	最 高	最 低	總 平 均	普 通	最 高	最 低	總 平 均	普 通	最 高		最 低	總 平 均
同 途 引 草 1	.10	.15	.08	.105	高粱	0.06	高粱	0.06	高粱	0.06	高粱	0.06	給 食 3 回
同 途 引 草 2	.10	.10	.10	.10									給 食 4 回
同 途 引 草 切	.03	.03	.03	.03									"
大 烟 採 集	.25	.25	.10	.249									給 食 3 回

屯 勞 働 者 數

他 屯 ヲ 屯 内 へ ノ 勞 働	年 工	月 工		日 工	備 考
		人 數	延 月 數		
差 引 不 足					
他 屯 ヲ 屯 内 へ ノ 勞 働	人	人	月	人	
差 引 不 足	28	0	0	40	
他 屯 ヲ 屯 内 へ ノ 勞 働	25	0	0	-52	
差 引 不 足	13	1	3		
他 屯 ヲ 屯 内 へ ノ 勞 働	8	-1	-13		

寧城縣 第六 勞働關係表 (其二月工、其三日工、其四入屯出屯勞働者數)

第七土地 (寧城縣和)

Table with columns for farm type (e.g., 地主, 自), land use (e.g., 所有熟地面積, 永租地), and area measurements. Includes a sub-table for '屯內總計'.

註 蒙地ノ特殊性ニ鑑ミ漢人ノ普通耕種地ヲ永租地トシ蒙人ノ自作地並ビニ吃租地(又ハ出租地)ヲ一括シテ業主地トシテ其ノ他ノ點ニテハ一般土地表ニ準ジテ配列セリ 尙業主地ノ地目ハ整理不能ナルニヨリ省略セリ

關係表 (其一) (頂金管子屯)

Table with columns for land acquisition (地入典地), loan land (貸付地), self-cultivated land (自作地), and borrowed land (借入地). Includes detailed area breakdowns and farm numbers.

寧城縣第七土地關係表(其一)

寧城縣第七土地關係表(其一)

第七土地 (寧城縣和)

Table with columns for land ownership types (永租地, 業主地, 押地, 出典) and various sub-categories like 總計, 普通畑, 菜園, etc. Rows are numbered 37 to 74.

關係表 (其一) (額金營子屯)

Table showing relationships between land types (入典地, 貸付地, 自作地, 借入地) and various sub-categories. Includes notes like '蒙古人福分地ヲ持ツ' and '蒙古福分地ヲ持ツ當租地443.4畝アリト云フ'. Rows are numbered 37 to 74.

第七 土地 (寧城縣和)

Table with columns for land use types (e.g., 所有地, 永租地, 普通畑, 菜園, 住宅地, 廢耕地, 荒地, 其他) and rows for individual land parcels (1-36).

註 屯内外別ハ屯民ノ諸ルコロハ除メテ不明確デアツタメ屯ト土地所在地ト距離二軒以内ヲ屯内トシ然ラザルヲ屯外トセリ

寧城縣 第七 土地關係表 (其二)

關係表 (其二) 額金管子屯

Table with columns for land status (e.g., 業主地, 押地, 出典地, 入典地, 耕作地) and rows for individual land parcels (1-36).

寧城縣 第七 土地關係表 (其二)

第七 土地 (寧城縣和)

Table with columns for land ownership types (e.g., 實買, 永租, 普通租, 菜園, 宅地, 廢耕地, 荒地, 其他) and rows for individual land parcels (37-74).

關係表 (其二) (額金營子屯)

Table showing relationships between land parcels, categorized by ownership type (e.g., 業主地, 押地, 出典地, 入典地, 耕作地) and including a '備考' (Remarks) column.

第七 土地 (寧城縣和)

農家番號	貸付地(原業、入典貸付ヲ含ム)								自作地(原業、入典)											
	計				普通畑				計				普通畑							
	屯	内	屯	外	屯	内	屯	外	屯	内	屯	外	屯	内	屯	外				
(屯内總計)	140,000		356,000		137,000		353,000		3,000		3,000		2,499,200		1,227,700		2,445,700		1,227,700	
1			253,000				25,000				3,000		1,000							
2	67,000		93,000		67,000		93,000						2,000							
3	71,000				7,000				1,000				122,000				118,000			
4	2,000		10,000				10,000		2,000				28,500		21,500		28,500		21,500	
5													141,000		190,000		1,410,000		190,000	
6													236,000		598,000		234,000		598,000	
7													113,000		25,000		105,000		25,000	
8													35,000		75,000		33,000		75,000	
9													103,000				101,000			
10													9,000		80,000		4,000		80,000	
11													41,000				41,000			
12													5,000		25,000		1,000		25,000	
13													28,000				28,000			
14													27,900				27,900			
15													7,300		19,300		7,000		19,300	
16													24,300				24,300			
17													22,800				22,800			
18													12,000		10,000		12,000		10,000	
19													20,000				15,000			
20													19,000				19,000			
21													4,200		13,000				13,000	
22													7,200		8,000		7,200		8,000	
23													15,000				12,000			
24													15,000				11,000			
25													14,000				14,000			
26															14,000				14,000	
27													4,500		9,000		4,000		9,000	
28															12,000				12,000	
29													12,000				12,000			
30													11,000				11,000			
31													11,000				11,000			
32													10,000				10,000			
33													10,000				10,000			
34													9,500				9,500			
35													8,000				8,000			
36													6,600				6,600			

寧城縣 第七土地關係表 (其三)

關係表 (其三) 額金管子屯

農家番號	借入地(賣馬不離槽ヲ含ム)								備考		
	計				普通畑						
	屯	内	屯	外	屯	内	屯	外			
(屯内總計)	53,500		23,000		10,000		22,000		1,000		
1	1,000										
2	2,000										
3	4,000										
4											貸付地10,000畝ハ入典地ナリ
5											
6	2,000										
7	8,000										
8	2,000										耕地中ニ 2,000畝ノ墓地ヲ含ム
9	2,000										
10	5,000										
11											
12	4,000										屯外25,000畝ハ入典他ナリ
13											自作地ハ原業地ナリ
14											
15											
16											
17											自作地ハ原業地ナリ
18											
19	5,000										
20											
21	4,200										
22											7,200畝ハ入典地ナリ
23	3,000										
24	4,000										
25											
26											
27	0,500										
28											
29											内墓地1,000畝ヲ含ム
30											自作地ハ原業地ナリ
31											
32											
33											
34											
35											
36											

寧城縣 第七土地關係表 (其三)

第七土地 (寧城縣和)

農家番號	貸付地 (原業、入典貸付ヲ含ム)								自作地 (原業、入典)							
	計				普通畑				計				普通畑			
	屯	内	屯	外	屯	内	屯	外	屯	内	屯	外	屯	内	屯	外
37								6.000				6.000				
38								4.000								
39								1.800								
40								10.000	40.000	10.000	40.000					
41								15.950	17.000	15.950	17.000					
42									22.000		22.000					
43								19.800		19.800						
44									14.900		14.900					
45									13.000		13.000					
46									13.000		13.000					
47								11.000		11.000						
48								11.000		10.000						
49								3.000	5.000	3.000	5.000					
50								5.000	3.000	5.000	3.000					
51								7.150		7.150						
52																
53																
54																
55																
56																
57																
58																
59																
60																
61																
62																
63																
64																
65																
66																
67																
68																
69																
70																
71																
72																
73																
74																

寧城縣 第七土地關係表 (其三)

關係表 (其三) 碩金管子屯

農家番號	借入地 (寶馬不離槽ヲ含ム)								備考
	計				普通畑				
	屯	内	屯	外	屯	内	屯	外	
37									
38									
39									
40									
41									原業自作地17.000畝アリ
42									
43									
44									
45									
46									
47									自作地ハ原業地ナリ
48	1.000								自作地ハ原業地ナリ
49									
50									自作地ハ原業地ナリ
51									
52					20.000		20.000		
53						10.000	10.000		
54					2.000		2.000		
55									
56					1.000			1.000	
57									
58									
59									
60									
61									
62									
63									
64									
65									
66									
67									
68									
69									
70									
71									
72									
73									
74									

寧城縣 第七土地關係表 (其三)

第八建物大 (寧城縣和)

Table with columns for farm household number, management style, family size, house type, and various building categories (residence, storage, etc.) with numerical data.

農具表 (其一) (額金管子屯)

Table with columns for farm household number, agricultural equipment types (tractors, plows, etc.), and their respective values or quantities.

第八 建 物 大 (寧 城 縣 和)

Table with columns for household type (e.g., 自作, 半自作), family size, housing status (rented, owned), and financial details like interest and payments.

寧城縣 第八 建物大農具表 (其二)

農 具 表 (其二) 額 金 營 子 屯

Table with columns for agricultural equipment types (e.g., 大車, 碾子, 磨子) and their status (owned, borrowed), along with a 'Remarks' column.

寧城縣 第八 建物大農具表 (其二)

第九 飼養 (寧城縣和)

Table with columns for Farm ID, Management Style, Location, and detailed statistics for Cattle and Horses (e.g., Inventory, Increase, Decrease, Loans).

寧城縣 第九 飼養家畜表 (其二)

家畜表 (其二) 額金營子屯

Table with columns for Farm ID, Management Style, Location, and detailed statistics for various livestock (e.g., Inventory, Increase, Decrease, Loans).

寧城縣 第九 飼養家畜表 (其二)

第九 飼 養 (寧 城 縣 和)

Table with columns for farm type (e.g., 地主, 自作), pig statistics (康德二年末所有頭數, 年內增加, 年內減少), and sheep statistics (康德二年末所有頭數, 年內增加, 年內減少).

寧城縣 第九 飼養家畜表 (其二)

家 畜 表 (其二) 額 金 營 子 屯

Table with columns for farm type, pig statistics, sheep statistics, and other livestock (雞, 家鴨, 鴨, 犬). Includes detailed notes for various entries.

寧城縣 第九 飼養家畜表 (其二)

第九 飼 養

(寧 城 縣 和)

農 家 番 號	經 營 樣 式	豚								細 羊							
		康德二年末 所有頭數		年內增加		年內減少		寄託	受託	康德二年末 所有頭數		年內增加		年內減少		寄託	受託
		成	仔	購入	生産	販賣	屠殺			斃死	成	仔	購入	生産	販賣		
37	自 作																
38	"			1	1												
39	"			2	5												
40	自・雇(H)	1	1	2													
41	"		1	1													
42	"		1	1													
43	" (年)			1		1											
44	"		1							1							
45	"		1														
46	" (H)					1		1									
47	"																
48	"																
49	" (年)		1	1													
50	" (H)																
51	"																
52	小 作		1	1		1											
53	小・雇(H)		1	1			1										
54	" (H)	1															
55	雇 (H)			1				1									
56	" (年)		1	1		1											
57	" (H)																
58	" (H)		2	2													
59	" (年)																
60	" (H)																
61	" (H)																
62	" (H)																
63	" (年)																
64	" (H)																
65	雜			2		2											
66	"	1		1													
67	"	3		3		1	1										
68	"																
69	"																
70	"																
71	"																
72	"																
73	"																
74	"																

寧城縣 第九 飼養畜表 (其二)

家 畜 表 (其二)

顧 金 營 子 屯

農 家 番 號	備 考	山 羊								鷄	家鴨	鶩	犬
		康德二年末 所有頭數		年內增加		年內減少		寄託	受託				
		成	仔	購入	生産	販賣	屠殺						
37										4	2		1
38	豚購入價仔1頭80錢									5	2		1
39										2	2		1
40	豚購入價成1頭2圓、仔1頭1圓									8	4		3
41	豚購入價仔1頭1圓									3			1
42	豚購入價仔1頭70錢									2			1
43	豚購入價仔1頭60錢、販賣仔1頭1圓									2			1
44										2			2
45	屯內彭某ヨリ仔豚ヲアツカリ飼育成長后販賣シタル時ハ賣價ノ5割ヲ買フ約束 豚販賣價成1頭5圓									2			1
46													
47										2			
48										1			1
49	豚購入價仔1頭1圓									2			
50										1			
51										3			1
52	豚購入價仔1頭30錢、販賣價成1頭5圓									4			
53	自家用トシテ屠殺ス、仔豚1頭購入70錢												1
54										1			1
55	豚購入價仔1頭80錢									1			1
56	豚購入價仔1頭80錢、販賣價成1頭4圓									3			1
57													
58	豚購入價仔2頭2圓									2			
59													
60													
61										7			
62													
63										2			
64													
65	豚購入價仔2頭1圓、販賣價2頭10圓									4			
66	豚購入價成1頭3圓50錢									1			1
67	豚購入價成3頭15圓、販賣價成1頭5圓									1			1
68													
69										2			
70													
71													
72													
73										2			
74													

寧城縣 第九 飼養畜表 (其二)

第十小作

(寧城縣和)

小作 樣式	地 主			小 作 人			小作地 屯ノ 内外	設書及 ビ保證 ノ有 無	押租	期限	契約 時期	小 作 地		小作地ノ附加物		
	農 家 番 號	住 所	經營樣式	農 家 番 號	住 所	經營樣式						等 級	面 積	房 子	菜 園	其 他
物 定	1	屯 內	地 主	王 瑞 增	屯 外	小 作	屯 外	有	無	6年	秋 收 后	上 地 下 地	65畝 85畝	平房 5間	1畝	無
物 定	2	屯 內	同	張 福	屯 外	自作兼小作	屯 外	無	無	1年	秋 收 小作料 納入后	下 地	68畝	無	無	無
物 定	2	屯 內	同	哈 門	屯 外	自作兼小作	屯內及 屯 外	無	無	1年	秋 收 小作料 納入后	下 地	54畝	無	無	無
物 定	2	屯 內	同	劉 二	屯 外	小作兼雇農	屯內及 屯 外	無	無	1年	秋 收 小作料 納入后	下 地	30畝	無	無	無
物 定	2	屯 內	同	李 發	屯 外	小作兼雇農	屯內及 屯 外	無	無	1年	秋 收 小作料 納入后	上 地	8畝	無	無	無
物 定	氏名不詳	屯 外	地 主 雜 貨 商	52	屯 內	小 作	屯 內	無	無	無	正 月 八 日	中 地	20畝	無	無	無
物 分	1	屯 內	地 主	甄 玉 和	屯 外	自作兼小作	屯 外	無	無	1年	秋 收 后	上 地	30畝	無	無	無
物 分	1	屯 內	地 主	干 顯 庭	屯 外	小 作	屯 外	無	無	1年	秋 收 后	下 地	70畝	平房 10間	2畝 牛 2頭 碾子 1	
物 分	3	屯 內	地・自	王 祿	屯 外	小 作	屯 內 (人)	無	無	1年	11月	中 地	70畝	無	無	子 具 在 土 庫 中
物 分	3	屯 內	同	56	屯 內	雇 農	屯 內	無	無	1年	播 種 前 (五 月)	上 地	1畝	無	無	子 具 在 土 庫 中
物 分	4	屯 內	同	54	屯 內	小・雇	屯 內	無	無	1年	秋 收 后	上 地 (園 地)	2畝	無	無	無
物 分	4	屯 內	同	53	屯 內	小・雇	屯 外	無	無	無	10月	中 地	10畝	無	無	無

寧城縣第十小作關係表

關係表

(寧城縣和)

小 作 料	不足ノ 納 入 處 置	納 入 時 期	納 入 方 法	小作料 ノ 附 加 物	免 減 事 例	繼 續 年 數	小 作 人 ノ 義 務	租 稅 公 課 ノ 分 別		備 考	
								地 主 負 擔	小 作 負 擔		
上 地 15.30 高 粱 穀 子 15.30 下 地 47.08 高 粱 穀 子 8.82		翌 年 納 入 10月 15日	地 主 租	無	無	6年	無	租 子 全 額 雨 乞 費	看 青 苗 費 額 全 額	高 粱 穀 子 ハ 同 量 同 價 ト シ テ 納 入	
高 粱 11.77 穀 子 11.77		無	10月 上 旬	地 主 租	無	無	4年	無	同 上	同 上	
高 粱 5.88 穀 子 5.88		無	10月 上 旬	地 主 租	無	無	4年	無	同 上	同 上	
高 粱 2.94 穀 子 2.94		無	10月 上 旬	地 主 租	無	無	4年	無	同 上	同 上	
高 粱 2.35 穀 子 2.35		無	10月 上 旬	地 主 租	無	無	1年	無	同 上	同 上	
1畝 = 付 何 = ア モ 收 穫 物 0.41		無	9月	仲 介 人 宅 繳 納	無	無	1年	無	同 上	同 上	屯 內 74號 仲 介 ニ ヲ リ 小 作 ス
折 半		無	10月 15日	地 主 租	無	無	1年	無	同 上	同 上	
折 半		無	10月 15日	地 主 租	無	無	6年	無	同 上	同 上	
折 半		無	9月 下 旬	打 穀 場 渡 シ	雇 賃 額 全 部 地 主 ニ 與 フ	無	2年	春 季 地 主 ノ 家 屋 修 繕 ニ 從 フ	租 子 全 額 捐 入	看 青 苗 費 額 全 額	傍 外 青 ト 稱 ス
折 半		無	收 穫 直 后	地 主 宅 ニ 折 半	無	無	1年	無	租 稅 公 課 全 額	ナシ	
折 半		無	7月	圍 場 渡	無	無	2年	無	同 上	同 上	
折 (分 割 半 子)		無	10月	圍 場 渡	無	無	10年	冠 婚 葬 祭 ニ ハ 手 傳	同 上	同 上	出 典 小 作

寧城縣第十小作關係表

第十一 公 租
(寧 城 縣 和)

農家番號	經營様式	年 度	國稅納付 額 總 計	地稅合計	田								
					所有面積	荒野面積	地券面積	課 稅 面 積					
								差引計	所有地	出典地	入典地		
(町内總計)	康徳二年	2,624.98	96.00										
1	地主	"											
2	"	"	9.00	5.00									
3	地 自	"	10.30	10.00									
4	"	"											
5	自 作	"	2,424.82										
6	"	"											
7	"	"											
8	"	"	5.00	5.00									
9	"	"	27.83	7.50									
10	"	"	15.00	15.00									
11	"	"											
12	"	"	10.00	10.00									
13	"	"	5.00	5.00									
14	"	"											
15	"	"											
16	"	"											
17	"	"	2.00	2.00									
18	"	"											
19	"	"											
20	"	"											
21	"	"											
22	"	"											
23	"	"											
24	"	"	10.00	10.00									
25	"	"											
26	"	"											
27	"	"											
28	"	"											
29	"	"	40.00										
30	"	"											
31	"	"											
32	"	"											
33	"	"											
34	"	"											
35	"	"											
36	"	"	9.50	9.50									

註 田賦ハ課徴サレナイ、田賦=代ルベキモノトシテ、租子ガアル、租子ハ別表ヲ以テ整理セリ

公 課 表 (其一國稅)
顧 金 營 子 屯)

農家番號	應納額	納付稅額	納付月日	罰 款	未納額	滯納額	賦					禁 烟 特 稅			農家番號	
							入典者 受入額	出典者へ 支拂額	小作人ヨ リ受入額	地主へノ 支拂額	差 引	耕作面積	應納額	納付稅額		
																耕作面積
			年月日										19.200	96.00	96.00	寧城縣 第十一 公租公課表 (其一國稅)
1																1
2																2
3													1.000	5.00	5.00	3
4													2.000	10.00	10.00	4
5																5
6																6
7																7
8																8
9													1.000	5.00	5.00	9
10													1.500	7.50	7.50	10
11													3.000	15.00	15.00	11
12																12
13													2.000	10.00	10.00	13
14													1.000	5.00	5.00	14
15																15
16																16
17																17
18													0.400	2.00	2.00	18
19																19
20																20
21																21
22																22
23																23
24																24
25													2.000	10.00	10.00	25
26																26
27																27
28																28
29																29
30																30
31																31
32																32
33																33
34																34
35																35
36													1.900	9.50	9.50	36

第十一 公 租
(寧 城 縣 和)

農家番號	經營樣式	年 度	國稅納付 額 總 計	地稅合計	田								
					所有面積	芫野面積	地券面積	課 稅 面 積					
								差引計	所有地	出典地	入典地		
37	自 作	康德二年											
38	"	"	2.50	2.50									
39	"	"	4.50	4.50									
40	自・雇(日)	"											
41	" (日)	"											
42	" (日)	"	0.92										
43	" (年)	"											
44	" (年)	"											
45	" (年)	"											
46	" (日)	"											
47	" (日)	"	2.50	2.50									
48	" (日)	"	2.50	2.50									
49	" (年)	"											
50	" (日)	"	2.50	2.50									
51	" (日)	"											
52	小 作	"											
53	小・雇(日)	"											
54	" (日)	"											
55	雇 農(日)	"	2.50	2.50									
56	" (年)	"											
57	" (日)	"											
58	" (日)	"											
59	" (年)	"											
60	" (日)	"											
61	" (日)	"											
62	" (日)	"											
63	" (年)	"											
64	" (日)	"											
65	雜 業	"											
66	"	"	15.49										
67	"	"	23.12										
68	"	"											
69	"	"											
70	"	"											
71	"	"											
72	"	"											
73	"	"											
74	"	"											

寧城縣 第十一 公租公課表 (其一國稅)

公 課 表 (其一國稅)
額 金 營 子 屯

農家番號	應納額	納付稅額	納付月日	罰 款	未納額	滯納額	賦					禁 烟 特 稅			農家番號	
							入典者ノ受入額	出典者ヘ支拂額	小作人ヨリ受入額	地主ノ支拂額	差 引	耕作面積	應納額	納付稅額		
37																37
38												0.500	2.50	2.50		38
39												0.900	4.50	4.50		39
40																40
41																41
42																42
43																43
44																44
45																45
46																46
47												0.500	2.50	2.50		47
48												0.500	2.50	2.50		48
49																49
50												0.500	2.50	2.50		50
51																51
52																52
53																53
54																54
55												0.500	2.50	2.50		55
56																56
57																57
58																58
59																59
60																60
61																61
62																62
63																63
64																64
65																65
66																66
67																67
68																68
69																69
70																70
71																71
72																72
73																73
74																74

寧城縣 第十一 公租公課表 (其一國稅)

第十一 公 租

(寧 城 縣 和)

農 家 番 號	其 他 合 計	出 產 積 石 稅						木 稅		牲 畜 稅	
		大 豆	綠 豆	高 粱	谷 子	小 稅	計	課稅物件	納付稅額	課 稅 物	
										買入種類	頭 數
37											
38											
39											
40											
41											
42											
43											
44											
45											
46											
47											
48											
49											
50											
51											
52											
53											
54											
55											
56											
57											
58											
59											
60											
61											
62											
63											
64											
65											
66	15.49										
67	23.12										
68											
69											
70											
71											
72											
73											
74											

寧城縣 第十一 公租公課表 (其一國稅)

公 課 表 (國其一稅)

額 金 營 子 屯)

農 家 番 號	稅 額	納付稅額	居 宰 稅		營 業 稅		酒 稅		印 花 稅	
			種 類	頭 數	業 名	納付稅額	課稅物件	納付稅額	課稅物件	納付稅額
37										
38										
39										
40										
41										
42										
43										
44										
45										
46										
47										
48										
49										
50										
51										
52										
53										
54										
55										
56										
57										
58										
59										
60										
61										
62										
63										
64										
65										
66						15.49				
67						11.12		印花	12.00	
68										
69										
70										
71										
72										
73										
74										

寧城縣 第十一 公租公課表 (其一國稅)

第十一 公 租

(寧 城 縣 和)

農 家 番 號	其 他 計	八 又 捐 捐	業 捐			攤 捐			店 津 費		居 率
			割 當 額	納 付 稅 額	滯 納 額	割 當 額	納 付 稅 額	滯 納 額	課 稅 標 準 及 稅 率	納 付 稅 額	
37											
38											
39											
40											
41											
42	8.00										
43											
44											
45											
46											
47											
48											
49											
50											
51											
52											
53											
54											
55											
56											
57											
58											
59											
60											
61											
62											
63											
64											
65											
66	12.00		12.00	12.00							
67	8.00		8.00	8.00							
68											
69											
70	12.00				12.00	12.00					
71											
72											
73											
74											

寧城縣 第十一 公租公課表 (其二縣稅)

公 課 表 (其二縣稅)

顧 金 營 子 屯

納 付 稅 額	車 牌 捐		納 付 稅 額	狗 捐		禁 煙 特 稅 罰 款		田 房 中 證 書				農 家 番 號
	所 有 種 類 個 數	納 稅 種 類 個 數		項 數	納 付 稅 額	面 積	納 入 額	課 稅 物 件	契 價	稅 率	納 付 稅 額	
												37
												38
												39
		1										40
												41
			2	8.00								42
												43
												44
												45
												46
												47
												48
												49
												50
												51
												52
												53
												54
												55
												56
												57
												58
												59
												60
												61
												62
												63
												64
												65
												66
												67
												68
												69
												70
												71
												72
												73
												74

寧城縣 第十一 公租公課表 (其二縣稅)

第十一 公 租 (寧 城 縣 和)

Table with columns: 農家番號, 經營様式, 年 度, 納入額總計, 土地=對*, *稅額計, 課稅面積, 稅 率, 應 納 額, 納 入 額, 滞納額, 小作人ノ受入額. Rows 37-74.

寧城縣 第十一 公租公課表 (其三村費其他)

公 課 表 (其三村費其他) 額金營子屯)

Table with columns: 子, 看, 青, 費, 備 考. Sub-columns include: 地主ノ支拂額, 差引負擔額, 課稅面積, 稅 率, 應 納 額, 納 入 額, 滞納額, 小作人ノ受入額, 地 主ノ支拂額, 差 引 負 擔 額. Rows 37-74.

寧城縣 第十一 公租公課表 (其三村費其他)

第十一 公 租 (寧 城 縣 和)

Table with columns: 農家番號, 經營様式, 年度, 納入額總計, 土地=對*, 租 (課税面積, 稅 率, 應 納 額, 納 入 額, 滞納額), 小作人ノ受入額. Includes a summary row (電内總計) and 36 numbered rows.

寧城縣 第十一 公租公課表 (其三村費其他)

公 課 表 (其三村費其他) 碩金營子屯

Table with columns: 子, 看, 青, 費, 備 考. Includes a summary row and 36 numbered rows with detailed tax and fee information.

寧城縣 第十一 公租公課表 (其三村費其他)

第十一 公 租
(寧 城 縣 和)

農 家 番 號	其 他 計	鹽 皮 影 費			辦 會 費			修 道 費		
		割 當 額	納 入 額	滯 納 額	割 當 額	納 入 額	滯 納 額	割 當 額	納 入 額	滯 納 額
(町内 總計)	246.05 (23.50)		13.95 (2.11)			28.80 (0.30)			12.65 (賦役 22日)	
1	2.30		0.30			2.00				
2	2.70		0.20			0.50				
3	2.90		1.00			1.50			賦 (1日)	
4	0.40					0.20			賦 (1日)	
5	115.00		5.00			8.00		10.00	10.00	
6	16.00		2.00			4.00			賦 (4日)	
7	8.00		0.20			1.00			賦 (2日)	
8	3.00		0.50			0.50			賦 (1日)	
9	19.00		1.00			2.00				
10	4.60		0.30			1.00		1.30	1.30	
11	0.55		0.15			賦(不明)			賦 (1日)	
12										
13										
14	0.35		0.15			0.20				
15						(食事ヲ受持 ツタノミ)				
16	0.30					0.30			賦 (1日)	
17										
18										
19										
20	0.20		0.10			0.10				
21	1.00		0.20			0.50		0.30	0.30	
22	0.20					0.20			賦 (2日)	
23										
24										
25	0.50		0.20			0.30				
26						(食事ヲ受持 ツタノミ)				
27						賦 (1日)				
28						同 上			賦 (1日)	
29						葉 子 2斤 (0.30)				
30	0.30		0.10			0.20				
31										
32						賦 (1日)			賦 (1日)	
33	0.20					0.20			同 上	
34	0.10		0.10							
35	0.25		0.25							
36	0.10		0.10			賦(不明)				

寧城縣 第十一 公租公課表 (其三村費其他)

公 課 表 (其三村費其他)
額 金 營 子 屯)

農 家 番 號	備 考	商 務 會 費			學 校 費	
		割 當 額	納 入 額	滯 納 額	割 當 額	納 入 額
(町内 總計)		48.75 (21.09)	48.75 (21.09)		8.70	8.70
1						
2		1.00	1.00		1.00	1.00
3	小米 2.94石 (21.09)		小米 2.94石 (21.09)		0.40	0.40
4		0.20	0.20			
5		20.00	20.00		72.00	72.00
6		5.00	5.00			5.00
7		5.00	5.00			1.80
8		2.00	2.00			
9		4.00	4.00		12.00	12.00
10		2.00	2.00			
11		0.40	0.40			
12						
13						
14						
15						
16						
17						
18						
19						
20						
21						
22						
23						
24						
25						
26						
27						
28						
29						
30						
31						
32						
33						
34						
35						
36						

寧城縣 第十一 公租公課表 (其三村費其他)