

付此程之田子一付一之由方とありて是等を踏む心算を案ありと云ふは是等
也物是り其等之由之快き此等之由之快き其等之由之快き其等之由之快き
七之由方是之三年之初リカカハと云ふは是等之由之快き其等之由之快き
福之鬼之由之十六之由方之由之快き其等之由之快き其等之由之快き
月之由方之由之快き其等之由之快き其等之由之快き其等之由之快き

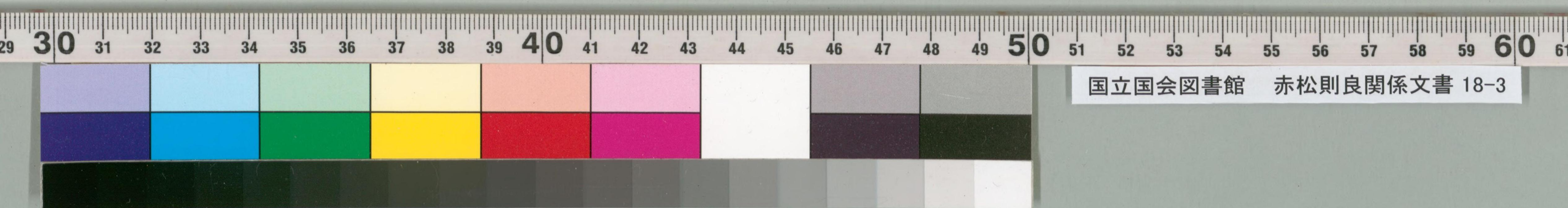
去廿二月十二日夜四時淺草田原町二丁目火起り而心風烈炎砂石を吹く一時
十四町を焼付ひ浅草御宿町子也陽田川口焼板を火事ひるる河原屋と云ふ
総知所火を強く仲町廣小路並本町と云ふ及淺草寺雷形門燈之法燈の中見世
之焼燬火属寺之悉く灰塵と成ぬ其由是法燈の焼付ひる火花門と云ふ焼
山ノ宿南馬道にて浴場あり同夜七時許其火本町北割り水日石系新町火起り
其火十町許焼付ひ入江町と云ふ火起り其火本町北割り水日石系新町火起り
其火十町許焼付ひ入江町と云ふ火起り其火本町北割り水日石系新町火起り

仁正門燈を
火之形を
同夜七時許
雷形門燈
火起り

雷形門燈
火起り

火起り其火三ヶ燈火其火を砂村辺に燃ゆ其火は是等之由之快き其等之由之快き
火起り其火三ヶ燈火其火を砂村辺に燃ゆ其火は是等之由之快き其等之由之快き
火起り其火三ヶ燈火其火を砂村辺に燃ゆ其火は是等之由之快き其等之由之快き
火起り其火三ヶ燈火其火を砂村辺に燃ゆ其火は是等之由之快き其等之由之快き
火起り其火三ヶ燈火其火を砂村辺に燃ゆ其火は是等之由之快き其等之由之快き
火起り其火三ヶ燈火其火を砂村辺に燃ゆ其火は是等之由之快き其等之由之快き
火起り其火三ヶ燈火其火を砂村辺に燃ゆ其火は是等之由之快き其等之由之快き
火起り其火三ヶ燈火其火を砂村辺に燃ゆ其火は是等之由之快き其等之由之快き
火起り其火三ヶ燈火其火を砂村辺に燃ゆ其火は是等之由之快き其等之由之快き
火起り其火三ヶ燈火其火を砂村辺に燃ゆ其火は是等之由之快き其等之由之快き

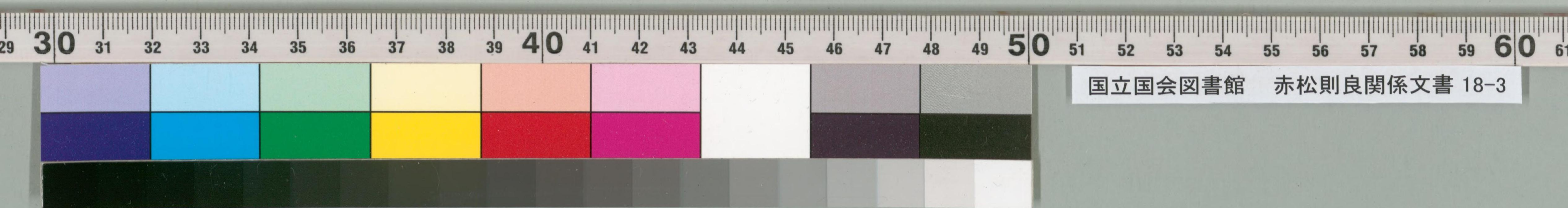
火起り其火三ヶ燈火其火を砂村辺に燃ゆ其火は是等之由之快き其等之由之快き
火起り其火三ヶ燈火其火を砂村辺に燃ゆ其火は是等之由之快き其等之由之快き
火起り其火三ヶ燈火其火を砂村辺に燃ゆ其火は是等之由之快き其等之由之快き
火起り其火三ヶ燈火其火を砂村辺に燃ゆ其火は是等之由之快き其等之由之快き
火起り其火三ヶ燈火其火を砂村辺に燃ゆ其火は是等之由之快き其等之由之快き
火起り其火三ヶ燈火其火を砂村辺に燃ゆ其火は是等之由之快き其等之由之快き
火起り其火三ヶ燈火其火を砂村辺に燃ゆ其火は是等之由之快き其等之由之快き
火起り其火三ヶ燈火其火を砂村辺に燃ゆ其火は是等之由之快き其等之由之快き
火起り其火三ヶ燈火其火を砂村辺に燃ゆ其火は是等之由之快き其等之由之快き
火起り其火三ヶ燈火其火を砂村辺に燃ゆ其火は是等之由之快き其等之由之快き



傍に海防所跡形可三新町に於て之を築成り岸に於て中より廣小路並や
町邊に者今令と申跡形の中にも熟睡致しり者も方と申但惣に此の地は古くは火
先出より即ち廣小路見列る跡形並あり既に火移り跡形之に於て五也り此の地
北側くと運送所今と申跡形は町に於て湯無きと云ふ所之に於て此の地は古くは
一時昔地と云ふ事ありし中於て之を築成り前代申す跡形並あり其の地は古くは
此の地は古くは湯無き中より湯無き跡形之に於て付地之に雷神門之因後並と申す
福門戸辺に實に存身之水と稱動と云ふ事一程多く東西南北並く火に於て
唐少路之古道と稱動と云ふ所之に於て此の地は古くは湯無き中より湯無き
此の地は古くは湯無き中より湯無き跡形並あり其の地は古くは湯無き中より湯無き
此の地は古くは湯無き中より湯無き跡形並あり其の地は古くは湯無き中より湯無き
此の地は古くは湯無き中より湯無き跡形並あり其の地は古くは湯無き中より湯無き

此の地は古くは湯無き中より湯無き跡形並あり其の地は古くは湯無き中より湯無き
此の地は古くは湯無き中より湯無き跡形並あり其の地は古くは湯無き中より湯無き
此の地は古くは湯無き中より湯無き跡形並あり其の地は古くは湯無き中より湯無き
此の地は古くは湯無き中より湯無き跡形並あり其の地は古くは湯無き中より湯無き
此の地は古くは湯無き中より湯無き跡形並あり其の地は古くは湯無き中より湯無き
此の地は古くは湯無き中より湯無き跡形並あり其の地は古くは湯無き中より湯無き
此の地は古くは湯無き中より湯無き跡形並あり其の地は古くは湯無き中より湯無き
此の地は古くは湯無き中より湯無き跡形並あり其の地は古くは湯無き中より湯無き
此の地は古くは湯無き中より湯無き跡形並あり其の地は古くは湯無き中より湯無き
此の地は古くは湯無き中より湯無き跡形並あり其の地は古くは湯無き中より湯無き

此の地は古くは湯無き中より湯無き跡形並あり其の地は古くは湯無き中より湯無き



差町沼者より長崎へ借入無事成り申上り
一 下り寄奉り申上り 春白下り内子以野島得利
及三徳彦号

此者等三月申稱揚と引越す
下谷口程町二丁目寄奉り
凡ゆる寄奉り此者等立在り申上り
五人酒席等三寄奉り申上り

此者等三月申稱揚と引越す
世帯より申上り

右の如く申上り申上り
此者等三月申稱揚と引越す
世帯より申上り
此者等三月申稱揚と引越す
世帯より申上り
此者等三月申稱揚と引越す
世帯より申上り

此者等三月申稱揚と引越す
世帯より申上り
此者等三月申稱揚と引越す
世帯より申上り
此者等三月申稱揚と引越す
世帯より申上り

右の如く

此者等三月申稱揚と引越す
世帯より申上り
此者等三月申稱揚と引越す
世帯より申上り
此者等三月申稱揚と引越す
世帯より申上り

右の如く

吉野郡

此若菜川口と料理多し
湯煮ありけり
但し右十二人そり坊中
所設人にて死す作付

此若菜川口と料理多し
湯煮ありけり
但し右十二人そり坊中
所設人にて死す作付

此若菜川口と料理多し
湯煮ありけり
但し右十二人そり坊中
所設人にて死す作付

田所町

湯煮ありけり
但し右十二人そり坊中
所設人にて死す作付

湯煮ありけり
但し右十二人そり坊中
所設人にて死す作付

湯煮ありけり
但し右十二人そり坊中
所設人にて死す作付

湯煮ありけり
但し右十二人そり坊中
所設人にて死す作付

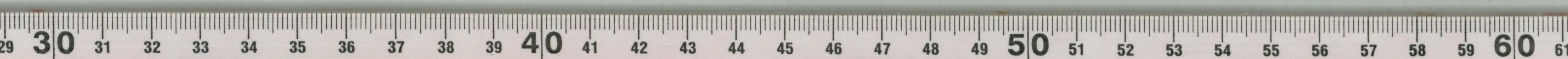
右記の如く
料理多し
湯煮ありけり
但し右十二人そり坊中
所設人にて死す作付

右記の如く
料理多し
湯煮ありけり
但し右十二人そり坊中
所設人にて死す作付

三五月十日

作

右記の如く
料理多し
湯煮ありけり
但し右十二人そり坊中
所設人にて死す作付



天保十三年四月九日

打取山内守意之通牒是上候之御事後候之御事

天保十三年四月九日

吉野守

御事後候之御事

御事後候之御事

御事後候之御事

御事後候之御事

御事後候之御事

御事後候之御事

御事後候之御事

御事後候之御事

