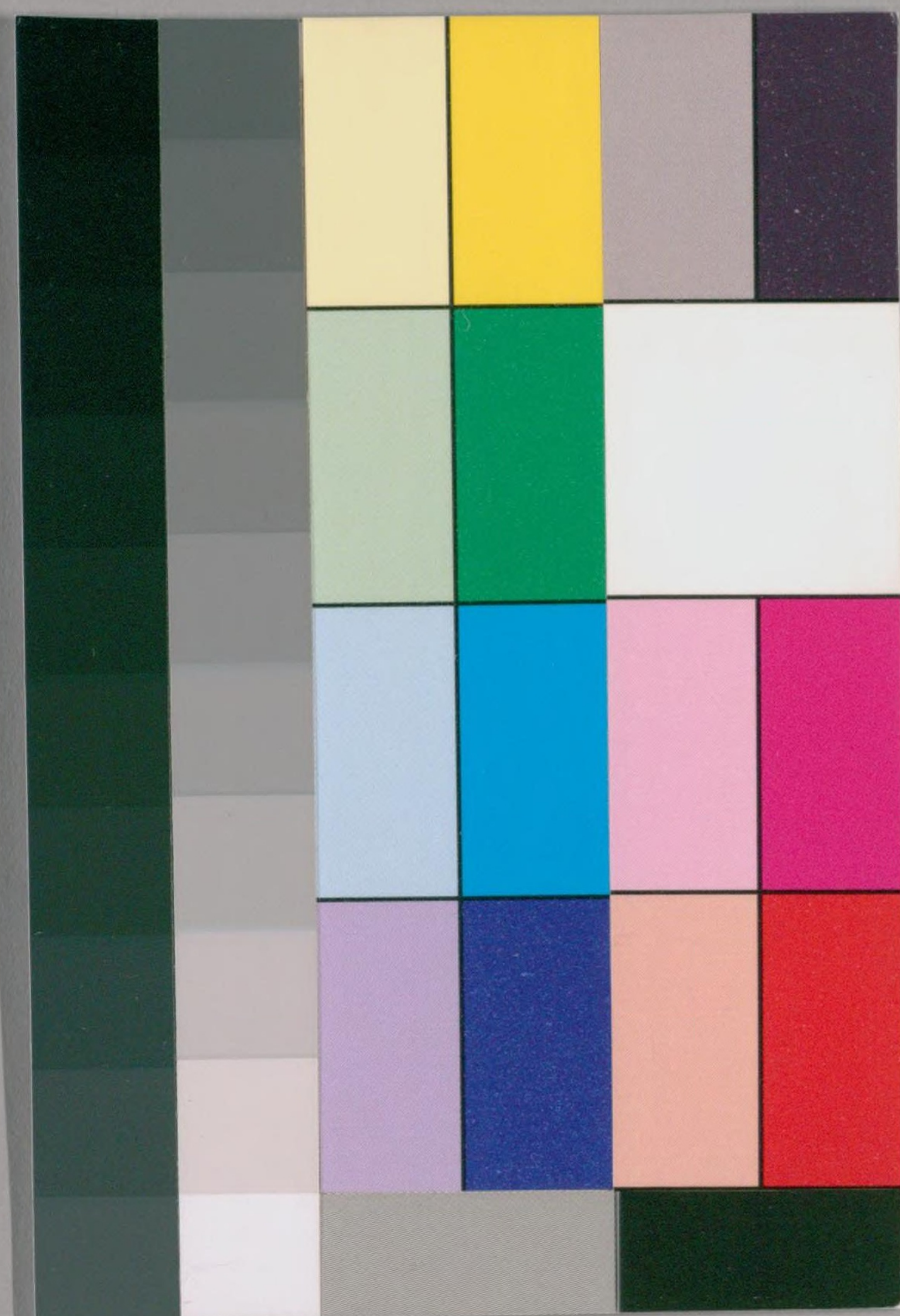


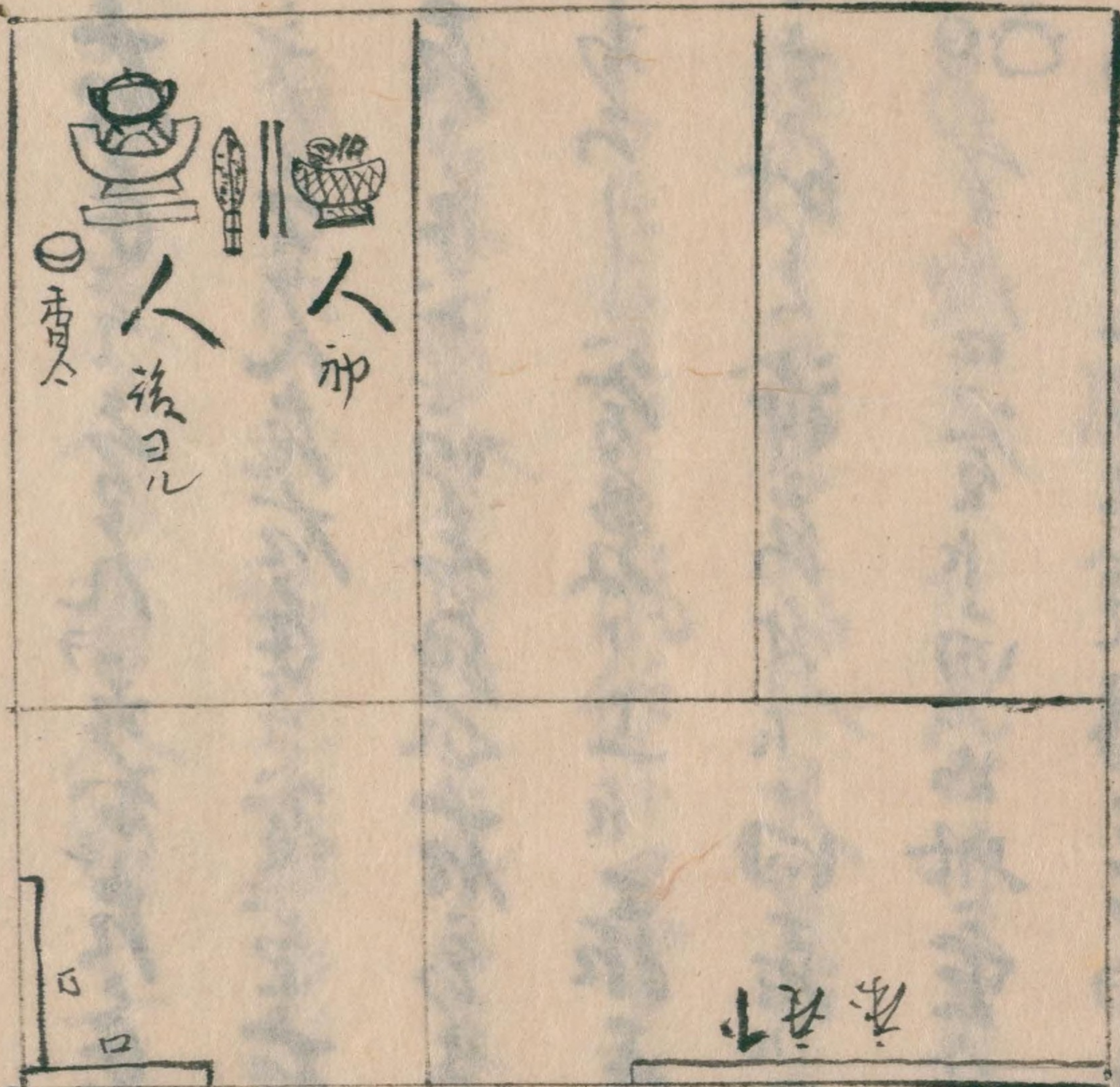
858
12

干時弘化四年未春二月

取扱
注意
帳入

茶事点前口受書





茶事点前口受書

虎手云茶元持
 右手端所処心所
 茶牙。手前所ヨ風
 炉上茶向右手云
 杯茶平起重付火云
 重付右手云茶合
 如虎手より所処心重付

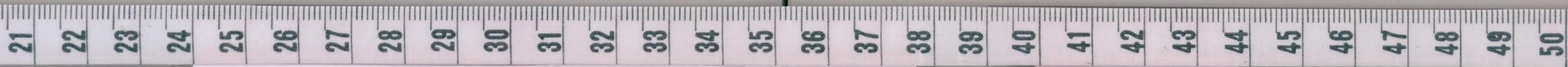
五箇圖書印

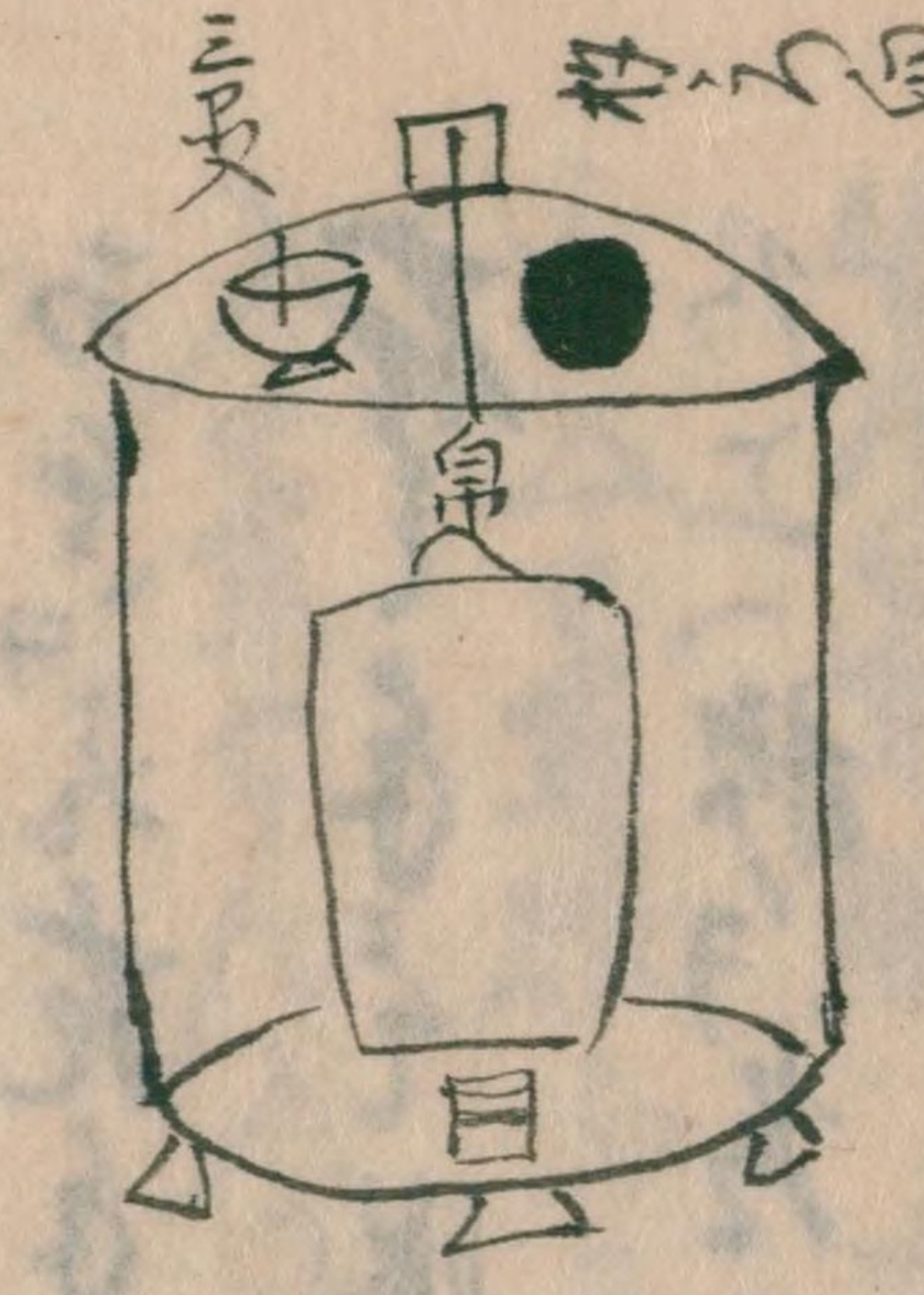


右子^そ右人^{うじん}^ラ新^{あらた}右子^{みぎこ}後^{のち}右子^{みぎこ}右人^{うじん}
シ^シ右人^{うじん}右子^{みぎこ}右人^{うじん}右子^{みぎこ}右人^{うじん}右子^{みぎこ}
右子^{みぎこ}右人^{うじん}右子^{みぎこ}右人^{うじん}右子^{みぎこ}右人^{うじん}
右子^{みぎこ}右人^{うじん}右子^{みぎこ}右人^{うじん}右子^{みぎこ}右人^{うじん}
右子^{みぎこ}右人^{うじん}右子^{みぎこ}右人^{うじん}右子^{みぎこ}右人^{うじん}
右子^{みぎこ}右人^{うじん}右子^{みぎこ}右人^{うじん}右子^{みぎこ}右人^{うじん}
右子^{みぎこ}右人^{うじん}右子^{みぎこ}右人^{うじん}右子^{みぎこ}右人^{うじん}
右子^{みぎこ}右人^{うじん}右子^{みぎこ}右人^{うじん}右子^{みぎこ}右人^{うじん}
右子^{みぎこ}右人^{うじん}右子^{みぎこ}右人^{うじん}右子^{みぎこ}右人^{うじん}
右子^{みぎこ}右人^{うじん}右子^{みぎこ}右人^{うじん}右子^{みぎこ}右人^{うじん}

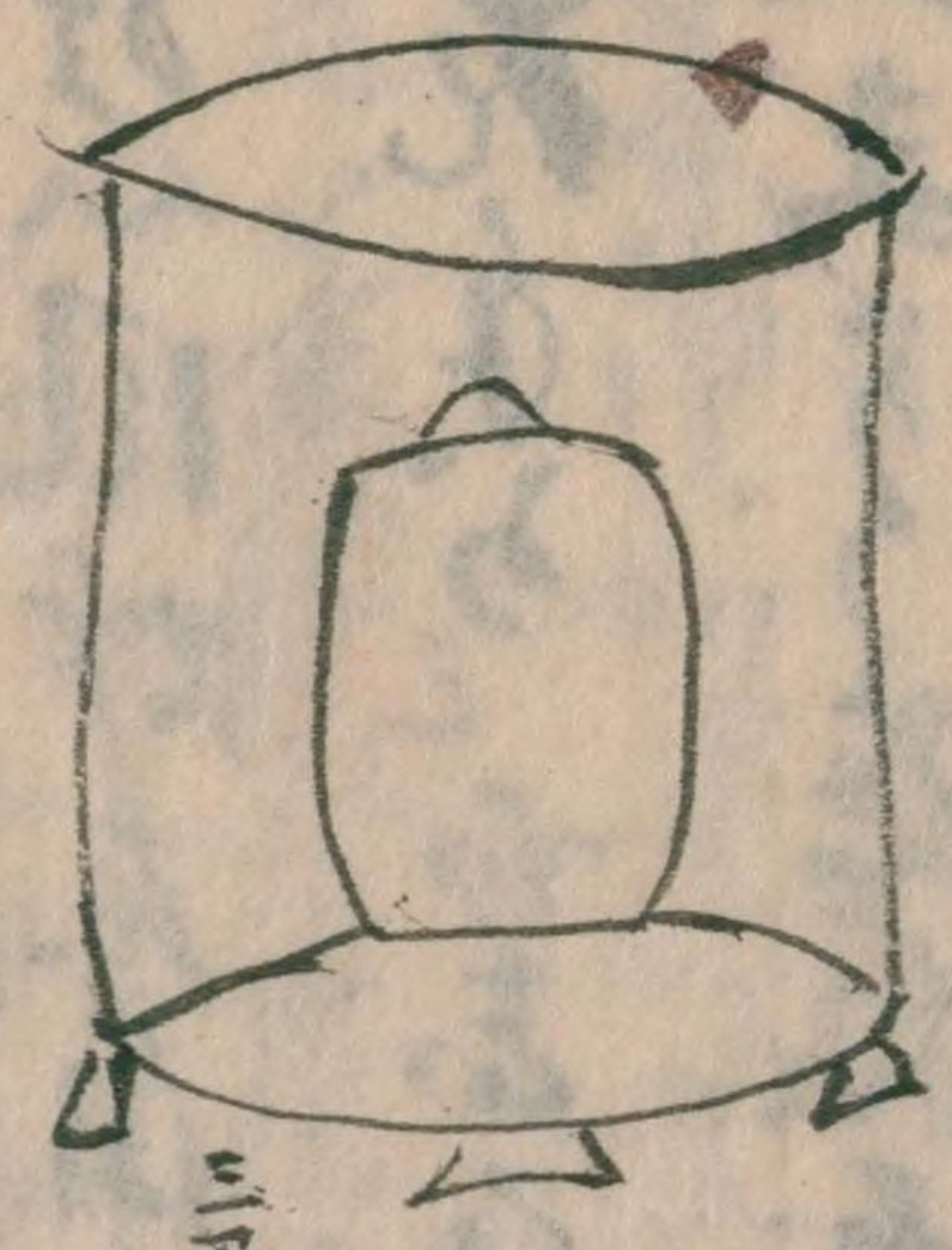
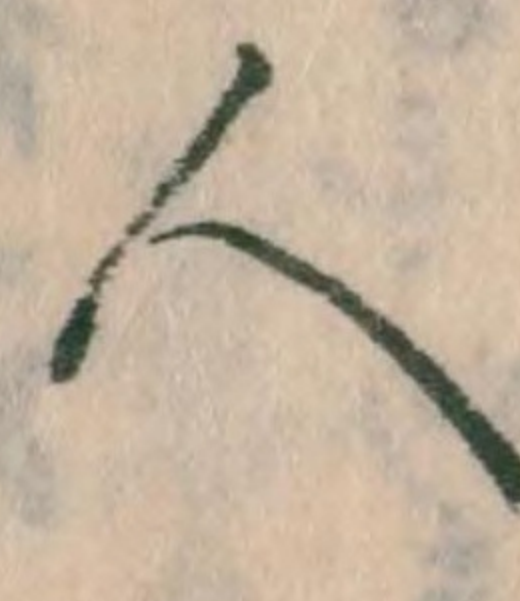
二

右子^{みぎこ}右人^{うじん}右子^{みぎこ}右人^{うじん}右子^{みぎこ}右人^{うじん}
右子^{みぎこ}右人^{うじん}右子^{みぎこ}右人^{うじん}右子^{みぎこ}右人^{うじん}
右子^{みぎこ}右人^{うじん}右子^{みぎこ}右人^{うじん}右子^{みぎこ}右人^{うじん}
右子^{みぎこ}右人^{うじん}右子^{みぎこ}右人^{うじん}右子^{みぎこ}右人^{うじん}
右子^{みぎこ}右人^{うじん}右子^{みぎこ}右人^{うじん}右子^{みぎこ}右人^{うじん}
右子^{みぎこ}右人^{うじん}右子^{みぎこ}右人^{うじん}右子^{みぎこ}右人^{うじん}
右子^{みぎこ}右人^{うじん}右子^{みぎこ}右人^{うじん}右子^{みぎこ}右人^{うじん}
右子^{みぎこ}右人^{うじん}右子^{みぎこ}右人^{うじん}右子^{みぎこ}右人^{うじん}
右子^{みぎこ}右人^{うじん}右子^{みぎこ}右人^{うじん}右子^{みぎこ}右人^{うじん}
右子^{みぎこ}右人^{うじん}右子^{みぎこ}右人^{うじん}右子^{みぎこ}右人^{うじん}

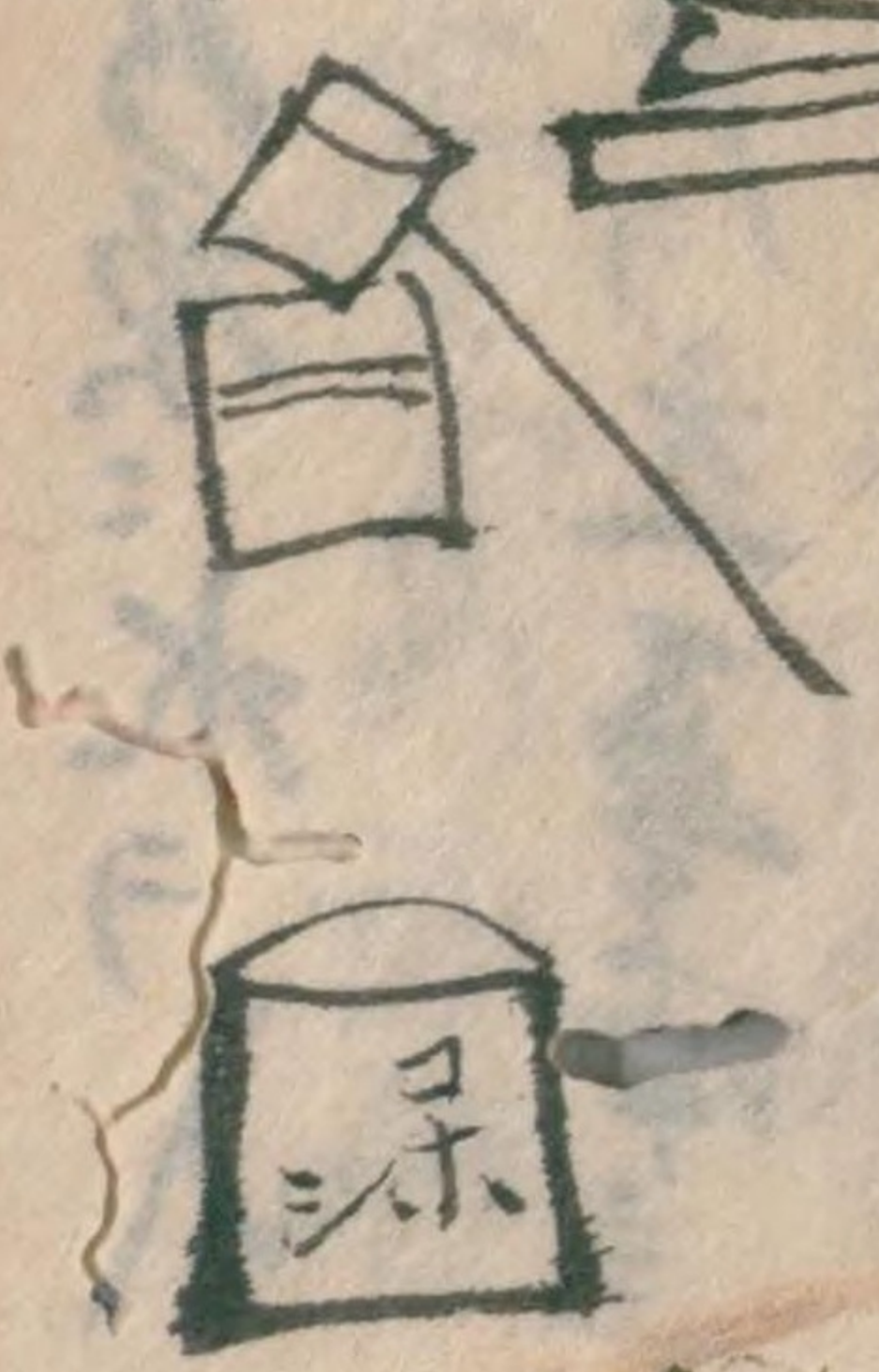
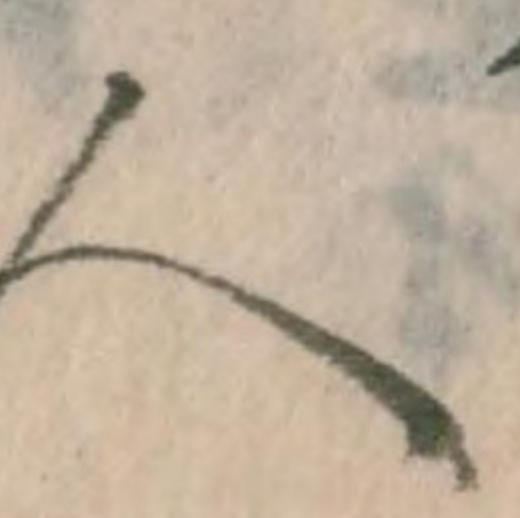




九車勝舟杯



舟車三友
陽返三有
茶碗フキコ



心得之事

舟車三友茶碗

舟車三友茶碗

舟車三友茶碗

舟車三友茶碗

舟車三友茶碗

茶瓶がとり付有対のあなは口はあなは水入
夫が物への持母のあなは持おる立る茶中
居りの帛の九腸はまの事茶候はの事前
重付夫の手茶候中三の事右の手をゆ
あなは右の手をゆの事茶候は角の重付
右の手をゆ湯候は花のあなはあなは茶中
乃工の扱う右の重△まらう茶候平手前

之也

五

信長様へ



中茶候はあなはあなは茶中
右△茶候はあなは茶中
入茶せん入のあなはあなは茶中
帛のあなはあなは茶中
右△茶候はあなは茶中
帛のあなはあなは茶中
右△茶候はあなは茶中
帛のあなはあなは茶中
右△茶候はあなは茶中
帛のあなはあなは茶中

九年奉書時ニハハ。朝物ヲハハハ。湯是九ニハハ。

きー△湯是しへ抄た子へ左之右子へ
答はへへへ又右子へ左之蓋重トとへ
持はへへ右の子へ左子へ
右子へ抄元九年へ△中ニニとんまへ右子
ゆへ重た左子へ△水持前と重又持
九年へ向書茶碗と九年へとへナリ也
分又中ニ△水へ持たり早立也

六

ゆへの上布きん

水次持来九年へ向居り△水次左重先蓋重
左へヨ七△水持と子へ年へ前重へ右へ持と左
左へ進○水次左子へ持と右子へ水次と重
布きん持水次の口へ下あへ△水次持元へ
水次持へへ○年へとへ持と重も年へ板乃と
元へ重△帛きんへと○水持ととへケル
水次持と重とと勝子へ也△水次持

但本日湯茶時ハ礼申りて新新スル



858
12

右也之末徳茶時方遠平日之茶系之茶

[Faint, illegible handwritten text in blue ink]

