

平假名今川状

御志のりまき

子の年 俊者春子満三巻

大評判

東都の花園とて

中三郎は是掃階付

色子よんり

右の来 正月二日

各々様

平假名今川状

新身世大

Main body of handwritten text in the right column, detailing family matters and names.

Table of names and titles in the right column, including names like 市川, 中村, and 梅林.

Main body of handwritten text in the left column, continuing the family record.



七世忠孝の御代に
母よとて原義孝といふ
流し置りたる隠居が
妻をよこしてむかひ
はたはてのこゝろ
おとす御女をよこして
おのゝち男をよこして
あつはれおとす御女を
はたはてのこゝろ
おとす御女をよこして
あつはれおとす御女を

大のおとす御女
あつはれおとす御女
おとす御女

あつはれおとす御女
おとす御女



あつはれおとす御女
おとす御女
あつはれおとす御女
おとす御女

あつはれおとす御女
おとす御女
あつはれおとす御女
おとす御女

あつはれおとす御女
おとす御女

大のおとす御女
あつはれおとす御女
おとす御女
あつはれおとす御女
おとす御女
あつはれおとす御女
おとす御女
あつはれおとす御女
おとす御女
あつはれおとす御女
おとす御女

あつはれおとす御女
おとす御女

あつはれおとす御女
おとす御女



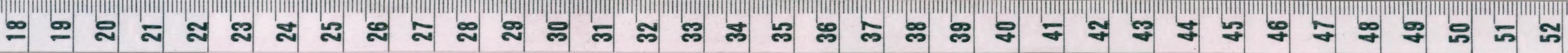
あつはれおとす御女
おとす御女

あつはれおとす御女
おとす御女

あつはれおとす御女
おとす御女

今川のついでに...
今川のついでに...
今川のついでに...
今川のついでに...
今川のついでに...
今川のついでに...
今川のついでに...
今川のついでに...
今川のついでに...
今川のついでに...

今川...
今川...
今川...
今川...
今川...
今川...
今川...
今川...
今川...
今川...



平右衛門お若むねが
 女中お六に云ふは
 お六は云ふは若むねは
 お六は云ふは若むねは
 お六は云ふは若むねは
 お六は云ふは若むねは
 お六は云ふは若むねは
 お六は云ふは若むねは
 お六は云ふは若むねは
 お六は云ふは若むねは
 お六は云ふは若むねは

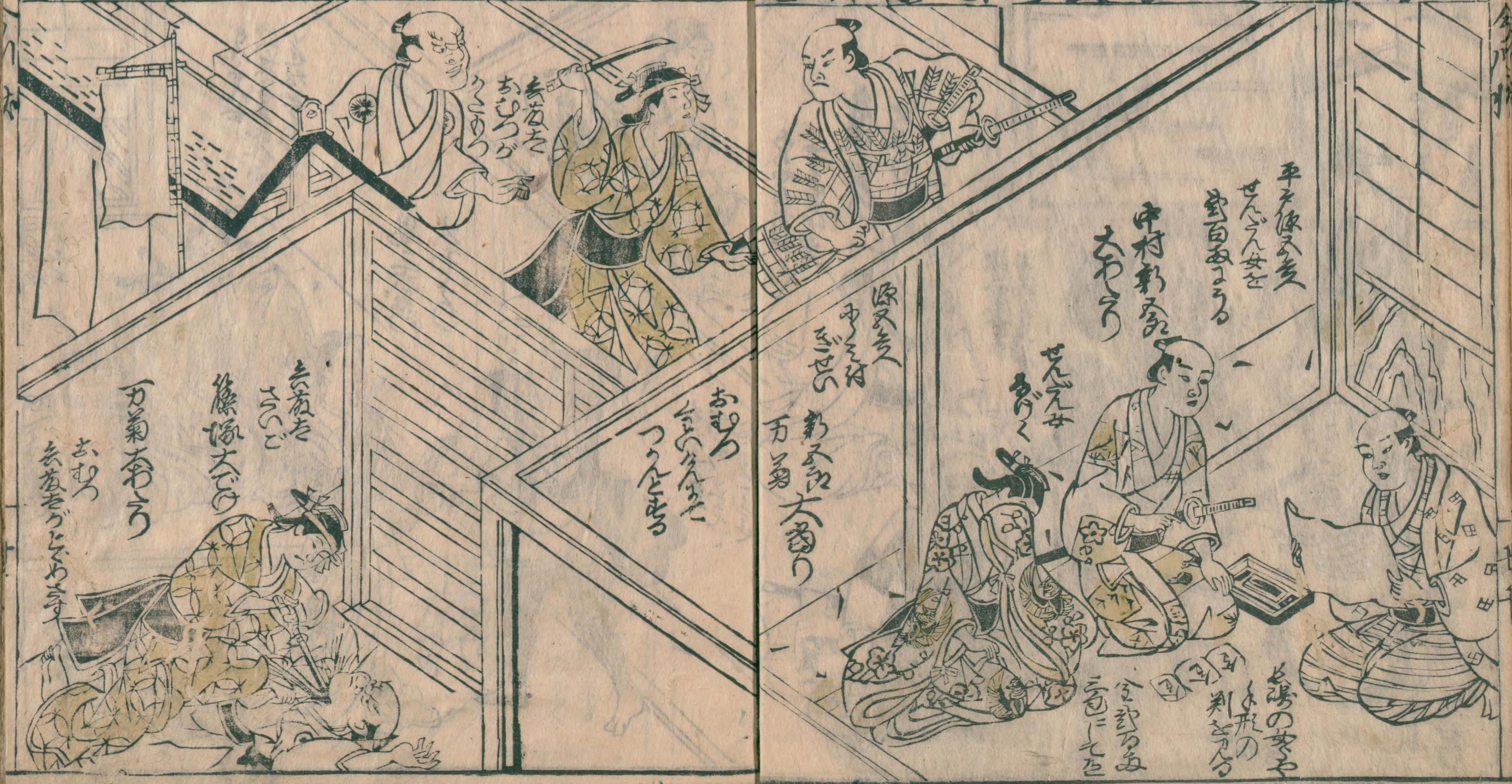


下女お六
 お七

9443

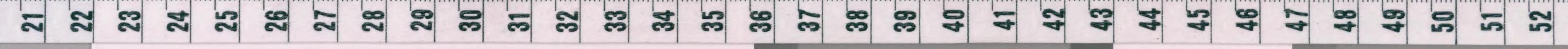


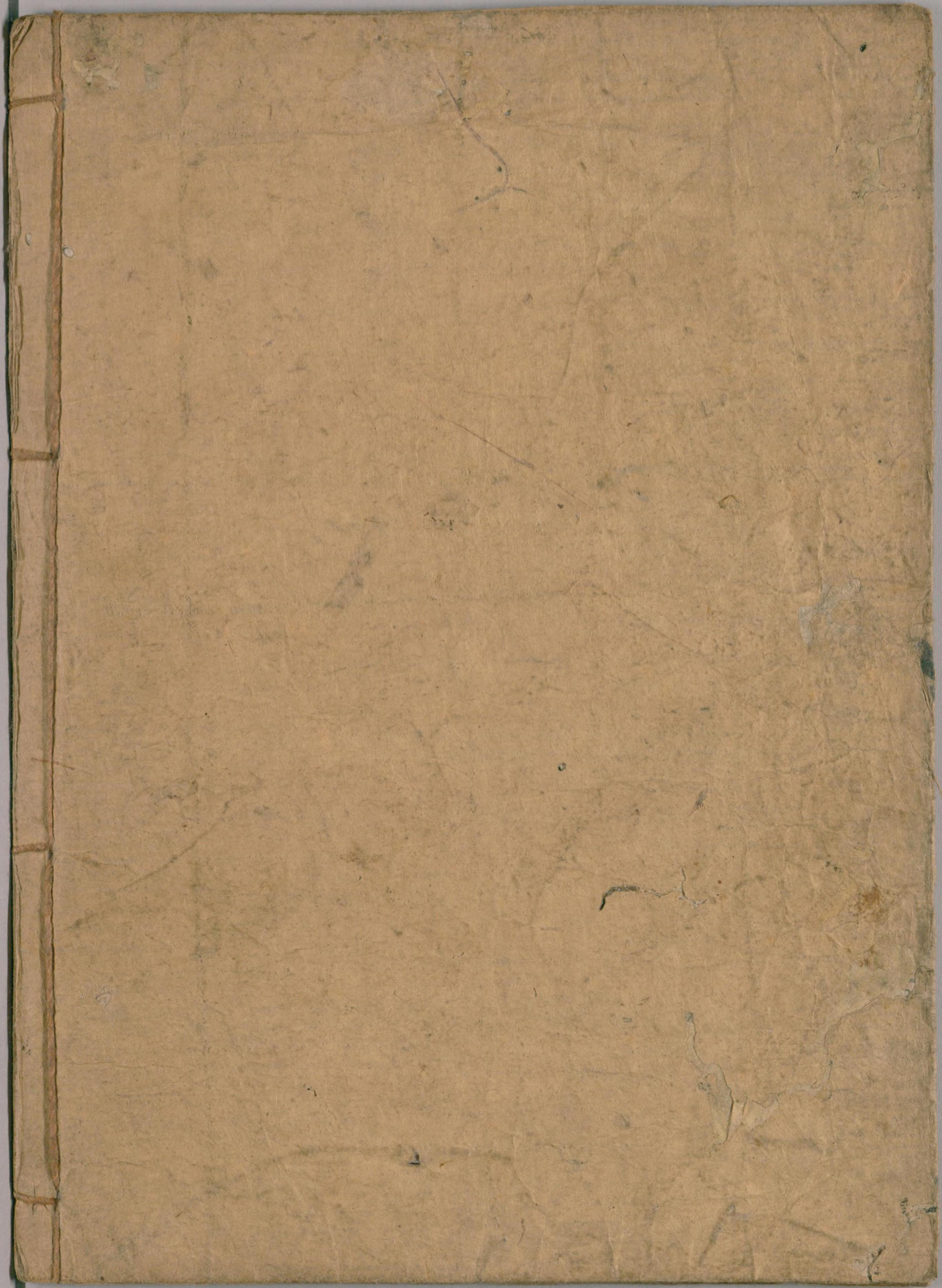
長湯の女は... 平太左衛門... 中村新次... 大町... 萬葉... 藤原... 万葉... 長湯の女... 平太左衛門... 中村新次... 大町... 萬葉... 藤原... 万葉...



其の女は... 其の女は...
其の女は... 其の女は...
其の女は... 其の女は...
其の女は... 其の女は...
其の女は... 其の女は...
其の女は... 其の女は...
其の女は... 其の女は...

其の女は... 其の女は...
其の女は... 其の女は...
其の女は... 其の女は...
其の女は... 其の女は...
其の女は... 其の女は...
其の女は... 其の女は...
其の女は... 其の女は...





国立国会図書館 タイトル『平仮名今川状』 請求記号 本別17-1

ガラス使用