

特67

452

万国往来

春翠

022207-000-5

特67-452

万国往来

四方 春翠/著

M4

ADA-0645

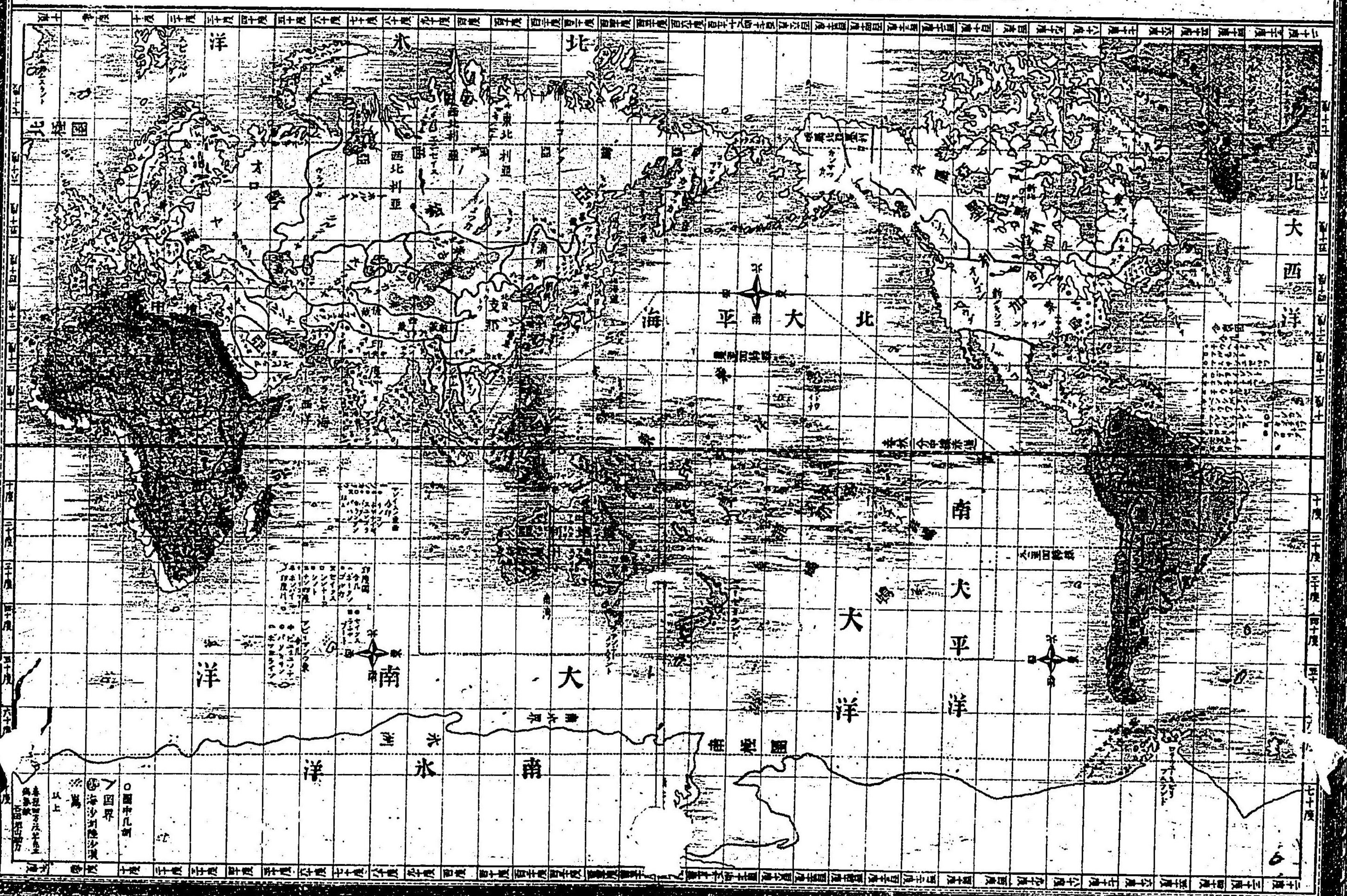


和名を荷蘭と書きたる如きは、吾輩の字に於て不博
可く知る為小強の易なる泥字たるものあり。註するに
仮名書より更なるもの也。此書中和漢の語おぼる
ものも平仮名を附し、欧語おぼるものも片仮名を附し
蓋しスエーデンをスエーデンと書く。フルシアをフロ
イスと書く。エジプトをエチオピアと書く如きは、五音
相通よりいふに脚註異同あり。是は欧語を學ぶに
者ありて之を悉く人知れぬ稱呼たるを更難し何ん
ぞ其錯雜を正さんと。

一冊中片仮名を附する所屢訂正するものとを割刷
謬誤或は振末乃至毀換等々をツをフを人字をテ
ウをフルをし。エをコ小字に類多しあるに於て今その
類漏の罪を赦し、類々を考へて補正し
ゑん事一を考證す。

一文字の在り。—— 如し二線を引くものハ國名——
如し一線を引くものハ其意内なる地名と知るべし。
一本文の類ハ國名の異稱各地の物産等を載るに
雖も、只十の一を記し、其餘所不載は其の類也。

地球平面二見ル界圖



孝子輩の爲に見るに徳を説くは其の爲に
 一と海外諸國の稱呼を略記するに多し其の文明
 昇化の域に入進むの一端とも或るを以て其の
 端年。

明治四年未九月

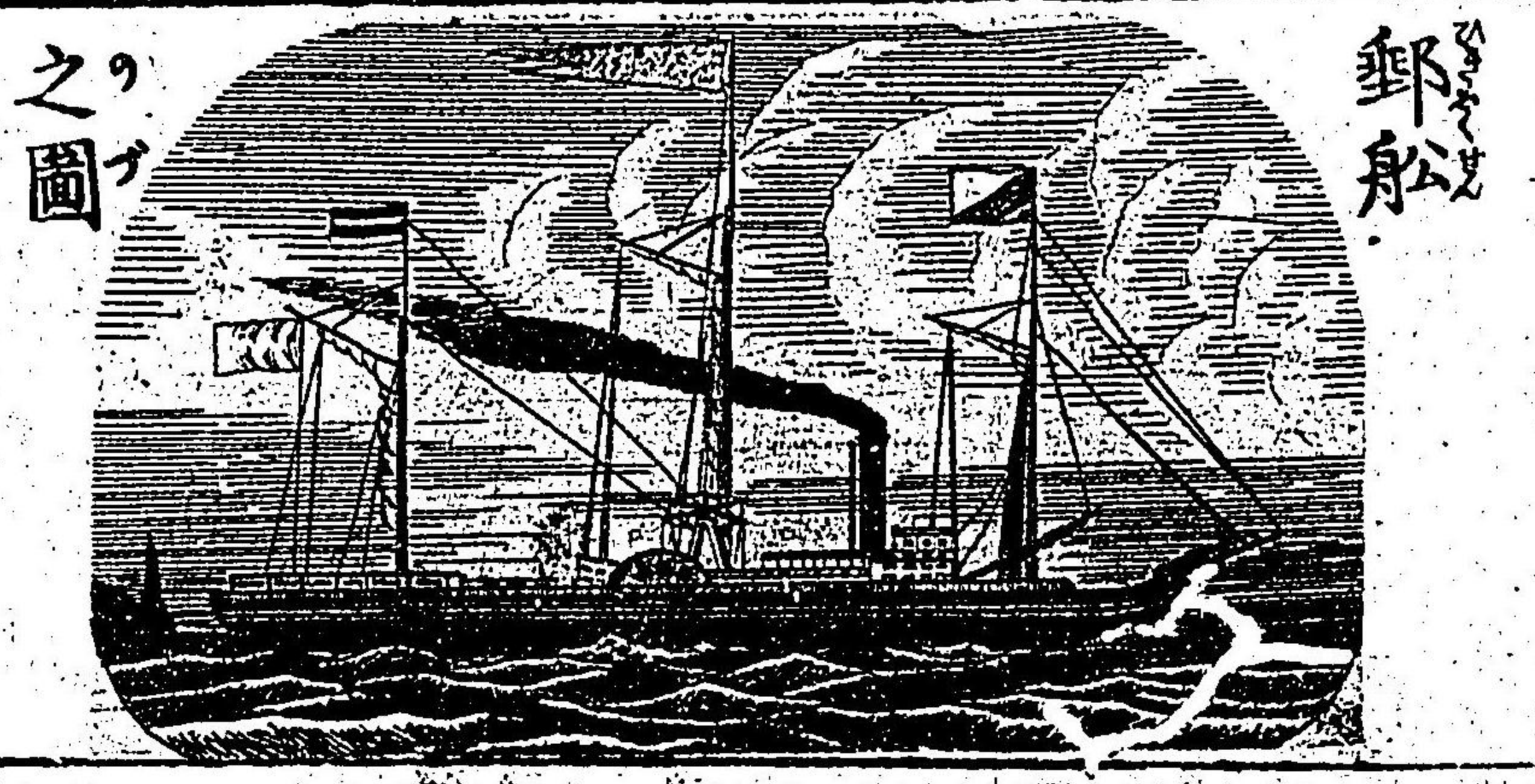
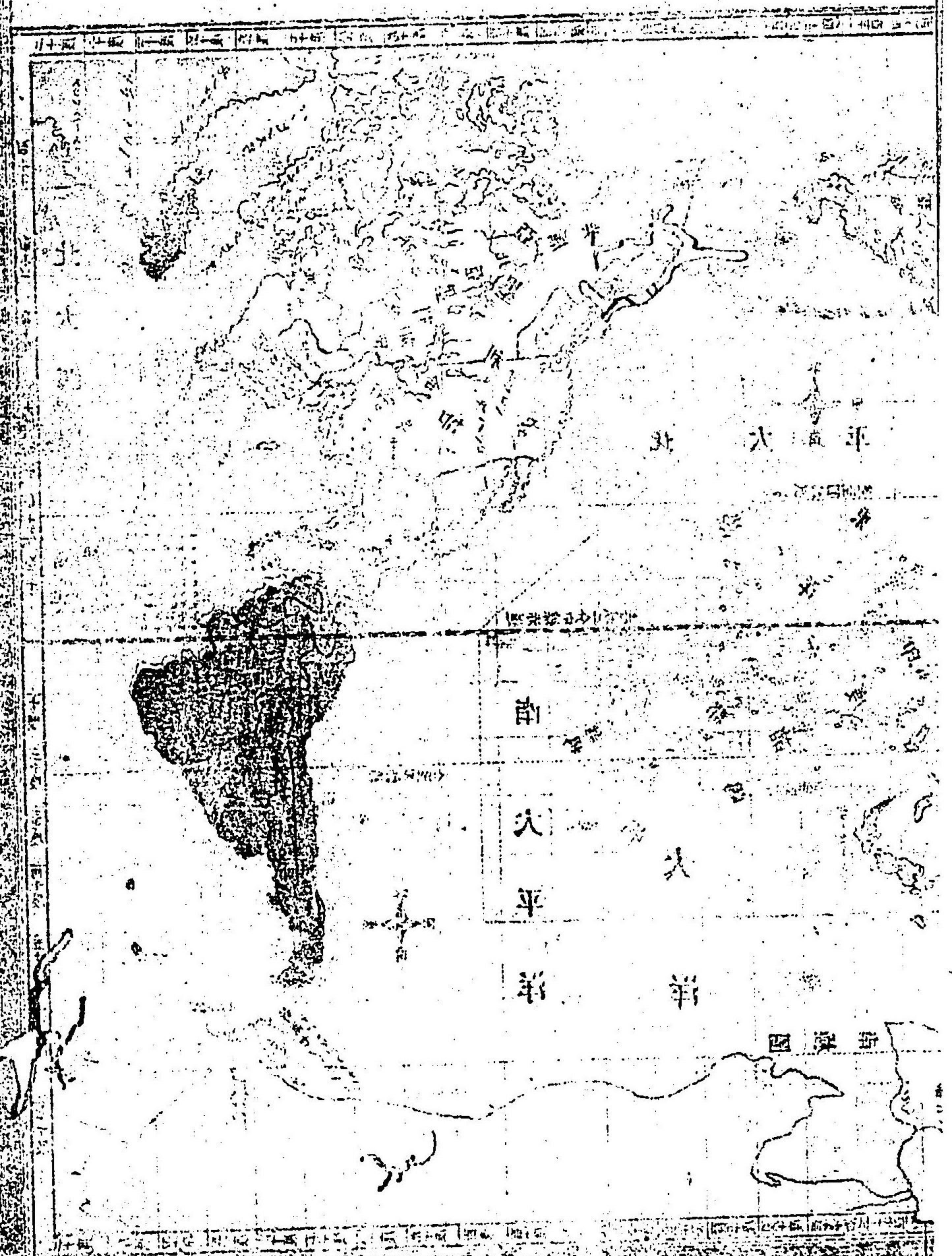
平安市井四方茂革誌

明治六年二月永之

後加野子助物

中其至島三郎

西平大航



萬國往來

方今外國交際乃

秋このりりて環海

歴見思ふを後子

臨るる長途

萬國往來

トウキョウ

○印度海郵船碇泊
する地名英里數

但英國の一里ハ我十

四町四十間餘に當る

日本横濱ヨリ上海ニ

五百五十里支那上海

ヨリ香港ニ四百五十里

同所ヨリサイゴンニ立寄

ルニシカホウルニ支那海

カムボヂヤ灣ニ七百五十里

航海具身は事

物各國之形勢人

民乃情態土地

腴饒物産牧畜の

角寡のりて田部

東印度亞由來息力乃

シカホウルヨリヒナンニ寄

印度海ベンガラ灣七百

五十里南印度セイロン

ヨリアテンニアラヒア海千里

亞拉比亞アテンヨリ麦西

スエス西紅海千里

○地中海碇泊所

麦西 意太里

アレキサンテリヤメシナ

佛郎西 同

トルハイルヨリハリス到

蠶吐新作

逐一草繰可成以

併諸洲内地

各王又と沿道隔

交の邦域

萬國通商

るたー 英屬地

地中海 船を出る

シブラルタルを

英国 サウスアフリカ

○太平洋郵船

横濱ヨリ太平洋

千五百里 聖墨利加

衆國サンフランシスコ

平海千五百里 中墨利

加巴拿馬ヨリアタラ海

普之經二慮

事不能

仍る日頃

處は繁田

次し旅泊

十二モセズニ井ル

千里 北亞墨利加

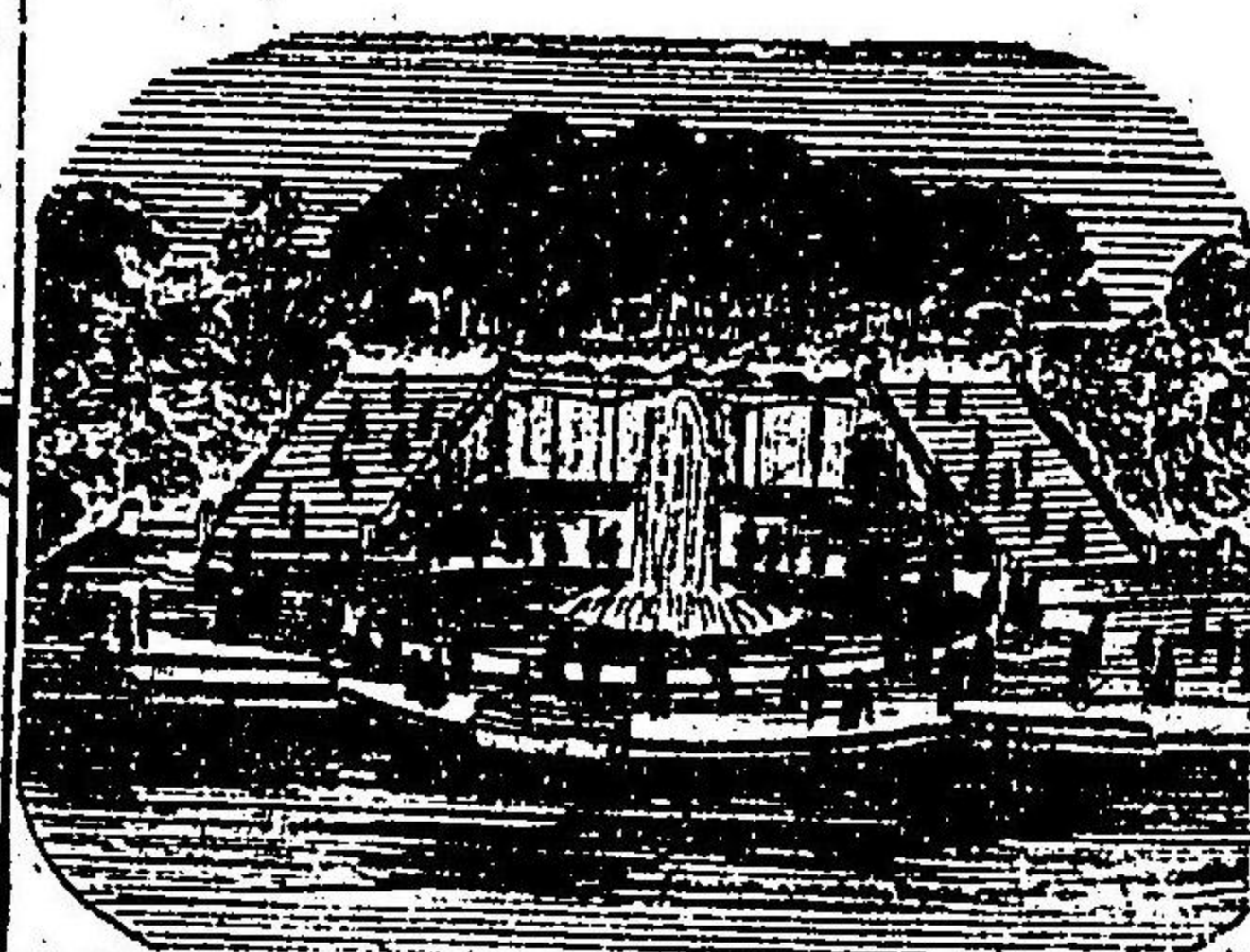
着ス但 同所より

イウルボス 佛國

へ毎日出帆の郵船

海上十日余を

ネウラル遊園之景



乃怡慰前途

禪益を備んと

悉筆を馳申

途は

抑世果全主

ワケ

○萬國物産大聚

支那 清国ト云

五穀 金銀 銅

陶器 茶 砂糖 漆

藍樟木 摺絹

朝鮮 清属國

人參 金錫 鉄

米

満州 前 靛靛ト云

人參 大黃 駱駝

分一々五大洲ト

猶一々ハ亞細亞

亞非利加 歐羅巴

南北々 亞墨利加

是より一海移ル

虎

蒙古 前ト同

寶石 大黃 駱駝

驢馬

安南 又越南古の交趾 占城ト云

五金 絲 茶 漆

綿 象牙

暹羅 并属國

五金 虎豹 犀 象

蘇枋 黑檀 沉香

一別々一國を數

部々々 帝

あり玉國の侯

國ありわ地名頗

繁雜形々然り

藥種 香料 藤杖
胡椒 最良の産と

緬甸

五金 穀類 百果

烟草 甘蔗 硝石

象鹿 牛馬

呂宋 并近傍諸島

米 白糖 加非麻

烟草 綿 可子

黄蠟 玳瑁 牛皮

新く 詳細 小石 及

先我

大日本國 西海 乃

祀の 長壽 に出帆

し 西 におう せんく

蘇枋 黑檀 紫檀

香料

西里百

所産 呂宋 同ド

海參 最良

波多羅

鉛錫 肉豆蔻 胡椒

海參 玳瑁 檀香

息力

大金礦 山あり

コニヤカニスル

新を 走く じ 南海

小琉球 小なり 此と

皇國 を ちり して

亜細亞 東洋 乃

二小 とも 海上 云

婆羅の産程々



俗に四手獸と云

又銓山あり銓石を

産と即金剛鑽を

寫刺巴瓜哇と云

米穀白糖加非

東印度群島

胡椒加非海參藤

肉豆蔻燕窩香木

番材等所々あり

麻刺甲

檳榔莢

金銀鉛錫犀角

蘇木佳紋席

蘇門答臘

金銅鉄硫磺

百里城路支那

國福州揚子江の

海口上海江蘇浙

支支那を十

省之分ち四境子

朝鮮遼東内外

蒙古前後西藏等の

属分ちり上海を

出く船路以南有

とわ臺灣島を

水馬。拂々。熊虎。
椰子。所々。林を成す。
沙穀米。こまの穀類。
ふり。一種の木の
其枝を伐採り。搗
碎。水に浸し。其
汁の水底に澱りて
白。粉とかりたる
を乾し。曝し。細末
し。水に噴き。小

在。視。航海。四。日。試
より。廣東。如。香
港。江。着。す。家。不。理。
此。如。東南。大洋
中。あり。澳大利。亞

さ。粒。と。り。り。粟
米。の。如。し。夫。を。粥
小。煮。す。食。と。す。味
淡。く。滑。り。ぬ。
南洋。の。蠻。島。多。く
こ。ま。を。糧。と。す。
澳大利。亞
麦。蕃。如。呪。絨。牛。
羊。等。多。り
又。奇。獸。あり。名。を

班。地。曼。榮。島。擲。日
倫。敦。等。の。袂。大。島
あり。香港。を。出。し
支。那。海。域。遊。ぎ。す。
西。率。不。後。印。度。乃

更搭ケンク廬リコとつ大オホサ
鹿シカの如ごとく前マエ短ミダマ
く後ウシロ長ナガく尾ビ
又また長ナガく善ヨシく跳トビ

ケニクユリニ獸



躍ウツその度タビ毎ツネ後ノチ
足アシと尾ビを以もつて地チを
蹴キりて力チカラと身ミ飛トビ
跳ハネる時トキ乳チロ児コ乃ハ同トウ
行ユク難ガタき時トキ々
腹ハラは氣キの如ごとく皮クニの
入イる是コト見ミを人ヒト間ミの母ハハの見ミを
懐イお胞ハダさたる如ごとく
實マコトは奇オモシ獸モノなり

地方チホ安南アナム小東コトウ蒲フ

塞サヤ々々海ウミ角カド暹羅シヤム

國クニ乃ハ南界ナンカイ巫來由ウライユ

半島ハンコウの東トウ面めんか

斜チヤ仔テイ六ヤ坤ロ一リ宋卡シゴ

大バ呼ダ士ニ連丹カラ彭亨シタ

乃ハ海濱ウミを右ミダ々々

息力シヨの海角ウミ新嘉シニ

坡ウ子ル名ナ者ヤ々々南ナン小コ

蘇門答刺ス夫モのダ刺ラ夫ラのカ

五印度諸州

五穀 寶石 銓石

珊瑚 瑪瑙 檀香

鴉片 青黛 藥材

鐵綿 硝石 水牛

豹 鹿 虎 馴象

大鳥 鱷魚

錫蘭 西崙

寶石 桂皮 山林

小象 羆 土人

東山江連りて瓜哇

波羅西里伯呂宋

を始る數個の島

真城東印度群

島と稱す數なる程

使ふ支牛馬ニ等
徳干 又 庄桑ト云

銀銅 珊瑚 瑪瑙

珍珠 玳瑁 香料

硝石 鑽石 鴉片

乳香 沒藥 砂仁

胡椒 綿 大楓子

海參 其他の類

布魯克巴 不丹

五穀 蔬菜 瓜果

極点新嘉坡と云

麻刺加之海峽と

細小の接多檳

檳榔北のり多る

緬甸内地のり

金紋石。綿。甘蔗

中印度馬盧棧

鴉片總集の地毎年

運出の事二万余

小及び云

都と印度の地

象を産する事多

一土人との使役

る事牛馬二同一

く仍く馴象と号

ラオス 老樹の小木の家

ガングス 鉛絶斯河を象

是の西

前印度孟加拉

セントラルプロヒセス 中央州馬格刺の

印度人山中と象と捕る図



かいグン 海岬 地と徳平

アガラ 亜加拉 那那 不甫

ラヂヤプー 刺日不 吐賣 索尔

オウデ 島徳 西林 吐那 徳

キニト 爾平 日瓜 尔薩 達

其土人山林は象の
 居るが知る時先
 遠くより四方水柵
 を結ひ次第に柵を
 縮め象の飢勞を
 待つて竟ふころを
 を生捕るなり其
 術幾千の人力と
 時日を費し専ら
 かりとせ

ラ、タ、ラ、ア、ニ、ユ、ル、
 拉達拉王哥爾哲
 キ、ム、
 孟雄
 ポ、ー、タ、
 布魯克巴
 ゴ、ル、カ、セ、イ、ク、ス、
 廓尔塔塞哥
 ニ、チ、イ、ア、シ、ニ、ト、
 新的亞信地等々
 ゴ、ベ、ニ、ガ、ラ、
 蕃新あり孟加拉

ア、カ、ニ、タ、
 阿富汗 亞加業坦
 鉄錫礬石硃砂
 琉璜烟草鹽綿
 麦 阿魏 青黛
 丹参 甘蔗
 俾路芝 皮路直坦
 産物 アカニタニ小同ト
 ベル、シ、
 波斯 比耳西亞と云
 五金 瑠璃 珊瑚
 琥珀 珍珠 磁器

ゴ、ン、
 湾越直利
 ゴ、ン、
 南印度の海角
 セ、ー、ロ、ン、
 錫芬海角
 ト、リ、コ、マ、リ、
 信可馬里港より
 コ、マ、
 すまのそ 凡七日の

織物。羅紗。甘蔗。紅枣。白塩。葡萄。良馬。棉羊。驢子。又獅子。阿木河の蘆林。中小産。初生の時。目を閉。七日。一。始。開。土人。其。眼。を。開。つ。る。の。と。捕。り。之。を。養。て。馴。と。し。

海路。那。の。は。首。を。印度。海。と。不。移。も。石。の。向。く。出。港。し。小。西。洋。之。亞。刺。比。亞。海南。印度。の。西。面。

その性。稍。長。ず。る。時。ハ。人。ハ。馴。ら。ま。す。阿。刺。伯。亞。拉。非。並。も。銅。鉄。穀。果。加。非。樹。膠。鴉。片。香。料。東。良。馬。双。聳。の。駱。駝。骨。の。下。に。亞。細。亞。西。域。各。國。鉄。錫。硝。砂。硫。黄。木。綿。丹。参。

孟。買。國。不。度。河。波。限。の。西。面。続。く。俾。麻。之。波。斯。乃。海。灣。亞。拉。比。亞。海。之。東。部。也。

丁香樹真



咖啡真



阿曼去海岸を

名ふあり十の餘日

於海と就渡りて

也門の南境由丁

り港とありて

東如内地、く名を

阿富汗、合薩克

布魯特巴達克山

博羅尔巴勒提浩平

塔什干布哈爾何

麦西埃及

五穀、果實、綿花

蜂蜜、橄欖、藥材

皮貨、羊、馬、驢

努北阿奴皮亞

砂金、米、麥、麻

煙草、綿花、甘蔗

象牙、羊毛、檀木

駱駝

阿比西尼亞

米粟麥麻蜜

綿糖木料獅

白象豹海馬

的黎波里

砂金丹參棉花

硫黃滑石皮貨

蠟

突尼斯

穀麥銀銅錫

水銀礶砂椒攪油

きり蕃部中大国

多程是より亞細

亞と亞非利加の界

乃海は紅海より

向く入津と右ハ

獅子猿猴

阿尔及耳

五穀果實金銀

鉄錫礬硝珊瑚

摩洛哥モロッコ

金箔銅錫白蠟

藥材棉花木料

象牙鷓鴣鳥

哥爾多番

棉花鉄器

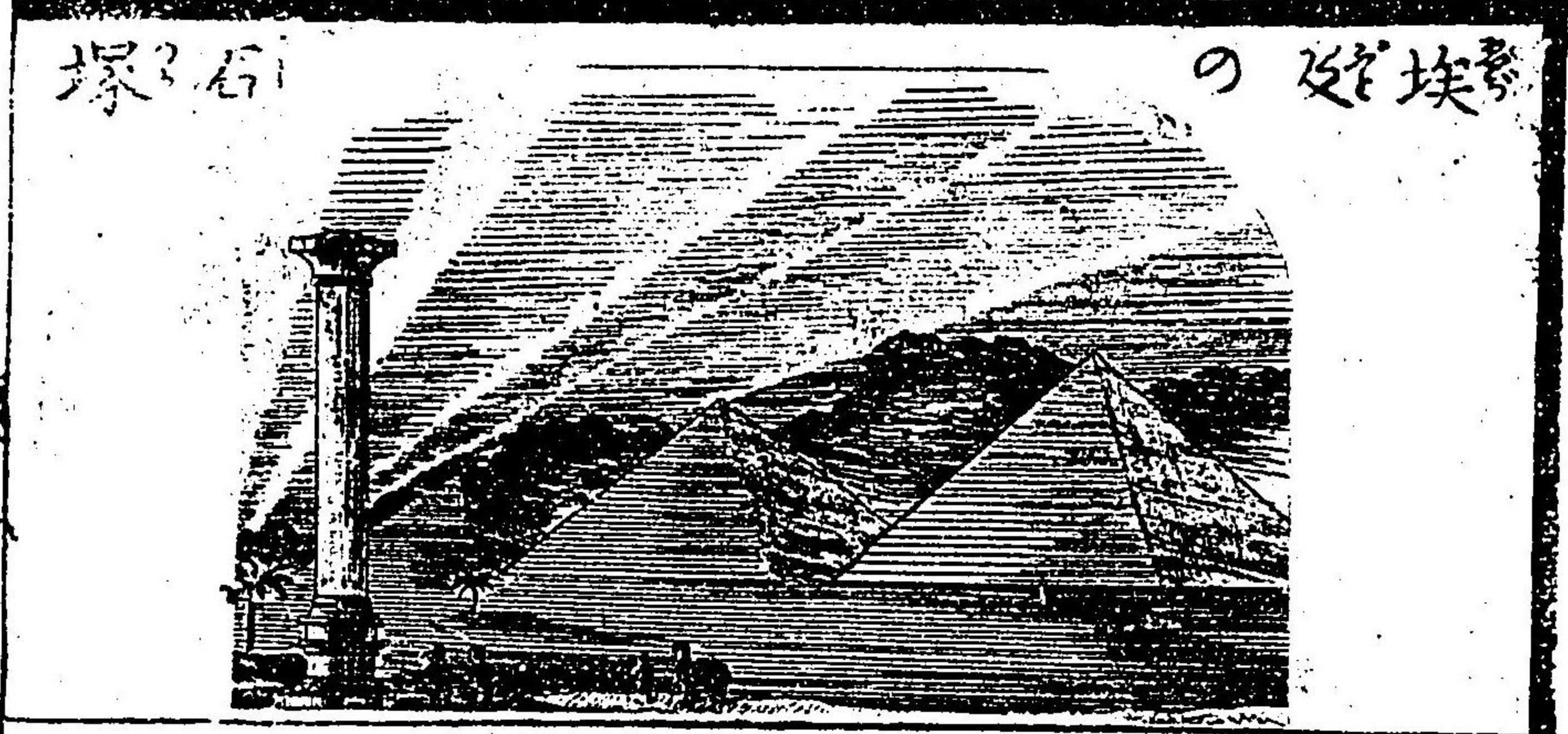
墨德斯西奈大山

あり此は西の海

松西陸とたた連

るよハ亞非利加海

く東の隅亞徳重



達爾夫耳
 玉紋石硝礪砂
 麻胡椒煙草
 香料木材象牙
 尼給里西亞
 米黍木料麻
 果實棉花砂金
 烟草皮革象牙
 亞德爾
 砂金乳香象牙

亞比西尼亞努比亞の
 三土をらるる麦西
 小蘆士の港の上陸
 九六日乃船路
 利世より花道

亞非利加洲の國々
 的黎波里突尼斯
 阿尔及耳摩洛哥
 哥爾多ファン達爾夫
 身工尼給里西亞

桑給巴爾

金銀銅鑛穀

果實綿蠟糖

木料藥材象牙

塞內岡比亞

金銅紋石琥珀

鹽象牙

幾內亞

珊瑚琥珀烟

香料紋石甘蔗

我桑給巴爾

鼻給麻公諾麻在達巴

塞內岡比亞

公額加弗勒里亞

星卑巴西亞

同北境 英國屬地

象牙油皮木料

樹膠

同東南境 英國屬地

砂金棉花藍靛

樹膠白蠟皮草

公額

銅錫甘蔗胡椒

薯粉象牙

加弗勒里亞

的亞加不其地海濱

乃若多山

了愛

福

寸

金銀銅鉄珊瑚

琥珀綿絲樹膠

獅象豹羚羊

水牛鳥類

馬達加斯加島

絲麻蜜蠟竹

蘇木甘蔗樹膠

青黛烟草胡椒

穀米銀銅鉄

水銀黑鉛各鑛

糸福の路程僅二

一日の地中海の

南岬亞勒教得初亞

と港と歩の此地

また糸福の海と

寶石水晶

不瀟奔島

穀果加非白糖

棉花烟草丁香

桂皮金珊瑚

加拿列斯群島

絲麥黍豆糖

酒果

我羅斯魯西亞

五金穀菓麻油

七日計の佛島西

の島船宿初馬爾

塞里江の者帆す

蓋地中海は赤い

土耳其東部の小亜細

牛馬皮貨

同加匿部

銅鉄硝皮

同小我部

葡萄酒 柑橘

同西伯利部

金銀銅鉄礦

酒皮貨

瑞下 椰耳瓦 那威

亞西里亞買諸北

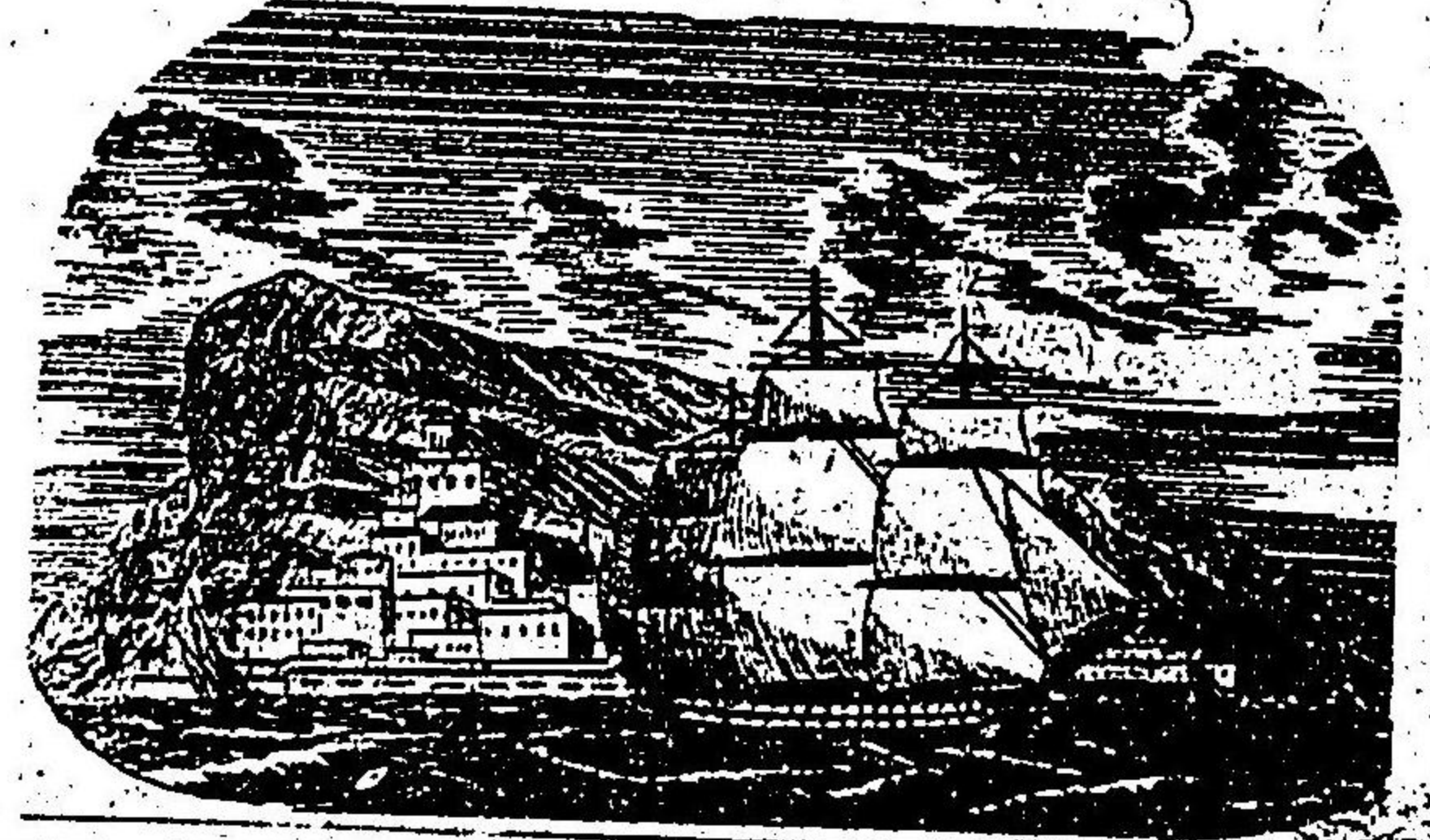
政府包海の南境

その本其の本

をけ 聖西之階

希臘意去里佛

頭埔國英ルタルラフ



五穀銀鉛鉄礬
鑛花紋石木料
獸皮

ラニスコイスパニアホルト
西西班牙葡萄酒

カル 女の上 不遠路

南の 亞非利加 山地

の 海岸 だの 極 地の

海峽を直布羅陀

暹國 暹馬

五穀 鯨魚 海犬

海牛 馬 牛 羊

每歲万余匹皆出

奧地利亞

五金 水銀 硃砂

寶石 毛織

普魯士 寺漏生

穀 銀 銅 鐵

琥珀 木料 羊毛

織物 香水

日耳曼 ドイツ 列國

金 銀 銅 鉄 鉛

錫 水銀 寶石

紋石 硝石 磁石

石灰 五穀 黑岩

白礬 果實 羅紗

時規 硫黃 硝砂

羊毛 細皮 煙草

と云是より所を大

西洋海と号する

形り北に多る里は

東より水むらじ

少海に亞得西海に

名はく土耳其兩國

乃中間より東に流

まき黒海なり森

赤より裏海あり

河より亞細亞と政

瑞士

五穀。藥材。蒲桃。

熊。羆。羚羊。鹿。

時辰規

一耳其

五金之鑛。穀。麥。

蠟。硝石。絲。香料。

乾葡萄。葡萄酒。

橄欖油。馬。牛。羊。

烟草。蜜。南果。

希臘

五穀。棉花。蜜糖。

烟草。羊毛。橄欖油。

橘。葡萄。南果。

意大利。以太里

五穀。綿。橄欖油。

葡萄。橙。柑。橘。

栗。諸果。山羊。

綿羊。蚕絲。每歲

賣所三千万兩余云

羅巴の界と陸奥

北の海と西の

東去西御更と陸奥

西伯利都と直り

満洲韃靼灣あり

北の海を隔て北

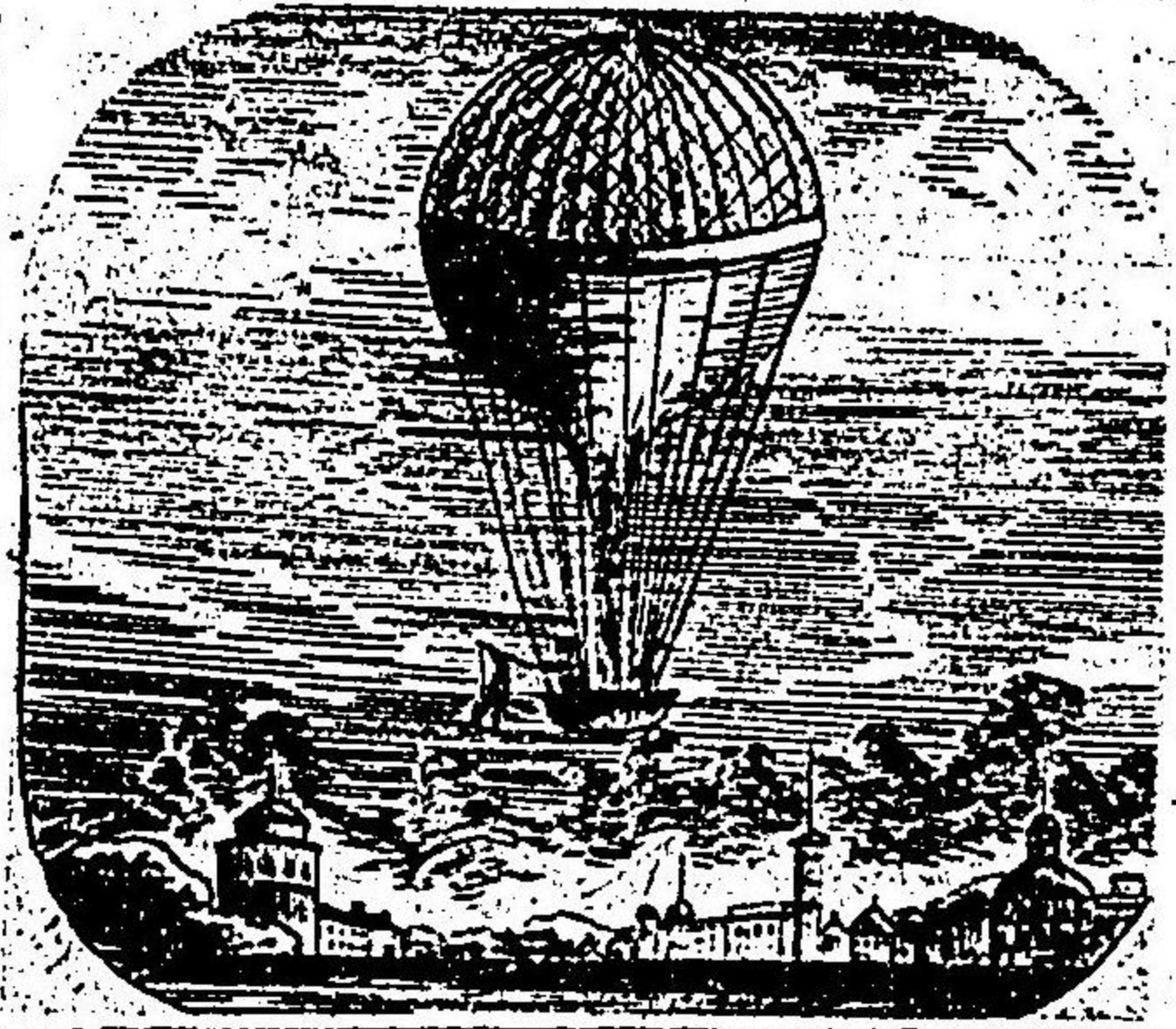
亞墨利加と極小な

る程は江程とし

北極を

棒を利日本

輕氣球



荷蘭 和蘭

麥麻 顏料 烟草

牛油 火酒 毛織

比利時 (ルキ)

の 小海及昂亞細

亞 東北陸廣天

無比其境域多あり

備政府巴の應照免ハ

其おと速しるるる

至より陸海あり

里病内部を打

越々佛島西園乃

都煉巴勒にあり

と蒸氣車あり

穀果 石炭 鉄

磁砂 烟草 牲畜

佛郎西

鉄錫 礬石 白糖

織物 麻布 葡萄酒

自鳴鐘

西班牙

五金 水銀 寶石

鑽石 瑪瑙 水晶

石炭 五穀 百果

蜜蠟 葡萄酒 木料
磁器 織物 羊毛
紙 硫黃 橄欖油
白礬 礶砂 火酒
甘蔗 佛手柑 絲
綿馬 牛 羊 鹽
葡萄酒
五金 穀果 寶石
水晶 黑礬 鹽 絲
磁石 硫黃 木料

一層 波羅達 達 夫 海
此地 在 波羅達 夫 海
吉利 亞 斯 龍 動 江
是 亦 狹 道 一 日 行
之 在 亞 斯 東 小 歐

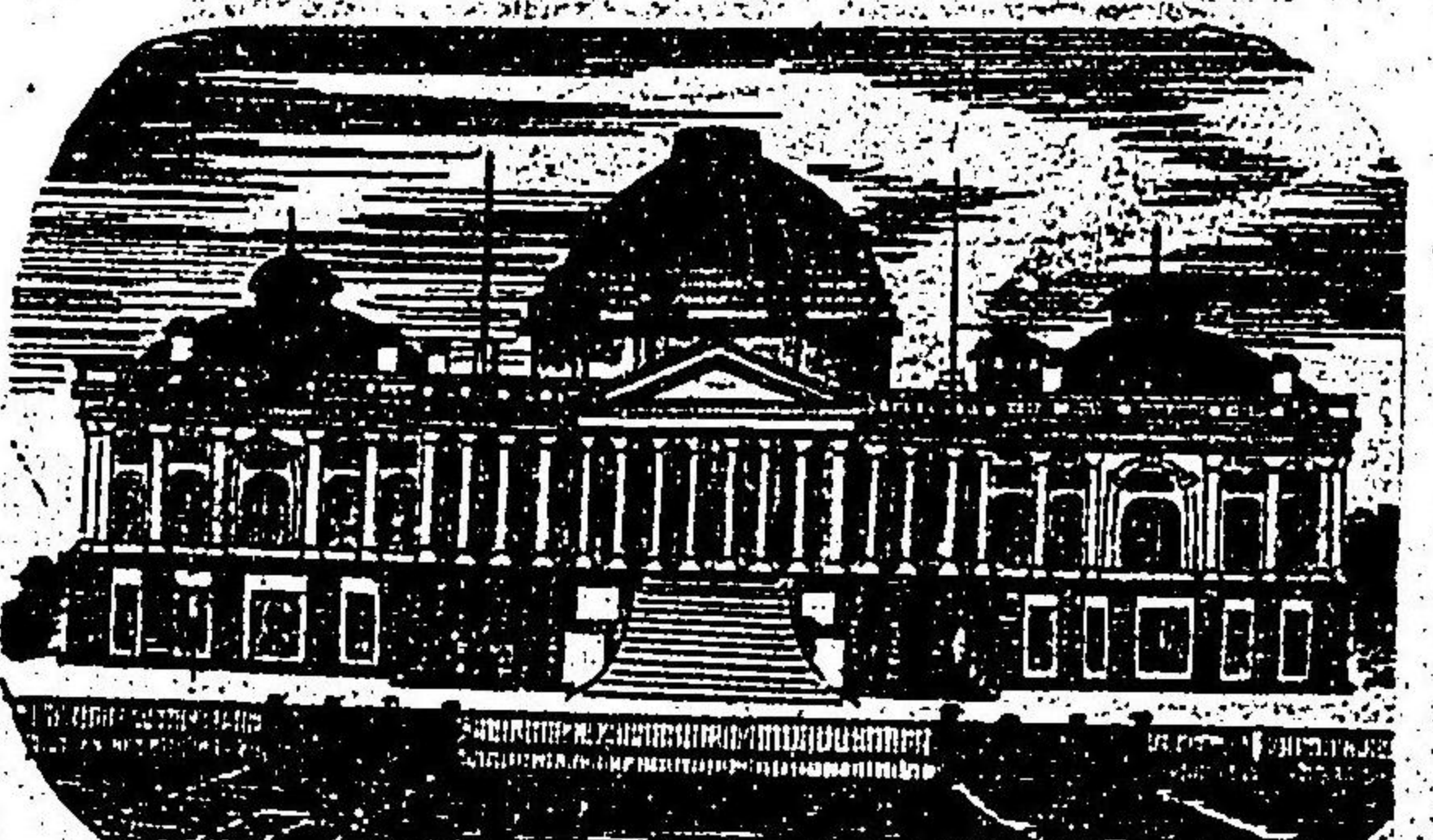
麻布 蜜臘 葡萄酒
橄欖油
英吉利
銅 鉄 錫 鉛
礶砂 二麥 麻布
棉布 羊布 石炭
玻璃 鉄器
米利堅 合衆國
金銀 五穀 棉花
毛布 烟草 材木

羅 巴 洲 之 海 國 之
比 利 時 荷 蒙 連
國 瑞 國 魯 西 亞 耶
王 內 地 波 羅 的 海
之 南 方 日 耳 曼

石炭 銅 鉄 冰糖
鉛 錫 白岩 玻璃
牛 馬 羊 熟皮
磁器 紙料 木材
烟草 百果 黑鉛
砒石
墨西哥
金 銀 材木 藥材
中亞米利加諸部
金 銀 寶石 綿

普魯士 奧國 奧皇
地 利 亞 瑞 士 比 士 本
巧 是 乃 學 再 度
航 海 一 亞 美 利
加 的 地 以 乃 多 航 以 乃

合衆國都府議院



哥倫比亞
五金 宝珠 加非
白糖 烟草

英 國 三 土 的 商 船
英 倫 的 山 約 約 尔 克
乃 屬 地 里 味 池 的 港
乃 的 亞 達 拉 海 域 活
乃 事 西 行 凡 二 十

秘魯 金銀銅鉛
 水銀胡椒甘蔗
 棉花藥材木膠
 顏料香料
 智利 金銀銅麵粉
 麻
 巴拉圭 穀菓綿烟草

年度北亞墨利加
 海米利堅合眾小
 紐育より着船を
 小英吉利の属
 部上下の加拿地

蜜茶甘蔗大黃
 桂皮
 巴西 砂金鑽石寶石
 樹膠 香木 烟草
 鉄棉
 古巴 金銀銅鉄
 水晶白糖加非
 烟草

新不倫瑞克新蘇
 格萊散約翰島
 新英大島等の数
 國あり總名新北
 勒達ニア

○世界開化の称呼

蠻夷 野蕃

人類の中最も下等

の者

道を知らざる

三品

一澳大利亞及び南粟米

利加南隅の土人の如き

山野或ハ海濱に住

裸躰跣足して魚

再北氷界通西

廣土ハ義陸島乃

屬級ヨシ西神皇の

小陸東亞カ海牙

續キテ多ク人合

都城支華盛頓

ト名ク其地緬甸

紐罕付爾陸滿的

麻沙朱色士洛哀倫

干捏底吉 紐折尔

澳大利亞土人



介虫類の外粒食と

知らず樹木の洞土

中穴居するもの

一漁獵と業と海

濱或ハ川辺に住

北極地方の如き常
 魚獸の肉を食と
 獸皮を被て部落
 互に交通するもの
 北亞米利加之土人等
 の如く獸獵を以つて
 生業と猛獸を
 搭闘し婦人の農業
 を営む者稀に有
 る大なる部落を成

賓夕爾勒尼安特爾
 拉華馬理業勿尔
 吉尼阿南小喀爾
 勒那若耳治倭
 海阿密執安阿的

未開の民
 前の者より比は知識
 稍進みれ共其地を製
 造する貨幣を礦
 山の業を志さず此
 民又三等のり
 一亞拉比亞西比利亞
 靴の如く其牧養す
 る所の獸畜と共に曠

伊佛勒尔勒聖部
 北法尔西大洋海
 代表しす南得撒
 小里西哥湾をり
 南北亞米利加の

野々住一家居を營
 帳幕ふ雨露
 凌ぐの類水草の之
 小轉居と亞拉比亞
 比西耳亞等駱駝を牧
 養する者の如
 半の遊牧と業
 半の農業を夏と仕
 て村落を爲すもの

亞拉比亞人帳幕の圖



この種亞拉比亞阿富
 汗等小の

農業を營と兼く牧
 養又漁獵を事とす
 中の品物ヲ製

界なる阿斯賓病の
 名上陸し亦海里の
 狭海は甚く多
 中亞美利加危地島
 拉小巴拿馬の港

南亞里
 利加各國ハ可命
 比亞秘魯玻利維亞
 智利拉巴拉他
 巴拉圭亞
 烏拉圭
 亞

商業と營む者あり
以類亞非利加を以て南
洋諸島と稱して部落
の大なるものハ邦國と
名くばる者ありて
其中自ら酋長の法
令を存し約束し服
従す然とも多くの残
忍の風俗ありて他の
部落を劫し資財

瓜哇島の家人



人畜と掠め奴隷を賣
買する以て業と為
す者あり前印度亞
細亞の内地より此種
あり

ブラジリアのパ
ゴニール
巴西巴地峇拿手是

アメリカ
極南
亞美利加の極南

海峽
有海峽
有海峽

群島
群島
群島

加安
加安
加安

百尔慕
百尔慕
百尔慕

瓜哇
瓜哇
瓜哇

歐羅巴
歐羅巴
歐羅巴

属部
属部
属部

之港
之港
之港

半開の民ハ多クライネ
農工商の業共ニ行ハ
キ技藝文字を講
習シ他國と貿易を
營ミ品物ヲ製シ
土産を出シ礦山
を開クを知ル且ツ
禮義を重んず風
習あり未開ニ比サ
ズ其開化遙ク高

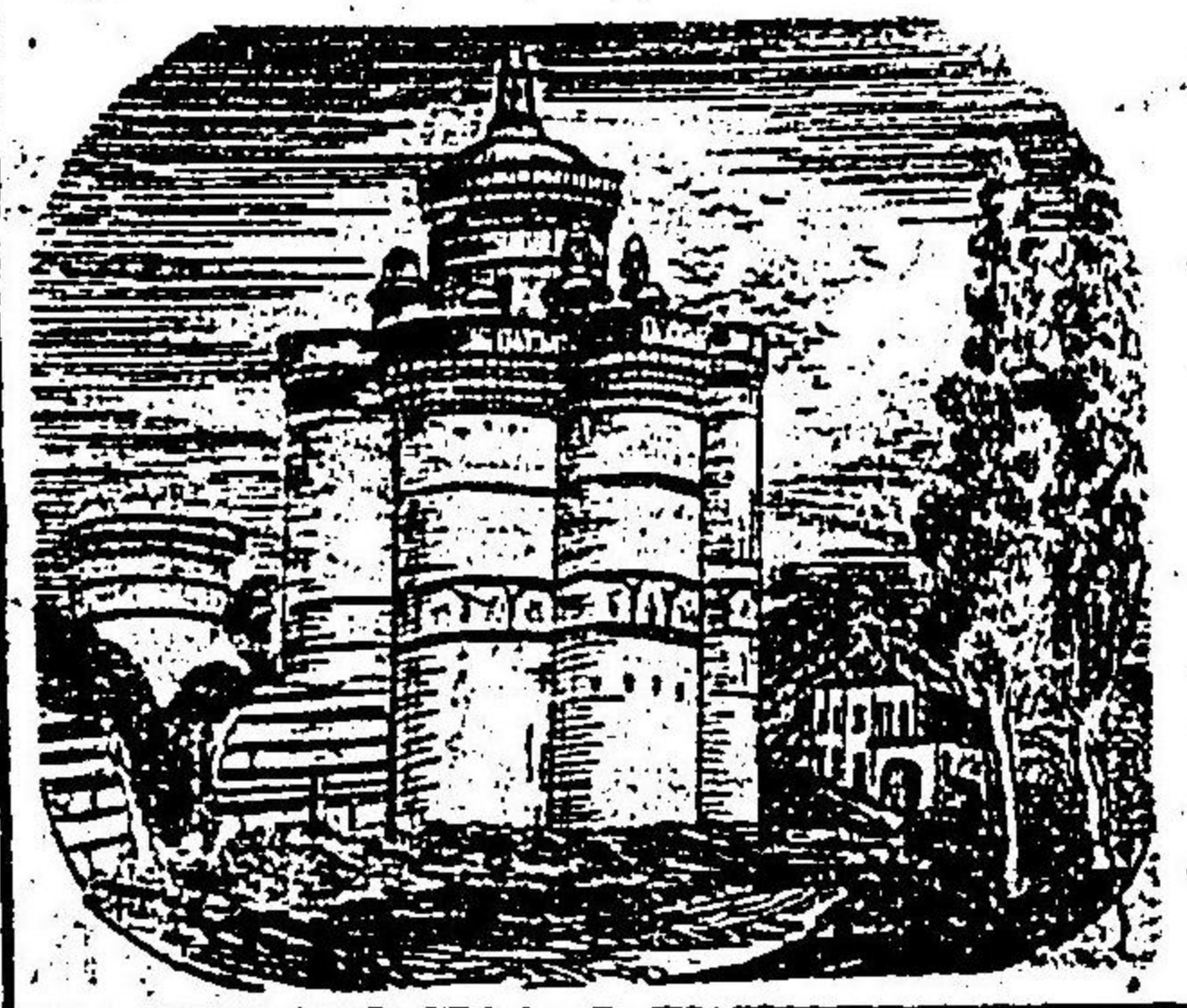
墨西哥ノ西邊ニ
流ク小島有ル
合衆國ノ西境ニ
加里フォルニア
不列西島有ル

等ノ域ニ進ミ民
種トシ支那比耳西
亞土耳其等ノ如ク
是ヨリ然キモノ半
開ノ民乃固有ス
習俗ハ開化ニ進歩
ナク支那希望ノ心
ナク自國成リテ
第一ニ他國ト以
テ夷狄ト名ケ虚

波濤ニ千五百餘里
僅ニ撒德逸ノ一島
別ニ海海を旅ス

飾を貴ひ事情ふ
遠く人情交際表
温厚し〜と裏へ

比耳西イスイハシの景



残忍みろ者多し
文明開化の民

幾個〜月日を〜

きよ〜迅速な〜

蒸気船〜暖日着

温の障得〜取旬

小本去る名師〜

農商百工の業盛

ふ〜と學術技藝

俗ハ國ハ因リ同ド

虚飾少〜と廉

白〜と刑罰極め

昇化途歩乃字を積

板權奉用の真〜入

終此業花〜と奉試

罪〜を以事柄〜

自多〜と女の也

明治四年辛未冬開版

冊中銅鑄畫圖

獨立二函

四方春翠鑲筆

門人北村友山助刻

京寺町通坊小路六錢 屋惣四郎

同 四條通御旅平山城屋勘助

同 三條通寺町西入吉野屋甚助

