

○芥屋 ○宇子崎

物産

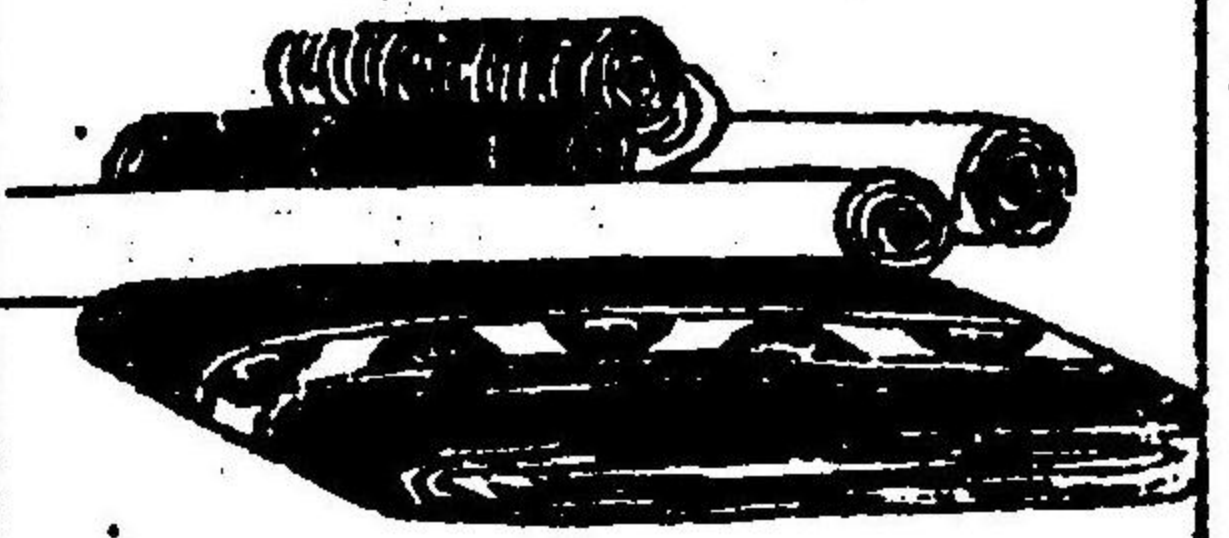
石炭 ○鹽 ○茶

○葛粉 ○煉酒 博多ヨリ 出入色白

○陶器 ○木綿 ○

博多織 博多ヨリ産ス有 名ノ織物ナリ

博多織



筑後國 福岡縣 管轄

郡名 柳原 柳井 三瀬

山門 三池 下妻 上妻

山本 竹野 生葉

高良山 ○駢綿 ツラナリ

○扇風山 ○高井岳

○熊渡山 ○文字山

○筑後川 ○筑

紫二郎 ○久留米 ○

大野島 ○矢部川 ○

三國山 ○柳川 ○瀬

高州 ○鹽塚川 ○沖

端川 ○筑紫瀉 ○前

海 ○有明沖 ○島原

○天草島 ○泥濘

○若津港 ○新地港

○島掘切港

物産 石炭 ○埋木 上妻 郡矢

部川ヨリ出ス水底ニ埋没セル古木也 ○紅花 ○

藍 ○茶 ○紙 ○油 ○

蠟

豐前國 福岡大分兩縣屬ノ管轄

郡名 企救田川京都

仲津築城上毛下毛

守佐

英彦山 トモ山 ○犬岳 ○

大橋 ○小波瀬川 今稱ヘテ

豆田川 ○中津 ○高

瀬川 ○耶馬溪 ○鷺

島 ○刈田 ○國東郡

○田浦 ○門司關 ○

赤間關 ○早鞆瀬戸

○小倉 ○蒲生川 ○

鹿嶋山 俗ニカト云 ○柳許

山 ○烏帽子山 ○椎

谷瀧 ○驛貫川 ○宇

佐八幡宮

物産 石炭 ○木材 田川下毛

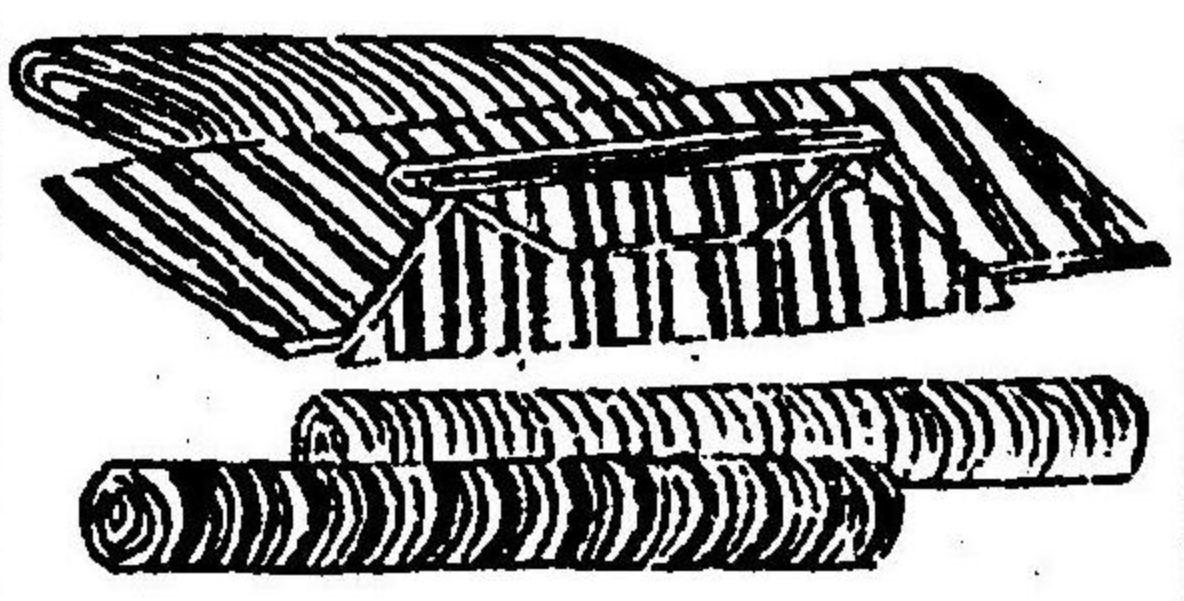
ノ各郡ヨリ出ス。就中彦山ヨ
リ産スルモノ尤良材多シ ○蠟

○鹽 ○上野陶器田川

野村ヨリ ○小倉織小倉ヨリ産ス。木綿

ノ織物ニテ博多織ニ似タリ織法ハ細
織ニ紡ギタル糸ヲ二條或ハ三條ヲ合
セテ一條トナシ種々ニ染ナシテ縦糸
ニ用ヒ織タルモノニテ地質厚ク堅硬
又シキニダフ ○門司硯

小倉織



豊後國大分縣廳大分郡府内ニ在リ

郡名 國東 速見 大分

海部 大野 直入 玖珠

日田

祖母岳 ○阿蘇山 ○

黒岳 ○傾山 ○竹田

岡 ○由布岳 ○鶴見

山 ○四極山高崎 ○佐

賀關港 ○鐵輪 ○赤

湯 ○白山 ○彦岳 ○

檜木嶽鐘崎ノ誤 ○伊久

見崎津久見崎 ○蒲戸崎

○鶴崎 ○芹崎 ○臼

杵 ○佐伯 ○周防灘

○姫島 ○八面山 ハチメ山

○文珠山 ト云 ○熊毛 クマモ

川 ○小川 ○竹田津

○下原 ○杵築 ○日

出 ○别府 ○府内 ○

鶴崎 ○地藏崎 ○御

前崎 ○硫黄灘 ○日

向灘 ○高島 ○向島

○大入島 ○介マリ

○日田 ○永山 ○森

○隈川 ○阿蘇山 ○

豆田川 ○英彦山 ○

筑後川 ○白嵩川 此川

流 大野 ○岩戸川 ○鶴

崎湊 ○由布川

物産 硫黄 ○明礬 ○

木材 ○烟草 ○紙 ○

大豆 ○蘭席 各郡ヨリ出ス

綿 ○蠟 ○鮎 ○生絲 ○木

肥前國 長崎縣屬

郡名 松浦 彼杵 高来

藤津 杵島 小城 佐嘉

三根 神崎 養父 基肆

○伊萬里灣 ○福島
 ○鷹島 ○伊萬里
 有田川 ○大坪川 ○
 田平浦 ○雷瀬戸 ○
 平戸島 ○中通島 ○
 福江島 ○若松島 ○
 奈留島 ○久賀島 ○
 生属島 ○宇久島 ○
 呼子浦 ○江頭川 ○
 加部島 ○名古屋浦
 ○唐津灣 ○松浦川
 ○松浦瀉 ○玄界灘

○彼杵入江 ○針尾
 島 ○針尾瀬戸 ○大
 村 ○虚空藏山 ○野
 母崎 ○魚見山 ○西
 泊 ○長崎港 ○温泉
 岳 ○島原 ○前海 ○
 口津 ○天草島 ○多
 良山 ○筑後川 ○本
 庄川 ○牛津川 ○住
 江川 ○鹽田川 ○佐
 賀 ○背振山 ○國見
 山 ○岡陵環繞
 方カキヲ
 方カメダ

リメ
グ
○寛永クワンエイ 明正天皇メイテイ 時年號
○支シ

ナ
○荷蘭オランダ ○五市場ゴシヤ

カウ
エキハ
○歐オウ ○米イ ○爾ニ

来ライコノ
カ
○製鐵セイテツ テツモノ
ヲツクル

造船サウセン

物産
○鯨クジラ ○鰯イサ ○海鼠イリス

○乾鮑カンボウ ○茶チャ ○烟草タバコ

○蠟ラウ ○砂糖サウダウ ○石炭セキタン

○陶器テウキ

肥後國ヒエノクニ 熊本縣鹿館
田郡熊本在

郡名
阿蘇アソ 菊池キクチ 益城マシキ

託摩タマ 合志カシ 山鹿ヤマカ 山本ヤマモト

玉名タマナ 飽田アウタ 宇土ウツ 八代ヤチ

葦北アシキタ 玖麻クマ 天草テンカサ

灌溉クワンガイ ○阿蘇山アソヤマ ○

峰巒ホウラン 重叠ソウダウ 熱瀆ネツトク ノ如ゴトシ

ヤマノウツガノカサナリテ其形チノ
大波ノウツガ如クアルヲ云フ

江代山エシロヤマ ○一房山ヒトフサヤマ ○

米良メラ ○五家ゴカ ○鞍岳クラカダテ

○八方岳ヤウカフダテ ○三國岳クニクニダテ

○涌蓋山ウキブタヤマ ○三角瀨ミスミノセ

戸ト ○大矢野島オホヤノシマ ○前マヘ

海ウミ ○下島シモノシマ ○島原シマハラ ○

長島ナガシマ ○母子岳ボシノダテ ○富トミ

岡ヲカ ○牛深港ウシフカ ○上島カミノ

○倉岳クラカダケ ○矢落山ヤハルヤマ ○

白鳥峰シラトリガミネ ○海津港ウミツ ○

佐敷サシキ ○白川シラカハ ○熊本クマモト

○緑川キナカハ ○宇土ウツ ○隈クマ

川カハ ○高瀬川タカセカハ ○玖麻クマ

川カハ ○筑後川チクゴカハ ○水勢スイセイ

急駛キツジ ○八代ヤツシロ ○

金峰山キムボウサン

物産 石炭セキタン ○砥石トシ ○

茶チヤ ○蠟ラフ ○紙カミ ○香蓆シヒタマ

○葛粉クヌコ ○砂糖サトウ ○紅ベニ

花ハナ ○樟腦ショウノウ ○雜穀ザツコク ○

陶器タウキ ○索鈔サウサウ ○團扇ウチカ

日向國ヒウカノクニ 鹿島郡カシマノ

郡名 臼杵ウスヅ 兒湯コユ 那珂ナカ

宮崎諸縣ミヤザキノ

日向灘ヒウカノナタ ○祖母岳ソボロダケ ○

小川コカハ ○梓峠スズリノトウ ○五家イツケ

○高千穂庄タカチホノシラ ○五箇イツカ

瀬川セカハ ○延岡ノビノカ ○耳川ミミカハ

○美々津湊ミヅヅミ ○行勝ユキカチ

山ヤマ ○可愛山コイノヤマ ○海部ウミベ

郡クニ ○細島灣ホソシマノ ○玖麻クマ

郡 ○蚊口浦 ○富田

浦 ○御鈴山 ○上栗

山 ○神門川 ○一瀬

川 ○米良 ○摺原

鷯戸窟 ○赤江川

三納川 ○石崎川

法華岳 ○佐土原

宮浦 ○小松山 ○鈴

峰 ○鉄肥 ○油津湊

○酒谷川 ○都井岬

○火崎 ○霧島山

阿蘇山 ○英彦山

去川山 ○牛嶺 ○猿

瀬川 ○都城 ○宮崎

物産 銅 ○鉛 ○砥石

○硫黄 ○木材 ○樟

腦 ○漆 ○蠟 ○紙

烟草 ○砂糖 ○茶

生糸 ○山獸

等ノ類也 ○海魚

大隅國 鹿兒島縣 薩ノ管轄

郡名 菱刈 桑原 始羅

贈吟 肝属 大隅 熊毛

馭護

恰人ノ○佐多崎○

大泊港○立目崎○

山川津○櫻島南島○

御岳○國府○新川

○高隈山○雄川○

高隈川○根占○波

見○内浦○火崎○

都井岬○種子島○

屋久島○御崎○門

倉○赤尾木港○八

重岳○永良部島○

物産 金○銅○硫黃

○明礬○木材○烟

草○馬○鮫○大根

○砂糖

薩摩國縣廳 鹿兒島郡 鹿兒島ニアリ

郡名 鹿島シマ 谿山タニ 給黎

指宿イバノキ 揖ニ作ハ 穎娃エ 河達カハト

阿多アタ 日置ヒキ 薩摩サツマ 高城タカキ

出水イヅミ 伊佐イサ 既島ソシマ

川内川カハ ○久見崎○

京泊キヤウボク ○紫尾山ムラサキビ ○矢

落山ハゲヤマ ○西目港ニシメ ○長

島シマ ○隼人瀬戸ハヤトノセト ○

獅子島 ○天草島 ○

下甌島 ○上甌島 ○

羽島崎 ○硫黄島 ○

屋久島 ○竹島 ○黒

島 ○口島 ○中島 ○

諏訪瀬島 ○平島 ○

臥蛇島 ○悪石島 ○

寶島 ○七島灘 ○鹿

兒島 ○櫻島 ○甲突

川 ○山川津 ○殿

賑 ○海門岳 ○

海門崎 ○野間岬 ○

野間岳 ○坊津 ○岬

崎 ○吹上濱 ○帆湊

○湊川 ○荒川 ○阿

久根川 ○阿久根 ○

西目岬

物産 金 ○銅 ○錫 ○

鐵 ○烟草 ○ 此國ノ産ハ海内尤

府ノ産ト共ニ薩摩烟草 著名ニテ大隅ノ國

國府烟草ト其味セラル ○陶器

産兒島及ヒ河多郡 ○硫黄 ○

伊曾等ヨリ産ス

薩摩

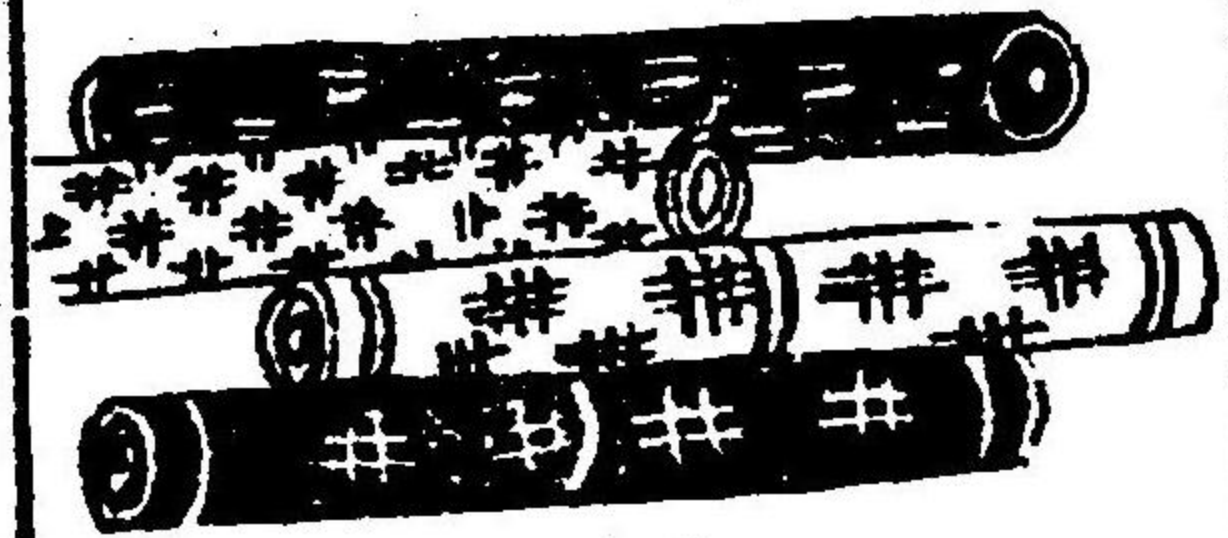


硝石 ○ 砂糖 ○ 堅魚

○ 藥品 ○ 木材 ○ 紙

○ 布 薩摩上布ト稱シ海内無比ノ良産ナリ ○ 紬

薩摩上布



○ 蠟燭 ○ 蕃薯 ○ 泡

盛 南島ニテ製ス。其製煉耐ノ如ク香烈ニシテ味甘美ナリ。當國ノ名産トス

○ 七島席 琉球表是ナリ

壹岐國 長崎縣屬ノ管轄

郡名 石田 壹岐

呼子浦 ○ 勝木 ○ 郷

浦 ○ 魚釣山 ○ 谷合

川

物産 石炭 ○ 茶 ○ 烟

草 ○ 鯨 ○ 海膽

對馬國 同上

郡名 上縣 下縣

上島 ○ 有明山 ○ 矢

落山 ○ 女岳 ○ 内山

川 ○ 久根川 ○ 加志

川 ○ 巖原 府中 ○ 下島 シモシマ

○ 鰐浦 ○ 朝鮮 ○ 釜

山浦 ○網代 ○舟志

○佐賀 ○前濱川 ○

江川 ○大浦港 ○佐

須奈港 ○佐義川 ○

伊奈川 ○鹿見川 ○

御岳 ○浅茅浦 ○島

山 ○浅茅山 ○瀬戸

口

物産 紺青 画ノ具ト ○真

珠 ○槻 ○樟 ○鮫 ○

為賤 ○鯨 ○馬 ○紙

○陶器 改 正 日本地誌略年引第三終

改 日本地誌略年引第四卷

北海道 十一國

渡島國 開拓使廳ノ管轄

郡名

津軽 福島 上磯

龜田 茅部 檜山 爾志

○箱館港 ○白神岬

○惠山岬 惠敷 崎 藤石

岬 ○龍飛岬 ○潮汐

險 惡 舟ノ通ヒ甚危フシ ○中

潮 ○根部田岬 ○福

山港 ○黒走岬 ○江

刺港 ○然石 ○一好

漁場 ヒトツノヨキ ○西蝦 スナドリバ

夷地 ○西部 土俗西ラ ○

西地 ○明神岬 ○江

巴岬 ○扼ス 海木ヲオシセ

○括ル ○内浦 ○砂

原 ○小安 ○戸井 ○

尻岸内 ○尾扎部 長津

○樅法華 ○白尻 ○

熊泊 ○鹿部 ○掛澗 カサタニ

○森 ○尾白内 ○鷲

木 ○落部 ○六箇場

所 ○内浦岳 ○大川

岳 ○佐々山 ○千軒

山 千見 ○知内岳 ○雨

岐 フタスギ ○矢越岬 ○

駒岳 ○惠山 ○噴火

山 硫黄山ニテ常ニケ ○見日

岳 ○黒瀧岳 ○為帽

子岳 ○鹽泊川 ○湯

野川 ○有川 ○茂達

地川 茂戸 ○泉澤川 ○

木子内川 ○知内川

○河汲川 ○落部川

○野田老川 ○見日

川 ○泊川 ○乙部川

○大鴨手川 ○小鴨

手川 ○大沼 ○小沼

○管セズラズ ○互市

○街市 ○商館

○全道中 北海道中
ト云カ知レ

○鷗島 ○松前藩 ○

蕃息

物産 金 ○銀 ○銅 ○

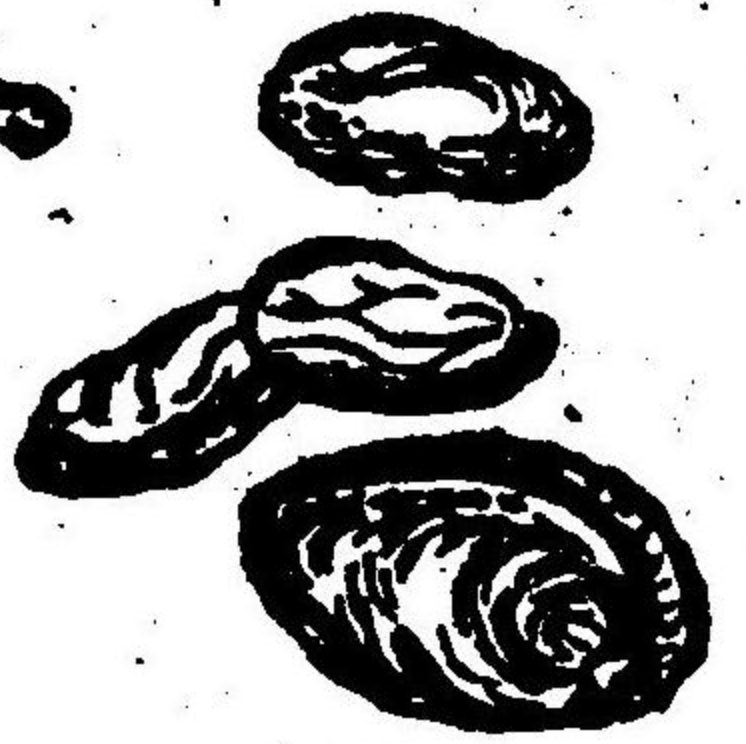
硫黄 ○牛 ○馬 ○鮭

○鱒 ○大口魚 ○青

魚 ○鱈 ○干海鼠 ○

乾鮑 ○昆布 ○和布

乾鮑



干海鼠



後志國 目上

郡名 久遠奥尻大樁

瀨棚島牧 シユマ 壽都

歌葉 オタ 磯屋 シヨ 岩内 イハナイ

古宇積丹 シヤク 美

國 古平 余市 忍路

高島 トカリ 小樽

後志國

○後志川シカハ ○與市岳ヨシ

○和都加多沙登ワツトカカ ○

主摩登スハ ○岩内川イハナイカハ ○

綿豆ムムゴ ○惠直岳エナホ ○

古平岳フルヒラ ○美國岳ビコク ○

古宇岳フルウ ○積丹岳シヤクタン ○

核内岳サネナイ ○御神崎ミカミサキ ○

○千勢根尻岳チセネシ ○

巖登岳イハノリ ○贄志内岳ニシナイ ○

○雷電崎ライデンサキ ○後方羊コウホウヤ

蹄山ツバヤマ ○勇拉岳ユウラク ○目メ

菜岳ナタク ○刈場岳カリバ ○

太槽岳フトロ ○太田山オホノ ○

奈部山ナベ ○天狗山テング

○奥尻嶋オクシ ○積丹シクタン

崎サキ ○辨慶岬ハムケ ○札幌サッポロ

岳タケ ○溪澗サイカン ○磯谷イソヤ

浦ウラ ○珠露川シユロ ○瀨棚セテ

川カハ ○年別川トシベツカハ ○

○太槽別川フトロベツカハ ○白別ハクベツ

川カハ ○尻深川シラフカハ ○古フル

宇川ウカハ ○美國別川ビコクベツカハ ○

古平川フルヒラ ○與市川ヨシカハ ○

小樽内川オゾルナイカハ ○小樽内オゾルナイ

港 ○岩内港 ○富庶

トチノ人 ○輻湊

物産 石炭 ○砂金 ○

金 ○銀 ○硫黄 ○熊

○海獸 ○虎斑竹 ○

海獸 海馬

海鹽



厚朴 ○雜木 ○香

葦 ○海草 ○昆布 ○

鮭 ○鱒 ○青魚

鮭 又數 子ト 稱ス



青魚 長サ 七八寸ヨリ 尺餘ニ 至ル

大口魚 ○鱈 ○海鼠

石狩國 月形使康

郡名 石狩 札網 夕

張樺戸 空知 上川 雨

龍厚田 濱益

○土壤肥沃

○石狩岳 ○十勝

岳 ○千登蟹牛岳 ○

天塩岳 ○夕張岳 ○

札纒岳 ○延五岳 ○

晝リ ○黄金山 ○

阿曾岩登 ○石狩

川 ○留達薬川 ○愛

別川 ○筑別川 ○

日枝川 ○雨龍川 ○

空知川 ○江別川 ○

札纒川 ○五大河 ○

塩川 ○西父川 ○

丹根湖 ○良運湖 ○

千歳川 ○津石狩 ○

蘆荻 ○開拓使廳

○傳信局

○室蘭

物産 鮭 ○鱒 ○青魚

○海鼠 ○鰻 ○海獸



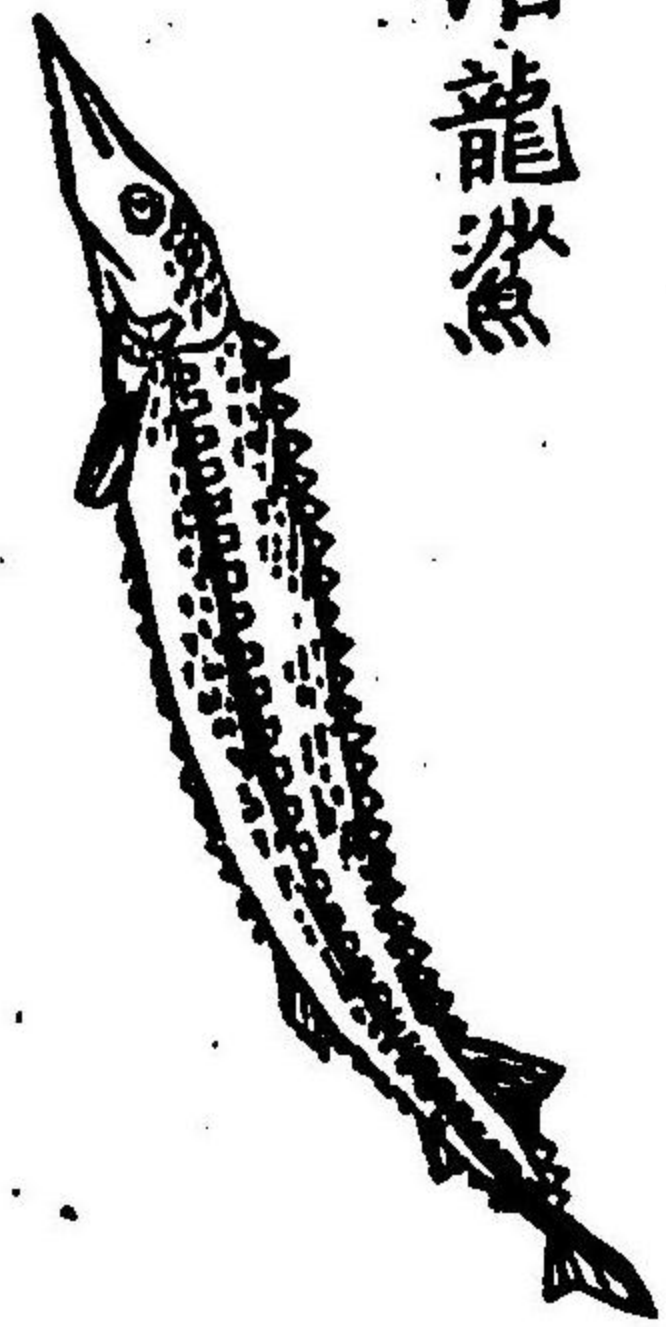
○海草 ○香草 ○雜

木 ○鹿 ○熊 ○

鷲羽ワシノハ ○ 潜龍テフサメ 鯨即鯨魚子

五尺ニテ背皮
頗ル奇ナリ

潜龍鯨



天塩テシホ 國ニ 開拓使ノ 使ノ 廳ノ

郡名 增毛マシケ 留萌ルモ

上川カミカハ 苦前クマヘ 天塩テシホ 中川ナカカハ

○ 天鹽テシホ 岳ダケ ○ 相伯アヒ 仲ナカ

ス 山ノ高サガタカヒ ○ 天塩テシホ

川カハ ○ 趨オモム 夕ユフ ○ 譽手ホムテ 塩シホ

岳ダケ ○ 散鮭チル 岳ダケ ○ 枝エ

姫ハハ 岳ダケ ○ 遠エ 鍛ダ 岳ダケ ○ 藻モ

尻シリ 奇キ 岳ダケ ○ 屯トム 斗ト 岳ダケ ○ 斗ト

○ 權ヨウ シシ 千舟セム 牛ウシ

平ヒラ 岳ダケ ○ 縄ホ 田タ 子コ 岳ダケ ○

汁シユ 取トリ 岳ダケ ○ 縄ホ 尻シリ 岳ダケ ○

爾ニ 南ナム 補ホ 岳ダケ ○ 諸シヨ 干カン 別ベツ

岳ダケ ○ 石イシ 穂ホ 岳ダケ ○ 平ヒラ 衍エン

○ 小コ 布フ 伊イ 登ト ○ 溪ケ

澗カム ○ 亞ア 葛カ ○ 西ニシ 母ノハ

川カハ ○ 湖コ 沼ソウ ○ 荻カ

葦アシ 叢ソウ 生セイ ○ 諸シヨ 干カン

別川 ○ 奴布紗川 ○

留萌川 ○ 緒威別川 ○

○ 古丹別川 ○ 羽幌

川 ○ 竹別川 ○ 茂筑

別川 ○ 風蓮別川 ○ 別川

○ 宇達別川 ○ 有線別川

○ 紆餘曲折 ○

海濱 ○ 小布伊岬

遠布伊崎 ○ 懸崖斗絶

○ 風濤險惡

○ 留萌港 ○

○ 網泊浦 ○ 網別浦 ○

容ル ○ 焼尻島 ○ ヤムゲシ

○ 手賣島 ○ 天賣

物産 鮭 ○ 鱒 ○ 青魚

○ 大口魚 ○ 雜魚

○ 海鼠 ○ 昆布 ○

○ 沙金 ○ 沙鐵 ○ 樅 ○

厚朴 ○



香草 ○ 熊 ○ 鷲羽

北見國 同上

郡名

宗谷

シヨ

枝幸

ウシ

紋別 常呂 網走 斜

里 利尻 禮文

○層巒重嶺

○阿哥斯科海

谷 ○知床 ○野捕岬

○千勝布岬 ○却神

岬 ○北海岸 ○地勢

狭長 ○千登

蟹牛岳 ○上部三計

登岳 ○千瀨登山 ○

沼来牛山 ○岩

乳羊蹄登山 ○神尻

岳 ○斜里岳 ○茶々

登 〇 硫黄岳 〇 幌

内岳 ○宇布伊岳 ○

網走川 ○阿寒岳 ○

且汲川 ○日根川 ○

二萬別川 ○網走湖

○常呂川 ○諸骨川

○勇沸川 ○為骨内

川 ○透別川 ○孟別

川 ○斜里川 ○沙石

北見

天

梗塞 コウソク スナイシニテ ○紗縫 サヒ

崎 サキ ○納登狹牛崎 ノットサカウシサキ ○

滿潮浦 マンショウ ○朱文湖 シュモン 湖ト

○良運湖 ラウウン ○漁時 イサトキ ワト

ハト ○禮文島 レイブン レアマシ ○

利尻島 リジツ ○茂尻湖 モシツ ○

魯西亞樺太島 ロシア ○潮 ウシ

汐 ウシ ○險惡 ケンアク ケハシク ○

七潮 シチホ ○遠淵湖 トホ 湖ト ○

一線ノ沙路 イツセン ヒトスチノス

○藻琴沼 モゴ ○遠苗沼 トホ 沼ト

○年別沼 トシ 沼ト ○檜棚沼 ヒノ 沼ト

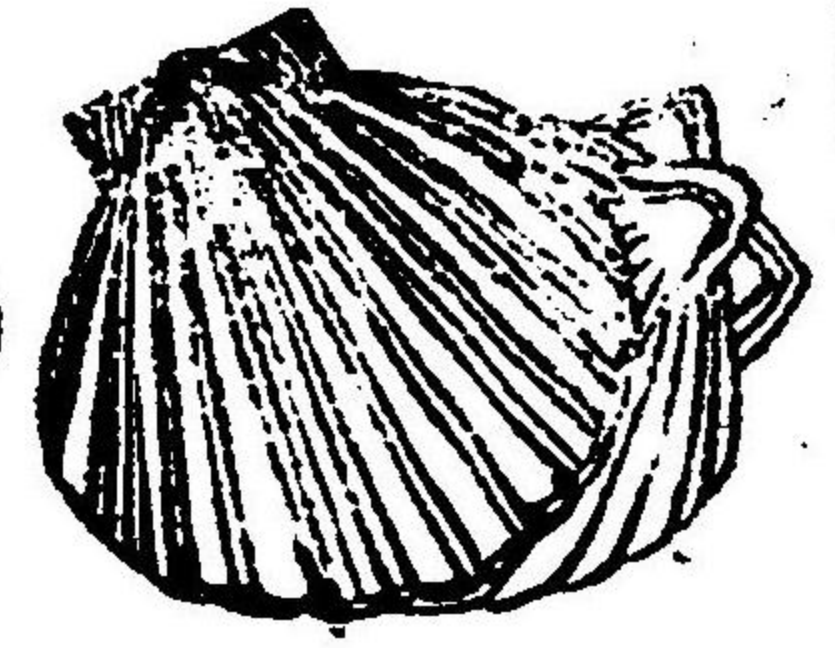
以上五沼湖
トモ云フ

物産 鮭 サケ ○鱒 マス ○青魚 アヲイシ

○大口魚 オウチ ○鰯 イサ ○海 ウミ

扇 ウサギ ○海鼠 ウミネズミ ○水豹 ミヅヒョウ ○

海扇



水豹



熊 クマ ○香草 シヒタカ ○樅材 ホノキ ○

此見 巻 十

沙鐵 ○牧場 ウマヤウシヲ

膽振國 同上

郡名 山越 ヤマウシ 強田 ツラタ

有珠 ウシ 室蘭 ムロロ 幌別 ホロベ 白 シラ

老 ウシ 勇拂 ユウフツ 千歳 チセイ 支那

○地勢 チセ 彎曲 ワムキョク トチノナリガ

○内浦 ウチウラ ○江巴岬 エトモサキ ○

斗出 トシツ ○胆胸獸 タンキョウシ ○

暗和ノ日 セイワノヒ ヨクハレテシ ○

土壤肥沃 トツキ ○後 トチガヨ

方羊蹄山 ハヤシ ○蝦夷富 エゾトミ

士 ○齊明天皇 サイメイテンノウ 神武帝ヨ

代ニ ○安倍比良夫 ○

政所 セイジヨ ○雌岳 メダケ ○

雄岳 オスダケ ○昆保岳 コンボウ ○

蟹寒登 カニカミ ○勇羅浮岳 ユウラフ

○白老岳 シラオウ ○一夜 イチヤ

登 ノボリ ○江度登 エニハ ○白嶽 ウスガタケ

有珠 ウシ ○駒岳 コマダケ ○沼振別 ヌマフリ

岳 タケ ○垂舞岳 タリマヒ ○ 飛騨

硫烟 リウエン ○親内岳 オヤノウチ

○賤新岳 シヅカニ ○禮文 レイモン

華岳 カク ○千布登良志 チフノトヨシ

岳 タケ ○射鞠 イハヒ 生岳 ○

室蘭岳 ○阿曾岩岳

○後志川 ○賤蒔峠

○珠蘂川 ○年別川

○勇羅浮川 ○於砂

萬部川 ○小吹

石川 ○小猿別川

○太櫓岳 ○鉦山

○六箇場所 ○漸

○纒別川 ○

奴振別川 ○敷字川

○敷字岳 ○白老川

○蛇體川 ○勇拂川

○阿圖馬川 ○六

皮川 ○支骨湖 ○瀑

布 ○阿札湖 ○有珠

湖 ○履豆湖 ○宇津

湖 ○有珠港 ○室蘭

港 ○勇拂港 ○戸口

○終歲

○白鳥灣 ○灣口

○大黒島 ○辨

天島 ○砂原港 ○要

○冠 ○危

○巖亂石

○ 簇立ツツマリ ○ 祭マツグ

物産 鮭サケ ○ 鱒マス ○ 鯉コイ ○

青魚アヲイシ ○ 海鼠ウミネズミ ○ 大口オウチラ

魚 ○ 脰ウヅ胸ムネ獸シモノ ○ 雜魚シラサギ

イロクノウラ ○ 海草ウミクサ ○ 海扇ウミアヒ

○ 海獸ウミシモノ ○ 金ウシ ○ 銀ギン ○

○ 硫黃イロワ ○ 牛ウシ ○ 馬ウマ

○ 鹿シカ ○ 熊クマ ○ 鷲羽ウレハ ○

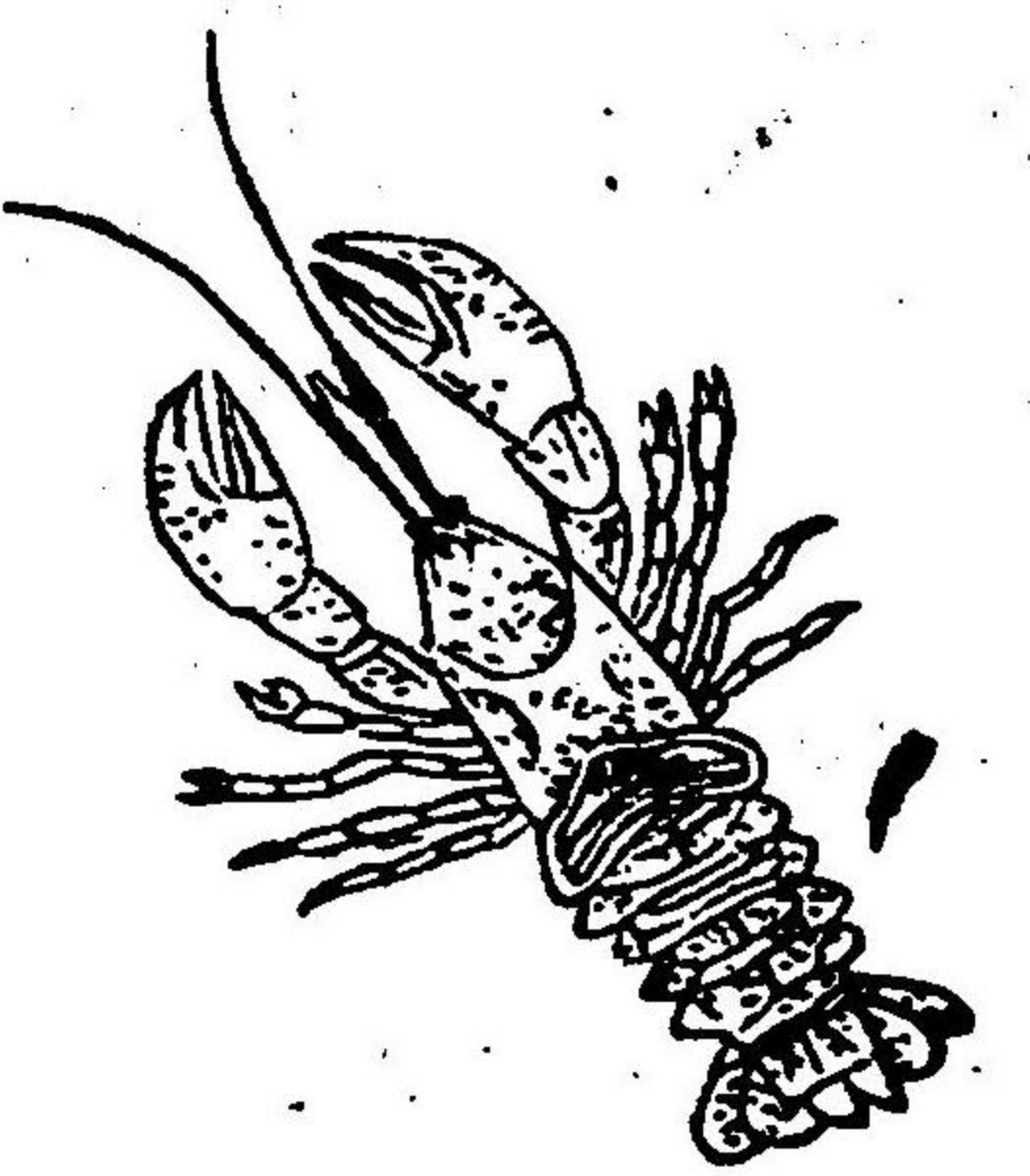
刺サシ 姑コ 石ヒキ 刺サシ 姑コ ノ頭上ニ小白石ア

オクキリ。之ヲオクキリト云フ。藥用ニ供シテ。利ボノクスリトス。

ナリガニハ蟹類ニテ長二三寸。其砂上ヲ行クニ却行スルヲ以テ。此名アリト云フ ○ 樅材モミ ○

香シニ 草タケ ○ 紫根レ 藥品コ

刺 姑



日高國 同上

郡名 沙流サハル。リ 新冠ニヒ。ニヒ

靜内シツナイ。フツ 三石ミツイシ。ミト 浦河ウラカハ。

樣似サマニ。エシ 幌泉ホロイ。ムル

○ 沙流岳サハルタケ ○ 安寧登アムネ。

姉登シモ ○ 神居岳カモイタケ ○ 獵ラツ

虎岳コタケ ○ 阿茶利岳アチャリタケ ○

豐似岳トヨニタケ ○ 唐淵岳タナブチタケ ○

安洲岳 ○襟裳岬 江里茂寄

○危巖暗礁 ケハシキイハカク

○口蝦夷 ○奥蝦夷

夷 ○粟稗大豆蔬菜

○金銀坑 カネヲホリ出ス

險崖絶壁 ケハシキイハガカ

○沙流々越 ○猿

田川 ○篠平山 ○舊

源判官 九郎 ○紋別川

○千重内登岳 ○藻

巖岳 ○厚別川 ○黒

岳 ○美朴川 ○梶尻

岳 ○滋茶利川 ○横

岳 クテ ○美朴岳 久トモ

三利川 ○愛多佐登

彭 ○浦河川 ○混別

川 ○新冠 ○城址 シロ

○登覽 トウラム ○惠山 ○

風景絶佳 ケシキガ

物産 金 ○銀 ○沙鐵

○石材 ○厚朴 ○香

草 ○鮭 ○鱒 ○青魚

○大口魚 ○鯉 ○海

鼠 ○雜魚 ○牛 ○馬

○鹿 ○熊 ○海獸 ○
鷲羽 ○昆布



十勝國 同上

郡名 廣尾 當縁 十勝

中川 上川 河東 河西

○十勝岳 ○薩内岳

○竿呂岳 ○十勝川

○東父川 ○女諸川

○志狩別川 ○札内

川 ○大津 ○浦幌川

○率 ○早濕ノ地

○減舟川 ○銚子

子川 ○宇屯内川 ○

勇當川 ○當淵川 ○

茂部牛登岳 ○渚シ

○浦彌登岳 ○豊

仁川 ○獵虎川 ○廣

尾川 ○廣尾港 ○獵

虎岬 ○芬邊無伴岬

物産 昆布 ○鮭 ○鱒

○鯧イシ ○青魚ニシム ○海鼠ナマコ

○海獸ウミノカミ ○石炭セキタン ○牧ボク

馬ウマ ○香藪シメツクサ ○樵材モミヤ ○

鹿シカ ○熊クマ ○鷲羽フシノハ ○鳥トリ

頭カビ ○附子ブシ ○細辛サイシン ○

柴胡サイコ

藥料

馬頭

附子

細辛



釧路國

郡名

白糠シラネ 足寄アソ 釧クニ

路チ 阿寒アカム 網尻アハシリ 川上カハカミ 厚アツ

岸ガシ

○阿寒川アカムカハ ○釧路川クニカハ

○奇石キセキ 怪巖クワイガン 奇キ 石イシ 怪クワイ 巖ガン 奇キ 石イシ 怪クワイ 巖ガン 奇キ 石イシ 怪クワイ 巖ガン

○橋杭キヤウカウ 石イシ 佳カ

品ヒム 石炭シタン 黎蕪リウ 岳タケ ○

阿寒アカム 岳タケ ○雄阿寒オウアカム ○

雌阿寒メアカム ○知宇チウ 類ル 島シマ

○矢ヤ 丹ニ 島シマ ○噴火フンカ

坑コウ 涌出ユウシュツ ○

懸カ 三サン 百ヒャク 尋ジン ○久ク

摺川 ○摩周岳 ○西
 別岳 ○網走川 ○釧
 路 ○阿寒湖 ○登宇
 島 ○馬耶忽島 ○崖
 皆峭絶 ○艦
 ホヒ。ギスベカラズトハ。 ○雁
 フネヲヨセラレヌト也
 ツマリタ ○當呂湖
 東母川 ○摩周湖
 清深 ○伏流
 ガハ ○西別川 ○諸路
 呂川 ○恩別川 ○釋
 別川 ○邊寒拍子

川 ○厚岸 ○愛甲布
 岬 ○仙鳳趾岬 ○本
 島 ○大黒島 ○能手
 登岬 ○谷高岬 ○牡
 蠣島 ○支那 ○所謂
 ○蠟山 ○牡蠣殻
 ○採り ○盤羅山
 眺望絶佳
 室蘭 ○要樞 ○近
 年海關 ○監
 督ス ○殷賑
 物産 石炭 ○黒水晶

阿寒岳ニ産ス。石名
黒石英ト云フ
○鮭
○鱒

黒水晶



○鯧
○青魚
○牡蠣

○海鼠
○海獸
○昆

布
○海草
○鹿
○熊

○鷲羽
○香草
○樺

村
○厚朴

根室國 同上

郡名
花咲根室野

付標津芽梨

○納紗布岬
○知床

崎
○野付崎
○恩禰

雨久留
○根室港
○

國後島
○相距ル
○

率卑
○七箇
○

山
○七箇川
○神尻

岳
○斜里岳
○茶々

登
○硫黄岳
○縄内

岳
○宇布伊岳
○宇

達別川
○佐伎無伊

川
○君禰別川
○地

宇類川
○伊知耶爾

川 ○支別川 ○小糸
 射川 ○好漁場
 ○西別川 ○風蓮川
 ○厚牛嶽川 ○風蓮
 湖 ○息根湖
 周廻 ○蘆葦
 叢 ○花咲灣 ○岩
 岬 ○鉾子岬 ○緩利
 島 ○最緩利島 ○小
 緒解島 ○紋茂尻島
 ○秋呂々島 ○勇派
 島 ○水晶島 ○悉勃

通島 ○多羅久島
 ○斷崖峭壁
 ○間舞 ○穴間戸
 ○神野門 ○鮭部川
 ○異狐 ○黑白
 班 ○文政年中
 仁孝帝 ○移住
 空島 ○耶味乃都
 島 ○伎母都邊島
 適伊諸島 ○本茂志
 利島 ○遠槽川 ○春

別川 ○大黒島 ○梔

檣 ○沼寒 ○舟

楫 ○遠ニ ○寂寞

ノ郷 モノサビ

物産 鮭 ○鱒 ○青魚

○大口魚 ○海鼠 ○

雜魚 ○海獸 ○昆布

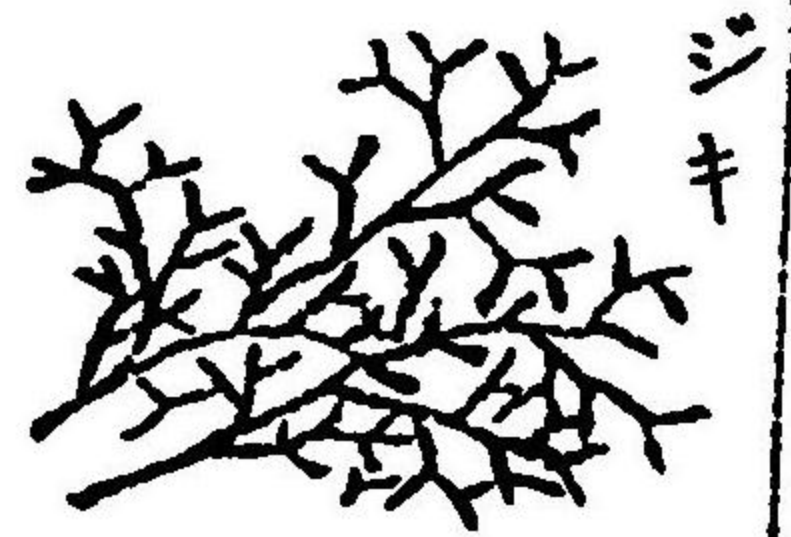
○鹿角菜

○熊 ○狐

○香蕈 ○

樅材 ○雜木 ○菜蔬

千島國 同上



斷續 或ハキレ ○島嶼

○國後島

郡名 國後 擇捉 振別

紗那 藥取 得撫 新知

占守

○擇捉島 ○泊港 ○

野付崎 ○歌津 ○減

田崎 ○茶々登岳 ○

思補別川 ○縷緯峰

○火打山 ○瀨關登

岳 ○唐佛湖 ○内保

○振別 ○斜那 ○藥

島唐太 ○賦フ辨ラフ登ト智チ惠エ

兒ル島シマ ○智チ惠エ兒ル保ホ仔イ

島シマ ○布フ普フ頓ト島シマ ○新ニ

知チ島シマ ○祁キ登ト伊イ島シマ ○

牛ウシ知チ島シマ ○須ス禮レ杼シ仁ニ

雁ガ 波ハ島シマ ○占セ守シ島シマ ○碼マ

物モノ產サン 鮭サケ ○鱈ダウ ○紅ベニ鱈ダウ

○鯨クジラ ○青アヲ魚イサ ○大オホ口クチ

魚イサ ○海ウミ鼠ネズミ ○海ウミ膽タン ○

海ウミ獺タ ○熊クマ ○鹿シカ ○鷲ウレ

○玄ソコ狐キツネ ○昆コム布フ ○海ウミ

苦ク

苦ク

琉リュウ球キウ國クニ 藩王ノ管轄藩

宇ウ留ル間マ島シマ ○臺タイ灣ワン島シマ

○大オホ島シマ ○先サキ島シマ ○沖オホ

繩ナハ島シマ ○省セイ 猶内地ノ國ト云フ

島シマ 三ミ省シヨウ ○間マ切キリ 内地ノ郡

中チュウ山サン省シヨウ ○山サン南ナン省シヨウ ○

山サン北ホク省シヨウ

北ホク部ブ諸シヨ島シマ

志シ仁ニ禮レ久ク ○阿ア摩マ美ビ

姑コ ○天テン孫ソン氏シ ○源ゲン為ミ

朝トモ ○尊タカ教カウ ○舜シン天テン王ワウ

○慶長年中 ○尚寧

王 ○寶島 ○偏久

○大島 ○徳島 ○沖

永良部島 ○加計留

麻島 ○受島 ○輿論

島 ○喜界島 ○十許

島 ○小琉球 ○

阿摩美島 ○史レキ ○

奄美國 ○阿摩美嶽

○湯灣岳 ○永明山

○清水山 ○菊花山

○壘嶂横峰

○簇立 ○奈瀬

○古見 ○住用 ○焼

内 ○西 ○東 ○瀨名

○龍郷 ○大和濱 ○

須垂 ○赤木名 ○渡

連 ○實久 ○笠利崎

○斗出 ○深井港

浦 ○龍郷港 ○大和

濱 ○伊太良島

○西古見港 ○巨艦

○住用港 ○銅鑛

○土壤肥沃

キロシ ○百物繁生 ハムセイイロクノモノガシゲ
クデ ○人口稠密 ヒトガシゲ
ナリ ○奥呂島 ○殆シ チカ
 東 ○西目 ○灣 ○荒 アラ
本 本一書ニ本ニ作ル何レカ是ナル ○灣泊 トトリ 扱泊
 ○馬糞 フムウマ ○薪炭 シムタム
 ○種子島 ○屋久島 ヤクシマ
 ○既島 ○黒島 ○悪 アク
 石島 ○硫黄島 ○和 ワ
 爾耶港 ニヤト ○井之川 イノガハ
 港 ○秋徳港 ○治所 チシヨ

シハ ○龜津村 ○伊仙 イセン
 ○喜念 ○井之川 イノガハ 井川 イノガハ
 ○岡前 ○兼久 ○足 アソ
霧 霧神川 ○阿含川 アガハ ○
鹿 鹿川 ○永良部島 ○
口 口永良部島 ○宮古 ミヤコ
 島 ○奥永良部島 ○
沖 沖永良部島 ○木比 キヒ
留 留 ○大城 ○徳時 ○
大 大城岳 ○天田川 ○
和 和泊港 ○赤岬 ○沙 シヤ
嘴 嘴 スサキ ○赤佐港 アカサト 阿賀佐泊
珠 球 ジュ

○運天港

物産

五穀

○蔬菜

○芋

○燒酒 ○甘蔗

○砂糖 ○蕃薯 ○蕉

○豌豆 ○落花生

○木綿 ○細布

○細上布 ○麻布

○芭蕉布 ○草席 ○山

○藍 ○梭欄 ○蕪鐵 ○



佛桑花

佛桑 ○野海棠 ○野

牡丹 ○萬年青 ○仙

人掌 ○糖 ○桑 ○鳳

梨 ○烏木 ○赤木 ○



赤木

黃木 ○螺石 ○牛 ○

馬 ○猪 ○鹿 ○猿 ○

兔 ○銅 ○鮫 ○鯉 ○

鮒 ○鰻 ○鱧 ○鯨 ○

毛魚 ○針魚 ○銀鱈

魚イサ ○ 蜆ハマ ○ 蚌カニ ○ 珠シヤ ○ 螯ガク ○

真珠シムジュ ○ 玳瑁ダイモウ ○ 海膽カイタン

○ 硫黃リウワウ ○ 滑石クワシ ○ 藥ヤク ○

雷斧ライフ ○ 石灰石セキ ○ 推オ

ス 第一 ○ 波布ハフ ○ 飯匙イハシ

○ 臘製ラキ ○ 咬カム ○ 永良部エイラフ ○ 鰻ウナギ

中部諸島

計良間ケイラマ ○ 伊平屋イヘヤ ○

沖繩チユウ ○ 虬龍キウリウ ○ 蛇ヘビ ○ 蟻アリ

○ 潤ツル ○ 平登岬ヘイトシ ○ 先春サキハル

○ 喜屋武キヤブ ○ 時トキ ○ 先春サキハル

○ 前田マエタ ○ 赤丸アカマル ○ 沙サ

○ 的奈テキナ ○ 勝連カツレム

○ 國頭省クニカブチ ○ 島尻省シマジリ

○ 中頭省ナカガウチ ○ 西原ニシハラ ○

浦添ウラソエ ○ 宜野灣キノエ ○ 中ナカ

城シロ ○ 北谷キタヤ ○ 讀谷山ヨムヤ

○ 勝連カツレム ○ 與那城ユナシロ ○

越来コエ ○ 美里ミサト ○ 具志グシ

川カハ ○ 首里シュリ ○ 那霸ナハ ○

久米クメ ○ 泊トマリ ○ 世官子セクムシ

志シ ○ 大里オホサト ○ 玉城タマシロ ○

孫ソム ○ 真和マワ

豐見城トヨミ○小祿コロク○兼カネ

城ジヤウ○南風原ナンフウゲン○高嶺タカミネ

○東風平トウフウヘイ○佐敷サシキ○

知念チニエン○具志頭グシヅウ○麻アサ

文仁ブンニ○真鑿マシヤク○喜屋キヤ

武タケ○金武キムタケ○恩納オンナ○

名義ナギ○久志クシ○羽地ハネヂ

○今歸仁イマキニ○本部モト○

大耳味オホミヂ○國頭クニヅウ○八ヤチ

重嶺岳ヘタカ○辨岳ハシラカ○

恩納岳オンナ○名護岳ナゴ○

佳楚岳カソ○宇勝岳ウカシ

○讀谷山ヨムダニ○蘭ラン○佐サ

渡山ワタニ○祝イハヒ○姑場コバ

岳タケ○周吉山シュウキサン○山佐ヤマサ

山ヤマ○高嶺山タカミネ○富藏フサウ

川カハ○大榮川ダイエイカハ○饒波ニギハ

川カハ○豐見城間切トヨミミキ○

石火山イシヒヤニ○長川ナガカハ○那ナ

霸江ハカ○浦添山ウラソエ○金キム

峰山ミネ○那霸港ナハ○埠ホ

頭トウ○方半里ハウハンリ

○面オモ○負オモ○自オモ

堤ツツミ○辻山ツツミ○雪崎山ユキサキ

○波上山 ○神祠 ○

佛龕 ○清使 ○

旅館 ○鶴頭山 ○

○奥山 ○海山ノ勝 ○

ラ登覽 ○

兩炮臺 ○礪石 ○

鐵板沙 ○

○透明 ○古宇 ○

利島 ○屋嘉島 ○廣 ○

表 ○克夕 ○都門 ○

凡皆掲 ○

區字 ○中山國門 ○

○觀會府門 ○漏刻 ○

殿門 ○奉神門 ○四 ○

周 ○石壁 ○

殿閣二層 ○ハ ○

楹 ○倣フ ○第宅 ○

○山腹ニ鱗次 ○

柱礎 ○

○屋梁 ○繚ス ○

高垣密樹 ○

世子 ○樓閣 ○

颯風 ○街衢 ○四 ○

達 ○崎山 ○升菴 ○

山 ○石虎山 ○泊港

○久米 ○曬塩場

○應永年中 後小松帝ノ朝

○三十六姓 三十一 ○唐

營 ○孔廟學校 孔子ヲマツレルガ

○訓 ○今歸仁間

切 ○仁與波入江港

○水無島 ○瀬底島

○津堅島 ○己麻島

○平安座島 ○宮城

島 ○伊計島 ○久高

島 ○計羅摩島 ○東

馬齒山 ○前計羅摩

島 ○座間味島 ○渡

嘉敷 ○赤島 ○姑米

島 ○球美島 ○金

城山 ○必準ヲ此山

二取 ○烽臺

○針路 ○半福

濱 ○一條沙線

○小神崎 ○町屋入

江 ○金城港 ○戸無

島 ○天曾那島 ○粟

島 ○伊惠島 ○石

山ヤマノノイシシ ○伊江城イヱノシロ ○伊

是那島ソノナノシマ ○柳葉島ヤナハノシマ ○

具志川島グシカハノシマ ○乃保島ノホノシマ

○惠平屋島エヘイヤノシマ ○葉ハ鋒ホウ

山ヤマ ○鳥島トリノシマ 黒島 ○硫黄ユウワウ

山ヤマ ○灰堆山ハイヅミノヤマ ○尤家ユウノカ

埠ウラ ○移山ウツリノヤマ 奥オク

物産 硫黄イソワウ ○礪石ハシ ○

海帶菜ノリ ○佳蘇魚カスヲ ○

海松ノリノマツ ○海柏ウミノカヤ ○鐵テツ ○

石炭セキタン ○硯材ゲンザイ ○磨石マシ

○石灰石サイハイシ ○蕃蘿バンラ 松露

土人ツチノヒト ハチハチ ○薊草アザミ ○防風フウフウ

○山丹ヤマニ ○名護蘭ナゴラン ○

名護蘭



火鳳カホウ ○海苔ウミノヒ ○石花イシハナ

菜ナ ○鷓胡菜マクハ ○鹿角カノコ

菜ナ ○檜ヒノキ ○柏カヤ ○樟クス ○

榕



榕トウソウ 到所ニアリ幹中ニ根ヲ生ズ一本數畝ニ蔓延ス ○楓カエデ

○榴スズナ ○橙ダイダイ ○橘ダイダイ ○枇ヒ

杷ヒ ○油樹アブラノ木 ○月橘ツキダイダイ ○

苦竹クナ ○烏竹カラスノミ ○方竹カタノミ

○箒竹ハタケ ○梭竹ササ ○虎ヒ

斑竹ハヤシ ○觀音竹クワンインノミ ○紅ベニ

澗ミヅ ○泡盛アワモリ ○鹽豚シホブタ ○

朱漆器シロヤシキ

南部諸島ナムボシマ

先島サキシマ ○宮古島ミヤコシマ ○石イシ

垣島カキシマ ○入表島イロウラシマ ○太オホ

平山ヘイザム ○麻姑山マコザム ○摩マ

志古島シコシマ ○訛シマル ○於オ

呂加ロカ ○雁脫カニ ○下地シモチ

○平良ヘイラ ○筑山チクザム ○碧ヘキ

於亭オテイ ○三稜狀サンレイザウ 三カクノカタチ

○道門岬ミチカドミサキ ○費鹽那ヒシホナ

岬ミサキ ○針水港ハリミヅ ○米間コメマ

島シマ ○下地島シモチシマ ○太良オホラ

末島オモシマ ○水榭島ミヅセ ○八ヤチ

重干瀨オモヒ ○伊計摩島イケマシマ

○大高見島オホタカミシマ ○北木キタキ

山ヤマ ○八重山ヤチヤマ ○信覺シノカク

島シマ ○官良カンラ ○石垣イシガキ ○

河平 ○ 大濱 ○ 於此
 登嶽 ○ 平窪崎 ○ 河
 平港 ○ 却崎尾神 ○
 武富島 ○ 黒嶋 ○ 上
 離島 ○ 下離島 ○ 波
 照間島 ○ 入表島 ○
 姑彌島 ○ 西表島 ○
 古見 ○ 比計川村港
 ○ 鳩間島 ○ 鹿川港
 ○ 越良港 ○ 曾野岬
 ○ 南岬 ○ 内離島 ○
 外離島 ○ 浦内港 ○

小濱島 ○ 加山島 ○
 新城島 ○ 與那國島
 ○ 曾奈比村港 ○ 島
 竹村 ○ 鬚川村 ○ 宗
 納村 ○ 南太津口港
 ○ 冲神島 ○ 一座ノ

巨巖 ヒトカタマリノ
オホイナルイハ

物産 五穀 ○ 細上布

○ 綿布 ○ 麻布 ○ 芭

蕉布 ○ 草席 ○ 紅酒

○ 太平酒 ○ 密林酒

○ 牛 ○ 馬 ○ 珊瑚 ○

瑤瑁 ○海參 ○海石

類 ○西表蘭 ○風蘭

改正 日本地誌畧字引卷四終止

諸國叢書肆

東京

北畠茂兵衛

稲田佐兵衛

江島喜兵衛

耶上勘兵衛

松村九兵衛

大野木市兵衛

山本政治郎

前川善兵衛

淺井吉兵衛

北村宋助

池居堂

本莊輔二

同 千代平

山野長平

西澤六藏

西京 大坂

神戸

橫州樓路

備中全敷

小松原謙吉
 全玉島 妹尾一三郎
 全笠岡 森田佐平
 全森越 富造
 全高梨 柴原宋助
 全 樋池長八郎
 作別津山 草賀藤治郎
 全倉敷 中山平十郎
 全實田 駒井德平
 備前岡山 弘文北舎
 細謹社
 渡邊源米
 森 禎蔵
 富木 徳得
 小野 紋三郎
 岡田 源吉
 弘文南舎

明治十年十月十九日

版權免許

同十二年三月

出版 定價二十五錢

編輯人 福岡縣主族 佐久間舜一郎

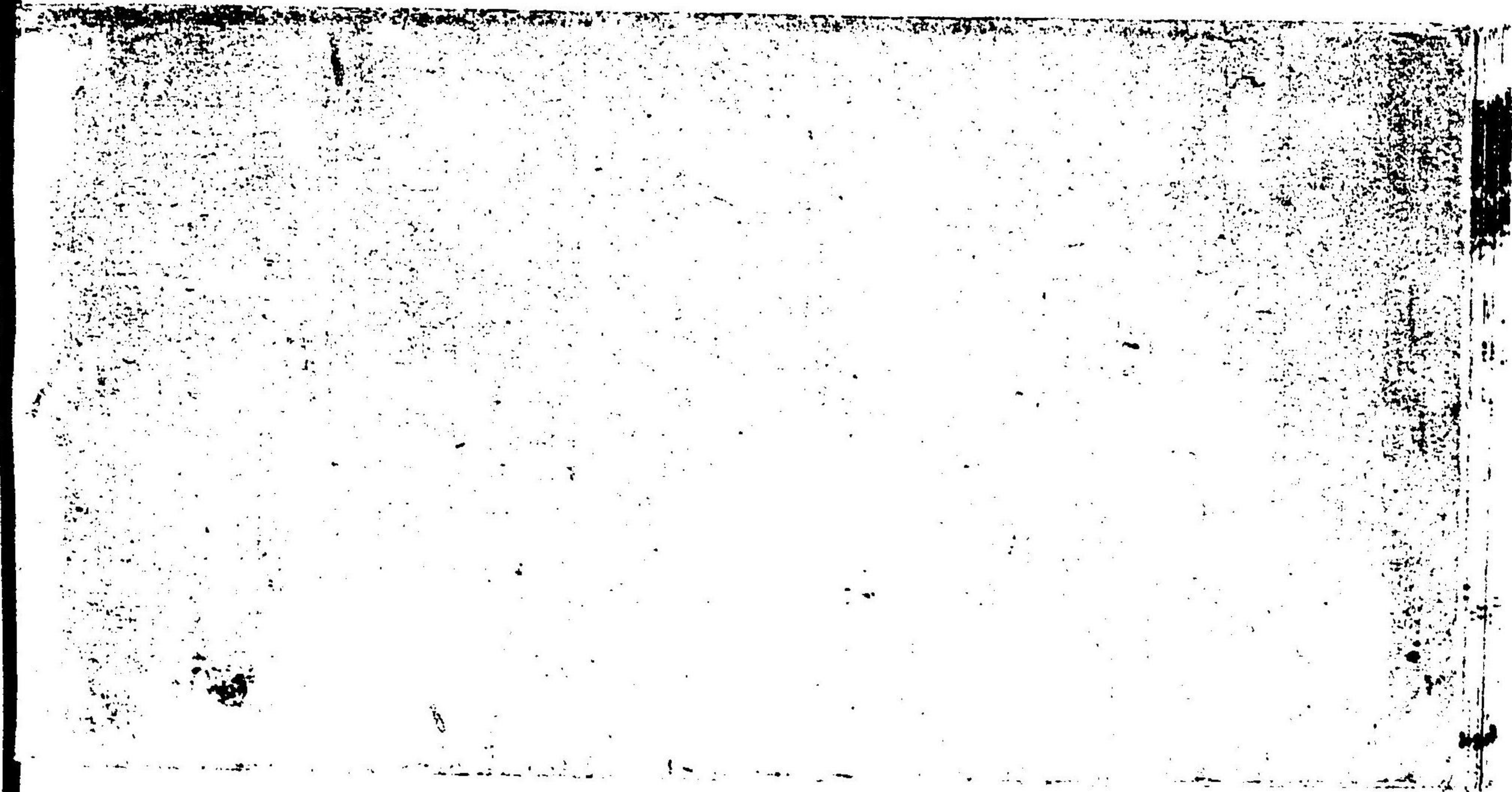
當時岡縣備前國
 岡山區五番町三百四
 十八番屋敷寄附

出版人 岡縣平民 武内弥三郎

備前國岡山區濱野
 三番十三番屋敷

出版人 岡縣平民 世良田益太郎

備前國岡山區紙屋
 百八十番屋敷



022861-000-2

特58-149

日本地誌略字引

佐久間 舜一郎/編

M12

ADB-0733



特58

149