

三宅彰纂輯

山縣地誌畧

完

松村氏藏板

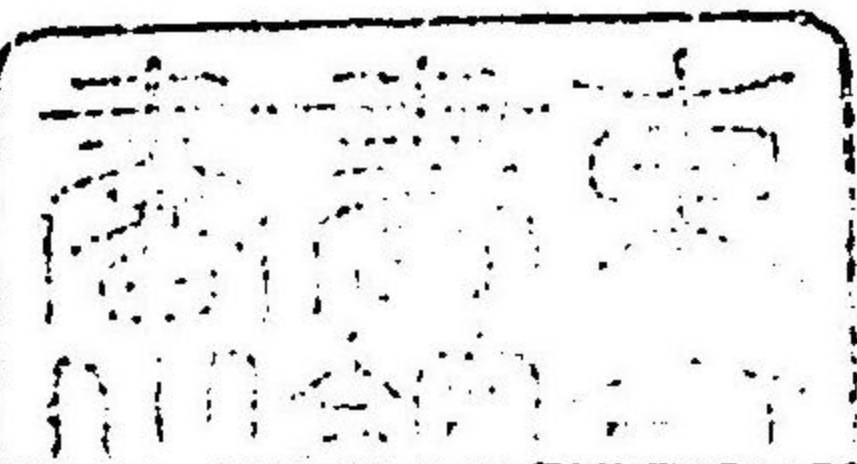
山縣地誌畧

廣島縣 三宅 彰 纂輯

總論

山縣郡ハ安藝國ノ一大郡ニシテ首府東京ヨリ西經七度十一分三十秒ヨリ起リ七度四十一分ニ至リ北緯三十四度二十九分ト三十四度四十八分四十九秒ノ間ニ位ス東西ノ長サ十三里南北約テ十里餘アリ西北ハ峻巒攢峰ヲ隔テ石見連リ東南ハ高田高宮佐伯ト犬牙相接ス地勢連山四境ヲ圍繞シ高聳ノ山岳其中ニ星散シ長流ノ河水東南ニ奔ル西北隅ハ曠原ニシテ

556
802



三宅彰纂輯

山縣地誌畧

完

松村氏藏板

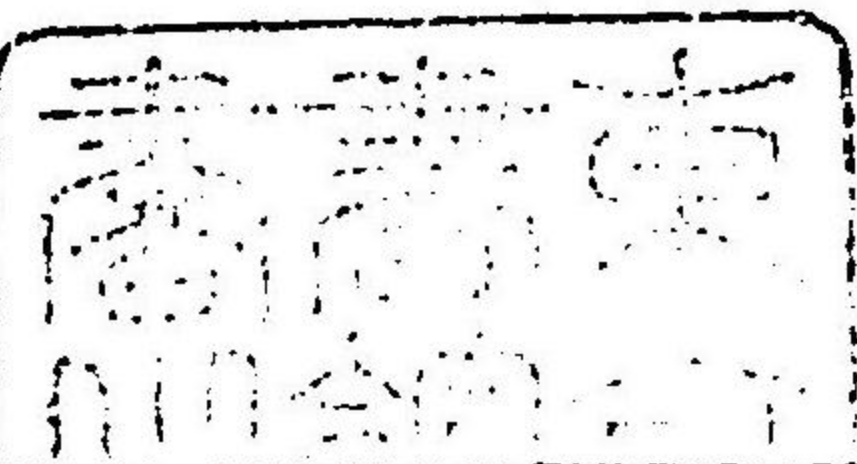
山縣地誌畧

廣島縣 三宅 彰 纂輯

總論

山縣郡ハ安藝國ノ一大郡ニシテ。首府東京ヨリ。西經七度十一分三十秒ヨリ起リ。七度四十一分ニ至リ。北緯三十四度二十九分ト。三十四度四十分八分四十九秒ノ間ニ位ス。東西ノ長サ。十三里。南北約テ十里餘アリ。西北ハ峻巒攢峰ヲ隔テ、石見連リ。東南ハ高田。高宮。佐伯ト犬牙相接ス。地勢連山四境ヲ圍繞シ。高聳ノ山岳其中ニ星散シ。長流ノ河水東南ニ奔ル西北隅ハ曠原ニシテ

556
802



高地ナリト雖。概ネ沼濕ニ屬シ。耕稼ニ適セス。氣候寒冷ニシテ。常ニ暴風多シ。冬月ニ至レハ積雪。耕ヲ填ソ。人馬ノ往來ヲ邊過ス。東南ニ至ルニ從ヒ。漸ク暄暖ニシテ。田園較闊ケタリ。全郡ヲ大別シテ。太田。中筋。口筋。奥山ノ四土トシ。又之ヲ小別シテ七十四村トス。其戸數一萬二千三百六十九。人口五萬四千九十九アリ。

太田七村
 穴 坪野 津浪 加計
 戸河内 上筒賀 中筒賀 上殿河内
 下殿河内 下筒賀

中筋八村
 都志見 西宗 中原 戸谷
 長笹 吉木 今吉田 阿阪
 口筋三十二村
 大塚 笹津 田原 大朝
 宮迫 岩戸 新莊 中山
 川戸 藏迫 舞綱 海應寺
 志路原 上石 下石 寺原
 有間 春木 川西 篠森
 川東 川井 壬生 古保利
 後有田 今田 本地 有田

石井谷

丁保余原

南方

木次

奥山二十四村

溝口

高野

移原

米澤

小原

大暮

才乙

細見

川小田

奥中原

南門原

大利原

草安

土橋

奥原

新屋形

荒神原

雲耕

宮地

政所

中祖

橋山

東八幡原

西八幡原

産物ハ。煙草。茶。漆。薪。材木。炭。柿。生糸。扱芋。山藪。砥石。石英。鑄物。鐵線。釘。疊表。紙。山葵。葎。推草。香草。鮎等ナリ。

太甲

西南ハ。石見。佐伯ニ接シ。東北ハ。奥山。中筋。及ヒ沼田ニ界ス。地勢曠漠ニシテ。山河ニ富ノリ。十方山ハ。西南隅ニ聳ユル高山ニシテ。其派延テ三方ニ分ル。西ニ赴ク者ハ。尾曾良寒。赤川ノ二山ナリ。北ニ赴ク者ハ。浦折。杻尾。津浪谷。代原。内黒。外黒。西平。東平。置ケ鳴ノ連山ナリ。東ニ奔ル者ハ。押ケ柴。立岩。奥ノ原。鷹巢。及猪股。正木。天井ノ諸山ニシテ。佐伯ノ境ヲ限レリ。深入。大帚。黒瀧ノ。三山ハ。北方ニ在リテ。奥山ノ疆域ニ綿亘ス。

中鞆峠ハ。東端ニ峙テル峻路ニシテ。莊内ヨリ廣島ニ出ル者。廣島ヨリ莊内ニ入ル者。皆道ヲ之ニ取ル。

太田川ハ。佐伯ヨリ來リ。紫木川ハ。奥山ヨリ來リ。二水相會シ。北流シテ加計ニ至リ。瀧山川ヲ併セ。南折曲流シテ。沼田ニ入ル。

西宗川。下川ハ。俱ニ中筋ヨリ來リ。南流シテ太田川ニ入ル。

寺領川。板谷川ハ。太田川ノ支流ニシテ。共ニ戸河内ノ内ニ在リ。

江ノ洲ハ。加計村ニアリテ。深遠ニシテ底ヲ見ス。

土人相傳ヘテ。素戔嗚尊斬ル所ノ。大蛇ノ出テシ處ト云フ。

龍頭瀧ハ。正木山ノ溪間ニアリテ。上下ニ分レ。國內有名ノ瀑布ナリ。巖石嵯峨トシテ。左右ニ峙テ。石南花累叢シテ。其間ニ横ハリ。花時ノ風景最美ナリ。

加計市ハ。瀧山川ト。下川ノ間ニアリテ。北方山ヲ負ヒ。南方一帶太田川ニ臨ミ。連橋櫛比。運輸便利ニシテ。人馬輻湊シ。郡内第一ノ市街ナリ。市ノ中央ニ。小渠ヲ穿テ。丁。瀧山ノニ水ヲ引キ。之ヲ汲ミテ飲料トフ。東南ニ埠頭アリ。舸舩數十艘ヲ泊ス。

其上流ニ永代橋ヲ架シ。人馬ノ往來ヲ通ス。是ヨ
リ北西ニ至ルニ從ヒ。郡役所。郵便局。小學校。警察
分署等アリ。警察分署ハ。明治十二年ノ新築ニシ
テ。規模孔ダ輪奐ナラスト雖。亦郡中ノ一小華署
ナリ。
戸河内ハ。郡内第一ノ大村ニシテ。幅員ノ廣キ
ヲ知ント。閩郡ノ四分ノ一ニ居ル。村内ニ小市アリ。
本郷ト唱フ。本郷ノ北ヲ太田川トス。近年市中ノ
有志者此川ノ巖礁ヲ鑿開シ。舸舩ノ往來ヲ通シ。
諸物ノ運搬ヲ便ニス。

中筋

東北ハ。口筋。奥山ニ接シ。西南ハ。太田。高田。高宮ニ
界スル一小彈丸ノ高地ナリ。地勢。高山四方ヲ擁
シ。中心較平行ナリ。龍頭山ハ。中原。西宗。都志見ニ
跨レル高山ニシテ。山勢東方ニ赴キ。掛山ニ連
ル。其南麓ニ瀑布アリ。龍頭龍ト稱ス。
岩倉山ハ。高ク正東ニ聳ヘ。口筋。及高宮ノ境ニ連
亘ス。頂嶺平原ニシテ凹凸ヲ見ス。晴日之ニ登レ
ハ。遙ニ近接ノ六國ヲ望ムヘシ。土人之ヲ六國山
ト云フ。
大丸見。大黒目ノ諸山。西南ニ羅列シテ。東北ノ地
勢ヲ睥睨セリ。

山縣地誌卷之五
五
鷯木峠ハ。西南ニ在リテ。加計ニ出ルノ峻路ナリ。
琴音。高佛。都志見ノ諸川。源ヲ西宗ノ山間ヨリ發
シ。南流シテ吉木ヲ過キ。一條ノ水トナリ太田ニ
入ル。之ヲ西宗川ト云フ。
作山川ハ。奥山ヨリ來リ。戸谷ヲ過キ。大小魚切ノ
ニ瀑布トナリ。南流シテ太田ニ入り。丁川トナル。
莊原。小戸谷ハ。俱ニ莊内ノ小市ニシテ。人家稠密。
商旅往來シ。郡中小繁華ノ地タリ。多ク酒類ヲ釀
造シ。處々ニ輸出ス。

口筋

東南ハ。高田。高宮ニ連リ。西ハ。奥山。中筋ニ接シ。北

ハ。山岳ヲ隔テ、石見ニ界ス。地勢。峻峰高嶺四境
ヲ擁シ。内地廣濶ニシテ。平坦ノ地多シ。
寒曳山ハ。北方ニ聳ユル高山ニシテ。山脈東北ニ
亘リテ。時雨。茅野。大塩ノ諸山ニ連ル。其西北ニ後
高原。三坂。大町。瀧ヶ谷。月谷ノ諸山アリテ。石見ノ
界界ヲナセリ。
鷹巢。海見寺。備前防。冠。明神原。海見。猿喰ノ諸山。南
頭ニ屹立シ。西方ヨリ來ル。猿。丸掛。推谷。三谷。栢野。
霧ヶ丁ノ山勢ヲ引キ。奥山。中筋。沼田。高宮。高田ノ
境ヲ限レリ。
日野山ハ。舞網。中山。新莊ニ跨レル高山ニシテ。山

中。白花八重ノ踞躅ヲ産ス。異種ニシテ愛スベシ。其西北ニ一小岳ニ大山アリ大ヲ加計山。小倉山ト云ヒ小ヲ淨専寺山ト云フ淨専寺ノ山中ニ。吉川興經ノ墳墓。及殉死ノ犬塚アリ。山縣川ハ。源ヲ後高原山ヨリ發シ。蜿蜒南流シテ壬生ニ至リ。志路原ヨリ出ル。志路原川ト相會シ。南方ヲ過キ。出原川ヲ併セ高田ニ入ル。大谷川ハ。奥山ノ大谷ヨリ發シ。田原川ハ。田原ノ山中ヨリ出テ。俱ニ東流シテ。大朝ニ至リ。一帶トナリ山縣川ニ入ル。川戶。岩戶ノ二川。源ヲ北方ノ溪澗ヨリ發シ。南流シテ山縣川ニ入ル。

冠川ハ。冠山ヨリ出テ。有田ヲ過キテ又打川ト合シ。志路原川ニ入ル。本地。中山新莊。大朝ノ四市ハ郡内ノ縣道ニシテ。雲石ニ至ルノ要路ナルヲ以テ。人馬常ニ往來シ。郡内小繁華ノ地ナリ。本地市ノ東北ヲ壬生市トス土地平ニシテ人煙稠ク。其繁華四市ハ冠タリ。天磐門神社ハ。岩戶ニ在リテ。全殿巖窟ニシテ。數丈ノ大磐其上ニ懸リ。無數ノ石其内ニ起伏シ。景莊内ノ奇觀ナリ。

奥山

西北ハ。岩見ニ接シ。東南ハ。口筈。中筈。及太田ニ界

ス。地勢高原ニシテ。丘陵處々ニ起伏シ。土脈概ネ
荒蕪ニ屬ス。

苅尾山ハ。橋山。東ハ。幡原。戸河内ニ跨リ。地平ヲ拔
ク事。大約一千二百九十六丈余。郡内第一ノ高山
ニシテ。晴日之ニ登レハ。遙ニ長門。伯耆。出雲ノ三
國ヲ望ムベシ。廣島。嚴島。倉橋島。能美島。及若見國
等ハ一目ノ下ニ在リ。西海ヲ航スル者。常ニ此山
ヲ以テ方位ノ正鵠トナスト云フ。

溝ヶ峠。柏原。雲月。冠。天狗石。阿佐。壘ノ諸山。高ク北
方ニ聳ヘ。山勢蜿蜒シテ東方ニ赴キ。石見ノ國疆
ヲ分限ス。

溝口川ハ。北方ノ山中ヨリ發シ。溝口ノ中央ヲ貫
キ。南流シテ中筋ニ入り。作山川トナル。

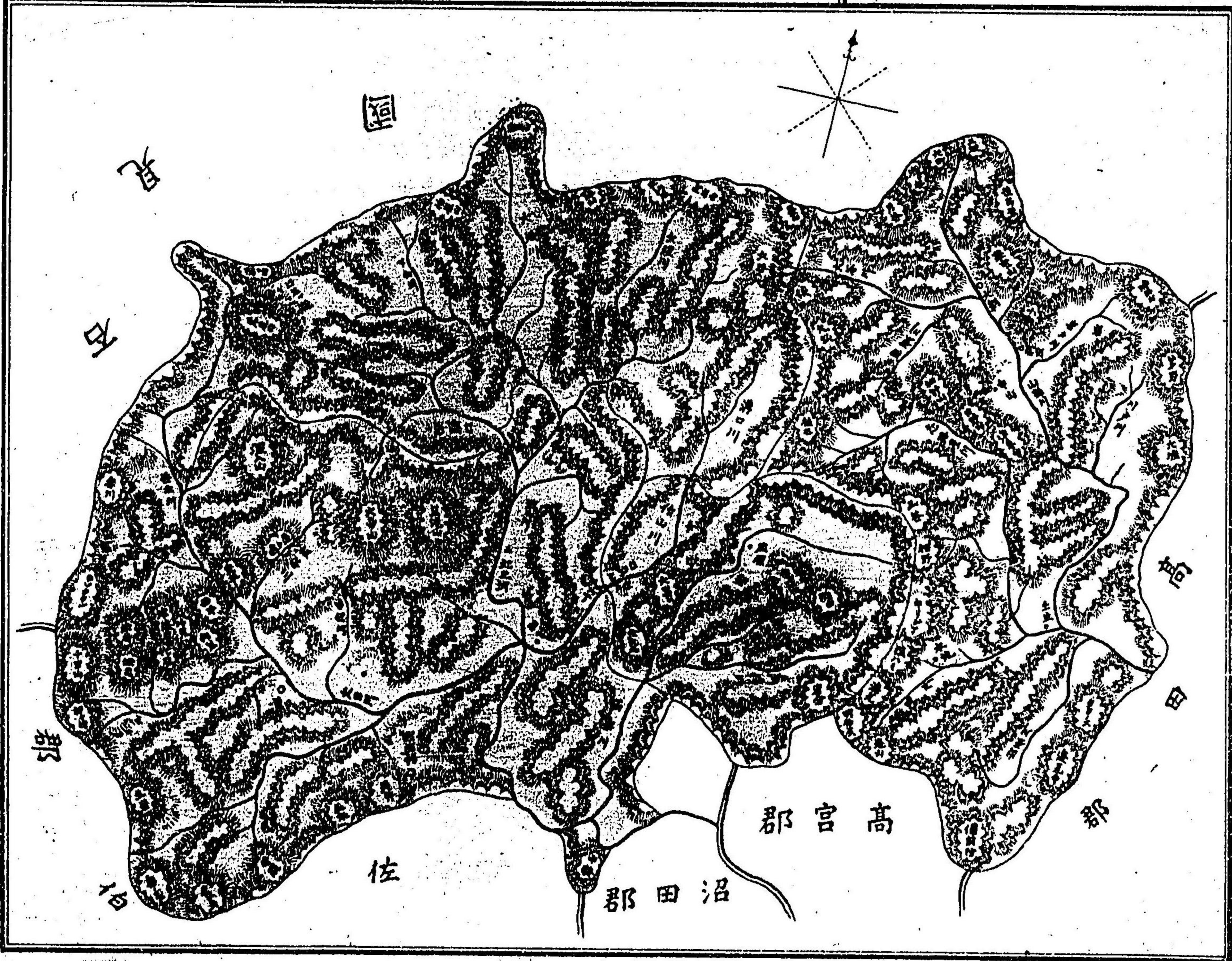
柴木川ハ。北方ノ溪澗ヨリ出テ。南流シテ兩ハ
幡原ヲ過キ。太田ニ入ル。

大渡川ハ。阿佐山ヨリ發シ。大泊川ハ。雲月山ヨリ
出テ。二流各南ニ奔リ。細見ニ至リ。相會シテ太田
ニ入ル。之ヲ瀧山川ト云フ。

下山川ハ。源ヲ石見ノ大佐山ヨリ發シ。南流シテ
荒神原ヲ過キ。橋山ニ來リ。鎧瀧トナリ。右折シテ
瀧山川ニ入ル。

莊内瀑布多シ。其尤有名ナルハ。東ハ幡原ノ三ツ

山縣郡之圖



山縣地誌畧終

瀧橋山ト。川小田ノ中間ニ在ル鎧瀧ナリ。
 兩八幡原ハ。荒漠ナル高原ニシテ。岡陵屢々ニ散
 在シ。田野開ケス。地質沾濕。氣候寒冷ニシテ風雨
 時ニ順ハス。最郡中ノ僻境ナリ。
 龜山八幡神社ハ。荒神原ニ在リ。莊内十八村官地、荒神原、
粟餅、中祖橋山、東八幡原、西八幡原、細見、川小田、
大和原、土橋、安乙、乙、中、原、南、門、原、折、屋、形、泉、原、ノ總社ナルヲ以テ。毎年
 例祭甚賑ハヘリ。

明治十三年一月十日御届

定價五錢

廣島縣士族

編輯人

三宅彰

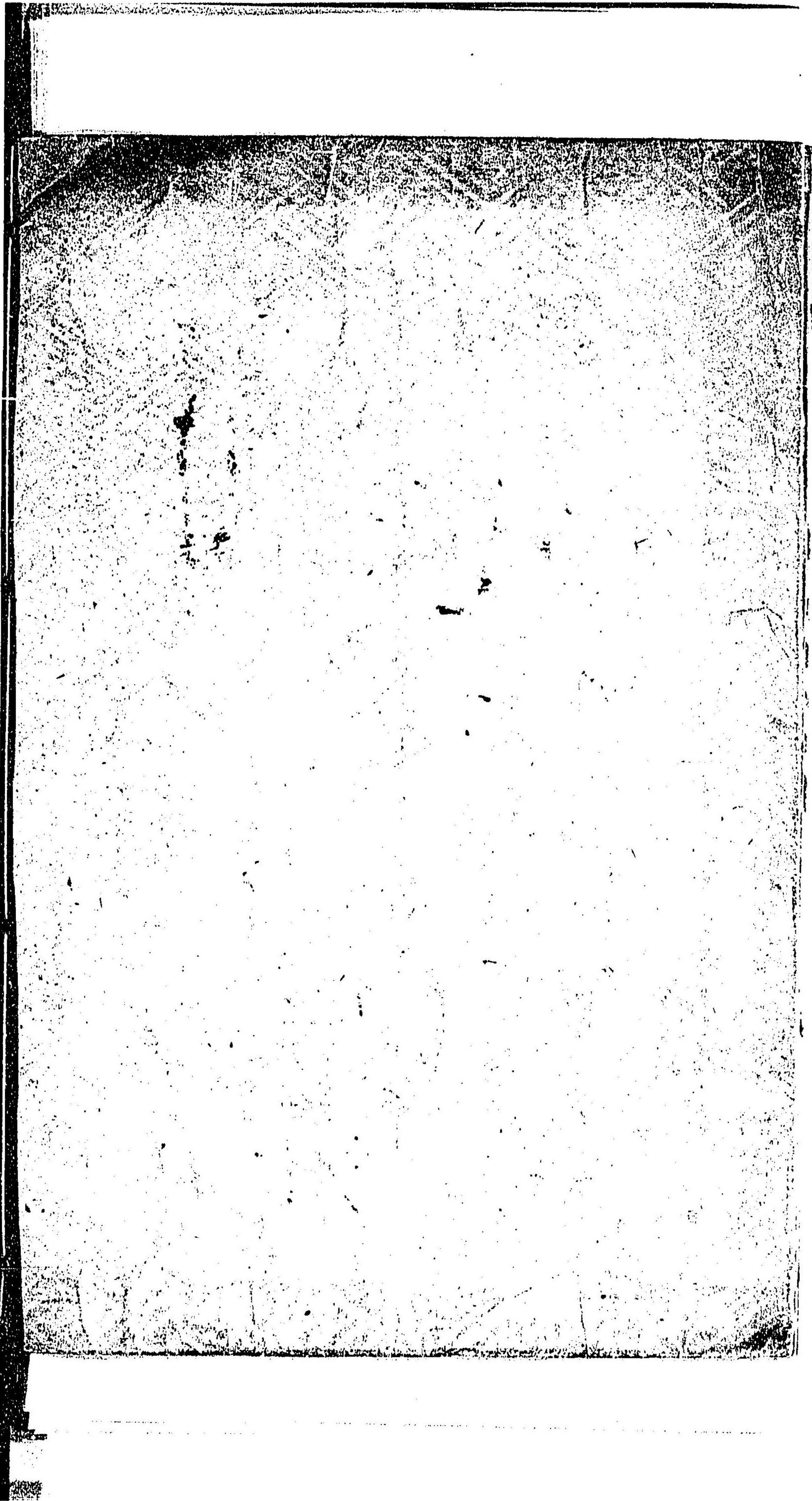
廣島區荳屋町
三百四十六番邸

同縣平民

出板人

松村善助

廣島區一丁目
二百七十三番邸



山県〔郡〕地誌略

館	書	館	籍	書	會	育	教	本	日	大
三	一	三	二	第	三	第	三	第	三	第
架	號	冊	號	架	號	冊	號	架	號	冊
三	一	三	二	第	三	第	三	第	三	第

特56

802

026003-000-2

特56-802

山県〔郡〕地誌略

三宅 彰/編

M13

ADC-3638

