

東京府報告例

明治三十三年十月四日
東京府警視廳
公報第貳百七拾號附錄
明治三十三年東京府訓令第四十三號別冊

031332-000-4

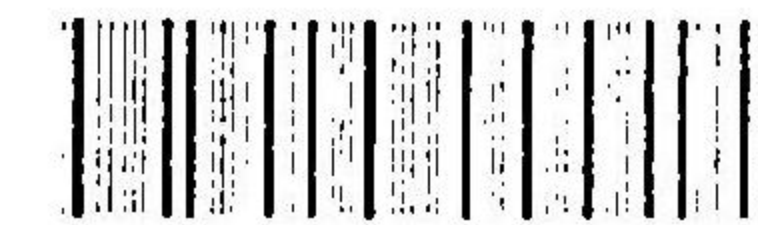
CZ-1113-37-012

東京府報告例

東京府

M33?

BBD-0522



特28
827

C2
1113
37-012

東京府報告例

汎則

第一條 島廳郡役所、市役所、區役所、島役所、町村役場其ノ他ヨ
リ當廳ニ報告スヘキ事項ノ書例、様式及發送時期ハ本例ニ

依ルベシ
第二條 月報、半年報、年報、期報ニシテ報告スヘキ事項ナキト

第三條 各指定ノ時期迄ニ其ノ旨ヲ報告スヘシ
報告ヲ分テ日報、月報、半年報、年報及期報ノ五種トス

第四條 日報ハ事實ノ起リタル即時、即日若ハ指定ノ期限内ニ
報告スルモノトス

第五條 月報ハ一ヶ月間ノ事項ヲ指定ノ期限内ニ報告スルモ
ノトス

第六條 半年報ハ半ケ年間ノ事項ヲ指定ノ期限内ニ報告スル
モノトス但シ會計年度ニ係ルモノハ其ノ年度ニ據ル



四 年報ハ一ケ年間ノ事項ヲ指定ノ期限内ニ報告スルモ
 ノトス但シ會計年度ニ係ルモノハ其ノ年度ニ據ル
 五 期報ハ一週間若ハ數週間數日間數月間又ハ數年間ノ
 事項ヲ指定ノ期限内ニ報告スルモノトス
 第四條 區長ヨリ報告スルモノハ市長ヲ經由スヘシ但シ直
 接區長ニ依任シタル事項ハ此ノ限ニアラス
 町村長名主若ハ一式引受人ヨリ報告スルモノハ郡長島司
 若ハ地役人(利島ヲ除ク)ヲ經由スヘシ
 第五條 報告書ハ別紙様式ノ野紙ヲ用ユヘシ但シ表式ニ係
 ルモノハ便宜美濃判白紙簿記製表式ニ係ルモノハ洋紙ヲ
 用フルコトヲ得
 報告書又ハ諸表ハ一事件若ハ一表毎ニ紙頁ヲ改メ且編綴
 ノ爲其ノ四隅ニ餘白ヲ存スヘシ
 第六條 報告書ハ添書ヲ要セス紙末ニ年月日宛名ヲ記シ報

告者署名捺印スヘシ但シ全一令達ニ依リ全一時期ニ報告
 スヘキ數事件若ハ數表ハ之ヲ聯綴シ年月日宛名署名捺印
 ハ其ノ末紙ニ於テスルモ妨ケナシ
 第七條 諸表ニ記載スル數字ハ〇、一、二、三、四、五、六、七、八、九ノ數
 字ヲ用ヒ零壹貳參拾百千萬等ノ文字ヲ用ユヘカラス
 第八條 數位ハ金ハ厘ニ度ハ分ニ量ハ勺ニ衡ハ斤ハ匁ニ坪ハ
 才ニ反別ハ步ニ里程ハ間ニ哩程ハ節ニ止メ一位ニ坪付シ
 其ノ傍ヲニ圓丈石斤ハ和英ノ區別ヲ明示スヘシ坪町里
 哩等ノ文字ヲ記載スヘシ但シ表式中特ニ數位ヲ示セルモ
 ノハ此ノ限ニアラス
 第九條 報告事項ニシテ前年ニ比シ著シキ増減變更等アル
 モノハ其ノ事由若ハ事由ト認ムヘキ原因ヲ備考トシテ詳
 記スルヲ要ス
 第十條 諸表中或ル事項ナキトキト雖モ之ヲ略スルコトヲ

得ス若記載スヘキ事項ナキトキ又ハ數字ノ記載スヘキモノナキトキハ其ノ欄ニ縦線ヲ付シ落記ニアラサルコトヲ明カニスヘシ

第十一條 報告様式ノ本例ニ掲ケサルモノハ各其ノ法令ニ定ムル所ニ據ルヘシ

第十二條 小笠原島及伊豆七島ニ於ケル本府統計書材料諸表ハ本例ニ定ムルモノ、外當分ノ内從前ノ例ニ依ル

第十三條 管内ノ景況報告書ニハ一年間ニ於ケル事務ノ消長、事業ノ興廢、前年トノ比較將來施設上ノ意見等ヲ詳記スヘシ

第十四條 報告中人事ニ關スル事項ニシテ外國人ニ係ルモノハ本例ノ様式ニ據リ別ニ調査シ各其ノ表ニ添附スヘシ

報	告	類	目	様式番號	令 達 等	發 送 時 期	報 告 者
衆議院議員選舉投票所指定					二十五年一月 府訓令第一號 第二條	告示ノ即日	管投票所 理者
衆議院議員當選人氏名及投票數					衆議院議員選 舉法第五九條	即 時	選 舉 長
衆議院議員當選者納稅額住所族籍 職業位階勳等生年月日履歷等			様式第一		二十五年一月 府訓令第一號 第三〇條	選舉法第五九 條届出ノ日ヨ リ三日以内	選 舉 長
衆議院議員選舉ニ關スル直接國稅 納稅者人員族稱別人員投票數等			様式第二		全前第三一 條	選舉了後十 日以内	選 舉 長
府會議員選舉會場及投票所					三十二年八月 府訓令第三一 號	決 定 ノ 時 々	郡、區
府會議員當選者住所氏名(選舉錄 ノ寫添付)					府縣制第三一 條	即 日	郡、區
府會議員選舉被選舉調			様式第三			每選舉后十五 日以内	郡、區
府縣制第十二條第一項ノ決定(決 定書添付)					三十二年八月 府訓令第三一 號	決 定 ノ 時 々	郡、區

席	席	席	席	席	席	統	席	席
郡會議員ノ選舉	郡會議員ノ當選	郡會議員選舉被選舉調	郡名譽職參事會員及補充員ノ當選 並其ノ異動	郡參事會員ヲ補闕シタル補充員氏名	郡會ノ招集	郡會ノ停會	郡會ノ閉會 <small>(議了セシ事件名並急務ヲ要スル事件ノ有無及其ノ件名列記)</small>	郡會ノ議事ノ概況
		様式第四						
告示ノ即日	告示ノ即日	毎選舉後十五日以内	即日	即日	告示ノ即日	即日	閉會後五日以内	
郡	郡	郡	郡	郡	郡	郡	郡	郡

六

席	席	席	席	席	席	席	席	席	席
郡參事會ニ於テ行ヒタル出納検査ノ成蹟	郡出納吏ノ任免	郡委員ノ選任、辭任、退任、解任、死亡及擔當事項	郡制第六十八條一項ニ依リ町村吏員ニ補助執行セシメ又ハ委任シタル事項	郡長ノ意見ニ依リ郡會若ハ郡參事會ノ議決若ハ選舉ノ取消又ハ再議ノ事項及理由	郡制第七十三條ニヨリ郡長ニ於テ專決處分セシ事項	郡制第七十四條ニ依ル郡參事會ノ議決	郡ノ事務ニ係ル處務規程	郡有財産及營造物管理方法	郡ニ於ケル一時ノ借入金(借入年月日、金額、利率)
即日	即日	即日	即日	即日	即日	即日	即日	即日	即日
郡	郡	郡	郡	郡	郡	郡	郡	郡	郡

七

席	席	席	席	席	席	席	席	席	席	席
市ノ規定ニシテ監督官廳ノ認可ヲ要セサルモノ	市ノ臨時又ハ常設委員ノ設廢	區長ノ選任及其ノ異動	市長助役及收入役ノ異動	市參事會ノ爲シタル懲戒處分	市會及區會ノ議決ノ際本並議員ノ動議ニ依リ議案外ニ涉リテ議決シタルコトアルトキ其ノ顛末	市參事會市長又ハ區長ノ意見ニ依リ市會市參事會又ハ區會ノ議決ノ執行ヲ停止シタルトキ其ノ顛末	市長市參事會及市收入役ヨリ區長ニ委任シタル事務	市長ヨリ市參事會員ニ分掌セシメタル事務	市會及區會ノ景况	
									樣式第五	
即日	即日	即日	即日	即日	即日	即日	即日	即日	以內	每閉會後五日
市	市	市	市	市	市	市	市	市	市	市

席	席	席	席	席	席	席	席	席	席	席
區會議長ノ異動	市會議長並代理者ノ異動	市會議員市參事會員及區會議員ノ當選並其ノ異動	町村制ニ依ル郡參事會ノ代議事項	町村制第百二十二條ニ依ル處分ノ概要	郡制ニ依ル郡參事會ノ決定又ハ裁決	町村制、水利組合條例ニ依ル郡長又ハ郡參事會ノ裁決原本	郡令ヲ發シタルトキ(全文)	郡ノ歳入出追加及更正豫算	報告	類目
									樣式番號	令達等
即日	即日	即日	即日	即日	即日	即日	即日	即日	以內	報告ヲ受クタル日ヨリ七日
市	市	市	郡	郡	郡	郡	郡	郡	郡	郡

官	官	庶	庶	庶	庶	庶	庶	庶	庶
郡長、島司公私旅行發着	郡役所、島廳官印調製及變更	島役所書役ノ進退	島寄合ニ於テ議決シタル事件	名主一式引受人以下へ認許ヲ與ヘタル事件及伺ニ對スル指令	島廳令ヲ發シタルトキ(全文)	島內ヘノ告示及村役場等ヘノ訓示(全文)	島役所處務規定	市又町村ニ於ケル一時ノ借入金並三年以内ノ公債	報 告 類 目
								様式第八ノ一、二、三、四	様式番號
								二十九年十一月三號	令 達 等
日	日	日	日	日	日	日	日	日	發 送 時 期
島、郡	島、郡	島	島	島	島	島	島	郡、市	報 告 者

一一一

官	官	統	庶	庶	庶	庶	庶	庶	庶
郡役所、島廳判任官歸省養病許可 更及死亡等	統計主任ノ變更	暴風雨被害取調	暴風雨其ノ他罹災救助戸數人員金額等取調	郡區町村ノ全部又ハ一部ニ亘ル非常ノ災害若ハ多數ノ人民同一ノ災害ニ罹リ救助ヲ要スルトキノ概況	全前被害事項	全前避難所ノ開設、禁出ノ給與ヲ爲シタルトキ(見込日數等附記)	罹災者救助費目毎ニ區別シタル計算書(物品交付簿、傷病治療簿添付)	府稅取締規則第二十五條ニ該當スル營業者ノ營業稅額	議
		様式第九	様式第一〇				様式第一一ノ一、二、三、四、五、六		議
		即	即	即	即	即	即	即	議
日	日	日	日	日	日	日	日	日	議
島、郡	島、郡	島、郡、市、區	島、郡、區	島、郡、區	郡、區	郡、區	郡、區	郡、區、町村	議

一一三

地		農	衛	恤	恤	兵	衛	衛
報	告	類	目	月	報			
稅外諸收入額調定	様式第一八ノ一、二	令達等	三十二年三月三十一日府令第三〇號	翌月十日	收入命令ノ委任等	傳染病院隔離病舎ノ開始及閉鎖	傳染病豫防幻燈會(講話會狀況)	新ニ構造シ若ハ買入タル船表(附録第六號乃至第八號)
								乘見迷兒アリタルトキ及恤救規則ニ依リ救助米ヲ受クルモノ並藥見迷兒ノ死亡轉居其ノ他ノ異動
								行旅病人行旅死亡人及全伴者救護並取扱ノ顛末
								上水ノ水質試驗成績
								害蟲發生

衛	衛	衛	衛	衛	衛	衛	學	學
報	告	類	目	様式番號	令達等	發送時期	報告者	
傳染病院(隔離病舎)新築(改造、増築)表	様式第一六					落成后七日以内	市、町村	傳染病院(隔離病舎)新築(改造、増築)表
區町村清潔方法施行表	様式第一五ノ一、二					施行後七日以内	市、町村	區町村清潔方法施行表
傳染病患者轉歸	様式第一四					轉歸ノ都度	島、市、町村	傳染病患者轉歸
傳染病患者調	様式第一三					患者發生ノ都度	島、市、町村	傳染病患者調
衛生組合設置						認可ノ即日	區、町村	衛生組合設置
傳染病豫防委員ノ設置及解除						即日	市、町村	傳染病豫防委員ノ設置及解除
傳染病院患者日表	様式第一二					翌日	府立病院	傳染病院患者日表
有租地ヲ公立學校敷地ト爲シタルトキ及變更シタルトキ						即日	島、郡、市、區、町村	有租地ヲ公立學校敷地ト爲シタルトキ及變更シタルトキ
府立學校校長專行事件						即日	府立學校	府立學校校長專行事件

地	地	國	地	地	地	地	地	地	地
報 告 類 目	樣式番號	令 達 等	發 送 時 期	報 告 者	稅外諸收入額	樣式第一九〇 一、二、三	府令第三十三年三月 第二十一條	翌月五日	府出納吏
每月支拂計算書	樣式第二〇	府令第三十三年三月 第三十四條	翌月五日	府出納吏	徵收額	府令第三十三年五月 第四條	翌月五日	島、郡	
府稅調定額	樣式第二一	府令第三十三年三月 第九條	翌月七日	郡、區	府稅收入額	府令第三十三年三月 第九條	翌月七日	郡、區	
府稅ノ賦課ヲ受クル營業者並物件 ノ鑑札遺失又ハ携帶ノ儲居所不明 トナラタル者ノ鑑札ニ記載ノ事項	樣式第二二、 二	府令第三十三年三月 第九條	翌月七日	郡、區	結婚、離婚、配偶及出產數	樣式第二四	翌月十日	島、郡、區	
死亡者病名、職業、年齡等	樣式第二三		翌月十五日	島、郡、市	神職死亡	樣式第二五	翌月十日	郡、區	

兵	兵	社	統	統	統	統	統	
報 告 類 目	樣式番號	令 達 等	發 送 時 期	報 告 者	陸海軍兵員	樣式第二六	其ノ年七月十日 翌年一月十日	郡、區
全	樣式第二六	通達 第一四三號 三十五年三月 一發第七〇二 號通達	七月十日	小笠原島、 大島、八	境內地一時使用	樣式第二七	八月末日	郡、區
報 告 類 目	樣式番號	令 達 等	發 送 時 期	報 告 者	直接國稅納稅者人員	樣式第二八	翌年二月末日	島、郡、區
府會議員選舉被選舉權有無人員調	樣式第二九		翌年二月末日	郡、區	郡會議員選舉被選舉權有無人員調	樣式第三〇	翌年二月末日	郡

統	統	統	統	統	統	統	統	統	統
報	告	類	目	樣式番號	令達等	發送時期	報告者		
郡會及郡參事會	郡ノ歳入出豫算	郡ノ歳入出決算(郡參事會意見添付)	郡役所職員	樣式第三一	三十二年四月 內務省令第六號	翌年二月末日 每年四月三十日	郡		
郡有財產表			郡役所職員	樣式第三二		翌年一月三十日	郡		
管内ノ景况	行政(行政監督、財政、陸員、選舉、社會、宗敎、教育、衛生、勸業、農、林、土木、水道、市區改正事業、兵)ノ他必要ノ事項ノ梗概		市會	樣式第三三	三十二年七月 府訓令第二四號	翌年三月三十一日	郡、市、區		
市會議員選舉調			市會議員選舉調	樣式第三四		翌年二月末日	區		
市會議員及選舉人調			市會議員及選舉人調	樣式第三五		翌年一月三十一日	區		

統	統	統	統	統	統	統	統	統	統
市區歳入出豫算(二通)	市區歳入出決算	市公債	區會議員選舉調	區會議員調	市區有財產明細表並事務報告謄本(二通)	市區及市立學校基本財産調	市役所職員	區役所職員	市區改正事業(一)(二)(三)
樣式第三六	樣式第三七	樣式第三八	樣式第三九	樣式第四〇	樣式第四一	樣式第四二	樣式第四三	樣式第四四	樣式第四五
每年四月三十日	翌年度八月三十一日	翌年二月末日	翌年二月末日	翌年二月末日	翌年四月三十日	翌年度四月三十日	翌年一月三十一日	翌年一月三十一日	翌年度七月三十一日
市	市	市	區	區	市、區	市	市	市	市

統	統	統	統	統	統	統	統
水道(一)(二)(三)(四)	町村會議員選舉調	町村會議員及選舉人調	組合會議員及選舉人調	町村歲入出豫算	町村歲入出決算	町村有財産明細表	町村及町村立學校基本財産調
様式第四四、 一、二、三、四、	様式第四五	様式第四六	様式第四七	様式第四八、 一、二	様式第四八、 一、二	様式第四九、 一、二	様式第五〇
二十一年九月府訓 令第一八號、三十 七年五月一發第三 十七號通牒							
二十一年二月 末日	翌年二月末日	翌年一月三十 日	翌年一月三十 日	翌年四月三十 日	翌年度八月三 十一日	翌年五月三十 日	翌年度四月三 十日
市	郡	郡	郡	郡	郡	郡	郡

統	統	統	統	統	統	統	統	統
水利組合歲入出豫算	水利組合歲入出決算	島費村費ノ歲入出豫算	島費村費ノ歲入出決算	島内ノ景况 <small>(島内ノ一般ノ事務、島村總代 選舉、島村聯合會、教育、 衛生、勸業、兵事、土木、其 他必要ノ認ムル事項ノ概)</small>	島役所ニ於テ執行シタル事務	島廳職員	島吏員	府内ノ賦課ヲ受ヘキ營業及物件 ノ種類員數並建物箇數調
						様式第五一	様式第五二	様式第五三
二十一年四月 府訓令第二六 號	二十三年八月 府訓令第二六 號	二十三年八月 府訓令第二六 號	二十三年八月 府訓令第二六 號	二十三年八月 府訓令第二六 號	二十三年八月 府訓令第二六 號	二十三年三月府訓 令第一二號第三四	二十三年三月府訓 令第一二號第三四	二十三年三月府訓 令第一二號第三六
二十一年四月三十 日	二十一年八月三 十一日	二十一年八月三 十一日	二十一年八月三 十一日	二十一年八月三 十一日	二十一年八月三 十一日	二十一年一月三十 日	二十一年一月三十 日	二十一年五月三十 日
管理者	管理者	島	島	島	島	島	島	郡、區

報 告 類 目	樣 式 番 號	令 達 等	發 送 時 期	報 告 者
郡役所備品ノ異動	樣式第五五	二十四年五月府訓令第三一號	異動ノ時々	郡
郡役所其ノ他各廳支出豫算ニ對シ月額支拂豫算	樣式第五六	三十三年三月府令第四一號第三條	年度開始前十日	郡役所其ノ他各廳
毎年度徵稅皆濟表	樣式第五七	三十三年三月府令第四二號第二〇條	毎年度八月十五日	郡、區
毎年度稅外諸收入調定計算書	樣式第五八	三十三年五月府訓令第三二號第八條	翌年度八月十五日	收入命令ノ委任ヲ受ケタル官吏等
現金出納計算書		三十三年五月府訓令第三三號第八條	毎年度經過後一ヶ月以内	分任收入官吏
府稅滯納處分	樣式第五九	三十一年五月府訓令第三三號	翌年度八月十五日	郡、區
歲入徵收額計算書		三十三年五月府訓令第三三號第五條	翌年度八月五日	島、郡
歲出概算書		二十七年九月七號	前々年度二月二十日	島
豫算現額計算書	樣式第六〇	二十六年四月三號	翌年度六月十五日	島
經費決算額	樣式第六一	二十六年四月三號	翌年度六月十五日	島

報 告 類 目	樣 式 番 號	令 達 等	發 送 時 期	報 告 者
戰時餘入ヲ以テ代フヘカラサル者ノ人名		三十三年五月府訓令第三一號	十月二十日	島、郡、區
陸軍六週間現役兵ニ服スヘキ豫定人員調		卅二年五月府訓令第一八號	一月十五日	島、郡、區
陸軍六週間現役兵名簿		三十三年五月府訓令第一八號	四月十日	島、郡、區
國民兵人員表及退役將校名簿	樣式第六二	陸軍省令第二九號	十一月三十日	島、郡、區
徵兵表 其ノ一、其ノ二	樣式第六三	三十三年五月府訓令第一八號	十月三十日	小笠原島、大島、八丈島、郡、區
徵發物件表(第一號乃至第八號)	樣式第六四	三十三年五月府訓令第三三號	第一號及第二號ハ三年目ノ二月十五日、第三號乃至第八號ハ毎年度八月十五日	島、郡、區
徵發物件表(家屋、人口、職業、建物、船舶等)	樣式第六五	十五年十二月十六號	三年目ノ二月二十五日	島、郡、區
學事年報取調條項并諸表	樣式第六六	二十八年十二月三十一號	曆年調ハ翌年二月十五日、合計年度調ハ翌年度六月三十日	島、郡、市、區
府立學校學事年報	樣式第六七	二十九年一月府訓令第五號	全	府立學校
府立學校毎學年功程申報	一乃至二三	三十二年一月府訓令第二號	四月三十日	府立學校

衛	衛	衛	衛	衛	衛	衛	衛	衛	庶
衛生組合ニ關スル狀況	豫防消毒器具藥品表	病死体患部解剖願許可事項	種痘明細表	府立病院入院新患者年齡調	府立病院入院新患者	府立病院入院患者	府立病院患者治療ニ係ル成績	漂流物及沈没品件數表	報 告 類 目
	樣式第七四	樣式第七三	樣式第七二	樣式第七一	樣式第七〇	樣式第六九		樣式第六八ノ 一、二	樣式番號
三十二年二月 府令第一六號								三十二年十一月 府訓令第四 一號第一六條	令 達 等
翌年一月三十 日	每年三月十日	翌年一月十日	翌年二月末日	翌年一月三十 日	翌年一月三十 日	翌年一月三十 日	翌年六月三十 日	翌年四月三十 日	發 送 時 期
村、島、區、町	郡	郡、區	島、郡、區	府立病院	府立病院	府立病院	府立病院	市、町、村	報 告 者

農	農	農	土	土	社	社	社	衛	衛
種牡牛頭數表	獸醫蹄鐵工現在調	公有社寺私有林面積	河川(海岸)水害表	土木工費總計表、全市區改正費表	社寺佛堂所有ノ境外山林雜木伐採處分	府社以下神社并寺院佛堂境内枯損木竹伐採處分	郷社以下神社及寺院佛堂修繕	賣藥請賣行商鑑札受拂表	賣藥請賣行商鑑札人員表
樣式第八四ノ 一、二	樣式第八三ノ 一、二	樣式第八二	樣式第八一	樣式第八〇ノ 一、二	樣式第七九	樣式第七八	樣式第七七	樣式第七六	樣式第七五
十九年一月甲 第一二號布達	廿六年五月府 訓令第一七號			二十六年六月府訓 令第三〇號 三十二年十月府訓 令甲第六一號	三十一年十月 府令第八號	三十一年十月 府令第八號	三十一年十月 府令第八號		
翌年一月三十 日	翌年一月二十 五日	翌年二月末日	翌年三月十五 日	翌年度八月三 十一日	翌年二月二十 日	翌年二月二十 日	翌年二月二十 日	翌年四月十五 日	翌年一月三十 日
郡、區	郡、區	郡、區	郡	郡、市	郡、區	郡、區	郡、區	郡、區	郡、區

農	農	農	農	農	農	農	農	農	農
麥	米	漆汁	砂糖	茶	食用及特用農產物	屠畜	羊豚	牛馬	報告類目
樣式第九三	樣式第九二	樣式第九一	樣式第九〇	樣式第八九	樣式第八八	樣式第八七	樣式第八六	樣式第八五	樣式番號
									令達等
七月三十一日	十二月三十一日	翌年二月末日	翌年二月末日	翌年二月末日	翌年一月三十日	翌年二月末日	翌年二月末日	翌年二月末日	發送時期
島、郡、區	島、郡、區	島、郡、區	島、郡、區	島、郡、區	島、郡、區	島、郡、區	島、郡、區	島、郡、區	報告者

農	農	農	農	農	農	農	農	農	農
工產物雜類	陶磁器	輸出重要品要覽材料取調	綿糸紡績	織物	蠶種檢查手數料徵收	蠶糸類及其綿蠶種	森林伐採	森林植栽	桑畑及茶畑反別
樣式第一〇二	樣式第一〇一		樣式第一〇〇	樣式第九九	樣式第九八	樣式第九七	樣式第九六、 一、二	樣式九五	樣式第九四
		二十八 年四月 內三 甲第一 九 六號 照會			三十三年 一月 府訓令 第一號				
翌年三月三十日	翌年三月三十日	翌年三月十五日	翌年三月三十日	翌年二月末日	一月三十一日	一月三十一日	翌年三月三十日	翌年三月三十日	七月三十一日
島、郡、區	島、郡、區	郡、區	島、郡、區	島、郡、區	郡	島、郡、區	島、郡、區	島、郡、區	島、郡、區

農	農	農	農	農	農	農	農	農					
報告類目	株式番號	令達等	發送時期	報告者	會社票	工場票	石炭消費高調	他人ノ掘採セル礦物又ハ沙礦ヲ買入製練シタルモノ	水産製造物	鹽	水産養殖	綠蠅龜捕獲人名	雜穀漁船
様式第一〇三	様式第一〇四	二十七年内三甲第四八〇號照會	翌年二月末日	島、郡、區	様式第一〇五	様式第一〇六	三十三年二月府訓令第五號	様式第一〇七	様式第一〇八	様式第一〇九	三十一三月府訓令第三號	様式第一一〇	様式第一一一
島、郡、區	島、郡、區	島、郡、區	島、郡、區	島、郡、區	島、郡、區	島、郡、區	島、郡、區	島、郡、區	島、郡、區	島、郡、區	島、郡、區	島、郡、區	島、郡、區

農	農	農	農	農	農	農	農	農	農
漁船	漁獲物	北海道移住民漁車漁船賃割引受拂表	第一號、本籍人口族稱別及乘見(每五年調)	第二號、本籍有配偶者無配偶者生年別(每五年調)	第三號、市町村村出入口及現住戶數(每五年調)	第四號、就除籍國籍得喪失踪等	本籍人員族稱別及乘見	出入寄留人員及住現戶數	本籍者ニシテ他へ出タル人員
様式第一一一	様式第一一二	様式第一一三	様式第一一四	様式第一一五	様式第一一六	様式第一一七	様式第一一八	様式第一一九	様式第一二〇
翌年二月末日	翌年二月末日	三十一二月府訓令甲第九號	三十一一月内府訓令第一號(甲)第十條	全	全	全	全	全	全
島、郡、區	島、郡、區	島、郡、區	島、郡、區、町	島、郡、區、町	島、郡、區、町	島、郡、區、町	島、郡、區	島、郡、區	島、郡、區

統	統	統	統	統	統	統	統	統	統
轉籍者人員	道路	道路ノ修繕坪數及修繕費	道路ノ新設	道路ノ廢止	堤防ノ新築及修繕	溝渠 (一)、(二)	橋梁 (一)、(二)	橋梁ノ新架及修繕 (一)、(二)	報告類別目
様式第一二二一 ノ一(郡)二 (區)	様式第一二二二	様式第一二三三	様式第一二三四	様式第一二四五	様式第一二五六	様式第一二六七 ノ一、二	様式第一二七八 ノ一、二	様式第一二八九 ノ一、二	様式番號
									令達等
翌年二月末日	翌年二月末日	翌年度七月三十一日	翌年度七月三十一日	翌年度七月三十一日	翌年度七月三十一日	翌年度七月三十一日	翌年二月末日	翌年度七月三十一日	發送時期
郡、區	市	郡、市	郡、市	郡、市	郡、市	市	郡、市	郡、市	報告者

統	統	統	統	統	統	統	統	統	統
用惡水	建物	小船	慈惠ノ義捐	商業 (每三年調)	工業 (每三年調)	庶業 (每三年調)	農業	漁業	市立養育院諸表
様式第一三〇	様式第一三一	様式第一三二	様式第一三三	様式第一三四	様式第一三五	様式第一三六	様式第一三七 一、二	様式第一三八	様式第一三九、 一、二、三、四、五、 六、七
翌年度七月三十一日	翌年二月末日	翌年五月十日	翌年二月末日	三十三年十二月末 日調ヲ第一回トシ 毎次翌年三月三十 日	全 前	全 前	翌年三月三十日	翌年三月三十日	翌年二月末日
郡	郡、區	郡、區	郡、區	郡、區	郡、區	郡、區	郡、區	郡、區	市

期報

官	統	恩	學	衛	農	農	農	農
島廳雇員以下現員現給表	人口統計材料統計小票	生存者恩給證書檢閱濟報告表	府立學校職員出勤欠勤日數及生徒増減并教員受持學科每週教授時數及學級別生徒現員表	春秋期種痘施行表	米作開花ノ景况	米作(麥作)成熟景况	蠶兒揃立ヨリ三齡ニ至ル景况	
様式第一四〇		様式第一四一		様式第一四二		様式第一四三	様式第一四四	
	三十二年十一月内 關訓令第一號乙類 三十九號 三十九號 三十九號	三十二年二月 府令第一四號	三十二年一月 府訓令甲第二號	二十七年五月 府訓令第一六 九號				
四月十日	三十二年十一月内 關訓令第三九號第三 條ノ回付期	每交付期月ノ 十日	二月、五月、八 月、十一月各 月末日	施行後三週日 以内	開花ノ當時	開花後十五日 以内	五月三十一日	
島	島、郡、市、 區、町村	島、三多摩 郡町村	府立學校	郡、市	島、郡、區	島、郡、區	島、郡、區	

農	農	農	農	農
春蠶(夏、秋、天、秋蠶)	蠶表其産莞廷	遠洋漁業	物價	賃錢
様式第一四五	様式第一四六	様式第一四七	様式第一四八	様式第一四九
春蠶ハ六月三十日 夏蠶ハ七月三十一日 日其他ハ十月三十一日	翌年八月三十日	翌年八月三十日	各調査期ノ翌 月末日	各調査期ノ翌 月末日
島、郡、區	島、郡、區	島、郡、區	南多摩、荏原、 南足立各郡、 深川各區、 日本橋、神田、 南足立各郡、 深川各區、 日本橋、神田、 深川各區	南多摩、荏原、 南足立各郡、 深川各區、 日本橋、神田、 南足立各郡、 深川各區、 日本橋、神田、 深川各區

何 報

--	--	--	--	--	--	--	--	--	--

報告用紙雜形(用紙美濃別黑色野紙)

明治何年何月市(區)會ノ景况

市、區、名

豫算及決算

番 號	摘 要	成 績
號	例ハ「明治三十三年度市區改正費」ノ如シ	(可決、否決若ハ委員付托又ハ延期)
番 號	事 項 議 案	成 績
號	議案ノ事項例ハ「吏員定員改正ノ件」ノ如シ	(可決、否決若ハ委員付托又ハ延期)

報 日

官廳諮問ニ係ルモノ

番 號	摘 要	成 績
號	諮問事項	(可決、否決若ハ委員付托又ハ延期)
番 號	建 議 事 項	成 績
號	議員ノ建議ニ係ルモノ	(可決、否決若ハ委員付托又ハ延期)

報 日

ノ第様
一七式

水利組合債借入報告	
認可年月日及號	借入年月日
借入額	利率
水利組合名	

報 日

六第式様

町村長、助役、收入役ノ退職	
町村名職名	退職事由
退職年月日	町村會認定年月日
氏名	

借入年月日		償還年月日		元金償還額		利金仕拂額		利率		市、町、村名	

三年以内借入金償還報告

暴風雨被害取調表 (何年何月何日ノ災害ニ屬スル分) 島、郡、區名

種別	島、郡、區、町、村名	計	種別	島、郡、區、町、村名	計	人		畜		家		屋	
						死	傷	死	傷	全潰	半潰	破損	流失
堤	決壊所	延長	出水河川	島、郡、區、町、村名	計	死	傷	死	傷	全潰	半潰	破損	流失
防	流失及埋没	延長	洪水高點	島、郡、區、町、村名	計	死	傷	死	傷	全潰	半潰	破損	流失
路	破損	延長	死	島、郡、區、町、村名	計	死	傷	死	傷	全潰	半潰	破損	流失

給與金額等差戸數		地租補助		地租貸與		配付金額等差戸數		恩賜金配付		戸數金額		平均額	
上五以上	戸	金額	戸	金額	戸	金額	戸	金額	戸	金額	戸	金額	戸
滿四以上四未十	戸	金額	戸	金額	戸	金額	戸	金額	戸	金額	戸	金額	戸
滿三以上四未十	戸	金額	戸	金額	戸	金額	戸	金額	戸	金額	戸	金額	戸
滿二以上三未十	戸	金額	戸	金額	戸	金額	戸	金額	戸	金額	戸	金額	戸
滿一以上二未十	戸	金額	戸	金額	戸	金額	戸	金額	戸	金額	戸	金額	戸
滿一未十	戸	金額	戸	金額	戸	金額	戸	金額	戸	金額	戸	金額	戸
計	戸	金額	戸	金額	戸	金額	戸	金額	戸	金額	戸	金額	戸
戸數	金額	平均額	戸數	金額	平均額	戸數	金額	平均額	戸數	金額	平均額	戸數	金額

一家屋欄中住家ハ墨書シ社寺學校土藏納屋等ハ朱書スヘシ
 數回ノ災害ニ係ルモノハ毎回ニ付各別ニ製表スルヲ要ス
 被害數不詳ノ分ハ其ノ欄中未詳ノ二字ヲ記入スルヲ要ス

種別	島區町村名	計		種別	島區町村名	計	
		流	破			流	破
用器				田			
溝渠				畑			
水路				宅地			
溜池				山林及原野			
管井				雜種地			
石塘				地			
垣塀				計			
顛電							
倒柱							
流失							
破損							
山崩							
波止場							
岸及港灣							
損場							

報 日

何災食料費計算書											
此明細											
種	米	副	梅	味	何	薪	炭	人	運	船	何
別	何石	食	干	贈	々			夫	搬	質	々
員		物						質	費		
數											
單											
價											
金											
額											

何郡區町村

避難所 大字番地
 避難所開設何年何月何日
 避難所閉鎖何年何月何日
 收容人員 何日何人 何日何人

所有者 何 某 (又ハ建築)

左	人	何	人	雜	敷	何
官	夫	々	夫	費	物	々
			一日何人延何人			

報 日

一金		此明細					何 郡 區 町 村		
種 別	員 數	單 價	價 金	額	種 別	員 數	單 價	價 金	額
男 綿 入					何				
女 給 入					雜 費				
何 給 入					運 搬 費				
被救助者人員何人					何				
内男何人									
女何人									
幼何人									

雜 費		何 々	
一 禁出ヲ給與シタルモノ	自何日朝何度分		
男 何人	至何日夕何度分		
女 及老幼何人	自何日朝何度分		
一 米(及副食物)ヲ給與シタルモノ	至何日朝何度分		
男 何人	何日分		
女 及老幼何人	何日分		
男 何人	何日分		
女 及老幼何人	何日分		

報 日		種 別		材 質		何 物		何 物		何 物		何 物		何 物		何 物		何 物			
何災小屋掛費計算書																					
此明細																					
一金		種 別		材 質		何 物		何 物		何 物		何 物		何 物		何 物		何 物			
何郡區町村		員		材		末口何寸長何間何本															
額		數		單		價		金		額		額		額		額		額			
小屋掛交付ノ分何戸		内家族七人以上何戸		全五人以上何戸		全四人以下何戸		同材料交付ノ分何戸		内家族七人以上何戸		全五人以上何戸		全四人以下何戸							

報 日		種 別		材 質		何 物		何 物		何 物		何 物		何 物		何 物		何 物	
何災就業費計算書																			
此明細																			
一金		種 別		材 質		何 物		何 物		何 物		何 物		何 物		何 物		何 物	
何郡區町村		員		材															
額		數		單		價		金		額		額		額		額		額	
破救助者何戸		何		鋤		鋤		何		就業器具		何		種		就業資料		種	

報 日 四一第式様

何病患者轉歸報告書			
患者住所氏名	全治月日	死亡月日	死体ノ處置

報 日 三一第式様

何病患者調査申報書							
患者ノ住所氏名職業年齡	發病ノ日時場所	届出日時	傳染ノ系統	患者療養ノ場所	死体ノ處置	室數及現住人員	主治醫氏名

二ノ七一第式様

漁船表登簿噸數百噸未満						年 月 日		
免狀番號	船名	尺 度		登簿噸數	用 方	製造年月	定 繫 港	持 主
		長	幅					
何九	何九	何九	何九		旅客船			
					貨物船			
					曳船			

三八

報 日

一ノ八一第式様

報 月

明治何年度何月分府(郡部又ハ)雜收入調定額報告書														
科 目	調 定 額	△調定減額	個 數 又 ハ	壹 個 當	事 由	雜 收 入	使 用 料	道 路 使 用 料	賦 金	貸 座 敷 賦 金	引 手 茶 屋 賦 金	手 數 料	滯 納 金 督	入 場 料

一表中△印ハ朱書スヘシ
 一府、市部若クハ郡部ノ所屬經濟ヲ異ニスルモノハ各別ニ調製スヘシ
 一財産收入ヲ調定セントキハ本様式ニ準シ調定額報告書ヲ調製スヘシ

三九

報 月

明治何年度何月分小學校教員恩給基金調定額報告書				
科 目	調 定 額	△調定減額	個數又ハ 上リ高	壹個當 事 由
小學校教員恩 給基金	五五五〇			
納 付 金	五五五〇			
市町村納金	五五五〇		俸給何人 五五〇〇〇	百分ノ一

報 月

明治何年度何月分府(郡部又ハ市部)雜收入收入報告書			
科 目	金 額	事 由	内 譯
一 金 何 程			
使 用 料			
道 路 使 用 料			
賦 金			
貸 座 敷 賦 金			
過 年 度 府 稅			
飲 食 店 稅			
車 稅			

一 府、郡部若クハ市部ノ所屬經濟ヲ異ニスルモノハ本書ヲ各別ニ調製スヘシ
 一 使用料、藥價及入院料、物品賣拂代、辨償金、過年度府稅、過年度雜入ヲ收入セントキ
 ハ一人別仕譯書ヲ添付スヘシ

一金何程	明治何年度何月分小學校教員恩給基金收入報告書
内 譯	小學校教員恩給基金
金何程	市町村納金

一金何程	明治何年度歳入歳出外現金收入報告書
内 譯	歳入歳出外現金
金何程	請負入札保證金
	但何々工事(又ハ物品購入)請負ニ係ル入札保證金何程何郡何町村何ノ誰金何程何
	郡何町村何ノ誰納分
金何程	請負契約保證金
	但(事由全上)

報 月

〇二第式様

前月 前累	支 出 額		戻 入 及 更 訂			計	差引豫 算残高	備 考
	迄計	本月分	戻 入	更 増	訂 減			
0	0	0	0	0	0	0	0	(豫算ノ増減若クハ過誤拂ノ戻入更訂等ヲ要スルトキハ本欄ニ詳細其事由ヲ記入)
0	0	0	0	0	0	0	0	
0	0	0	0	0	0	0	0	
0	0	0	0	0	0	0	0	
0	0	0	0	0	0	0	0	
0	0	0	0	0	0	0	0	
0	0	0	0	0	0	0	0	

一 歳入歳出外現金ハ調定額報告書ヲ要セス

「計算書ノ用紙ハ厚質蠟沙引美濃紙ヲ用ユ」

明治何年度
 何年何月
 歳出經常部 (或ハ歳出臨時部)
 何々(款) 何々(款)
 支拂計算書

某 廠

豫算額	増	減	計	費 目
0	0	0	0	何々(款)
0	0	0	0	何々(項)
0	0	0	0	何々(目)
0	0	0	0	何々(節)
0	0	0	0	何々(項)
0	0	0	0	何々(目)
0	0	0	0	何々(節)
0	0	0	0	合 計

報 月

一ノ二第式様

一金					明治何年度郡部府税何年月分收入額					
金	金	金	金	金		内				
					府	地	營	雜	營	地
						稅	業	種	業	租
					稅	割	稅	稅	稅	割
						割	附	加	稅	稅
					稅	割	稅	稅	稅	割
						割	稅	稅	稅	割

報 月

一ノ二第式様

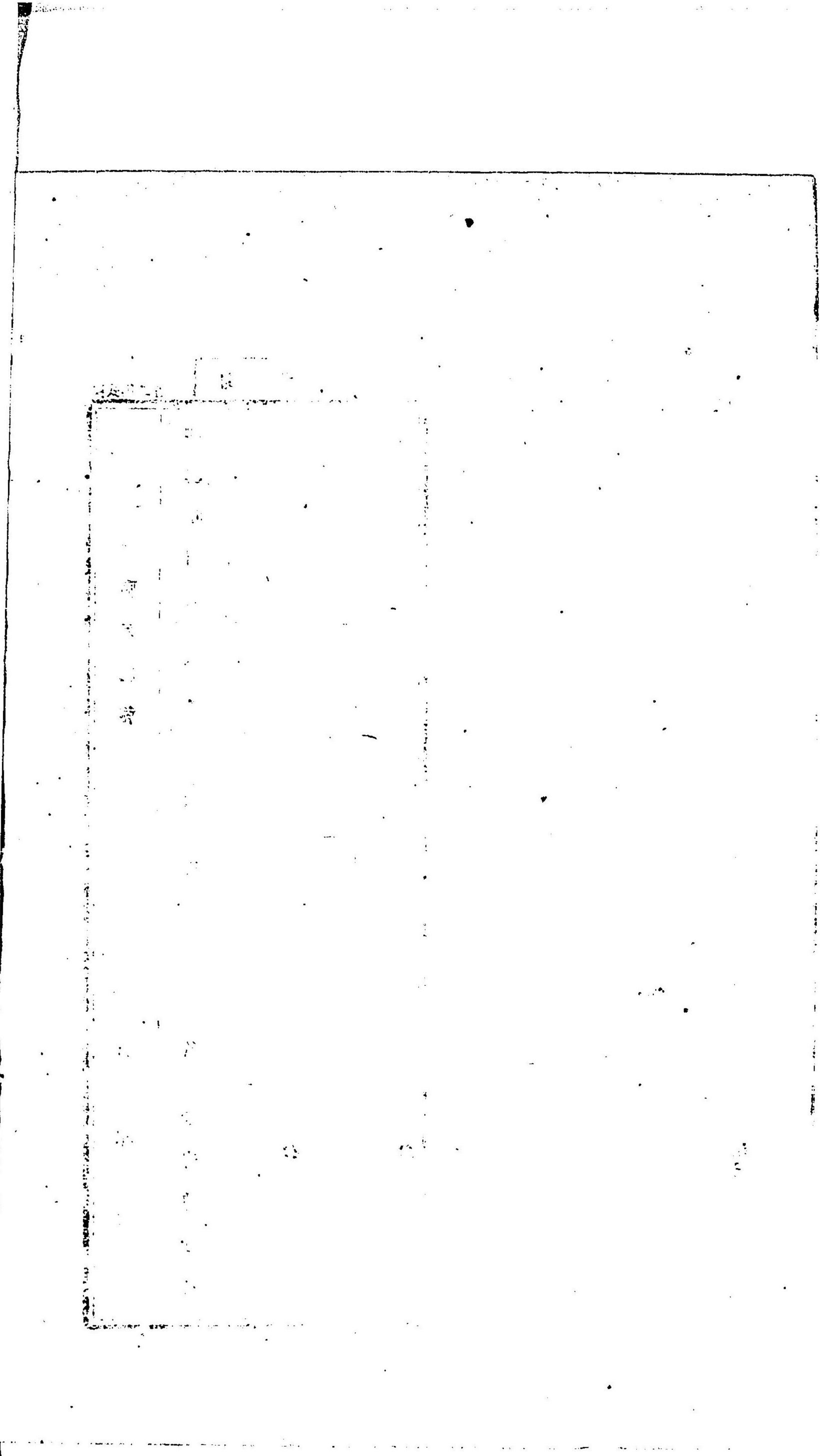
明治何年度市部(郡部)府税何年月分調定額											△印ハ朱書
合	前 半 期	雜 種	工 業	第 三 類	第 二 類	第 一 類	商 業	前 半 期	營 業	地 租	
計	食 店	稅	稅	稅	稅	稅	稅	稅	稅	割	目
											調 定 額
											△ 調 定 減 額
											高 個 數 又 ハ 上 リ
											壹 個 當 事
											由

報 月

二ノ二二第式様

明治何年度市部府税明治何年何月分收入報告書

税 目	本 月 分 定 額	迄 累 計	收 入 額				損 失 額	收 入 未 済 額	備 考
			前 月 迄 累 計	本 月 分	本 月 分 下 戻	差 引 計			
地 租 割									
營 業 稅									
雜 種 稅									
營 業 稅 附 加 稅									
家 屋 稅									
計									



考 備	總 計	海 軍										陸 軍										兵 種 區 別										
		海 軍					陸 軍					近 衛					師 團															
		主計	看銀	木	軍信	機水	下計	主計	看銀	木	軍信	機水	下計	職工	輜重	砲兵	工兵	要塞砲兵	野戰砲兵	騎兵	步兵		職工	輜重	砲兵	工兵	砲兵	騎兵	步兵			
副	議	治	生	兵	兵	士	副	議	治	生	兵	兵	士	卒	下士	卒	下士	卒	下士	卒	下士	卒	下士	卒	下士	卒	下士	卒	下士			
																																現役
																																歸休
																																豫備
																																後備
																																補第一
																																補海軍
																																補第二
																																計
																																失逃
																																踪亡
																																合計

陸海軍兵員報告表

明治 年 月 日 調

何 郡、區、島

七第様
二式

報 年 半

境内地一時使用報告			何 郡 區
使 用 目 的 日	數	町 村 字 名	社 格 社 寺 佛 堂 名

一 使用日數、(自何月何日何日何日間)下記スヘシ

直接國稅納稅者人員

何年十二月三十一日現在

報 年

種 別	地 租	所 得 税	營 業 税	所 地 得 税 租	營 地 業 税 租	營 所 地 業 得 税 租	營 所 業 得 税 租
三圓未満ヲ納ムルモノ							
三圓以上五圓未満ヲ納ムルモノ							
五圓以上十圓未満ヲ納ムルモノ							
十圓以上十五圓未満ヲ納ムルモノ							
十五圓以上ヲ納ムルモノ							

一 本表地租ノ欄ニハ地租ノミニ就キ其ノ納稅人員ヲ調査シ記入スヘシ所得稅及營業稅ニ付テモ亦全シ

一 (地租ノ欄ニハ其ノ兩稅ヲ通シテ納ムル人員ヲ納稅額ノ欄ニ記入スヘシ) (地租、營業稅、所得稅、營業稅) 二付テモ亦全シ

一 本表記載例

例ヘハ一人ニシテ地租三圓所得稅五圓營業稅七圓ヲ納ムルモノアルトキハ各稅種毎ノ納稅額欄ニ一人ツ、記載シ尙 (地租、營業稅) 十五圓以上ノ欄ニ一人ト記載スルカ如シ

報 年

二三第式様

職	郡	郡	郡	郡	郡	郡	給	小	計	名	郡	
											役	所
職	郡	郡	郡	郡	郡	郡	給	小	計	名	役	所
員	長	記	學	員	使	仕	員	會	員	員	員	員
俸												
額												

何年十二月三十一日現在

一 俸給へ年額ヲ掲クヘシ

報 年

一三第式様

數	件	事	議	開	郡	
					會	參
合	不	否	可	會	參	會
計	議	決	決	度	事	會
	了			數		

何年中

報年 三三第式機

開 會 度 數	市 人 會	何 年 中	可	議	事 件 了 合 數 計
			決 否	決 不 議	

一 日給八月額ニ換算スヘシ

一金										金 金 金										
收支差引	金	金	金	金	金	金	金	金	金	金	特別經濟支出ノ部									
											内 譯									
											河 岸 地 收 入	市 區 政 正 收 入	市 公 債 償 還 基 金 收 入	何 々 何 々						
											水 道 費	公 國 費	公 園 改 良 準 備 公 債 證 書 購 入 費	墓 地 費	養 育 院 費	養 育 院 基 本 財 產 公 債 證 書 購 入 費	河 岸 地 諸 費	市 區 政 正 費	市 公 債 利 子	何 々 何 々

一金										金 金 金															
金	金	金	金	金	金	金	金	金	金	金	殘 金														
											内 譯														
											區 費 收 入 ノ 部														
											水 道 準 備 金 ニ 編 入	公 園 改 良 準 備 金 ニ 編 入	墓 地 準 備 金 ニ 編 入	養 育 院 基 本 財 產 ニ 編 入	何 年 度 へ 繰 越 金	何 々 何 々	財 產 ヨ リ 生 ス ル 收 入	雜 收 入	前 年 度 繰 越 金	寄 附 金	家 屋 稅 附 加 金	借 入 金	教 育 資 金 ヨ リ 受 入	衛 生 資 金 ヨ リ 受 入	衛 生 恩 賜 金 ヨ リ 受 入

一ノ〇四第式様

報 年												
合 計	市 區 名											市 區 基 本 財 產 調 何 年 度 末 現 在
	價 土 額 地											
	價 建 額 物											
	價 穀 額 物											
	額 證 諸 公 債 價											
	價 諸 株 額 券											
	貨 現 附 現 在 金											
	其 他 諸 品 價 額											
	合 計											

一 土地建物穀物公債證券株券トモ其ノ種類ヲ細別スルニ及ハス各價額ノ總計ヲ見積概算ヲ以テ記入ス可シ但シ山林原野ノ土石木等ノ價額ハ土地ニ合算スヘシ

九三第式様

報 年							
合 計	平 民	士 族	華 族	族 籍			區 會 議 員 調 何 年 十 二 月 三 十 一 日 現 在
				一 級	二 級	三 級	
				現 員			
				合 計			
				員			
				計			

六四第式様

年 報		族 籍	華 族	士 族	平 民	合 計	議 員			選 舉 權 有 ス ル モ ノ
議 員 定 員	合 計						一 級	二 級	三 級	

何町村會議員及選舉人調

何年十二月三十一日現在

七四第式様

年 報		族 籍	華 族	士 族	平 民	合 計	議 員		選 舉 權 有 ス ル モ ノ
議 員 定 員	合 計						現 員	現 員	

何々組合會議員及選舉人調

何年十二月三十一日調

一 本表ハ町村制第百十六條ニ依リ數町村ノ事務所辦ノ爲設置シタル組合町村會及水利組合會ノ議員及選舉人ヲ調査掲載スルモノトス

報 年

二五第式様

何 島 吏 員		何年十二月三十一日現在	
職 名	人 員	俸 給	年 額
地 役 人			
名 主			
一 式 引 受 人			
年 寄 人			
浦 役 人			
合 計			

一 兼務者ハ其ノ人員ヲ米書スヘシ
 一 日給ハ月額ニ換算シテ其ノ年額ヲ掲クヘシ

報 年

一五第式様

何 島 廳 職 員		何年十二月三十一日現在	
職 名	人 員	俸 給	年 額
島 司			
書 記			
技 手			
雇 使			
小 使			
給 仕			
合 計			

一 兼務者ハ其ノ人員ヲ米書スヘシ
 一 日給ハ月額ニ換算シテ其ノ年額ヲ掲クヘシ

報 年

五五第式様

計	本 箱	椅 子	テ ー プ ル	品 名	箇 数	一 箇 價	價 計	金	廢 毀 新 調 箇 数 價 格 差 引 増 減 等 ヲ 茲 ニ 記 ス

郡役所備品ノ異動

明治何年三月三十一日現在品

報 年

四五第式様

名 稱	所 在	種 類	開 業 年 月 日	一 夕 年 賣 買 金 高	一 夕 年 報 償 金 高	營 業 ノ 狀 況	市 場 狀 況 書

報 年

三ノ八五第式様

明治何年度府(郡部又ハ市部)雑収入損失額調定計算書							其三		
何年度	何年度	何年度	何年度	何年度	何年度	雑収入	科 目	調定額	雑収入損失額
等	優税	荷積小車税	車税	飲食店税	過年度府税				
							調定額		
							収入額		
							損失額		
							事由		(損失ノ事由ヲ詳記スヘシ)
							住所		
							氏名		

報 年

二ノ八五第式様

明治何年度府(郡部又ハ市部)雑収入未納額調定計算書							其二		
何年度	何年度	何年度	何年度	何年度	何年度	雑収入	科 目	調定額	雑収入未納額
等	優税	荷積小車税	車税	飲食店税	過年度府税				
							調定額		
							収入額		
							損失額		
							事由		(損失ノ事由ヲ詳記スヘシ)
							住所		
							氏名		

報 年

一ノ九五第式様

税 目	督促状ヲ 發シタル モノ	差押卷手 前完納シ モノ	差押卷手 後完納シ モノ	財産ヲ 却シテ 收メ モノ	財産ヲ 上徵收セ モノ	通貨ヲ 押入 モノ	先取權ニ 依リ受 入ル モノ	税金ノ 額 モノ	税金ノ 額 モノ	翌年度ニ 保
地 租 制										
營 業 税										
雜 種 税										
戸 數 割										
家 屋 税										
營業稅附加稅										
合 計										

明治何年度府稅滯納處分表

其 一

- 一 督促狀ヲ發シタル稅額人員ハ其ノ以下各欄ノ稅額人員ノ集計ニ符合スヘキモノトス若シ符
合セサル事項アルトキハ適宜欄末ニ區畫ヲ設ク其ノ稅額人員ヲ掲記スルヲ要ス
- 二 滯納處分ノ屬託ヲ爲シテ徵收シタルモノアルトキハ相當欄ニ掲記シ尙ホ其ノ稅額人員ヲ備
考ニ附記スヘシ
- 三 一人ニシテ二稅以上ノ税金ヲ滯納セシモノアルトキハ其ノ一方ノ人員ヲ墨書シ他ハ朱書ス

四 へキモノトス滯納處分ノ事項二箇以上ニ涉ルトキ亦同シ
年度内ニ處分完結ニ至ラスシテ翌年度ニ繰越シタルモノハ翌年度報告ノトキ別表ニ調製シ
追報スヘシ但シ其ノ第三欄ハ前年度ヨリ繰越ト記載スルモノトス

明治何年度經費豫算現額計算報告書

經常歳出	科 目	豫算決定額	前年度繰越	豫備金補充	臨時異動額		豫算現額
					増	減	
	第何款府 縣	二九八八〇〇〇	〇	〇	八〇〇〇〇	二九〇八〇〇〇	三〇〇七〇〇〇
	第何項 俸給及 諸給	二六四三〇〇〇	〇	〇	五〇〇〇〇	一一〇〇〇	二六八二〇〇〇
	第何目 給 奏任俸	一、二〇〇〇〇〇	〇	〇	五〇〇〇〇	〇	一、二五〇〇〇〇
	第何目 給 判任俸	一、三三三〇〇〇	〇	〇	〇	〇	一、三三三〇〇〇
	第何目 給 非職俸	二二〇〇〇	〇	〇	〇	一一〇〇〇	一〇〇〇〇〇
	何々ニヨリ何年何月日第何號指令ニ以テ金五拾圓増額許可セラレタルニ由ル						
	第何項 廳 費	三、五〇〇〇〇	〇	〇	三〇〇〇〇	三〇〇〇〇	三、五〇〇〇〇
	第何目 備品費	一〇三〇〇〇	〇	〇	〇	三〇〇〇〇	一、三三〇〇〇
	何々ニヨリ何年何月日第何號指令ヲ以テ金八圓何年何月日第何號指令ヲ以テ金參圓減額セラレタルニ由ル						

第何目 筆紙墨 文具		一〇〇〇〇	〇	〇	二〇〇〇	〇	一、〇〇〇
何々ニヨリ何年何月日第何號指令ヲ以テ金貳拾圓筆紙墨文具へ金拾圓通信運搬費へ流用許可セラレタルニ由ル							
第何目 消耗品		七〇〇〇	〇	〇	〇	〇	七〇〇〇
第何目 通信運 搬費		七〇〇〇	〇	〇	一〇〇〇	〇	八〇〇〇
何々ニヨリ金拾圓備品費ヨリ流用支辨セシニ由ル							
第何款 小笠原島 地方費		一、〇〇〇〇	〇	〇	五〇〇〇	〇	一、五〇〇〇
第何項 囚徒諸 費		一、〇〇〇〇	〇	〇	〇	〇	一、〇〇〇〇
第何目 囚徒諸 費		一、一八〇〇	〇	〇	〇	〇	一、一八〇〇
第何目 囚徒工 業費		二、〇〇〇	〇	〇	〇	〇	二、〇〇〇
第何項 難破船 費		一〇〇〇	〇	〇	〇	〇	一〇〇〇
第何目 諸 費		一〇〇〇	〇	五〇〇〇	〇	〇	一、五〇〇
何々ニヨリ何年何月日第何號指令ヲ以テ金五圓第一豫備金ヨリ補充許可セラレタルニ由ル							

年 齡	何 歳	何 歳	何 歳	何島郡區第二國民兵人員表	
				明治何年何月調	何島郡區役所
元六週間現役兵中幹部適任證書所持者				其ノ他ノ者	計

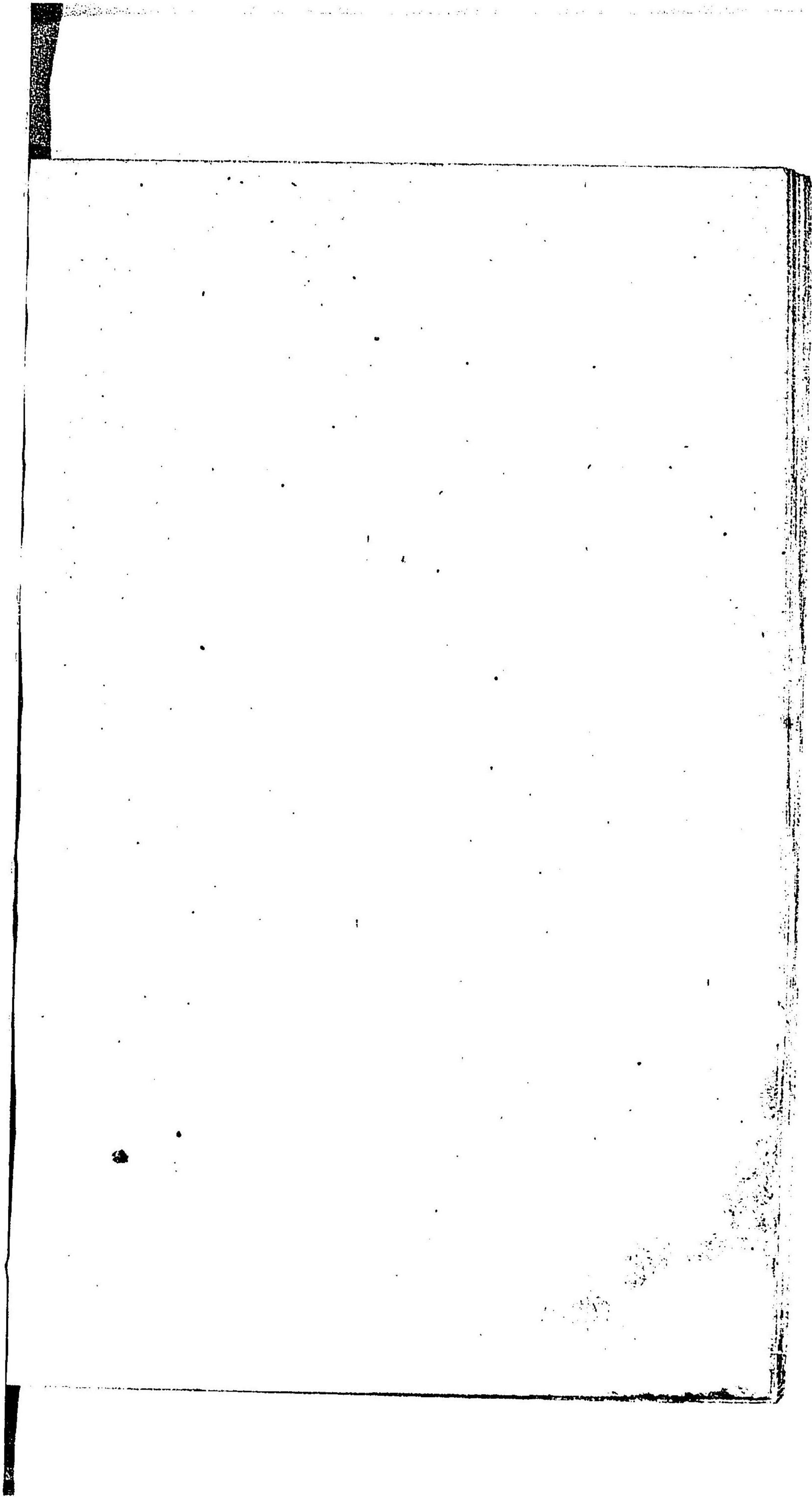
一 本表年齢ノ區畫ニハ月數ヲ記載セス各年齢ニ相當スル人員ハ翌年二月一日ヨリ翌々年一月三十一日迄ニ滿年ニ達スル者ヲ記スヘシ

二 本表人員ニ異動ヲ生スルモ其ノ時々訂正ヲ要セス

住 所	年 齡	摘 要	何島郡區退役將校名簿	
			明治何年何月調	何島郡區役所
何 歳				官 名 氏 名
			一、軍醫	步、大尉 何 菜

一 本表ノ年齢ハ月數ヲ記セス調査スル月ノ年齢ヲ記ス但シ月計算ニ依ルヘシ

二 國民軍編入許可ノ將校同相當官准士官ハ本名簿ニ記シ其ノ氏名ノ右肩ニ志ノ符號ヲ朱書スヘシ



報 年

計	何 島	何 郡	何 區	何區(郡)(島)役所(廳)		明治 年十二月三十一日調								
				島 名	郡 名	車		馬車並 駄馬屬具						
						牛	馬		荷馬車	人力車				
						一頭曳	二頭曳	一頭曳	二頭曳	人力車	荷車	牛車	馬車	馬車並 駄馬屬具

- 一 本表ノ區、郡、島名ノ區畫ニハ單ニ區、郡、島名ノミヲ掲ケ町村大字等ノ區別ヲ要セス
- 一 牛ハ公認セラレタル種牛、乳牛ヲ除クヘシ
- 一 車輛ハ徵發令第十四條ニ掲クルモノヲ除キ器具稍完備シ數日間ノ運轉ニ耐ユルモノヲ掲クヘシ
- 一 馬車ハ乘用馬車ヲ掲ケ其ノ三頭曳以上ノ車輛ハ二頭曳ノ區畫ニ算入スヘシ(以下同シ)
- 一 荷馬車ハ西洋荷馬車及大八車製ノ如キモノヲ掲クヘシ
- 一 馬車並駄馬屬具ハ其材料完備シ數日間ノ使用ニ耐ユルモノヲ掲クヘシ

報 年

計	何 島	何 郡	何 區	何區(郡)(島)役所(廳)		明治 年十二月三十一日調													
				島 名	郡 名	物產收穫表													
						玄米	大麥	小麥	裸麥	鹽	味噌	醬油	漬物	梅干	秣藷	蔬			

- 一 本表ノ物產ハ其年中ニ收穫又ハ製造セシ總高ヲ掲ケ自家用ト雖モ算入スヘシ
- 一 玄米ハ糯米ヲモ算入スヘシ
- 一 漬物ハ永ク貯藏シ得ヘキモノヲ掲クヘシ
- 一 物品ノ計數ハ石貫樽位ニ止メ端數ハ切捨ツヘシ
- 一 樽ハ四斗入ヲ以テ計算スヘシ

報 年

種 類	平均額	何 年				至何年三箇年
		何 年	何 年	何 年	何 年	
玄米	一石					
精米	一石					
塩	一石					
味噌	一貫目					
醬油	一石					
漬物 四斗樽入	一樽					
梅子 四斗樽入	一樽					
大麥	一石					
小麥	一石					
稗麥	一石					
秣	一貫目					
松薪	一貫目					

何區(郡)(島)(役所)(廳)
 何市(場) 平均物價表
 何市(場) 何市(場) 何市(場) 何市(場)

種 類	一貫目	一石	一貫目	一貫目
堅薪				
炭				
石炭				
薪				

- 一 各種類共品質數等アルヲ以テ各上、中、下三等ノ價ヲ平均スヘシ
- 二 漬物ハ澤庵漬トス
- 三 管内ニ適當ノ市場ナキトキハ其ノ管内營業者中重立タル者ニ就キ調製スヘシ

五ノ四六第式様

報 年

名 稱	所 在 地 名	持 主	會 社 ノ 種 類	創 立 年 月	工 場 建 坪 數	熔 鐵 爐		送 風 機	起 重 器 其 他 重 要 機 械 器 具 ノ 要 領
						種 類	數		

鑄造工場表

何區(郡)(島)役所(廳)

明治三十一年
十二月三十一日調年

(爐數ノ多少ニ拘ラヌ一回ニ熔解シ得ル最大重量ヲ掲クヘシ)

機 原	馬 種	盤		旋 數	工 場 建 坪 數	創 立 年 月	會 社 ノ 種 類	持 主	所 在 地 名	名 稱
		品 へ 旋 盤 二 掛 付 得	最大長							
		最大徑	最大長							

鐵 工 場 表 何 區 (郡) (島) 役 所 (廳)

明 治 十 二 月 三 十 一 日 調 年

職 工 數	造 時 專 品 種 製
右ノ外製造力及 工業程度ヲ示ス ヘキ要領	(場内最大事業ニ使用スル一ロノ總數ヲ掲クヘシ)

一 一回ノ熔鐵量三百「キログラム」以下ノ工場ハ本表ニ掲クルヲ要セス

- 一 表中甲ハ市區、乙ハ郡島ノ例トス
- 二 市區ハ其ノ區域内幾町ニ分ル、モ之ヲ細別スルコト無ク全體ヲ揭ケ町村ハ幾大字ニ分ルモノハ之ヲ區別シテ別記シ組合町村或ハ町村制未行地方ノ聯合町村ニ在テハ其名稱ハ町村若クハ役場所在ノ町村名ヲ用井テ其下ニ組合ニ在テハ其ノ町村毎ニ之ヲ區別列記スルモノトス伊豆五島、大島、八丈島及小笠原島ニ在テハ島内ノ一村一島ヲ以テ一町村ニ準ス
- 三 ○ハ郵便局所◎ハ爲替ヲ取扱フ郵便局所◎ハ電信局所◎ハ電信爲替ヲ取扱フ電信局所◎ハ鐵道停車場区ハ中央金庫本金庫支金庫区ハ稅務管理局稅務署×ハ警察署全分署巡査駐在所ノ符號ニシテ各其所在地ノ欄内ニ記入ス
- 四 家屋ハ官衙公署皇族外國公使領事館及本表倉庫以下ノ建物ヲ除クノ外人ノ住居ニ準ユ可クシテ市區町村内ニ現在スルモノハ現住ト否トヲ問ハス總テ之ヲ掲ク又公署學校等ノ爲ノ其ノ全部若クハ幾部ヲ使用スル民家ノ如キモ算入ス
- 五 同戶數ハ一邸内ニ本宅別房等幾棟アルモ之ヲ合シ一戶トシ長屋ノ如キ一棟數戸ニ別居スルモノハ數戸トシテ算ス
- 六 同宿舍用坪數ハ家族ノ起臥營業ニ必要ナル部分(旅舍料理店貨座敷等ノ營業用ハ此限りニアラス)又ハ公署學校等ニ使用スル部分ヲ除キ宿舍ニ得ヘキ坪數ヲ算ス(一坪未滿ノ端數

- ハ切捨、以下同シ)
- 五 人口ハ現在居住ノ人員ノミヲ掲ク
- 六 十七年以上四十一未滿ノ男子數ノ中ニハ現役豫備役後備役軍人及補充兵ヲ除ク
- 七 職工中兼業ノ者アルトキハ本業ノ部ノミヘ算入ス又較工中ニハ草工ヲ含有ス
- 八 小蒸氣船員ハ船取、水夫、火夫ニ分記シ「船」「水」「火」字ヲ冠ス
- 九 人夫及舟夫ハ年齡凡ソ十七歳以上ニシテ人夫ハ農夫(公吏名譽職議員等ハ此限りニアラス)輓夫日雇人足等總テ力役ニ従事スル者ヲ掲ク舟夫ハ解漁小廻船等ノ操艇ニ練レタル者ヲ掲ク但現役豫備役軍人及補充兵ヲ除ク
- 十 倉庫ハ官衙公署皇族外國公使領事館ニ屬スルモノヲ除クノ外貸庫醬油酒造藏質藏ヲ問ハス總テ之ヲ掲ク又物置ノ如キモ構造稍大ニシテ倉庫ニ適スルモノハ本表ニ算入ス但各人ノ家財器具等ヲ容ル、ニ過キサルモノハ此限ニリアラス
- 十一 同棟數ハ一邸内ニ幾棟アルモ之ヲ合シテ一棟ト爲サス各別ニ調査シ又長屋ノ如キ倉庫ニシテ其内部數區ニ分レ入口ヲ異ニシ仕切テ區別スルモノニ在テハ各別ニ調査シ數棟ニ算ス
- 十二 同坪數ハ總坪數ヲ算ス
- 十三 厩ハ官衙公署皇族外國公使領事館ニ屬スルモノヲ除クノ外運送業用ヲ問ハス總テ之ヲ掲ク
- 十四 同棟數ハ同一構内ニアルモ棟ヲ異ニスルモノハ各一棟トシテ算ス
- 十五 同醫留馬數ハ現ニ醫留シアル數ニアラスシテ厩内ニ醫留シ得ヘキ馬匹ノ頭數ヲ算ス
- 十六 社寺ハ其全部若クハ幾部ヲ公署學校等ニ使用スルモノ又ハ宿舍ニ充ツヘキ餘地ナキモノ

- 、如キモ總テ之ヲ掲ク
- 同軒數ハ一社寺内堂座等幾棟アルモ之ヲ合シ一軒トシテ算ス
- 同宿舎用坪數ハ神殿内陣及家族ノ起臥ニ必要ナル部分又ハ公署學校等ニ使用スル部分ヲ除キ宿舎シ得ヘキ坪數ヲ算ス
- 十四 學校ハ官公私立ニ論ナク又民家社寺ノ全部若クハ幾部ヲ使用セルモノニシテ家屋社寺ノ數ト重複スルニ拘ハラズ總テ之ヲ掲ク
- 同軒數ハ一學校敷場内寄宿舍等幾棟アルモ之ヲ合シ一軒トシテ算ス
- 同宿舎用坪數ハ宿舎シ得ヘキ坪數ヲ算ス
- 學校中醫學校アルトキハ其ノ數ヲ分記シ「イ」字ヲ冠ス
- 十五 製造所ハ製造物品ノ種類ヲ問ハズ總テ之ヲ掲ク
- 同軒數ハ一製造所内幾棟アルモ之ヲ合シ一軒トシテ算ス
- 同坪數ハ器械室ヲ除キ總坪數ヲ算ス
- 十六 水車場ハ精米ニ使用スヘクシテ一日一石以上ヲ搗糶シ得ヘキモノ、筒數ヲ掲ク又蒸氣機械ノ精米所アルトキハ其數ヲ分記シ「*」符ヲ冠ス
- 十七 病院ハ官公私立ヲ問ハズ總テ之ヲ掲ク但陸海軍ニ屬スルモノヲ除ク
- 同軒數ハ一病院内病室等幾棟アルモ之ヲ合シ一軒トシテ算ス
- 同患者收容數ハ現在患者數ニアラスシテ院内ニ容レ得ヘキ患者ノ人員ヲ算ス
- 十八 日本形船舶五十石未満ノモノ及倉庫船水田耕作船水災豫備船等ハ解漁小廻ノ數ヘ算入シ西洋形船舶二十噸以上ハ五十石以上、同二十噸未満ハ解漁小廻ノ數ヘ其數ヲ分記シ「西」字ヲ冠ス但遊船渡船橋用船ハ表上スルニ及ハズ

- 十九 衛戍地ニ至ル里程ハ郡區町村等ノ役場ヨリ起算シ衛戍地名ハ單ニ其頭字ヲ以テ示ス例ヘハ仙臺ヲ「仙」、新發田ヲ「新」、村松ヲ「村」ト記スルカ如シ(里數ハ町位ニ止ム)

學事年報取調條項

一 學齡兒童

「就學ニ關スル規則施行ノ狀況及表式ニ示ス事項ノ計數増減ノ事由等ヲ記述スヘシ」

一 小 學 校

「公立學校ノ校數位置設備等適否ノ狀況、修業年限學級編制ニ關スル狀況、私立學校ノ代

用補習科專修科ノ狀況、生徒學業ノ進否、學校衛生ノ狀況、教員ノ需用供給及待遇ノ狀況、其他表式ニ示ス事項ノ計數増減ノ事由等ヲ記述スヘシ」

一 盲 啞 學 校

「學科ノ適否、授業ノ狀況、生徒學業ノ進否、生徒卒業後ノ狀況、其他表式ニ示ス事項ノ計數増減ノ事由等ヲ記述スヘシ」

一 幼 稚 園

「保姆ノ資格、保育ノ狀況、其他表式ニ示ス事項ノ計數増減ノ事由等ヲ記述スヘシ」

一 中 學 校

「學校ノ設備、生徒養成ノ狀況、生徒學業ノ進否入學者從前ノ數、生徒卒業後ノ狀況、從前ノ數、生徒ノ健康ニ關スル狀況、生徒卒業後ノ狀況、實科補習科ノ狀況、其他表式ニ示ス事項ノ計數増減ノ事由等ヲ記述スヘシ」

一 高 等 女 學 校

「學校ノ設備、生徒養成及修業年限ニ關スル狀況、生徒學業ノ進否、入學者從前ノ數、從前ノ數、途退學者ニ關スル狀況、生徒ノ健康ニ關スル狀況、生徒卒業後ノ狀況、技藝專修科補習科專攻科ノ狀況、其他表式ニ示ス事項ノ計數増減ノ事由等ヲ記述スヘシ」

一 專 門 學 校

一 實 業 學 校

「學校ノ設備、教員ノ資格、入學者ノ資格、授業ノ狀況、生徒學業ノ進否、卒業後ノ狀況、學校教育ト實業トノ關係、其他表式ニ示ス事項ノ計數増減ノ事由等ヲ記述スヘシ」

一 各 種 學 校

「學校ノ設備、教員ノ資格、授業ノ狀況、生徒學業ノ進否、其他表式ニ示ス事項ノ計數増減ノ事由等ヲ記述スヘシ」

一 圖 書 館

「閱覽圖書ノ種類何々學科ノ圖書ヲ指シ、閱覽人ノ狀況何々職業ノ者ヲ指シ、其他表式ニ示ス事項ノ計數増減ノ事由等ヲ記述スヘシ」

一 町 村 會 區 會

「學事ニ係ル議事ノ梗概ヲ記述スヘシ」

一 教 育 會

「組織并事業ノ梗概ヲ記述スヘシ」

一 學 事 關 係 職 員

「學務擔任ノ郡書記、郡視學、學務擔任ノ郡區吏員、町村長、學務委員等總テ關係職員ノ事務ヲ指辨スル狀況等ヲ記述シ及學務擔任ノ郡書記及郡區吏員等級別人員ヲ附記スヘシ」

一 學 事 巡 視 及 獎 勵

「學事關係、職員等巡視ノ狀況回數、日及教員生徒等獎勵ノ要領ヲ記述スヘシ」

就 學 義 務 生												種 別	
不 就 學						就 學							何(郡)(區)明治何年未學齡人員表
現 在						合 計							
前年以前		前年		本年		前年以前		本年		前年以前			
計	其	計	其	計	其	計	其	計	其	計	其	男	女

一 學 校 醫 生

「學校醫ノ設置資格、視察及身体検査ノ狀況、傳染病發生ノ有無及其豫防ニ關シ施行ノ狀況其他表式ニ示ス事項ノ増減ノ事由等ヲ記述スヘシ」

一 將來學事施設上須要ノ件

一 其他學事ニ付特ニ申報スヘキ事項アルトキハ適宜記述スヘシ

右諸項ハ曆年末調査

一 公學費及資産

「公立學校等經濟ノ要領、授業料徴收ノ方法寄付金等ノ狀況、學校基本財産積立ノ方法等總テ學校維持及經濟上ノ得失ニ係ル狀況、其他表式ニ示ス事項ノ計數増減ノ事由等ヲ記述スヘシ」

一 其他學事經濟上ニ付特ニ申報スヘキ事項アルトキハ適宜記述スヘシ

右諸項ハ會計年度末調査

