

第五六

警察犯及諸規則犯即決

四十三年

署名	拘留人員				科料人員				合計			免除人員		
	警察犯		諸規則犯		警察犯		諸規則犯		男	女	計	男	女	計
	男	女	男	女	男	女	男	女						
下田	21	50	1	—	23	2	38	10	83	62	145	—	—	—
松崎	1	3	—	—	10	—	13	13	24	16	40	—	—	—
稻取	3	12	—	—	12	1	9	3	24	16	40	—	—	—
三島	13	2	—	—	46	—	17	—	76	2	78	—	—	—
熱海	4	21	—	1	12	1	15	10	31	33	64	—	—	—
大仁	4	—	—	—	40	—	18	5	62	5	67	—	—	—
伊東	8	7	—	—	17	—	8	—	33	7	40	—	—	—
沼津	6	—	—	—	37	4	55	10	98	14	112	—	—	—
御殿場	9	2	1	—	12	3	21	4	43	9	52	—	—	—
吉原	6	1	—	—	70	—	40	9	116	10	126	—	—	—
大宮	21	5	6	—	58	1	33	8	118	14	132	—	—	—
江尻	18	1	—	—	72	7	81	2	171	10	181	—	—	—
富士川	7	11	—	—	9	—	16	2	32	13	45	—	—	—
靜岡	62	10	—	—	101	10	119	10	282	30	312	19	1	20
藤枝	15	—	1	—	27	1	8	3	126	4	130	—	—	—
島田	8	1	—	—	6	1	7	3	21	5	26	—	—	—
相良	5	—	—	—	10	—	12	3	27	3	30	—	—	—
金谷	1	—	—	1	3	1	12	2	16	4	20	—	—	—
川崎	13	2	—	—	24	2	22	3	59	7	66	—	—	—
掛川	8	—	—	—	25	5	13	1	46	6	52	—	—	—
大須賀	4	2	—	—	27	6	21	4	52	12	64	—	—	—
堀之内	15	2	—	—	10	2	26	2	51	6	57	—	—	—
森町	18	—	—	—	57	8	28	5	103	13	116	—	—	—
奥山	2	—	—	—	10	—	20	4	32	4	36	—	—	—
見付	23	—	—	—	7	—	21	3	51	3	54	—	—	—
袋井	6	—	1	1	33	2	23	2	63	5	68	—	—	—
二俣	6	—	—	1	8	—	46	11	60	12	72	—	—	—
濱松	38	11	1	—	283	30	384	71	706	112	818	61	10	71
笠井	10	4	—	—	19	3	40	6	69	13	82	—	—	—
新居	5	1	—	—	78	10	51	5	134	16	150	—	—	—
氣賀	8	7	—	—	24	3	97	8	129	18	147	—	—	—
合計	368	155	11	4	1,170	103	1,389	222	2,938	484	3,790	80	11	91

第五七

盜犯人ノ盜心因由及前科

四十三年

種別	盜心因由																		
	貧	困	賭	博	遊	情	放	溺	食	慾	痴	惰	數	唆	盜	辦	不	詳	計
強盜	1	—	—	—	2	—	—	—	—	—	—	—	1	—	2	—	2	—	10
強盜	99	—	—	—	190	—	—	—	—	—	—	6	—	5	—	121	—	136	690
詐欺	20	—	—	—	91	—	—	—	—	—	—	2	—	—	15	—	80	394	
恐喝	—	—	—	—	5	—	—	—	—	—	—	1	—	—	—	—	1	13	
横領	25	—	—	—	50	—	—	—	—	—	—	1	—	2	—	6	—	63	306
合計	154	—	—	—	338	—	—	—	—	—	—	10	—	8	—	144	—	281	1,603

種別	前科																		
	初犯	再犯	三犯	四犯	五犯	六犯	七犯	八犯	九犯以上	不詳	計								
強盜	6	—	—	1	—	—	—	—	—	—	2	10							
強盜	561	123	—	38	—	14	—	17	—	19	—	13	12	—	10	—	83	890	
詐欺	223	56	—	20	—	3	—	3	—	3	—	2	—	—	1	—	4	69	384
恐喝	10	2	—	—	—	—	—	1	—	—	—	—	—	—	—	—	—	—	13
横領	222	31	—	6	—	5	—	—	—	—	—	—	—	—	—	—	1	41	306
合計	1,022	212	—	65	—	22	—	21	—	23	—	15	—	—	13	—	15	195	1,603

第五八

留置人員

四十三年

署名	令狀ナキ被告人		令狀アル被告人		護送被告人		護送囚人		換刑禁錮囚		拘留囚		換刑拘留囚		合計		
	男	女	男	女	男	女	男	女	男	女	男	女	男	女	男	女	計
	下田	15	1	37	3	1	—	3	—	1	—	9	31	—	—	66	35
松崎	13	—	1	—	—	—	—	—	—	—	3	1	—	—	17	1	18
稻取	18	2	—	—	—	—	—	—	—	—	2	6	—	—	20	8	28
三島	59	2	—	—	12	1	—	—	—	—	13	2	—	—	84	5	89
熱海	26	7	—	—	—	—	—	—	—	—	2	23	—	—	28	30	58
大仁	41	2	—	—	23	6	34	22	—	—	4	—	—	—	102	30	132
伊東	14	7	—	—	—	—	—	—	—	—	8	7	—	—	22	14	36
沼津	212	15	1	—	69	2	18	—	—	—	8	—	—	—	308	17	325
御殿場	59	13	5	1	—	—	—	—	—	—	11	2	—	—	75	16	91
吉原	102	—	—	—	—	—	—	—	—	—	6	1	—	—	108	1	109
大宮	100	14	15	3	—	—	—	—	—	—	28	5	—	—	143	22	165
江尻	75	7	2	—	—	—	—	—	—	—	20	—	—	2	99	7	106
富士川	59	6	4	—	1	—	—	—	—	—	6	11	—	—	70	17	87
靜岡	156	13	1	—	272	21	8	1	—	—	62	10	—	—	499	45	544
藤枝	79	9	1	—	—	—	—	—	—	—	13	—	—	—	93	9	102
島田	42	3	4	—	—	—	—	—	—	—	8	1	—	—	54	4	58
相良	6	1	2	—	2	1	2	—	—	—	5	—	—	—	17	2	19

第五八 留置人員 (續)

署名	令狀ナキ人		令狀アル人		護送被告人		護送囚人		換刑禁鋼囚		拘留囚		換刑拘留囚		合計	
	男	女	男	女	男	女	男	女	男	女	男	女	男	女	男	女
金川	55	5	—	—	—	—	—	—	—	—	1	1	1	—	57	6
掛川	73	6	—	—	—	—	—	—	—	—	13	2	—	—	86	8
大須賀	47	3	2	—	—	—	—	—	—	—	8	1	—	—	57	4
大須賀	17	2	2	—	—	—	—	—	—	—	4	2	—	—	23	4
森内	42	5	19	—	—	—	—	—	1	—	14	2	—	—	76	7
奥町	39	3	—	—	—	—	—	—	—	—	17	—	—	—	56	3
見山	9	—	2	—	—	—	—	—	—	—	3	—	—	—	14	—
袋附	47	3	—	—	—	—	—	—	—	—	24	—	—	—	71	3
二井	13	3	1	—	—	—	—	—	—	—	6	1	—	—	20	4
濱侯	40	5	2	—	9	—	1	—	—	—	6	1	—	—	58	6
笠松	582	41	23	2	57	—	32	—	—	—	35	9	1	—	730	52
笠井	50	2	1	—	—	—	—	—	—	—	9	4	—	—	60	6
新居	14	4	—	—	—	—	—	—	—	—	6	1	—	—	20	5
氣賀	51	8	—	—	—	—	—	—	—	—	7	7	—	—	58	15
合計	2,155	192	125	9	446	31	98	23	2	—	361	131	4	—	3,191	386
備考	×ハ携帶乳兒															

第六〇 刑ノ執行猶豫人員 四十三年

種別	本年入				本年出										年末現在
	前年	本年	前年	本年	再犯	除罪	取消	先行	不明	移轉	死亡	其他	計		
殺人	2	—	—	2	—	—	—	—	—	—	—	—	1	1	
傷害	11	14	5	30	—	—	—	—	2	2	1	1	6	24	
墮胎	17	2	1	20	—	—	—	—	—	1	—	3	4	16	
窃盗	52	56	1	109	2	—	—	2	2	11	—	12	25	82	
詐欺	6	10	—	16	1	—	—	1	1	1	—	—	2	13	
恐喝	1	4	—	5	—	—	—	—	—	1	—	—	1	4	
横領	6	9	—	15	—	2	—	2	1	1	—	2	4	9	
官吏收賄	1	—	—	1	—	—	—	—	—	—	—	—	—	1	
贈賄	4	—	—	4	—	—	—	—	—	—	—	—	—	4	
文書偽造	4	1	1	6	—	—	—	—	—	1	—	—	1	5	
贓物	4	2	—	6	—	—	—	—	—	—	—	1	2	4	
竊取	12	9	—	21	—	—	—	—	—	—	—	—	—	21	
公務執行妨害	1	—	—	1	—	—	—	—	—	—	—	—	—	1	
飲料水ニ罪スル	3	—	—	3	—	—	—	—	—	—	—	1	1	2	
住居	3	6	—	9	—	—	—	—	—	—	—	—	—	9	
誹告	—	1	—	1	—	—	—	—	—	—	—	—	—	1	
賭博	23	4	—	27	—	—	—	—	—	—	—	18	18	9	
偽証	7	1	—	8	—	—	—	—	—	—	—	3	3	5	
名譽棄	2	1	—	3	—	—	—	—	—	—	—	2	2	1	
毀棄	1	—	—	1	—	—	—	—	—	—	—	1	1	—	
監禁	—	1	—	1	—	—	—	—	—	—	—	—	—	1	
印章偽造	—	1	—	1	—	—	—	—	—	—	—	—	—	1	
遺棄	—	1	—	1	—	—	—	—	—	—	—	—	—	1	
森林法違反	25	2	—	27	—	—	—	—	—	1	—	12	13	14	
遺失物法違反	2	1	—	3	—	—	—	—	—	—	—	3	3	—	
選舉法違反	4	—	—	4	—	—	—	—	—	—	—	4	4	—	
郵便法違反	1	2	—	3	1	—	—	1	—	—	—	2	2	—	
清涼飲料水取締規則違反	2	—	1	3	—	—	—	—	—	—	—	3	3	—	
合計	194	128	9	331	4	2	—	6	7	19	1	69	96	239	
四十二年	110	108	3	221	2	—	—	2	6	6	—	13	27	197	

第五九 假出獄人員 四十三年

種別	新刑法處斷				舊刑法處斷				合計				
	懲役男	懲役女	禁錮男	禁錮女	有期徒刑男	有期徒刑女	重懲役男	重懲役女	輕懲役男	輕懲役女	重禁錮男	重禁錮女	計
前年末現在	1	—	—	—	1	4	2	14	3	6	—	—	29
本年入	2	1	1	—	4	3	1	6	—	4	2	4	20
本年出	—	—	—	—	—	—	—	—	—	2	—	—	2
本年出	—	—	—	—	—	—	—	4	—	2	—	—	6
合計	2	1	1	—	4	3	1	10	—	8	2	4	28
本年出	2	—	1	—	3	2	1	—	2	1	1	2	9
本年出	—	—	—	—	—	—	—	3	—	3	—	—	6
本年出	—	—	—	—	—	—	—	—	—	—	—	—	—
本年出	—	—	—	—	—	—	—	—	—	—	—	—	—
本年出	—	—	—	—	—	1	—	2	—	—	—	—	3
本年出	—	—	—	—	—	1	—	3	—	4	—	—	8
合計	2	—	1	—	3	4	1	8	2	8	1	2	26
年末現在	1	1	—	—	2	3	2	16	1	6	1	2	31
備考	×ハ拘留又ハ勞務留置												

第六一 前科者ノ罪狀 四十三年

罪 名	本 縣 人						他 府 縣 人						合 計		
	初 犯		再犯以上		計		初 犯		再犯以上		計		男	女	計
	男	女	男	女	男	女	男	女	男	女	男	女			
殺 人	105	43	5	1	110	44	2	—	—	—	2	—	112	44	156
傷 害	355	7	35	—	390	7	3	—	—	—	3	—	393	7	400
過 失	27	6	1	—	28	6	—	—	—	—	—	—	28	6	34
放 火	81	11	6	1	87	13	—	—	—	—	—	—	87	12	99
強 盜	77	18	14	2	91	20	2	—	—	—	2	—	93	20	113
強 劫	155	2	25	—	180	2	5	—	3	—	8	—	188	2	190
強 盜	3,670	402	1,330	82	5,000	484	44	4	29	—	73	4	5,073	482	5,561
強 盜	836	42	207	4	1,043	46	11	—	6	—	17	—	1,060	46	1,106
恐 嚇	177	7	40	—	217	7	4	1	—	—	4	1	221	8	229
恐 嚇	253	46	28	6	281	52	5	—	—	—	5	—	286	52	338
妨 害	97	1	5	—	102	1	—	—	—	—	—	—	102	1	103
妨 害	8	2	—	—	8	2	—	—	—	—	—	—	8	2	10
利 害	1	—	—	—	1	—	—	—	—	—	—	—	1	—	1
利 害	59	—	1	—	60	—	—	—	—	—	—	—	60	—	60
領 物	291	8	16	1	307	9	6	—	—	—	6	—	313	9	322
領 物	194	7	5	—	199	7	2	—	—	—	2	—	201	7	208
盜 劫	8	—	—	—	8	—	—	—	—	—	—	—	8	—	8
盜 劫	14	—	—	—	14	—	—	—	—	—	—	—	14	—	14
偽 造	116	2	7	—	123	2	—	—	—	—	—	—	123	2	125
偽 造	165	2	15	—	180	2	—	—	—	—	—	—	180	2	182
盜 用	3	—	—	—	3	—	—	—	—	—	—	—	3	—	3
盜 用	25	1	4	—	29	1	—	—	—	—	—	—	29	1	30
破 壞	37	1	—	—	37	1	—	—	—	—	—	—	37	1	38
破 壞	25	—	—	—	25	—	—	—	—	—	—	—	25	—	25
告 誣	18	1	—	—	18	1	—	—	—	—	—	—	18	1	19
告 誣	33	—	—	1	33	1	—	—	—	—	—	—	33	1	34
迫 拐	11	—	—	—	11	—	—	—	—	—	—	—	11	—	11
迫 拐	7	—	—	—	7	—	—	—	—	—	—	—	7	—	7
博 錢	4,894	323	1,189	46	6,081	369	49	2	17	1	66	3	6,149	372	6,521
博 錢	5	2	—	—	5	2	—	—	—	—	—	—	5	2	7
博 錢	55	17	5	1	60	18	1	—	—	—	1	—	61	18	79
博 錢	20	—	—	—	20	—	1	—	—	—	1	—	21	—	21
淫 胎	19	9	3	—	22	9	—	—	—	—	—	—	22	9	31
淫 胎	14	43	5	2	19	45	—	—	—	—	—	—	19	45	64
棄 造	4	3	1	2	5	5	—	—	—	—	—	—	5	5	10
棄 造	26	1	1	—	27	1	1	—	—	—	1	—	28	1	29
違 禁	80	2	21	1	101	3	1	—	—	—	1	—	102	3	105
違 禁	16	—	—	—	16	—	—	—	—	—	—	—	16	—	16
水 製	2	—	—	—	2	—	—	—	—	—	—	—	2	—	2
水 製	4	—	—	—	4	—	—	—	—	—	—	—	4	—	4
毒 授	2	—	—	—	2	—	—	—	—	—	—	—	2	—	2
毒 授	9	—	—	—	9	—	—	—	—	—	—	—	9	—	9
用 造	1	—	—	—	1	—	—	—	—	—	—	—	1	—	1
用 造	1	—	—	—	1	—	—	—	—	—	—	—	1	—	1
走 竄	11	—	10	—	21	—	—	—	—	—	—	—	21	—	21
走 竄	1	—	—	—	1	—	—	—	—	—	—	—	1	—	1
走 竄	28	—	—	—	28	—	—	—	—	—	—	—	28	—	28
違 犯	14	—	—	—	14	—	—	—	—	—	—	—	14	—	14
違 犯	15	2	2	—	17	2	—	—	—	—	—	—	17	2	19
違 犯	50	—	—	—	50	—	—	—	—	—	—	—	50	—	50
違 犯	108	—	—	—	108	—	—	—	—	—	—	—	108	—	108
違 犯	52	1	5	—	57	1	1	—	—	—	1	—	58	1	59
違 犯	243	—	23	—	266	—	—	—	—	—	—	—	266	—	266
違 犯	10	—	1	—	11	—	—	—	—	—	—	—	11	—	11
違 犯	637	38	34	1	721	39	—	—	—	—	—	—	734	39	773
合 計	13,220	1,050	3,044	151	16,264	1,201	151	7	55	1	206	8	16,470	1,209	17,679

第六二 前科者ノ所轄別 四十三年末

署 名	本 縣 人						他 府 縣 人						合 計		
	初 犯		再犯以上		計		初 犯		再犯以上		計		男	女	計
	男	女	男	女	男	女	男	女	男	女	男	女			
下 田	971	40	76	6	447	46	—	—	—	—	—	—	447	46	493
松 崎	198	27	44	2	242	29	4	—	1	1	5	1	247	30	277
稻 取	133	13	14	—	147	13	1	1	3	—	4	1	151	14	165
三 島	522	59	151	5	673	64	5	—	2	—	7	—	680	64	744
熱 海	98	15	8	1	106	16	—	—	—	—	—	—	106	16	122
大 仁	391	40	77	1	468	41	3	—	—	—	3	—	471	41	512
伊 東	132	23	15	2	147	25	4	—	1	—	5	—	152	25	177
沼 津	706	37	143	1	849	38	3	1	—	—	3	1	852	39	891
御 殿	397	23	129	1	526	24	20	1	8	—	28	1	554	25	579
吉 原	430	10	70	5	500	15	1	—	1	—	2	—	502	15	517
大 宮	840	54	257	10	1,106	64	10	1	7	—	17	1	1,123	65	1,188
江 尻	602	50	114	7	716	57	11	—	2	—	13	—	729	57	786
富 士	313	39	61	13	374	52	10	1	4	—	14	1	388	53	441
靜 岡	817	53	152	5	969	58	28	1	10	—	38	1	1,007	59	1,066
藤 枝	997	97	286	10	1,283	107	1	—	5	—	6	—	1,289	107	1,396
島 田	264	10	44	10	308	20	—	—	—	—	—	—	308	20	328
相 良	294	12	40	2	334	14	1	—	—	—	1	—	335	14	349
金 谷	351	26	67	6	418	32	—	—	2	—	2	—	420	32	452
川 崎	237	19	65	1	302	20	—	—	—	—	—	—	302	20	322
掛 川	437	29	124	4	561	33	3	—	—	—	3	—	564	33	597
大 須	513	41	150	8	663	49	—	—	—	—	—	—	663	49	712
細 内	521	26	103	6	624	32	2	—	—	—	2	—	626	32	658
津 町	334	29	76	2	410	31	1	—	—	—	1	—	411	31	442
奥 山	184	16	28	—	212	16	15	1	1	—	16	1	228	17	245
見 附	702	44	156	10	858	54	7	—	—	—	7	—	865	54	919
袋 井	323	23	89	3	412	26	1	—	—	—	1	—	413	26	439
二 俣	214	20	40	1	254	21	—	—	—	—	—	—	254	21	275
濱 松	658	64	197	14	855	78	17	—	6	—	23	—	878	78	956
笠 井	451	51	124	9	575	60	1	—	—	—	1	—	576	60	636
新 居	235	22	27	3	262	25	—	—	—	—	—	—	262	25	287
氣 賀	546	38	117	3	663	41	2	—	2	—	4	—	667	41	708
合 計	13,220	1,050	3,044	151	16,264	1,201	151	7	55	1	206	8	16,470	1,209	17,679
四十二年	13,432	1,146	3,159	138	16,591	1,284	149	11	39	—	188	11	16,779	1,295	18,074
四十一年	12,825	1,121	3,060	162	15,885	1,288	159	18	16	3	205	21	16,090	1,304	17,394

第六三 火災ノ所轄別 四十三年

署 名	火災ノ所轄別												火災ノ所轄別		
	放				火				不審火及雷火				合計	軒数	建坪
	全焼	半焼	直=消止	計	全焼	半焼	直=消止	計	全焼	半焼	直=消止	計			
下田	2	—	4	6	—	—	—	—	5	—	—	5	11	23	402
松崎	5	1	2	8	—	—	—	—	2	—	1	3	11	97	2,279
稻取	4	—	—	4	—	—	—	—	1	—	1	2	6	270	3,397
三島	7	—	5	12	—	—	—	—	1	—	—	1	13	25	559
熱海	2	—	2	4	—	—	—	—	1	—	—	1	5	7	36
大仁	12	—	2	14	1	—	—	1	5	—	—	5	20	39	781
伊東	3	—	—	3	—	—	—	—	—	—	—	—	3	7	87
沼津	5	3	9	17	1	—	1	2	4	—	—	4	23	25	433
御殿場	7	—	3	10	—	1	—	1	4	—	—	4	15	31	870
吉原	13	5	3	21	—	—	—	—	—	—	—	—	21	24	359
大宮	16	—	—	16	—	—	1	1	2	—	—	2	19	29	405
江尻	3	—	3	6	—	—	—	—	2	—	11	13	19	21	183
富士川	3	—	1	4	—	—	1	1	1	—	—	1	6	10	174
静岡岡	10	2	12	24	—	—	1	1	3	—	—	3	28	51	1,058
藤枝	16	1	7	24	—	—	1	1	4	1	2	7	32	34	321
島田	1	1	1	3	—	—	—	—	1	—	—	1	4	6	212
相良	1	—	—	1	—	—	—	—	3	2	—	5	6	17	271
金谷	2	2	3	7	—	—	—	—	1	—	1	2	9	9	53
川崎	5	—	4	9	—	—	—	—	—	—	—	—	9	20	148
掛川	11	—	2	13	—	—	—	—	3	—	—	3	16	21	296
大須賀	6	—	7	13	—	—	—	—	—	—	—	—	13	13	105
堀之内	6	6	1	13	—	—	—	—	1	—	—	1	14	16	214
森町	4	—	—	4	—	1	—	1	1	—	—	1	6	11	167
奥山	1	—	5	6	—	—	—	—	—	—	—	—	6	6	3
見附	9	—	15	24	—	—	1	1	4	—	—	4	29	32	225
袋井	1	—	1	2	—	—	—	—	—	—	—	—	2	2	14
二俣	3	—	3	6	—	—	—	—	—	—	—	—	6	24	501
濱井	22	3	20	45	2	—	—	2	1	—	—	1	48	97	1,635
笠井	12	—	6	18	—	—	1	1	3	—	—	3	22	25	302
新居	3	—	5	8	—	—	—	—	—	1	—	1	9	10	189
氣賀	10	—	5	15	—	—	—	—	—	—	—	—	15	26	506
合計	205	24	131	360	4	2	7	13	53	4	16	73	446	1,028	16,235

第六四 火災ノ月別 四十三年

月 別	火災ノ月別												火災ノ月別		
	放				火				不審火及雷火				合計	軒数	建坪
	全焼	半焼	直=消止	計	全焼	半焼	直=消止	計	全焼	半焼	直=消止	計			
一月	18	4	8	30	—	—	—	—	3	—	4	7	37	44	454
二月	28	2	17	47	1	—	2	3	13	—	1	14	64	463	7,346
三月	25	4	14	43	1	—	—	1	5	2	3	10	54	119	1,823
四月	26	1	11	38	—	—	—	—	6	—	1	7	45	66	1,447
五月	21	3	6	30	—	1	—	1	9	—	—	9	40	58	1,355
六月	15	1	11	27	—	—	—	—	4	1	—	5	32	40	389
七月	6	—	12	18	—	—	—	—	2	—	—	2	20	25	160
八月	12	3	12	27	—	—	—	—	2	—	1	3	30	38	503
九月	7	1	8	16	—	—	—	—	—	—	—	—	16	16	263
十月	8	1	7	16	—	—	—	—	1	—	2	3	19	23	325
十一月	11	1	11	23	2	1	4	7	—	—	2	2	32	51	939
十二月	28	3	14	45	—	—	1	1	8	1	2	11	57	85	1,191
合計	205	24	131	360	4	2	7	13	53	4	16	73	446	1,028	16,235

第六五 失火ノ因由月別 四十三年

因由	一月	二月	三月	四月	五月	六月	七月	八月	九月	十月	十一月	十二月	計
	炊事用竈	2	3	3	1	1	4	2	3	3	2	1	3
營業用竈	—	—	1	—	—	2	1	2	—	1	—	2	9
自用浴場	—	1	—	1	—	—	—	—	—	1	—	1	5
自爐火鉢	1	2	1	1	5	3	—	2	2	—	1	1	19
火炬燈	1	1	2	3	—	1	1	—	—	—	—	4	13
炬燵	2	4	1	—	—	—	1	—	—	—	—	—	8
焙爐	—	—	—	—	4	1	—	2	4	—	—	1	12
燈	3	1	3	2	3	2	1	2	1	1	2	—	21
ラ	4	4	2	4	4	5	2	8	2	4	2	3	44
吹焚	2	5	5	2	—	—	3	1	—	1	1	7	27
灰燵	4	4	8	4	2	—	1	2	—	—	1	4	30
石燵	6	11	6	16	4	3	3	1	2	2	3	13	70
筒油	—	2	2	—	1	—	—	1	—	—	1	2	9
寸燈	1	1	1	1	3	2	1	—	1	1	1	—	13
提	—	2	4	—	3	—	—	1	—	—	3	1	14
小兒	—	1	—	—	—	—	—	—	—	1	3	—	5
弄火	2	1	3	—	—	1	1	2	—	—	3	—	13
其他	1	2	1	3	—	2	1	—	1	1	—	—	12
不詳	1	2	—	—	—	—	—	—	—	1	1	3	8
合計	30	47	43	38	30	27	18	27	16	16	23	45	360

第六八

火災 = 依ル死傷及損害

四十三年

署 名	罹 災 戸 數	死 傷						總 失 財 產						
		死		傷		合 計		國	縣	市	町	村	私 人	計
		男	女	男	女	男	女							
下 田	19	—	—	—	—	—	—	—	—	—	—	3,187	3,187	
松 崎	94	1	—	—	—	1	—	—	1,943	38,345	39,968	—	—	
稻 取	269	—	—	—	—	—	—	—	—	53,402	53,402	—	—	
三 島	20	—	—	—	—	—	—	—	—	13,432	13,432	—	—	
熱 海	5	—	—	—	—	—	—	3,000	—	471	3,471	—	—	
大 仁	37	—	—	—	—	—	—	—	—	26,559	26,559	—	—	
伊 東	7	—	—	—	—	—	—	—	—	3,344	3,344	—	—	
沼 津	15	—	—	—	—	—	—	—	—	14,734	14,734	—	—	
御 殿 場	28	—	—	—	—	—	—	—	—	49,023	49,023	—	—	
吉 原	21	—	—	—	—	—	—	—	—	5,286	5,286	—	—	
大 宮	23	—	—	—	—	—	—	—	—	221,466	221,466	—	—	
江 尻	7	—	—	—	—	—	—	—	—	6,594	6,594	—	—	
富 士 川	8	—	—	—	—	—	—	—	—	8,217	8,217	—	—	
靜 岡	38	—	—	—	—	—	—	—	—	44,038	44,038	—	—	
藤 枝	24	—	—	—	—	—	—	—	—	6,066	6,066	—	—	
島 田	5	—	—	—	—	—	—	—	—	1,511	1,511	—	—	
相 良	17	—	—	—	—	—	—	—	—	3,388	3,388	—	—	
金 谷	5	—	—	—	—	—	—	—	—	427	427	—	—	
川 崎	16	—	—	—	—	—	—	—	—	5,264	5,264	—	—	
掛 川	19	—	—	—	—	—	—	—	—	4,198	4,198	—	—	
大 須 賀	6	—	—	—	—	—	—	—	—	2,332	2,332	—	—	
堀 内	15	—	—	—	—	—	—	—	—	2,682	2,682	—	—	
森 町	11	—	—	—	—	—	—	—	—	5,350	5,350	—	—	
奧 山	1	—	—	—	—	—	—	—	—	60	60	—	—	
見 附	16	—	—	—	—	—	—	—	—	6,923	6,923	—	—	
袋 井	1	—	—	—	—	—	—	—	—	200	200	—	—	
二 保	21	—	—	—	—	—	—	—	—	14,577	14,577	—	—	
濱 松	77	3	4	—	—	3	4	7	—	61,212	61,212	—	—	
笠 井	18	—	—	—	—	—	—	—	—	9,558	9,558	—	—	
新 居	5	—	—	—	—	—	—	—	1	11,260	11,261	—	—	
氣 賀	21	—	—	2	—	2	—	2	—	30,502	30,502	—	—	
合 計	874	4	4	2	—	6	4	10	3,001	1,943	653,308	658,251	—	
四 十 二 年	934	1	—	16	2	17	2	19	9	2,593	367,992	370,504	—	

第六七

消 防 組 數 及 人 員

四十三年末

署 名	市 數	町 數	村 數	組 數	部 數	人 員				
						組 頭	小 頭	消防技手	消防手	計
下 田	—	1	10	13	42	13	224	—	1,310	1,547
松 崎	—	1	6	7	24	7	159	—	1,679	1,845
稻 取	—	—	4	4	25	4	112	—	1,283	1,399
三 島	—	1	7	13	24	13	150	—	1,447	1,610
熱 海	—	1	2	3	11	3	61	—	670	734
大 仁	—	—	12	12	65	12	220	—	3,036	3,264
伊 東	—	1	3	14	28	14	184	—	1,849	2,047
沼 津	—	2	15	21	67	21	249	—	3,391	3,661
御 殿 場	—	1	10	11	45	11	203	—	1,839	2,053
吉 原	—	1	6	7	2	7	40	—	458	505
大 宮	—	1	7	8	31	8	137	—	1,143	1,288
江 尻	—	4	7	11	13	11	182	—	2,256	2,449
富 士 川	—	2	2	4	8	4	55	—	398	457
靜 岡	1	—	6	12	9	12	109	4	1,047	1,172
藤 枝	—	3	7	10	12	10	94	—	783	887
島 田	—	1	2	3	11	3	31	—	502	536
相 良	—	1	3	8	5	8	83	—	837	928
金 谷	—	1	2	3	4	3	17	—	272	292
川 崎	—	1	1	3	—	3	16	—	215	234
掛 川	—	1	7	8	13	8	98	—	1,460	1,566
大 須 賀	—	—	3	3	10	3	58	—	534	595
堀 内	—	—	8	8	10	8	76	—	829	915
森 町	—	2	6	14	21	14	188	—	1,736	1,940
奧 山	—	—	5	6	23	6	136	—	1,447	1,589
見 附	—	3	10	16	36	16	236	—	3,312	3,624
袋 井	—	1	3	5	2	5	53	—	559	617
二 保	—	1	7	9	47	9	273	—	2,779	3,061
濱 松	—	2	18	23	75	23	605	—	6,782	7,410
笠 井	—	1	5	12	—	12	74	—	914	1,000
新 居	—	2	4	6	26	6	175	—	1,974	2,155
氣 賀	—	2	7	9	34	9	292	—	2,944	3,245
合 計	1	38	195	286	722	286	4,652	4	49,687	54,629
四 十 二 年	1	38	194	292	701	287	4,468	4	44,861	49,020
四 十 一 年	1	38	190	302	686	293	4,427	4	45,835	50,500

第六八 消 防 器 械 四十三年末

署 名	火ノ 見機	輛重車	鐘	旗	高張	ポンプ	龍吐水	提 灯	霧 口	指 又	梯 子	掛矢槌	鋸斧	水桶 水籠	其他	計
下 田	42	—	—	45	13	17	29	1,118	332	66	653	—	41	2	351	2,703
松 崎	22	—	13	25	—	25	20	673	382	37	49	12	10	352	45	1,665
稻 取	8	—	13	94	—	22	14	990	388	34	44	34	17	380	583	2,611
三 島	14	—	24	38	47	36	6	657	421	29	51	21	24	117	39	1,524
熱 海	7	—	5	11	15	11	4	299	342	10	15	5	9	17	13	763
大 仁	65	—	26	66	58	71	3	1,376	979	72	89	15	56	518	31	3,423
伊 東	10	—	2	27	31	29	11	495	354	29	42	26	12	254	78	1,400
沼 津	21	—	51	65	—	66	38	1,797	1,210	63	97	33	28	404	63	3,936
御 殿 場	45	—	36	46	—	45	9	2,152	525	42	55	22	25	138	188	3,828
吉 原	14	4	7	12	12	11	—	496	291	7	13	7	7	14	3	898
大 宮	22	1	28	33	28	45	—	937	958	43	53	10	10	766	18	2,952
江 尻	23	1	21	24	36	26 1	7	606	342	38	44	19	31	303	23	1,545
富 士 川	9	—	5	6	7	7	—	234	143	9	11	5	6	131	4	637
静 岡	21	20	12	42	—	16 4	3	443	422	24	39	24	20	31	110	1,231
藤 枝	41	2	16	13	24	23 2	6	766	181	14	20	20	27	35	6	1,196
島 田	6	—	9	14	14	11 1	7	226	186	11	19	4	12	48	12	580
相 良	15	—	11	12	9	14	12	633	312	23	18	13	25	143	78	1,318
金 谷	8	—	3	6	5	9	—	51	74	13	9	6	6	29	15	234
川 崎	7	—	3	3	5	5	—	81	77	5	5	3	4	41	6	245
掛 川	16	—	19	32	—	21	2	839	373	26	26	24	36	102	76	1,592
大 須 賀	8	1	10	10	—	10	—	393	142	20	20	13	19	40	27	713
堀 内	14	—	10	21	13	17	10	614	257	17	20	13	20	170	23	1,219
森 町	25	—	21	20	—	27	2	1,078	464	28	48	24	51	344	36	2,168
奥 山	39	—	24	26	29	34	4	1,464	523	33	46	36	68	60	569	2,955
見 附	28	—	39	74	—	41	—	1,499	801	60	71	37	60	324	293	3,347
袋 井	7	5	6	6	12	8	—	175	131	11	13	13	19	103	98	612
二 俣	—	—	26	115	65	40	—	2,082	643	41	68	16	69	627	1,494	5,286
濱 松	27	—	86	86	—	86	5	3,225	1,171	109	188	—	54	166	476	5,670
笠 井	10	—	12	12	12	15	—	682	137	15	20	11	21	114	113	1,174
新 居	31	—	24	37	39	30	2	1,944	326	34	45	26	23	331	213	3,105
氣 賀	39	2	25	46	43	33	1	2,353	608	33	41	9	19	285	495	4,032
合 計	644	36	587	1,067	517	851 8	195	30,428	13,495	996	1,932	501	849	6,394	5,579	64,079
四 十 二 年	644	15	610	1,018	577	848 5	191	30,762	13,733	1,008	1,339	584	827	7,789	4,518	64,468
四 十 一 年	?	?	527	1,006	?	823 5	202	31,302	14,630	931	1,282	433	744	8,159	4,385	64,479
備 考	×ハ蒸氣ポンプ															

第六八

消 防 器 械

四十三年末

署 名	火ノ見給														水桶 水蓋	其他	計
	消防車	ポンプ	高圧ポンプ	水噴霧器	燈	消火器	梯子	梯子	梯子	梯子	梯子	梯子	梯子	梯子			
下 田	42	—	15	13	17	20	1,118	332	66	653	—	11	2	351	2,701		
松 崎	22	—	13	25	—	25	673	382	37	19	12	10	352	45	1,665		
稻 取	8	—	13	91	—	22	14	980	388	31	11	31	17	380	583	2,611	
三 島	31	—	21	38	47	36	6	657	421	29	51	21	21	117	39	1,521	
熱 海	7	—	5	11	15	11	4	299	312	10	15	5	9	17	13	763	
大 仁	65	—	26	66	58	71	3	1,376	979	72	89	15	56	518	31	3,425	
伊 東	10	—	2	27	31	20	11	495	351	29	42	26	12	254	78	1,400	
沼 津	21	—	51	65	—	66	38	1,797	1,210	63	97	33	28	401	63	3,936	
御 殿 場	45	—	36	46	—	45	9	2,152	525	42	55	22	25	178	188	3,328	
青 原	11	4	7	12	12	11	—	196	291	7	13	7	7	11	3	893	
大 宮	22	1	28	33	28	45	—	937	958	43	53	10	10	766	18	2,952	
江 尻	23	1	21	24	36	26	7	693	342	38	41	19	31	393	23	1,545	
富 士 川	9	—	5	6	7	7	—	291	113	9	11	5	6	131	4	637	
静 岡	21	20	12	12	—	16	3	113	122	21	39	21	20	31	110	1,231	
藤 枝	41	2	16	15	21	23	6	736	181	11	20	20	27	35	6	1,196	
島 田	6	—	9	11	11	11	7	223	186	11	19	4	12	48	12	530	
相 良	15	—	11	12	9	14	12	633	312	23	18	13	23	113	78	1,318	
金 谷	8	—	3	6	5	9	—	51	71	13	9	6	6	29	15	234	
川 崎	7	—	3	5	5	5	—	81	77	5	5	3	4	41	6	215	
掛 川	16	—	19	32	—	21	2	839	373	26	26	21	36	702	76	1,502	
大 須 賀	8	1	10	10	—	10	—	393	112	20	20	13	19	40	27	713	
柳 内	11	—	10	21	13	17	10	614	257	17	20	13	20	170	23	1,219	
森 町	25	—	21	20	—	27	2	1,978	464	28	48	21	51	344	36	2,168	
奥 山	39	—	21	26	29	31	4	1,431	523	33	46	36	68	60	569	2,955	
見 附	28	—	33	71	—	41	—	1,199	801	60	71	37	80	324	293	3,317	
袋 井	7	5	6	6	12	8	—	175	131	11	13	13	19	108	98	612	
二 俣	—	—	26	115	65	40	—	2,082	643	41	68	16	69	627	1,491	5,286	
沼 津	27	—	86	86	—	86	5	3,225	1,171	109	188	—	54	166	476	5,679	
笠 井	10	—	12	12	12	15	—	682	137	15	20	11	21	114	113	1,171	
新 居	31	—	21	37	39	30	2	1,944	326	31	45	26	23	331	213	3,105	
氣 賀	39	2	25	46	43	33	1	2,351	608	33	41	9	19	285	495	4,032	
合 計	644	36	587	1,067	517	818	395	30,428	13,495	396	1,332	501	819	6,304	5,579	61,079	
四 十 二 年	644	15	610	1,048	577	815	391	29,762	13,733	1,008	1,330	581	827	7,789	4,518	61,068	
四 十 一 年	?	?	527	1,008	?	823	392	31,302	11,630	331	1,282	483	741	8,159	4,385	61,179	
備 考	※ハ蒸気ポンプ																

第九 醫師 四十三年末

郡市	試驗及第	試驗及第	試驗及第	大學畢業	官立醫學專門學校畢業	私立醫學專門學校畢業	本職開業	從業	來業	從來開業	限地開業	計	醫師一人對スル現住人口
賀茂郡	36	3	3	7	1	—	9	—	—	—	—	59	1,248
田方郡	35	7	7	12	1	3	15	—	1	—	81	1,394	
駿東郡	30	1	12	13	7	1	12	1	—	—	77	1,612	
富士郡	14	—	4	11	4	4	7	—	—	—	44	2,229	
庵原郡	16	3	1	11	3	1	3	2	—	—	40	1,906	
安倍郡	21	2	2	7	9	1	9	2	3	—	56	1,932	
志太郡	20	6	4	7	7	1	10	2	4	—	61	2,208	
榛原郡	16	1	1	3	5	1	12	—	3	—	42	2,063	
小笠原郡	29	6	6	9	5	2	6	—	1	—	64	1,759	
周智郡	15	1	4	6	5	—	7	2	4	—	44	1,086	
磐田郡	48	2	3	10	12	1	6	1	1	—	85	1,544	
濱名郡	60	6	8	16	24	1	11	1	1	—	127	1,509	
引佐郡	12	2	—	1	3	3	1	—	—	—	22	2,247	
靜岡市	28	3	9	21	11	6	4	—	—	—	82	681	
合計	380	43	64	134	97	25	112	11	18	—	884	1,604	
四十二年	367	42	67	124	81	29	115	21	18	—	864	1,588	
四十一年	355	35	72	108	70	27	122	17	24	—	820	1,672	

第七〇 齒科醫、藥劑師、製藥、藥種、賣藥業 四十三年末

郡市	齒科試驗及第	藥劑師試驗及第	大學畢業	高等學校畢業	計	製藥者	藥種商	賣藥營業				賣藥部外藥劑			
								營業人	方數	營業人	方數	營業人	方數	小賣人	
賀茂郡	1	7	1	1	10	6	65	22	53	—	139	4	6	89	
田方郡	1	11	3	—	14	2	93	70	111	4	268	6	6	39	
駿東郡	1	10	4	—	15	1	76	82	124	11	177	10	11	67	
富士郡	—	2	3	—	6	1	66	48	68	3	97	4	4	48	
庵原郡	3	1	3	—	4	—	86	35	67	7	942	6	7	75	
安倍郡	1	1	5	—	6	1	68	59	119	3	305	1	1	16	
志太郡	2	5	3	—	9	2	77	79	137	2	394	9	11	109	
榛原郡	1	1	1	—	2	7	41	36	50	3	23	5	5	95	
小笠原郡	2	1	3	1	5	3	112	42	94	5	342	5	6	278	
周智郡	1	3	—	—	3	2	72	20	47	4	57	3	3	211	
磐田郡	7	2	6	—	8	1	140	53	101	4	422	9	1	202	
濱名郡	7	10	3	—	15	5	149	103	204	8	148	25	28	220	
引佐郡	—	—	1	—	1	2	66	21	38	—	88	4	4	45	
靜岡市	8	6	13	1	23	2	113	102	227	7	343	25	37	22	
合計	35	60	49	3	9	121	35	1,224	772	1,440	61	3,745	116	130	1,516
四十二年	35	56	50	4	6	116	37	1,222	742	1,385	54	4,120	103	126	1,168
四十一年	29	51	43	4	4	130	40	1,191	776	1,264	48	?	107	129	?

第七一

看護人、産婆及鍼灸業者

四十三年末

郡市	看護人					産婆					鍼灸				
	試及	験第	赤十字社 其他卒業	歴	都立養生 所卒業	計	試及	験第	從開	來業	限開	地業	計	鍼治	灸治
賀茂郡	3	—	—	—	—	3	3	17	—	—	—	1	21	23	31
田方郡	21	4	3	—	—	28	21	27	—	—	—	1	49	96	43
駿東郡	28	6	13	—	—	47	25	18	—	—	—	—	43	67	38
富土郡	37	3	4	7	—	51	12	17	—	—	—	—	29	69	30
庵原郡	5	—	2	—	—	7	7	17	—	—	—	—	24	72	39
安倍郡	11	1	1	—	—	13	8	47	3	—	—	—	58	81	61
志太郡	40	8	5	—	—	53	22	42	—	—	—	—	64	84	61
榛原郡	30	2	2	—	—	34	15	20	—	—	—	—	35	41	18
小笠郡	37	—	3	22	—	62	17	12	—	—	—	—	29	49	37
周智郡	15	2	—	—	—	17	4	10	—	—	—	—	14	24	21
磐田郡	39	1	6	—	—	46	18	20	—	—	—	—	38	90	52
濱名郡	34	3	5	—	—	42	40	29	—	—	—	—	69	150	100
引佐市	7	1	—	—	—	8	4	1	—	—	—	—	5	16	13
靜岡市	52	2	13	—	—	67	40	24	—	—	—	—	64	110	100
合計	359	33	57	29	—	478	236	391	5	—	—	—	542	972	644
四十二年	343	33	58	30	—	464	216	315	4	—	—	—	535	964	646
四十一年	274	30	58	16	—	378	331	173	5	—	—	—	500	968	637

第七二

傳染病患者ノ月別

四十三年

月別	虎列刺	赤痢				腸管扶助	實布埤利亞	猩紅熱	痘瘡	計
		真	症	疑	似					
一月	—	—	—	—	—	36	86	1	—	123
二月	—	—	—	—	—	27	73	—	—	100
三月	—	—	—	—	—	7	79	1	—	87
四月	—	3	3	—	6	17	64	—	—	87
五月	—	4	4	—	8	30	51	—	—	89
六月	—	100	27	—	127	59	52	—	—	238
七月	—	166	25	—	191	110	57	—	—	358
八月	—	183	42	—	225	125	55	—	—	405
九月	—	90	9	—	99	149	58	—	—	306
十月	—	55	8	—	63	108	55	—	—	226
十一月	—	15	2	—	17	103	67	3	—	190
十二月	—	4	—	—	4	53	94	2	—	153
合計	—	620	120	—	740	824	791	7	—	2,362

第七三

傳染病患者ノ所轄別

四十三年

郡名	虎列刺			赤痢						腸管扶助		
	患者	死亡	全治	真	症	疑	似	計	患者	死亡	全治	
下田	—	—	—	3	2	1	2	—	2	21	1	20
松崎	—	—	—	—	—	—	1	—	1	32	4	28
稻取	—	—	—	—	—	—	—	—	—	9	1	8
三島	—	—	—	10	1	9	5	1	4	79	9	70
熱海	—	—	—	—	—	—	—	—	—	3	—	3
大仁	—	—	—	20	6	14	2	1	1	25	1	24
伊東	—	—	—	—	—	—	—	—	—	28	7	21
沼津	—	—	—	20	3	17	3	1	2	28	5	23
御殿場	—	—	—	2	—	2	1	—	1	43	12	31
吉原	—	—	—	5	—	5	3	—	3	63	13	50
大宮	—	—	—	5	—	5	—	—	—	48	9	39
江尻	—	—	—	16	3	13	—	—	—	69	10	59
富士川	—	—	—	5	2	3	—	—	—	24	5	19
靜岡	—	—	—	161	22	139	20	3	17	200	27	173
藤枝	—	—	—	45	11	34	18	4	14	19	5	14
島田	—	—	—	3	2	1	2	—	2	3	1	2
相模	—	—	—	10	2	8	3	2	1	2	2	—
金谷	—	—	—	15	6	9	1	1	—	5	1	4
川崎	—	—	—	10	4	6	—	—	—	12	2	10
掛川	—	—	—	39	10	29	4	2	2	2	—	2
大須賀	—	—	—	20	6	14	4	3	1	3	2	1
堀之内	—	—	—	46	8	38	5	3	2	1	1	—
森町	—	—	—	19	1	18	6	—	6	2	1	1
奥山	—	—	—	2	—	2	1	—	1	—	—	—
見付	—	—	—	12	—	12	1	—	1	9	3	6
袋井	—	—	—	1	1	—	—	—	—	1	—	1
二俣	—	—	—	16	—	16	2	—	2	—	—	—
濱松	—	—	—	57	13	44	21	3	18	41	5	36
笠井	—	—	—	32	3	29	6	—	6	5	1	7
新居	—	—	—	2	1	1	1	—	1	36	9	27
氣賀	—	—	—	44	14	30	9	1	8	8	1	7
合計	—	—	—	620	121	499	121	25	96	824	138	686

第七三 傳染病患者ノ所轄別 (續)

署名	實布塚利亞			熱紅			計		
	患者	死亡	全治	患者	死亡	全治	患者	死亡	全治
下田	21	5	16	—	—	—	47	8	39
松崎	10	3	7	—	—	—	43	7	36
稻取	9	1	8	—	—	—	18	2	16
三島	22	4	18	—	—	—	116	15	101
熱海	2	—	2	—	—	—	5	—	5
大仁	50	9	41	—	—	—	97	17	80
伊東	29	8	12	—	—	—	48	15	33
沼津	28	10	18	1	—	1	80	19	61
御殿場	24	7	17	—	—	—	70	19	51
吉原	44	11	33	1	—	1	116	24	92
大宮	17	7	10	—	—	—	70	16	54
江尻	14	5	9	—	—	—	99	18	81
富士川	6	4	2	—	—	—	35	11	24
静岡岡	87	20	67	1	—	1	469	72	397
藤枝	32	8	24	2	—	2	116	28	88
島田	9	3	6	—	—	—	17	6	11
相良	7	2	5	—	—	—	22	8	14
金谷	7	2	5	—	—	—	28	10	28
川崎	13	6	7	—	—	—	35	12	23
掛川	39	4	35	—	—	—	84	16	68
大須賀	3	1	2	—	—	—	30	12	18
堀之内	9	3	6	—	—	—	61	15	46
森町	8	3	5	—	—	—	35	5	30
奥山	10	5	5	—	—	—	13	5	8
見付	84	7	77	—	—	—	106	10	96
袋井	10	5	5	—	—	—	12	6	6
二俣	18	4	14	—	—	—	36	4	32
濱松	98	29	69	2	—	2	219	50	169
笠井	42	5	37	—	—	—	88	9	79
新居	2	1	1	—	—	—	41	11	30
氣賀	46	9	37	—	—	—	107	25	82
合計	791	191	600	7	—	7	2,363	475	1,888

第七四 種痘成績 四十三年

郡市	第一期						第二期					
	公種			私種			公種			私種		
	善感	不善感	檢診未了	善感	不善感	檢診未了	善感	不善感	檢診未了	善感	不善感	檢診未了
賀茂郡	1,433	57	156	1,646	121	3	124	1,554	60	156	1,770	
田方郡	1,635	483	59	2,177	29	5	31	1,664	488	59	2,211	
駿東郡	2,546	297	211	3,054	26	5	31	2,572	302	211	3,085	
富士郡	2,402	352	177	2,931	75	13	88	2,477	365	177	3,019	
庵原郡	2,891	324	257	3,472	6	—	6	2,897	324	257	3,478	
安倍郡	1,808	189	99	2,096	60	16	22	1,868	205	99	2,118	
志太郡	3,123	851	10	3,984	42	2	44	3,165	853	10	4,028	
榛原郡	2,256	426	169	2,791	2	—	2	2,258	426	169	2,793	
小笠郡	2,674	155	60	2,889	16	—	16	2,690	155	60	2,905	
周智郡	1,548	241	12	1,801	6	2	8	1,554	243	12	1,809	
磐田郡	3,421	344	120	3,885	16	1	17	3,437	345	120	3,902	
濱名郡	4,301	535	191	5,027	10	2	84	4,311	537	191	5,111	
引佐郡	1,115	167	42	1,324	11	—	11	1,126	167	42	1,335	
静岡市	3,309	251	151	3,711	35	6	41	3,344	257	151	3,752	
合計	34,462	4,672	1,654	40,788	527	55	582	34,989	4,727	1,654	41,370	
郡市	第一期						第二期					
	公種			私種			公種			私種		
	善感	不善感	檢診未了	善感	不善感	檢診未了	善感	不善感	檢診未了	善感	不善感	檢診未了
賀茂郡	389	762	2	1,153	7	15	22	396	777	2	1,175	
田方郡	368	1,426	29	1,823	8	6	14	376	1,432	29	1,837	
駿東郡	643	2,005	52	2,700	—	3	3	643	2,008	52	2,703	
富士郡	887	1,334	82	2,303	63	13	76	950	1,347	82	2,379	
庵原郡	1,516	1,856	12	3,384	1	3	4	1,517	1,859	12	3,388	
安倍郡	979	695	80	1,754	11	31	42	990	726	80	1,796	
志太郡	1,188	2,657	283	4,128	5	24	29	1,193	2,681	283	4,157	
榛原郡	188	1,419	60	1,667	—	—	—	188	1,419	60	1,667	
小笠郡	659	1,084	40	1,783	—	—	—	659	1,084	40	1,783	
周智郡	336	1,448	8	1,792	—	1	1	336	1,449	8	1,793	
磐田郡	826	2,017	36	2,879	1	1	2	827	2,018	36	881	
濱名郡	1,859	1,605	16	3,480	2	1	3	1,861	1,606	16	3,483	
引佐郡	214	650	6	870	—	—	—	214	650	6	870	
静岡市	854	1,773	2	2,629	—	6	6	854	1,779	2	2,635	
合計	10,906	20,731	708	32,345	98	104	202	11,034	20,835	708	2,547	

第七五 衛生試驗

四十三年

種別	衛生試驗													
	件數		有害品處分								營業禁止		告發	
	有害	無害	禁止	數量	數量	數量	數量	數量	數量	禁止	停止	有罪	無罪	
乳	牛乳	2	21	23	—	—	2	4	—	—	—	—	—	
	羊乳	—	2	2	—	—	—	—	—	—	—	—	—	
	計	2	23	25	—	—	2	4	—	—	—	—	—	
水	天然水	2	24	26	—	—	—	—	2	20	—	—	—	
	人造水	—	10	10	—	—	—	—	—	—	—	—	—	
	計	2	34	36	—	—	—	—	2	20	—	—	—	
清涼飲料水類	原料水	—	6	6	—	—	—	—	—	—	—	—	—	
	原水	1	4	5	1	3	—	—	—	—	—	—	—	
	使用水	6	18	24	6	6	—	—	—	—	—	—	—	
	計	7	10	17	7	7	—	—	—	—	—	—	—	
飲料水及製水	製水	12	64	76	—	—	—	—	—	12	—	—	—	
	製水	6	6	12	6	6	—	—	—	—	—	—	—	
	計	18	70	88	6	6	—	—	—	12	—	—	—	
酒	清酒	27	113	140	—	—	12	20,989	—	—	15	—	2	
	其他	—	45	45	—	—	—	—	—	—	—	—	—	
	計	27	158	185	—	—	12	20,989	—	—	15	—	2	
菓子類	菓子	—	2	2	—	—	—	—	—	—	—	—	—	
	菓子	—	6	6	—	—	—	—	—	—	—	—	—	
	計	—	8	8	—	—	—	—	—	—	—	—	—	
罐頭類	罐頭	1	1	2	—	—	1	1	—	—	—	—	—	
	罐頭	1	—	1	—	—	1	2	—	—	—	—	1	
	計	2	1	3	—	—	2	3	—	—	—	—	2	
其他/飲食物	餅乾	1	18	19	—	—	1	1	—	—	—	—	1	
	餅乾	2	7	9	—	—	2	2	—	—	—	—	—	
	計	3	25	28	—	—	3	3	—	—	—	—	1	
罐製	罐茶	—	4	4	—	—	—	—	—	—	—	—	—	
	罐茶	—	6	6	—	—	—	—	—	—	—	—	—	
	計	—	10	10	—	—	—	—	—	—	—	—	—	
飲食川器具類	鍋	2	10	12	2	2	—	—	—	—	—	—	—	
	鍋	—	109	109	—	—	—	—	—	—	—	—	—	
	鍋	—	162	162	—	—	—	—	—	—	—	—	—	
	鍋	—	24	24	—	—	—	—	—	—	—	—	—	
	釜	—	5	5	—	—	—	—	—	—	—	—	—	
	釜	—	10	10	—	—	—	—	—	—	—	—	—	
	計	—	43	43	—	—	—	—	—	—	—	—	—	
器具類	器具	—	25	25	—	—	—	—	—	—	—	—	—	
	器具	—	—	—	—	—	—	—	—	—	—	—	—	
	計	—	25	25	—	—	—	—	—	—	—	—	—	

第七五 衛生試驗

(續)

種別	衛生試驗													
	件數		有害品處分								營業禁止		告發	
	有害	無害	禁止	數量	數量	數量	數量	數量	數量	禁止	停止	有罪	無罪	
飲食川器具類	鍋	—	56	56	—	—	—	—	—	—	—	—	—	
	湯	—	70	70	—	—	—	—	—	—	—	—	—	
	湯	—	42	42	—	—	—	—	—	—	—	—	—	
	瓶	—	50	50	—	—	—	—	—	—	—	—	—	
	燒	—	46	46	—	—	—	—	—	—	—	—	—	
	燒	—	14	14	—	—	—	—	—	—	—	—	—	
	子	—	40	40	—	—	—	—	—	—	—	—	—	
	子	2	—	2	2	2	—	—	—	—	—	—	—	
	子	1	62	63	1	1	—	—	—	—	—	—	—	
	子	1	1	2	1	1	—	—	—	—	—	—	—	
	計	—	26	26	—	—	—	—	—	—	—	—	—	
	洋食	鍋	3	1	4	3	3	—	—	—	—	—	—	—
鍋		3	—	3	3	3	—	—	—	—	—	—	—	
計		12	96	918	12	12	—	—	—	—	—	—	—	
着賣	藥品	2	1	3	2	2	—	—	—	—	—	—	—	
	藥品	1	8	9	—	—	—	—	—	—	—	—	1	
清酒	清酒	—	2	2	—	—	—	—	—	—	—	—	—	
	清酒	—	—	—	—	—	—	—	—	—	—	—	—	
	計	—	2	2	—	—	—	—	—	—	—	—	—	
菓子類	菓子	3	1	4	—	—	3	25	—	—	—	—	—	
	菓子	2	—	2	—	—	2	2	—	—	—	—	—	
	菓子	5	12	17	—	—	5	18	—	—	—	—	—	
	菓子	1	1	2	1	1	—	—	—	—	—	—	—	
	計	34	76	110	—	—	27	27	7	32	—	—	—	
菓子類	菓子	68	385	453	—	—	68	399	—	—	—	—	—	
	菓子	—	22	22	—	—	—	—	—	—	—	—	—	
	計	8	23	31	—	—	6	49	2	56	—	—	—	
罐詰類	罐詰	1	—	1	—	—	1	1	—	—	—	—	—	
	罐詰	3	—	3	—	—	3	3	—	—	—	—	—	
	計	4	—	4	—	—	4	4	—	—	—	—	—	
鹿朮	鹿朮	—	1	1	—	—	—	—	—	—	—	—	—	
	鹿朮	1	21	22	—	—	1	2	—	—	—	—	—	

第七五 衛生試驗 (續)

種別	件數		簡		有		害		品		處		分		營業禁止		告	
	有	無	計	禁	停	止	廢	棄	處	分	處	處	處	處	處	處	有	無
獸肉類	牛馬肉	5	17	22	—	—	5	23	—	—	—	—	—	—	—	—	—	—
	海狗肉	—	2	2	—	—	—	—	—	—	—	—	—	—	—	—	—	—
	計	5	19	24	—	—	5	23	—	—	—	—	—	—	—	—	—	—
其他飲食物	蕎麥粉	—	3	3	—	—	—	—	—	—	—	—	—	—	—	—	—	—
	砂糖	1	1	2	1	35	—	—	—	—	—	—	—	—	—	—	—	—
	麥粉	12	56	68	—	—	12	80	—	—	—	—	—	—	—	—	—	—
	天豆	1	—	1	1	6	—	—	—	—	—	—	—	—	—	—	—	—
	豆腐	6	12	18	—	—	6	22	—	—	—	—	—	—	—	—	—	—
	煎餅	1	2	3	—	—	1	4	—	—	—	—	—	—	—	—	—	—
	煮物	3	1	4	—	—	3	15	—	—	—	—	—	—	—	—	—	—
	煮物	1	—	1	—	—	1	7	—	—	—	—	—	—	—	—	—	—
	計	27	77	104	3	43	24	130	—	—	—	—	—	—	—	—	—	—
	食器類	琺瑯鍋	86	184	270	25	34	47	80	14	21	—	—	—	—	—	—	—
琺瑯鍋		3	6	9	3	4	—	—	—	—	—	—	—	—	—	—	—	—
銅製湯鍋		—	3	3	—	—	—	—	—	—	—	—	—	—	—	—	—	—
銅製湯鍋		9	73	82	8	10	—	—	1	1	—	—	—	—	—	—	—	—
銅製子燒		68	223	291	45	65	2	2	21	24	—	—	—	—	—	—	—	—
銅製山葵		3	25	28	1	1	—	—	—	2	2	—	—	—	—	—	—	—
銅製子燒		4	14	18	4	6	—	—	—	—	—	—	—	—	—	—	—	—
銅製鍋		11	30	41	10	30	—	—	—	—	—	—	—	—	—	—	—	—
鍍鍍鍋		1	—	1	—	—	—	—	1	2	—	—	—	—	—	—	—	—
鍍鍍釜		8	43	51	1	2	3	3	4	8	—	—	—	—	—	—	—	—
鍍鍍釜		6	12	18	—	—	—	—	6	7	—	—	—	—	—	—	—	—
鍍鍍釜		—	1	1	—	—	—	—	—	—	—	—	—	—	—	—	—	—
鍍鍍釜		1	—	1	1	2	—	—	—	—	—	—	—	—	—	—	—	—
鍍鍍釜	7	3	10	—	—	6	28	1	19	—	—	—	—	—	—	—	—	
其他金屬器具	1	1	2	—	—	—	—	—	—	—	—	—	—	—	—	—	—	
陶器	18	43	61	11	14	2	3	5	6	—	—	—	—	—	—	—	—	
計	226	662	888	169	168	60	116	55	90	—	—	—	—	—	—	—	—	
化粧品類	磨粉	—	2	2	—	—	—	—	—	—	—	—	—	—	—	—	—	—
	白粉	—	1	1	—	—	—	—	—	—	—	—	—	—	—	—	—	—
	白粉	—	1	1	—	—	—	—	—	—	—	—	—	—	—	—	—	—
	計	2	4	6	2	2	—	—	—	—	—	—	—	—	—	—	—	—
玩具	—	13	13	—	—	—	—	—	—	—	—	—	—	—	—	—	—	

第七六 藥品巡視 四十三年

種別	巡視			不買藥	規則違反											
	度數	個所	個數		品發見	第二條	第一條	第二條	第九條	第十條	第三條	第七條	第十六條	第十七條	計	
藥劑師	61	5	5	5	1	—	—	—	1	—	—	—	—	—	—	2
製藥商	—	—	—	—	—	—	—	—	—	—	—	—	—	—	—	—
藥種	242	15	24	24	—	1	4	7	7	5	3	—	—	—	27	
醫院	316	68	148	148	—	—	—	27	—	—	—	—	—	—	14	
計	11	1	2	2	—	—	—	—	—	—	—	—	—	—	1	
合計	630	89	179	179	1	1	4	35	7	5	3	—	—	—	71	

種別	處分			告												
	脫離	藥品却	販賣禁止	有罪	無罪	無罪不	判決未了	合計								
藥劑師	2	5	—	—	—	—	—	—	—	—	—	—	—	—	—	—
製藥商	—	—	—	—	—	—	—	—	—	—	—	—	—	—	—	—
藥種	25	12	—	1	1	—	—	—	—	—	—	—	—	—	1	1
醫院	36	49	—	2	1	—	2	—	—	—	—	—	—	—	4	1
計	1	—	—	—	—	—	—	—	—	—	—	—	—	—	—	—
合計	64	66	—	2	1	1	2	—	—	—	—	—	—	—	4	1

第七七 トラホーム檢診施行 四十三年

郡市	町村數	檢診施行町村數	同上現在人口	檢診施行人員	患者數	歸			現在患者			未執行町村數
						前期	本期	計	前期	本期	計	
賀茂郡	23	19	57,534	39,450	2,956	532	277	809	453	1,694	2,147	4
田方郡	29	29	121,256	83,538	8,515	1,545	232	1,777	3,405	3,333	6,738	—
駿東郡	28	28	112,664	57,906	4,736	334	267	601	578	3,557	4,135	—
富原郡	22	11	53,817	30,855	2,924	760	7	767	104	2,053	2,157	11
安原郡	15	14	73,729	46,940	1,966	—	—	—	—	1,936	1,936	1
志原郡	24	19	92,456	53,321	2,005	618	67	685	464	856	1,320	5
太原郡	28	23	102,894	68,127	1,920	42	18	60	165	1,695	1,860	5
藤原郡	16	16	86,394	53,387	2,644	181	79	260	489	1,895	2,384	—
小笠原郡	46	46	117,875	72,608	6,847	1,698	158	1,856	1,452	3,539	4,991	—
周智郡	14	14	47,054	29,285	2,568	629	14	643	608	1,317	1,925	—
磐田郡	43	39	106,143	83,238	6,880	733	618	1,351	964	4,565	5,529	4
濱名郡	42	42	187,013	129,991	15,562	2,934	775	3,709	2,605	9,248	11,853	—
引佐郡	11	11	47,448	43,478	5,214	971	—	971	185	4,058	4,243	—
岡市	—	—	54,387	32,672	6,644	1,762	61	1,823	3,306	1,515	4,821	—
合計	341	311	1,260,664	825,306	71,381	12,739	2,573	15,312	14,778	41,261	56,039	30

第七八 病 院 四十三年末

郡 市	傳染病院		隔離病舎		私 立 病 院										
	院 數	病 床 數	病 舎 數	病 床 數	十 以 下		十 以 上		三 十 以 上		五 十 以 上		百 以 上		
					院 數	病 床 數	院 數	病 床 數	院 數	病 床 數	院 數	病 床 數	院 數	病 床 數	
賀茂郡	—	—	30	408	—	—	—	—	—	—	—	—	—	—	—
田方郡	3	86	25	364	—	—	1	27	—	—	—	—	—	—	—
駿東郡	1	12	49	324	1	2	3	47	—	—	1	70	—	—	—
富七郡	—	—	20	407	—	—	1	20	—	—	—	—	—	—	—
庵原郡	—	—	32	301	—	—	—	—	—	—	—	—	—	—	—
安倍郡	—	—	37	284	—	—	—	—	—	—	—	—	—	—	—
志太郡	3	50	18	127	2	11	1	15	—	—	—	—	—	—	—
榛原郡	8	39	6	27	—	—	1	12	—	—	—	—	—	—	—
小笠原郡	—	—	37	375	—	—	1	18	—	—	—	—	—	—	—
周智郡	—	—	34	240	—	—	—	—	—	—	—	—	—	—	—
磐田郡	10	100	51	448	—	—	1	29	—	—	—	—	—	—	—
濱名郡	2	30	25	135	—	—	—	—	—	—	—	—	—	—	—
引佐郡	—	—	11	123	—	—	—	—	—	—	—	—	—	—	—
靜 市	1	45	—	—	—	—	—	—	1	41	—	—	—	—	—
合 計	28	362	375	3,573	3	13	9	168	1	41	1	70	—	—	—

備 考 本表ノ外静岡市立静岡病院アリ

第七九 墓 地 火 葬 場 其 他 四十三年末

署 名	墓 地	火 葬 場	斃 獸 捨 場	化 成 所	署 名	墓 地	火 葬 場	斃 獸 捨 場	化 成 所
下 田	150	51	41	—	相 良	39	21	6	—
松 崎	38	18	7	—	金 谷	143	26	12	—
稻 取	98	21	21	—	川 崎	20	12	9	—
三 島	169	49	49	2	掛 川	252	78	11	1
熱 海	13	6	6	—	大 須 賀	157	32	1	—
大 仁	111	9	58	1	堀 之 内	271	51	6	—
伊 東	23	15	8	—	森 町	469	70	72	—
沼 津	6,222	76	80	1	奥 山	56	20	32	—
御 殿	247	30	45	4	見 付	233	5	2	3
吉 原	194	3	—	1	袋 井	116	34	4	—
大 宮	90	29	14	2	二 俣	106	32	16	1
江 尻	229	51	11	—	濱 松	169	55	12	3
富 士	89	13	11	—	笠 井	107	38	5	—
靜 岡	343	34	3	1	新 居	69	24	—	—
藤 枝	226	86	30	1	氣 賀	104	39	14	3
島 田	90	34	4	—	合 計	10,652	1,062	590	24

第七八 病院 四十三年末

部	市	傳染病院		隔離病舎		私 立				公 立		院	
		院數	病室數	病舎數	病室數	十以下	十以上	二十以上	五十以上	百以上	院數	病床數	
賀	茂	—	—	30	408	—	—	—	—	—	—	—	—
田	方	—	86	25	364	—	—	1	25	—	—	—	—
駿	東	1	12	40	324	1	2	3	47	—	—	1	70
富	土	—	—	20	47	—	—	1	20	—	—	—	—
庵	原	—	—	32	301	—	—	—	—	—	—	—	—
安	倍	—	—	37	284	—	—	—	—	—	—	—	—
志	太	3	50	18	127	2	11	1	15	—	—	—	—
榛	原	8	30	6	27	—	—	1	12	—	—	—	—
小	笠	—	—	37	375	—	—	1	18	—	—	—	—
岡	智	—	—	31	240	—	—	—	—	—	—	—	—
野	田	10	100	51	418	—	—	1	29	—	—	—	—
濱	名	2	30	25	135	—	—	—	—	—	—	—	—
引	佐	—	—	11	133	—	—	—	—	—	—	—	—
靜	市	1	45	—	—	—	—	—	—	1	41	—	—
合	計	28	362	375	3,573	3	13	9	168	1	41	1	70

備 考 本表は、外野岡市立野岡病院を除外

第七九 墓地火葬場其他 四十三年末

署	名	墓 地	火 葬 場	製 骨 場	化 成 所	署	名	墓 地	火 葬 場	製 骨 場	化 成 所
下	田	150	51	41	—	相	良	30	21	6	—
松	崎	38	18	7	—	金	谷	113	26	12	—
稻	取	38	21	21	—	川	崎	20	12	9	—
三	島	100	40	40	2	掛	川	252	78	11	1
益	海	13	6	6	—	大	須	157	32	1	—
大	仁	111	9	58	1	堀	之	271	51	6	—
伊	豆	23	7	8	—	森	町	469	70	72	—
沼	津	6,222	76	80	1	奥	山	56	20	32	—
御	坂	237	30	45	4	見	付	133	5	2	3
吉	原	191	3	—	1	袋	井	116	31	4	—
大	宮	90	29	11	2	二	俣	196	32	16	1
江	尾	210	51	11	—	沼	松	139	55	12	3
富	川	32	13	11	—	等	井	167	38	5	—
野	洲	313	34	3	1	新	屋	30	24	—	—
藤	枝	226	86	30	1	氣	賀	191	30	14	3
島	田	90	31	4	—	合	計	10,652	1,962	399	24

第八〇

監獄ノ建物及坪數

四十三年末

種 別	地所坪數	監 房				工 場		
		分 房		雜 房		棟 數	坪 數	
		房 數	坪 數	房 數	坪 數			
靜岡監獄	懲役監	13,802	88	132	168	378	7	1,251
	禁錮監	786	4	6	9	25	1	62
	拘留場	—	20	30	—	—	—	—
	拘留場	—	—	—	—	—	—	—
	拘留場	—	—	—	—	—	—	—
	拘留場	1,256	22	33	20	45	—	—
	勞役場	250	—	—	6	15	—	—
	勞役場	224	—	—	7	21	—	—
	其他	—	17	27	16	53	—	—
	附屬地	2,767	—	—	—	—	—	—
濱松監獄	懲役監	1,316	2	3	32	126	5	250
	禁錮監	263	2	2	5	8	1	12
	拘留場	—	—	—	—	—	—	—
	拘留場	—	—	—	—	—	—	—
	拘留場	290	16	24	7	26	—	—
	勞役場	—	—	—	1	3	—	—
	勞役場	—	—	—	1	4	—	—
	其他	1,938	1	1	2	6	—	—
	附屬地	200	—	—	—	—	—	—
	沼津監獄	懲役監	1,290	63	81	10	24	4
禁錮監		14	4	6	—	—	—	—
拘留場		—	—	—	—	—	—	—
拘留場		—	—	—	—	—	—	—
拘留場		—	2	3	2	5	—	—
勞役場		—	—	—	2	4	—	—
勞役場		—	—	—	—	—	—	—
其他		480	—	—	2	5	—	—
附屬地		307	—	—	—	—	—	—
合 計		懲役監	16,408	153	222	210	528	16
	禁錮監	1,063	10	14	14	33	2	74
	拘留場	—	20	30	—	—	—	—
	拘留場	—	—	—	—	—	—	—
	拘留場	—	—	—	—	—	—	—
	拘留場	1,546	40	60	29	76	—	—
	勞役場	250	—	—	7	18	—	—
	勞役場	—	—	—	10	29	—	—
	其他	2,418	18	28	20	64	—	—
	附屬地	3,274	—	—	—	—	—	—

第八一

刑事被告人ノ出入

四十三年

種 別	静岡監獄		濱松分監		沼津分監		警察署留置場		計			
	男	女	男	女	男	女	男	女	男	女	計	
前年ヨリ越人員	33	1	14	—	4	—	2	—	53	1	54	
本年 内ノ 入	新入監 保釋責付ノ取消 逃走逮捕 他監獄ヨリ護送 管内ヨリ護送	488 — — — 57	44 — — — 4	464 — — 2 —	39 — — — —	207 — — — —	14 — — — —	29 — — — —	4 — — — —	1,188 — — 2 57	101 — — — 4	1,289 — — 2 61
合 計	545	48	466	39	207	14	29	4	1,247	105	1,352	
本年 内ノ 出	新受刑 執行着手ノ者 執行猶豫ノ者 刑ノ執行ヲ 受ケタレル者 保釋、責付 死 亡	395 29 — 26 —	29 3 — 6 —	311 15 — 38 —	31 — — 1 —	172 1 — — —	12 — — — —	26 2 — — —	3 1 — — —	904 47 — 64 —	75 4 — 7 —	979 51 — 71 —
合 計	550	49	442	37	204	13	30	4	1,226	103	1,329	
末日現員	28	—	38	2	7	1	1	—	74	3	77	

第八三

受刑者ノ出入

四十三年

種 別	静岡監獄		濱松分監		沼津分監		警察署留置場		計			
	男	女	男	女	男	女	男	女	男	女	計	
前年ヨリ越人員	832	53	234	10	120	3	5	—	1,191	66	1,257	
本年 内ノ 入	新受刑 假出獄ノ取消 逃走者ノ逮捕 刑ノ執行猶豫及 執行停止取消 他監獄ヨリ護送 管内ヨリ護送 其 他	452 — — 1 117 171 —	33 — — — — 10 —	469 — — 1 — — —	49 — — — — — —	227 — — 2 — — —	37 — — — — — —	268 — — — — — —	100 — — — — — —	1,356 — — 4 117 252 —	210 — — — — 10 —	1,566 — — 4 117 262 —
合 計	741	43	462	40	257	37	269	100	1,729	220	1,949	
本年 内ノ 出	釋 滿 期 假 出 假 出 放 恩	597 18 — — —	37 — — — —	335 2 — — —	30 — — — —	121 — — — —	32 — — — —	271 — — — —	98 — — — —	1,324 20 — — —	197 — — — —	1,521 20 — — —

第八二

受刑者ノ出入

(續)

種 別	静岡監獄		濱松分監		沼津分監		警察署留置場		計			
	男	女	男	女	男	女	男	女	男	女	計	
本年 内ノ 出	非常上告、 審 他 刑ノ執行停止 死 亡 他監獄へ護送 管内へ護送 逃 走	— — — 15 47 70 —	— — — 2 2 — —	— — — 4 20 52 —	— — — — 2 4 —	— — — 5 6 129 1	— — — — 1 6 —	— — — — 2 1 —	— — — — — — —	— — — 24 75 252 1	— — — 2 5 10 —	— — — 26 80 262 1
合 計	751	41	413	36	262	39	274	98	1,700	214	1,914	
末日現員	822	55	283	14	115	1	—	2	1,220	72	1,292	

第八三

勞役場留置者ノ出入

四十三年

種 別	静岡監獄		濱松分監		沼津分監		警察署留置場		計			
	男	女	男	女	男	女	男	女	男	女	計	
前年ヨリ越人員	9	1	3	—	2	—	—	—	14	1	15	
本年 内ノ 入	新入場者 逃走者ノ逮捕 他監獄ヨリ護送 管内ヨリ護送	114 — — 2	11 — — —	92 — — —	10 — — —	42 — — —	5 — — —	1 — — —	— — — —	249 — — 2	26 — — —	275 — — 2
合 計	116	11	92	10	42	5	1	—	251	26	277	
本年 内ノ 出	滿期出場 假 出 場 他監獄へ護送 管内へ護送 逃 走 死 亡	119 — — — — —	10 — — — — —	90 — — — — —	10 — — — — —	34 — — — — —	5 — — — — —	1 — — — — —	— — — — — —	244 — — 2 — — —	25 — — — — — —	269 — — 2 — — —
合 計	119	10	90	10	36	5	1	—	246	25	271	
末日現員	6	2	5	—	8	—	—	—	19	2	21	

第八四

携帶分娩兒ノ出入

四十三年

種 別	前年ヨリ 越人員	本年 内 ノ 入			本年 内 ノ 出					末日 現員	
		携帶分娩	他監獄ヨリ	計	引取	引渡	携帶	死亡	他監獄へ		計
男	1	2	—	3	2	—	1	—	—	3	—
女	—	4	—	4	1	—	3	—	—	4	—
合 計	1	6	—	7	3	—	4	—	—	7	—

第八五

新受刑者ノ罪名

四十三年

罪 名	無期懲役		有期懲役		無期禁錮		有期禁錮		舊 刑		計	拘 留		合 計
	男	女	男	女	男	女	男	女	男	女		男	女	
竊 盜	—	—	394	44	—	—	—	—	9	—	447	—	—	447
強 盜	—	—	3	—	—	—	—	—	—	—	3	—	—	3
賭博及窩藏	—	—	259	6	—	—	—	—	1	—	266	—	—	266
詐欺及恐喝	—	—	103	5	—	—	—	—	6	1	115	—	—	115
橫 領	—	—	66	6	—	—	—	—	1	—	73	—	—	73
贓物ニ關ス	—	—	22	8	—	—	—	—	—	—	30	—	—	30
毀棄及隱匿	—	—	1	—	—	—	—	—	—	—	1	—	—	1
文書偽造	—	—	16	1	—	—	—	—	4	—	21	—	—	21
有價證券偽造	—	—	2	—	—	—	—	—	—	—	2	—	—	2
印章偽造	—	—	1	—	—	—	—	—	—	—	1	—	—	1
誣 告	—	—	4	—	—	—	—	—	—	—	4	—	—	4
瀆 職	—	—	2	—	—	—	—	—	2	—	4	—	—	4
猥褻姦淫及重婚	—	—	5	3	—	—	—	—	—	—	8	—	—	8
傷 害	—	—	30	1	—	—	—	—	1	—	32	—	—	32
殺 人	—	1	7	2	—	—	—	—	—	—	10	—	—	10
嬰 兒 殺	—	—	1	2	—	—	—	—	—	1	4	—	—	4
過失傷害	—	—	—	—	—	—	—	3	—	—	3	—	—	3
隨 胎	—	—	—	2	—	—	—	—	—	—	2	—	—	2
公務執行妨害	—	—	1	—	—	—	—	—	—	—	1	—	—	1
逃 走	—	—	—	—	—	—	—	—	2	—	2	—	—	2
放 火	—	—	3	1	—	—	—	—	—	—	4	—	—	4
住居ヲ侵ス	—	—	4	—	—	—	—	—	—	—	4	—	—	4
禮拜所及墳墓ニ關ス	—	—	3	1	—	—	—	—	—	—	4	—	—	4
計	—	1	927	82	—	—	3	—	26	2	1,041	—	—	1,041
特 別 法	陸海軍刑法	—	—	—	—	—	1	—	—	—	1	—	—	1
森 林 法	—	—	37	—	—	—	—	—	—	—	37	—	—	37
郵便及電信法	—	—	1	—	—	—	—	—	1	—	2	—	—	2
警察犯處罰令	—	—	—	—	—	—	—	—	—	—	—	334	121	455
静岡縣命令犯	—	—	—	—	—	—	—	—	—	—	—	30	4	34
合 計	—	1	965	82	—	—	4	—	27	2	1,081	364	125	1,570
四十二年	—	—	911	79	—	—	1	1	61	5	1,058	428	93	1,579
四十一年	—	—	862	63	—	—	2	—	—	—	927	414	81	1,422

第八六

新受刑者ノ入監時ノ年齢

四十三年

罪 名	十六歳未満		十八歳未満		二十歳未満		二十五歳未満		三十歳未満		四十歳未満		五十歳未満		六十歳未満		六十歳以上		合 計			
	男	女	男	女	男	女	男	女	男	女	男	女	男	女	男	女	男	女	男	女	計	
竊 盜	6	3	24	1	40	4	91	10	63	10	99	9	55	6	20	1	5	—	403	44	447	
強 盜	—	—	—	—	—	—	—	—	—	1	—	1	—	1	—	—	—	—	3	—	3	
賭博及窩藏	—	—	1	—	1	—	14	—	48	1	83	—	70	1	30	2	13	2	260	6	266	
詐欺及恐喝	1	1	6	—	4	—	17	—	20	2	34	—	19	3	7	—	1	—	109	6	115	
橫 領	—	—	4	2	1	—	15	1	11	3	21	—	11	—	4	—	—	—	67	6	73	
贓物ニ關ス	—	—	—	—	2	—	2	—	2	1	6	2	7	2	2	2	1	1	22	8	30	
毀棄及隱匿	—	—	—	—	—	—	—	—	—	—	—	—	1	—	—	—	—	—	1	—	1	
文書有價證券偽造	—	—	1	—	—	—	4	—	3	—	8	—	3	—	3	1	—	—	22	1	23	
印章偽造	—	—	—	—	1	—	—	—	—	—	—	—	—	—	—	—	—	—	1	—	1	
偽證及誣告	—	—	—	—	—	—	—	—	1	—	1	—	1	—	1	—	—	—	4	—	4	
瀆 職	—	—	—	—	—	—	—	—	—	—	2	—	—	—	2	—	—	—	4	—	4	
猥褻姦淫及重婚	—	—	—	—	—	—	1	1	2	—	2	2	—	—	—	—	—	—	5	3	8	
傷 害	1	—	—	—	1	—	6	—	5	—	13	—	3	1	1	—	1	—	31	1	32	
殺 人	—	—	—	—	1	—	3	1	2	—	1	—	1	—	1	—	—	—	7	3	10	
嬰 兒 殺	—	—	—	—	—	—	1	1	—	1	—	1	—	—	—	—	—	—	1	3	4	
隨 胎	—	—	—	—	—	—	—	—	—	—	—	—	—	—	—	1	—	1	—	2	2	
公務執行妨害	—	—	—	—	—	—	—	—	—	—	1	—	—	—	—	—	—	—	1	—	1	
逃 走	—	—	—	—	—	—	—	—	2	—	—	—	—	—	—	—	—	—	2	—	2	
放 火	—	—	—	—	—	—	—	—	2	1	1	—	—	—	—	—	—	—	3	1	4	
住居ヲ侵ス	—	—	—	—	—	—	—	—	1	—	—	—	—	1	—	—	—	—	4	—	4	
其 他	—	—	1	—	—	—	1	—	—	—	1	—	1	—	2	—	1	—	6	1	7	
計	8	4	37	3	51	4	158	15	162	18	273	15	172	14	73	8	22	4	956	85	1,041	
特 別 法	陸海軍刑法	—	—	—	—	—	—	—	—	—	—	—	—	—	—	—	—	—	—	—	1	1
森 林 法	—	—	—	—	1	—	4	—	7	—	14	—	9	—	2	—	—	—	37	—	37	
郵便及電信法	—	—	—	—	1	—	—	—	—	—	1	—	—	—	—	—	—	—	2	—	2	
合 計	—	—	—	—	—	—	—	—	—	—	—	—	—	—	—	—	—	—	—	—	—	—

備 考 新受刑者ノ數罪名表ト本表ト符合セサルハ本表警察犯處罰令及静岡縣命令犯ヲ含
マサルニ依ル以下三表亦同シ

罪 名	酒ヲ嗜ム者				前酒ヲ嗜ム者		酒ヲ嗜マサル者		計		
	酒狂ノ辯アリキ者		酒狂ノ辯ナキ者		男	女	男	女	男	女	計
	男	女	男	女							
竊 盜	22	—	66	—	106	1	209	43	408	44	447
強 盜	—	—	—	—	2	—	1	—	3	—	3
賭博及富籤	7	—	37	—	79	2	137	4	260	6	266
詐欺及恐喝	7	—	12	—	31	—	59	6	109	6	115
横 領	—	—	15	—	14	—	38	6	67	6	73
贖物ニ關ス	—	—	4	—	7	1	11	7	22	8	30
毀棄及隱匿	—	—	1	—	—	—	—	—	1	—	1
文書有價證券偽造	—	—	1	—	14	—	7	1	22	1	23
印章偽造	—	—	—	—	—	—	1	—	1	—	1
偽證及誣告	—	—	—	—	1	—	3	—	4	—	4
演 職	—	—	2	—	1	—	1	—	4	—	4
猥褻姦淫重婚	1	—	2	—	1	1	1	2	5	3	8
傷 害	13	—	3	—	7	—	8	1	31	1	32
殺 人	—	—	—	—	4	—	3	3	7	3	10
嬰 兒 殺	—	—	—	—	—	—	1	3	1	3	4
墮 胎	—	—	—	—	—	—	—	2	—	2	2
公務執行妨害	—	—	1	—	—	—	—	—	1	—	1
逃走犯人藏匿及證憑隠滅	—	—	—	—	—	—	2	—	2	—	2
放 火	—	—	—	—	1	—	2	1	3	1	4
住居ヲ侵ス	2	—	1	—	1	—	—	—	4	—	4
其 他	—	—	1	—	1	—	4	1	6	1	7
計	52	—	146	—	270	5	488	80	955	85	1,041
特 別 法											
陸海軍刑法	—	—	—	—	—	—	1	—	1	—	1
森 林 法	1	—	3	—	17	—	16	—	37	—	37
郵便並電信法	—	—	—	—	—	—	2	—	2	—	2
合 計	53	—	149	—	287	5	507	80	996	85	1,081

罪 名	酒ヲ嗜ム者				酒ヲ嗜ム者		酒ヲ嗜マサル者		計		
	酒狂ノ辯アル者		酒狂ノ辯ナキ者		男	女	男	女	男	女	計
	男	女	男	女							
竊 盜	22	—	66	—	106	1	209	43	403	44	447
強 盜	—	—	—	—	2	—	1	—	3	—	3
賭博及當籤	7	—	37	—	79	2	137	4	260	6	266
詐欺及恐喝	7	—	12	—	31	—	59	6	109	6	115
横 領	—	—	15	—	14	—	38	6	67	6	73
贓物ニ關ス	—	—	4	—	7	1	11	7	22	8	30
毀棄及隱匿	—	—	1	—	—	—	—	—	1	—	1
文書有價證券偽造	—	—	1	—	14	—	7	1	22	1	23
印章偽造	—	—	—	—	—	—	1	—	1	—	1
偽證及誣告	—	—	—	—	1	—	3	—	4	—	4
瀆 職	—	—	2	—	1	—	1	—	4	—	4
猥褻姦淫重婚	1	—	2	—	1	1	1	2	5	3	8
傷 害	13	—	3	—	7	—	8	1	31	1	32
殺 人	—	—	—	—	4	—	3	3	7	3	10
嬰 兒 殺	—	—	—	—	—	—	1	3	1	3	4
墮 胎	—	—	—	—	—	—	—	2	—	2	2
公務執行妨害	—	—	1	—	—	—	—	—	1	—	1
逃走犯人藏匿及證憑隠滅	—	—	—	—	—	—	2	—	2	—	2
放 火	—	—	—	—	1	—	2	1	3	1	4
住居ヲ侵ス	2	—	1	—	1	—	—	—	4	—	4
共 他	—	—	1	—	1	—	4	1	6	1	7
計	52	—	146	—	270	5	488	80	956	85	1,041
特 別 法											
陸海軍刑法	—	—	—	—	—	—	1	—	1	—	1
森 林 法	1	—	3	—	17	—	16	—	37	—	37
郵便並電信法	—	—	—	—	—	—	2	—	2	—	2
合 計	53	—	149	—	287	5	507	80	996	85	1,081

第八八

新受刑者ノ出生教育及生育

四十三年

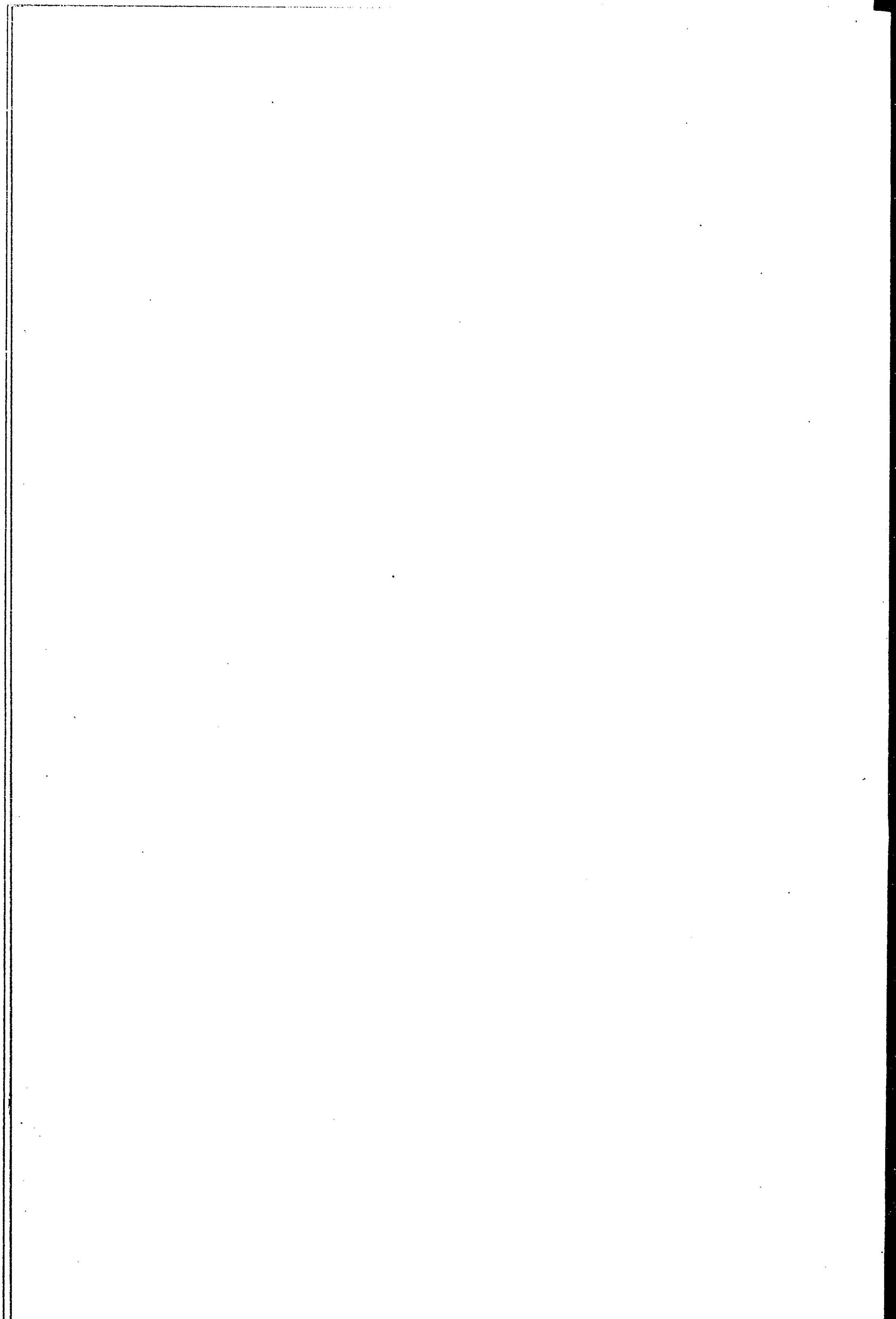
養育者	嫡子	庶子	私子	不詳	計	高等教育アル者	中等教育アル者	普通教育アル者	普通教育ヲ受ナル者	無業者	計
實父母	920	—	5	—	925	—	7	218	387	313	925
養父母	14	—	2	2	18	—	1	3	9	5	18
繼父母	6	—	—	—	6	—	—	—	4	2	6
實繼父母	21	—	—	—	21	—	—	5	11	5	21
養繼父母	2	—	—	—	2	—	—	1	—	1	2
視父母	29	—	2	—	31	—	1	8	13	9	31
其他ノ親族	34	—	1	1	36	—	—	5	19	12	36
他 人	31	1	—	1	33	—	—	1	7	25	33
感化院	—	—	—	—	—	—	—	—	—	—	—
養育院	—	—	—	—	—	—	—	—	—	—	—
實養父母	7	—	—	—	7	—	—	3	—	4	7
其他	1	—	—	—	1	—	—	—	1	—	1
不詳	1	—	—	—	1	—	—	—	1	—	1
合計	1,066	1	10	4	1,081	—	9	244	452	376	1,081

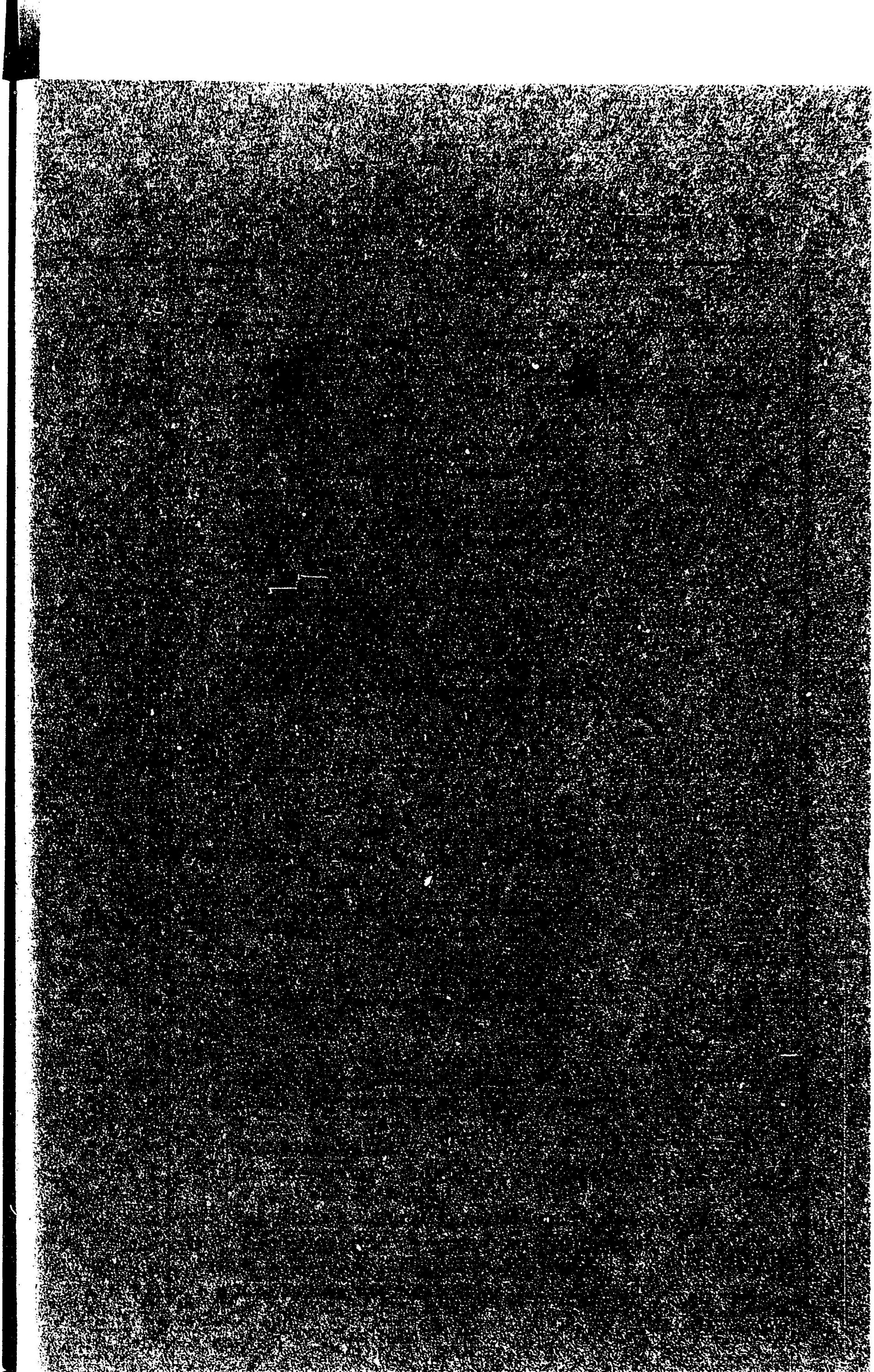
第 八 八

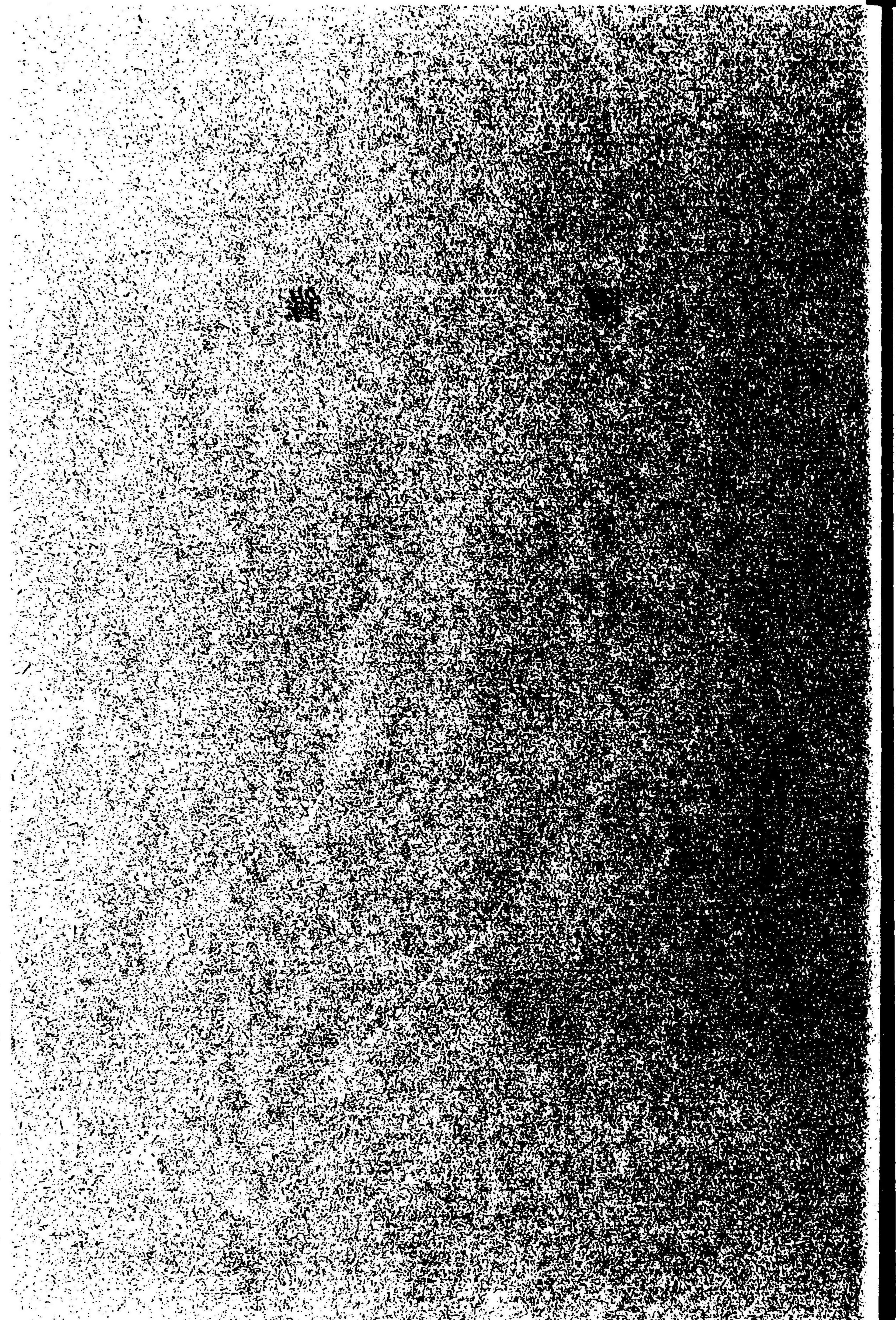
新受刑者ノ出生教育及生育

四 十 三 年

養育者	嫡子	庶子	私子	不詳	計	高等教育 アル者	中等教育 アル者	初級教育 アル者	初級教育 ヲ受ケル 者	無業者	計
實父母	920	—	5	—	925	—	7	218	387	313	925
養父母	14	—	2	2	18	—	1	3	9	5	18
繼父母	6	—	—	—	6	—	—	—	4	2	6
實繼父母	21	—	—	—	21	—	—	5	11	5	21
養繼父母	2	—	—	—	2	—	—	1	—	1	2
視父母	29	—	2	—	31	—	1	8	13	9	31
其他ノ親族	34	—	1	1	36	—	—	5	19	12	36
他 人	31	1	—	1	33	—	—	1	7	25	33
感化院	—	—	—	—	—	—	—	—	—	—	—
養育院	—	—	—	—	—	—	—	—	—	—	—
實養父母	7	—	—	—	7	—	—	3	—	4	7
其 他	1	—	—	—	1	—	—	—	1	—	1
不 詳	1	—	—	—	1	—	—	—	1	—	1
合 計	1,066	1	19	4	1,081	—	9	244	452	376	1,081







記 號	發 令 月 日	令 途 要 目
縣令第一號	1. 7	明治二十八年縣令第六四號笠西村高尾消防組變更
全 第 二 號	1. 7	安倍郡長田村全郡大谷村及磐田郡西貝村消防組設置
全 第 四 號	1.14	縣費ヨリ給料ヲ受クル感化院長及感化院長ニ對シ縣吏員退職料退職給與金遺族扶助料支給規程適用
全 第 十 號	1.31	砂防指定地ニ於ケル取締規程
全 第 十 一 號	2. 4	明治二十七年縣令第四十號駿東郡黨根村消防組中追加
全 第 十 二 號	2. 7	明治三十七年縣令第二十八號靜岡縣漁業取締規則中追加
全 第 十 四 號	2.10	明治三十一年縣令第三十號市町村傳染病豫防補助規程改正
全 第 十 五 號	2.25	明治三十六年縣令第十七號濱名郡天神町村消防組組織改正
全 第 十 六 號	2.25	明治二十年縣令第五十九號賣藥部外製劑取締規則改正
全 第 十 七 號	2.28	靜岡縣立三保學院規則
全 第 十 九 號	3. 4	明治二十七年縣令第四十六號磐田郡掛塚町消防組改正
全 第 二 十 號	3.11	靜岡縣牛馬商取締規則
全 第 二 十 一 號	3.11	検査未済畜牛移轉禁止期間及區域
全 第 二 十 二 號	3.12	牛疫豫防ノ爲病源傳播ノ疑アル物品ノ輸入停止
全 第 二 十 三 號	3.14	明治四十三年縣令第二十二號牛疫豫防ノ爲輸入停止區域中追加
全 第 二 十 四 號	3.15	全 上
全 第 二 十 五 號	3.16	全 上
全 第 二 十 七 號	3.19	全 上
全 第 二 十 八 號	3.24	全 上
全 第 二 十 九 號	3.25	全 上
全 第 三 十 號	3.31	明治三十八年縣令第九號土木工事取締規則中改正
全 第 三 十 二 號	4.13	明治四十年縣令第二十二號トラホーム豫防規則中改正
全 第 三 十 三 號	4.13	トラホーム豫防費補助規定
全 第 三 十 四 號	4.15	明治三十四年縣令第五十八號榛原郡金谷町消防組變更
全 第 三 十 五 號	4.15	明治四十年縣令第十八號靜岡縣會計規則中追加
全 第 三 十 六 號	4.15	靜岡縣立三保學院生徒在院費徵收方法及入退生引取費免除並入退院ニ關スル手續等ノ件
全 第 三 十 七 號	4.22	明治二十八年縣令第十六號駿東郡北郷村消防組變更
全 第 三 十 八 號	5.13	榛原郡相良町字平田須々木消防組設置
全 第 三 十 九 號	5.14	明治四十三年縣令第二十二號牛疫豫防ノ爲輸入停止區域中削除
全 第 四 十 號	5.20	全 上
全 第 四 十 三 號	5.27	明治三十三年縣令第二十號產婆規則施行細則中追加
全 第 四 十 四 號	6. 1	明治四十三年縣令第二十二號牛疫豫防ノ爲輸入停止區域中削除
全 第 四 十 五 號	6. 6	全 上
全 第 四 十 六 號	6.10	濱名郡河輪村消防組設置
全 第 四 十 七 號	6.11	明治四十三年縣令第二十二號牛疫豫防ノ爲輸入停止區域中削除
全 第 四 十 八 號	6.17	検査未済畜牛移轉禁止期間及區域
全 第 四 十 九 號	6.17	靜岡市外二ヶ町村へ傳染病豫防委員設置指示明治四十二年縣令第四十七號廢止
全 第 五 十 號	6.24	明治四十三年縣令第二十二號牛疫豫防ノ爲輸入停止區域中削除
全 第 五 十 一 號	6.24	明治四十三年縣令第十六號賣藥部外製劑取締規則中改正
全 第 五 十 二 號	7. 8	明治四十三年縣令第四十九號傳染病豫防委員設置市町村中追加

記 號	發 令 月 日	令 途 要 目
縣令第一號	1. 7	明治二十八年縣令第六四號笠西村高尾消防組變更
全 第二號	1. 7	安倍郡長田村全郡大谷村及磐田郡西貝村消防組設置
全 第四號	1.14	縣費ヨリ給料ヲ受クル感化院長及感化院長ニ對シ縣吏員退職料退職給與金遺族扶助料支給規程適用
全 第十號	1.31	砂防指定地ニ於ケル取締規程
全 第十一號	2. 4	明治二十七年縣令第四十號駿東郡鷹根村消防組中追加
全 第十二號	2. 7	明治三十七年縣令第二十八號靜岡縣漁業取締規則中追加
全 第十四號	2.10	明治三十一年縣令第三十號市町村傳染病豫防補助規程改正
全 第十五號	2.25	明治三十六年縣令第十七號濱名郡天神町村消防組組織改正
全 第十六號	2.25	明治二十年縣令第五十九號賣藥部外製劑取締規則改正
全 第十七號	2.28	靜岡縣立三保學院規則
全 第十九號	3. 4	明治二十七年縣令第四十六號磐田郡掛塚町消防組改正
全 第二十號	3.11	靜岡縣牛馬商取締規則
全 第二十一號	3.11	檢查未済畜牛移轉禁止期間及區域
全 第二十二號	3.12	牛疫豫防ノ爲病畜傳播ノ疑アル物品ノ輸入停止
全 第二十三號	3.14	明治四十三年縣令第二十二號牛疫豫防ノ爲輸入停止區域中追加
全 第二十四號	3.15	全 上
全 第二十五號	3.16	全 上
全 第二十七號	3.19	全 上
全 第二十八號	3.24	全 上
全 第二十九號	3.25	全 上
全 第三十號	3.31	明治三十八年縣令第九號土木工事取締規則中改正
全 第三十二號	4.13	明治四十年縣令第二十二號トラホーム豫防規則中改正
全 第三十三號	4.13	トラホーム豫防費補助規定
全 第三十四號	4.15	明治三十四年縣令第五十八號榛原郡金谷町消防組變更
全 第三十五號	4.15	明治四十年縣令第十八號靜岡縣會計規則中追加
全 第三十六號	4.15	靜岡縣立三保學院生徒在院費徵收方法及入退生引取費免除並入退院ニ關スル手續等ノ件
全 第三十七號	4.22	明治二十八年縣令第十六號駿東郡北郷村消防組變更
全 第三十八號	5.13	榛原郡相良町宇平田須々木消防組設置
全 第三十九號	5.14	明治四十三年縣令第二十二號牛疫豫防ノ爲輸入停止區域中削除
全 第四十號	5.20	全 上
全 第四十三號	5.27	明治三十三年縣令第二十號產婆規則施行細則中追加
全 第四十四號	6. 1	明治四十三年縣令第二十二號牛疫豫防ノ爲輸入停止區域中削除
全 第四十五號	6. 6	全 上
全 第四十六號	6.10	濱名郡河輪村消防組設置
全 第四十七號	6.11	明治四十三年縣令第二十二號牛疫豫防ノ爲輸入停止區域中削除
全 第四十八號	6.17	檢查未済畜牛移轉禁止期間及區域
全 第四十九號	6.17	靜岡市外二ヶ町村へ傳染病豫防委員設置指示明治四十二年縣令第四十七號廢止
全 第五十號	6.24	明治四十三年縣令第二十二號牛疫豫防ノ爲輸入停止區域中削除
全 第五十一號	6.24	明治四十三年縣令第十六號賣藥部外製劑取締規則中改正
全 第五十二號	7. 8	明治四十三年縣令第四十九號傳染病豫防委員設置市町村中追加

第 一 警察事務ノ沿革 (續)

記 號	發 令 月 日	令 達 要 目
縣令第五十三號	7.15	賀茂郡南中村消防組設置明治二十七年縣令第三十八號中廢止
全 第五十四號	7.22	檢査未済畜牛移轉禁止
全 第五十五號	7.22	明治四十三年縣令第四十九號傳染病豫防委員設置市町村中追加
全 第五十六號	7.29	全 上
全 第五十七號	8. 5	明治四十三年縣令第五十八號牛疫豫防ニ關スル件廢止
全 第五十九號	8. 5	明治四十三年縣令第四十九號傳染病豫防委員設置市町村中追加
全 第六十號	8.12	全 上
全 第六十一號	8.18	牛疫豫防ノ爲メ病毒傳播ノ疑アル物品ノ輸入停止
全 第六十三號	8.19	檢査未済畜牛移轉禁止
全 第七十一號	10. 7	明治二十七年縣令第三十八號小笠郡東山口村消防組中變更
全 第七十四號	10.28	明治四十三年縣令第四十九號傳染病豫防委員設置市町村中追加
全 第七十七號	11.11	明治四十二年縣令第七號官有土地水面使用規程中改正
全 第七十八號	11.18	明治四十三年縣令第二號安倍郡長田村消防組設置區域中改正
全 第七十九號	11.18	明治四十三年縣令第十七號靜岡縣立三保學院規則中追加
全 第八十二號	12. 9	濱名郡新所村へ消防組設置(明治二十七年縣令第三十八號中濱名郡新所村新所消防組及明治三十三年縣令第五號濱名郡新所村岡崎消防組廢止)
全 第八十五號	12.16	明治三十八年縣令第九號土木工事取締規則中追加
全 第八十七號	12.23	縣ヨリ給料ヲ受クル職員勤續其ノ他ニ關スル規程
全 第八十八號	12.23	明治三十八年縣令第九號土木工事取締規則中追加
全 第八十九號	12.23	明治三十九年縣令第十二號屠場法施行規則中追加
訓令甲第 二 號	2.10	明治三十一年訓令甲第三十二號市町村傳染病豫防費補助規程施行細則改正
全 第 三 號	2.18	癩病豫防費辨償金徴收ニ關スル件
全 第 五 號	2.25	陸軍六週間現役兵事務取扱手續
全 第 六 號	2.28	市町村種痘事務整理順序
全 第 七 號	3.11	牛馬商取締規則施行細則
全 第 八 號	3.15	牛疫豫防ニ關スル件
全 第 九 號	3.25	全 上
全 第 十 一 號	3.31	明治三十八年訓令甲第三十號(郡長ニ於テ處分スヘキ事項中下田清水港及水陸交界附近並ニ海面海岸ニ永ク變化ヲ生スヘキ工事ニ對スル取締方ノ件)及明治四十一年訓令甲第十三號(水力電氣事業ニ關スルモノ、處分方ノ件)廢止
全 第 十 二 號	4.13	トラホーム豫防費補助規程施行細則
全 第 十 四 號	4.15	明治四十二年訓令甲第二十三號第十五師團召集事務規程中削除
全 第 十 五 號	4.15	靜岡縣立三保學院規則施行細則
全 第 十 六 號	4.22	明治四十一年訓令甲第十七號畜牛現在表樣式中追加
全 第 十 八 號	5.20	明治四十一年訓令甲第四十五號(藥劑師免狀ヲ得ントスルモノアリタルトキ試驗及第證書點檢方ノ件)廢止
全 第 十 九 號	5.24	海軍召集事務取扱規則制定明治三十三年訓令甲第三十四號海軍召集事務取扱規程廢止
全 第 二 十 號	5.24	橫須賀鎮守府召集區内海軍召集事務取扱規程

第 一 警察事務ノ沿革 (續)

記 號	發 令 月 日	令 達 要 目
縣令第五十三號	7.15	賀茂郡南中村消防組設置明治二十七年縣令第三十八號中廢止
全 第五十四號	7.22	検査未済畜牛移轉禁止
全 第五十五號	7.22	明治四十三年縣令第四十九號傳染病豫防委員設置市町村中追加
全 第五十六號	7.29	全 上
全 第五十七號	8. 5	明治四十三年縣令第五十八號牛疫豫防ニ關スル件廢止
全 第五十九號	8. 5	明治四十三年縣令第四十九號傳染病豫防委員設置市町村中追加
全 第六十號	8.12	全 上
全 第六十一號	8.18	牛疫豫防ノ爲メ病毒傳播ノ疑アル物品ノ輸入停止
全 第六十三號	8.19	検査未済畜牛移轉禁止
全 第七十一號	10. 7	明治二十七年縣令第三十八號小笠郡東山口村消防組中變更
全 第七十四號	10.28	明治四十三年縣令第四十九號傳染病豫防委員設置市町村中追加
全 第七十七號	11.11	明治四十二年縣令第七號官有土地水面使用規程中改正
全 第七十八號	11.18	明治四十三年縣令第二號安倍郡長田村消防組設置區域中改正
全 第七十九號	11.18	明治四十三年縣令第十七號靜岡縣立三保學院規則中追加
全 第八十二號	12. 9	濱名郡新所村へ消防組設置(明治二十七年縣令第三十八號中濱名郡新所村新所消防組及明治三十三年縣令第五號濱名郡新所村岡崎消防組廢止)
全 第八十五號	12.16	明治三十八年縣令第九號土木工事取締規則中追加
全 第八十七號	12.23	縣ヨリ給料ヲ受クル職員勤續其ノ他ニ關スル規程
全 第八十八號	12.23	明治三十八年縣令第九號土木工事取締規則中追加
全 第八十九號	12.23	明治三十九年縣令第十二號屠場法施行規則中追加
訓令甲第 二 號	2.10	明治三十一年訓令甲第三十二號市町村傳染病豫防費補助規程施行細則改正
全 第 三 號	2.18	癩病豫防費辨償金徴收ニ關スル件
全 第 五 號	2.25	陸軍六週間現役兵事務取扱手續
全 第 六 號	2.28	市町村種痘事務整理順序
全 第 七 號	3.11	牛馬商取締規則施行細則
全 第 八 號	3.15	牛疫豫防ニ關スル件
全 第 九 號	3.25	全 上
全 第十一號	3.31	明治三十八年訓令甲第三十號(郡長ニ於テ處分スヘキ事項中下田清水港及水陸交界附近並ニ海面海岸ニ永ク變化ヲ生スヘキ工事ニ對スル取締方ノ件)及明治四十一年訓令甲第十三號(木力電氣事業ニ關スルモノ、處分方ノ件)廢止
全 第十二號	4.13	トラホーム豫防費補助規程施行細則
全 第十四號	4.15	明治四十二年訓令甲第二十三號第十五師團召集事務規程中削除
全 第十五號	4.15	靜岡縣立三保學院規則施行細則
全 第十六號	4.22	明治四十一年訓令甲第十七號畜牛現在表樣式中追加
全 第十八號	5.20	明治四十一年訓令甲第四十五號(藥劑師免狀ヲ得ントスルモノアリタルトキ試験及第證書點檢方ノ件)廢止
全 第十九號	5.24	海軍召集事務取扱規則制定明治三十三年訓令甲第三十四號海軍召集事務取扱規程廢止
全 第二十號	5.24	橫須賀鎮守府召集區内海軍召集事務取扱規程

第一 警察事務ノ沿革 (續)

記 號	發 令 月 日	令 途 要 目
訓令甲第二十二號	7. 8	畜牛結核病検査員旅費支給規程
全 第二十三號	7. 8	明治四十年訓令甲第二十號トヲホーム豫防及消毒ニ關スル件中改正
全 第二十四號	7.15	明治四十三年訓令甲第二十號横須賀鎮守府召集區内海軍召集事務取扱規程中免除
全 第二十五號	7.22	秋田縣巡查退隱料及遺族扶助料請求ニ際シ年金證書ノ檢閲ヲ申出タルトキ取扱方
全 第二十六號	8.12	トヲホーム豫防ニ關スル件
全 第二十七號	8.13	浸水家屋ニ對シ臨時清潔法施行方訓令明治四十年訓令甲第二十七號(出水ノ爲メ浸水家屋ニ對シ臨時清潔法施行ノ件)廢止
全 第二十八號	9. 2	明治四十二年訓令甲第二十三號第十五師團召集事務規程中改正
全 第二十九號	9.16	韓國併合ニ付新附ノ領民緩撫ノ件
全 第三十二號	12.28	出獄人保護手續
訓令乙第 八 號	1.11	皇后陛下 沼津御用邸行啓ニ付警衛方ノ件
全 第五三號	1.24	犯罪被疑者視察規程
全 第一一八號	3. 3	皇太子殿下大阪行啓ニ付警衛方ノ件
全 第一六八號	3.25	小使給料額改正
全 第一六九號	3.25	刑事巡查特務巡查手當支給額改正
全 第二〇一號	4. 1	警部補俸給其他ノ諸給及貸與品取扱ハ巡查給與規則ヲ準用ノ件
全 第二〇九號	3.31	縣費支辨巡查配置定員改正
全 第二一一號	4. 1	警部補月額旅費支給
全 第二一二號	4. 1	巡查宿料支給ニ關スル件ニ警部補追加
全 第二一七號	4. 4	檢査委員ヲ命セラレタル警部補ニ旅費支給方ニ關スル件
全 第二二六號	4. 8	警部補新設ニ關シ司法事務運行上ノ件
全 第二三〇號	4. 6	縣費支辨巡查配置定員改正
全 第二七八號	5. 4	巡查部長採用規程改正
全 第三一七號	5.28	科料金收納取扱規程
全 第三四七號	6.27	犯罪事務中止處分者視察規程
全 第三五七號	7. 6	警察署分署勤務規程ノ一部更正
全 第三六三號	7.14	巡查部長採用規則中追加更正
全 第三七一號	7.15	巡查給與規則中改正
全 第三八二號	8. 4	屠畜検査技手服務規程中改正
全 第三八三號	8. 4	警察獸醫規程中改正
全 第四五八號	10. 6	皇太子殿下 京都府下外一縣行啓ニ付警衛方ノ件
全 第四九二號	11. 3	皇太子殿下 愛知縣下ヘ行啓ニ付警衛方ノ件
全 第四九四號	11. 7	天皇陛下 岡山縣特別大演習地ヘ行幸ニ關シ警衛方ニ關スル件
全 第五九九號	12.15	屠場法施行細則取扱手續中改正
全 第六〇八號	12.21	御警衛巡查滞在旅費減額支給ノ件
諭 途	10.13	火防上ニ關スル件
諭告第 一 號	3.28	牛疫豫防ニ關スル注意事項
全 第 二 號	8.18	出水ニ付傳染病蔓延ノ兆アルニ付豫防方注意ノ件

第一 警察事務ノ沿革 (續)

記 號	發 令 月 日	令 達 要 目
訓令甲第二十二號	7. 8	畜牛結核病検査員旅費支給規程
全 第二十三號	7. 8	明治四十年訓令甲第二十號トラホーム豫防及消毒ニ關スル件中改正
全 第二十四號	7.15	明治四十三年訓令甲第二十號橫須賀鎮守府召集區内海軍召集事務取扱規程中即除
全 第二十五號	7.22	秋田縣巡查退隱料及遺族扶助料請求ニ際シ年金證書ノ檢閲ヲ申出タルトキ取扱方
全 第二十六號	8.12	トラホーム豫防ニ關スル件
全 第二十七號	8.13	浸水家屋ニ對シ臨時清潔法施行方訓令明治四十年訓令甲第二十七號(出水ノ爲メ浸水家屋ニ對シ臨時清潔法施行ノ件)廢止
全 第二十八號	9. 2	明治四十二年訓令甲第二十三號第十五師團召集事務規程中改正
全 第二十九號	9.16	韓國併合ニ付新附ノ領民級階ノ件
全 第三十二號	12.28	出獄人保護手續
訓令乙第八號	1.11	皇后陛下 沼津御川邸行啓ニ付警衛方ノ件
全 第五三號	1.24	犯罪被疑者視察規程
全 第一一八號	3. 3	皇太子殿下大阪行啓ニ付警衛方ノ件
全 第一六八號	3.25	小使給料額改正
全 第一六九號	3.25	刑事巡查特務巡查手當支給額改正
全 第二〇一號	4. 1	警部補俸給其他ノ請給及貸與品取扱ハ巡查給與規則ヲ準用ノ件
全 第二〇九號	3.31	縣費支辨巡查配置定員改正
全 第二一一號	4. 1	警部補月額旅費支給
全 第二一二號	4. 1	巡查宿料支給ニ關スル件ニ警部補追加
全 第二一七號	4. 4	檢査委員ヲ命セラレタル警部補ニ旅費支給方ニ關スル件
全 第二二六號	4. 8	警部補新設ニ關シ司法事務運行上ノ件
全 第二三〇號	4. 6	縣費支辨巡查配置定員改正
全 第二七八號	5. 4	巡查部長採用規程改正
全 第三一七號	5.28	科料金收納取扱規程
全 第三四七號	6.27	犯罪事務中止處分者視察規程
全 第三五七號	7. 6	警察署分署勤務規程ノ一部更正
全 第三六三號	7.14	巡查部長採用規則中追加更正
全 第三七一號	7.15	巡查給與規則中改正
全 第三八二號	8. 4	屠畜検査技手服務規程中改正
全 第三八三號	8. 4	警察獸醫規程中改正
全 第四五八號	10. 6	皇太子殿下 京都府下外一縣行啓ニ付警衛方ノ件
全 第四九二號	11. 3	皇太子殿下 愛知縣下ニ行啓ニ付警衛方ノ件
全 第四九四號	11. 7	天皇陛下 岡山縣特別大演習地ニ行幸ニ關シ警衛方ニ關スル件
全 第五九九號	12.15	屠場法施行細則取扱手續中改正
全 第六〇八號	12.21	御警衛巡查滞在旅費減額支給ノ件
諭 達	10.13	火防上ニ關スル件
諭告第一號	3.28	牛疫豫防ニ關スル注意事項
全 第二號	8.18	出水ニ付傳染病蔓延ノ兆アルニ付豫防方注意ノ件

第 一 警 察 事 務 ノ 沿 革 (續)

記 號	發 令 月 日	令 達 要 日
告示第 四 號	1. 7	長野縣ニ於テ狂犬病發生通知
全 第 五 號	1. 7	明治四十二年告示第二百五十七號ニ付豫防ニ關スル栃木縣令廢止ノ旨通知
全 第 九 號	1.14	明治四十三年度請願巡查費徵收額
全 第 一 七 號	1.14	明治四十二年十二月中産婆名簿異動
全 第 一 八 號	1.14	度量衡器第一種取締ヲ執行スル區域日時及度量衡器提出場所
全 第 二 九 號	1.28	磐田郡中泉町巡查部長派出所移轉
全 第 三 六 號	2. 4	入野村巡查駐在所外ニ巡查駐在所移轉及改稱
全 第 三 七 號	2.10	韓國領海灣ノ一部ニ於テ漁業禁止ニ付注意方ノ件
全 第 三 九 號	2.18	磐田郡佐久間村中部巡查駐在所移轉
全 第 四 七 號	2.25	養殖試驗ノ爲メシラス採捕
全 第 四 八 號	2.25	明治四十三年一月中産婆名簿異動
全 第 五 三 號	3. 4	賀茂郡宇久須村巡查駐在所移轉
全 第 五 四 號	3. 4	引佐郡鹿玉村巡查駐在所燒失ニ付假事務所取扱
全 第 五 五 號	3. 4	本年第一回産婆試驗舉行
全 第 五 六 號	3. 4	本年第一回看護人試驗舉行
全 第 五 八 號	3.11	明治四十年告示第百二十二號縣金庫名稱位置中變更
全 第 六 〇 號	3.11	畜牛結核病豫防施行規則第四條第一項ノ検査期日及場所指定
全 第 六 二 號	3.11	鹿原郡兩河内村炭燒巡查駐在所移轉改稱
全 第 六 三 號	3.11	明治四十三年二月中産婆名簿異動
全 第 六 四 號	3.16	神奈川縣ニ於テ牛疫豫防ニ關スル縣令發布ノ旨通知
全 第 六 五 號	3.18	神領常用科ヲ供進スルコトヲ得ヘキ神社指定
全 第 六 七 號	3.18	賀茂郡田子村巡查駐在所移轉
全 第 六 八 號	3.21	三重縣外九縣ニ於テ牛疫發生豫防ニ關シ府縣令並告示發布ノ旨通知
全 第 六 九 號	3.24	三重縣外四縣ニ於テ全上
全 第 七 四 號	3.25	度量衡器第一種取締ヲ執行スル區域日時及度量衡器提出ノ場所指定
全 第 八 六 號	4. 1	本縣立三保學院事務當分ノ内縣廳内ニ於テ取扱ノ件
全 第 八 八 號	4. 1	三重縣外一縣ニ於テ牛疫豫防發生豫防ニ關スル縣令並告示發布ノ旨通知
全 第 八 九 號	4. 2	神奈川縣外二縣ニ於テ牛疫豫防發生豫防ニ關スル縣令並告示發布ノ旨通知
全 第 九 〇 號	4. 6	京都府外五縣ニ於テ同府縣令發布ノ旨通知
全 第 九 五 號	4. 8	引佐郡西濱名村三ヶ日巡查駐在所ヲ廢シ西濱名村三ヶ日巡查部長派出所設置
全 第 九 六 號	4. 8	福井縣外二縣ニ於テ牛疫豫防ニ關スル縣令並告示發布ノ旨通知
全 第 九 七 號	4.12	山梨縣ニ於テ牛疫發生ニ關スル告示發布ノ旨通知
全 第 一 〇 三 號	4.16	三重縣外一縣ニ於テ牛疫豫防發生豫防ニ關スル縣令並告示發布ノ旨通知
全 第 一 〇 四 號	4.19	高知縣外一縣ニ於テ牛疫豫防發生豫防ニ關スル縣令並告示發布ノ旨通知
全 第 一 〇 五 號	4.21	愛知縣外一縣ニ於テ牛疫豫防發生豫防ニ關スル縣令並告示發布ノ旨通知
全 第 一 一 二 號	4.22	神奈川縣ニ於テ狂犬病發生撲殺ノ旨通知
全 第 一 一 五 號	4.23	愛知縣ニ於テ牛疫豫防發生豫防ニ關スル縣令發布ノ旨通知
全 第 一 一 六 號	4.25	本縣立三保學院事務取扱ノ件
全 第 一 一 七 號	4.25	三重縣ニ於テ牛疫終熄ニ付縣令發布ノ旨通知
全 第 一 二 〇 號	4.29	度量衡器第一種取締ヲ執行スル區域日時等

第 一 警 察 事 務 ノ 沿 革 (續)

記 號	發 令 月 日	令 達 要 目
告示第一二一號	4.29	神奈川縣ニ於テ牛疫發生豫防ニ關スル縣令並告示發布ノ旨通知
全第一二二號	5. 2	神奈川縣外二縣ニ於テ牛疫發生豫防ニ關スル縣令並告示發布ノ旨通知
全第一二六號	5. 4	愛知縣ニ於テ牛疫ニ關スル縣令發布ノ旨通知
全第一二九號	5. 6	刺續幣帛料ヲ供進スルコトヲ得ヘキ神社指定
全第一三〇號	5. 6	長野縣ニ於テ狂犬病發生ノ旨通知
全第一三五號	5. 6	志太郡德山村堀之内巡查駐在所新設並改稱
全第一三六號	5. 6	小笠郡兩櫻村巡查駐在所外一ヶ所移轉
全第一三七號	5. 6	榛原郡相良町片濱巡查駐在所新設
全第一四五號	5.14	愛知縣ニ於テ牛疫終熄ニ付縣令發布ノ旨通知
全第一五三號	5.20	賀茂郡三濱村妻良巡查駐在所外一駐在所新設及改稱
全第一五四號	5.20	庵原郡松野村巡查駐在所移轉
全第一五五號	5.20	神奈川縣ニ於テ牛疫發生豫防ニ關スル縣令發布ノ旨通知
全第一五六號	5.24	明治四十一年告示第二百二十二號縣金庫名稱位置中追加
全第一六〇號	5.27	賀茂郡安良里村巡查駐在所設置
全第一六一號	5.27	榛原郡吉田村片岡巡查駐在所設置
全第一六二號	5.27	引佐郡鹿玉村巡查駐在所移轉
全第一六三號	5.27	明治四十三年三月中産婆名簿異動
全第一六四號	5.27	滋賀縣外一縣ニ於テ牛疫發生豫防ニ關スル縣令發布ノ旨通知
全第一六五號	6. 1	神奈川縣外三府縣ニ於テ牛疫發生豫防ニ關スル縣令發布ノ旨通知
全第一六九號	6. 3	長野縣下ニ狂犬病發生ノ旨通知
全第一七〇號	6. 3	度量衡器第一種取締ヲ執行スル區域日時等
全第一七一號	6. 3	明治四十三年四月中産婆名簿異動
全第一七二號	6. 6	山梨縣外一縣ニ於テ牛疫豫防ニ關スル縣令發布ノ旨通知
全第一七六號	6.10	滋賀縣ニ於テ牛疫豫防ニ關スル縣令發布ノ旨通知
全第一八〇號	6.10	駿東郡御厨町新橋巡查派出所類焼ニ付假事務取扱
全第一八一號	6.10	大宮分署堀之内分署沼津警察署部内ノ内駐在所ヲ分割新設所名改稱
全第一八二號	6.17	畜牛結核病検査期日及場所指定
全第一八六號	6.17	神奈川縣外一縣ニ狂犬病發生ノ旨通知
全第一八八號	6.17	濱松警察署大宮分署部内ニ巡查駐在所及巡查派出所設置
全第一八九號	6.17	見付警察署御殿場分署部内ノ内駐在所ヲ分割新設所名改稱
全第一九〇號	6.17	志太郡德山村下泉巡查駐在所移轉改稱及安倍郡南葦科村巡查駐在所移轉
全第一九一號	6.17	明治四十三年五月中産婆名簿異動
全第二〇五號	7. 8	小笠郡栗本村巡查駐在所設置
全第二一〇號	7.15	神奈川縣ニ於テ假性皮膚疽尙馬撲殺ノ旨通知
全第二一八號	7.15	明治四十三年五月中産婆名簿異動
全第二二一號	7.22	畜牛結核病豫防検査期日及場所
全第二二三號	7.22	神奈川縣ニ於テ狂犬病發生ノ旨通知
全第二二五號	7.22	秋田縣ニ於テ巡查退隱料及遺族扶助料請求書式其他制定ノ旨通知
全第二二六號	7.22	田方郡中大見村冷川巡查駐在所外駐在所設置並改稱
全第二二七號	7.22	濱名郡篠原村篠原巡查駐在所移轉

第 一

警察事務ノ沿革

(續)

記 號	發 令 月 日	令 達 要 目
告示第二三八號	8. 5	宮城縣外二縣ニ於テ牛疫豫防ニ關スル縣令發布ノ旨通知
全 第二三九號	8. 5	群馬縣外二縣ヨリ獸疫通知
全 第二四一號	8. 5	駿東郡長泉村下土狩外一ヶ所巡查駐在所移轉
全 第二四九號	8.12	鹿兒島縣外二府縣ニ於テ牛疫豫防ニ關スル府縣令發布ノ旨通知
全 第二五〇號	8.12	群馬縣ニ於テ炭疽豫防ノ爲縣令發布通知
全 第二五一號	8.12	栃木縣ニ於テ炭疽發生ノ旨通知
全 第二五二號	8.12	度量衡器第一種取締ヲ執行スル區域日時等
全 第二五四號	8.12	濱名郡小野口村内野巡查駐在所新設及改稱
全 第二五五號	8.19	畜牛結核豫防検査期日及場所
全 第二五七號	8.19	明治四十三年七月中産婆名簿異動
全 第二六三號	8.26	神奈川縣外五縣一廳ニ於テ牛疫豫防ニ關スル縣令發布ノ旨通知
全 第二六四號	8.26	栃木縣ニ於テ獸疫發生並ニ豫防縣令發布ノ旨通知
全 第二六五號	8.26	長野縣外一府ヨリ獸疫發生通知
全 第二六八號	8.29	出水ニ付御下賜金ノ御沙汰アリタル件
全 第二七三號	9. 2	滋賀縣外三府縣ニ於テ牛疫豫防ニ關スル府縣令發布ノ旨通知
全 第二七四號	9. 2	群馬縣外一縣ニ於テ獸疫發生ノ旨通知
全 第二七五號	9. 5	本年第二回産婆試験施行
全 第二七六號	9. 5	本年第二回看護人試験施行
全 第二八〇號	9. 9	長野縣外四縣ニ於テ牛疫豫防ニ關スル縣令發布ノ旨通知
全 第二八一號	9. 9	度量衡第一種取締執行ノ區域日時等
全 第二八五號	9.16	神饌幣帛料ヲ供進スルコトヲ得ヘキ神社指定
全 第二八九號	9.16	群馬縣ニ於テ獸疫發生通知
全 第二九〇號	6.16	明治四十三年八月中産婆名簿異動
全 第二九四號	9.22	新潟縣外一廳ニ於テ牛疫豫防並發生ニ關シ縣令告示發布ノ旨通知
全 第二九六號	9.23	磐田郡於保村巡查駐在所移轉
全 第二九九號	9.30	警視廳ニ於テ獸疫發生豫防ニ關スル縣令告示發布ノ旨通知
全 第三〇〇號	9.30	神奈川縣外一縣ニ於テ獸疫發生ノ旨通知
全 第三〇二號	9.30	富士郡元吉原村西柏原新田巡查駐在所設置及改稱
全 第三〇三號	9.30	虎列刺豫防ノ爲清水港ニ於テ船舶検査施行
全 第三〇七號	10. 7	栃木縣ニ於テ獸疫豫防ニ關スル縣令發布並炭疽發生通知
全 第三一一號	10. 7	群馬縣ニ於テ獸疫豫防ニ關スル縣令廢止ノ旨通知
全 第三一四號	10. 7	巡查駐在所設置及移轉
全 第三一五號	10. 7	神奈川縣ニ於テ虎列刺豫防ノ爲船舶検査施行ノ旨通知
全 第三二二號	10.14	巡查駐在所中改稱
全 第三二三號	10.14	明治四十三年九月中産婆名簿異動
全 第三二四號	10.14	愛知縣外六縣ニ於テ虎列刺豫防ノ爲船舶検査施行ノ旨通知
全 第三二五號	10.14	山口縣ニ於テ虎列刺豫防ノ爲船舶検査施行ノ旨通知
全 第三二八號	10.21	岐阜縣ニ於テ獸疫發生通知
全 第三三一號	10.28	神饌幣帛料ヲ供進スルコトヲ得ヘキ神社指定
全 第三三七號	10.28	巡查駐在所移轉

第一 警察事務ノ沿革 (續)

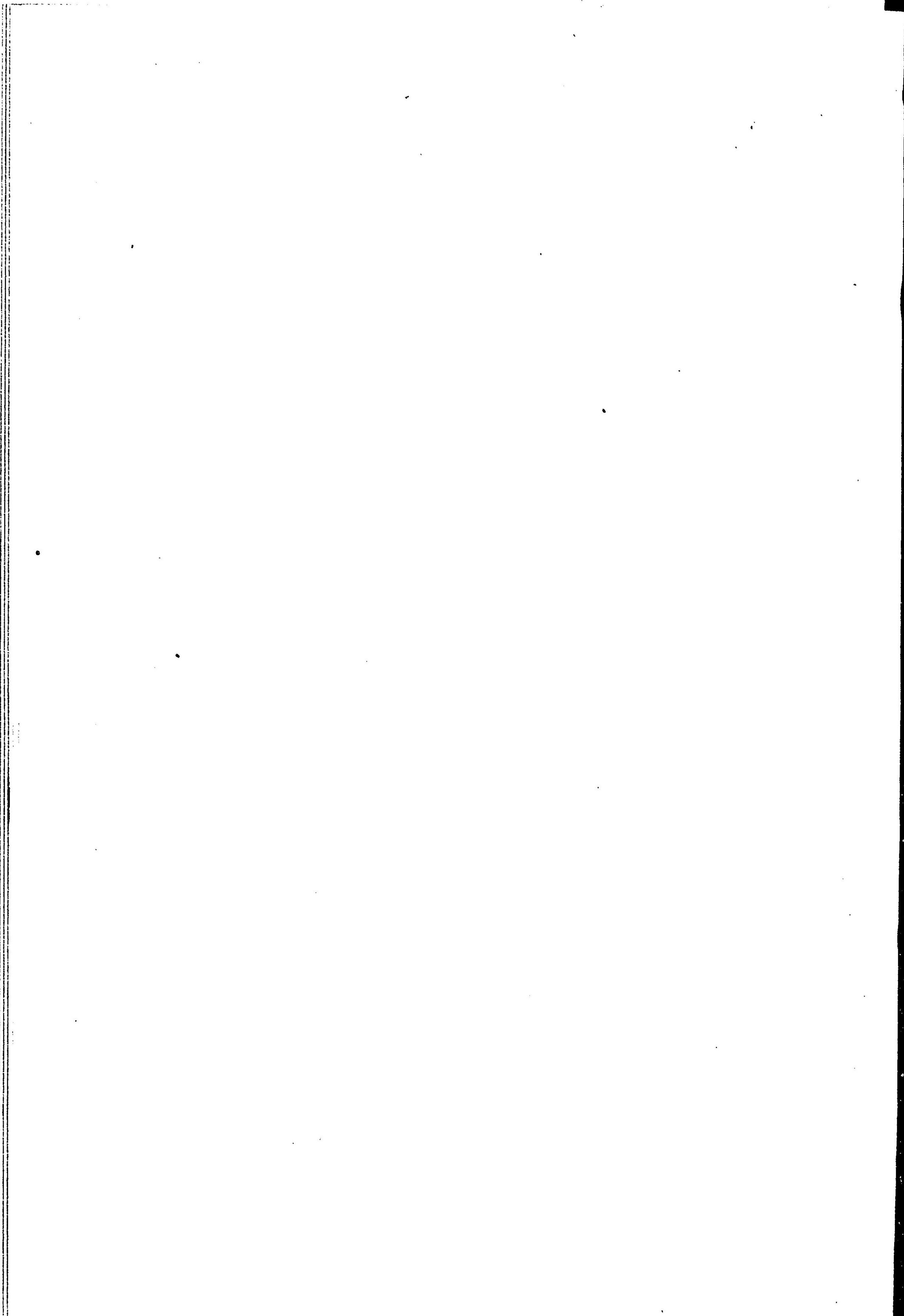
記 號	發 令 月 日	令 達 要 目
告示第三三八號	10.28	北海道廳外四縣ニ於テ虎列刺豫防ノ爲船舶檢疫施行ノ旨通知
全 第三三九號	10.28	明治四十三年告示第三百二十四號船舶檢疫施行各港中和歌山縣ノ部追加
全 第三四二號	11. 4	栃木縣ニ於テ獸疫豫防ニ關スル縣令發布ノ旨通知
全 第三四三號	11. 4	群馬縣外一縣ニ於テ牛疫快復ノ旨通知
全 第三四九號	11. 4	宮城縣ニ於テ巡查退隱料及遺族扶助料給助年金現金請求書式改正ノ旨通知
全 第三五六號	11.18	神領幣帛料供進社指定
全 第三六一號	11.18	栃木縣ニ於テ獸疫豫防ニ關スル縣令發布並獸疫發生ノ旨通知
全 第三六二號	11.18	神奈川縣ニ於テ狂犬病發生撲殺ノ旨通知
全 第三六四號	11.18	明治四十三年十月中産婆名簿異動
全 第三七〇號	11.25	山梨縣外一縣ニ於テ獸疫豫防ニ關スル縣令廢止ノ旨通知
全 第三七七號	12. 2	大阪府外三縣ニ於テ獸疫豫防ニ關スル府縣令發布ノ旨通知
全 第三七八號	12. 2	神奈川縣ヨリ獸疫發生通知
全 第三八三號	12. 9	栃木縣外一縣ニ於テ獸疫豫防縣令廢止ノ旨通知
全 第三八四號	12. 9	三重縣外一縣ニ於テ獸疫發生通知
全 第三八五號	12. 9	度量衡器第一種取締ヲ執行スル區域等
全 第三八六號	12. 9	巡查部長派出所移轉及巡查駐在所設置
全 第三八七號	12. 9	明治四十三年十一月中産婆名簿異動
全 第三八八號	12. 9	明治四十三年告示第三百三號虎列刺豫防ノ爲船舶檢疫施行ノ件廢止
全 第三九七號	12.16	岐阜縣外一縣ニ於テ獸疫豫防縣令廢止ノ旨通知
全 第四〇九號	12.23	巡查駐在所設置
全 第四一〇號	12.23	山口縣外一縣ニ於テ虎列刺豫防ノ爲施行ノ船舶檢疫廢止ノ旨通知
全 第四一三號	12.28	明治四十二年告示第二百十號地方天氣豫報地方暴風警報規程中改正
衛 第三七八號	1.27	臘腸鹽漬肉販賣ニ關シ措置方通牒
保 第四七一號ノ一	2. 1	乞丐浮浪者取締ニ關スル件
警 第六六五號	2. 2	巡查管外派遣ニ付押送要視察人尾行ニ限リ認可不要ノ件
保 第五八二號	2. 4	露領浦鹽不正渡航者ヲ取締ルト共ニ同地行渡航願ハ簡捷ノ取扱ヲ爲ス件
警 第七四四號	2. 7	統計事務取扱ニ關スル件
衛 第七五二號	2.16	療養所へ送致スヘキ癩患者ノ調査方ノ件
保 第八五七號ノ一	2.19	布哇群島附近ニ於ケル海鳥密獵者取締方ノ件
警 話	2.22	皇后陛下 與津町清見寺行啓ニ付警衛方ノ件
保 第九四八號	2.24	拘留科料ニ關スル裁判法案ニ對シ違背罪處分上ノ件
全 第九〇七號ノ一	2.26	密航煽動誘者取締方ノ件
電 話	2.28	皇后陛下 元吉原村鈴川字砂山行啓ニ付警衛方ノ件
衛 第一〇三二號	3. 3	行幸啓ニ關シ御警衛從事之警部巡查ノ件
保 第一〇六九號	3. 3	露國旅券規則勵行ニ付全國渡航者ニ所持ノ旅券ニ露國領事ノ查證ヲ受クヘキ件
電 話	3. 3	行幸啓ニ關シ御停車ノ停車場ニ使用スル消毒藥ノ件
檢 第二四五號	3. 3	傳染病豫防費支拂豫算増額ニ關シ實行ノ件
衛 第一一三二號	3.10	産婆試驗出願者ニ對スル身許調査方ノ件
檢 第二六九號	3.14	傳染病豫防消毒ニ關フル講習會開催ノ件
保 第一二九一號	3.15	移民ノ特徴指摘方ノ件

第 一 警 察 事 務 ノ 沿 革 (續)

記 號	發 令 月 日	令 達 要 目
電 話	3.17	皇后陛下 元吉原村鈴川宇砂山ニ行啓ニ付警衛方ノ件
衛 第一二八二號	3.19	牛疫豫防ニ關スル件
警 第一四六六號ノ一	3.26	警部補鐵道乘車制限ノ件
電 話	3.28	皇太子同妃兩殿下 沼津御用邸ニ行啓ニ付警衛方ノ件
警 第一七七五號	4. 7	縣費支辨巡查増員配置ノ件
電 話	4.11	皇太子殿下 岐阜縣下ニ行啓ニ付警衛方ノ件
全	4.19	皇后陛下 還御ニ付警衛方ノ件
保 第一九五八號	4.20	銃砲火藥類取締規則講究方ノ件
電 話	4.21	皇太子殿下 還御ニ付警衛方ノ件
全	4.22	神奈川縣接續警察電話呼出信號ノ件
全	4.24	警衛上ニ關シ諸般注意ノ件
保 第二〇三三號	4.25	本邦來遊ノ外國人ニ對シ諸營業者ノ取締方ノ件
衛 第一九三〇號ノ一	4.25	痘苗密造販賣者取締ノ件
電 話	5. 3	大井川流域ニ於テ流下材木ノ爲メ堤防其他工作物毀損ナカラシムル機取扱方ノ件
警 第二五九四號	5.12	警部補正帽使用期限ノ件
衛 第二一八六號	5.14	醫師藥劑師齒科醫ノ免許證ハ直接申請者ニ送附ノ件
全 第二二二三號	5.17	船舶乘組員タル未成年者ノ種痘期日ノ件
保 第二四九六號	5.20	巡閱手續中誤謬訂正ノ件
衛 第二三一二號	5.21	米國輸出殺鼠劑ニ付注意方ノ件
警 第二七七四號ノ一	5.26	警察署留置場在監延人員毎月監獄ニ通報方ノ件
衛 第二四九四號	6. 2	痲瘋養所收容中ノ者徴兵検査ヲ受ケヘキ必要アル者取扱方ノ件
全 第二五〇九號	6. 3	傳染病研究所ニ賣捌キタル血清引換ノ件
全 第二五一〇號	6. 3	中毒患者死者ヲ診斷シタル醫師ニ對シ届出勵行ト調査報告方ノ件
全 第二五六八號	6. 7	清酒中サリチール酸使用延期出願者諭示方ノ件
全 第二五六九號	6. 7	一時救護中癩患者死体取扱費用ノ件
全 第二六〇八號	6. 9	傳染病毒ニ汚染シタル井戸水槽等ノ消毒ニ關スル件
全 第二六三二號	6.10	賣藥行商奸商ノ輩嚴重取締方ノ件
保 第三二一三號	6.15	株式會社ヲ組織シ事業ヲ經營セントスル者ニ對シ注意方ノ件
警 第三一一七號	6.16	汽車乘降其他ノ人民ニ對シ指示ヲ叮嚀ニナラシムル件
衛 第三七七七號	6.18	醫師開業及藥劑師試驗證書ノ件
電 話	6.20	檢疫委員及檢疫事務取扱巡查旅費支給ニ關スル件
會 第一七一三號	7. 5	國庫支辨ニ關スル官吏々員出張旅費請求ノ場合級俸月俸記載方
警 第三四二九號	7. 6	監督日誌ヲ監督者毎ニ調製及月計ヲ付スル件
全 第三四四〇號	7. 6	新任巡查六ヶ月未滿退職ノ際給與品代料展入ノ件
全 第三五六二號	7.16	巡查學術講習會規則ヲ遠隔駐在巡查ニハ訓示出署ノ際勵行方ノ件
保 第三八九九號	7.27	詐欺的米加渡航周旋者取締方ノ件
檢 第四三九號	7.27	パラチフスヲ傳染病豫防法ニヨリ施行方ニ關スル件
警 第三六九三號	7.30	電話寄附出願勧誘スヘカラサル件
全 第三七一六號	8. 1	警笛攜帶方法及警察信號旗手ノ件
全 第三七六四號	8. 3	新ニ巡查ヲ拜命シ直ニ配置セラレタルモノニ給與品代料支給支拂方ノ件

第 一 警 察 事 務 ノ 沿 革 (續)

記 號	發 令 月 日	令 達 要 目
檢 第 四 八 六 號	8. 9	疫病ヲ赤痢疑似症ト指定ニ付傳染病豫防法ノ全部ヲ適要ノ件
保 第 三 〇 六 號ノ一	8.12	歸化艦ニ依ル加奈陀渡航者取締方ノ件
衛 第 四 八 三 六 號	8.18	浸水家屋ニ對スル清潔法施行ニ關スル注意ノ件
警 第 四 〇 八 八 號	8.23	巡查點檢ニ關スル件
電 話	9. 2	營口ニ於テ虎列刺發生ニ付警戒ノ件
全	9. 5	漁船須磨丸ニ虎列刺發生ニ付警戒ノ件
警 第 四 二 五 八 號ノ一	9.20	警衛巡查停車場御駐車ノ場合行動方ノ件
電 話	9.22	皇太子殿下 京都府下滋賀縣下ニ行啓ニ付警衛向ノ件
衛 第 五 三 五 一 號	9.26	トラホーム豫防規則中職工ヲ寄宿セシムル工場ノ件
警 第 四 六 七 四 號	9.29	警察巡廻手續中意義解釋ノ件
檢 第 一 三 四 四 號	10. 4	虎列刺豫防ニ關スル件
保 第 五 〇 三 五 號	10. 5	農作物結實時期ニ際シ群雀其他害鳥驅除ヲ名トシテ出願スル者ニ對スル注意方
保 第 五 二 五 八 號ノ二	10. 5	婦人渡米ニ對シ注意方ノ件
保 第 五 三 八 七 號	10.26	近時強盜頻發ニ關シ檢舉ニ奮勵方ノ件
會 第 二 五 一 二 號	11. 4	内國旅費規則ニ於ケル移轉料支給ノ件
保 第 五 五 九 七 號	11. 5	天皇陛下 岡山縣下ニ行幸ニ付其管内不長者視察方ノ件
全 第 四 五 九 四 號ノ三	11. 5	收入印紙消印ニ關スル件
警 第 五 三 七 一 號	11. 7	天皇陛下 岡山縣下ニ行幸ニ付道路衛生其他取締方ノ件
全 第 五 四 〇 六 號	11. 8	天皇陛下 岡山縣下ニ行幸ニ付行在所守衛及地方官心得ノ件
官 第 一 五 七 八 號ノ一	11. 8	天皇陛下 岡山縣下ニ行幸ニ付御用邸御門通行概則並ラットホーム入場者心得ノ件
警 第 五 四 〇 四 號	11. 8	行幸啓等ノ節帝國在郷軍人會ニ特典ヲ與フル件
檢 第 一 五 八 二 號	11.15	傳染病研究所痘苗血清類減價賣捌ノ件
警 第 五 五 一 九 號	11.15	天皇陛下 岡山縣下行幸ニ付道路其他一般取締方ノ件
電 話	11.18	皇太子殿下 行啓地ヨリ還御ニ付警衛向ノ件
警 第 五 八 〇 八 號	11.30	留置場内部ニ金釘ヲ使用セサル件
全 第 五 八 〇 九 號	11.30	陸海軍召集事務準備整理ノ件
衛 第 六 六 四 五 號	11.30	屠畜檢査ノ際畜牛健康證取扱方ノ件
警 第 六 二 〇 八 號	12.16	第十五師團管教育及演習召集豫定日割ノ件
保 第 六 三 九 三 號ノ一	12.20	鹽業密輸輸出取締方ノ件
全 第 六 五 八 九 號	12.23	渡米出願者ハ寄生虫ニ關スル診斷書提出方ノ件



明治四十五年五月三十日印刷

明治四十五年六月三日發行

靜岡縣

印刷者

野崎重兵衛

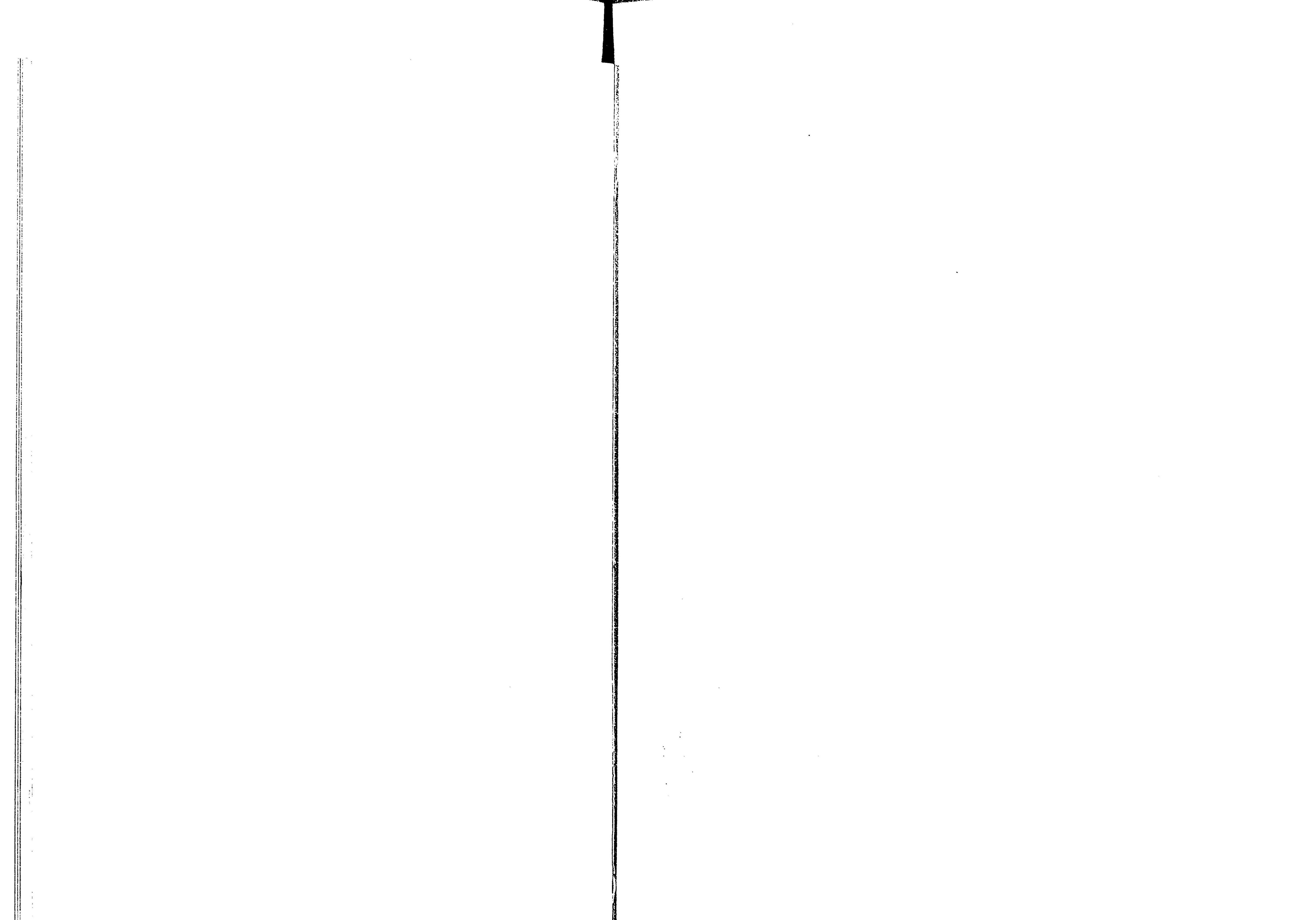
靜岡市吳服町貳丁目參拾七番地

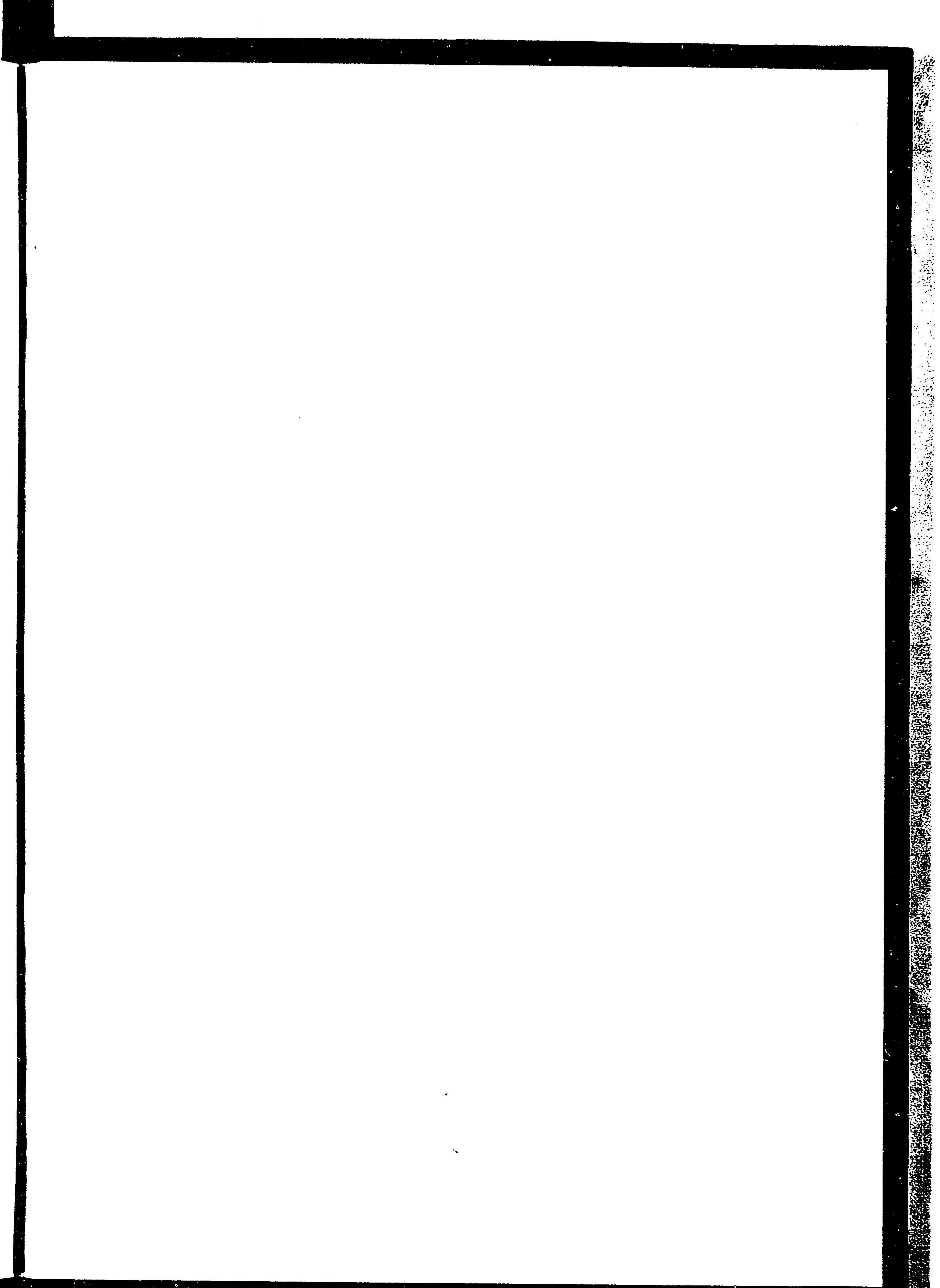
印刷所

池鶴堂印刷所

靜岡市兩替町二丁目一番地

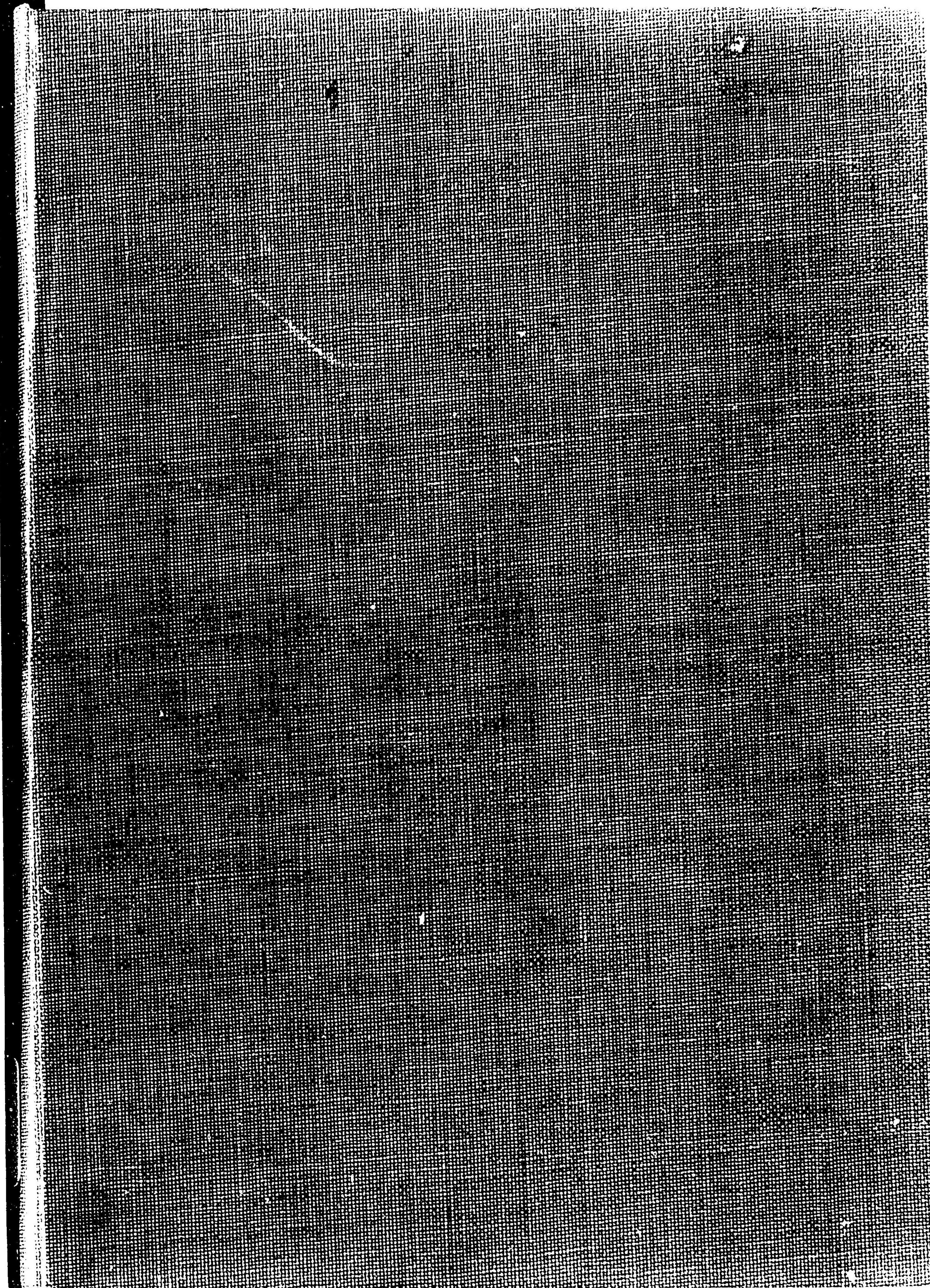
90110

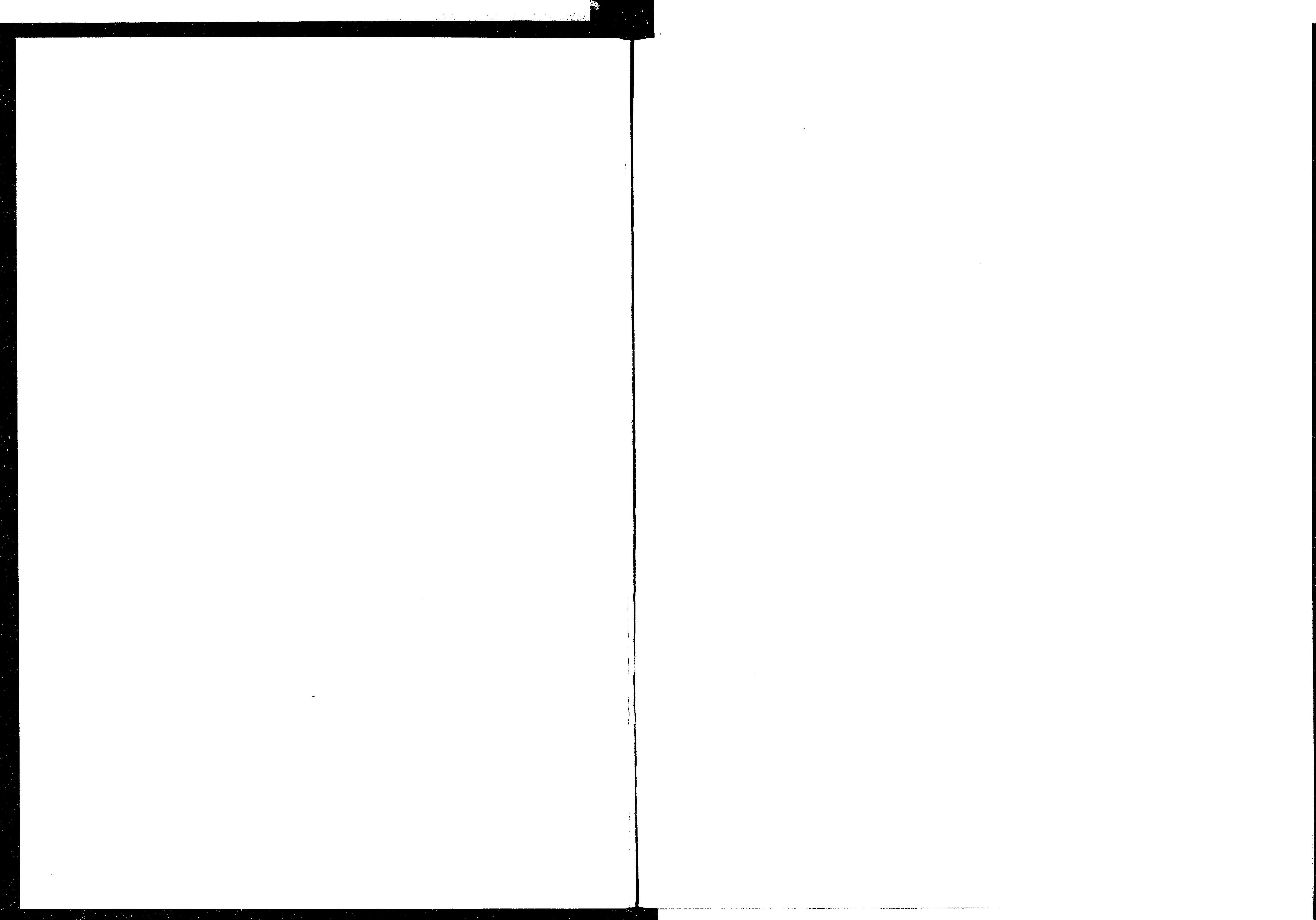




44
37

Ⓜ





欠

MISSING

欠

MISSING