

尋常  
小學  
算術教科書  
第一卷式

特57  
258



特 57  
258

尋常算術教科書卷之二 答式 (用生徒)

東京 石川富三郎著

### 第二編 筆算之部

第五章 千以下ノ數ノ加減乘除

○加法

(一)	(二)	(三)	(四)	(五)
(イ) 432	(イ) 600	(イ) 315	(イ) 163	(イ) 653
(ロ) 533	(ロ) 700	(ロ) 311	(ロ) 223	(ロ) 408
(ハ) 632	(ハ) 900	(ハ) 411	(ハ) 32	(ハ) 259
(ニ) 890	(ニ) 910	(ニ) 611	(ニ) 121	(ニ) 964
(ホ) 672	(ホ) 1000	(ホ) 711	(ホ) 48	(ホ) 958
(ヘ) 824	(ヘ) 1000	(ヘ) 289	(ヘ) 179	(ヘ) 945
	(ト) 1000	(ト) 503	(ト) 85	
		(チ) 778	(チ) 233	
		(リ) 890	(リ) 138	
		(ヌ) 880		

○減法

尋常算術教科書卷之二 答式 (用生徒)



(十四)	(十三)	(十二)	(十一)	(十)
(イ) 500.	(イ) 3.	(イ) 12.	(イ) 10.	(イ) 68.
(ロ) 250.	(ロ) 3.	(ロ) 13.	(ロ) $7\frac{2}{8}$	(ロ) 69.
(ハ) 100.	(ハ) 4.	(ハ) 36.	(ハ) 8.	(ハ) $67\frac{1}{2}$
(ニ) 50.	(ニ) $31\frac{10}{126}$	(ニ) $26\frac{2}{16}$	(ニ) 9.	(ニ) 44.
(ホ) 20.	(ホ) 5.	(ホ) 28.	(ホ) 8.	(ホ) 55.
(ヘ) 25.	(ヘ) 5.	(ヘ) 26.	(ヘ) 7.	(ヘ) $144\frac{1}{3}$
	(ト) 6.	(ト) 25.	(ト) 9.	(ト) 34.
	(チ) 6.	(チ) 26.	(チ) 8.	(チ) 46.
	(リ) 7.	(リ) 20.	(リ) 7.	(リ) $133\frac{3}{4}$
	(ヌ) 7.	(ヌ) 21.	(ヌ) $8\frac{4}{3}$	(ヌ) 23.
	(ル) $7\frac{28}{128}$	(ル) 15.	(ル) $7\frac{8}{4}$	(ル) 34.
	(ヲ) $7\frac{29}{129}$	(ヲ) 14.	(ヲ) $6\frac{8}{3}$	(ヲ) $134\frac{3}{8}$

(九)	(八)	(七)	(六)
(イ) 131.	(イ) 300.	(イ) 669.	(イ) 270.
(ロ) 222.	(ロ) 500.	(ロ) 732.	(ロ) 438.
(ハ) 322.	(ハ) 120.	(ハ) 730.	(ハ) 595.
(ニ) 312.	(ニ) 260.	(ニ) 756.	(ニ) 736.
(ホ) 122.	(ホ) 640.	(ホ) 312.	(ホ) 200.
(ヘ) 212.	(ヘ) 420.	(ヘ) 606.	(ヘ) 300.
(ト) 211.	(ト) 800.	(ト) 820.	(ト) 420.
(チ) 111.	(チ) 858.	(チ) 763.	(チ) 560.
(リ) 111.	(リ) 572.	(リ) 720.	(リ) 720.
(ヌ) 111.	(ヌ) 825.		
(ル) 111.	(ル) 784.		
(ヲ) 111.	(ヲ) 670.		

○ 除法

○ 乘法



第六章 千以下ノ數ノ加減乘除

問題

○加法問題

- (一) 一圓〇五錢
- (二) 百八十二把
- (三) 百〇八枚
- (四) 百〇一枚
- (五) 百二十一間
- (六) (イ) 126.  
(ロ) 135.  
(ハ) 117.  
(ニ) 133.  
(ホ) 120.
- (七) 七石五斗二升
- (八) 八圓六十三錢
- (九) 九圓四十一錢
- (十) 七百十八
- (十一) 六百十七
- (十二) (イ) 244.  
(ロ) 452.  
(ハ) 673.  
(ニ) 864.  
(ホ) 987.

- (十三) (イ) 334.  
(ロ) 545.  
(ハ) 638.  
(ニ) 722.  
(ホ) 819.

(十四) 九百、口答

(十五) 九百、口答

(十六) 九百日

(十七) 九百三十二匁

(十八) 九百十反

(十九) 七百五十三斤

(二十) 五百六十四圓

(二十一) 百六匁

(二十二) 二百八十二人

(二十三) 百二十一里

(二十四) 五十八尺七寸

(二十五) 百七十七本

(二十六) 四百十七匁

(二十七) 九百二



(二八) 八百六十三圓、

○減法問題

(一) 六升四合、

(二) 百五十四、

(三) 百三十四、

(四) 二百三十四圓、

(五) 六圓二十二錢、

(六) (一) 107.  
(二) 221.  
(三) 190.  
(四) 429.  
(五) 521.

(七) 口答、

(八) 百六十四枚、

(九) (一) 168.  
(二) 266.  
(三) 399.  
(四) 449.

(一〇) 五百五十四個、

(一一) 三十三枚、

(一二) 七圓七十七錢、

(一三) 八圓七十八錢、

(一四) 百二十二日、

(一五) (一) 210.  
(二) 205.  
(三) 211.

(一六) 一尺四寸一分、

(一七) 二百十一坪、

(一八) (一) 15.  
(二) 91.  
(三) 117.  
(四) 96.  
(五) 52.  
(六) 543.

(一九) 百四十七俵、

(二〇) 口答、

(二一) 五十五、

(二二) 三百十四俵、

(二三) 三百十四軒、

(二四) 一圓四十八錢、六十五錢、

(二五) 四十八枚、

(二六) 百圓、

(二七) 四百十圓、

(二八) 四百十八年、

(二九) 二百四十七頭、



○乘法問題

- (一) 四百五十圓、
- (二) 百五、百二十、百三十五、
- (三) 口答、
- (四)  $(1)156.$   
 $(2)182.$   
 $(3)210.$   
 $(4)272.$
- (五) 五百八十八日、
- (六) 六十ヶ月、
- (七) 百六十八時間、
- (八) 三百間、
- (九) 六十尺、
- (一〇) 二百五十二尺、
- (一一) 二百八十枚、
- (一二) 五百四圓、
- (一三) 一圓四十四錢、
- (一四) 四百八十枚、
- (一五) 七百五十枚、

- (一六) 十三圓五十錢、
- (一七) 百八十圓、
- (一八) 三圓七十五錢、
- (一九) 二百四十字、
- (二〇) 五百二十五石、
- (二一) 九圓、
- (二二) 六圓六十錢、
- (二三)  $(1)475.$   
 $(2)500.$   
 $(3)550.$   
 $(4)600.$
- (二四) 一圓四十四錢、
- (二五)  $(1)273.$   
 $(2)308.$   
 $(3)598.$   
 $(4)600.$   
 $(5)702.$   
 $(6)812.$   
 $(7)962.$   
 $(8)992.$
- (二六) 七百八十圓、
- (二七) 七百四十枚、
- (二八) 四百字、
- (二九)  $(1)567.$   
 $(2)672.$   
 $(3)725.$   
 $(4)780.$
- (三〇) 四百五十圓、



- (三) 七十五錢
- (三) 八斗五合

○除法問題

- (一) 百二十束
- (二) 五十三時間
- (三) 六十二
- (四) 四十一人
- (五) 四十日
- (六) 四升一合
- (七) 四十一錢
- (八)  $(1) 4.$   
 $(口) 6.$   
 $(ハ) 8.$   
 $(=) 5.$   
 $(ホ) 9.$   
 $(~) 7.$
- (九) 四十個
- (一〇) 五十個
- (二) 各五十
- (三) 四十九人
- (三) 四十九枚

- (一四) 八十七倍
- (一五) 九十九枚
- (一六) 三十六個
- (一七) 百六十七對
- (一八) 七十五個、八十八個
- (一九) 六十六錢
- (二〇) 四十三字
- (二一) 四十四間
- (二二) 五十二週下一日
- (二三) 三十二週
- (二四) 七里
- (二五) 五日九分ノ六
- (二六) 口答
- (二七)  $(1) 168.$   
 $(口) 123.$   
 $(ハ) 123.$
- (二八) 百四十四、百八
- (二九) 四百七十八



- (三〇) (一) 13.
- (三〇) (一)  $10\frac{14}{16}$
- (三〇) (一)  $11\frac{2}{17}$
- (三〇) (一)  $24\frac{4}{8}$
- (三二) (一) 83.
- (三二) (一)  $\begin{cases} 19 \\ 49 \end{cases}$
- (三二) (一)  $\begin{cases} 15 \\ 43 \end{cases}$
- (三三) 六十時間
- (三四) 三十七枚
- (三五) 三圓十餘, 十五圓十二錢
- (三六) 三十六
- (三七) 三十七
- (三八) 三十八
- (三九) 三十九
- (四〇) 四十
- (四一) 四十一
- (四二) 四十二
- (四三) 四十三
- (四四) 四十四
- (四五) 四十五
- (四六) 四十六
- (四七) 四十七
- (四八) 四十八
- (四九) 四十九
- (五〇) 五十
- (五一) 五十一
- (五二) 五十二
- (五三) 五十三
- (五四) 五十四
- (五五) 五十五
- (五六) 五十六
- (五七) 五十七
- (五八) 五十八
- (五九) 五十九
- (六〇) 六十
- (六一) 六十一
- (六二) 六十二
- (六三) 六十三
- (六四) 六十四
- (六五) 六十五
- (六六) 六十六
- (六七) 六十七
- (六八) 六十八
- (六九) 六十九
- (七〇) 七十
- (七一) 七十一
- (七二) 七十二
- (七三) 七十三
- (七四) 七十四
- (七五) 七十五
- (七六) 七十六
- (七七) 七十七
- (七八) 七十八
- (七九) 七十九
- (八〇) 八十
- (八一) 八十一
- (八二) 八十二
- (八三) 八十三
- (八四) 八十四
- (八五) 八十五
- (八六) 八十六
- (八七) 八十七
- (八八) 八十八
- (八九) 八十九
- (九〇) 九十
- (九一) 九十一
- (九二) 九十二
- (九三) 九十三
- (九四) 九十四
- (九五) 九十五
- (九六) 九十六
- (九七) 九十七
- (九八) 九十八
- (九九) 九十九
- (一〇〇) 一百

- (一) 十四
- (二) 五十八
- (三) 五百十六
- (四) (一) 166. (二) 15. (三) 244.
- (五) 十六里
- (六) 四日
- (七) (一) 196. (二) 57.
- (八) 一圓六錢
- (九) 一圓四十四錢

第七章 加減乘除雜題

- (一) 十四
- (二) 五十八
- (三) 五百十六
- (四) (一) 166. (二) 15. (三) 244.
- (五) 十六里
- (六) 四日
- (七) (一) 196. (二) 57.
- (八) 一圓六錢
- (九) 一圓四十四錢



- (一) 甲七十五錢、乙四十五錢、
- (二) 二千二百六十一、
- (三) (一)295. (二)110. (三)264. (四)162.
- (三) 四百六十四、
- (一四) 口答、
- (一五) 二十二錢、
- (一六) 143. 480.
- (一七) 二百二十五、
- (一八) 四倍、
- (一九) 口答、
- (二〇) 13. 2.
- (二一) 三百二十八圓、
- (三) 8. 864.
- (三) 8. 864.
- (二四) 8. 679.
- (二五) (一)18. (二)41. (三)14. (四)198.

### 第三編 珠算之部

#### 第八章 千以下ノ數ノ和

及ビ差

○千以下ノ數ノ和

- (一) 四圓三十二錢
- (二) 七石五斗二升
- (三) 三百六十五日
- (四) 四百三十二圓、五百三十三俵、六百三十二日、八百六十三、九百三十八頭、六百十三年、四百六十七ナ正當トス
- (五) 四百六十七ナ正當トス
- (六) 五百九十一、
- (七) 八百二十四反、七百三十七艘、九百十尾、六百五十一本、五百六十四坪、



(八) 二百二十四圓、  
(九) 五百俵、

(一〇) 四百三十七羽、 六百七十五個、

八百六十四枚、 六百三十八人、

七百四十二臺、 八百八十四頭、

(二) 三十一圓七十三錢、 四圓九十四錢、

(三) 七百、 九百、 千、 千、 千、

(三) 八百三十四里、

(四) 一石九斗九升、

一石八斗九升六合、

(五) 七百九十八斤、

○千以下ノ數ノ差

(一) 一丈二尺二寸、

(二) 三圓二十九錢、

(三) 三十九、

(四) 七十八ヲ正當トス

(五) 八十五錢、 九十六錢、

(六) 三十五圓四十一錢、 五十五錢、

(七) 七十八冊、 百八挺、

(八) 二百七十四本、 五十五人、

(九) 四尺八寸、

(一〇) 三百三十四圓、

(一一) 五十坪、

(一二) 七十七、

(一三) 六百七十四、 二百五十九、

(一四) 百六十四、 八十五、

第九章 單位乘法

(一) 口答、

(二) 口答、

(三) 八、 六、

(四) 三三ガ九、

(五) 口答、



- (六) 八、
- (七) 八、
- (八) 口答、
- (九) 九錢、
- (一〇) 口答、
- (二) 二十四、
- (三) 二十八錢、
- (三) 三七、二十一、
- (一四) 口答、
- (一五) 口答、
- (一六) 十六錢、
- (一七) 十六、
- (一八) 二斗五升、
- (一九) 三十錢、
- (二〇) 四十二尾、
- (二) 口答、

- (三) 五十六錢、
- (三) 七十二錢、
- (二四) 三十六、三十五、十六、二十四、  
三十二、四十、四十八、
- (二五) 十八、二十七、三十六、四十五、  
五十四、六十三、七十二、八十一、
- (二六) 三石六斗、
- (二七) 七百三十里、
- (二八) 三百六十八、
- (二九) 七十二錢五厘、
- (三〇) 六百七十二町、
- (三一) 三百六十八及ビ六百六、  
六百六十九及ビ六百四十五、  
六百三十五、六百三十、  
八百十九、九百十二、  
九百二十七、



(三) 七尺六寸三分、

(三) 八百十六斤、

(三) 九百個、

(三) 三十、

(三) 七升二合、

(三) 二十五、

(三) 口答、

(三) 十五錢、

(四) 二圓五十八錢、

(四) 口答、

(四) 三百五十日、

(四) 五百二十人、

(四) 六百三十本、

(四) 六百六十四、百二十四、

(四) 八十四、六十三、

(四) 七十六、五十六、

(四) 二百二十五及二百五十、

三百六及三百七十八、

四百二十及五百十一、

五百六十及七百三十六、

六百六十六及七百二十、

第十章 多位乘法

(一) 百七十八、

(二) 二百五十九、

(三) 五百十二、

(四) 二百六十五、

(五) 口答、

(六) 二百四十時間、

(七) 二十九石六斗、

(八) 百八圓、

第十一章 單位除法

(一) 口答、



- (二) 口答、
- (三) 口答、
- (四) 口答、
- (五) 口答、
- (六) 二、三
- (七) 四、三
- (八) 口答、
- (九) 口答、
- (一〇) 口答、
- (一一) 口答、
- (一二) 口答、
- (一三) 口答、
- (一四) 五四倍ノ八、
- (一五) 七一下加ノ三、 七二下加ノ六、 八一下加ノ二、
- (一六) 口答、

- (一七) 九三下加三、 九四下加四、 九五下加五、 九六下加六、 九七下加七、 九八下加八、
- (一八) 二本、
- (一九) 三個、
- (二〇) 四車、
- (二一) 口答、
- (二二) 口答、
- (二三) 二錢、
- (二四) 四枚、
- (二五) 七列、
- (二六) 八錢、 九錢、
- (二七) 八錢、
- (二八) 口答、
- (二九) 口答、
- (三〇) 九、
- (三一) 五枚、



- (三) 口答、
- (三) 六枚、十圓、三名、四俵、八頭、九本、
- (三) 口答、
- (三) 口答、
- (三) 六斤、八羽、
- (三) 五又八七、
- (三) 六週間、
- (三) 九反、八本、九頭、
- (四) 八五、六十ノ二、八進ノ一十、
- (四) 一六、
- (四) 二八個、九册、
- (四) 三五樽、六挺、七石、
- (四) 六個、
- (四) 五口答、
- (四) 六口答、
- (四) 七口答、

- (四) 八錢、
- (四) 九口答、
- (五) 〇口答、
- (五) 一口答、
- (五) 二五四倍ノ八、五進ノ一十、
- (五) 三七、
- (五) 四四人、
- (五) 五里、
- (五) 六口答、
- (五) 七口答、
- (五) 八三度、
- (五) 九二ヶ月、
- (六) 〇三、四、
- (六) 一四合、
- (六) 二四枚、
- (六) 三二、三、



(六四) 九圓、

(六五) 二、三、四、五、六、七、八、

(六六) 八十二、

(六七) 六十二圓、

(六八) 六十二組、

(六九) 四十九錢六厘、

(七〇) 五十二冊ヅ、ト餘リ二冊、

(七一) 五十一週間、

(七二) 五十一枚、

(七三) 九四下加四、九進ノ一十、九進ノ一十、

(七四) 二百三十四、二百八十九、五十二、

(七五) 百五十三、二百七十六、三百三、

(七六) 八十八、百七十三、七十五、二百五十、

(七七) 七十五、百七十九、六十、二百、

(七八) 百四十四個、百五十個、

(七九) 五十五、百四十二、

(八〇) 四十九字、

(八一) 八七、八十ノ六、八進ノ一十、八六、

七十ノ四、八進ノ一十、

(八二) 五十三、九十二、

尋常  
小學  
算術書卷之二 答式 畢



小學...

明治廿六年六月三日印刷

全 年六月六日發行

全 明治廿七年一月九日再版印刷  
年全月拾五日發行

定價金參錢

東京府士族

著 者

石川富三郎

東京市本所區横川町七十  
六番地鈴木かま方寄留

新潟縣士族

發行者

神戶直吉

東京市京橋區南紺屋町七  
番地

發賣所

神戶書店

東京市京橋區南紺屋町七  
番地

印刷者

橘磯吉

東京市京橋區弓町廿四番  
地

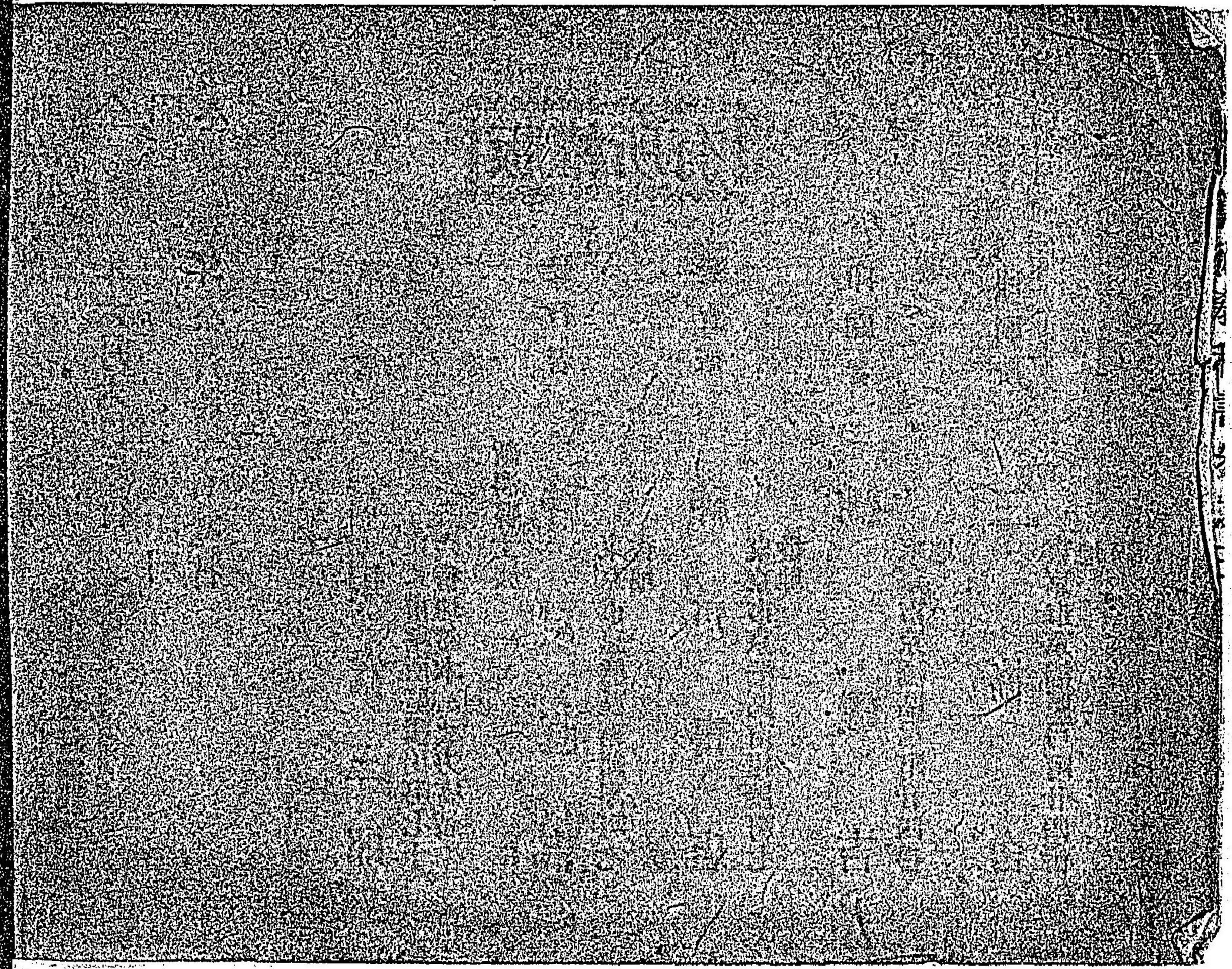
印刷所

三協舍

東京市京橋區弓町廿四番  
地

版權所有







尋常  
算術教科書  
第一卷  
式

特57  
258

053721-001-5

特57-258

尋常小学算術教科書

石川 富三郎/著

M26.27

CAC-0852

