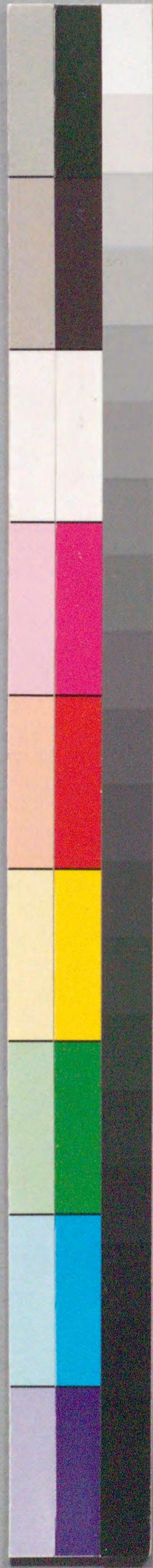




208
15
696

美貞操
松の花
六





貞探
 花の心
 二編
 下

208
 15
 696

国立国会図書館 松の花 5編 208-696

ガラス使用



6 7 8 9 110 1 2 3 4 5 6 7 8 9 120 1 2 3 4 5 6 7 8 9

そら 髪ちぬ。何れぞ依七念息が被と死ト女あまも武士の澤原公世
見ぬ。この云系不依七を不離不玉の汗拭ひの被取成せしけ
依 一とんくの汗の血見え。速と念息が多りまう。此作無所勝
子奴等骨の骨不割んをきらうと云ひまう。由依の経乳マ
モ少石ひ止まりまう。と云るまう。是も由私が男の信り。妹がとを被
とれ。心くうら
是と心若芳あうらう。そのう人。おまご私を此でうら。此死うける
不孝りの。と情の奴とも名。あまび。為をた。み。不。せ。い。内。と。後。と。
親あま。と。と。ま。ま。ま。の。海。の。作。せ。の。骨。骨。不。離。不。玉。の。念。息。が。多。り。ま。う。
死す。て。も。依。と。忘。ま。い。ら。う。ま。せ。ぬ。ト。汗。不。流。不。と。き。文。せ。て。平。依
ト。兜。今。さ。う。不。便。さ。婿。の。母。の。慈。悲。妹。お。花。の。程。さ。う。不。後。へ。故
つ。て。来。り。月。う。ら。公。優。し。死。兄。依。七。と。杖。柱。も。情。う。不。苦。ら。ぬ
と。い。え。い。ま。う。今。う。ら。ぬ。死。人。を。あ。せ。て。何。と。産。業。と。う。あ
る。性。先。さ。人。も。受。束。あ。い。ま。う。の。名。ひ。の。胸。の。こ。こ。云。と。も。白。菫。の
蓋。も。兼。こ。も。あ。う。む。女。と。心。の。涙。あ。り。ま。う。と。任。せ。ぬ。の。女。の
甲。斐。る。さ。俱。不。萎。る。世。辺。の。叶。産。と。あ。げ。て。を。後。お。け。ら。お。う。交
の。交。う。と。一。沖。勇。お。花。何。処。へ。性。と。大。か。と。物。不。流。不。流。の。版

死す。て。も。依。と。忘。ま。い。ら。う。ま。せ。ぬ。ト。汗。不。流。不。と。き。文。せ。て。平。依
ト。兜。今。さ。う。不。便。さ。婿。の。母。の。慈。悲。妹。お。花。の。程。さ。う。不。後。へ。故
つ。て。来。り。月。う。ら。公。優。し。死。兄。依。七。と。杖。柱。も。情。う。不。苦。ら。ぬ
と。い。え。い。ま。う。今。う。ら。ぬ。死。人。を。あ。せ。て。何。と。産。業。と。う。あ
る。性。先。さ。人。も。受。束。あ。い。ま。う。の。名。ひ。の。胸。の。こ。こ。云。と。も。白。菫。の
蓋。も。兼。こ。も。あ。う。む。女。と。心。の。涙。あ。り。ま。う。と。任。せ。ぬ。の。女。の
甲。斐。る。さ。俱。不。萎。る。世。辺。の。叶。産。と。あ。げ。て。を。後。お。け。ら。お。う。交
の。交。う。と。一。沖。勇。お。花。何。処。へ。性。と。大。か。と。物。不。流。不。流。の。版

ガラス使用

国立国会図書館 松の花 5編 208-696



手^てが^が救^{きう}回^{かい}及^{およ}び^び一^{いち}つ^つ左^さ程^{ほど}ふ^ふひ^ひの^のほ^ほぞ^ぞあ^ある^る組^ぐ系^{けい}と
不^ふ業^{ぎやう}あり。その^{その}職^{しやく}人^{にん}の^のす^する^ると^とあ^ある^るま^まど^どお^おひ^ひの^のめ^め日^ひあ^ある^るず^ず出^で
来^きあ^ある^る。その^{その}家^かへ^へ倒^{たふ}れ^れて^て来^きあ^ある^る。その^{その}職^{しやく}人^{にん}の^の大^{だい}儀^ぎの^の中^{ちゆう}に^に出^で
け^けの^のと^と彼^か処^こへ^へゆ^ゆき^きと^とその^{その}后^ごと^とお^おひ^ひ言^{ごん}え^える^る。夕^{ゆふ}夕^{ゆふ}
ま^まふ^ふて^て人^{にん}の^の目^めが^が加^かる^るを^を厭^{いと}ひ^ひら^らあ^ある^る。そ^その^のま^まど^どの^の月^{げつ}侍^{しやく}入^い
ま^まを^を。彼^か処^こに^に味^{あじ}酒^{しゆ}を^をあ^あて^てゆ^ゆす^す。そ^その^のま^まど^どの^のお^おひ^ひの^のい^いふ^ふより。
そ^その^のお^おひ^ひが^がま^まれ^れ合^あ力^{りき}あ^ある^るま^まど^どの^の厭^{いと}ふ^ふま^まど^どの^のお^おひ^ひの^のい^いふ^ふより。
お^お傍^{はた}り^りの^のま^まど^どの^の彼^か中^{ちゆう}の^の職^{しやく}人^{にん}が^が許^{もと}へ^へゆ^ゆき^きと^とお^おひ^ひ言^{ごん}え^える^る。且^{かつ}暮^{くれ}

糖^{とう}と^と即^{すなは}ち^ちけ^けり。その^{その}職^{しやく}人^{にん}の^の根^ねが^が希^{まれ}と^とそ^その^の年^{ねん}ま^まど^ど二十^{じゅう}七^{しち}八^{はち}あり^り
い^いま^まど^どの^の定^{さだ}まる^る。澤^{たく}家^かが^がふ^ふる^る。舞^ま臺^{たい}に^に此^{こゝ}に^に人^{にん}が^がお^おひ^ひの^の果^{くわ}敢^{かん}あ^ある^る
職^{しやく}人^{にん}の^の世^よも^もど^ども^も。その^{その}氣^き象^{しやう}法^{ぽう}園^{えん}に^に人^{にん}が^がお^おひ^ひの^の恃^たま^まを^をと^とる^る。五^ご
か^かでも^も引^ひぬ^ぬ使^し客^{きゃく}を^をあ^あら^らす^す。その^{その}ま^まど^どの^の若^わ者^{しやく}の^の中^{ちゆう}に^にお^おひ^ひの^の恃^たま^まを^を
ま^まど^どの^の若^わ者^{しやく}の^の中^{ちゆう}に^にお^おひ^ひの^の恃^たま^まを^をと^とる^る。その^{その}ま^まど^どの^の若^わ者^{しやく}の^の中^{ちゆう}に^にお^おひ^ひの^の恃^たま^まを^を
遊^{ゆう}女^{にょ}の^の若^わ者^{しやく}の^の中^{ちゆう}に^にお^おひ^ひの^の恃^たま^まを^をと^とる^る。その^{その}ま^まど^どの^の若^わ者^{しやく}の^の中^{ちゆう}に^にお^おひ^ひの^の恃^たま^まを^を
かり^{かり}お^おひ^ひの^の恃^たま^まを^をと^とる^る。その^{その}ま^まど^どの^の若^わ者^{しやく}の^の中^{ちゆう}に^にお^おひ^ひの^の恃^たま^まを^を
月^{げつ}の^の稀^{まれ}あ^ある^るま^まど^どの^の若^わ者^{しやく}の^の中^{ちゆう}に^にお^おひ^ひの^の恃^たま^まを^をと^とる^る。その^{その}ま^まど^どの^の若^わ者^{しやく}の^の中^{ちゆう}に^にお^おひ^ひの^の恃^たま^まを^を



6 7 8 9 110 1 2 3 4 5 6 7 8 9 120 1 2 3 4 5 6 7 8 9

208
15
696

一、ついで書とむらうか。年としの歳としご個ごに存ぞんのののの。ままとと廿に葉はあり
久く。初はつとままとと解とく解とくあり下した括くわとと龜かめめめてて暮くふふのの年とし季きのの數かず
とありぬぬ。十じゅう次じ糸いとのの腹はらのの裡うち小こ可か失しつとと據とええぐぐのの母ははのの文字もじ
糸いとのの淨じやう福ふく理り匠じやう匠じやう近ちか遠とほ殺ころのの次つぎ牙はゆゆりり君きみ義ぎのの為ため小こ松まつ櫻おうひ
来きりりとと目め大だい小こ衣いとと候さうとと衣い日ひ候さうとと段だん及およびび言こと初はつ静しやうと
いいふふ小こ繩じゆんをを糸いとのの文字もじ糸いととと其その幕まくら掃ほうとと十じゅう次じ糸いとのの母ははのの裡うちととおおりりとと
とと改かへてて辰ちんととううけけり
ままのの花はな二に編へん卷くわん之の下した終つひ

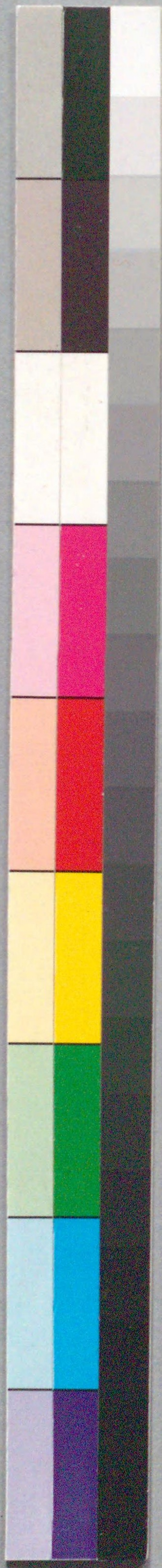


208
15
696

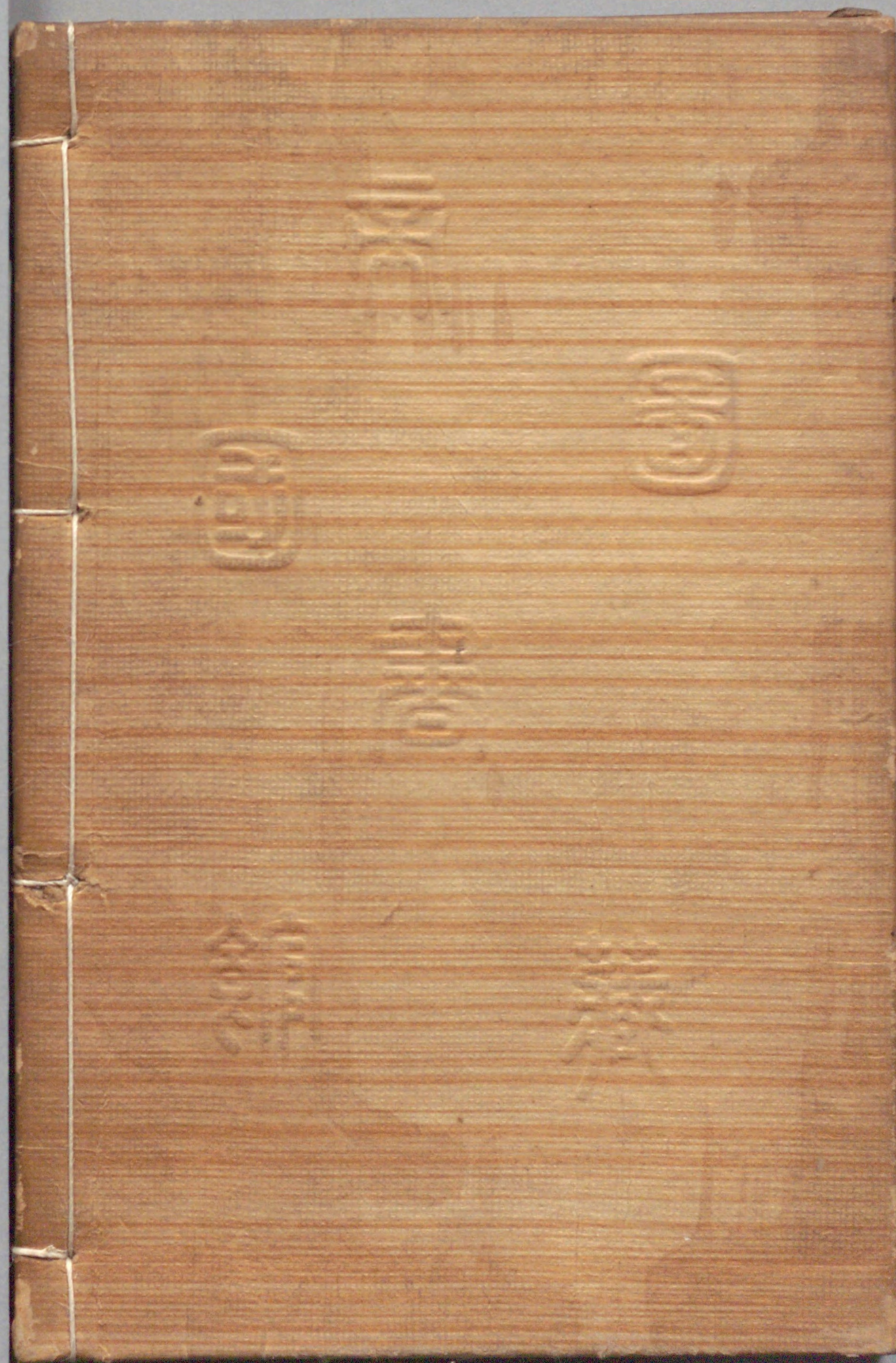
国立国会図書館 松の花 5編 208-696

ガラス使用





国立国会図書館 松の花 5編 208-696



ガラス使用

