



国立国会図書館 名取菊黄白長者 : 3巻 207-40



ガラス使用



名取菊黄白長者

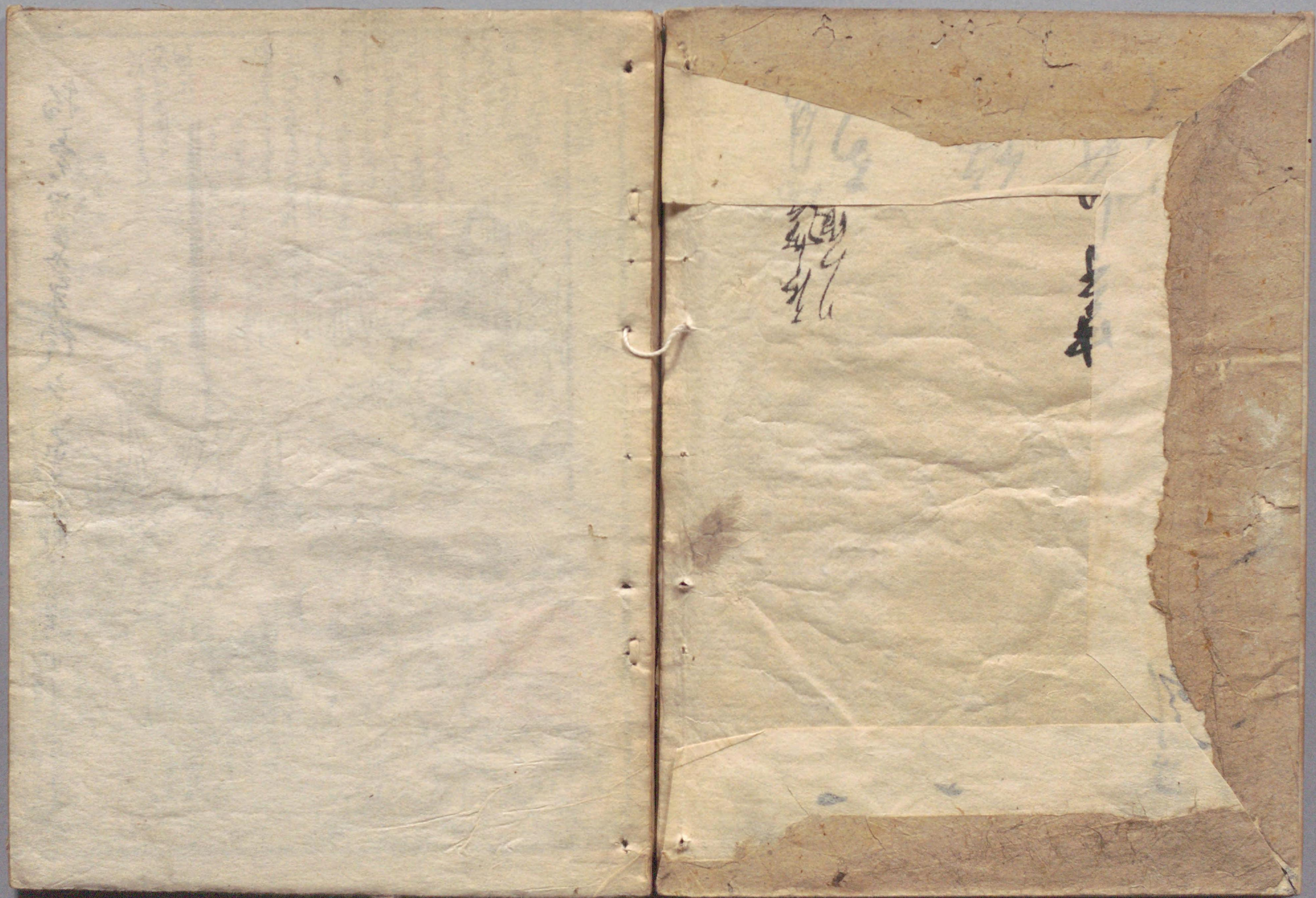
二卷一枚

北尾政演画

207  
40

あふハ









物取子と年取の事





Handwritten text in a cursive style, likely a signature or a note, located on the left page of the manuscript.







清  
 令  
 海  
 花  
 子















Handwritten Japanese text in a cursive style (sōsho) on aged paper. The text is arranged in several lines, likely a transcription or commentary related to the drawing on the left. The characters are dark and somewhat faded due to the age of the paper.











今も九世の...  
 せんがく...  
 これらの...

今も九世の...  
 せんがく...

あつち  
 めんさ  
 ちげ  
 あひま  
 あつち

吉平  
 松久



名取菊上

ここの  
 長考  
 かんもき  
 とこの  
 せんか  
 きんく  
 一たん  
 つろ又  
 ひとま  
 ちり  
 あつち  
 きんく  
 かんもき  
 とこの  
 せんか  
 きんく  
 一たん  
 つろ又  
 ひとま  
 ちり

今も九世の...  
 せんがく...















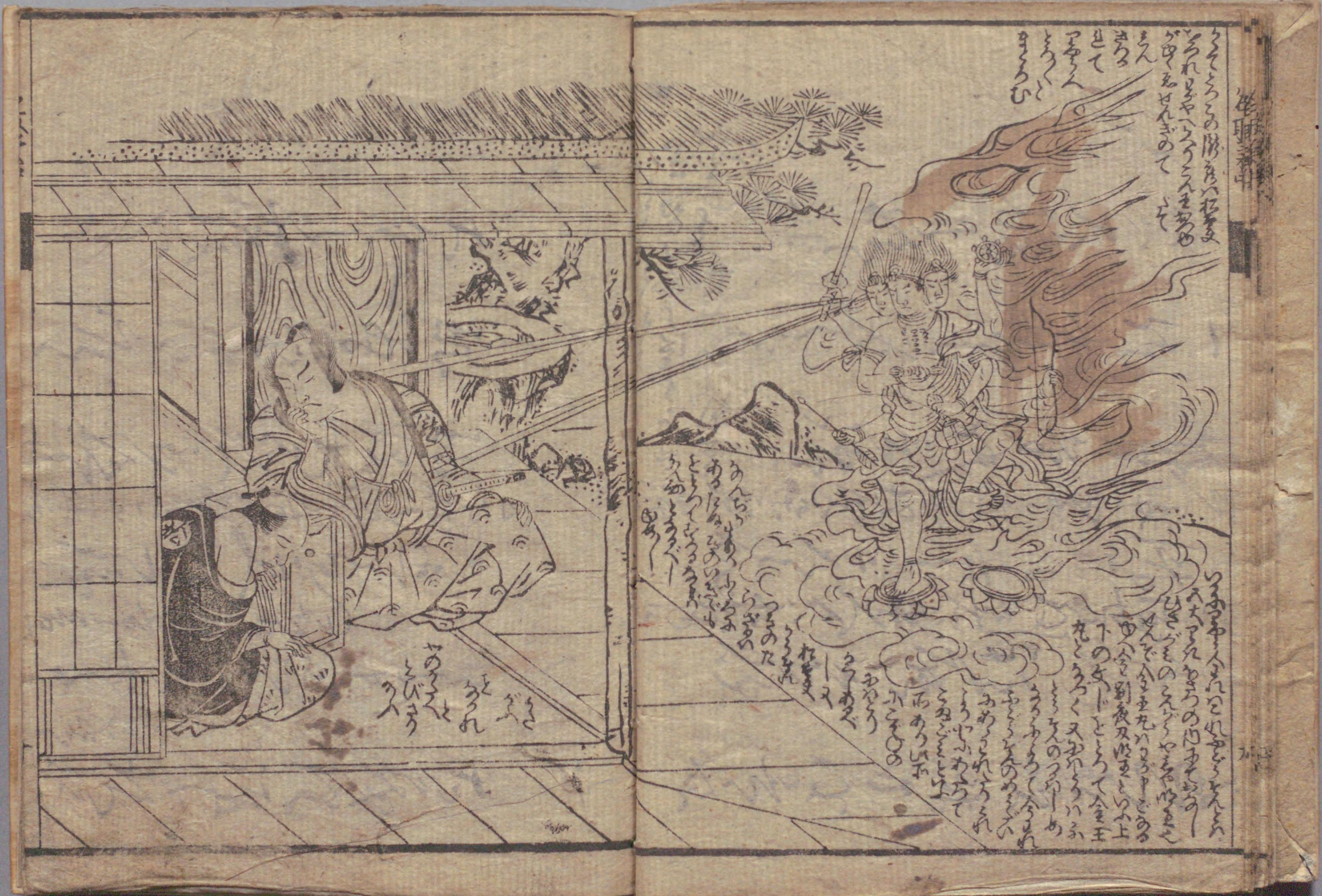








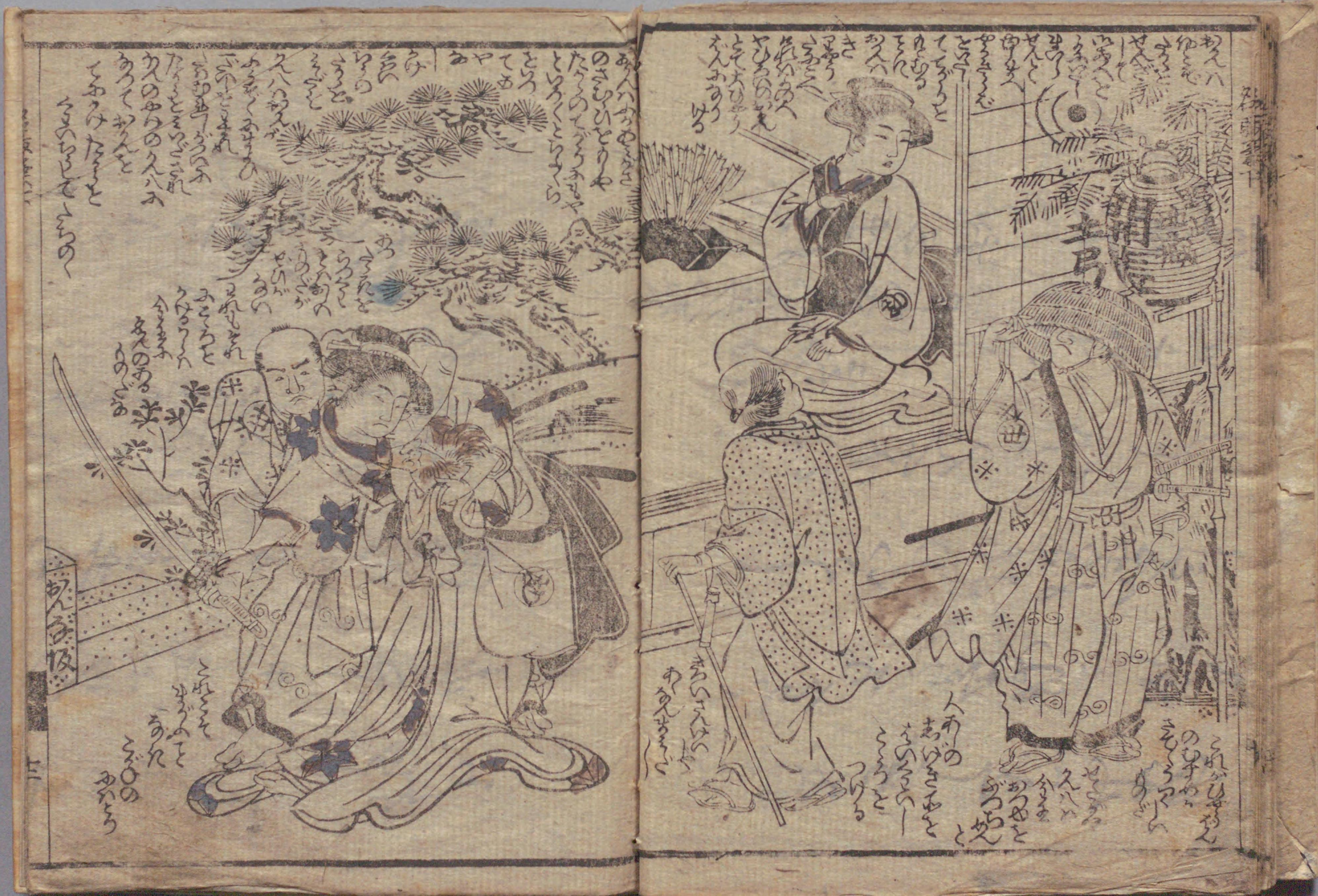








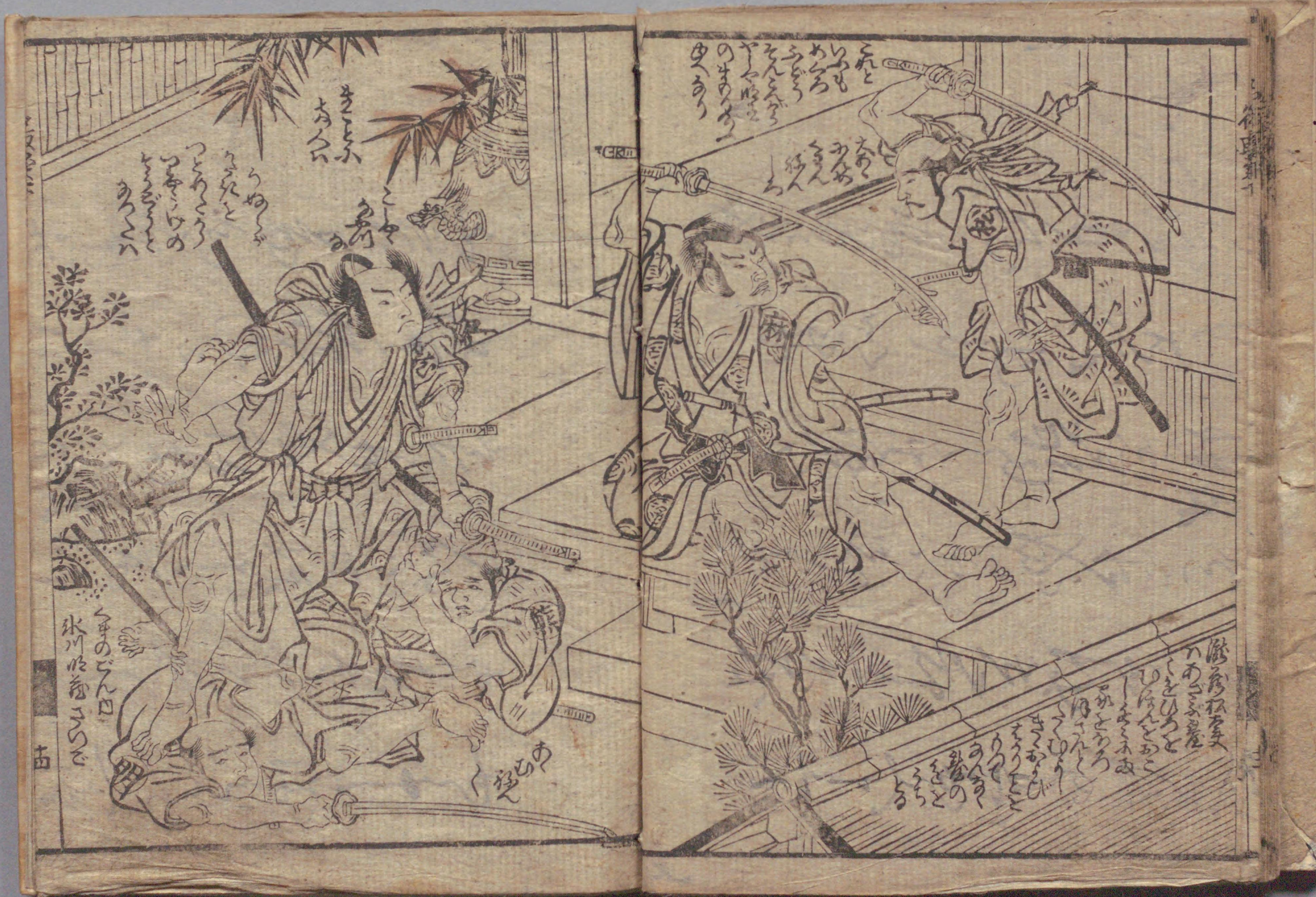


















207  
40





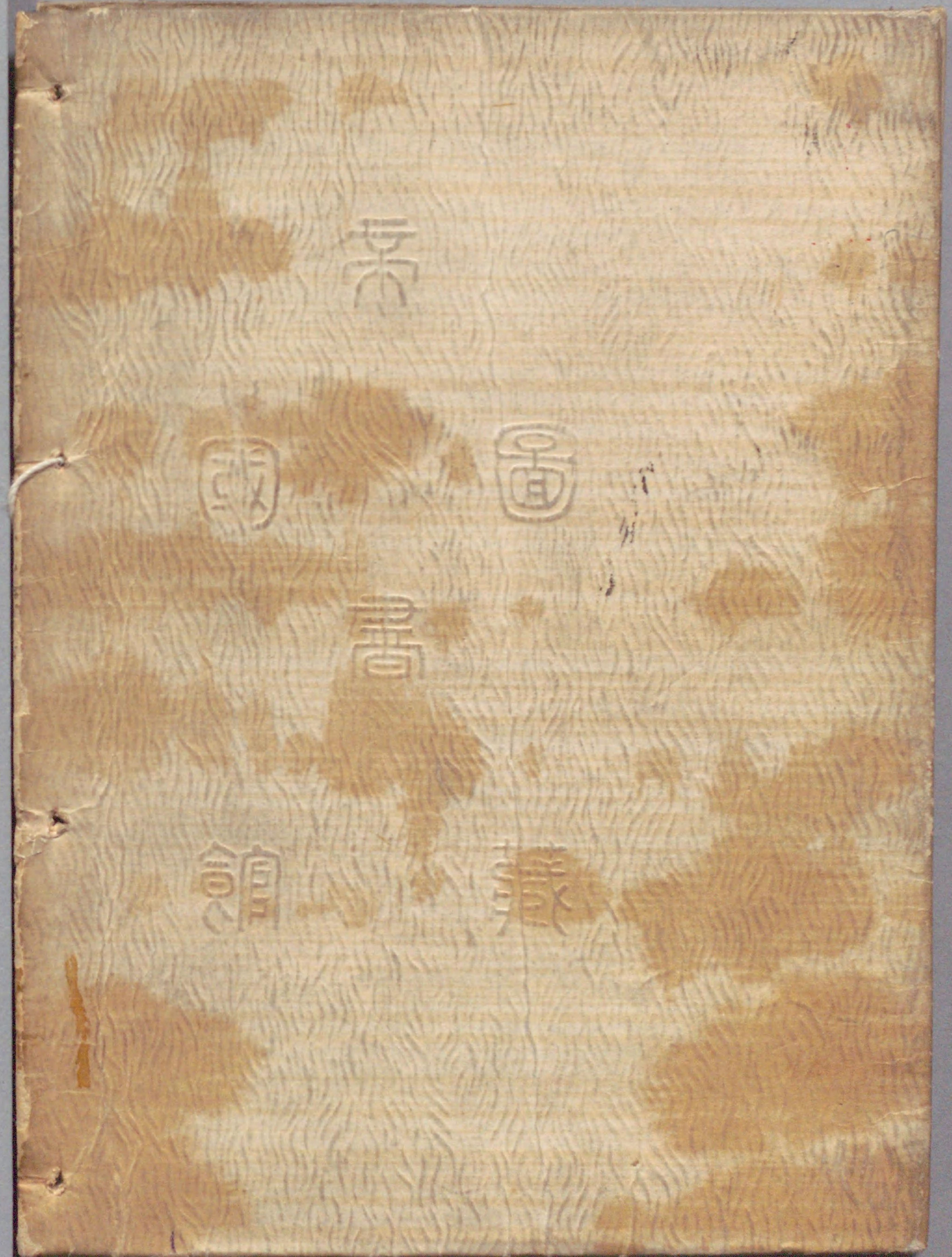
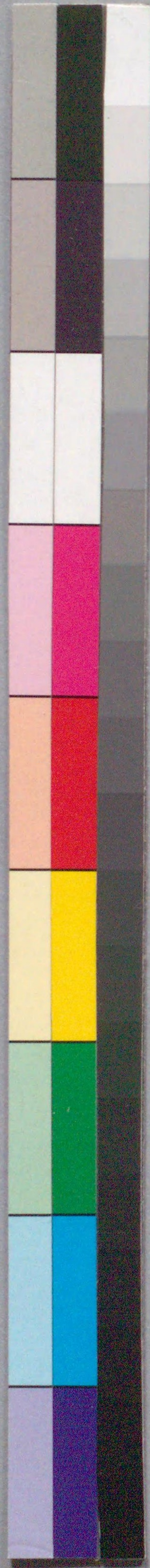
207  
特別  
40

国立国会図書館 名取菊黄白長者 : 3巻 207-40

ガラス使用







国立国会図書館 名取菊黄白長者：3巻 207-40

ガラス使用