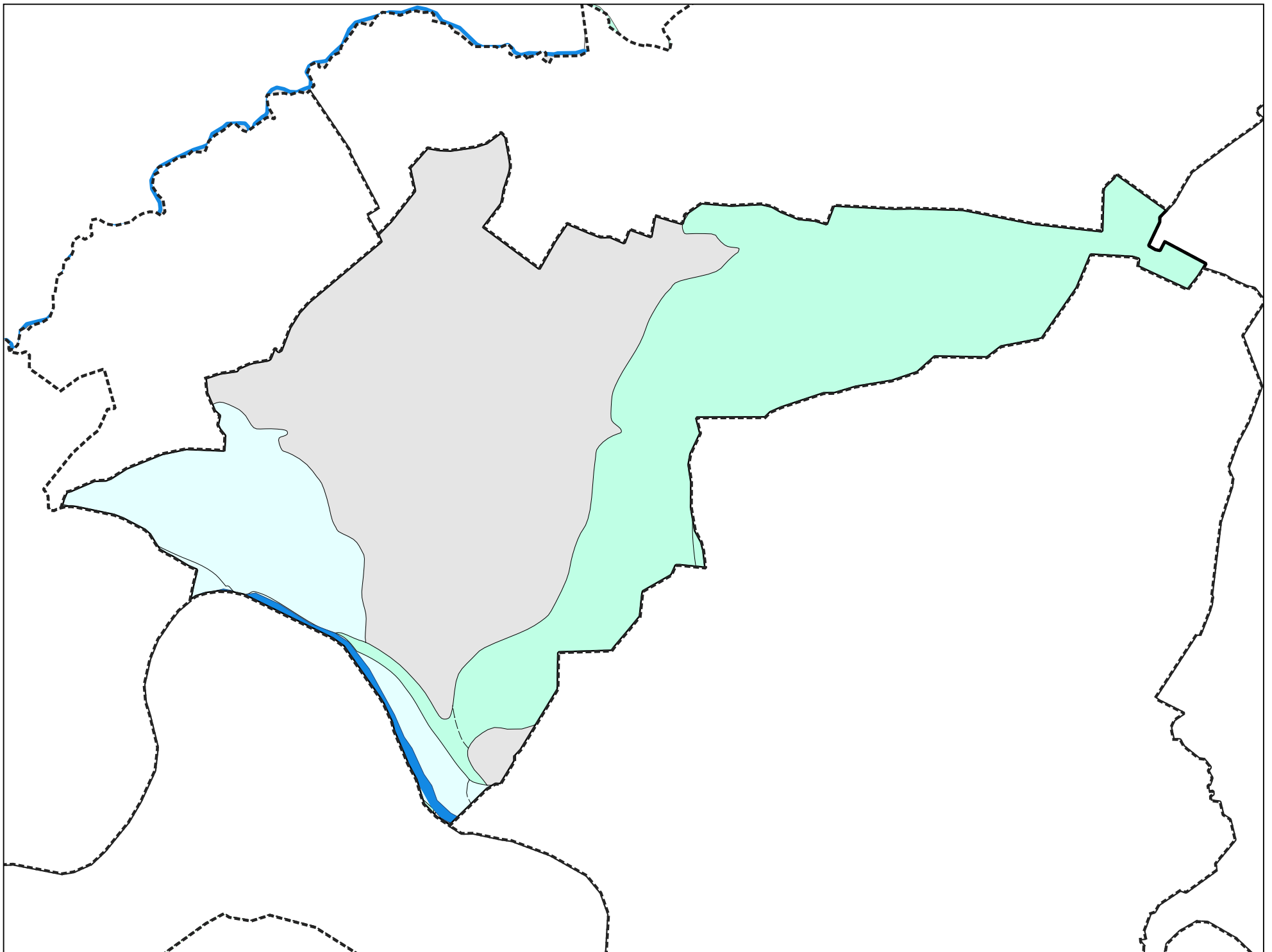

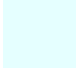

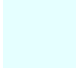
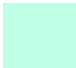
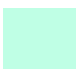




Carte géologique des sols de la commune de Annemasse



Légende de la carte géologique de la commune de Annemasse

-  X, Remblais, dépôts anthropiques - 4
-  Fz, Alluvions récentes de fond de vallées: sables et graviers - 19
-  Fy, Alluvions anciennes : sables et graviers - 25
-  Jz, Alluvions torentielles indifférenciées, cône d'alluvions, cônes de déjection torrentiel (et d'avalanche) - Holocène - 31
-  Gy, Dépôts glaciaires (moraines) anciens (argiles, sables, galets, cailloux, blocs), localement à argiles dominantes - Würm à post-Würm - 35
-  Pl-m, Plateau morainique (Annemasse, Archamps) - Würmien - 38
-  GLy, Dépôts glaciolacustres indifférenciés - Würm indifférencié - 41
-  FGy, Dépôts (alluvions) fluvioglaciaires indifférenciés - Würm indifférencié - 48