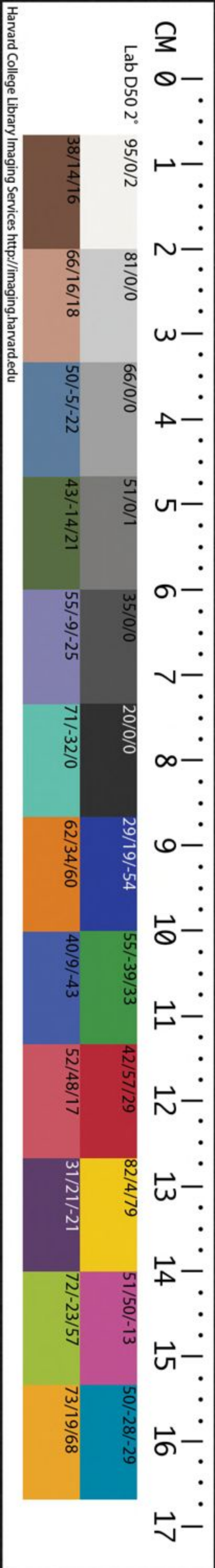


5071/4454

CHINESE-JAPANESE COLLECTION
HARVARD COLLEGE LIBRARY
FROM HARVARD-YENCHING INSTITUTE
JUN 12 1933



Harvard College Library Imaging Services <http://imaging.harvard.edu>

爾雅蒙求卷下

釋天

穹蒼蒼天也春爲蒼天夏

爲昊天秋爲昊天冬爲上



爾雅蒙求卷下

哈佛大學漢和
圖書館珍藏印

藏書

釋天

穹蒼蒼天也。春爲蒼天。夏

上聲

岷

爲昊天。秋爲旻天。冬爲上

天。四時

春為青陽。夏為朱明。秋為

坊本作時

白藏。冬為玄英。四氣和謂

掌又如字

之玉燭。春為發生。夏為長

盈

贏。秋為收成。冬為安寧。四

時和為通正。謂之景風甘

雨。時降萬物以嘉。謂之醴

泉。祥

穀不熟爲饑。蔬不熟爲饑。

疏

僅

果不熟爲荒。仍饑爲荐。

災

太歲在甲曰闕逢。在乙曰

遏

旃蒙。在丙曰柔兆。在丁曰

語

茂

除

強圉。在戊曰著雍。在己曰

屠維。在庚曰上章。在辛曰

平聲

弋

重光。在壬曰玄默。在癸曰

昭陽。

歲陽。

太歲在寅曰攝提格。在卯

丹謁

曰單闕。在辰曰執徐。在巳

如字音頓臧

曰大荒落。在午曰敦牂。在

未曰協洽。在申曰涿灘。在

叶狹

吞

酉曰作噩。在戌曰閹茂。在

掩

亥曰大淵獻。在子曰困敦。

頓

在丑曰赤奮若。載歲也。夏

上聲

曰歲。商曰祀。周曰年。唐虞
曰載。歲名。

月在甲曰畢。在乙曰橘。在
丙曰修。在丁曰圉。在戊曰

厲。在己曰則。在庚曰窒。姪在

辛曰塞。在壬曰終。在癸曰

極。月陽。

征正月爲陬。鄒二月爲如。三月

柄

爲病。四月爲余。五月爲臯。

孫音舒

苴

六月爲且。七月爲相。八月

去聲

爲壯。九月爲玄。十月爲陽。

徒

十一月爲辜。十二月爲涂。

月名

南風謂之凱風。東風謂之

谷風。北風謂之涼風。西風

離

謂之泰風。焚輪謂之頽。扶

三

搖謂之焱。風與火為庇。迴

標

豚又上聲

風為飄。日出而風為暴。風

芋

埋

翳

而雨土為霾。陰而風為曠。

天氣下地不應白。雲地氣

蒙

發天不應白。霧霧謂之晦。

帝東

芋

洪

倪

蟬謂之零。蟬。虹也。蜺

讀怯

掩

為挈。貳。弁日為蔽。雲疾雷

先去聲

為霆。霓。雨。霓。為霄。雪。暴雨

謂之凍。小。雨。謂之霏。霖。霖。沫。久。

東

雨。謂之淫。淫。謂之霖。霖。謂

去聲

之霽。

去聲

風。雨。

壽。星。角。亢。也。天。根。氐。也。天。

岡又康去聲

低帝

駟。房。也。大。辰。房。心。尾。也。大。

坊本字下多謂字

火。謂之。大。辰。析。木。之。津。箕。

斗。之。閒。漢。津。也。星。紀。斗。牽。

囂

同壺音餘

牛。也。玄。枵。虛。也。顛。頊。之。虛。

虛也。北陸虛也。營室謂之

讀直咨

定。娵觜之口。營室東壁也。

卯

降婁奎婁也。大梁昴也。西

畫

陸昂也。濁謂之畢。味謂之

柳。柳鶉火也。北極謂之北

純

上聲俗讀去聲

辰。何鼓謂之牽牛。明星謂

啟

插平聲 崢鏘

之。启明。彗星為欃槍。奔星

電

為彗約。星名。

春祭曰祠。夏祭曰禘。秋祭

曰嘗。冬祭曰蒸。祭天曰燔

埋

詭

煩

柴。祭地曰瘞。葬。祭山曰廋

懸

俗作沉

縣。祭川曰浮。沈。祭星曰布。

祭風曰磔。是禴。是禡。師祭

責

類

罵

也。既伯。既禱。馬祭也。禘大

亦

第

祭也。繹。又祭也。周曰繹。商

容

坊本作昨

曰彤。夏曰復。昨。祭名

春獵爲蒐搜夏獵爲苗蒐秋獵

先上聲

爲獮獸冬獵爲狩遼宵田爲獠

火田爲狩。乃立冢土。戎醜

攸行。起大事。動大衆。必先

有事乎社。而後出。謂之宜。

田

振旅闐闐。出爲治兵。尚威

持

武也。入爲振旅。反尊卑也。

講武

素錦綢杠。纁帛繆。素陞龍

韜

衫

祖

于繆。練旒九。飾以組。維以

樓聲又音呂

光聲

仗

兆

縷。緇廣充幅長尋。白旒繼

旒。曰旒。注旒首曰旌。有鈴

毛

曰旂。錯革鳥曰旗。因章曰

餘

旃。旌旂

釋地

兩河閒曰冀州河南曰豫

雍去聲

州河西曰雒州漢南曰荆

上聲

州江南曰揚州濟河閒曰

兗州。濟東曰徐州。燕曰幽州。齊曰營州。九州。

魯有大野。晉有大陸。秦有

楊陰。宋有孟諸。楚有雲夢。

夸紆

吳越之間有具區。齊有海

補布

隅。燕有昭余。鄭有圃田。

瓠坊本作護

周有焦穫。十藪。

信

東陵。訊南陵。息慎。西陵。威

夷中陵朱滕北陵西隄。鴈

戍輸

門是也。陵莫大於加陵。梁

讀現

莫大於溟梁。墳莫大於河

墳。八陵

東方之美者有醫無閭之

荀子其

珣玕琪焉。東南之美者有

讀怪

會稽之竹箭焉。南方之美

者有梁山之犀象焉。西南

話

之美者有華山之金石焉

西方之美者有霍山之多

珠玉焉西北之美者有崑

祛

求

林

郎

干

崙虛之璆琳琅玕焉北方

之美者有幽都之筋角焉

東北之美者有斥山之文

皮焉中有岱岳與其五穀

魚鹽生焉

九府

五

東方有比目魚焉。不比不

蝶榻

行。其名謂之鰈。南方有比

翼鳥焉。不比不飛。其名謂

兼

之鷦鷯。西方有比肩獸焉。

巨

與邛邛岨。虛比為邛邛岨。

臬逝

去聲

虛齧甘草。卽有難邛邛岨。

厥

虛負而走。其名謂之蜃。北

方有比肩民焉。迭食而迭

指支三音坊本作軹

望中有枳首蛇焉此四方

中國之異氣也五方

邑外謂之郊郊外謂之牧

牧外謂之野野外謂之林

林外謂之坳尙平聲下溼曰隰習大

野曰平廣平曰原高平曰

陸大陸曰阜大阜曰陵大

陵曰阿可食者曰原陂者

曰阪。反下者曰溼。田一歲曰

蓄。溜二歲曰新田。三歲曰畬。

野

東至於泰遠。西至於汭國。

彬坊本作邠

南至於濮鉛。百浴北至於祝栗。

謂之四極。觚竹。孤北戶。西王

母。白下。謂之四荒。九夷。八

狄。七戎。六蠻。謂之四海。距

巨

齊州以南戴日爲丹穴。北
戴斗極爲空桐。東至日所
出爲大平。西至日所入爲
大蒙。大平之人仁。丹穴之
人智。大蒙之人信。空桐之
人武。

四極

釋丘

頓

丘一成為敦丘再成為陶

丘再成銳上為融丘三成

同乘去聲

為崑崙丘如堯者堯丘如

渚

階者階丘。水潦所止。泥丘。

老

方丘。胡丘。絕高為之。京。非

旋環 讀鸞入聲

人為之丘。水潦所還。埒丘。

上正章丘。澤中有丘。都丘。

坊本作堂

當途。梧丘。途出其右而還。

環旋

獲

之畫丘。途出其前。戴丘。途

生上聲

出其後。昌丘。水出其前。消

丘。水出其後。沮丘。水出其

右正丘。水出其左。營丘如

堆

覆敦者敦丘。遷里迤沙丘。左

以移

高咸丘。右高臨丘。前高旄

丘。後高陵丘。偏高阿丘。宛

中宛丘。丘背有丘爲負丘。

左澤定丘。右陵泰丘。如畝

畝丘。如陵陵丘。丘上有丘

爲宛丘。陳有宛丘。晉有潛

丘。淮南有州黎丘。天下有

名丘五。其三在河南。其二

在河北。丘

望厓洒而高岸。夷上洒下

身先聲

不濬。隩隈。厓內為隩。外為

脣澳隈

坊本作隈

鞫。畢堂牆。重厓岸。岸上澣。

平聲

虎

墳。大防。涖為厓。窮瀆。汜谷。

汾

士

似

者激。厓岸

眉微

釋山

話

河南華。河西嶽。河東岱。山河

北恒。江南衡。山三襲。陟再

五

成英。一成坯。山大而高。崧。

山小而高岑。銳而高嶠。卑

喬

而太扈。小而衆歸。小山岌

戶

讀葵揆

及

大山峘。屬者嶧。獨者蜀。上

桓燭

亦

正章。宛中隆。山脊岡。未及

上翠微。山頂冢。萃者屨。屨

入聲

垂危

山如堂者密。如防者盛。巒

城

山墮。重巖隙。左右有岸。屈

惰安 平聲 夏上聲 讀儼

讀堪聲

大山宮。小山霍。小山別大

上聲

山鮮。山絕。陁。多小石礫。多

形徑

鼓

殼

戶

大石礫。多草木。岵。無草木

讀此

咳。山上有水埒。夏有水冬

學

瀆

溪

無水。樂山。瀆無所通。谿石

危

戴土謂之崔嵬。土戴石為

疽

虞

阻。山夾水澗。陵夾水瀆。山

袖

有穴為岫。山西曰夕陽。山

東曰朝陽。泰山為東嶽。華

山爲西嶽。霍山爲南嶽。恒
山爲北嶽。嵩高高爲中嶽。梁
山晉望也。

釋水

泉一見現一否爲澹缶井一有織

水一無水爲灑計澗泥芍濫讀喊泉正

出正出涌出也勇沃泉懸縣出

縣出下出也。沈泉穴出。穴

側

揆圭

軌

出仄出也。涘闢流川。過辨。

戈

雍去聲高

袒

牽

回川。澼反入。渾沙出。汧出。

糞

不流歸異出同流。肥。瀆。大。

出尾下。水醮曰辱。水自河

焦去聲

軌

上聲

楚

闡

出為澼。濟為澹。汶為澗。洛

虎

為波。漢為潛。淮為澘。江為

沱。澗為洵。潁為沙。汝為瀆。

陀

戈

荀

郢

墳

水決之澤爲汧牽。決復入爲

汜似。河水清且瀾。漪。大波爲

瀾。小波爲淪。直波爲徑。江

有沱。河有澗。汝有瀆。澍水

厓。水草交爲湄去聲。濟有深涉。

深則厲。淺則揭。揭者揭衣子

也。以衣涉水爲厲。繇膝以由

下爲揭。繇膝以上爲涉。繇

帶以上為厲。潛行為泳。汎

佛離

律

汎楊舟。紼縹維之。紼，繫也。

糲

阜

縹，綏也。天子造舟，諸侯維

舟。大夫方舟，士特舟，庶人

桴

乘桴。水注川曰谿，注谿曰

讀怪

谷。注谷曰溝，注溝曰澮。注

素

澮曰瀆。逆流而上曰汭，洄

順流而下曰汭游。正絕流

曰亂。江河淮濟為四瀆。上聲四瀆者發源注海者也。

水泉

水中可居者曰洲。小洲曰

渚。渚小渚曰沚。止小沚曰坻。池人

所為為瀆。迷決水中

河出崑崙虛色白。祛所渠并

千七百。一川色黃。百里一

小曲。千里一曲一直。

河曲

蟹 泰 文 智 字

夾

釜

徒駭。大史。馬頰。覆鬪。胡蘇。

簡絜。鈎盤。鬲津。九河

從釋地已下。至九河。皆禹
所名也。

