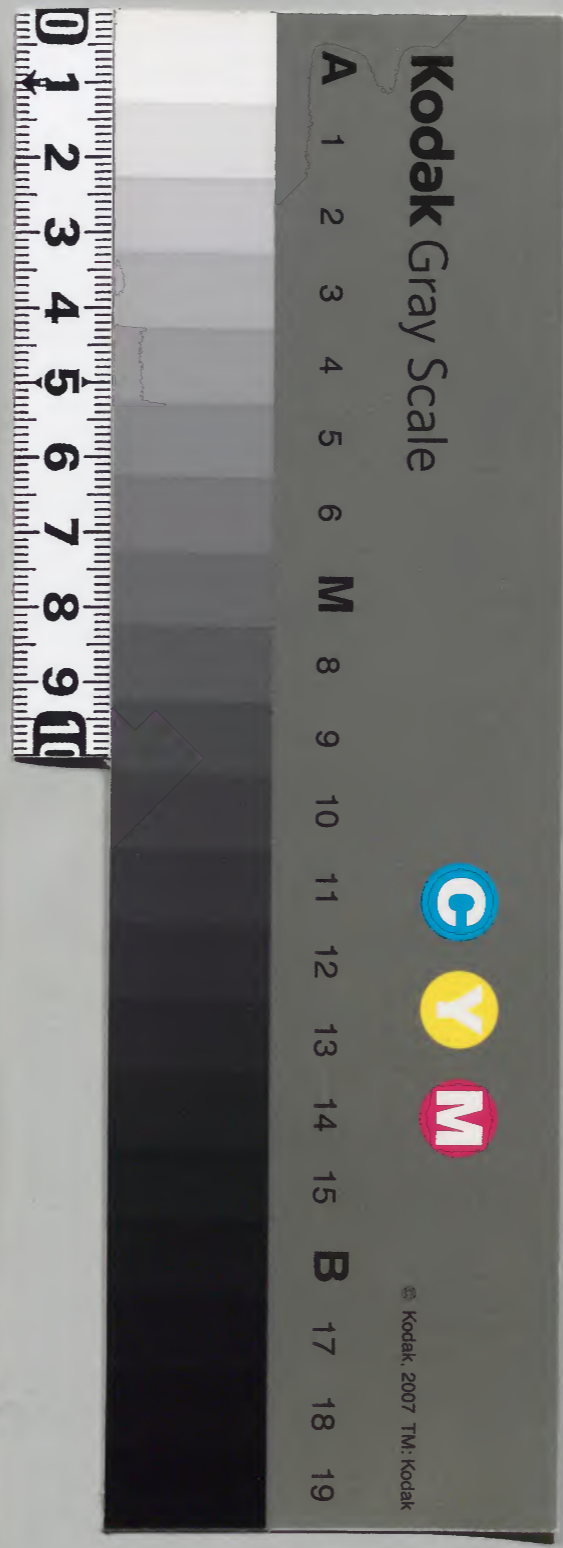


和書門
二七三四三號類
九の函架
二の一冊

内閣文庫
和書類
二七三四三號
二の一冊
五の函架

内閣文庫	
番號	和 27343
冊數	201 (52)
函號	156 27

改撰諸家予譜
五十





改選諸家系譜後編卷之五十七

本多氏

本多右馬亮

助定

事跡詳于忠勝譜

助政

明治十二年購

朽木文庫

定通

本多右馬亮

定忠

本多平八郎

定正

仕將軍茂満公同
支持公

定助

本多彦次郎

吉九衛門尉

仕源茂満公支持公

助定

本多平四郎

助吉

本多平四郎

大助或助長

正時

本多八郎

康安年中從豊後本多卿始正時助

此兄弟来于云列松平 偲仕德川云
河守恭親於所之軍忠多

光勝

本多平三郎

正助

少名考三郎
本多少八郎

正通

本多八郎

俊正

又正光

少名火郎
本多上野介

仕德川廣忠君

正信

少名茂房

本多佐渡守

從四位

侍從

關東卿入國之訖於上總國德南領一萬石
元和二年丙辰六月七日於駿河久
米御歿時七十九歲
法名

正純

少名茂房

本多上野守

從四位下

侍從

領野別字都宮城十五万石

元和二年十月廿六日日光山

廣堂御建立之訖正純与藤堂和泉

守高虎同命奉行之夏

元和八年壬戌秀忠公日光御社

参之訖企非望欲奉藏之然忽露顯

父子曰配流于羽別由利其後移同

別秋田被預佐竹修理大夫茂隆

寬永十四年丁丑三月十日歿時七

或云
元和年九月最上源五
郎俊俊所領沒收之
為居城受取正純与永升
右近大夫直勝松平手野
守志彌到山秋城在弟
在番之處伊保藤高
木家汝為上使来山秋
没以所領地配門
別由利之旨廣之

十三歳

少名三弥 直江大和守

正重

本多安房守

又重政

始為直江山城守兼續養子

又仕浮田家

後仕加賀大納言利家以領五万石

正吉

少名連守

本多大膳守

又忠純

於駿河權米領一万石

正次

本多主税

新賜四千五百石

忠政

本多帶刀

忠重

本多赤尾

但政

本多赤尾 為兄忠重養子

但政

正勝

又正胤

本多出羽守

於大坂右切後年曰父配流

寛永七年

五月十日先父歿時三十五歳

正之

本多忠左衛門

家光公御代

後年被石出館二千俵

延宝八年庚申十二月十日為駿府

御城者後加賜千石為三千石

貞享五年戊辰二月七八日攻於駿

府時五十九歲

正照

本多右衛門

實石川又四郎正照

正重

少名三保

本多伯耆守

從五位下

天正四年丙子立退於当家出武者

修行傾瀧川左近將監一益攻播州

神吉城攻為保長勵戰功陷城

日十二年甲申加賀利家利長能取

木盛城後借之攻為利家武頭顯尊

日十五年丁亥大同秀吉九列陣之

攻屬蒲生氏鄉攻嚴石城為先登

慶長元年丙申正月至伏見拜謁

大神君

同十九年甲寅九年乙卯大坂兩海
陣有功

元和三年丁巳七月三日及延七十

三歲

候

五重

本名

出

安

正信

名次郎九郎

本多豊後守

清直

本多修理太史

或秀清

法名淨蓮

法名心賢

信重

本多彦三郎

康存

本多豊後守

始廣吉

系譜別記

重次

少名作十郎

本多作左衛門

仕大神君有功第一生每官秀吉之前不
首尾菟居領地雖然一生之忠心雖勝計仍之
兩男子為越前家之老臣

二男

少名仙千代

次郎太夫

丹下

成童

本多飛騨守

從五位下

自幼少仕浩城中納言秀康卿

慶長五年庚子為家臣於越前國九

関城領四万九千三百石

元和元年己卯六月叙從五位下任

飛騨守

曰九年癸亥宰相忠直配流之後為

直参

年

六月廿三日没

十

法名本光院铁有士庵

世俗呼此两家称越前家之西本多

富正

少子源四郎

本多伊豆守

没五位下

天正十四年戊戌初賜百五十石

其後加賜二百石

慶長五年庚子加賜五十石

曰六年辛丑中納言秀康卿越前守

入田之返於府中城給三万九千石

元和九年癸亥宰相忠直配流之後

自秀忠公加賜六千二百八十二石

法名常然院光嚴在心居士

重勝

本多丹下

某

本多丹下

分地三十石

重行

本多大膳

某

本多作政

分地三十二百石

某

本多氏部

岩城系謗作飛騨守重登女

女

岩城伊豫守尹隆室

少名

作左衛門

重昭

本多飛騨守

位五位下

後重將

母川崎左左衛門妹

川崎若阿知對馬守正盛家臣

室松平伊豫守忠昌女

繼室甘露寺大納言方長卿女
美志元年壬辰二月叙從五位下任
飛驒守 家督之次并領 我前丸圍城
四万六千石
延宝四年丙辰正月十九日改
法名長松院智光真

重益

少名作左衛門
本多飛驒守

從五位下

母甘露寺西相方長卿女
室松平刑部大輔賴元女
延宝四年丙辰三月十九日繼家督
領越前国坂井郡丸圍城四万六千
石
曰五年丁巳十二月叙從五位下任

飛驒守

元祿八年乙亥三月廿二日仍家中

出入被預松平壹政守仲澄

宝永六年己丑十一月免許

曰七年庚寅閏八月廿八日被石出

海礼

曰九月十六日賜二十石

享保十三年戊申十月九日隱居称

直休

女

五嶋依渡守盛宣室

某

本多外記

貞享年中兄重為養子

元祿二年己巳月日没

某

本多外記

實勇

早世

某

少名茂兵衛
本多主什

實作右衛門二男

元祿四年辛未七月廿五日為賴子

日八月十五日御礼吃暖二領銀馬
代獻上

元祿八年乙亥三月廿二日父日吃
被預系極喜内

元祿二年七月廿一日
元祿二年七月廿一日

某

某

某

少名山四郎
本多作左衛門

實跟坂渡路守安活芳

正徳二年壬辰四月十一日為粮子

享保五年庚子三月始拜得

同十三年戊申十月九日継家督領

二子石

同十七年壬子十一月隱居

某

本多仙千代

享保十七年壬子十一月廿六日継

家督領二子石

寛永十三年七月廿一日
寛永十三年七月廿一日
寛永十三年七月廿一日
寛永十三年七月廿一日
寛永十三年七月廿一日
寛永十三年七月廿一日
寛永十三年七月廿一日
寛永十三年七月廿一日
寛永十三年七月廿一日
寛永十三年七月廿一日

伯春子正貫男
正貫

本多豊前守

送五位下

寛永十三年乙亥為御春院者及
寛文四年甲辰二月晦日隱居
日年三月廿日剃髮号休山

正行

孝多伯老守

從五位下

始正直

母本多菴左衛門某女

室稻垣堪津守重權女

万治元年戊戌閏十二月廿七日叙

從五位下任伯老守

延享五年丁巳三月十五日歿時六

十歲

女

真田内記信政室

四節左衛門正通男

女

石川又四郎正征室

元禄元年戊辰十月廿六日歿

女

板倉筑後守重直室

重卿

稻垣澄路守

正永

少名 本多伯耆守 後四位下侍從 豐前守

母稻垣堪清守重權共
室堀田河内守一輝女

延室五年丁巳三月継家督領八千石之
石之岐千石并正器配分自分領七千石

寛文八年戊申十二月廿七日叙從五位下
任豊前守後改紀伊守

延室九年辛酉正月十一日為御春院書頭

曰年五月廿六日為大書頭

天和元年辛酉役領加增二千石九合

元禄元年戊辰十一月十四日為寺石

社奉行加賜千石合一

曰九年丙子十月朔日為若老中

曰十四年辛巳正月十一日加給五

十石 合一万石 曰五日 改伯耆守

同十六年癸未正月十一日 给駿列

沼田城加賜五千石 石合二 曰十四日

持鎗二本免許

室永元年甲申九月廿七日 為老中

職加給一万石 石合三

曰十二月朔日 任侍從 曰五日 被附

西丸 大納言

家宣君

曰三年乙酉三月十八日 加賜一万

石 合四

正徳元年辛卯五月十八日 致吃六

十七歳

法名

女
松平縫殿次郎次室

正惣

本多三九衛門

正矩

本多官内

室菅沼越中守女

為遠江守正武養子

分地十石

女

榊原大膳久政室

元禄十二年己卯七月廿六日没

久政貞享二年乙丑八月十八日自海邊及為卿先
子頭元禄二年己巳五月四日没

正武

少名三任

次郎

二島五衛門

本多遠江守

從五位下

室榊原大膳久政二男

室粮叙父伯耆守正永女

元禄六年癸酉十二月十八日為粮
子

日九年丙子十二月十一日叙從五

位下任遠江守

正徳元年辛卯七月廿六日 继日御
礼

享保六年辛丑二月廿一日 歿 五
十六歳

法名

女

大隅守男
中根傳十郎妻

女

高木主水正正陳室

女

頼子遠江守正武室

女

大久保作渡守忠富室

正矩

少名宮内 豊前守
本多伯春守 從五位下

實曰氏三左衛門正照男

室松野臺岐守助茂女

繼室松平丹波守光通女

正德三年癸巳為養子

曰十二月廿三日叙從五位下任豊

前守

享保六年辛丑二月繼家督領上良

沼田城四万石

曰十五年庚戌七月廿八日轉沼田

移駿別田中城 土岐丹波守頼格
為所司代跡

曰十七年壬子改伯春守

曰二十年乙卯八月十七日改從五

十六歲

法名真隆院

葬于淺草徳本寺

某

本多勝吉

實遠江守正武男

享保十年乙巳五月十九日没

某

本多三之丞

實同上

享保十年乙巳六月十九日没

正珍

少名當五郎

三郎

本多紀伊守

從四位下侍從

母

室松平伊豆守信祝女 早世

正徳元年辛卯生

享保十年乙巳為嫡

日八月十五日始拜福

日十二月十八日叙從五位下任紀

伊守

曰二十年乙卯十月十一日 继家督

领駿河田中城四万石

曰十五日家督御礼金三枚卷物五

献上家来二人 拜谒

曰北一年丙辰七月九八日入部出

足

元文二年丁巳十一月十二日為御

奏者

曰四年己未三月四日春昏到未即

刻以飛脚達在所十二日出是十四

日到着江戸

曰月十五日為神社奉行 松平紀伊

月四日免許 曰六月始月番初之

寬保二年壬戌八月十四日久能山

見分奉 台命祭駕 曰月晦日飯

府

延享二年乙丑閏十二月命御朱章

改 秋元凉 朝日列

同年十月十三日賜御刀
十五日為御本丸老中藏
守兼登 後移辰之口土屋能登守篤
之即移
直亭
寬延三年庚午正月十一日仍舍余
上京處之巡見
日二月廿七日飯府

女
出雲守頼之男 是也
金表主税可充室

直記
黒田大和守
為黒田豊前守直邦智養子

正堅

少名三冰
本多紀伊守

從五位下

母家女

直山

室溝口出雲守直温女

享保二十年乙卯月 日生

女

仙石 信濃守政芳室

寛延四年辛未 日 納幣



某

本多幸吉

母家女

延享三年丙寅十月 日生

女

伊豆守男

松平吉之助信礼室



Handwritten text in seal script, possibly a date or reference number, located on the right side of the page.

Vertical handwritten text in seal script, located below the main seal impression.

Vertical handwritten text in seal script, located to the left of the main seal impression.

