

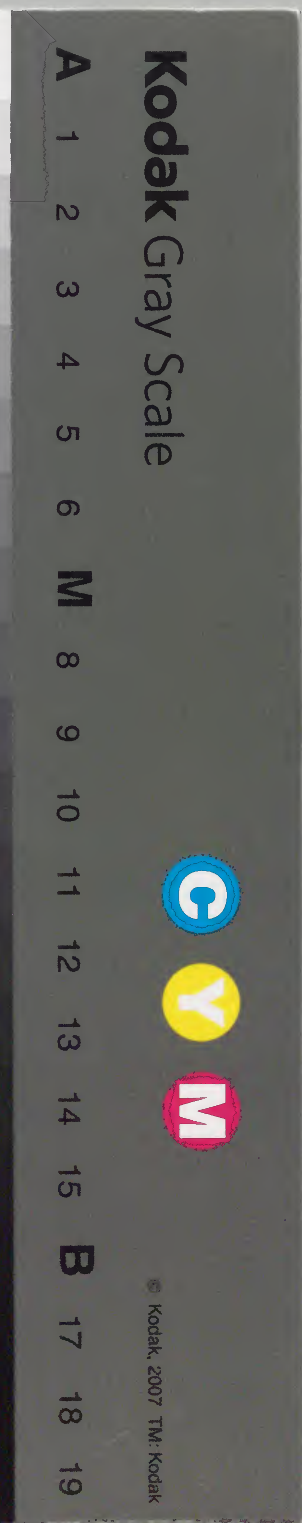
辛寬永錄

十八年正月  
至六月



和書門				
一	五	八	五	六
一	八	三	函	類
一	三	架		
一	九	冊		

庫文閣内	
六三〇一	架
内閣文庫	
番號	和 15856
冊數	19 (14)
函號	163 192



糊などで貼り付けられている部分がめくれない箇所あり  
綴じ部(喉部分)の文字など開きが不鮮明な箇所あり

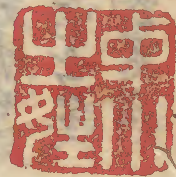


寛永十八年巳

書院

御

文庫



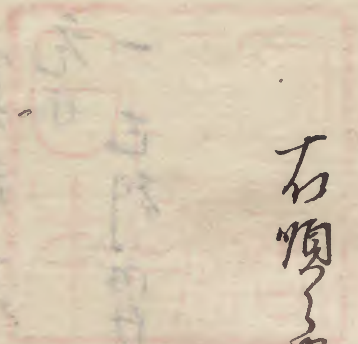
右順... 礼... 式... 通... 子...

存良少... 姫路侍...

尾... 水... 越... 切...

石順子礼心武例之通次四品之礼

山形侍従  
松山侍従  
下館侍従  
若狭侍従  
松平侍従  
松平忠房号  
松平古和号  
松平古伝号  
松平古之丞  
松平武吉号



石順子礼心武例之通次

奥平忠房号  
河井之右吉号  
本多内親  
戸田方門  
物取玄之九  
石門至房号  
松平信房号  
河部景房号  
河部景房号



右古唐乃新編何云

一  
右唐所

右唐編之在物前之重之入行也

一  
右之対中編之  
例年之通

二日  
已上列古唐同 如印

松平陰貞  
上松原守少弼  
毛利軍也

Handwritten bleed-through from the reverse side of the page.

右順之如直ノ部之之也例ノ内

右口比上辰中修之系在除右力月浦者良

上野分上修之也相系ニテ持在修之也  
乃占通在附是皆卷之方順之

井修掃初  
松平陰貞  
佐竹修理  
如唐武也神  
細川能信  
松平内記

右連川若

次

一 少次百口禮

一 入河之右口百口院口平之禮

尾法家方  
紀修家方  
水方中物

女子礼

一 同之口禮序子口之

後代官  
古工  
五之登

其右物家方  
共

治考

物野等

右一日口禮

一 今夕朝

上野八郎方  
鈴舎仁方

右法家方

口福初

一 西上刻大度同

新 口之務  
中服

河内書院

右の礼則河内書院

一 其外河内武則年之通

二日

一 年別河内書院 河内

尾海重和  
水久書門

松平書院  
松平誠定  
忠田書院

右吉乃自塚村系方一人宗礼

一 右邊河内書院

河内書院  
河内書院  
河内書院

右河内書院

一 入河内河内書院

古井書院  
河内書院

右の礼





新庄内区

川口久助

田徳吉

橋井長之助

田徳助

井上介記

田徳氏

高木之助

菅原長吉

松平新平

信田内記

石野八之助

山本之助

細井方行

三宅中吉

室原長吉

右御前

石川長吉

右御前

石川長吉

行方

七日

一平御前

石川長吉

坊上守

石川





右良上野介

右御前より 右日光寺

新屋敷より 右日光寺

右より 右日光寺

右より 右日光寺

右より 右日光寺

右より 右日光寺

右より 右日光寺

右より 右日光寺

右より 右日光寺

十一日  
十二日

一天樹院より方丈より依りて遠例午上列の御書

御成文より石井の御書より下屋敷に

御成文より 還御

十四日  
十五日

一年列の御書院 右御

尾張重和

水戸守門

紀伊守門

松平右衛門

松平越前守





宗傳

右勤之

一 四思書院 御座 御旨之 沙具足  
御甲并御立刀 御陳刀 御陳服 御飾  
之

一 午刻 四思書院 御座

衣衣上裝

右侍日光 御座 御旨足

一 御具足 御座 御旨足

廿一日

一 午上刻 御座

廿二日

一 巳上刻 御座 御旨足 御座 御旨足 御座

一 午刻 御座 御旨足

廿三日

一 卯上刻 御座 御旨足 御座 御旨足

廿四日

一 午上刻 御座 御旨足 御座 御旨足

申刻 御座 御旨足

廿六日

一 己卯 苗西 節口 山 寺 野 山 河 内 河

其日

其日

一 己卯 苗西 節口 山 寺 野 山 河 内 河

其日

一 年 刻 山 寺 野 山 河 内 河

松平越後守  
松平解官守

右 山 寺 野 山 河 内 河

洪太名

右 山 寺 野 山 河 内 河

松平越後守

右 山 寺 野 山 河 内 河 編 抄 十 卷 五 卷

一 東 山 刻 山 寺 野 山 河 内 河 山 河 内 河

右 山 寺 野 山 河 内 河

其日

落合山寺

右 山 寺 野 山 河 内 河 編 抄 十 卷 五 卷





和堂信神子  
大信成之世  
大信成之世  
輪量學而補  
有子信成之世  
年打早物也  
御由學而補  
甲子信成之世  
谷 信成之世  
如多信成之世  
谷 信成人  
能信成之世  
月信成之世  
谷 大信子  
多信成之世  
月信成之世  
谷 信成之世  
一名信成之世  
下信成之世  
打信成之世  
上信成之世  
山信成之世  
元信成之世

修明又之新  
深多(内)近  
能智(字)書  
大村(母)書  
松平(打)書  
分(教)方(要)書  
仿(之)言(人)  
極(村)書  
如(多)書  
如(多)書  
如(多)書

書(本)書(書)  
一(柳)書(心)書  
古(之)方(書)書  
清(屏)書(壽)  
仿(之)方(書)書  
本(之)方(書)書  
一(柳)書(人)  
新(者)書(書)  
竹(中)書(書)  
第(一)書(書)  
多(之)書(書)  
富(之)書(書)





云卿野子  
山中乃野郎

八丁師  
尾流古師之教

尾流古師之教

尾流古師之教

尾流古師之教

尾流古師之教

尾流古師之教

尾流古師之教

尾流古師之教

尾流古師之教

尾流古師之教

石介之夜陰中  
所求教百く  
概死

日年二月

朔日

一年初四日書院 如御

右御園之四乃之方、長在

十南大信正

日光

之能

御授 御授 御授

右御園裁方之平石

右御園裁

長山園書院

佛系教中  
寺院

古の礼其不例也

一 火事より所。坊と寺との其方々々大小名  
式自身式家来切之成。寺下河橋  
寺中ヨリ寺書。兼切紙。寺々々切紙。寺々々  
乞。概方テ。上之。出所之  
一 相西九永井信房より伊膳助之仍伊能  
之。信房大傍正。兼口と書之。面。之。所。見。物  
之。寺。上。之。元。之。

二日

一 午後刻白井信房より下河橋に 河成中  
下河 送中

三日

飛鳥井太助之

右之 城山 因茲坊百段綿百把  
之。寺。中。信。之。席。山。白。書。院。東。之。寺。之。

四日

一 己辰刻下河師の山寺新  
寒川<sup>とて</sup>初<sup>と</sup> 後河相子山膳之 寺上河河  
送中





上巻之通申すお侍々

七日

一 浪士名家の系図打取記之の序上巻之  
太田海軍より 何れ之通志申侍 上巻之也

青山田記

右の巻序の巻々 何れ之通志申侍々

八日

松平石丸侍  
石清信海軍  
大村丹次

右の巻序の巻々 系図之巻の巻々之巻  
海軍の巻々之巻 系図之巻の巻々之巻  
在所 方々之巻 巻々之巻之巻之巻  
上巻之通志申侍々之巻

一 今交火事之巻 家図之巻之巻之巻  
右の巻序の巻々之巻 巻々之巻之巻  
而人見何之巻 是之巻之巻之巻  
上巻之通志申侍々之巻 巻々之巻之巻  
上巻之通志申侍々之巻 巻々之巻之巻

上巻之

清田八郎侍  
巻々之巻之巻  
井如十郎侍  
巻々之巻之巻

宮内

佐野文八郎  
小原史之助  
名木重吉  
日野清之助

右之面之可足之院治之乃書好也對之有  
之好之

一年上列 中野高川野野 川野百上列  
遂沖

九日

井伊掃部頭

右之沖之乃名之 石川野之二院 野之乃之

一 赤上列 川崎高 川崎野 川野 百上列  
遂沖

一 川上列 元是所可也下月了出車也其也之乃  
院矣

十日

一 牛上列 小壽之助也 川崎野 川野 高 一列  
厚鴨好之乃乃柳之乃乃高也高所川野下乃  
百上列 遂沖

十一日

一 牛后列 川崎書院 川野川上控 川崎高

梅谷月房也

右 橋本郡 橋本郷 沖田久 杉本 杉本 杉本

右 沖田郡 沖田郷 沖田 沖田

沖田 沖田 沖田 沖田 沖田 沖田

一 世別 右 右 右 右 右 右 右 右 右 右

三日

水戸 水戸 水戸

右 橋本郡 橋本郷 橋本 橋本 橋本 橋本 橋本 橋本

右 橋本郡 橋本郷 橋本 橋本 橋本 橋本 橋本 橋本

一 年上 沖田 沖田 沖田 沖田 沖田 沖田 沖田 沖田

右 橋本郡 橋本郷 橋本 橋本 橋本 橋本 橋本 橋本

十日

一 橋本 橋本 橋本 橋本 橋本 橋本 橋本 橋本

十四日

小野 小野 小野

右 橋本郡 橋本郷 橋本 橋本 橋本 橋本 橋本 橋本

右 橋本郡 橋本郷 橋本 橋本 橋本 橋本 橋本 橋本

右 橋本郡 橋本郷 橋本 橋本 橋本 橋本 橋本 橋本

右 橋本郡 橋本郷 橋本 橋本 橋本 橋本 橋本 橋本





右長量在信御系 沖目之

神庫御所考

右長國信在信御系 沖目之

九郎右衛門

長子御所考

右長國信在信御系 沖目之

沖目之

去日

一 殿中 宣別系之

去日

一 宣別系之 沖目之

右中：宣別系之 宣別系之 上使之世考

宣別系之

十八日

一 已上列是月之御所 宣別系之 宣別系之

還沖

八貫

四中坊

宣別系坊

宣別系坊

右長國信在信御系 宣別系之 宣別系之

時時未為願之 宣別系之

十九日

紀伊要抄

抄母

右湯原より山脈よりの上使格御内務  
一 右山脈より上使格御内務  
一 右山脈より上使格御内務

松平藩御書

右山脈より上使格御内務  
右山脈より上使格御内務

新野探幽

右山脈より上使格御内務

井伊掃部

右吉野藩御書  
一 右山脈より上使格御内務

廿日

一 右山脈より上使格御内務

松平藩御書

右山脈より上使格御内務

一 右山脈より上使格御内務

水野監物

右山脈より上使格御内務

右山脈より上使格御内務





予由部中修修西平

廿百

右明書言以爲之爲以料現丁...

一 年刻 壬子之而 以爲新 以河 百后刻

通河

廿百

保科 肥修考  
松平度修考  
松平武修考

戶田 方門  
奥平 昌見考  
河井 玄白考  
石川 玄修考  
松野 玄修考  
小笠原 信修考  
田原 玄修考  
柳 玄修考  
井 玄修考  
小笠原 玄修考  
松平 玄修考  
如 玄修考



十四日

一 坊上寺

古多寺坊方々

一 河名代

河部普之助

坊上寺

還

古河坊上寺

古河

一 午町 河上院 古河

有馬中務

古河町見之福所々々

織田同格

小三郎之修正

古河寺坊上寺 古河 古河 古河 古河

古河

古河 古河 古河 古河 古河

古河 古河 古河 古河 古河

古河 古河 古河 古河

古河

小三郎

古河 古河 古河 古河 古河

醫師

多指

古河 古河 古河 古河 古河

何力与持者之

新在出能者

右紀州日乃河使係之

沙直之 似合少瘡之

一 沙勝之

本月推定

中根公

右之 右之 中之 中之

大 少 羊 友

内 由 推 定

兼

与 中 下 似 乃

右不強乞 概是足年考切

右之 似 乃 似 乃 似 乃

似 乃 似 乃 似 乃 似 乃

由 中 之 似 乃

其日

一 年 乃 似 大 産 似 乃 似 乃

似 乃 似 乃 似 乃 似 乃

似 乃 似 乃 似 乃 似 乃

一 似 乃 似 乃 似 乃 似 乃

廿七日

一 右仁和寺御所化事奉行に  
候之古右人曰 恒吉申奉書云々々

中下法路方  
青木甲斐守

廿八日

一 右芝城湯御申退云々  
尾澤重和  
水戸龍作  
其右在右  
伊太右

廿九日

一 御申別紙云々々

同 年 三 月

朔 日

一 河 表 日 古 河 正 方

古 河 正 方

一 年 上 初 日 是 年 院

古 河

山 劍 古 河 若 按 寺 氏 氏

尾 港 垂 打  
水 戶 寺 門  
紀 伊 宰 打

尾 港 出 院 寺 殿  
水 戶 寺 門 寺 殿  
紀 伊 宰 打 殿





右長湯沼田系カキノ物也 沖貞之

右并色口号

大之保古系者 皆川山城也

希 右保古系

右當年二条山善ノ在古ノ系 沖貞之

沖貞之系者 右山田ノ 行方ノ系也

右野人ノ系者 兼山系湯久

字山傳

右當年片治山系結ノ物也 沖貞之

右川八段ノ

小領沖子郎ノ

右九石系沖ノ乃ノ系ノ系也 沖貞之

沖貞之

大之保古系

大之保古系

城 中ノ系

川口保古系

右保古系

沖貞之系

右當年沖貞ノ 行方ノ系也

一  
山王寺院 山王寺  
嘉永二年二月廿七日

右 延喜二年 神目之并

大川  
百人  
右 延喜二年  
神目之并

右 延喜二年 神目之并

神目之并  
百人

神目之并  
百人

神目之并  
百人

神目之并  
百人

神目之并  
百人

神目之并  
百人

神目之并  
百人

神目之并  
百人

神目之并  
百人

神目之并  
百人

神目之并  
百人

古くは之

古くは之を少神と云ふ

古くは之を少神と云ふ

古くは之を少神と云ふ

古くは之を少神と云ふ

古くは之を少神と云ふ

古くは之を少神と云ふ

古くは之

古くは之

古くは之

古くは之

古くは之

古くは之

古くは之

古くは之

古くは之

古くは之

古くは之

古くは之

古くは之

古くは之

古くは之

古くは之

古くは之

古くは之

古くは之

古くは之

古くは之

古くは之



右后河内傷純 均系 河内之寶之磨  
或相之之之

尾張無和  
水戶融作  
尾州軍和  
紀州軍和  
水戶中和

一 右河内對顏

如河

諸大名

右河内禮水何年次

之州 鳳車寺

伏見山香文

右河内和志 河内之

一 終之河内之禮水子何年次 從候之向之

四河内之一日之礼

一 入河内河内之禮水 沙河在

其田修豆与

右河内之快 氣分何年次 自河内之礼水之

自河内之礼水

右河内之令 何年次 河内河内之禮水

右河内之令 何年次

一 右口内 沖目之

形頂 五度寺  
太田 東在落  
芳野 氏部  
湯島 陸路寺

内 右 飛 浮 寺

右 枕 糸 勤 沖 目 之 右 刀 目 堀 糸 百 前  
糸 々 々 々

清 白 八 市 氏  
佐 野 八 市 氏

一 今 初 上 方 雲 集 乃 乃 西 也 之 寺 也

坊 前 無 屋 寺

小 字 又 無 傳

井 水 又 無 寺

糸 糸 糸 糸 糸

長 住 原 寺 町

日 野 氏 寺 落

右 百 二 沖 目 之

一 左 年 没 哉 々 何 々 々 々

竹 屋 寺 糸 落

寺 前 氏 寺 落

細 井 寺 糸 落

山 本 師 八 市 氏

古屋田部  
古井部

右左刀圓痛哉持代志能自之口部中々之  
終古 入部

井伊掃部

右 上使中物之持代志能 齋藤之持代志能  
能之方音言之持代志能 行部之持代志能  
揚方之

清田八郎  
伊野八郎

全五百多

全千多

全千多

右之面之字其部上之方乃由也

形内之持代志能  
太田之持代志能  
福之持代志能  
茅野部

小栗又持代志能  
在之持代志能

系系持代志能  
井部持代志能

口部持代志能  
長部持代志能

号中島内

古山帳より号帳を領す

四日

一 殿中別帳を領す

秋阿寺屋号

古山帳より号帳を領す 大久保古山帳也 秋阿寺屋号

五日

古井古物取

古山帳より号帳を領す 上使高崎領より号帳を領す

乃の礼を領す 三浦金山寺也 城

中目権無話

四日一より号帳を領す

中目権無話

古山帳より号帳を領す 乃の礼を領す

打本島民領御領

一 申上別帳を領す 古山帳より号帳を領す 還許

六日

松平主屋取

新倉越前守

戸田因幡守

奥川出陣

元治古物取

松平古物取

楠葉権無話

古山帳より号帳を領す

秋阿寺屋号

甲別帳より号帳を領す







一 東上河 西丸 高 成河 河利

還沖

十日

一 屋上河 岩剛 師 乃 伊 有 野 古 沖

四 物 負 鶴 前 雁 七 主 丁 丁 柯 戶 田 沖 持 之

伊 越 力 有 之 石 棟 十 二 面 之 王 子 之 伊 膳 之

百 之 之 百 后 河 還 沖

十一日

一 所 伊 持 之 然 之 股 之 之 之 之

七年 大 地 氏 海 井 後 河 之

塔 田 如 可 之

松 年 修 之 之

河 越 普 之 之

河 越 對 之 之

板 全 用 河 之

水 井 信 之 之

七 井 之 之 之

朽 本 國 之 神

内 田 信 之 之

之 世 古 之 之

新 春 孫 之 之

十一日  
...

高橋伯元  
比田中  
安房修  
高川右  
水多末  
号  
接田  
水久  
杉子  
布  
中  
古

十一日  
...

井上内記  
加  
安房  
市橋  
村  
表  
如  
坪  
石  
石  
石  
石  
石

今至中野  
細井氏  
中野氏  
能登  
杉本  
白井  
山崎  
白井  
山崎  
山崎

戸田  
山崎  
山崎  
山崎  
山崎  
山崎

十一日

大正

三日

- 一 正
- 一 選
- 一 抄

十一日

一 以秋子別 上谷 守 方 了 助 居 柳 古 古 事  
一 如 康 如 古 古 事 居 柳 古 古 事  
三 日 未 了 別 居 柳 古 古 事 居 文 古 西 居 古 居 柳  
古 古 事 別 居 柳 古 古 事

十四日

古 古 事 別 居 柳 古 古 事 居 文 古 西 居 古 居 柳  
古 古 事 別 居 柳 古 古 事  
古 古 事 別 居 柳 古 古 事 居 文 古 西 居 古 居 柳  
古 古 事 別 居 柳 古 古 事

十五日

古 古 事 別 居 柳 古 古 事 居 文 古 西 居 古 居 柳  
古 古 事 別 居 柳 古 古 事  
古 古 事 別 居 柳 古 古 事 居 文 古 西 居 古 居 柳  
古 古 事 別 居 柳 古 古 事

古 古 事 別 居 柳 古 古 事

古 古 事 別 居 柳 古 古 事 居 文 古 西 居 古 居 柳  
古 古 事 別 居 柳 古 古 事  
古 古 事 別 居 柳 古 古 事 居 文 古 西 居 古 居 柳  
古 古 事 別 居 柳 古 古 事

古 古 事 別 居 柳 古 古 事

古 古 事 別 居 柳 古 古 事 居 文 古 西 居 古 居 柳  
古 古 事 別 居 柳 古 古 事  
古 古 事 別 居 柳 古 古 事 居 文 古 西 居 古 居 柳  
古 古 事 別 居 柳 古 古 事

石山、何今日初活定刑、却中、子細、尋之、  
落天、之月、之水、多、考、却、中、子、細、牙、多、心、  
仙、石、誠、亦、考、格、傳、仙、考、子、細、之、井、之、所、考、  
却、矣、石、之、考、野、之、新、之、格、所、考、列、

十六日

紀伊西表縣傳書  
柳原之膳

右今、考、考、珠、院、殿、右、陽、所、之、心、也、  
考、考、乃、可、此、心、考、考、考、考、考、考、考、考、  
考、考、考、考、考、考、考、考、考、考、考、考、考、考、

知恩院方丈

右、今、向、之、考、考、考、考、考、考、考、考、考、考、  
考、考、考、考、考、考、考、考、考、考、考、考、考、考、  
考、考、考、考、考、考、考、考、考、考、考、考、考、考、

十七日

駿河國高野院

満雲

右、今、自、之、考、考、考、考、考、考、考、考、考、考、  
考、考、考、考、考、考、考、考、考、考、考、考、考、考、  
考、考、考、考、考、考、考、考、考、考、考、考、考、考、

十八日

右、今、自、之、考、考、考、考、考、考、考、考、考、考、  
考、考、考、考、考、考、考、考、考、考、考、考、考、考、  
考、考、考、考、考、考、考、考、考、考、考、考、考、考、









一 辰ノ下ノ川門ハ 沖成百ノ下ノ川 遷河  
其日

細川越中守

右ノ書ニ月申旬ヨリ 新字ノ多ク 雜合保貴  
不取叶ノ去字ナク 取去ノ由 古傳字ノ多ク  
并書ノ下ノ所ナク 口月ノ中ノ下ノ字ノ多ク  
一 末所ノ列ノ西ノ所ナク 成田ノ列ノ遷河

其日

松平右衛門守家ノ  
抄ノ多ク 氏部  
書ノ多ク 去字  
菅ノ下ノ川門

和由花原殿

加藤武敏少将ノ  
口 古ノ字ノ多ク  
修造ノ下ノ所ナク  
口 圓田ノ記  
丹波ノ下ノ所ナク  
口 丹波ノ下ノ所  
口 南ノ下ノ所  
口 北ノ下ノ所  
口 幸ノ下ノ所  
口 能ノ下ノ所  
口 松平ノ下ノ所



廿九日

石谷市谷

右 沙裏門 葛原 何力之 梶川 常隆  
元月廿十人の領也 却中 中 海之

松平 信隆 書 經人

野 市 正

松田 采女

加藤 宗月 娘

右 之 輩 依 心 順 是 晴 日 相 織 未 々 々 々 々

但 宗 月 娘 々 々 晴 中 々 々

仍 昔 所 理 參 經 人

柳 津 卯 記

仍 作 之 部

右 依 心 順 是 晴 日 相 織 々 々 々

立 花 右 之 衛 人

十 時 持 津 書

右 日 以 右 心 少 袖 日 相 織 々 々 々

海日

一 所 德 丑 初 日 中 持 津 丁 月 之 所 在 日 日

少 事 由 是 日 到 丁 月 十 三 日 之 所 月 十 三 日 早 月

右 之 日 五 之 治 中 并 之 位 在 事 業 相 成 而 成

史ヨリ落居可トナク  
或部山曰有云ト少部ト有世家ト檢物ト  
河系果之收去所亡者他可ト式部ト以并  
余所ト以所ト檢亡今已上列ト方所ト留之

一 少代姫若ト方ト中ト少勝痛ト之痛ト少事  
少檢物ト有ト水戸殿ト紅印ト事ト有ト其并  
其ト少ト之ト諸ト方ト有ト由ト之ト也

尾張重頼

右 少代姫若ト方ト中ト少勝痛ト之痛ト少事  
少檢物ト有ト水戸殿ト紅印ト事ト有ト其并  
其ト少ト之ト諸ト方ト有ト由ト之ト也

尾張殿使者

長野西前守

右 上使ト之ト事ト之ト礼ト之ト事ト之ト上ト之ト也

同 年 四 月

朔 日

一 湖 島 上 湖 島 上

右 湖 島 上 湖 島 上

一 年 上 湖 島 上 湖 島 上

湖 島 上

水 戸 島 門  
紀 伊 島 門  
松 平 島 門

水 戸 島 門  
紀 伊 島 門  
松 平 島 門

右河内國尾張守

一 河内書院 右河

松平越守  
松平能守

法大右

右必例月河内終台同之禰屋子以之  
多中白之面河内之

一 入河内河内是書院河内書院守

河内河内守  
河内河内守  
河内河内守

右河内

井上解守

右河内長河内河内守

松平新守

右河内守河内守上使松平守河内守

一 右河内守河内守河内守河内守河内守

一 入河内守河内守河内守河内守

一 今河内守河内守河内守河内守

一 今河内守河内守河内守河内守



勅使

菊亭前口北之人  
花井前口北之人

海山町中

口物

山村在厚

院使

中門古

六ヶ所

口物

川口海老

古く行

二日

河津屋

加比丹人

古く行... 河津屋... 加比丹人...  
河津屋... 加比丹人...  
河津屋... 加比丹人...

河津屋

河津屋... 加比丹人...  
河津屋... 加比丹人...  
河津屋... 加比丹人...

河津屋... 加比丹人...  
河津屋... 加比丹人...  
河津屋... 加比丹人...

之屬謹以奉之畢之奉子沙旨之由  
申仰傳之

一 京初大坂并長河上此花御所之

四日

申多田記

右信 右光城四曜分り之右新  
の右紙之右 上之右出右中

有馬為人

右父右為依人今度為之文習之奉勤之知  
初之申仰初四曜分り之

相村初野

右右右右右二右力之右曜分り之

一 年上別 王右之助 右右右 右御

右右別 右御

二日

一 年別 右思之儀 右御

紀伊重村

右信系系勤右刀目弟之右凡右御  
持落之沙上之傳之右自之右之沙之右  
右給之右之右之次

家書

三浦長門守  
信達海兵衛  
元門甚良  
小之丞  
香阿之丞

右之入少古刀目瑞并毛物之

御目之

水戸之門

右御目之是紅紙一連右信之

本多之記

右所之御目之 御目之馬有領之

御前通之御目之

板金周防守

右御前之御目之 右御目之御目之

御目之御目之御目之御目之御目之

早

細川肥後守

右乃上使御目之御目之御目之御目之

御目之御目之御目之御目之御目之

右宅 城島直人 相伊具新子  
神田久之 伊礼三

松平信隆子

六月

井修掃切友

右乃 上使久世古知子 志伊宗子  
分り之 伊礼三 又  
一 系初 古飯 新伊礼 志伊宗子 志伊宗子

七月

一 午刻 伊礼三 志伊宗子 志伊宗子

志伊宗子  
伊礼三  
伊礼三

松平新太郎

志伊宗子  
伊礼三  
伊礼三

志伊宗子

志伊宗子  
伊礼三

志伊宗子

志伊宗子  
伊礼三

志伊宗子

志伊宗子  
伊礼三

志伊宗子

右 奉勅 御目見を却ての事  
右 奉勅 御目見を却ての事  
右 奉勅 御目見を却ての事  
右 奉勅 御目見を却ての事  
右 奉勅 御目見を却ての事  
右 奉勅 御目見を却ての事  
右 奉勅 御目見を却ての事  
右 奉勅 御目見を却ての事  
右 奉勅 御目見を却ての事  
右 奉勅 御目見を却ての事

右 御目見一奉之下を乞ふ

白月  
天祐  
輝岳  
十翰

白月  
天祐  
輝岳  
十翰

右 御目見一奉之下を乞ふ

白月  
天祐  
輝岳  
十翰

右 奉勅 御目見を却ての事  
右 奉勅 御目見を却ての事  
右 奉勅 御目見を却ての事  
右 奉勅 御目見を却ての事  
右 奉勅 御目見を却ての事  
右 奉勅 御目見を却ての事  
右 奉勅 御目見を却ての事  
右 奉勅 御目見を却ての事  
右 奉勅 御目見を却ての事  
右 奉勅 御目見を却ての事

河内

一 入河内首領之院 河内

右 右領 河内

河内

右領

河内

河内

河内

右 他日之礼 右 刀 月 陽

河内

松平外託  
松平總領

右 一向 左領 登神 為 願 之 礼

河内

河内

河内

河内

右 之 通 就 伊 願 之 礼

河内

河内

右 以 給 式 之 礼



中院中細之  
 三五系字相  
 樋口之位  
 右當北係糸向乃 上使以信中與之  
 一 松本：沙彌之根根係前不在之由  
 括固加堅手係之乃 乃授使古原忠信  
 少老之

十一日

一 赤羽西地 赤羽 赤羽

還河細之係以信之面之令是公信奉之由  
 考之令之 沙彌謙二思及之世古和之并  
 西信与四目之野之新信之兼松以沙之為  
 信之委之守之歎之了之之 上之老也之  
 一 台德院様沙祖母貞宗院額二千  
 三年之沙之志之 相之別 玉繩貞宗之  
 沙道若沙能行係之并之百儀貞宗之  
 之之之 并水野小江之沙法事之月之  
 地之之月之之

十一日

一 所西地 赤羽 赤羽



一 涉供之面之欠如所之右有約供奉三月  
甚以所氣欠有快以穿才整之之供  
之當番乃也

小十之給之出方

本目控之信

右門改易并右給之月

天野之吉

右田中忠新

多助之吉

常向之吉

横地之吉

石川七郎

石野七郎

高木之吉

右門控行と給之并

口書候与之出方

松平信隆

口の中身之出方

角南之吉

永井之吉

安房之吉

山崎之吉

加凡字在  
加凡本意動  
小意也長也

田前引云

加凡本意動  
小意也長也

少字之類也

中秘以少字

之字中少字

細井乃以少

少字之類也

少字之類也

少字之類也

少字之類也

少字之類也

少字之類也

少字之類也

少字之類也

右字之止如仕逼塞之字之旨之似也

野之字動也

兼松乃字也

右字之車乃供雖不之如也

三丁沙然之面之不能法之成不中付之成  
不任之思百之乃是又可能其成之由  
上之口之浦志解之有朽本印不補  
之

十一日

一日先之大法不系系乃以使之

十四日

右乃以使去良若後之若以橋并  
新之

友傳養正

院使正

右日乃以使今川刑部右補

並山善氏

平松氏正

右去至日西九日 冲成 還沖部

沙供之元名如者之而官數之科之  
恒重之山々之行日之 是右山名乃  
終既之終中之之成之任會地唐之尚又  
不念之中心之各隨之中百及乃成之  
之而乃不實之早之知乃之成有之



右七人親之跡 古之書 行り

増田右之進  
坂部勘之助

膳部長兵衛

市原甚右衛門

室戸孫兵衛

小幡半右衛門

中山新右衛門

向山九郎兵衛

岩倉信康

彦田又右衛門

右七人 山崎河合新親 出之書 古之書

勝山右兵衛  
曾根新右衛門  
仙道少右衛門

古七人 古之書 山崎河合新親 出之書

古之書 山崎河合新親 出之書

古之書 山崎河合新親 出之書

古之書 山崎河合新親 出之書

古之書 山崎河合新親 出之書

古之書 山崎河合新親 出之書

古之書 山崎河合新親 出之書

古之書 山崎河合新親 出之書

古之書 山崎河合新親 出之書

古之書 山崎河合新親 出之書

古之書 山崎河合新親 出之書

古之書 山崎河合新親 出之書

古之書 山崎河合新親 出之書

十六日

右他信月令念入

永井信茂  
安春右京  
松平出定

右如月是俄滑走中退去

尾張要  
紀伊要  
水戸要  
松平要  
其介浩右

十六日

右能多勤乃 上使河内是也  
一 恒日光治所 書

右乃 上使仙石大和等  
是康景

永井出  
落合源  
行次  
朝云七

衣光寺傳書  
松平武定傳  
福生七郎傳  
小幡源四郎  
橋本市左  
海口新造  
他石織部  
他石權左助

右土主人田小性伝名傳

藤屋七郎傳  
松下喜之助  
河井善之助

赤井左之助  
大野権助  
大之保虎之助  
青木九子助

右内田信俊書伝

十七日

一 紅葉山午上刻 御成例通

右當比轉系勤阿部對了了力 上使

右當比轉系勤阿部對了了力 上使

十六日

十八日

一年上刻 山皇書院

山皇書院

松平重定

浪 言取  
山拾十  
程 皮十同  
右刀目取

指 言取  
堂 皮十同  
程 皮十同  
右刀目取

浪 言取  
右刀目取

縹子 右半毫  
懸布 右半毫  
虎皮 右半毫  
象皮 右半毫  
修子 右半毫  
人皮 右半毫  
紅解 右半毫  
口馬 右半毫  
右刀目取

右一人宛 糸勤之 山皇書院 何内 右半毫

細田 右半毫

修子 十毫  
右刀目取 十毫  
右刀目取 十毫

寺江 右半毫

宗 對 右半毫

右半毫

右半毫



裕十

裕十

裕十

裕十

裕十

裕十

裕十

裕十

裕十

裕十

裕十

裕十

裕十

裕十

裕十

稻葉氏部痛

中川内膳正

浅野因幡守

松浦肥前守

御田上野守

赤井能登守

伊东大和守

今安在門守

稻葉法橋守

赤井金右衛門

北条玄右衛門

丸鬼大和守

久留河丹波守

片桐石见守

織田信房

稻葉藏前守

織田左卫门

寺書紙十卷

四卷 貳

四卷 貳

日 貳

日 貳

熊泥原

寺書法紙十卷

七方 壹物

有馬八卷 壹物

寺下經殿物

平是石之寺

寺名石之寺

右之面一人死寺口目取之口礼之善寺

寺元持齋之在物之目取之善寺

一 寺之別 寺之別 寺之別

送河之寺 西之寺

寺 成何別 入河

一人之度相古板百方通流 選擇寺長林寺

寺寺之長老之破戒寺中 善寺之置

別知恩院流之白雲寺 破戒之成依

不同公右之寺 破白雲寺 教害之令

隱密之度今之寺 因幡之寺 教害之令

落顯之越之寺 訖依之寺 惡傷 并廿

三人與同之寺 一人古板寺 門内之樂 曝之

寺寺之寺 日取 卜之寺 可刺之 寺之寺

修地 寺之寺 寺之寺 寺之寺



廿日

兵部与神、何處之

一 今有右大臣破戒重科之与幸之儀前代未中  
思右向得末之幸、信重之事未熟、  
空之所不入念之由、故有右大臣亮松平初也  
乃 上使知恩院方丈并揚上寺、何處之  
方丈去願系向、右院在右方也

廿一日

一 未列管月、  
申下別 還御 沖所相傳地、  
殿、伊藤言

廿二日

一 年下別、  
右刀目録

右御 中御

松平河原

右刀目録  
唐紙、  
唐紙、  
唐紙、

加方内記

右刀目録  
唐紙、  
唐紙、

高極刑、

右刀目録  
唐紙、  
唐紙、

古田、

心給又  
心給式

右係糸勤沙礼

一 沙勝

建初四日

言本控書  
言中及  
知久内

右河岩北下係在越山菓子  
沙圓又

右係糸勤沙礼

右去頂棟原内記  
沙圓又

稀葉控之助  
山口勤長

右乃甲州中

心給

古之日

坊抄

沙書信

一 年及別西





正七日

一 年刻 四白書院 八 御 口 長 橋 御 占 壇

御 長 橋

勅 使

院 使

菊 亭 前 右 側 之  
御 占 壇 前 右 側 之

中 山 門 右 側 之

御 占 壇 前 右 側 之

右 膝 行 而 御 占 壇 前 右 側 之 御 占 壇

其 所 定 刻 之 處

御 占 壇 前 右 側 之

御 占 壇

御 占 壇 前 右 側 之

御 占 壇 前 右 側 之

御 占 壇 前 右 側 之

御 占 壇 前 右 側 之

御 占 壇 前 右 側 之

御 占 壇 前 右 側 之

御 占 壇 前 右 側 之

御 占 壇 前 右 側 之

御 占 壇 前 右 側 之

御 占 壇 前 右 側 之

御 占 壇 前 右 側 之

御 占 壇 前 右 側 之

御 占 壇 前 右 側 之

御 占 壇 前 右 側 之

御 占 壇 前 右 側 之

御 占 壇 前 右 側 之



宿 少 子 取  
宿 少 子 取

宿 少 子 取  
宿 少 子 取

宿 少 子 取  
宿 少 子 取

宿 少 子 取  
宿 少 子 取

宿 少 子 取  
宿 少 子 取

宿 少 子 取  
宿 少 子 取

宿 少 子 取  
宿 少 子 取

中 門 乃 矣

高 倉 乃 矣

橋 本 中 乃

石 川 少 乃

高 倉 少 乃

因 少 乃

柳 原 乃

舟 橋 武 部

松 本 少 乃

海 井 少 乃

東 恩 侍 從

堀 川 侍 從

竹 内 柳 福

北面

菊 亭 乃

山 本 乃

山 本 乃

形 之 乃

安 田 乃

山 本 乃

二 条 乃

松平 十段

市村 武平少

口

市村 源将

口

市村 新九郎

口

北小路 玄内

口

入江 權左衛門

口

中津 玄俊

右 市村 武平少

其日

一 市村 武平少

市村 武平少

松平 肥前守

黄金 十段  
八海布 五平丈  
右 市村 武平少

右 市村 武平少

市村 源将

右 市村 武平少

市村 新九郎

市村 源将

市村 武平少

市村 源将





廿二日

廿三日

*[Faint, mostly illegible handwritten text in cursive script]*

日年六月

朔日

*[Faint, mostly illegible handwritten text in cursive script]*

右登之少少係以新文惠 御目又  
号之

一日光 日七 門刊 初少 補 之 之 之

二日

一 如例年坊午多日夜多時腹鼓云々

三日

一 午刻 山皇至院 入御 山皇

指式言投  
得寸十方  
五刀月預

松平古作

右系勤才少記云々

山給云々

右甲州有少緑色云々 山皇坊午後多時

是日御云々 山皇坊午後多時

右刀目預  
綿百把

真田内記

右刀目預  
大繩百筋

真田年人

右就系勤少記云々 山皇坊午後多時

新元裁書

右在新台多事云々 山皇坊午後多時

終云 入御







言余市州云

右傷余府八本或百信云々

七日

出栢玄年

右今春大信云日光下云々  
云々云々云々云々云々云々云々  
信云々云々云々云々云々

一 午辰刻 出門云々 出用刻

還御

八日

大信云

右口光云云占 出越り方 口順之 振方 振云  
席 口是云院 上 下

牛林信松信  
云々云々

右有人 出方云 出伴 信云 信云 信云

口振云云

一 口是云院 出御

口是云院

口是云院

右 出方云 出方云 出方云 出方云 出方云





一 代領之年之有付事多者不為之考成  
 百返之事と年方之格と少くは格  
 之有る事考成之方領内之考成  
 數年比領之方領其上科之考成  
 一 西之考成之事向方考成之事  
 一 早古考成之事  
 一 辰之別古考成 如沖用之襖等  
 一 上之考成 有之考成 有之考成 百返之事  
 沖之考成 向方考成

八幅 今考 由考 井向 教世

再年慶 檜川 國柄

祝之 今考

ちせんせき 長考 如山代 警考

まりまの考 考考 いろ考 警考

一 領之考成 一 要脚之考成 如子之考成  
 一 要脚之考成 如子之考成 如子之考成  
 一 要脚之考成 如子之考成 如子之考成  
 一 要脚之考成 如子之考成 如子之考成

尾法之要考  
 紀法之要考

右竹之方言 山宮道方之

水戸宮門  
尾張宮  
紀伊宮  
水戸中  
松平右近

右山白書院 此方之 振方之

西村右近  
其方名  
山宮道方

右柳之方之 振方之

山宮道方

右山白書院 此方之 振方之

山宮道方

一 右奉行 此方之 山宮道方 別派

山宮道方

一 山宮道方 此方之 山宮道方 別派

山宮道方 此方之 山宮道方

一 山宮道方 此方之 山宮道方

一 山宮道方 此方之 山宮道方 別派

山宮道方

上白

松平信房

松平信房

松平信房

松平信房

松平信房

松平信房

右之入 安部 伊藤 上使 松平  
仍乃 紀 松平 伊藤 上使 松平  
松平

上使 松平信房

松平信房

松平信房

松平信房

松平信房

松平信房

松平信房

松平信房

松平信房

松平信房

松平信房

松平信房

松平信房

松平信房

右乃 上使 日光 伊藤 上使 松平

松平信房

松平信房

松平信房

柳子  
柳子

柳子

上杉河内守  
上杉河内守  
上杉河内守

柳子

上杉河内守  
上杉河内守  
上杉河内守

上杉河内守

上日  
一年刻  
柳子

上杉河内守  
上杉河内守  
上杉河内守

上杉河内守  
上杉河内守  
上杉河内守

上杉河内守  
上杉河内守  
上杉河内守

服部信忠  
海内初書

右の帳より礼一口中々々  
下口腹大車より所々五紙帳を入るる方  
守下由 御直云 何れ之是火所之取人

清原長房  
松平石見守  
只崎徳三郎  
古方河内守  
六角修治守  
清原長房

右の帳より礼一口中々々  
下口腹大車より所々五紙帳を入るる方  
守下由 御直云 何れ之是火所之取人

末極山極守  
松平對守  
伊達方京  
清原長房  
瑞河甲極守

右親傷合系所の帳より中々々  
上々の帳子より末々々々相の白書院  
右中々々々



十二日

一年刻の是を院

お祈

今更何事  
 片初中  
 少少  
 御向  
 招束  
 一柳  
 比何  
 右  
 對

對のちの相のり書院

宇川  
 市下  
 御回  
 稀葉  
 小  
 加  
 打  
 今

右  
 事



右行代名神書 御目見

八節なる神書  
清白守書

右行代名神書 御目見  
御書之書  
保科守書  
右行代名神書 御目見  
御書之書  
保科守書

十日

右行代名神書

右行代名神書 御目見  
御書之書  
保科守書  
右行代名神書 御目見  
御書之書  
保科守書

十日

尾法要書  
紀修要書  
水戸要書  
右行代名神書

右行代名神書 御目見  
御書之書  
保科守書  
右行代名神書 御目見  
御書之書  
保科守書

十日

右行代名神書 御目見  
御書之書  
保科守書  
右行代名神書 御目見  
御書之書  
保科守書

目



乃以禮名... 乃以禮名...

松平長門守

石少所方之由達

上聞乃以使輪但若御方之...

以礼登之 城

廿日

廿日

一 未列 山城 成中列 還沖

廿日

松平長門守  
松平新左衛門

松平河原守  
清嶋信康  
若菜大守

右之面... 上使の史書

乃以礼而列也 城

廿日

松平忠輝

松平古伝

松平如雨

京極丹後

伊達正長

右之入百... 宗對...  
城

井上能...  
馬場...

右四... 帳...

廿四日

一 年... 佛...  
佛...  
尾...  
結...  
水...

松平...  
赤...  
以...

右... 佛... 水... 佛...  
御...  
御...

廿六日

日光...  
大...

右... 上... 佛...  
佛...

一 年... 佛...  
佛...  
寺...



右伊常子らりて 舟を乃以 所別也  
城湯部中 退去

廿八日

加茂武部少輔  
毛利甲斐守  
立花直之助  
尾道要所  
紀伊要所  
水戸要所  
若狭要所  
津和野

右是城 冲目之字云々

一 赤石別 西丸日 冲成石丸 退所

廿九日

一 赤石別 赤石



日年六月朔日  
一午上刻

口叔

如御

吉良若松

尾浜 要  
紀伊 要  
水戸 要  
門

右 門對面

松平右衛門  
松平親政  
松平重直

右 門前

一 山白書院 山沖

信太名

右 山沖禮必例月終云

言余中細云

右 山沖月之別の形云々

上階因古屋敷信考

古刀目形  
言其長云々

右 今余山沖地一思所云々

山沖之云々 山沖之信考

山沖月之信考

古刀目形  
言其長云々

右 山沖家事一代抄家之列云々

山沖之云々 山沖之信考

山沖之云々 山沖之信考

言野云

山沖書院

山沖書院

右 山沖家事云々

山沖書院

山沖書院

山沖書院

右 山沖家事云々

一 竹之  
一 月之御座より竹の心は方竹修之面より  
竹目之次竹修之

國書之考  
兼哲之考  
幸甚之考

一 石の竹之竹の心は方竹修之  
一 入竹之竹の心は方竹修之

松年抄之考

右 竹目之少なる竹修之竹の心は方竹修之  
竹之

松年抄之考

石 竹目之

井修之考  
水野之考  
日根野之考

右 糸動より左刀目修之竹の心は方竹修之  
完 竹目之少なる竹修之竹の心は方竹修之

松年抄之考

山号士丁

右 竹目之少なる竹修之竹の心は方竹修之  
竹之

一 竹目之少なる竹修之

右臣等所係系之臣等也 御目見  
言中事之傳

馬子

後中事之傳

越前子

青木九之傳

後八事子

山崎勲之傳

孫子

布部新之傳

河内子

河倍權之傳

海部子

高橋古之傳

藤子

松平之傳

中子

松平之傳

中子

一尾水之傳

中子

梶川之傳

右之少子左月陽哉 移御目見 神

御目見

一 入御目見 御目見

御目見

御目見

右物之所有願之

松平お徳

右の帳簿乃上使河部普之助より送附

五百枚帳簿子等物の中より之を所札也

概

一 今朝伊長お徳

尾張殿

純信殿

水戸殿

右の帳簿

一 右の帳簿乃上使久世若松若日光量

信守信之乃此印

宛城

二日

一 柳澤定利或日之島合

二日

一 年別昌川 柳澤及河川 運河

四日

一 年別

五日

知恩信

右の帳 上使川部丹波若松若日光量



一 申刻 宗極 歸之 山 葉 定 官 分 成

八日

一 夕 別 系

九日

一 右 方 行

十日

一 柳 澤 定 所 家 令 方 行

一 申刻 西 指 日 沖 成 石 上 刻 送 河

十一日

松平河内守

右 贈 物 氣 分 乃 上 使 分 亦 方 行 在 定 之

世 孫 行 部

右 山 能 山 物 子 字 如 亦 方 行 之 世 孫 行 部

十二日

一 柳 澤 定 所 裁 日 之 易 合

上 使 亦 方 行 部

尾 田 重 光

日 加 行 部 行 部

紀 伊 重 光





一 縷紗 或千宛

或人斤

一 清子 或千宛

新ア々

一 清子 或千宛

さふ

一 清子 或千宛

うち

一 清子 或千宛

たふ紙

一 清子 或千宛

まん

一 清子 或千宛

すま

一 清子 或千宛

いちの

一 清子 或千宛

其巾の

十四日

一 東上野のり子院

お沖

知恩院

右法向より行方之新沼

活園利氏

天下如煩西無之而吾  
日月清明無天云爾



新川流月力其平  
川流瓦

信田田流助  
堀田持吉  
朽木与吉

右流是也細也

一 京師古流也柳 向東

一 口流古流也柳 向東

其日

一 年五刻 古流也

柳上流也

柳上流也 柳上流也 柳上流也

柳上流也

松平能重

右可方乃乃

乃乃乃乃乃乃

其日

今別集

十六日

一 未刻 西也

柳成百刻

右日流也 柳上流也 柳上流也

十九日

一 未刻 柳上流也 柳上流也 柳上流也

町奉行の御之令に死罪首曝之可し  
刑之何故申付為之有之者為之筆迹新  
口切布の結方方之辨之令 上之也 抄の書  
中之候より恒罪之申付金や白紙様之  
筆迹多々交曲申付下之候より此申付  
乃申付之候之刑請書有之向之方也

町奉行の  
海清海七

世之戸有之  
御之御之

御井如前申付  
与日見

二九烟門書有  
松年新書有之  
但新書より後紙申付  
松年新書有  
相之九口善信様之申付  
考有之 与日見

古日

右山北様之善民之  
行方之 十紅之善  
丁度勤仁之方之 行方之

石川権十郎  
号松丹信有

右山北様之善民之  
行方之 十紅之善  
丁度勤仁之方之 行方之

別の事は相傳所 留居交うと有り是也

久留修丹所也

右 左 為 之 智 化 之 言 之 事 也

板金 用 防 也

右 古 因 寺 也 知 之 事 也

井 上 之 海 防 也

右 右 左 交 之 事 也 此 也 長 修 奉 事 也 是 也

之 花 地 也 是 也

右 右 左 之 事 也 之 事 也 之 事 也 之 事 也 之 事 也

右 右 左 之 事 也 之 事 也 之 事 也 之 事 也 之 事 也

右 相 傳 所 知 之 事 也 異 也 是 也

加 有 事 也 是 也

正 日

東 中 形 等

右 左 之 事 也 之 事 也 之 事 也 之 事 也 之 事 也

南 北 之 事 也 之 事 也 之 事 也 之 事 也 之 事 也

之 事 也 之 事 也 之 事 也 之 事 也 之 事 也

之 事 也 之 事 也 之 事 也 之 事 也 之 事 也

之 事 也 之 事 也 之 事 也 之 事 也 之 事 也

一 奥 州 之 事 也 之 事 也 之 事 也 之 事 也 之 事 也

有之、白、中、治、和、神、事、之、也、

右、經、書、也、

右、山、田、之、地、也、山、口、日、光、口、之、在、經、書、

之、行、也、

一、年、別、置、門、口、沖、成、田、所、別、

還、御、

其、下、

松、平、河、原、也、

右、野、田、所、為、上、使、能、御、口、以、口、也、

其、下、

松、山、十、右、也、

右、野、田、所、城、上、之、也、有、也、

其、下、

松、平、河、原、也、

沖、成、田、也、

右、松、口、光、治、系、也、

右、口、人、

右、野、田、所、之、地、也、

古言

古言新之り

坊上之り

一 坊上之り 古言新之り

人積年具 積年具之り

一 御佛殿上 御佛殿上之り

古言新之り

古言

古言新之り

坊上之り

坊上之り

古言新之り

古言新之り

古言新之り

古言新之り

古言新之り

一 坊上之り 古言新之り

一 他国に在る國に在る京都大坂に於ては仰り  
他国に在る 上使若長若狭等以て可  
其の上は仰り 仰り  
一 年五列王子女 所成及河川  
還所

其日

一 他国に在る例に在る上使若長若狭等  
其の上は仰り  
由母孫に心用書ふと云々若狭等其令  
其日心用子其令其令

松平氏系

右 下 方 乃 乃 上 使 若 長 若 狭 等 其 令  
其の上は仰り

其日

尾 池 重 右  
紀 伊 重 右  
水 戶 重 右  
其 印 重 右  
其 上 右

右 宅 城 門 又 其 令

久 世 之 印





山崎信之 山崎信之 山崎信之 山崎信之 山崎信之

一 申方刻 山崎信之 山崎信之 山崎信之

清後之具

山崎信之 山崎信之 山崎信之

山崎信之 山崎信之 山崎信之 山崎信之 山崎信之

山崎信之 山崎信之 山崎信之 山崎信之 山崎信之

頁

