

租税納入年度区分表

税目	十八年度		十九年度		二十年	
	納入	区分	納入	区分	納入	区分
租	十八年度	十八年七月二起 十九年三月ニ終ル	十九年度	十九年七月二起 二十年三月ニ終ル	二十年	二十年七月二起 二十一年三月ニ終ル
田租	同	同	同	同	同	同
市街宅地租	同	同	同	同	同	同
地券証印税	同	同	同	同	同	同
延納年賦	同	同	同	同	同	同
酒税	同	同	同	同	同	同
造石税	同	同	同	同	同	同
自家用料酒	同	同	同	同	同	同
鹽麴營業税	同	同	同	同	同	同
營業税	同	同	同	同	同	同
印紙税	同	同	同	同	同	同
手形用紙税	同	同	同	同	同	同
訴訟用印紙料	同	同	同	同	同	同
燕漁船税	同	同	同	同	同	同
西洋形帆船税	同	同	同	同	同	同
日本形船税	同	同	同	同	同	同
廻船并海川小廻船税	同	同	同	同	同	同
馬車税	同	同	同	同	同	同
人力車税	同	同	同	同	同	同
牛車税	同	同	同	同	同	同
荷車税	同	同	同	同	同	同
國立銀行税	同	同	同	同	同	同
遊獵税	同	同	同	同	同	同
銃獵税	同	同	同	同	同	同
牛馬賣買免許税	同	同	同	同	同	同
賣業税	同	同	同	同	同	同
藥業税	同	同	同	同	同	同
印紙税	同	同	同	同	同	同
度量衡税	同	同	同	同	同	同
海旅券其他	同	同	同	同	同	同
手数料	同	同	同	同	同	同

但表中掲グル諸税ニシテ納期外其時々収入スヘキ新規營業税船車税等特ニ年度ノ区分ヲ示サ、ルモノ、季節相當、年度へ納入スヘシ



租 稅 納 入 年 度 區 分 表

目	年 度	納 入 年 度	區 分
沼山林原野雜地租	同	同	同
泉地租	同	同	同
村宅地租	十八年第一期	十八年七月一日起 八月三十一日限リ	十九年第一期
田 租	同 第二期	同 九月一日起 十月三十一日限リ	同 第二期
市街宅地租	同 第三期	同 十一月一日起 十二月十五日限リ	同 第三期
地券証印稅	同 第四期	十九年二月一日起 三月三十一日限リ	同 第四期
延納年賦	其時々收入	十八年七月一日起 十九年三月三十一日マテ	其時々收入
山 稅	十八年分改租其他	十九年一月三十一日限リ	十九年分改租其他
許 稅	該一期分	十八年十月一日起 十九年三月三十一日マテ	該一期分
石 稅	同	同	同
家用料酒	該一期分	十八年七月三十一日限リ	該一期分
營業稅	同	同	同
業 稅	十八年後半年分	十八年七月三十一日限リ	十九年後半年分
紙 稅	十九年前半年分	十九年一月三十一日限リ	二十年前半年分
紙 稅	其時々收入	十八年七月一日起 十九年三月三十一日マテ	其時々收入
形用紙稅	同	同	同
用印紙料	同	同	同
漁船稅	十八年後半年分	十八年七月三十一日限リ	十九年後半年分
洋形風帆船稅	十九年前半年分	十九年一月三十一日限リ	二十年前半年分
本形船稅	同	同	同
漁船并海川小船稅	同	同	同
車 稅	同	同	同
力車稅	同	同	同
車 稅	同	同	同
立銀行稅	十八年後半年分	十八年七月三十一日限リ	十九年後半年分
獵 稅	其時々收入	十八年七月一日起 十九年三月三十一日マテ	其時々收入
獵 稅	同	同	同
買免許稅	十八年後半年分	十八年七月三十一日限リ	十九年後半年分
業 稅	十九年前半年分	十九年一月三十一日限リ	二十年前半年分
紙 稅	同	同	同
度 稅	其時々收入	十八年七月一日起 十九年三月三十一日マテ	其時々收入
量 稅	十八年後半年分	十八年七月三十一日限リ	十九年後半年分
衡 稅	同	同	同
券其他	同	同	同

表中掲グル諸稅ニシテ納期外其時々收入スヘキ新規營業稅船車稅等特ニ年度ノ區分ヲ示サ、ルモノハ渾テ其收入  
節相當ノ年度ヘ納入スヘシ



○丙第七號

明治十八年三月二日

郡 區

地租條例第三條ニ依リ更正スヘキ有租地ノ地目ハ地券書換毎ニ之ヲ訂正シ尙地番號ノ下ニ現地ノ名稱ヲ朱記スヘシ此旨相達候事

○甲第十五號

明治十八年三月三日

明治十四年六月甲第九十八號布達自今廢止ス  
右布達候事

○丙第二十一號

明治十八年七月十四日

郡 區

租税不納ノ者財産公賣處分ノ末官損トナリタル金額ハ左ノ書式ニ倣ヒ調理シ毎稅納期後三十五日以内ニ稟申スヘシ此旨相達候事

何年度第何期又ハ前後半期何稅(大科目)不納ニ付官損之義稟申

一金何程

但何稅(小科目)

不納高金何程



内	
金何程 (第二期ノ處分ニハ本行ヲ除ク)	第一期分
金何程	第二期分
金何程	第三期分

(酒類造石稅第一期又ハ第二期ニ係ル不納稅處分ノ時此内書ヲ用ユ)

金何程

外金何程

公賣代價ヲ以テ徵收濟

是ハ何々(事故詳細記載)ニ付成規之通處分候處公賣代價不納金額ニ滿タス書而之通官損相成度分

金何程

是ハ何々(前同)ニ付成規之通處分候處賦課ノ財產無之ニ付不納金全額官損相成度分

金何程

内	金何程	第一期分
	金何程	第二期分

内	金何程	第三期分
	金何程	第四期分
	金何程	第五期分
	金何程	第六期分

地租第一期又ハ第三四五期ニ係ル不納稅處分ノ末土地官沒ノ片此内書ヲ用ユ是ハ何々(前同)ニ付成規之通處分候處買受望人ナク又ハ公賣代價不相當ニヨリ該財產ヲ官沒セシニ付不納金全額官損相成度分

右官損之儀御聽許相成度此段稟申候也

年月日

縣令宛

郡區長名印

○甲第七十七號

明治十八年十月九日

自今地券証印稅ハ地券書換願進達ノ際上納スヘシ

第五類 地所地券

百九十五



右布達候事

○甲第八十二號

明治十八年十月廿一日

明治十七年五月甲第三十五號布達中左之通刪除追加ス

第十四條第七號雛形開墾地歛下年期願中(開墾費用等ノ豫算調相添)ノ十一字及ヒ該(附屬雛形)第十六條第十號雛形中(開墾費用等ノ豫算調相添)ノ十一字第十八條中(反別帳)ノ三字及第十四號雛形中(反別帳)ヲ刪除ス

第十四條ノ次へ左ノ一條ヲ追加ス

歛下年期ヲ要セサル開墾ハ別紙(第十六號雛形)ニ據リ開墾及地價修正ヲ願出ツヘシ

第十五條以下順次線下ク

右布達候事

年期ヲ要セス開墾願

○ハ朱書

○(第十六號) 全筆開墾ノ例

何郡區何町村  
字名地番

持主

一山林反別、、、、步

薪炭山(小地目ヲ記  
載スヘシ)

何ノ某

此地價金、、、、

何々開墾

此地租金、、、、

○裂筆開墾ノ例

何郡區何町村  
字名地番

持主

一原野反別、、、、步

草生地(小地目ヲ記  
載スヘシ)

何ノ某

此地價金、、、、

此地租金、、、、

内

反別、、、、步

何々開墾

此地價金、、、、

此地租金、、、、

第五類 地所地券



殘反別、、、、步

此地價金、、、、

此地租金

○(二筆以上ニ涉ルモノ)  
(ハ總計ヲ附スヘシ)

右地所餘下年期ヲ要セス田(或ハ畑又ハ)ニ開墾仕度候間御許可被成下度此段奉願候也

願人

何ノ某印

年月日

宮城縣令宛

前書ノ通相違無之且村內(又ハ)ニ於テモ聊故障無之候也

戸長

何ノ某印

年月日

開墾成功地地價修正願

○全筆之例

何郡區何町村

字名地番

○元山林反別、、、、步

○此地價金、、、、

○此地租金、、、、

○薪炭山(小地目ヲ記載ス可シ)

持主

何ノ某

一田成反別、、、、步

外反別、、、、步

丈量減

此地價金、、、、

此地租金、、、、

○裂筆ノ例

何郡區何町村

字名地番

第五類 地所地券

本治書式  
明治十一年  
八月  
無號十一  
年十一月  
追加  
ニテモ  
係ル  
ル



○元原野反別、、、、步 草生地

○此地價金、、、、

○此地租金、、、、

○丙

○反別、、、、步

○此地價金、、、、

○此地租金、、、、

持主

何ノ某

一郡村宅地成反別、、、、步

内反別、、、、步

丈量増

此地價金、、、、

此地租金、、、、

殘反別、、、、步

此地價金、、、、  
此地租金、、、、

○右ノ外畑市街宅地  
モ總テ此例ニ倣フ

○二筆以上ニ涉ルモノ  
ハ總計ヲ附スヘシ

右地所歛下年期ヲ要セス (田或ハ畑又ハ郡村宅地) ニ開墾本年何月何日御許可ノ處今般成功致候  
間相當ノ地價御修正相成度近隣類地ニ比準見込地價取調此段奉願候也

年月日

願人 何ノ某印  
戸長 何ノ某印

宮城縣令宛

○號外

明治十八年十月卅一日

郡區町村

從來田畑一枚ヲ一筆ト爲シ券狀下附有之候處右ハ取扱上不便不少ニ付今回地押ノ際  
接續シテ地位等級ヲ同フシ道路溝渠ニ隔アレサル土地ハ可成的合筆ニ致サスヘク

第五類 地所地券



此旨相達候事

○號外

明治十八年十月卅一日

郡區町村

本年一月乙第四號ヲ以テ相達候土地臺帳ノ編製ハ渾テ別紙取調順序ニ據リ實地地押ヲ爲シ一筆限リノ調書及地圖ヲ製シ來ル明治十九年十一月三十日限リ届出テシムヘシ此旨相達候事

(別冊)

實地取調順序

- 第一條 實地ノ取調ハ毎町村ニ於テ地主總代ヲ撰定シ之レカ取調ヲ爲サシムヘシ
- 第二條 實地ト地券面ト齟齬スルモノハ豫メ其字番號及ヒ現在ノ地目ヲ地主ヨリ記載差出サシメ取調ノ參照ニ供セシムヘシ
- 第三條 地租改正後既ニ處分濟ニ係ル土地ニシテ未タ帳簿ノ訂正ヲ爲サハルモノアルハ其現地目反別地價及ヒ處分濟ノ年月日ヲ附箋ニ記載シ之ヲ該帳簿面該當ノ所ニ貼シ置キ此際取調上ヨリ發見セルモノト混淆セサル様豫メ區別シ置クヘシ

第四條 戶長役場ニ於テハ適宜擔當者ヲ定メ實地ニ就キ其事業ヲ監督スヘシ

第五條 調査ハ現在徵租ノ基本ニ供スル帳簿(地券臺帳地價帳ノ類)及ヒ改租ノ際調製セシ繪

圖面ヲ實地ニ照ラシ每筆地押調査ヲ爲サシムヘシ

但シ地押ハ地番號ヲ逐ヒ一字限リ對照シ其相違ノ土地ハ字番號現地目及事由ヲ別帳ニ登記シ其訂正方出願又ハ届出ノ手續ヲ爲サシムヘシ

第六條 前條地押ノ際改租繪圖ト對比シ更ニ實地大小方圓ノ形ニ據リ精密ナル野取

圖ヲ調製セシムヘシ

第七條 實地ノ調査ヲ了シタルハ戶長其取調書ヲ調査シ開申ノ手續ヲ爲サシムヘシ

第八條 調査ノ際合筆ヲ願出ルモノアルハ別ニ帳簿ヲ製シ地押ノ節其番號ヲ登記シ置キ地券書換等出願ノ手續ヲ爲サシムヘシ

但畦畔ハ丈量シ置クヘシ

第九條 反別ハ丈量ヲ爲スニ及ハスト雖モ其地ニ依リ甚シキ差違アリト思惟スルモ

第五類 地所地券



ノハ特ニ丈量ヲナシ該地ノ圖面ヲ添付訂正ヲ出願セシムヘシ  
第十條 土地臺帳ハ地租條例第三條ニ定メラレタル地目ヲ用ヒ猶該様式ノ傍ニ示シ  
タル地位等級ノ下ニ朱字ヲ以テ其現況(即チ現地山ナレハ山池ナレハ池)附記シ置  
クヘシ

第十一條 土地ノ沿革ハ臺帳調製後ニ係ルモノヲ其都度記入スヘシ  
第十二條 土地臺帳ハ凡ソ二百筆ヲ目的トシ二字乃至三字ヲ合シテ一冊ニ綴リ每字  
ニ地目限り毎等級ヲ區別シタル小計ヲ附シ猶ホ其末冊尾ニ地目限り類別シタル一  
町村ノ合計并ニ每地位等級限りニ區別シタル内譯書ヲ附スヘシ

山林原野

○丙第十三號 明治十八年六月一日 郡 區

官有森林山野及荒蕪地等ノ枯木倒木其他ノ物品入札拂下ノ節ハ別紙書式ニ準シ落札  
人ノ請書ヲ徴シ處分濟届書一同進達可致此旨相達候事  
但既ニ處分濟届出ノ分ト雖モ十七年度以降ニ係ルモノハ此際取纏メ進達スヘシ

請書式

入札拂下落札ニ付御請書

何國何郡何町  
區何村字何何等官林

一何倒木何本

代金何程

但木種及字ノ異ナルモノハ廉限り記載スヘシ尤モ官有山野荒蕪地葭萱等拂下  
ノ分モ此例ニ準ス

右今般入札之上私高札ニ付書面之金員ヲ以テ御拂下相成旨御達之趣敬承仕候代金何  
月幾日限リ上納可仕候依テ御請申上候也

何國何郡何町  
區何村番地身分

年月日

何 某 印

郡長宛  
區長宛

○甲第五十六號 明治十八年六月十六日



本年三月第十四號布達廢ス  
右布達候事

土木 河港道路橋梁堤防

○乙第七十三號

明治十八年十二月廿六日

郡區町村

里道其他徑路等へハ指道標建設スヘキ旨明治八年十月中相達置候處爾後多クハ毀損ニ屬シ爲ニ旅客ノ不便少ナカラス候條里道ハ勿論徑路ニ至ルマテ右達ニ基キ指道標建設可致此旨相達候事

船車

○乙第十號

明治十八年二月十二日

郡區町村

戶長役場備船車臺帳樣式別冊ノ通相定候條此旨相達候事

(別冊)

用紙

大判美濃  
十三行界紙

船 臺 帳

何 戶 長 役 場

凡例

- 一 此臺帳ハ一村一冊トシ冊中チ一人毎ニ區別シ見出札ヲ附シテ調製スヘキモノトス
- 一 此臺帳ハ冊中チ區分シテ車臺帳ト合スルモ妨ケナシ
- 一 賣買讓與及解船等ハ其時々イ印ノ如ク加除スヘキモノトス
- 一 公証ヲ與フルトキハロ印ノ如ク捺印記入シ取消ノ届アルトキハハ印ノ如ク主任捺印スヘキモノトス

船主

何府縣何郡何町村何番地華士族平民  
 何府縣何郡何町村何番地寄留  
 何 誰  
 代人  
 何番地華士族平民



何府縣何郡何町村何番地華士族平民  
何府縣何郡何町村何番地寄留  
何  
誰

船長

第何號

一西洋形蒸氣船風帆船何丸

定繫場何海岸

税金何程

推進機 螺旋(兩輪風帆)

製造ノ年月及地名

買入代價

船質

長 量噸甲板  
最大ノ長サ  
幅 内法リ最大ノ幅

何年何月何所ニ於テ製造  
金何程

木製(鐵製)

何丈何尺何寸

同

深 艙室ニ於テ量噸甲板ノ船  
底中央ノ内板ニ至ル深サ 同

載貨喫水 船首 何尺何寸 船尾 何尺何寸

登簿噸數 何拾何噸

甲板數 何層

檣數 何本 裝帆(ハーク) (フリグ) (スクーニル)

機關種類 橫置(縦置) (斜置) (單機關)  
(複機關) (高壓) (低壓)

汽罐ノ形狀及ヒ員數 角(圓)何個

馬力 名何千何百何十馬力 實何千何百何十馬力

炭庫 尋常速力 何晝夜分

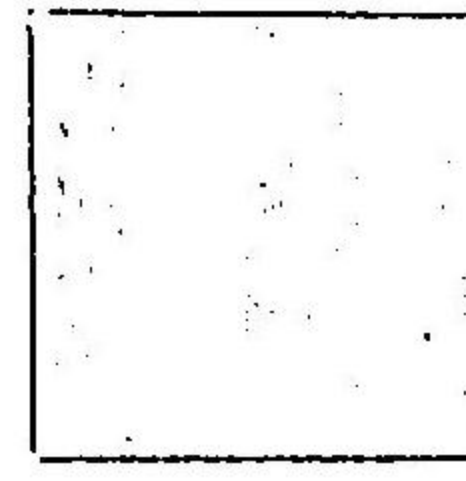
容積 尋常速力一晝夜何百何十何斤

炭料 尋常速力(一時間)十何里 全速力十何里

定航地方 何所



旗章



所屬ノ社名 何社

第何號

① 日本形三百石積何丸

定繋場何海岸

税金何程

第何號

① 一 噸漚船何間

定繋場何海岸

税金何程

第何號

○ハ朱書

① 何年何月何日何村何ノ誰へ賣却

① 何年何月何日解船(流失)

何年何月何日書

一小回船何間

定繋場何海岸

税金何程

第何號

何年何月何日書  
主任ノ印

一遊船何間

定繋場何海岸

税金何程

一倉庫船何間

一同 何間

第何號

一何々

税金何程

○何年何月何日何村何ノ誰ヨリ買入(新造)



用紙 大判美濃  
十三行界紙  
車 臺 帳

何 戸 長 役 場

凡例

一此臺帳ハ一村一冊トシ冊中チ一人毎ニ區別シ見出札ヲ附シテ調製スヘキモノトス  
一此臺帳ハ冊中チ區分シテ船臺帳ト合スルモ妨ケナシ  
一賣渡讓渡及解車等ハ其時々イ印ノ如ク加除スヘキモノトス

何郡何町村何番地  
華士族平民

何 ノ 誰

第何號

一馬車何疋立

税金何程

第何號

① 同 何疋立

税金何程

第何號

一荷積馬車

税金何程

第何號

② 一人力車十人乘

税金何程

第何號

一人力車一人乘

税金何程

第何號

③ 何年何月何日解車

④ 何年何月何日何村何ノ誰へ賣却(解車)



一牛馬

税金何程

第何號

一荷積大七車

税金何程

第何號

一荷積大八車

税金何程

第何號

一荷積中車

税金何程

第何號

一何々

①何年何月何日何村何ノ誰ヨリ買入(新造)

税金何程

○甲第十六號

明治十八年三月七日

途上ニ於テ車馬行逢フ時ハ互ニ左方ニ避讓スヘキノ處軍隊并砲車輜重車ニ行逢フタル時ニ限リ必ス右方ニ避讓スヘシ

右布達候事

○甲第五十八號

明治十八年六月三十日

客年十二月二十號布告西洋形船舶檢査規則本年七月一日ヨリ施行相成候ニ付テハ明治十五年十二月二十號布告本縣甲第百二十一號布達小形旅客漁船取締規則同日ヨリ廢止ス

右布達候事

○丙第十九號

明治十八年六月三十日

郡區

客年十二月三十號布告西洋形船舶檢査規則本年七月一日ヨリ施行相成候ニ付右施行手續并ニ檢査細則別冊之通相定メラレ候條西洋形船舶所有者へ告示ス可シ此旨相達候事



(別冊)

明治十八年四月農商務省第十五號達別冊

船舶検査施行手續

第一條 西洋形船舶検査規則ニ依リ検査スヘキ船舶ハ總テ此手續并ニ検査細則ニ照ラシ取扱フヘシ

第二條 検査規則第四條ニ掲グル船舶ノ検査ハ管船局ヨリ便宜ノ地へ検査員ヲ派出シ之ヲ検査スヘシ

第三條 検査員ハ定時臨時ヲ問ハス毎検査詳細ノ報告書ヲ管船局(不登簿船ハ其地方廳)ニ差出スヘシ

但初度ノ検査ニ係ルモノハ第一號書式次回以後ハ第二號書式ニ據ルヘシ

第四條 管船局若クハ地方廳ニ於テハ前條ノ報告ニ依リ第三號書式ノ検査証書ヲ作リ管船局ハ検査所ヲ經由シ地方廳ハ便宜之ヲ船主若クハ船長ニ下渡スヘシ

但シ検査規則第四條ニ掲グル船舶ニハ其船籍地方廳ヲ經テ之ヲ下渡スヘシ

第五條 検査証書中航路ノ定限ハ左ノ五項ニ區分ス

一 外國航船

一 内國航船 (朝鮮南界ノ鴨綠江ヨリ露領黑龍江ニ至ル沿岸及ヒ薩俄噠諸港ニ航スルモノモ包含ス)

一 近海航路 (沿岸ノ各港間ヲ往復シ又ハ内地ト離島ノ間ヲ通航シ特ニ其航路ノ區域ヲ定メタルモノ)

一 内海航船 (紀伊海峽ヨリ以西下ノ關佐賀ノ關以內ヲ限リ通航スルモノ)

一 平水航路 (湖川港灣内ヲ限リ通航スルモノ)

第六條 検査スヘキ船舶ハ其船主若クハ船長ヨリ第四號書式ノ願書ヲ出サシメ受付ノ順序ニヨリ成ヘク速ニ臨檢スヘシ但時宜ニヨリ検査員ノ見込ヲ以テ順序ニ拘ハラズ検査スルヲアルヘシ

第七條 検査規則第三條ニ掲グル船舶ハ臨時検査ヲ除クノ外前ノ検査ヲ受ケタル検査所へ次回ノ検査ヲ願出サシムヘシ



第八條 検査証書ヲ受有スル船舶其航路ヲ變スル等ノ事故ニ由リ次回ノ検査ヲ他ノ検査所ヘ願出ルルハ該検査所ヨリ前ノ検査所ヘ照會ノ上之ヲ検査スヘシ但検査員ニ於テ照會ヲ必要トセサルルハ此限ニ非ス

第九條 検査執行ノ際ハ成ヘク船主船長機關手等ヲシテ之ニ立會ハシムヘシ

第十條 検査ノ上修繕若クハ改造ヲ爲サシメントスル時ハ其事項ヲ書面ニ記載シ之ヲ船主若クハ船長ニ交附シ其副書ヲ保存シ置クヘシ

第十一條 修繕若クハ改造ヲ命シ其工事中必要ト思惟スルルハ検査員ニ於テ便宜之ヲ監査スヘシ

但船主ノ都合ヲ以テ船體機關等ヲ新造又ハ修繕スルニ方リ特ニ臨檢ヲ請フモノアルルハ事務ノ都合ニ依リ之ヲ許可スヘシ

第十二條 修繕若クハ改造ヲ命シ其工事落成ノ上検査ヲ爲スルハ當初之ヲ命シタル検査員必ス之ヲ擔當スヘキモノトス

第十三條 定時臨時ニ關セス検査員ニ於テ運航ヲ差止メ修繕等ヲ命シタルルハ本船

現有ノ検査証書ヲ引上ケ置クヘシ

第十四條 検査規則第十三條ニ據リ出願ノ船舶ニ於テ其修繕ノ箇所ハ勿論場合ニ依リ其他部ヲモ精密検査ノ上既ニ受有ノ検査証書面ニ變更ヲ生スルルハ該証書ニ報告書ヲ附シ管船局(不登簿船ハ其地方廳)ヘ差出シ其証書ノ書換ヲ請フヘシ然レモ検査ノ上其証書面ニ變更ナキルハ該証書ノ裡面ニ其要旨ヲ記シ検査員認印ノ上直チニ運航ヲ許可スヘシ

但船主ノ都合ニ依リ本船入渠等ノ上之カ検査ヲ請フ者アル時モ亦本文ニ準スヘシ

第十五條 検査員検査終了ノ上運航ニ堪ヘキモノト認メタルルハ船主若クハ船長ノ請願ニ依リ外國航船ヲ除クノ外第五號書式ノ検査假証書ヲ交付シ其運航ヲ許可スルコトアルヘシ但シ該假証書ノ効用ハ三箇月ヲ以テ限リトス故ニ右期限内必ス本証書ト交換スヘキモノトス

第十六條 農商務省検査員ハ登簿船不登簿船ヲ問ハス検査証書ノ有効期限内ト雖モ衝突乗上ケ其他必用ト認メタル場合ニ於テハ直チニ本船ニ臨檢シ其所見ノ狀況ヲ



二百二十  
管船局へ報知スヘシ

第十七條 夜間衝突ニ係リシ船舶ヲ検査スル時ハ特ニ其船燈及ヒ隔板ノ位置大小方位等ヲ精密ニ検査シ又一方(相手方)ノ船舶其近方ニ碇泊セル片ハ全様之ヲ検査シ精細ノ報告書ヲ管船局へ差出スヘシ

但シ該報告書ハ衝突事件審問ニ關シ十分ノ證據トナルヘキヲ以テ極メテ遺漏ナカラシムヘシ

第十八條 検査員ハ船體船具機關等ノ現状ニ依リ六月若クハ十二月間ノ運航期限及ヒ此手續第五條ニ掲グル航路ノ定限ヲ定メ之ヲ報告書ニ記入スヘシ

第十九條 検査ノ爲メ使用スヘキ物品ニシテ本船若クハ工場ニ備ヘアルモノハ便宜検査員ヨリ其主務者ニ談合シ之ヲ使用スルヲ得ヘシ

第二十條 検査所及ヒ地方廳ニ於テハ水壓唧筒驗壓元器等検査ニ關シ必用ノ器具ヲ備ヘ置キ汽罐ノ壓力等ヲ定ムルハ都テ該驗壓元器ニ據ルヘシ

第二十一條 検査所及ヒ地方廳ニ於テハ検査簿ヲ備ヘ置キ每船第一號書式ノ件名ハ

勿論其他ノ要件ヲ検査ノ都度記入スヘシ

第二十二條 検査証書ヲ下附スルニ方リ舊証書ハ検査員ニ於テ取纏メ之ヲ管船局若クハ地方廳ニ返付スヘシ

第二十三條 東京海上保險會社ノ保險中ニ係ル船舶ハ検査員ニ於テ特ニ検査セサルモ検査合格ト看做スヲ得ヘシ

第二十四條 外國航船及ヒ内國航船ヲ除クノ外諸船ノ検査ハ其航路ノ難易ニ依リ検査細則ノ條款ニ照シ之ヲ斟酌スルヲ得ヘシ

第一號

汽船何九第一回検査報告書

明治何年何月何日本船検査願出候ニ付何年何月何日何所ニ於テ(碇泊入渠若クハ上梁中)制規ニ遵ヒ検査候處(別紙之通夫々修繕改良ヲ命シ今般悉皆整備)(一切故障無之)候ニ付六箇月間ハ記載ノ航路航通差支無之モノト致認定候依之(本船ノ願出ニヨリ検査假証書致交付置候條)検査証書御下渡有之度別紙検査表相添此段報告仕候也



明治年月日

船體部検査主任 農商務省 船舶検査員

又八府縣

何 某印

機關部検査主任 農商務省 船舶検査員

又八府縣

何 某印

管船局長

又八府縣長官 宛

汽船何丸検査表

製造年月	定 繫 場	航 路	登簿噸數	總 噸 數	船免狀番號	製造場所	製 造 人	船 體 材 料	尺 寸	度 量
									長 曲尺	上層甲板ニテ船首ノ外側ヨリ舵柱ノ外側迄ヲ記ス
									幅 曲尺	最大船幅ノ外側ヨリ外側迄ヲ記ス
									深 曲尺	量噸甲板ノ下面ヨリ船底中央ノ内板迄ヲ記ス

第五類 船車

月	船底銅板張替年	石炭庫容積	置 壓 艙 物 噸 數 及 裝 置	綱 具 ノ 裝 置	樁 數	機 關 手 長	船 長	船 主	員 定 客 旅	本 船 原 名	甲 板 設 置	幾層但シカクニシテスバトアリ之等ノ裝置ヲ記ス	免狀種類及氏名ヲ記ス	免狀種類及氏名ヲ記ス	飲 水 量	石 數 ヲ 記 ス	船 體 內 部		名 稱	材 料	厚 巾	現 狀	
																	平均 速 力	吃 水 (船 首 船 尾)					內 龍 骨















製造年月	副汽罐種類	副汽罐	附屬品一式	塞汽瓣	驗汽器數	驗水嘴子數	各罐硝子驗水計數	石炭消費高	各罐火床面積	各安全瓣面積	各罐安全瓣ノ數	安全瓣種類	
正軸受螺釘及母螺	吸錫發條	同下端	母螺	結銻上端螺釘及	豫備及所屬品	附屬品一式	安全瓣封鎖汽壓	各安全瓣面積	安全瓣種類	火床面積	爐徑、長、厚	罐胸徑長、厚	製造場所

接軸螺釘	及母螺	給水唧筒護蓋	若クハ護蓋	汚水同上	驗水計硝子管	寒暖計	安全瓣發條	驗捕器
機關手道具	火床架	排氣唧筒護蓋	循環同上	雜螺釘及母螺	鐵片			

第二號

漁船何丸第何回検査報告書

明治何年何月何日日本船検査願出候ニ付何年何月何日何處ニ於テ(碇泊入渠若クハ上  
架中)制規ニ遵ヒ検査候處(別紙ノ通夫々修繕改良ヲ命シ今般悉皆整備)(一切故障無  
之)候ニ付十二箇月間ハ記載ノ航路航通差支無之モノト認定致シ候依之(本船ノ願出



ニヨリ検査假證書交付致置候條(検査証書御下渡有之度別紙相添此段報告仕候也)

明治 年 月 日

船體部検査主任 又ハ何府縣 船舶検査員

何 某印

機關部検査主任 又ハ何府縣 船舶検査員

何 某印

管船局長

宛

又ハ府縣長官

帆 船何九尋何回検査要目

一 船主 何府何區何町何番地何某若クハ(會社)

一定繫場(何府何區何港)

一 航路 前期何當期何

一 船體材料

第五類 船車

一 檣ノ數

一 綱具ノ裝置

一 噸數(物噸數何噸登簿噸數何噸)

一 石炭庫容積

一 吃水(載貨 船首何尺何寸空艙 船首何尺何寸 船尾)

一 飲水量(何石)

一 汽機ノ種類及數

一 汽罐ノ種類及數

一 馬力(公稱何實何)

一 汽機回轉平均數

一 推進器ノ種類

一 本船平均速力

一 每時石炭消費高



- 一 安全瓣封鎖源壓(前期何磅當期何磅)
- 一 封鎖安全瓣ノ數
- 一 常用壓力
- 一 漁罐水壓試驗年月日及壓度(施行セサル片ハ前回ノ分ヲ記ス)
- 一 船底銅板張換年月鐵<sub>ニ</sub>ナレハ船底内外塗換年月
- 一 旅客定員(上等何人中等何人下等何人)
- 一 端船ノ數及惣容積
- 一 船長免狀ノ種類及氏名
- 一 機關手長免狀ノ種類及氏名
- 一 前期檢査證書番號期限(第何號何年何月何日ヨリ何年何月何日迄)

第三號

番 號	
檢 査 ノ 地	

船 檢 査 證													
船 名	船 主 氏 名	航 路	公 稱 馬 力	漁 機 種 類	漁 罐 種 類	漁 壓 種 類	登 簿 噸 數	定 繫 場	證 書 期 限	旅 客 上 等	旅 客 中 等	旅 客 下 等	所 屬 品

前記ノ船舶明治何年何月何日檢査ノ上記載ノ航路航通ニ適當ナルノ



書

報告ヲ得ルニ依リ西洋形船舶検査規則ニ遵ヒ此證書ヲ附與スル者也

明治 年 月 日

農 商 務 省  
又ハ何 府 縣 印

第四號

汽 船 帆 何九第何回御検査願

- 一本船々主氏名若クハ會社ノ名
- 一定發場
- 一航路
- 一登簿噸數
- 一公稱馬力
- 一前期検査ノ場所

一前期検査證書有効期限何年何月何日ヨリ何年何月何日迄

一前回本船入渠検査年月日

一前回汽罐水壓試驗年月日

右ノ汽 船 當時何港碇泊若クハ入渠中ニテ検査用意相調候ニ付何月何日御出張御検査  
被成下度此段奉願上候也

船主若クハ船長氏名印

何々検査所  
宛  
又ハ地方廳

第五號

船		検査	
番 號	船 名	噸 數	登 簿

第五類 船 車



假 查 檢 船						
船主名	航路	公稱馬力	漁機種類	漁罐種類	漁類	壓
定繫場	證書限期	旅客上等	旅客中等	旅客下等	所屬品	

前記ノ船舶明治何年何月何日検査ノ上記載ノ航路航通ニ適當ナルヲ以テ此検査假證書ヲ附與スル者也  
但此證書ハ本文記載ノ月日ヨリ三箇月ヲ限リ無効タルヘシ

證 明治 年 月 日

船舶検査主任 農商務省 船舶検査員 何 某印

機關検査主任 農商務省 船舶検査員 何 某印

書

船舶検査細則

船體検査

第一條 船體検査ハ其内部外部ニ關ハラス總テ現状ニ就テ檢定シ決シテ之ヲ臆測ニ止ムヘカラス然レモ検査ノ爲漫ニ完全ナル部分ヲ毀テ或ハ過大ナル準備ヲ爲サシメサル様注意スヘシ

第二條 船體検査ハ時トシテ内部ニ止ルコトアリ又外部ヲモ検査スルコトアリ但其外部ハ検査員ノ意見ニ因ルト雖少クモ毎三年ニ一回ハ必ス入渠等ノ上之ヲ検査スヘキ



モノトス

第三條 検査ノ爲メ船舶ヲ入渠等ヲナサシメ及ヒ初度ノ検査ニ係ルルハ豫メ左ノ  
準備ヲナサシムヘシ

但初度ノ検査ニ於テ入渠等ヲ要セサルルハ船底外部ノ準備ハ之ヲ除ク

木船

一 船底ノ真鍮板ヲ剥去シ瀝青ヲ刮取シ内外共ニ掃淨スル<sub>ト</sub> 若二十四箇月以内ニ真  
鍮板ヲ新貼シテ検査ヲ  
經現狀良全ナル  
者ハ之ヲ要セス

一 各部適宜ノ處ニ足場ヲ架スル<sub>ト</sub>

一 船首船尾ノ隅ハ最精密ノ検査ヲ要スル處ナルヲ以テ其掃淨ニ注意スル<sub>ト</sub>

一 石炭庫ヲ掃淨スル<sub>ト</sub>

一 鎖ハ鎖庫ヨリ出シテ之ヲ排列スル<sub>ト</sub>

一 壓艙物アラハ之ヲ取り揚グル<sub>ト</sub>

一 船底水道覆板ヲ取り除ク<sub>ト</sub>

一 肋材ヲ檢スルカ爲メ内板幾分ヲ剥キ或ハ若干ノ釘ヲ抜カシメ又ハ之ヲ穿ツ<sub>ト</sub>ア  
リ

一 梁端ヲ検査スルタメニ甲板ノ幾分ヲ剥去スル<sub>ト</sub>アリ

一 錨卷轆轤ハ取外シ置ク<sub>ト</sub>

一 索具、帆、諸燈器類其他航海ノ要具ヲ甲板ニ排列スル<sub>ト</sub>

一 端艇ハ附屬品ヲ取り纏メ置ク<sub>ト</sub>

鐵船

一 内外面ノ塗料ヲ剥去スル<sub>ト</sub>但船底ヲ「セメント」ニテ塗り其現狀良全ナルルハ之  
ヲ剥去セサルヘシ

一 支水壁ハ最注意シテ検査スヘキ處ナレハ必其前後ノ掃淨ニ注意スル<sub>ト</sub>

一 壓艙水箱ヲ具スル船ハ人孔ヲ開キ内部ノ検査ニ便ナラシムル<sub>ト</sub>

其他ハ木船ニ准ス

木鐵交造船 總テ木船鐵船ニ准ス



第四條 検査員ハ船體内外部ニ於テ左ノ部分ヲ検査ス

但船底内部ノ検査ノミニ止ルルハ船底外部ニ關ル部分ハ之ヲ除ク

木船 ○舵 螺旋受 舵柱ニ取リ ○孔穴 船底外部ニ在ル各種ノ孔  
 最注意ス ○螺旋受 着ケアルキ ○孔穴 穴及同所ニ在ルノ現狀  
 ○船底嘴子 船或ハ管ノ附着方ヨリ内部ニ嵌入セシメサルヘカラス ○排水 排水ノ  
 海水嘴子并ニ芥除テ掃除セシム ○外板固着釘 載貨線ニ於テ最注意ス ○龍骨ノ固着釘 接所ニ  
 注意 ○龍骨 ○船首材 ○船尾材 ○舷側厚板 ○外板全部 接所ニ於テ ○甲板  
 全部 ○填絮全部 ○内龍骨 ○船底兩側内龍骨 ○船底灣曲材 ○肋材 源罐機關  
 炭庫ニ於テ ○船底水道 ○機關及ヒ源罐臺 ○梁及梁端 機關源罐室ニ ○梁柱上  
 最注意ス ○水反材 ○梁受材 ○梁曲材 ○船首船尾肘材 ○橋及ヒ橋臺 ○橋  
 最注意ス ○水反材 ○梁受材 ○梁曲材 ○船首船尾肘材 ○橋及ヒ橋臺 ○橋  
 孔 ○儀裝索「チエーンプレート」 ○甲板船口ノ縁材 ○船口閉鎖方 ○載貨門閉  
 鎖方 ○船側窓 ○錨 ○大索及ヒ鎖 ○錨卷軸 ○舵取具、帆架類 ○帆全部  
 ○其他航海用具及ヒ危險豫防具一般

鐵船 ○龍骨ト同兩翼板固着釘 ○外板全部 載貨線ニ於テ最注意ス ○外板釘 接所ニ於テ  
 最注意ス

○支水壁 遮水瓣ニ ○船底セメント ○「ストリンガー」 ○梁端「ストリンガー」  
 最注意ス ○螺旋軸隧道 ○壓艙水箱 ○其他木船ニ准ス  
 正甲板ニ於テ最注意ス ○外板固着釘 腐蝕如何ヲ ○其他木鐵船ニ准ス  
 木鐵交造船 ○外板固着釘 最注意ス

第五條 検査員ハ前條ニ列舉スル部分ヲ検査スルニ當リ本條ヨリ第十二條迄ニ掲グ  
 ル所ノ條件ヲ以テ目的トナシ修繕或ハ改良ヲ命スヘシ

一 船體ハ何等ノ部分ニ關ハラズ腐敗或ハ解弛シ將ニ危害ヲ來サントスル者ハ直ニ  
 修繕ヲ命スヘシ

一 甲板ハ其原厚ノ三分ノ一以上ヲ耗損スルハ之カ改更ヲ命スヘシ

一 鐵船及ヒ木鐵交造船ノ船體要部ニ於ケル鐵板ハ原厚ノ三分ノ一ヲ耗損シタル者  
 ハ直ニ之カ改更ヲ命スヘシ

一 鐵船ノ支水壁ハ總テ密閉ナラシムルヲ要ス故ニ内龍骨船底兩側内龍骨及ヒ「ス  
 トリンガー」ノ貫通スル所ニ於テ密着スルヤ否ヲ檢シ若シ罅隙アリト認メタルハ  
 ハ之カ「ユ一キンヅ」ヲ命スヘシ



- 一 木船及ヒ木鐵交造船ノ支水壁及ヒ石炭庫ノ木製ニシテ瀝罐トノ距離一尺未滿ナル片ハ鐵板或ハ亞鉛板ヲ以テ之ヲ覆ハシムヘシ
- 一 機關室ノ前後ニハ必支水壁鐵製ノ設ナルヘカラス木製
- 一 支水壁ノ遮水瓣ハ正甲板ヨリ開閉シ得ヘキモノニシテ各機總テ整備シ其把手ハンドルヲ備ヘ共ニ所用ニ適フモノタルヘシ
- 一 瀝船帆船ニ拘ハラズ各艙ノ漏水ヲ排出スヘキ充分ナル吸水力ヲ有スル唧筒ヲ備ヘ正甲板ヨリ使用セシメテ其功用ヲ實驗スヘシ且上瓣及下瓣ニハ一對ノ豫備ナルヘカラス
- 一 漏水ノ深淺ヲ測定スル爲正甲板ニ測定管ゲージ管ヲ備フヘキモノトス
- 一 唧筒管端ノ芥除不完全ナル片ハ之ヲ更換セシムヘシ
- 一 螺旋軸ノ各部ニ達スル通路ノ設ナルヘカラス但隧道ヲ具スル鐵船ハ必機關室後面ノ支水壁ニ設ケシ通路ノ戸ヲ密閉ナラシムヘシ
- 一 小瀝船ニ於テハ各部ニ達スル通路ノ設ナキモ必「スラストベリリング」ニ達シ得

ル設アラシムヘシ

- 一 鐵船ニ於テ機關ニテ運轉スル唧筒ノ吸水管ハ各支水壁ヲ通シテ各艙ニ達シ每艙其漏水ヲ排出スヘキ備アラシムヘシ
- 一 鐵船ニシテ壓艙水箱アル片ハ悉ク其水ヲ吸除セシメテ能ク内部ヲ檢査スヘシ但之ニ備フル人孔ノ蓋ハ必密閉ナラシムヘキモノトス
- 一 正甲板及上甲板ノ諸口コト縁材ハ充分ニ高ク且艙口スカイライト、天窓、石炭庫口等ノ諸蓋ハ堅緻ニシテ漏水ナカラシメ又充分ニ排水孔スキャップ及ヒ排水戸チャイナバルトヲ設ケ且載貨門アル片ハ其閉鎖ヲ堅固ニシテ海水ノ浸透ナカラシムヘシ
- 一 艙口ヲ密閉スルタメノ覆布カバー、襪パット、襪パット等ハ最精密ニ檢査シ毫モ軟弱ナルモノナカラシムヘシ且覆布ハ二枚以上ヲ備ヘシムヘシ
- 一 操舵具ハ最注意シテ之ヲ檢査シ又豫備ノ轉舵索一具ヲ備ヘシムヘシ
- 一 瀝船帆船及木鐵船ノ別ナク相當ノ消防器具ヲ備ヘ且外國航路及ヒ内國航路ハハンドポンプ手用消火唧筒ト又船中各部ヘ達スル消防布管ホースノ備ナルヘカラス但檢査毎ニ之



カ使用ヲ實檢スヘシ

一 都テ船舶ハ其航路ニ對シテ充分ナル海圖、羅盤二箇以上晴雨計一箇以上雙眼鏡、時計、信號旗、一組信號書、斧一箇以上時鐘一箇、百二十尋ヨリ短カラサル深海鉛線ニ二十八磅以上ノ測鉛ヲ付シタルモノ一箇、又二十五尋ヨリ短カラサル測鉛線ニ七磅ヨリ少ナカラサル測鉛ヲ付シタルモノ一箇ヲ備ヘ此線ニハ精密ニ目標ヲ付シ置カシメ又漁船帆船ニ關ハラス測程器一組并ニ砂時計ノ備ヘアラシムヘシ

一 鐵船及ヒ木鐵交造船ニ於テハ羅盤ノ自差ヲ審ニ測定セシヤ否ヲ檢査シ又本船自差表ハ恒ニ船中ヘ備ヘ置カシメサルヘカラス

一 燈火、隔板等ハ總テ衝突豫防規則及船燈製造方法書ニ適合スルヤ否ヲ最精密ニ檢査スヘシ

一 舷燈隔板ヲ索具ニ取り附ケ又ハ船體最廣部ノ後ニ置カシムヘカラス

一 舷燈ハ端艇、錨及帆端等ノタメニ光輝ヲ遮ラル、憂ナカラシムヘシ

一 漁笛ハ能ク音響ヲ發スルモノニシテ其位置ハ上甲板諸建物等ニ遮ラレサル様必十分高ク烟筒ノ前ニアラシムヘシ若前後二箇ノ烟筒アルハ漁笛ヲ前烟筒ノ前ニ取附ケシムヘシ

第六條 旅客船ニハ其常ニ定ムル所ノ最遠航程二倍ノ日數間乗客一人ニ付一日一升ヨリ少カラサル飲水ヲ容ルヘキ水箱ヲ備ヘシムヘシ

第七條 旅客船ハ左ノ表ニ從ヒ端艇ヲ備フヘシ  
但最小漁船ハ此限ニアラス

登簿噸數	數	長	幅	深	容	積
千噸以上	第一	一八、	五、五	二、二		一三三、七
	第二、三	二四、	五、五	二、五		三九六、〇
	第四	二七、	八、五	三、六		五〇四、九
	第五、六	二八、	八、五	三、五		九九九、六
	六雙		惣容積			二〇三四、二

第五類 船車



八百噸ヨリマテ				五百噸ヨリマテ				三百六十噸マテ			
第一	第二、三	第四	四雙	第一	第二、三	第四	四雙	第一	第二、三	第四	四雙
一八、	二六、	二六、	一八、	一六、	二四、	二五、	一六、	二二、	二二、	二二、	二二、
五、五	六、五	八、	五、五	五、五	八、〇	七、〇	五、五	五、五	五、五	五、五	五、五
二、二	二、六	三、六	二、二	二、二	三、六	三、五	二、二	二、二	二、二	二、二	二、二
一三三、七	五四〇、八	四五七、六	一三三、七	九八七、三	四五七、六	三八七、五	一一八、八	三九六、〇	三六七、五	八八二、三	一一八、八

二百四十八

三百六十噸ヨリマテ			二百四十噸ヨリマテ			百二十噸ヨリマテ			六十噸以下		
第一	第二	第三	第一	第二	第三	第一	第二	第三	第一	第二	第三
二二、	二二、	二二、	一四、	一四、	一四、	一四、	一四、	一四、	一四、	一四、	一四、
五、五	六、五	六、五	五、〇	五、〇	五、〇	五、〇	五、〇	五、〇	五、〇	五、〇	五、〇
二、四	三、二	三、二	二、二	二、二	二、二	二、二	二、二	二、二	二、二	二、二	二、二
一七五、四	二七八、九	五七三、一	九一、〇	二一六、〇	三〇七、〇	九一、〇	一四五、二	二二七	二二七	二二七	二二七

本表ヲ作ルニ當リ噸數ヲ以テ艇數ヲ定ムト雖率ヲ旅客及乗組員ヲ載セ得ヘキ艇數ヲ備フルヲ以テ足ル者トス其割合ハ拾立方尺ヲ以テ壹人トシ其測度方ハ端艇

第五類 船車

二百四十九











ヘカラス

第十二條 船量ハ船長ノ簿冊カ又ハ船證書ニ依リテ成ルヘク確實ニ之ヲ調査スヘシ  
若之ヲ闕ク場合ニ於テハ船ノ總長(鑲共)ヲ三乗シ之ニ二、二四ヲ乘シテ則概量ノ  
磅トス尤<sup>ストツク</sup>船鉗ヲ除ク

第十三條 客室ノ裝置及ヒ旅客ノ定員ハ左ノ如シ

客室ハ上中下等ニ拘ラス又天氣ノ如何ニ拘ラス總テ充分ノ光明ヲ引キ及ヒ空氣ノ  
流通ヲ促スタメ相當ノ窓ト空氣抜トヲ設クヘシ若シ之ヲ省略シ又雨覆ナキ場所ハ  
總テ之ヲ客室ト看做スヲ得ス

一 雜居旅客室ハ左ノ割合ヲ以テ其面積ニ應シ定ムルモノトス

(一) 外國航船 壹坪六尺ニ付 大人三人 甲板ノ高サ五尺以上

(二) 内國航船 同 大人四人

(三) 近海航船、内海航船、平水航船ニシテ其室ヲ上中下ニ區分スルハ左ノ如シ尤  
モ六時以内ヲ定時トシ航通スル分ニ限り詮議ノ上壹坪ニ付八人迄ニ及ホスヲ

得

上等 大人四人

壹坪ニ付中等 同 五人

下等 同 六人

但三室共ニ通路トシテ總面積ノ内ヨリ五分ノ一ヲ減スヘシ若別ニ通路ノ設アル  
ハ此限ニアラス

一 旅客船ニシテ寢床ヲ設置スル者ハ其數ヲ以テ客員ヲ定ム

(二)(三)ノ場合ニ於テ其室ノ高六尺五寸未滿ナル船舶ハ雜居室ヲ二層ニナスヘカラ  
ス

一 外車船ニテハ車覆ヲ客室トスヘカラス

一 客室ニ貨物ヲ積ムハ右ノ(一)(二)(三)ノ割合ヲ以テ客員ヲ減スヘシ

一 上等室用ノ便所ヲ除クノ外下等客員ノタメニハ概テ五拾人ニ一箇ノ割合ヲ以テ  
之ヲ設クヘシ



一畜類ヲ積ムルハ客室ト畜類トノ中間ヲ畫シテ嚴ク之カ別ヲ立ツヘシ又畜類ノ汚水ハ極メテ流通ヲ便ニシテ外部ニ吐キ出サシムヘシ

一貳拾四時間以上寄港セサル汽船ニ於テハ必ス水火夫室ノ設ケアラシムヘシ

一水火夫室ハ六拾立方尺ヲ以テ壹人ト定メ光輝及ヒ空氣流通ノタメ適宜ニ窓及ヒ空氣抜ノ設アルヲ要ス成ルヘクハ風筒ノ備アルヘシ

一居室ノ昇降口ヲ堅固ニシ「コンパニヨン」等ヲ備ヘ室内ニ漏水ナカラシムヘシ

一船客及ヒ水火夫室ノ面積ヲ測ルニ方テ艙口物置及ヒ階子等ハ之ヲ除クヘシ

第十四條 旅客船ニテ上甲板ノ舷牆ナキ者ハ少クモ高三尺以上ノ欄干ヲ設ケシムヘシ尤モ内海航船平水航船ニ至テハ減テ貳尺ニ及スヲ得

機關検査

第十五條 機關検査ハ船舶ヲ入渠セシメテ悉ク其全部ニ施行スルコトアリ又入渠ヲ要セス検査員ノ必要ト思惟スル箇所丈ケヲ検査スルコトアリ斯ル場合ニ於テハ其検査ノ爲メ取外スヘキ箇所ヲ書面ニ認メ船主或ハ船長ニ送達シ豫メ検査ノ用意ヲ爲サ

シムヘシ

第十六條 汽筒ハ其蓋ヲ取外シ内外共緻密ニ検査シ若シ内部ニ裂目等ノ箇所ヲ發見セハ孔ヲ鑿ミ其深淺ヲ測リ或ハ水壓試験ヲ施ス等ノ手續ヲナスヘシ

第十七條 吸鑄ハ其「シヤングリング」チ上ケテ内部并ニ彈環ノ良否等ヲ檢シ滑瓣ハ其箱蓋ヲ取外シテ擦合ヲ檢シ時宜ニヨリテハ瓣ヲ取出サシムルコトアルヘシ

第十八條 吸鑄鑄、結、鑄、滑瓣鑄、違心鑄等ハ總テ瑕釁ナク堅牢ノモノナルカ否ヲ檢シ殊ニ曲拐栓ニ注意チ加ヘ結鑄ノ「ブラス」少クモ壹箇ハ取外サシメ

軸ヲ旋轉シテ検査スヘシ  
總テ軸受「ブラス」ノ頂覆ヲ取外シ螺旋軸、外車軸ヲ檢シ検査員ノ見込ニヨリテ

ハ螺旋軸ヲ取出サシムルコトアリ然ルルハ螺旋軸ヲ取付タル後再ヒ検査スヘシ

第十九條 排氣唧筒、循環唧筒、汚水唧筒、給水唧筒、冷氣器ハ其蓋ヲ取外シ内部并ニ吸子及諸瓣ヲ検査スヘシ

第二十條 新造汽船又ハ舊船ニ新製機關ヲ備ルルハ必ス正給水管及瓣ノ外ニ又之ト



全ク連續セサル給水装置ヲ備ヘシムヘシ此給水装置ハ通例副唧筒ヲ用ユルヲ好シトスト雖モ小汽船ニ於テハ吸水力充分ト檢定セシモノニ限り或ハ手用唧筒ヲ用ユルヲ許可スヘシ

第二十一條 密閉支水壁アル船ノ汚水唧筒ニハ各艙毎ニ汚水ヲ汲ミ取ル装置ヲ爲サシムヘシ又泥箱及芥除ハ平時掃除シ易キ位置ニ設ケシムヘシ

第二十二條 壹箇ノ唧筒ニテ給水唧筒及汚水唧筒ノ兩用ニ供スルモノアラハ其不利ヲ論シテ改良セシムヘシ

第二十三條 汽管及給水管ハ成ルヘク銅製ニシテ其厚サハ檢査員ノ檢定ニ由ルモノトス

第二十四條 新製機關ヲ新造汽船又ハ舊船ニ備ルルハ副機關ノ廢氣管ハ必ス甲板又ハ廢氣主管ニ導キ船側ニ導クヘカラス

第二十五條 最重吃水以下ハ勿論其ノ近傍ノ諸通孔ニハ機關手ノ何時ニテモ開閉シ得ヘキ嘴子或ハ瓣ヲ付シ且ツ之ニ連續スル管ハ航海中破損スルモ直チニ修繕ヲ加

ヘ得ヘキ位置ニ設グルモノトス

第二十六條 入渠ヲ命シタル船舶ノ機關ヲ檢査スルハ排水嘴子及海水嘴子ハ之ヲ取外サシムルモノトス

汽罐檢査

第二十七條 汽罐ノ常用氣壓ハ其製造ノ方法并ニ材料ノ良否ヲ檢シ各部ノ強弱ヲ算定ノ上確定スルモノトス故ニ檢査員之ヲ爲スニ方リ深ク其安全ニ注意スルハ勿論ナレトモ又汽壓ヲ不當ニ減少セサル様注意スヘシ且新製ノ汽罐ニテ豫メ其構造ノ仕様書及圖面ヲ出シテ工事中農商務省檢査員ノ監督ヲ受ケ落成シタルモノヲ除クノ外ハ部テ各部ノ尺度ヲ測リ假令新罐ト雖船内ニ取付ル迄一回モ見分セシナキ者ノ如キハ殊ニ注意ヲ加ヘ若シ其必要ナル場合ニ於テハ罐板ノ厚サヲ確知スル爲メ孔ヲ穿ツ等精細ニ之ヲ檢査シテ其壓力ヲ定ムヘシ

第二十八條 檢査員ハ毎檢査罐内ヲ點檢スヘシ若シ氣罐小ニシテ内部ニ入り難キ片ハ檢査員ノ見込ヲ以テ水壓試驗ヲ行ヒ其現狀ヲ定メ又人孔小ナルカ其位置ノ不便



ナルカ爲メ入り難キハ之ヲ改造セシメ又支柱ノ爲メ入り難キハ之ヲ取去ラシムルコアルヘシ

第二十九條 汽罐新製ナルカ若クハ大修繕チ加ヘタルモノハ其ノ製作ノ良否ヲ知ル爲メ常用汽壓二倍ノ水壓試験チ行フヘシ然レモ常用汽壓ヲ定ムルハ罐板ノ厚薄及性質支柱ノ支力及釘接合ノ強弱等ニ由ルモノニシテ水壓試験ニ由ラサルモノト知ルヘシ

舊罐ヲ検査スルニ方リ其強弱ヲ判定センカ爲メ時トシテハ水壓試験チ行フコアルヘシト雖モ之カ爲メ往々固有ノ強力ヲ減殺スルコアリ故ニ其壓力ハ常用汽壓ノ一倍半ヲ超過スヘカラス然レモ多少常用氣壓ヲ超過スルニ非サレハ亦其効ナキモノトス

水壓ノ度并ニ試験施行ノ年月日ハ其都度検査簿ニ記入スヘシ

第三十條 罐ノ支柱ニ鑄鐵チ用ユルチ許サス又罐蓋鑄鐵ナレハ其不利ヲ論シテ成ヘク改造セシムヘシ

第三十一條 既定ノ汽壓ハ其検査員ニ照會チ經ルニ非レハ他ノ検査員之ヲ増加スヘカラス

但シ大修繕ニヨリ更ニ汽壓ヲ定ムルハ此限ニアラス

第三十二條 罐板ノ平ラナル部分チ支フル支柱ハ切斷面積一平方吋毎ニ鍊鐵ナレハ五千磅鋼鐵ナレハ六千七百磅ヲ超過スル力チ受シムヘカラス右ノ切斷面積ハ支柱ノ最弱ノ箇所ニ於テ測ルヘシ

斜向支柱ノ積ヲ求ムルハ左ノ定則ニ依ルヘシ

斜向支柱ノ積(平方吋) =  $\frac{\text{平板ノ長} \times \text{斜向支柱ノ長}}{\text{斜向支柱ノ一端ヨリ平板ノ面ニ垂直ニ引キタル線ノ長}}$

「ガッセット、ステイ」ノ面積ハ右ノ式ヨリ得ル所ノ積ヨリ大ナラシムヘシ

第三十三條 燃燒室其他平坦ノ箇所チ支フル支柱ノ強サハ左ノ式ニヨリ求ムヘシ

但シ支梁ノ一端チ管板ノ縁ニ据ヘ他ノ一端チ燃燒室背板ノ縁ニ据タルモノニ適用ス



$$\text{常用汽壓(毎平方吋上磅ニテ)} = \frac{C \times d^2 \times T}{(L-P) \times D \times L}$$

式中

L ハ 支梁ノ長 (吋ニ)

P ハ 支釘ノ心距 (吋ニ)

D ハ 支梁間ノ距離 (吋ニ)

d ハ 中部ニ於テ測リタル支梁ノ深 (吋ニ)

T ハ 支梁ノ厚 (吋ニ)

C ハ 定數ナリ左ノ如シ

第一 各支梁ヲ支釘一本ニテ取付ル片ハ六〇〇〇、ナリ

第二 各支梁ヲ支釘二本又ハ三本ニテ取付ル片ハ九〇〇〇、ナリ

第三 各支梁ヲ支釘四本ニテ取付ル片ハ一〇二〇〇、ナリ

第二十四條 平板上ノ氣壓ハ左ノ式ニヨリテ求ムルモノトス

$$\text{常用汽壓(毎平方吋上磅ニテ)} = \frac{C \times T^2}{P^2}$$

式中

T ハ 罐板ノ厚 (吋ノ十六分)

P ハ 支柱ノ心距 (吋ニ)

(一) 支柱ヲ罐板ニ捻込ニ兩端ヲ板厚吋ノ十六分七以下ナレハ 九〇、

絞釘狀ニシタル片 板厚吋ノ十六分七ニ超ル片ハ 一〇〇、

(二) 支柱ヲ罐板ニ捻込ニ兩端ヲ板厚吋ノ十六分七以下ナレハ 一一〇、

母螺ニテ締タル片 板厚吋ノ十六分七ニ超ル片ハ 一二〇、

(三) 罐板ノ内外ヨリ母螺ヲ以テ支柱ノ兩端ヲ締タル片ハ板ノ厚薄ニ 一四〇、

關セス (四) 第三項ノ取付ニシテ座金ヲ絞釘ニテ取付ケ其座金ノ徑ハ支柱心距 一六〇、

瀛罐燃焼ヲ受クル鐵板ニテ瀛部ナレハ右ノ定數ヨリ二割ヲ減ス然レ別ニ鐵板ヲ削

テ火ノ直觸ヲ防グモノハ減スルニ及ハス

丁或ハL狀ノ鐵ヲ用テ鐵板ヲ強ル片ハ檢査員ノ見込ヲ以本條ノ式ニテ算定シタル

瀛壓ヨリ多少増加スルコアルヘシ



右ノ定數ハ新罐又ハ舊罐ノ多年ヲ經過セサルモノニ適用スルモノナリ若シ支柱ノ端若クハ母螺毀損スルモノハ検査員ノ見込ヲ以テ適宜減少スヘシ  
 罐板鋼鐵ニシテ支柱ヲ固着スルニ母螺ヲ用ルモノハ右ノ定數ニ貳割半ヲ加ヘ母螺ヲ用ヒサルモノハ壹割ヲ加ヘシ

第三十五條 圓形瀝罐調板ノ強サハ罐長ニ并行ノ接合ナルシヨキントシノ強サヨリ筭ス其式左ノ如シ

$$\text{需用瀝罐(每平方寸上磅ニテ)} = \frac{C \times T \times B}{D}$$

式中

C 定數ナリ左表ニ掲ク

T ハ罐板ノ厚(吋ニ)

D ハ罐胴ノ平均直徑(吋ニ)

B ハ左ノ(一)(二)式ノ内其小ナルモノヲ取テ用フヘシ

○接合ニ於テ板ノ強サ

$$(一) B = \frac{P-d}{P} \times 100.$$

接合ニ於テ鉸釘ノ強サ

$B = \frac{na}{PT} \times 100$  鐵板鐵釘ニシテ打貫孔ナル片

$B = \frac{na}{PT} \times 90$  鐵板鐵釘ニシテ錐孔ナル片

$B = \frac{na}{PT} \times 85$  鋼鐵板鋼鐵釘ナル片

$B = \frac{na}{PT} \times 70$  鋼鐵板鐵釘ナル片

P ハ鉸釘ノ心距(吋ニ)

d ハ鉸釘ノ徑(吋ニ)

a ハ鉸釘ノ切斷面積(平方吋ニテ)

n ハ鉸釘ノ列數

鉸釘ニ重剪力ヲ受クル片ハ右(二)式ノ a ニ一、七五ヲ乘スヘシ



鐵製汽罐定數表

接合ノ種類	罐板厚時ノ二分一及其以下	罐板厚時ノ二分一以上四分三迄	罐板厚時ノ四分三以上
重接合ニシテ打貫孔ナル片	一五五、	一六五、	一七〇、
重接合ニシテ錐孔ナル片	一七〇、	一八〇、	一九〇、
二重覆板ヲ用タル接合ニテ打貫孔ナル片	一七〇、	一八〇、	一九〇、
二重覆板ヲ用タル接合ニテ錐孔ナル片	一八〇、	一九〇、	二〇〇、

鋼鐵製汽罐定數表

接合ノ種類	罐板時ノ八分三及其以下	罐板厚時ノ八分三以上十六分ノ九マテ	罐板厚時ノ十六分ノ九以上四分ノ三マテ	罐板厚時ノ四分ノ三以上
重接合ノ片	二〇〇、	二一五、	二三〇、	二四〇、
二重覆板ヲ用タル接合ナル片	二一五、	二三〇、	二五〇、	二六〇、

第三十六條 覆板ハ必ス罐板ト同質カ若クハ之ヨリ優等ノ鐵板ヲ用フヘシ又其厚

サハ單覆板ナレハ罐板ノ厚ヨリ約八分ノ一厚キモノ二重覆板ナレハ其厚サハ罐板ノ約八分ノ五以上ノモノタルヘシ

厚サ二分一吋未滿ノ板ニ用フル鉸釘ノ直徑ハ板厚ノ約二倍ナルヘク又二分一以上ノ厚サナル板ニ用フル者ハ板厚ノ約一倍半ヲ通則トス然レモ檢査員ノ見込ニヨリテハ必ス之ニ適セサルモ其徑板厚ヨリ大ナル片ハ合格ノモノトナスコアルヘシ

第三十七條 人孔其他ノ孔ハ罐板ノ厚ヨリ小ナラサル緣環ヲ以テ堅牢ニスヘシ又罐銅ニ在ル橢圓形ノ孔ハ常ニ短徑ヲ罐ノ長ニ平行シテ置クモノヲ良シトス

第三十八條 圓形火爐ノ強サハ左ノ式ニ由テ算スヘシ

$$(一) \text{ 彈曲率} (\text{每平方吋上磅} = \text{テ}) = \frac{C \times T^2}{(L+1) \times D}$$

式中

T ハ板ノ厚 (吋ニテ)

D ハ爐ノ直徑 (吋ニテ)

L ハ爐ノ長 (呎ニテ) 但シ鐵環ヲ嵌メタル爐ナレハ其環ノ間ノ距離



爐長ト并行ノ接合鍛合シタル  
カ或ハ覆板ヲ用ヒタルハ 九〇〇〇〇、

重接合ナレハ七〇〇〇〇、

重接合ナルモ正圓形ナルハ八〇〇〇〇、

右ノ式ニテ算定シタル蒸壓若シ左ノ(二)式ヨリ得タルモノヲ超過スルハ此(二)式ヲ用フヘシ

$$(二) 蒸用汽壓(毎平方吋上磅ニテ) = \frac{8000 \times T}{J}$$

本條ハ新製ニシテ材料良質且ツ製作精工ノモノニ適用スルモノナリ故ニ古爐又ハ製作粗惡若クハ材料弱質ノモノハ検査員ノ見込ニヨリ適宜ニ定數ヲ減少スヘシ

第二十九條 火焰ノ作用ヲ受クル所ノ加熱器或ハ汽函胴板ノ強サハ汽罐胴板ニ用ル算式ニ依テ求ムヘシト雖モ其定數ハ表中記載ノ三分ニテ取ルヘシ尤モ火焰ノ衝當ヲ受クルモノハ尙一層減少スヘシ

加熱器ハ最モ注意シテ検査スヘキモノトス何ントナレハ高壓汽力ヲ使用スルハ鐵板條チ脆弱トナリ屢々危險ノ景狀ニ陥ルコトアリ故ニ其内外共遺漏ナク巨細ニ點

檢スヘシ構造ノ模様ニヨリ器内ニ入ルヲ得サル者ニハ内部ヲ點檢スヘキ裝置アラシムヘシ

加熱器ノ種類ニヨリテハ主罐ト通路ヲ絶ツノ裝置ヲナスモノアリ斯クノ如キモノニハ適當ノ安全瓣ヲ付スルヲ必要トス

第四十條 副罐并ニ其他ノ汽罐ヲ検査スルハ主罐ト異ナルコトナシ

第四十一條 總テ汽船ハ每罐少クモ貳箇ノ安全瓣ヲ具シ左項ニ從テ壹箇或ハ壹箇以上ヲ封鎖スルモノトス

但シ副罐及汽艇ノ罐ノ如キハ第四十八條ニヨルヘシ

第一 壹箇ノ瓣ノ面積火床面積毎平方呎ニ貳分壹平方吋ノ割合ニ適フハ壹箇ヲ封ス

第二 壹箇ノ瓣ノ面積前項ノ割合ヨリ小ナルハ壹箇以上ヲ封ス

第四十二條 發條安全瓣常用汽壓ノ限度ヲ定ムルニハ汽力ヲ以テスルモノトス而シテ給水瓣塞汽瓣ヲ閉チ少クモ二十分時間充分ニ燃火シ安全瓣ヨリ蒸氣排出ス



ルニ至リ尙汽壓ノ昇騰既定ノ常用汽壓ノ一割ヲ超ルル片ハ發條ヲ改造セシムヘシ

$$a = \sqrt[3]{\frac{S \times D}{Q}}$$

式中

S ハ瓣上ノ總汽壓 (磅ニ)

D ハ發條螺線ノ直徑但シ線ノ中心ヨリ中心マテ (吋ニ)

d ハ角線ナレハ方圓線ナレハ徑 (吋ニ)

C 圓線ナレハ八〇〇〇、

C 角線ナレハ一一〇〇〇、

第四十四條 安全瓣ハ封鎖シタルト否トヲ問ハス凡テ機鐘室ヨリ之ヲ開キ得ヘキ裝置ヲ設ケ又之ニ瓣徑ヨリ小ナラサル直徑ノ廢汽管ヲ付セシメ又瓣ノ昇降距離ハ少クモ瓣徑ノ四分ノ一以上タルヘシ

第四十五條 新タニ安全瓣ヲ構造スルニ當リ製造者或ハ船主ノ請願ニヨリ豫メ之ヲ

檢定シ又ハ検査員自ラ意匠ヲ費シテ之ニ應スルコアルヘシ

第四十六條 每罐必ス硝子驗水計一箇驗水嘴子二個以上ヲ備ヘ又前後ヨリ點火スル汽罐ニハ之ヲ前後ニ備フヘシスチムゲイン驗壓計ハ正確ノモノ一箇宛每罐ニ付セシムヘシ

第四十七條 ストップバルブ塞汽瓣ハ瓣函ト縁罫トノ間成ルヘク短キモノヲ每罐ニ直ニ取り付タルモノタルヘシ

第四十八條 副罐及汽艇ノ罐ハ其附屬品等主罐同一ノ規則ニ從フヘシ

但シ安全瓣ハ封鎖ヲ要セス又火床面積十四呎ヲ超過セサルモノハ一個ヲ以テ許可スルコアルヘシ

第四十九條 汽罐其他ノ水壓試驗并ニ焚試等ニハ兼テ検査所備付ノ驗壓元器ヲ用フヘシ

蒸溜器及ヒ附屬品

第五十條 蒸溜器ヲ常用スル漁船ニ於テハ其諸部ヲ取外シテ検査スルノ期ハ検査員ノ見込ニヨルト雖モ成ルヘク毎壹年壹回施行スルヲ要ス而シテ之ヲ検査スルニ當



此器ヲ作用スル機關及ヒ罐ヲモ點檢シ且ツ其蒸溜水ハ清潔ノ純水ニシテ飲用ニ適スルモノタルヲ認ムヘシ蒸溜器付屬ノ蒸罐ハ凡テ主罐或ハ副罐ト同一ノ規則ニ從フヘシ

第五十一條 外國航船及ヒ内國航船ニ係ル漁船ハ左ノ豫備品并ニ所屬品ヲ備フヘシ

結 鐸 コネツクシヤクホット ノ上端ニ用フル螺釘及母螺 ボルト ナット 各貳箇

結鐸ノ下端ニ用フル螺釘及母螺 各貳箇

吸錫發條 ヒラシメスプリング 壹組

主軸受ノ螺釘及母螺 メインベアリング 各貳箇

カプリングボート 壹組

給水唧筒及汚水唧筒ノ瓣若クハ護膜 バルブ 各壹組

驗水計ノ硝子管 六箇

寒暖計 壹箇

安全瓣ノ發條 壹箇

驗鹽器

壹箇

機關手道具

壹揃

火床架 フヤキ

總數ノ拾分壹

排氣唧筒、循環唧筒諸瓣ノ護膜

各壹箇

螺釘及母螺大小取雜若干

鐵片大小取雜若干

○丙第三十八號

明治十八年十二月廿一日 郡 區

明治十七年 十二月 丙第三十八號達船稅規則取扱手續第一條中第一號第二號離形船鑑札

ノ押切判目今廢止候條此旨相達候事

郵便

○乙第四十九號

明治十八年八月六日 郡區町村

郵便取扱役及其身元引受人保證人ヨリ別紙書式ノ財産調書差出候筈ニ付區戸長ノ與印ヲ請求候節ハ調査ヲ遂ケ候上與印ヲナスヘシ此旨相達候事



(別紙書式)

(財産調書々式)(用紙美濃紙十三行野)

財産調書

(身元引受人又ハ保證人ヨリ差出  
サシムル財産調書モ本文ニ同シ)

何縣何國何郡區何町村何番地

戶主又ハ戶主某長次男等

族籍

何 某

何國何郡區何町村

一田畑(宅地)何町何反何畝何步

質入又ハ書入等ノ有無  
ヲ明記スヘシ

此地券面價格金何圓

此賣買價格金何圓

同

一山林(原野)同上

同 上

同

同

同

一建家何棟

同 上

此賣買價格金何圓

右私所有ニ相違無之候也

右

年月日

何 某印

縣令宛

前書之通相違無之候也

何縣何國何郡區何町村

戶長區區ハ  
區長

何 某印

年月日



○乙第三十六號

明治十八年五月十一日

郡區町村

地方約束郵便規則左ノ通改正來七月一日ヨリ施行候條此旨相達候事

地方約束郵便規則

第一條 左ニ記載スル公用郵便物ハ一管内ヲ限リ郵便切手ヲ貼付セサルモノトス

第一節

一 縣廳

一 警察署

一 監獄署

一 郡區役所

右ニ屬スル諸官衙

一 縣立學校

一 同書籍館

一 同 病院

ノ間互ニ往復シ及ヒ第二節其他ノ諸向ヘ差出モノ

一 諸勸業場事務所  
右ニ屬スル吏員

第二節

一 戶長役場

一 浦役場

一 縣會

一 常置委員會

一 戶長浦役人縣會議員常置委員

ノ間互ニ往復シ及ヒ第一節上段ニ列記スル諸  
向ヘ差出モノ

第二條 公用郵便物ト雖モ書留又ハ別配達ヲ要スルルハ其書留手数料別配達料ハ郵便切手ヲ貼付スヘシ

第三條 公用郵便物ハ一個毎ニ表面ニ公用ノ二字ヲ朱記スヘシ

第四條 公用郵便物ハ廳衙名ヲ記シ或ハ官職氏名ヲ併記シ又ハ廳衙名ト課名若クハ係名等ヲ併記スヘシ



第五條 公用郵便物ハ第三條第四條ノ記載ヲ爲サ、ルモノハ一般郵便物未納税ノ例ニ依ルヘシ

第六條 公用郵便物ハ糊封開帶封ノ區別ヲ問ハスト雖モ新聞紙雜誌書籍其他異種類ニシテ封緘スヘカサル性質ノモノハ開帶封ニテ差出スヘシ

第七條 前條々ニ掲載スル外ハ總テ郵便條例ニ依ルヘシ

第六類

國稅

○乙第三十二號 明治十八年五月十一日 郡區町村

國庫金取扱所ニ於テ証印濟ノ納稅切符紛失或ハ燒失等ニ罹ルルハ彙ニ証印セシ切符ハ取消トシ更ラニ同一ノ切符ヲ製シ(甲乙納稅切符及郡長ヨリ上)其裏面ヘ何年何月何日紛失或ハ燒失ニ付再製ト記載捺印シ國庫金取扱所ニ向テ再ヒ証印ヲ受クヘシ此旨相達候事

○乙第三十五號 明治十八年五月十一日 郡區町村

來ル七月一日ヨリ國庫金取扱所出張場左ノ五ヶ所ヘ増設相成候條此旨相達候事

仙臺國庫金取扱所出張場 磐城國伊具郡角田

石卷同 陸前國遠田郡涌谷

同 同 桃生郡廣淵

同 同 登米郡佐沼

古川同 同 黒川郡吉岡

○甲第五十一號 明治十八年六月十三日

本年五月第拾號布告ニ依リ醬油製造營業人心得別冊之通相定ム

右布達候事

(別冊)

醬油製造營業人心得

第一項 醬油製造營業願ハ第一號書式ニ倣ヒ郡區長ヲ經由願出ヘシ



○本  
治文  
年十  
第七  
月十  
號九  
以改  
シテ  
シタ  
ルモ  
ノ係  
ル

第二項 製造場ハ建物ノ棟數ヲ問ハス都テ其一區域ヲ以テ一ヶ所トスヘシ

但製造場區域外ノ倉庫建物ト雖モ醬油醃檢査濟ノ醬油又ハ製造用諸器械ヲ藏置スルニ止ルモノハ製造場ノ附屬トスルコトヲ得ヘシ

第三項 二人以上資力ヲ合シ組合營業ヲ爲サントスルモノハ其組合員ノ連名ヲ以テ願出テ會社ヲ設ケ營業ヲ爲スモノハ社則チ副ヘ其頭取ノ名ヲ以テ願出ヘシ

第四項 製造場ヲ轉換スルカ或ハ鑑札ヲ失却毀損シ又ハ代替改名セシハ速ニ届出再渡又ハ書換ヲ請フヘシ

但廢業ノ節ハ速ニ届出鑑札ヲ還納スヘシ

第五項 營業者不在又ハ事故アルハ代人ヲ置キ稅則ニ關スル諸般ノ事ヲ辨セシムヘシ其代人ハ營業熟知ノ者ヲ撰定シテ委任狀ヲ附與シ其人名ヲ届出ツヘシ

但幼少其他事故アリテ後見人ヲ置クトキハ委任狀ヲ附與スルノ限リニアラスト雖モ後見人事故アリテ代人ヲ置クハ本項ニヨリ後見人ヨリ委任狀ヲ賦與スヘシ

○本  
年七  
月十  
號六  
以改  
シタ  
ルモ  
ノ係  
ル

第六項 稅則第十六條及第十七條ニ依リ製造見込ノ石數及造リ方法諸器械ハ第二三號書式ニ倣ヒ製造場ノ建物ハ一ヶ所毎ニ其實況詳細ノ繪圖面并調書ヲ調製シ免許ノ后五日限リ届出ヘシ

第七項 營業免許ヲ受ケタルモノハ第六號雛形ニ倣ヒ製造場一ヶ所毎ニ標札ヲ戶外ニ掲出スヘシ其石數ヲ増減シタルハ其時々紙札ヲ貼付シ之ヲ更正スヘシ

第八項 桶甕類ノ番號ハ製造場一ヶ所毎ニ起號シ之ヲ前面ニ記載スヘシ尤其他ノ諸器械ハ番號ヲ附スルニ及ハスト雖モ縣廳ノ烙印ヲ捺シ得ラルヘキモノハ之ヲ受ケヘシ

第九項 前項桶甕類ハ新規又ハ修繕ヲ問ハス使用以前届出番號ヲ掲記シ且左ニ掲ケル所ノ丈量法及算則ニ依リ檢査ヲ受ケ左ノ雛形ニ倣ヒ木札ヲ製シ縣廳ノ烙印ヲ受ケテ桶ノ前面ニ釘付スヘシ

但桶面ニ掲載スヘキ番號ハ木札ヲ釘付スヘキ右側ノ上部ニ記スヘシ且粕桶水桶ノ類ニシテ全ク醬油ヲ容レサルモノハ丈量ノ檢査ヲ受クルニ及ハスト雖モ番號

○本  
年七  
月十  
號六  
以改  
シタ  
ルモ  
ノ係  
ル

第六類 國稅



ハ桶斐類ノ順次號ヲ逐ヒ記載スヘシ

番號桶ト同番號ヲ用ユヘシ
口徑
胴徑
底徑
深サ
石數
調査ノ年號月日
調査人官姓名

竪七寸

ヤ  
バ  
ノ

木札ノ方寸ハ桶ノ大小ニ從テ増減スルモ妨ナシ

口徑 口頭ヨリ三寸 胴徑 口底徑 底徑 底板 底板ハ孰レモ内測ニテ縱横 $\oplus$ 圖ノ如ク度リ此縱  
 下リタルケ所 中央 底徑ノケ所  
 横徑ヲ和シ之ヲ二ニテ除シ以テ定ム深サハ其桶ノ前後左右中心等孰レモ底面ヨリ口  
 徑マテノ間ヲ丈量シ之ヲ和シ五ニテ除シ以テ定ムヘシ  
 但尺度ハ孰レモ曲尺ヲ用ヒ分位ニ止メ厘以下切捨ツヘシ

算則

口徑ト胴徑ノ和ヲ自乘シ甲トス

胴徑ト底徑ノ和ヲ自乘シ乙トス

口徑ト底徑ノ和ハ胴徑ヲ乘シ丙トス

甲乙ノ和ヨリ丙ヲ減シ殘數ニ深サ及ヒ〇、〇、四〇三八四四 乘率ノ一位ヲ石位トシ  
 一位トス 丁ヲ乘シ之ヲ二ニテ除シ其容量ヲ得ル

但石數ハ合位ニ止メ以下切捨ツヘシ

第十項 桶斐類ハ調査簿甲乙二帳ヲ製シ甲張ハ縣廳ニ供ヘ乙帳ハ營業者ニ下附シ置  
 キ増減ノ都度檢査官ニ於テ之ヲ加除シ營業人ニ於テ之レニ調印ス可シ

第十一項 調査濟ノ桶斐類及諸器械ヲ賣買讓與貸借又ハ返却スルハ其品目員數等  
 ナ記載シ雙方連署シ書面ヲ以テ屬出烙印ノ消却及封緘アルモノハ解封ヲ受ケタル  
 後之レヲ授受スヘシ

但壞破スルモノハ其時々届出ヘシ

第十二項 器械ニ封緘及解封ヲ受ケタルハ第七號書式ノ請書ニ調印スヘシ

第十三項 封緘セシ器械ヲ使用又ハ洗滌修繕スルハ日數ヲ豫定シ其旨申出解封ヲ



請フヘシ

第十四項 營業ニ關スル願届等ハ(免許願及廢業届ヲ除ク)検査官派出所ニ差出スヘシ尤區畫及派出所ノ地名ハ別ニ告示スヘシ

第十五項 造石検査ヲ受クヘキ醬油ハ桶甕等口頭ヨリ三寸ヲ減シ測而記載ノ石數ヲ入レ置クヘシ

第十六項 前項記載ノ石數ニ充タサルモノハ其現在入實ノ石數ニヨリ左ノ算則ヲ以テ調査ヲ受クヘシ

入實胴徑ヨリ以上ニアル片ハ其容積面ノ直徑ヲ口徑ト假定ス 此口徑ヲ求ムルニハ容積ノ深サヲ乘シ二倍シ全深ニテ除シ 口徑ヨリ胴徑ヲ減シ之ヲ口徑ヨリ減シテ假定ノ口徑トス

假定ノ口徑ト胴徑ノ和ヲ自乗シ甲トス  
假定ノ口徑ト胴徑ト相乘シ乙トス

右甲ヨリ乙ヲ減シ胴徑以上ノ入實深サ及ヒ〇、〇四〇三八四四トシ丈量尺度ハ分位ニ止メ尺位ナ一位 ナ乗シ其得ル石數ハ胴徑以下ノ石數ヲ合算スヘシ

本甲第六年七月  
號第六十  
以テ布達  
加シテ追  
ルモニ係

本甲第九年十月  
號第七十  
以テ布達  
加シテ追  
ルモニ係

明治二十九年九月  
令第九  
以テ改正  
ノシタルモ

入實胴徑ヨリ以下ニ在ル片ハ其容積面ノ直徑ヲ口徑ト假定ス 此口徑ヲ求ムルニモノハ其胴徑ヲ假定ノ口徑トシ入實胴徑ニ滿タサルモノハ胴徑ヨリ底徑ヲ減シ現在ノ深サヲ乘シ二倍シ全深ニテ除シ之ニ底徑ヲ加ヘテ假定ノ口徑トス  
假定ノ口徑ト底徑ノ和ヲ自乗シ甲トス  
假定ノ口徑ト底徑ト相乘シ乙トス

右甲ヨリ乙ヲ減シ現在ノ深サ及ヒ〇、〇四〇三八四四ヲ乘シ現在ノ石數ヲ得ル

第十七項 醬油膠ヲ同業者ニ賣渡スハ差支ナシト雖モ此場合ニ於テハ其趣届出検査員ノ証明書ヲ添ヘ更ニ買受人ヨリ其地ノ検査員ニ申出検査ヲ受ク可シ

第十八項 醬油膠及熟成石ハ第八九號書式ニ倣ヒ前以其旨申出検査ヲ受クヘシ  
第十九項 検査ノ節ハ製造ニ關スル建物及諸器械ハ勿論時宜ニ依リ其他ノ場所ト雖モ點檢スルコアルヘシ此場合ニ於テハ營業人若クハ代理人ニ於テ先導ヲナスヘシ

第二十項 醬油検査簿ハ検査員之ヲ携帶シ醬油膠及製成石検査ノ都度記入スルモノトス但營業人ハ請印トシテ之レニ調印ス可シ

第二十一項 買入醬油ハ石數及買入先ノ住所氏名ヲ記載シ其都度届出ヘシ



本甲第六月  
第六號  
以テ  
加シタル  
ルモ  
ニ係

但本項買入ノ際ハ仕切書又ハ送狀等取置キ検査ノ節参照ニ供スヘシ

第二十二項 稅則第十一條非常損害ニ罹リタル醬油ハ水火震災并腐敗等人爲ヲ以テ

防禦スヘカラサルモノ又ハ黴ヲ生シタルモノハ黴漉ノ爲メ減シタル石數其他損害

ニ罹リ手入等ノ爲減却シタルモノニ限ルモノトス其稅石稅ノ免除ヲ請フモノハ其

實況ヲ詳記書面ヲ以テ届出検査ヲ受クヘシ

第二十三項 造石稅納期以前ニ廢業スルモノハ検査濟石數ニ係ル造石稅ヲ其節ニ完

納スヘシ

第二十四項 二ヶ所以上免許ノ者甲製造場ニテ製造シタル膠及製成石ヲ乙ノ製造場

ヘ移サントスルハ前以テ其旨届出ヘシ

第二十五項 稅則第十七條ニ依リ調製スヘキ帳簿ハ第十二號書式ニ依ルヘシ

第二十六項 検査官臨檢ノ節ハ請求ニヨリ検査印章ヲ見ルヲ得ヘシ

第一號雛形

醬油製造營業御免許願

本甲第十月  
第十號  
以テ  
加シタル  
ルモ  
ニ係

國郡區町村番地

製 造 場

一 醬油何程製造見込

右製造場ニ於テ製造營業仕度候間免許鑑札御下渡被下度此段相願候也

國郡區町村番地(寄留)

(原籍府縣國郡區町村番地)

年 月 日

願 人 何 某 印

縣 令 宛

一 區戶長與印ハ成規之通但與印ヲ受クヘキ區戶長ハ製造場所在ノ區戶長タルヘシ

第二號書式

醬油製成及釀造見込石御届

郡區町村番地

製 造 場

免許鑑札番號



一醬油何石

明治何年製成高

此醪何石

但醪垂何割

但明治何年釀造第何號桶ヨリ第何號桶マテ何箇

大豆

何石

麥

何石

鹽

何石

水

何石

釀造年度ノ異ナル者ハ之ヲ區分スヘシ

一番醬油何石

同年製造高

此醪何石

但醪垂何割

粕

何貫目

鹽

何石

水

何石

合醬油何石

一醬油何石

明治何年釀造高

此醪何石

但釀造減何割

但何石造幾仕舞 見込

大豆

何石

麥

何石

鹽

何石

水

何石

候也

右ハ明治何年製成及釀造見込石數前書之通ニ候尤以後増減有之節ハ其時々總届可仕

郡區町村番地營業人

年月日

姓名

印

縣知事宛



一釀造及製造見込石増減届書ハ本條ニ準據スヘシ

第三號雛形

醬油見込石數増(減)御届

國郡區町村番地

免許鑑札番號

製造場

一醬油何千何百何拾石

明治何年何月何日御届高

豆何千何百何拾石

麥何千何百何拾石

鹽何千何百何拾石

一醬油何千何百石

今度増製造之分

豆何千何百石

麥何千何百石

鹽何千何百石

合醬油何千何百何拾石

更定高

豆何千何百何拾石

麥何千何百何拾石

鹽何千何百何拾石

(減造届ハ左ノ如ク記載スヘシ)

一醬油何千何百石

何年何月御届高

豆何千何百石

麥何千何百石

鹽何千何百石

内

醬油何百石

今度減造之分

豆何百石

但幾仕舞ノ見込

麥何百石



鹽何百石

差引

醬油何千何百石

豆何千何百石

麥何千何百石

糠何千何百石

右ハ明治何年度製造見込石數前書之通増(減)造仕候此段御届仕候也

以下第一號書式ニ準スヘシ

但與書ヲ除ク

第四號書式

醬油釀造方法

郡區町村番地

製造場

免許鑑札番號

本治書式ハ  
明治十九年  
十月三日  
第十號  
令更テ  
ニテルモ  
係ル

一醬油一卜仕舞方法

元石 何石 大豆 何石

食鹽 何石 但水一石ニ付何分ノ割

水 何石 但幾水ノ割

此醪石何石何斗 但釀造減何割

此製成醬油何石何斗 但醪垂何割

但麴室何石指何度仕込チ一仕舞トシ鹽水何石ヲ混和又ハ

摺水何石ヲ仕込桶ニ入麴何石ツ、何ケ度ニ仕込モノトス(釀造方法ノ異ナル

モノハ實際手續ヲ詳記スヘシ)

醬油一槽搾方法

一醬油醪何石

此製成醬油何石 但醪垂何割何分ノ見込

此粕何貫目



但一槽何石搾トシ何年醸造醪何石何年醸造醪何石ヲ混和火ヲ與ヘ煮ル時間大凡幾時間ヲ度トシ槽掛ニ着手スルモノトス（製成方法ノ異ナルモノハ其實際ヲ詳記スヘシ）

番醬油製造方法

一番醬油一ト仕舞方法

元粕何貫目

食鹽

何石

但水一石ニ付何分ノ割

水

何石

但生醪一石ニ付幾水ノ割

此醪石何石何斗

此製成醬油何石何斗

但醪垂何割何分ノ見込

但水ヲ釜ニ入レ沸騰セシメ攪何石ヲ混和溶解シ漸次粕何貫目ツ、入攪シテ攪回シ煮ルノ何時間ヲ度トシテ待桶ニ移シ槽掛ニ着手スルモノトス（製造方法ノ異ナルモノハ其實際ヲ詳記スヘシ）

右ハ明治何年醬油醸造方法及搾方法前書之通ニ有之候尤以後變更候節ハ其時々御届可仕候也

年月日

郡區町村番地

姓名

印

縣知事宛

一醸造方法變更届書ハ本條ニ準據スヘシ  
第五號雛形

製造場建物并諸器械調書

國郡區町村番地

免許鑑札番號

製造場

一製造場建物

内

醬油製造ニ屬スル分



一倉庫 何間 何坪  
 但二階 何間 何坪 穴藏 何間 何坪  
 一同 何間 何坪  
 但掛出 何間 何坪 麴室 何間 何坪  
 一穀藏 何間 何坪  
 一樽藏 何間 何坪  
 一納屋 何間 何坪  
 一居室 何間 何坪  
 一何々 何間 何坪  
 醬油製造ニ屬セサル分  
 一居室 何間 何坪  
 一倉庫 何間 何坪  
 一納屋 何間 何坪

一何々 何間 何坪  
 一桶甕并粕桶水桶 第何號ヨリ 何個  
 内 欠號何個  
 第何號 第何號 第何號  
 一醬油槽 第何號マテ 何個  
 内 借入アレハ  
 一層 粹 何個  
 一男 柱 第何號ヨリ 何本  
 第何號マテ  
 一締メ木 何本  
 一掛ケ袋 何枚  
 一垂レ甕 何個  
 一蒸 釜 但何石何斗入 何個  
 一煎 釜 何個



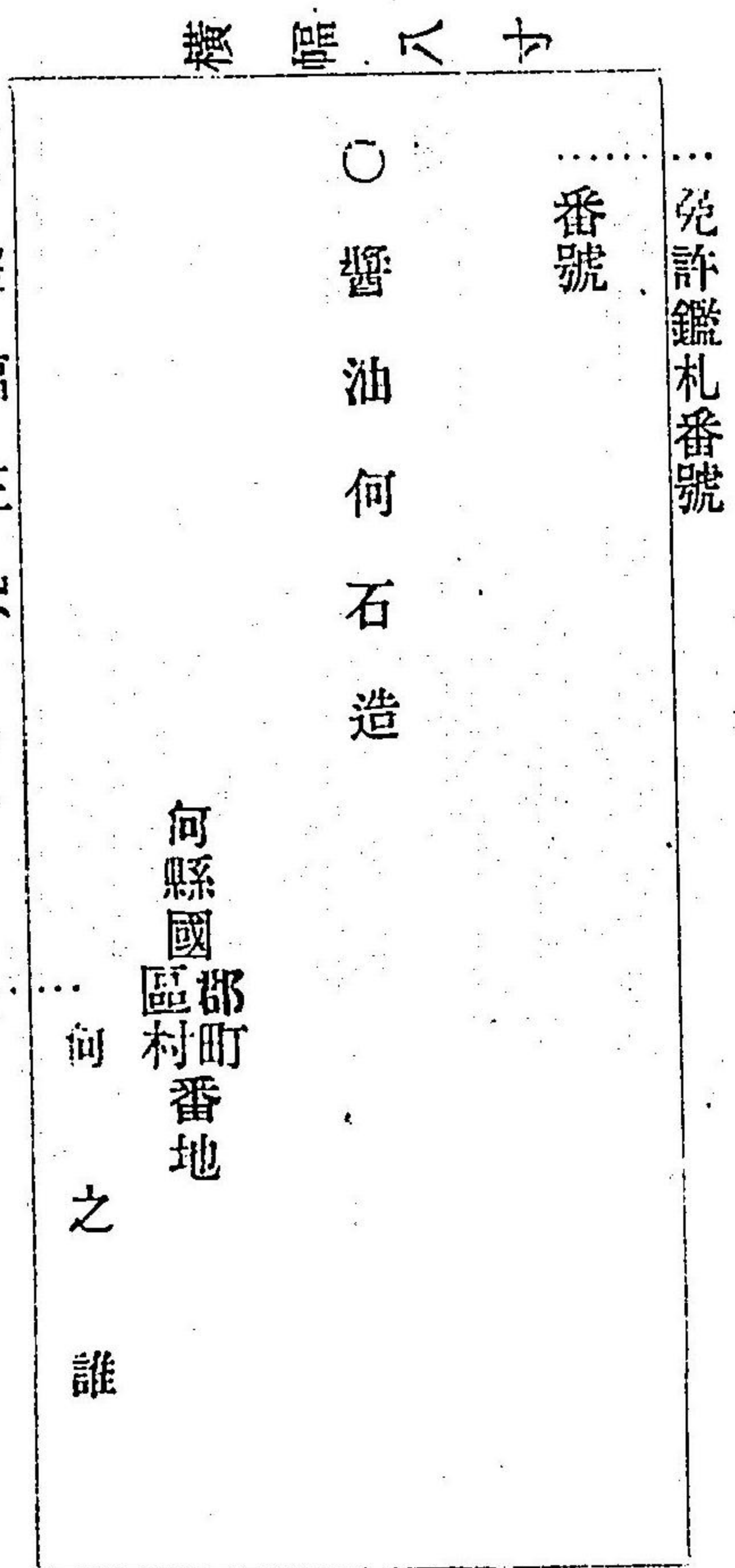
- 一挽白 幾組
- 一試シ桶 何個
- 一桃桶 何個
- 一擔桶 幾組
- 一柄杓 何個
- 一麴板 何枚
- 一櫃 何個

右製造場建物及諸器械即今所持之分前記之通相違無之候尤以後増減有之節ハ其時々御届可仕候也

以下第一號書式ニ準スヘシ

- 一醬油製造用諸器械ハ使用ト否トナ問ハス製造場内ニ現在シ使用シ得ヘキモノハ無
- 一浪記載スヘシ
- 一居室其他ノ建物中ニ醬油及諸器械ヲ入置クモノハ製造ニ屬スル部分ニ記載スヘシ

第六號雛形



第七號雛形

醬油榨リ器械封緘御請書

醬油器械ノ内左ノ品々ハ御封印相請候ニ付該器械使用又ハ洗滌修繕等ノ節ハ其旨申



立御解封可相願尤御解封ノ上ハ左ニ掲クル日數中ニ必ス使用又ハ洗滌修繕等ナリ  
御再封相請可申候仍テ御封緘并御解封ノ都度其年月日使用又ハ洗滌修繕日數ヲ左ニ  
掲記シ御請印仕候也

國郡區町村番地

醬油製造人

年月日

何 某 印

縣令宛

國郡區町村番地

製 造 場

免料鑑札番號

器械番號	同品目	御封緘	御開封	御開封	年 月 日
何 號	槽	一ヶ所	ノ事由	并ニ	日 數
		明治何年何月何日	洗滌	明治何年何月何日	何日間

何 號	男 柱	一ヶ所	修繕	明治何年何月何日	何日間
何 號	槽	一ヶ所	使用	明治何年何月何日	何日間
何 號	男 柱	一ヶ所	同	明治何年何月何日	何日間

其時々記入①印ノ處へ検査員②印ノ處へ營業人捺印スルモノトス

第八號雛形

醬油御検査願

國郡區町村番地

製 造 場

免許鑑札番號

一 膠 第何號ヨリ 幾仕舞  
第何號マテ

右ハ何年何月何日ヨリ何月何日マテ仕込之分今般成熟相成候ニ付御検査被下度相願  
候也

國郡區町村番地



本書式ハ明治十九年十月十日  
明令第三十號ヲ以テ  
今更テ修正シタルモノ  
ニ係ル

年月日

醬油營業人

何 某 印

第九號雛形

醬油御檢査願

郡區町村番地

免許鑑札番號

製 造 場

第何號 桶

但桶面記載ノ通

一醬油何石何斗何升何合

桶面記載ノ石高ニ充タサル分ハ入實深何尺何寸何分ト記載スヘシ

右何月何日ヨリ何日迄搾上之分檢査相願候也

郡區町村番地

醬油營業人 姓 名 印

年月日

租稅檢査員何派出所宛

第十號雛形

表

明治何年何月

醬油製造原品買入帳

裏

國郡區町村番地

何 某

免許鑑札番號

凡 例

- 一此帳簿ニハ醬油製造原品元受及渡トナ口分ケヲナシ各別ニ記入スヘシ
- 一醬油製造原品渡ノ部ヘハ麥豆搗等ヲ使用スルニ際シ受渡ヲナシタル毎ニ記入シ月末ニ至リ小計通計ヲ付記スヘシ



醬油製造原品元受ノ部

月	日	何程	買入又ハ何々々
一	麥	何程	買入又ハ何々々
月	日	何程	買入又ハ何々々
一	豆	何程	買入又ハ何々々
月	日	何程	買入又ハ何々々
一	鹽	何程	買入又ハ何々々
小計		一ヶ月毎ニ小計スヘシ	
麥	何程		
豆	何程		
鹽	何程		
通計	二ヶ月目ヨリ通計ヲ付スヘシ		
麥	何程		

醬油製造原品渡ノ部

月	日	何程	
一	麥	何程	
月	日	何程	
一	豆	何程	
月	日	何程	
一	鹽	何程	
小計		一ヶ月毎ニ小計スヘシ	
麥	何程		
豆	何程		
鹽	何程		
通計	二ヶ月目ヨリ通計ヲ付スヘシ		
麥	何程		











本項ハ明治廿一年四月廿一號令  
 以第一號令  
 第四月廿一號令  
 修正ノシテ改  
 正ノシテ改  
 正ノシテ改

第七項 甲郡區ヨリ乙郡區へ移轉ノ營業者添翰ヲ願出ルルハ左ノ諸項ヲ記載下附ス  
 ヘシ但乙郡區長ニ於テ鑑札下渡濟ノ上ハ其旨ヲ甲郡區長ニ通知スヘシ

一營業ノ種類  
 一雇人ノ員數

一製造人ハ移轉前月マテノ賣上高及納稅ノ濟否

第八項 稅則第十三條ノ賣上金高屆書ハ郡區長之ヲ徵收シ一人別其稅額ヲ調査シ左  
 ノ期限及様式ニ從ヒ之ヲ知事ニ差出スヘシ

賣上金高七月十五日限届出ヘキ分 七月廿五日限  
 賣上金高一月十五日限届出ヘキ分 一月廿五日限

明治何年等何期菓子製造稅調書

賣上金高 住所 何之誰  
 一稅金何程 住所 何之誰  
 賣上金高

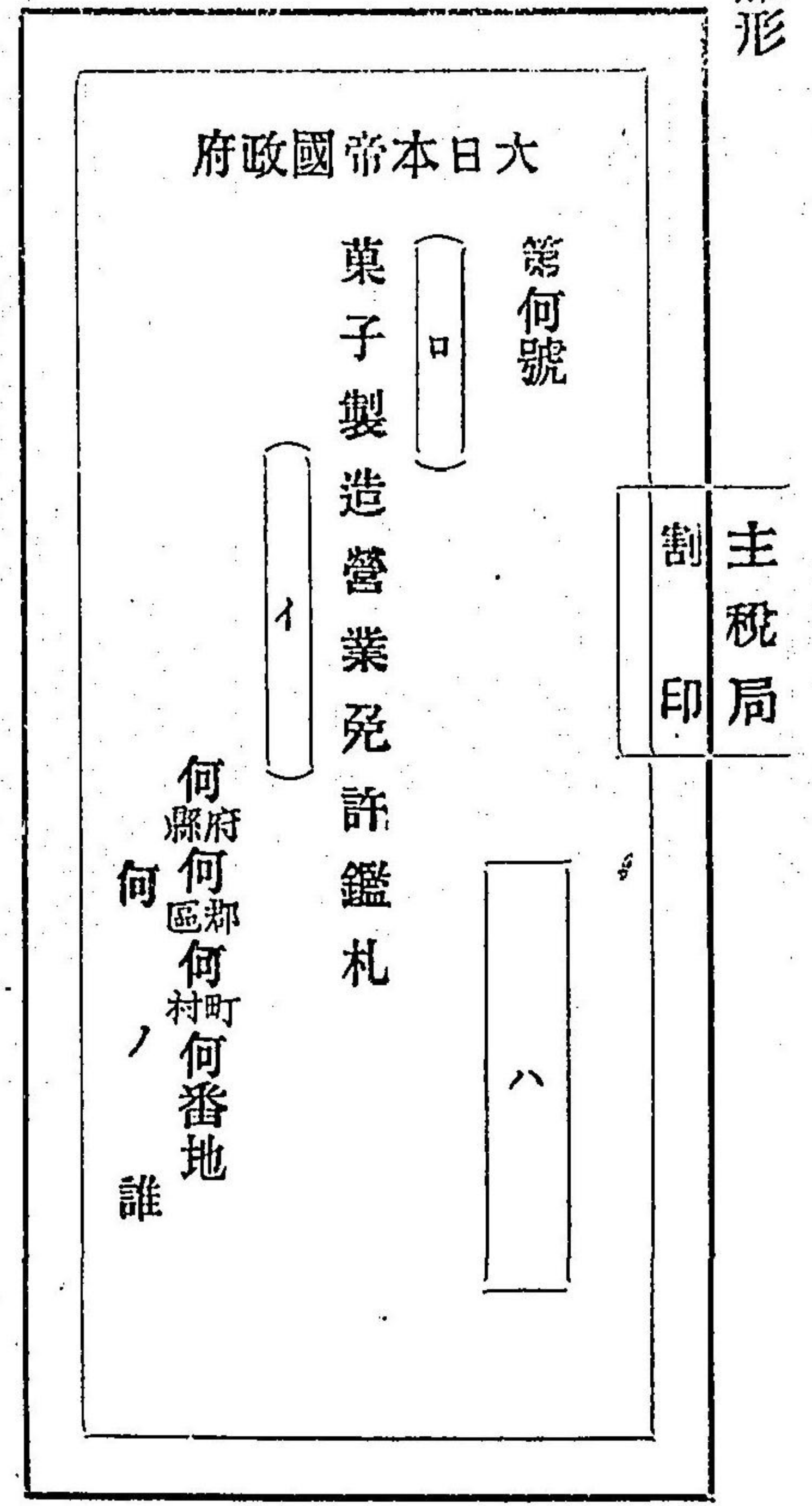
明治廿一年四月廿一號令  
 以第一號令  
 第四月廿一號令  
 修正ノシテ改  
 正ノシテ改  
 正ノシテ改

第九項  
 第一號雜形

一稅金何程  
 賣上金高  
 計金何程  
 右之通調査相違無之候也  
 年月日

何之誰  
 郡區長印

表 面 略 圖



第六類 國稅

三百十一

三百十



裏面略圖

郡役所 印
明治年月日
何府縣 府縣 應印

- 一 營業二種以上ヲ兼ルルハ(イ)符號ノ個所ニ其兼業名ヲ朱記スヘシ例ヘハ製造卸賣及小賣ノ業ヲ兼ルトキハ製造鑑札ニハ卸賣小賣兼業ト記シ卸賣鑑札ニハ製造小賣兼業ト記載スルカ如シ
- 一 露店又ハ呼賣ヲ業ト爲ス者ニ下附スルルハ鑑札用紙(ロ)符ノ箇所ニ(露店)又ハ(呼賣)ト朱書スヘシ
- 一 營業場營業者住居地ト異ナルトキハ(ハ)符ノ箇所ニ(營業場)何何何何番地ト記入スヘシ

第二號雛形

木製

表番號

菓子(仕入)鑑札

何何何何番地  
製造(卸賣)小賣人何ノ誰  
携帶人姓名

裏面

明治何年何月

何府縣  
燒印

第三號雛形

製造人之部

菓子營業免許鑑札臺帳

何郡區











計	通計				全	全	全	全
右ハ從年月日 菓子營業稅表面ノ通相違無之候也 至年月日 年 月 日 郡 區 長 収稅長 宛 第五號離形 本表エハ一人別調書ヲ添付スヘシ								
明 治 年 從何月 菓子製造稅表 至何月 何郡 稅金 賣上高 郡區名 種目 雇人十人以上全六人以上全三人以上全二人以下 雇人ナキ者 稅金 計								
〃	〃	〃	〃	〃	〃	〃	〃	〃

合計		〃	〃	〃	〃	〃	〃	〃
右ハ從年月日 菓子製造稅表面ノ通相違無之候也 至年月日 年 月 日 郡 區 長 収稅長 宛 第六號離形 明治 年 從何月 菓子營業鑑札受拂計算表 至何月 郡 區								
科 目 種 別 越 高 受 高 計 新 規 渡								
枚	卸	賣	小	賣	數	賣	數	賣



科目 種別	拂			差 引 殘	外		
	再 渡	書 換	計		納 廢業ニ付返	書 換再渡ニ 付返納	付 返納
明治 年 從何月 至何月 第七號雛形 右ノ通候也 收稅長宛 郡 區 長 郡 區 長							

科 目 種 別  
 仕 入 鑑 札  
 出 賣 鑑 札  
 枚 數 札

外	差 引 殘	拂			受	
		計	再 渡	新 規 渡	受 高	越 高
第八號雛形 一 現在人員ハ一月一日又ハ七月一日ノ現在員ヲ記入スヘシ 一 前期人員ノ欄内ニハ例ヘハ現在人員七月一日分ナレハ一月一日ノ人 員ヲ記入スヘシ 明治 年 月 日 菓子營業人員調査表 郡 區						







甲第五十二號

明治十八年六月十三日

本年五月第十一號布告ニ依リ菓子營業人心得別冊ノ通相定ム

右布達候事

(別冊)

菓子營業人心得

第一項 菓子營業願及仕入出賣鑑札ノ請求書ハ第一號書式ニ倣フヘシ但一人ニシテ  
ニヶ所以上ノ營業場ヲ設クル者又ハ二種以上ノ營業ヲ兼ヌルモノハ各別ニ營業鑑  
札ヲ受クヘシ仕入出賣鑑札モ亦同シ

第二項 露店又ハ呼賣專業ノ者ハ出賣鑑札ヲ受クルニ及ハス

第三項 左ノ諸項ニ該タル者ハ免許鑑札ヲ受クルニ及ハス

一 航行中船内ニ於テ船客ニ販賣スルモノ

一 料理店又ハ旅店茶店等ニ於テ茶菓子トシテ來客ニ出スモノ

第四項 鑑札ヲ失却毀損シ又ハ代換改名轉居セシ片ハ速ニ郡區長ニ届出再渡又ハ書

換ヲ請フヘシ

但廢業ノ節ハ速ニ届出免許鑑札及仕入出賣鑑札共還納スヘシ

第五項 甲郡區ノ營業者ニシテ乙郡區ニ移轉スルモノハ免許鑑札ヲ添ヘ甲郡區長ニ  
願出添翰ヲ得テ乙郡區長ニ鑑札書換ヲ願出ヘシ但他府縣下ヘ移轉スル片モ本文ニ  
準據スヘシ

第六項 營業者事故アル片ハ代人ヲ置キ稅則ニ關スル諸般ノ事ヲ弁セシムヘシ此場  
合ニ於テハ成規ノ委任狀ヲ附與シ其旨郡區長ヘ届置クヘシ

第七項 製造人廢業ノ節ハ納期ニ拘ラス製造稅ヲ完納スヘシ

第八項 營業者ハ第二號雛形ニ倣ヒ各自標札ヲ調製シ營業場戶外ニ掲出スヘシ

第九項 營業者雇人ノ員數ハ稅則第十二條ニ依リ調製シ每期郡區長ニ届出ヘシ

第十項 製造人ハ稅則第十三條ニ依リ製造高及賣上金高ヲ第四號書式ニ倣ヒ調製シ

每期郡區長ニ届出ヘシ

第十一項 營業者ハ左ノ帳簿ヲ第六七八號書式ニ倣ヒ之レヲ調製シ日々登記スヘシ



製造人

菓子製造帳

菓子賣上帳

製造原品買入帳

卸賣人

菓子買入帳

菓子賣渡帳

小賣人

菓子買入帳

第十二項 検査官臨檢ノ節ハ請求ニヨリ検査印章ヲ見ルヲ得ヘシ

第一號雛形 露店呼賣專業ノ者モ本文ニ倣ヒ税金ノ部ヘ鑑札料金ヲ登記スヘシ

菓子營業御免許願

何國何郡何町何番地

製造場 (製造人ナレハ)

一菓子製造

一同 卸賣

一同 小賣

雇人何人或ハ雇人ナシ

税金何圓

右營業仕度候間免許鑑札御下渡被下度此段相願候也

何郡何町何番地

年月日

何 / 誰

郡區長宛

本願書ハ戸長與書ヲ受クヘシ

第二號雛形

菓子仕入 鑑札御下附願

一菓子仕入 鑑札何枚

第六類 國稅



右御下渡被下度此段相願候也

何國何郡何村何番地  
菓子(製造)(御賣)(小賣)  
營業人

携帶人 何ノ誰

家族又ハ雇人ハ何ノ誰家  
族或ハ雇人ト記載スヘシ

何郡何村何番地菓子  
營業人

年月日

何ノ誰

郡區長宛

本願書ハ戸長ノ與書ヲ受クヘシ

第三號雛形

木札寸法巾八寸堅二尺九寸

鑑札番號

菓子(製造)  
(御賣)營業  
(小賣)

何府何郡何村何番地  
何縣何區何村何番地  
之

誰

第四號雛形

菓子製造高届書

越高 何程

一千菓子

此見積代金何程

越高 何程

何程 幾斤幾貫目  
何個ノ類  
以下之ニ倣フ



一蒸菓子

何程

此見積代金何程

越高 何程

一雜菓子

何程

此見積代金何程

越高 何程

一何々

何程

此見積代金何程

合計見積代金何百圓

右記年月日至年月日製造高前記之通相違無之候也

何郡何町何番地菓子

製造營業人

年月日

何 / 誰

郡區長宛

第五號雛形

菓子賣上金高届書

一賣上代金

何圓

但營業人へ賣渡シタル分

(小賣兼業ノ者ナルトキハ)

何程

一賣上代金

何圓

但小賣ノ分

一何々

賣上代金合計

第六號雛形

菓子製造帳

第六類 國稅

本式ハ  
十二月九  
日改正  
シタルニ  
係ル



何郡何町何番地  
製造人何ノ誰

凡例

製造ノ年月日種類數量及代價等ヲ記シ毎月合計ヲ附シ置クモノトス但帳簿新調ノ節ハ前月ヨリ越高ナモ記載スヘシ

前年ヨリ越高

一千菓子

何斤或ハ何貫目又ハ何個以下之ニ倣フ

此見積代金何程

同

一蒸菓子

何程

此見積代金何程

同

一雜菓子

何程

此見積代金何程

同

一何々

何程

此見積代金何程

何月何日製造

何程

一何々

此見積代金何程

何月何日製造

何程

此見積代金何程

見積金高

計金何程



第七號雛形

菓子賣上帳

製造人 何ノ誰ノ  
何郡何町何番地

凡例

賣渡ノ年月日種類數量及代價并買主ノ住所氏名等廉毎ニ記入シ毎月合計ヲ附シ置ク  
モノトス但小賣ヲ兼タルモノニシテ自製ノ菓子ヲ需用者ニ賣捌キタル分ハ其日締高  
ヲ以テ記入シ買主ノ住所氏名ヲ記入スルニ及ハス

何月何日

一千菓子

此賣上代金何程

何斤或ハ幾貫目又ハ  
何個

何郡何町何番地  
卸賣營業人

何ノ誰へ賣渡

何月何日

一何々

此賣上代金何程

同上

何月何日

一何々

此賣上代金何程

同上

何郡何町何番地  
小賣營業人

何ノ誰へ賣渡

何月何日

一何々

此賣上代金何程

同上

需用者へ賣渡

何月何日

一何々

此賣上代金何程

同上

賣上金高



計金何程

第八號雛形

菓子製造原品買入帳

何郡何町何番地  
製造人 何ノ誰

凡例

製造原品ノ種類數量及代價并買入先ノ住所氏名等ヲ記入シ毎月合計ヲ附シ置クモノ

トス

何月何日

一何砂糖

何斤或ハ  
何貫目

何郡何町何之誰ヨリ  
買入

此代金何程

何月何日

一種粉

何升或ハ  
何斤

同上

此代金何程

何月何日

一何々

何程

同上

此代金何程

代金

計金何程

第九號雛形

菓子買入帳



何郡何町何番地  
(卸賣人) 何ノ誰  
(小賣人)

凡例

買入ノ年月日種類數量及代價并買入先ノ住所氏名等ヲ廉毎ニ記入シ毎月合計ヲ附シ置クモノトス

何月何日

何郡何町

一千菓子

何斤或ハ何貫目  
又ハ何個

製造人何ノ誰ヨリ買入

此代金何程

何月何日

何郡何町

一蒸菓子

同上

卸賣人何ノ誰ヨリ買入

此代金何程

何月何日

一何々

同上

此代金何程

代金

計金何程

第十號雛形

菓子賣渡帳

何郡何町何番地  
卸賣人 何ノ誰

凡例

賣渡ノ年月日種類數量及代價并買主ノ住所氏名等ヲ廉毎ニ記入シ毎月合計ヲ附シ置クモノトス但シ小賣ヲ兼ルモノニシテ買入ノ菓子ヲ需用者ニ賣捌キタル分ハ其日締高ヲ以テ記入シ買主ノ住所氏名ヲ記スルニ及ハス







○乙第三十九號

明治十八年六月卅日

郡區町村

國庫金取扱所名取郡長町へ來ル七月一日ヨリ出張増設相成候條此旨相達候事

○甲第九十三號

明治十八年十二月廿一日

明治十五年二月甲第十七號布達ヲ廢止ス

右布達候事

○甲第九十五號

明治十八年十二月廿一日

醬麴營業者一期製成見込石高ハ免許後五日以内所轄租稅檢査員派出所ニ届出ヘシ

但シ見込石高ヲ増減スル片ハ其都度届出ヘシ

右布達候事

○甲第九十六號

明治十八年十二月廿一日

自家用料ノ醬油製造者ハ一ヶ年間製成スヘキ見込石高ヲ前年十二月中戸長(區ハ區長)ニ届出ヘシ

右布達候事



○乙第七十二號

明治十八年十二月廿一日

郡區町村

自家用料ノ醬油製造人員及石高ハ區戶長ニ於テ取調(戶長ハ郡長ヲ經由シ)所轄租稅檢査員派出所へ報告スヘシ此旨相達候事

地方稅

○乙第五號

明治十八年一月廿六日

郡區町村

地方稅及區町村費收納順序別冊之通相定候條此旨相達候事

(別冊)

地方稅及區町村費收納順序

- 第一條 地方稅及區町村費ハ每納期郡區長其納額ヲ各町村納額元帳ニ登記シ遅クモ納期十五日前第一號書式ノ納稅切符ヲ製シ之ヲ戶長ニ送達スヘシ
- 第二條 戶長ハ郡長ヨリ納稅切符ヲ得タル片ハ收入期日ヲ區分シテ其町村一人別帳ニ記入シ第二號書式ノ徵票ヲ製シ每戶ニ之ヲ配布シ其金額ヲ徵収シ第一號納稅切符へ調印之ニ現金ヲ添へ地方稅爲換方へ回付スヘシ

第三條 地方稅爲替方ハ第一號納稅切符へ証印ヲ捺シ戶長へ返付スヘシ戶長ハ之ニ調印シ郡長へ上納スルモノトス

第四條 納期中ニ收入シタル金額ハ第三號書式ノ切符ヲ以テ何ケ度ニモ地方稅爲替方へ相預ケ預リノ証印ヲ取り其都度郡役所へ送納シ納期限ニ至リ第一號切符へ第四號ノ如ク記載シ前條ノ手續ヲ爲スヘシ

第五條 郡長ハ戶長ヨリ上納セル納稅金額ヲ納稅元帳ニ記入シ第一號納稅切符ニ捺印シ戶長ニ之ヲ附與スヘシ

但第三號切符ヲ以テ納ムルモノハ其時々領收証書ヲ付與スヘシ

第六條 其時々收入ノモノハ戶長ニ於テ一稅毎ニ第三號書式ノ納稅切符ヲ以テ地方稅爲替方へ預ケ入レ其時々郡長へ上納スヘシ

但本人ヨリ直ニ郡役所へ上納スルモノモ亦第三號書式ノ納稅切符ヲ用ヒ本人記名捺印スヘシ

第七條 納期限ヲ過若シ皆納シ能ハサル者アル片ハ第五號書式ノ如ク戶長ニ於テ其

第六類 地方稅



納金額ノ傍ヘ現ニ徴収シタル金額ヲ内書ニ不納金額ヲ外書ニシ成規ノ手續ニ據リ  
上納シ且第六號書式ノ不納額帳ヲ製シ之ヲ郡長ニ差出スヘシ

第八條 郡長ハ前條ノ不納額帳ヲ元帳トナシ之ト第七號雛形「イ」印ノ如ク切符ト割  
印シ其徴収シタル金額ハ納額元帳ニ記入シ其納稅切符納金額ノ下ニ領収ノ証印ヲ  
捺シ之ヲ戸長ニ付與スヘシ

但不納者ヲ處分シ徴収シタル金額ハ總テ之ヲ戸長ニ通報スルモノトス

第九條 郡區長ニ於テ一旬日間領収セル地方稅金ハ三日以内ニ第八號ノ納証書ニ爲  
替券ヲ添ヘ収稅長ニ送付スヘシ

第十條 地方稅ノ損失若シクハ勘定除却ニ係ル分毎納期郡區長ニ於テ第九號ノ如ク  
科目限リ調製シ其納期後三十日以内ニ 時々収入ノ稟申裁可ヲ請フヘシ  
分ハ其時々

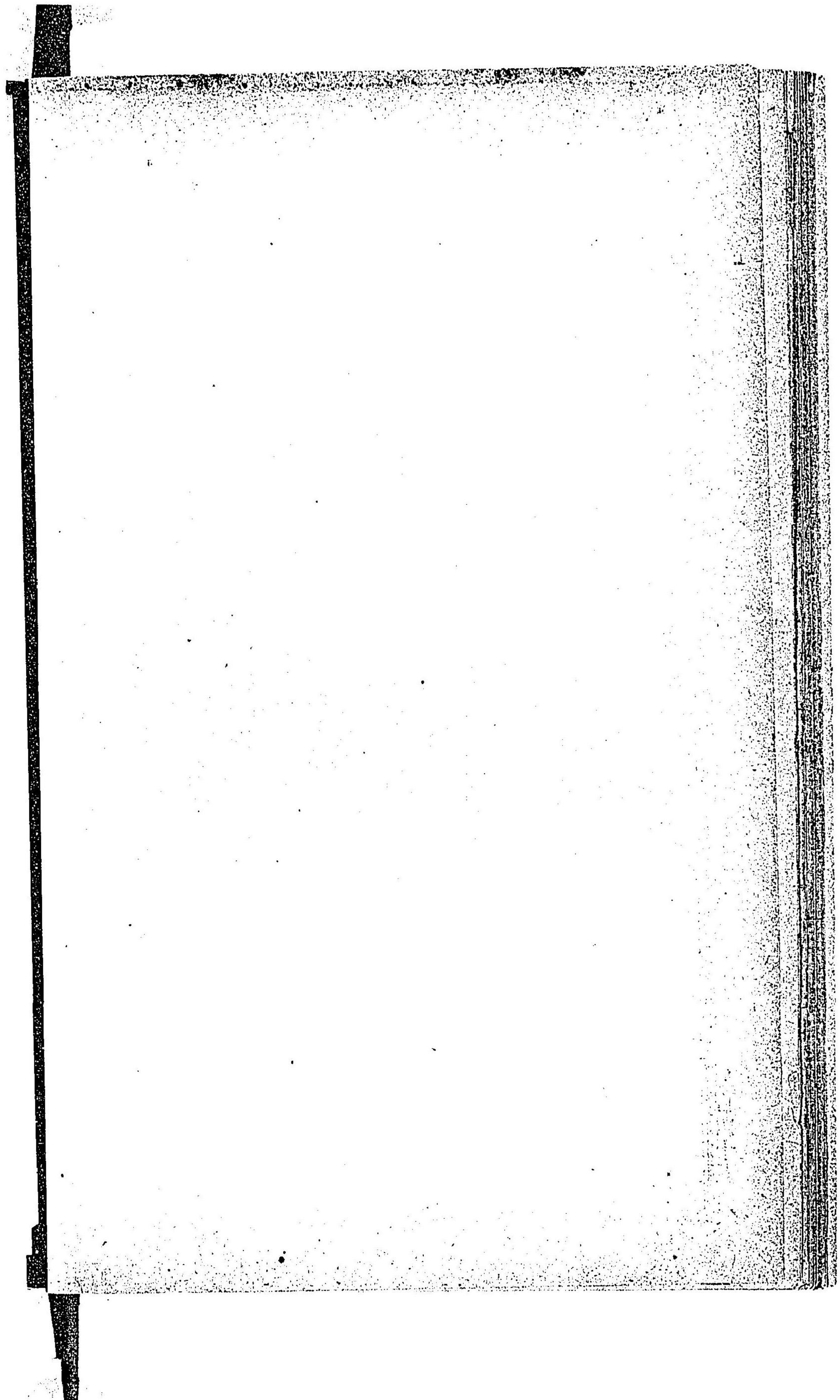
但裁可ノ後徴收スルコアルルハ其時々之ヲ収稅長ニ報告スヘシ

第十一條 郡區長ハ毎年度後三十日以内ニ前十號書式ノ地方稅皆濟報告書ヲ調製シ  
之ヲ進達スヘシ

第十二條 郡區長ニ於テ領収シタル區町村費ハ納稅切符ヲ取束テ領收濟ノ証トシテ  
該切符ノ左肩ヲ斜斷シ其合計金額及枚數ヲ付箋シテ地方稅爲替方ニ送付シ更ニ之  
ヲ甲乙預ケ預リ帳ニ記入スヘシ

第十三條 郡區長ハ毎年度後三十日以内ニ第十一號書式ノ區町村費實收報告表ヲ製  
シ之ヲ進達スヘシ







第一號

一是ハ最初戸長へ達スル時郡役所元帳ト押切且割付ヲ証スル爲メ之ニ捺印ス即チ第一ノ手順ナリ

二是ハ一村ノ納金取束ヲ地方稅爲換方ニ相渡スノ証ニシテ即チ第二ノ手順ナリ

三是ハ戸長ヨリ税金ヲ預リタル証印ニシテ第三ノ手順ナリ

四是ハ税金預リタル井地方稅爲換方ノ元帳ニ押切モノニシテ即チ第四ノ手順ナリ

五是ハ戸長ヨリ税金上納ノ際証印スル者ニシテ即チ第五ノ手順ナリ

六是ハ戸長ヨリ税金上納濟ニ至リ郡長領収ノ証印ニシテ即チ第六ノ手順ナリ

<p>郡役所 印</p>	<p>一印</p>
<p>金何程</p>	<p>甲 明治何年度何稅第何期 納期何年何月何日限</p>
<p>郡長官印</p>	<p>何郡何村 戸長 何之誰</p>
<p>郡役所 印</p>	<p>右可相納候也 一印</p>
<p>郡役所 印</p>	<p>明治何年何月何日</p>
<p>郡長官印</p>	<p>六印</p>
<p>金何程</p>	<p>乙 明治何年度以下同上 納期何年何月何日限</p>
<p>郡長官印</p>	<p>三印</p>
<p>郡役所 印</p>	<p>右現金何月何日何地々方稅爲換方へ相預 候也</p>
<p>郡役所 印</p>	<p>何郡何村 戸長 何之誰</p>
<p>郡役所 印</p>	<p>明治何年何月何日</p>
<p>郡役所 印</p>	<p>何郡何村 戸長 何之誰</p>
<p>郡役所 印</p>	<p>明治何年何月何日</p>



一是ハ最初戸長へ達スル時郡役所元帳ト押切且割付ヲ証スル爲メ之ニ捺印ス即チ第一ノ手順ナリ

二是ハ一村ノ納金取束ヲ地方稅爲換方ニ相渡スノ証ニシテ即チ第二ノ手順ナリ

三是ハ戸長ヨリ税金ヲ預リタル証印ニシテ第三ノ手順ナリ

四是ハ税金預リタル片地方稅爲換方ノ元帳ニ押切モノニシテ即チ第四ノ手順ナリ

五是ハ戸長ヨリ税金上納ノ際証印スル者ニシテ即チ第五ノ手順ナリ

六是ハ戸長ヨリ税金上納濟ニ至リ郡長領収ノ証印ニシテ即チ第六ノ手順ナリ

甲 明治何年度何稅第何期 納期何年何月何日限	郡 役 所 印 金 何 程 郡 長 官 印	何 郡 何 村 戸 長 何 之 誰 五 印
	右可相納候也 一 印 郡 役 所 印 明治何年何月何日	郡 長 官 印 金 何 程 三 印
乙 明治何年度以下同上 納期何年何月何日限	郡 長 官 印 金 何 程 三 印	何 郡 何 村 分 四 印 右現金何月何日何地々方稅爲換方へ相預上納 候也 何 郡 何 村 戸 長 何 之 誰 二 印 明治何年何月何日



第 號 明治何年度第何期

納期明治何年何月何日限

一金、、、、(印)

主任筆生現金納入濟證印

何村 納人 姓名

地方稅地租割

區町村費戶別割

同戶數割

何々

何々

何々

右可相納候也

明治何年何月何日

戶長

領收濟ノ印 何村外何ヶ村戶長姓名印

第 號 明治何年度第何期

長 納期明治何年何月何日限

印 一金、、、、(印) 主任筆生現金納入濟證印

戶長役 場印

地方稅地租割

區町村費戶別割

同戶數割

何々

何々

何々

右 上 納 候 也

明治何年何月何日

何村 納人 姓名印



第二號ノ地  
地方税及區町村費收入簿

此例ハ自村ノモノニハ之ヲ要セス

一合金、、、、

何國何郡何町村  
納人 姓 名

第 號 何年度第何期

第 號 何年度第何期

納期明治何年何月何日限  
長 金、、、、

納期明治何年何月何日限  
金、、、、

明治何年何月何日納濟

明治何年何月何日納濟

譯		內				
何	何	何	區町村費戶別割	同戶數割	地方税地租割	之場長
々	々	々	、	、	、	
、	、	、	、	、	、	金、、、、
、	、	、	、	、	、	明治何年何月何日納濟
、	、	、	、	、	、	

第三號

用紙ハ適宜寸法 豎四寸五分  
横三寸三分

明治何年度

何税第何期

一金何程<sup>印</sup>

何郡  
何村分

又ハ  
何郡何村  
何ノ誰分

何郡何村  
戸長  
何ノ誰<sup>印</sup>

右現金何月何日何地々方税爲換方へ相預ケ上納候也

地方税爲換方預リ  
ノ證印

年月日



第四號

乙納稅切符

表面

明治何年度地方稅何稅第何期  
 納期何年何月何日限  
 一金百圓  
 何郡  
 何村分  
 裏面ノ通納濟  
 何月何日納  
 內 金九拾五圓  
 金五圓<sup>㊦</sup>  
 右現金何月何日何地々方稅爲換方へ相預ヶ上納候也

同上

何郡何村  
 戸長  
 何之誰<sup>㊦</sup>

裏面

金五拾圓  
 何月何日納  
 金貳拾圓  
 何月何日納  
 金貳拾五圓  
 何月何日納  
 小以金九拾五圓



第五號

<p>明治何年度何稅第何期 納期何年何月何日限 何郡何村 戶長</p> <p>一金百圓</p> <p>納人 何之誰 印</p> <p>內 郡長 何月何日納 印</p> <p>金九拾圓 官印</p> <p>外 金拾圓</p> <p>不納</p> <p>右可相納候也 郡役 所印</p> <p>年月日</p>	<p>明治何年度地方稅第何期 納期何年何月何日限 何郡 何村分</p> <p>一金百圓</p> <p>內 郡長 何月何日納 印</p> <p>金九拾圓 官印</p> <p>外 金拾圓</p> <p>不納</p> <p>右現金何月何日何地地方稅爲換方へ相 預ヶ上納候也</p> <p>何郡何村 戶長 何之誰 印</p> <p>年月日</p>
--	---

第六號

明治何年度何稅不納額帳

何區郡

此帳簿ハ諸稅納期ヲ過キ不納金額ヲ掲グルモノナリ  
公賣處分等ニテ不納金額ヲ徵收セントキハ金員ノ傍へ何月何日處分濟收入ト記  
入ス

若シ處分濟ノ上不納金額ニ不足ヲ生セシトキハ内書ニ徵收ノ員額ヲ掲ケ其下へ  
何月何日處分濟收入ト記入シ差引不足ノ金員ヲ傍へ掲ケ其姓名事由等ヲ但書ニ  
詳記ス

何區郡  
何村町

何之誰

〔納稅切符イ印ト割印

一金〔何程 何稅第何期

但何々(事由記載)

何月何日處分中(或ハ濟)收入

第七號雛形

第六類

地方稅



(甲納稅切符)

イ印

郡役所印

明治何年度何稅第何期

納期何年何月何日限

何郡何村

一金百圓

納人

戶長 何之誰 ㊦

內 郡長官印

外 金九拾圓官印

何月何日納

金拾圓

不納

右可相納候也

郡役所印

年月日

第八號

(用紙美濃梓野紙)

証

(諸稅之ニ準ス)

第何號

明治何年度

一金何程

地方稅

內

金何程

何稅

金何程

何稅

右納候也

年月日

郡區長 姓名 印

收稅長 宛

第九號

明治何年度地方稅不納ニ付官損及勘定除却之義上申

一金何程

何稅

內 金何程 第一期分(第一期ニ官損アル片ハ此內書キ用ユ)

是ハ何々(事故詳細記載)ニ付成規ノ通り處分候處代價不納金額ニ充タス又ハ買

第六類 地方稅



受望人ナク又ハ公賣代價不相當ニ付該財產官沒或ハ官損可相成分  
一金何程 何稅第二期

是ハ何々(前同)ニ付成規ノ通處分候處賦課ノ財產無之官損可相成分  
一金何程 何稅第何期

是ハ何々(前同)ニ付一旦勘定除却可相成分  
合金何程

右者何年度何稅第何期納ノ内書面之通官損及勘定除却之義御聽許相成度此段上申候也

年月日 郡區長姓 名 印  
縣令宛

第十號  
明治何年度地方稅皆濟報告書  
高金何程

一金何程

内

金何程

金何程

金何程

金何程

外金何程

内

金何程

内 金何程

金何程

金何程

金何程

地方稅

地租割

營業稅

雜種稅

戶數割

官損及勘定除却之分

何々(事故詳細)ニ付官損

何稅

何稅

何々(事故詳細)ニ付一旦勘定除却ノ分

何稅



明治十九年三月十日  
 以下七字ヲ以テ選ス

金何程	何稅
高金何程	
一金何程	雜收入
內	
金何程	塘堤使用料及並木敷賃渡料
金何程	往還並木枯損木拂代
金何程	何々
外金何程	官損及勘定除却ノ分
內譯書式上ニ同シ	
合計金何程	
右者何郡區	郡區長姓名印
明治何年度地方稅皆濟書面之通候也	
年月日	
縣令宛	

第十一號

明治何年度區町村費實收報告表

科 目	豫 算 額	徵 收 額	差 引	增 減	損 失
地 價 割					
反 別 割					
戶 別 割					
營 業 割					
計					

右之通候也

年月日

縣令宛

郡區長姓名印

○甲第三十五號

明治十八年四月廿四日



明治十八年度地方稅收支豫算縣會ノ議決ヲ經別紙ノ通之ヲ定ム  
右布達候事

(別冊)

〇八朱書

明治十八年度地方稅支出豫算

一金五萬三千七百四拾四圓八拾壹錢

警察費

。內

。金四萬千三百四拾貳圓拾六錢貳厘

地方稅

。金壹萬貳千四百貳圓六拾四錢八厘

國庫下渡金

內譯

金貳萬七千貳百五拾貳圓

俸給

金壹萬七千九圓三拾八錢

雜給

金九千四百八拾三圓四拾三錢

應費

一金千貳百圓

警察廳舍建築修繕費

。內

。金九百貳拾三圓七錢七厘

地方稅

。金貳百七拾六圓九拾貳錢三厘

國庫下渡金

內譯

金千貳百圓

修繕費

一金七萬七百貳拾貳圓八拾錢

土木費

內譯

金九千百九拾七圓

道路橋梁費

金三萬三千貳百貳拾七圓八拾錢

道路大修繕費

金貳萬七千六百九拾八圓

治水堤防費

金六百圓

港灣費

一金貳千四百拾五圓

區町村土木補助費

一金八千八百三拾五圓拾三錢九厘

縣會議諸費

第六類 地方稅

三百五十七



內譯

金貳千六百六拾圓

俸給

金五千四拾四圓貳拾五錢

雜給

金千百三拾圓八拾八錢九厘

雜費

一金貳百六拾六圓三拾錢

衛生及病院費

內譯

金貳百貳圓九拾五錢

衛生費

金六拾三圓三拾五錢

傳染病豫防費

一金三萬三千七百五拾八圓廿壹錢六厘

教育費

內譯

金六千貳百六拾四圓七拾六錢八厘

宮城師範學校費

金九千九拾圓六拾六錢

宮城醫學學校費

金五千貳百拾四圓壹錢五厘

同附屬醫院費

金九千五百五拾九圓九拾三錢五厘

宮城中學校費

金三千貳百五拾七圓三拾八錢

宮城農學校費

金四百四拾八圓九拾五錢八厘

宮城書籍館費

金三百貳拾貳圓五拾錢

獎勵費

一金千四拾圓

郡區廳舍建築修繕費

一金五萬七百三拾九圓貳拾六錢

郡區吏員給料旅費及廳中諸費

內譯

金貳萬千八百貳拾五圓

俸給

金壹萬千三百拾貳圓貳拾貳錢五厘

雜給

金壹萬七千六百貳圓三錢五厘

廳費

一金貳百七拾圓

教育費

一金拾貳圓六拾錢四厘

浦役場及難破船諸費

內譯

第六類 地方稅



金八圓六拾八錢七厘

浦役場費

金三圓九拾壹錢七厘

難破船諸費

一金貳千九百四拾九圓

諸達書及揭示諸費

內譯

金貳千九百貳拾八圓

諸達書費

金貳拾壹圓

揭示諸費

一金八百貳拾四圓貳拾錢

勸業費

一金六萬八百六拾五圓貳拾錢

戶長以下給料旅費

內譯

金壹萬八千七百貳拾圓

俸給

金四萬貳千四百拾五圓貳拾錢

雜給

一金八百三拾圓

地方稅取扱費

一金七百拾七圓五拾三錢

縣廳舍建築修繕費

內譯

金百五拾圓

建築費

金五百六拾七圓五拾三錢

修繕費

一金三萬貳千五百三圓四拾五錢

縣監獄費

內譯

金三千八百拾六圓

俸給

金九千貳百貳拾貳圓貳拾錢四厘

雜給

金貳千七百九圓八錢四厘

廳費

金四千六百貳拾八圓六拾五錢

未決囚諸費

金壹萬貳千百廿七圓五拾壹錢貳厘

已決囚諸費

一金七千圓

縣監獄建築修繕費

內譯

金五千貳百七拾七圓三拾壹錢三厘

建築費

第六類 地方稅



金千七百貳拾貳圓六拾八錢七厘

修繕費

一金貳千八百三拾七圓七拾九錢七厘

豫備費

計金三拾三萬千貳百六拾壹圓三拾錢六厘

外

。金四萬三千四百六拾六圓六拾六錢七厘

土木費ノ内起業費本年度支出額

。通計金三拾七萬四千七百貳拾七圓九拾七錢三厘

明治十八年度地方稅收入豫算

一金拾九萬八千六百八拾貳錢三厘

地租割

但本年度地租豫算高金五拾九萬四千三百貳拾圓四拾七錢壹厘ノ三分一

一金四萬五千四百七拾九圓五拾三錢

營業稅

内譯

金四萬八拾九圓三拾七錢五厘

商業稅

金五千三百九拾圓拾五錢五厘

工業稅

一金貳萬四千四百七拾壹圓七拾九錢三厘

雜種稅

内譯

金千四百四拾三圓

料理屋稅

金四圓五拾錢

待合茶屋稅

金九圓

芝居茶屋稅

金千四百九拾五圓八拾七錢五厘

飲食店稅

金三百五拾九圓六拾貳錢五厘

湯屋稅

金三百九拾六圓三拾七錢五厘

理髮人稅

金四拾貳圓

雇人受宿稅

金百五圓

遊藝師匠稅

金貳百九拾四圓三拾七錢五厘

遊藝稼人稅

金拾八圓七拾五錢

相撲稅

第六類 地方稅



金百貳拾七圓五拾錢	俳優稅
金九百七拾六圓五拾錢	藝妓稅
金五百五拾圓貳拾九錢七厘	市場稅
金千四百六拾壹圓五拾錢	興行稅
金百拾七圓	遊技場稅
金三千九百四拾九圓九拾五錢	船稅
金五千百四拾貳圓	車稅
金七百六拾六圓五拾錢	水車稅
金六拾三圓七拾五錢	乘馬稅
金三百三拾三圓	屠畜稅
金六千六百貳拾六圓七拾八錢	漁業稅
金貳百五拾六圓七拾六錢六厘	探礦稅
金貳百三拾壹圓七拾五錢	捕鳥稅

一金八萬四千四百拾六圓拾錢

戶數割

但總戶數九萬七千三十戶一戶二付  
金八拾七錢

合計金三拾五萬貳千四百七拾四圓貳拾四錢六厘

外

○ 一金九千四百八拾九圓五拾七錢五厘

雜收入

○ 內譯

○ 金百圓

警察費雜入

○ 金貳百六拾壹圓拾錢九厘

土木費雜入

○ 金貳千八百六拾六圓八拾七錢五厘

教育費雜入

○ 金拾九圓五拾錢

郡區廳舍建築修繕費雜入

○ 金貳百八拾五圓

勸業費雜入

○ 金三拾七圓九錢壹厘

縣廳舍建築修繕費雜入

○ 金五千九百貳拾圓

縣監獄費雜入



○一金三百貳拾壹圓貳拾八錢貳厘

前々年度ヨリ繰越金

○一金壹萬貳千六百七拾九圓五拾七錢壹厘

國庫下渡金

○計金貳萬貳千四百九拾圓四拾貳錢八厘

○總計金三拾七萬四千九百六拾四圓六拾七錢四厘

○收支差引

○金貳百三拾六圓七拾錢壹厘

収入過

但並木拂代殘金後年度へ繰越ス  
ハキ分

○甲第三十六號

明治十八年四月廿四日

明治十八年度營業稅雜種稅課目課額縣會ノ議決ヲ經別紙ノ通之ヲ定ム

右布達候事

(別冊)

明治十八年度營業稅雜種稅課目課額

營業稅

商業

年稅

一等	金百拾貳圓五拾錢
二等	金九拾三圓七拾五錢
三等	金七拾五圓
四等	金五拾六圓貳拾五錢
五等	金四拾五圓
六等	金三拾七圓五拾錢
七等	金三拾圓
八等	金貳拾六圓貳拾五錢
九等	金貳拾貳圓五拾錢
十等	金拾八圓七拾五錢
十一等	金拾五圓



十二等	金拾壹圓貳拾五錢
十三等	金九圓三拾七錢五厘
十四等	金七圓五拾錢
十五等	金五圓六拾貳錢五厘
十六等	金三圓七拾五錢
十七等	金貳圓貳拾五錢
十八等	金壹圓五拾錢
十九等	金壹圓拾貳錢五厘
二十等	金七拾五錢
二十一等	金三拾七錢五厘
工業	
年稅	
一等	金三拾圓

二等	金貳拾六圓貳拾五錢
三等	金貳拾貳圓五拾錢
四等	金拾八圓七拾五錢
五等	金拾五圓
六等	金拾壹圓貳拾五錢
七等	金七圓五拾錢
八等	金五圓六拾貳錢五厘
九等	金三圓七拾五錢
十等	金貳圓貳拾五錢
十一等	金壹圓五拾錢
十二等	金壹圓拾貳錢五厘
十三等	金七拾五錢
十四等	金三拾七錢五厘



金拾八錢八厘

雜種稅

十五等

料理屋

月稅

金五圓

一等

金三圓

二等

金貳圓

三等

金壹圓

四等

待合茶屋

遊船宿

芝居茶屋

月稅

金壹圓

一等

金五拾錢

二等

飲食店

年稅

金拾五圓

一等

金拾壹圓貳拾五錢

二等

金七圓五拾錢

三等

金三圓七拾五錢

四等

金貳圓六拾貳錢五厘

五等

金壹圓五拾錢

六等

金七拾五錢

七等

金三拾七錢五厘

八等

湯屋 理髮人 雇人受宿

年稅

金三圓七拾五錢

一等

金貳圓貳拾五錢

二等

第六類 地方稅



三等 金壹圓拾貳錢五厘  
四等 金七拾五錢

遊藝師匠 遊藝稼人 相撲

年稅  
一等 金九圓  
二等 金七圓五拾錢  
三等 金五圓六拾貳錢五厘  
四等 金三圓七拾五錢

俳優  
年稅  
一等 金拾壹圓貳拾五錢  
二等 金七圓五拾錢  
三等 金三圓七拾五錢

幫間 藝妓

月稅  
一等 金三圓五拾錢  
二等 金貳圓五拾錢  
三等 金壹圓五拾錢  
四等 金壹圓

市場  
牛馬ノ類 上リ高百分ノ一

茶生糸吳服太物麻蚊帳古着古道具鱉魚鳥青物菓物荒物玩弄物ノ類  
日稅  
一等 金拾圓  
二等 金七圓  
三等 金五圓

第六類 地方稅



四等	金三圓
五等	金壹圓
壳麻	金拾錢
日稅	
演劇 興行 遊覽所	
日稅	
一等	木戶錢及中錢共計 高等代價一人二付 金三拾錢以上ノモノ金拾圓
二等	金貳拾錢以上ノモノ金七圓五拾錢
三等	金拾五錢以上ノモノ金五圓
四等	金拾錢以上ノモノ金三圓
五等	金七錢以上ノモノ金貳圓
六等	金五錢以上ノモノ金壹圓
七等	金五錢未滿ノモノ金五拾錢

遊技場	
大弓	金五圓
月稅	
玉突	金壹圓六拾錢
月稅	
揚弓射的吹矢ノ類	金壹圓
月稅	
人寄席	金壹圓
月稅	
船 解漁船川船及五 十石未滿海船	金壹圓
年稅	
車 馬車人力車荷積馬車荷積大七次八車 荷積中小車荷積牛車ノ類	國稅額
水車 自用 共	
年稅	