

署名	總數		賞表		人命救済金		水火災防禦		逃走捕得		逃走密告	
	男	女	男	女	男	女	男	女	男	女	男	女
十六年	八七		八二									
十五年	二七		二三									
十四年												
十三年												

三八三

第一八八 在監人ノ罰

署名	總數	絶信屏	禁減食	開室獨	慎施	欽	合計		十六年	十五年
							男	女	男	女
本署	一五〇		三							
大垣支署	一四									
御嵩支署										
高山支署										
合計	一六八		四					二六	四	三五三

十四年 一三六
十三年 六六

第一八九 監獄ノ經費

署名	總數	獄署費	未決人費	已決囚費	懲治人費	別房留置者費	建築費	修繕費	合計	
									男	女
本署	三六、一〇七	一〇、二一九	二、五三二	一、四一四	八三	一、二八	七、六三三	一、七五〇	一、七五〇	一、七五〇
大垣支署	二、六七六	四、八五八	三、五〇	五、七八二			五、一九	一、六七		
御嵩支署	一、〇七九	七〇八	二、五九	一〇〇			一〇			
高山支署	二、六三六	一、〇七五	二、四七	七、三三			五、三七			
多治見支署	六〇四	二五〇		一、七七			一、七七			
合計	五、二〇一	一七、一〇九	三、〇〇八	二〇、九三三	八三	二、二八	八、八七六	一、九六四	一、九六四	一、九六四
十五年度	四、九一一	一五、九六七	二、五九二	二、七二六			三、四三三	一、七五〇		
十四年度	四、二七〇	一五、六三二	一、九六一	一、九五六			三、二五九	一、四四二		
十三年度	四、〇六二	一三、一三九	三、四〇四	二、二八二			三、八〇九	三、八五		
十二年度	三、六〇二	一〇、一四〇	二、八八〇	一、四一三			七、四七一	七、六六		

第一九〇 新タニ刑ヲ受ケシ已決囚ノ罪質

監獄

三八三

罪 質	本署		大垣支署		御嵩支署		高山支署		合 計		十、六年		十、五年	
	男	女	男	女	男	女	男	女	男	女	男	女	男	女
皇室ニ對スル罪														
天皇ニ對シ不敬ノ所爲アル														
靜謐ヲ害スル罪	六		六						六					
官吏ノ職務ヲ行フヲ妨害スル	二	二	一三	一	二	二	四	二	四	二	五	二	三	二
囚 徒 逃 走														
罪人ヲ藏匿スル	二		二						二					
附加刑ノ執行ヲ遁ル	二		二						二					
人ノ住所ヲ侵ス	四		四						四					
公務ヲ行フヲ拒ム	一		一						一					
信用ヲ害スル罪	五		五						五					
貨幣ヲ偽造スル	一		一						一					
官印ヲ偽造スル	二		二						二					
官ノ文書ヲ偽造スル	三		三						三					
私印ヲ偽造スル	六		六						六					
私ノ文書ヲ偽造スル	一		一						一					
免狀筆札ヲ偽造スル														
度量ヲ偽造スル														
身分ヲ詐稱スル														
公撰ノ投票ヲ偽造スル														
健康ヲ害スル罪														
私ニ醫業ヲ爲ス														
風俗ヲ害スル罪	七	七	七	七					七	七				
博 奕	七	七	七	七					七	七				
賭房ヲ給與ス	二	二	二	二					二	二				
財物ヲ醜集シ富籤ヲ以テ利益ヲ僥倖スルノ業ヲ興行ス														
農業ヲ妨害スル罪														
雇人給料ヲ増サシメント雇主ニ對シ偽計ヲ以テ妨害スル														

罪 質	本署		大垣支署		御嵩支署		高山支署		合 計		十、六年		十、五年	
	男	女	男	女	男	女	男	女	男	女	男	女	男	女
私印ヲ偽造スル	六		六						六					
私ノ文書ヲ偽造スル	一		一						一					
免狀筆札ヲ偽造スル														
度量ヲ偽造スル														
身分ヲ詐稱スル														
公撰ノ投票ヲ偽造スル														
健康ヲ害スル罪														
私ニ醫業ヲ爲ス														
風俗ヲ害スル罪	七	七	七	七					七	七				
博 奕	七	七	七	七					七	七				
賭房ヲ給與ス	二	二	二	二					二	二				
財物ヲ醜集シ富籤ヲ以テ利益ヲ僥倖スルノ業ヲ興行ス														
農業ヲ妨害スル罪														
雇人給料ヲ増サシメント雇主ニ對シ偽計ヲ以テ妨害スル														

罪質	本署		大垣支署		御嵩支署		高山支署		合計	
	男	女	男	女	男	女	男	女	男	女
官吏瀆職ノ罪										
官吏財産ニ對スル										
身體ニ對スル罪	二〇	五	二五		九	二	二四	一	六〇	二七
豫メ謀テ人ヲ殺ス			四						四	
故意ヲ以テ人ヲ殺ス										
人ヲ毆打創傷ス	八	一	九		五	一	二		三七	一
囑托ヲ受テ自殺人ノ爲メニ手ヲ下ス										
擅ニ人ヲ逮捕監禁スル										
脅迫										
墮胎					二	〇	三		二	一
幼者ヲ遺棄スル										
強姦										
有夫姦										

三八六

罪質	本署		大垣支署		御嵩支署		高山支署		合計	
	男	女	男	女	男	女	男	女	男	女
認告	二		三						七	
誹毀										
母ニ對シ脅迫										
財産ニ對スル罪	三九六	五九	四五五	一四九	二八八	一八二	八二	五	九七四	二四〇
人ノ所有物ヲ竊取スル	一八九	三七	二二六	一四七	二七〇	一四一	三五	四	四八五	七八
山林田野ニ於テ竹木菜葉ヲ竊取スル	三五		三五	三三	二二	二	六	三九	八六	二
強盜	二		二						二	
遺失及漂流物ヲ隱匿	三		三		二		六		三	
家資分散ニ際シ財産ヲ藏匿	六		七		一〇		六		二二	
詐欺取財	二〇	六	二六	七	三三	一〇	三		三六	七
受寄ノ財物ヲ費消スル	六	二	八	二	四	二	四		三三	三
贓物ニ關スル	二		三		三		三		三	
決水										
放火	八		八		五		三		一六	

盛

三八六

總計	罰金科料 ヨリ換ル	實淫罰則違犯	新聞條例違犯	郵便條例違犯	諸罰則違犯	違警罪	動物ノ害スル	家屋物品ヲ毀壞スル	罪質	
									男	女
一四四	一三	二	一	三	七	一	六	本署	男	一四四
一〇八	三	二	一	三	八	二	六	大垣支署	女	一〇八
一五五	一	一	一	一	一	一	一	御嵩支署	計	一五五
四八三	一	一	一	一	一	一	一	高山支署	男	四八三
四五	一	一	一	一	一	一	一	合計	女	四五
五二八	一	一	一	一	一	一	一	合計	計	五二八
四三	一	一	一	一	一	一	一	合計	男	四三
三七	一	一	一	一	一	一	一	合計	女	三七
四七一	一	一	一	一	一	一	一	合計	計	四七一
一八三	一	一	一	一	一	一	一	合計	男	一八三
九	一	一	一	一	一	一	一	合計	女	九
一九三	一	一	一	一	一	一	一	合計	計	一九三
四八	一	一	一	一	一	一	一	合計	男	四八
一九九	一	一	一	一	一	一	一	合計	女	一九九
四七	一	一	一	一	一	一	一	合計	計	四七
六四八	一	一	一	一	一	一	一	合計	男	六四八
一七三	一	一	一	一	一	一	一	合計	女	一七三
一三三	一	一	一	一	一	一	一	合計	計	一三三
六九〇	一	一	一	一	一	一	一	合計	男	六九〇
一三七	一	一	一	一	一	一	一	合計	女	一三七
八〇	一	一	一	一	一	一	一	合計	計	八〇

縣會及町村會

第一九一 縣會ノ議員及撰被撰舉權ヲ有スル人員 三月一日現在

郡名	定員	現員				總數	地租五圓以上ヲ納ムル者		人口千人		地租十圓以上ヲ納ムル者		撰被撰舉權ヲ有スル者
		總數	華族	士族	平民		撰被撰舉權ヲ有スル者	撰被撰舉權ヲ有セサル者	撰被撰舉權ヲ有スル者	撰被撰舉權ヲ有セサル者	撰被撰舉權ヲ有スル者	撰被撰舉權ヲ有セサル者	
厚見	三	三	一	一	一	三	一、二七五	二、一〇五	三、八	三、八	一、二〇〇	一、一〇五	一、〇五
各務	一	一	一	一	一	一	一、五〇四	一、四一〇	七、三	七、三	七、八〇	六、九六	四、九四
方縣	二	二	一	一	一	二	一、五二九	一、四六一	五、四	五、四	七、八〇	七、〇四	七、六
羽粟	二	二	一	一	一	二	一、四三三	一、三一一	三、七	三、七	七、六二	七、〇一	六、一
中島	一	一	一	一	一	一	九三三	八六七	四、二	四、二	四、六六	四、四二	二、四
海西	一	一	一	一	一	一	三六四	三三五	四、二	四、二	一、九七	一、八四	一、三
下津	一	一	一	一	一	一	六四三	五九一	四、〇	四、〇	二、九一	二、六三	二、八
多石	一	一	一	一	一	一	一、五二七	一、一八〇	四、二	四、二	八、〇二	六、四三	一、五九
上石	一	一	一	一	一	一	六二六	五七八	五、四	五、四	二、六六	二、四五	二、二
不破	一	一	一	一	一	一	一、七九八	一、六八五	五、四	五、四	九、九三	九、〇八	八、五
安八	一	一	一	一	一	一	三、五〇九	三、一五四	四、二	四、二	二、三九二	一、九九九	一、五九
大野	三	三	一	一	一	三	二、四一三	二、二二二	六、〇	六、〇	一、四四九	一、二七四	一、一五
池田	二	二	一	一	一	二	一、〇八〇	一、〇〇二	四、二	四、二	六、六四	六、〇五	五、九
本巢	二	二	一	一	一	二	一、二五二	一、一五〇	三、九	三、九	八、七二	七、八三	八、九

縣會及町村會

郡名	定員	現員				總數	地租五圓以上ヲ納ムル者		人口千人中選舉權者		總數	地租十圓以上ヲ納ムル者		千人中選舉權者	
		總數	華族	士族	平民		有選舉權者	有選舉權者	有選舉權者	有選舉權者		有選舉權者	有選舉權者	有選舉權者	有選舉權者
郡	一	一	一	一	一	一	一	一	一	一	一	一	一	一	一
山縣	二	二	二	二	二	二	二	二	二	二	二	二	二	二	二
武上	三	三	三	三	三	三	三	三	三	三	三	三	三	三	三
郡	四	四	四	四	四	四	四	四	四	四	四	四	四	四	四
加茂	三	三	三	三	三	三	三	三	三	三	三	三	三	三	三
可兒	二	二	二	二	二	二	二	二	二	二	二	二	二	二	二
土岐	三	三	三	三	三	三	三	三	三	三	三	三	三	三	三
惠那	三	三	三	三	三	三	三	三	三	三	三	三	三	三	三
大野	三	三	三	三	三	三	三	三	三	三	三	三	三	三	三
益田	二	二	二	二	二	二	二	二	二	二	二	二	二	二	二
吉城	二	二	二	二	二	二	二	二	二	二	二	二	二	二	二
合計	五四	五四	五四	五四	五四	五四	五四	五四	五四	五四	五四	五四	五四	五四	五四
十三年	五四	五四	五四	五四	五四	五四	五四	五四	五四	五四	五四	五四	五四	五四	五四
十四年	五四	五四	五四	五四	五四	五四	五四	五四	五四	五四	五四	五四	五四	五四	五四
十五年	五四	五四	五四	五四	五四	五四	五四	五四	五四	五四	五四	五四	五四	五四	五四
十六年	五四	五四	五四	五四	五四	五四	五四	五四	五四	五四	五四	五四	五四	五四	五四

三九〇

年次	定員	年未現員				一月一人ノ手當金額	會議日數	議決ノ件數
		總數	華族	士族	平民			
十七年	五	五	五	五	三〇	三五	三三八	
十六年	五	五	五	五	三〇	四九	二四五	
十五年	七	七	七	七	三〇	三九	一〇九	
十四年	七	七	七	七	三〇	一五	三四	

明治十五年通常會後定員五人トナル

年次	第一九二 縣會ノ開會日數及議事件數				第一九一 縣會及町村會			
	開會日數	出席總數	平均一日ノ出席數	議決ノ件數	開會日數	出席總數	平均一日ノ出席數	議決ノ件數
十七年	二四	一〇四六	四三	七	九	三七五	四二	七
十六年	二七	八四一	三三	九	四	一八六	四七	二
十五年	八〇	二六〇三	三三	一六	一一	一〇四八	九五	六
十四年	六六	二一七四	四八	一八	五	一五〇	三〇	一
十三年	五二	二〇〇三	三九	二	七	三〇三	四三	一

三九一

第一九四 縣會議員ノ投票

郡名	選舉權ヲ有スル者					選舉權ヲ有スル者十人ニ對スル投票ノ數				
	十七年	十六年	十五年	十四年	十三年	十七年	十六年	十五年	十四年	十三年
厚見	二二六九	一九〇九	二二三八	三二七九	三三六七	八七	九〇	七七	八五	八五
各務	一四七九	一七〇〇	一七〇〇	一五三三	二八五三	九四	九〇	八六	九三	九一
方縣	一五九二	一七七八	一七七八	一七〇〇	二八五三	九〇	九〇	八六	九三	九一
羽栗	一三六七	一四七四	一四七四	一四九〇	二八五三	八三	八五	八五	八八	八八
中島	九三四	九八二	九八二	九八五	二八五三	八五	八五	八五	八八	八八
海西	三七三	三七四	三七四	三六〇	二八五三	七一	七一	六九	六八	六八
下石津	五九一	五七二	五七二	五五九	二八五三	七二	七二	七〇	六八	六八
多石	一五〇	一三三九	一三三九	一三三三	二八五三	六一	六一	七〇	七〇	七〇
上津	五七八	四四二	四四二	五八二	二八五三	七六	七六	九三	九〇	九〇
不破	一七五二	一八五一	一八五一	一八四九	二八五三	九〇	九〇	九三	九二	九二
安八	三二五四	三二七五	三二七五	三三〇〇	二八五三	七一	七一	七五	七三	七三
大野	二二六六	二五七〇	二五七〇	二五八七	二八五三	一九	一九	二七	二七	二七
池田	九八七	一〇三二	一〇三二	一〇三四	二八五三	九六	九六	一〇	一〇	一〇
本巢	一二八六	一三五八	一三五八	一三五五	二八五三	七七	七七	八三	八三	八三
本巢	三〇〇	一〇九二	一〇九二	一〇九二	二八五三	九六	九六	九三	九四	九四
山縣	一二六〇	一三三五	一三三五	一三四八	二八五三	九〇	九〇	九〇	九〇	九〇

郡名	選舉權ヲ有スル者					選舉權ヲ有スル者十人ニ對スル投票ノ數				
	十七年	十六年	十五年	十四年	十三年	十七年	十六年	十五年	十四年	十三年
武儀	三二二八	三三二七	三三二七	三三六七	四〇	二一	一四	一四	一四	一八
郡上	二六九二	二八三九	二八三九	二八五三	九〇	九八	八五	八五	八五	八五
加茂	三九五四	四〇四二	四〇四二	四〇五二	二〇	四〇	三七	三七	三七	五〇
可兒	一七二六	一八九八	一八九八	一八七八	八五	二〇	二〇	二〇	二〇	二〇
土岐	二四七一	二四九六	二四九六	二五〇五	二二	三〇	三九	三九	三九	二〇
惠那	二二五二	二四四七	二四四七	二四四六	九一	七九	九五	九五	九五	九五
大野	一三五二	一五一一	一五一一	一五〇五	七六	七五	九八	九五	九五	九五
益田	四九二	四九七	四九七	四九五	九六	九六	九五	九五	九五	九五
益田	一〇九二	一〇七七	一〇七七	一〇九六	九六	九三	九三	九四	九四	九〇
吉城	三三三七八	三三三七八	三三三七八	三三三七八	七四	七六	六八	六八	六八	六〇
合計	三九一八五	三九一八五	三九一八五	三九一八五	七四	七六	六八	六八	六八	六〇

第一九五 町村會開未開ノ町村及議員

郡名	町		村		會數	議員		被選舉權ヲ有スル者	選舉權ヲ有スル者
	總數	開	未開	開		定員	現員		
厚見	二七	五	五	七	五	七	七	六二六六	七三三三
各務	二九	五	二	七	四	五	五	二八八五	三三三〇
方縣	四八	五	一	二	四	五	四	三四三八	三七〇四
栗縣	五三	五	二	二	五	五	五	四七〇九	四九五八

縣會及町村會

三九三

十二月三十一日現在

縣會及町村會

十三年	十四年	十五年	十六年	合計	大野	益田	吉城
一三四九	一三七〇	一三六五	一四〇七	一四〇九	九	一三	一〇
一七三三	一七三九	一七七九	一七四四	一七三三	九	一三	一〇
一七七	一九一	一八六	一六三	一三六			
一四四六	一四九八	一五〇〇	一四九三	一六九一	二	一五	二
一三五八五	一三三七八	一三三三九	一三二六六	九三四二	七四	九二	八八
一三二二八	一三三三八	一三九七二	一三一〇四	九二六三	七四	九〇	八八
一〇五、七六四	一〇九、七八五	一〇六、九四八	一〇八、四五〇	一三、六〇〇	六、三七二	三、五九〇	五、四四七
一二五四〇〇	一二七七一	一二六九九	一二八七八五	一二四、二一九	六、五〇〇	三、八四八	五、五七八

惠那	土岐	可兒	加茂	郡上	武儀	山縣	山田	本巢	池田	大野	安八	不上	多石	下石	海西	中島	郡名
六三	二八	六〇	八七	一九	七八	四五	九	六一	五三	一〇三	一八四	五三	二二	六四	三九	三三	三〇
六三	二八	五三	八七	一九	七八	四五	九	六一	五三	一〇三	一三六	五三	二二	六三	三七	三三	三〇
		七									八			一	二	一	
二〇	四九	四八	一〇四	一九九	九六	五六	〇	八〇	七二	二九	三三九	四四	二二	六三	三七	三三	三三
四二	一九九	四五五	八二二	六八六	七五五	二七八	五四	三六八	三三三	六三六	一、二七二	二七二	二二八	三八二	二四二	一三六	一八五
四二	一九九	四三〇	八二五	六八一	七五五	二七一	五四	三六六	三三三	六三六	一、二六三	二七二	二二七	三七〇	二四二	一三五	一八五
七、八二五	四、六九三	五、〇七八	七、一四一	七、三六五	一、四〇三	四、〇〇八	四、八四	三、六二八	三、九六五	四、九二五	七、二五八	四、三九九	一、五七七	二、七四九	一、六二八	九三三	二、四四四
九〇〇五	五、九〇七	五、六五三	八、二三五	七、六〇三	一、四八二	四、三三四	四、九一	三、九二一	三、五七三	五、三三七	七、八四六	四、八一六	一、二二七	三、一五四	一、九一〇	九七〇	二、七〇五

縣及町村歲入出

第一九六

國庫支出ノ縣費

科目	十六年度(決)	十五年度(決)	十四年度(決)	十三年度(決)
本廳給	六三,四五六	六二,三四八	五三,九三三	五二,三四三
廳長諸給與	三六,三三九	三二,八九四	三五,四八〇	三二,六三一
郡幣交換費	一四,七七一	一四,二一九	一三,四九六	一四,一三七
國幣徵收費	八,七三四	八〇	八三	四一
貨幣交換費	九四	一二,一八九	二,〇九二	二,五八六
國稅徵收費				
印紙類賣捌手数料				
徵兵費	一,七五八	一,六〇〇	一,三六〇	一,五三一
史誌編輯費	五一〇	六二四	六三一	四四七
地籍編纂費	七三三	三七五	一七	
恩賜	二八七	一五	八一	二二七
救助費	一八二	二九〇	三〇五	三七六
招魂社費	二三	二三	二四	二四
雜件	三五	三九	三六四	三四三

縣及町村歲入出

三九七

科目	十六年度(決)	十五年度(決)	十四年度(決)	十三年度(決)
國稅徵收費	一六、九六〇			
俸給	六、九一五			
雜給	五、二二五			
廳費	一、〇六〇			
地租代米納諸費	一六〇			
鑑札類諸費	一三〇			
印紙類諸費	三、四七〇			
監獄				二、三、九一八
獄署諸費				一、三、一三九
囚人諸費				三、四〇三
懲役人諸費				七、三、七六六
社寺	六二	一、二、五	一、八七	二、四、九
社寺	六二	一、二、五	一、八七	二、四、九
賞勳年金	九、九八	一、〇、二、八	一、〇、二、一	一、〇、〇、七
武官年金	九、九八	一、〇、二、八	一、〇、二、一	一、〇、〇、七
軍人恩給	一、三、一六	一、三、四〇	一、九、九四	一、五、七二
陸軍恩給	七、五九	七、六〇	八、二二	一、〇、二〇
寡婦孤兒扶助料	五、五七	五、八〇	一、一、七二	五、五二

三九八

科目	十六年度(決)	十五年度(決)	十四年度(決)	十三年度(決)
西南從軍輩一時賜金		五、五、一〇		
吊慰料	五、九三			
賞杯賜金費	五、九三			
南宮神社	八、四八	八、四八	八、四八	八、四八
俸給	四、九九	四、九二	四、八六	四、九〇
雜給	一〇、九	一〇、四	一〇、五	一〇、〇
廳費	八三	七、九	一、一三	九、九
營繕費	三、七	四、八	二、七	三、六
祭典費	一、二〇	一、二、五	一、一、七	一、一、三
水無神社	六、八六	六、七、四	六、七、四	六、三、九
俸給	三、七二	三、六〇	三、五〇	二、九、三
雜給	九一	八二	一、二一	七、六
廳費	一、二七	一、三〇	一〇、一	一、六、五
營繕費	一一	一	三	九
祭典費	八、五	一一、一	九、九	九、六
警部給與	一、三、二、七六	一、二、九、五九	一〇、五、六八	
警部俸給	九、八、三四	九、六、八三	七、八、六三	
警部雜給	二、八、四五	三、〇、三七	二、七、〇五	
御用掛俸給	五、六五	二、二五		

縣及町村歳入出

三九九

郡名	總數	地租割	營業稅	雜種稅	戶數割	特別課稅
厚見	三〇二五八	三三七一五	八一四五	四六三〇	三七八八	
各務	八九二	六四一五	六四九	五七九	一、二六九	
方縣	一四、一五七	一〇、四八四	一、二四五	七三三	一、六九五	
羽栗	一五、三三二	七七一五	三、九五七	一、二一六	二、三六四	
中島	七、五五六	五、三三八	六八一	三三〇	一、三三七	
海西	三、七五五	二、九七九	二〇八	九九	四八九	
下石	六、四三四	四、二五八	七三七	九九	九一〇	
多石	一四、四一六	九、九六三	一、六一七	一、一四	一、七三二	
上石	四、一〇一	二、八二五	六三〇	一五九	六九八	
不破	一六、一八〇	一、一三四八	一、七二六	一〇五三	二、一五三	
安八	四、二一九	二、七三〇	六、三四六	三、五九八	四、八三五	
大野	二、一三六	一、五四七九	二〇八	一、三七七	二、三六二	
池田	一〇、七八九	七、八八二	一〇三	三三三	一、五六一	
本巢	一六、〇四二	一、六九九	一、五三七	九四一	一、八六五	
山田	二、五〇八	二〇六八	一三三	一〇四	二二四	
山縣	一、二四二	八、九四四	一、三〇六	五〇八	一、六五四	
武儀	三、三三〇	一、七三九五	七五三	二七二六	四、六七七	
郡上	一、八〇三	一〇、六六四	三〇六一	一、四三二	二、八八一	

縣及町村歲入出

四〇三

郡名	總數	地租割	營業稅	雜種稅	戶數割	特別課稅
加茂	二五、三六九	一六、九六六	三、一〇三	一、六九六	三、六〇五	
可兒	一三、〇二六	八、五〇〇	一、六八六	七六七	二、〇七三	
土岐	一四、五二二	七、八五六	二、八九四	一、四四六	二、三二六	
惠那	三、三三三	二、三八四三	三、七九八	二、二四六	三、七八六	
大野	一三、一三六	六、一一八	三、二二八	一、三三一	二、六三九	
益田	五、八七九	二、九三〇	一、〇三五	五九〇	一、三三四	
吉城	一〇、五五二	六、〇一〇	一、四三七	一、〇六四	二、〇五〇	
再攔	二、二四七五	二、四二九	五、三六一	三、三七六	一、三〇九	
岐阜市街	八、七〇六	一、三〇一	三、九二八	二、四〇二	一、〇八五	
大垣市街	四、七八九	一、四五	二、六〇四	九二六	一、二二四	
高山市街	三、八二八二	三、八七三	五、九五七〇	三、〇三九一	五、四一八七	
全管合計						

第二〇〇 營業雜種稅		科目	國名	十六年度	十五年度	科目	國名	十六年度	十五年度
商業	美濃	飛驒	美濃	三九〇四六	四〇、四七七	美濃	飛驒	一、四九四二	一、一〇三三
	飛驒	飛驒	飛驒	三、六三七	三、五六四	飛驒	飛驒	一、九四四	一、〇三九
工業	美濃	飛驒	美濃	三、九二八	三、三六一	美濃	飛驒	一、〇八五	一、〇三九
	飛驒	飛驒	飛驒	二、六〇四	二、六〇四	飛驒	飛驒	一、九四四	一、〇三九

縣及町村歲入出

四〇三

第二〇二 地方税支出ノ豫算

科 目	十六年度	十五年度	十四年度	十三年度	十二年度
警察 費	六九、九〇一	六九、九〇一	七二、三四五	五六、〇一九	四七、三三三
警察廳舎建築修繕費	二五、九八	四七、八九			
土木 費	六一、八九三	二九、九六二	七八、七二二	三二、二四九	八〇、〇〇〇
町村土木補助費	三六、五七五	一五、七六四			
縣會議議諸費	六一、七三三	六、八三三	五三、六三三	一九、九一一	一七、七三三
衛生及病院費	三三、三三六	三三、三三九	一〇、二八九	六、六八三	八〇、九九
教育 費	二九、七三一	三三、二二七	四六、二〇一	四四、九八四	一〇、四七六
町村教育補助費	二六、一六〇	二五、〇八〇			
郡廳舎建築修繕費	七〇、五	一、二二四	五七、六	五七、六	八〇、〇
郡吏員給料旅費及廳中諸費	四八、四〇六	五六、〇九五	五六、四〇四	五〇、五一一	六一、五五二
救濟 費	九三、一	一、三二六	二、五八八		
諸達書及揭示諸費	五五、九〇	三、七九六	三、〇九三	二、七二〇	二、四一一
勸業 費	二七、〇五	三、三三三	五、六一九	五、四一三	九、七三〇
戶長以下給料及戶長職務取扱諸費	八八、〇六五	九〇、〇〇四	八九、三〇三	九一、四二三	一一、五四二
地方税取扱費	二、三九九	一、五〇	八、四三三	六、〇六	七、三〇
縣廳舎建築修繕費	九〇、〇	一、九〇三	八、〇〇		
合計	四七一、八五五	五二五、六一六	四三五、二九〇	二八六、八七三	二七〇、八七四

第二〇三 地方税支出ノ決算

科 目	十六年度	十五年度	十四年度	十三年度	十二年度
警察 費	六九、六二〇	七五、〇〇二	七二、六九七	五六、三九〇	四九、〇一四
警察廳舎建築修繕費	二、六八〇	四、八六三			
土木 費	六一、三七〇	二九、三六一	七八、四〇二	三二、二四九	七、九九九
町村土木補助費	三六、五三二	一五、六〇四			
縣會議議諸費	四、九四〇	六、三五一	七、九四九	五、六五六	二、三〇七
衛生及病院費	一、二四六	三、一〇八	八、四二八	七、〇〇六	一、三五九
教育 費	二九、六五三	三〇、三〇六	四三、七〇八	四四、四一一	一〇、五三六
町村教育補助費	二六、四五八	二五、七〇八			
郡廳舎建築修繕費	三九、三	九八七	六、二〇	二、二五	四七、一
郡吏員給料旅費及廳中諸費	五〇、六一八	五七、一〇二	五四、三五九	五〇、一一一	四九、三二六
合計	四七一、八五五	五二五、六一六	四三五、二九〇	二八六、八七三	二七〇、八七四

縣及町村歳入出

科	目	十六年度	十五年度	十四年度	十三年度	十二年度
救育	諸達書及揭示諸費	五九五	一三六九	一三二	四	四
勸業	諸費	四九六七	四九三四	三六〇三	二五三七	二四四
戶長以下給料及戶長職務取扱諸費	費	二四七六	二九四五	五九三〇	四八六一	九四七六
地方稅取扱費	費	九〇二七四	九一九五	八九一二	八六九二八	九九七〇
縣廳舍建築修繕費	費	二二七	一五〇	七九〇	七八	六九五
縣監獄建築修繕費	費	四九七	一四九五	七五五		
縣監獄建築修繕費	費	四〇六〇七	四二二六	三六、五五二		
地方郵便費	費	一〇、六八六	五〇九二	四四四五		
雜出	費	六、二二六				
合計		四三九、九四五	四九七、七一六	四〇七、五五九	二八、〇八二	二四五、二六七

四一〇

第二〇四 地方稅支出決算ノ細目

科	目	十六年度	十五年度	十四年度	十三年度	十二年度
警察	給費	六九六〇〇	七五〇〇二	七二六九七	五六三九〇	四九、〇二四
警察	給費	三五、六九七	三六、一五八	三三、六六五	三〇、七五四	二五、一七一

科	目	十六年度	十五年度	十四年度	十三年度	十二年度
雜給	費	一九四九七	二六、三三五	二二、九八四	一六、三九九	一六、三三〇
廳給	費	一四、四二六	一一、四八九	一〇、七一	八、四五六	七、四九三
警署合建築修繕費	費	二六八〇	四、八六三			
建築費	費	一、五八一	三、二八五			
修繕費	費	一〇九九	一、五七八			
土木	費	六、三三〇	二、九三六	七八四〇二	三、二四九	七、九九九
道路橋梁	費	二九、五七四	二七、〇五六	一五、二一七	二二、二四九	七、九九九
治水堤防	費	三、七九六	一〇、三〇五	六三、一八五		
町村土木補助	費	三六五三三	一五、六〇四			
縣會議諸費	費	四、九四〇	六、三五一	七、九四九	五、六五六	二、三〇七
雜給	費	一、七五五	一、九三一	二、九五九	一、一三三	二〇〇
雜給	費	二、八七九	三、四二八	三、九六五	三、六〇八	一、七〇七
衛生及病院	費	三〇六	九九二	一、〇二五	八九五	四〇〇
衛生	費	一、二四六	三、一〇八	八、四三八	七、〇〇七	一、三五九八
傳染病豫防	費	一、二四六	三、一〇八	一、六〇三	一〇七	
病院	費			六八二五	六六二	七、八四〇
傳染病豫防	費				二七九	五、七五八
教育	費	二九、六五三	三〇、三〇六	四三、七〇八	四四、四一一	一〇、五三六
華陽學校	費	一五、八七五	一〇、七五五	八、七七六	八、三八〇	

縣及町村歲入出

四一一

科目	十六年度	十五年度	十四年度	十三年度	十二年度
女學校校費	一八九二	一六一一	一七二二	二八四八	
醫學校校費	一八八六	二〇七六	三二〇六	四二〇四	
農學校校費		六、七六四	六、六四七	六、二七九	
小學校補助費			三、四六七	三、七〇〇	
師範學校校費					六、五〇〇
中學校校費					三、九九六
町村教育補助費	二、六四五八	二、五七〇八			
郡廳舎建築修繕費	三九三	九八七	六二〇	二二五	四七一
修繕費	三九三	九八七	六二〇	二二五	四七一
郡吏員給料旅費及廳中諸費	五〇六一八	五、七二〇二	五、四三三九	五、〇一一一	四、九三三六
俸給	三、一六六四	三、六八七三	三、五八八二	三、四〇六二	三、三三三
雜給	一〇、六七二	一一、三六四	九、六六二	八、六〇七	八、六三二
救育費	八、二八二	八、八六五	八、八〇五	七、四四二	七、七八二
諸達書及揭示諸費	五九五	一、三六九	一、三三		
諸達書費	四、九六七	四、九三四	三、六〇三	二、五三七	二、二四四
揭示諸費	四、九一八	四、九二四	三、五八三	二、五三三	二、二四六
勸業費	四九	一〇	二〇	一四	九八
勸業費	二、四七六	二、九四五	五、九三〇	四、八六一	九、四七六

四二二

科目	十六年度	十五年度	十四年度	十三年度	十二年度
戶長以下給料及戶長職務取扱諸費	九〇、三七四	九、一九五	八、九一一	八、六九二	九、九七〇
俸給	三六、六六二	五〇、九五	五〇、五七八	五〇、〇三四	五、五六二
雜給	二六、六六二	一〇、八八七	九、二九〇	八、〇〇二	七、一四八
地方稅取扱費	二七、四三二	二、三三七	二、九二四	二、八八二	三、六九四
縣廳舎建築修繕費	二七	一、五〇	七、九一	七、八	六、五
建築費	四九七	一、四九五	七、五五		
修繕費	四九七	六〇〇			
縣監獄費	四〇、六〇七	八、九五	七、五五		
俸給	四、一五	三、九〇四	三、四三六		
雜給	九、二八二	八、八〇二	八、八二二		
廳費	三、四七四	二、六二〇	二、七六八		
未決囚諸費	三〇〇八	二、五九二	一、九六二		
已決囚諸費	二〇、七三八	二、四二九八	一九、五七四		
縣監獄建築修繕費	一〇、六八六	五、〇九二	四、四四五		
建築費	八、七四八	三、四〇九	三、〇八五		
修繕費	一、九三八	一、六八三	一、三六〇		
地方郵便費	六、一三六				
雜損金		二八	五七		

縣及町村歲入出

四一三

第二〇五 協議費ノ收入

科目	十六年度(決)	十五年度(決)	十四年度(決)
地價別割	四二九、八七〇 <small>円</small>	五一〇、四五一 <small>円</small>	四〇四、三五九 <small>円</small>
反別割	三八、七八一	四九、〇八三	三六、三六三
營業別割	二三八	一六一	一五一
戶別割	一一八、五九二	一二三、九九〇	九七、八八三
家産別割	二、〇六一	三、三六九	八七二
建坪割	一、〇八〇	一、一七三	三九四
人口割	五、五六二	五、八〇七	三、一六八
學齡兒童割	六	—	—
米割	八七三	六六三	五二一
越米割	一、五一二	一、〇五七	八四五
雑收入	七、九六二	五、六八二	一五、九一三
合計	六〇六、五三七	七〇一、四三六	五六〇、四六九

第二〇六 協議費收入ノ郡別

郡名	總數	地價別割	反別割	營業別割	戶別割	家産別割	其他
厚見	五〇、四〇二 <small>円</small>	三七、四二二 <small>円</small>	—	—	—	—	一八、九八〇 <small>円</small>
各務	一一、五三六	七、四一四	—	—	—	—	四、一二二
方縣	二八、一四二	三三、〇八二	—	—	—	—	—
羽栗	二七、〇三九	一八、一三六	—	—	—	—	九、九〇三
中島	一六、七六〇	二二、三三三	—	—	—	—	—
海西	五、八〇一	四、三三九	—	—	—	—	一、四六二
下石	二、八五六	七、八七七	—	—	—	—	—
多藝	四〇、五〇五	二七、〇六一	—	—	—	—	一三、四四四
上石	六、三八〇	三、九八五	—	—	—	—	二、八九五
不破	二、五七〇	二、三六五	—	—	—	—	二、一〇五
安八	八六、二八六	五、四六〇	—	—	—	—	八〇、八二六
大野	二八、一三〇	一、九四七	—	—	—	—	二六、一九〇
池田	一六、八七五	二、〇四一	—	—	—	—	一四、八三四
本巢	三、九七七	二、六五〇	—	—	—	—	一、三二七
山田	三、一八二	二、四〇九	—	—	—	—	七〇三
武儀	一四、式三四	一〇、九五四	—	—	—	—	三、八八〇
郡上	三、七五七	二、九三五	—	—	—	—	八二二
加茂	二〇、五三八	一、二二九	—	—	—	—	一九、三〇九
可兒	二、六五四	一、七二六	—	—	—	—	九二八
合計	二、七七八	一六、九五六	—	—	—	—	一、一三二

縣及町村歳入出

郡名	總數	地價別割	反別割	營業別割	戶別割	家産別割	其他
厚見	五〇、四〇二 <small>円</small>	三七、四二二 <small>円</small>	—	—	—	—	一八、九八〇 <small>円</small>
各務	一一、五三六	七、四一四	—	—	—	—	四、一二二
方縣	二八、一四二	三三、〇八二	—	—	—	—	—
羽栗	二七、〇三九	一八、一三六	—	—	—	—	九、九〇三
中島	一六、七六〇	二二、三三三	—	—	—	—	—
海西	五、八〇一	四、三三九	—	—	—	—	一、四六二
下石	二、八五六	七、八七七	—	—	—	—	—
多藝	四〇、五〇五	二七、〇六一	—	—	—	—	一三、四四四
上石	六、三八〇	三、九八五	—	—	—	—	二、八九五
不破	二、五七〇	二、三六五	—	—	—	—	二、一〇五
安八	八六、二八六	五、四六〇	—	—	—	—	八〇、八二六
大野	二八、一三〇	一、九四七	—	—	—	—	二六、一九〇
池田	一六、八七五	二、〇四一	—	—	—	—	一四、八三四
本巢	三、九七七	二、六五〇	—	—	—	—	一、三二七
山田	三、一八二	二、四〇九	—	—	—	—	七〇三
武儀	一四、式三四	一〇、九五四	—	—	—	—	三、八八〇
郡上	三、七五七	二、九三五	—	—	—	—	八二二
加茂	二〇、五三八	一、二二九	—	—	—	—	一九、三〇九
可兒	二、六五四	一、七二六	—	—	—	—	九二八
合計	二、七七八	一六、九五六	—	—	—	—	一、一三二

郡名	總數	地價割	反別割	營業割	戶別割	家產割	其他
土岐	一六、七三三	九、一九九	一、七〇〇	一、七〇〇	五、〇九八	—	二、四一九
惠那	二七、八〇〇	一五、四三二	三、三〇〇	—	八、七二三	—	三、四〇五
大野	一七、七八四	七、五五七	—	—	八、九二八	—	一、二九九
益田	一四、八二九	八、五四一	—	—	五、〇三三	—	一、二九九
吉城	二一、七八九	九、九〇〇	—	五〇	一、六八六	—	一、五三三
再掲	—	—	—	—	—	—	—
岐阜市街	一五、八一七	八、二二四	—	—	三、九二一	—	—
大垣市街	七、八六一	二、二五四	—	—	二、〇九三	—	—
高山市街	二、〇三九	一〇七	—	—	一、九三三	—	—
全管合計	六〇六、五三七	三、七八三、〇	四、八七二	三三八	二一〇、六四四	二、〇六一	四、三三三

四一六

科目	十六年度(決)	十五年度(決)	十四年度(決)
戸長役場費	九二、三九八	一〇六、五二六	八一、五五三
會議費	九、〇〇三	一一、一三六	八、九八二
土木費	二八九、五三二	三六七、二五七	二九九、九七六

科目	十六年度(決)	十五年度(決)	十四年度(決)
教育費	一六六、〇八一	一五九、〇四二	一五、八二一
衛生費	一一、二五〇	一一、〇七四	一〇、五四三
救護費	一、二四九	三、三三七	二、五一〇
災害備防費	五五一	一、一六一	一、一一五
警備費	五、〇〇四	四、三六五	三、六八八
勸業費	四、七一九	四、五一八	二、八九七
神社費	一七、四〇二	二〇、三七八	二一、八二三
訴訟費	五八一	六五八	—
村借償還費	七、五三八	八、七〇五	六、六四七
共有物諸費	一、〇三〇	三、一四四	四、三三一
雜給料費	一七七	一五六	五四四
合計	六〇六、五一一	七〇一、三五七	五六〇、四三〇

郡名	總數	土木費	衛生費	教育費	戸長役場費	教育費	會議費	勸業費	其他
厚見	六三、五九六	四、六七五	五二九	一〇、八二二	四、三五三	五三	八一六	—	二、三三三
各務	九〇、八	四、五二七	三二八	二、五二七	八〇八	三二	二七	—	七〇

縣及町村歳入出

四一七

第二〇八 協議費支出ノ郡別

第二〇七 協議費ノ支出

郡名	總數	土木費	衛生費	教育費	戶長役	教育費	會議費	勸業費	其他
可兒	二二,四八八	三六〇〇	三八〇	二,一七七	四,六四三	一六五	一六五	二二七	三〇七
加茂	二五,五三四	五,一〇一	七六九	二,四三五	六,三六二	三六	五一〇	二六〇	一,〇六一
郡上	一八,三三七	二,〇〇三	六八八	二,二〇〇	三,六一五	四二	二七四	三二六	一,一六〇
武儀	三三,五三二	一〇,二六四	九〇三	二,三二七	七,〇九六	六〇	六七七	五〇〇	二,八〇五
山縣	三三,五三二	三,四五二	四五一	六,五〇七	四,六四二	二二	二七七	五四	三,四〇〇
席田	三三,八八二	二,三二二	五五	六,四七	四,六二	一九	四六	三三	三〇九
本巢	三〇,五四二	一五,六六八	四八四	五,八三三	四,六四	五九	六四二	六四	三,六二八
池田	一五,九四五	六,六〇七	三五九	五,〇九八	一,六〇八	五	三〇五	一八〇	一,七八三
大野	二五,八六七	一,六一四	五九九	六,〇六九	三,六八七	一〇二	四九九	七八	二,五六九
安八	八三,九八〇	六〇,八六八	一,〇九八	二,一六二	六,三八二	二〇	一,〇三八	一三	三,三九九
不破	三三,三三五	七,八五四	五三九	七,七七八	四,四九八	三三	四三三	四〇	一,七九二
上石	五,四四七	二,二六二	一三四	一,六九五	九四五	六	五六	〇〇	一五九
多石	三三,三四五	二六,〇五九	六七二	三,六六四	六,一七六	六八	二四二	二八八	一,二七六
下津	一,一六二五	四,七八一	二五七	一,五三八	二,五三三	四	三三六	四九七	一,六〇三
海西	五,四五六	二,二八八	一六〇	一,〇三八	一,三三四	四	二四二	二四三	二六八
中島	一五,八八三	一〇,一四六	一九三	三,一三八	一,二八七	一八四	八九	二九	八二八
羽栗	二六,二八一	一六,三四七	二八一	六,一七三	二,〇九五	二〇	二七八	七四	一,〇一三
方縣	二六,六四二	一七,〇七二	四六九	三,九四五	三,三八二	一一二	三〇六	八四	一,三四八

四一九

全管合計	高山市街	大垣市街	岐阜市街	再掲	吉城	益田	大野	惠那	土岐
六〇,六五五	六,三九八	七,八三五	一五,八一七		二四,〇四二	一六,六五三	二二,三五三	二五,八〇〇	一六,三四九
二九,〇三二	一,八七六	三,五五三	六,六二二		六,四八一	四,〇五六	七,三七九	四,一三二	二,六八五
一一,七三二	二二	一七	二四〇		六九〇	二二八	二四三	九二六	三九八
一六六,〇八一	二,九九七	二,〇四〇	五,七三〇		一〇,〇九七	六,八二九	一一,六三〇	一一,八一五	八,一〇七
九,三九五	九六七	一,一七六	二,二〇四		五八二五	四,九二七	三,四八八	五,九五二	四,二六五
一一,五五〇	七五	一	六五		一六四	三六	四七	三六	四〇
九,一五九	三八二	一八七	二二		四三三	二二	四七一	四五一	二二五
四,七二八			三		一三三	九三	六二	三七三	九〇
三〇,八五九	七八	七六一	七八六		三〇九	二八九	九六	一一,二二五	五三九

第二〇九 水利土功會決議收入ノ一

科目	戸別割	地價割	反別割	合計(決)
厚見郡稻束村聯合 外二十五ヶ村	円	二,二六四		二,二六四
厚見郡早田村聯合 外十ヶ村	八九 円	三,三六三		三,四五二
厚見郡上川手村外三ヶ村 各務郡長塚村外九ヶ村 羽栗郡笠松村外一ヶ村	円	二,一九七		二,一九七
羽栗郡南及村外四ヶ村 中島郡大浦村外八ヶ村	円	一九六一		一九六一
羽栗郡竹ヶ畷村外四ヶ村 中島郡丹橋村外七ヶ村	円	四,七二二		四,七二二

縣及町村歳入出

四一九

科 目	十五年度(決)	十四年度(決)
厚見郡稻束村聯合 外二十五ヶ村聯合	二三八八 円 六三八五	
厚見郡早田村聯合 外十ヶ村聯合		
厚見郡上川手村外十三ヶ村 各務郡長塚村外九ヶ村 羽栗郡笠松村外二十ヶ村 聯合	一八七五 円	
羽栗郡南及村外四ヶ村 中島郡大浦村外八ヶ村 聯合	五三七一 円	
羽栗郡竹ヶ鼻村外四ヶ村 中島郡舟橋村外十七ヶ村 聯合		

四二〇

科 目	十五年度(決)	十四年度(決)
厚見郡南宿村聯合 外十ヶ村聯合	二二四八 円	二二四八
厚見郡田代村聯合 外六ヶ村聯合	二〇〇〇 円	二〇〇〇
安八郡勝賀村外九ヶ村 海西郡野寺村外廿一ヶ村 下石津郡高須町外十九ヶ村 聯合	二二九 円 一九七四 一九七八	四一九一
多藝郡船付村聯合 外廿四ヶ村聯合	四三三 円 一九四〇 一九四〇	四三三一
安八郡大垣郡外十八ヶ村 多藝郡上笠村外六ヶ村 不破郡青柳村外一ヶ村 聯合	四三〇三 円 一〇一三 二一八〇六	三六三三

科 目	十五年度(決)	十四年度(決)
厚見郡稻束村聯合 外二十五ヶ村聯合	二二六四 円	二二六四
厚見郡早田村聯合 外十ヶ村聯合	三四五二 円	三四五二
厚見郡上川手村外十三ヶ村 各務郡長塚村外九ヶ村 羽栗郡笠松村外二十ヶ村 聯合	二二九七 円	二二九七
羽栗郡南及村外四ヶ村 中島郡大浦村外八ヶ村 聯合	一九六一 円	一九六一
羽栗郡竹ヶ鼻村外四ヶ村 中島郡舟橋村外十七ヶ村 聯合	九四四一 円	九四四一

科 目	十五年度(決)	十四年度(決)
厚見郡南宿村聯合 外十ヶ村聯合	二二四八 円	二二四八
厚見郡田代村聯合 外六ヶ村聯合	二〇〇〇 円	二〇〇〇
安八郡勝賀村外九ヶ村 海西郡野寺村外廿一ヶ村 下石津郡高須町外十九ヶ村 聯合	四一九一 円	四一九一
多藝郡船付村聯合 外廿四ヶ村聯合	四四二二 円	四四二二
安八郡大垣郡外十八ヶ村 多藝郡上笠村外六ヶ村 不破郡青柳村外一ヶ村 聯合	二九七四五 円	二九七四五

科 目	十五年度(決)	十四年度(決)
厚見郡南宿村聯合 外十ヶ村聯合	二二四八 円	二二四八
厚見郡田代村聯合 外六ヶ村聯合	二〇〇〇 円	二〇〇〇
安八郡勝賀村外九ヶ村 海西郡野寺村外廿一ヶ村 下石津郡高須町外十九ヶ村 聯合	四一九一 円	四一九一
多藝郡船付村聯合 外廿四ヶ村聯合	四四二二 円	四四二二
安八郡大垣郡外十八ヶ村 多藝郡上笠村外六ヶ村 不破郡青柳村外一ヶ村 聯合	二九七四五 円	二九七四五

縣及町村歳入出

四二一

國稅

第二三

國稅

種類	十六年度	十五年度	十四年度	十三年度	十二年度
地租	一〇六五、九六六 円	一〇六四、一九七 円	一〇六三、七五七 円	一〇六六、二三四 円	一〇六五、七九五 円
酒造稅	二四七、八四三	三六六、七二五	二五三、八一九	三三八、七五	一三七、四六五
蓄麵營業稅	一五〇	一五〇	一〇〇	一〇〇	—
煙草稅	一四四、六〇	三三三、九	三三三、九	三三三、九	三〇三、七
證券印紙諸稅	一一四、三六	一六六、一八	一八五、七四	二四〇、七三	一〇二、八〇
訴訟野紙諸稅	二七、四九	二九、五〇	一三、七八	九、五三	六、六六
訴訟用印紙料	三八、七五	—	—	—	—
船稅	一五、三二	一〇、三	一〇、三	一〇、一	一〇、六四
車稅	八、六八	八、三三	七、三八	五、五九	四、五九
會社稅	一九〇、四	一九〇、四	一九〇、四	二二四、〇	二〇七、二
銃獵稅	一八〇、一	二二六、一	二二五、三	二二五、五	一八四、九
牛馬買賣免許稅	一六、七七	一八、八五	一九、二八	一八、五二	一六、七六
賣藥稅	七〇、三〇	七五、三四	二二、七二	二二、八五	二二、三〇
度量衡稅	二八	三三	三五	五九	五〇
版權免許料	一七	二一	六	三〇	一七

國稅

四三三

種別	十六年度	十五年度	十四年度	十三年度	十二年度
官祿稅	—	—	—	—	—
合計	一三六九六三五	一四七七〇三四	一三五七二五六	一三四二八四	一三三〇九〇四

四二四

第二四 國稅ノ郡別

郡名	總數	地租	酒造稅	煙草稅	賣藥稅	船稅	車稅	其他諸稅
厚見	一〇二、二八〇	六二、一八四	二九、四七八	三、二七七	二、二四八	九〇	一〇、四四	四、九八九
各務	三三、五二四	二八、五〇三	三、四四三	—	—	三五	三、六三	一、五〇
方縣	五五、一〇九	四六、五九七	七、三六八	一、一九	一、六七	一、一〇	四、三三	三、三五
羽粟	四四、二三三	三、四四三	七、三〇二	九、三〇	一、七八	一九二	四、九	七、四九
中海島	三〇、一七七	二四、一六一	五、五八五	—	—	三三	三、〇	七、九
下石	一五、四四一	一三、三三九	一、九七八	—	—	三六	三、〇	四、四
多石	五、〇〇九	四、四八一	五、三六三	—	—	三三	二、五	六、八六
上津	一四、八三八	一、二六二	一、九八四	—	—	—	四、三	一、八二
不破	六、〇三三	五、〇四三	八、七〇九	—	—	—	八、〇八	四、二八
安八	一五、八〇七	一三、二五九	二、五三三	三、八六二	一、二三八	一、四九	一、〇三	四、五三五

郡名	總數	地租	酒造稅	煙草稅	賣藥稅	船稅	車稅	其他諸稅
大野	八二、一八〇	六八、九五二	一〇、七二五	一、七三	一、四九	二、五四	三、五二	五、八六
池田	四三、四四七	三三、二三八	七、九〇二	—	—	二、七	九、七	二、四八
本巢	六二、三三一	五二、三〇五	八、四五四	二、四六	二、八七	三、三	四、六七	五、三九
山儀	四三、八八四	三九、九二一	五、一八八	—	—	—	五、六	二、八
武上	一〇、一五三	七、七五二	二、〇三二	七、二四	六、八四	八、五	七、二	一、三三
郡茂	六〇、一五三	四七、四八一	一〇、五三四	四、一八	三、九二	一、一	一、五三	一、〇四
加兒	九一、六六九	七五、七一〇	一四、三二二	二、四	一、四八	一、〇七	二、〇〇	一、〇六八
土岐	四七、五二一	三七、九五三	九、二八一	四、三六	一、五四	七	三、三三	一、三三九
惠那	八五、九〇七	六二、八二五	二〇、五七一	二、九〇	六、二	—	三、八三	九、一八
大野	四六、二二七	二七、三二六	一五、二五九	七、三四	六、八七	—	一、四九	一、九八二
益田	二〇、七九五	一三、一五〇	六、七七五	二、七三	一、八	—	三、一	五、四七
吉城	三九、四四七	二六、九〇八	一、一五三	一、五三	四、六	—	一、〇三	七、四
再掲	—	—	—	—	—	—	—	—
岐阜市街	三六、二九五	一〇、八一五	一、七四六	三、一四五	二、〇四	六	三、七六	五、〇五七
大垣市街	二五、九四六	五、八二四	一、一五三	三、六三九	九、八八	二、八	四、四〇	三、六〇四
高山市街	一八、〇四〇	六、五五	一、四六五	七、六二	六、六三	—	八、二	一、八八七
全管合計	一、二六九、六三五	一、〇六五、九六六	二四七、八四三	一、四四六〇	七、〇〇	一、五三一	八、一六八	二、四、六三七

國稅

四二五

第二一五 地租ノ類別

納税人員ハ三月現在

郡名	地租ノ類別										合計	地稅納人員	同上一人納平均
	田	畑	郡村宅地	山林原野及雜種地	市街宅地	池沼	地兼証印	延納年賦	金	計			
厚見	三一、八六六	一七、二五二	五、五二九	六、七二	五、三三三	二	五、二四	六、二八四	六、二八四	六、二八四	九、七八三	九、七八三	一、〇〇〇
各務	一五、〇四八	九、五四四	二、六七八	一一、二二	二、八四〇	二	二、三三	二、八五〇	二、八五〇	二、八五〇	六、八四〇	六、八四〇	一、〇〇〇
方羽	三、四四八	七、三三五	三、八四〇	六、四八	三、三三三	二	三、三三	三、三三三	三、三三三	三、三三三	六、七五二	六、七五二	一、〇〇〇
中島	一六、四八七	一一、九四九	四、三三三	三、八一	二、六二二	二	二、六二二	二、六二二	二、六二二	二、六二二	六、七五二	六、七五二	一、〇〇〇
下石	二、三九八	八、六六六	二、三三六	一、九七	一、八二二	二	一、八二二	一、八二二	一、八二二	一、八二二	六、七五二	六、七五二	一、〇〇〇
多石	八、一〇二	三、八七四	二、三三六	七、〇	一、二二二	二	一、二二二	一、二二二	一、二二二	一、二二二	六、七五二	六、七五二	一、〇〇〇
上津	一、九六三	四、九一九	一、七二二	四、二五	一、六六	二	一、六六	一、六六	一、六六	一、六六	六、七五二	六、七五二	一、〇〇〇
不破	三、三三四	五、七四四	三、七四九	六、三七	四、二五	二	四、二五	四、二五	四、二五	四、二五	六、七五二	六、七五二	一、〇〇〇
安八	九、〇三	一、八四二	一、一六	五、四二	七、八	二	七、八	七、八	七、八	七、八	六、七五二	六、七五二	一、〇〇〇
大野	三、九五八	四、七二二	四、六八三	一、二三九	三、〇九	二	三、〇九	三、〇九	三、〇九	三、〇九	六、七五二	六、七五二	一、〇〇〇
池田	八、九七四	一、六八〇	九、八三七	六、九五	一、四三二	二	一、四三二	一、四三二	一、四三二	一、四三二	六、七五二	六、七五二	一、〇〇〇
本巢	五、六五七	四、四四四	五、二二四	二、二七七	四、三三	二	四、三三	四、三三	四、三三	四、三三	六、七五二	六、七五二	一、〇〇〇
山儀	三、〇六五	五、一八二	二、七九四	九、一九	四、五	二	四、五	四、五	四、五	四、五	六、七五二	六、七五二	一、〇〇〇
武儀	四、六二〇	二、〇〇一	八、三二四	二、五七五	二、五七五	二	二、五七五	二、五七五	二、五七五	二、五七五	六、七五二	六、七五二	一、〇〇〇

第二一六 酒稅ノ類別

國稅

四二七

年度	全管合計	郡名										
		郡上	加茂	可兒	土岐	惠那	大野	益田	吉城	再掲	岐阜市街	大垣市街
十二年	七三八〇六八	二五、七六四	四七、五九一	二七、九八七	二六、四一六	四八、〇三九	二〇、四六七	六、九二〇	一九、二九九	三、二八九	一、八七三	四二
十三年	七三七七二一七	一六、六三五	一八、六七六	五、四六五	四、〇三三	五、九八七	四、三四七	四、四一〇	五、五三八	一、九七七	二、三五	九〇
十四年	七三七七二一七	一六、六三五	一八、六七六	五、四六五	四、〇三三	五、九八七	四、三四七	四、四一〇	五、五三八	一、九七七	二、三五	九〇
十五年	七三七七三六一	一六、六三五	一八、六七六	五、四六五	四、〇三三	五、九八七	四、三四七	四、四一〇	五、五三八	一、九七七	二、三五	九〇
全管合計	七三七七三〇	一六、六三五	一八、六七六	五、四六五	四、〇三三	五、九八七	四、三四七	四、四一〇	五、五三八	一、九七七	二、三五	九〇

郡名	免許税	自家用酒 酒鑑札料	清酒濁酒 焼酎 白酒 味淋 銘酒 合計
厚見	一、二七〇	一、三八	二、七〇
各務	二四〇	三〇	二、七〇
方縣	三六〇	一〇	三、七〇
羽粟	三九〇	七〇	四、六〇
中島	二四〇	四〇	二、八〇
海西	六〇	八	六八
下石	三〇〇	一四	三、一四
多石	二七〇	一六	二、八六
上津	五七〇	三三	六〇三
不破	九六〇	五五	一、〇一五
大安	六六〇	七八	七三八
池田	三〇〇	一〇	三一〇
本巢	五一〇	八二	五九二
山田	三〇〇	四二	三四二
武儀	七五〇	一五	七六五
郡上	七二〇	四〇	七六〇
合計	二、七〇〇	二、七〇	五、四〇〇

四二八

郡名	免許税	自家用酒 酒鑑札料	清酒濁酒 焼酎 白酒 味淋 銘酒 合計
加茂	一、三三〇	二、三六	一、三五六
可兒	五四〇	六〇	六〇〇
土岐	九〇〇	二一〇	一一一〇
惠那	二、一三〇	八四	二、二一四
大野	九三〇	四三	九七三
益田	六六〇	一四〇	八〇〇
吉城	八二〇	二九〇	一一一〇
再掲			
岐阜市街	四二〇	一〇	四三〇
大垣市街	二七〇	一〇	二八〇
高山市街	九三〇	二	九三二
全管合計	一、五〇九	二、七二五	四、二三四
十三年度	一、九〇〇	二、九九七	四、八九七
十四年度	一、八八四〇	二、三六〇〇	四、二四四〇
十五年度	一、七七三〇	二、二二一、六四三	四、〇一四、六七三
十二年度	三、三八七四	一、二一、九四九	四、六〇七、六九三

第二二七 國稅 國稅怠納ノ人員

四二九

國稅

十 二 年 度	十 三 年 度	十 四 年 度	十 五 年 度	合 計	郡 名
?	?	?	三,〇六三	七九四	郡名
					總數
					地租
					酒造稅
					車稅
					牛馬買賣免許稅

第二八 國稅總納ノ金員

十 二 年 度	十 三 年 度	十 四 年 度	十 五 年 度	合 計	郡 名
?	?	?	一四	三〇	郡名
					總數
					地租
					酒造稅
					車稅
					牛馬買賣免許稅

官吏及文書

第二一九 縣廳各課ノ分科

十二月三十一日現在

庶務掛	兵事掛	勸業掛	收稅掛	學務掛	衛生掛	會計掛	記錄掛	地理掛	土木掛	警察掛	監獄掛
戶籍掛 社寺掛 雜務掛		農工商掛 山林掛 地租掛	庶務掛			諸務掛 出納掛 常務掛 庶務掛	諸務掛 出納掛 庶務掛 官報々掛		諸務掛 土功掛 營繕掛	行政部 司法部 工役部	諸務部 監守部
		報告掛 雜稅掛 地方稅掛				用度掛 銀行掛 公債掛 記簿掛 調查掛				給與部 會計部	

第二二〇 縣官ノ分課

十二月三十一日現在

官名	總數	庶務	兵事	勸業	收稅	學務	衛生	會計	記錄	地理	土木	警察	監獄
委任	三	六	三	三	三	六	三	一〇	六	五	一七	一〇	一五
准判任	三												

官吏及文書

四三三

官名	等外	准等	雇	合計	十三年	十四年	十五年	十六年
總數	一九	八八	三	三二七	一八九	二二六	二五二	二九六
庶務	一	二	一	〇	一五	八	九	〇
兵事	一	一	一	四	一	一	一	四
勸業	三	四	二	二五	一五	二五	二七	二五
收稅	一	二七	八	六二	一五	三〇	三六	五五
學務	一	一	一	七	六	六	六	七
衛生	一	二	一	六	六	七	六	七
會計	一	四	五	二二	一八	二七	二七	二二
記錄	五	五	一	一七	一四	一六	一五	一七
地理	一	七	五	二二	〇	〇	八	一三
土木	五	七	三	三六	二二	二二	二四	三三
警察	一	二八	四	七五	四四	六六	七三	七三
監獄	一	〇	二	三	二	二	〇	三

四三四

官名	年末現員	新任	昇進	貶等	他ヨリ轉任	他へ轉任	辭職	免職	死亡
勅任	一	一	一	一	一	一	一	一	一
奏任	三	三	三	三	三	三	三	三	三
判任	一四六	一〇	五六	一	一	一	一	一	一
准判任	三	八	八	一	一	一	一	一	一

第二二二 縣官ノ現員及任罷

等外	准外	雇	合計	十三年	十四年	十五年	十六年
一九	八八	三	三一九	一九一	二三八	二五三	二九八
一	四八	一	五〇	八四	一三三	六五	一四二
一	二六	一	二八	五七	四二	六九	一〇五
一	一	一	三	一	一	一	一
一	一	一	三	二	二	五	六
三	六	一	一〇	四	四	三	三
九	三	一	一三	二〇	二二	二五	二六
一	一	一	三	二七	三八	二六	六二
一	一	一	三	一	一	一	一

第二二二 郡町村吏 十二月三十一日現在

役所	郡長	郡書記	郡雇	戸長	町村雇	浦役人
厚見各務郡役所	一	二	一四	一五	二四	五二
方縣郡役所	一	一	一	一	一	一
羽栗郡役所	一	一	一	一	一	一
中島郡役所	一	一	一	一	一	一
海西郡役所	一	一	一	一	一	一
下石津郡役所	一	一	一	一	一	一

官吏及文書

四三五

役所	郡長	郡書記	郡雇	戸長	町村雇	浦役人
多 郡役所	-	七	二	二	四八	-
上石津 郡役所	-	六	四	三	一五	-
不破 郡役所	-	二	〇	一	四六	-
安八 郡役所	-	一	〇	〇	一五四	-
大野 郡役所	-	六	一五	一八	六三	-
池田 郡役所	-	-	一五	〇	六三	-
本巢 郡役所	-	-	五	二	三七	-
席田 郡役所	-	五	五	一	三三	-
山縣 郡役所	-	六	五	〇	三三	-
武儀 郡役所	-	九	八	二	〇	-
郡上 郡役所	-	七	五	七	五八	-
加茂 郡役所	-	八	八	三	八六	-
可兒 郡役所	-	六	一四	二	五一	-
土岐 郡役所	-	七	五	二	三八	-
惠那 郡役所	-	五	九	二	八四	-
大野 郡役所	-	-	九	六	三三	-
益田 郡役所	-	二	三	八	二〇	-
吉城 郡役所	-	-	三	八	三三	-

合 計	十三年	十四年	十五年	十六年
一六	一六	一六	一六	一六
二八	二六	二五	二六	二九
一五八	九七	九〇	九〇	一〇四
三〇三	一九九	一九九	一九三	一九七
一〇〇	二二六	二二六	二〇七	二二五

郡 名	勸業委員	農工商通信委員	山林監守人	學務委員	衛生委員	郡 醫
厚見				九	一五	
各務				二	七	
方縣				三	二	
羽栗				八	三	
中島				四	三	
海西				三	七	
下石津				五	四	
多石				六	六	
上石津				三	三	

第二三三 勸業衛生學務ニ關スル人員 十二月三十一日現在

官吏及文書

第二二五 郡町村吏ノ俸金
官吏及文書

四三九

官名	第二二四 縣官ノ俸金				
	奏任	判任	准判任	准外	備外
十六年度	六、三五〇 <small>円</small>	三、四〇三 <small>円</small>	三、四八〇	四、七五七	五、一九一
十五年度	六、一〇〇 <small>円</small>	三、二九五	二、七七一	三、二六五	四、七六四
十四年度	五、七〇五 <small>円</small>	二、八二七 <small>円</small>	二、〇〇九	三、三三二	四、三七四
十三年度	四、八七五 <small>円</small>	二、五五一 <small>円</small>	九七六	三、七一〇	三、一三三
十二年度	四、五〇〇 <small>円</small>	二、三六五	九〇二	三、一七三	四、一五五
合計	五七、〇〇〇	五〇、九九五	二七、七九九	四、七六四	二、七六六

十三年	十四年	十五年
九八七	六五一	二二三
二二五	二二八	二一七
三三	三三	三三

郡名	十合										
	不	安	大	池	本	席	山	武	郡	加	可
勸業委員											
農工商通信委員											
山林監守人											
學務委員	五	五	二	二	一	八	六	六	一	一	二
衛生委員	二	二	二	二	二	二	二	二	二	二	二
郡醫											
合計	二二五	一九五	二〇	二〇	二〇	二〇	二〇	二〇	二〇	二〇	二〇

四三八

役所	郡長	郡書記	御准用掛任	郡雇	兵長	町村雇	浦役人
厚見各務郡役所	540	2100	110	462	2460	2159	
方縣郡役所	540	1347	8	578	1750	1008	
羽栗郡役所	540	1347	8	578	1750	1008	
中島郡役所	540	1347	8	578	1750	1008	
海西郡役所	480	1105	51	460	1289	763	
下石津郡役所	420	972	83	567	1170	1539	
多藝郡役所	420	972	83	567	1170	1539	
上石津郡役所	420	972	83	567	1170	1539	
不破郡役所	420	972	83	567	1170	1539	
安八郡役所	420	972	83	567	1170	1539	
大野郡役所	420	972	83	567	1170	1539	
池田郡役所	420	972	83	567	1170	1539	
本巢郡役所	420	972	83	567	1170	1539	
席田郡役所	420	972	83	567	1170	1539	
山縣郡役所	420	972	83	567	1170	1539	
武儀郡役所	420	972	83	567	1170	1539	
郡上郡役所	420	972	83	567	1170	1539	

四四〇

加茂郡役所	可兒郡役所	土岐郡役所	惠那郡役所	大野郡役所	益田郡役所	吉城	合計	十三年度	十四年度	十五年度
420	420	540	600	540	540	7985	7985	6900	7185	7650
1362	1152	1091	1109	1828	2169	2169	2169	1910	1985	2036
57	2	51	83	74	893	893	893	7672	8733	8863
579	460	447	762	1041	9602	9602	9602	7672	8733	8863
3855	2046	1637	2653	1138	1089	47624	47624	4440	4566	4860
2082	1428	1703	2176	1514	2019	36549	36549	33209	33399	34787

浦役人ハ戸長ヨリ兼務セシテ以テ別ニ俸給ナシ

郡名	勸業委員	農工商通信委員	山林監守人	學務委員	衛生委員	郡醫
厚見	1	1	1	1	1	1
各務	1	1	1	1	1	1

第二二六 勸業衛生學務ニ關スル人員俸金

官吏及文書

四四一

官廳	總數	庶務	兵事	勸業	收稅	學務	衛生會	會計	記錄	地理	土木	警察	監獄
元老院	五	二											
外務省	四												
內務省	一〇七	八六		六	三	三	三	六三	一〇四	二〇八	二八	一九七	二

第三七 收受ノ文書

合計	吉城	益田	大野	惠那	土岐
十五年					
十四年					
十三年					
十二年					
合計	二八一	四二	六	三五	六〇九
十五年	六九三	三〇九	二七一	三四八	四六九
十四年	七二五				
十三年	七〇三				
十二年	三一九六				
合計	三三三四	三〇九	二七一	三四八	四六九
十五年	七五八	一三六	二三三	二二六	四九〇
十四年	九一九七				
十三年	八六四七				
十二年	七二八一				
合計	五七三三	一三六	二三三	二二六	四九〇
十五年	七六四				
十四年	七六四				
十二年	二四八				

郡名	方縣	羽粟	中島	海西	下津	多藝	上津	不破	安八	大野	池田	本巢	山田	武儀	郡上	加茂	可兒
勸業委員																	
農工商通信委員																	
山林監守人	七四						三	九	六	〇	七			七	〇	二七	八
學務委員	二六四	二七	九〇	六三	一〇六	二〇九	八九	三二六	四六九	三三三	一八一	二六一	三三	二六五	六三一	六五二	四八一
衛生委員	二八六	二二	一五九	八〇	一五九	二七	七三	三五七	七二三	三九六	二六三	三四〇	二四	六六二	四〇一	五三	三三一
郡																	
醫																	

官廳	總數	庶務	兵事	勸業	收稅	學務	衛生	會計	記錄	地理	土木	警察	監獄
大藏省	八六〇	四	三	四	四〇六	二		三五五	六一	一七			
陸軍省	九三	七	六六	九					五	四			
海軍省	一六	二	四	四					二	一			
文部省	三三〇	一六		四				四六	三三	一〇九			
農商務省	八七三			六〇三				二	三三	二六			
工部省	六四			三〇					二	二六			
司法部	五八								一四	一六			
宮內省	四一								二				
警視廳	五四												
鐵道省	一四八												
各裁判所	八三三												
府縣	四三三八												
郡町村役所	三五二八五												
雜	一五九七二												
官省	三六八												
達	三一												
布告	三三												
建白	二												

四四四

管內	願		合計
	屆	伺	
十四年	七五、一七五	四、八八〇	一三六、九〇八
十五年	九〇、三三三	四、八八〇	一三六、九〇八
十六年	一七、八七二	四、八八六	一三六、九〇八
合計	一八三、三七八	一三、六四六	二〇七、〇二四

第二二八 送發ノ文書

官廳	總數	庶務	兵事	勸業	收稅	學務	衛生	會計	記錄	地理	土木	警察	監獄
大藏省	一七四	三						二〇	一四六				
陸軍省	二								二				
海軍省	二								二				
文部省	一、六四二	三三三						一〇六	一三六	四三三			
農商務省	九七六	七						九五	七三	二〇			
工部省	九〇	三						四七三	六	三			
司法部	一〇	一							一				
宮內省													
警視廳													
鐵道省													
各裁判所													
府縣													
郡町村役所													
雜													
官省													
達													
布告													
建白													

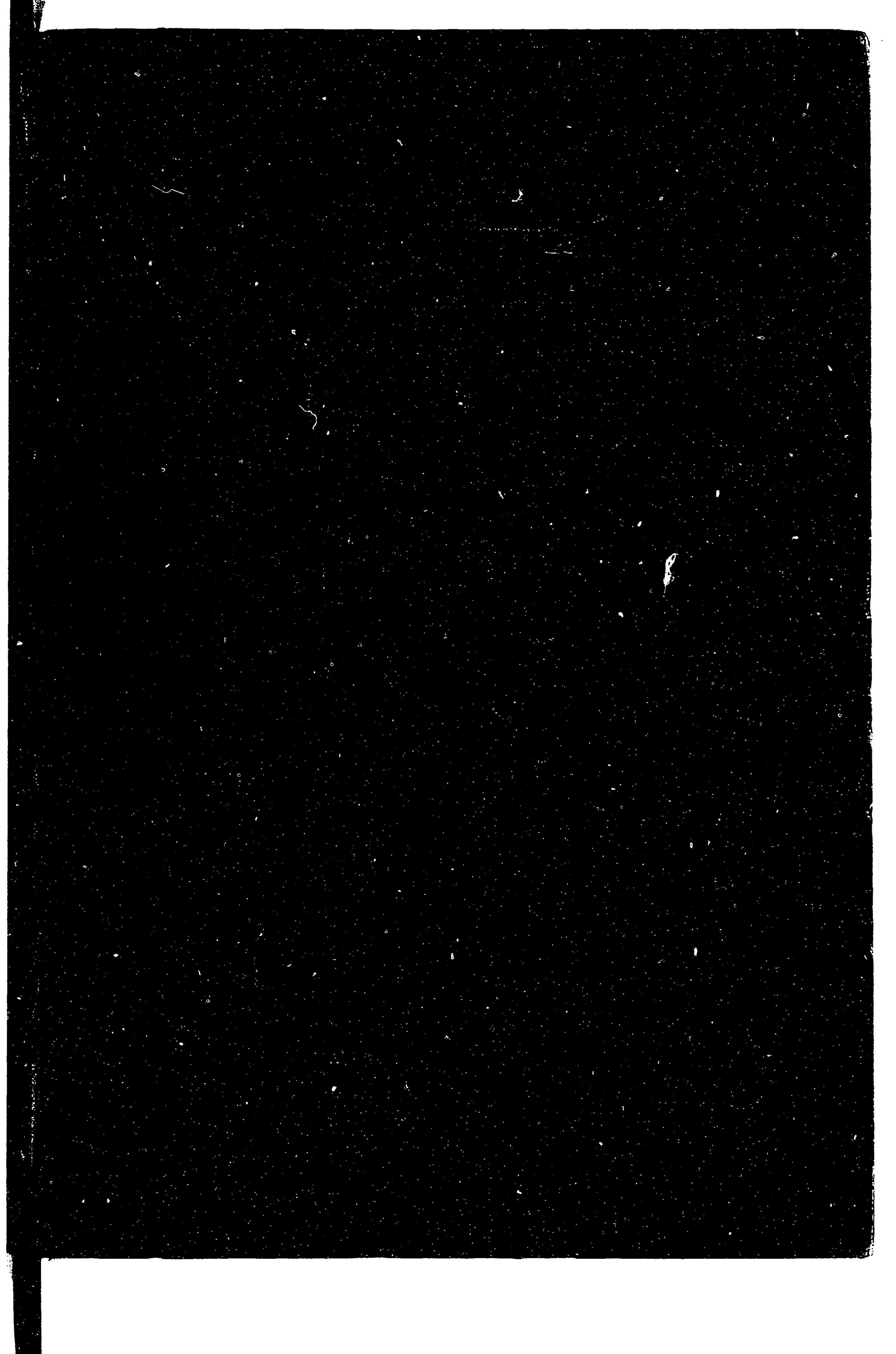
官吏及文書

四四五

明治二十年二月五日出版
同 年二月出版

岐
阜
縣

28
111





26.10. 3

732

17