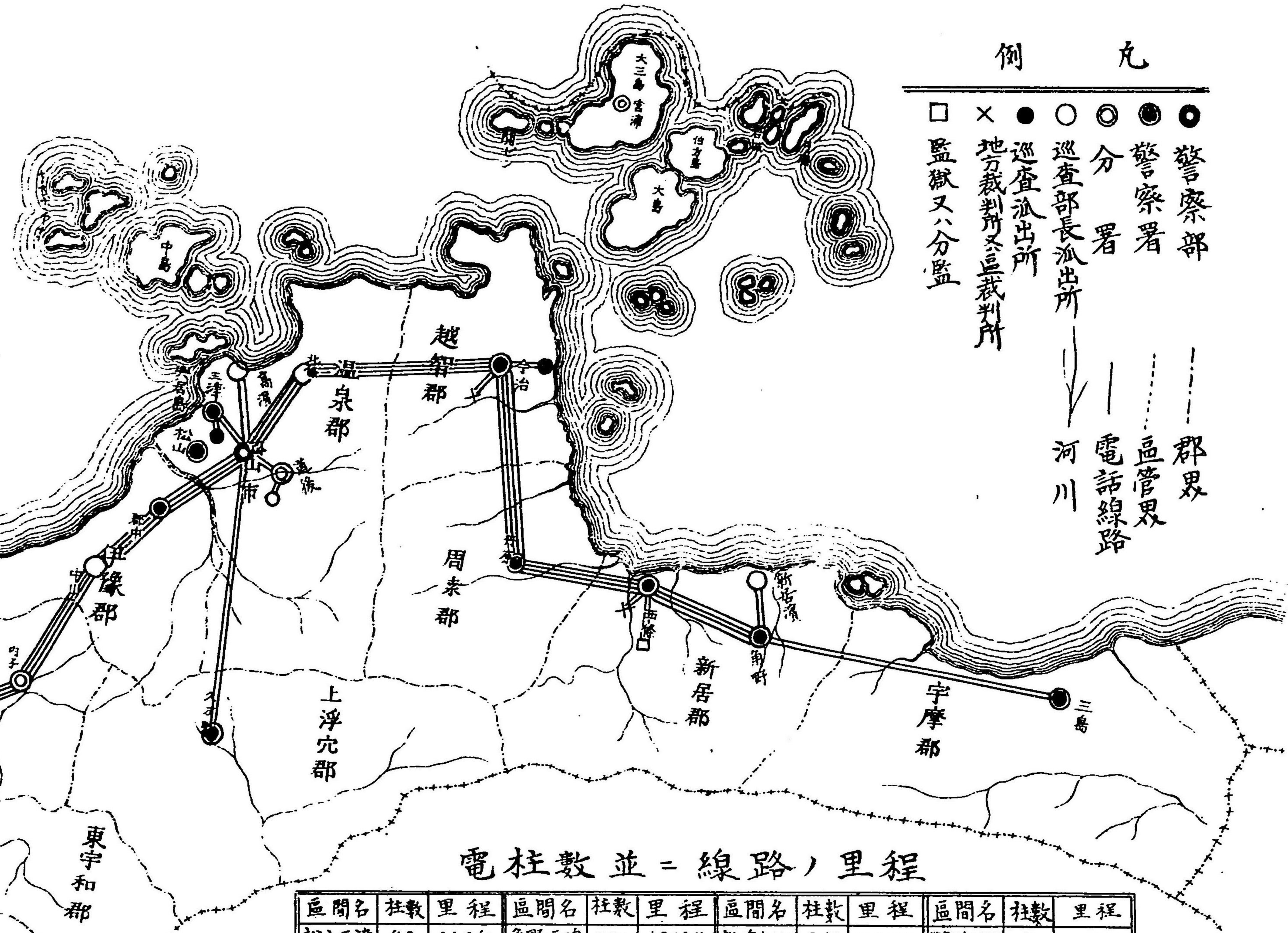
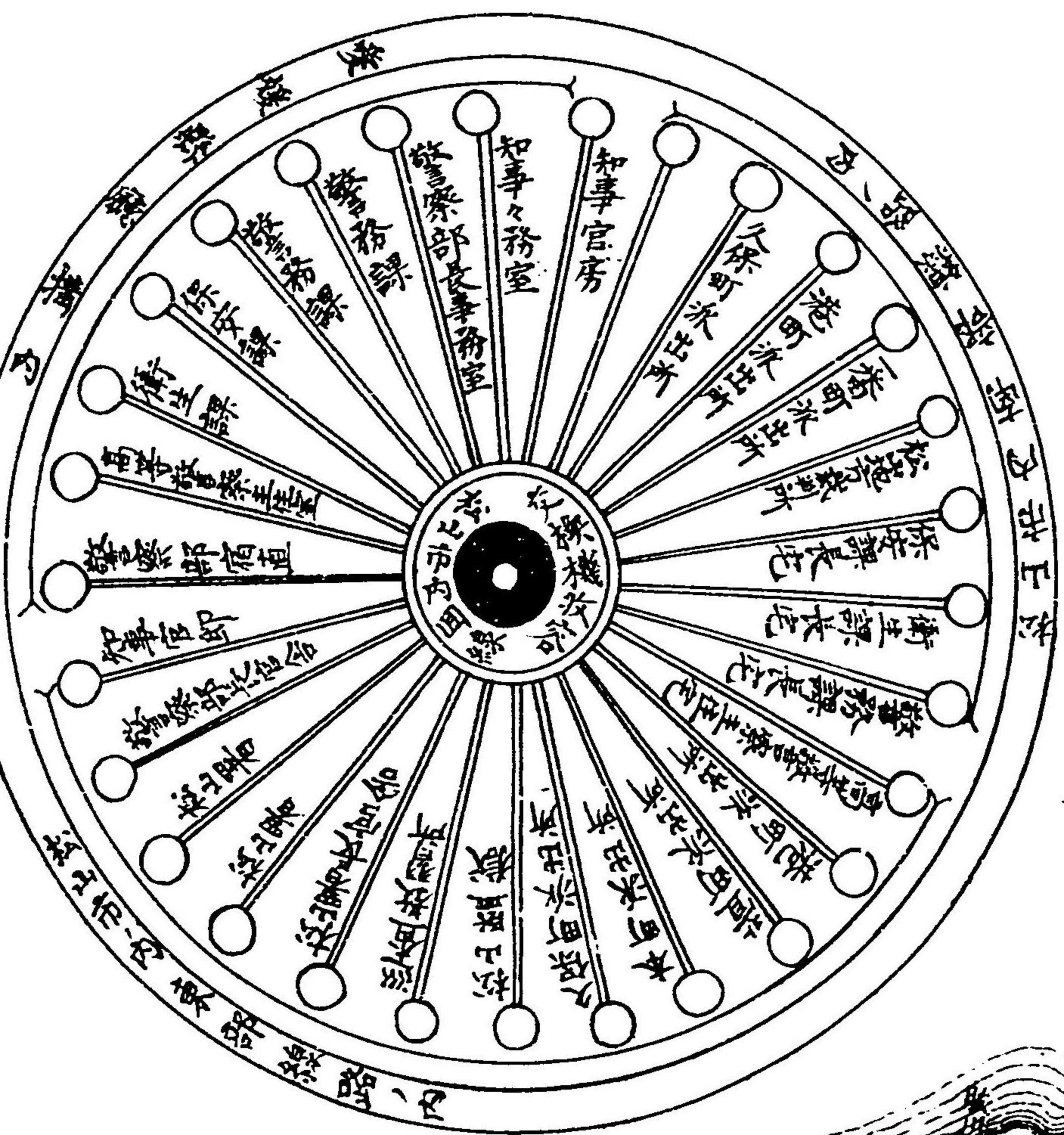


# 警察電話線路圖



- 例 凡
- 警察部
  - 警察署
  - 分署
  - 巡查部長派出所
  - 巡查派出所
  - 地方裁判所
  - 区裁判所
  - 監獄又ハ分監
- 郡界
- 區管界
- 電話線路
- 河川

電柱數並 = 線路 / 里程

區間名	柱數	里程	區間名	柱數	里程	區間名	柱數	里程	區間名	柱數	里程
松山三津	83	16,362	角野三嶋	434	5,313.4	和島松丸	262	4,209.3	警察部	7	10,19.3
全高濱	43	1,331.2	松山郡中	280	4,102.6	全區裁判	2	3.41	全區裁判	9	5.30
全道後	37	2,112	全久万	274	4,262	全批崎	24	2,239	全本町全	4	9,16.3
全北条	304	4,112.0	靜中中山	279	4,444.3	全分監	7	4,18	全道町全	3	10,5.7
北条今治	444	6,244.14	中山内子	238	3,141.5	全岩松	232	3,134.3	全本屋町全	6	17,9.4
今治區裁判	14	6.47	内子大洲	229	3,138.6	岩松御柱	414	6,726	全島津	0	1,40.2
全水上	9	3.51	大洲長濱	215	3,213.2	道後全派出所	2	2.35	全島津	0	2.41
全丹原	333	5,184.9	全區裁判	77	5.44	警察部	2	40	全島津	3	3,4.2
丹原西条	221	3,191.5	全八幡濱	242	3,191.63	全部長崎	0	5	全島津	3	3,4.81
西条區裁判	2	3.8	八幡濱卯町	236	3,234.4	全松山署	0	10	全島津	0	3,14
全分監	4	14.56	卯町吉田	200	2,285.0	全全署	0	10	全島津	0	3
全角野	184	2,309	全野村	235	3,553.9	全區長崎	2	10	全島津	11	5.0
角野新居濱	78	1,133.5	吉田宇和島	174	2,155.6	全教習所	0	20	全島津	0	9,2.8

備考 電柱總數五千八百三本，電話機總數八十八個，六十人用交換機壹臺  
線路總延長七百七十七里廿町五十二間二尺



第三 政 談 集 會 (續)

Table with columns for 屆出件數, 開會度數, 臨監度數, 講談論議セシ人員. Sub-columns include 屋內, 屋外, 屋內, 屋外, 屋內, 屋外, 屋內, 屋外.

第四 新聞紙雜誌

四十四年十二月三十一日

Table with columns for 發行所, 保証金ノ有無, 發行ノ時期. Lists various newspapers and magazines like 新報, 新新報, 新報, etc.

警 務

第五 警 察 區 劃

四十四年十二月三十一日

Table with columns for 位置, 面積, 受持區數, 巡査派出所, 巡査駐在所, 巡査部長派出所, 請願派出所, 願査派出所, 所, 市町數, 村數, 戶數, 人口.

第五 警 察 區 劃 (續)

Table with columns for 位置, 面積, 受持區數, 巡査派出所, 巡査駐在所, 巡査部長派出所, 請願派出所, 願査派出所, 所, 市町數, 村數, 戶數, 人口.

備考 表中△印ハ請願巡査部長派出所ヲ示ス

第六 水 上 警 察 區 劃

四十四年十二月三十一日

Table with columns for 區, 受持巡航區, 定緊場, 主管署名. Lists maritime police districts and their respective stations.

第七 巡 査 派 出 所 駐 在 所

四十四年十二月三十一日

Table with columns for 郡市名, 派出所駐在所名, 所在地, 警察署及分署ノ距離, 受持, 巡査定員, 町數, 村數, 戶數, 人口.

郡市名	派出所駐在所名	所在地	警察署及分署 距離	受 持				人口		
				巡查定員	町數	村數	戶數			
松山署	溫泉郡	朝美村 大字 辻 栗田	2.3	1	—	1	470	2,433		
		雄雄村 大字 小南 吉田	1.6	1	—	1	677	2,994		
		生石村 大字 北極 子	1.30	1	—	1	620	3,294		
		小野村 大字 北極 子	3.00	1	—	1	914	4,453		
		久米村 大字 北極 子	1.21	1	—	1	774	3,910		
		石井村 大字 北極 子	1.17	1	—	1	815	4,298		
		垣生村 大字 北極 子	2.04	1	—	1	737	3,201		
		余土村 大字 北極 子	1.00	1	—	1	524	2,829		
		荻原村 大字 北極 子	3.06	1	—	1	719	3,460		
		坂本村 大字 北極 子	4.02	1	—	1	483	2,244		
		浮穴村 大字 北極 子	1.30	1	—	1	558	2,717		
		川上村 大字 北極 子	4.18	2	—	1	1,190	5,369		
		北吉井村 大字 北極 子	3.20	1	—	1	873	3,633		
		南吉井村 大字 北極 子	2.25	1	—	1	671	3,035		
		三拜志村 大字 北極 子	5.18	1	—	1	789	3,830		
		三拜志村 大字 北極 子	4.00	1	—	1	584	2,758		
		計	(派出所 7, 駐在所 18)	—	—	58	106	18	23,258	102,067
		道後分署	溫泉郡	直道湯 大字 湯 湯	3.5	1	—	—	256	933
明幸村 大字 湯 湯	2.12			1	—	—	155	695		
伊瀬見村 大字 湯 湯	1.16			1	—	—	675	3,019		
伊瀬見村 大字 湯 湯	1.07			1	—	—	579	3,295		
伊瀬見村 大字 湯 湯	1.07			1	—	—	247	1,360		
伊瀬見村 大字 湯 湯	1.16			1	—	—	289	1,460		
伊瀬見村 大字 湯 湯	1.07			1	—	—	372	1,956		
伊瀬見村 大字 湯 湯	1.07			1	—	—	365	1,598		
伊瀬見村 大字 湯 湯	—			—	—	—	—	—	—	
伊瀬見村 大字 湯 湯	—			—	—	—	—	—	—	
計	(派出所 1, 駐在所 6)	—	—	9	1	6	2,908	14,316		
三津署	溫泉郡	吉生村 大字 川 川	3.2	1	—	—	1,452	5,725		
		枝氣村 大字 川 川	3.3	1	—	—	1,391	6,564		
		和氣村 大字 川 川	3.0	1	—	—	595	3,220		
		和氣村 大字 川 川	3.0	1	—	—	656	3,469		
		和氣村 大字 川 川	3.0	1	—	—	677	3,458		
		堀江村 大字 川 川	1.3	1	—	—	729	3,567		
		新居村 大字 川 川	1.3	1	—	—	921	4,811		
		興島村 大字 川 川	3哩00	1	—	—	765	3,479		
		興島村 大字 川 川	2哩00	1	—	—	455	1,957		
		陸野村 大字 川 川	7哩00	1	—	—	512	2,541		
		東中島村 大字 川 川	9哩07	1	—	—	991	5,193		
		西中島村 大字 川 川	12哩00	1	—	—	713	3,617		
		神和村 大字 川 川	13哩05	1	—	—	833	4,484		
		神和村 大字 川 川	4.04	2	—	—	822	3,730		
		全町安居島 大字 川 川	12哩05	1	—	—	102	552		
		粟井村 大字 川 川	2.22	1	—	—	629	3,362		
		河野村 大字 川 川	3.12	1	—	—	811	4,098		
		正岡村 大字 川 川	4.22	1	—	—	416	2,242		
立岩村 大字 川 川	5.25	1	—	—	509	2,628				
立岩村 大字 川 川	5.12	1	—	—	286	1,530				
立岩村 大字 川 川	4.21	1	—	—	398	2,125				
計	(派出所 1, 駐在所 19)	—	—	28	2	17	14,663	72,302		
計	溫泉郡	直原町 大字 川 川	—	—	—	—	3,822	15,866		
		立花村 大字 川 川	1	—	—	—	—	—		
		富田村 大字 川 川	3.2	1	—	—	459	2,579		
		下朝倉村 大字 川 川	1.17	1	—	—	626	3,263		
		下朝倉村 大字 川 川	3.00	1	—	—	531	2,645		
		上朝倉村 大字 川 川	3.30	1	—	—	409	1,892		
		清水村 大字 川 川	1.08	1	—	—	438	2,191		
		鴨部村 大字 川 川	2.01	1	—	—	385	2,027		
		龍岡村 大字 川 川	4.16	1	—	—	366	1,734		
		龍岡村 大字 川 川	4.12	1	—	—	348	1,661		
		九和村 大字 川 川	2.09	1	—	—	415	2,199		
		九和村 大字 川 川	3.2	1	—	—	424	2,258		
		計	(派出所 1, 駐在所 19)	—	—	8	1	1	3,822	15,866

郡市名	派出所駐在所名	所在地	警察署及分署 距離	受 持				人口
				巡查定員	町數	村數	戶數	
今治署	越智郡	乃万村 大字 延大 喜濱	1.11	1	—	1	732	3,945
		近見村 大字 延大 喜濱	1.01	1	—	1	697	4,027
		日吉村 大字 延大 喜濱	1.3	1	—	1	1,309	4,994
		櫻井村 大字 延大 喜濱	2.03	1	—	1	710	3,550
		櫻井村 大字 延大 喜濱	2.03	1	—	1	604	3,115
		大井村 大字 延大 喜濱	2.01	1	—	1	625	3,374
		小西村 大字 延大 喜濱	2.15	1	—	1	429	2,186
		龜岡村 大字 延大 喜濱	3.28	1	—	1	529	2,776
		菊岡村 大字 延大 喜濱	4.18	2	—	1	854	4,631
		歌仙村 大字 延大 喜濱	4.30	1	—	1	387	1,877
		波方村 大字 延大 喜濱	2.23	1	—	1	751	3,348
		波方村 大字 延大 喜濱	2.28	1	—	1	718	4,259
		波止濱町 大字 延大 喜濱	1.23	1	—	1	602	2,786
		波止濱町 大字 延大 喜濱	1.20	1	—	1	454	2,152
		津倉村 大字 延大 喜濱	7哩00	1	—	1	722	3,436
		宮窪村 大字 延大 喜濱	12哩00	1	—	1	1,006	5,306
		大山村 大字 延大 喜濱	9哩00	1	—	1	795	3,959
		大龜浦村 大字 延大 喜濱	3哩08	1	—	1	577	2,827
大龜浦村 大字 延大 喜濱	4哩05	1	—	1	386	1,806		
東伯方村 大字 延大 喜濱	11哩00	1	—	1	676	3,687		
全西伯方村 大字 延大 喜濱	11哩00	1	—	1	390	2,150		
西伯方村 大字 延大 喜濱	13哩00	1	—	1	985	4,710		
關前村 大字 延大 喜濱	10哩03	1	—	1	809	3,376		
魚島村 大字 延大 喜濱	17哩00	1	—	1	273	1,547		
計	(派出所 1, 駐在所 34)	—	—	44	3	29	24,226	118,134
宮浦分署	越智郡	直岡山村 大字 浦 浦	—	—	—	—	638	4,329
		全鏡村 大字 浦 浦	1.34	1	—	—	792	3,748
		鏡口村 大字 浦 浦	1.00	1	—	—	418	2,071
		鏡口村 大字 浦 浦	3.2	1	—	—	731	3,781
		瀬戸崎村 大字 浦 浦	1.03	1	—	—	975	4,446
		瀬戸崎村 大字 浦 浦	2.02	1	—	—	771	4,241
		岩城村 大字 浦 浦	1.03	1	—	—	718	2,721
		生名村 大字 浦 浦	5哩08	1	—	—	474	2,236
		弓削村 大字 浦 浦	6哩00	1	—	—	997	3,982
		弓削村 大字 浦 浦	1.03	1	—	—	—	—
計	(派出所 8, 駐在所 8)	—	—	9	—	8	6,509	30,955
丹原署	周桑郡	直野村 大字 桑 桑	—	—	—	—	725	3,539
		中川村 大字 桑 桑	3.0	1	—	—	814	4,034
		櫻岡村 大字 桑 桑	1.15	1	—	—	537	2,513
		全村明河 大字 桑 桑	2.25	1	—	—	517	3,019
		全村明河 大字 桑 桑	3.08	1	—	—	301	1,543
		千足山村 大字 桑 桑	4.06	1	—	—	210	1,260
		石根村 大字 桑 桑	1.31	1	—	—	584	2,804
		小松村 大字 桑 桑	1.27	1	—	—	723	3,377
		周布村 大字 桑 桑	1.2	1	—	—	583	3,021
		吉井村 大字 桑 桑	1.12	1	—	—	191	2,621
		多賀村 大字 桑 桑	1.00	1	—	—	577	2,804
		壬生川村 大字 桑 桑	1.15	2	—	—	682	3,343
		國安村 大字 桑 桑	1.12	1	—	—	659	3,649
		三楠村 大字 桑 桑	2.00	1	—	—	284	1,369
		吉岡村 大字 桑 桑	2.18	1	—	—	564	2,783
		吉岡村 大字 桑 桑	1.10	1	—	—	463	2,459
		庄内村 大字 桑 桑	2.11	1	—	—	524	2,793
		德田村 大字 桑 桑	2.3	1	—	—	476	2,552
計	(派出所 17, 駐在所 20)	—	—	20	2	16	9,114	49,522
計	周桑郡	直大町 大字 桑 桑	—	—	—	—	1,689	7,599
		玉津村 大字 桑 桑	16	1	—	—	593	2,909
玉津村 大字 桑 桑	28	1	—	—	439	2,164		

郡市名	派出所駐在所名	所在地	警察署及分署ノ距離	受 持					
				巡查定員	町數	村數	戶數	人口	
西條署	新居郡	飯岡村 駐在所	飯岡村	1.09	1	1	409	1,972	
		大生院村 駐在所	大生院村	1.31	1	1	620	5,822	
		加茂村 駐在所	加茂村	3.03	1	1	463	2,574	
		神戶村 駐在所	神戶村	2.4	1	1	614	3,051	
		橘村 駐在所	橘村	1.20	1	1	688	3,462	
		氷見町 駐在所	氷見町	2.03	1	1	951	4,501	
		大保木村 駐在所	大保木村	3.34	1	1	816	4,332	
		西之川請願巡查派出所	全村	5.18	△ 1	—	104	352	
		請願巡查派出所 1 駐在所 9	—	—	△ 13	2	9	7,386	35,745
		新居郡	新居郡	直居濱町 轄	新居濱町	—	2	1	650
金子村 駐在所	金子村			1.28	1	1	1,092	5,368	
高津村 駐在所	高津村			1.03	1	1	785	3,937	
高垣村 駐在所	高垣村			1.20	1	1	376	1,674	
神郷村 駐在所	神郷村			2.35	1	1	570	2,597	
多喜濱村 駐在所	多喜濱村			1.20	1	1	661	3,201	
大島村 駐在所	大島村			2.11	1	1	600	2,977	
大船木村 駐在所	大船木村			2.00	1	1	302	1,558	
泉村 駐在所	泉村			28	1	1	546	2,769	
15	1			1	1,012	5,041			
角野署	字摩郡	中萩村 駐在所	中萩村	1.2	1	1	508	2,447	
		中萩村 駐在所	中萩村	1.15	1	1	437	2,419	
		別子山村 駐在所	別子山村	3.35	1	1	355	1,754	
		悠閑請願巡查派出所	金子村	1.21	△ 1	—	700	3,076	
		長尾請願巡查派出所	角野村	2.10	△ 2	—	87	463	
		東平請願巡查派出所	全全全	2.06	△ 1	—	370	1,454	
		一本松請願巡查派出所	全全全	2.06	△ 1	—	267	1,020	
		端出請願巡查派出所	全全全	1.10	△ 1	—	150	738	
		三谷請願巡查派出所	全全全	2.15	△ 1	—	91	978	
		字摩郡	字摩郡	小足谷請願巡查派出所	別子山村	3.35	△ 2	—	488
東延請願巡查派出所	全全全			3.35	△ 2	—	113	604	
四坂島請願巡查派出所	宮窪村			5.17	△ 5	—	1,362	4,403	
南口請願巡查派出所	別子山村			3.35	△ 1	—	—	—	
駐在所 12	—			—	15	11	11,523	52,546	
請願巡查派出所 10	—			—	△ 17	—	—	—	
川之江町 駐在所	川之江町			1.15	2	1	1,347	6,511	
金生村 駐在所	金生村			1.10	1	1	873	4,474	
上分村 駐在所	上分村			1.21	1	1	600	2,752	
上田村 駐在所	上田村			2.21	1	1	570	2,550	
川瀧村 駐在所	川瀧村	4.07	1	1	667	3,324			
三島署	字摩郡	上山村 駐在所	上山村	6.18	1	1	491	2,374	
		新立村 駐在所	新立村	5.10	1	1	642	3,571	
		新妻村 駐在所	新妻村	32	1	1	667	3,380	
		松根村 駐在所	松根村	17	1	1	723	3,633	
		中之庄村 駐在所	中之庄村	18	1	2	774	3,634	
		突岡村 駐在所	突岡村	1.03	1	1	812	3,767	
		突岡村 駐在所	突岡村	2.03	1	1	450	2,220	
		豊根村 駐在所	豊根村	2.27	1	1	649	3,283	
		小富士村 駐在所	小富士村	3.06	1	1	550	2,588	
		小燕村 駐在所	小燕村	3.26	1	1	337	1,516	
計	計	天満村 駐在所	天満村	3.32	1	1	39	1,855	
		天満村 駐在所	天満村	3.21	1	1	632	2,910	
		土居村 駐在所	土居村	21	1	1	650	2,869	
		關川村 駐在所	關川村	4.03	1	1	334	1,889	
		富砂村 駐在所	富砂村	3.03	1	1	382	1,951	
		富砂村 駐在所	富砂村	2.17	1	1	278	1,131	
		二名村 駐在所	二名村	—	—	—	—	—	
		駐在所 21	—	—	24	1	23	14,121	68,137

郡市名	派出所駐在所名	所在地	警察署及分署ノ距離	受 持						
				巡查定員	町數	村數	戶數	人口		
久万署	上浮穴郡	直明村 轄	直明村	—	2	1	754	3,143		
		神村 駐在所	神村	20	1	1	466	1,975		
		川瀧村 駐在所	川瀧村	1.00	1	1	614	2,639		
		柳川村 駐在所	柳川村	4.14	1	1	717	3,982		
		仕七川村 駐在所	仕七川村	3.14	1	1	533	2,684		
		中津村 駐在所	中津村	5.15	1	1	564	3,134		
		柳谷村 駐在所	柳谷村	6.04	1	1	675	3,564		
		弘形村 駐在所	弘形村	2.20	1	1	292	3,247		
		父二峯村 駐在所	父二峯村	1.21	1	1	621	2,350		
		小田町村 駐在所	小田町村	5.03	1	1	477	2,193		
計	計	參川村 駐在所	參川村	4.00	1	1	716	2,982		
		上浮穴村 駐在所	上浮穴村	9.00	1	1	771	3,251		
		石山村 駐在所	石山村	6.00	1	1	315	1,374		
		田渡村 駐在所	田渡村	3.26	1	1	536	2,403		
		駐在所 13	—	—	15	1	14	8,551	33,721	
		郡中署	伊豫郡	直松前村 轄	直松前村	—	3	1	1,907	8,659
				岡田村 駐在所	岡田村	25	2	1	1,526	6,965
				北伊豫村 駐在所	北伊豫村	1.17	1	1	579	3,292
				南伊豫村 駐在所	南伊豫村	1.28	1	1	846	4,551
				北山崎村 駐在所	北山崎村	1.18	1	1	977	4,931
91	1			1	829	4,174				
南山崎村 駐在所	南山崎村			1.13	1	1	397	1,840		
原町村 駐在所	原町村			2.13	1	1	777	3,922		
砥部村 駐在所	砥部村			3.22	1	1	642	3,736		
砥部村 駐在所	砥部村			4.03	1	1	413	1,692		
大洲署	喜多郡	廣田村 駐在所	廣田村	7.00	1	1	745	4,267		
		佐禮谷村 駐在所	佐禮谷村	2.12	1	1	448	2,423		
		中山村 駐在所	中山村	3.33	1	1	731	3,344		
		中山村 駐在所	中山村	5.09	1	1	644	3,052		
		上灘村 駐在所	上灘村	3.00	1	1	570	2,105		
		上灘村 駐在所	上灘村	4.19	1	1	687	3,532		
		下灘村 駐在所	下灘村	7.02	1	1	601	3,179		
		駐在所 16	—	—	20	1	14	13,319	65,666	
		大洲署	喜多郡	直新谷村 轄	直新谷村	—	4	1	1,431	6,102
				喜多山村 駐在所	喜多山村	1.29	1	1	583	2,316
南久米村 駐在所	南久米村			2.17	1	1	341	1,317		
南久米村 駐在所	南久米村			25	1	1	506	2,163		
南久米村 駐在所	南久米村			4.19	1	1	288	1,112		
菅田村 駐在所	菅田村			1.21	1	1	717	3,222		
藏川村 駐在所	藏川村			3.18	1	1	306	1,017		
大洲村 駐在所	大洲村			1.03	1	1	420	1,798		
大洲村 駐在所	大洲村			22	1	1	472	2,162		
三善村 駐在所	三善村			2.06	1	1	346	1,546		
計	計	粟津村 駐在所	粟津村	2.11	1	1	518	2,313		
		上須成村 駐在所	上須成村	2.18	1	1	401	1,433		
		久米村 駐在所	久米村	15	1	1	417	1,904		
		平野村 駐在所	平野村	1.00	1	1	680	2,946		
		駐在所 13	—	—	17	1	11	7,426	31,450	
		内子分署	喜多郡	直五十崎村 轄	直五十崎村	—	1	1	660	3,315
				天神村 駐在所	天神村	20	1	1	418	1,758
				大成村 駐在所	大成村	25	1	1	517	2,304
				大成村 駐在所	大成村	1.31	1	1	506	1,217
				字和川村 駐在所	字和川村	2.32	1	1	608	2,419
大谷村 駐在所	大谷村			5.00	1	1	309	1,086		
河邊村 駐在所	河邊村			3.25	1	1	272	1,186		
河邊村 駐在所	河邊村			4.07	1	1	537	1,974		
村前村 駐在所	村前村			1.33	1	1	380	1,822		
大瀬村 駐在所	大瀬村			3.06	1	1	558	1,857		
大瀬村 駐在所	大瀬村	2.00	1	1	326	1,627				

郡市名	派出所駐在所名	所在地	警察署及分署距離	受 持					
				巡查定員	町數	村數	戶數	人口	
計	立川村駐在所	立川村大字立山	1.31	1	—	1	422	1,933	
	五城村駐在所	五城村大字城河	15	1	—	1	489	2,362	
	滿穂村駐在所	滿穂村大字河柳	1.29	1	—	1	560	2,789	
	柳澤村駐在所	柳澤村大字柳	3.12	1	—	1	523	2,303	
	御稜村駐在所	御稜村大字被	2.00	1	—	1	243	1,186	
	計	駐在所 15	—	—	16	1	14	7,128	31,138
	長濱分署	直喜多村駐在所	喜多村大字今坊	—	1	—	—	934	4,007
		瀧川村駐在所	瀧川村大字加屋	2.11	1	—	1	264	1,278
		相生村駐在所	相生村大字下須	1.11	1	—	2	656	2,847
		豐茂村駐在所	豐茂村大字村	1.19	1	—	1	377	1,447
		豐出海村駐在所	豐茂村大字村	27	1	—	1	288	1,146
		柳生村駐在所	柳生村大字村	2.25	1	—	1	377	1,451
	計	駐在所 6	—	—	7	1	7	3,392	14,307
	八幡濱署	直千丈村駐在所	千丈村大字郷反	—	5	1	—	1,933	8,221
		神山村駐在所	神山村大字五田	1.00	1	—	1	814	3,492
双岩村駐在所		双岩村大字若津	25	1	—	1	864	4,395	
三瓶村駐在所		三瓶村大字津布	1.27	1	—	1	729	3,130	
三島村駐在所		三島村大字藏貫	3.08	1	—	1	769	3,420	
二木生村駐在所		三島村大字二及	3.34	1	—	1	745	3,493	
眞穴村駐在所		眞穴村大字穴井	3.19	1	—	1	770	4,026	
川上野崎村駐在所		眞穴村大字川名	2.26	1	—	2	748	4,040	
喜須來村駐在所		川上野崎村大字向灘	1.21	1	—	1	416	1,825	
日土村駐在所		喜須來村大字喜木	10	1	—	1	997	4,650	
川之石村駐在所		喜須來村大字喜木	1.04	1	—	1	572	2,459	
宮内津村駐在所		日土村大字石村	1.35	1	—	1	966	4,116	
磯津村駐在所		川之石村大字磯津	1.23	2	—	1	1,109	5,797	
伊方村駐在所		宮内津村大字磯津	1.29	1	—	1	760	3,360	
町三見村駐在所		磯津村大字磯津	3.17	1	—	1	538	2,491	
計	駐在所 20	—	—	29	1	21	19,748	90,426	
卯之町署	直多田村駐在所	多田村大字東多田	—	2	1	1	1,311	5,053	
	中川村駐在所	多田村大字加茂	2.06	1	—	1	669	2,364	
	笠置村駐在所	中川村大字岩木	1.18	1	—	1	488	1,802	
	山田村駐在所	笠置村大字西山	1.19	1	—	1	405	1,578	
	下字和村駐在所	山田村大字西山	1.18	1	—	1	422	1,490	
	田ノ筋村駐在所	下字和村大字皆田	1.00	1	—	1	734	2,721	
	俵津村駐在所	田ノ筋村大字新城	1.05	1	—	1	556	2,193	
	狩江村駐在所	俵津村大字狩江	1.26	1	—	1	483	2,331	
	高山村駐在所	狩江村大字狩江	3.00	1	—	1	451	2,250	
	高玉津村駐在所	高山村大字高山	318	2	—	1	1,000	4,525	
	計	駐在所 10	—	—	13	1	11	7,107	29,027
	計	直溪村駐在所	溪筋村大字松溪	—	2	1	1	1,262	4,702
		中筋村駐在所	溪筋村大字高瀬	1.33	1	—	1	639	2,336
		吹吹村駐在所	中筋村大字中瀬	1.35	1	—	1	642	2,458
		横林村駐在所	吹吹村大字豫子	2.00	1	—	1	354	1,271
計		駐在所 10	—	—	1	1	488	2,193	

郡市名	派出所駐在所名	所在地	警察署及分署距離	受 持							
				巡查定員	町數	村數	戶數	人口			
野村分署	惣川村駐在所	惣川村大字遊子	6.34	1	—	1	464	2,039			
	遊子川村駐在所	遊子川村大字遊子	5.10	1	—	1	430	1,475			
	土居村駐在所	土居村大字土居	3.33	1	—	1	859	3,221			
	高川村駐在所	高川村大字高之子	4.19	1	—	1	596	2,125			
	魚成村駐在所	魚成村大字魚成	2.00	1	—	1	748	2,974			
	計	駐在所 9	—	—	11	1	10	6,422	24,794		
	宇和島署	直光村駐在所	高光村大字一串	—	8	1	1	4,105	16,835		
		八幡村駐在所	高光村大字高下	1.23	1	—	1	382	1,599		
		來村駐在所	八幡村大字寄松	18	1	—	1	1,416	6,088		
		計	駐在所 11	—	—	2	1	951	4,369		
		北字和郡	九島村駐在所	九島村大字村	1.18	1	—	1	513	2,708	
			石浦村駐在所	九島村大字浦	1.18	1	—	1	411	2,533	
			三浦村駐在所	三浦村大字波	3.31	1	—	1	566	2,895	
			下遊村駐在所	三浦村大字波	5.30	1	—	1	541	3,149	
			計	駐在所 11	—	—	1	1	408	2,701	
北字和郡			蔣淵村駐在所	蔣淵村大字村	10.04	1	—	1	379	2,160	
			日振島駐在所	日振島大字島	11.00	1	—	1	444	2,424	
			榊崎水上派出所	榊崎村大字藤江	16.00	1	—	1	381	2,068	
			計	駐在所 11	—	—	21	1	11	10,497	49,529
			北字和郡	直南村駐在所	直南村大字南	—	2	—	1	1,719	6,890
				喜佐方村駐在所	喜佐方村大字沖	2.16	1	—	1	677	3,623
	立間村駐在所			立間村大字間	1.03	1	—	1	344	1,816	
	計			駐在所 7	—	—	1	1	444	2,171	
	北字和郡			成妙村駐在所	成妙村大字宮根	1.34	1	—	1	710	3,711
				三間村駐在所	三間村大字宮根	2.23	2	—	1	837	3,094
		好藤村駐在所		好藤村大字深	3.32	1	—	1	672	2,417	
		計		駐在所 7	—	—	10	8	6,036	25,281	
		北字和郡		直治村駐在所	直治村大字目黒	—	1	—	1	810	3,113
				愛治村駐在所	愛治村大字目黒	2.17	1	—	1	278	1,116
				三島村駐在所	三島村大字山	3.20	1	—	1	708	2,678
計				駐在所 8	—	—	1	1	871	2,889	
北字和郡				日吉村駐在所	日吉村大字下山	7.21	1	—	1	472	1,604
				日吉村駐在所	日吉村大字父ノ川	8.35	1	—	1	307	1,370
				泉野村駐在所	泉野村大字岩吉	1.19	1	—	1	718	3,125
			旭村駐在所	旭村大字吉奈	22	1	—	1	705	2,859	
			計	駐在所 8	—	—	9	7	5,593	22,530	
			北字和郡	清満村駐在所	清満村大字岩淵	—	2	—	2	1,221	5,770
				御嶺村駐在所	御嶺村大字御嶺	1.05	1	—	1	809	3,727
	北灘村駐在所			北灘村大字灘	3.33	1	—	1	409	1,661	
	計			駐在所 6	—	—	8	7	4,585	22,728	
	南字和郡			直邊村駐在所	直邊村大字村	—	2	—	1	947	4,810
				線僧部村駐在所	線僧部村大字線	10	1	—	1	758	3,331
		一本松村駐在所		一本松村大字廣見	1.30	1	—	1	511	2,416	
		東外海村駐在所		東外海村大字東外	2.20	1	—	1	916	3,963	
		計		駐在所 9	—	—	11	7	6,760	33,178	

第八 警部補巡查雇定員

四十四年

Table with columns for various police roles (警部補, 巡查, 警部, etc.) and their counts for different years (四十四年, 四十三年, etc.).

備考 表中 ×印ハ兼務 △印ハ請願巡査部長ヲ示ス ※印ハ刑事ヨリ兼務

第九 警察職員配置

四十四年十二月三十一日

Table showing the configuration of police staff (警務長, 警視, 技師, etc.) and their counts for the year 44.

第九 警察職員配置 (續)

Table showing the configuration of police staff (警務長, 警視, 技師, etc.) and their counts for the years 43, 42, and 41.

備考 ×印ハ他ヨリ兼務ノモノ

第一〇 警察職員俸給

四十四年十二月三十一日

Table showing the salaries (俸給) for various police staff roles (警務長, 警視, 技師, etc.) and their counts.

備考 ×印ハ他ヨリ兼務ノモノナリ

第一一 警察職員進退

四十四年

Table showing police personnel movements (進退) for 1944, categorized by rank and position.

第一二 警察職員在籍府縣別

四十四年十二月三十一日

Table showing the distribution of police personnel by prefecture/county as of December 31, 1944.

第一三 警察職員年齡

四十四年十二月三十一日

Table showing the age distribution of police personnel as of December 31, 1944.

第一三 警察職員年齡 (續)

Continuation of the age distribution table for police personnel.

第一四 警察職員勤續年數

四十四年

Table showing the length of service (勤續年數) for police personnel in 1944.

第一五 採用巡查教育程度

四十四年

Table showing the educational attainment of patrol officers (巡查) in 1944.

第一六 退職巡查勤續年數

四十四年

Table showing the length of service for retired patrol officers in 1944.



第一六 退職 巡査 勤績 年數 (續)

Table showing resignation statistics for police officers from 1923 to 1929. Columns include years, resignation types (voluntary, disciplinary, etc.), and counts.

第一七 巡査 退職 其他 四十四年

Table detailing other resignation reasons for police officers in 1944. Categories include disciplinary actions, health issues, and administrative changes, with associated counts and amounts.

第一八 巡査 志願者 四十四年

Table listing voluntary police officers in 1944, categorized by region (管内, 管外) and type of volunteer (e.g., former students, former employees).

教習巡査ノ出入ヲ舉ケレバ下ノ如シ

Table showing the entry and exit of training police officers in 1944, including counts for recruitment, resignation, and current status.

第一九 巡査 精勤 証書 授與 及 異動 四十四年十二月三十一日

Table showing the number of diligent service certificates awarded and personnel movements for police officers in 1944.

第二〇 巡査 懲罰 行爲 別 四十四年

Table detailing various disciplinary actions against police officers in 1944, such as negligence, misconduct, and administrative violations, with counts and monetary penalties.

第二一 警察 上ニ 死傷 セシ 人員 四十四年

Table listing police officers who were killed or injured while on duty in 1944, categorized by the nature of the incident (e.g., robbery, fire, traffic).

	死						傷									
	警部	技手及 警部	巡査 部長	巡査	雇	消防 組	人民	計	警部	技手及 警部	巡査 部長	巡査	雇	消防 組	人民	計
火災防禦ニ因リ																
職務上傳染病患者ニ直接									1			2				3
セシニ因リ																
人命救助ニ因リ																
雑沓保護ニ因リ																
其他										1		4				5
計									1		1	10				12
明治三十九年												6			2	8
明治四十年												9			1	11
明治四十一年												8			1	10
明治四十二年												13				14
明治四十三年												3				3

第二二 警察上褒賞 四十四年

	警部		警部補		巡査		其他警察事務ニ従事者		人民		計	
	人員	金額	人員	金額	人員	金額	人員	金額	人員	金額	人員	金額
犯罪ノ豫防												
犯罪ノ捜査検挙又ハ逮捕	6		8		331		446				337	454
人命救助又ハ保護					1		2		98		113	115
水災其他ノ災害事變ニ												
於テ警戒防禦又ハ救助ス												
傳染病豫防又ハ撲滅												
行政警察上重大ナル事件												
ニ關スル處理												
勤続二十年以上ニシテ特												
ニ勤勞顯著ナル者												
計	6		8		332		448		98		113	436

第二三 巡査退隱料及遺族扶助料 四十四年

	本年新ニ給與者		年末現在		本年間廢停又ハ死亡シタル人員		
	人員	金額	人員	金額	廢止	停止	死亡
退隱料	職務上傷疾ヲ受ケタル者		1	90			
	職務上疾病ニ罹リタル者			10,698			
遺族扶助料	規定ノ年限ニ達シタル者	30	1,691	196	10,788		
	計	30	1,691	197	10,788		
遺族扶助料	職務上死亡シタル者		3	154			
	在職中死亡シタル者又ハ	1	21	10	168		
遺族扶助料	退隱料ヲ受ケタル者又ハ	2	44	16	289		
	受クベキ者						
遺族扶助料	二十年以上ノ者篤疾又ハ						
	療疾ニシテ自活シ能ハサ						
計	3	65	29	609			

第二四 退職給助傷疾給助死亡給助 四十四年

	年末現在		本年間廢停又ハ死亡シタル人員		
	人員	金額	廢止	停止	死亡
退職給助	182	5,877			1
傷疾給助	4	100			
死亡給助	6	240			
計	192	6,217			1

第二五 退職一時金一時扶助金給助料吊祭料 四十四年

	人員		金額	
	人員	金額	人員	金額
退職一時金	25	989		
一時扶助金	兄弟姉妹ニシテ給與ヲ受ケタル者			
	療篤疾者ニシテ給與ヲ受ケタル者			
給助料	引繼在職者	4	55	
	退職者	4	55	
吊祭料			3	196
療合			8	96
計	40	1,336		

第二六 現住戸口 (其一) 四十四年十二月三十一日

	華籍						族					
	本籍		他府縣ヨリ入寄留者		他所轄ヨリ入寄留者		本籍		他府縣ヨリ入寄留者		他所轄ヨリ入寄留者	
	戸數	人口	戸數	人口	戸數	人口	戸數	人口	戸數	人口	戸數	人口
山形												
三												
今												
丹												
四												
角												
三												
久												
郡												
大												
洲												
内												
長												
八												
卯												
野												
宇												
和												
島												
吉												
田												
丸												
松												
分												
分												
警												
察												
署												
計												
御												
岩												
松												
分												
分												
警												
察												
署												
計												
四	1	1	2	1	1	2	2	2	2	4	4	4
十	?	?	?	?	?	?	?	?	?	?	?	?
三	?	?	?	?	?	?	?	?	?	?	?	?
十	?	?	?	?	?	?	?	?	?	?	?	?
一	?	?	?	?	?	?	?	?	?	?	?	?
年	?	?	?	?	?	?	?	?	?	?	?	?
年	?	?	?	?	?	?	?	?	?	?	?	?
年	?	?	?	?	?	?	?	?	?	?	?	?
年	?	?	?	?	?	?	?	?	?	?	?	?

第二七 現住戸口 (其二) 四十四年十二月三十一日

	士籍						族					
	本籍		他府縣ヨリ入寄留者		他處轄ヨリ入寄留者		本籍		他府縣ヨリ入寄留者		他所轄ヨリ入寄留者	
	戸數	人口	戸數	人口	戸數	人口	戸數	人口	戸數	人口	戸數	人口
山形	1,468	2,952	3,257	169	317	303	136	284	280	1,775	3,553	3,840
三	98	239	234	13	20	23	26	49	51	137	308	308
今	216	491	470	28	56	57	56	106	118	300	653	645
計	631	1,576	1,509	49	64	68	36	48	61	716	1,688	1,638

第二七 現住戸口 (其二續)

Table showing population statistics for various police divisions (e.g., 宮原警察署, 浦野警察署) with columns for household counts and gender distribution.

第二八 現住戸口 (其三) 四十四年十二月三十一日

Table showing population statistics for various police divisions (e.g., 山警察署, 津警察署) with columns for household counts and gender distribution, including a summary row at the bottom.

第二九 文書收發件數 四十四年

Table showing document receipt and distribution statistics for various police divisions (e.g., 松山警察署, 道後分署) with columns for different types of documents and counts.

備考 警察部ヲ除ク

保安

第三〇 取締ニ屬スル諸營業者 (其一) 四十四年

	古物商	質屋	旅人宿	木賃宿	下宿屋	印刷 彫刻	全販賣		印刷業		煙火 販賣	石油 貯藏所	製造所	市場	渡海 營業
							全製造	全販賣	活版	銅石版 以上兼業					
松山警察署	644	131	80	123	22	30	16	3	9	7	2	336	—	21	3
山道津治宮原	23	7	36	53	2	—	4	1	—	—	—	21	—	8	—
三今	121	78	46	97	4	2	6	2	2	—	—	87	2	157	9
丹原警察署	308	83	55	122	3	7	17	6	5	1	—	76	2	423	9
四角三久郡大洲	57	13	13	11	1	—	9	—	—	—	—	6	—	2	—
内子分署	218	31	27	96	—	6	11	1	2	—	—	158	—	—	3
八幡町分署	147	35	23	85	—	6	4	5	—	—	—	84	—	11	4
野島分署	124	49	44	78	1	4	7	—	2	—	—	181	—	1	12
野島分署	137	41	41	114	—	4	6	3	—	—	—	155	1	18	6
三久郡大洲	108	30	6	207	3	5	12	—	1	—	—	27	—	—	—
内子分署	191	42	21	50	—	3	22	—	2	—	—	114	—	24	2
八幡町分署	124	19	23	60	5	2	9	1	2	—	—	55	—	57	4
野島分署	74	25	10	92	—	4	15	3	1	—	—	24	—	10	1
三久郡大洲	30	11	12	32	—	—	6	—	—	—	—	13	—	—	2
内子分署	172	41	39	130	8	7	15	4	6	1	—	141	—	7	4
八幡町分署	64	20	13	65	6	2	5	2	1	—	—	30	—	2	10
野島分署	28	6	11	73	—	2	11	—	—	—	—	9	—	218	1
三久郡大洲	203	33	43	106	3	12	5	18	5	2	—	76	—	52	2
内子分署	85	15	10	32	—	2	10	1	—	—	—	23	3	2	1
八幡町分署	36	9	11	57	—	—	7	—	—	—	—	3	—	—	—
野島分署	46	7	10	33	1	1	3	2	1	—	—	6	—	—	1
三久郡大洲	57	8	22	101	2	2	9	2	2	—	—	9	1	—	30
内子分署	2,997	739	596	1,817	61	101	209	54	41	11	9	1,634	9	1,011	54
八幡町分署	85	15	10	32	—	2	10	1	—	—	—	23	3	2	1
野島分署	36	9	11	57	—	—	7	—	—	—	—	3	—	—	—
三久郡大洲	46	7	10	33	1	1	3	2	1	—	—	6	—	—	1
内子分署	57	8	22	101	2	2	9	2	2	—	—	9	1	—	30
八幡町分署	2,997	739	596	1,817	61	101	209	54	41	11	9	1,634	9	1,011	54
野島分署	85	15	10	32	—	2	10	1	—	—	—	23	3	2	1
三久郡大洲	36	9	11	57	—	—	7	—	—	—	—	3	—	—	—
内子分署	46	7	10	33	1	1	3	2	1	—	—	6	—	—	1
八幡町分署	57	8	22	101	2	2	9	2	2	—	—	9	1	—	30
野島分署	2,997	739	596	1,817	61	101	209	54	41	11	9	1,634	9	1,011	54
三久郡大洲	85	15	10	32	—	2	10	1	—	—	—	23	3	2	1
内子分署	36	9	11	57	—	—	7	—	—	—	—	3	—	—	—
八幡町分署	46	7	10	33	1	1	3	2	1	—	—	6	—	—	1
野島分署	57	8	22	101	2	2	9	2	2	—	—	9	1	—	30
三久郡大洲	2,997	739	596	1,817	61	101	209	54	41	11	9	1,634	9	1,011	54
内子分署	85	15	10	32	—	2	10	1	—	—	—	23	3	2	1
八幡町分署	36	9	11	57	—	—	7	—	—	—	—	3	—	—	—
野島分署	46	7	10	33	1	1	3	2	1	—	—	6	—	—	1
三久郡大洲	57	8	22	101	2	2	9	2	2	—	—	9	1	—	30
内子分署	2,997	739	596	1,817	61	101	209	54	41	11	9	1,634	9	1,011	54
八幡町分署	85	15	10	32	—	2	10	1	—	—	—	23	3	2	1
野島分署	36	9	11	57	—	—	7	—	—	—	—	3	—	—	—
三久郡大洲	46	7	10	33	1	1	3	2	1	—	—	6	—	—	1
内子分署	57	8	22	101	2	2	9	2	2	—	—	9	1	—	30
八幡町分署	2,997	739	596	1,817	61	101	209	54	41	11	9	1,634	9	1,011	54
野島分署	85	15	10	32	—	2	10	1	—	—	—	23	3	2	1
三久郡大洲	36	9	11	57	—	—	7	—	—	—	—	3	—	—	—
内子分署	46	7	10	33	1	1	3	2	1	—	—	6	—	—	1
八幡町分署	57	8	22	101	2	2	9	2	2	—	—	9	1	—	30
野島分署	2,997	739	596	1,817	61	101	209	54	41	11	9	1,634	9	1,011	54
三久郡大洲	85	15	10	32	—	2	10	1	—	—	—	23	3	2	1
内子分署	36	9	11	57	—	—	7	—	—	—	—	3	—	—	—
八幡町分署	46	7	10	33	1	1	3	2	1	—	—	6	—	—	1
野島分署	57	8	22	101	2	2	9	2	2	—	—	9	1	—	30
三久郡大洲	2,997	739	596	1,817	61	101	209	54	41	11	9	1,634	9	1,011	54
内子分署	85	15	10	32	—	2	10	1	—	—	—	23	3	2	1
八幡町分署	36	9	11	57	—	—	7	—	—	—	—	3	—	—	—
野島分署	46	7	10	33	1	1	3	2	1	—	—	6	—	—	1
三久郡大洲	57	8	22	101	2	2	9	2	2	—	—	9	1	—	30
内子分署	2,997	739	596	1,817	61	101	209	54	41	11	9	1,634	9	1,011	54
八幡町分署	85	15	10	32	—	2	10	1	—	—	—	23	3	2	1
野島分署	36	9	11	57	—	—	7	—	—	—	—	3	—	—	—
三久郡大洲	46	7	10	33	1	1	3	2	1	—	—	6	—	—	1
内子分署	57	8	22	101	2	2	9	2	2	—	—	9	1	—	30
八幡町分署	2,997	739	596	1,817	61	101	209	54	41	11	9	1,634	9	1,011	54
野島分署	85	15	10	32	—	2	10	1	—	—	—	23	3	2	1
三久郡大洲	36	9	11	57	—	—	7	—	—	—	—	3	—	—	—
内子分署	46	7	10	33	1	1	3	2	1	—	—	6	—	—	1
八幡町分署	57	8	22	101	2	2	9	2	2	—	—	9	1	—	30
野島分署	2,997	739	596	1,817	61	101	209	54	41	11	9	1,634	9	1,011	54
三久郡大洲	85	15	10	32	—	2	10	1	—	—	—	23	3	2	1
内子分署	36	9	11	57	—	—	7	—	—	—	—	3	—	—	—
八幡町分署	46	7	10	33	1	1	3	2	1	—	—	6	—	—	1
野島分署	57	8	22	101	2	2	9	2	2	—	—	9	1	—	30
三久郡大洲	2,997	739	596	1,817	61	101	209	54	41	11	9	1,634	9	1,011	54
内子分署	85	15	10	32	—	2	10	1	—	—	—	23	3	2	1
八幡町分署	36	9	11	57	—	—	7	—	—	—	—	3	—	—	—
野島分署	46	7	10	33	1	1	3	2	1	—	—	6	—	—	1
三久郡大洲	57	8	22	101	2	2	9	2	2	—	—	9	1	—	30
内子分署	2,997	739	596	1,817	61	101	209	54	41	11	9	1,634	9	1,011	54
八幡町分署	85	15	10	32	—	2	10	1	—	—	—	23	3	2	1
野島分署	36	9	11	57	—	—	7	—	—	—	—	3	—	—	—
三久郡大洲	46	7	10	33	1	1	3	2	1	—	—	6	—	—	1
内子分署	57	8	22	101	2	2	9	2	2	—	—	9	1	—	30
八幡町分署	2,997	739	596	1,817	61	101	209	54	41	11	9	1,634	9	1,011	54
野島分署	85	15	10	32	—	2	10	1	—	—	—	23	3	2	1
三久郡大洲	36	9	11	57	—	—	7	—	—	—	—	3	—	—	—
内子分署	46	7	10	33	1	1	3	2	1	—	—	6	—	—	1
八幡町分署	57	8	22	101	2	2	9	2	2	—	—	9	1	—	30
野島分署	2,997	739	596	1,817	61	101	209	54	41	11	9	1,634	9	1,011	54
三久郡大洲	85	15	10	32	—	2	10	1	—	—	—	23	3	2	1
内子分署	36	9	11	57	—	—	7	—	—	—	—	3	—	—	—
八幡町分署	46	7	10	33	1	1	3	2	1	—	—	6	—	—	1
野島分署	57	8	22	101	2	2	9	2	2	—	—	9	1	—	30
三久郡大洲	2,997	739	596	1,817	61	101	209	54	41	11	9	1,634	9	1,011	54
内子分署	85	15	10	32	—	2	10	1	—	—	—	23	3	2	1
八幡町分署	36	9	11	57	—	—	7	—	—	—	—	3	—	—	—
野島分署	46	7	10	33	1	1	3	2	1	—	—	6	—	—	1
三久郡大洲	57	8	22	101	2	2	9	2	2	—	—	9	1	—	30
内子分署	2,997	739	596	1,817	61	101	209	54	41	11	9	1,634	9	1,011	54
八幡町分署	85	15	10	32	—	2	10	1	—	—	—	23	3	2	1
野島分署	36	9	11	57	—	—	7	—	—	—	—	3	—	—	—
三久郡大洲	46	7	10	33	1	1	3	2	1	—	—	6	—	—	1
内子分署	57	8													

	料理屋		飲食店	遊 戲 場					仲 仕	計
	料理屋	料理支出屋		大 弓	揚 弓	室内射的	吹 矢	玉 轉		
四 十 三 年	594	6	2,319	-	-	3	-	1	477	22,143
四 十 二 年	553	6	2,174	-	-	2	-	1	410	?
四 十 一 年	464	?	1,909	-	-	-	-	-	?	?
四 十 年	486	?	3,011	-	-	-	-	-	?	?
四 三 十 九 年	459	?	2,783	-	-	-	-	-	?	?

備考 料理屋ノ欄中料理屋へ客席ノ設アリ料理支出屋へ客席ノ設ケナク料理ノミ支出スルモ

第三四 宿 屋 及 止 宿 人 四 十 四 年

	宿 屋 止 宿 人							宿屋一戸ニ付 止 宿 人
	旅 人 宿	木 賃 宿	計	外 國 人	他 府 縣 人	本 縣 人	計	
松 山 道 津 治 宮	80	123	203	65	58,998	114,393	173,456	854
警 察 分 署	36	53	89	77	21,140	21,788	43,005	483
警 察 分 署	46	97	143	14	38,974	25,322	64,310	456
警 察 分 署	55	122	177	1,156	40,390	43,945	85,491	483
警 察 分 署	13	11	24	16	6,063	5,097	11,176	465
丹 原 條 野 島 万 三 久 郡	27	96	123	13	9,573	3,532	13,118	107
警 察 分 署	23	85	108	36	12,232	16,856	29,118	270
警 察 分 署	44	78	122	173	17,746	23,642	41,561	341
警 察 分 署	41	114	155	94	28,556	34,280	62,930	400
警 察 分 署	6	207	213	27	14,104	30,305	44,436	209
警 察 分 署	21	50	71	2	15,444	33,044	48,490	683
大 湖 内 長 橋 八 卯 之 野	23	60	83	18	10,299	32,285	42,602	513
警 察 分 署	10	92	102	3	9,961	19,710	29,674	291
警 察 分 署	12	32	44	-	3,182	10,938	14,124	32
警 察 分 署	39	139	169	3	39,486	75,899	115,388	683
警 察 分 署	13	65	78	-	12,389	28,214	40,603	521
警 察 分 署	11	73	84	2	3,969	20,453	24,424	291
宇 和 吉 松 岩 御 計	43	106	149	223	9,332	21,661	31,216	210
警 察 分 署	10	32	42	12	10,088	12,439	22,539	537
警 察 分 署	11	57	68	12	5,793	9,914	15,719	231
警 察 分 署	10	33	43	-	10,364	13,027	23,391	544
警 察 分 署	22	101	123	24	12,239	13,240	25,503	207
警 察 分 署	596	1,817	2,413	1,970	390,322	609,978	1,002,270	415
四 十 三 年	583	1,794	2,377	1,134	330,585	560,482	892,201	373
四 十 二 年	556	1,774	2,280	890	273,685	431,188	705,763	309
四 十 一 年	529	1,673	2,202	879	267,864	417,511	686,254	311
四 十 年	534	1,630	2,164	710	229,807	395,480	625,997	289
四 三 十 九 年	517	1,634	2,147	1,056	211,059	366,909	579,004	269

第三五 娼 妓 貨 座 敷 及 遊 客 人 員 四 十 四 年

	貨 座 敷			娼 妓			遊 客 人 員				遊 客 消 費 金	平 均 娼 妓 一 人 一 遊 客 貨 座 敷 消 費 金	
	開 業		年 末 在 現	開 業		年 末 在 現	外 國 人	他 府 縣 人	本 縣 人	計			
	開 業	廢 業	開 業	廢 業									
松 枝 町 地 島	5	1	25	16	9	32	3	1,237	13,091	14,331	21,374	523	855
々 荷 新 居 計	2	2	11	44	43	95	-	8,741	15,988	24,729	30,134	262	2,739
四 十 三 年	2	1	10	12	15	38	-	2,645	1,539	4,184	7,717	111	772
四 十 二 年	9	4	46	72	67	165	3	12,623	39,618	43,244	59,225	262	1,288
四 十 一 年	13	12	42	66	85	161	-	8,449	28,470	36,919	41,563	229	989
四 十 年	7	9	41	102	117	184	-	6,388	36,599	42,987	51,817	179	1,607
四 三 十 九 年	3	5	43	102	81	194	-	7,764	27,858	35,622	117,521	18	2,798
四 三 十 八 年	13	4	43	128	103	178	-	11,454	25,111	36,565	67,977	205	1,606
四 三 十 七 年	9	8	34	105	95	154	51	8,672	23,685	32,408	?	210	?

第三六 密 賣 淫 並 ニ 媒 合 容 止

四 十 四 年

	密 賣 淫			媒 合 容 止			計		
	密 賣 淫 數	同 上 ノ 内		媒 合 容 止 數	同 上 ノ 内		密 賣 淫 數 並 媒 合 容 止 數	同 上 ノ 内	
		科 料	拘 留		科 料	拘 留		科 料	拘 留
松 山 道 津 治 宮	17	-	17	5	-	5	22	-	22
警 察 分 署	4	-	4	-	-	-	4	-	4
警 察 分 署	3	-	3	1	-	1	4	-	4
警 察 分 署	8	-	8	4	-	4	12	-	12
丹 原 條 野 島 万 三 久 郡	5	-	5	2	-	2	7	-	7
警 察 分 署	10	-	10	-	-	-	10	-	10
警 察 分 署	4	-	4	1	-	1	5	-	5
警 察 分 署	1	-	1	-	-	-	1	-	1
警 察 分 署	4	-	4	-	-	-	4	-	4
警 察 分 署	5	-	5	1	-	1	6	-	6
警 察 分 署	18	-	18	7	-	7	25	-	25
中 洲 内 長 橋	4	-	4	-	-	-	4	-	4
警 察 分 署	7	-	7	-	-	-	7	-	7
之 野 和 吉 松	2	-	2	2	-	2	4	-	4
警 察 分 署	23	-	23	18	-	18	41	-	41
警 察 分 署	2	-	2	2	-	2	4	-	4
警 察 分 署	1	-	1	-	-	-	1	-	1
警 察 分 署	3	-	3	1	-	1	4	-	4
警 察 分 署	118	-	118	44	-	44	162	-	162

第三七 銃 砲 製 造 高

四 十 四 年

	前 年 ヲ 越 高	製 造 高	賣 渡 高	殘 高	製 造 者 數
警 察 分 署	-	-	-	-	1
警 察 分 署	-	-	-	-	1
警 察 分 署	-	-	-	-	1
丹 原 條 野 島 万 三 久 郡	-	-	-	-	1
警 察 分 署	-	-	-	-	3
警 察 分 署	32	-	-	-	32
中 洲 内 長 橋	-	13	-	13	2
警 察 分 署	17	15	-	21	2
警 察 分 署	-	-	-	-	3
警 察 分 署	-	-	-	-	1
之 野 和 吉 松	-	-	-	-	1
警 察 分 署	15	-	-	15	4
警 察 分 署	-	5	-	5	1
警 察 分 署	-	-	-	-	1
警 察 分 署	-	-	-	-	1
警 察 分 署	65	34	-	36	59

第三八 銃砲賣買高 四十四年

Table with columns: 前年ヨリ越高, 買入高, 賣渡高, 残高, 營業者數. Rows include various police divisions like 松山道津治宮, 丹原野島, etc.

第三九 火藥商火藥賣買高 四十四年

Table with columns: 前年ヨリ越高, 買入高, 賣渡高, 翌年へ繰越高, 住 所, 氏 名. Rows list locations like 松山市, 越智郡, etc.

Table with columns: 前年ヨリ越高, 買入高, 賣渡高, 翌年へ繰越高, 住 所, 氏 名. Rows include 通發通發, 普通, 劇發 categories.

第四〇 諸興行度數 四十四年

Table with columns: 度 數, 日 數. Sub-columns: 木, 戶, 放, 樂, 計. Rows list various locations and years.

第四一 諸興行種類

四十四年

Table with 17 columns: 演劇, 浮遊節, 浮遊, 活動寫真, 相撲, 講談, 琵琶, 觀世, 人形芝居, 二輪加, 舞手踊, 奇術, 萬歳, 輕曲藝, 拳闘, 闘牛, 狂言, 其他, 計. Rows include various police divisions and their activities.

第四二 狩獵人員

四十四年

Table with 10 columns: 甲 (一, 二, 三), 乙 (一, 二, 三), 合計. Rows list police divisions and their hunting personnel counts.

第四二 狩獵人員 (續)

Table with 10 columns: 甲 (一, 二, 三), 乙 (一, 二, 三), 合計. Rows list police divisions and their hunting personnel counts.

第四三 風雨震水等ノ害 (其一)

四十四年

Table with 10 columns: 人 (死, 傷, 行衛不明), 畜 (死, 傷), 家 (全潰, 牛潰, 破損), 屋 (流失, 浸水). Rows list various locations and their damage statistics.

第四四 風雨震水等ノ害 (其二)

四十四年

Table with 10 columns: 田 (埋没及流失, 浸水), 畑 (埋没及流失, 浸水), 宅地 (埋没及流失, 浸水), 其他 (埋没及流失, 浸水). Rows list various locations and their damage statistics.

第四五 風雨震水等ノ害 (其三) 四十四年

Table showing damage statistics for wind, rain, earthquakes, and water. Columns include堤防 (Levee), 道路 (Road), 橋梁 (Bridge), 船舶 (Ship), 電柱 (Pole), 山崩 (Landslide), and 其他 (Other). Rows list various prefectures like 温越郡, 泉智郡, etc.

第四六 消防組 四十四年

Table showing fire department statistics for 44 years. Columns include 組數 (Number of groups), 組頭 (Group head), 小頭 (Sub-head), 消防手 (Firefighter), 計 (Total), and various fire equipment like 唧筒 (Syringe), 龍吐水 (Dragon spout), etc. Rows list police divisions like 松山警察署, 道後分署, etc.

第四六 消防組 (續)

Continuation of fire department statistics table from page 28, showing equipment counts and personnel numbers for various divisions.

第四七 火災月別 (其一) 四十四年

Table showing monthly fire statistics for 44 years. Columns include 失火ノ度数 (Number of fires), 放火ノ度数 (Number of arson), 雷火及不審火ノ度数 (Number of lightning and suspicious fires), 延焼セシ度数 (Number of fires spread), etc. Rows show months from 一月 to 十二月.

第四八 火災月別 (其二)

Table showing monthly fire statistics for 44 years, including average values. Columns include 出火度数 (Number of fires), 平均 (Average), 焼失戸数 (Number of households burned), and 平均 (Average). Rows show months from 一月 to 十二月.

注意 四十年六月焼失127戸ノ別子銅山暴徒ノ放火ニ罹リタルモノ平均數ニハ算入セス



第四九 森林原野船舶火災月別 四十四年

Table with columns for month, forest (森), forest (林), open land (原), and ships (野), including sub-columns for degrees, types, and damage amounts.

第五〇 難破船 (其一) 四十四年

Table detailing ship wrecks (難破船) categorized by type (e.g., 漁船, 帆船) and cause (e.g., 損破沈没, 火災), including counts and rescue statistics.

第五一 難破船 (其二) 四十四年

Table detailing ship wrecks (難破船) categorized by type (e.g., 帆船, 汽船) and cause, including counts and rescue statistics.

第五二 盜難月別 四十四年

Table showing monthly statistics for various types of theft (e.g., 強盜, 窃盜, 擄取) and their victims (e.g., 家, 船, 人).

第五三 盜難件數月別 四十四年

Table showing monthly statistics for the number of theft cases (盜難件數) categorized by type (e.g., 強盜, 窃盜, 擄取) and victims.

第五四 盜難被害月別 四十四年

Table showing monthly statistics for the value of goods stolen (盜難被害) categorized by type (e.g., 通貨, 米, 雜穀, 衣類).

第五四 盜難被害月別 (續)

Table with columns for month/year and categories: 通貨, 米, 雜穀, 衣類, 其他, 計. Data includes monthly and annual totals for 1933 and 1934.

第五五 盜難發見月別 四十四年

Table with columns for month/year and categories: 通貨, 米, 雜穀, 衣類, 其他, 計. Data includes monthly and annual totals for 1934.

第五六 贓拾置品 四十四年

Table with columns for police station and categories: 發見, 被害者へ還付, 届出人=給與, 官沒, 計. Lists items found and returned across various police stations.

第五七 自殺者原因別比較

Table comparing suicide causes: 精神錯亂, 生計困難, 痴情病苦, 家内不和, 前非ヲ悔テ, 負債ヲ苦ニシ, 其他, 不詳, 計. Data for 1933-1934.

第五八 自殺者月別比較

Table comparing suicide counts by month from January to December for 1933 and 1934.

第五九 自殺者ノ年齢及因由 四十四年

Table showing suicide statistics by age group (16-20, 21-30, 31-40, 41-50, 51+) and cause of death. Includes detailed descriptions of causes like mental illness, financial hardship, and family issues.



第六五 被殺者原因別 四十四年

Table with columns for cause of death (e.g., 過失, 其不計, 瀧電車), gender (男, 女), and count (計).

第六六 被殺者 四十四年

Table with columns for police station (e.g., 松山道津治宮, 丹原野島), gender (男, 女), and count (計).

第六七 電氣事業 四十四年十二月三十一日

Table with columns for industry type (e.g., 營業業用, 家家用), power source (e.g., 水力, 火力), and electricity usage (e.g., 電力供給, 電燈).

第六八 司法件數送致并二微罪嚴戒件數 四十四年

Table with columns for police station (e.g., 松山道津治宮, 丹原野島), number of cases sent to prosecutors (検事送致件數), and number of cases with various outcomes (e.g., 有罪, 無罪, 起訴猶豫).

第六九 告訴發自首 四十四年

Table with columns for police station (e.g., 松山道津治宮, 丹原野島), number of cases (件數), and counts for various categories (e.g., 刑法其他ノ犯則, 警察犯處罰令).

第七〇 即 決 事 件 四 十 四 年

被告	刑 名											免除
	拘 留					科 料					計	
	二十日以上	十日以上	五日以上	五日未満	計	十円以上	五円以上	貳円以上	壹円以上	壹円未満		
故ナク人ノ居住又ハ看守セサル 邸宅建築物及船舶内ニ潜伏シタルモノ	6	2	2	2	6							
密賣淫ヲナシタルモノ	123	10	42	71	123							
密賣淫ノ媒合容止ヲ爲シタルモノ	5		2	3	5							
一定ノ住居又ハ生業ナクシテ諸 方ヲ徘徊シタルモノ	269	4	103	142	207							
故ナク面會ヲ強請シ又強談或 ヲナシタルモノ	111	6	25	52	111							
合力喜捨ヲ強請シ又強テ物品ノ 購買ヲ求ムルモノ	9		2	4	7							
乞食ヲナシタルモノ	15	3	5	3	13							
乞食ヲナサシメタルモノ	2				2							
他人ノ業務ニ對シ惡戯又ハ妨害 ヲナシタルモノ	19	1	3	4	10							
新聞紙雜誌其他方法ヲ以テ誇大 又ハ虛偽ノ廣告ヲナシ不正利ヲ 計リタルモノ	1				1							
申込ナキ新聞紙雜誌其他ノ出版 物ヲ配付シ又ハ申込ナキ廣告ヲ ナシ其代料ヲ請求シタルモノ	11		2	1	3							
祭事祝儀又ハ其行列ニ對シ惡戯 又ハ妨害ヲナシタルモノ												
自個專有ノ場内ニ老幼不具又 ハ病疾ノ爲メ扶助ヲ要スルモノ	4	2	1		3							
若シクハ人ノ死屍死胎アル事ヲ 知リ警察官吏ニ申告セサルモノ	1				1							
公衆ノ自由ニ交通シ得ル場處ニ 於テ喧噪シタルモノ	32		2	1	7							
公衆ノ自由ニ交通シ得ル場處ニ 於テ泥酔シテ徘徊シタルモノ	24	4	26	39	37							
公衆ノ自由ニ交通シ得ル場處ニ 於テ濫ニ車馬船筏其他ノ物件ヲ 置キ交通ノ妨害トナルベキ行爲 ヲナシタルモノ	1,364		1	3	4							
劇場寄席其他公衆會同ノ場處ニ 於テ會衆ノ妨害ヲナシタルモノ	27				27							
雜踏ノ場處ニ於テ制止ヲ背ヒス 混雜ヲ増スノ行爲ヲナシタル モノ	19		5	3	8							
人ヲ誑惑セシムベキ流言浮説又 ハ虛報ヲナシタルモノ	5		2		2							
妄ニ吉凶禍福ヲ説キ又祈禱符呪 等ヲナシ又ハ守札類ヲ授與シテ 人ヲ惑シタルモノ	16	1	5	1	7							
病者ニ對シ禁厭祈禱符呪等ヲナ シ又ハ神符神水ヲ與ヘ醫療ヲ妨 ケタルモノ	9		1	2	3							
濫ニ催眠術ヲ施シタルモノ	5		1	1	2							
官職位記勳爵學位ナキ又ハ法 令ノ定ムル服飾徽章ヲ濫用シ若 シクハ之レニ類似ノモノヲ使用 シタルモノ	6				6							
官公署ニ對シ不實ノ申述ヲナシ 又ハ其義務アルモノニシテ故ナ ク申述ヲ背セザルモノ	40		2	9	14							
人ノ飲用ニ供スル淨水ヲ糶シ又 ハ使用ヲ妨ケ若シクハ其水路ニ 妨害ヲナス	10			1	1							

第七〇 即 決 事 件 (續)

被告	刑 名											免除
	拘 留					科 料					計	
	二十日以上	十日以上	五日以上	五日未満	計	拾圓以上	五圓以上	貳圓以上	壹圓以上	壹圓未満		
川河溝渠又ハ下水路ノ疎通ヲ妨 グベキ行爲ヲナシタルモノ	2				2							
出入ヲ禁止シタル場處ニ濫ニ出 入シタルモノ	2				2							
官公署ノ榜示若シクハ官公署 ノ指揮ニ依リ榜示セル禁條ヲ汚 シ又其ノ設置ニカハル榜標ヲ汚 演シ撤去シタルモノ	13				13							
他人ノ田野園圃ニ於テ菜果ヲ採 摘シ又ハ花卉ヲ採折シタルモノ	4			2	2							
濫ニ他人ノ身邊ニ立塞リ又ハ追從 シタルモノ	10				10							
他人ノ身体物件又ハ之レニ害ヲ 及ス可キ場處ニ物件ヲ抛棄シ又 ハ放射シタルモノ	12			1	3							
不熱ノ果物腐敗ノ肉類其他健 康ヲ害スベキ飲食ノ營利ノ爲メ ニ供シタルモノ	7			6	6							
公衆ノ目ニ觸ルベキ場處ニ於テ 袒裸シ又ハ臀部股部ヲ露ハ シ其他ノ醜態ヲナシタルモノ	611				3							
租稅課税シタルモノ	56				608							
街路ニ於テ尿尿ヲナス	141				1							
同上ヲ爲サシム	8				139							
濫ニ銃砲ノ發射ヲナシ又ハ火藥 其他劇毒スベキモノヲ玩ヒタル モノ	5				2							
家屋其他ノ建築物若シクハ引火 シ易キモノノ近傍又ハ山野ニ於 テ濫ニ火ヲ燒クモノ	16				1							
故ナク官公署ノ召喚ニ應セサル モノ	2				7							
炮煮洗滌剃皮等ヲ要セズ其儘食 用ニ供スベキ飲食ニ覆蓋ヲ設 ケズ店頭ニ陳列シタルモノ	64				1							
濫ニ食獸ノ死屍又ハ汚穢物ヲ糶 擲シ又ハ之レヲ取除ケン義務ヲ 怠リタルモノ	46				2							
監獄ニ係ル精神病者ノ監護ヲ怠 リ屋外ニ徘徊セシメタルモノ	1				1							
濫ニ犬其他ノ獸類ヲ吠シ又ハ驚 逸セシメタルモノ	4				1							
狂犬猛獸等ノ繫鎖ヲ怠リ逸走セ シメタルモノ	1				1							
計	3,143	21	18	283	113	597	2	2	31	153	2,358	2,546
本 縣 警 察 犯	354	2	13	74	89	178			5	14	155	176
許可ヲ得スシテ道路橋梁溜池埋 地體權用惡水ヲ變更シ又ハ新設 シタルモノ	1				1							
許可ヲ得スシテ官有地ヲ使用シ 又ハ道路掘穿シタルモノ	10				1							
自己ノ處有ニ屬セサル山林田野 園圃ヲ掘穿シタルモノ	1				1							
許可ヲ得スシテ道路橋梁通行錢 ヲ取リタルモノ	6			2	2							
河川溝渠下水路ヘ土石竹塵芥等 ヲ抛棄シタルモノ	11				11							
公道ニ於テ濫ニ馬ニ乗タルモノ	2				1							
瀆瀆又ハ瀆業ニ對シ妨害ヲ加ヘ タルモノ	283				1							
瀆瀆又ハ瀆業ニ對シ妨害ヲ加ヘ タルモノ	1				1							
鷄犬ヲ闘ハシ又ハ許可ヲ得ズ テ競馬若シクハ闘牛ヲ爲シタル モノ	5				2							
異様ノ扮裝ヲ爲シ制止ヲ背セサ ルモノ	2				1							

被告	刑 名											免除
	拘 留					科 料					計	
	二十日 以上	十日 以上	五日 以上	五日 未滿	計	拾圓 以上	五圓 以上	貳圓 以上	壹圓 以上	壹圓 未滿		
住所氏名ヲ詐稱シテ旅舎ニ投宿シ貸座敷ニ於テ遊興シ船舶ニ乗込ミタルモノ	71	8	28	7	43	—	1	2	15	10	28	—
他人ノ勸誘ニ干渉シ又ハ名ヲ中裁ニ藉リ不當ノ利ヲ貪ルノ行爲アルモノ	3	—	—	1	1	—	—	—	—	—	2	—
内臟ヲ除去セサル河豚ヲ食用ノ爲メ販賣シ又ハ授與シタルモノ	11	—	1	—	1	—	—	—	5	5	10	—
計	405	9	29	11	49	—	1	9	27	319	356	—
合 計	3,518	21	189	312	124	2	3	40	180	2,677	2,902	—
男女	385	2	13	84	193	—	2	5	24	161	192	—

第七一 諸規則違反即決事件 四十四年

被告	刑 名											免除
	拘 留					科 料					計	
	二十日 以上	十日 以上	五日 以上	五日 未滿	計	拾圓 以上	五圓 以上	貳圓 以上	壹圓 以上	壹圓 未滿		
宿泊届其他	76	—	—	1	1	—	—	—	15	60	75	—
鐵道營業法違反	45	—	—	—	—	—	—	—	3	42	45	—
馬匹調査及検査施行規則	49	—	—	—	—	—	—	—	—	49	49	—
地方稅施行規則	10	—	—	—	—	—	—	—	—	10	10	—
汚物掃除施行細則	18	—	—	—	—	—	—	—	14	4	18	—
賃屋取締法全網則施行規則	—	—	—	—	—	—	—	1	5	127	133	—
遊漁取締規則	133	—	—	—	—	—	—	—	1	7	8	—
古物商取締法全網則施行規則	8	—	—	—	—	—	—	—	—	1	1	—
理髮營業取締規則	1	—	—	—	—	—	—	—	—	—	—	—
自轉車取締規則	27	—	—	—	—	—	—	—	1	26	27	—
宿屋營業取締規則	3	—	—	—	—	—	—	—	1	2	3	—
荷車取締規則	146	—	—	—	—	—	—	—	15	131	146	—
藝妓營業取締規則	—	—	—	—	—	—	—	—	1	13	14	—
音犬及野犬取締規則	14	—	—	—	—	—	—	—	1	3	4	—
漁業取締規則	4	—	—	—	—	—	—	—	15	143	158	—
通船營業取締規則	158	—	—	—	—	—	—	—	8	61	69	—
煙火製造並ニ打揚上取締規則	69	—	—	—	—	—	—	—	9	466	475	—
威銃取締規則	475	—	—	—	—	—	—	—	—	1	1	—
代香業取締規則	1	—	—	—	—	—	—	—	2	232	233	—
清涼飲料水取締規則	265	—	—	—	2	—	—	—	2	17	171	—
害山驅除豫防法施行規則	171	—	—	—	—	—	—	—	10	1,124	1,134	—
太鼓壺家壺取締規則	1,135	—	—	—	1	—	—	—	—	2	2	—
喫煙禁止法違反	2	—	—	—	—	—	—	—	—	—	—	—
娼妓取締規則施行細則	—	—	1	4	5	10	—	—	94	107	201	—
貸座敷取締規則	211	—	—	—	—	—	—	—	8	41	49	—
人力車營業取締規則	49	—	—	—	—	—	—	—	1	2	3	—
馬車營業取締規則	3	—	—	—	—	—	—	—	6	6	12	—
獸肉販賣取締規則	12	—	—	—	—	—	—	—	—	—	—	—
紹介營業取締規則	33	—	—	1	3	4	—	—	1	13	15	—
興業取締規則	13	—	—	2	—	2	—	—	—	11	11	—
道路取締規則	54	—	—	—	—	—	—	—	19	33	52	—
人力車營業取締規則	1	—	—	—	—	—	—	—	—	1	1	—
馬車營業取締規則	258	—	—	1	—	1	—	—	—	1	256	—
獸肉販賣取締規則	3	—	—	—	—	—	—	—	—	3	3	—
職工募集取締規則	238	—	—	—	—	—	—	—	1	21	216	—
渡海船營業取締規則	464	—	—	—	2	2	—	—	—	37	425	—
渡海船營業取締規則	2	—	—	—	—	—	—	—	—	1	1	—
渡海船營業取締規則	43	—	—	—	1	1	—	—	—	9	33	—
渡海船營業取締規則	13	—	—	—	—	—	—	—	—	13	13	—

被告	刑 名											免除	
	拘 留					科 料					計		
	二十日 以上	十日 以上	五日 以上	五日 未滿	計	十圓 以上	五圓 以上	二圓 以上	一圓 以上	一圓 未滿			計
料理屋及飲食店營業取締規則	96	—	—	2	2	—	—	—	—	—	24	70	94
墓地埋葬取締規則	84	—	—	1	1	—	—	—	—	—	37	46	83
寄附金募集取締規則	48	—	—	—	—	—	—	—	—	—	19	28	48
湯屋營業取締規則	6	—	—	—	—	—	—	—	—	—	1	5	6
河川海岸港灣及堤防取締規則	6	—	—	—	—	—	—	—	—	—	3	3	6
獸畜剖割取締規則	3	—	—	—	—	—	—	—	—	—	3	3	3
獸畜埋瘞燒却取締規則	34	—	—	—	—	—	—	—	—	—	2	32	34
牛馬賣買營業取締規則	3	—	—	—	—	—	—	—	—	—	1	2	3
賣藥部外藥劑營業取締規則	87	—	—	—	—	—	—	—	—	—	15	68	83
牛乳營業取締規則	3	—	—	—	—	—	—	—	—	—	3	3	3
急性病死者ヲ警察官吏ノ臨檢ヲ受ケズ埋葬シタルモノ	22	—	—	1	6	7	—	—	—	—	11	4	15
急性病死者届出ノ件	—	—	—	—	—	—	—	—	—	—	—	—	—
産婆細則違反	6	—	—	—	—	—	—	—	—	—	4	2	6
入齒齒抜口中療治接骨營業取締規則	—	—	—	—	—	—	—	—	—	—	—	—	—
學齡兒童就學規則違反	21	—	—	—	—	—	—	—	—	—	4	17	21
産婆細則違反	1	—	—	—	—	—	—	—	—	—	—	1	1
産婆細則違反	20	—	—	—	—	—	—	—	—	—	6	14	20
急性病死者ヲ警察官吏ノ臨檢ヲ受ケズ埋葬シタルモノ	1	—	—	—	—	—	—	—	—	—	1	1	1
急性病死者届出ノ件	5	—	—	—	—	—	—	—	—	—	1	3	5
急性病死者届出ノ件	2	—	—	—	—	—	—	—	—	—	—	2	2
急性病死者届出ノ件	8	—	—	—	—	—	—	—	—	—	3	5	8
産婆細則違反	—	—	—	—	—	—	—	—	—	—	—	—	—
産婆細則違反	4	—	—	—	—	—	—	—	—	—	4	—	4
入齒齒抜口中療治接骨營業取締規則	1	—	—	—	—	—	—	—	—	—	1	—	1
學齡兒童就學規則違反	2	—	—	—	—	—	—	—	—	—	2	—	2
火工場取締規則	15	—	—	—	—	—	—	—	—	—	2	13	15
彫刻營業取締規則	3	—	—	—	—	—	—	—	—	—	—	3	3
回漕店營業取締規則	8	—	—	—	—	—	—	—	—	—	3	5	8
漁業取締規則	26	—	—	—	—	—	—	—	—	—	24	2	26
通船營業取締規則	6	—	—	—	—	—	—	—	—	—	1	5	6
煙火製造並ニ打揚上取締規則	3	—	—	—	—	—	—	—	—	—	—	—	—
威銃取締規則	1	—	—	—	—	—	—	—	—	—	2	—	2
代香業取締規則	17	—	—	—	—	—	—	—	—	—	3	14	17
清涼飲料水取締規則	16	—	—	—	—	—	—	—	—	—	1	6	16
害山驅除豫防法施行規則	6	—	—	—	—	—	—	—	—	—	2	4	6
太鼓壺家壺取締規則	2	—	—	—	—	—	—	—	—	—	—	2	2
喫煙禁止法違反	45	—	—	—	—	—	—	—	—	—	23	21	44
娼妓取締規則施行細則	3	—	—	—	—	—	—	—	—	—	1	3	4
貸座敷取締規則	1	—	—	—	—	—	—	—	—	—	1	—	1
娼妓取締規則施行細則	3	—	—	—	—	—	—	—	—	—	3	—	3
貸座敷取締規則	1	—	—	—	—	—	—	—	—	—	—	1	1
娼妓取締規則施行細則	3	—	—	—	—	—	—	—	—	—	—	—	—
貸座敷取締規則	10	—	—	—	—	—	—	—	—	—	3	7	10
寄留届出ノ件	4	—	—	—	—	—	—	—	—	—	1	3	4
職工募集取締規則	30	—	—	—	—	—	—	—	—	—	2	28	30
渡海船營業取締規則	2	—	—	—	—	—	—	—	—	—	—	2	2
渡海船營業取締規則	22	—	—	—	—	—	—	—	—	—	17	2	19
渡海船營業取締規則	6	—	—	—	—	—	—	—	—	—	5	1	6
渡海船營業取締規則	64	—	—	—	—	—	—	—	—	—	10	54	64







第七六 刑ノ執行猶豫

四十四年

	本年間				本年間				本年未現在	上欄ノ内				
	前年ヨリ越人	新ニ入	猶ヒテ入	他府縣ヨリ入	期間満了	他府縣ヨリ出	猶ヒテ出	取消サレタル者		死亡	其他	改俊ノ状アル者	改俊ノ状ナキ者	
松山警察署	22	9	2	2	32	7	2	—	—	1	10	29	21	1
道後分署	3	2	—	—	5	—	—	1	—	—	1	5	1	—
三津警察署	14	6	—	—	20	3	2	—	1	1	7	13	12	1
今治警察署	23	20	—	—	43	8	3	1	—	2	14	29	29	—
宮浦分署	3	3	—	—	6	—	1	—	—	1	2	4	—	—
丹原警察署	12	6	—	—	18	6	—	—	—	—	7	11	11	—
四條警察署	7	5	—	2	14	1	1	—	—	1	3	11	11	—
角野警察署	1	4	—	—	5	—	—	—	—	—	1	1	1	—
角野分署	9	2	—	—	11	2	1	—	—	—	3	10	10	—
三島警察署	37	8	—	—	45	13	3	1	2	1	20	25	25	—
三島分署	6	5	—	—	11	2	1	1	2	2	8	3	3	—
久万警察署	5	2	—	—	7	—	—	—	—	—	—	7	7	—
郡中警察署	2	—	—	1	2	—	—	—	—	—	4	2	2	—
大洲警察署	3	4	—	—	7	2	2	—	—	—	4	4	1	—
大洲分署	4	—	—	—	4	3	—	—	—	—	3	1	5	—
内子分署	7	1	—	—	8	1	—	2	—	—	3	5	3	—
長濱分署	2	2	—	—	4	—	—	—	—	—	—	3	3	—
八幡濱警察署	5	3	—	—	8	6	—	—	—	1	7	2	5	—
八幡濱分署	9	1	—	—	10	1	—	—	—	—	1	2	2	—
卯之町警察署	8	8	—	—	16	2	1	—	—	—	3	13	13	—
野村分署	4	3	—	—	7	—	—	—	—	—	—	7	7	—
宇和島警察署	10	17	—	—	27	—	—	—	—	—	—	27	27	—
野村分署	6	12	—	—	18	1	—	1	—	—	2	16	16	—
宇和島分署	12	5	—	—	17	3	—	—	—	—	3	14	14	—
吉田分署	3	2	—	—	5	—	—	—	1	—	1	4	3	1
松丸分署	7	6	—	1	14	5	—	—	—	—	5	9	9	—
岩松分署	1	7	—	—	8	—	—	—	—	—	—	9	9	—
御庄警察署	6	3	—	—	9	2	—	—	—	—	2	7	7	—
御庄分署	1	—	—	—	1	—	—	—	—	—	—	1	1	—
計	214	131	5	350	69	16	8	4	8	105	245	245	242	3
	47	22	1	70	10	6	1	2	4	13	47	47	47	—

第七七 未成年者喫煙禁止法違反者處分

四十四年

	沒收件數	親權者ノ違反處分	罰金	科料	説諭		計	
					男	女	男	女
煙草	31	法第	—	1	31	10	32	12
器具	16	法第	1	—	1	1	2	1
計	47	三四	1	1	32	11	34	13
四十年	40	—	—	2	51	1	53	2

第七七 未成年者喫煙禁止法違反者處分 (續)

	沒收件數	親權者ノ違反處分	罰金		科料		説諭		計	
			男	女	男	女	男	女	男	女
四十年	21	—	—	—	—	—	87	8	87	8
三十九年	37	—	—	—	—	—	?	?	?	?
三十八年	18	—	—	—	—	—	?	?	?	?
三十七年	13	—	?	?	?	?	?	?	?	?

第七八 未成年者喫煙禁止法違反

四十四年

	器具沒收	罰金	科料		説諭		計	
			男	女	男	女	男	女
松山警察署	4	1	—	—	—	—	5	—
山道津治宮	1	—	—	—	—	7	—	
警後警察分署	1	—	—	—	—	12	—	
警浦警察分署	—	—	—	—	—	—	14	
丹原警察署	1	—	—	—	—	1	3	
丹原分署	1	—	—	—	—	6	8	
丹野警察署	—	—	—	—	—	—	—	
丹野分署	—	—	—	—	—	—	—	
三島警察署	—	—	—	—	—	—	—	
三島分署	—	—	—	—	—	—	—	
久万警察署	—	—	—	—	—	—	—	
郡中警察署	2	—	—	—	—	—	—	
大洲警察署	—	—	—	—	—	—	—	
大洲分署	—	—	—	—	—	—	—	
内子分署	—	—	—	—	—	—	—	
長濱分署	—	—	—	—	—	—	—	
八幡濱警察署	—	—	—	—	—	—	—	
八幡濱分署	—	—	—	—	—	—	—	
卯之町警察署	6	—	—	—	—	—	6	
野村分署	—	—	—	—	—	—	—	
宇和島警察署	—	—	—	—	—	—	—	
宇和島分署	—	—	—	—	—	—	—	
吉田分署	—	—	—	—	—	—	—	
松丸分署	—	—	—	—	—	—	—	
岩松分署	—	—	—	—	—	—	—	
御庄警察署	—	—	—	—	—	—	—	
御庄分署	—	—	—	—	—	—	—	
計	16	1	—	—	—	43	63	
四十年	16	—	—	—	—	198	201	
三十九年	7	—	—	—	—	237	294	
三十八年	37	—	—	—	—	86	123	
三十七年	18	—	—	—	—	114	132	
三十六年	13	3	—	—	—	133	150	

第七九 未成年者喫煙禁止法違反者年齢

四十四年

	學校生徒		職工		其他		計	
	男	女	男	女	男	女	男	女
十歳以上	14	—	19	—	59	6	86	6
八歳以上	5	—	2	—	38	4	45	4
五歳以上	—	—	1	—	4	1	5	1
二歳以上	—	—	—	—	—	—	—	—
計	19	—	16	—	101	11	136	11
四十年	11	—	37	3	125	22	173	25
三十九年	9	3	31	—	209	35	249	38

第八〇 護送 四十四年

Table with columns for '管内' (In-territory) and '管外' (Out-territory) counts, including '管度' (Number of districts), '巡査人員' (Number of inspectors), and '囚人數' (Number of prisoners). Rows list various police divisions like '松山道津治宮' and '丹原條野島'.

第八一 海外移民 四十四年

Table showing '海外移民' (Overseas immigration) by destination: '合衆國' (USA), '布哇' (Brazil), '英領カナダ' (British Columbia), '浦鹽' (Puerto Rico), and '比律賓' (Philippines). Rows include categories like '家事補助' (Domestic help) and '農靴テ' (Agriculture).

第八二 海外渡航者目的別 四十四年

Table of '海外渡航者目的別' (Overseas travelers by purpose) with columns for destinations: '合衆國', '布哇', '加奈陀', '新加坡', '浦鹽', '印度', '西比利亞', 'カムチャツカ', '英領パレヂー', '伯林', '香港', '關領スバロ', '英國', '比律賓', and '計'.

第八三 救護 四十四年

Table of '救護' (Rescue) with columns for '警察官吏ニ' (Police officers), '人民ニ' (People), '吏民協力ニテ' (With cooperation of officials), and '計' (Total). Rows list various incidents like '強盗' (Robbery), '自殺' (Suicide), and '失火' (Fire).

第八四 精神病者 四十四年十二月三十一日

Table of '精神病者' (Mentally ill persons) with columns for '市町村ニ於テ監置' (In municipal hospitals), '義務者ニ於テ監置' (In compulsory hospitals), '一時假監置' (Temporary placement), and '計' (Total). Rows list police divisions like '松山道津治宮'.



	猩紅熱		質布垚里亞		ハ ス ト		計	
	患	死	患	死	患	死	患	死
二月	—	—	19	10	—	—	132	24
三月	—	—	29	13	—	—	79	20
四月	—	—	27	4	—	—	67	12
五月	—	—	18	4	—	—	67	11
六月	—	—	10	2	—	—	104	19
七月	1	—	14	5	—	—	255	43
八月	—	—	13	8	—	—	484	93
九月	—	—	19	5	—	—	311	60
十月	1	—	25	12	—	—	186	67
十一月	—	—	20	6	—	—	221	62
十二月	1	—	25	10	—	—	91	42
二二計	3	—	235	82	—	—	2,019	457

第九〇 赤痢患者死亡者 四十四年

	患 者 計			死 亡 者 計	
	男	女	計	男	女
溫越周新字	45	33	78	9	6
泉智桑居摩	18	28	46	5	5
郡郡郡郡郡	36	32	69	7	4
郡郡郡郡郡	49	29	78	8	8
上伊喜西東	3	3	6	—	—
浮豫多	54	61	115	12	8
字字和和	13	14	27	3	1
字字和和	152	126	278	26	25
北南松	6	2	8	3	1
字字和和	20	32	52	3	9
字字和和	—	—	—	—	—
山計	13	18	31	3	1
四四四三	598	535	1,133	124	113
三二一	618	534	1,152	150	130
三二一	692	145	1,237	181	139
三二一	501	429	930	123	108
三二一	205	186	391	57	54
三二一	595	490	1,085	134	120

第九一 疑似赤痢患者死亡者 四十四年

	患 者 計			死 亡 者 計	
	男	女	計	男	女
溫越周新字	19	10	29	6	3
泉智桑居摩	2	3	5	2	—
郡郡郡郡郡	2	3	5	1	1
郡郡郡郡郡	9	8	17	3	1
上伊喜西東	13	6	19	3	—
浮豫多	—	—	—	—	—
字字和和	10	8	18	4	1
字字和和	1	2	3	—	—
字字和和	14	18	32	4	6
字字和和	1	3	3	—	1
北南松	12	5	17	3	2
字字和和	—	—	—	—	—
山計	9	7	16	2	—
四四四三	91	73	164	28	15
三二一	96	69	155	25	17
三二一	68	65	133	16	23
三二一	68	49	117	18	17
三二一	52	42	94	11	3
三二一	95	80	175	23	20

第九二 腸窒扶斯患者死亡者 四十四年

	患 者 計			死 亡 者 計		
	男	女	計	男	女	計
溫越周新字	50	41	91	16	10	26
泉智桑居摩	7	7	14	3	4	7
郡郡郡郡郡	1	—	1	1	—	1
郡郡郡郡郡	5	3	8	2	2	4
上伊喜西東	7	5	12	1	1	2
浮豫多	6	3	9	1	—	1
字字和和	14	17	31	7	4	11
字字和和	72	70	142	15	17	32
北南松	30	18	48	7	4	11
字字和和	—	2	2	—	1	1
山計	32	18	50	4	7	11
四四四三	1	—	1	1	—	1
三二一	93	89	182	12	10	22
三二一	318	273	591	70	60	130
三二一	237	172	409	50	43	93
三二一	97	89	186	13	29	42
三二一	104	82	186	39	27	66
三二一	147	106	253	38	27	65
三二一	164	147	311	31	39	70

第九三 疑似腸窒扶斯患者死亡者 四十四年

	患 者 計			死 亡 者 計		
	男	女	計	男	女	計
溫越周新字	15	13	28	2	—	2
泉智桑居摩	—	—	—	—	—	—
郡郡郡郡郡	—	—	—	—	—	—
郡郡郡郡郡	—	—	—	—	—	—
上伊喜西東	—	—	—	—	—	—
浮豫多	—	—	—	—	—	—
字字和和	—	—	—	—	—	—
字字和和	—	—	—	—	—	—
北南松	—	—	—	—	—	—
字字和和	38	29	67	6	3	9
山計	53	58	111	8	3	11

第九四 巴拉窒扶斯患者死亡者 四十四年

	患 者 計			死 亡 者 計		
	男	女	計	男	女	計
溫越周新字	4	3	7	2	1	3
泉智桑居摩	4	2	6	2	—	2
郡郡郡郡郡	3	1	4	—	—	—
郡郡郡郡郡	2	—	2	—	—	—
上伊喜西東	—	—	—	—	—	—
浮豫多	—	—	—	—	—	—
字字和和	1	2	3	—	—	—
字字和和	6	8	14	1	—	1
字字和和	—	—	—	—	—	—

	患者			死亡者		者計
	男	女	計	男	女	
北南松	8	5	16	1	1	2
字和郡	—	—	—	—	—	—
宇和山	—	3	3	—	—	—
計	28	27	55	6	2	8
四十三	99	83	182	14	15	29

第九五 實布埤里亞患者死亡者 四十四年

	患者			死亡者		者計
	男	女	計	男	女	
溫越周新字	31	23	54	8	8	16
泉智桑居摩	8	8	16	3	4	7
郡郡郡郡郡	6	5	11	5	3	8
浮穴	2	3	5	1	1	2
上伊喜西東	10	7	17	3	2	5
浮穴	3	2	5	2	1	3
豫多和郡	28	14	42	12	3	15
字和郡	5	7	12	1	3	4
字和郡	17	11	28	4	6	10
字和郡	2	2	4	1	1	2
北南松	5	6	11	2	1	3
字和山	1	—	1	—	—	—
計	131	104	235	44	38	82
四四四三	136	89	225	64	33	97
十十十	162	80	242	64	35	99
三二一	128	122	250	48	40	88
年年年	140	120	260	61	43	104
年年年	130	117	247	52	52	104

第九六 實布埤里亞患者血清療法 四十四年

	患者總數	血清治療患者數	血清治療子行ヒタル結果			患者每百施術者	施術每百全治者
			全	治	死		
溫越周新字	54	45	33	12	53.33	73.33	
泉智桑居摩	16	16	10	6	100.00	63.50	
郡郡郡郡郡	11	11	2	9	100.00	18.18	
浮穴	5	3	3	—	60.00	100.00	
上伊喜西東	17	17	13	4	100.00	76.47	
浮穴	6	6	2	4	100.00	33.33	
豫多和郡	42	38	25	13	90.48	65.79	
字和郡	12	12	7	5	100.00	58.33	
字和郡	28	24	17	7	85.71	70.83	
字和郡	4	4	2	2	100.00	50.00	
北南松	11	8	7	1	72.73	87.50	
字和山	1	1	—	—	100.00	100.00	
計	236	213	143	70	90.25	67.14	
四四四三	226	208	128	80	92.04	61.54	
十十十	242	206	120	86	85.12	58.25	
三二一	250	215	147	68	86.00	68.37	
年年年	260	219	133	83	84.23	60.76	
年年年	247	206	118	89	83.40	57.28	

第九七 傳染病院及隔離病舎 四十四年

	傳染病院		隔離病舎	
	院數	病床數	舎數	病床數
溫越周新字	1	24	62	641
泉智桑居摩	—	—	44	341
郡郡郡郡郡	—	—	27	141
浮穴	—	—	53	257
上伊喜西東	—	—	52	269
浮穴	—	—	39	354
豫多和郡	—	—	22	166
字和郡	—	—	49	315
字和郡	—	—	83	400
字和山	—	—	34	239
北南松	—	—	59	242
字和山	1	46	25	101
計	2	70	549	3,491
四十三	1	25	548	3,477

第九八 肺病死亡者 四十四年

	一未	二以	五以	十以	二十以	三十以	四十以	五十以	六十以	七十以	八十以	九十以	計
	年	年	年	年	年	年	年	年	年	年	年	年	
溫越周新字	13	9	—	13	22	10	6	7	11	3	1	—	95
泉智桑居摩	9	5	5	19	24	20	9	5	4	1	—	—	162
郡郡郡郡郡	5	8	3	11	19	11	6	5	8	2	—	—	78
浮穴	4	10	7	31	28	21	5	11	—	—	—	—	117
上伊喜西東	3	—	1	2	6	7	1	1	1	—	—	—	23
浮穴	—	2	—	10	6	5	3	1	3	—	—	—	20
新居摩	2	4	—	4	9	4	3	7	3	1	—	—	37
字和郡	5	3	2	11	11	7	3	—	1	1	—	—	44
字和郡	2	4	4	5	6	3	4	3	1	—	—	—	52
上伊喜西東	—	—	1	10	11	4	4	1	—	—	—	—	31
浮穴	—	—	—	3	7	6	2	1	2	—	—	—	21
伊豫郡	—	1	—	3	7	4	5	4	2	—	—	—	32
喜多郡	—	—	—	11	11	10	5	3	2	—	—	—	42
字和郡	—	1	—	9	18	7	1	5	2	—	—	—	42
字和郡	3	2	—	6	10	10	5	9	7	1	—	—	49
東字和郡	7	1	1	—	—	13	11	3	8	2	2	—	50
北字和郡	3	2	—	—	16	9	13	6	1	4	2	1	57
南字和郡	1	—	—	3	10	6	—	6	1	3	1	—	31
松山市	—	2	1	14	7	3	2	4	1	1	—	—	35
計	5	3	2	6	22	9	9	7	8	5	—	—	74
四十三	3	3	2	9	24	13	12	11	5	1	—	—	83
四十二	—	—	—	1	2	1	—	—	2	—	—	—	5
松山市	8	2	2	8	8	8	7	7	8	2	—	—	60
計	2	2	—	11	18	11	3	5	—	6	—	—	58
四十三	46	32	11	73	132	97	59	59	62	20	4	2	597
四十二	29	32	18	147	203	117	72	61	20	18	4	1	722
四十三	36	24	11	55	180	94	70	73	50	19	3	—	615
四十二	32	22	24	145	235	120	59	47	59	13	1	—	730
四十二	64	43	23	50	210	105	66	65	56	14	6	—	762
四十二	50	41	32	153	231	110	62	59	30	13	3	—	796

第九九 第一期種痘成績 四十四年

Table with columns for public/private vaccination, personnel counts, and counts for each region (e.g., 温泉郡, 越智郡, 周桑郡, 新居郡, 宇摩郡, 上浮穴郡, 伊豫郡, 喜多郡, 四宇和郡, 東宇和郡, 北宇和郡, 南宇和郡, 松山市, 計, 四十三). Rows show vaccination statistics for the first and second rounds.

第一〇〇 第二期種痘成績 四十四年

Table with columns for public/private vaccination, personnel counts, and counts for each region (e.g., 温泉郡, 越智郡, 周桑郡, 新居郡, 宇摩郡, 上浮穴郡, 伊豫郡, 喜多郡, 四宇和郡, 計). Rows show vaccination statistics for the first and second rounds.

第一〇〇 第二期種痘成績 (續)

Table with columns for public/private vaccination, personnel counts, and counts for each region (e.g., 東宇和郡, 北宇和郡, 南宇和郡, 松山市, 計, 四十三). Rows show vaccination statistics for the first and second rounds.

第一〇一 畜牛「ツベルクリン」注射 (其一)(甲號) 四十四年

Table with columns for injection counts, severe tuberculosis, light tuberculosis, suspected tuberculosis, and no response counts. Rows list various locations and their respective counts.

第一〇二 畜牛「ツベルクリン」注射 (其二)(乙號) 四十四年

Table with columns for injection counts, severe tuberculosis, light tuberculosis, suspected tuberculosis, and no response counts. Rows list various locations and their respective counts.



物品名	試驗ノ目的	試験件數			有害品處分別						營業禁止ノ數		告發シタル件數	
		有害	無害	計	製造販賣使用禁止ノ件數		命シタルモノノ件數		衛生上危害ナキ方法ニヨリシテシタルモノノ件數		禁止	停止	有罪	無罪不起訴
					件數	數量	件數	數量	件數	數量				
清涼飲料水	ラメラ子規	—	11	14	—	—	—	—	—	—	—	—	—	
	密桂水全	—	1	1	—	—	—	—	—	—	—	—	—	
	炭酸水全	1	—	1	—	—	—	—	—	—	—	—	—	
	清涼飲料水全	5	49	54	—	—	—	—	—	—	—	—	—	
酒類	清酒	—	94	94	—	—	—	—	—	—	—	—	—	
	葡萄酒	—	42	42	—	—	—	—	—	—	—	—	—	
	葡萄酒	—	94	94	—	—	—	—	—	—	—	—	—	
	葡萄酒	—	1	1	—	—	—	—	—	—	—	—	—	
其他ノ飲食物	菓子	1	103	104	—	—	—	—	—	—	—	—	—	
	菓子	—	30	30	—	—	—	—	—	—	—	—	—	
	菓子	1	1	2	—	—	—	—	—	—	—	—	—	
	菓子	1	7	8	—	—	—	—	—	—	—	—	—	
飲食物器具	罐頭	—	6	6	—	—	—	—	—	—	—	—	—	
	罐頭	—	48	48	—	—	—	—	—	—	—	—	—	
	罐頭	—	1	1	—	—	—	—	—	—	—	—	—	
	罐頭	2	1	3	—	—	—	—	—	—	—	—	—	
玩具	玩具	—	3	3	—	—	—	—	—	—	—	—	—	
	玩具	—	3	3	—	—	—	—	—	—	—	—	—	
	玩具	—	1	1	—	—	—	—	—	—	—	—	—	
	玩具	5	6	11	—	—	—	—	—	—	—	—	—	
計	99	1,968	2,067	38	192	50	4,913	6	54	25	—	12	—	
四十三年	102	2,444	2,546	—	—	95	999 4,000斤 20個 3本	12	1,619	35	—	24	1	

第一〇七 細菌室作業成績 四十四年

月	鼠族検査數	同上ノ内菌	糞便検査數	同上ノ内陽性	死体検査	開業醫ノ依頼ニ應スル検査物			
						咯痰	チアス液	尿	尿
一二月	246	—	—	—	3	1	—	—	—
三四月	168	—	128	55	1	—	13	—	—
五六月	399	—	1,000	△4	—	1	—	2	—
七八月	312	—	734	△5	1	—	—	3	1
九十月	392	—	709	5	1	1	—	—	—
計	496	—	12	1	1	—	—	1	—
一二月	429	—	564	△3	2	—	—	—	—
三四月	325	—	783	△10	—	—	—	—	—
五六月	327	—	601	△7	—	—	—	—	—
七八月	688	—	129	△3	4	1	—	—	—

鼠族検査數	同上ノ内菌	糞便検査數	同上ノ内陽性	死体検査	開業醫ノ依頼ニ應スル検査物			
					咯痰	チアス液	尿	尿
526	—	359	△4	1	—	—	3	1
499	—	149	△2	—	—	—	2	—
4,807	—	5,171	△38	16	5	13	12	2

備考 △ハ菌保有者ナリ

第一〇八 結婚年齢 四十四年

郡市	性別	十五年以上	十六年以上	十七年以上	十八年以上	十九年以上	二十年以上	二十一年以上	二十五年以上	三十年以上	三十五年以上	四十年以上	四十五年以上	五十年以上	五十五年以上	六十年以上	計
		温泉郡	男女	—	—	21	26	55	69	432	586	305	134	66	46	23	23
越智郡	男女	7	24	64	130	140	195	591	328	153	76	50	19	15	2	5	1,799
周桑郡	男女	—	—	1	3	21	48	337	582	367	145	85	51	22	19	18	1,699
新居郡	男女	12	19	52	84	162	167	545	339	154	65	39	29	11	4	7	1,659
宇摩郡	男女	—	—	2	9	12	26	274	407	209	74	42	26	15	15	13	1,124
上浮穴郡	男女	3	10	48	81	136	158	347	169	86	43	25	7	6	1	4	1,124
伊豫郡	男女	—	—	—	1	7	6	139	239	149	57	19	12	5	2	2	629
喜多郡	男女	—	—	6	22	32	71	61	231	106	53	27	11	3	5	1	629
北宇和郡	男女	—	—	3	11	20	50	262	328	141	89	33	23	11	7	1	988
南宇和郡	男女	2	8	27	44	91	125	351	180	78	34	24	9	7	5	3	988
松山市	男女	—	—	12	17	17	26	119	111	48	39	29	23	4	4	3	452
計	男女	1	10	26	27	52	38	114	79	42	33	14	10	3	2	1	452
四十三年度	男女	—	—	8	9	13	173	221	127	55	34	22	12	5	6	6	685
四十二年度	男女	—	—	11	23	36	64	80	227	128	63	23	12	4	—	1	685
四十一年度	男女	4	13	21	49	63	74	233	116	57	34	12	9	5	5	4	693
四十年	男女	—	—	1	3	16	16	258	352	208	101	52	16	26	10	17	1,076
三十九年	男女	4	10	19	58	80	94	361	245	102	51	16	15	13	4	6	1,076
計	男女	5	11	21	27	47	51	151	97	51	34	17	12	5	3	1	536
北宇和郡	男女	—	—	4	3	12	39	224	504	268	136	66	35	20	16	24	1,351
南宇和郡	男女	4	20	34	92	95	127	422	293	117	67	23	23	7	12	5	1,351
松山市	男女	—	—	3	7	9	21	25	132	54	29	8	3	3	1	—	293
計	男女	—	—	1	1	—	2	68	176	122	73	36	27	10	14	8	536
四十三年度	男女	—	—	1	7	18	38	45	176	106	70	40	15	12	9	—	536
四十二年度	男女	—	—	46	91	184	434	2,518	4,007	2,221	1,075	531	323	168	130	135	11,863
四十一年度	男女	42	146	371	689	1,060	1,238	3,891	2,232	1,068	535	261	162	91	39	38	11,863
四十年	男女	?	?	?	?	?	?	?	?	?	?	?	?	?	?	?	?
三十九年	男女	?	?	?	?	?	?	?	?	?	?	?	?	?	?	?	?
四十二年	男女	106	186	427	681	962	1,394	3,594	2,823	1,206	576	318	126	78	40	32	12,549
四十一年	男女	—	—	86	84	226	404	2,704	4,421	2,326	1,054	596	288	205	131	102	12,627
四十年	男女	66	209	462	737	1,164	1,331	3,786	2,659	1,175	513	288	104	73	41	19	12,627
三十九年	男女	136	161	431	723	1,046	1,231	3,515	2,650	1,141	485	264	154	60	56	21	12,074
計	男女	—	—	129	86	201	348	1,967	3,426	2,069	926	547	297	232	104	84	10,407
四十三年度	男女	103	162	369	605	778	941	3,140	2,186	1,061	517	293	118	68	39	27	10,407

第一〇九 死亡病類 四十四年



	第一類	第二類	第三類	第四類	第五類	第六類	第七類	第八類	第九類	第十類	第十一類	第十二類	計	第七類 內 肺病
溫泉郡	107	187	20	27	100	228	338	356	49	53	4	4	1,473	96
越智郡	71	195	16	18	99	197	327	378	82	23	1	1	1,408	102
周桑郡	60	218	21	25	67	181	338	369	57	57	8	21	1,422	78
新居郡	39	276	18	12	77	169	349	373	93	40	9	19	1,474	117
宇摩郡	39	37	12	6	43	56	90	136	7	21	—	16	463	23
上浮穴郡	30	50	11	3	47	39	91	159	22	12	—	11	475	20
伊豫郡	30	128	30	20	70	98	173	194	27	30	1	29	830	37
喜多郡	19	113	19	12	52	81	160	177	57	20	—	21	731	44
西宇和郡	68	138	19	13	40	74	168	228	28	30	4	16	826	32
東宇和郡	56	137	17	7	41	79	164	189	47	24	1	30	842	31
北南松山	15	51	22	18	51	26	86	78	12	17	—	3	573	21
市	6	63	14	9	51	30	112	72	24	12	1	12	406	32
計	39	92	8	13	40	68	160	141	18	28	3	9	619	42
四十年	31	109	14	12	61	57	156	154	51	9	1	18	673	42
三十九年	39	91	14	16	70	138	163	236	13	43	1	5	829	49
三十八年	41	95	12	8	73	111	207	262	49	27	—	5	890	85
三十七年	57	106	16	18	64	143	213	247	24	30	10	8	936	50
三十六年	65	141	12	12	5	100	213	235	63	20	2	8	921	57
三十五年	15	77	12	15	50	76	104	125	12	17	3	22	528	31
三十四年	15	85	6	3	45	64	109	116	42	23	2	27	539	34
三十三年	39	238	32	11	71	159	244	272	40	34	5	20	1,165	74
三十二年	49	233	25	7	67	164	232	242	75	16	1	23	1,134	83
三十一年	7	57	5	3	10	35	64	96	12	10	—	—	299	5
三十年	8	66	3	4	10	32	66	68	18	5	—	1	281	6
二十九年	36	28	7	4	22	79	133	81	18	16	2	17	443	60
二十八年	18	17	3	7	35	74	126	107	45	9	—	23	464	58
計	551	1,448	218	189	698	1,361	2,268	2,559	317	386	41	170	10,206	598
四十年	448	1,580	172	114	708	1,197	2,312	2,582	668	240	18	199	10,238	721
三十九年	645	1,665	254	177	769	1,520	2,441	2,744	384	359	26	135	11,119	615
三十八年	564	1,781	186	154	761	1,252	2,490	2,689	685	213	20	113	10,908	730
三十七年	661	1,618	217	159	784	1,411	2,508	3,121	346	329	19	140	11,223	702
三十六年	604	1,706	213	140	747	1,23	2,642	2,962	607	214	2	151	11,218	794
三十五年	902	918	876	779	718	671	867	1,068	912	929	885	868	10,393	803
三十四年	891	864	834	761	792	756	886	1,034	918	902	857	910	10,406	890
三十三年	475	1,587	206	149	670	1,332	2,234	2,415	349	303	21	185	9,926	720
三十二年	413	1,662	179	119	765	1,158	2,235	2,508	600	215	5	159	10,018	854
三十一年	603	1,446	198	135	647	1,503	2,072	2,420	333	378	12	146	9,953	819
三十年	534	1,576	174	140	683	1,444	2,052	2,333	555	219	4	153	9,861	881

第一一〇 死亡病類月別 四十四年

	第一類	第二類	第三類	第四類	第五類	第六類	第七類	第八類	第九類	第十類	第十一類	第十二類	計
一月	27	176	16	23	80	107	239	206	26	29	3	20	952
二月	30	186	16	5	54	88	235	209	52	12	4	19	910
三月	41	119	12	13	61	97	229	161	20	28	5	18	804
四月	25	185	9	13	61	110	249	145	52	13	2	9	873
五月	47	110	15	10	56	107	234	164	30	19	2	21	815
六月	26	133	8	6	62	138	245	163	53	17	—	19	840
七月	30	105	16	23	53	104	193	162	18	27	2	9	739
八月	17	106	13	12	72	88	205	165	46	23	5	16	768

	第一類	第二類	第三類	第四類	第五類	第六類	第七類	第八類	第九類	第十類	第十一類	第十二類	計
五月	18	105	14	13	55	114	197	166	23	35	4	10	754
六月	18	108	13	12	55	91	194	187	61	21	—	12	772
七月	38	95	14	10	58	98	207	250	23	41	1	10	850
八月	40	107	13	3	44	108	195	236	52	27	2	16	837
九月	54	94	27	17	54	123	165	274	24	47	4	17	900
十月	47	109	19	15	56	103	169	288	54	18	3	15	896
十一月	80	113	21	10	51	138	150	307	30	51	4	16	971
十二月	84	121	15	15	52	107	183	306	56	27	—	23	989
計	94	104	26	13	56	127	155	254	36	36	6	13	920
一月	53	129	22	12	58	101	138	257	63	27	—	21	881
二月	52	146	24	19	64	127	167	226	35	29	3	13	905
三月	44	131	15	5	72	97	166	242	67	23	2	18	882
四月	42	121	16	18	60	110	153	210	25	21	3	16	795
五月	32	132	12	6	60	101	150	196	58	16	—	15	772
六月	28	160	17	20	50	109	183	177	22	23	4	7	800
七月	32	133	17	10	62	95	183	188	54	22	—	22	818
計	551	1,448	218	189	698	1,361	2,268	2,559	317	386	41	170	10,206
	448	1,580	172	114	708	1,197	2,312	2,582	668	240	18	199	10,238

第一一一 埋火葬人員 (其一) 四十四年

	土葬				火葬				合 計			
	普通死		傳染病		普通死		傳染病		普通死		傳染病	
	男	女	男	女	男	女	男	女	男	女	男	女
溫泉郡	1,172	1,129	9	4	245	263	41	21	290	286	1,509	1,438
越智郡	1,098	1,127	—	—	257	257	18	13	295	279	1,421	1,425
周桑郡	415	448	5	3	15	13	16	10	33	24	464	478
新居郡	698	634	6	7	52	57	9	5	64	65	790	724
上浮穴郡	649	643	—	—	137	144	51	44	195	195	862	851
伊豫郡	333	380	—	—	24	22	4	—	31	26	377	419
喜多郡	497	562	5	1	92	95	24	21	117	117	645	691
西宇和郡	757	793	1	1	114	137	20	22	137	160	922	978
東宇和郡	550	560	—	—	29	31	4	4	33	36	601	610
北南松山	847	788	3	5	69	87	34	37	107	125	976	931
市	1,146	1,124	—	—	15	12	13	20	31	35	1,205	1,172
計	295	269	—	—	2	2	—	—	2	2	306	277
四十年	137	154	5	6	237	295	27	18	276	319	422	463
三十九年	8,594	8,591	34	28	1,288	1,415	261	215	1,611	1,669	10,500	10,457
三十八年	9,477	9,471	126	135	1,155	1,224	370	260	32	50	1,575	1,516
三十七年	9,912	9,846	88	95	1,134	1,163	328	284	37	16	1,499	1,463
三十六年	8,924	9,061	85	66	974	1,020	246	213	47	30	1,267	1,263
三十五年	8,684	8,815	80	65	973	962	211	178	35	23	1,219	1,163
三十四年	8,867	8,766	64	62	870	911	261	235	47	18	1,178	1,164

第一一二 埋火葬人員 (其二) 四十四年

	土葬				火葬				合 計			
--	----	--	--	--	----	--	--	--	-----	--	--	--

Table with columns for burial types (土葬, 火葬), gender (男, 女), and counts. Includes a summary row at the bottom.

第一一三 墓地火葬場獸畜埋瘞燒棄場斃畜剖割場 四十四年

Table with columns for cemetery types (墓地, 火葬場, 獸畜埋瘞場, 斃畜剖割場) and counts. Includes a summary row at the bottom.

第一一四 鑛 泉 四十四年十二月三十一日

Table listing mineral springs (泉) with columns for location (所在地), type (泉種), quality (泉質), and date (發見年月).

第一一五 醫師 四十四年

Table listing doctors (醫師) with columns for location (所在地), type (科), and counts. Includes a summary row at the bottom.

第一一六 藥劑師藥種商製藥者 四十四年十二月三十一日

Table listing pharmacists and drug manufacturers (藥劑師藥種商製藥者) with columns for location (所在地), type (藥劑師), and counts.



藥種商	製藥者	看護婦	按摩	マツ	ツ	鍼灸術	鍼術	灸術	入齒	齒拔	口治	中療	接骨	計
久万警察署	5	4	—	10	—	7	9	5	—	—	—	—	—	40
郡中警察署	38	—	6	40	1	18	22	31	—	—	—	—	—	156
大洲警察署	14	—	—	54	—	15	20	16	—	—	—	—	—	119
内子警察署	11	—	—	16	1	9	14	10	1	—	—	—	1	63
長濱警察署	4	—	—	12	—	5	4	3	—	—	—	—	—	28
八幡濱警察署	40	55	7	55	2	23	19	8	—	—	—	—	—	209
卯之町警察署	10	—	5	12	—	38	10	13	—	—	—	—	—	88
野村分署	32	1	—	× 1	—	14	16	3	—	—	—	—	—	× 1
宇和島警察署	50	4	56	51	2	34	20	49	2	1	1	1	1	271
吉田分署	4	26	7	21	—	16	5	12	—	—	—	—	—	91
松丸分署	7	—	—	× 1	—	—	7	11	—	—	—	—	—	× 1
岩松警察署	5	2	—	—	—	—	—	6	—	—	—	—	—	26
御莊警察署	7	—	1	8	—	16	19	23	—	—	—	—	—	25
計	476	149	134	306	8	423	241	372	11	3	1	6	6	2,530
四十二年	644	43	178	581	16	609	430	611	14	3	2	3	3	1,134
四十三年	643	42	148	× 147	?	× 13	× 12	× 7	12	3	—	—	—	× 179
四十四年	656	42	?	?	?	?	641	874	11	3	—	—	—	?
四十五年	649	44	?	?	?	?	545	676	12	2	—	—	—	?
四十六年	644	42	?	?	?	?	619	821	18	3	1	1	1	?

第一二一 賣藥全部外藥劑 四十四年

藥種商	製藥者	賣藥				賣藥部外藥劑			
		受賣		行商		受賣		行商	
		新規許可	年末現在	新規許可	年末現在	新規許可	年末現在	新規許可	年末現在
松山警察署	員數	144	1,275	75	446	41	1,173	32	483
道後分署	員數	706	8,925	802	4,417	49	2,410	37	597
三津警察署	員數	4	150	1	8	1	66	2	38
今治警察署	員數	916	4,241	14	48	1	116	2	69
宮浦分署	員數	182	385	4	16	16	296	11	219
丹原警察署	員數	947	9,573	61	113	21	438	14	327
西條警察署	員數	30	425	5	140	10	151	3	33
角野警察署	員數	6,774	13,311	311	728	82	520	18	87
三島警察署	員數	25	107	1	7	14	23	14	164
久万警察署	員數	453	560	1	8	14	24	14	166
郡中警察署	員數	36	383	4	47	9	229	8	31
大洲警察署	員數	285	8,707	20	353	9	262	8	51
三島警察署	員數	5	111	9	104	5	101	2	25
久万警察署	員數	59	1,729	19	291	6	199	3	37
郡中警察署	員數	7	232	4	5	17	137	—	5
大洲警察署	員數	35	1,625	5	8	20	171	—	5
三島警察署	員數	42	340	3	87	13	162	9	115
久万警察署	員數	1,537	3,866	19	291	13	247	15	114
郡中警察署	員數	32	60	11	20	16	20	12	17
大洲警察署	員數	237	439	177	239	5	8	4	7
郡中警察署	員數	32	363	11	89	16	47	12	19
大洲警察署	員數	237	1,948	177	297	17	245	13	61
大洲警察署	員數	29	172	11	76	17	157	8	40
大洲警察署	員數	611	2,774	253	1,163	25	233	11	62

藥種商	製藥者	賣藥				賣藥部外藥劑			
		受賣		行商		受賣		行商	
		新規許可	年末現在	新規許可	年末現在	新規許可	年末現在	新規許可	年末現在
内子分署	員數	36	97	13	115	15	46	2	106
長濱分署	員數	445	2,388	206	2,197	15	280	2	217
八幡濱警察署	員數	17	110	1	12	15	59	—	3
卯之町警察署	員數	566	2,222	1	104	16	71	—	5
野村分署	員數	152	605	43	338	18	358	8	120
宇和島警察署	員數	1,081	6,432	218	2,265	19	454	9	123
吉田分署	員數	13	108	4	44	10	119	3	24
松丸分署	員數	143	5,551	170	818	17	189	4	31
岩松分署	員數	42	962	4	317	9	124	2	37
御莊警察署	員數	140	5,222	16	1,564	36	216	4	58
計	員數	94	362	52	116	13	211	2	103
四十二年	員數	599	3,468	202	2,389	17	265	3	162
四十三年	員數	9	92	3	52	3	57	—	8
四十四年	員數	303	2,000	11	289	14	125	—	9
四十五年	員數	5	85	1	23	10	73	1	11
四十六年	員數	184	725	95	211	10	107	1	11
四十七年	員數	10	61	1	39	6	33	1	—
四十八年	員數	94	512	3	231	5	56	1	—
四十九年	員數	68	159	5	39	12	69	3	29
五十年	員數	254	537	26	164	22	79	6	32
計	員數	1,014	6,694	266	2,140	286	3,711	135	1,630
四十二年	員數	16,666	86,755	2,807	18,192	431	6,715	169	2,231
四十三年	員數	820	6,455	360	2,005	558	3,844	141	1,662
四十四年	員數	9,202	70,936	3,334	14,123	522	6,960	245	2,303

第一二二 公立病院 四十四年

所在地	科名	病床数	入院患者数	全上延人員	外來患者数	收入				支出		
						關係負擔額	補助金	入院料診察料手術料	積立金利息寄附金他			
愛媛縣立松山病院	松山市小唐人町三丁目	一般	△ 50 ○ 9 ○ 6	538	11,344 * 118	2,028	—	—	15,713	4,128	19,811	17,542
宇和島町立宇和島病院	北宇和郡宇和島町大字堀端通	一般	△ 27 ○ 6 ○ 5	372	8,173 * 136	3,756	2,789	1,500	18,822	52	23,163	22,259
八幡村立八幡病院	北宇和郡八幡村大字下村	一般	△ 16 ○ 16	—	—	1,835	—	—	3,230	—	3,230	3,230
計	—	—	△ 93 ○ 15 ○ 9	910	19,517 * 118	7,619 * 136	2,789	1,500	37,765	4,180	46,234	43,031

第一二三 公立娼妓病院 四十四年

所在地	病床数	入院患者数	全上延人員	收入				支出		
				縣費負擔額	組合負擔額	積立金子	其他雜收入			
保健病院	溫泉郡道後村大字祝谷	32	236	3,201	4,125	—	—	124	4,249	4,125

第一二四 私立病院 四十四年

Table with columns for hospital type (General, Eye, Surgery, etc.), number of hospitals, and number of beds. Includes a summary row at the bottom.

第一二五 醫師會 四十四年十二月三十一日

Table listing medical associations with columns for association name, establishment date, membership count, and affiliated activities.

第一二六 市町村醫衛生組合 四十四年

Table showing municipal health combinations with columns for personnel, salaries, and expenses.

Table showing health combinations with columns for personnel, salaries, and expenses. Includes a summary row at the bottom.

第一二七 衛生費 四十四年度

Table detailing health expenses with columns for category (Municipal, etc.), amount, and sub-categories.

第一二八 郡市役所衛生吏員 (其一) 四十四年

Table listing health staff in municipal offices with columns for name, position, and salary.

	記						雇					
	専務		他へ兼務		他ヨリ兼務		専務		他へ兼務		他ヨリ兼務	
	人員	月俸	人員	月俸	人員	月俸	人員	月俸	人員	月俸	人員	月俸
字上伊喜西	—	—	—	—	—	—	—	—	—	—	—	—
摩穴郡郡郡郡	—	—	1	18	2	28	—	—	—	—	—	—
浮豫多和郡郡郡郡	—	—	—	—	3	47	—	—	—	—	—	—
字字和郡郡郡郡	—	—	—	—	2	12	—	—	—	—	—	—
東北南松	—	—	1	25	1	52	—	—	—	—	—	—
字字和郡郡郡市	—	—	1	16	1	59	—	—	—	—	—	—
字字和郡郡市	—	—	2	39	—	16	—	—	—	—	—	—
山計	2	31	—	—	1	25	—	—	—	—	—	—
計	5	81	6	114	16	301	—	—	1	9	—	—

第一二九 郡市役所衛生吏員 (其二) 四十四年

	掃除監督長		掃除監督		掃除巡視		合計	
	人員	月俸	人員	月俸	人員	月俸	人員	月俸
温越周新字	—	—	—	—	—	—	2	37
泉智桑居摩	—	—	—	—	—	—	1	12
郡郡郡郡郡	—	—	—	—	—	—	3	40
郡郡郡郡郡	—	—	—	—	—	—	3	48
郡郡郡郡郡	—	—	—	—	—	—	2	46
郡郡郡郡郡	—	—	—	—	—	—	2	47
浮豫多和郡郡郡郡	—	—	—	—	—	—	1	12
字字和郡郡郡郡	—	—	—	—	—	—	3	52
字字和郡郡郡市	—	—	—	—	—	—	2	59
字字和郡郡市	—	—	—	—	—	—	2	41
字字和郡郡市	—	—	—	—	—	—	2	39
山計	—	—	—	—	—	—	9	111
他ヨリ兼務	1	—	—	—	—	—	4	56
手當	—	5	—	—	—	—	1	17
手當	—	5	—	—	—	—	4	56
計	—	—	—	—	—	—	34	585

第一三〇 毒劇藥中毒 四十四年

	工業用トシテ		消毒用トシテ		治病用トシテ		窃取又ハ取得		殺鼠用トシテ		不詳		計	
	買入タルモノ		買入タルモノ		買入タルモノ		シタルモノ		配付タルモノ		故意		誤用	
	故意	誤用	故意	誤用	故意	誤用	故意	誤用	故意	誤用	故意	誤用	故意	誤用
綠	1	—	—	—	—	—	—	—	—	—	—	—	—	2
亞砒	—	—	—	—	—	—	—	—	—	—	—	—	—	1
砒炭	—	—	—	—	—	—	—	—	—	—	—	—	—	1
昇	—	—	—	—	—	—	—	—	—	—	—	—	—	1
鹽酸モルヒネ	—	—	—	—	—	—	—	—	—	—	—	—	—	2
モルヒネ	—	—	—	—	—	—	—	—	—	—	—	—	—	1
硫	—	—	—	—	—	—	—	—	—	—	—	—	—	1
スルフオナー	—	—	—	—	—	—	—	—	—	—	—	—	—	1
鹽酸	—	—	—	—	—	—	—	—	—	—	—	—	—	1
計	4	—	2	—	1	—	2	—	1	—	—	—	—	9
	—	—	1	—	2	—	—	—	—	—	—	—	—	4

第一三一 毒劇藥以外中毒 四十四年

	男		女		計	
	患者	死者	患者	死者	患者	死者
河豚給金有	1	—	—	—	1	—
豚	2	4	—	—	2	4
茶毒	—	—	—	—	—	—
菌害	—	—	—	—	—	—
染マ	—	—	—	—	—	—
粉ラ	—	—	—	—	—	—
新梅老詳	—	—	—	—	—	—
計	9	9	3	2	12	11

第一三二 屠畜検査 四十四年

	屠場数 (年末現在)	屠場臨檢 数	屠殺頭数				屠殺停止 頭数	屠殺後販賣禁止数			
			牛	馬	豚	計		筋肉全部	筋肉一部	内臓全部	内臓一部
松山警察署	1	392	1,814	50	23	1,887	3	2	91,500	16	681
三今警察署	1	500	733	11	29	773	12	—	44,000	—	35
丹原警察署	1	253	653	2	1	656	—	—	22,700	17	118
角野警察署	1	247	449	2	5	456	—	—	2,000	—	22
中洲警察署	1	268	338	9	18	365	3	—	37,000	—	102
八幡警察署	1	162	240	4	7	251	6	1	33,500	1	21
野村警察署	1	341	1,297	186	1	1,484	—	—	41,900	4	227
岩松警察署	—	—	—	—	—	—	—	—	—	—	—
御計	7	2,163	5,624	264	84	5,872	23	3	272,600	38	1,206
四十二年	7	2,087	5,781	270	86	6,137	20	—	140,000	39	1,230
四十一年	6	2,570	3,656	257	87	4,000	13	—	107,900	20	774
四十一年	30	?	2,709	278	119	3,106	7	?	?	?	?
四十年	34	?	3,345	349	48	3,740	6	?	?	?	?
三十九年	38	?	3,042	339	65	3,456	5	?	?	?	?

第一三三 牛乳及乳牛並ニ警察獸醫服務成績 四十四年

Table with columns for '營業者數', '畜牛頭數', '推乳量', '牛乳收去', '廠舎檢査', '臨時檢査', '異常乳', '推乳停止頭數', '其他檢査', and various police divisions like '松山警察署', '三津警察署', etc.

第一三四 獸肉檢査 四十四年

Table with columns for '檢査度數', '不頁肉發見度數', '計', and '處分' (廢棄, 告發, 説諭) for various divisions like '松山警察署', '道後分署', etc.

Table with columns for '檢査度數', '不頁肉發見度數', '計', and '處分' (廢棄, 告發, 説諭) for various divisions like '久万警察署', '郡中警察署', '大洲警察署', etc.

第一三五 娼妓身體檢査 四十四年

Table with columns for '毒', '淋病', '軟下疳', '割脫', '傳染性病', '傳染性患', '癩病', 'トラホーム', '其他疾患', and '計' for locations like '松ヶ枝町', '稻荷新地', etc.

第一三六 娼妓入院日數 四十四年

Table with columns for '五日以下', '十日以下', '二十日以下', '三十日以下', '四十日以下', '五十日以下', '五十五日以上', '計', and years '四十四年', '四十三年', etc. for locations like '松ヶ枝町', '稻荷新地', etc.

第一三七 密 賣 淫 四 十 四 年

	密 賣 淫 人 員			健 康 診 斷 ノ 結 果					
				有 毒			無 毒		
	娼妓廢業者	其 他	計	娼妓廢業者	其 他	計	娼妓廢業者	其 他	計
一	—	1	1	—	1	1	—	—	—
二	—	3	3	—	—	—	—	3	3
三	—	1	1	—	—	—	—	1	1
四	—	—	—	—	—	—	—	—	—
五	—	—	—	—	—	—	—	—	—
六	—	1	1	—	1	1	—	—	—
七	—	—	—	—	—	—	—	—	—
八	—	1	1	—	1	1	—	—	—
九	—	2	2	—	—	—	—	2	2
十	—	—	—	—	—	—	—	—	—
十一	—	2	2	—	1	1	—	1	1
十二	—	2	2	—	1	1	—	1	1
計	—	13	13	—	5	5	—	8	8
四十年	2	71	73	—	18	18	2	53	55
四十四年	1	37	38	—	5	5	1	32	33
三十九年	1	49	50	—	10	10	1	39	40
三十八年	2	73	75	—	11	11	2	62	64
三十七年	1	73	74	—	10	10	1	67	64

第一三八 工 場 職 工 患 者 及 死 亡 者 四 十 四 年

	月 未 現 在		前年ヨリ 越 患 者	本 月 發 生 患 者		本 月 中 轉 歸			月未現在 患 者
	總 數	舍 內 職 工		病 者	負 傷 者	治 癒	未 治 解 雇	死 亡	
一	392	115	2	—	—	2	—	—	—
二	1,286	774	2	21	1	20	4	—	—
三	411	110	—	—	—	—	—	—	—
四	1,371	869	—	30	1	26	1	1	3
五	416	112	—	6	1	3	—	—	4
六	1,498	969	2	29	—	25	1	—	5
七	432	112	4	2	1	6	—	—	1
八	1,454	911	5	35	—	34	—	—	6
九	435	112	1	2	1	2	—	—	2
十	1,416	772	6	23	—	25	1	—	3
十一	357	249	2	—	1	2	1	—	1
十二	1,074	766	13	80	2	86	9	—	9
一	358	114	1	2	—	3	—	—	—
二	1,060	897	9	67	1	67	10	—	10
三	527	114	—	2	—	1	1	—	1
四	1,344	759	10	63	—	67	4	—	6
五	536	114	1	2	1	4	—	—	—
六	1,771	1,048	6	56	—	55	7	—	7
七	546	114	1	—	1	1	1	—	1
八	1,736	1,017	7	76	3	77	9	—	9
九	545	114	1	—	—	—	—	—	—
十	1,750	1,071	9	41	1	46	4	1	4
十一	567	114	—	1	—	1	—	—	—
十二	1,807	1,078	4	29	—	30	3	—	3
計	5,522	1,494	13	17	6	25	3	—	10
	17,567	10,931	73	550	9	558	53	1	65

大正二年六月二十五日印刷  
大正二年六月廿八日發行

愛 媛 縣 知 事 官 房

印 刷 者 岡 野 音 彌

愛媛縣松山市榎町拾壹番戶

印 刷 所 合 名 社 松 山 向 陽 社

愛媛縣松山市榎町拾壹番戶

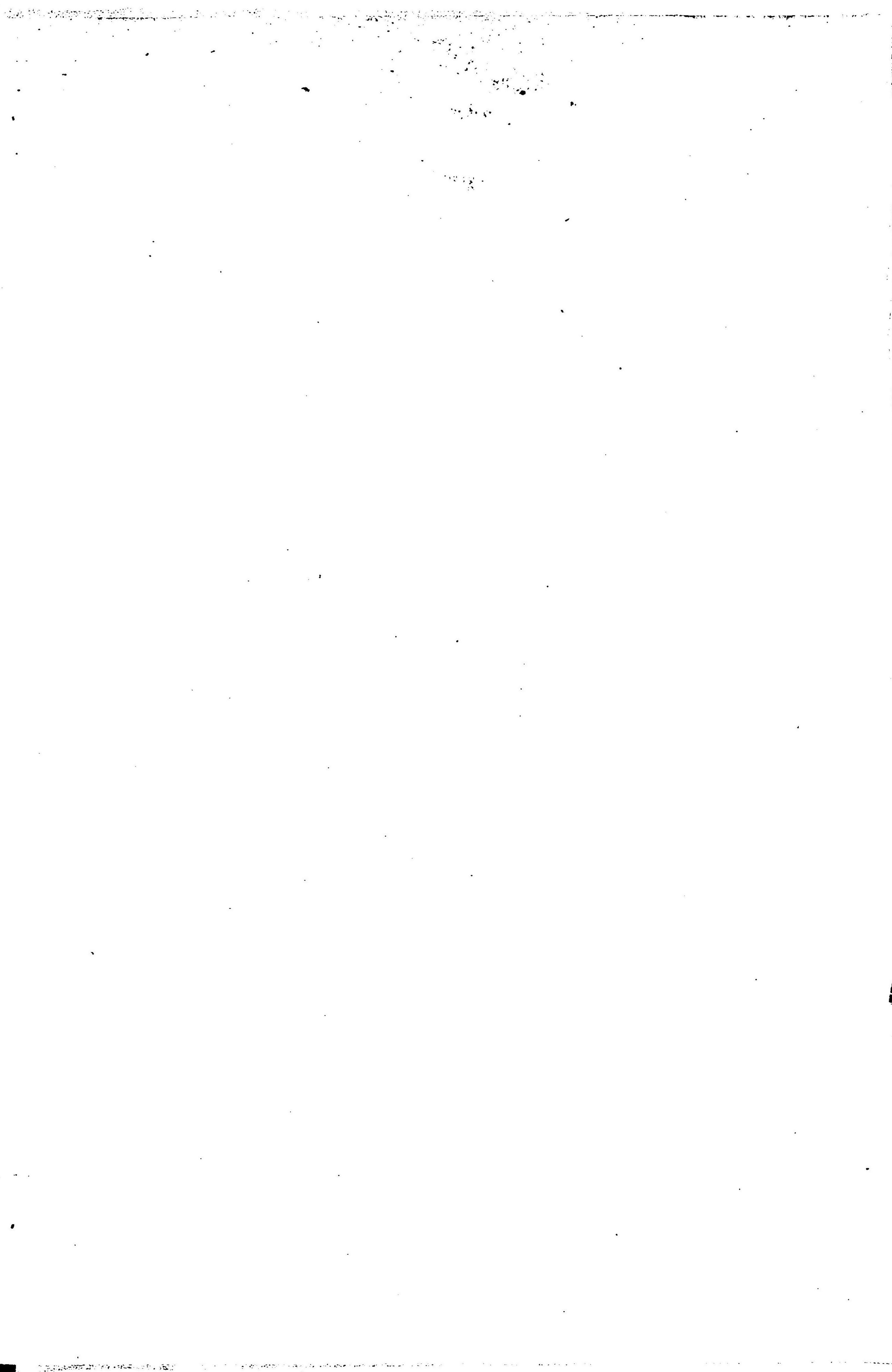


Faint, illegible text in the upper left quadrant.

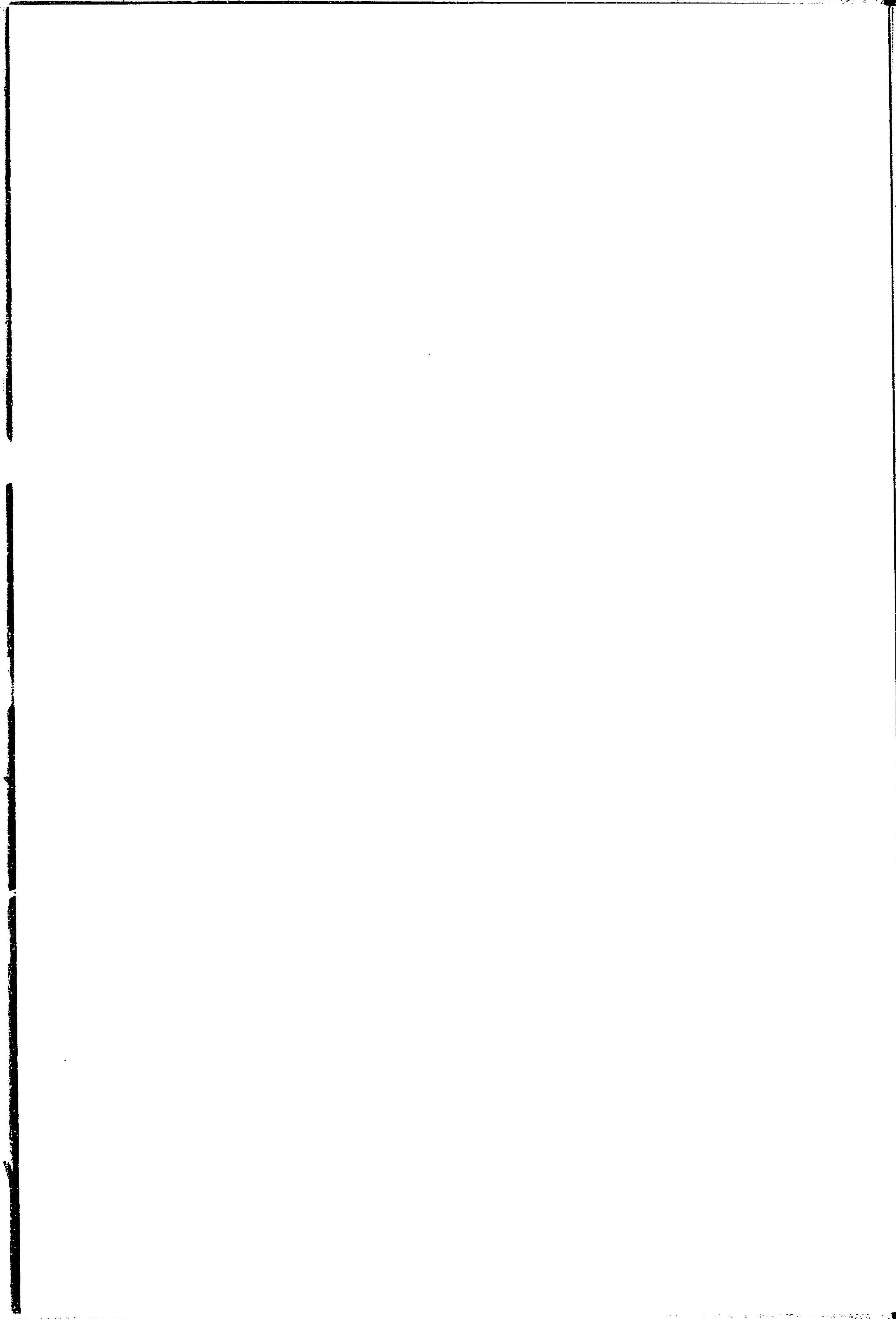
Faint, illegible text in the middle left quadrant.

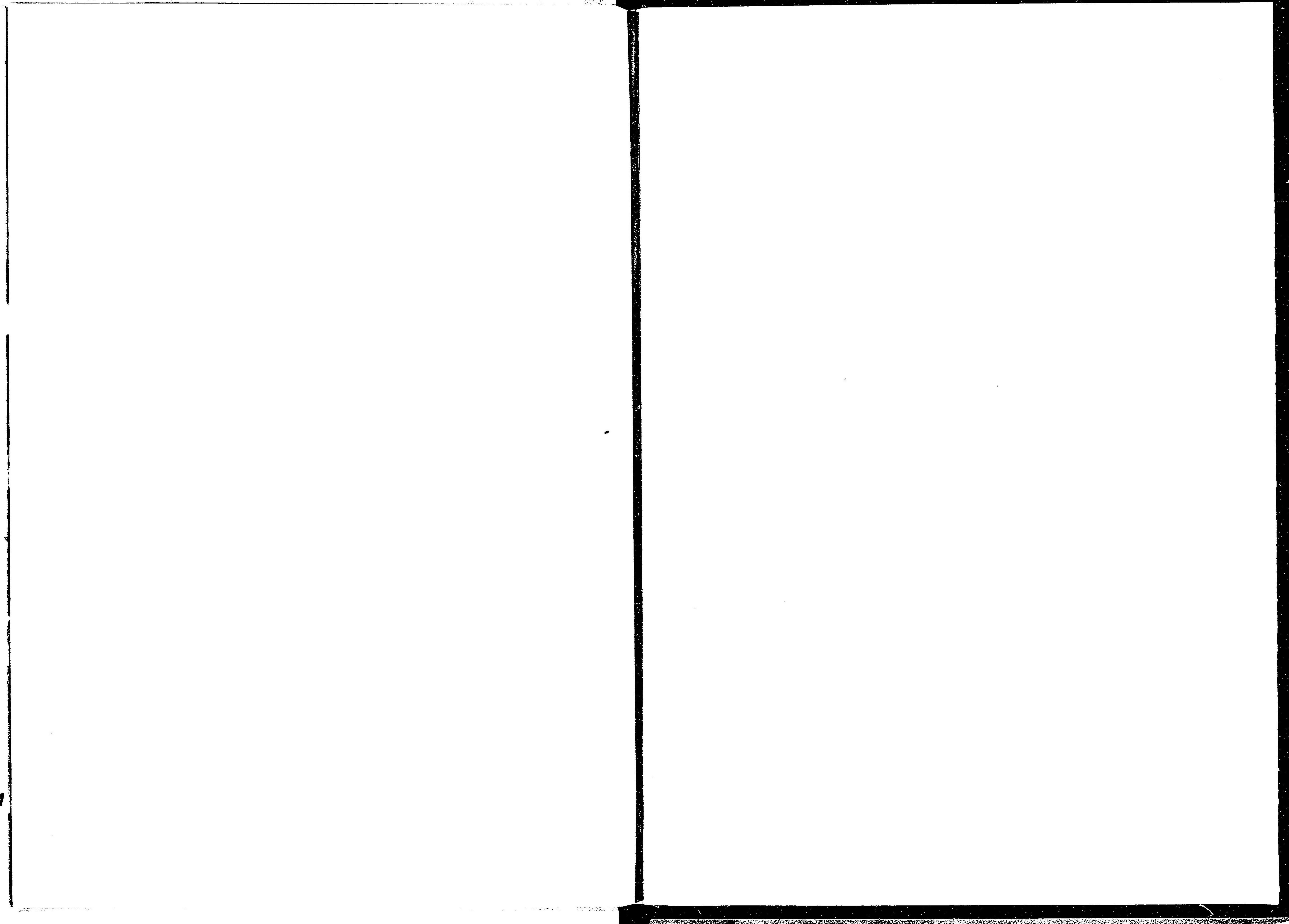
Faint, illegible text in the lower left quadrant.

Faint, illegible text in the bottom left quadrant.



14,4
64





14.4

64

欠

MISSING

046008013-8

14.4-64

愛媛県統計書 明治 17. 27-28.  
34-44 年度  
愛媛県文書課 / 編

M20-TZ

BDS-2270



