

康德三年度

統計彙誌

蓋平縣公署發行

蓋平縣公署統計彙誌目錄

氣象

蓋平縣康德三年度氣象表.....一

土地

全縣土地面積統計表.....三

耕作別面積調查表.....三

土地所有面積別地主數調查表.....四

土地賣價調查表.....五

土地當價調查表.....五

地租價格調查表.....六

人口

人口構成狀況統計表.....七

現住戶口統計表.....七

戶口變動統計表.....〇

現住戶口職業統計表.....三

農家戶口調查表.....四

縣組織

蓋平縣公署統系表.....七

縣公署組織定員及現在員比較表.....八

人事

縣公署服務員役薪俸比較表.....一九

縣公署服務員役年齡統計表.....一九

縣公署職員籍貫統計表.....二〇

文書

縣公署收發文件統計表.....二三

警務

蓋平縣公署警務局系統表.....二五

蓋平縣警察官吏統計表.....二八

警察官吏配置統計表.....二九

警察管轄區域統計表.....三〇

警長警士一人擔當區域調查表.....三一

警察官吏年齡調查表.....三一

警察官吏職務上之死傷統計表.....三二

警士志願者及採用者年齡調查表.....三三

採用警士教育程度調查表.....三三

採用警士職業調查表.....三三

警務局及各警察署武器彈藥統計表.....三四

收回民間武器彈藥調查表.....三四

康德三年火災度數及損害額統計表.....三五

康德三年度警察取締營業統計表

三七

司 法

康德三年度犯罪發生月別表

三九

康德三年度救護人數統計表

三九

康德三年度盜案統計表

四一

康德三年度預審刑事人犯統計表

四二

康德三年度違警統計表

四四

康德三年度緝獲強盜偷竊財物統計表

四五

康德三年度犯罪統計表

四六

教 育

蓋平縣康德三年度教育狀況統計表

四九

蓋平縣各級學校狀況歷年統計比較表

五〇

蓋平縣立小學校調查表

五一

蓋平縣區村立小學校調查表

五二

蓋平縣各村立小學校調查表

五三

蓋平縣私立小學校調查表

五四

蓋平縣中等學校及學生數目表

五四

各級學校職教員服務年限統計表

五五

蓋平縣各學校職教員資格統計表

五六

小學校教員月薪狀況調查表

五七

蓋平縣小學校兒童年歲調查表	五七
蓋平縣各中小學校在校學生父兄職業調查表	五八
學齡兒童及就學兒童失學兒童數統計表	五九
蓋平縣各中等學校入學退學統計表	六〇
蓋平縣各小學校入學退學統計表	六〇
蓋平縣各區小學校學級教員學生數比較表	六一
蓋平縣中等學校統計表	六一
蓋平縣各級學校員額及薪俸比較表	六二
蓋平縣各學校經費數及學生佔用經費比較表	六二
蓋平縣各級學校歷年經費比較表	六三
蓋平縣日語私塾貧民學校統計表	六四
蓋平縣民衆學校統計表	六四
產 業	
一、畜 產	
農家戶口及牲畜當耕地面積表	六五
家畜調查表(其一)	六五
家畜調查表(其二)	六六
家禽調查表	六七
國有牡種豚交配蕃殖表	六七
蓋平縣公署養兔數調查表	六八

二、農 產

農作物播種面積調查表	七一
農作物收穫量調查表	七二
蔬菜播種面積調查表	七四
蔬菜收穫量調查表	七五
蓋平縣農產物消費量調查表	七六
主要農產物歷年價格調查表	七八
蔬菜輸出調查表	七八
落花生播種面積及收穫量調查表	七九
柞蠶調查表	八〇
藥草生產量調查表	八一

三、林 野

果樹調查表	八三
各區果樹生產量調查表	八三
林野調查表	八四
林野面積調查表	八四
苗圃歷年育苗比較表	八五
苗圃歷年出山苗木統計表	八五

四、礦 產

礦冶業調查表	八七
--------	----

五、水 產

漁業調查表

八九

製鹽業調查表

九〇

六、商工業

康德三年藥店商及製藥者調查表

九一

蓋平縣城商業調查表

九一

蓋平縣工商業調查表（一區除外）

九四

蓋平縣工業調查表

九六

蓋平家畜市場交易狀況調查表

九八

物價調查表

九九

衛生

康德三年度醫院調查表

一〇三

康德三年度醫藥師產婆統計表

一〇五

康德三年妓女檢徵統計表

一〇六

宗教及社會事業

宗教狀況統計表

一〇七

康德三年基督教信仰人數統計表

一〇七

蓋平縣義倉積穀徵收數量統計表

一〇八

康德三年度救濟缺食者工作戶數配給糧款統計表

一一一

蓋平縣備荒田統計表

一一一

康德三年度教養院作業收支統計表	一一四
教養院歷年收容及出院藝徒統計表	一一四
教養院職工及藝徒支配統計表	一一五

交通

蓋平縣道路歷年修築統計表	一一七
蓋平縣橋梁統計表	一一一
各種車輛統計表	一一四
電話局入員額數統計表	一一四
電話局康德三年度收入狀況統計表	一一五
電話局康德三年度支出狀況統計表	一二六
電話局機械分配統計表	一二七
電話局路線統計表	一二七
康德三年一般交通事故調查表	一二八

街村行政

各村公所員役總計表	一三一
蓋平縣康德三年度各村收支統計表	一三三
蓋平縣村有財產統計表	一三五
各村公有財產歷年比較表	一三八
蓋平縣保甲自衛團編製統計表	一三八

財政

最近四年間歲入比較表 一四一

最近四年間歲出比較表 一四一

康德三年度歲入歲出統計表 一四二

康德三年度縣有財產統計表 一五九

康德三年度國有財產統計表 一六二

康德二年度下期地方收入統計表 一六二

康德三年度地方收入統計表 一六五

康德二年度下期徵收契稅各款統計表 一六八

康德三年度徵收契稅各款統計表 一六八

康德三年度經徵康德二年度田賦畝數表 一六九

康德三年度經徵康德二年度田賦金額表 一七〇

康德三年度帶徵康德元年度田賦畝數表 一七一

康德三年度帶徵康德元年度田賦金額表 一七二

康德三年度帶徵大同二年度田賦畝數表 一七二

康德三年度帶徵大同二年度田賦金額表 一七三

康德三年度帶徵大同元年度田賦畝數表 一七四

康德三年度帶徵大同元年度田賦金額表 一七五

康德三年度經徵康德三年度畝捐畝數表 一七六

康德三年度經徵康德三年度畝捐金額表 一七六

康德三年度帶徵康德二年度畝捐畝數表 一七七

康德三年帶徵康德二年度畝捐金額表	一七八
康德三年帶徵康德元年度畝捐畝數表	一七九
康德三年帶徵康德元年度畝捐金額表	一八〇
康德三年帶徵大同二年度畝捐畝數表	一八一
康德三年帶徵大同二年度畝捐金額表	一八一
康德二年度發放車牌統計表	一八二
康德二年度下期各項罰金統計表	一八三
康德三年度各項罰金統計表	一八四

蓋平縣康德三年度氣象表

月	別	氣十時	氣最高	氣最低	地最高	地最低	地面	濕度	雲量	降雨量	蒸發量	風最
一	月	(1)20.6	(1)27.1	(1)9.3	(1)26.2	(1)5.4	(1)5.4	四五	二六	1	四〇	北
二	月	(1)18.4	(1)25.3	(1)7.0	(1)23.3	(1)3.2	(1)3.2	五五	四九	六.五	四一.〇	北
三	月	(1)17.3	25.6	(1)7.3	13.0	〇.四	〇.四	四八	三九	八.三	九一.六	北
四	月	1〇.八	14.7	3.3	(1)2.6	15.2	15.2	五二	七九	三七.七	153.5	南
五	月	19.2	23.3	9.6	9.8	19.9	19.9	四六	五三	九〇.三	278.8	南
六	月	24.4	28.7	16.0	13.6	26.1	26.1	五六	六五	三七.五	263.1	南
七	月	27.6	30.5	19.3	17.9	31.6	31.6	五四	五六	1〇3.7	260.3	南
八	月	25.5	28.6	17.4	15.8	27.8	27.8	六四	四八	156.四	160.8	南
九	月	23.0	24.9	12.7	10.7	25.1	25.1	六三	13.8	125.2	127.8	南
十	月	15.5	19.3	4.5	3.3	18.4	18.4	四六	2.6	1〇1.5	151.4	南
十一	月	25.9	17.0	(1)3.0	5.3	5.3	5.3	五七	三五	四八.六	98.8	北
十二	月	(1)22.9	(1)20.4	(1)10.6	(1)13.5	(1)3.3	(1)3.3	五七	四三	27.四	43.3	北
平均		15.3	14.3	10.5	2.0	12.7	12.7	五四	五五	61.9	101.0	北

全縣土地面積統計表

康德三年十二月三十日

區	別	總面積	可耕		不可耕		他	計
			既耕地	二荒地	未耕地	山岳		
一	區	一〇,二九九	一,九一〇	三三四	一〇,六四五	七八二	九八	一,〇九九
二	區	八八五,五四七	二二二,八四四	九五	二,五三七	五三六,四〇〇	三,二二八	六五〇,〇四一
三	區	一〇,六五八,七八八	二,四八六	三〇〇	二,二八一	六九三,九七〇	一五,七三三	八四六,八一
四	區	九三三,八〇一	一五五,一六〇	一,六二	一六七,七五四	五九八,二〇〇	一三,一九三	七五九,〇四七
五	區	一〇,五六八,七七	八四,〇四三	二〇	八四,二五三	八三八,一五〇	一六,九〇〇	九七二,六三五
六	區	一,五三三,六五九	七,九五二	一	七,九五三	八八九,九〇〇	六七,〇六〇	一,〇八一,七七
七	區	一,一九九,三五五	八三,四九〇	一	二,二二三	九九二,八六〇	一,六五〇	一,一八九,八五三
八	區	一,二六〇,八二八	六八,四〇〇	一	七〇,九七八	一,〇六七,八二〇	二〇,八五〇	一,一八九,八五〇
總計		八,七五七,九四四	一,〇三三,四四八	二,四四三	三,七八三	六,三八九,九〇〇	二四七,四一九	七,六三二,七七

耕作別面積調查表

康德三年十二月三十日

區	別	耕種面積	旱		水		計
			自種	租種	自種	租種	
一	區	一〇,〇三四	一〇〇,六九三	七〇,三四三	一〇一,〇三四	一	一〇〇
二	區	二二三,八八四	二九,四八六	一〇三,九八八	二二三,四七四	三〇八	一〇三
三	區	二一六,四八六	一六五,三四三	四八,六三四	二二三,八七六	二,三三	二八九
四	區	一五五,一六〇	九八,五一〇	五六,六五〇	一五五,一六〇	一	一

土地所有面積別地主數調查表

康德三年十二月三十日

區別	旱田				水田			
	自種	租種	計	自種	租種	計	計	
五區	八四、〇四三	六五、七七六	一八、二六六	八四、〇四三	一	一	一	
六區	七一、九五三	五〇、四一三	二一、五四〇	七一、九五三	一	一	一	
七區	八三、四九〇	四八、三四三	三四、九〇二	八三、二四四	二四六	一	二四六	
八區	六八、四〇〇	三九、九一〇	二七、三九三	六七、〇〇三	九五〇	一四七	一、〇九七	
總計	一、一〇三、四四八	七二八、三七〇	三三〇、七一五	一、〇九九、〇八五	三、八二五	五三八	四、三六三	
區別	五十畝未滿	百畝未滿	二百畝未滿	五百畝未滿	千畝未滿	五千畝未滿	計	
一區	八、四八四	七九六	二六八	二六	四	一	九、五七九	
二區	七、〇五四	六二二	二七八	四六	三	一	八、〇〇四	
三區	九、二〇九	一、一六三	一四七	三三	二	一	一〇、五三三	
四區	七、四八三	三三〇	一三三	一〇	一	一	七、九五六	
五區	五、一三〇	一一九	二二	三	一	一	五、二七四	
六區	六、八八〇	三〇五	一六	一	一	一	七、二〇三	
七區	二、九七七	二七九	七七	七	一	一	三、三三一	
八區	三、〇七六	二五〇	五八	一〇	二	一	三、三九六	
計	五〇、二九五	三、八六五	九九八	一三五	一三	一	五五、三〇五	

土地實價調查表

康德三年十二月三十日

區	別	上等地			中等地			下等		
		最高額	最低額	平均額	最高額	最低額	平均額	最高額	最低額	平均額
一	區	一四〇	一〇三	一二三	一〇八	八二	九五	七五	四九	六二
二	區	一二五	八一	九八	八三	五五	六九	四三	三三	四九
三	區	一二六	七四	九八	八二	五三	六八	三五	三六	三五
四	區	九三	八〇	八六	八〇	五五	六七	四八	三五	三五
五	區	一二三	七三	九二	九二	六〇	七七	四三	四〇	四一
六	區	九四	七六	八三	六六	五八	五八	五〇	三三	四一
七	區	六四	五三	五九	五三	四〇	四六	三九	二四	三一
八	區	六七	五〇	五八	五九	四〇	四四	四〇	二七	三六

土地當價調查表

康德三年十二月三十日

區	別	上等地			中等地			下等		
		最高額	最低額	平均額	最高額	最低額	平均額	最高額	最低額	平均額
一	區	三八	四〇	四九	四三	三三	三五	二七	三三	二四
二	區	四七	三三	三九	六六	三三	二八	二六	一六	一九
三	區	五二	三三	四二	四〇	三三	三一	二七	一六	二一
四	區	三五	二七	三一	二六	二二	二二	一八	一一	一四
五	區	四六	三三	三九	三七	二六	三一	二八	一九	二二

區別	上等地			中等地			下等		
	最高額	最低額	平均額	最高額	最低額	平均額	最高額	最低額	平均額
八區	三九	三〇	三四	二七	二三	二五	二四	二四	一九
七區	三三	二六	二九	二五	一九	二二	一九	一三	一五
六區	四二	二六	三三	二五	三三	二〇	二〇	一三	一六

地租價格調查表

康德三年十二月三十日

區別	上等地			中等地			下等		
	最高額	最低額	平均額	最高額	最低額	平均額	最高額	最低額	平均額
一區	九四	七六	八五	一〇	五五	七五	九	三三	四
二區	一〇	六六	八	一〇	五五	六五	九	三三	四
三區	九	六八	八	一〇	五五	六五	九	三三	四
四區	一〇	七	八	一〇	五五	六五	九	三三	四
五區	七	六	六	一〇	五五	六五	九	三三	四
六區	一六	六	六	一〇	五五	六五	九	三三	四
七區	一六	六	六	一〇	五五	六五	九	三三	四
八區	一四	七	七	一〇	五五	六五	九	三三	四

人口構成狀況統計表

康德三年十二月末

國籍別	人數	人口		女	百人分	比口	男女	百	對
		男	女						
總數	五九二,五七七	三二一,二五一	二八一,二六六	一〇〇・〇	一〇〇・七				
滿洲人	五九二,三八七	三二一,一八〇	二八一,二〇七	一〇〇・〇	一〇〇・七				
日本人	一三八	六九	五九	〇・〇	〇・七				
其他	二	二	一	〇・〇	〇・九				

現住戶口統計表

康德三年十二月三十日

警察署別	戶數	人口		平均人口	每戶人口	男女	百	對
		總數	男					

全縣	八四,五六三	五九二,五七七	三二一,二五一	二八一,二六六	七〇・〇			一〇〇・七
縣城警察署	一八,二二八	一一七,七〇三	六二,四八九	五五,二一四	六・五			一三・二
蘆家屯警察署	一一,八二八	八〇,三〇六	四一,〇二五	三九,二八一	六・八			一〇四・四
熊岳警察署	一三,五六六	九二,〇九五	四六,七八〇	四五,三一五	六・八			一三・二
傅蘿舖警察署	一一,二七三	七八,八三一	四一,〇一三	三七,八一八	七・〇			一〇八・四
赶馬河警察署	七,七二五	五五,七七四	二九,六〇四	二六,一七〇	七・二			一三・一
湯池警察署	八,六〇三	六二,七七三	三三,三四六	二八,四二七	七・二			一七・三
萬福庄警察署	七,三九九	五六,八六八	三〇,三六九	二六,四九九	七・九			一四・六

警察署別	戶數	總數		人口		百分比	男女對
		男	女	男	女		
湯池警察署	1	1	1	1	1	100	1
萬福庄警察署	1	1	1	1	1	100	1
偏嶺警察署	1	1	1	1	1	100	1
全縣	3	3	3	3	3	100	3
縣城警察署	2	2	2	2	2	66.7	2
蘆家屯警察署	1	1	1	1	1	33.3	1
熊岳警察署	1	1	1	1	1	33.3	1
博洛舖警察署	1	1	1	1	1	33.3	1
趕馬河警察署	1	1	1	1	1	33.3	1
湯池警察署	1	1	1	1	1	33.3	1
萬福庄警察署	1	1	1	1	1	33.3	1
偏嶺警察署	1	1	1	1	1	33.3	1

戶口變動統計表

出生	月別	種別	本國		日本		朝鮮		其他		合計
			男	女	男	女	男	女	男	女	
1	出生	種別	27	110	3	1	1	1	1	1	133
1	出生	種別	27	110	3	1	1	1	1	1	133

蓋平縣公署統計彙誌 人口

十月			九月			八月			七月			六月			月別	種別
遷入	死亡	出生	移出	遷入	死亡	出生	移出	遷入	死亡	出生	移出	遷入	死亡	出生	種別	
一〇六	九八	一五二	四〇四	一〇四	四〇五	一四四	四一	一七五	三六八	三三二	一四三	一八二	八七	二四〇	二〇一	本國
一〇六	九三	一二五	二四五	七〇	四四五	四八九	五四	二六九	一六七	一四七	九九	一四七	八一	二四〇	一七六	計入
二二五	一九一	二六七	六四九	一七四	八五〇	九〇〇	三	二二九	六三七	三三八	二四三	三三九	一六八	四八〇	三七七	內
																地
																計入
																本
																朝鮮
																計入
																其他
																合計
二二五	一九一	二六七	六四九	一七四	八五〇	九〇五	三三九	六三七	三三八	二四三	三三九	一六八	四八〇	四四五	五〇三	計

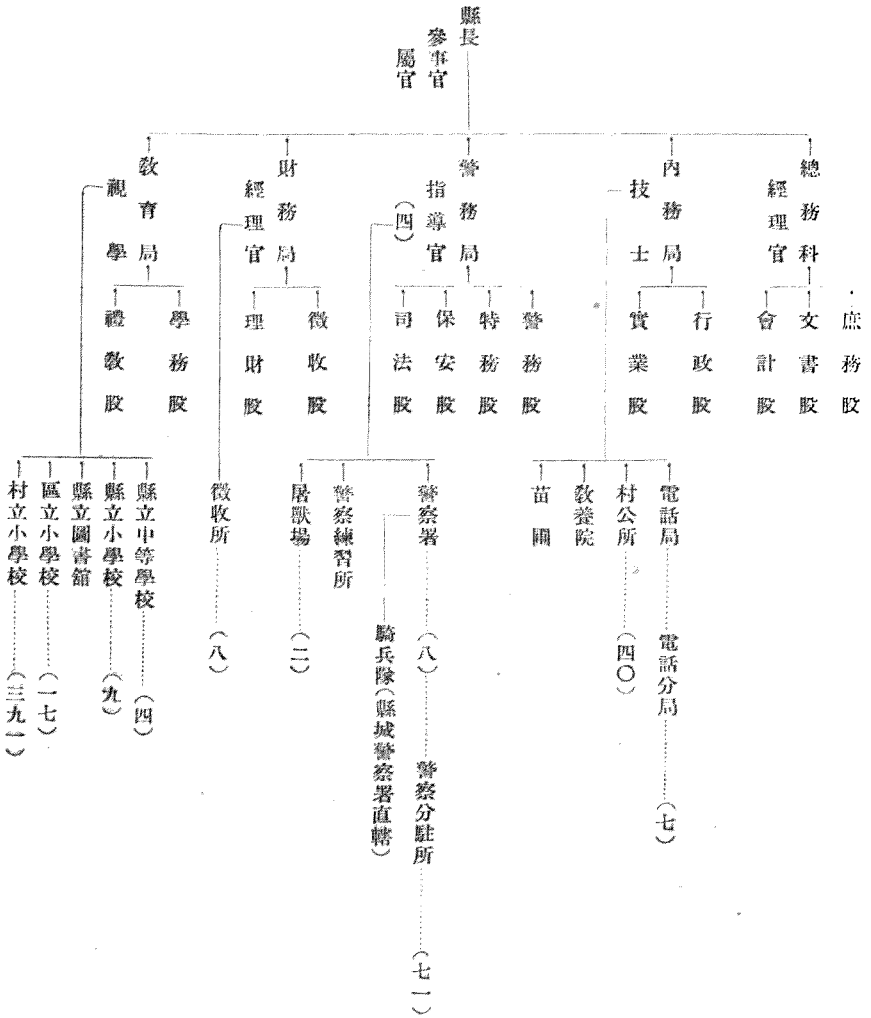
職業別	縣署	家屯	無業	岳	博	龍	舖	趕	馬	河	湯	池	萬	福	庄	偏	合	計
農牧林業	六四,二九七	六八,二〇五	五四,五六七	七,三三二					四四,九五五		五四,七七七			二八,五七六		四三,八六二		四三〇,五八九
水產業	一〇,六一三	二〇	五八二	二九一					一		三〇			一		一		一,六九六
鑛業	八	五四	三〇	四四					四三					二八		七八九		一,一九五

現住戶口職業統計表 (庚德三年十二月末)

計總	月二十				月一十				移出				
	移出	遷入	死亡	出生	移出	遷入	死亡	出生					
計總	二,七六六	二,二二八	二,五六四	二,七三五	二,〇一五	一,五三三	四八八	一七六	一三三	一五七	一三七	二二二	一八
縣署	三,五六六	二,〇〇〇	二,九〇三	二,〇五六	二,〇〇一	一,三三三	二二五	一八八	一七〇	一四六	一八六	二〇八	一九
家屯	六,一六八	四,三三八	五,四六六	四,八〇九	三,五六六	二,八五	七〇三	三〇四	三〇三	三〇三	三三三	四三九	二五
無業		一八											
岳	三	二											
博													
龍													
舖													
趕													
馬													
河	一	四											
湯													
池													
萬													
福													
庄													
偏													
合													
計	六,一三四	四,五六四	五,四六六	四,八一〇	三,五六六	二,八五	七〇三	三〇四	三〇三	三〇三	三三三	四三九	二九

區	一	二	三	四	五	六	七	八	計
區	一八,一八	一一,八三八	一三,五五六	一一,六七三	七,七五五	八,六〇三	七,三三九	六,一七三	八四,五六二
區	一一,七〇〇	八〇,三〇六	九六,〇九五	七八,八三一	五五,七七四	六一,七七三	五六,八六八	四九,一六七	五九二,五一九
區	〇,〇三〇	一,八三四	一,七四〇	二,五五五	二,四四七	五六	三八二	一,七四	五,七三三
區	四,八七七	六,八一七	六,九七〇	三,四六六	三,〇七四	四,二三五	三,〇九九	一,八七七	三四,三三五
區	四,八七三	四,二四	四,一三七	三,九六一	二,二二三	二,九〇三	二,九八三	二,〇〇六	二七,一〇
區	一,六二八	九〇三	一,三五二	一,〇〇〇	七,一三	一,〇一四	八,二二	一,三二五	八,七四七
區	一三,四一三	一三,六七八	一四,一九九	八,六八二	六,一五七	八,二〇八	七,二〇六	五,三七三	七五,九一五
區	一一,一三	一一,七三〇	一三,七六三	二,二五〇	一,三三五	五八八	二,七一三	四,四一四	四八,九〇五
區	三四,三一	四七,三〇	五二,六六三	二五,三九四	二七,〇七九	三三,五三三	二二,七九八	一一,三三五	二五三,四一四
區	三三,六〇九	三〇,六五〇	二六,九六七	二二,七八一	一四,八五六	二〇,二七六	二二,〇五八	一五,二五三	一八六,四五〇
區	一〇,一〇五	五,二一七	一二,五八三	四,八四九	四,二〇七	七,一七四	六,〇七六	一〇,六九一	六〇,九〇二
區	八九,二七	九四,八九八	一〇五,九七六	五六,二七四	四七,四七七	六〇,五七一	五三,六四五	四一,六九三	五四九,六七一

(在現末年三德康) 表系統署公縣平蓋



縣公署服務員役薪俸比較表

康德三年十二月三十日現在

職	別	人	員	數	俸		數	日
					最	高		
科	局	長	四	一七六	一七六	一三六	一六三〇〇	
技		士	一	一三五	一三五	一	一三五〇〇	
視		學	一	七五	七五	一	七五〇〇	
股		長	一三	一三〇	一三〇	六三	八五〇三九	
科		員	三元	六五	六五	一八	四〇〇八六	
僱		員	四七	五五	五五	一四	一九〇〇四	
夫		役	一三	一四	一四	一〇	一三〇〇	

縣公署服務員役年齡統計表

康德三年十二月三十日現在

科	局	別	年齡						
			二〇至二五歲	二五至三〇歲	三〇至三五歲	三五至四〇歲	四〇至四五歲	四五至五〇歲	五〇歲以上
總	務	科	四	三	六	三	五	一	二
內	務	局	二	二	四	三	三	一	一
警	務	局	七	一	七	六	二	二	一
財	務	局	四	四	五	五	三	二	二
教	育	局	二	二	一	三	二	一	一
合	計	局	一九	一三	一九	二〇	一五	五	六

縣公署職員籍貫統計表

康德三年十二月三十日現在

地方別	總務科內務局警務局財務局教育局計
關東州	二
營口縣	一
海城縣	一
復城縣	一
蓋平縣	一〇
莊河縣	一
西豐縣	一
遼中縣	一
開原縣	一
興城縣	一
北鎮縣	一
法庫縣	一
五常縣	一
雙陽縣	一
龍江縣	一
寧安縣	一
賓州縣	一

合 海 廣 檢

倫 饒 樹

計 縣 縣 縣

三 一 一 一

四 一 一 一

六 一 一 一

三 一 一 一

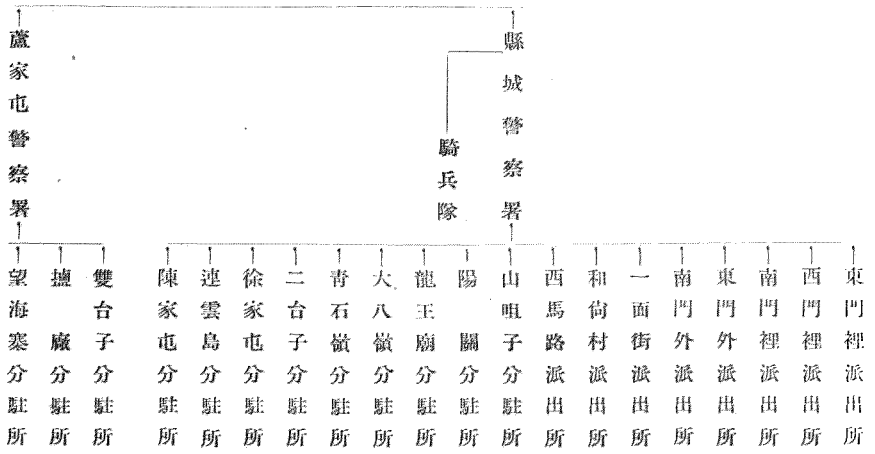
二 一 一 一

五 一 一 一

蓋平縣公署統計彙誌 人事

縣公署收發文件統計表

月	別	總務科			內務局			警務局			財務局			教育局			合計	每人平均數
		收	發	送	收	發	送	收	發	送	收	發	送	收	發	送		
一	月	一三五	一五	四四〇	一七九	二五五	二二一	一〇四	六五	二二一	八六	一、七〇一					一七〇	
二	月	一七八	一五五	四九九	四一三	四六七	三七〇	七三	九五	一〇七	二二四	二、四八一					二五〇	
三	月	一三七	一三八	五七九	四〇三	七二〇	五二〇	八四	一〇八	二六三	二六	三、一七六					三四〇	
四	月	一四〇	一六四	五二〇	五〇〇	九三〇	六四四	一三三	九九	三八五	二七〇	三、七五五					三九〇	
五	月	一六三	一六	五二八	四〇八	九二九	六三二	八一	八九	四五四	三八九	三、七八七					四三〇	
六	月	一九一	一四六	五〇八	四九四	一、〇〇六	五七一	二一六	八七	六一九	五一九	四、二五七					四三〇	
七	月	一〇三	一二四	五三四	二九〇	一、二五三	六四四	一五三	一三三	二七四	二九八	三、七九四					三九〇	
八	月	一八九	一四一	五八九	三二〇	一、〇四九	四九八	一〇五	一〇〇	七六	七五	三、〇三三					三三〇	
九	月	一〇八	八四	五三二	二〇七	一、〇七八	四六一	一四八	七〇	一八四	一一一	二、九七三					三〇〇	
十	月	九五	七三	四九二	一九一	九五二	四〇七	一五一	一三四	二八三	一五〇	二、九一七					三〇〇	
十一	月	六八	七三	六一五	二八六	九三三	四〇九	一〇九	九二	二四八	一四七	二、九六八					三〇〇	
十二	月	一〇六	八四	四七三	三〇八	八六四	二五一	一〇一	八七	二二一	一三八	二、六三三					二七〇	
合計		一、五二三	一、四〇一	六、二八八	三、九八八	一〇、四二五	五、六七一	一、三三七	一、一四八	三、二四	二、五三三	三七、四六三					三八〇〇	



蓋 平 縣 公 署 警 務 局

警
務
局

熊岳城警察署

博洛舖警察署

楊家屯分駐所

紅旗堡分駐所

北門外派出所

北門裡派出所

二道河分駐所

房身溝分駐所

瓦房店分駐所

鮑家屯分駐所

廂藍旗分駐所

歸州分駐所

橋台舖分駐所

詹家屯分駐所

滕家屯分駐所

前百寨分駐所

聖水寺分駐所

鞭杆溝分駐所

榜式堡分駐所

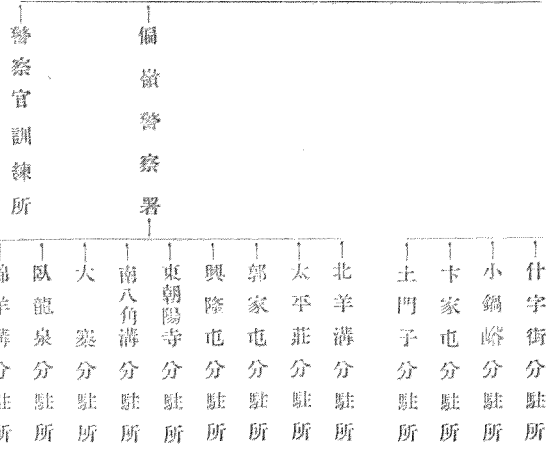
團甸分駐所

系 統 表

萬福庄警察署	湯池警察署	趕馬河警察署	四張滾子分駐所	松樹溝分駐所	禿老婆店分駐所
			崔家屯分駐所	秘子溝分駐所	高家屯分駐所
			藥王廟分駐所	周家堡分駐所	大胡峪分駐所
			蘇子峪分駐所	青寨子分駐所	懷王坎分駐所
				黃土嶺分駐所	石門嶺分駐所
				頭道溝分駐所	高士溝分駐所
				瓦盆窰分駐所	祝家溝分駐所
				接官廳分駐所	

蓋平縣警察官吏統計表

康德三年十二月三十日



縣警	警	正警	佐巡	官警	長警	士	計
城警	務	一	三	五	三	一	一
警	察						
署	局						
署							
局							
署							
署							
局							
元							

警察管轄區域統計表

康德三年十二月三十日

警 察 署 別	警 署			警 官			警 士			計
	署長	教務長	隊長	巡官	分駐所長	教官	警長	分駐所長	警士合	
萬福庄警察署	一	一	一	二	一	一	三	七	五八	七二
備嶺警察署	一	一	一	二	三	一	五	七	九一	一〇九
警察官訓練所	一	一	一	二〇	七	二	一	一	一	四
合計	八	一	一	二〇	七	二	七	六四	五五二	六九六

警 察 署 別	分 駐 所	別 主 村	數 村 屯	總 數 面	積 總 額
縣城警察署			七	一八二	四、六一
蘆家屯警察署			七	二二四	三、一三
熊岳警察署			八	一九〇	二、四六
博洛舖警察署			五	九五	一、四九
趕馬河警察署			三	九一	一、三二
湯池警察署			四	五〇	一、五九
萬福庄警察署			三	七五	二、二九
備嶺警察署			三	一〇	二、三〇
合計			四〇	九二七	一七、〇八

警察官吏職務上之死傷統計表

康德三年十二月三十日

官別	討	團	犯人逮捕	護送犯人	精神病及暴行	人命救助	水火災警備	其他	計	委任			委任			職
										警	技	警	屬	警	技	
死	計	員	託	士	長	官	官	士	佐	官	官	官	官	正	正	至一八〇歲
傷	員	託	士	長	官	官	士	佐	官	官	官	官	正	正	至二二五歲	
死	員	託	士	長	官	官	士	佐	官	官	官	官	正	正	至二三〇歲	
傷	員	託	士	長	官	官	士	佐	官	官	官	官	正	正	至三三五歲	
死	員	託	士	長	官	官	士	佐	官	官	官	官	正	正	至四〇歲	
傷	員	託	士	長	官	官	士	佐	官	官	官	官	正	正	至四一五歲	
死	員	託	士	長	官	官	士	佐	官	官	官	官	正	正	至五〇歲	
傷	員	託	士	長	官	官	士	佐	官	官	官	官	正	正	以五〇歲上	
死	員	託	士	長	官	官	士	佐	官	官	官	官	正	正	計	
傷	員	託	士	長	官	官	士	佐	官	官	官	官	正	正		

康德三年度犯罪發生月別表

種別	月別												刑 法 上 之 罪	特 別 法 違 反 之 罪	行 政 法 規 違 反 之 罪	計						
	一	二	三	四	五	六	七	八	九	十	十	合										
縣署	1	1	1	1	1	1	1	1	1	1	1	1	1	1	1	1	1	1	1	1	1	1
城家屯	1	1	1	1	1	1	1	1	1	1	1	1	1	1	1	1	1	1	1	1	1	1
蘆家屯	1	1	1	1	1	1	1	1	1	1	1	1	1	1	1	1	1	1	1	1	1	1
熊岳城	1	1	1	1	1	1	1	1	1	1	1	1	1	1	1	1	1	1	1	1	1	1
博洛浦	1	1	1	1	1	1	1	1	1	1	1	1	1	1	1	1	1	1	1	1	1	1
趕馬河	1	1	1	1	1	1	1	1	1	1	1	1	1	1	1	1	1	1	1	1	1	1
湯池	1	1	1	1	1	1	1	1	1	1	1	1	1	1	1	1	1	1	1	1	1	1
萬福庄	1	1	1	1	1	1	1	1	1	1	1	1	1	1	1	1	1	1	1	1	1	1
備嶺	1	1	1	1	1	1	1	1	1	1	1	1	1	1	1	1	1	1	1	1	1	1
計	九	九	九	九	九	九	九	九	九	九	九	九	九	九	九	九	九	九	九	九	九	九

康德三年度救護人數統計表

種 別	據人勒贖		遺棄嬰兒		迷途婦孺		被強盜		被竊盜		被拐賣		被虐待		自殺		中毒	
	女	男	女	男	女	男	女	男	女	男	女	男	女	男	女	男	女	男
警縣 察署城																		
警蘆 察家 署屯															五	八		
警熊 察岳 署城																		
警博 察洛 署舖																		
警趕 察馬 署河																		
警湯 察 署池																		
警萬 察福 署庄																		
警偏 署嶺																		
計																		

康德三年度盜案統計表

合計	被緝		道路疾病		意外危險		門毆殺傷	
	女	男	女	男	女	男	女	男
五	五	一	一	一	二	三	一	一
七	六	一	一	一	一	一	一	一
一	四	一	一	一	一	一	一	一
一	五	一	一	一	一	一	一	一
一	八	一	一	一	一	一	一	一
一	二	一	一	一	一	一	一	一
三	三	一	一	一	一	一	一	一
六	五	一	一	一	二	四	一	一

警察署別	發生盜案次數	匪人數	目致死匪人數	破獲匪人數
縣城警察署	四			三
蘆家屯警察署	四			一
熊岳警察署	七			三
傅洛舖警察署	六			五
趕馬河警察署	二			一
合計	二四	一五〇	四〇	一九

康德三年度緝獲強盜偷竊財物統計表

警署別	強盜		偷竊		強盜		偷竊		強盜		偷竊		強盜		偷竊	
	貨幣數		物品價額		貨幣數		物品價額		貨幣數		物品價額		貨幣數		物品價額	
	物品件數	貨幣數	物品價額	物品件數	貨幣數	物品價額	物品件數	貨幣數	物品價額	物品件數	貨幣數	物品價額	物品件數	貨幣數	物品價額	物品件數
縣城警察署	1	00	00	1	1	00	00	1	00	00	1	00	00	1	00	00
蘆家屯警察署	3	00	00	3	00	00	00	1	00	00	1	00	00	1	00	00
熊岳警察署	5	00	00	5	00	00	00	4	00	00	4	00	00	5	00	00
傅洛舖警察署	1	00	00	1	00	00	00	1	00	00	1	00	00	1	00	00
合計	10	00	00	10	00	00	00	7	00	00	7	00	00	7	00	00
其他	0	00	00	0	00	00	00	0	00	00	0	00	00	0	00	00
無業	0	00	00	0	00	00	00	0	00	00	0	00	00	0	00	00
家庭服務	0	00	00	0	00	00	00	0	00	00	0	00	00	0	00	00
自由業	0	00	00	0	00	00	00	0	00	00	0	00	00	0	00	00
公務員	0	00	00	0	00	00	00	0	00	00	0	00	00	0	00	00

康德三年度犯罪統計表

警署別	強盜		偷竊		物	
	貨幣數	物品價額	貨幣數	物品價額	物品件數	物品件數
趕馬河警察署	1	1			1	
湯池警察署		6				
萬福庄警察署	90	66				
備嶺警察署	785	46				
合計	1,657	354	93	39	20	2

犯罪種類	發生件數		檢入		舉數
	件	數	件	數	
內亂罪	1	1			1
外患罪	1	1			1
妨害國交罪	1	1			1
濫職罪	1	1			1
妨害公務罪	1	1			1
妨害選舉罪	1	1			1
妨害秩序罪	1	1			1
脫逃罪	1	1			1
藏匿犯人及湮沒證據罪	1	1			1

偽造及誣告罪	公共危險罪	偽造貨幣罪	偽造度量衡罪	偽造文書印文罪	妨害風化罪	妨害婚姻及家庭罪	褻瀆祀典及侵害坟墓罪	妨害農工商罪	鴉片罪	賭博罪	殺人罪	傷害罪	墮胎罪	妨害自由罪	妨害名譽及信用罪	妨害秘密罪	竊盜罪	強盜及海盜罪	估價罪
--------	-------	-------	--------	---------	-------	----------	------------	--------	-----	-----	-----	-----	-----	-------	----------	-------	-----	--------	-----

蓋平縣公署統計彙誌 司法

三 四 一 一 一 一 一 一 一 一 一 一 一 一 一 一 一 一 一 一

四七

三 四 一 一 一 一 一 一 一 一 一 一 一 一 一 一 一 一 一 一

三 四 一 一 一 一 一 一 一 一 一 一 一 一 一 一 一 一 一 一

犯 罪 之 種 類	發 生 件 數		檢 舉 數
	件	數	
詐 欺 及 背 信 罪	一	一	一
恐 嚇 罪	一	一	一
贓 物 損 壞 罪	一	一	一
毀 棄 罪	一	一	一
暫 行 懲 治 叛 徒 法 違 反	一	一	一
暫 行 懲 治 盜 匪 法 違 反	三	三	三
阿 片 法 違 反	三	三	三
合 計	三六	三六	三六

蓋平縣康德三年度教育狀況統計表

備考	職員數						學生數			校級數	校數	項目				
	教員數			校長			計	女	男			初	高			
	計	女	男	計	女	男										
查私立其他欄所填之數係指道德會附設之義務小學女生一級家庭教育講習班深造班連成班各一級以研究道德為宗旨至民衆校均係附設於各小學校內教員亦係兼任合併註明	三	三	一	一	一	一	一〇三	四二	六二	三	一	園	稚	幼		
	一八	七	一一	四	一	三	八二五	三九五	四三〇	一八	四	級	初	縣		
	七	一	七	一	一	一	三四五	一	三四五	六	一	級	高			
	二八	九	一九	四	一	三	四三三	一五二	二八一	一	二	初	兩	立		
	五三	一六	三七	九	二	七	四三三	九八八	一四五四	五二	九	高	級			
	一	一	一	一	一	一	二、三五八	六〇五	一、七五三	四一	一	計	兩	區		
	七	六	六五	一六	一	一六	一、二七三	五二	二、九八二	三〇	一六	初	高			
	七	六	六五	一六	一	一六	三、五八五	六五七	一、九六九	七一	一六	計	兩	立		
	四四四	八	四三六	一	一	一	二、七四二	三、七七三	一、九六八	四四四	三九一	級	初			
	二六	一	二六	二	一	二	六二〇	五三	五六七	一三	三	校	學	中	初	
	四	一	四	一	一	一	一七八	四一	三七	二	二	科	習	講		範
	三	一	三	一	一	一	一〇四	七	九七	三	一	學	小	學	職	業
九	一	八	一	一	一	二四五〇	六八五	一七三五	五	一	計	初	校	合		
六	三	五七九	三〇	二	二	四一八	三三七	一七五〇	五九三	四三四	級	初	初	小		
一〇	三	七	四	一	四	四八七	一三三	一、七五〇	一〇	六	初	兩	學			
一	一	一	一	一	一	一三	一	一	二	一	高	級		校		
一三	四	九	五	一	五	六二四	三七	五八七	一三	七	計	計				
七	一	七	一	一	一	一三四	七	一一七	七	七	他	語	私			
一	一	一	一	一	一	二八三	三六	二四七	七	三	他	日	立			
一三	四	八	一	一	一	二〇〇	一八〇	二〇	四	一	計	計				
四三	一〇	三三	六	一	六	一、三三三	二六〇	九七三	三一	一八	計	計	總			
六五六	四四	六一二	三六	三	三三	八、八七〇	五、八八八	一、八一九	六二四	三四八	校	學		衆	民	

蓋平縣立小學校調查表

校名	校址	學級數	教員數		教員俸給		事務員數	學男	學生女	計數	每年徵收學費及其他費	經費		計費	經費來源
			最高	最低	平均	給						員	水		
蓋平文廟高級小學校	文廟前	六	八	五〇	二五	三一	四	三八	一	三九	五五	三六〇	一、二四〇	四、九〇	縣費及學費
蓋平東關初級小學校	東關	七	八	四〇	二六	二八	一	一五八	一	一五九	三五	三〇〇	九四八	三、九四八	全
蓋平火神廟初級小學校	城內火神廟	五	六	三四	二四	二六	一	一五〇	一	一五一	二〇	一八七	五六九	二、四四一	全
蓋平天齊廟初級小學校	東關	三	四	三四	二四	二八	一	七三	一	七四	全	一四八	四四三	一、九三〇	全
蓋平南關女子初級小學校	南關	三	四	三四	二六	二九	一	一三	一	一四	全	一四八	四四三	一、九三〇	全
蓋平福兒兩級小學校	城內文昌廟	六	七	四三	二六	三一	一	二四四	一	二四五	三五	三一	八二四	三、九六八	縣費
蓋平南關兩級小學校	南關	五	六	四二	二六	三一	一	二〇六	一	二〇七	三五	二七二	三一	三、五五〇	縣費及學費
蓋平鷄鳴市兩級小學校	城內興隆街	六	七	四三	二四	三一	一	二七六	一	二七七	全	二七二	七九	三、五三三	全
蓋平女子師範講習科附屬兩級小學校	東鹿胡同	一	二	四五	二四	二八	一	五五	一	五六	初三、高上	四九	一、二八七	六、二六	全
蓋平女子師範講習科附屬幼稚園	東鹿胡同	一	三	五〇	二四	三〇	一	一四	一	一五	初三、高上	二五	七、三七七	三三、四三六	全
合計		五五	六五	五〇	二四	三一	一	一、五六	一	一、〇二九	二、五四五	二六、三三五	七、六八八	三四、〇三	縣費及學費

蓋平縣區村立小學校調查表

校名	校址	學級數	教員數	教員體給			事務員數	學生數	每年徵收學費及其他	經費		經費來源
				最高	最低	平均				給員	事務	
一區東海山寨兩級小學	東海山寨	三	三六	二四	二七	五〇	一三六	三	一、三〇〇	一、三〇〇	一、八七三	縣費及區村費
一區方家屯兩級小學校	方家屯	四	五六	二五	二八	〇〇	一五一	一三	一、六四四	一、六四四	二、二五三	同上
二區蘆家屯兩級小學校	蘆家屯	七	三八	二四	二八	〇〇	三四八	七五	二、三三八	二、三三八	八五一	〇〇
二區古家子兩級小學校	古家子	三	四四	二三	二八	〇〇	一三八	一	一、三九三	一、三九三	六七七	〇〇
三區熊岳兩級小學校	熊岳城	八	四四	三五	二九	〇〇	五六三	一	三、一〇八	一、〇〇八	一、三八八	〇〇
三區熊岳女子兩級小學校	全上	三	四四	三六	二七	〇〇	一	二二	一、三三〇	一、三三〇	五五三	五〇
三區歸州兩級小學校	歸州	五	五六	二三	二七	四〇	二五六	四	二、〇二八	二、〇二八	七九六	四〇
三區康寧堡職業兩級小學校	康寧堡	五	五六	三五	二八	六六	一六九	五〇	二、〇二八	二、〇二八	七九六	四〇
二區河北坎模範兩級小學校	河北坎	三	五六	三五	二九	三五	一三五	二八	一、三九三	一、三九三	六七七	〇〇
四區博洛堡兩級小學校	博洛堡	六	五六	二三	二八	四一	一六四	三三	三、四〇〇	三、四〇〇	一、〇九〇	五〇
四區永安屯模範兩級小學校	永安屯	五	五六	三五	二八	八〇	一六七	六三	一、七二八	一、七二八	七七八	五〇
五區趕馬河兩級小學校	趕馬河	四	五六	三五	二八	八〇	一五九	二〇	一、七二八	一、七二八	七七八	五〇
五區祝家溝模範兩級小學校	祝家溝	三	五六	三五	二八	二五	一四	二五	一、三三〇	一、三三〇	五五三	五〇
六區湯池兩級小學校	湯池	五	五六	三五	二八	五〇	二〇七	四〇	二、〇二八	二、〇二八	六九六	四〇
七區土門子兩級小學校	土門子	四	五六	三五	二八	八〇	一四	二九	一、七二八	一、七二八	七七八	五〇

蓋平縣各村落立小學校調查表

康德三年十二月三十日

校名	校址	學級數	教員數	教員俸給		事務員數	學生數		每年徵收學費及其他費	經費		來源
				最高	最低		男	女		教員俸給	事務員薪	
八區頭道溝兩級小學校	頭道溝	三	四	三六	二五	〇	九八	〇	一,〇四四	一,〇四四	〇	〇
八區興隆屯模範兩級小學校	興隆屯	三	四	三六	二六	〇	一二七	〇	一,〇四四	一,〇四四	〇	〇
合計	一	七四	九一	四五	二三	〇	三,〇三五	〇	二九,五八〇	二九,五八〇	〇	〇
一區各村立小學六十八校	一區各村	七五	七五	二八	一八	〇	七四七	〇	二五,二三六,〇〇	一八,〇九三,七六	〇	縣補助二,九九九,其
二區各村立小學六十三校	二區各村	七六	七六	二八	一八	〇	六九二	〇	二四,七〇二,〇〇	一五,七二一,四四	〇	縣補助二,八九二,其
三區各村立小學六十五校	三區各村	七八	七八	二八	一八	〇	七一一	〇	三三,四三四,〇〇	一六,二一九,五〇	〇	縣補助五,〇二五,其
四區各村立小學五十七校	四區各村	七一	七一	二八	一八	〇	七九一	〇	三三,四三三,〇〇	一五,二四四,〇〇	〇	縣補助三,〇四四,其
五區各村立小學三十七校	五區各村	三九	三九	二八	一八	〇	二六四	〇	一三,八三三,〇〇	九,六三二,五〇	〇	縣補助一,九二二,其
六區各村立小學三十三校	六區各村	三四	三四	二八	一八	〇	一八七	〇	一三,九五六,九〇	九,六三二,五〇	〇	縣補助一,四六六,其
七區各村立小學三十七校	七區各村	四〇	四〇	二六	一八	〇	二二五	〇	一三,〇三三,二〇	八,二六四,〇〇	〇	縣補助一,五二六,其
八區各村立小學三十一校	八區各村	三一	三一	二七	一八	〇	一四四	〇	一三,四四〇,〇〇	八,〇九〇,〇〇	〇	縣補助一,四九七,其
合計	一	四四四	四四四	二八	一八	〇	三,七七三,七四一	〇	一五〇,九八六,〇〇	一〇〇,二九二,六〇	〇	縣補助三,〇五六,其

學齡兒童及就學兒童失學兒童數統計表

區	別	學齡兒童數		就學兒童數		失學兒童數		失學兒童百分比
		男	女	男	女	男	女	
		計	計	計	計	計	計	
第一區	男	10,364	9,058	5,323	1,859	5,043	3,719	36.30
第一區	女	6,941	6,437	4,482	1,337	2,459	7,559	56.55
第二區	男	6,324	5,866	4,722	2,132	1,593	5,335	43.87
第二區	女	4,179	4,440	3,882	1,097	2,297	3,349	53.81
第三區	男	6,179	4,440	3,882	1,097	2,297	3,349	53.81
第三區	女	5,744	5,601	2,406	677	3,338	8,333	73.84
第四區	男	9,293	8,378	3,111	749	6,181	7,629	78.22
第四區	女	3,676	2,515	1,958	1,179	1,718	3,336	58.88
第五區	男	1,058	1,378	1,181	1,179	1,718	3,336	58.88
第五區	女	1,181	1,378	1,181	1,179	1,718	3,336	58.88
第六區	男	1,181	1,378	1,181	1,179	1,718	3,336	58.88
第六區	女	1,181	1,378	1,181	1,179	1,718	3,336	58.88
第七區	男	1,181	1,378	1,181	1,179	1,718	3,336	58.88
第七區	女	1,181	1,378	1,181	1,179	1,718	3,336	58.88
合計	男	78	688	177	943	2,545	3,689	30,599
合計	女	25	13	8	3	59	84	686
合計	男	3	8	3	2	2	3	3,300
合計	女	4	18	3	59	84	18	4,444
合計	男	6	89	6	103	216	201	1,671
合計	女	4	20	3	25	59	89	38
合計	男	16	106	13	108	199	199	498
合計	女	16	106	13	108	199	199	498
合計	男	16	106	13	108	199	199	498
合計	女	16	106	13	108	199	199	498

蓋平縣各區小學校學級教員學生數比較表

區	別	校	數	級	數	教員		學生	
						男	女	男	女
第一區	區	八	四	八	一四八	二四	一六五	一八五六	七、七九三
第二區	區	六	六	五	八三	三	三、九六四	七、七三	四、七三三
第三區	區	七	一	〇	一〇三	六	四、四二〇	一、〇四八	五、四六八
第四區	區	六	〇	〇	八三	三	三、五九二	八八七	四、四七九
第五區	區	三	九	〇	四八	一	二、〇五六	三〇九	二、三六六
第六區	區	三	四	〇	四〇	一	一、七〇七	二二七	一、九三四
第七區	區	三	八	〇	四四	一	一、七九六	二五四	二、〇五〇
第八區	區	三	三	〇	三九	一	一、六二四	一四九	一、七七三
合計	計	四二	四	二	五八六	三七	二五、〇九六	五、五〇三	三〇、五九九

蓋平縣中等學校統計表

區	別	校	數	級	數	教員		學生	
						男	女	男	女
第一區	區	八	四	八	一四八	二四	一六五	一八五六	七、七九三
第二區	區	六	六	五	八三	三	三、九六四	七、七三	四、七三三
第三區	區	七	一	〇	一〇三	六	四、四二〇	一、〇四八	五、四六八
第四區	區	六	〇	〇	八三	三	三、五九二	八八七	四、四七九
第五區	區	三	九	〇	四八	一	二、〇五六	三〇九	二、三六六
第六區	區	三	四	〇	四〇	一	一、七〇七	二二七	一、九三四
第七區	區	三	八	〇	四四	一	一、七九六	二五四	二、〇五〇
第八區	區	三	三	〇	三九	一	一、六二四	一四九	一、七七三
合計	計	四二	四	二	五八六	三七	二五、〇九六	五、五〇三	三〇、五九九

年別	師範講習科		初級中學		職業中學		高級小學		初級小學		總計
	級數	經費數	級數	經費數	級數	經費數	級數	經費數	級數	經費數	
中等教育經費											
初級中學校											
職業初級中學校											
縣立小學校											
區立小學校											
村立小學校											
私立小學校											
小學教育經費											
圖書館											
民衆學校											
日語學校											
青年訓練所											
幼稚園											
其他學事諸費											
民衆教育經費											
幼稚園經費											
其他											
總計											

蓋平縣各級學校歷年經費比較表

年別	師範講習科		初級中學		職業中學		高級小學		初級小學		總計
	級數	經費數	級數	經費數	級數	經費數	級數	經費數	級數	經費數	
大同二年	三	六,三七八	一三	二,七二六	四	七,六四	五三	三三,三三三	四八五	五二,七八六	一一〇,七五八
大德二年	三	六,五七八	一一	三,三六〇	四	七,六七四	四四	二九,六四八	四八〇	四四,二四〇	一一,五二〇
康德二年	三	七,一八八	一一	二,二〇三	四	八,三九四	四四	二九,六四八	四七八	四五,二三三	一一,六六四
康德三年	三	六,八三八	一一	三,三〇〇	四	八,八二四	四七	三三,三二七	四九七	四六,一五八	五,六三三
總計	三	六,六五七	一三	二,五二七	四	一〇,四一三	五〇	三三,五〇〇	五三〇	二六三,二九二	六〇〇,三九七

蓋平縣日語私塾貧民學校統計表

學校名稱	校數	級數	職員數		學生數		畢業狀		現狀		教員數	每月學費	全年經費
			男	女	男	女	男	女	男	女			
日語學校	四	七	一	九	一八〇	一八	一九八	一	五五	一三〇	一五六〇	六〇〇	
私塾學校	七	七	一	七	一七	一	二四	一	一	一三四	九〇〇	三四〇	
貧民學校	一	六	二	七	二五	一	二五	六	六	一	三三六	六二六	
合計	一二	二〇	三	二三	二一五	二五	二四五	一三	一三	二四四	一,七九六	一,五五六	

蓋平縣民衆學校統計表

區別	校數	級數	入學		計數	畢業狀		現狀		教員數	計數	經費
			男	女		男	女	男	女			
縣城	三	五	三五	一六五	二〇〇	一四	一三六	一五〇	五	一〇	一四〇	
一區	六	六	三四	一,一四〇	一,四八	一七六	九三四	一,一〇	六	六	一,八九〇	
二區	六	六	二五	一,三三	一,五八	一五二	一,一四六	一,二九八	四	四	一,九二〇	
三區	五	五	一五	一,二二五	一,三七一	二五一	一,〇〇一	一,三三三	三	三	一,七四〇	
四區	三	三	三九	六二	一,〇二〇	九七	八三七	九三四	一	一	一,七〇〇	
五區	三	三	二二	七二	八三四	二七	六〇五	七三三	三	三	九六〇	
六區	三	三	一八	六六	八四四	一五	五三一	六八六	一	一	九三〇	
七區	三	三	三四	六二〇	九六〇	二七	五七	七五四	一	一	一,一〇〇	
八區	二	二	二七	三三七	六二二	三三	二〇八	五二一	一	一	八二〇	
總計	三三	三五	三六九	一,八三〇	二,一三五	一五二	一,五九八	二,一〇七	三六	三五	二,七二〇	

農家戶口及牲畜當耕地面積表

康德三年十二月三十日

區	別	農民一戶當耕地面積	農民一口當耕地面積	牲畜一頭當耕地面積
一	區	1,100	2,400	2,580
二	區	1,000	2,900	5,500
三	區	1,600	2,200	4,400
四	區	1,180	1,860	5,500
五	區	1,150	1,560	3,300
六	區	8,000	1,180	2,900
七	區	1,260	1,400	1,200
八	區	1,230	1,900	1,300
平	均	1,318	1,900	3,300

家畜調查表 (其一)

康德三年十二月三十日

區	別	牛			馬			騾								
		戶數	牝	計	戶數	牝	計	戶數	牝	計						
一	區	4,630	1,174	825	2,499	957	403	838	1,400	1,363	2,290	1,890	1,034	1,008	2,042	
二	區	3,790	2,240	2,350	4,390	3,330	2,150	2,120	4,270	1,001	1,334	5,580	1,693	958	600	1,033
三	區	702	477	480	957	311	1,750	1,520	3,270	1,618	1,344	1,040	2,448	1,233	830	1,403
四	區	284	181	207	388	576	403	625	579	362	430	793	822	453	568	1,011

家畜調查表 (其二)

康德三年十二月三十日

區	別	牛			馬			驢								
		戶數	牝	計	戶數	牝	計	戶數	牝	計						
一	區	六,四九九	三,六六九	五,五二五	九,一九四	三	八二	四〇	一二三	七八	一九九	六三	四三五	一五〇	五七五	
二	區	五,三四三	三,七八一	四,三〇五	八,〇八六	一	一四	二	一六	三	八三	四	七	四	一一	
三	區	六,九三五	五,二九九	四,六五五	七,九七七	三	一四	一〇	二四	一八	五三	一九四	七〇七	一九	一〇〇	
四	區	二,〇五八	六〇三	二,一四五	二,七四八	三	六九	三	七三	二	三九	三九	二	一五	二六	
五	區	四,一七	三,〇九九	五,四九六	八,五九五	四	七六	三五	一〇九	四	七六	三五	一〇九	二	〇	
六	區	四,七九七	三,八二六	四,九三二	五,七三七	一	六	七	一三	一	一〇	一	二	一	一	
七	區	四,六三六	三,五八三	二,五九二	六,一六五	一	二	一	三	一	一	一	一	一	一	
八	區	二,〇〇九	八九一	二,六九二	三,五八三	二	一〇	二	一三	二	四	三	八	一	一	
合	計	三六,三九三	二四,七四二	三三,三四五	四八,五〇八	一七	二九二	一〇四	三九六	七三	一,七四四	八三九	二,五八三	八九	五三三	一九二

家禽調查表

康德三年十二月三十日

區別	雞			鴨			計
	戶數	牝	計	戶數	牝	計	
一區	一〇,六九九	二七,五八六	九,八五九	三,六七六	六,二七三	二,九四六	九,二一八
二區	九,一七二	三七,六四〇	九,一〇〇	五,六七〇	九,八二六	四,七二八	一四,五五四
三區	一〇,二三六	四一,一七八	一〇,七二〇	三,四六九	五,五八〇	二,四四四	八,〇二四
四區	六,八六二	一〇,一四三	六,九六一	六三五	一,一〇〇	五七二	一,六七二
五區	五,七五七	一七,九六〇	五,七七六	〇〇八	一〇一	三七八	一,三八九
六區	七,〇二八	一〇,七二五	二,八八六	二〇八	四一五	一三三	五二八
七區	五,七六二	一九,八三一	四,四〇三	四八二	一,四〇八	四四八	一,八五六
八區	四,四三三	一二,八八五	四,六二四	三九五	一,二七二	三三七	一,六〇九
合計	五九,八九三	一七七,九四八	五四,三三〇	一四,九三三	二六,八八四	一一,九六六	三八,八五〇

國有牡種豚交配蕃殖表

康德三年十二月三十日

村名	種豚		各月		配合		牝豚		頭數		產後一月		產後一月		計				
	頭數	七月八月	九月	十月	十一月	十二月	一月	二月	三月	四月	五月	六月	計	受胎數		內死亡數	外生存數		
紅花嶺	三	一六	四	一〇	三	六	一〇	一六	一	一	九	七	一三六	一三六	二	一八	三五七	三九二	
蘆家屯	一	一	一	一	一	一	一	一	一	一	一	一	一	一	一	一	一	一	一
西二台子	一	一	一	一	一	一	一	一	一	一	一	一	一	一	一	一	一	一	一
景家屯	一	一	一	一	一	一	一	一	一	一	一	一	一	一	一	一	一	一	一

村名	種豚												合計	受胎數	產後一月內死亡數	產後一月外生存數	計		
	頭數	七月	八月	九月	十月	十一月	十二月	一月	二月	三月	四月	五月						六月	
東高家屯	一	二	三	四	九	一三	八	四	五	六	六	六	七	七	一八	二六	一四六	一五八	三四八
湯池村	一	二	三	二	二	四	三	四	一〇	八	一〇	六	六	七	四一	三八	七七	七八	二三四
萬福庄	一	一	一	一	二	五	一〇	七	六	五	六	六	九	七	六	七	四八	四六	一〇七
東朝陽寺	一	七	九	九	二	一八	二〇	六	四	三	五	五	八	九	九三	六六	九八	一一二	二八六
計	一〇	五二	四二	四六	四九	六一	七三	四三	五三	五一	五一	四〇	四八	六〇	四六六	四六六	一四〇〇	一四三三	二二三

蓋平縣公署養兔數調查表

康德三年十二月三十日

種類	類頭	數	性		別
			牡	牝	
シルバーク	オックス	六	三	三	三
ブラウン	チャイアント	六	三	三	三
ハバナ	レックス	四	二	二	三
アーミン	レックス	二	一	一	三
シルバーク	レックス	五	二	三	四
ブリュール	レックス	三	一	二	二
ライラック	レックス	四	一	三	二
ブラツク	レックス	三	一	二	二
スクイヤー	レックス	四	一	三	三

オ	カ	マ	ア	ヒ	チ	ベ	チ	フ	ゴ	シ	總
レン	ス	ー	ン	マ	ル	ン	レ	レ	ー	ル	合
チ	タ	テ	ン	ラ	チ	ン	ミ	ツ	ル	バ	合
レ	ー	ン	セ	ラ	チ	ン	ツ	シ	ル	ー	数
ツ	レ	ベ	ブ	ラ	ラ	ン	ユ	ユ	グ	グ	
キ	ツ	ピ	ー	ラ	ン	ン	チ	チ	レ	レ	
ス	キ	リ	ル	ヤ	ス	ン	ラ	ラ	ー	ー	

*

五二九四八〇二八二一四五六六四

四七二一五一一三三二一一一一一三三三

八五三一六三三五七七一〇一〇二四四四二

農作物播種面積調查表

康德三年度

作物別	區								合計
	一區	二區	三區	四區	五區	六區	七區	八區	
黃豆	三,五七	三,一八二	二,一五八	三,二一九	一,八三〇	一,三三八	二,四九七	一,九一五	一八,四九八
其他大豆	五五五	—	四六〇	—	—	—	一三八	八	一,一六一
小豆	八四	三〇	七〇	二九	五〇	六四	一〇	—	二三四
吉豆	六五	四三	二〇三	一四	二〇	二六	七	—	一,一〇〇
其他豆類	一七三	五	三四三	二	五〇	一六	一〇	—	二五
高粱	一五,七六	一八,八二二	一二,七六五	一三,一九七	七,八八三	六,八七三	六,六七六	四,〇八九	八五,七九九
粟	四,〇六七	四,五七九	六,二六四	三,二〇四	一,八一三	二,〇九二	二,〇八九	二,五二八	二六,六三四
玉蜀黍	一,三六六	二,二四三	四,一〇〇	三四	六二八	三三四	一,六六七	一,八五〇	一三,三三一
稻	—	五九	四六一	八	—	四二	一〇四	六五	七三九
梗子	二	—	一〇七	五八七	二	一三	一七	—	七五八
小麥	—	—	一五	—	—	—	—	—	一五
大麥	—	—	二二	二二	—	—	—	—	四五
玲瓏	—	—	—	—	—	—	—	—	—
黍	四二	二九六	二四六	三七	九五	七二	二二七	六三	九七六
稗子	一七	—	一七	二八三	—	—	一九	—	四四五
蕎麥	—	—	—	二	—	—	—	—	七六
雜糧	—	五	三四〇	二〇	四〇	一七	二二	二七	六四一

作物別	農作物收穫量調查表								計
	一區	二區	三區	四區	五區	六區	七區	八區	
棉花	四,八七八	六,六四四	九五一	四,八五五	一,四三六	六四三	四七	三	一九,四〇〇
菸葉	一六	一	一	一	一三	一	八三	三	一〇四
洋麻	二五	五	一六	一	一五	一	二五	三五	一九
青麻	一	一	一	一	五	一	五	二二	三三
線麻	一	一	一	一	一	一	一	一	一〇
蘇子	一	一	七	一	一	一	四	一〇	二一
芝蔴	一八	一	三三	一	五	一	九	四	六八
落花生	二四六	一,四三二	五,五二七	一〇	一三	八	五三	二二	七,二九九
瓜子	五〇	六四	一一	九	一	一	一	一	一三四
瓜	一六三	一五五	九一七	六〇	一	一	一	一	一,二九五
果樹	一,二四九	一,〇一八	八八八	三四三	一〇九	四五八	七四八	三二六	五,二二九
蔬菜	一五	二三四	一〇二	一四	三	一	一	一	五六八
其他	三,八三三	三,八三三	三,六〇八	二五,八六〇	一四,〇〇七	一一,九九三	一三,九五五	一一,四〇〇	一八三,九九一
總計	三,八三三	三,八三三	三,六〇八	二五,八六〇	一四,〇〇七	一一,九九三	一三,九五五	一一,四〇〇	一八三,九九一
大豆	四,七八	一	四,一四〇	一	一	一	一,一四七	六四	一〇,〇六九
黃豆	二七,六八五	二八,九五六	一九,七三四	三五,〇四五	一六,一〇四	一〇,七五七	一六,七六三	一五,三〇〇	一〇〇,四三三
其他	一	一	一	一	一	一	一	一	一

農作物收穫量調查表

康德三年度

蔬菜收穫量調查表

康德三年度

計	其		大		馬		甘		菠		山		芹	
	他	蒜	薯	薯	薯	薯	薯	薯	薯	薯	薯	薯	薯	薯
七,三三三	二〇三	五三五	一七	三三四	四四	一〇一	三八四	一〇一	一五	二五七				
五,六二六	九〇	一九八	三三四	一七	二二九	四四	一三三	二〇	一〇三	一一一				
五,六一八	一〇〇	一九二	七七一	二五九	四	一三三	二五九	一	一〇三	一一一				
二,〇九九	一〇	五三	三九	三三	一	三八	三三	一	五九					
二,〇七三		一一三	二〇	五七		一五	五七		四					
二,四三八	一〇八	二九	五一	二八		一六	二八		八					
三,五七一	六	五九	二〇九	五		五三	五		一一					
五,七〇六	八	一五九	三五	一三		七八	一三		四六					
三四,三五二	六二五	一,〇五四	六六六	一,一九一		六六一	一,一九一		五九九					
四,五七二		九五〇	一,六二五	二,一三〇		三,九五五	一,六二五		一,一三三					

種	別	區								計
		一	二	三	四	五	六	七	八	
白	菜	一七,〇七六,〇〇〇斤	一四,七三六,〇〇〇斤	一七,五三一,〇〇〇斤	六,九四八,〇〇〇斤	四,三四〇,〇〇〇斤	八,二六四,〇〇〇斤	二,〇三三,〇〇〇斤	一〇,〇九六,〇〇〇斤	九〇,〇四,〇〇〇斤
蘿	蔔	二,六五五,〇〇〇	三,五七〇,〇〇〇	四,一〇五,〇〇〇	九五,〇〇〇	一〇八四,〇〇〇	八〇四,〇〇〇	一,八五二,〇〇〇	三,二六二,〇〇〇	一八,一八〇,〇〇〇
菜	豆	一四四,〇〇〇	二二七,〇〇〇	一八九,六〇〇	一六五,六〇〇	六〇,〇〇〇	一〇〇,八〇〇	一四六,四〇〇	三七三,六〇〇	一,三九六,〇〇〇
芸	豆	七九六,八〇〇	六三八,八〇〇	六七三,〇〇〇	一七〇,四〇〇	四四三,三〇〇	三三八,一〇〇	三六三,六〇〇	四七三,二〇〇	三,七八九,四〇〇
大	葱	四,三〇〇,〇〇〇	一,六一〇,〇〇〇	二,一八五,〇〇〇	六九四,〇〇〇	四四〇,〇〇〇	二八五,〇〇〇	五九八,五〇〇	一,一五〇,〇〇〇	一,一三四,〇〇〇
韭	菜	四八七,一〇〇	三四六,八〇〇	四九八,〇〇〇	六九四,〇〇〇	一〇六,〇〇〇	九九,〇〇〇	五三,六〇〇	一〇三,一〇〇	一,一七八,八〇〇
葡	子	四,〇三三,五〇〇	二,四〇〇,〇〇〇	一,六二八,〇〇〇	九〇,〇〇〇	五三三,〇〇〇	六九六,〇〇〇	五二六,〇〇〇	二,七六八,五〇〇	一三,五三五,〇〇〇

蓋平縣農產物消費量調查表

康德三年度

種別	區								計
	一區	二區	三區	四區	五區	六區	七區	八區	
辣椒	一、五二六、五〇〇斤	七〇八、〇〇〇斤	五八五、〇〇〇斤	二七三、〇〇〇斤	四〇八、〇〇〇斤	一四七、〇〇〇斤	一五三、〇〇〇斤	四〇八、〇〇〇斤	四、九七五、〇〇〇斤
芥菜	一、二八五、〇〇〇斤	五五五、〇〇〇斤	五五五、〇〇〇斤	二九五、〇〇〇斤	一〇、〇〇〇斤	二四、〇〇〇斤	三、〇〇〇斤	一三、八〇〇斤	二、八六五、〇〇〇斤
山藥	一八、七五〇斤	三五、〇〇〇斤	四六、〇〇〇斤	一、二〇〇斤	—	—	—	—	九〇、九五〇斤
菠薐菜	四五四、五〇〇斤	五二六、〇〇〇斤	五九四、〇〇〇斤	一五三、〇〇〇斤	四六〇、〇〇〇斤	四八、〇〇〇斤	一五六、〇〇〇斤	二三四、〇〇〇斤	二、六四一、五〇〇斤
馬鈴薯	三〇、〇〇〇斤	四〇三、二〇〇斤	一三六、八〇〇斤	五八、五〇〇斤	一〇、〇〇〇斤	六、一〇〇斤	三三、五〇〇斤	五、五〇〇斤	一、〇七五、三〇〇斤
大蒜	二五三、〇〇〇斤	一九八、〇〇〇斤	一九五、〇〇〇斤	五三、〇〇〇斤	一三三、〇〇〇斤	三三、一〇〇斤	四、三〇〇斤	一三、一〇〇斤	一、〇〇一、七〇〇斤
甘藷	八〇〇、四〇〇斤	八六九、四〇〇斤	五八八、九〇〇斤	六四、〇〇〇斤	一、四〇〇、〇〇〇斤	七六、五〇〇斤	七、五〇〇斤	一八、〇〇〇斤	三、五四四、七〇〇斤
其他	七〇七、五〇〇斤	一八〇、〇〇〇斤	三二〇、〇〇〇斤	一、一〇、〇〇〇斤	—	一三、〇〇〇斤	一三、〇〇〇斤	一八、〇〇〇斤	一、五〇三、五〇〇斤
合計	三五四、六三三、七五〇斤	三、七〇三、二〇〇斤	三、九六七、一五〇斤	一、一〇、一〇五、七〇〇斤	八、一五三、三〇〇斤	一一、〇二八、八〇〇斤	一五、三三七、四〇〇斤	一九、三三〇、七〇〇斤	一、五六九、一三三、三五〇斤
大豆	一〇〇、四三三斤	九七、二五五斤	二五、五〇四斤	三五、六八九斤	三三、四一九斤	一九、九五六斤	一九、九二二斤	一七、八二二斤	二、五八、八七六斤
小豆	三、九九七斤	一、八六五斤	四五六斤	六五五斤	三三八斤	二四三斤	一九六斤	一五斤	三、九九七斤
吉豆	三、四七四斤	一、六八〇斤	二四〇斤	八九五斤	二二一斤	一六四斤	一三斤	七六斤	三、四七四斤
其他豆類	四、五四四斤	二、〇五九斤	一六〇斤	一、六九六斤	一八斤	二八〇斤	九六斤	一七五斤	四、五四四斤
高粱	一、〇一七、一八七斤	三三六、三五四斤	二九、八七七斤	二、九七七、二七八斤	二、三、六七三斤	一、三三、四四一	一、三三、二八一	一〇〇、九〇〇斤	一、五四九、〇三三斤

粟	三〇二、四四七	三五、三一	二四、〇九三	二七、六二八	二五、六五〇	一一、一五五	九、二六六	八、五三〇	四、九一七	一四四、五四九
蜀黍	一六、〇〇五	一一、七七〇	三四、〇九二	三六、〇四七	二、一七〇	五、三五五	三、四三四	一一、三七四	九、八三三	一〇五、〇七五
小麦	一三四	—	—	二二四	—	—	—	—	—	二二四
大麦	四七一	—	—	二〇六	二五八	—	—	—	—	四七一
水稻	九、四九九	—	四、一六六	六、九二一	二、一二二	九、一五	二九九	九三三	八五七	二四、六四三
陸稻	八、五九八	六、一八二	三、二二一	五、一三五	一、八五七	二、一〇	五六	一五〇	一一〇	一六、九〇一
黍子	一〇、一七一	二、五〇九	二、三八〇	二、二六一	七三四	五六六	五九八	六七三	四五〇	一〇、一七一
稗子	五、二八六	一、四五〇	—	一五九	三、一五四	六五	一四四	一三三	五四	五、二八六
蕎麥	六〇七	一八〇	五〇	一一二	二〇	—	一四〇	七七	二八	六〇七
雜糧	六、六四八	二、五三〇	四九九	二、五〇八	二三四	三六〇	一四三	一五八	二一六	六、六四八
棉花	三、四五四、八七三	一七六、五五五	一二〇、四五九	一三八、一四二	一一八、二四六	五五、七七四	六一、七七三	五六、八一八	四九、一四〇	七七六、九〇七
煙葉	六〇、四〇〇	七八、八五一	四〇、一五三	四六、〇四七	三九、四一五	二七、八八六	三〇、八八六	二八、四三四	二四、五八二	三一六、二五四
青麻	—	八五二	五二一	六八二	三九、	三三三	二四七	二一一	一八五	三、四四七
線麻	—	九、一六〇	七、一五三	八、六四三	六、九一〇	四、八三〇	四、二五八	三、六三〇	三、一八五	—
蘇子	—	—	三九	—	—	—	—	—	—	—
芝麻	—	二四〇	二二	九五	三三	一五	一〇	一八	一四	—
落花	一三、〇八一、一六〇	一、二五、〇〇〇	八五三、八〇〇	一、〇二八、六二〇	四五八、九六〇	三六四、七五〇	二二四、六五〇	二五六、七三〇	二〇八、九七五	四、五〇一、四八五
瓜子	八五五	五一八	三八	二六	二九	二〇	一〇	一五	九	八五五
蔬菜	一五六、二三、三五〇	二二、一八六、五四〇	四、四七五、〇八〇	一六、五七七、一〇〇一四、一八九、五八〇	一〇、〇三九、三〇一、〇一九、四〇〇、二五六、三四〇	一〇、〇一九、四〇〇、二五六、三四〇	八、八五〇、〇六〇	一〇六、五三三、〇六〇	—	—

區別	康		德	
	播種面積	收穫量	播種面積	收穫量
第一區	四三三	六五四,100	二四六	三六九,000
第二區	二〇八五	三,一七〇,000	一,四三三	二,六一〇,六〇〇
第三區	五,七三〇	一,一〇〇,〇〇〇	五,五三七	九,九二六,〇〇〇
第四區	三六	一三,〇〇〇	一〇	一五,〇〇〇
第五區	一〇	一〇,〇〇〇	一〇	一〇,〇〇〇

落花生播種面積及收穫量統計表

區別	康		德	
	播種面積	收穫量	播種面積	收穫量
其				
芥				
菜				
蘿				
白				
芹				
青				
辣				
王				
茄				
芸				
他				
菜				
豆				
葡				
菜				
菜				
蒜				
椒				
瓜				
子				
豆				

柞蚕調查表 康德三年十二月三十日

區	別	村	春		秋		計	春		秋		計
			蠶	把	蠶	把		蠶	把	蠶	把	
第 六 區	第 七 區	第 八 區	計	四,〇〇〇	二八,〇〇〇	一五,六八八,八八〇	八	五三	一一	七,二九九	九,六〇〇	一三,〇〇一,一六〇
				五	二〇	一八	七,九五六	一五,三八〇	二二	一五,〇〇〇	一三,〇〇一,一六〇	
區 一	區 二	區 三	區 四	五二	二二六	二二七	一,〇一〇	一八,〇〇〇	一九,一〇〇	一八,〇〇〇	一九,一〇〇	
				五五	一九七	二五三	一,五六〇	七,八八〇	九,四四〇	九,四四〇		
區 五	區 六	區 七	區 八	一一	五〇	六一	一,一〇〇	六,〇〇〇	七,一〇〇	六,〇〇〇	七,一〇〇	
				一〇七	二六一	三六八	一,六〇五	一〇,八八〇	一二,四八五	一二,四八五		
區 九	區 十	區 十一	區 十二	一七〇	九五三	一,一三三	三,四〇〇	五七,一〇〇	六〇,五〇〇	六〇,五〇〇		
				六四	六五	二二九	一,九〇〇	三,九〇〇	五,八〇〇	五,八〇〇		
區 十三	區 十四	區 十五	區 十六	一	四	四	一	四〇〇	四〇〇	四〇〇		
				二九一	六二〇	九二一	七,二七五	三一,〇〇〇	三二,二七五			
區 十七	區 十八	區 十九	區 二十	一三	五五	六七	四八〇	三,三三〇	三,八一〇	三,八一〇		
				一一	八二	九三	一,一〇〇	三,四四〇	三,四七〇			

康 德 三 年 份 康 德 三 年 份
 播 種 面 積 收 穫 量 播 種 面 積 收 穫 量

藥	草	別	主要產地	買	賣	季節	全年總產量	單	價	總	價	額
赤	芍	一區	陽關			春	八五〇		四			三四〇〇
巨	麥	一區	初家堡			春	六四五		二			一三九〇
杏	仁	三區	九寨			夏	六三〇		一八			一三四〇
桃	仁	二區	平安寨			夏	三六〇		二五			九〇〇〇
桔	梗	一區	瓦房店			夏	三,〇〇〇		四			一二,〇〇〇
蒼	朮	七區	趙家峪			夏	一,八九〇		三			五六七〇
側	葉	一區	獐狼寨			春	九九九		二			一九九八
元	柏	八區	赤山			秋	三,一三〇		三			九三九〇
地	丁	紅	花峪			春	七六〇		三			二三八〇
公	英	一區	邵家屯			春	六六六		三			一九九八
紫	胡	一區	四盤嶺			夏	二,二九〇		八			一八三二〇
霜	葉	一區	東溝			秋	一,〇九五		三			三三三五
澤	蘭	一區	劉家堡			秋	六〇三		四			二四一三
坤	草	一區	麥庄			夏	一,五六〇		二			三二二〇
柴	蘇	一區	北關村			春	一,二五五		三			三七六五
合	計						二五,三七三	斤	一			一,一八〇〇八

果樹調查表

康德三年十二月三十日

果樹別	栽植面積	本		計	每本平均收穫量	百斤價格	總生產額
		實	未結實				
蘋果	四、八三八八	三八、一九九	一七、五五六	一〇五、二八五	五〇斤	五、五〇	一、一四三、七七〇
梨	二、二八五、一	一九、二八八	二〇、二八一	四九、五六九	三五	三、五〇	五七八、六四〇
杏	五〇二、〇	九、八四四	三、三四四	一三、一八八	四〇	三、三〇	二九五、三二〇
李	五〇八、三	九、八〇四	二、八〇六	一二、六一〇	三〇	五、〇〇	二二五、六八八
桃	一四、〇	一四六	二二五	三七一	四〇	三、〇〇	四、三六〇
葡萄	一八九、五	三、六三七	六五六	四、二九三	五〇	六、〇〇	一六三、六六五
櫻桃	二八、五	二九三	二〇五	四九七	二五	一、八〇	七、三〇〇
其他	三六、一	七五一	二二一	九七二	三〇	四、〇〇	二二、五三〇
計	八、四〇三、三	八二、八九一	一〇四、八六四	一八六、七五五	三〇	三、〇〇	二、四三二、三九五

各區果樹生產量調查表

康德三年十二月三十日

果樹別	區						合計
	一	二	三	四	五	六	
蘋果	六七、七二〇	八八、五五〇	九四九、一一〇	三三、五四〇	五、一六〇	—	一、一四三、八七〇
梨	一六八、八四〇	九八、九一〇	二四三、三二〇	三五、三七〇	九、七五〇	—	五七八、六四〇
杏	七七、九一〇	三〇〇	一七、〇一〇	一五四、五〇〇	三、一〇〇	—	二九五、三二〇
李	一一、四四〇	四〇、九二〇	一五三、二七四	八、五八〇	—	—	二二五、六八八
桃	一、五〇〇	—	—	七、三〇〇	—	—	四、三六〇
葡萄	一〇四、八五〇	一一、三五〇	四五、五四〇	二、〇一五	—	—	一六三、六六五

果名	區						合計
	一	二	三	四	五	六	
櫻桃	1	1	6,000	1,000	1,000	1	7,500
其他	1,200	1,000	1,500	1,000	1	1,300	6,500
合計	4,300	2,000	7,500	2,000	2	2,600	23,900

林野調查表

康德三年十二月三十日

所有別	材立木積	石積	蓄積			地無立木地
			密林	地粗林	地無林	
國有林野	1	1	350	1	1	1
公有林野	780	7,998	7,998	260	7,734	8,514
民有林野	24,118	8,348	8,348	7,994	7,994	8,556
合計	25,900	16,356	16,356	16,356	16,356	16,356

林野面積調查表

康德三年十二月三十日

所有別	面積	面積			地無立木地
		密林	地粗林	地無林	
國有林野	1	1	1	1	1
公有林野	10,913	2,735	3,368	3,368	4,809
民有林野	79,840	18,469	26,349	26,349	35,012
合計	90,753	21,204	29,717	29,717	44,831

苗圃歷年育苗比較表

苗木別	大同二年		康德元年		康德二年		康德三年	
	育植數	育植數	原本數	蕃植數	原本數	蕃植數	原本數	蕃植數
防風行道林	六,六三〇	七,一三七	六,四四一	一	一,七〇四	一	一,七〇四	一
播種	一,五九,七六三	六五二,七〇〇	一,〇七四	一	一,〇七四	一	一,〇七四	一
移植	九六,三八〇	一〇三,一四〇	二九九,一〇〇	一	二九九,一〇〇	一	一〇三,五四四	一
插植	二,六〇五	一,一九六	八,六九三	一	一五,三〇〇	一	一〇三,四四〇	一
母樹蕃植	一	一四六,〇〇〇	一五,三〇〇	一	一五,三〇〇	一	一	一
合計	二四五,三七八	九二〇,七三三	一,四〇三,九〇四	二二,七五九	一,八二四,一八四	二二,七五九	一,八二四,一八四	二二,七五九

苗圃歷年出山苗木統計表

種別	大同二年		康德元年		康德二年		康德三年	
	株數	木齡	株數	木齡	株數	木齡	株數	木齡
糖槭	一,七〇〇	三	六,〇七〇	二尺	一,七〇,五〇〇	二尺	五〇,〇九九	四尺
梓	一,〇〇〇	三	七,〇〇〇	三	一,一〇〇	二	三,六〇〇	三
樓	三,〇〇〇	二	三,六〇〇	三	一,一〇〇	二	三,六〇〇	三
松	一,五,〇〇〇	二	五,六,一〇〇	一	二,六六,〇〇〇	二	一,九四,一六〇	二
青楊	二,六〇〇	二	五,〇〇〇	三	一,〇〇〇	二	七八六	三
桑	二,〇〇〇	二	一,〇〇〇	一	一	一	四,一四四	一
水蠟	三六〇	三	一	一	一	一	一	一

種別	大德元			康德二			康德三		
	株數	木齡	高度	株數	木齡	高度	株數	木齡	高度
側柏	10,909	一	0,三	二,700	三	一,八	二,400	二	一,0
杞柳	五,730	二	五,0	10,000	一	0,六	10,000	一	10,000
榆柳	一	一	一	二,500	一	0,六	一,300	二	六,八,000
洋槐	八三,0八一	一	五,0	七二,000	一	四,五	二〇,000	一	三,八,000
元寶柳	二,000	一	二,0	1,000	三	三,0	六〇,300	二	三,四,四〇〇
包布柳	一	一	一	六〇,000	一	0,六	一	一	五,六六四
白楊	七20	一	四,0	11,000	一	0,六	一	一	1,九30
香柳	一,一七〇	一	一,五	一	一	一	10,400	一	一,五
杏柳	一	一	一	10,200	一	一,五	160,000	一	1,八1,500
河柳	五〇〇	二	六,0	12,000	一	0,六	一	一	1,100
栗柳	一	一	一	一	一	一	一	一	八,350
颯柳	一	一	一	一	一	一	四三三,900	一	一,1
吳柳	一	一	一	一	一	一	一	一	0,9
湖柳	一	一	一	一	一	一	一	一	一,八
魯柳	一	一	一	一	一	一	一	一	二,五〇
龍柳	一	一	一	一	一	一	一	一	1,90
其他	一	一	一	1,900	一	一	一	一	一
計	163,610	一	一	355,160	一	一	641,350	一	1,313,510

礦冶業調查表

礦種別	礦區	數	面積	積資	本額	年產	量價	格
建築石		一四	一、三七八·三七	五、〇〇〇	六、〇五〇	二四、二〇〇		
苦土石		七	一、三〇四·八	三、五〇〇	四四、八七八	五五、八〇七		
漂白土		二	五〇	六、〇〇〇	三三〇	二、〇七六		
碇土		一	一、一四〇	五、〇〇〇	三三〇	一、二六〇		
滑石		三	二、一三三·四	一五、〇〇〇	二、九七七	五、九六五		
灰		一	五〇	五〇〇	八五	四二五		
計		二七	五、〇二〇·九七	六四、〇〇〇	五四、五五〇	八七、七三三		

漁業調查表

康德三年十二月二十日

類	別	漁	期	年	產	量	單	位	總	價	額
黃	魚	花	自五月十五日起至六月末日止			二、八三四、九〇三	斤	四	〇〇	一七、五七〇	五九
鱸	魚		自五月二十日起至六月五日			六六、八五一		一	〇〇	七、三五三	六一
鱸	魚		自五月二十日起至七月十日			六五一、二六八		六	五五	四三、六五九	三六
鰱	魚		自二月一日起至十月末日止			九七、九七一		六	一〇	五、九七四	二二
青	魚	皮	自五月十五日起至六月十七日			一三九、六七五		二	〇〇	二、七九三	五〇
同	魚	羅	自六月二日起至六月二十八日			四〇、二五九		六	三〇	二、五五六	三二
敏	魚	子	自六月一日起至九月三日			七、一四		九	五〇	六、七	八三
他	魚	板	自二月一日起至十月一日			九、一七		一	〇〇	一、一〇	〇四
青	魚	刀	自二月二日起至十月十日			一九五、〇五五		八	九〇	一七、三五九	八九
小	魚		自七月一日起至十月二十日止			三六、八二〇		三	〇〇	一、一〇四	六〇
對	魚		自三月十五日起至六月八日止			一一、三三二		一	〇〇	一四、五五七	四四
蝦	魚		自七月一日起至八月三日止			二二、〇〇		七	〇〇	一、六一五	六〇
紅	魚	毛	自五月一日起至十一月一日			一、二四、三六八		四	五〇	五〇、五九七	四六
蝦	魚	爬	自七月十日起至十一月二日止			二九〇、五七五		二	〇〇	五、八一	五〇
雜	魚		自三月一日起至十一月二日止			一、二九、二二五		五	〇〇	六、四六一	二五
雜	魚		自三月一日起至十一月十五日止			四、五九、四〇八		二	五〇	一、四八五	二〇
胖	魚	頭	自二月三日起至十一月末日			一四八、三六三		二	〇〇	二、九六七	二〇

蓋平縣公署統計彙誌 產業

八九

類	別	漁	期	年	產	量	單	位	總	價	額
大	頭	魚	自三月一日起至十一月末日止			二九,六八五	斤	一〇〇		二,七九三	七〇
風	板	魚	自四月一日起至十一月末日止			五五,九七〇		一〇〇		一,二一九	四〇
剪	扣	魚	自六月一日起至六月末日止			二八,三三五		一〇〇		五,六四四	五〇
蟹	斗	子	自二月二日起至十月末日止			三六九,五三七		一〇〇		九,九七七	五〇
墨		魚	自四月二十五日起至十二月末日止			一,七九六		一〇〇		七一	八四
海		螺	自五月十二日起至十月底止			二,六〇六		一〇〇		一,四〇〇	三〇
面	條	魚	自二月一日起至十月末日止			九,四六〇		一〇〇		三二六	一〇
合	計					六,九六八,〇二八		一		三二六,〇〇八	九八

製鹽業調查表

康德三年十二月三十日

區	城	墟	灘	副	數	墟	田	面	積	戶	數	從	業	員	數	年	生	產	量	單	價	總	價	額	
白	旗	廠				一〇八		九,四〇〇	八三	三三				三三〇						担	●	一五七	二九,三三〇	四〇〇	
紅	旗	廠				一八九		一三,五三九	二四	六六				四七三							●	一五七	五三,五〇六	六六	
藍	旗	廠				四零		一,五六四	六	一四				一〇三							●	一五七	一〇,一三六	三〇〇	
合	計					三四〇		二四,五三六	三三	一一三				八九九								●	一五七	九一,八六六	六六六

備考

- 一、墟田面積包括貯水池(大圈)窪圈、濶台、墟池在內每副約七八十畝不等
- 二、担合新衡器一百斤產量每副不一多則三千担少則一千担本年產量較上年為數

康德三年藥店商及製藥者調查表

康德三年十二月三十日

署別	漢藥		西藥		店合		計		製藥者			
	店數	夥店	店數	夥店	店數	夥店	店數	夥店	漢藥	西藥		
	數	數	數	數	數	數	數	數	數	數		
縣城警察署	二	一	一	一	二	二	二	二	一	一	一	一
蘆家屯警察署	五	一	二	四	七	一	一	一	一	一	一	一
熊岳城警察署	五	二	九	一	一四	一	一	一	一	一	一	一
博洛舖警察署	八	二	三	六	一	二	二	二	一	一	一	一
趕馬河警察署	二	二	二	二	四	一	一	一	一	一	一	一
湯池警察署	二	二	三	二	五	一	一	一	一	一	一	一
萬福庄警察署	一	三	三	五	一	一	一	一	一	一	一	一
備嶺警察署	一	三	一	一	一	一	一	一	一	一	一	一
合計	三	一	九	一	一	一	一	一	一	一	一	一

蓋平縣城商業調查表

康德三年十二月三十日

商業種類	戶數	資本	金額	價	總額	
						數
雜貨業	六	六	一,二八,九四〇	圓	一,七五六,〇三三	
糧業	一〇	一〇	五,一五,〇〇〇	圓	四〇三,八七〇	
當業	九	九	七四,〇〇〇	圓	三六三,三三四	

商	業	種	類	戶	數	資	本	金	額	賣	價	總	額
茶	鮮	貨	業	三	三				三九,一九〇			四六六,三八三	
洋	貨	業	二	二					二,二〇〇			二七,八六九	
估	衣	業	二	二					七,六〇〇			八九,二八七	
五	金	行	三	三					八〇〇			一七,五四四	
鐘	錶	業	五	五					五,三〇〇			三五,五六五	
城	莊	業	一	一					一〇〇			七〇〇	
棉	花	業	二	二					八〇〇			一九,〇四二	
磁	器	業	三	三					三,〇〇〇			三三,四三〇	
鴉	片	業	五	五					五〇〇			九,七六〇	
藥	舖	業	八	八					二五,三三〇			二四五,三六〇	
醫	院	業	二	二					三九,五九二			二九七,七三八	
梨	膏	業	三	三					二〇〇			二,一五〇	
魚	膏	業	五	五					一,九〇〇			一三,六八五	
煤	炭	業	三	三					一,〇〇〇			六,一五一	
茶	莊	業	一	一					五〇〇			五,〇〇〇	
車	店	業	二	二					一,〇〇〇			〇,八一九	
山	貨	業	一	一					四,一〇〇			一五,一〇四	

合 絲 絨 肉 麵 染 理 飯 旅 鏡 酒 煙 植 紙 書 染

棧 館 舖 坊 髮 館 館 舖 坊

計 業 業 業 業 糖 業 業 業 業 業 業 業 業 業 業

三 四 九	一 五	一 九	八	三	三	一 〇	一 八	九	三	一 〇	七	五	六	六	一 三
四 七 五、七 八〇	八 五、〇 〇〇	六、八 五〇	九 五〇	四 〇〇	四 〇〇	一、三 五〇	四、三 〇〇	一、四 〇〇	四、一 〇〇	五、三 〇〇	二、七 〇〇	七、三 〇〇	五、〇 〇〇	一、三、 五〇〇	四、九 〇〇
四、五 六八、一 三四	二、四 三三、三 八一	八、七 五〇	三、七 八〇	二、五 三〇	四、〇 二五	六、四 八〇	五、七、 四三一	九、六 七六	一、八、 六八七	四、三、 六四四	二、五、 四〇五	四、六、 三〇〇	四、八、 四三六	一、二、 七、二、 九三	二、八、 六七五

蓋平縣工商業調查表（一區除外）

康德三年十二月三十日

業	別	戶	數	資	本	金	額	賣	價	總	額
雜貨業	藥業		二〇五				五,六九四			七〇,九六六	三,〇〇〇
醫藥業	藥業		七二				一三,三八〇			七九,九一六	四三
茶食業	藥業		五八				六,二二〇			八六,五四四	七八
皮樂業	藥業		三				三〇〇			九三,八〇〇	〇
鼓樂業	藥業		四				四五〇			八〇,〇〇〇	〇
飯館業	藥業		二七				四,〇〇七			二二,六七六	三〇
旅館業	藥業		三一				四,四〇〇			四七,六一二	〇
書籍業	米業		八				二,〇〇〇			一四,三九五	三四
碾米業	米業		三				三〇〇			二,五〇〇	〇
鐵匠業	爐業		二四				二,三八〇			一三,〇九〇	七
繩索業	業		二				六〇〇			四,二一〇	〇
木業	業		一六				三,九三〇			二一,五九九	三
棚布業	舖業		四				六〇〇			一,〇五五	〇
織布業	業		一				一〇〇			四〇,〇〇〇	〇
鴉片業	業		一五				一八,六〇〇			一五五,六七〇	〇
瓦賣業	業		四				五五〇			三,五八〇	〇
石業	業		一				五〇〇			二,五〇〇	〇

製 燃 糧 紙 菸 鞋 理 妓 印 魚 鐘 當 香 家 酒 成 漆 五 洗 鮮

油 料 業

業 業

六 一 三 三 四 六 九 二 二 三 三 三 三 三 二 一 二 一 四 一 一 一 三

二,100 100 1,200 800 1,400 1,000 970 200 150 200 400 920 400 1,500 2,000 1,500 1,500 400 920 300 300 1,300

七,800.00 三五〇.〇〇 四四,二四七.〇〇 五,五五五.〇〇 二,四三七.〇〇 六,八七六.六七 三,〇五四.三四 五,一五〇.〇〇 四,六九九.九九 二,三四三.〇〇 一六,100.00 四,八八八.三三 一,五〇〇.〇〇 三,〇〇〇.〇〇 三,〇〇〇.〇〇 三,〇八四.〇〇 一,〇四〇.〇〇 五,八四七.〇〇 五,九三六.五〇 一七,六七〇.七〇

蓋平縣公署統計彙誌 產業

蓋平縣城工業調查表

康德三年十二月三十日

業	別	數	資	本	金	額	賣	錢	金	額
業	別	數	資	本	金	額	賣	錢	金	額
估衣	業	三			九〇〇				六,三六六〇〇	
肉舖	業	三			一,一五〇				九,〇五〇〇〇	
鑲牙	業	一			一〇〇				五,五五〇〇〇	
雕刻	業	一			一〇〇				五,〇〇〇〇〇	
粉房	業	三			二〇〇				一,一〇〇〇〇〇	
照像	業	二			二五〇				四,八〇〇〇〇	
修理	業	二			三〇〇				六,六〇〇〇〇	
蹄鐵	業	二			八二〇				二,二六〇〇〇	
鹽業	業	一			五,〇〇〇				一三,〇〇〇〇〇	
合計	業	五九三			九〇〇				一,四三三,〇〇〇	
製油	業	五			一六,〇五〇				二一〇,〇〇〇〇〇	
花房	業	七			三,二〇〇				三,二〇〇〇〇	
綢坊	業	三			三,四〇〇				三,四〇〇〇〇	
香舖	業	四			四八,五〇〇				一六一,二七〇	

磚	瓦	筐	車	鐵	盤	筆	照	羅	洋	毡	洋	銅	碾	炮	鞋	成	皮	花	燭	
				匠					機		鐵									
坊	担	舖	舖		園	舖	相	園		帽		器	米	舖		衣	舖	店		
				爐					莊		舖									
業	業	業	業	業	業	業	業	業	業	業	業	業	業	業	業	業	業	業	業	舖

六 一 七 二 一 六 二 一 五 四 二 三 四 二 九 五 一 四 五 一 三 一 二

一,100 100 1,000 三,500 七,500 1,000 1,000 二,000 二,600 五,000 三,000 六00 三,100 一五,150 四,300 四,100 一,200 九,350 100 700

六,600 1,000 9,500 八,600 四,300 二,120 一,500 一,320 四,040 一八,500 六,300 一九,760 一七八,770 四六,300 二,760 一七六,770 一,340 九四,643 四,700

物價調查表

品名單位	一月	二月	三月	四月	五月	六月	七月	八月	九月	十月	十一月	十二月	平均
稻子	●四六四	●四七八	●四九〇	●九九〇	●九九〇	●五五〇	●六四〇	●六〇〇	●四九〇	●五四〇	●五〇〇	●六〇〇	●五三五
大米	●一三五〇	●九八二	●九〇〇	●九九〇	●九九〇	●一〇〇〇	●一〇〇〇	●一〇〇〇	●一〇〇〇	●一〇〇〇	●一〇〇〇	●一〇〇〇	●一〇〇〇
高粱	●五七	●五七	●五七	●五七	●五七	●五七	●五七	●五七	●五七	●五七	●五七	●五七	●五七
高梁	●六〇七	●六〇七	●六〇〇	●六〇〇	●六〇〇	●六〇〇	●六〇〇	●六〇〇	●六〇〇	●六〇〇	●六〇〇	●六〇〇	●六〇〇
谷子	●四六四	●四八四	●四七〇	●五〇〇	●五〇〇	●五〇〇	●五〇〇	●五〇〇	●五〇〇	●五〇〇	●五〇〇	●五〇〇	●五〇〇
小米	●八一	●七八	●七五	●八六	●八六	●八五	●八四	●八三	●八四	●七七	●七七	●八五	●八一
包米	●五七	●五〇	●四七	●五四	●五四	●五五	●五六	●五六	●五六	●五六	●五六	●五六	●五六
檣子	—	—	—	●六五	●六五	●六五	●六五	●六五	●六五	●六五	●六五	●六五	●六五
檣子	—	—	—	●六〇	●六〇	●六〇	●六〇	●六〇	●六〇	●六〇	●六〇	●六〇	●六〇
元豆	●一三五	●一三三	●一三四	●一三〇	●一三〇	●一三五	●一三〇	●一三五	●一三八	●一三〇	●一三〇	●一三五	●一三五
吉豆	●七五〇	●七八	●六八〇	●八二〇	●八二〇	●八〇〇	●八八〇	●八八〇	●八八〇	●八三〇	●八〇〇	●八〇〇	●七八
小豆	—	●八五七	●七六〇	●七八〇	●七八〇	●一〇〇	●一〇〇	●九二〇	●一〇〇	●一〇〇	●八〇〇	●八〇〇	●八一
大豆	●〇三	●〇七	●〇〇	●七八〇	●七八〇	●八六〇	●八二〇	●六七〇	●七〇	●七〇	●六〇〇	●七八	●七三
白菜	●一〇	●一〇	●一〇	●一〇	●一〇	●一〇	●一〇	●一〇	●一〇	●一〇	●一〇	●一〇	●一〇
白菜	●一〇	●一〇	●一〇	●一〇	●一〇	●一〇	●一〇	●一〇	●一〇	●一〇	●一〇	●一〇	●一〇
菜	●一七〇	●一八	●一〇	●一〇	●一〇	●一〇	●一〇	●一〇	●一〇	●一〇	●一〇	●一〇	●一〇
菜	●一七〇	●一八	●一〇	●一〇	●一〇	●一〇	●一〇	●一〇	●一〇	●一〇	●一〇	●一〇	●一〇

蓋平縣公署統計彙誌 產業

100

品名	單位	一月	二月	三月	四月	五月	六月	七月	八月	九月	十月	十一月	十二月	平均
地豆	斤	●036	●036	●010	●020	●050	—	●010	●025	●010	●010	●010	●015	●013
蘿藦	斤	●036	●036	—	●014	●014	—	—	—	●010	●010	●010	●010	●012
黃花魚	斤	●090	●090	●080	●020	●030	●025	●020	●020	●020	●020	●020	●020	●025
大麻哈魚	斤	●108	●100	●080	●110	●130	●110	●140	●110	●110	●120	●120	●120	●125
猪肉	斤	●235	●252	—	●220	●260	●240	●250	●260	●260	●260	●260	●260	●263
羊肉	斤	●234	●234	—	—	—	—	●260	●260	●260	●260	●260	●260	●263
牛肉	斤	●198	●180	●160	—	—	—	—	●140	●140	●140	●140	●140	●141
雞肉	隻	●450	●430	●200	●360	●360	—	—	●200	●200	●200	●200	●200	●201
雞蛋	100個	●400	●450	●100	●100	●100	—	●110	●260	●200	●200	●200	●200	●206
面粉	袋	●360	●340	●3500	●340	●340	●350	●360	●300	●300	●300	●300	●300	●300
切面	斤	●081	●071	●020	●021	●025	●020	●020	●020	●110	●109	●110	●110	●110
包米	斤	●049	●049	●020	●020	●025	●020	●020	●020	●020	●020	●020	●020	●021
粉條	斤	●180	●162	●100	●120	●120	●120	●120	●120	●120	●120	●120	●120	●124
豆腐	塊	●030	●030	●030	●030	●030	●030	●030	●030	●012	●020	●020	●020	●020
乾豆腐	斤	●025	●020	●020	●020	●020	●020	●100	●020	●100	●100	●100	●100	●091
糖	斤	●122	●122	●122	●120	●120	●120	●120	●120	●120	●120	●120	●120	●121
粗糖	斤	●067	●063	●050	●020	●020	●020	●020	●020	●020	●020	●020	●020	●020
精糖	斤	—	—	●100	—	—	—	●100	—	—	—	—	—	●109

花 洋 布	士 林 布	花 旗 布	大 尺 粗 布	藍 洋 線	自 洋 線	棉 花	茶 葉 大 方	茶 葉 毛 峯	黃 煙	次 等 香 煙	香 煙	黃 酒	燒 酒	面 城	醋	大 醬 油	豬 油	豆 油
〃	〃	〃	尺	〃	〃	〃	〃	〃	斤	〃	盒	〃	〃	〃	〃	〃	〃	〃
●〇七六	●一四四	●〇九六	●〇六七	●六三〇	●四九六	●五八五	一●五六五	一●三六六	●三三五	●〇二五	●一〇〇	●三三四	●二〇七	●〇四五	●〇四五	●〇九〇	●二八〇	●二八九
●〇五七	●一三四	●〇九〇	●〇五七	●六四三	●四九六	●三二三	一●六二二	一●三五七	●三一五	●〇二五	●一〇〇	●一六三	●二二五	●〇四五	●〇四五	●〇九〇	●二五三	●一八九
—	●一三六	●一五	●〇〇	—	●四九六	●五四〇	一●六一	一●三五七	●三〇〇	—	●一〇〇	●三四二	●一九八	●〇一〇	●〇一〇	●〇九〇	●一八〇	●一四〇
●〇六〇	●一三〇	●一〇〇	●〇五〇	●八〇〇	●六〇〇	●六五〇	二●〇〇〇	一●六〇〇	●二五〇	—	●一〇〇	●三〇〇	●二〇〇	●〇四〇	●〇七〇	●〇九〇	●二六〇	●二二〇
●〇九〇	●一三〇	●一〇〇	●〇九〇	●八〇〇	●六〇〇	●六五〇	二●〇〇〇	一●六〇〇	●二五〇	—	●一〇〇	●三〇〇	●二〇〇	●〇四〇	●〇七〇	●〇九〇	●二六〇	●二二〇
●〇九〇	●一三〇	●一〇〇	●〇九〇	●四八〇	●六〇〇	●六五〇	一●六〇〇	一●八〇〇	●二五〇	—	●一〇〇	●一八〇	●二〇〇	●〇三七	●〇七〇	●三〇〇	●三二〇	●二六〇
●〇九〇	●一三〇	●一〇〇	●〇九〇	●九〇〇	●八〇〇	●七〇〇	二●八〇〇	二●〇〇〇	●四〇〇	●〇九〇	●一〇〇	●一五〇	●二〇〇	●〇四〇	●〇九〇	●三〇〇	●二六〇	●二五〇
●〇九〇	●一三〇	●一〇〇	●〇九〇	一●〇〇〇	●六〇〇	●五五〇	二●〇〇〇	一●三〇〇	●四〇〇	●〇五〇	●一〇〇	●二六〇	●二〇〇	●〇四〇	●一〇〇	●三〇〇	●二八〇	●二六〇
●〇九〇	●一三〇	●一〇〇	●〇九〇	●六五〇	●六〇〇	●六三〇	一●五〇〇	一●五〇〇	●四〇〇	●〇九〇	●一〇〇	●一〇〇	●三〇〇	●〇四〇	●〇九〇	●一〇〇	●二八〇	●二五〇
●〇九〇	●一三〇	●一〇〇	●〇九〇	●六〇〇	●四五〇	●六三〇	一●八〇〇	一●六〇〇	●四〇〇	●〇五〇	●一〇〇	●一五〇	●二八五	●〇六〇	●〇二〇	●三〇〇	●二八〇	●二四〇
●〇九〇	●一三〇	●一〇〇	●〇九〇	●八〇〇	●六〇〇	●五五〇	一●三〇〇	一●二〇〇	●三〇〇	●〇五〇	●一〇〇	●三〇〇	●二四四	●〇四〇	●〇九〇	●三〇〇	●二八〇	●二五〇
●〇九〇	●一三〇	●一〇〇	●〇九〇	一●〇〇〇	●六五〇	●六〇〇	二●〇〇〇	二●〇〇〇	●二六〇	●〇五〇	●一〇〇	●三〇〇	●二〇〇	●〇四〇	●〇五〇	●三〇〇	●三八〇	●二六〇
●〇七五	●一三三	●〇九五	●〇五九	●七五四	●五七四	●六〇三	一●九〇三	一●五四八	●三三四	●〇四二	●一〇〇	●二九九	●二二	●〇四二	●〇七六	●三二七	●二七五	●二二七

品名	單位	一月	二月	三月	四月	五月	六月	七月	八月	九月	十月	十一月	十二月	平均
繭子	尺	●二四五	●二四〇	—	—	—	●二四〇	—	●二〇〇	●一〇〇	●一五〇	●一五〇	●二四〇	●一五九
襪	雙	●二〇〇	●二〇〇	●一〇〇	●一五〇	●一五〇	●一〇〇	●二〇〇	●二〇〇	●二〇〇	●三〇〇	●三〇〇	●三〇〇	●二〇九
鞋	雙	●二二〇〇	●二二〇〇	●二〇〇〇	●八〇〇	●八〇〇	●一〇〇〇	●一〇〇〇	●一〇〇〇	●八〇〇	●一〇〇〇	●一〇〇〇	●一〇〇〇	●一〇二〇
皮鞋	雙	●六七〇〇	●六五〇〇	●六〇〇〇	●七〇〇〇	●九〇〇〇	●五〇〇〇	●四〇〇〇	●七〇〇〇	●四〇〇〇	●三〇〇〇	●六〇〇〇	●五〇〇〇	●五八二〇
老牌火油	斤	●一八〇	●一八〇	●一六〇	●一六〇	●一六〇	●二〇〇	●二〇〇	●一八〇	●二〇〇	●一九〇	●一九〇	●一五〇	●一七六
鷹牌火油	斤	●一八〇	●一八〇	—	●一六〇	●一六〇	●一九〇	●一九〇	●一八〇	—	—	●一六〇	●一六〇	●一七三
煤(塊)	噸	●一〇九〇〇	●一〇八五〇	●九八八五〇	●一〇八五〇	●一〇八五〇	●一〇〇〇〇	●一三〇〇〇	●二一七〇〇	●二一八〇〇	●二一五〇〇	●二一〇〇〇	●二一〇〇〇	●二一〇九〇
煤(粉)	噸	●一三三〇〇	●一三三〇〇	●九八八五〇	●一三三〇〇	●一三三〇〇	—	●一三〇〇〇	●二一七〇〇	●二一八〇〇	●二一五〇〇	●二一〇〇〇	●二一〇〇〇	●二一〇三〇
劈柴	斤	●〇一〇	●〇九	—	●〇七	●〇〇九	●〇〇五	●〇〇六	●〇〇六	●〇〇四	●〇〇九	●〇〇九	●〇〇六	●〇〇九
木炭	斤	●〇一八	●〇一八	●〇三五	●〇三	●〇三	●〇一五	●〇一六	●〇一五	●〇一五	●〇一五	●〇一五	●〇一五	●〇一〇
洋火	包	●〇五〇	●〇四五	●〇五〇	●〇五〇	●〇五〇	●〇五〇	●〇五〇	●〇五〇	●〇五〇	●〇六〇	●〇六〇	●〇五五	●〇五二

康德三年醫藥師產婆統計表

康德三年十二月三十日

署別	醫		藥		產			
	漢	西	劑	師	接生	助產		
縣城警察署	七九	一〇	九〇	二〇	一	一	一三	一三
蘆家屯警察署	三三	二	三五	一	一	一	七	七
熊岳城警察署	五三	九	六三	三	一	一	三	三
博洛舖警察署	四五	三	四八	一	一	一	五	五
趕馬河警察署	二四	二	二六	一	一	一	九	九
湯池警察署	一六	三	一九	一	一	一	二	二
萬福庄警察署	一四	一	一四	一	一	一	五	五
備嶺警察署	六	二	八	一	一	一	五	五
合計	二七〇	三三	三〇二	二三	一	一	四九	四九
計								
數人	計	女						
	三,五三五	一,二六八	一,三六	一〇三	一五三	一	四,六二	一,七七一
	二五六	九五	一三六	三三	三三			
	四四八	一二三	四四八	一二三	四四八			

宗教狀況統計表

宗 教 別	會 數	布 教 者		信 徒		信 徒		計 數
		男	女	男	女	男	女	
佛 教	五七	七四	四	七八	一,七八七	五七二	二,三五九	
道 教	五〇	五八		五八	一,〇五七	二一四	一,二七一	
回 教	三	三		三	五八五	六九〇	一,二七五	
天 主 教	一〇	四		四	二七七	三〇八	五八五	
基 督 教	一	一		一	一〇〇	八〇	一八〇	
總 計	一三	一四〇	四	一四四	三,八二六	一,八六四	五,六九〇	

康德三年基督教信仰人數統計表

康德三年十二月三十日

署 別	教 會 數	本 國		外 國		土 人		信 徒		計 者
		男	女	男	女	男	女	男	女	
縣 城 警 察 署	一	三	三			一	一	七三	四六	一一八
蘆 家 屯 警 察 署	一	一	一			一	一	二四	一六	四〇
熊 岳 城 警 察 署	一	一	一			一	一	一八	七	二五
博 洛 鋪 警 察 署	一	一	一			一	一	二六	一五	四一
趕 馬 河 警 察 署	一	一	一			一	一	一七	一一	二八
湯 池 警 察 署	一	一	一			一	一	一三	九	二二
萬 福 庄 警 察 署	一	一	一			一	一	一三	五	一八
偏 嶺 警 察 署	一	一	一			一	一	一九	八	二七
合 計	三	五	七	一三	一	一〇七	一〇一	二一七	三二八	五四五

蓋平縣公署統計彙誌

宗教及社會事業

蓋平縣義倉積穀徵收數量統計表

康德三年十二月三十日現在

倉別	村別	徵收額		既徵		未徵	
		前年度	本年度	前年度	本年度	前年度	本年度
本倉	暖泉村	二五〇	五二三	二五〇	五二三	二四九	〇九九
	徐家屯村	二一〇	三八六	二一四	三八六	二二二	八一六
	紅花峪村	一七九	五四九	一七九	五四九	一五九	八八一
	科頭寨村	二四〇	三八	二四〇	三八	二二二	八一八
	青石嶺村	二四二	八九四	二四二	八九四	二二九	〇七六
	黃家大寨村	二二二	二九七	二二二	二九七	一八四	四九五
	任家屯村	二二二	〇五五	二二二	〇五五	一九二	九四〇
	城關	一、二二	五八一	一、二二	五八一	九五二	五〇七
	小計	二、六七四	二九三	二、六七四	二九三	二、四七一	六三三
	小計	一、二二	五八一	一、二二	五八一	九五二	五〇七
蘆家屯分倉	蘆家屯村	二四六	九五二	二四六	九五二	二四六	九五二
	崔家屯村	二二九	四九九	二二九	四九九	二二九	四九九
	鐵箕寨村	二四六	六三八	二四六	六三八	二四六	六三八
	雙台子村	二二四	五〇四	二二四	五〇四	二二四	五〇四
	紅旗堡村	二四六	九五三	二四六	九五三	二四六	九五三
	龐黃旗村	二二二	一八九	二二二	一八九	二二二	一八九
	榆林舖村	二二二	三〇六	二二二	三〇六	二二二	三〇六
	小計	一、六四〇	〇三八	一、六四〇	〇三八	一、六四〇	〇三八
	小計	一、六四〇	〇三八	一、六四〇	〇三八	一、六四〇	〇三八
	小計	一、六四〇	〇三八	一、六四〇	〇三八	一、六四〇	〇三八

倉別	村別	預徵		收前		既徵		未徵	
		本年	前年	本年	前年	本年	前年	本年	前年
湯池分倉	盤山村	一五五	一五五	二八四	二八四	一五五	一五五		
	接官村	一四五	一四五	六一四	六一四	一四五	一五五		
	虎山村	一四九	一四九	三〇七	三〇七	一四九	一〇八		
	小計	六六四	六六四	〇一四	〇一四	六六四	二八		
萬福庄分倉	萬福庄村	二八五	二八五	一〇八	二八五	二八五	二〇五		
	梁家屯村	二四八	二四八	七四七	二四八	七四七	三三八		
	什字街村	二四四	二四四	一三五	二四四	一三五	二二六		
	小計	七七七	七七七	九九〇	七七七	九九〇	七四〇		
備嶺分倉	東朝陽寺村	二八三	二八三	〇三三	二八三	〇三三	一九六		
	郭家屯村	二二二	二二二	八七六	二二二	八七六	一三〇		
	臥龍泉村	二二五	二二五	七八八	二二五	七八八	一七〇		
	小計	七四一	七四一	八六六	七四一	八六六	四八六		
總計	二〇,三五七	二〇,三五七	九,九五七	二〇,三五七	九,九五七	八八四			

備考 一、表列預徵數額凡地畝及工商業并其他戶別積數均皆包括在內
 二、地畝積數每畝年徵八合完全由地主繳納
 三、工商業徵收率為營業附加捐百分之二十按國幣五圓折合現銀一石
 四、其他戶別按其收益每二〇〇圓年徵銀三二合

一、表列預徵數額凡地畝及工商業并其他戶別積數均皆包括在內
 二、地畝積數每畝年徵八合完全由地主繳納
 三、工商業徵收率為營業附加捐百分之二十按國幣五圓折合現銀一石
 四、其他戶別按其收益每二〇〇圓年徵銀三二合

康德三年救濟委員會工作戶數配給糧食統計表

村名	工作戶數	勞働人數	穀物數	穀物價額	每人平均	配給
榜式堡村	九〇〇	一,四八五	二四,三四	六三,三三	〇,〇六	〇,四三
虎山村	五〇〇	五〇〇	一〇,〇四	二五,〇〇	〇,〇〇	〇,五〇
接官村	五〇〇	六九三	一一,九三	三〇,七九	〇,〇七	〇,四四
萬福庄村	三二六	三三七	六五,三〇	一六,四三	〇,一九	〇,四九
什字街村	二五〇	七四八	一四,四三	三六,三六	〇,一九	〇,四九
梁家屯村	三五六	七八四	一三,三四	三四,三三	〇,一七	〇,四四
郭家屯村	一,〇五〇	一,〇九七	一四,九七	四〇,九一	〇,一七	〇,三八
臥龍泉村	一,〇〇〇	三,〇三九	四〇,九三	二二,一七	〇,一三	〇,七〇
合計	四,九二二	八,六六五	一九四,六六	二六八,三三	〇,三三	一,三一

蓋平縣備荒田統計表

康德三年十二月三十日現在

村別	作物			面積			收穫			耕種費
	畝	畝	畝	畝	畝	畝	石	石	石	
和尙村	五〇〇〇	一	一	五〇〇〇	七,八五〇	一	一	七,八五〇	九,五五〇	
徐家屯村	六〇〇〇	一	一	六〇〇〇	一四,〇〇〇	一	一	一四,〇〇〇	三,九四〇	
任家屯村	一八,〇〇〇	一	一	一八,〇〇〇	三三,三五〇	一	一	三三,三五〇	一,五〇〇	
青石嶺堡村	一〇,〇〇〇	一	一	一〇,〇〇〇	一九,〇四〇	一	一	一九,〇四〇	一,六七〇	

村別	積			收			高			需耕種所
	畝	子	包	石	子	包	石	子	包	
暖泉村	1	5000	1	1	7100	1	1	7100	1	9800
紅花峪村	1	5000	1	1	5656	1	1	5656	1	7500
黃家大寨村	6000	1	1	5000	1	1	14000	1	14000	39900
廂黃旗村	18000	1	1	3500	1	1	3500	1	13700	13700
紅旗堡村	3000	8000	1	670	1730	1	1	1730	1	18600
崔家屯村	1	9500	1	1	14000	1	1	14000	1	16800
雙台子村	1	13000	1	1	3500	1	1	3500	1	22700
蘆家屯村	11000	1	1	13000	1	1	13000	1	16900	16900
簸箕寨村	6000	6000	1	6000	9800	1	1	9800	1	9450
榆林堡村	6000	6000	1	4000	3300	1	1	3300	1	40700
西台子村	10000	10000	1	11300	3300	1	1	3300	1	17200
熊岳村	6000	6000	1	10500	5000	1	1	5000	1	38300
新寨子村	6000	6000	1	1000	1100	1	1	1100	1	38300
陳家屯村	11000	11000	1	17580	1	1	17580	1	38300	38300
康寧堡村	11000	11000	1	13500	1	1	13500	1	16190	16190
歸州村	1	5000	1	1	5000	1	1	5000	1	12400
龍門湯村	6000	6000	1	10681	1500	1	1	1500	1	40300
房身溝村	6000	6000	1	5300	156	1	1	156	1	20100

康德三年度教養院作業收支統計表

月	別	入						出					
		印刷科	縫線科	礦科	雜作科	其他	計	印刷科	縫線科	礦科	雜作科	計	
一	月	六,六一二	二,一九	六,七二	五,六七	一,三二	一,五四	一,八一	九,五三	七,六四	五,六三	六,一四	六,四一
二	月	五,四一七	〇〇九	八,六六	〇,五三	一,二五	四,〇〇	一,五九	九,〇〇	六,四四	五,六三	六,一四	六,四一
三	月	六,六三八	七,九六	七,八八	三,〇六	一,〇三	四,一〇	一,七五	五,五〇	七,五四	五,九六	九,三九	八,四五
四	月	七,七〇三	六,八	七,四	五,一〇	一,〇三	四,〇〇	一,七〇	七,〇〇	八,六五	七,〇三	九,六一	七,六九
五	月	七,七〇三	九,五三	一,三〇	三,七〇	一,四	〇,〇〇	一,七〇	七,〇〇	九,九〇	九,六一	一,八四	一,一〇
六	月	八,七〇〇	六,八〇	一,二四	五,〇〇	一,一五	〇,〇〇	一,〇八	一,二九	一,六二	一,八四	一,一〇	一,一〇
七	月	五,六八二	九,二	八,五三	四,五〇	九,四〇	一,〇〇	五,九一	五,一一	〇,一一	八,四四	五,〇〇	四,五〇
八	月	五,五七八	一,四八	七,五五	八,〇〇	一,七四	四,〇〇	七,〇〇	五,一一	一,〇〇	六,六三	一,〇〇	五,九〇
九	月	五,四四六	〇,七〇	七,六三	九,〇〇	一,四	二,〇〇	六,二四	五,一一	一,七六	七,六三	九,〇〇	九,〇〇
十	月	二,三三四	三,六九	三,四四	五,〇〇	一,〇	一,〇〇	三,九八	三,〇〇	三,七二	三,〇〇	三,〇〇	三,〇〇
十一	月	三,三七五	〇,〇〇	一,三三	四,七〇	一〇,一〇〇	一〇,一〇〇	一〇,一〇〇	一〇,一〇〇	一〇,一〇〇	一〇,一〇〇	一〇,一〇〇	一〇,一〇〇
十二	月	四,三九九	四,四〇	一,三三	二,一〇	一,七〇	一,七〇	一,七〇	一,七〇	一,七〇	一,七〇	一,七〇	一,七〇
合	計	六九,一九〇	七,五三	八,五八	三,五五	八,〇六	八,〇四	一,五三	四,三〇	一,九四	七,三三	八,八六	〇,五五

教養院歷年收容及出院藝徒統計表

大同二年 康德元年 康德二年 康德三年 大同二年 康德元年 康德二年 康德三年

蓋平縣道路歷年修築統計表

康德三年十二月三十日現在

修築年度	起點		終點		區間	寬度	長度
	起	終	起	終			
大同元年度	蓋平縣	蓋平縣	蓋平縣	蓋平縣	蓋平縣	米	三六六
	蘆家	蘆家	蘆家	蘆家	蘆家	米	一三〇
	熊岳城	熊岳城	熊岳城	熊岳城	熊岳城	米	七三〇
	萬福莊	萬福莊	萬福莊	萬福莊	萬福莊	米	一六六
	偏北	偏北	偏北	偏北	偏北	米	三〇〇
	全平縣	全平縣	全平縣	全平縣	全平縣	米	三〇〇
	趕馬河	趕馬河	趕馬河	趕馬河	趕馬河	米	一六六
	湯池	湯池	湯池	湯池	湯池	米	三〇〇
	蓋平縣	蓋平縣	蓋平縣	蓋平縣	蓋平縣	米	六六六
	萬福莊	萬福莊	萬福莊	萬福莊	萬福莊	米	一八六
大同二年度	熊岳城	熊岳城	熊岳城	熊岳城	熊岳城	米	三六〇
	計	計	計	計	計	米	二〇〇
	史家	史家	史家	史家	史家	米	七
	萬福莊	萬福莊	萬福莊	萬福莊	萬福莊	米	七
	全平縣	全平縣	全平縣	全平縣	全平縣	米	七

蓋平縣公署統計彙誌 交通

一一七

三六〇 二六 一一〇 一一〇 三六〇 二〇〇 一八六 六六六 三〇〇 一六六 三六六 三〇〇 三〇〇 一六六 七三〇 一三〇 二六六 三六六 米 度

蓋平縣公署統計彙誌

康
德
三
年
度

于	周	八	大	藥	全	蘇	萬	士	萬	裕	金	全	全	蘆	沙	蓋	計	棉	全
家	家	角		王		子	福	門	福	半	家			家	崗	平		羊	
戲																縣			
子	莊	溝	寨	廟		峪	庄	子	庄	家	屯			屯	子	城		溝	
純	班	太	八	侯	二	邢	藥	小	崔	林	黃	駿	望	揚	田	徐		半	大
家					道	家	王	鋼	家	家	土	魚	海	家	家	家		拉	平
大					(莊 河 縣)	溝	廟	峪	屯	屯	嶺	子	園	寨	屯	屯	屯		廟
嶺	堡	莊	溝	溝	子													子	莊

一
二
九

七 七 七 七 七 七 七 七 七 七 七 七 七 七 七 七 七 七 七 七

八〇〇 八〇〇 一三〇 一〇〇 二六六 一三〇 一六六 一三〇 一三〇 一〇〇 四六六 一〇〇 六六六 一〇〇 一〇〇 一〇〇 一〇〇 一九〇 二〇〇 二〇〇

蓋平縣橋梁統計表

民國二十二年十二月三十日現在

名	稱	位	置	建築年月	構造	長	度	高	寬	度	實需款數	經費來源
蓋平	橋	南關	大清河	康德三年十二月	混凝土鐵筋	二〇	四〇	二	二	五〇	三,〇〇〇	國庫及縣署附
義爾	嶺橋	暖泉	東	康德三年七月	木	一三	〇〇	三	三	〇〇	六,〇〇〇	由商會籌借
寧海	橋	西關	東	民國十九年三月	石	一〇	〇〇	三	三	〇〇	五〇〇	捐募
北關	橋	北關	南	清光緒三年四月	同	八	〇〇	二	一	〇〇	三〇〇	同
張家灣	橋	張家灣	東	清同治十八年八月	同	七	〇〇	一	一	〇〇	二〇〇	同
西關	橋	西關	東	清咸豐五年三月	同	七	〇〇	一	一	〇〇	一六〇	同
大潮溝	橋	任家屯	東	大同二年四月	同	五	〇〇	二	三	〇〇	三六〇	由村費支出
小潮溝	橋	門家漢	西	康德元年三月	木	五	〇〇	二	三	〇〇	三〇〇	由村費支出
渡海	橋	沙崗	西	康德二年四月	同	二	〇〇	三	三	〇〇	一	賦役
破橋	子老石橋	同	同	民國六年重修	同	二	〇〇	四	四	〇〇	一三〇	捐募
破橋	子老石橋	同	同	咸豐元年建築	石	一三	〇〇	三	四	〇〇	一五〇	同
藍旗	老石橋	藍旗	北	民國十一年四月	同	一	〇〇	五	四	〇〇	一三〇	同
文家	屯橋	藍旗	廠	民國三年四月重修	同	一三	〇〇	三	四	〇〇	一五〇	同
姚家	店橋	藍旗	廠	民國三年四月重修	同	一〇	〇〇	三	四	〇〇	一四〇	同
老	店橋	紅旗	廠	道光九年四月	同	六	〇〇	三	四	〇〇	一三〇	同
後	新	紅旗	廠	同	同	六	〇〇	三	四	〇〇	一三〇	同
紅旗	廠	紅旗	廠	同	同	六	〇〇	三	四	〇〇	一三〇	同
紅旗	廠	紅旗	廠	同	同	六	〇〇	三	四	〇〇	一三〇	同
紅旗	廠	紅旗	廠	同	同	六	〇〇	三	四	〇〇	一三〇	同
紅旗	廠	紅旗	廠	同	同	六	〇〇	三	四	〇〇	一三〇	同

名	稱	位	置	建築年月	構造	長度	高度	寬度	實需款數	經費來源
後孫崗	子橋	後孫崗	子北	民國十五年八月	石橋	一〇〇〇	三	三	三〇〇〇	同
太平	橋	博洛鋪	村南	康德元年二月	同	一一〇〇	三	三	三〇〇〇	同
西	安橋	前百寨	村西	民國十三年八月	同	三〇〇	三	二	三〇〇	由村費支出
太平	橋	後百寨	村西	康德元年六月	木橋	四〇〇	五	五	六〇〇	同
蓋海	交界橋	織嶺	屯東	同	同	八五〇	二	七	二四〇〇	同
迎風	寨村	迎風寨	村中	康德元年十月	同	一五〇〇	一	六	三〇〇	同
老虎	溝橋	迎風寨	村東	康德元年六月	同	九二〇	一	四	一八〇〇	同
太平	橋	景家屯	村西	民國十六年七月	石橋	一〇〇〇	五	三	七五〇	由村費及捐助
青堆	子橋	青堆子	村中	民國十六年四月	同	一五〇〇	二	四	三九五	同
茶棚	巷橋	橋台	舖村	大同元年八月	同	一一〇〇	二	三	三九五	同
五里	橋子	同	同	大同二年四月	同	一〇〇〇	三	三	三五〇	同
小七	盤嶺橋	岔溝	屯東	康德二年五月	洋灰橋	二七〇〇	二	四	同	此橋係國道局所建
大西	溝口橋	榜式堡	村西	康德二年四月	木橋	五〇〇	三	四	同	同
小龍爪	溝口橋	同	同	同	同	五〇〇	一	四	同	同
樣子	溝口橋	榜式堡	村北	康德二年四月	同	一三〇〇	二	四	同	此橋係國道局所建
闊溝	口橋	榜式堡	村南	同	石橋	八〇〇	一	四	同	同
大廟	勾橋	榜式堡	村東	康德二年三月	木橋	二三〇〇	二	四	同	工料等民戶捐助
廟	勾橋	同	同	康德二年八月	洋灰橋	二五〇〇	二	五	同	係國道局所建

各種車輛統計表

局	別	局長	股	長	科	員	僱	員	工	夫	長	工	夫	夫	役	計	署				計				
																	別	自轉車	人力車	乘用馬車		荷牛馬車	單	自	自
總局		一		一		四		一〇							二		一九	縣城警察署	一七九	一	一三三	一、三三七	一	一	一、六三四
蘆家屯分局		一		一				三							一		二	蘆家屯警察署	八四	一	二、二六八			二、三五二	
熊岳分局		一		一				一							一		二	熊岳城警察署	一八四	一	四四	二、二三二			二、四六〇
博洛舖分局		一		一				一							一		一	博洛舖警察署	三〇	一	一、五七五			一、六〇五	
		一		一				一							一		一	趕馬河警察署	一九	三	九二			九五二	
		一		一				一							一		一	湯池警察署	三五	一	九六四			九九九	
		一		一				一							一		一	萬福庄警察署	八	一	一、二六九			一、二七七	
		一		一				一							一		一	備嶺警察署	九	一	一、〇三三			一、〇四四	
		一		一				一							一		一	合計	五四八	一	二六九	二、五六八	一	一	三、三二一

電話局人員額數統計表

康德三年十二月三十日

電話局機械分配統計表

康德三年十二月三十日

局別	東洋		磁石		式機		西洋		磁石		式機	
	百門	二十門	百門	二十門	百門	二十門	百門	二十門	百門	二十門	百門	二十門
總局	三		一		一		一		一		一	
蘆家屯分局												
熊岳分局												
博洛舖分局												
趕馬河分局												
湯池分局												
萬福庄分局												
備嶺分局												
總計	三	五	四	一	一	三	三	三	二	一	三	一

電話局路線統計表

康德三年十二月三十日

局別	區別	電		有村	有	計	柱	耳	長延	長
		公	電							
總局	市			二〇八	七八四	一、二五九	三〇八	一、二五九	三〇八	三〇八
蘆家屯分局	區			五三三	一、二五七	一、七六〇	一、二五七	一、七六〇	二七三	二七三
熊岳分局	區			三五六	八八〇	一、二五六	一、二五六	一、二五六	二四五	二九一

蓋平縣公署統計彙誌 交通

計	被 害 者		加 害 者
	傷	死	
			汽 車
	1	1	電 車
	1	1	自 動 車
	1	1	自 轉 車
	1	1	人 力 車
	1	1	傷 車
	1	1	乘 用 馬 車
			計

各村公所員役統計表

康德三年十二月末現在

村名	別	公所					村役	電	長	計
		村長	助理員	會計員	吏員	僱員				
任家屯村	村	—	—	—	—	—	—	—	—	—
黃家大寨村	村	—	—	—	—	—	—	—	—	—
和尙村	村	—	—	—	—	—	—	—	—	—
徐家屯村	村	—	—	—	—	—	—	—	—	—
暖泉村	村	—	—	—	—	—	—	—	—	—
紅花峪村	村	—	—	—	—	—	—	—	—	—
青石嶺村	村	—	—	—	—	—	—	—	—	—
蘆家屯村	村	—	—	—	—	—	—	—	—	—
崔家屯村	村	—	—	—	—	—	—	—	—	—
榆林堡村	村	—	—	—	—	—	—	—	—	—
雙台子村	村	—	—	—	—	—	—	—	—	—
簸箕寨村	村	—	—	—	—	—	—	—	—	—
紅旗堡村	村	—	—	—	—	—	—	—	—	—
廟黃旗村	村	—	—	—	—	—	—	—	—	—
熊岳村	村	—	—	—	—	—	—	—	—	—
歸州村	村	—	—	—	—	—	—	—	—	—
房身溝村	村	—	—	—	—	—	—	—	—	—

蓋平縣公署統計彙誌

街村行政

蓋平縣康德三年度各村收支統計表

村別	收				支				出				
	使用料	雜收入	村稅	臨時費	村公所費	保甲費	教育費	勸業費	納付金	村費	預備費	臨時費	計
任家屯村	一、五〇六	六三一	八、三三九	四三四	三、二二三	一八四	六、一〇三	五〇	一九五	一〇〇	三二五	八三〇	一〇、九六〇
黃家大寨村	一、七三三	一、二七五	九、〇〇八	四九五	三、三一五	一八四	六、二四一	八〇	一九五	一〇〇	三二五	二、〇〇〇	一二、五二九
和尙村	一、四三三	一、一四五	九、六三四	八、三〇〇	三、二九三	一六四	五、三二一	一、六〇五	一	一	四三三	九、〇六〇	二〇、七〇七
徐家屯村	一、九二三	八〇〇	九、九六三	四一九	三、二二四	一八四	七、五七五	八〇	一九五	一	三七五	一、四三六	一三、一七四
暖泉村	一、七二六	二、二〇六	一〇、五六三	四五四	三、三四四	一八四	七、〇六一	一〇〇	三三五	一	五五一	三、三二一	一五、〇七六
紅花峪村	一、四九一	一、六九五	六、六二八	一、二九六	三、二〇九	一八四	四、六四四	三〇〇	一九四	一〇〇	三七四	二、二九三	八、九七六
青石嶺村	二、〇九一	一、三三〇	八、九七六	一、七二七	三、一九三	一八四	七、六三四	八〇	一九五	一〇〇	四四五	二、二九三	一四、二四
蘆家屯村	一、九四七	三三一	一〇、三三三	四三三	三、四二二	一八四	七、四三三	五〇	一六五	一〇〇	四〇〇	一、一九二	一三、〇一五
崔家屯村	一、四三三	五三六	八、四〇七	二〇二	三、二二三	一八四	五、八一四	五〇	一六五	一〇〇	三七八	七〇四	一〇、六二七
榆林堡村	一、八二一	三八三	九、九七四	四八二	三、二五〇	一八四	七、三九一	一四六	一六五	一〇〇	三二五	一、〇九〇	一二、六五九
總計	四〇	一	一	一	一	一	一	一	一	一	一	一	一

蓋平縣公署統計彙誌

街村行政

團	橋	前	詹	景	滕	龍	新	陳	西	康	房	歸	熊	龐	紅	簸	雙	入		出	
																		村	別	計	計
團	橋	前	詹	景	滕	龍	新	陳	西	康	房	歸	熊	龐	紅	簸	雙	村	別	計	計
台	百	家	家	家	家	門	寨	家	二	寧	身	州	岳	黃	旗	箕	台	收	收	入	出
旬	寨	屯	屯	屯	屯	湯	子	屯	台	堡	溝	城	旗	堡	寨	子	子	雜	入	入	入
村	村	村	村	村	村	村	村	村	村	村	村	村	村	村	村	村	村	收入	收入	收入	收入
二,〇四三	一,七七一	二,一九一	一,八一三	一,八四五	二,四四一	一,九八一	一,三九七	一,八二八	一,二三一	一,三九三	二,一八九	一,三〇三	一,九六八	一,三三〇	一,六五一	一,八一三	一,四三三	雜	入	入	入
一,三八〇	五九六	八八〇	五〇〇	四七六	五八六	五六六	二〇五	六四七	八〇三	二八九	一,二七五	二六五	三八〇	四六五	三九一	六一五	三三四	收入	收入	收入	收入
一〇,四八七	一〇,一三八	一〇,三九〇	一〇,二〇七	八,八九六	一,五五五	九,五七三	九,一三四	九,八六四	九,三六八	九,七六〇	一〇,二六七	九,三四三	一〇,二三七	九,五〇三	九,七六〇	九,七三三	九,一七〇	村	入	入	入
九四〇	五四一	四一三	九七〇	一,二〇〇	四五〇	七七一	三〇〇	三四五	五〇〇	二〇六	二五五	四〇〇	二七六	二九七	二〇四	四五六	四三四	臨時	入	入	入
一五,九五五	一三,〇六六	一三,七七四	一三,五〇五	一三,四八三	一五,〇三六	一三,八九〇	一一,〇三六	一三,六七四	一一,九六七	一一,六四七	一三,九六六	一一,三四九	一三,八六三	一一,五九五	一二,〇〇六	一二,六一七	一一,四五〇	計	入	入	入
三,二〇七	三,〇二五	三,〇八五	三,一〇〇	三,一九三	三,三二二	三,二六四	三,〇七	三,一〇九	三,八七六	三,八四四	三,三三四	三,三二九	三,三〇六	三,三三七	三,二八三	三,三三四	三,三七七	村公所	入	入	入
三三九	一八四	三〇五	三二九	一八四	一八四	三二九	一八四	三二四	一八四	一八四	三三九	三二九	一八四	一八四	一八四	一八四	一八四	保甲	入	入	入
八,四八九	八,四四四	八,六九九	八,五九五	七,一八五	九,六五二	七,八二五	六,〇九一	七,六五四	五,七六六	六,七〇二	八,六七四	五,五五二	六,九七四	六,〇五四	六,八四二	七,一七九	五,九七九	教育	入	入	入
六三〇	八〇	一〇〇	八〇	一三〇	五〇	五〇	一〇〇	八〇	一〇〇	八〇	八〇	八〇	八〇	八〇	八〇	八〇	八〇	勸業	入	入	入
一	一七〇	二七〇	二七〇	一七〇	一七〇	一四八	一四九	一四九	一八四	一四八	一	一五〇	一五〇	一六五	五〇五	一六五	一六五	納付	入	入	入
一	三〇	三〇	三〇	三〇	三〇	三〇	三〇	三〇	三〇	三〇	一	三〇	三〇	三〇	三〇	三〇	三〇	費	入	入	入
四三三	三四四	四三三	三二〇	四三三	四三三	三二二	四一九	三三六	三九六	三二七	三五二	三九九	四〇五	四〇〇	四三〇	四一〇	四六七	預備	入	入	入
二,五三四	七九四	八九〇	八二〇	一,〇四八	一,〇四二	九六〇	八九〇	八九四	九三三	九七〇	一,一四二	一,五四八	一,六四六	一,二〇〇	九〇一	一,〇〇〇	一,〇九三	臨時	入	入	入
一,五二五	三,〇六六	二,七七四	二,五〇五	一,〇四八	一,〇四二	一,一八〇	一,一〇六	一,一八四	一,二六四	一,一六四	一,三九六	一,三九九	一,二八六	一,一五五	一,一〇〇	一,一六七	一,四七〇	計	入	入	入

東高家屯村	二,二五〇	五九五	一一,二五六	九三八	一五,二九	三,三三四	三二九	九,六九三	一三〇	七,一〇	三六五	一〇,八八	
榜式堡村	一,七八〇	六三五	九,六六八	二四〇	一一,八一八	三,二四四	三二九	七,一六五	一三〇	九,一〇	四三七	一,八一八	
湯池村	一,四八五	八〇七	九,〇六八	八五三	一一,二二七	三,三三八	三三九	六,六二四	八〇	四七二	三三八	一,二四四	
虎山山	一,〇四八	七五四	七,二九九	三五四	九,三九五	二,九三〇	三三九	四,二八一	七五	七七三	三八	一,二五〇	
盤山山	一,六四一	六九六	八,五三〇	三〇三	一一,一六九	三,一〇七	三三九	五,九七三	八〇	七三三	三五六	一,〇七〇	
接官村	九六四	五九五	七,二五五	三八八	九,二〇三	二,九九五	三二四	四,三二七	一一〇	八〇	三五二	八九〇	
萬福庄村	二,四九一	七五五	一一,九二七	八七三	一六,〇八六	三,二七三	三三九	一〇,七八九	八〇	六二六	四二六	一六,〇八六	
什字街村	一,二八一	五七六	九,六七一	四六〇	一一,九八八	三,〇〇九	三三九	六,八二〇	一五〇	四二七	一五〇	九四〇	
梁家屯村	一,四四一	三二五	一〇,〇三九	四〇三	一一,二二七	二,九七一	三三九	七,〇〇八	五〇	九〇七	一五六	一,一九三	
東朝陽寺村	一,六五一	六九五	九,九〇八	三四六	一一,六〇〇	三,三三四	三二九	六,七〇四	一三〇	七八〇	五五六	一,一九〇	
郭家屯村	一,五六一	六二五	九,五七〇	五八二	一一,三三八	三,二六九	三三九	六,六八〇	一三〇	七八〇	五四六	一,〇九九	
臥龍泉村	一,五二八	一,〇一五	九,〇〇〇	四二五	一一,三九三	三,〇二二	三二九	七,二五三	四〇	一,〇三〇	三六五	一,一〇五	
總計	六七,八二九	三〇,五六六	三八二,六九〇	二九,三三四	五一一,六三三	一三,七四八	一〇,三一一	二八〇,八二八	五,七六六	一三,七三九	一四,二〇〇	一五,四七一	五九,〇三九

蓋平縣村有財產統計表 (△表示山場之把數)

康德三年十二月三十日現在

村別	土地		地立		木建		築穀		物穀		計金額	
	畝數	價格	面積	積價	房間數	價格	石數	價格	石數	價格		
徐家屯村	六三	二,八三五	一畝	一畝	七五	七,二五	二四	三六六	一,〇七一	九三〇	一,〇三二	九三〇
紅花嶺村	五九	二〇〇	一	一	九五	九,九七五	一七九	五四九	八九七	七四五	一,一五七	七四五
寺石嶺村	一〇	六〇〇	一〇畝	一〇畝	八九	一三,三五〇	二四三	八九四	一,二四	四七〇	一六,九一四	四七〇

蓋平縣公署統計彙誌

街村行政

村別	土地		木		建築		穀		物		計金額
	畝數	價格	面積	價格	房間數	價格	石數	價格	石數	價格	
任家屯村	△三五 三〇〇〇	三、七五〇			五五	七、一〇〇	二二二	〇五五	一、〇六〇	二七五	一二、一五〇
黃家大寨村	一六〇〇	九、六〇〇			七〇	五、六〇〇	二二二	九八七	一、〇六四	九三五	七、六二四
暖泉村	一〇〇〇	一、〇〇〇			八八	七、〇四〇	二五〇	九三三	一、二五二	六二〇	八、二九二
和尙村	五二〇	二、五〇〇			六七	六、三六五	二四〇	三二八	一、二〇一	五九〇	一〇、〇六六
蘆家屯村	二二〇	六、六〇〇			一一一	一八、一五〇	二四六	九五二	一、二三四	七五五	二〇、〇四四
龐黃旗村	二四〇	七、五〇〇			五九	八、二六〇	二二二	一八九	一、一〇〇	九四五	一〇、一〇〇
雙台子村	二四〇	一、四七〇			七五	九、二〇〇	二四四	五〇四	一、一三二	五二〇	一一、七九二
榆林堡村	一〇〇	一、〇〇〇			九四	八、五〇〇	二二二	三〇六	一、一六	五三〇	九、六一六
紅旗堡村	二四〇	一、四四〇			八〇	九、六五〇	二四六	九五三	一、二三四	七六五	一二、二七四
崔家屯村	六三〇	二、五二〇			七〇	一〇、五〇〇	二二九	四九九	一、一四七	四九五	一四、一六七
簸箕堡村	一〇〇	一、〇〇〇			七六	九、一〇〇	二四六	六三八	一、二二二	一九〇	一〇、三三三
陳家屯村	△一七 〇〇〇	三、二五〇			六一	一〇、八九〇	二〇〇	八六二	一、〇〇四	三二〇	一五、六〇四
房身溝村	△一七 〇〇〇	三、四六〇			五五	六、八〇〇	一九八	一三九	九九〇	六九五	一六、二八二
熊岳村	八九〇	七、一九〇			一三八	一九、一〇〇	四二四	二〇九	二、一三三	五四五	二一、二二三
康寧堡村	二二〇	一、二〇〇			七一	一〇、六五六	二四三	六二五	一、二二八	一三五	一三、〇七四
西二台村	一〇〇	一、〇〇〇			五三	七、四二〇	一八七	一三三	九三五	六六五	八、三五三
龍門湯村	一〇〇	一、〇〇〇			七四	八、八八〇	一九七	〇二六	九八五	一三〇	九、八六五
歸州村	一五六〇	八、六八〇			九五	一三、〇四〇	二二四	九七八	一、〇七四	八九〇	二一、七九四

景家屯保	滕家坨子保	西二台子保	康寧堡保	陳家屯保	龍門湯保	藁州保	房身溝保	新寨子保	燕岳保	湘黃旗保	雙台子保	紅旗堡保	榆林堡保	簸箕寨保	崔家屯保	蘆家屯保	青石嶺堡保	紅花峪保	徐家屯保	
一	一	一	一	一	一	一	一	一	一	一	一	一	一	一	一	一	一	一	一	一
二〇	二〇	二〇	二〇	二〇	二〇	二〇	二〇	二〇	二〇	二〇	二〇	二〇	二〇	二〇	二〇	六	一	一	一	一
三	三	三	三	三	三	三	三	三	三	三	三	三	三	三	三	八	二	二	二	二
二二	二二	二七	二九	一五	一三	一八	一三	一一	一三	一三	一三	一九	一三	一二	一〇	一三	一三	一三	一三	一二
一	一	一	一	一	一	一	一	一	一	一	一	一	一	一	一	一	一	一	一	一
一	一	一	一	一	一	一	一	一	一	一	一	一	一	一	一	一	一	一	一	一
二	二	七	九	五	三	八	三	一	三	三	三	九	三	二	一〇	三	三	三	三	三
一	一	一	一	一	一	一	一	一	一	一	一	一	一	一	一	一	一	一	一	一
二	二	七	九	五	三	八	三	一	三	三	三	九	三	二	一〇	三	三	三	三	三
三四	三四	二九	三一	二七	三五	三〇	三五	三三	三五	三四	三四	三一	三四	三四	三三	二〇	一四	一五	一四	一四

保別	自衛團數		常備		自衛		合計		
	團總	副團總	團員	計	團長	副團長		團員	
									甲
合	四	四	六六	六九九	四七九	五〇	一〇五〇	一五七九	二,一七八
臥龍泉保	—	—	二〇	三三	—	—	—	—	三三
郭家屯保	—	—	二〇	三三	—	—	—	—	三三
東朝陽寺保	—	—	二〇	三三	—	—	—	—	三三
什字街保	—	—	一〇	三三	—	—	—	—	三三
梁家屯保	—	—	一〇	三三	—	—	—	—	三三
萬福庄保	—	—	一〇	三三	—	—	—	—	三三
接官保	—	—	二〇	三三	—	—	—	—	三三
整山保	—	—	二〇	三三	—	—	—	—	三三
虎山保	—	—	二〇	三三	—	—	—	—	三三
湯池保	—	—	二〇	三三	—	—	—	—	三三
榜式保	—	—	二〇	三三	—	—	—	—	三三
東高家屯保	—	—	二〇	三三	—	—	—	—	三三
團店保	—	—	二〇	三三	—	—	—	—	三三
橋台舖保	—	—	二〇	三三	—	—	—	—	三三
前百寨保	—	—	二〇	三三	—	—	—	—	三三
詹家屯保	—	—	二〇	三三	—	—	—	—	三三
合計	四	四	六六	六九九	四七九	五〇	一〇五〇	一五七九	二,一七八

最近四年間歲入比較表 △印減

年 度	別 經	常 部	臨 部	時 部	合 部	計	增	減
大 同 二 年 度		三五三、八七九	九〇三	五九、九四四	四一八	四一三、八三三	三〇〇	一
康 德 元 年 度		三六三、三〇五	二六二	一八、〇六〇	七四一	三八〇、二六六	〇〇〇	△三、五六六
康 德 二 年 度		二三〇、四三四	四一九	二、八〇三	〇九四	二三三、二三七	五二二	△一四七、〇二八
康 德 三 年 度		四九五、四二四	三三二	六四、九三六	三七九	五六〇、三六〇	七〇〇	三二七、一三三
								一八七

最近四年間歲出比較表

年 度	別 經	常 部	臨 部	時 部	合 部	計	增	減
大 同 二 年 度		三六六、五三九	〇四九	四七、二九三	二七一	四一三、八三三	三〇〇	一
康 德 元 年 度		三四七、二六七	二四八	三二、九九八	七五四	三八〇、二六六	〇〇〇	△三、五六六
康 德 二 年 度		一九六、七九五	〇〇一	三六、四四三	五二二	二三三、二三七	五二二	△一四七、〇二八
康 德 三 年 度		三九五、〇七九	九二二	一六五、一八〇	七七八	五六〇、三六〇	七〇〇	三二七、一三三
								一八七

查康德二年度歲入歲出預算因會計年度改正、乃係半年度預算

康德三年度歲入歲出統計表
一、歲入經常部

科	款	項	目	收入		比增	減	
				全年度	預算年度			
由財產所生之收入	基本財產收入	基本財產收入	地租	六,九六三〇.五	八,〇九六〇〇.〇	—	一,一三三,九六五	
			房租	六,九六三〇.五	八,〇九六〇〇.〇	—	一,一三三,九六五	
			股票紅利	五,二四一.七五	六,六〇〇.〇〇	—	一,三五八,八二五	
			房產	一,五〇八.三四〇	一,一〇〇.〇〇〇	四〇八.三四〇	—	—
			股	二一三.五〇〇	三九六.〇〇〇	—	一八二,五〇〇	
			學校授業料	三九,四二五.一一五	三七,五八二.〇〇〇	一,八四三.一一五	—	—
			學	九,七五八.七五〇	六,六七八.〇〇〇	三,〇八〇.七五〇	—	—
			屠宰場使用料	二,四六三.八〇〇	三,四九九.〇〇〇	—	一,〇三五.二〇〇	
			電話使用料	一九,七七九.四七五	一八,九〇五.〇〇〇	八七四.四七五	—	—
			市場使用料	五,七四一.七九〇	七,〇〇〇.〇〇〇	—	一,二五八.二一〇	
			病院收入	一,六八一.〇〇〇	一,五〇〇.〇〇〇	一八一.〇〇〇	—	—
			證明手數料	七,〇五二.八五〇	一三,六〇〇.〇〇〇	—	六,五四七.一五〇	
督促手數料	四,七四九.九〇〇	一三,一〇〇.〇〇〇	—	〇,三五〇.一〇〇				
船旗船牌手數料	一,八九七.九五〇	七,〇〇〇.〇〇〇	一,一四七.〇五〇	—	—			
船旗船牌手數料	四〇五.〇〇〇	七〇〇.〇〇〇	—	二九五.〇〇〇				

使用料及手數料

使用料

手數料

交付金

國稅徵收交付金

國稅徵收交付金

農商貸款交付金

農商貸款交付金

阿片販賣交付金

阿片販賣交付金

納付金

納付金

納付金

雜收入

過年度收入

稅收收入

歲計存款利息

歲計存款利息

罰款及過怠金收入

滯納利息

過怠金收入

一二,三五四	三八〇	一〇,九七〇	〇〇〇	一,三八四	三八〇	〇
五,〇一五	五四〇	四,四七〇	〇〇〇	五四五	五四〇	〇
四,七四九	〇九〇	四,三〇〇	〇〇〇	四四九	〇九〇	〇
二六六	四五〇	一七〇	〇〇〇	九六	四五〇	〇
四,三八八	八四〇	三,五〇〇	〇〇〇	八三八	八四〇	〇
四,三八八	八四〇	三,五〇〇	〇〇〇	八三八	八四〇	〇
三,〇〇〇	〇〇〇	三,〇〇〇	〇〇〇	八三八	八四〇	〇
三,〇〇〇	〇〇〇	三,〇〇〇	〇〇〇	〇	〇	〇
三,〇〇〇	〇〇〇	三,〇〇〇	〇〇〇	〇	〇	〇
一一,二七六	八〇〇	九,三〇五	〇〇〇	一,九七一	八〇〇	〇
一一,二七六	八〇〇	九,三〇五	〇〇〇	一,九七一	八〇〇	〇
一一,二七六	八〇〇	九,三〇五	〇〇〇	一,九七一	八〇〇	〇
四七,七五四	〇三九	四四,四六七	〇〇〇	三,二八七	〇三九	〇
一七,六八〇	四六九	一七,五一〇	〇〇〇	一七〇	四六九	〇
一五,三四九	五九六	一六,〇一〇	〇〇〇	〇	〇	〇
二,三三〇	八七三	一,五〇〇	〇〇〇	八三〇	八七三	〇
二五八	〇五〇	四七〇	〇〇〇	〇	〇	〇
二五八	〇五〇	四七〇	〇〇〇	〇	〇	〇
五,四五二	五五三	三,〇五〇	〇〇〇	二,四〇三	五五三	〇
四,八八三	二二三	三,〇〇〇	〇〇〇	一,八八三	二二三	〇
五六九	三三〇	五〇〇	〇〇〇	五一九	三三〇	〇

蓋平縣公署統計彙誌 財政

一四四

科		目		全年度		全年預算		比增		較減	
款	項	目	目	收入	額度	預算	額度	增	減	較	較
縣	稅	國稅附加捐	售賣呈紙收入	八九	六七〇	二〇	七〇〇	六九	六七〇		
			廢物賣出金	八九	六七〇	二〇	七〇〇	六九	六七〇		
			雜入	六,九六五	八五〇	五,一〇〇	〇〇〇	一,八六五	八五〇		
			毛血費	六,九六五	八五〇	五,一〇〇	〇〇〇	一,八六五	八五〇		
			街燈費	六,九六五	八五〇	五,一〇〇	〇〇〇	一,八六五	八五〇		
			貧民工廠盈餘金	一七,三〇七	四四七	一八,三三七	〇〇〇	一,八六五	八五〇		一,〇〇九
			雜入	一,一六五	七〇〇	二,〇三七	〇〇〇				八七一
			營業稅附加捐	五,九〇四	六〇〇	六,〇〇〇	〇〇〇				九五
			礦業稅附加捐	七,〇九八	六五七	七,六〇〇	〇〇〇				五〇一
			地捐	三,一三八	四九〇	二,六八〇	〇〇〇	四五八	四九〇		
房捐	三,七〇,五八八	一一三	三五四,五二七	〇〇〇	一六,〇七二	一一三					
	三,七,七二二	二六三	三〇,三五〇	〇〇〇	七,三三三	二六三					
	三五,七八一	〇二〇	三〇,〇〇〇	〇〇〇	五,七八一	〇二〇					
	一,七一九	四四三	一,五七九	〇〇〇	一,五七九	四四三					
	二二	八〇〇	二〇〇	〇〇〇	二	八〇〇					
	一七六,〇六一	四一四	一七三,二二五	〇〇〇				一七,一六三			
	一七六,〇六一	四一四	一七三,二二五	〇〇〇				一七,一六三			
	一四,六九五	六八〇	一〇,〇〇〇	〇〇〇	四,六九五	六八〇					
	一四,六九五	六八〇	一〇,〇〇〇	〇〇〇	四,六九五	六八〇					

二、歲入臨時部

科	款	項	目	收入		比	較	
				全年度	預算年度			
經	常	捐	戶	戶別	5,447	6,000	1	553
				捐	200	000	1	800
				戶別	5,447	6,000	1	553
				捐	200	000	1	800
				漁業	136,670	114,953	117	21,717
				車	36,416	34,370	94	2,046
				船	2,094	1,550	74	544
				觀覽	26,629	24,800	93	1,829
				不	33,911	28,100	83	5,811
				計	495,424	478,547	97	16,877
滾	入	金	金	雜款	2,800	2,800	100	000
				貸付金收回	100	100	100	000
				雜款	100	100	100	000
				貸付金收回	100	100	100	000
				雜款	100	100	100	000
				貸付金收回	100	100	100	000
				雜款	100	100	100	000
				貸付金收回	100	100	100	000
				雜款	100	100	100	000
				貸付金收回	100	100	100	000
結	餘	金	金	全年度	25,331	25,265	100	66
				預算年度	25,331	25,265	100	66

款	科	項	目	全年		比	減	
				額度	實額			
捐	助	金	前年度結餘金	二五,三三九	二五,三三九	六八	—	
			前年度結餘金	一五,三三一	一五,三三一	六八	—	
			土木費捐助	一七,〇〇〇	一七,〇〇〇	—	七,四〇〇	
			建築費捐助	一三,〇〇〇	一三,〇〇〇	—	五,〇〇〇	
			土木費捐助	一七,〇〇〇	一七,〇〇〇	—	—	
			建築費捐助	一三,〇〇〇	一三,〇〇〇	—	—	
			土木費捐助	一七,〇〇〇	一七,〇〇〇	—	—	
			建築費捐助	一三,〇〇〇	一三,〇〇〇	—	—	
			土木費捐助	一七,〇〇〇	一七,〇〇〇	—	—	
			建築費捐助	一三,〇〇〇	一三,〇〇〇	—	—	
國	庫	補	助	前年度結餘金	二五,三三九	二五,三三九	六八	—
				前年度結餘金	一五,三三一	一五,三三一	六八	—
				土木費補助	一七,〇〇〇	一七,〇〇〇	—	—
				實驗村補助	三,〇〇〇	三,〇〇〇	—	—
				種猪補助	五二八	五二八	—	—
				討伐費補助	五〇〇	五〇〇	—	—
				煙草補助	七〇〇	七〇〇	—	—
				計	六四,九三六	七四,七五〇	三八五	一〇,一〇〇
				計	三,〇〇〇	三,三三七	三三七	—
				計	一七,〇〇〇	一七,〇〇〇	—	—

三、歲出經常部

全年
出訖
額度

全年
預算
額度

比
增

減
較

蓋平縣公署統計彙誌 財政

一四八

科	款	項	目	全年		增	減				
				支	出						
警	察	費	警	察	署	費	費				
								雜費	五,二九三.六四五	五,七〇〇.〇〇〇	四〇七.三五五
								接待費	一,七九三.四五〇	二,一〇〇.〇〇〇	三〇六.五五〇
								汽油費	一,七六七.〇〇〇	一,八〇〇.〇〇〇	三三.〇〇〇
								雜費	一,七三二.一九五	一,八〇〇.〇〇〇	六七.八〇五
								修繕費	五,四七一.三六〇	五,五三四.四一〇	六三.〇五〇
								機密費	五,四七一.三六〇	五,五三四.四一〇	六三.〇五〇
								修繕費	一,〇〇〇.〇〇〇	一,一〇〇.〇〇〇	一〇〇.〇〇〇
								機密費	一,〇〇〇.〇〇〇	一,一〇〇.〇〇〇	一〇〇.〇〇〇
								薪俸	一〇六,〇七八	一〇,一二九.〇〇〇	四,〇五〇.一五〇
								津貼	二九八.三〇〇	二九九.〇〇〇	七〇〇.七〇〇
								賞與	七,九八〇.三〇〇	八,六八七.〇〇〇	七〇六.七〇〇
旅費	一,九三三.九四〇	二,一〇〇.〇〇〇	二六七.〇六〇								
備用品費	一,一六六.六〇〇	一,一六七.〇〇〇	四〇〇.〇〇〇								
消耗品費	五,九三二.一五〇	六,〇〇〇.〇〇〇	七〇.八五〇								
印刷圖書費	八五七.〇三〇	一,一四〇.〇〇〇	二八二.九七〇								

民衆教育費	學事諸費	小學校費																
		學事諸費	雜費	房租	修繕費	通信運搬費	印刷圖書費	消耗品費	備用品費	旅費	賞與	儲人工資	教員薪俸	雜費	修繕費	通信運搬費	印刷圖書費	實習材料費
二,八一九	一,六五二	一,六五二	五八九	二六五	四八三	六九	三五六	一,八六五	六三九	一〇	一,七七四	一,六二八	三三,〇八〇	三〇,七六四	一,四	二〇	五〇	九一
二,八一九	一,六五二	一,六五二	〇三三	〇〇〇	七八〇	二六〇	六五〇	一一〇	二〇〇	八〇〇	〇〇〇	六四〇	七二〇	一九五	〇〇〇	三三〇	二二〇	
四,三三二	三,一〇〇	三,一〇〇	六三三	六六五	一,四九〇	一一九	四二五	三,一〇〇	七五〇	一〇〇	一,八三四	一,六三三	二二,九六四	三七,二七一	一〇〇	九八	一〇八	〇〇〇
一,九〇四	四四七	四四七	一一三	—	一,〇〇六	四九	五六	二三四	一一〇	八九	六〇	三	四,八八三	六,五〇六	四五	二七	五五	一三八
八八一	一一〇	一一〇	九六八	—	三三〇	七四〇	三五〇	八八〇	八〇〇	二〇〇	〇〇〇	三六〇	二九〇	八〇八	五三〇	六八三	三〇八	七七〇

蓋平縣公署統計彙誌 財政

一五二

科	款	項	目	全年		比增	較減
				支出額	預算額		
社會事業費	貧民工廠費		圖書館費	一,二八二.〇〇九	一,六一四.〇〇〇		三三一.九七一
			民衆學校費	一五三.〇〇〇	四八〇.〇〇〇		三二六.八〇〇
			日語學校費	一,三八三.九一〇	一,六一三.〇〇〇		九〇.〇〇〇
			青年訓練所費	—	一,〇〇〇.〇〇〇		一,〇〇〇.〇〇〇
			薪俸	一〇,一六六.〇〇〇	一〇,一八〇.〇〇〇		一三.〇〇〇
			雜給	四,一六六.〇〇〇	四,六一二.〇〇〇		四四五.〇〇〇
			賞與	一,三五五.〇〇〇	一,三三三.〇〇〇		二二.〇〇〇
			辦公費	四三一.五〇〇	五〇〇.〇〇〇		六八.五〇〇
			貧民飯費	三,三〇〇.〇〇〇	五六一.〇〇〇		二,七四九.〇〇〇
			貧民衣料費	三,四六六.九六〇	四,三六四.〇〇〇		九〇七.〇四〇
衛生及病院費	官土善及私土防止費		貧民衣料費	四七八.六三〇	五三〇.〇〇〇		四一.三七〇
			官土善及私土防止費	二,六四四.〇〇〇	三,〇〇〇.〇〇〇		三五六.〇〇〇
			傳染病豫防費	二,六四四.〇〇〇	三,〇〇〇.〇〇〇		三五六.〇〇〇
			旅費	九,一五五.六八〇	一四,五〇〇.〇〇〇		五,三四四.三二〇
			辦公費	四三七.五〇〇	七九五.〇〇〇		三一七.五〇〇
			旅費	六九.八〇〇	一〇〇.〇〇〇		三〇.二〇〇
			辦公費	六七.七〇〇	一〇〇.〇〇〇		三二.三〇〇
			旅費	—	—		—
			辦公費	—	—		—
			旅費	—	—		—

勸業費	地方改良費		給與金		修繕費	電料購置費
	勸業諸費	村政指導費	給與金	修繕費		
勸業諸費	村政指導費	村政指導費	修繕費	電料購置費		
畜產改良費	村政指導費	村政指導費	修繕費	電料購置費		
獎勵費	村政指導費	村政指導費	修繕費	電料購置費		
雜費	村政指導費	村政指導費	修繕費	電料購置費		
辦事費	村政指導費	村政指導費	修繕費	電料購置費		
給料	村政指導費	村政指導費	修繕費	電料購置費		
一〇,八七一	四,一五九	四,一五九	三〇,七九〇	一,九三九		
五,八七二	四,一五九	四,一五九	三〇,七九〇	六四〇		
八〇〇	一,八一一	一,八一一	七〇〇	二,〇〇〇		
〇八〇	四,一五九	四,一五九	七〇〇	〇〇〇		
二,四四五	四,一五九	四,一五九	七〇〇	〇〇〇		
三,二二八	四,一五九	四,一五九	七〇〇	〇〇〇		
五,九九〇	四,一五九	四,一五九	七〇〇	〇〇〇		
九二〇	四,一五九	四,一五九	七〇〇	〇〇〇		
一五五	四,一五九	四,一五九	七〇〇	〇〇〇		
三,五七一	四,一五九	四,一五九	七〇〇	〇〇〇		
五〇〇	四,一五九	四,一五九	七〇〇	〇〇〇		
四,六五五	四,一五九	四,一五九	七〇〇	〇〇〇		
五,八三二	四,一五九	四,一五九	七〇〇	〇〇〇		
一八,一三一	四,一五九	四,一五九	七〇〇	〇〇〇		
四,六五五	四,一五九	四,一五九	七〇〇	〇〇〇		
一,一七五	四,一五九	四,一五九	七〇〇	〇〇〇		
一,〇〇〇	四,一五九	四,一五九	七〇〇	〇〇〇		
五〇〇	四,一五九	四,一五九	七〇〇	〇〇〇		
一七四	四,一五九	四,一五九	七〇〇	〇〇〇		
〇八〇	四,一五九	四,一五九	七〇〇	〇〇〇		
〇八〇	四,一五九	四,一五九	七〇〇	〇〇〇		
七五五	四,一五九	四,一五九	七〇〇	〇〇〇		
一,四三八	四,一五九	四,一五九	七〇〇	〇〇〇		
一,二二七	四,一五九	四,一五九	七〇〇	〇〇〇		
二〇〇	四,一五九	四,一五九	七〇〇	〇〇〇		
三〇〇	四,一五九	四,一五九	七〇〇	〇〇〇		
九二〇	四,一五九	四,一五九	七〇〇	〇〇〇		

蓋平縣公署統計彙誌 財政

科 目		項 目		全年出訖額度		全年預算額度		比 增		減 較	
財產造成費	管 理 費	財 產 管 理 費	二六	二七〇	二六	二七〇	五〇〇	〇〇〇	〇	四七三	六三〇
			二六	二七〇	五〇〇	〇〇〇	〇	四七三	六三〇		
諸稅及負擔	諸 稅	田 賦	一	一	一	一	二〇〇	〇〇〇	〇	二〇〇	〇〇〇
			一	一	二〇〇	〇〇〇	〇	二〇〇	〇〇〇		
縣稅辦理費	徵 收 費	給 料	一六,三〇九	三七〇	一八,八六七	〇〇〇	二,五五七	〇	六三〇	六三〇	
		給 料	一六,〇〇七	二一〇	一六,五六七	〇〇〇	五五九	〇	七九〇	〇	
		賞 與	九,九三九	三四〇	九,九七三	〇〇〇	三三	〇	六六〇	〇	
		辦 公 費	四五五	〇〇〇	四九九	〇〇〇	四四	〇	〇〇〇	〇	
		辦 公 費	一,八九八	三八〇	二,一六八	〇〇〇	二六八	〇	二六〇	〇	
		工 本 費	三,五二八	七四〇	三,六七〇	〇〇〇	一四一	〇	二六〇	〇	
		徵 收 交 付 金	一	一	七	〇〇〇	七	〇	〇〇〇	〇	
		旅 費	一八五	七五〇	二五〇	〇〇〇	六四	〇	二五〇	〇	
		徵 稅 獎 勵 費	一八五	〇六〇	二,〇〇〇	〇〇〇	一,八一四	〇	九四〇	〇	
		徵 稅 獎 勵 費	一八五	〇六〇	二,〇〇〇	〇〇〇	一,八一四	〇	九四〇	〇	
修 繕 費	修 繕 費	一七	一〇〇	三〇〇	〇〇〇	一八	〇	九〇〇	〇		
修 繕 費	修 繕 費	一七	一〇〇	三〇〇	〇〇〇	一八	〇	九〇〇	〇		

四、歲出臨時部

科	款	項	目	全年度		預算		比增	減	較
				支	出	額	度			
預備費	常	預備費	計	三九五、〇七九	九三三	四四六、〇三三	〇〇〇	—	五〇、九五四	〇七八
				—	—	—	—	—	—	—
土木費	橋梁架設費	市街道路改修費	橋梁架設費	三六、九七六	四三〇	四〇、〇〇〇	〇〇〇	—	六、〇二四	五七〇
				—	—	—	—	—	—	—
土木費	道路改修費	市街道路改修費	市街道路改修費	三六、九七六	四三〇	四〇、〇〇〇	〇〇〇	—	三、〇三三	五七〇
				—	—	—	—	—	—	—
償還金	本金償還	利息	利息	二、一〇〇	〇〇〇	八、五四七	〇〇〇	—	一三、二〇一	九八二
				—	—	—	—	—	—	—
償還金	利息	退款	退款	四八五	二七〇	三、八〇〇	〇〇〇	—	六、四四七	〇〇〇
				—	—	—	—	—	—	—
償還金	退款	退款	退款	三、〇五九	七四八	七、五〇〇	〇〇〇	—	四、四四〇	二五〇
				—	—	—	—	—	—	—

蓋平縣公署統計彙誌 財政

一五七

科	款	項	目	全年		增	較
				支出	預算		
補助費		教育補助費	教育補助費	二,五三四〇	二,一九四四	—	四〇九
			國庫補助費	二〇,八三四〇	二,二四四〇	—	九四〇
雜支		物件購入費	物件購入費	四,四一〇	四,二八五〇	—	一四四
			臨時討伐費	四,〇一三	五,〇〇〇	—	六八〇
建築費		建築費	屠宰場改築費	一,五五四〇	一,五五四〇	—	—
			職員宿舍改築費	一,六四七	一,六五〇	—	—
結餘金		結餘金	結餘金	八二,五六三	八二,五六三	—	—
			結餘金	八二,五六三	八二,五六三	—	—

康德三年度國有財產統計表

康德三年十二月三十日

所在地	種類	土地數	房屋間	年租數	估用者	備考
縣公署街	建築物		二間	二二圓	電話局	
縣城南門外	"		四	四八	胡致中	
縣城西門裡	"		二	七三	復增闕	
新寨村九寨東果園	"	一〇四	五	二〇〇	看守所	無租金
新寨村九寨西北	"	一〇八	一四	五〇〇	柿木藏	果樹二,〇〇〇株
新寨村九寨西	"	八七	三	〇〇	井上彦三郎	四,〇〇〇株
西二台村苗家店北	"	六〇	三	〇〇	"	一,六〇〇株
西二台村苗家店東	"	五八	三	〇〇	"	一,五〇〇株
西二台村苗家店西	"	六六	三	〇〇	丸田重太郎	一,五〇〇株
合計		四六五	六〇	九四三		一,四〇〇株

康德二年下期地方收入統計表 △表示增加數

稅目	徵數	實徵數	比較增減數
房地租	三,六〇〇圓	三,三三三圓	△一九七圓
房租	五四〇〇〇	六四九〇〇	〇〇

學	校	授	業	料	三, 四三〇	〇〇	〇〇	六, 六〇〇	〇〇
衛	生	收	入	料	八, 四九六	〇〇	〇〇	四, 五七三	五〇
屠	宰	場	使	用	三, 〇八〇	〇〇	〇〇	四, 六一六	一〇
電	話	使	用	料	八, 五八〇	〇〇	〇〇	六, 四七	六五
証	明	手	數	料	一四, 二五〇	〇〇	〇〇	四, 九三〇	一〇
督	促	手	數	料	七〇〇	〇〇	〇〇	三, 六〇〇	九〇
國	稅	徵	收	交	付	金	〇〇	一, 一六七	二二
國	稅	罰	款	徵	收	交	付	金	〇〇
農	商	貸	款	交	付	金	〇〇	一, 〇四五	五七
納	稅	收	入	金	五, 〇一五	〇〇	〇〇	一, 二九二	〇〇
稅	欠	水	利	費	一八, 四三四	〇〇	〇〇	七, 五九一	〇八
陳	計	存	款	利	二, 六〇〇	〇〇	〇〇	二, 九四二	〇八
歲	計	存	款	息	一〇〇	〇〇	〇〇	一〇五	九六
稅	罰	收	入	款	一, 一〇〇	〇〇	〇〇	七, 一八	五六
過	總	金	收	入	一五	〇〇	〇〇	一四	八〇
售	賣	呈	紙	收	九	〇〇	〇〇	三四	四〇
不	用	品	賣	出	金	二, 一〇〇	〇〇	二, 四〇〇	〇〇
毛	血	費	費	費	一, 〇六八	〇〇	〇〇	七, 〇五	二〇
祀	典	經	費	費	五六七	〇〇	〇〇	五〇二	九〇
貧	民	工	廠	盈	餘	金	四, 〇〇〇	三, 二八一	〇六

蓋平縣公署統計彙誌 財政

稅目	額	徵	數	實	徵	數	比	較	增	減	數
雜入	100		00		83	11			六五三		11
街燈	3,000		00		3,036	30			36		30
畝產	60,600		00		103,024	37			△43,424		37
礦產	50		00		7	00			43		00
房捐	6,000		00		7,326	51			△1,026		51
商捐	13,500		00		9,227	29			四,273		29
車捐	34,366		00		33,222	30			一,144		30
屠宰	3,000		00		5,201	30			△2,201		30
木戲	100		00		389	34			△289		34
妓捐	250		00		四三	80			△127		80
稅捐	588		00		六二八	四0			△四0		40
地舖	四,100		00		八,156	90			△三,956		90
手捐	1,500		00		七七六	九五			七二四		05
入欠	五,000		00		四,五二五	05			四八四		九五
歲入	20,874		00		一	1			二〇,八七四		00
前年	二,800		00		二,八〇三	〇九			△三		〇九
合計	235,610		00		233,227	51			二,383		四九

康德三年度地方收入統計表

△表示增加數

稅目	預算	實收	比較	增減數
地租	六,六〇〇	五,二四二	一八	一,三五八
房稅	一,一〇〇	一,五〇八	三四	△四〇八
股票紅利	三九六	二一三	五〇	一八三
學校授業料	六,六七八	九,七五八	七五	△三,〇八〇
屠宰場使用料	三,四九九	二,四六三	八〇	一,〇三五
電話使用料	一八,九〇五	一九,七七九	四七	△八七四
市場使用料	七,〇〇〇	五,七四一	七九	一,二五八
病院收入	一,五〇〇	一,六八一	三〇	△一六一
證明手數料	二,一〇〇	四,七四九	九〇	七,三五〇
督促手數料	七五〇	一,八九七	九五	△一,一四七
船旗牌手數料	七五〇	四〇五	〇〇	三四五
國稅徵收交付金	四,三〇〇	四,七四九	〇九	△四四九
國稅罰款徵收交付金	一七〇	二六六	四五	△九六
農商貸款交付金	三,五〇〇	四,三三八	八四	△八三八
阿片販賣交付金	三,〇〇〇	三,〇〇〇	〇〇	〇
納付金	九,三〇五	一,二七六	八〇	△一,九七一
稅收	一六,〇七〇	一五,三四九	六〇	△六六〇

稅目		預算	實收	比較	增減	數
稅	外	1,500.00	2,330.00	87	△830.00	87
歲計	存款利息	400.00	256.00	5	211	95
滯納	利息	3,000.00	4,883.00	23	△1,883	23
過料	金收	50.00	569.00	33	△519	33
售賣	呈紙收	20.00	89.00	67	△69	67
不用	品賣出	5,100.00	6,965.00	85	△1,865	85
毛	血	2,070.00	1,165.00	70	△871	30
街	燈	6,000.00	5,904.00	60	95	90
貧民	工廠盈餘	7,600.00	7,098.00	66	501	34
雜	業	2,600.00	3,138.00	99	△458	99
營	業	3,000.00	3,578.00	33	△578	33
礦	業	150.00	1,729.00	44	△1,579	44
木	捐	100.00	212.00	60	112	60
血	捐	1,935.35	1,760.61	41	174.74	59
房	捐	10,000.00	14,695.00	68	4,695	68
戶	捐	6,000.00	5,447.00	30	553	80
車	捐	34,770.00	36,416.00	80	△1,646	80
船	捐	1,510.00	2,094.00	40	△584	40

漁業	不動產取得	屠宰	觀覽	雜款	貸付金	前年度結餘	土木建築費	土木建築費	實驗村補助	種豬補助	討伐費補助	煙草補助	合計
二四,八〇〇	二八,一〇〇	二六,三三三	一〇〇	一〇〇	二,七〇〇	二五,二六三	二二,五〇〇	一,九〇〇	一七,五〇〇	三,〇〇〇	五二八	五〇〇	五五三,二九八
〇〇	〇〇	〇〇	〇〇	〇〇	〇〇	〇〇	〇〇	〇〇	〇〇	〇〇	〇〇	〇〇	〇〇
二六,六二九	三三,九二一	三六,四五三	一,一六五	〇〇	〇〇	二五,三三一	一七,〇〇〇	〇〇	一七,〇〇〇	三,三七七	五二八	五〇〇	五六〇,三六〇
二元	七一	〇〇	三七	〇〇	〇〇	三八	〇〇	一	〇〇	〇〇	〇〇	〇〇	七〇
△一,八二九	△五,七二一	△一〇,一三一	△一,〇六五	〇〇	二,七〇〇	△六八	五,五〇〇	一,九〇〇	〇〇	△三二七	〇〇	〇〇	七,〇六三
二元	三一	〇〇	三七	〇〇	〇〇	三八	〇〇	〇〇	〇〇	〇〇	〇〇	〇〇	七〇

康德二年下期徵收契稅各款統計表

月	別	正	款	罰	款	戶管及執照工本費	契	紙	費	計
康德二年七月			四,九〇〇	六〇	八	四〇	五八八	〇〇	〇〇	五,六四八
康德二年八月			一,九三八	五〇	三三	〇〇	三二四	〇〇	〇〇	二,四二一
康德二年九月			一,〇三三	五〇	三	八〇	一四一	〇〇	〇〇	一,四五四
康德二年十月			一,七三三	九〇	一	一八〇	〇〇	〇〇	〇〇	二,〇五三
康德二年十一月			一,七五五	九〇	七	六〇	二二四	〇〇	〇〇	二,三八三
康德二年十二月			四,九三〇	七〇	一〇	八〇	四九七	〇〇	〇〇	六,六四一
合計			一六,四六三	一〇	一六	六〇	一,九四四	〇〇	〇〇	二〇,六〇三

康德三年度徵收契稅各款統計表

月	別	正	款	罰	款	戶管及執照工本費	契	紙	費	計
康德三年一月			二,七三〇	九〇	八	七〇	三〇四	〇〇	〇〇	三,五二六
康德三年二月			五,五七九	九〇	一	〇	五四七	〇〇	〇〇	六,八一三
康德三年三月			一六,一八三	〇〇	四	二〇	一,六〇一	〇〇	〇〇	一八,四四八
康德三年四月			一,九七九	三〇	一	一	一,三四九	〇〇	〇〇	一四,一〇三
康德三年五月			一六,二七四	四〇	一	〇	一,七三八	〇〇	〇〇	一八,四六〇
康德三年六月			一,〇四四	九〇	七	三〇	一,二〇〇	〇〇	〇〇	二,六〇一

康德三年經徵康德二年度田賦畝數表

康德三年七月	一、〇一五	八五	五四	六〇	一、三四九	〇〇	一八八	〇〇	一、二六七	四五
康德三年八月	四、八九二	六〇	一	一	四六〇	〇〇	一五	〇〇	五、四六七	六〇
康德三年九月	四、五〇七	七四	一	一	二六七	〇〇	八二	〇〇	四、八五六	七四
康德三年十月	一、七七三	七九	一	一	一六一	〇〇	四	〇〇	一、九三七	七九
康德三年十一月	五、四八二	九八	一	一	四〇五	〇〇	八八七	〇〇	五、八八七	九八
康德三年十二月	七、五四一	二〇	一	一	九六七	〇〇	一	〇〇	八、五〇八	二〇
合計	九、〇〇五	五六	一三七	七〇	一〇、三五八	〇〇	三、七〇七	〇〇	一一三、一八六	二六

月別	上地			中地			下地			計	
	畝	地	則	畝	地	則	畝	地	則		
康德二年十一月	三、八九五	八八	八八	九六、九三	五九	四四、二六一	六〇	一五、八七七	〇三	一八八、九四八	一〇
康德二年十二月	三七、四九九	二八	二八	一三六、〇四〇	三五	六九、五九七	六七	二四、六八〇	三五	二六七、八一七	六五
康德三年一月	二、七五三	一七	一七	七八、六五	四二	三九、五一八	八三	一四、七八九	二四	一五四、六七五	六六
康德三年二月	一五、二七四	三〇	三〇	六二、〇二	二〇	三三、六七五	〇三	一一、八五〇	〇七	一一一、八一	六〇
康德三年三月	三〇、八八〇	一三	一三	七七、八七〇	一三	五一、四六七	二七	二四、五五三	一七	一七四、七七〇	九〇
康德三年四月	一五、五五四	一八	一八	五七、四九九	九八	三七、二六八	四八	二二、四三五	〇六	一三三、七〇七	七〇
康德三年五月	三、四一〇	八八	八八	一三、八六六	五〇	一一、四八一	五三	七、三四九	〇三	三六、一〇七	九三
康德三年六月	一、五三六	七一	七一	七、九一五	六〇	五、五五九	一一	三、四四九	五六	一八、四六〇	九八
康德三年七月	一、三九〇	六一	六一	六、〇九一	三四	五、五五八	四四	三、九九九	六〇	一七、〇三九	九九

康德三年經徵康德二年度田賦金額表

月別	徵收			減	計
	上則地	中則地	下則地		
康德二年十一月	四、九一一	一〇、六六〇	二、九二二	五、三三三	一九、〇一七
康德二年十二月	五、七七四	一四、九六四	四、五九三	八、一四四	二六、一四七
康德三年一月	三、三四九	八、六四七	二、六〇八	四、八八八	一五、〇九三
康德三年二月	二、三五二	六、八二一	二、一五六	三、九一一	一一、七一一
康德三年三月	三、二四〇	八、五六三	三、三九三	八、〇八八	一五、九七九
康德三年四月	二、四〇〇	六、三〇九	二、四三三	七、二六六	一一、八七六
康德三年五月	五、二五	一、五二七	七、五八	一、二	三、〇五三
康德三年六月	二、三六	八、七一	三、六七	一、一六	一、五九一
康德三年七月	二、一四	六、一五	三、五三	一、三三	一、三五五
康德三年八月	四〇七	一、一八五	四、四四	一、三〇	二、一六七
康德三年九月	四二	一、一八	五〇	一、五	三、二六
合計	一五、二、一七	五四、八、二七	三〇、四、八七〇	一、三三、三七二	一、一、三、八、九、八七

月別	地			計
	上則地	中則地	下則地	
康德三年八月	二、六四六	一〇、七六三	六、七三三	一九、一四二
康德三年九月	二七六	一、〇七八	七五九	二、〇九二
合計	二、九二二	一二、八四一	七、四九二	二一、二五五

康德三年帶徵康德元年度田賦畝數表

月別	上		中		下		計
	期	地	期	地	期	地	
康德二年十一月	畝 八五	七八	畝 八三〇	三一	畝 八七四	七〇	畝 二,七四八
康德二年十二月	一六九	六九	一,〇七六	四八	一,〇四三	二五	三,〇一三
康德三年一月	九五	八四	四九四	五九	四七三	〇三	一,三九六
康德三年二月	一五七	二二	六二〇	六〇	八〇三	九九	二,〇一〇
康德三年三月	二六五	一五	二,五〇一	四四	三,六八七	一六	九,五〇九
康德三年四月	三九三	七五	二,四一三	三一	二,六六八	八五	七,九七一
康德三年五月	二二三	七三	一,〇五一	九六	一,六〇四	四四	四,三三七
康德三年六月	一〇一	二八	七一九	二一	七一九	五〇	二,一一〇
康德三年七月	一三三	一八	一,〇二〇	四九	二,二一四	一六	五,〇三〇
康德三年八月	三二二	五八	一,六二〇	四〇	一,〇七八	六一	四,一八二
康德三年九月	二七	九〇	二九三	三五	一六〇	四〇	六四三
合計	二,〇六五	〇九	一,二,三三一	一四	一五,三二五	〇九	四二,九五三

合計 三三,四三〇 二〇 六〇,二八六 三二 二〇,〇八九 三五 四,三八九 一三 一〇八,一九〇 八九

康德三年帶徵康德元年度田賦金額表

月別	徵			收			計
	上則地	中則地	下則地	上則地	中則地	下則地	
康德二年十一月	四〇〇	四〇〇	五〇〇	四〇〇	四〇〇	五〇〇	一七〇
康德二年十二月	二二	一三	九〇	二二	一三	九〇	二二
康德三年一月	一四	七六	五四	一四	七六	五四	二二
康德三年二月	二四	二二	六八	二四	二二	六八	二二
康德三年三月	五六	一一	二七五	五六	一一	二七五	二二
康德三年四月	五九	九八	二六四	五九	九八	二六四	二二
康德三年五月	三四	二五	一五	三四	二五	一五	二二
康德三年六月	一五	六二	八〇	一五	六二	八〇	二二
康德三年七月	二〇	五三	一一三	二〇	五三	一一三	二二
康德三年八月	四八	一三	一七七	四八	一三	一七七	二二
康德三年九月	四	三〇	三三	四	三〇	三三	二二
合計	三三七	三三	一、三八九	三三七	三三	一、三八九	二八

康德三年帶徵大同二年度田賦畝數表

月別	地			計
	上則地	中則地	下則地	
康德二年十一月	四〇〇	四〇〇	五〇〇	一七〇
康德二年十二月	二二	一三	九〇	二二
康德三年一月	一四	七六	五四	二二
康德三年二月	二四	二二	六八	二二
康德三年三月	五六	一一	二七五	二二
康德三年四月	五九	九八	二六四	二二
康德三年五月	三四	二五	一五	二二
康德三年六月	一五	六二	八〇	二二
康德三年七月	二〇	五三	一一三	二二
康德三年八月	四八	一三	一七七	二二
康德三年九月	四	三〇	三三	二二
合計	三三七	三三	一、三八九	二八

康德三年帶徵大同二年度田賦金額表

月別	徵			收			減	計
	上期地金額	中上期地金額	下期地金額	上期地金額	中上期地金額	下期地金額		
康德二年十二月	四五六	四〇五	二五一	二四八	五〇	九五〇	五八	
康德三年一月	六五	一八九	四二八	一四六	五〇	八三〇	五八	
康德三年二月	六五〇	二一五	九五	一五	一〇	七三一	四〇	
康德三年三月	九六	九二四	一一	一、二九〇	三三	三、五七六	四四	
康德三年四月	一三六	七八一	七一	一、〇〇七	三八	三、三三五	五二	
康德三年五月	一五五	五五三	七八	六六〇	五〇	二、一六三	三八	
康德三年六月	三八	三五六	八八	四一三	六三	一、一七〇	〇三	
康德三年七月	二二五	七一五	六〇	七四五	一一	二、三四八	九七	
康德三年八月	一五〇	一、四九九	〇三	八五四	四〇	二、六八四	八六	
康德三年九月	一一	二三一	六五	一三	〇〇	四六六	八〇	
合計	八四四	五、四六五	三七	六、二七〇	一五	一八、四二五	七二	

康德三年帶徵大同元年度田賦畝數表

月別	徵			收			計
	上則	中則	下則	地	城	地	
康德三年四月	九	二七	四	八五	七三	六六	二二七
康德三年五月	一七	三〇	六〇	九九	四七	四三	一四九
康德三年六月	五	九八	三九	二九	三三	二七	六六
康德三年七月	一八	三三	七八	八二	二九	二五	五一
康德三年八月	二二	二二	一五	四一	二一	二八	四二
康德三年九月	一	七三	三五	四九	一五	三三	六八
合計	一六	二九	六〇	二四	二四	三六	一一

月別	上			中			下			計
	地	城	地	地	城	地	地	城	地	
康德二年十一月	三	〇〇	六	八一	〇〇	五九	一八	五〇	三	
康德二年十二月	二七	〇〇	七六	一〇	五〇	一四三	八〇	八九	四九	
康德三年一月	一	七六	八〇	一八	五〇	三三五	六〇	〇〇	四四	
康德三年二月	四	二五	一二	二五	九〇	一六七	七	一〇	四〇	
康德三年三月	一〇	四五	二九	七五	〇六	三四一	三一七	四七	五〇	
康德三年四月	六八	一〇	三四	七三	四〇	三五二	八一三	四八	七	
康德三年五月	四三	六五	二六	八五	九〇	一六六	三六二	六〇	七	

康德三年帶徵大同元年度田賦金額表

康德三年六月	一四〇五	一四三二	五〇	一五七	一四八	七〇	四六二	六六
康德三年七月	四八	二五三	一三	二三一	三三六	七〇	八五六	一六
康德三年八月	八四	六三七	七九	四〇六	七〇	六〇	一、六四九	三四
康德三年九月	五〇	七九	五〇	二六	〇〇	三〇	一、五三	三〇
合計	三四二	二、三五七	五九	二、四一八	二二	二、八七一	七、九八九	六四

月別	徵				收				計
	上期地金額	中期地金額	下期地金額	減則地金額	上期地金額	中期地金額	下期地金額	減則地金額	
康德二年十一月	九二	三〇	四〇	一	九六	八	二二	二二	
康德二年十二月	〇八	四	一九	一	三三	一三	三四	一三	
康德三年一月	一四	四	四二	一	九九	一六	一六	一六	
康德三年二月	一八	六	七八	一	一七	一六	六七	一六	
康德三年三月	七九	一六	一三	一	二〇	三三	三〇	三〇	
康德三年四月	一四	一八	一三	一	四三	四八	六八	六八	
康德三年五月	三	一四	七七	六	二二	三〇	八五	八五	
康德三年六月	〇九	七	八七	二	五五	一六	七〇	七〇	
康德三年七月	二九	一四	〇一	五	六五	三〇	三八	三八	
康德三年八月	五三	三五	二八	七	八七	六四	二二	二二	
康德三年九月	四三	四	三九	一三	六九	六	三九	三九	

康德三年經徵康德三年度畝捐畝數表

月	別	土			地			計			
		上	中	下	地	地	地				
康德二年十一月	畝	三,一九五	八八	九六,九一三	五九	四四,二六一	六〇	一五,八七七	〇三	一八八,九四八	一〇
康德二年十二月	畝	三七,四九九	二八	一三六,〇四〇	三五	六九,五九七	六七	二四,六八〇	三五	二六七,八一七	六五
康德三年一月	畝	二,七五三	一七	七八,六一五	四二	三九,五二八	八三	一四,七八九	二四	一五四,六七五	六六
康德三年二月	畝	一五,二七四	三〇	六二,〇二二	二〇	三三,六七五	〇三	一,一八五〇	〇七	一一,八一	六〇
康德三年三月	畝	二〇,八八〇	一一	七七,八七〇	一三	五一,四六七	二七	二四,五五三	三八	一七四,七七〇	九〇
康德三年四月	畝	一五,五五四	一八	五七,四五九	九八	三七,二六八	四八	二二,四二五	〇六	一三三,七〇七	七〇
康德三年五月	畝	三,四一〇	八八	一三,八六六	五〇	一一,四八一	五三	七,三四九	〇三	三六,一〇七	九三
康德三年六月	畝	一,五三六	七二	七,九一五	六〇	五,五五九	一一	三,四四九	五六	一八,四六〇	九八
康德三年七月	畝	一,三九〇	六一	六,〇九一	三四	五,五五八	四四	三,九九九	六〇	一七,〇三九	九九
康德三年八月	畝	二,六四六	三三	一〇,七六三	四二	六,七二三	七四	三,九三五	一一	二四,〇六七	六〇
康德三年九月	畝	二七六	九三	一,〇七八	九一	七五九	四〇	四六四	二〇	二,五七九	四四
合 計	畝	一五三,一二七	三八	五四八,六三七	四四	三〇四,八七〇	一〇	一三三,三七二	六三	一,一三八,九八七	五五

康德三年經徵康德三年度畝捐金額表

月	別	徵			收			計
		上	中	下	地	地	地	
康德三年九月	計	一五三,一二七	三八	五四八,六三七	四四	三〇四,八七〇	一〇	一,一三八,九八七

合 計 二五 六九 二二九 八四 七九 七九 四八 〇五 二八四 三七

月別	上			中			下			計
	期	地	畝	期	地	畝	期	地	畝	
康德二年十一月	八五	七八	八二〇	八二〇	三二	八七四	七〇	九六七	二,七四八	
康德二年十二月	一六九	六九	一,〇七六	四八	一,〇四二	二五	七二四	五九	三,〇三三	
康德三年一月	九五	八四	四九四	五九	四七三	〇三	三三四	〇〇	一,三九六	
康德三年二月	一五七	三二	六二〇	六〇	八〇二	九九	四二九	六〇	二,〇一〇	

康德三年帶徵康德二年度畝捐畝數表

康德二年十一月	四,六五六	八〇	一三,五六七	九〇	五,九三一	〇五	一,〇六三	七六	二五,二九
康德二年十二月	五,四七四	九〇	一九,〇四五	六五	九,三二六	〇九	一,六五三	五八	三五,五〇〇
康德三年一月	三,一七五	八二	一,一〇六	一六	五,二九五	五二	二〇,四六八	八八	二〇,四六八
康德三年二月	二,三三〇	〇五	八,六八一	七一	四,三七八	四五	七九三	九六	一六,〇八四
康德三年三月	三,四四八	五〇	一〇,九〇一	八二	六,八九六	六一	一,六四五	〇八	二二,四九二
康德三年四月	二,二七〇	九一	八,〇四四	四〇	四,九九三	九八	一,五〇二	四八	一六,八一
康德三年五月	四九七	九九	一,九四一	三一	一,五三八	五三	四九二	三八	四,四七〇
康德三年六月	二二四	三六	一,一〇八	一八	七四四	九二	二五一	一三	二,三〇八
康德三年七月	二〇三	〇三	八五三	七九	七四四	八三	二六七	九七	二,〇六八
康德三年八月	三八六	三六	一,五〇六	八八	九〇〇	八五	二六三	六五	三,〇五七
康德三年九月	四〇	四三	一五一	〇五	一〇二	七六	三一	一〇	三三四
合計	三三,〇一九	一五	七六,八〇七	八五	四〇,八五二	五九	八,九三五	九六	一四八,八〇五

月	別	地			計
		上	中	下	
康德三年三月	賦	三六五	二、五〇三	三、六八七	九、五〇九
康德三年四月	賦	三九三	三、四一三	二、六六八	七、九七一
康德三年五月	賦	二二五	一、〇五一	一、六〇四	四、三三七
康德三年六月	賦	一〇二	七三九	七一九	二、一〇〇
康德三年七月	賦	一三三	一、〇三〇	三、二二四	五、〇三〇
康德三年八月	賦	三二二	一、六二〇	一、〇七八	四、一八三
康德三年九月	賦	二七	六九三	一六〇	六四〇
合計	賦	二、〇六五	一三、六三一	一五、三三五	四三、九九五

康德三年徵康德二年度賦捐金額表

月	別	收			計
		上期	中期	下期	
康德二年十一月	賦	二二四	一、一四四	一、一七	三、〇九
康德二年十二月	賦	七六	一、五〇	一、三九	三、六五
康德三年一月	賦	一三	六九	六三	一六八
康德三年二月	賦	二二	八六	一〇七	二四六
康德三年三月	賦	五三	三〇	四九四	一、〇九五
康德三年四月	賦	五七	八六	三五七	六六
合計	賦	一、〇六五	一三、六三一	一五、三三五	四三、九九五

康德三年帶徵康德元年度畝捐金額表

月別	徵				收				計
	上期地金額	中則地金額	下期地金額	減則地金額	上期地金額	中則地金額	下期地金額	減則地金額	
康德二年十一月	四 五八		四 五八		四 五八		四 五八		四 五八
康德二年十二月	六 六〇		六 六〇		六 六〇		六 六〇		六 六〇
康德三年一月	九 六〇		九 六〇		九 六〇		九 六〇		九 六〇
康德三年二月	九 五〇		九 五〇		九 五〇		九 五〇		九 五〇
康德三年三月	一 四〇		一 四〇		一 四〇		一 四〇		一 四〇
康德三年四月	一 四〇		一 四〇		一 四〇		一 四〇		一 四〇
康德三年五月	一 八〇		一 八〇		一 八〇		一 八〇		一 八〇
康德三年六月	五 六六		五 六六		五 六六		五 六六		五 六六
康德三年七月	一 八〇		一 八〇		一 八〇		一 八〇		一 八〇
康德三年八月	三 〇〇		三 〇〇		三 〇〇		三 〇〇		三 〇〇
康德三年九月	一 六〇		一 六〇		一 六〇		一 六〇		一 六〇
合計	八 四四	一 三	五 四六五	五 七	五 八四六	〇 七	六 八七〇	一 五	一 八、四二五

康德三年帶徵大同二年度畝捐畝數表

月別	土			地			畝		
	上	中	下	地	地	地	減	則	地
康德二年十一月	三畝	六二畝	五九畝	〇〇	〇〇	〇〇	二八畝	五〇	二五一畝
康德二年十二月	二七畝	七六畝	一〇畝	一〇	一〇	五〇	八〇	八九	三二七畝
康德三年一月	一畝	八〇畝	一八畝	一八	一八	五〇	六〇	〇〇	四七七畝
康德三年二月	四畝	一三三畝	二五畝	二五	一六七	七一	一一〇	〇〇	四〇三畝
康德三年三月	一〇畝	二九三畝	七五畝	七五	三〇一	〇六	三一七	四七	九六三畝
康德三年四月	六八畝	三三三畝	七三畝	七三	三三三	四〇	八二三	四八	一、五七六畝
康德三年五月	四三畝	二六六畝	八五畝	八五	一九六	九〇	三六三	六〇	八七〇畝
康德三年六月	一四畝	一四三畝	五〇畝	五〇	一五七	四一	一四八	七〇	四六三畝
康德三年七月	三四畝	二五三畝	一三畝	一三	二三一	八五	三三六	七〇	八五六畝
康德三年八月	八四畝	六三七畝	七九畝	七九	四〇六	七〇	五二〇	六〇	一、六四九畝
康德三年九月	五畝	七九畝	五〇畝	五〇	二六	〇〇	四一	三〇	一五三畝
合計	三四三畝	二、三三七畝	五九畝	五九畝	二、四一八畝	三三	二、八七二畝	三四	七、九八九畝

康德三年帶徵大同二年度畝捐金額表

月別	徵			收			計
	上	中	下	則	則	則	
康德二年十一月	四	八	七	四	八	七	二六
康德二年十二月	一七五	一六五	一七九	一七五	一六五	一七九	二五
康德三年一月	一七五	一六五	一七九	一七五	一六五	一七九	二五
康德三年二月	一七五	一六五	一七九	一七五	一六五	一七九	二五
康德三年三月	一七五	一六五	一七九	一七五	一六五	一七九	二五
康德三年四月	一七五	一六五	一七九	一七五	一六五	一七九	二五
康德三年五月	一七五	一六五	一七九	一七五	一六五	一七九	二五
康德三年六月	一七五	一六五	一七九	一七五	一六五	一七九	二五
康德三年七月	一七五	一六五	一七九	一七五	一六五	一七九	二五
康德三年八月	一七五	一六五	一七九	一七五	一六五	一七九	二五
康德三年九月	一七五	一六五	一七九	一七五	一六五	一七九	二五
合計	一、七五〇	一、六五〇	一、七九〇	一、七五〇	一、六五〇	一、七九〇	二、五〇〇

備 合 第 第 第 第 第 第
 八 七 六 五 四 三
 計 區 區 區 區 區 區

康德二年度下期各項罰金統計表

考 康德三年度發放農用大車牌因尚未結束數目不確故列翌年統計刊內理合陳明

月	別	行政罰金	稅契罰金	違警罰金	其他罰金	計
康德二年七月		四〇〇	八〇〇	四〇〇	一〇	五三〇
康德二年八月		二五〇	三〇〇	二〇〇	一〇	二六〇
康德二年九月		一〇	八〇	二〇〇	一〇	六三〇
康德二年十月		六〇〇	一〇	一七〇	一〇	七七〇
康德二年十一月		一〇〇	七六〇	四三〇	一〇	一三三〇
康德二年十二月		一三〇	一〇〇	二五〇	一〇	一六四〇
合 計		四二〇〇	一六五〇	一七三〇	一〇	七五八〇

二〇〇	二	九,六九七	二,八三〇	一,三三三	一	一三,七三三
一	二	五八三	三四〇	四一八	一	九三四
一	一	八〇八	四三三	一九七	一	一,三三九
一	一	八三三	二八〇	四一八	一	一,五三九
一	一	六六七	一〇〇	一〇〇	一	八六四
一	一	九三九	二〇〇	二〇〇	一	一,三三九
一	一	二,二九六	一,二二二	一,二二二	一	四,七四〇

康德三年度各項罰金統計表

月	別	行政	罰金	稅契	罰金	違警	罰金	其他	罰金	計
康德三年一月			100.00		8.00		18.00			126.00
康德三年二月			50.00		1.00		6.00			57.00
康德三年三月			50.00		4.00		1.00			55.00
康德三年四月					1.00		12.00			13.00
康德三年五月					1.00		2.00			3.00
康德三年六月					70.00		6.00			76.00
康德三年七月					50.00		4.00			54.00
康德三年八月							12.00			12.00
康德三年九月					1.00		6.00			7.00
康德三年十月					1.00		6.00			7.00
康德三年十一月					1.00		2.00			3.00
康德三年十二月					1.00		3.00			4.00
合計			100.00		117.00		32.00			149.00

