

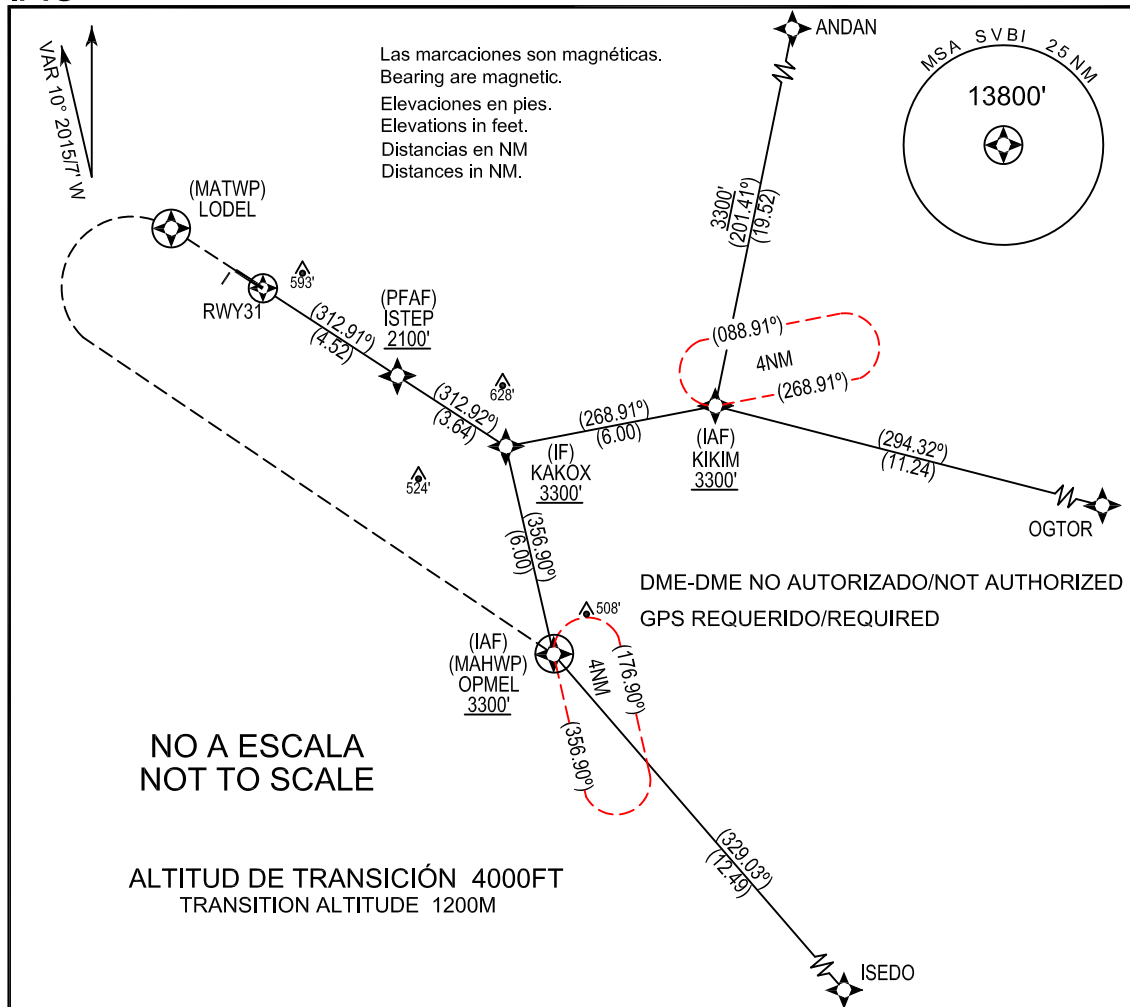
CARTA DE APROXIMACIÓN POR INSTRUMENTOS  
INSTRUMENT APPROACH CHART

TWR 118.00  
SMC 121.90  
EMERG 121.50

BARINAS  
Barinas  
RNP RWY 31

IAC

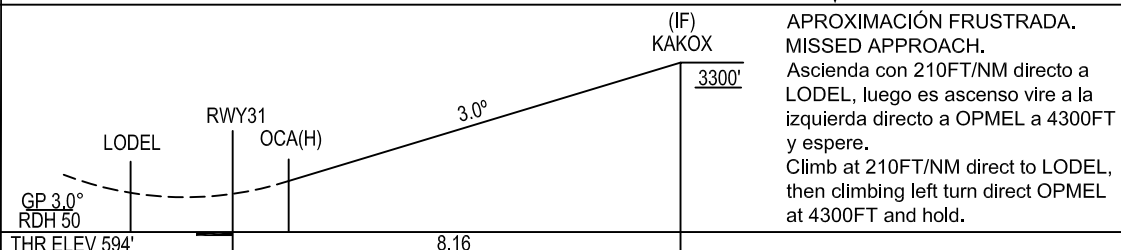
ELEV 615 FT



NO A ESCALA  
NOT TO SCALE

ALTITUD DE TRANSICIÓN 4000FT  
TRANSITION ALTITUDE 1200M

DME-DME NO AUTORIZADO/NOT AUTHORIZED  
GPS REQUERIDO/REQUIRED



APROXIMACIÓN FRUSTRADA.  
MISSED APPROACH.  
Ascienda con 210FT/NM directo a LODEL, luego es ascenso vire a la izquierda directo a OPMEL a 4300FT y espere.  
Climb at 210FT/NM direct to LODEL, then climbing left turn direct OPMEL at 4300FT and hold.

ATERRIZAJE DIRECTO (STRAIGHT IN) RWY 31

CAT	A	B	C	D
		OCA (H)	VIS	
		933' (339')	1.6KM	

NOTAS: Procedimiento NA usando reglaje altímetro remoto. Configure el descenso final antes del fijo intermedio. Terreno alto al Noroeste del AP. Circuito NA.  
NOTES: Procedure NA when using remote altimeter setting. Configure for final descent prior to intermediate fix. High terrain Northwest of AP. Circuito NA.

**TABLA CODIFICACION CARTA DE APROXIMACION POR INSTRUMENTOS /  
INSTRUMENT APPROACH CHART TABLE CODING**

**RNP RWY 31**

TERMINADOR DE RUTA / PATH TERMINATOR	PUNTO DE REFERENCIA / WAYPOINT				
	NOMBRE / NAME	TIPO DE PUNTO / TYPE OF POINT	FLY OVER	COORDENADAS / COORDINATES	
TF	ANDAN	FEEDER	--	08° 52' 33.10" N	069° 55' 38.66" W
TF	OGTOR	FEEDER	--	08° 30' 32.17" N	069° 48' 32.70" W
TF	ISED0	FEEDER	--	08° 16' 49.35" N	069° 55' 50.92" W
TF	OPMEL	IAF	N	08° 26' 17.76" N	070° 04' 06.80" W
TF	KIKIM	IAF	N	08° 33' 19.64" N	069° 59' 32.56" W
TF	KAKOX	IF	N	08° 32' 10.05" N	070° 05' 29.13" W
TF	ISTEP	PFAF	N	08° 34' 09.27" N	070° 08' 34.18" W
TF	THR 31	--	Y	08° 36' 37.14" N	070° 12' 23.79" W
DF	LODEL	MATWP	Y	08° 38' 18.01" N	070° 15' 00.38" W
DF	OPMEL	MAHWP	Y	08° 26' 17.76" N	070° 04' 06.80" W