







泉
唐
丁
天
泉
P
然



鍾種
印榆
子下馬

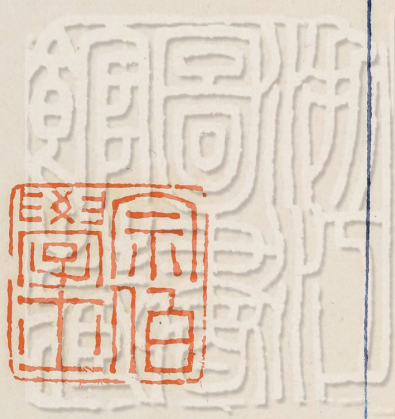


陳鴻壽字子恭號曼
 生宗唐人嘉慶辛酉
 拔貢歷官南河海防
 局知著有種榆僊館
 集柴連理館集

東亭丁天...
 吳...
 吳...

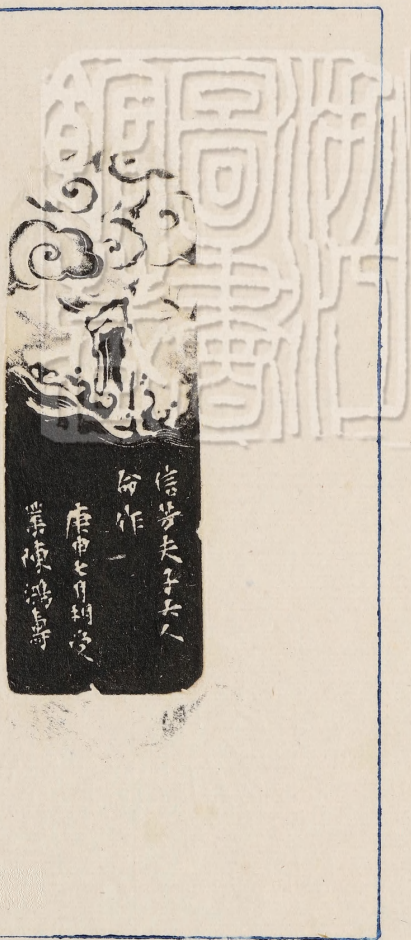


東坡先生
家印





尺璧一天
家印
於



信芳夫子夫人
命作
一
庚申七月刻
崇禎鴻壽

京唐子巳家言



泉喜丁天泉印





泉唐丁天家尸丛







上海圖書館藏
西泠印社



東傳...
家...
P...
...



宗唐子臣家臣言



蘇東坡詩集卷之九



宗唐子巨家巨言



泉唐不天家P然



宋
唐
三
家
書
言



泉
唐
丁
天
泉
P
然



宗唐子日家日言



東華丁天泉印





泉
幣
圖
說
卷
下
天
泉
中
狀





京唐下天
京中然



崇禎壬午家藏





紅蓮十頃青山半
唐詩卷
銷竹動一半句
獨何須
後時即矣是亦
如七
月六日相
為琴隱作
學生

紅蓮十頃青山半
唐詩卷
銷竹動一半句
獨何須
後時即矣是亦
如七
月六日相
為琴隱作
學生

宋唐二日家

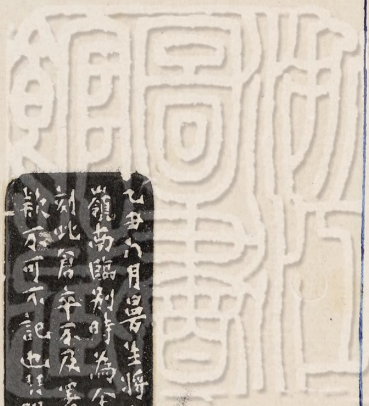


京唐丁天
家印
於



宗廟之...
...
...
...
...





乙丑六月望日
嶺南臨別時為余
刻此肩卒不及署
款不可不記也
陽

泉亭下天
泉P
卷

泉
月
一
日
家
長
言



東坡先生
家印





上海圖書館藏

京亭下天家P然



東坡先生家言



宋
書
卷
之
一
第
一
卷
第
一
卷



泉唐一白家印



藏書
印



身厚一尺...
身厚一尺...
身厚一尺...
身厚一尺...



景
書
院
藏
印
卷
之
一



泉唐二氏家言



藏書
三
家
印
於



宛廬子白家言



蘇州府志卷之四



吳郡文白家印



景
德
河
天
家
印
然



宋唐二日家言



欽定四庫全書



天祿



景
德
天
統
印
然



完卷之四
家
三

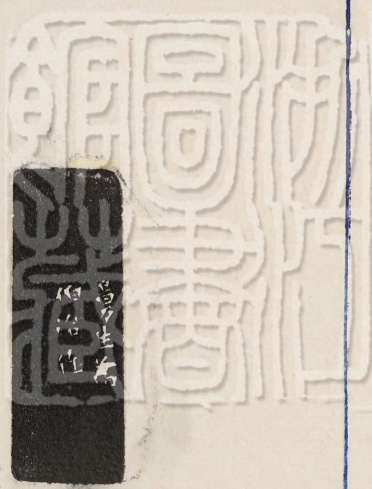


東坡先生家印





東華三才家印

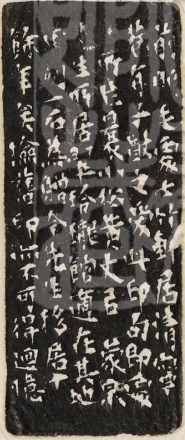




京善可天家印

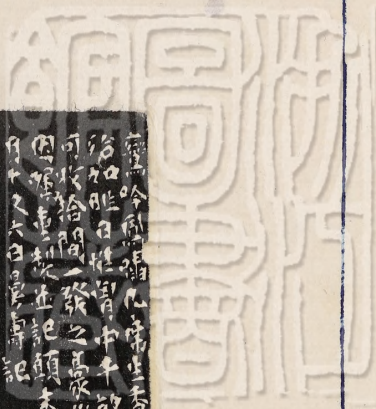






京華天家印





此書乃明九代所遺至百餘年
治如昨日惟自中平前後字不
可收拾間一散之真欲端結上耳
因循書札在記頗木而後十
月十二日白雲書記





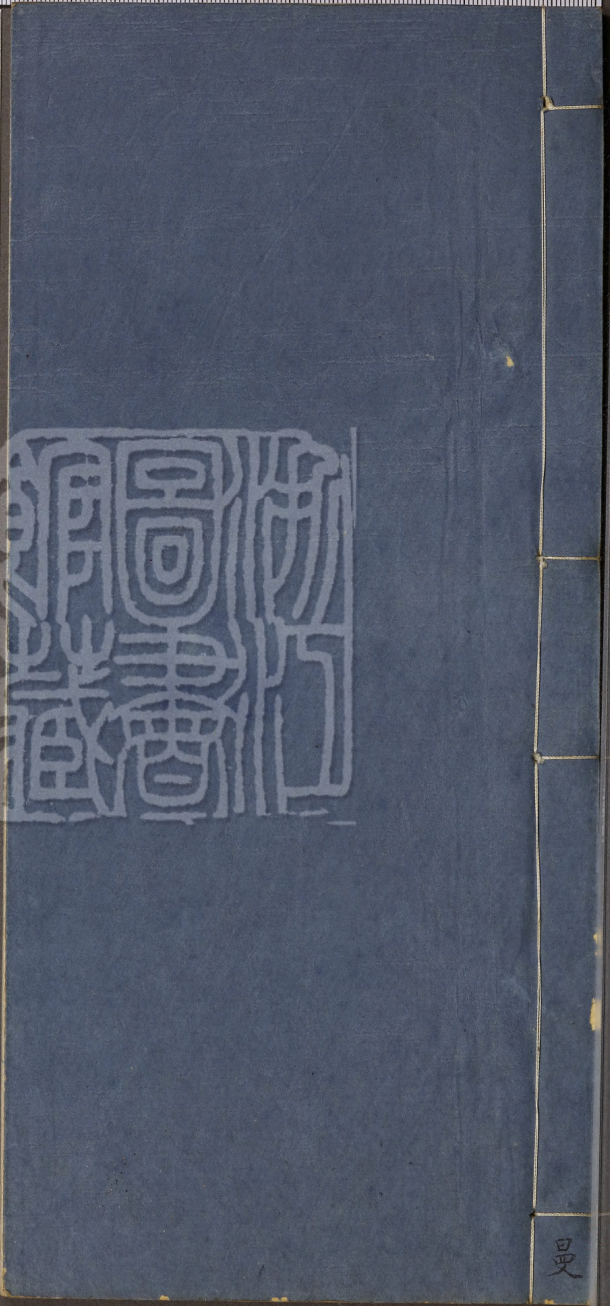
上海圖書館藏







0 1 2 3 4 5 6 7 8 9 10 11 12 13 14 15 16 17 18 19 20



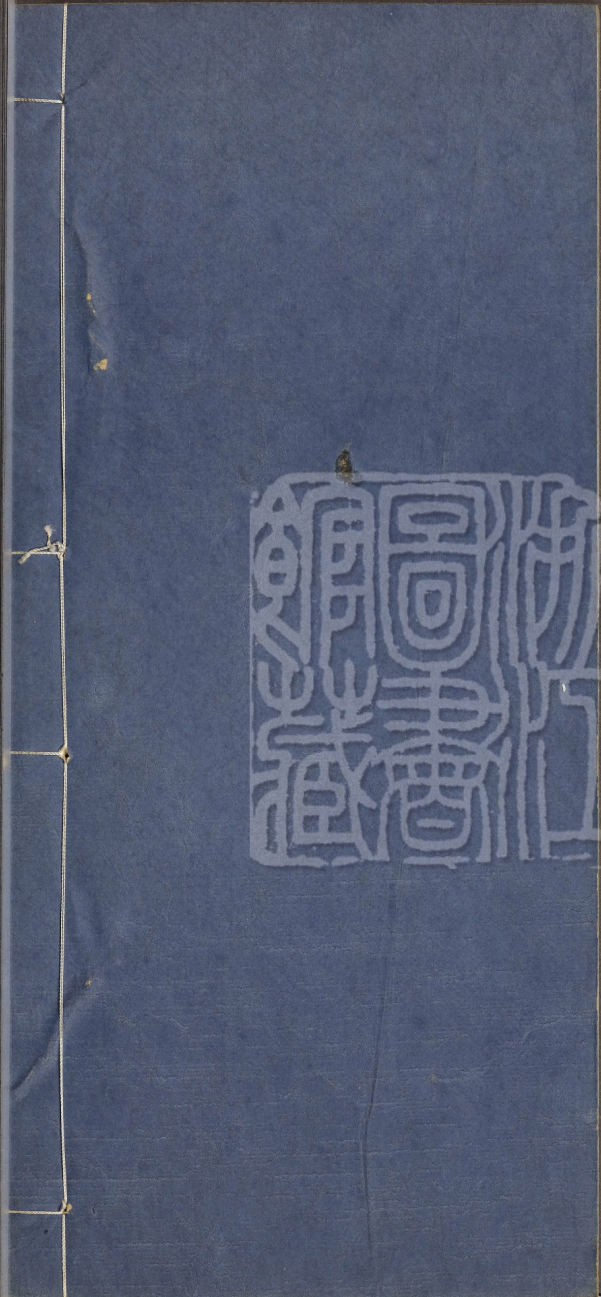
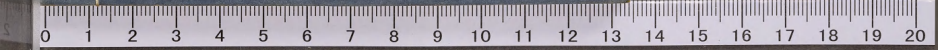
曼

Inches 1 2 3 4 5 6 7 8

Centimetres 1 2 3 4 5 6 7 8 9 10 11 12 13 14 15 16 17 18 19 20

TIFFEN Color Control Patches © The Tiffen Company, 2007

Blue	Cyan	Green	Yellow	Red	Magenta	White	3/Color	Black
------	------	-------	--------	-----	---------	-------	---------	-------



TIFFEN Color Control Patches

© The Tiffen Company, 2007

Blue Cyan Green Yellow Red Magenta White 3/Color Black