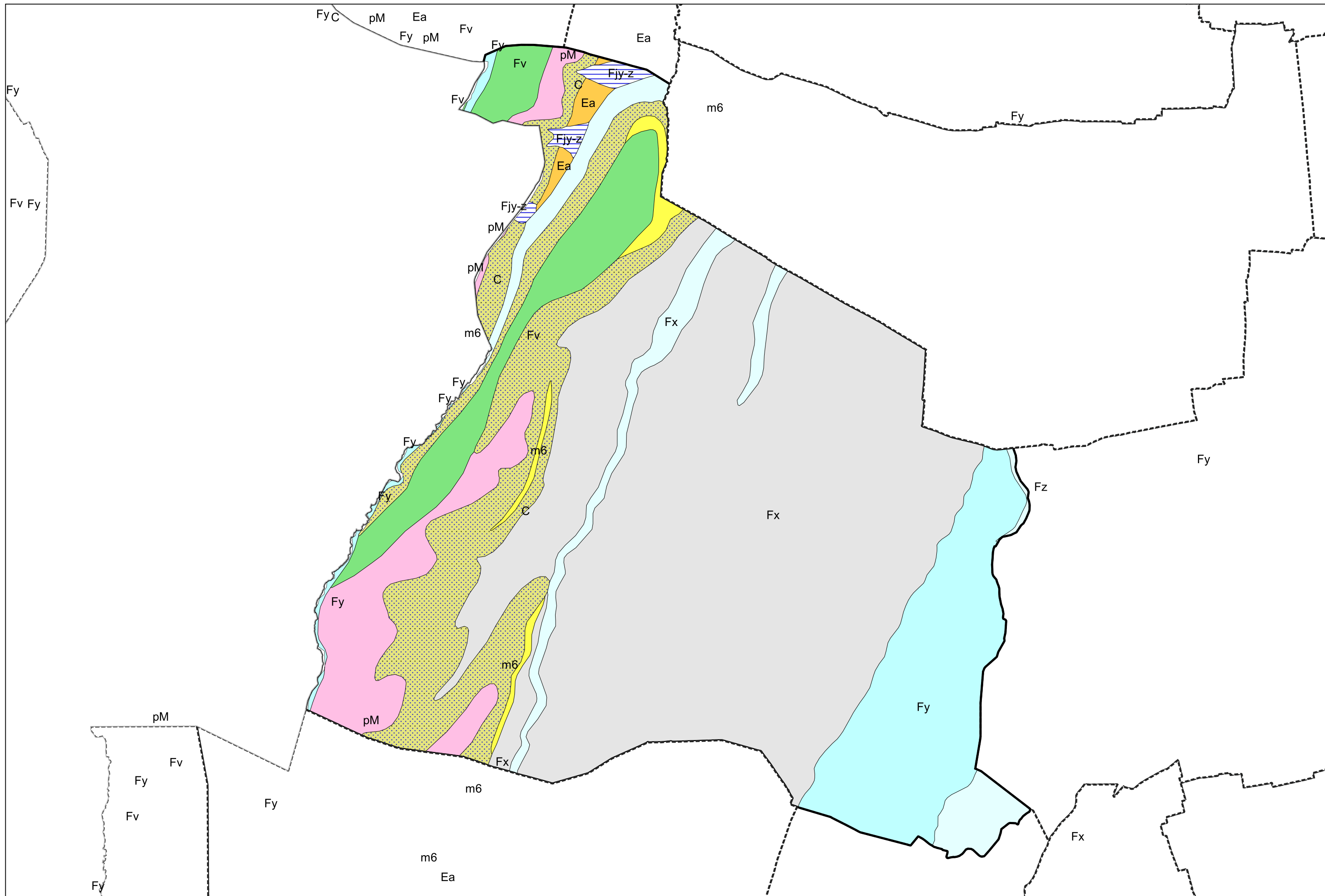

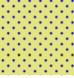
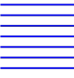
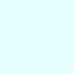

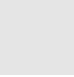





Carte géologique des sols de la commune de Ibos



Légende la la carte géologique de la commune de Ibos

-  Ea, Dépôts superficiels, souvent soliflués, coulée boueuse, limons - 3
-  C, Colluvions, dépôts de pente indifférenciés - 5
-  Fjy-z, Cones de déjections tardi et postglaciaires - 8
-  Fz, Alluvions fluviales actuelles et subactuelles - 13
-  Fy, Alluvions du stade du retrait glaciaire - 14
-  Fx, Alluvions anciennes du Riss - 17
-  Fv, Alluvions anciennes du Gunz et du Donau - 20
-  pM, Pliocène : Nappe alluvionnaire de Maucor, alluvions à quartzites entièrement rubéfiées et matrice argileuse - 45
-  m6, Pontien : Argiles à galets et graviers, sables - 50

