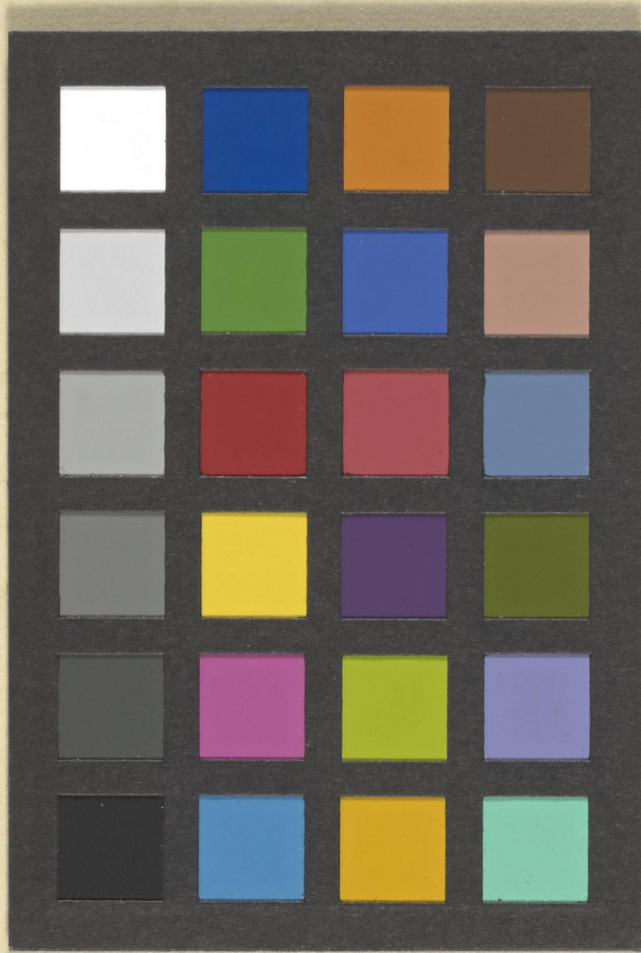
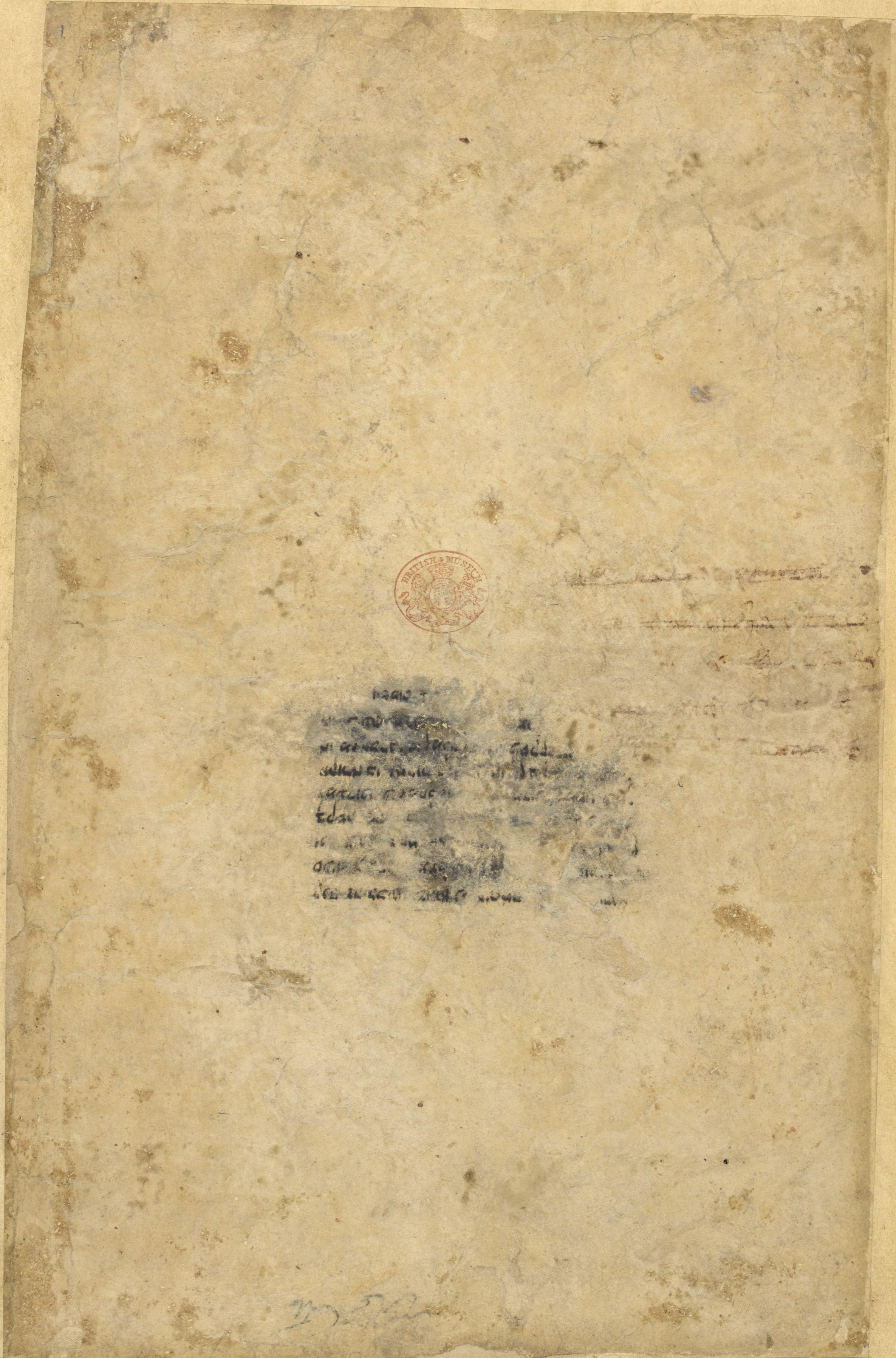


OR. 2211.



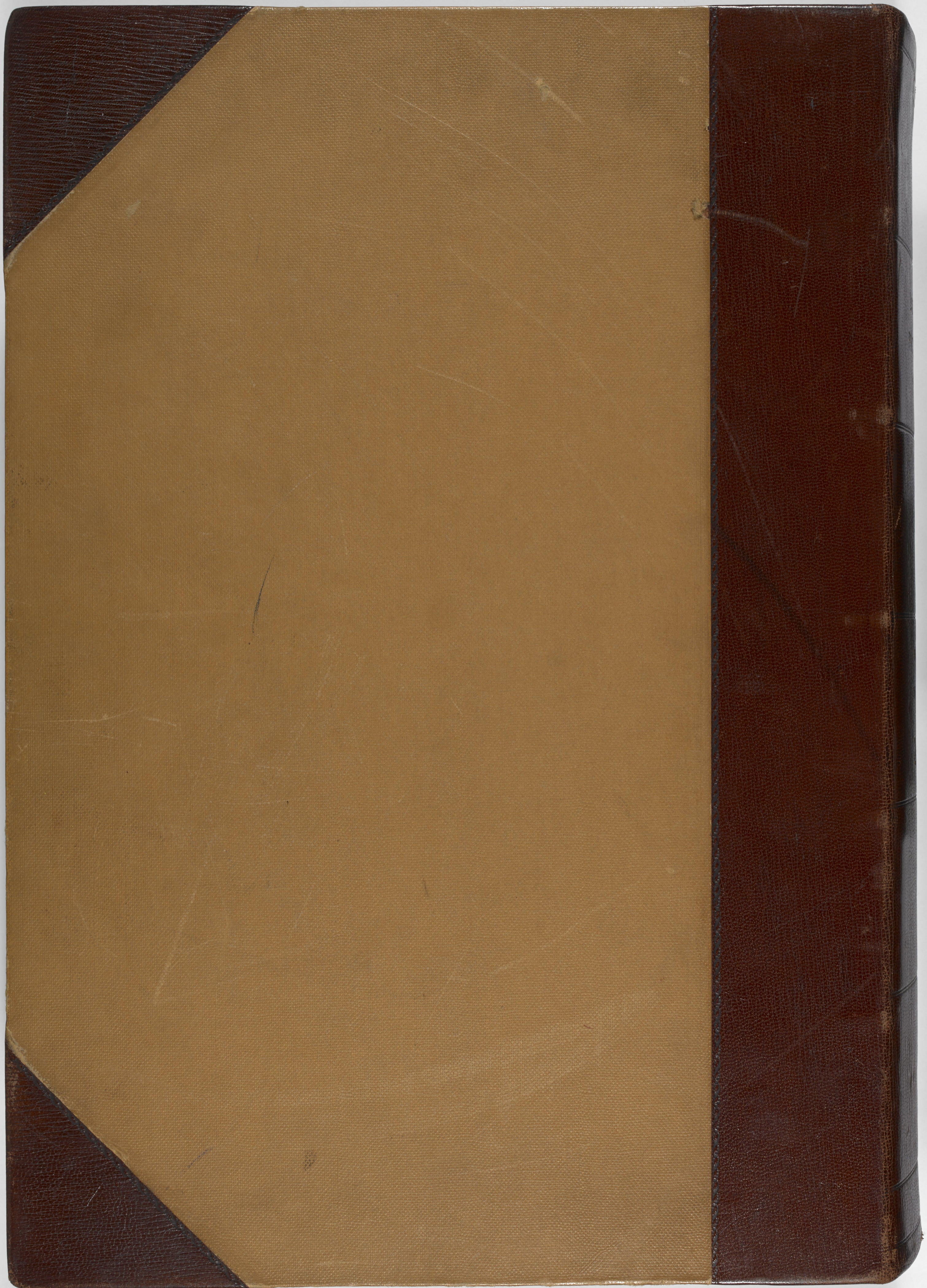


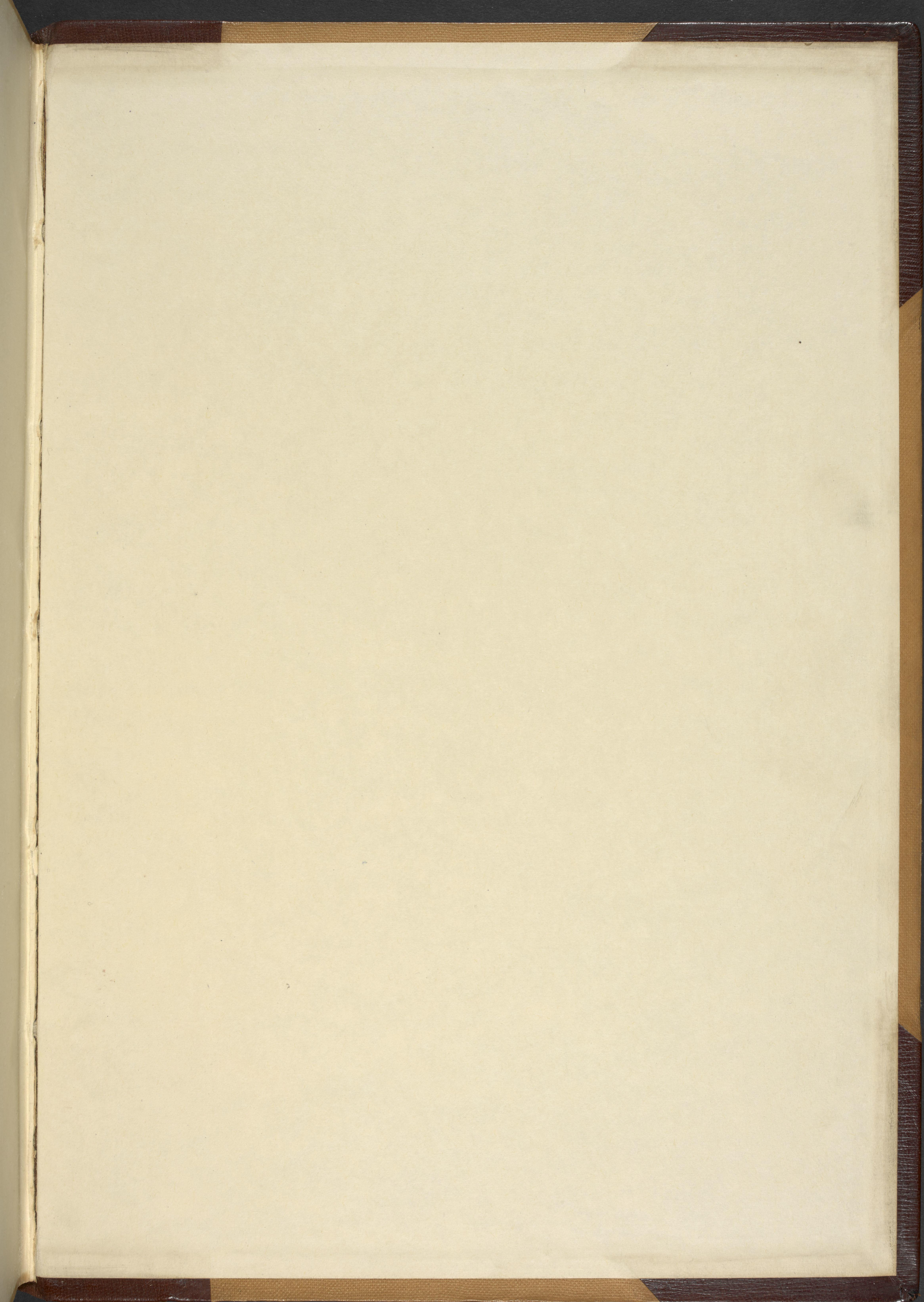
BRITISH MUSEUM  
[Illegible handwritten text, possibly a list or inventory of items, including names and dates.]

[Illegible handwritten text at the bottom of the page, possibly a signature or date.]

כהן גדול אלמנה שנאלמנה וגרושה וחללה  
 זנה את אלה לא יקח קסב שלא יבעור  
 כהן גדול אלמנה ואפלו בלא קדושין מפני  
 שמחללה שנ ולא יחלל זרעו בעמו הרי הוא  
 מזהר שלא לחלל כשרהו קסג שלא  
 יכנס כהן למקדש פרוע ראשו שנראשיכם  
 אל תפרעו קסד שלא ליכנס כהן למקדש  
 קרוע בגדים שנ ובגדיכם לא תפרמו  
 קסה שלא יעא הכהן מן העבודה בשעת  
 העבודה שנומפתח אהל מועד לא תעאו  
 קסו שלא יטמא כהן הדיוט לשארה  
 מתים שנ לכפש לא יטמא בעמיו קסז  
 שלא יטמא כהן גדול ואפלו לקרובים שנ  
 לאביו ולאמו לא יטמא קסח שלא יכנס  
 כהן גדול עם מת שנ ועל כל נפשות מת לא  
 יבא כך למדו מפי השמועה שהוא חייב בבר  
 יבא ובל יטמא קסט שלא יקח כר  
 שבת לוי קסו קבארץ שנ וחלה לא היה לו  
 קע יקח כל שבת לוי קכבזוה

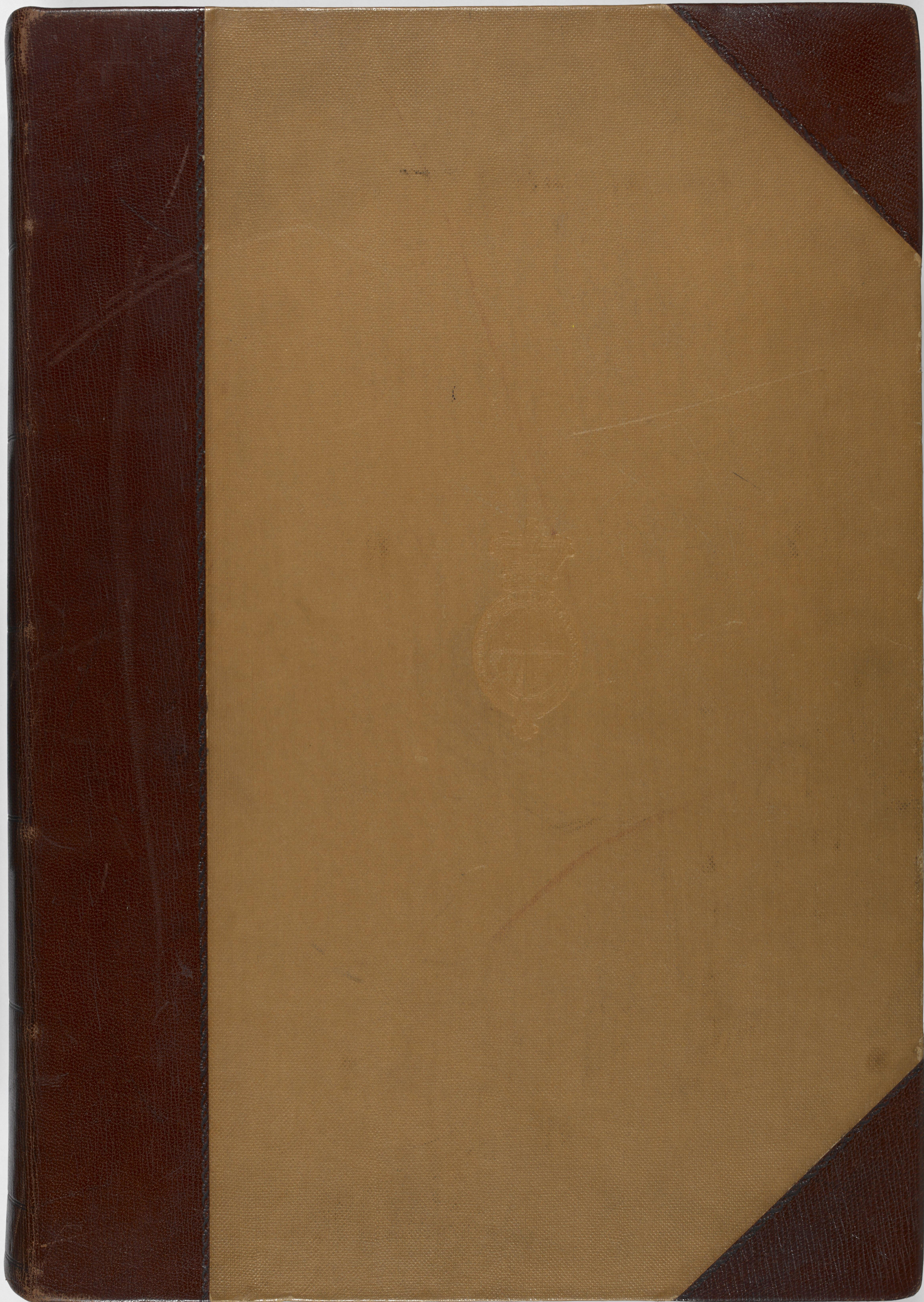
בשער כבוש הארץ שנלא יהיה לכהנים  
הלוים וכו' קע"א שלא לעשות קדחה ער  
מת שנ ולא תשימו קדחה בין עיניכם למת  
קע"ב שלא לאכול בהמה טמאה שנאך  
אתזה לא תאכלו ממעלי הגרה קע"ג  
שלא לאכול בהמה שני ושקץ יהין לכם  
מבשרם לא תאכלו קע"ד שלא לאכול  
עוף טמא שנ ואת אלה תשקעו מן העוף לא  
יאכלו קע"ה שלא לאכול שרץ העוף שנ  
וכל שרץ העוף טמא לכם לא יאכלו  
קע"ו שלא לאכול שרץ הארץ שנ וכל שרץ  
השרץ על הארץ שקץ הוא לא יאכלו קע"ז  
שלא לאכול רמש הארץ שנ ולא תטמאו  
את נפשתיכם בכל השרץ הרמש על הארץ  
קע"ח שלא לאכול תולעת הפירות כשתעצ  
לאויר שנ לכל השרץ השרץ על הארץ לא  
תאכלום קע"ט שלא לאכול שרץ המים  
שנאל תשקעו את נפשתיכם בכל שרץ המים





Dr. 8 Ce.

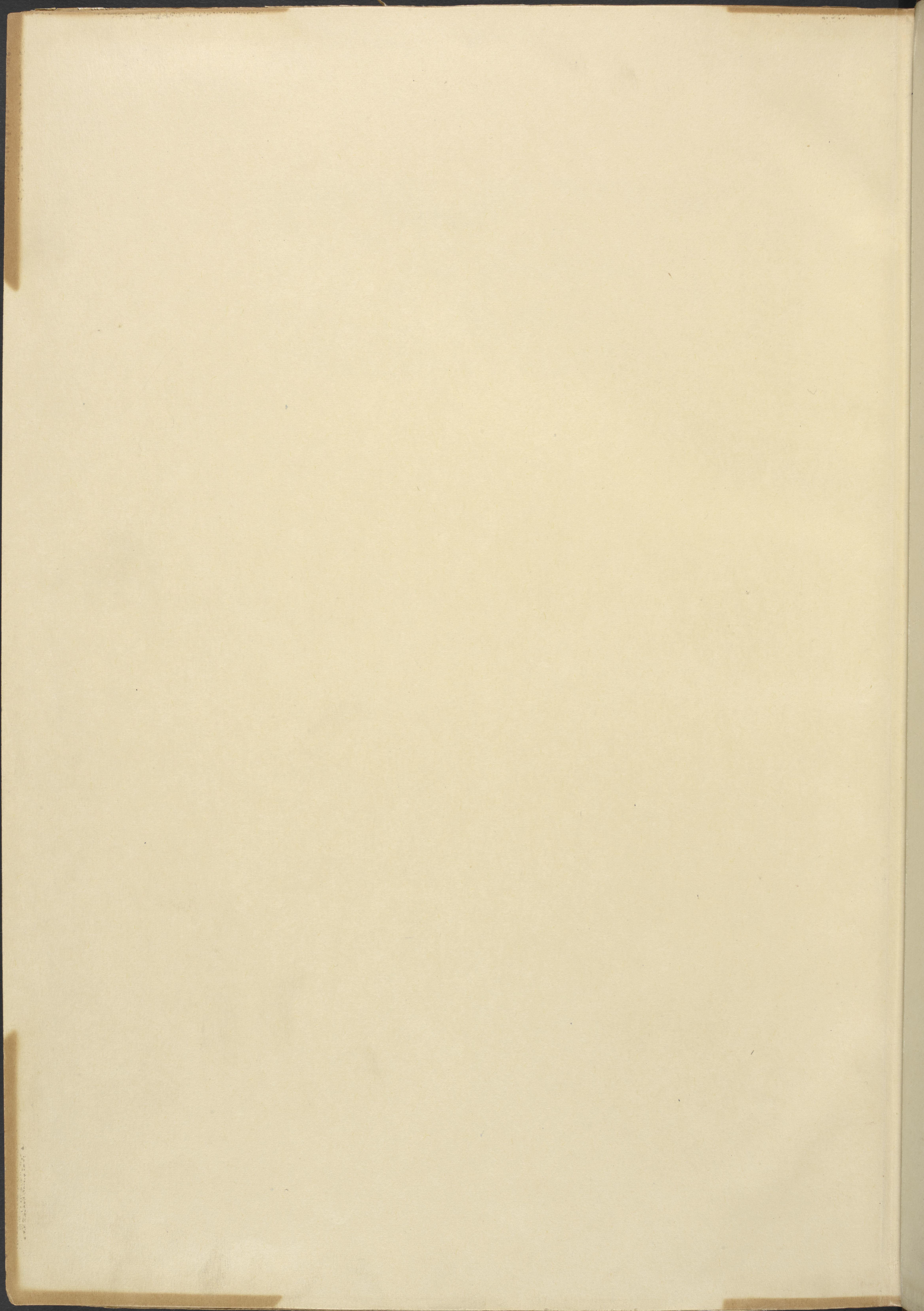




C

LATTER  
PROPHETS.  
HEBREW.

BRIT. MUS.  
—  
ORIENTAL  
MS.  
2211.





OR. 2211.

1st of M. W. Chapin  
13 Dec. 1879.



320 folios June 1880 S.S.  
E. P. M.





1152 20

OR. 2211.