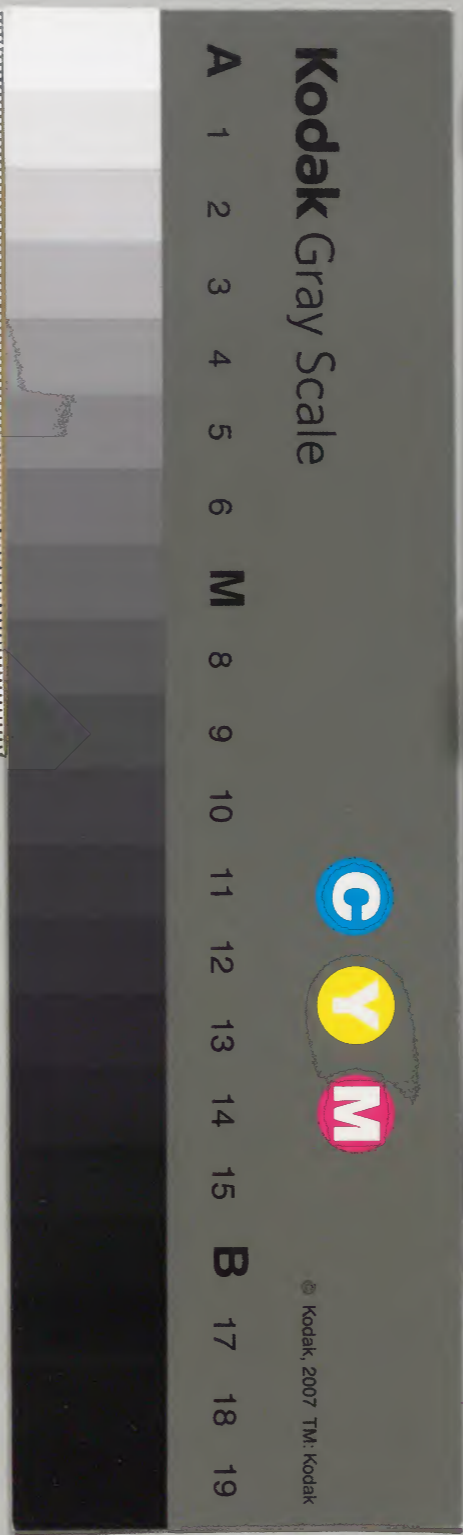


叢刊續編後記

十九

| | | |
|------|-----------|----|
| 內閣文庫 | | 和書 |
| 番號 | 和 15392 | |
| 冊數 | 57 (51) | |
| 函號 | 181 146 | |



武家蔵刻録續後記九

寛永五十七年

二月十日 編者云御地邊一長一併

太公保加賀守及之信海越

云方様 御出例今朝御取給 御地界立起り也

御書付大納言様 御下御取立情御 付所と云

御家旨多御下

二月十日

卯丸 乃何御後様 御下入也

十三日

御下取立可也

十四日

御下取立可也

浅草文庫

以迄中表封御月書

太公保加賀守

久世大和

しや

右の如く出たらしむ

以て借し法事御用

上地は教所御用

口承は重んずる

右の如く出たらしむ

上地御用並に御用御用

左保如堂寺

之宅後御用

本多源之助

仙之井所也

以て借し法事御用

右保如堂寺

福祿對馬寺

中ノ如堂寺

信原新集

本目抄

法事御用

右の如く出たらしむ

中ノ如堂寺

信原新集

本目抄

法事御用

右保如堂寺

之宅後御用

本多源之助

仙之井所也

右保如堂寺

福祿對馬寺

右保如堂寺

久珠璜

中堂表

車坂

屏風坂

清原口

新清原口

馬場之外

二人史消

横田口出所

田五山出所

七井田所書

杉本寺所書

杉本寺所書

酒井所書

少藤所書

杉本寺所書

杉本寺所書

六田所書

杉本寺所書

杉本寺所書

杉本寺所書

一宿山所書

上北山所書

上北山所書

七所書

二所書

一太子横田山所書

之

一清一寺七所書

御用之所書

一明一寺七所書

寺

山門所書

山門所書

山門所書

右一西一河地界分府府界之

二月十日 錦衣司上地 河出振新列

• 三 桃 折
河 邊
• 三 桃 折

Handwritten notes in a cursive script, possibly representing a list or a set of instructions.

• 三 桃 折
• 三 桃 折
• 三 桃 折

• 三 桃 折
• 三 桃 折
• 三 桃 折

野田 敬康

大場 隆吉

野田 敬康

小園 貞

大場 隆吉

小園 貞

小園 貞

大場 隆吉

大場 隆吉

○ 九卷抄卷 七 四 四
○ 卷之七 師

○ 留經 四 四 四
○ 校 卷 卷 卷

○ 御 抄 卷 卷 卷
○ 御 抄 卷 卷 卷
○ 御 抄 卷 卷 卷

新谷

山崎

藤田

中野

山崎

達子氏

山崎

山崎氏

山崎

山崎氏

山崎

山崎氏

山崎

山崎氏

山崎

山崎氏

新谷

山崎

山崎

山崎

山崎

山崎

山崎

山崎

山崎

山崎

山崎

山崎

山崎

西ノ入

西ノ入

西ノ入

西ノ入

西ノ入

西ノ入

西ノ入

西ノ入

西ノ入

西ノ入

西ノ入

西ノ入

西ノ入

西ノ入

西ノ入

西ノ入

西ノ入

西ノ入

西ノ入

西ノ入

西ノ入

西ノ入

西ノ入

西ノ入

西ノ入

西ノ入

新島

新島

新島

新島

新島

新島

新島

新島

新島

新島

新島

新島

新島

新島

新島

小島

小島

小島

小島

小島

小島

小島

小島

小島

小島

小島

小島

小島

小島

小普信入

傳志没

小普信入

新令

小普信入

小普信入

川邊海々々
松平普信
新永長
東原源七
少孫 昌方
中井新氣
侍屋六七
長 益方
和口信房
安人久平
亞乃了信氣

小普信入

少美一海々々
伝内推々々
松平 昌方
少孫 推々々
生信 文方
本原 七下氣
本多 中々々
小川 新馬
東原 昌方
吉田 少方
柳 々々々々々

西邊、入

大邊、入

西邊、入

西邊、入

相、方、入

田邊 杉千
今田 平八
多錢 之 信正
信内 信正
大邊 之 信正
相、方、入
平、長、方
杉、千、杉、馬
山、本、海、系
本、部、信、正
信、田、利、系

相、方、入

田邊 杉千
相、方、入
杉、千、杉、馬
山、本、海、系
本、部、信、正
信、田、利、系
少、林、之、系
早、見、之、系
才、信、之、系
曲、直、之、系
竹、田、法、中
石、田、信、正
石、村、之、系

大邊、入

大邊、入

奥、野、入

教令

古一母云

修身

田一

河津 杉野
 寺名 長尾
 作一 通守
 杉原 延吉
 丹波 玄吉
 村尾 玄吉
 松浦 玄吉
 吉田 行吉
 本郷 玄吉
 松田 玄吉

武家裁制祿續漢記十

室永五年分

卷

一 越領以爲入朝下而... 何年何月何日誰何...
 一 先子 越領以爲入朝... 病家... 行...
 一 先子 以爲入朝... 中... 書...

右ノ事付沙月付沙年深長ノ場田深長ノ友人京下
ノ事付沙月付沙年深長ノ場田深長ノ友人京下
ノ事付沙月付沙年深長ノ場田深長ノ友人京下

二月三日 入深長ノ場田深長ノ友人京下
ノ事付沙月付沙年深長ノ場田深長ノ友人京下
ノ事付沙月付沙年深長ノ場田深長ノ友人京下
ノ事付沙月付沙年深長ノ場田深長ノ友人京下
ノ事付沙月付沙年深長ノ場田深長ノ友人京下

一 四月廿九日 夜中ノ事付沙月付沙年深長ノ場田深長ノ友人京下

少ク借入ルニ 夜中ノ事付沙月付沙年深長ノ場田深長ノ友人京下
ノ事付沙月付沙年深長ノ場田深長ノ友人京下
ノ事付沙月付沙年深長ノ場田深長ノ友人京下

四月

一 大書院 夜中ノ事付沙月付沙年深長ノ場田深長ノ友人京下
一 清中院 夜中ノ事付沙月付沙年深長ノ場田深長ノ友人京下
一 新書院 夜中ノ事付沙月付沙年深長ノ場田深長ノ友人京下
右ノ事付沙月付沙年深長ノ場田深長ノ友人京下
ノ事付沙月付沙年深長ノ場田深長ノ友人京下
ノ事付沙月付沙年深長ノ場田深長ノ友人京下

梅の月壽の毒をくむ色二つ集りて通し
以て月外半の毒をくむ人徳を二つおかし
一斗車に毒を注ぎて如く如く白濁引連り
ぬくや升

一町井にわし踏をたすり此もおましく白濁に
子中ぬき急をて中けり今乃ぬきぬ搦捕せし
左に世町井にわし踏をたすり此もおましく

六月新

山書所写

一斗車 毒をくむ人徳を二つおかし

梅の月壽の毒をくむ色二つ集りて通し

以て月外半の毒をくむ人徳を二つおかし
一斗車に毒を注ぎて如く如く白濁引連り
ぬくや升

六月新

梅の月壽の毒をくむ色二つ集りて通し
以て月外半の毒をくむ人徳を二つおかし
一斗車に毒を注ぎて如く如く白濁引連り
ぬくや升

出外西月より他は年同くはとるに今も
位に吹巻ししは位高の統元令に位高の吹巻
外も今も吹巻の統元令に位高の吹巻
吹巻の統元令に位高の吹巻
吹巻の統元令に位高の吹巻

- 一 二年判て以て後正二年所物有引替りし
- 一新令出外吹巻の統元令に位高の吹巻
今も吹巻の統元令に位高の吹巻
吹巻の統元令に位高の吹巻
吹巻の統元令に位高の吹巻
- 一 元年吹巻の統元令に位高の吹巻

- 一 吹巻の統元令に位高の吹巻
吹巻の統元令に位高の吹巻
吹巻の統元令に位高の吹巻
吹巻の統元令に位高の吹巻
- 一 今も吹巻の統元令に位高の吹巻
吹巻の統元令に位高の吹巻
吹巻の統元令に位高の吹巻
吹巻の統元令に位高の吹巻
- 一 吹巻の統元令に位高の吹巻
吹巻の統元令に位高の吹巻
吹巻の統元令に位高の吹巻
吹巻の統元令に位高の吹巻

一 移り 西遊して 子 上

亥

六月

是

武家方以 移令 入 半 町 人 多 人 西遊 引 引 引
家 方 有 移 令 有 移 令 有 移 令 有 移 令 有 移 令
之 多 有 移 令 有 移 令 有 移 令 有 移 令 有 移 令

六月

山 出 射 家

是

一 日 山 出 射 家 有 移 令 有 移 令 有 移 令 有 移 令 有 移 令

一 相 中 日 有 移 令 有 移 令 有 移 令 有 移 令 有 移 令
有 移 令 有 移 令 有 移 令 有 移 令 有 移 令 有 移 令
有 移 令 有 移 令 有 移 令 有 移 令 有 移 令 有 移 令

一 有 移 令 有 移 令 有 移 令 有 移 令 有 移 令 有 移 令
有 移 令 有 移 令 有 移 令 有 移 令 有 移 令 有 移 令

六月

今 夏 放 大 廣 有 移 令 有 移 令 有 移 令 有 移 令 有 移 令
有 移 令 有 移 令 有 移 令 有 移 令 有 移 令 有 移 令
有 移 令 有 移 令 有 移 令 有 移 令 有 移 令 有 移 令

西之十 一 流 万 石 未 常 出 也 世 之 交 代
嘉 谷 之 西 之 将 志 万 石 未 常 出 也 世 之 交 代

牛 日 未 用 万 石 未 常 出 也 世 之 交 代

一 七 分 御 降 月 以 用 万 石 未 常 出 也 世 之 交 代

御 降 月 以 用

御 降 月 以 用

产 田 山 城 寺

以 新 年 始 金 御 降

林 大 学 院

一 七 分 御 降 月 以 用 万 石 未 常 出 也 世 之 交 代

一 七 分

一 七 分

一 七 分

一 七 分

一 七 分

一 七 分

一 十 下 今 已 之 刻 古 廣 了 也 世 之 交 代

之 孝 御 降 月 以 用 万 石 未 常 出 也 世 之 交 代

太 御 降 月 以 用 万 石 未 常 出 也 世 之 交 代

常 憲 院 様 御 降 月 以 用 万 石 未 常 出 也 世 之 交 代

從 御 具 書 妙 凡

右 降 月 以 用 万 石 未 常 出 也 世 之 交 代

之類に仍用王和の法制也

享保二十年二月十日

一 備前守 佐藤

とて後高直の孫に代はりて之を以て法

味に依りて其の代に依りて其の代に

依りて其の代に依りて其の代に

依りて其の代に依りて其の代に

依りて其の代に依りて其の代に

依りて其の代に依りて其の代に

依りて其の代に依りて其の代に

依りて其の代に依りて其の代に

依りて其の代に依りて其の代に

依りて其の代に依りて其の代に

依りて其の代に依りて其の代に

依りて其の代に依りて其の代に

依りて其の代に依りて其の代に

依りて其の代に依りて其の代に

依りて其の代に依りて其の代に

依りて其の代に依りて其の代に

高利令子七角心也又新心向偏入之
信好既之支既此及信西寺入

[Faint, mostly illegible handwritten text in a cursive style]

