

諸宗門迹譜

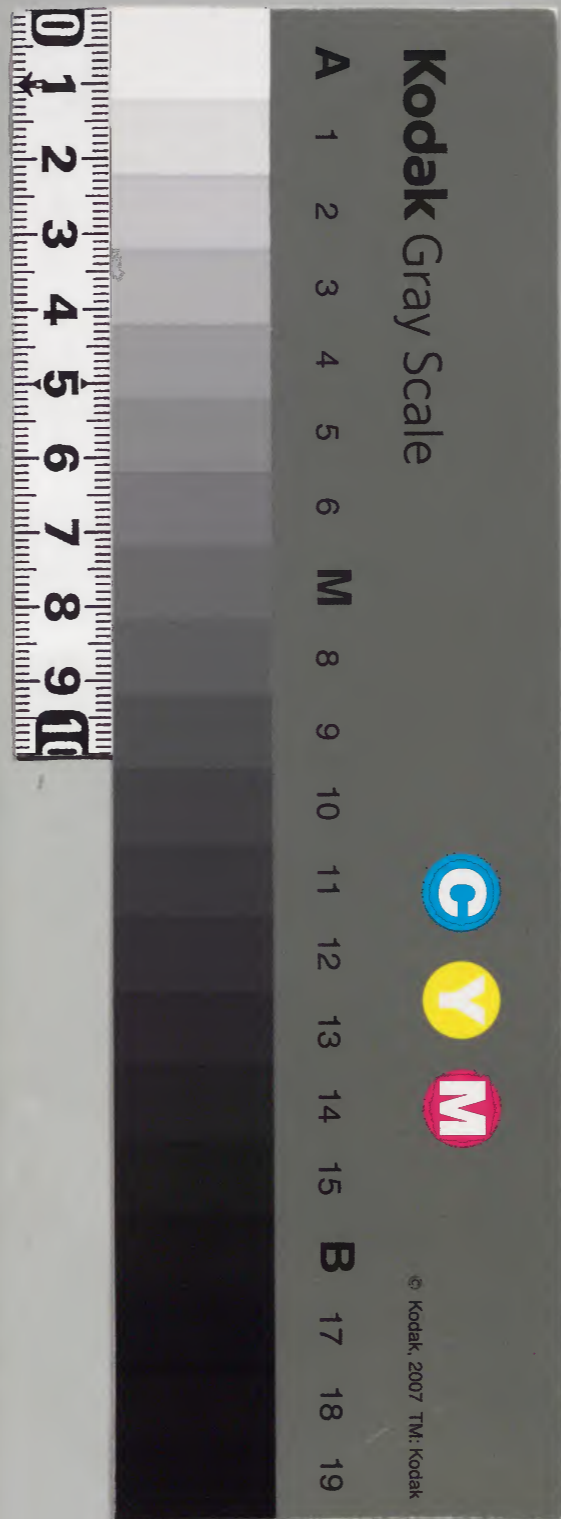
共五卷

妙法 拈井
 青蓮 曼珠
 毘沙門 日光
 淨土 本覺
 妙香

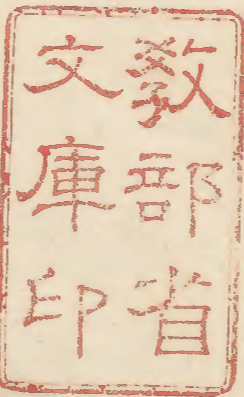
和書門			
類	號	函	架
	二九四	一〇四	五

内閣文庫		
和書類	二九四	九函
號	五〇四	一七架

内閣文庫		
番號	和	22944
冊數	5 (5)	
函號	192	356



糊などで貼り付けられている部分がめくれない箇所あり



延曆寺開基

傳教大師

天台座主三世

慈覺大師

惠亮和尚

常濟阿闍梨

天台座主

延昌僧正

同

陽生僧都

後醍醐天皇

教圓法印

長元七年戊子

勝範僧正

日本阿闍梨

月教因任阿闍梨

蓮實房

東尾房

号竹林院

平等房

妙法院門跡 号新日吉門跡

法諱最澄姓三津近列志賀郡人父三津朝臣百枝之子女應

神天皇九世孫女神護景雲元年十二歲投行表法師出家習唯識矣弘仁十三六月四月寂五十六歲貞觀八年

七月十三日勅諡号傳教大師
室檀院第一院主信列水田郡人
貞觀元五月廿六日寂五十九歲

座主院主加賀國江治郡人早登叡山從相應和尚学密
教應和四正月十五日寂八十五歲諡号慈念

座主院主伊豆國人

座主院長吏伊勢守藤原孝忠子

座主院主法務近江國野洲郡人世姓清原大僧正法務

内二〇一一六號

定慶阿闍梨

源暹 院主

相命法印

妙法院又妙香院中御門權大納言藤原宗俊卿息

快實阿闍梨

快修大僧正

座主再任始護持僧院主号尾坂僧正權中納言藤原俊忠卿息

昌雲大僧正

新日吉檢校此時永被付門跡圓勝寺并大勝寺別當西塔院檢校院主法務護持僧牛車少納言藤原忠成息

實全權僧正

座主院主再任護持僧月吉別當新日吉管領大炊御門右大臣公能公息

尊性法親王

号綾小路宮 後高倉院御子四天寺別當座主護持僧貞應二年叙二品山門二品初例云々

尊惠權僧正

早世太政大臣公經公息

法務

无品

尊守法親王

土御門院皇子無品号高橋宮

同

尊教大僧正

座主法務太政大臣公相公息

性守僧正

法務座主不受宣命入滅太政大臣實兼公息

俊圓權僧正

堀川龙大臣源俊房公息右大臣師房公孫天台座主号常住金剛院

性惠法親王

龜山院皇子道教僧正資無品

堯性法親王

後光嚴院皇子堯仁親王資自害

右三人異本性守尊澄之間堯性者可有堯仁之下次

尊澄法親王

後醍醐院皇子梶井門跡管領座主再任詮義探題一品山門一品初例

尊性法親王

座主護持僧二品後伏見院皇子

亮仁法親王

異早世

後光嚴院第一皇子

亮仁法親王

同帝皇子天王寺別當座主護持僧一品牛車

明仁法親王

早世二品号木寺宮

教覺准后

德大寺實盛息將軍義教御猶子座主護持僧

覺胤法親王

後大通院貞常息座主

亮尊法親王

中務卿貞敦息無品座主一身阿闍梨

常胤法親王

後安親院邦輔息座主二品

亮然法親王

諱常嘉後陽成院皇子二品座主異稱常嘉親王母大納言典侍基子藤原基春卿女寬文元年辛丑六月廿三日寂

亮恕法親王

諱定敏後水尾院皇子二品座主母新中納言局園大納言基音御女正保四十二年八月八日慶安三

亮延法親王

庚寅八月廿一日出家十一歲元禄八年亥四月六日薨五十六歲号鎮龍菴柳子吼院
諱周慶二品座主
仙洞皇子女管內侍五條權大納言為庸卿女

梶井門跡 又号梨本門跡

傳教大師

慈覺大師

承雲和尚 獻粟大師

延雄阿闍梨

尊意贈僧正 法性房

安原和尚

尋叡和尚

明快大僧正

号梨本諸門推為祖利仁將軍末孫文章生俊宗子師主明豪僧正覺運尋叡等弟

醍醐延長四五十任座至天慶三二九四寂

法諱曰仁世姓壬生氏下野國都賀郡人昔崇神天皇第一皇子豐城入彦節察東壞其次子雷為御人仁其胤也延曆十三年生仁壽四四月任延曆寺座至貞觀六年正月十四日寂七十一歲謚号慈覺大師

醍醐帝御戒師

天台座主梶井殿元祖

皇太后觀子之為戒師觀子
後冷泉院皇后也号小野之皇后云

良真大僧正

仁覺僧正

仁實僧正

最雲法親王

最忠權僧正

明雲大僧正

兼仁法親王

異本仁覺次仁豪
權僧正内大臣能長
公息号南勝房云
一代有

子皇慶阿闍梨灌頂弟子天喜元十月廿
九日任天台座主

小松天皇末葉兵部丞源通輔男師主慶命阿闍梨明快
等弟子隨長晏灌頂白河永保十五任天台座主

右大臣師房公三男師主慶範僧正隨明快徑還受法
灌頂堀川寛治七九十一任天台座主

大納言公實卿二男師主仁覺仁豪等弟子隨宗觀
灌頂任天台座主

堀川院皇子女伊勢守時細女師主仁豪仁實弟子灌
頂山門法親王初例任天台座主

法性寺闍白忠通公息隨相實法印灌頂早世

大納言顯通卿二男師主最雲親王相實法印灌頂
天台座主二ヶ度

後白河院皇子女丹後局師主明雲大僧正入室顯
真座主受法灌頂天台座主六條仁安二二

九五任高倉治兼三十一十六日還補

兼圓僧正

俗名寛成

尊快法親王

尊覺法親王

寂仁親王

澄覺親王

最助親王

覺雲法親王

善提院闍白基公公息兼仁親王入室仙雲法印受法
灌頂天台座主二ヶ度土御門院元久二十三任順德院建德二六
十二還補

後鳥羽院第七皇子女后修明門院種贈九大臣範季女兼
円座主入室受法灌頂順德兼久三十四任天台座主

順德院第五皇子女從三位清季脚女入道親王尊快入室
受法灌頂後深草建長元九六任天台座主

土御門院皇子女法眼圓譽女尊覺親王入室真仙僧正
灌頂弟子龜山院弘長三十四任天台座主

三品但馬宮雅成親王息母中納言親經卿女師主尊快
親王入室承澄僧正受法隨真仙僧正受灌頂天台座主
二ヶ度龜山文永三十九任同八五十一還補

後嵯峨院皇子女按察三位局隆衝卿女澄覺親王受法
灌頂後宇多弘安九十一廿九任天台座主于時重服

龜山院皇子女左中將實平女隆覺親王灌頂天台座主
二ヶ度二條嘉元三四任花園文保元十一還補

異本恒雲次三尊忠
權僧正岩倉忠成王
子提并入江右馬頭
範能女有一代載

天台座主兩度還俗護良親王
叡山講堂供養院願
師也建武二馬源直義
被害

叡雲法親王

龜山院御子母大膳大夫藤具房女早世

恒雲法親王

同帝御子母中納言公雄卿女早世

兼覺法親王

後宇多院皇子女談天門院參議忠繼卿女覺雲親王
灌頂後醍醐正中二五廿三任天台座主

兼鎮法親王

彦仁王息後宇多院為御子實兼灌頂 天台座主

尊雲法親王

後醍醐院自王子大塔宮母氏部卿三位權大納言
師親女親源灌頂後醍醐嘉曆三二六任天台座主

尊胤法親王

後伏見院自王子母治部卿局兼鎮灌頂天台座主三度
光嚴正慶二正十七任建武二再任貞和三還補

兼胤法親王

後伏見院皇子女東宮尊胤親王灌頂天台座主四度
康永三三廿三後月融永和二還補

恒鎮法親王

恒明親王息龜山院為御子天台座主

覺叡法親王

後光嚴院皇子女兼胤親王灌頂

明承法親王

同帝皇子嘉慶元年任天台座主

義承准后

鹿苑院相國義滿公息天台座主二少
度正長元四十七任

堯胤法親王

後大通院貞常親王息後花園院為御
子天台座主

彦胤法親王

後柏原院皇子 俗名母贈二位源子從
一位源雅行女

應胤法親王

政尊悟中務卿貞敦親王息母太政大臣藤原實
香公女後奈良院為御子天台座主還俗号靖
庵俗名貞齊又藤之醉客正書付有之

最胤法親王

式部卿邦輔親王息正親町院為御子
仙忠灌頂天台座主

承快法親王

後陽成院皇子女大典侍權大納言親
綱卿女号新宮早世

慈胤法親王

同帝皇子女土佐弓春日神主大中臣
時廣女号常修院 元禄十二己卯極月二日薨去壽
六十三歲

盛胤^三法親王

後水尾院皇子母權十納言局四辻大納言藤原季継卿女天台座主号正法院

清宮

仙洞皇子母松木内府女早世六歳号無量心院

道仁一品親王

法皇皇子母新大納言局藤谷

青蓮院門跡

傳教大師

天台座主

慈覺大師

同前

安惠和尚

貞觀六年八月廿六日任天台座主同十年四月三日寂

相應和尚

遍教僧都

慶命大僧正

慶範僧正

廣算法印

寬慶權僧正
音蓮院初祖本名良實
行玄大僧正

保安二十六月任座主

京極大閤師實息師主寬慶大僧正隨良祐受灌頂
二十歲一統高祖無勳寺橫川五堂音蓮院桂林院相承
之法性寺座主法務保延四十任天台座主法成寺檢
校宝莊嚴別當法皇廻心御受戒知足院禪定殿下查
壇為傳戒和尚牛車四十七歲五十未滿聽牛車之例僧中
未聞先規云之法勝寺別大僧正四十九取勝講為議者常壽
院別當久壽二乙亥十一月五日寂

天台座主

本名同性

覺快法親王

鳥羽院弟七皇子母八幡別當光清女行玄大僧正入室源親分
子一身阿闍梨座主行玄法性寺座主法務大僧正行玄
受灌頂歲十九無動寺檢校成就院別當并宝莊嚴院觀喜光
院法興院極樂寺金剛勝院別當嘉應二五廿五叙無品親王
叡山法親王第二度也座主宣命四十四養和元十月六日寂
諱慈圓法性寺閑白忠通公息覺快親王入室弟子全玄大僧正灌頂
弟子也一身阿闍梨十六方覺快親王解文法性寺座主廿四極樂
寺并法興院別當楞嚴三昧院并成就院檢校常任院別當平等

天台座主

慈鎮和尚

院執印法成寺執印天台座主辛廿八還任四ヶ度後鳥羽院建久
三十一十九初度建仁元二十八第二度建久五九廿興福寺
銀佛於法成寺奉鑄之依長者之請啟白
治鑄之間加持念誦佛像成就日開眼今日長者有夢堂
平等院檢校大僧正廿九不延僧正直任之初例也四天王寺別當
五十三牛車六十四元仁元二十廿始修十禪師禮拜講當門徒
限今年執事聖覺法印嘉禎三三八證号來除
兼修依前大僧正良快奏滅後十三年也廿六日

勅使少納言藤原長成登山於無動寺大衆院讀
勅書後堀川嘉祿元年滅也嘉祿元九月廿五日寂七十一歲

良尋法印

後法性寺閑白魚實公息慈鎮和尚入室受法灌頂弟子
建久七十一隨慈鎮大僧正受兩部灌頂建仁二七三後夜
被書修行廿六歲

天台座主天王寺別當

良快大僧正

同閑白息慈鎮和尚弟子尊忠法印入室号本覺院大御堂
覺什僧都頭宗弟子正治元夏未遂業
仁治二年十二月十七日寂異本母修理大支頼輔女

十五歲一身阿闍梨大業會初日於高座權律師宣下歲
戒十九禁裡寂勝講之師參勤年手探題宣下二十四歲戒慈鎮

大僧正受灌頂霜月精義撰祿臣息題者初例也
禁裡寂勝講為證義者三十四度日吉社辰筆御八講為
證義者法性寺座至三十七法成寺授座至四十九力任大僧正
天王寺別當

天台座主

慈源大僧正

光明峯寺闍白道家息良快僧正弟子慈賢僧正受法
灌頂弟子一身阿闍梨三昧院檢校積善寺并極樂寺
常住院別當法性寺座至五十九力法成寺檢校氣比社
務法務十七座主二度仁治二十七任天王寺別當十九歲
俗名朝仁後鳥羽院皇子女尾張局法眼顯清女慈鎮大僧
正入室寫執弟子一身阿闍梨於寂勝四天王寺從慈鎮
和尚入壇室治元三十九任座主四十四年車建長二年正月十
七日寂

天台座主

道覺法親王

号西山宮

寂守大僧正

松殿闍白基房息尊性親王入室仁聖律師灌
頂弟子一身阿闍梨大僧正康元九月廿五日寂

天台座主三品

尊助法親王

土御門院皇子女尋惠法印女尊性親王入室公
同僧正受法灌頂弟子從前座權僧正公同於仰

天台座主法粉淨寺兼帶

慈禪大僧正

木房入壇十七歲一身阿闍梨權大僧都三十二入寂守
僧正室常住院別當崇德院御願堂為檢校座
主四夕度正元元三十一第六一文、永四十七第五弘
安七十九第七第三正應三第四度牛車奉授三衣於
上皇為御如法延也後嵯峨院御出家為御戒師
天王寺別當後深草院御出家御戒師正應二十一朔寂
猪能闍白家實息慈源僧正入室聖增僧正灌頂
弟子一身阿闍梨法粉大僧正法成寺平等院等檢
校文永五十二九任座主法性寺座主
建治二年八月七日寂四十六歲

天台座主

道玄准三后

普光園闍白良實息寂守僧正入室受法灌頂弟子道
覺親王始受法一身阿闍梨法務法成寺執印平等
院長吏復任四夕度神仙門院御出家為御戒師法
性寺座主金剛勝院并安樂光院檢校座主還任二夕
度建治二十一九四任嘉元元四五還補大僧正禁裡御受
法至上御傳法事法勝寺蓮華王院別當牛車寂
勝光院并後白河院法花堂約別當准三后宣下山門初
例也正應元十三探題宣下嘉元二季七月十九日寂

天台座主

慈實大僧正

光明峯寺閑白道家息慈源大僧正入室成源僧正
尊助親王等灌頂弟子一身阿闍梨法性寺座主四天王寺別當座主正安元五月九日寂六十三歲

天台座主于市河宮

慈助法親王

後嵯峨院皇子母公經女尊助親王入室受法灌頂
弟子又道玄准三后受法灌頂弟子也延政門院於
龜山殿御出家為御戒師座主三度正應三四二
任同三十一九六還補東二條院御出家為御戒師
法皇於延曆寺御受戒依別勅為和上法皇後
深草院御幸龜動寺永仁三十七九七亡

慈玄大僧正

後一條閑白實經息慈禪僧正入室尊助親王受法
灌頂弟子遂業十六才正應元十二身阿闍梨禁裡
寂勝講聽衆勤之因宗寺寂勝會講師禁裡
勝講師一座隨無品親王尊助入壇禁裡寂勝講證
義者探題宜下僧正之後探題三井明尊僧正例也證
義之後探題今初例欽法性寺座主仙洞寂勝講
證義正安三年丑正月廿六日寂三十二歲

天台座主无品

良助法親王

龜山院皇子母三茶向正二位左中將實平女尊助親王
入室受法灌頂弟子為親王一身阿闍梨座主正安元四
十三年文保二年八月十八日寂

天台座主二品

慈深僧正

後光明峯寺橫政家經息慈玄僧正入室澄尋僧正
受法灌頂弟子一身阿闍梨隨僧正澄尋入壇貞和十三年寂

于十樂院宮

慈道法親王

龜山院皇子母師典侍兵部卿時仲女道玄僧正入室瀉瓶弟
子叙親王一身阿闍梨法性寺座主遊義門院御受戒明後
日御如法經料也仙院御受法和尚被授申上西門院例座
主三度天王寺別當親院於衣笠殿三衣御傳受廣義門
院御受戒為和上牛車三十八甲未滿
希代朝也叙二品於土御門殿內親王春宮御
息所
崇明院後宇多院皇女也御受戒四天王寺檢校

二品天台座主

尊圓法親王

贈一品

俗名尊彦伏見院第五皇子母播摩內侍俊衡朝臣女慈
深僧正室桓奇僧正灌頂弟子青龍院二品親王受法許可
弟子公什始受法一身阿闍梨座主三度元弘元十九任曆
應二十廿八還補觀應元七九還補牛車
廣義門院御出家為御戒師座主還補四度天王寺別
當依上皇御令書主上御手本御書詞
上皇御草也叙二品葛川

息明王院額題之崇德院御影堂并粟田宮檢校貞和
二九三禁裡御遊春宮初度御所作御柏子奉加持之
十三希同年十六依院宣風雅和歌集序并第一卷清書此
一集一部追終清書功工皇御自撰和漢西序同勅草也
主上御受法十八道多武峯本堂額妙樂寺題之四天王
寺別當贈一品 宣下康曆二九十九延文元丙申九月廿
三日寂五十九歲号大宋院宮

无品天台座主

祐助法親王

後二條院皇子母權中納言公奉卿女隨慈道親王灌頂
座主曆應四十二廿八任号桂林院

法性寺座主
尊滿僧正
鹿苑院義滿
公息尊道親
王資應永十癸
未逝世云云家
系畱在之

一品天台座主

尊道法親王

俗名尊者後伏見院皇子尊圓親王入室馮執弟子
祐助親王受法許可弟子一身阿闍梨隨二品親王受
兩部灌頂座主三夕度文和四十任同貞治四九還
補依神興入浴辞同應安又如元應永二十二十七還補
平等院入寺巡禮粟田宮崇德院御影堂檢校職牛
車應安六五五二品後又一品應永十癸七月五日寂

天台座主

慈濟僧正

後芬陀利花院園白經通公息隨尊道親王受兩部灌
頂座主永和三四十五任

無品天台座主

道圓法親王

俗名久尊童躰先立親王後光嚴院第六皇子從尊道
親王受法灌頂座主永德元六任至德二三月十四日寂

義圓准三后

鹿苑院准后義滿公息座主應永廿六十一任園崎門跡
受法灌頂應永卅五正月還俗為征夷將軍号普光院

義快

普光院左府御猶子後福照院園白持基息早世

天台座主天王寺別當

尊應准三后

同関白息從良什僧正受法灌頂大僧正不延僧正座主
文明三任永正十一甲戌正月四日寂

尊傳法親王

俗名尊敦後土御門院皇子母准三后源朝子權大納言長
賢女文龜四正廿六薨辞門跡隱遁号不遠院

二品天台座主

尊鎮法親王

俗名清彦後柏原院皇子母豐樂門院贈大臣教秀公
女隨公助僧正受法灌頂天王寺別當座主天文九
九月十三日寂

二品天台座主

尊朝法親王

邦輔親王息正親町院為御子隨覺怒准后受法亮信權
僧正灌頂座主慶長二町二月十三日寂四十六歲号竜池院

二品天台座主

尊純法親王

後陽成院為御子實尊恪親王息
本親并殿門跡還俗
堵菴子本名邦良改邦房親王孫兼應二
癸巳五月廿六日寂六十三
歲号圓智院

嘉吉元六月廿四日
為赤松被害四十
六歲

二西天台座主

尊證法親王

俗名周賢 後水尾院皇子母新廣義門
院園大納言基音卿_六号新中納言局
元祿七_戊十月十五日薨_四十四歲号後桂蓮院

英宮

伏見殿貞致親王御子

元祿十一年寅十月六日薨八歲號智冥院

曼珠院門跡

異本_二康曆元巳未年移禁中之境内云_一

祇竹内門跡院宇在北山後禁中之境内年久復

明曆二_丙移于東山一乘寺村

夫天滿大自在天神者菅原相之靈也醍醐天皇御宇

延喜元年_{辛酉}因龙大臣藤原時平公之謔言同年廿五日

龙降太宰權帥同日坐事龙遷太宰府_{五十}同二月二日

追發延喜三_{癸亥}二月廿五日於配所太_宰府_七薨_{五十九}歲

朱雀院御宇天慶五_{壬寅}任北野寺務職天慶九_{丙午}六月

九日有初遷宮矣或曰天慶元_{丁未}九月九日天神始移

北野給矣又天曆九卯乙三月十二日天神託日於北野
右近馬場一夜松千本可生果而如其言也又曰菅原
院者勘解小路烏丸西一町菅原贈太政大臣御所云
或曰是善御之宅云云當初号觀老寺云云又曰天神
御所者高过北西洞院東云云

傳教大師 慈覺大師 安惠和尚 寂圓 玄昭

玄鑒 覺惠

是筭 國師山門阿闍梨号始之北野寺務寂初

遍救 僧都枇杷丸大臣藤原仲平公息昭宣公基經公孫

暹圓 僧都左衛門尉源賴實男多田根津守賴国孫

教圓 法印異僧正天台座主天王寺別當伊勢守藤原孝忠
男丸中将永賴孫

長筭 僧正異大僧都少納言藤原朝範男 右京太史遠基孫

仁暹 大僧都法性寺座主醍醐天皇之流越前守長經
男大納言重光孫

賴圓 法眼中納言藤原山陰之流伊賀守保相男
丸中将賴永孫

真尊 權律師 北野別當周防守良綱男

忠尋 法務大僧正天台座主号東 清和天皇苗裔土佐守忠孝男武藏守
陽房賴平孫天承元三月十三日 鳥羽院御願

得長壽院供養導師保延四年十月十四寂七十四歲

頭尋

律師

龙中将藤原氏能男參議康能孫
号宰相律師

圓仙

權少僧都

本名良頭前權中納言頭賴男葉室
權中納言頭隆孫

仙範

權少僧都院主

民部卿親範息龙大辨從三位範家
御孫

兼信

法印院主

泰經息

兼兼

權僧正院主北野別當

左中将源守通男權大
納言通資孫

公證

大僧正

山階龙大臣實雄公息

道救

僧正北野別當

内大臣公親公男

異本此一代十

實濟

大僧都

權大納言藤原公泰卿息内大臣實泰
孫

慈順

法務大僧正一身阿闍梨法性寺座主

山階龙府實雄公息

慈嚴

法務大僧正正一身阿闍梨三代国師天台座主輦車四十二歲後山
本龙大臣實泰公息母從二位龙大臣實雄公女良覺僧正資

慈快

僧正早世

公衛公息 異本 中納言藤原賴平卿息大相國賴
實公孫

慈守

異

大僧都隱遁

中園相国公賢公三男

慈昭

僧正一身阿闍梨法性寺座主

同相公息 異本 至當代梶
井門跡大塔宮尊雲親王

道豪

大僧正天台座主

二條太閤良基公息

良順

僧正天台座主

同太閤息 異 二條是心院關白師良公息
後普光院良基公孫

良什

准三后天台座主

成恩寺關白龙大臣經嗣公息 異 此一
代無

覺什

少僧都

石浦藤次男石浦五郎藤原為輔孫至當代改為
鹿苑院之屋敷也 異 有此一代

良鎮

一條關白兼良公息

異 權僧正一條成恩寺關白經嗣公息
後芳院利花院關白經通公孫

二品

慈運

異法親王

大僧正

本名良嚴 伏見殿貞常親王息母贈一品重有女

覺恕

准三后天台座主

後奈良院皇子女刑部卿親就女

良恕

二品親王天台座主陽光院三宮母新上東門院晴子勸修寺
内大臣晴秀公女寬永廿癸未七月十五日寂六十九歲

良尚

無吊親王

八條殿桂光院智仁親王二男母京極丹後守源
高國女明曆二丙申歲地移一乘寺給也

元祿六癸酉年七月五日寂七十有三号天松院

良應

後西院皇子女六條局梅小路中納言定矩女

山碩字

明禪法印

參議正三位藤原成賴卿息權中納言顯賴卿孫

公豪大僧正

龙大臣藤原實房公息内大臣
公教公孫明禪資

實禪權僧正 内大臣藤原公親公息石府實親公孫

實超大僧正 同息

實尊大僧正 内大臣藤原公茂公息相国貴重公孫

實救法眼 同息實尊僧正資

實修法印 權中納言藤原伊賀卿息相国伊通孫

明圓大僧正 内大臣藤原實繼公息内府公秀公孫

毘沙門堂

法務

實圓權僧正

內大臣藤原公忠公息內府實忠公孫

公兼權僧正

權大納言藤原實冬御息內大臣公忠孫

忠兼大僧正

九條殿普門寺關白政忠公息後三緣院
關白蒲教公孫是近異本

毘沙門堂元院室稱号代々任僧正然近世堂上花園家息

為一代後落墮号三休於茲中絶南光坊天海僧正為中興花山

院之息為嗣毘沙門堂公海僧正為第二世此時始有門跡號

中興

大僧正天海

大僧正公海

花山院權大納言藤原家雅息內大臣家輔公孫隱居
後稱久遠壽院

公辦法親王

字貴宮後西院皇子女六條局梅小路中納言定矩御
女

人皇八十八代稱德帝御宇
神護景雲元年未僧勝
道始開下野國日光山

日光門跡 号輪寺 滋賀院

改守澄一品
尊敬法親王

俗名幸教字今宮後水尾院皇子女京極局
園贈左大臣基任公女寬永十一年甲戌誕生
延寶八庚申五月十六日薨四十七歲号本照院

改天真一品
守全法親王

字益宮後西院皇子寬文四甲辰七月廿八日誕
生延寶元十月七日得度十歲母新大納言
局清閑寺大納言共細御女元祿三年午
三月朔日薨二十七歲号解脫院

一品
公辦法親王

字貴宮後西院皇子寬文九年酉八月廿一日誕
生母六條局梅小路中納言定矩御女實佛光
寺中真兼院女清閑寺一位御之姪女也
初入毘沙門門跡為公海僧正御子

山座王浄土寺座主

浄土寺

後土御門院御宇文明十巳亥慈照院殿
源義政号東山殿作銀閣准北山金閣

天台座主 金剛壽院

明救権僧正
有明親王息醍醐天皇孫慈念僧正資
寛仁四七月五日寂七十五歳

天台座主

圓基大僧正
近衛殿普賢寺関白基通公息 母少将局
大進女

天台座主第百八 金剛壽院

尋基大僧正
同深心院関白基平公息

法務

慈勝権僧正
同浄妙寺関白家基公息

慈傳大僧正

同後浄妙寺尤大臣経平公息母仲高入道
女慈勝僧正資

天台座主

慈忠権僧正
同関本関白家平公息 師主同

慈辨権僧正

同後深心院関白道嗣公息慈傳僧正資

政辨大僧正

同後知足院尤大臣房嗣公息

天台座主 金剛壽院

慈禪大僧正

青蓮院兼帶

同猶熊撰政家實公息

母從二位忠行女
日基僧正資

天台座主

慈基大和尚

鷹司殿祢念院関白兼平公息慈禪僧正資

政玄權僧正

同後祢念院関白房平公息

尊基法印

同圓光院関白基忠公息

日守僧正入室慈基
僧正資

禪基權少僧都

同息

法勝寺白川院
御願所

覺尋權僧正

金剛壽院

右馬頭藤原忠經男
承保四二月廿六日法勝寺供養導師

相豪阿闍梨

權中納言藤原資仲卿息尋仁法眼附屬

仁禎少僧都

本名應仁

無品三宮輔仁親王息後三條院御孫

天台座主

持辨大僧正

養徳院權大納言源滿詮卿息宝篋院贈
尤大臣源義詮公孫

辨雅權僧正

權大納言頭雅卿息右大臣頭房公孫

義尋准三后

普廣院贈大政大臣源義教公息還俗

寛正五年十一月廿日
還俗于時廿七歳

贈太政大臣義視是也延徳三年
癸亥正月七日
薨五十三歳号大智院殿准三后贈大相国

一品久山

慈静權僧正

金剛壽院

近衛殿関屋関白兼雅公息母家女房
隆慶法眼女大進局

本覺寺

良快大僧正

月輪拱政関白兼實息
仁治二年十二月七日寂

良禪權僧正

醍醐相国藤原良平公息

最源權僧正

同息 良禪僧正資

尋源大僧正

普光院関白良實公息

源惠大僧正

征夷大將軍權大納言藤原頼経公息
最佐僧正又尊家法印資

道潤大僧正

普光園院関白良實公息

顯尊大僧都

正四位下源顯廣王息顯康王孫行舜僧正資

仲寂大僧都

伯仲資王息祇伯顯廣王孫花山院末孫

信顯權僧正

伯資基王息神祇伯資宗王孫

聖助法親王

後光嚴院皇子 守惠僧正入室

天台座主 日光別當

仁澄大僧正

一品征夷大將軍惟康親王息 源惠大僧正資

天台座主

聖惠權僧正

同息 道瑜僧正資同嗣法

台徒一身阿闍梨此任自禪始仍号阿闍梨云々

妙香院

尋禪權僧正

九條右大臣師輔公息母稚子內親王醍醐帝皇女慈惠大師資月融院御宇勅爲一身阿闍梨正曆元二十七日寂四十八歲賜諡慈忠

尋空少僧都

播磨守藤原遠慶息九條石府師輔公孫長元八七廿九寂尋禪僧正資

尊忠權僧正

法性寺關白忠通公息相命法印入室俊亮僧正資

法務天台座主天王寺別當

慈實大僧正

光明峯寺道家公息正安二五九寂六十歲慈源僧正資

西塔院

良性法印

大納言藤原忠良孫息贈太政大臣基實公孫

慈慶大僧正

本慈仙

一條殿栖心院內大臣內實公息後光明峯寺攝政家經公孫慈淳僧正入室

桃花蔡葉日妙香院此師迹當時香蓮管領也然而不可離此家門上尊道親王書孔同尊曰僧正證狀以上康永院宣以下明鏡之上者於子孫有其器用者申談門主且申公方可遂入室定不可有後儀者歟

天台座主

慈濟大僧正

一條殿芬院利花院関白経通公息内大臣内任
公孫尊道法親王資



[Faint bleed-through text from the reverse side of the page]

妙香齋

[Faint bleed-through text from the reverse side of the page]

