

本草記聞

和書門	
類	一七四六九
函	二八
架	一八
冊	八

92

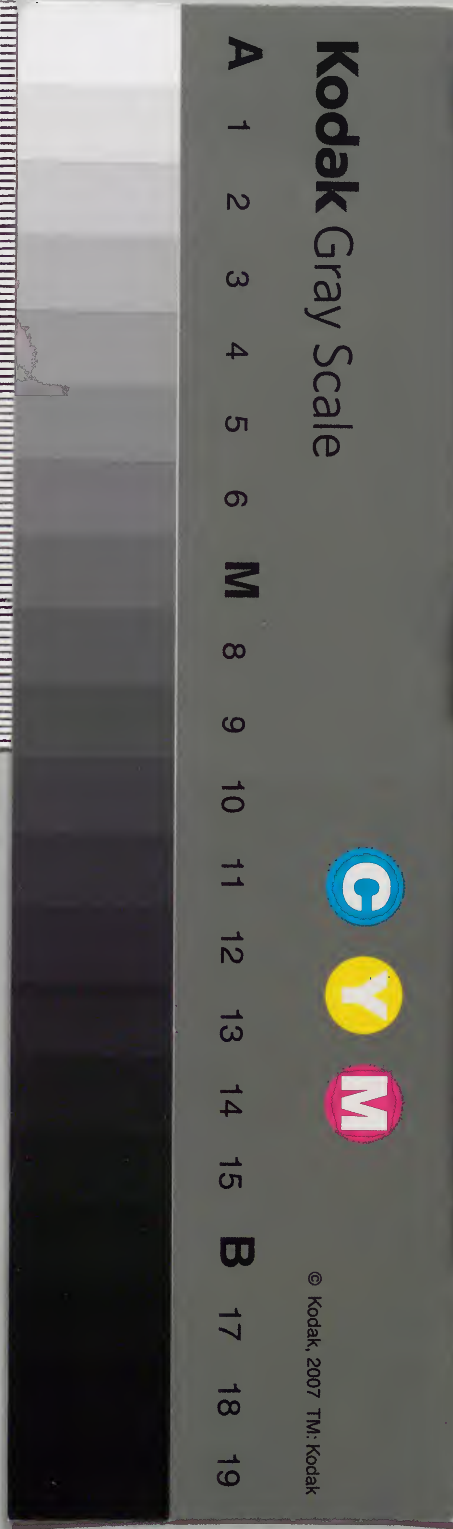
內閣文庫	
和書	一七四六九
類	二八
冊	一八
架	九六

內閣文庫	
番號	和 17469
冊數	8 (1)
函號	196 92

白三

物産 一

196-92



書定本蘭山記聞首

淺草文庫

按造化之所成。水火金石。草木禽獸。其他

品類衣服器械。皆聚於本草。氣味能毒。李

東壁綱目備矣。醫術之士。不可不識焉。

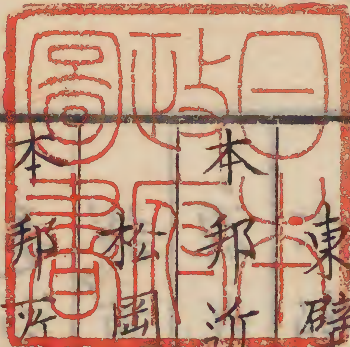
本邦近世言李氏本草者。稻若水。貝原篤信。

元達之徒。徃々而起。於是。其後小野蘭

山氏蹤跡而出。研精單思。於

本邦中夏之書。苟足徵者。莫不參考。諸先師

之說不穩者。一二出新考。然後品類名實



正矣。其說譯之言。門人記之。終成一編。命曰記聞。品類出所。所在稱呼。真物偽質。悉得其實矣。可謂神農氏之業。不墜於地焉。是記也。歷數人之傳寫。簡編錯雜。文字訛謬。有煩重可厭。省畧不可解者。近比友人源九龍氏。以數本校讐。刪煩補畧。爲一十六部六十二類一十五卷定。編次論說。昭然明著。

本邦所產品類。礪々滿目。初見蘭山氏之真鳥。是記之補益。豈惟藥物之謂乎。多識於禽獸草木之名。復後進之一助也。是九龍氏所以為校讐之意爾。

寬政辛亥冬十一日至

三 知良

校本草蘭山記聞引

寛政辛亥秋或一書ヲ推考へ来ル題ニ記聞ト云フ余ニ示シテ

曰ク是ノ書ハ本草綱目ノ羽翼ニシテ京師ノ大醫小野蘭山

氏ノ講説門人ノ筆記スルト云也四方ノ君子購リ求メテ以テ

談論ノ助トス嘗テ求メテ之ヲ得タリ珍重ニ庫ニ秘藏スオエ

フニ數人ノ書寫シ経テ三豕渡河ノ誤リ無クハアラスト故ニ

曩時先覺ニ就テ正ス果サス其人物故セリ又藏メテ年アリ

今一閱ニタハラハ幸ナラシ答テ曰ク醫家ノ術未タコレヲ

知ラス藥物ノ事ニ未タ詳ニセス其ノ説既ニ蘭山氏ノ口

カラ述ルトコ余何ソ有ニ惟、其ノ句義ハナ形ハ竊ニ學ヘリ

九七

九七

吾子ノ請ノ為メニ校訂セシ是ニ於テ帙ヲ開クニ卓然タル確
説ナリ然レモ文字訛謬アリ章句錯雜ニシテ多ク解易カラ
且ツ其ノ言辭ノ鄙陋ナル甚ク解意ノ佳ナルニ似ス暗記ノ失
カ書寫ノ誤ナル可シ因テ異本ヲ求メテ二三本ヲ得テ校讐
ス皆ナ大同小異一得一失ニ定テ善本ナシ故ニ原本ニ就キ主
トシ衆本ノ長ヲ總ヘ誤ヲ正シ疑ニキヲ闕キ字句ヲ先後ニ細
目ト比考シ易カラシメ編テ十五卷トス其ノ辭ノ鄙陋ナルハ甚
キ者ヲカヘ未タ必ス盡ク改メス解ニ易キニ從フ也庶幾ク定
本ト稱ス可シ余一閱ノ後チ品物ノ名實ニ於ル夫ニ得ルアリ天
ノ降ストコ地ノ生スルトコ萬物衆多ナル形状臭味似テ非ナル
リ異ニシ同シキアリ必ス辨セサル可キヤ夫レ鳥獸草木ノ名ニ多
識ナルハ道ヲ學ブノ一端ナリ華土ノ書爾雅ヨリメ後チ疏注
少カラス審詳該子備レリ後ノ人何ソ言シ

本邦ノ如キハ固ヨリ域ヲ異ニシ萬物ノ名稱盡ク同カラス故ニ何
物カ彼ニ當リ何物カ此ニ同キシ知ラス古ヨリ才人學士深ク思
ヒ遠ク求テ配當比方シ國字ノ書世ニ行ハル又少カラス然レトモ
考索ノ未タ至ラサル一二允當ナラサルモノアリ蘭山氏ノ綱目
ヲ攻ムルヤ復タ惟ハコレカ為メナリ故ニ諸國産スル所ノ品類
形狀稱呼見聞ニ及ハルモノトクニ隱サス討論意ヲ盡クシ
皆是ノ記傳ノ至ル雅思也然レ其書無穢于漫舊本

ノ如キハ豈ニ厄ナラスヤ余百里ノ外ニ生レ既ニ其ノノ識ラス且
其道ヲ同フセサレ厄今人ノ求メニ應ノ一各涉獵ス為ニ其義
拂ラヒ其厄ヲ救ヒ其意ヲ遂ケシメサルヲ得ニヤ閱三月ヲ経
テ終ル

本草記聞引書目錄

先
後
不
計

日本紀

續日本紀

延喜式

源氏物語

萬葉集

伊勢物語

古今集

詞花集

和名鈔

毛詩鄭氏
疏
箋
朱氏
傳
孔氏

周禮

禮記

左氏春秋傳

穀梁傳

孟子

莊子

荀子

列子

楚辭

史記

漢書

齊書

唐書

閩書

爾雅

宋書

通雅

正字通

埤雅

品字箋

字彙

天中記

古今注

吾學篇

星經

通志畧

本藪氏韻輯

草木畧

草木鳥獸蟲魚疏

說文

草木辨疑

函史編

南方草木狀

瑯耶代醉編

述異記

閑情寓奇

群書拾唾

茅亭客語

開元遺事

菽園雜記

事文類聚

類書纂要

正韻牋補

韻會小補

月令通考

授時通考

白眉故事

傳家寶

居家必用

文選

柳子厚文集

山海經

說郛

楊升庵文集

酉陽雜俎

五雜俎

廣輿記

典籍便覽

焦氏筆乘

卓氏藻林

大明一統志

大明會典

經國雄畧

武備要畧

五味篇

事林廣記

輟耕錄

格致餘論

金匱要畧

本草別集

本草真詮

本草備要

大和本草

本草新編

時珍食物本草

吳氏食物本草

救荒本草

証類本草

鄉藥本草

本草原始

本經逢原

本草彙言

本草蒙筌

本草述

本草必讀

本草匯

本草精義

本草衍義補

本草集要

採取月令

月令廣義

花曆百詠

群芳譜

花鳥爭奇

名花譜

花鳥餘情

花木雜考

花鏡

錦繡草花圖

八種画譜

雲林石譜

考盤餘事

鄉談正音

東西洋考

汝南圃史

海棠譜

名物方言

赤水玄珠

事物異名

事物紺珠

碧里存雅

歸田錄

臨桂雜考

北戶錄

物理少識

天工開物

桂海志

遵生八箋

焚椒錄

壽生保元

三因方

容齋隨筆

三才圖會

丹臺玉案

訓蒙圖彙

古今秘園

五福全書

靈仙雜記

夢溪筆談

醫學綱目

名醫指掌圖

醫學正傳

醫宗粹言

醫學入門

醫便

醫學六要

病瘍全書

百一選方

丹溪秘傳方

千金翼方

子母秘錄

魯府禁方

金囊秘錄

種杏仙方

萬病回春

和劑局方

外科準繩

外家正宗

外科經驗良方

外科百効

外科集要

徽瘡秘錄

外科啓玄

潛確類書

食療正要

花史左編

卷懷食鏡

靈鬼志

嬰童百問

脛事志

百家名書

百川學海

王氏彙苑

宛委餘論

行廚集

丹鉛總錄

留音日札

詠物新類

農畝六書

症治要訣

旨啓大成

諸症辨疑

證治大還

名醫類案

丹溪心法

醫壘元戎

痘科鍵

百代醫宗

衛生寶鑑

續醫說

救急易方

醫燈續焰

珍異藥品

奇功醫術

痰火巖門

萬病愈

簡便方

藥性雜記

藥性要畧大全

藥性奇方

用藥須知

藥性纂要

石藥爾雅

袖中錦

廣東新語

人參傳

中山傳信錄

廣人品

華夷珍玩考

尺牘雙魚

願體廣類集

圓機活法

杜子美集

松亭晤語

黃山谷集

先醒齋筆記

清異錄

鶴林玉露

齊諧記

續齊諧記

餘冬序錄

野菜博錄

東醫寶鑑

鷹鷲方

東鑑

文德實錄

忠家日記

文公家禮

藏氣法時論

象教皮篇

法苑珠林

教乘法數

淨名經

金光明經

翻譯名義集

本草記聞總目

卷之一

水部二類本卷第五

水之一

天水類一十三種

水之二

地水類二十八種

火

火部一類本卷第六

土

凡一十一種

卷之二

土部一類本卷第七

金石

凡六十種

卷之二

金石部五類本卷第八至第十

金石之一

金類二十八種

石之二

玉類一十四種

石之三

石類上三十二種

石之四

石類下四十種

石之五

鹵石類二十種

卷之三

草部二類

本卷第十二至第三十一種

草之一

山草類上

三十一種

草之二

山草類下四十種

卷之四

草部一類

本卷第十四至五十五種

草之三

芳草類五十五種

卷之五

草部一類

本卷第十五至五十五種

草之四

隰草類上五十三種

卷之六

草部一類

本卷第十六至七十三種

草之五

隰草類下七十三種

卷之七

草部一類

本卷第十七至七十三種

草之六

毒草類四十七種

卷之八

草部五類

本卷第十八至第二十一種

草之七

蔓草類七十三種

草之八

水草類二十三種

草之九

石草類一十九種

草之十

苔草類一十六種

草之十一

雜草類二十八種

卷之九

穀部四類 本卷第二十五至二十五

穀之一

麻麥稻類一十二種

穀之二

稷粟類一十八種

穀之三

菽豆類一十四種

穀之四

造釀類二十九種

卷之十

菜部五類 本卷第二十八至二十八

菜之一

葷辛類三十二種

菜之二

柔滑類四十一種

菜之三

菰菜類一十二種

菜之四

水菜類六種

菜之五

芝栢類一十五種

卷之十一

果部六類 本卷第三十三至三十三

果之一

五果類一十一種

果之二

山果類三十四種

果之三

夷果類三十一種

果之四

味果類一十三種

果之五

磁果類九種

果之六

水果類六種

卷之十二

木部二類 本卷第三十五至三十五

木之一

香木類 三十五種

木之二

喬木類 五十二種

卷之十三

木部四類 本卷第三十七至三十七

木之三

灌木類 五十一種

木之四

寓木類 一十二種

木之五

芭木類 四種

木之六

雜木類 七種

卷之十四

服器部二類 本卷第十八至十八

服器之一

服帛類 二十五種

服器之二

器物類 五十四種

蟲之一

蟲部四類 本卷第三十二至三十二

蟲之二

卵生類 上二十三種

蟲之三

卵生類 下二十二種

蟲之四

化生類 三十一種

濕生類 二十三種

鱗之一

鱗部四類 本卷第四十五至四十五

鱗之二

龍類 九種

鱗之三

蛇類 一十七種

鱗之四

魚類 三十一種

無鱗魚類 二十八種

卷之十五

介部二類

本卷第四十七至四十九

介之一

龜鼈類

一十七種

介之二

蚌蛤類

二十九種

禽之一

禽部四類

本卷第四十九至五十二

禽之二

水禽類

二十三種

禽之三

原禽類

二十三種

禽之四

林禽類

一十七種

獸之一

山禽類

一十三種

獸之二

獸部五類

本卷第五十一至五十四

獸之三

畜類

二十六種

獸之四

鼠類

一十二種

獸之五

禽類

三十八種

獸之六

禽類

一十二種

獸之七

禽類

一十二種

獸之八

禽類

一十二種

獸之九

禽類

一十二種

獸之十

禽類

一十二種

獸之十一

禽類

一十二種

獸之十二

禽類

一十二種

獸之十三

禽類

一十二種

獸之十四

禽類

一十二種

獸之十五

禽類

一十二種

無

右通計一十六部六十二類

一千六百五十一種附錄不數

人部一類本卷第五十二終
凡三十五種

鳥古

本草記聞卷之一目錄

水之一 天水類一十三種

雨水 潦水 露水 甘露

甘露蜜 明水 冬霜 臘雪

電 復水 神水 半天河

屋漏水

水之二 地水類二十八種

流水 井泉水 節氣水 醴泉

玉井水 乳穴水 温湯 碧海水

鹽膽水 阿井泉 山岩泉水

鳥古丸

魚

糧罌中水 赤龍浴水

車轍中水 地漿 熱湯

生熟湯 蘆水 漿水 氈氣水

銅壺滴漏水 三家洗盥水

磨刀水 浸藍水 豬槽中水

市門溺坑水 洗手足水

洗兒湯

雨火 凡一十種

陽火 陰火 燧火 三葉 桑柴火

炭火 蘆火 竹火 艾火

神鍼火 火鍼 燈火 燈花

燭燼

土 凡六十種

白堊 甘土 赤土 黃土

東壁土 大陽土 天子藉田三推犁下土

道中熟土 車輦土 市門土

戶限下土 千步峯 鞋底下土

牀脚下土 燒尸塲上土

塚上土 桑根下土 胡燕窠土

百舌窠中土 土蜂窠 蠅娘轉丸

鬼屎

鼠壤土

鼯鼠壤土

屋內墻下蟲塵

蟻蛭土

白蟻泥

蚯蚓泥

螺螄泥

白蟬泥

猪槽上垢土

犬屎泥

驢屎泥

尿坑泥

糞坑底泥

簷溜下泥

田中泥

井底泥

烏爹泥

彈丸土

自然灰

伏龍肝

土墜

甘鍋

砂鍋

白瓷器

烏古瓦

古磚

煙膠

墨

釜臍墨

百霜草

梁上塵

門臼塵

寡婦牀頭塵土

瓷甌中白灰

香爐灰

鍛竈灰

冬灰

石鹼

右一百十二種

本草記聞卷之一

水之一 天水類一十三種

雨水 アミツ アメ 一名玄液柳靈液 文玄澤異名靈

澤同忽刺 同 沛澤名物 任公同 飛澤卓氏 傾潤同霖

澁同醴泉 雅爾

立春雨水 セツブシノメ 梅雨水 ツノアメ 液雨水

アメ 十月ヨリ雨スエフ

潦水 ニハタツミ ニハタミツ タニリミツ 復ノ比夕立ノ後溜ル

水也一名無根水正傳 秋潦卓氏 流潦同

露水 ソエ 秋下ル也 秋露水 トモ云フ 秋ノ終ニ露ヲ繁露

上時珍食物本草二條あり本條一名滋花名物神話事

異名天醴同靈液同雨氷同
一作降

甘露 瑞物故帝三下ラス聖人の世ヲナケルハナシ日本ニテモ古昔ハ

時々下レル云アリ今甘露ト云ハ集解ノ終ニ所謂雀餉是ナリ

是ハイツモアル物ヲ梅桃ナトノ新葉生スル時蟻ニキト云出リ此虫

小便ヲ云甘味アルモ也是ヲ蟻カ取クヲ故ニアリニキト云集解ニ

草木將枯トハアレシ草木カモシテ蟻ノ出ラ生スル也本條キ一

名仁降名物文露卓氏藻林寶露群芳譜榮露同

甘露蜜 此ハ番國物ニ和産シス一名ナシ

明月 月ヨリ取ル水也日ヨリ火ヲ取ル鏡水晶ビニト杯ニ匙月

ヨリ水ヲトルモ鏡ヤ水晶ニテ取也皆鏡ハ中ノ糸ヲ以テ取ル遠望

鏡ニテ夕月ヲ見居ル露カ多浮テ見ヘ又ヤウニナル也一名大蚌

水本草逢原

冬霜 シモ 釋名早霜曰靄トアル是ハ初シモ也一名孤霜群芳

譜又曰白霜曰皚是ハ常ノ霜也本條一名倒蓮名物

臘雪 ヲキ 臘トハ臘月ヲ云也春ノ雪ハアミ故ニ臘字ヲ冠云

冬至後ニツメ戌ノ日ヲ云其節十二月ノ氣故ニ十二月ヲ臘月ト云フ

集解ニ花五出雪花六出ト云テ雪ノ花六瓣ニナル也雪トアル

トニヅリテ降り又早朝杯雪ノ降時花アルモノ也一名飛瓊

卓氏藻林積素同撒塩名物剪氷同玉塵卓氏藻林玉馬銀獐同

六花 夏物 異名 六霰 同 瑞霰 同 霰速 同

電 オホアラシ ヒヨウ 此ハ夏ニモ雷ノ鳴ル時ニ下ルテアリ古名

シヒサメト云也 國東ノ電ハ大也トナリ皆三角ナルモ色集解ニ陽

散為霰ト云是常ノアラシ也此一名ヲ立雪米雪雪子稷雪

雪媒潘雪湿雪石雪ナト云 以上共ニ 事物異名 本條一名冰沱 名物 方言 兩

氷問都魯煖天氷 共事物 異名

夏氷 夏ノ氷也食物本草ニ冬氷夏氷二條ニスル也夏氷モ冬

ノ氷デ山谷ニ穴ヲ掘テシメハオク也昔ハ氷ヲ納ムルヲアリ今氷室

ト云テ地名ニナリテアリ國東ニ今ニモ氷ヲタワフルナリ夏氷

冬氷共ニ一名水骨 夏物 異名

神水 集解ノ通り也是ハアヤキ事也一名ナシ

半天河 竹ノ切カクノ水又樹木ノ空虚ノ処ニ溜ル水也ヤハリ雨水

カ中ニ溜ル也故ニ半天河ト一名天河水 食物 本草

屋漏水 アノモリ ヤモリニツ一名隙漏 卓氏 藻林 アノダハ毒アリ時

珍ノ食物本草簷頭水ト云テ別也西方共ニ木ノアノ出ル故ニ

毒アリ

水之二 地水類二十九種

流水 ナカレニツ 字ノ通也千里水東流水甘瀾水ノ三名

アリ千里水ハ遠来ノ流水也東流水ハ西ヨリ東ニ流ルノ節

順流水也甘瀾一名勞水子リニツ 時珍ノ說堯明季ノ

アリ水ヲ杓ニクミテハアケクス也百汚水ノ名モアリ久流水ノ

代リニ用也スベテ水ノ一名巨地名物方言地脉同玄酒夏物異名汝速

同地鏡卓氏藻林

井泉水 井トノミツ集解ニ汲之ノ水ヲ新汲水早朝ニ汲ヲ井華

水反酌而傾曰倒流々水ヲサカニ汲也出甕未放トニ汲上テ未久器

ニツクサスヲ云是本草ノ説ヲ可也就瓦カワラ井々無根水ノ説ヲ

正傳或同ノ説ハ滄水原始ノ説ハ空虛ノ所溜ル水ヲ云時珍食

物本草ニ吊桶下溜ルヲ云フレハワレヨリモルヲ云子母秘録ニハ

天落水用椀盛之者也ト此ハ雨ヲ器ヲ以テウケ取ナリ本條

一名ナシ

節氣水 トキノミツ 一歳二十四氣也ツノ時々ノ水ヲ取テ藥用

ニルヲ云月令廣義十二月ノ水ノ異名ヲ載ス解凍水正月白

蘋水二月桃花水三月瓜蔓水四月麥黃水五月山礬水六月豆

花水七月菽苗水八月霜降水九月覆糟水十月走凌水十一月

跋凌水十二月 本條一名ナシ

醴泉 酒泉 水味甘ツ云美濃養老ノ瀧杯醴泉中ナリ

唐六所々ナリ一名玉泉夏言要玄酒井廣東新語

玉井水 玉ヲ生スル所ニ出ル水也一名ナシ

乳穴水 鐘乳ヲ生スル穴ヨリ流ル水也鐘乳石ヲ生スル岩穴ノ

下ニ流水アル者也一名ナシ

温湯 イデユ 今ハ和漢通名温泉ト云日本所々ニアリ磐石辰

砂礫石硫黄ノアル処ニ出也日本ノ皆硫黄ノ也唐ハ嶺南温

泉多シ品々怪キリ甚アソク人入得サルヲ熱泉ト云日本テハ地

獄ト云冬ハ温夏ハ冷ナルアリ此ヲ旺泉ト云又冷熱泉ハ一ツ

湯フボテ冷熱別ルヲ云也本條一名陰火泉 名物方言湯泉一作水

液 要言 暄波 同

碧海水 ウシヒツウシホ 食物本草作大海水海ノ一名水宗

要言水王同潮汐之地 同維漫同 重溟 要言 滄溟 同

滄瀛 同 終末 同 窮溟 同 嬰溟 同

鹽膽水 シホノニカリ シホノ名ニツ此ハ潮ヲヤキテ塩ニ多ク積ル

置ト下ハ瀝ル水也最初ノ水毒強シ是ヲ豆腐ニ用テ豆腐ノ毒

アルニカリ入ル故也一名漏瀆 食物本草 ○錐物トハ金ヲツキ合スル也

阿井泉 是ハ東阿縣ト云處ニ井アリ此水名物也此水ニ作ル

膠ヲ阿膠ト云他ノ水ニテ作ハ阿膠トハイワレス逢原ニハ東阿

井水ト云一名ナシ

山岩泉水 谷川ノ水也食物本草ニ山間水ト云異名ナシ

釋名注懸出曰汶泉 羊懸水也一名瀑布飛流飛泉 名共

物方言

本昏有古塚中水一條

糧壘中水 是ハ古塚中ノ食物ヲ入多器中瀘ル水ヲ云一名ナシ

集解所引古文ハ文選謝惠連祭古塚文

赤龍浴水 此ハ池ナトニ赤蛇ノ入ルヲ其水ヲトリ藥ニスル也佐

二牛事也一名ナシ

車轍中水 車ノ多クノ水也車通ル跡ノ掘タ所ノ溜ル水也名

物方言ニ此ヲ行際ノ一名トス別ニ名ナシ

地漿 ツクワリミツ弘景ノ説ノ通赤土ノ処ニ水ヲ得メ又スミシ

ルヲ用也能治瘡毒一名泥漿醫意

熱湯 二ユアツ五 此ハニハタセ丸湯也一名滾湯本草附方白滾

湯重充事林廣記 湯ノ名イロクアリ挿手湯 手ヲツケル位ノ湯也

魚眼湯者ニテ大ナル丸キ泡ナルヲ蟹眼湯至テニテ泡少

ナルヲ云以上事林廣記

生熟湯 ムメユ 熱湯ト生水トシ半分セシムル云 一名ナシ

蕪菲水 今キツケノミツ 冬ノヨロ葉葉大根杯ツケルキツケノ水也

漿水 コニス 旱酢轉也今米デ作ル酢トハ異也粟テ作ル物也一名

ナシ

甌氣水 コニキノミタリ コニキノ湯氣カ下リシタルナリ唐テハ飯ヲ

蒸ヌ故常ニアル也此方テモチヲ蒸ト同ニ糯米粳米同ク甌氣

水也一名陰膠五福全唇

銅壺滴漏水 水時計ノ水 一名ナシ

三家洗盥水 三ゲニ腕ヲ集テ洗タル水也

磨刀水 トミツ 又モノヲトギタル水也

浸盥水 此ハ盥ヲツケタル水也アイ汁ヲ作ル言取初一夜水ニツケテ

置テリ其水ヲ云

猪槽中水 此ハフタヲ子汁也猪ノオリ底板ヲ槽ト云又食物

ヲ入ル者モ槽ト云

市門弱坑水 道路ニ入ル小便桶ノ水也一名モ

洗手足水 此ハ手足ヲ洗タル水ノ湯ノ跡也一名モ

洗児湯 ヲグエ 食物本草ニ洗児湯即小孩初生時浴水

也ト云リ一名モ

水部終

火 凡一十一種

陽火陰火 此ノ註ノ通物ヲヤク火ハ陽也凡地中ヨリ出ル火ハ陰

火也越後ノ如法寺村ニ地中ヨリ火出ル也又水ノ上ニ臭水ト云

油アリ是能火トホル也水ヲカケキエズ凡テ地中ヨリ出ル火ハ水ヲ

以テハ消サル也

燧火 是ハ今火打ヨリ取火也古ハ木ノ火ヲ取タルユニ四季ニ火ヲ取

木ヲカケタル也燧ハヒツチト訓メ木ヨリ火ヲモトイダスヲ云一名ナシ

桑柴火 桑ノ柴ヲク火也一名ナシ

炭火 スミヒ 一名烏薪 異名 烏銀 同 烏玉 同 薪炭 天工 同物 木

炭 同 栗ニラスルヲ栗木炭 柗ニラスルヲ松木炭 上云又カキ木ノ炭ヲ

火矢揚ト云天コ用物 細枝ニテ作テ雞骨炭医炭ノコヲカマ

タルトシテ炭鑿ト云

主治標炭 標ハクノギ コレヲ播州一倉ニテ燒キ他田ヨリ

出ス池田炭ト云 浮炭 ケニスニ フノ丸柔ニ藥ノ煎スルニシ

浮又作麩 白炭 白粉ノフクニセ 圣人ノ用ルモ白ニセ

蘆火竹火 此火ハ皆鑿シ煎スル用火也一名ナシ

艾火 モクサノ火 灸明ニワヒラカシ

附陽燧ハ日輪ノ火ヲ取ル鏡ヲ云四ノ鏡ニコレヲ以テ取テトル

也鏡ニ日影ヲシテ鏡ノ影ヲ又紙ニウツテ火紙ニワク也 火珠

火ニ取テ也水精ノ附録見ヘテ水精ヲ作ル者也此ハ月鏡ノ標

ニ凸ニスル也日ノ影ヲウツニ其向ハ紙ヲアツルト日ノ火カツテ通リテ

紙ニツクセ鏡ヲ取ト申也

神鍼火 此作リヤス 養明ニ委テアリ 桃ノ木ノ枝ヲ取作也 叔養

明ニ雷火神鍼火ト云フ只今ノ京都ノ藥艾也 藥法ハ云通也

仕ヤウハ其藥末ト艾ト紙ニ包テモクサ五寸程ニスル也ツレニ火ヲ

ツケテ痛ム處ニ當ツ但ニアツクキ 標ニ紙ヲ何枚モシキテ其上ヨリ

アツル也 壽生保元醫宗粹言ニモ此藥艾アリ 藥法皆異ナリ

火鍼 ヤキバリヤイハリ 針シヤキテ刺也 此法日本ニテシヤキカ子

シタルノアリ 大底似タルナリ 異名ナシ

燈火 トモシヒ 一名銀缸夏林長明公夏物燭奴夏林

廣記

燈花 テウシガシラ 燈火ニ丸キ形ノ丁子ノ如キ物出来ル是也

又雨天ノ時出来唐テハ晴又時出来トモ雨降時業

半リ東坡秋陽賦ニ雨止之祥也ト云テアリ名也

燭燈 ラウソクモサシ ホソク 是ハ蠟燭ノ然ル趾ニ里灰アリ是ナリ

蠟燭ノ流ヲ蠟淚海棠譜 燭淚帰田録 本條一名ナシ

火部終

土 凡六十種

白堊 シラシチ ハカキツチ 油オシイニツチ オキツチ 日本

イニリ唐ノ南京ニテ茶椀ヲツル土也是ニ二通アリ堅クナリキ

シ糲米土又柔ニテバリアルシ糲米土ト云天工開物ニ見ヘリ今

備前伊万里唐津焼杯皆糲米土ノ方也糲米土安房カラ出ル

是ヲハヒカキ土房州砂ト云今齒ニキハ此土ニ白ラセルナリ糲米

土讃岐ヨリ出ル此土粘リ強シ其故ワル也糲米土ラセルトトサセ

讃岐富田村ヨリ出ル一名ナシ

甘土 是ハ土中ニアリ クボコ クボク 上加茂ニテリ刺木土

ニル也黒キ灰ノ如シ灰ノ代ニ服ヲ洗フベシ

赤土

アカツチ

一名赭堊

石薬
赤雅

黄土

キウチ

山ツチ也是ヲ京ニテ誤テ赤土ト云也山ニ黄土アリ

今澤物云ル黄土ハ紅州ヨリ繪具ニモスル也冬コ色ヲ染也此ナリ

燒ケル赤黄色ニ成是ラト云枯葉ノクイキスル也ラシ燒繪

シヤクハ黄土ト白粉トテカケル赤クハ朱ヲカケル燒ト却ラ置ナル也

東壁土

東方ノ朝日多ク處ノ壁ニシテ東壁土ト云一名ナシ

大陽土

是ハヒトナヒヤウチ者也主治通リ日ナル処ノ下ノ

土ヲト也一名ナシ

附執日 曆ノ中段ニトルトアル日也ア日土ヲト也下執字皆

同此條ハニナヒト云ヤウチナリ

天子藉田ニ推犁下土

藉田ト云ハ宗廟ノ染盛ニ供スル

田也ツレシ天子ニツカラニ推サレタスキノ下ノ土也 釋名注ニ元

日ト云ハ正月ノ上辛之日也一名ナシ

道中熱土

字ノ通也郷藁本草道中熱塵土ニ作ル

車輦土

クルニテクルニ輪ニツキタル土也一名ナシ

市門土

市場ノ門ニツキタルホリ也 釋名ノ柵ハヤライ也木

或竹ニテツクル也

戸限下土

門ノニキサノホリ

千步峯

ニワブ 人ノ多来ル所ニ高所出来シ云一名ナシ

鞋底下土

草履ノウラノツチ

林脚下土 ヲカノ足ノ下ノ土也

燒尸場上土 ヤキバノ土 ヤキバノ灰ノ附方ニ燒人頭トアリ

塚上土 文字通

桑根下土 文字通

胡燕窠土 胡燕ハ山ツメヲホクメ穴クワクワメ且ハ寺方ノ軒ナト

ニ長ク窠ヲ作ル者也人家へ来ト別也越燕ハ人家へ来也

百舌窠中土 百舌鳥窠ノ中ノ土也百舌鳥シラス世話字ニハ

モト訓ス当ラス和名和名ナシ

土蜂窠ニ方クノ窠ノ土也シバハ土ヲ以テ之ヲ椀ノヤウナリ

物ヲ作リ其中ハ入り窠トナス也逢原作土蜂窩上細土

蠅娘轉丸 蠅娘ハセニチニコガ子ヲシ轉丸ハ土ヲ丸クシロメタルナリ

クウシノロカセト云其中ニ子アリ一名土表同春病

鬼屎 チハス 梅雨ノコロ黄白色ノ泥ノヤウ物地上ニ生ズ是也

鼠壤土 鼠ノ尻ノ土ナリ壤ハハラケ土ト云テ細メカタニラヌ云也

郷薬本草ニ蚘鼠壤堆上土ニ作ル

屋内墻下虫塵土 壁ノスキホコリ

蟻蛭土 アリカクチ郷薬本草作蟻穴中出土ニ

白蟻泥 ハアリノ屎ナリ

蚯蚓泥 ミスノドロ

螺蛳泥 ニテトロ ニテニキタル土也ニテ人溝ニ居ル一寸程ノ巻貝也

鳥古

鳥古

白蟬泥

ウナキニ附タルトク

猪糞上垢土

フタノオリノアカ

犬尿泥

字之通也

驢尿泥

ウサキニ小便ノ占

尿坑泥

小便多ノトク

糞坑底泥

字之通也

釜溜下泥

アニタレヲケノトク

田中泥

文字ノ通也

井底泥

井ノ多ノトク

烏爹多泥 番國ニテ搦ル物也茶ヲ粉ニテ竹ノ筒ニ又埋ニ置也

小兒ノ藥ニスル故一名孩兒茶ト云小兒諸瘡ヲ治ス又別ニ

孩兒茶ト云同名アリフニテ搦ヘル阿仙藥ヲ云本條一

名烏吊土外料孩兒砂同黑形兔同

彈丸土

ダシゴモノソチ ハキ玉ノソチ テホウ玉ヲ土ニ仕タル者也唐

デハ弓ニテ玉ヲハシクヲリソレニカク丸土也大明會典ニ泥彈鉄

彈鉛彈アリ日本ニカウハ皆鉛彈ノナリ冬ニ也泥彈ハ即本條

ナリ

自然灰 是ハ和産和名ナシ

伏龍肝

カドノヤケチ 竈ノ底ノ真中ニト云カ弘景ノ説ナリ釜

月ハカノ底ノ出丸処ソレニ対シタル下也綴カ説ハカドノ額ノ土

イナヲ云フ何レヲモヤケツナレハ言ヒ一名釜月下土千釜七百

靈酒陽雜姐

土整 石灰ノヤキガス 多年石灰ヲ燒ケ下ニカスリ先キアリ
色赤シ一名ナシ

甘鍋 ルルホ 金銀ヲツカス壺ナリ甘柑ト同シ此ト訓ス

砂鍋 ヤキナシ 土ヲモシラケルナリ一名瓦釜変物土釜同

白瓷器 シロテノヤキモノナキシ大白瓷ノヤキモノ又磁通用
本任達原作磁 集解此以白土為坯 未タ燒ヌ前ノ下地

ナリ

烏古瓦 シロクナリ先古瓦也瓦久ク残ルモノニテ日本ニモ筑前太

宰府ノ都府樓ノ瓦残りナリ今ニ地中ナリヲ掘出フアリ硯ニ
スルニ甚堅シ一俵大ナリ日本ニテハ此瓦第一古シ次ニ大和ノ奈
良ノ橘寺元興寺杯ノ瓦千有餘年ニテ皆布目アリ一々ニ
字アルモアリ寺名ナトアルモアリ物休瓦トイハ屋根ニオクカラセ
ヤ子ノ下ニ置ハヒラタク上ニ置ハ丸糸ノヒラ瓦ハ陰瓦言ハ陽瓦
巴ナトノ故ナルヲ花頭碕上ニヒラ瓦ノチカラサナトアルヲ簀
頭瓦上ニ知テ正音ニ出ツ本條一名猪氣眼曾府禁方別ニ異
名ナシ

古磚 草子瓦 此ハ地上置キカラセ也寺院堂杯ナリ四角
ニシテ方曼磚ト云天工開物別ニ一名ナシ

煙膠 瓦ヲ燒室ノ上ノ名土也竈ハ瓦ヲヤク室也其ノニクニ
光始ノカタニリ也牛ノ皮ヲヤク処ニモ見ル此ノ日本ニナシ

墨 スニ 松烟油烟ノ別ナリ油煙ハ胡麻ノ油ヲ燈ク其始ヲ

聖ル也松烟ハ墨ニツラ燈シ光也墨ハ松烟ヲ用ニ方干魯ト

云ハ松烟參成主ト云油烟ナリ時珍ノ説ノ抄皮汁制法ハ

事文類聚ニ出ツ日本制スル雜墨ハ松烟ノ子ニヤ也瓦ヲ燒

ヤクテ室ヲ作り松ヲヤク室ニツキルヲツテ取リテ制スル其故

スレ妙アリ悪キ松煙ハ常ノ松ナリ良分正松也紀州藤代ニテ

松煙ノ上ニツテ制ス唐ニテ上品ヲ京墨ト云彙言ニ京墨ト

アリ又金墨ト云金粉ノツキ光上ニツテ也京与金通故也藥

ニ松烟ヨミ各ハ油煙ヨミ光アリ墨ノ銘ニ方干魯ト云ハ松

煙墨也今来ハ多層成主ノ油煙也時珍ノ説ノ抄皮汁ヲ

用光ハ極上品也膠ヲ和ストアレ此ハアシ、ニカハヲ用サルモ良シ

抄ハ漆ニ似光草也藥ニ用ハ此皮ヲ取テ制ス今唐ト云ラ自ナ

トヲ治スル抄皮汁アル故ナリ本條一名玄香大守 名物 松滋
方言

侯 夏物 龍麝同 龍賓 同 松腹 同 蛾緑 同 松處士 同 黑松

使者 同 別可 同 松煤 夏林 廣記

金臍墨 カニノホソノスミ臍ハ金月ノ一也底ニチツト出光所云一

名ヲシ附方ニ各カアリ

百草霜 カトノスミカトノ額ノスミ鍋ニツキ光スアラストニ付ル

シ云 釋名竈突の烟出シ屋根ニル烟出下ニタミリ名ヲ云シ
メ鍋スシテ用ルハアシ、和剂局方藥性條要杯ニ鍋墨ト云ハ誤
ナリ一名ナシ

梁上塵 出カリエノホフリ

釋名烏龍尾蜘蛛ノスナトシキヤ子ニサカリテアル一名煙珠

門白塵 白ハトヒラニラル樞ノ処ノ枕ナリソノウチニアルナリ

寡婦牀頭塵土 文字之通也

瓷甌中白灰 瓷ハ燒キモノ甌ハ茶碗シテヤク子ニタテニ入テラク

灰遺リタルシ云

香爐灰 文字之通也

鍛竈灰 フイブ灰

冬ノ灰 ハイ冬ノ灰ヨキ五ハ冬ノ字ヲ附ク

石皷 シヤボン 和産ナシ番人持来モ色番名サボウ子ト云此

轉メシヤボト云白クカタニシテ柔ナルモノ也衣服ヲ洗ニ用フル也

今ククジノワフノ皮ニテ油ヲ洗ウ此モ油ヲ洗ニヨリシヤボト云同名

ナリ白小豆ヲ粉ニテ洗粉ニツカウ其豆ヲシヤボト云本條ハ

日本ニナキモノ也船来ハアリアノ中へ小麦粉ヲ入カタメタル

トナリコロヤスキ物ナリ一名白皷 附水皷 本經 逢原

土部終

本草記聞卷之一終

本草記聞卷之二目錄

金石之一

金類二十八種

金

銀

錫

銀膏

硃砂

赤銅

自然銅

銅礬石

銅青

鉛

鉛霜

粉錫

鉛丹

密陀僧

錫

古鏡

古文錢

銅弩牙

諸銅器

鐵

銅鐵

鐵落

鐵精

鐵華粉

鐵鏽

鐵燕

鐵漿

諸鐵器

篤古

石之二 玉類一十四種

玉 白玉髓 青玉 青琅玕

珊瑚 馬腦 寶石 玻璃

水精 琉璃 雲母 白石英

紫石英 菩薩石

石之三 石類上三十二種

丹砂 水銀 水銀粉 粉霜

銀朱 靈砂 雄黃 雌黃

石膏 理石 長石 方解石

滑石 不灰木 五色石脂

桃花石 爐甘石 井泉石 無名異

蜜栗子 石鐘乳 孔公孽 殷孽

土殷孽 石腦 石髓 石腦油

石炭 石灰 石麩 浮石

石芝

石之四 石類下四十種

陽起石 慈石 玄石 代赭石

禹餘糧 大乙餘糧 石中黃子

空青 曾青 綠青 扁青

白青 石膽 礬石 特生礬石

握雪礬石

砒石

土黃

金星石

婆沙石

礪石

花乳石

白羊石

金牙石

金剛石

砒石

越砥石

薑石

麥飯石

水中白石

河砂

杓上砂

石燕

石蟹

石蛇

石替蝨

石鼈

蛇黃

霹靂礬

雷墨

石之五 鹵石類二十種

食鹽

戎鹽

光明鹽

鹵鹹

凝水石

玄精石

綠鹽

鹽藥

扑消

玄明粉

消石

硝砂

蓬砂

石硫黃

石硫赤

石硫青

礬石

綠礬

黃礬

湯瓶內驗

右一百三十四種

本草記聞卷之二

金石之一 金類二十八種

序文 鴻鈞鑪

鴻鈞ハロクナリ茶碗杯ヲロクニテ

ツルニ一ト回リニワリテ圓シナルモノナリ

鑪ハタラナリ

此ハ天地造化ノ事ニ譬ル也

金 コカ子

コウトラウテ

江

金銀ノ一此ノ本草ニ云フハ怪辛

物ノ様ナリ天工開物ナドノ書ニシテヒラカニ見フ本邦ニテ始テ

金ヲコラヘ出シタルハ文武天皇ノ御宇ニ對馬ヨリ獻シテ聖

武天皇ノ御宇ニ奥州ニテ制スコレヲ金華山ノ金ト云今モ

奥州佐州ニ出タス專ハラ佐州ヨリ出ルナリ山ノ岩ノ間ニ流

ヨリ又流水ノスナニ交リテ出ルモアリ岩石中ニ入ルハ山ヲ掘リ
ツカチテ取ルナリ形チ至テ大ナルヲ馬蹄金ト云フ次チ小
モノヲ撒攬金又帶膝金ト云フ又極チ細小ナルモノヲ瓜子
金ト云フ流水ノ砂ノ中ニ生スルハ砂金ト云フ此ハ豫州佐州
アリツタリ流ル、水ノソコニ入ルヲ取ルト云フナリ此ノ中チ
大ナルモノヲ狗頭金ト云フ併シ此ノ如クナルハ本邦ニハ出ラズ小
尤モノヲ麩麥金麩金糠金ナト云フ至テ細小ナルモノナリ
惣体山ヨリ掘出タヌモ河ヨリ取リ出タヌモ生金ト云フ毒氣
アルモノナリ此レヲ取リ煉リ熟シ磨メ何ベシモワカメ熟金
ト云フヲ鑿用ス又金盃杯ニシタルヲ鑿ニスル佳シ本條一名

黄物 事物 異名 按彈 同 庚辛 石 藥 亦雅 東南陽日 同 男石 上火

同 阿羅 東西洋考。是ハ 呂宋國ノ方言ナリ 女古 焚耕録。是ハ 突厥國ノ方言也

銀 シロカ子 スルウ 毛 紅 本邦ニテ始メテ出テタルハ天武

天皇ノ御宇對寫ヨリ獻セリ今ニテハ揚州岩見ヨリ多
ク出タヌ山ヲ深ク掘リテ金ト同ク取ナリ土中ニ銀筋
ト云フ者アリ石ニ絲ヤウナル者アリソレニツキテ生スル也
此ノ糸ヲ龍口銀苗ト云フ自然ニ銀ハカリ塊ヲナスモノヲ
銀筭ト云 集 解 又絲ノ如クニナリテハリカ子ノ様ナルヲ石見
ニテトヂト云フ漢名老翁鬚 集 解 又ハライニト云モノアリ
此ハ銀ノアラカ子ノ石ノ中ニ入りテ生シタルナリ此レヲ碎

篤古

キ燒キ熟メ取ル熟銀ト云フ又銅ト一ツアルアリ此今モ
ワカメ取ルヤハリ熟銀ナリ今用ズルモ皆熟銀ナリ本條
一名白鑄行厨集丹精同朱提時縣名也白貴事物良
物事林廣記白物方言白匿同女石下水石藥西北隋月
同

釋名鑿 此ノ説文白金ト云ハ誤也鑿ハ今ラメキク也詩乳
疏ラレシ辨ス通雅ニモ詳ナリ

附 銀黃銀 知ス通雅ニ辰砂ヲ合セララハ色ヲクテ硃砂
銀ニ似セ充ナルヘシトナリ注末黃銅ハ今ニシテエウナリ

錫恍惚 和名トシハシヤ斯國ノ銀ノアラカ子也番人持来ル錫恍惚

脂ヤ上六世間ニ持テ居ル人アリ錫ヲ造タルダイノヤウナル物ニ生ラ
ル二三寸程アリ多モハハ文モモ同色ナリ是ハエトヤラ偽物ノマウ也

疑ニ通雅恍惚作蘭

銀膏 是ハ注ノ通煉テ作ル者也白銀ノ子リ薬ト云ヤウナ物ナリ
硃砂銀 コシラハモノ也鉛ト硃砂ト等分ニ合セテ作也仕方ハ天工

開物ニアリ一名ナシ

赤銅 アカ子 日本ニテ赤銅ト云ハ銅中ハ金ヲ入ラシ赤銅ト云
和名也此ノ漢名ハ紫金山ト云ナリ本條ハ文武天皇三年回幡周防

ヨリ獻シタリ元明天皇和銅元年武藏ヨリ獻シタリ其故和銅
ト年号ヲ改メ諸國ヨリ出也此ニモ品類アリ赤銅ハカリ生スルアリ

魚古

便時珍ノ一生銅也又鉛上混るル銀上混るル三三通アリ
 日本ハ銀上混るリ唐テハ日本カカ子テ金ヲ取今ハ日本ヲ
 聖世時珍ノ説ニ希銅白銅青銅アリ希銅本條ナリ白銅青
 銅ハ皆自然ニ出ルル色白青ナル也和産ナシ又云以爐甘石鍊為
 黃銅ニシテ也日本ニハ爐甘石替ニトク用テ黃銅ヲ作ル
 ナリ又云砒石鍊為白銅ノ白銅ハ作り物ナリ前白トハ別也又
 云雜錫鍊為白銅此ハサハリノ一也今鈴錫杖杯ニ作ルカ子也
 一名留山居士賣物 異名黃鉄名物 方言
 自然銅 舶来アリ唐ヨリ来ハ丸キムカコノ様ナ形ナリ一寸程ア
 リ又小キモアリ重ク外皮ニイホアリ色希黒至極堅キ物
 也割レ内金色ニ針ヲ多クバ子タマフナ東針致アリ又外ニ四角
 ナモアリ四分程アルモアリ此モ赤黒重シ藥店ニアリ此ハ二品凡ニ
 和産アリ四角ナ信州ノ言ニオト若ト云カト石凡ニ丸ハ秋田ノ
 銅山ナリ秋田ニ多ク自然銅アリ針カ子ヲ東タウチ形ニソク
 セウガ附テアリ此ヲチハテノ自然銅ト云上品也集解西行目
 ニ亂銅絲ノ如シト云物ナリ又生姜ノ形ノヤフニ大キクカヌナリ毛
 アリ色品々アリコレハ皆四角ノ方カ塊シタレ也此ヲ生薑ニト云
 集解如薑鐵屎ト云是也又一種一分程テ皆四方ニナリテ色
 ノイロアリ是ヲキリ若キリコ砂方銀砂ト云以上皆 和名此ハ諸國ニ生
 スル也コノ集解ニ云今市人多以鉛石ト云是ヲチリコ砂ニ能似リ

也割レ内金色ニ針ヲ多クバ子タマフナ東針致アリ又外ニ四角
 ナモアリ四分程アルモアリ此モ赤黒重シ藥店ニアリ此ハ二品凡ニ
 和産アリ四角ナ信州ノ言ニオト若ト云カト石凡ニ丸ハ秋田ノ
 銅山ナリ秋田ニ多ク自然銅アリ針カ子ヲ東タウチ形ニソク
 セウガ附テアリ此ヲチハテノ自然銅ト云上品也集解西行目
 ニ亂銅絲ノ如シト云物ナリ又生姜ノ形ノヤフニ大キクカヌナリ毛
 アリ色品々アリコレハ皆四角ノ方カ塊シタレ也此ヲ生薑ニト云
 集解如薑鐵屎ト云是也又一種一分程テ皆四方ニナリテ色
 ノイロアリ是ヲキリ若キリコ砂方銀砂ト云以上皆 和名此ハ諸國ニ生
 スル也コノ集解ニ云今市人多以鉛石ト云是ヲチリコ砂ニ能似リ

鳥古

鉛石ハ火ニ入テ硫黄ノ赤ヒアリ灰ニ入ル鉛石ナリ小ハ伊豆下徳
美濃ヨリ出ル大ハ伊豆田方郡ナリ大小別アリ大ハ九ノ小ハ方
也小ハ方ノカタニリタルヲカナ石ト云本條一名金山カ士録
金カ士夏物散左里師藥
銅礪石 ハクイシ 赤金ヲ掘山ニ皆此石アリ即カチアラセ
此石ノ取テ湯ニワケ銅ヲ取也皆金色ノ光リアリ此等帶ルシ
上高ト銀ヲ黄ナルヲ兼種箔上ニ銀ノ下高ナリ名ナ
銅青 ナラソクセウ銅ノサヒ也此ハ銅白酸ニ冷テ置テ白ト青キサヒ
生之取テ水飛メ繪具屋ニテウレヲ口ニ青ト云目薬ナリ
ナリ一名ナ

鉛 ナリ 杏ニヘイ物 本書ニ鉛作鉛誤也鉛青終説文ニ云美
鐵也ト今本春ニ字ヲヤルニナク釋名ニ金ト云トウケテ異名
ニテアリ甚誤リ日本所々ナリ 对馬出羽紀州越前伊預
オドニ出ス鉛ハカリ生スルヲ生鉛ト云銀ヲ包ミ生スルヲ銀礪
鉛ト云會銀鉛ニ云銅ノ雜ヲ銅山鉛ト云又雜銅鉛ト云一名連
通 雅里鉛附
鉛霜 ナリ粉ヲ平 修治ニ取ヤウ詳也鉛ヲ酢ノ盆ノ上ニ置キ
蓋ヲ陰処ニ置ト白粉ヲ是鉛霜也又テ取粉次ノ條ノ京白
粉也 天明ニ神符白雪ト云ハ本條ノ一名
粉錫 京オシロイ カホゴシ 多ウチ和名 是ハ婦人オシロイ也唐

鳥
北

シキトニ一通アリ上品ハオシイ下品ハイニリツケニオシロイシニセウ
也此ハ下品ノタウノチト是ハヤクニヌス唐テラフト云ハ京オシロイナリ
京テラフシト云ハ蛤粉也唐ノ胡粉トアル時ハ皆京オシイ也此本
條ハ密酢ニ入テ鉛ヲ其上ニ置テ又其ヲ器ニ入ニワリニ火ヲ置キ
七日程ニナルト粉カクセ一名白膏西陽雜俎朝粉天工開物流丹白
膏石華鉛英夏物異名五花直同塗坏同粉心同
鉛丹 今云丹也本ト丹ト一字存クナハ辰砂也此黄ヲ帶ル故ニ黄丹
ト云其ヲ設テ今藥店別ニ黄丹ト作ル丹ト云燒ル黄色物也
テ黄丹ト云也丹壞テ燒ナリ上品ヲ光明丹ト云鉛丹ト云ハ鉛ヲ
スル故ニ云也本條一名掘丹三日方

密陀僧 シカ子ノ子リクフ ロカスルツフ 頌説ニ鉛ト銀ト混シル
ラフキ別ルニ灰吹上云ラスル鉛ハ灰吹ノ下ノ下ル銀ハ上ニ殘ル毎々スル
ト灰吹ノ底ニ鉛ト銀トノカスカ底ノナリニ殘ラ密陀僧云金シラク
處ニモアリ金密陀僧ト云色黄也銀密陀僧ハ白色也唐人ヲ外
料ニ兼用ニス古今医統ニ金錫即密陀僧也金色之者ナリ
是カ金密陀僧也本草ニハ金密陀僧ヲ云ハス一名甜面厚子
鑿耕灰坏本草蒙荃陀僧本草必讀
錫 スト 二種アリ山中ヨリ掘出アリ谷川中ヨリ出アリ山ヨリ出シ
山錫ト云川ヨリ出ラ水錫ト云山ヲ深ク掘ズ得也又山崩テ出有
天工開物詳ニ見ヘリ日本テ日向豊後伊豫西條ヨリ出ル也

鳥古

鳥古也

世上ニス、ノ富シ造ルニ皆鉛ヲニセル也ヤリト云テス、ハカリニテ作ラ
上高スル也甚堅実ナ者也日本ニシロメト云ウアリ此ヲ白鏡ト云ナリ
即ス也和ノ方各ニ白蠟ト云ヒロメフ也シロメ鉛一斤ニス、ナ西ニ
セラシム上高トス又下高トシハカリ也一名禿忽都摩夏物 異名崑
崑崑石 華尔雅 雜錄 一作昆錫蠟臨桂

古鏡 フルカ、し 唐軒轅鏡云アリ此四方正面ニテ者此ヲカ

ニテ置上狐狸爲ヲサテ邪ニ避也考盤餘事ニ出ツ一名金炯夏物

異名壽明先生同垂里同容成公同方諸同菱花名物 法方

此ハハツ花 形ノ鏡云 校正錫銅ハ銅ニス、シニ元故云鏡鼻ハ裏ノ所

手也

古文錢 日本ニテモ大底五百年以上ヲ用ル良ニ時珍ノ説ニテ

テアリ日本ニ喜通宝和銅開珍此等五百年已前ノ錢也唐

ノ古錢三千年以上者アリ大泉五十宝貨ノ錢皆甚古キ者

也古錢今ヲシテ各泉志ト云アリ和刻アリ錢譜ニ詳也錢譜

ハ説部中ニテ開元通宝中日月星ノ有アリ裏ニ國名有

モアリ唐朝セニテリ一名阿堵物夏物 異名泉布同金幣同銅

幣同孔方同方兄同圜老同集山名物 方言板規碧理 存雅青

鳥夏物 廣記

銅弩牙 オホミシノルカケ 弩ハオホミ也銅アルカケスル也便チツレ

ヲ取り用テフ訓蒙圖彙ニ圖アリ考フシ

鳥古也

魚古事

諸銅器 銅鈷鈕ハヒシ 銅秤錘ハ秤ノモリ 銅匙柄ハヒ
柄ナリ

鐵 石カ子 二種アリ土定鐵ハアラカ子ノ時ヨリ秤ノ錘ヲ
カミリテ居ルアリ又砂鐵ハ砂ノ如ク成テ有アリ和産多皆此
砂鐵也備後備中奥州仙臺伯州作州石州日向但馬出雲ヲ
出ス物体鐵ハ金銀ノ如ク深ク掘ス山中ニ構テ掘テ水ヲ
流ストヒモノ砂ヤラシ流レイラ水ト流レ鐵ハクモ也此ヲ取テ
ノテタラテイルト土ニ精メリ下ニ鐵ハ下リ留也精ヲカクト云
又カラレツシトモアル采後ニ此ヲアルト其地ヨリ流出ススト云
漢名生鐵ト云俗ニ此ヲナヘ金ト云其ルツホテニ七日程大ヲヤガ
ワスラ俗ニウラト云又ナカ子ト云漢名熟鐵又十一日程モワカ
漢名銅鉄和名カ子本條一名堅瓦漢物成木尻同

鑛鉄一名水鐵師藥 勞鐵 道具ニシタルカ子

銅鉄 ハカ子 前條ニ云通り無鉄ヲ十一日程モワカメリウシ
キタタル也播州上呂伯州雲州作州石州ミナ下呂ナリ異名
ナシ 鐵砂 セシク

鉄落 名カ子トヒカカナクズ此鍛冶鉄ヲ燒テ盤ノ上テタメ
外ハ飛タルカ子也時珍ノ説ハ鐵末浸醋云々此ハ早石摺
在ヤウナリ漢名後巡碑古今秘園ニ見ク一名鍛鉄屎
附方

鳥古事

鐵精 名カ子ホコリ 鍛冶ノカ下ノ内ニトフホコリ也 異名九附方
ニ鐵渣ト云カ一名ノヤウナ者ナリ

鐵華粉 名カ子ノコフキ コシラヤウ修治ニ詳也 附方ニ鉄子粉
ト云カ一名ノヤウナモノナリ

鐵鏽 名カ子サセ 何ニテモカ子ノサセト云字ハ銑又鐸ト各通

鐵將水 名カ子ハコ 婦人ノ齒ヲ磨ルル甚良云アリ此ノ條ハ漆物
ニ用カ子也鉄ヲ水テ者ヲ用也一名ナシ

諸鐵器 馬銜一名排洙 異名扇汗 同嚼子 車轄一
名車所也只 馬銜一名排洙 異名扇汗 同嚼子 車轄一
名車所也只 馬銜一名排洙 異名扇汗 同嚼子 車轄一

鏡一名烏鏡 武備 金鏡 訓蒙
石之二 玉類一十四種

玉 日本モ昔ハ玉ヲカサリニ用今ハ日本ニ玉産セズ船来ノ玉アリ

其下トラスキ通ラヌ馬腦ノ如シ淺黄色カ多ク石ノ帶ナラヌ
来也水日明杯トハ大ニ異也タケルカトナル也一名龍輔 異名

縣黎 同 齒先温 同 孤穩 録 焚椒 崑山 廣記
白玉髓 名ニヤニニノアカラ 京テ云玉髓ハ皆馬腦也馬腦モ流

出者也皆石ヨリ流出也京テ云玉髓ハ雲州玉造ト云所ニ玉髓
カ多ク波ノヤフニナリテ二三尺程ツク成テア也ナ名京ハ澤山

来ナリ

来ナリ

青玉 アラタニ、和産是似先モノヲ能州海中ヨリ出ス上云難
卵ホトアリ文有馬温泉ノ近辺ニ此類ノモノヲ取云テ也
附 辟玉王 在キタニラ壁トヨリ玉英カ、ニ石也、合玉石コト
砂也俗シウヤウト云人合玉石ハ金剛山ヨリ出也讃州ヨリ出也甚
青河内土佐ヨリモ出ル也

青琅玕 アラサラシユ此ハサラシユ様ニ枝多シ瑠璃色也前舶来
アリト云今ハ甚大切ナリ多ク青琅玕ト云ヒトロク土ニ又偽ト云
事也舶来ハタケカニト鳴也近年馬腦ノ出ル山ニテ年出ル玉
髓ト云ナリ馬腦ニ枝ノ出来先ナリ此ヲ世上ニ琅玕トナリ先ツ琅
玕類ナリ馬腦ニ青色ヲ帯ニ居ナリ一名青珊瑚物理青珠

琅玕 曰 白碧珠 石藥 亦雅

珊瑚 和産通名此ハ海底ノ石生ヌ海底ニ生ル時ハ柔ニ水ヲ
離テ堅ナル也 フウルクフシ フウルクフシ 日本ニ産ルニ聖
媽港ト云アリ米國ノ名ナリソリ出ル也此ハ色浅ク堅ニ細キ
故アリ是カ上品也宗奭ノ説ノ物也廣東新語ニ故細條而色
殷紅如銀珠而有光澤者為真又一種血玉ト云アリ只是赤
キ斗ニテ文理ナシ下品也是ハ舶来ナル偽物也又蚌ノ歯ヲ紅
汁ヲ得テ偽ル又鹿ノ角ヲ煮ニ柔ニシ紅花汁ニ烏梅ヲ雜テ
煮テ染ルナリ江州但州和産ノ上品アルニ甚小也海辺ニ打上
ル皆枝ノ末新カナリカ折ラ上ル長サ五寸ハカリニハ九分

程也白珊瑚上云白キアリ是八宗諛カ説生盤石上云
是ナリ此ハ珊瑚ノカキ也是ハ廣東新詔云白珊瑚ナリ京此
ヲ持テ居人アリ江州ノ産也又ウヒハト云アリ石帆上云此ニ色ノ赤
アリ黄ナルアリ五色ナルアリ枝多キ葉ナクケノ如シ其内赤色ト黄色
トハ節カ石ノ如ク堅ク珊瑚ノマフテリテ居ナリ此ヲ摺鉢ニ入テスル
ト此石ハカリ残テ積ハ粉ニナル此ヲ水飛スルト珊瑚ハカリ残ル是ヲ
和テ珊瑚砂ト云ナリ又海松ハ黒珊瑚ト云物理少識ニ出ナリ又
熊野珊瑚琉球珊瑚又嶋珊瑚ト云各出ルヲ以テ名ク此ハ巨
サ一寸程アリ折レ口ニ穴アリシトカワニモ穴アリ頌カ説ニ穴アリト
云テアルノ也是ヲ海松ト云也物理少識云一種海松全相似惟謂

針眼ト珊瑚似ナリト云也本條一名赤珊瑚廣輿記烽火白東

新烽火樹物理少識
支物異名

馬腦 和漢通名アカトスライ毛 是ハ船来アリヨクアセ也馬

腦上ハ馬ノ腦ニ筋カ似タ故也是ハ日本ニ澤山ナリ珍玩ヲ馬腦
ア石ニテリタルヲ云トハ誤也津輕ニ甚多ク上品也雲州ノ玉造ニモ
出ル也又雲州碧色ノ者アリ甚稀也白赤黒ノ筋ノアルニ纏係
馬腦ト云和名スジメノウツヅノウト云時珍ノ説ニ栢枝馬腦ノ栢
枝ノ様ニ文理ノアルヲ云濃州養老ノ巖ニ出ル火打石アリ此石
ニ櫓木ノ葉ノヤウナ模様がナリ此等カ栢枝ノ類也又夾胎ニ是
ハ白馬腦ニ赤色ヲ含ミタルヲ云也又截子馬腦云ハ是字ノ通也

一名内子馬腦典籍便賞栢枝馬腦典籍便賞質如冰晶上
有枝葉儼如栢枝下云又合子馬腦是毛字ノ通り也又錦紅馬
腦棠言赤如錦紅又醬水鳥腦棠言如淡水花又棠言
有紫紅花白六津輕石類也廣輿記作碼砒一名ナシ

寶石 津輕ヤリノ類也真ノ寶石ハ是ヲ取ハ西國三ノ唐ニ

テハ嶺南三ノ土中深ク掘ル中ニリ名目甚多也典籍便賞
ニ詳ニ見ヘキ時珍ノ説ノ猫睛石ヲトシボクト云中ニ子ノ眸

子ノヤウル光アリ夫故ニ此ノ名アリ此ニ通阿蘭陀ノ持来ルハ
イトトニテ栢ヘテ色々ノ模樣ヲ長崎ニモ出来ル也シヤ石上ニ

紅毛人持来也寶石ノ一種ニ石榴子是也在紅蓮也イトトロニ

テモ作ナリ真物スキ皆飾物ニ用ル也津輕ニ虫ノ巢上ニ青玉アリ

浅キイ口也津輕玉上海中ニ生ス是モ偽物アリ真ノハ所々ニ里ニテ

リニ其ニ里ニ引込テアリ海ニテサテ出カス上ニ也故ニ名ヲクス中ニ通ラ

ス者也真物其稀也津輕ヤリ上ニテ赤小豆程ニ色々アリ今

別石上海ニ巴ニリ海中ヨリ打テ上ス也海中ニヤリカヤト云

石アリ是ニ子カ生ル也シテハ彼ニテ打上ルリ奇カテハ舍利ト

云テ塔ヘ納テ置テ大方コノ物ナ先是ハ寶石類也真ノ舍利ニ

ハアラス

玻璃 是ハ七室内ノ一ニ又天竺ノ宝也唐ニモチ皆ヒイトロニテ偽

長崎ヘ来ル唐人ヒイトロヲハウリウト云是玻璃ノ音也一名モ

水精 和漢通名ミソトリ玉氷ノ如ニ至極透通ル者也日本ニ

多アルヲ唐ニモラアリ又真ニ白石英アリ是ハ六角ナリ水晶ト云一物

ニ石英ハ石ノ花故六角ニナリ品々変シテ水晶ト云也一名

銀晶物理又赤色ノ者ヲ火晶 同ステ天王英ト云 事物

附火珠 ヒトリ冬ニ日輪大ヲ取玉也水晶ヲ凡ク磨タル也是ヲ

日當ルト大カ取レ也又薄ク自鏡ヲウラモ取也其内凹ニスル能

トスレリ 硬石 知レス

琉璃 和漢通名此モ真物ハ稀也天竺七宝ノ一ツナリ唐ニラビ

トロミヲ偽作ス琉璃又作瑠呂字

雲母 キラク略キヲトモ云唐紅毛ヲ来ル共ニ上品也薄ク大キ

片ルツ上品トス石ナ能ノ片ル者也 アラヒヤガラアス 名日本ニモ

諸國ヨリ降山ニ出ス和銅六年天和三河陸奥ヨリ献タル事日

本紀ニ出三河今ニ上品大和今不出大和ノ椿尾岳ノ山ニ昔シ

雲母ヲ掘シ穴アリ石ハ白其内ノ石ニ寸程ノ雲母アリ何レニ

モ白ク中ニ挾テ生スルモノト見ヘキ今美濃ヨリ出上品也只今

香ノ銀葉杯スル皆三河ナク雲母ヲ用フ江州ノ白上山ニ多

出タルアルモアリ華色ヲ帯ルモアリ品々也其内白ヲ上品ト云防州

岩田ヨリ出ルハ色青シ能透通也甚上品ナリ日本ニ此外諸國

ヨリ出ル也叡山ニキラク坂ト云アリ此ハモト雲母ノ出先故ニ名ツク

今モ云ルト稀ニアリ雲母ヲ正字通作雲母異名也

鳥

白石英 言水晶ケニヤリケサキヤリ宮カサフ名佐山ノ神ノガ子

奥カト水晶 是ハ水晶ノ所ニテニタル通リカタケ長ク六角也

サキモ六角ニテケシヤウニテアリトキ附ク如ク自然ニタル也砂リ

モ生ヌ惣躰ノ石ノ花也石ニ附テ生スルモ又砂中ニテト先ケシ

形ニナルモアリ稀也透通フ上品ト色ハ白クアリ其内黑白紫ノ三

色多シ又中空ニテ中ニ水ノ有アリ泡カ往来スル也何年モ水カ

ハカス又其中ニ獸ノ毛ヤ鳥ノ羽ナト入テアルアリハ一尺位ニモ九

又針水晶ト云テ至極細ク下ニテアカリテ生ス此レハ多ク別ト見

ヘタリサメ水晶ト云テ較ノ様ニナリテ長クチラス又生スルモ有

夏岩ニ生ス此モ別ト見フ又千木水晶ト云アリ此ハ針水晶ノ

大丸者也又黑白雜ルモアリ又黑白紫ノニ色ニルモアリ此稀也

本條一名廣石 御藥本草

紫石英 ムラサキ水晶 即石英此色ノ者ナリ此モ六角ケシ

草也両頭ニ前鏡ノ如シト云モノ稀也和産降山ナリ野州ニテハ

上ノソウイシト云一名ナシ

菩薩石 此トクト知レズ先年亞媽港ノ人持来ラ人ヲタフラ

カシタフアリ日ニ映ク光リアルユヘ人ヲタハカリタシ能州ニ先

濱ニ去所アリ其所ニ雲ノ形ノ小石アリ透通リサシ六角ノ

ヤウニナリテアリ紫色ナリ此ヲ日ニ映スル光アリ是ヲ其所ナ

舍利ト云也是カ菩薩石ノ種類ナリ唐ヨリモ渡ラズ有無知

文物也又和名ニ菩薩石ト云ハ別也菩薩ノ像ニ似ル云也
能州鳳至郡ニ菩薩谷ト云所アリ其所ノ石ヲ破ト人ノ象
アリ皆衣ヲキタ形也又石中ヨリワレテ人ノ形ニ出テアルモ是
ヲ和名菩薩石ト云本條一名ナシ

石之三 石類上三十二種

丹砂 ニニヤ和漢通名辰砂宜砂上品ナリ辰宜皆國名也
ニニイ白毛 丹ト云カ辰砂ノ本名ナリ唐テ一字丹ト云日本ニ丹
ト云ハ漢名黃丹也辰砂ハ舶来上品紅毛モ上品ナリ併ハ舶来ニ
新渡古渡アリ古渡上品ナリ形一寸程ワ塊ヲ成シ色赤黒光
リナリ又一分程ワノ砂ノ様ニカタニリタルヲ若子サ子ト云上品也

色ノ赤ヲ貴フ故藥店テ朱ト云テ色ヲツケ也朱ハ辰砂ヲ燒テ
水銀ト水銀ヲ又燒シ朱ニル故毒アリ生ノ時ハ毒ナシ故ニ朱ヲ洗
テテ用フ之又新渡辰砂ハ皆粉ナリ雄黄カ多クニル故ニ水飛
ルト雄黄カ厚也是ヲ去テ用ヘシ近年ハ和産アリサレニ藥店ハ
出ラズ大和吉野川ナリ此ハ上品ナリ又豊前草本村ナリ是
ハ色黒赤ニ中品ナリ若水先生ノ時吟味アリ之也又藥店朱砂
ト云テ膏アリ針辰砂ト云偽物也是水銀ヲ燒テ朱ニルトキ朱ハ
上ニエリ蓋ニツ也下ニ糟カ留針ヲ束ル形ニル此ヲ朱座ニ
朱砂ト云藥店針辰砂ト云ナリ畢竟朱ノ糟也毒多ク用フ
カラス水銀ノ毒明ニ宗説ニル水銀燒成丹砂ト云是也本條一

名離精 本草 乾坤髓 種杏 真丹 附方 丹研 典籍 丹粟 通雅

日精 石雅 真珠 同 仙砂 同 工砂 同 赤帝 同 赤帝精 同

赤帝髓 同 大陽 同 朱菴 同 絳宮朱兒 同

水銀 ニツカ子 アリリヤル 番 アルカトイ 毛紅 水銀 長崎大坂

ニ辰砂ヲ燒テ取ル集解ニ水銀ノ海アリト云怪説也物理

少識云走馬吸水銀与走馬射訶魏奇其説而已天

工開物云凡水銀之朱更無他出其頌海草頌之説

無端狂妄而已又曰方書曰馬齒真取草錫者妄言

也水銀皆辰砂ヲ燒テ取此仕様天工開物ニ見タリ船来

伊勢長崎大坂ヨリ出ルニナ古言ナリ一名黃頌 名物 流珠 方言

錦 備 草 河上妣女 品字 神膠 石雅 玄水 同 子明 同 玄

珠 同 大明流珠 同 白虎腦 同 天生 同 神水 同 青龍 同

鉛精 同 玄女 同

水銀粉 ハラヤ イセガシイ 是ハ伊勢カ名物ナリ故テ伊勢カオ

ロイト云元明天皇和銅六年伊勢ヨリ水銀粉ヲ献シタル

アリ今テモ来也水銀粉ハ水銀ヲ燒カヘス也唐ニ人品々ノ物ヲ

入日本テハ土ヲ釜ヲ作り燒テ火ニ成ル釜ノ中ハ水ト水銀ト

ヲ入レ直ニ蓋ヲスルナリ其時音カワラヌル暫ニ蒸出ハラヤカ

著ク水ト水銀ニテ幾度モスルナリ此ハ甚易シ釜ノ作リヤウ

ア也一名水銀腊 異名 水粉 要畧

鳥古

粉霜

ハラヲ又燒カヘスナリ輕粉ヲヤイト異也医宗粹言ニ害
燒ヤウアリウスオシロイヒナリ

言曰升粉霜法用水銀二兩塩一兩明礬一兩硝五錢共

研一處以水銀不見星為度用固濟確一箇裝入前壘確口

以錢燈蓋固封密鐵線纏緊安石眼爐上先文後武煉三炷香

燈盞注水冷定取下升在盞上者掃下為粉霜墜下者可

以洗毒瘡傳腫毒一名金液石藥水雲銀同金銀虎同

吳砂同汞金同

銀朱

今ノ朱也此ハハツカ子ヲ燒ニスル故ニ銀朱ト云辰砂ハ本毒
ナシ燒テ水銀ニスルト毒アリ朱亦毒アリ辰砂ノ代ニ朱ヲ用ルハ

惡シ朱ハ唐カヲシ唐ヨリ直ニ渡ル惡シ琉球ハ渡リ琉球ヨリ来ル

ヨシ日本ニ朱座ト云アリテ外ニ燒事ナラス朱座ニ高貝ハ下壘

コウハシ燒テアカクメニセルト見ヘタリ礬石ト云コレニセル故色惡

シ又黄色アリ朱ノ燒ヤウ天工用物ニ精シ一名心紅本草蒙筆

靈砂

梅ヤフ修治委クス水銀トイアウニ燒タルモノナリ朱ノ燒様
ト固シ燒加減ニテ出来ル也朱座ニ水銀ト云者シ膏此ハ辰砂ヲ

水銀ヲ燒ケル糟ナリ此ヲ膏モト多ク外ニテ知ス者故貴メ高貝也

前ノ水銀ノ集解ニ天硫ト云ハ水銀ト云也水銀ト云ハ水銀ノ

燒糟又針辰砂ヲ水銀ト云毒色ニシテ末鐵故ナリ此

ハ水銀ヲ朱ニスル時ノ糟ナリ朱ヲ燒ト辰砂ヲ燒ト藥同シ

鳥

本條一名二氣丹 本草 精義

雄黃 和漢通名 オアウウアフ 和産ナシ唐産ハカリ也古産雜

冠石ト云ガ上品也此ハ人形様ト云人形ノヤウニカタリタル者也臭氣

少シオシメ見テ赤シ上品トス今度ハ黄赤色臭氣強シ下

品董黃類ト見ヘテ古産ヲ擇シ使ヘ本條一名夜金 耕 輕

録丹山魂 酉陽 雜俎

雌黃 今藥店ニシテ石雌黃ト云此ハ信ノ具ニ用ルシアウニ非ズ石也

繪具ノ角ハ藤黃ト云テ蔓草類ニ見フ海藤ト云モノ脂

也竹管ニ入シテ塊タルモ也此ニカウ故ニ石雌黃ト和ノ本草ニ

金液ト云テ唐ヨリ渡ニヨリアリ正黄色ト上品ト云硫黃ノヤウ

丸形黄ト云アリ薄ク片ヲクメケル唐ヨリ渡ニ黒色雜ルアリ

下品也本條一名砒黃 正字 通

石膏 和名ナシ唐ヨリ渡ル上品也薄茶色ト又堅ニ束針故多シ

此ヲ粉ニスルト白シ和産モ越後石見河内尾張アリ越後

石見上品河内尾張ハ下品藥用ニスルハ唐中_也一名白虎

救偏 頌言 玉靈片 藥譜 事物異名作 玉雪片 必有一誤

附 録 玉火石 ヒウチ石 周防 矢野石ト云テ浅キ色ノ石 周防ノ

名物ナリ元ノセルヒイ 紅 龍石膏 知レズ

理石 和名ナシ 石膏ニ種石膏中ニシリナリ石膏ハ堅ニ束針

故アリキアラクメシカキカ石膏月キマコカニ長クニ寸ツクヒ

有之理石ト云奥州南部ノ方ニ峰山ナリ此ハ理石之上品也伊豆
河内ノ金剛山ニハ皆下品也

附録 白肌石 本條ト同物

長石 和名ナシ今ハ渡之藥店モ之ハ稀ニ持テ居者アリ白クメニ
三寸程ニ塊リ中程ニ空虛アリ柱シ並ニヤクナ一寸程ツク長キモノ
アリトヤウナリ和名コレハ奥州ニ和産アリト云トキト知ス藥
店ニ長石ト云テ賣ハ幅一二寸四方長一寸余ニ切り長石ト名ケ賣
偽物也本條一名馬牙石 千金 鐵方 乳石 同 牛腦石 同 奥州ト昔
澤ニ長石アリト云

方解石 イセリイ、キリ 唐ヨリ後ハ白透通ルツ上品トス茶色ヲ
透キ通ラエ四方割シ又ハ下岸ノ藥店ニ設テ寒水石ト云唐ニ
モ此ノ設テ寒水石塩ノニカリカクニ凝水石ト云ナリ本條アリ
和産加賀伊勢備中出羽諸國ヨリ出透キ通上品ナリ名
ナシ

滑石 舶来上品也和産品アリ白滑石ヲト云トス原始ニ色白瓦
潤者良黄赤者劣本徑逢原曰色青赤者有毒ト云味甘ト云
土ノ香ノルヲ偽物ト云和産ニ備前八木山ニ出ル是ヲ燒テ山石
ト云テ印スル也唐滑石程ニ軟ニシ然尼和産ノ上品也何州ノ
國分村又志賀山石見ニモ出ツ伊預ニ角寺ノ道ニアリ方ニヨリ
スメリ温石ト云滑石ノ種類也甚堅シ色ハ五色アリ又越中カラ

鳥山

出軟之浅が色下り本條一名石仲寧録 耕石液石藥 尔雅脆石

留石同雷河智子同白玉粉医学 綱目活石医学 正傳礞石正字 通利竅

丹溪 秘傳方石鏡宛委 餘編石蹠同久冷保集 本草

集解冷石 市中ニウルクワト云テ薄録ニ黒点アルアリ是

和産讚岐上野越中ニ出ル也又別ニ備後ノ石ワク漢名石麻華表 考

ボウヘイ毛 紅

不灰木 先年船来アリ近年渡ラス不燒木也日本テ木化石

上云カ不燒木ナリ諸木凡ニ皆化メ石ト成ナリ加賀越中ニ降山

下リ冥國ニ多化スト云木カ枝ナカラ石ニ化スルナリ不灰木ハ木

ノ石ニナルニハナク木ノ形ニナリタルヲ云也今藥考ニ白飯ニ助ヤ

ル石ヲ賣ル是ハ木化石ナリ是ヲ龍骨ニ毛偽リ不灰木ニ毛偽ル

下リ 集解萬年火把 百里タイニツト云テ唐ヨリ渡長サ

一尺ツサレワタ八九分也是外カラ萬年青ノヤウナ葉ニテ冬ヲ

中ニツヤニノヤウチモノヲテアリ是ヲトモスニ夜ニ二寸程ヲスル

古渡也新渡也

附松石 三ツイモ 是ハ直ニ松ノ石ニ化先ナリ日本諸國ニアリ肥

前松浦ニ多シ江戸本門寺ニ全体松ノ皆石ニ成先アリ嶮哉

大井川ニ松化石上云アリ然レモ是ハ石ノ松木ニ似タルナリ又ツ松

石ニ化スルアリ甚見事ヲ琥珀ノヤウニ黄赤色ニ透通也

諸木石ニ化スル中ニ玉ノ如キ者アリ也一名松化石雲林 石譜庚干

鶴古

石 唐晉 王氏彙苑 庚子ハ川ノ名
フ川ハ木イレハステハチ化シテ石トナリ

五色石脂 石ノヤニ土中ニアリ藥用ハ白赤ノ者ヲ用テ石脂古渡

新渡ノ數品アリ磨スル粉紅色ニ細小ナリ近比渡ハ白色ヲ

帶又砂アリ桃色ヲ上品トス又砂アル和産佐渡ヨリ出ス上品也

磨セヌ者アリ方言ニ石ワタト云品類多シ石麻モイレワタト云又馬

勃令レハク石杯ニモイレワタノ名アリ京田後岩杯ニ生ス藥卷云

又醍醐ヨリ生スル者ヲ膏也白石脂和産伊三太和吉野郡中品

々アリ能ク滑石ニ似リ黃石脂紅毛ヨリ来ルホウリスアルニマ上

外科ニ用和産長崎上品北山下品黒石脂唐渡ナレ紅毛ヨリ

来ル石筆ト云アリ能ク黒石脂ニ似リ黒色ノ石筆ヲホワドロツ

上石筆ハ産ナレ黒石脂山科牛尾山又嵐山天台山貴形

アリ其外所々出ワ此ヲ砂シ去リ石筆ニ各ケハアサキ色ニテ

ル今世上ノ石筆ハ硯石ノ粉ヲ吸テ制スルニ青石脂ハ稻荷山

和州鳳龍寺田其外所々アリ赤石脂一名紅心石 事
異名里

石脂一名 綱
呂字
箋

本章必讀崇禎末年歲饑食草並食石々名現音粉和

麩蓋皆不能大便脹墜而死者不可殭勝予取未辨認

其石如石脂而色青里以指甲抓之脂膩而舌之粘舌自

青黒二種石脂也

桃花石 和名ナレ船来赤石脂中ニ雜リ来赤石脂粘舌桃花

篤
古
書

石ハ不粘畢竟石脂ノ下品也

爐甘石 和漢通名舶来古度上品アワ様ト云色白メ柔泡ノ如ナ

ルモクリ泡様ヲ腦甘一名白藟膏ト云官邸便方ニ出シク様

扁固ニメ重キヲ云漢名片子爐甘 本草 原形 其外白上黄 中青 下

ノ和産アリ未タ薬者ニ出スス 金銀ヲ沸フ所ノ灰次筒ノ底ニ

アリ此ヲスヤキ毒ニ入テ燒ハ壺ノ形ナル亞鉛ト云漢名和鉛

銅ニ亞鉛ヲ雜シハニチケユウニ成天ノ用物ニ詳ナリ 鑰石今

ニチケユウナリ

井泉石 未詳

無名異 和漢通名ラヒスカラコナリス 紅膏ニ無名異ノ同名

南京燒ノ僧具ヲ無名異ト云藥者木膠ト云モノアリ此モ無名

異ト云物理ヲ識ニ出ツ石州ノ金山ヨリ無名異ヲ出ス是ハ中

ヨリ此粉ヲ掘出ス金瘡ニ用本條ニ當ルハ非ナリ 舶来上品ナリ

大丸ハ一分小丸ハ砂ノ如シ 讚州ヨリムカコ石ヲ出ス割ハ中ニシテ

圓ト下品ナリ 本條一名土子 外科 驗良方

蜜菓子 未詳

石鐘乳 ヲラ石 イレノワ、石ノ白名是ハ洞穴ニ生ス大山ノ下ニ

皆風穴ト云テ洞穴アリ此ノ穴ニ生ス乳ノヤウナ者カ流出テ、ツ

ラノ如シ下ハ落タニリテ又上ハ生スルモアリ 江州ノ佐目材ト云

処ニ佐目ノ風穴ト云テ洞穴アリ此処ニ鐘乳ヲ其天ニ取難シ

鶴

此ノ集解ニ云ク九通り石ノ本根ヲ殷摩子ト云正中ノ処ヲ孔公磨
ト云末ヲ石鐘乳ト云ニ條ニ別ル也色ハ白ヲ上トス又薄黄色
ニ透通シ上トストカリ透通ヲコレトス和産所々アリ薬店
唐モアリ医浮子入門薬性要畧ニ我嘗管石ト本條ト別ツテ
アリ別名ナリ別ツカヨレ記州和州石州江州奥州豫州讚州
婺州懷州皆アリ本條一名ハ公乳物理石浮外料滴乳
同

孔公磨 是ハワラ石ノ正中ヲ云ナリ巨クナリ中ニ穴通リテ凡
故名ク一名トシ集解時珍ノ説ヨシ
殷摩子 是ハ鐘乳ノ根ノ岩ニ附テアル處ヲ云一名ナシ

附録石牀 是ハ鐘乳ノ流レ下テ下ニタリ又下ヨリ上ニ生スルヲ云
一名砂石牀藥性 石花 是ハ鐘乳屬下メ石ノ上ニ散
来ノ枝ヤウニナリタルヲ云ナリ霜雪ト云ハ白キニ磨言テ云ナリ宗
頤ノ説石花ハミトリ石ト云テ記州但州ニ有ナリ是ハ本一ツメ
枝多クヒラクク出来テ大ナルハ一尺程ニ成リテイホ多アリノ
白色ナリ松ノミトリ石ト云テ状似タルヲ云ク又イホニ菊ノ目ノ
アル石梅ト云ナリ石柏ハ海中ニ生メヒバノ形ノ如シ色白シ和名
ノ石花ハシホキト云テ塩土ノカタニリテ石ノヤウニナリタルヲ云
石骨 今土殷摩ト云モノ能似タル也然レ在適中ノ説ハナシ
土殷摩 土中ニアルナツラ、石也唐ヨリ渡ラス皆和産也土ノカ

冬リテ赤キ也播州辺ニラル上呂黄白色時珍ノ説ノ通也異
名ナシ

石腦 未詳滑石中ニラんモノソフナト云フ也一名ナシ

石髓 是ハ知名ナシ先年下野國安蘇郡ニ石ヲ割テハ水出
其水又凝テ一ロトナリ白色也越前大野郡ノ深山ノ谷川石
油流ル其油ノ飛ケ物ニ附ラ皆石ニアルト云是スハケ石髓
ナリ江州ノ人ノ所持ス居ハ其石褐色ナリ越前ノ石髓先年
京へ来レリ集解筆耆吏面云是ハ讚州河野郡川東
村ニ石壁アリ其所ニ乳ノヤウナル者出ルフレシヤケトニ附ル妙
ナリ是ラ石ノ乳ト云是カ地脂ニ當ルト也一名ナシ

石腦油 シウウツクワ 是水ノ油ナリ越後如法寺村ニアリ又塩

谷村黒川村ニ降山ニアル也流水ノ上ニ伸浮ラアルヲカクニズト云

草ニラスウラ取ナリワラニモ取ル塩谷村ニ此ノ油ヲ取ルワボカ十

四アルト也信州薬山讚州香川郡安原村ニモアリ越後ノ油ヲ

取セテ見ルニ膏油ノ如シ香気硫黄ノニホヒアリ竹筒ニ入レ置

スケル按ニ燻物ニ入置也是カタムツク油ナリ此油烟ニテ墨ヲ作ル

甚クシ南都古梅園ニアル也別ニ亀ノ小便ヲ石腦油ト云同名ナリ本

條一名石液 本草衍義補

録地瘦ガシケ カナクソフ希ナフ是ハ赤土ノミソ川ニ降山ナリ

又高田ノ田ノ中ニアルナリ黄赤色ノ灰リアリテ鐵將水ノ如シ一名

篤古

鋪水 物理

石炭

イヌシカラスイレイワキモイシ
イニ賀ウニ同是ハ土中

掘り出ス炭ノ形如シ伊賀ノ方テ掘出ス七種ニ別ツキウニ

タチウニ石ウニ土ウニワタウニチウニ此土ウニニ種アリ江州津山

ナリヤス規音寺ト栗本郡ニモアリ形状カニ異ナリ是ヲツクモト

ニナリ全体カラ石ノ鏡ノ前長門ヨリ出ル上品也目カツリテ似テス

レハウルヌリノ如シ又江州鎌掛村ニアル褐色ヲ帯ルナリ是ヲ炭

代澤ニスル也土炭ヲ律輕ニナルケト云也一名水化炭 大明一統志

楂 録 同 石煤 本草 圓機活法引考異言曰福中山有土炭

青昔似炭土形食之使又声啞曰其炭字与炭字相似

作炭誤矣食炭則不成啞又見進氏筆乘

石灰

イシハイ
レイリニテキカルモ紅
毛江州伊吹山ニ燒ル京カノ原ニ

アル青黒石也江戸ニ燒ル白色也近年鞍馬ニ燒ル白色ナリ燒

ヤメ天工開物ニ詳ナリ青ツ上品ト云又黄白コレニ次ク武州八手

ニ燒白色ナリハ古ト云上品也水化風化ノ二種アリ風化上品也

急ニ粉ニスルハ水ヲカケ也風化ト云ハ三十日程ニ自然ニ粉ニナ

ル也薬用ニスルハ花ヲ良也ニカニ白色白キ上品ヲ用ベシ今カキ

カヲ燒テ石灰ト云ズ是ハ蛤粉ヲ切カ別ニアリ石灰ト云時

ハ石ノ燒テ用キ也一名墜石 事物異名 白灰 石藥 漆灰 同

散灰 同 礦灰 天工開物 上品也憲滓灰 同 下品也

篤古

石麩 土中ヨリ出ツ上ノ粉ノ如ク塊々有也近年肥後ノ國益
城郡ヨリ出凶年ニ民皆フレシ食京（モ来ル味決シ能州ヨリ
モ出ス外赤色ヲ帶テ堅シ雲州ニ出ルハ上品ナシ丹良田ヨリ
出ルモ上品ナリ

浮石 カルイシ 海南石 和方 海中ニ浮フ泡ノ化シタルナリ伊預

薩摩諸國ニアリ革皮杯ノヨレシ洗フ一種褐色ニメ蜂ノ
窠ノ如クナル越中ニ出ツ飽ノ化石也又海上ニウヰワトアリ

薄キ赤色ニ緑瓜ノ如シ物ヲ洗ニ用フスホニス 毛 柔弱ナ者

ナリ浮石ノ種類ナリ漢名未タ知レス本尊原始ニ玲瓏硝
ト云アリ今ノ菊名石ナルヘシ新考也本條一名海浮石 本草

羊肚石 廣東新語

附暈石 未詳江戸ニテ雲石ニ考ル説アリ是ハ海底ニアリ
諸國ニ出ツ此ニ考ル可ナリ

石芝 クサヒライシ クサヒラフ形ニナリテ海底ニアリ浮山ニアル石也

龍宮ノサイハイタケ 海中ニ生ス紀州ノ田辺薩摩ヨリ来ル
最上品也諸國ニ生ス松茸ノ如シ茎枝ノ元ハ甚稀也又

筈外ニイボノ出ルアリフタケ石ト云ス（テクサヒラ石カマフ
外切レリ表裡異ナリ）フタケ石ハ切レナシ又蓮ノ葉ノ如クナル

ナリ三寸程ニモ成一尺四五寸ナルモアリ形状數品ナリ傳信録ニ
詳也 有根有葉大者如盆小者如蓋 其他如菊如荷葉者

不可勝數下云又云石芝ノ中ニ和名牡丹石ト云テ千粟ニメ
一尺程ニ成リ又石芝ノ中ニイワケト云リ一名石耳本條亦
曰石身同名也 集解無心草 微含モフノ名アリ
凡芝ノ類ハ仙藥ニシテ者ト見フル也故ニ本條ニモ仙藥ノ
ト云

石之四 石類下四十種

陽起石 キラノ根ト云説アリ雲母ノアノルニ陽起石
ト云（イト只イニ物 舶来ノ物ハ堅ニ切リクク之雨ノ如クナト、
ナソク又醫書毛ナト云説アリ此ノ云ルヲ云也雲頭雨脚
雲頭ハ佛頭ノ如キヲ云江州ノ石部ニ陽起石ヲ出ス其外諸

石アリ陽起石ニ多ク石膏ヲ以テ爲ル五雜俎山東有陽起石
煖為粉昔有紙上百中曝乾便能飛起也蓋此石為陽精相
感之理固宜爾也摩多水透紙見所則飛故謂陽起石華
夷珍玩考ニ出本條一名五精金酒陽 雜俎五色芙蓉木石華 亦雅五
精陰華同

慈石 和漢通名ハクスイイニ 舶来上品也上品ハ大九釘又木ヲ
吸ナリハサニ杯ヲハナニホトモ吸アグル也石小ヲモ勢カノカヲガ
レ近年備前野ノ口ト云ルニ出上石也懷州郡上中品ナリ
備後野呂山ニ出ハ下品也奥州仙臺南部共ニアレ也皆大
抵コレ甲斐國金峯山ニ出ル中品ナリ續日本紀和銅六

年近江ヨリ慈石ヲ献スルアリ。慈石ハ黑色ニテ赤シ世帯処之
 ニサヒアリ石内ニ鐵砂ヲ含テ居ル自然ノ鐵ナリ頭尾アリ頭ハ強
 ク針ヲ吸尾ノ方ハ方也針ノ本ノ方ニ慈石ノ頭ニスリ針ノ末
 ノ方ニ尾ヲスリ水ニ漬ル針ノ本ノ南ニナリ末ハ北ニテ其針ヲ
 又慈石ニアルト末ハ尾ノ方ニ附キ本ノ頭ハ附也末ノ方ニ慈
 石ノ頭ヲフルトテテ附カサル也慈石ヲ蓄ルニ鐵砂ヲ入レテ
 多クシヨシ一名指南石 御藥引鐵 華性 奇方 吸鐵石 本草 匯
 撰鐵石 鐵 一作 鐵 陵石 通 雅承石 同 磁 君 異名 綠伏石
酉陽 雜俎

玄石 是ハ慈石ノ一種也和名ナシ形同シ針ヲ吸サル也是ハ慈
 石出ル處皆此石アリ集解ニ出所別ノヤウニ云テアル也慈石ノ
 下品也

代赭石 通名和名ナシ古渡新渡ノ別ナリ古渡ハ色赤黒之
 二寸程塊リテアリ新渡ハ一尺程ノ塊ナリ赤黒ニメ白キ光アリ割
 ルト片ル層ハイボノヤウニ成テアリ藥店テメ出ト云イボ出死云也
 新渡上品古渡ハ下品也集解ニ云得區丁ト云方ナリ得區ハビヨ
 シク也近年美濃ノ赤坂田ニ出ル也一名岱赭石 天工 用物
 紫朱 附 石 藥 亦 雅 大赭石 石 一 選 方 亦 藥 本 草
附 録 赤石 未詳
 高餘糧 ガゴイハ 舶来アリ二寸ノ大サ也皮ハ一分程ノ厚

魚

甘是ヲ割ト棚ノヤウニ幾重モハテアリテ黄白色ノ粉ニ過テ
 アリ人々ヲナキモアリ是モ黄白色ノ粉アリ和産大和能登和泉
 甲斐ニ出ツ江戶白銀屋細川家ノ下屋鋪ニアルトナリ一名モ
 大ニ禹餘糧 イワ漆ニホイシヨロ石阿オナツテ是モ舶来
 アリ和産泉州紀州讃州和州泉湧寺ニモアリ其内大和ノ井
 駒山ニ大小甚多シ形ハ品々ニナル也石ノ外ニ小石ヲ多ク附ケ
 テ居ル也皮堅ク割レハ鐵色ノ光リアリ皮内外ハ栗色ヲ粉
 蓋テアリ色ハ黒褐色ナリ皮ノ厚四五分程アル也大甘品々
 アル也一名祈閣石 雲林 石譜 天師食 石藥 尔雅 山中盈脂 同
 石中黄子 是ハ黄水ノ下テ禹餘糧ノ末ヲ乾セサル前ノ

水ヲウチル者ナリ石中黄ト云ハ中石ノアル也外皮黄白色
 口石黄褐色ナリ外皮柔キ内堅ニ南都ニテアカスリ石
 子石ノヤウニ用ル也別物也薬用ニテ之石中黄子ハ禹餘糧
 中ノ水ヲ云禹餘糧ノ水ナリ時珍ノ説詳ナリ一名モ
 空青 コニセウ又スセウノ訓皆非也是レハニセウノ種類ニ又
 形異ナル者也ルリ色ニ緑青ヲ帯ル也是ハ稀トル者也圓ニ
 内ニ空虚アリテ水アリ目薬ニスル貴キ者也内ニ水ナキ揚梅
 青ナリ品字後云腹無漿者取全殼埋地三五夜自然生油
 漿点眼殼可磨翳云唐ヲモ真物ハ稀ナリ形々色程ア
 リテ和産ハ稀ナリ舶来モ稀ニテ海老壳ニテアレハ偽物也一名

鷲

魚古

青腰中女 石藥 爾雅 青神明 同 青安女 酉陽 雜俎

曾青 是ハイワシセウノ種類ナリ丸中ニ水アルハ空青水ナキハ

揚梅青丸シカチイソツモ相連テ生スルカ曾青ナリ秋田ナク

銅山ニル也藥店トハ知ラズ曾具屋ニテハフセウトニニニ也

名緑色ナリ一名撲青 石藥 爾雅 青龍血 同

録青 イワロセウ 撰州琴田羽州秋田阿仁ト云処ニ出ル上品也

其外出下品ナリ惣体銅山ニ録青フセウ杯生スルナリ土中ニ

塊リテ層日ニイオアリ此ノ蝦蟇背ト云上品也石ノ時ハ名トア

ル良ニ粉ニスルト博ル故ナリ蝦蟇背俗ニ孔雀石ト云割レバ

石膏ヲ割クヤウニ中ニハケメアリ是ヲ刷糸ト云仁毛ヲ孔雀

石ト云者ヲ未ス蝦蟇背也一種色薄シ僕名鸚鵡石ト云是

シ和名筍石ト云筍ノサハニスル故名ノ唐ニテモ筍ト云アリ

雲林石譜云色浅緑不甚堅名鸚鵡石擊取以銅盤ニ磨

其色可請筍又ロセウノ中々ノ悪キアリ帝ノ石砂ヤウニ

小丸カ吹出ルナリ是カ集解ニ云匠緑青也又ロセウト云

セウト雜リ附タルアリ石所ハ比目下品也目藥ニ用ル緑青

オラロセウトオテ銅ノサヒナリ本條ト異ナリ一名畢石 石藥 爾雅

扁青 イワロセウ 曾具ノコレセウナリ曾具屋ニテ上品ヲ佛

頭フセウ下品ヲ石フセウト云古ハ金青トカキ今ハ紺青ト

昏也昔上野ヨリ獻ス今ハ撰州琴田羽州秋田阿仁ヨリ出ル

篤古

魚

上品也舶来アリ是モ上品ナリトカク色厚シ上トス粉ニスルトウ
スナル故随分シロクニクシ上品トス花金青ハ紅毛ヨリ来ル下
品也甚下直ナリ雜書圖具ニ用フトト知レサルモ千リ貝原氏ノ
説ニハイトウシ粉ニスル物ト云ナリ本條一名ナシ

白青 グンセウ 金青ノ色ノ浅キナル也唐ニハ別クニ一種アル者
也金青日ノ色薄シ用ニテクニ舶来ハ見事也和産ハ金青日ノ
色ウスキヲ充ツ下品ナリ今ハ舶来甚稀ナリ一名日青 通雅
魚日主日ノ名ナリ

附録 綠層青 未詳

石膽 膽礬也和漢通名和方各付カク名青石子ト云フ

ヒラテリヨウロニモ多シハ唐ヨリ来ル和産モアリルリ色ニテ見事ナリ
石英ノ形ニメ幾重ニモカサナリテアリ皆角アリ長サ一寸程ツノ下
又小ナルモアリ植木ノ鉢杯ニキテカサリニスル見事也久鋪スルト
白ク故集解ニ見風文則色変スト云和産秋田下野能登三藥
店ニ通アリ色鮮ニメ石英ノヤウニ透通ルアリ是ハ石膽礬ト
云是ハ偽物ナリ集解ニモ此事アリウクニテ透通ラサルカヨシ
透キ通ルハ火ニ焼ケル出也透通ラサルハ火ニ焼ケ出テス時珍ノ
説ニモ此事アリ近年唐ヨリ来フトカニ藥店ニ稀也本條一
名翠膽礬 金囊 石液 石藥 檀栴持 同
礬石 毒石ナリ故蓋テ其毒ヲリモ稀ニ渡ナリ兎角礬石

鷲

魚古

ト礬石ト別チ雜シ礬石ノ前カニハ用ゴロト訓ス只今白胤フコト

云物越後出雲ナトナリ傳里々色ノ石也此ノ物ニハ鼠ノ食セシ

ハハ死ス真ノ礬石ハ和産トクト知ス一名礬石藥性定風石

同白虎石藥同雅白龍同秋石同倉塩同

特生礬石 是モトクト知ス先師林ハ丹後宮津上ニハ云

砂利ト云石アリ毒石也形人ノ齒ニ似リ色ハ鼠色ナシ黄赤色

フ帯モアリ石ハニヨリテ白川石ノヤウナキメナキ石也是ハ安房ノ

方ニモアリ岩屋砂ト云テ信ノ石ニナリテアリ毒石故ナリ此等ノ

石ニ當ツ形状トクト當ラス真ノ礬石ハ石ニ附テ色白シ特生礬

石ハ石ニ附スマ色青黒也集解弘景ノ説ニ均白如霜中央有

臼状形如齒ト云テアリ此ノ通ノ形状未タ見アヌラス但馬ノ山ニ

云テ石ト云降サリ石丸クメ肌土ノ塊リノ如ク黄色白色ニシル

是ヲ割ハ内廉ニメ水晶ノ如クニカキモヒツレリト附テ齒ノヤウニ

成ニナリ正中ハ空也是ヲ皆玩物ニスル也古クハ毒ニアタルト同

カ此石ニ毒アレハ能ク礬石ニ當レル物也温泉ノアル処故尚當

也一名也

握雪礬石 是毒ナキ者也時珍ノ説ニ握雪礬石ト云テアル

説ヲ其母ナケハ礬石トナキハツナリ和産ナシ一名也

砒石 俗ニ砒霜石ト云テヤル生ラ砒石ト云ヒ燒カハシタルヲ霜云

和漢トモニ賣ラ禁ス唐テハ土中ヨリ取信州ニ降山アリ故テ信

鶴山

魚古

石人言杯上云土ニモアラス石ニモアラス也逢原ニ色白有共
暈者名金脚砒ト云此上品也本草ニ赤ヲ上ニス逢原上ニ也
ソヒルヲト^紅此ノ砒石ヲ燒カヘメ砒霜ニスルヲ集解ノ宗碩ノ
説ニ詳ナリ天ノ開物ニモ云テアリ燒ト毒ワケテ強ク也外
料ニ用フルニ二度燒カヘスモアリ七度燒カヘスモアリ燒カヘス程
毒強ク也和産ハ知レズ砒石ト云ニ一種銅ノ氣ヲ生スルアリ
鉛銀ナトノ氣ヲ生スル也銅ノ荒石ヲ取テ燒テ銅ヲ取時カ
ニト上ニテモヲヌラメ置ト燒火盛ニメフモハ皆成ニ成ソノ灰ノ
ウキニ色赤キアリソレガ後黃色ニ變ス是カ砒石也毒アリ
テ本條ト同シ也長門ヨリ出ヌ肌ノウツクニキ石ナリ是ヲ
唐テ紅砒ト云色ハ赤黃星鼠色ノ數種アリ大方今砒石ハ
ハ是也真ノ土中ヨリ自然ニ生ズル稀ナリ偽真ヲ別ツルハ
モヤメ此ニ色ノ相出テ忽ノ臭氣アル是カ真ノ砒石ナリ一名
黃龍華^{石藥}亦^{爾雅}帝華精同

土黃 是ハ己之モ也修治ニ委シテアリ此方テハセ又事也
金星石 附 銀星石 共ニ和産アルモノナリ和州江州ニリ鼠色
ノ石ニテカキ金星アリ銀星ノモノ即銀星石ナリ割ハトニテ
モトニニ金銀星見也唐ヨリ青礬石中ニ入テ青礬石ニ儼
原始作金精銀精此集解ノ後ニ疑テアル也別ニ一名也

附 錄 金石 本條ノ類ニテ赤星アルナリ和産和州邊ニアリ

鳥古

一名七

娑婆石 未詳

青礫石 和産ナシ唐ヨリ来ル藥店唐ハカリアリ呂宋渡ルニソ里
緑色銀星ノルカ上品也燒上銀星皆金星ニ成又白シアリテ初
ヨリ金星ノモクアリ又青色ニ星ナキアリ此等皆偽物也初銀
星者言一種金礫石ト云アリ全ク金色ニ染テ紙ヤウナ者
也是ハ全ク偽物也礫石ト別也ソレシ火ニカケルトカサ高クアル
是ハ雲母ノ類ニ且ツ和産ナリ和名金雲母ト云銀色ノ者モア
リ本條ノ和産近年大和ノ下牧村ニ出ツ本條一名青金削宗

料

花乳石 アワモチイシ 舶来アリ新渡悪シ、古渡ヨシ黄色ナラ
良トス硫黄ノ塊リタルヤウナリ新渡ニハ白ニシ帯ニ薄黄色ニ白
キ所ニシル下品ナリ白キ所ニ息ヲ吹カケルトヌレテアル同ハ黄色也
和産異名ナシ

白羊石 未詳集解黒石是モ未詳又物付珠ニ作シ白
石羊黒石羊

金牙石 和漢通名和名ニ方金牙ト云白ツ方銀牙ト云金銀
ニ色アリ有ヨリモ来ル四角ニ小カタニリ雙六ノサイノフトシ
金ノ如ク重シ和産モ重シ佐渡信濃ニアリ白ハ但馬三河大和ニ
アリ形ニシト大ナリタルモアリ一名白虎脱齒西陽 雜俎

鷲

魚古事

金剛石 フラウヤウニスルハ悪シク金剛砂ハ石ヲ切ニ用ル砂也本條

番人ノ持チ来ルモノ也和産者番名ヲギヤテテテヤニトモ

云也是ハ水晶ノヤウチモノニテ鐵ヤ玉ヲ切也番人皆指金ニ所テ

カサリスル水晶ノヤウニテ能クモノ、ウケモ也偽物アリビイトロ

ニテ偽ル五色ノモノアリ本條一名金剛砂典籍跋折羅翻譯

集今ノ金剛砂ハ玉ノ部ノ附録ニ合玉砂トアリ

砒石 イレバリ石昔ハ石ヲ針ヲ作ル今ハ法傳ハラス今ニテモ石

シ細ク長クシテ柄ノハ五六分程丸クメ長サ二三寸程ノ柄ヲ附ケ

積氣杯ヲ按ズ也砒石ノ類也一名ナシ

附石弩 ヤ子ノ子カミヤノ子 石ニテツル矢ノ根是ハ東

國北國上品ナリ佐慶出羽奥州別々上品也色ニ赤黒黄數色

アリ形モ常アリ此三國ニ生スル皆透通ルナリ美濃ノ赤坂ノ産

空藏山ニ澤山アリ然レ下品ナリ皆自然ニ矢根ニナリテアノ神軍

云テ劇中天氣アリ其音拾ヒニテト多クアルナリ形ハノミカニ

ヤリナキナカクヤ桑ナ柄ノヤクモアルト也一名弩石廣輿記

箭鏃石雲林石譜 水花石容齋隨筆 志一統志

越砥石 此條釋名多岐ス本條ハカミソリドアワセト是ハ山ヲ掘

トル也色黄色也京ハナルヤト云処上品又上野戸降ヨリ出ル

上品也丹波江州ニモ出釋名ノ礪石アラト也肥前天草ヨリ出

ル上品モ多ク石下ニテ木理ヤウニ飯アリ豫州ヨリモ出ス手肝石

鷲古事

魚
鳥

又別三種ナル者ナリツト云對馬虫ト云テ上品ノ石ト也
又京差峯臨川寺砥ト云テ此寺ノ辺ニアリ平肝石也至極キ
ニカメ漆スリ出シ用ルリ又磨カ石ハ砥石ノ惣名也正字通
ハ磨石ト云也礪石一名砥正字此外品々ノ種類アリ今ア
イト云ハ僅名玄礪山海經

薑石 セウカイシ 海濱ニアル者薑形ニナリテ也讚州屏風
カ浦相州越後能州ニアリヒラタクメ枝アリテ生薑ノ形ニナリテ
アル黄色モ茶色モアリ白色ト上品トス白乾薑石ト云也又形変ス
長芋ノヤウニ長クナリテアリ一名礪石物理

麥飯石 是ハ麥飯ヲカクメタルヤウ也宛角用柔ナルト上品トスルナリ
白石ニ其中ニ麥程ノ砂挟マリテアリ薄里手砂ナリ是モ柔ナル
ト上品トス白麥飯石ト云ナリテ色白ト上品トスルナリ一名モ
水中白石 谷川ニアル白キ小石メクラ石ト云テ水晶ト云白メクラ
透通ルヤウナリトクハスガズ故ニ多ク水晶ト云一名水中石子

椰葉
本草

河砂 河原ノ砂也河原ノ白キ砂ヲ所方ニ白砂トアリ
杓上砂 米ヲ洗時杓中ニ入ル砂也唐ニ米ヲ洗シ杓ヲ用ル
ナリ其中ニ入ル砂ナリ

石燕 ツバメシ 藥店ニアリ船来ナリ茶色ニ大サ五合形ハアカ
貝ノヤウナル者ニテ全体褐色也ニツニヒトツ附ルモノ一ツ宛

鷲
鳥

魚古集

離レタルモアリ横ハ廣ハ雌也細長キハ雄也雌雄ノ説時珍

説アチラコケラ也原始ニ圖アリ彙言ニモ圖大者ヲ雌長小者ヲ

雄トアリ近年尾州宮ノ海濱ニ出ツ藥店ハ出ズ一名鎖天

娥種杏
仙方陰飛圓者本草
雁

石解虫 カニイシ蟹ノ石ニ変シタルナリ唐ヨリ来ルハ一寸長サ

二尺薄黒色ナリ是ヲケルト中ニ解虫アリ解虫ヲ土ニツキタルガ

土トモ石ニナリケル也備前日向若狹能登千トナリ其外ニ

モアリ又美濃ノ日向嘉富上云処ナリ是ニハ石ニ黒クアリ碎

ケハ中ニ解虫アリ全ハナシ皆ツラシテアリ是モ大ナルハ一尺程アリ此

集解ニ云石蝦ハ蝦ノ石ニナリタルナリ日向ニアリ石魚ハ魚ノ石

中ナルナリ日向ニモ壹岐ノ勝本ニモ伊預ノ真加嶽ニモアリ本條

一名乳石本草
集要

石蛇 バニカワラジヤカイ猫ノ石ニアラス貝ナリ海濱ニ多シ石

ニ附クモアリ貝ニ附クモアリ又離テアルモアリミズヤウ成春

テアハ中空虚ナリ大少アリ大ナルハ徑ニ三分程アリ此等色ヲ帯

ルモアリ又白色也揚州巴ノ峭壺ニ多附シアリ一名カ

石懸蝨 是ハ海濱陸山ナリトトリ石ト云塩土ノ塊也菓子ニ

松ノミトリト云アリ白シ長シ其形ニ似タ故名ク又出部ノ石

替ハ川ニアル大黒石ト云者也同名異物又菜部ニ同名アリ

石鼈 スホシ形ニ似タル石ナリ海濱ニアル者和産モ有ツナリ

鳥古集

者也未見出又サス

蛇黄 俗ニ蛇會ト云唐ヨリ来ル物也七八分程アリテ丸シムカ
ヤウチ者也色褐色ニ黒トアリ外ニホアリテ重シ割ハ中
スヤウナ形状光アリ時珍說蛇黄會石ヲ別テ凡別ツア
シノ彙言ニハ一ツメアリ可也

霹靂石 キワ子ニサカリニククニサカリ 東國北國ニ多アリ

越後津輕津山ナリ山庄スル者ト見フ大雨後山崩出
大雨トニ出ル也長サ五寸程ニテ色黒モキ黄胤ナトモアリ
甚堅シ金銀ヲモロ見ル附ケ石ニヨシ形ハニサカリ如ク先ニ
刃カ附テアリ穴ハシシノヤウナ者也甚堅メ人ノ體ニハたま

モノヤウ也一名雷公石 月令 廣義

雷墨 未詳カニナリク落光跡ニアルト也恐ハ雷公石ノ説根元
ナラニ名ナシ

石之五 鹵石類二十種

食鹽 シホ ソウトテサ 名香 塩ハ海水ヲ汲テ作ル者也汲ヤウニ

ヨリテ取ヤウ違ナリ海水ヲ汲テ砂ノ上ニ織度モウチ久ク日ニ晒
ス時ハ塩霜ノ如ク白ナル是ヲアツキ作ルノスノコノ上ニ置キ
テ復塩水ヲ汲カケル也其後塩釜ニハテ燒ク播州五穂塩
名物也預州モ仕ヤウ同ト也勢州津テ作ル廣砂ヲ平ニ海
涯テ堤ヲ各人ニ區別シメ砂ヲナラメ置ク毎日霜ノ如ク吹クヨリ

コシノ塩ニヤ也漢名歸塩ト云ナリ播州ニ出ルハ海塩ト云上

品也批州ノ下品也又奥州會津伊北郡月輪在ニ大塩師伝

町也ニ井アリ塩ヲ生ス是ヲ汲テ燒ナリ人家七八十モアリ

大塩土也西行ノ歌ニ海土モナクシテ陸奥ノ山カノ汲大

塩ナサト日本ニハニツ此ニ通也大塩ノ師ノ岩穴ヨリ生スルヲ汲

也本條一名食將事物 異名海粉同砂免同答不速同喫底

賤袖中肴將名物 方言神液同海霜尺續 雙奥蓄厘石種杏 仙方

戎鹽 唐ヨリ来ル和産ナシ番人ノ持来食用スル物ナリ菓者

ニアリ之クアモシフト紅毛二種アリ氷砂糖如シ四角ニ辛甘

味アリ青黒色ト傳布ト二品アリ集解ニモ云連リ也一名小皇

青夏物 異名滄骨種杏 仙方先登本草 匯倒行神骨西陽 雜俎

河内ノ錦郡西條河ニ珍石アリ此石ニ水ヲカケテ乾ケル即チ

塩トナル近鹹石

光明鹽 八シヤシホ 番人持来リ食用ニス形四角ニメ水晶ノ

如シ丸ヲ石生ス也是ガ戎塩類ナリ其中ニ透通ヲ光明

塩ト云此ノ品類ニシラニダ塩ト云アリ番人持来ルハ二寸程ニメ

アト等如ニ四方ハ筋立テア也屋根ライクモ重クヤウチ

者也カク色ニウルコアリナムハ甘メ鹹シ集解吳録ノ説ノ石塩

ニ直シ和産モアリ讚州ニテニク塩自然塩ト云是ハ名塩ノ中ニ

アリ燒メ凝モナリ塩坪ニ凝生スル者波斯國ノ物モ同類ニ見ユ

鹵鹹

シホカクニリ焼ノ塩ヲ多ク積メ下ニ生スル也白ク切リ
サシク物也割レハ塩ノ如ク粉ニ成味鹹メ天雨ニ解ル者也一名
青牛落石藥
亦雅 集解石鹵 ンヤホト云ニ格別ノ物ニ番人
持来リ服杯ヲ洗ニ用フ是ハウト云ラクテ雜セテ子花物ナレ
ニ鹵水 ニガリ

凝水石

塩ノ方リ中塊リ也剛鹵鹹上生スル所同シ氷砂糖
ノ如ク同徹ナリ水晶ノ如シ塩屋ニ多ク夏ノ末天ニ毛解サルモノ也
水中ニハレ即上ケ也藥店ニ誤ラ寒水石ト云ニ方解石ヲ使
ウナリ唐ノ寒水石ト云ハ凝水石也正誤ニ詳ナリ一名氷

石石藥
亦雅

玄精石

和産ニ船来アリハ一二方長サ二三分程也薄ニ青白色
ナリニツ十文字ニ成ル形アリ全ク亀甲ノ如ク稀也少ク六角ニ
見ル分ル者也船来ノ者モ真物ニアラス一名泥精夏物
異名 鬼精本草

蒙
雅 玄明龍膏石藥
亦雅

綠鹽

和産ニ番人持来ル如毛ノ僧具ニ用ル スハニスグウト云
ウモキノ粉ナリ亦良綠青ト云ラ僧具ニ用ルモノアリ是ヨリ色
淺シ味酸也

鹽藥

番人持来ルモノナリサシクイリウツト云和産アリ山ノ末ヲ
掘テ踏ニ生スルナリ白粉ヲ吹テ霜ノ如シ其中ニ自然ト形ヲナク朴
硝ノ如キ石アリ又生メアル所ノ霜ノ如キ土ヲ取前スハ皆硝

知シカタル也和名ナシ近年上徳ノ山部ニ出ス 主治ノ獨白草
草烏頭也 附録懸石未詳

朴消 和名ナシ製シタル形ナリテ朴消馬牙消ノ名アリ初生ニ
混メ生也是ヲ土共ニ日本(渡ス藥店ニ灰出ノ朴消上是ヲ製
シ水飛ス製スルハ各ヨシ朴消ヲ制スルハ下ニ置キ上ニカキノ
如キモノ置キ其中ニ入カラ湯ヲカクレバ土ハイカキ残リ朴消ハ下
ニ置シタリ下ニ是ヲ便ケ土置ニ入煎ズル也大根ヲ入テ煎テ加減
ヲ見セ煎テ熟ク清シ別ノ土器ニ入一夜置ハ塊ニ也上ニ丸ハ針
ノ如キ形或馬牙ノ如ク先故ニ丸ク是消疎ナルシ馬牙消上
ナリ今藥店ニ賣ハ誤テ朴消代テ丸ル也下ニ塊タルハ消下

云是ヲ取リ風ニアツル粉ニ成リ是ヲ風化消ト云一名大消

尊者 夏物 異名 大青尊者 秋耕 録 海末 石華 雅 單丹 同 飛風道

有 秋耕 録 馬牙消

玄明粉 磁消或ハ馬牙消ヲ作ル也再ヒ甘草ヲ入テ煎テ後燒反
シタル者也

消石 今之消消也和漢通名火水ノ二種アリ此消ハ水消也本
條ハ火消ナリ水消ヲ一名塩消ト云ナリ本條ハ消消ナリ此は燥
先舊キ家録ノ下ニ凡也土カ霜ニシテヤウ成ラル者ナリ又
四角ニ成テモアハ此ヲ土共ニ取ラ湯ヲカケテ下ニ世ラ湯ニ附テ
下生残ルナリ下湯ヲ灌當テ入テ煎スル也其灌當カ者(純

三ノ名置也前條ト制ネシヤウ同ノ也形針如丸大ナル馬
牙ト云細ラ甚消ト云也舶来上品和産諸國リ出ル皆上品也本
條シ藥店ニ白焰消ト云相ノ炭ト流黄ト云又ル漢名大藥
是ニ対ト云ト云也和ノ方各ニ塩石トアリサル(イトル)紅本條一
名化金石石鹽河東同

硃砂藥店モウ砂ト云稀尤者也和産ナシ番人紅毛持テ
来ルサルアルモニヤカサルアルモ多アリ氷砂糖ノ下品ヤウナル
者也自然生アリ又造ル法アリ紅毛人制法ヲ傳ヘス能ク物ヲク
サケサスルモノナリ唐ノ硃砂ハ原始ニ我硃者塊色白俗呼番
硃又有等色青色江色黄俗呼氣硃次之塊大色黯者俗

呼塩硃最下本條一名無情手真物神砂物理我塩藥性
我塩同硃砂正字硃砂醫學六要濃砂石鹽白海精同粗砂
同金賊同

蓬砂 和産ト皆舶来ナリ漢名ニホウシヤト云ホ下ハツラホウ
ラアス紅時珍ノ説ニ黄白ニ種アリ原始ニ青白黄ノ三種
アリ黄色ハサナト云テアリ今漢ハ大方青白ニ種ナリ其色
尤脂ナルヲアブラ蓬砂ト云下品也即原始ニ青蓬也此ハ
ラ蓬砂ハツキモノニスルニ用ルリスホウ砂ト云白キアリ是ハ藥
用スル也此ハ弱クツキ物ニ用ス思フ本條一名白干水晶輕耕
録特蓬殺 是ハ通雅引拾遺云有特蓬殺在加州州似

礞砂者土人即為大礞砂聲訛耳然正日本條上同物也別
ニ異名ナシ

石硫黃 イアウソルルウタル^レ物 和産澤山ナリ唐モ往ク上

品ラウメタカノメト云セウソメハ赤シテ帯ル也タカノメハ黄色ハカリ

也下品ラヒクナク上云色青シク木ノ花ニスル也試ルニ桐ノ木之板

ノ上ニオキ然レテ板ニ烟ノアトツカヌラ良トス石硫黃 ^{タカノメ}硫黃

青^{ヒクチ}硫黃赤^{ウソメ} 日本ニテハ諸國ニ生ス信州奥州土佐伊

預伊豆越中越後甲斐唐ヨリモ末ル上品也物体温泉ノ処

皆アリ一名靈黃 ^{西陽}留黃 ^{正字}黃礞 ^同煇黃 ^{一作}靈黃

不佳^{石礞}九靈黃^重因黃英^同

石硫毒 ウソメイアウ 上品也黄色ニ赤シ帯也正字ニ通船硫似蜜

中有赤紅色処擊用如水晶有光ト異名ナシ

石硫青 ヒクチ 下品也青硫^{正字}通ニ出ツ

附 硫黃香 未詳

礞石 トウス ドウサ^メウソ^ン モト洞徹ナル上品ヲ漢名明礞ト

云日本ニテハ通メ云唐和氏ニ上品ナリ箱根肥後諸處岩穴

備前長門飛騨奥州ヨリ出ス和方石^{正字}明石ト云アルソ

ニ紅燒^{正字}返シタル^レ枯礞ト云茶碗ノ中へ入テ又茶碗シ蓋ニ

燒時ハ上ノ茶碗^{正字}附ク也是ヲ枯礞ト云燒カサルヲ生礞ト云本

條一名黃石 ^{石礞}黃堯^同

魚
古
臺

緑礬 ロウハ 唐音ロウハト云ノ轉シタ也唐ヨリ来ル上品和産
アリ真綠色シコシラカシ赤クシソラト云揚州多田下野播磨
長門ヨリ出是ヲ燒ケル赤色ニナル也曰礬紅朱座ニテ朱ニ雜
セルナリ唐モ同ノ也大坂テベニカラヲ燒ニ上品ト云カ礬紅ナリ下
呂ノヘニカラハ鐵粉ナリ

黄礬 キムウジン トロウハ 箱根 藥店ニ多明礬名ノ形ニ黄色ナル也
異名ナシ蒙筌為雜屎礬者非也

湯瓶内驗 湯シワカストビニ底驗カタル是ヲ云ナリ

附録諸石皆未詳也 石牌ノ シ云ルヘシ

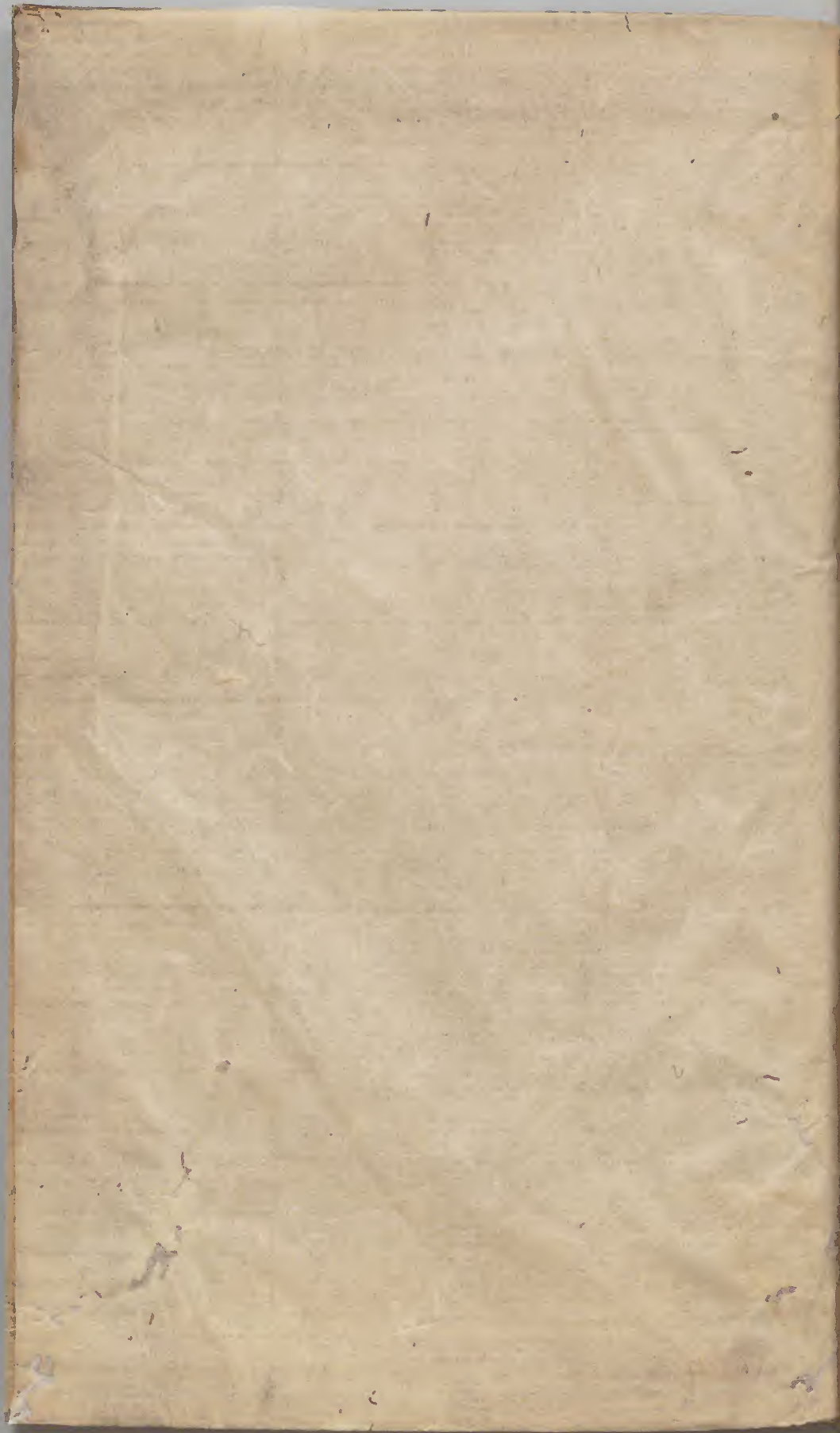
火藥 テワホウノクスリ 桐炭硫黄焰消ヲ合スルナリ銃ハテツ

ホウノフ也此制不天工用物ニ委ク見ヘタリ

金石部五類終

本草記聞卷之二終

善
可
記



本館所藏之書目表
一、書名
二、卷數
三、冊數
四、頁數
五、編者
六、出版年
七、出版地
八、出版者
九、分類號
十、索書號
十一、備註

