

前項ノ試験ニ合格シタル者ハ第一條第一項ノ資格ヲ有スル者ト見做ス

○六十九章 醫師法第一條第一項第三號ニ依リ

免許ヲ與フル者ニ關スル件

勅令第二百四十四號(明治三十九年九月十一日)

第一條 醫師法第一條第一項第三號ニ依リ免許ヲ與フル者左ノ如シ

一 內務大臣ノ指定シタル外國ノ國籍ヲ有シ其ノ國ニ於テ醫師免許ヲ得タル者

ニシテ內務大臣ニ於テ適當ト認定シタル資格ヲ有スル者

二 外國醫學校ノ卒業證書又ハ外國ノ醫師免許證書ヲ有スル帝國臣民ニシテ內務大臣ニ於テ適當ト認定シタル者

第二條 前條第一號ニ依リ指定ヲ爲スハ帝國ノ醫師ニ對シ試験ヲ要セス醫師免許ヲ與フル國タルコトヲ要ス

○七十章 醫師法施行規則

內務省令第二十七號

醫師法施行規則左ノ通定ム

明治三十九年九月三日

醫師法施行規則

內務大臣 原 敬

第一條 醫師免許ヲ受ケムトスル者ハ醫師法第一條第一項又ハ第十三條第二項規定ノ資格並住所、氏名ヲ記載シタル申請書ニ戶籍謄本ヲ添ヘ住所地ノ地方長官ヲ經由シ內務大臣ニ提出スヘシ

第二條 醫籍ニ登錄スヘキ事項左ノ如シ

一 登錄番號及登錄年月日

二 族籍(外國人ナルトキハ其ノ國籍)氏名生年月日女子ナルトキハ其ノ旨

三 醫師法第一條第一項又ハ第十三條第二項規定ノ資格及資格ヲ取得シタル年月

四 免許ノ取消、醫業ノ停止其ノ事由、期間及年月日

五 免許證ノ再下付其ノ事由年月日

六 抹消ノ事由及年月日

第三條 醫師前條第二號ノ登錄事項ニ變更ヲ生シタルトハ其ノ事由ヲ記シ免許證ヲ添ヘ住所地ノ地方長官ヲ經由シ內務大臣ニ醫籍訂正ヲ申請スヘシ

前條第三號ノ登錄事項ニ變更ヲ生シタルトキハ其ノ事由ヲ記シ免許證ヲ添ヘ住所地ノ地方長官ヲ經由シ內務大臣ニ醫籍ノ訂正ヲ申請スルコトヲ得

前二項ノ場合ニ於テハ免許證ヲ書換ヘ下付ス

第四條 醫師免許證ヲ毀損亡失シタルトキハ其ノ事由ヲ記シ三十日以内ニ住所地

附錄

醫師法第一條第一項第三號ニ依リ免許ヲ與フル者ニ關スル件 醫師法施行規則

ノ地方長官ヲ經由シ内務大臣ニ再下付テ申請スヘシ
 前項免許證ノ再下付ヲ申請スル者ハ手数料金壹圓ヲ納付スヘシ
 亡失シタル免許證ヲ發見シタルトキハ直ニ之ヲ其ノ地ノ地方長官ニ提出スヘシ
 第五條 第一條第三條及第四條ノ申請ヲ爲ス者ハ登録稅又ハ手数料ニ相當スル收
 入印紙ヲ申請書ニ貼用スヘシ
 既ニ納付シタル登録稅又ハ手数料ハ之ヲ還付セス
 第六條 醫師醫籍登錄ノ抹消ヲ申請セムトスルトキハ住所地ノ地方長官ヲ經由シ
 免許證ヲ内務大臣ニ返納スヘシ
 醫師失踪ノ宣告ヲ受ケ又ハ死亡シタルトキハ戶籍法ニ依ル届出義務者ヨリ三十
 日以内ニ前項ノ手續ヲ爲スヘシ
 第七條 醫師其ノ住所ヲ變更シタルトキハ十日以内ニ地方長官ニ届出ヘシ其ノ移
 轉ニ依リ管轄地方廳ヲ異ニシタルトキハ新舊兩地ノ地方長官ニ届出ヘシ
 第八條 醫師自己又ハ他人ノ診察所若ハ其出張所ニ於テ醫業ヲ開始シタルトキハ
 十日以内ニ所在地ノ地方長官ニ届出ヘシ其ノ之ヲ休止シ廢止シ又ハ診察治療ノ
 場所ニ異動ヲ生シタルトキ亦同シ但シ其ノ異動ニ依リ管轄地方廳ヲ異ニシタル
 トキハ新舊兩地ノ地方長官ニ届出ヘシ
 官立又ハ公立ノ病院ニ於テ診察治療ニ従事スル場合ハ前項ニ依ルノ限ニ在ラス
 診察所又ハ治療所ト稱スルハ公衆ノ需ニ應ジ診察又ハ治療ヲ爲ス場所ヲ謂フ

第九條 醫師死體又ハ四箇月以上ノ死産兒ヲ檢案シ異常アリト認ムルトキハ二十
 四時間以内ニ所轄警察官署ニ届出ヘシ
 第十條 醫師其ノ診察治療スル患者ニ自ラ藥劑ヲ交付スルトキハ容器又ハ包紙ニ
 其ノ用法患者ノ氏名及診察所治療所ノ名稱又ハ自己ノ氏名ヲ明記スヘシ
 第十一條 地方長官ハ醫師法第十條ノ處分ヲ必要ト認ムルトキハ内務大臣ニ具申
 スヘシ
 第十二條 醫師法第十條ニ依リ免許取消處分ヲ受ケタル者ハ五日以内ニ住所地ノ
 地方長官ヲ經由シ免許證ヲ内務大臣ニ返納スヘシ
 第十三條 醫師法第十條ニ依リ停止處分ヲ受ケタル者ハ五日以内ニ免許證ヲ住所
 地ノ地方長官ニ提出ヘシ
 前項ノ場合ニ於テ地方長官ハ其ノ要旨ヲ免許證ニ裏書シ捺印ノ上領置シ期間滿
 了ノ後之ヲ還付スヘシ
 第十四條 左ニ掲タル場合ニ於テハ族籍、氏名、事由其ノ他必要ト認ムル事項ヲ官
 報ニ公告ス
 一 醫籍ニ登録シ又ハ抹消シタルトキ
 一 免許證再下付ノトキ
 一 醫師法第十條ノ處分ヲ爲シタルトキ
 第十五條 第三條第一項、第四條第一項第三項、第六條第二項第七條及第八條第一

項ニ違背シタル者ハ拾圓以下ノ罰金ニ處ス
第十六條 第九條、第十條、第十二條及第十三條第一項ニ違背シタル者ハ貳拾五圓以下ノ罰金ニ處ス

附則

本則ハ明治三十九年法律第四十七號醫師法施行ノ日ヨリ之ヲ施行ス

○第七十一章 醫師法ニ依リ免許ヲ與フル國指定

內務省令第三十號
明治三十九年勅令第二百四十四號第一條第一號ニ依リ左記外國ヲ指定ス

明治三十九年九月二十七日
內務大臣 原 敬

大不列顛國

○第七十二章 醫師會規則

內務省令第三十三號

醫師會規則左ノ通定ム
明治三十九年十一月十七日

內務大臣 原 敬

第一條 醫師會ハ郡市區醫師會及道府縣醫師會トス

本會ニ依リテ設立シタル醫師會ニ非ラサレバ前項ノ名稱ヲ附スルコトヲ得ス

第二條 郡市區醫師會ヲ設立セムトスルキハ其ノ會員ト爲ルヘキ者十人以上發起人ト爲リ會則案ヲ作り其ノ會員ト爲ルヘキ者ノ總會議ニ付スヘシ

前項ノ總會議ハ會員ト爲ルヘキ者ノ全員三分ノ二以上出席出席員三分ノ二以上ノ多數ヲ得ルニ非ラサレバ議決ヲ爲スコトヲ得ス

會員ト爲ルヘキ者百人以上ニ及フトキハ總會議ニ出席スル者ニ委任シテ表決權ヲ行フコトヲ得此ノ場合ニ於テハ委任者ヲ出席員ノ數ニ加算ス

第三條 郡市區醫師會設立ノ議決ヲ經タルトキハ發起人ハ會則ヲ添ヘ地方長官ノ認可ヲ請フヘシ

地方長官ニ於テ認可ヲ爲シタルトキハ郡市區醫師會設立ノ旨ヲ告示スヘシ

第四條 道府縣廳内三分ノ二以上ノ郡市區醫師會設立ニ至リタルトキハ道府縣醫師會ヲ設立スルコトヲ得

第五條 道府縣醫師會ヲ設立セムトスルキハ郡市區醫師會協議シ其ノ三分ノ二以上ノ同意ヲ以テ會則ヲ定メ地方長官ノ認可ヲ請フヘシ

尚項ノ場合ニ於ケル郡市區醫師會ノ同意ハ各其ノ總會ニ於テ會員又ハ議員ノ總數三分ノ二以上ノ多數決ナルコトヲ要ス

地方長官ニ於テ本條ノ認可ヲ爲シタルトキハ道府縣醫師會設立ノ旨ヲ告示スヘシ

附則

醫師法ニ依リ免許ヲ與フル國指定

第六條 郡市醫師會總會ハ會則ノ定ムル所ニ依リ會員中ヨリ選舉シタル議員ヲ以テ組織スルコトヲ得

道府縣醫師會總會ハ郡市醫師會ニ於テ選舉シタル議員ヲ以テ組織ス

前二項ノ場合ニ於テ地方長官ハ必要ト認ムルトキハ醫事衛生ニ關シ學識又ハ經驗アル者ニ就キ議員總數五分ノ一以內ノ特別議員ヲ命スルコトヲ得

特別議員ハ總會ニ出席シ議事ニ參與シ議決ニ加ハルモノトス但シ會則ニ別段ノ規定アル場合ハ此ノ限リニ在ラス

第七條 醫師會ハ其ノ總會ノ議決ニ依リ之ヲ解散スルコトヲ得此ノ場合ニ於テハ十日以內ニ地方長官ニ届出ヘシ

前項ノ議決ハ會員又ハ議員ノ總數三分ノ二以上ノ多數決ナルコトヲ要ス

第八條 官立若ハ公立ノ病院ヲ除ク外自己又ハ他人ノ診療所治療所若ハ其ノ出張所ニ於テ醫業ニ従事スル醫師ハ總テ其ノ所在地ノ郡市醫師會ノ會員トス

前項以外ノ醫師ト雖モ會則ノ定ムル所ニ依リ醫師會會員ト爲ルコトヲ得

地方長官ハ必要ト認ムルトキハ前二項以外ノ醫師ニ對シ醫師會加入ヲ命スルコトヲ得

第九條 道府縣醫師會ハ其ノ道府縣内ニ在ル郡市醫師會ノ全部ヲ以テ組織ス

第十條 郡市醫師會ハ會員中醫師法第二條第三號ニ該當シ又ハ業務ニ關シ不正ノ行爲アリテ免許取消又ハ醫業停止處分ヲ必要ト認ムルトキハ其ノ意見ヲ地方長

官ニ具申スルコトヲ得

郡市醫師會ハ會員中免許取消又ハ醫業停止處分ヲ受ケムトスル者アル場合ニ於テ辨疏ヲ必要ト認ムルトキハ其ノ事實ヲ內務大臣ニ具申スルコトヲ得醫師法第十條第三號ニ該當スル者アリト認ムルトキ亦同シ

第十一條 郡市醫師會會則ニハ會則ニ違背シタル會員ニ對シ百圓以下ノ過怠金ヲ徵收スルノ規定ヲ設クルコトヲ得

第十二條 行政廳ハ醫事衛生ニ關スル報告又ハ調査ヲ醫師會ニ命スルコトヲ得

第十三條 醫師會ノ費用ハ郡市醫師會ニ在リテハ會員ノ負擔トシ道府縣醫師會ニ在リテハ郡市醫師會ノ負擔トス

第十四條 醫師會會則ノ變更ハ地方長官ノ認可ヲ受クヘシ

前項ノ外醫師會ノ議決ニシテ届出又ハ認可ヲ要スルモノハ地方長官之ヲ定ム

第十五條 醫師會ノ議決ニシテ法令、會則ニ違背シ又ハ公益ヲ害スト認ムルトキハ地方長官ハ其ノ議決ヲ取消シ又ハ內務大臣ノ認可ヲ經テ議員ノ改選若ハ醫師會ノ解散ヲ命スルコトヲ得

役員ノ行爲ニシテ法令、會則ニ違背シ又ハ公益ヲ害スト認ムルトキハ地方長官ハ內務大臣ノ認可ヲ經テ解職ヲ命スルコトヲ得

前項ニ依リ解職セラレタル者ハ三箇年間役員ト爲ルコトヲ得ス

第十六條 北海道沖繩縣及島嶼ニ關シ別段ノ規定ヲ要スル者ハ地方長官之ヲ定ム

附 則

第十七條 土地ノ狀況ニ依リ二以上ノ郡市ニ於ケル醫師共同シ醫師會ヲ設立スルコトヲ得

土地ノ狀況ニ依リ第二條及第三條ノ手續ニ準シ道府縣醫師會ヲ設立スルコトヲ得此ノ場合ニ於テハ郡市醫師會ハ解散スルモノトス

前項ノ場合ニ於テハ道府縣醫師會ノ支部ヲ置クコトヲ得
本令中郡市醫師會ニ關スル規定ハ本條第一項ヲ除クノ外之ヲ本條第二項ノ醫師會ニ適用ス

第十八條 東京市、京都市、大阪市ニ於テハ區醫師會ヲ設立シ區醫師會協議シ第四條及第五條ノ規定ニ準シ市醫師會ヲ設立スルコトヲ得

第二條及第三條ノ手續ニ依リ市醫師會設立ニ至リタルトキハ前項ノ區醫師會及市醫師會ハ解散スルモノトス此ノ場合ニ於テハ市醫師會ノ支部ヲ置クコトヲ得
本令中郡市醫師會ニ關スル規定ハ第四條及第五條ヲ除ク外之ヲ區醫師會ニ準用シ道府縣醫師會ニ關スル規定ハ之ヲ本條第一項ノ市醫師會ニ適用ス

臨牀醫典附錄終

尿ノ主要ナル呈色反應圖解

一乃至三

トロンメル氏糖分検査法(六六九頁参照)

一 無糖尿ニ硫酸銅液ヲ加ヘタルモノニシテ煮沸ニ由テ帶綠黃色

二 含糖尿ニ硫酸銅液ヲ加ヘタルモノニシテ黃色

三 二ヲ熱シタルモノニシテ黃赤色

ニーランド氏糖分検査法(六七〇頁参照)

含糖尿ニニーランド氏液ヲ加ヘタルモノニシテ煮沸スレバ黒色

エーレルリッヒ氏「ギアツォ」反應(六七二頁参照)

血色素検査法(六七二頁参照)

膽色素検査法(六七二頁参照)含膽色素尿ニ「クロ、ホルム」ヲ混シタルモノ

ニシテ黃色

インザカン反應(六七二頁参照)

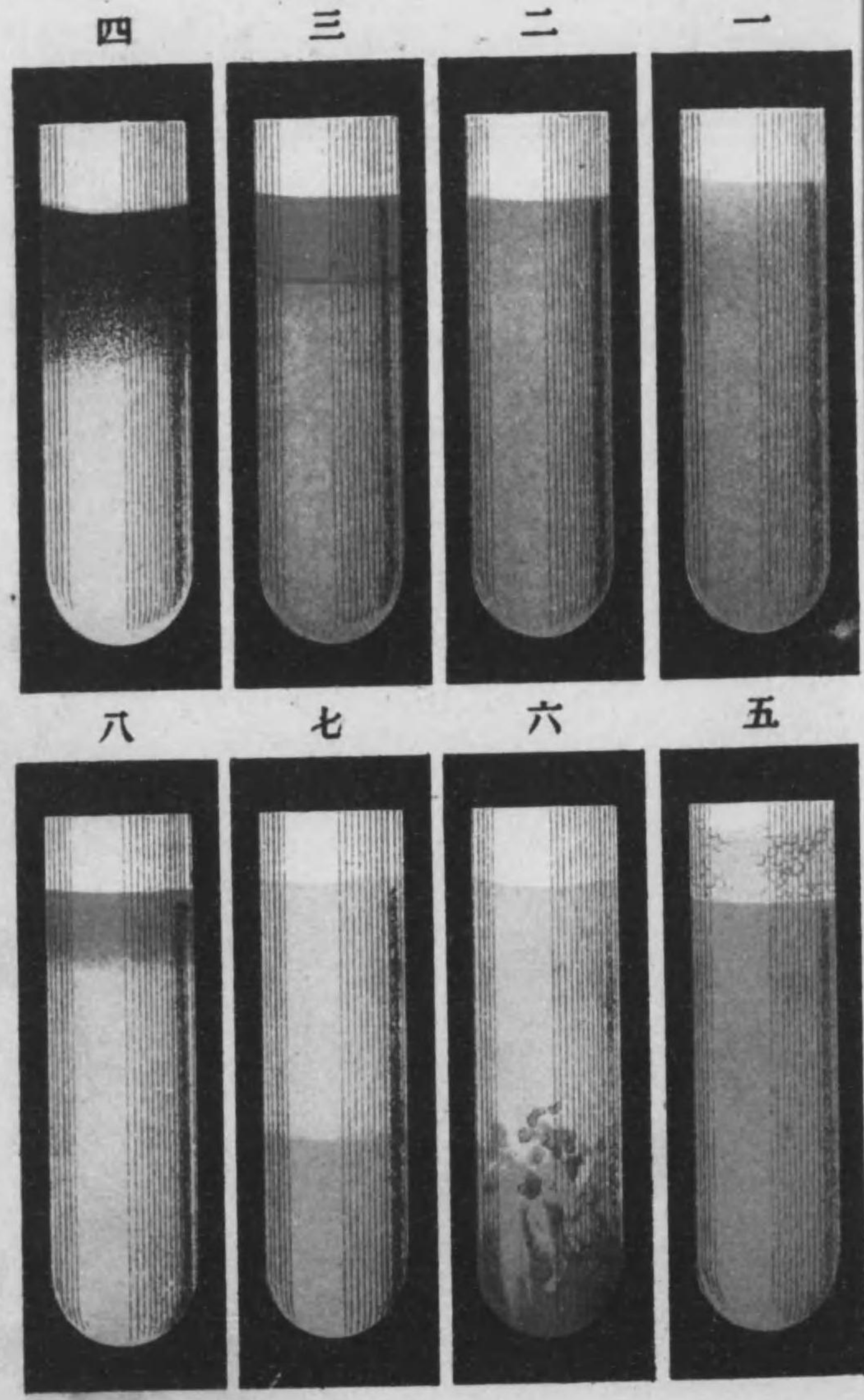
八

七

六

五

四



此六試
 一、
 二、
 三、
 四、
 五、
 六、
 七、
 八、

此六試
 一、
 二、
 三、
 四、
 五、
 六、
 七、
 八、

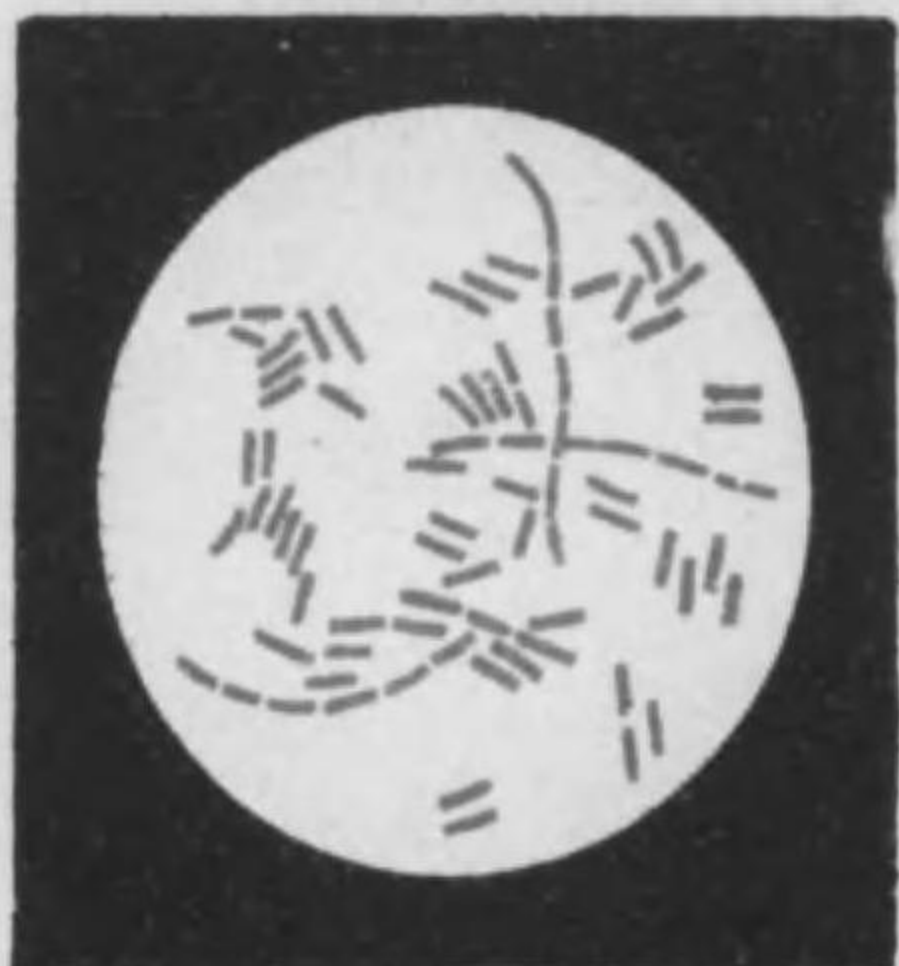
此六試
 一、
 二、
 三、
 四、
 五、
 六、
 七、
 八、

此六試
 一、
 二、
 三、
 四、
 五、
 六、
 七、
 八、

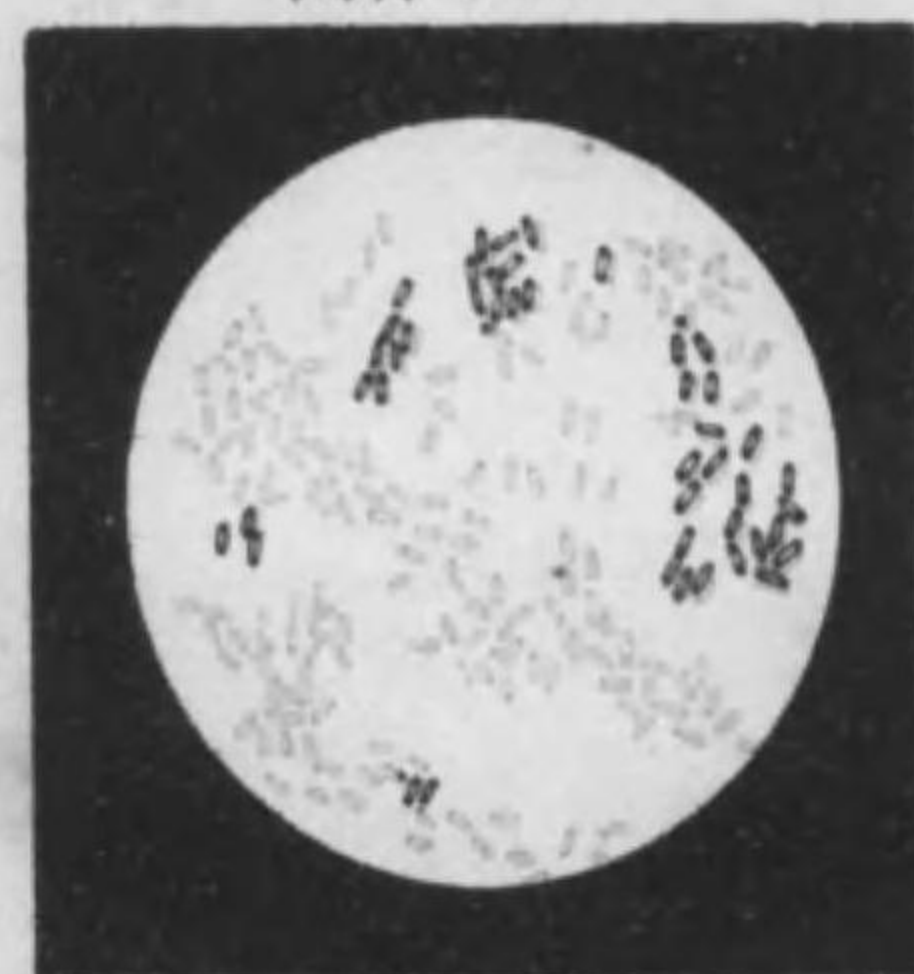
菌桿痢赤



菌桿斯扶室



菌桿トスベ



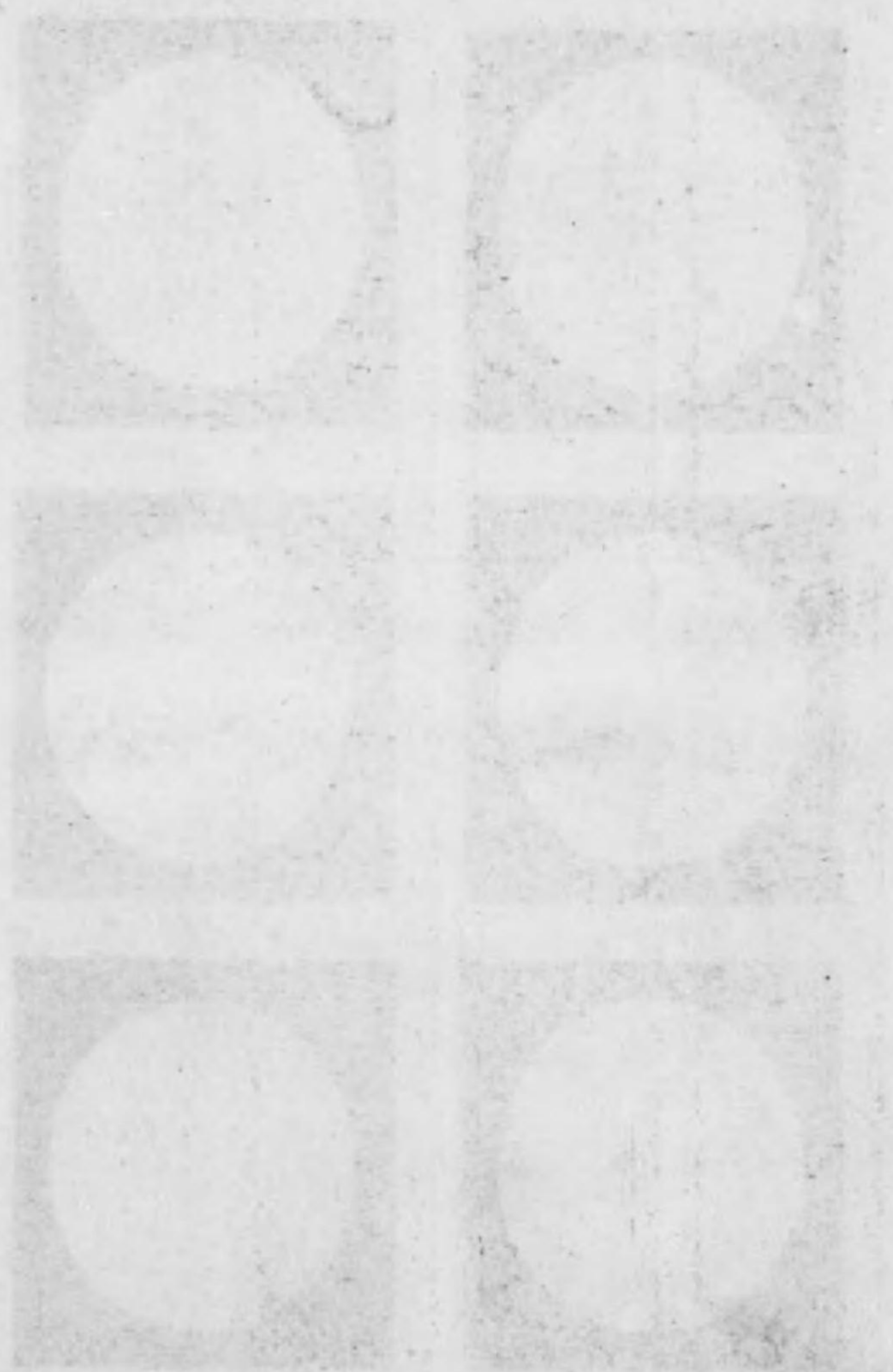
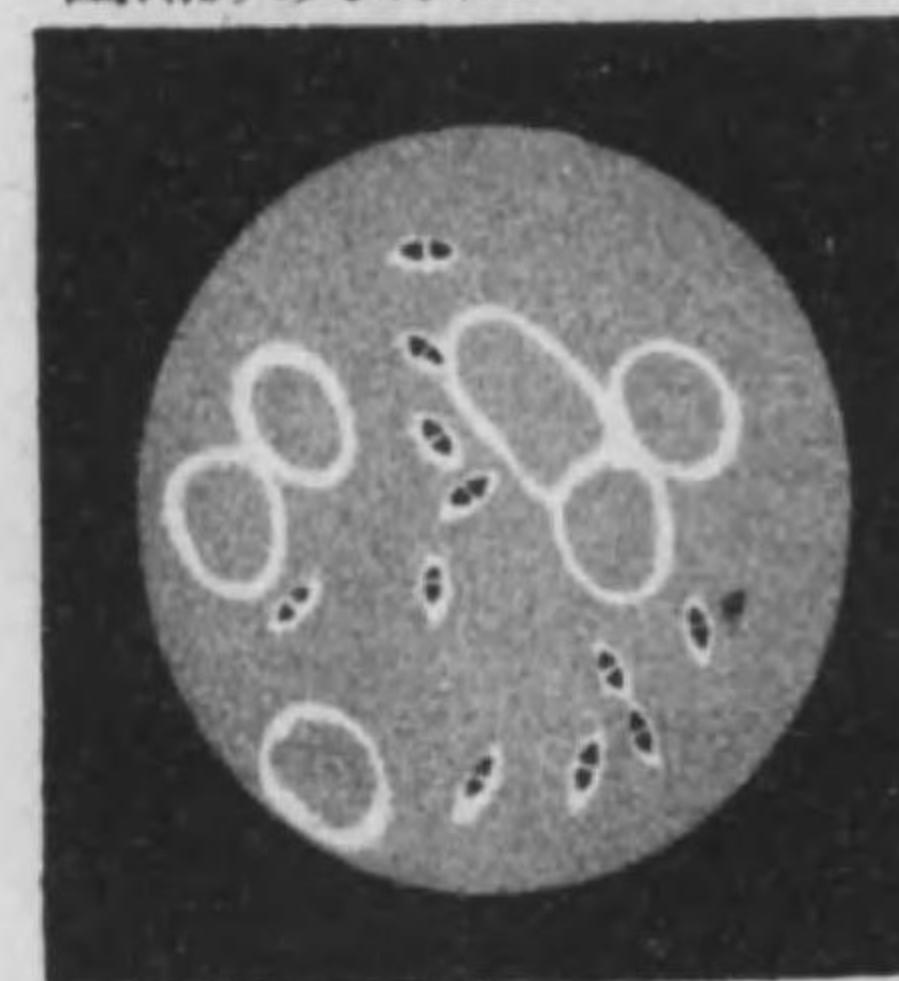
ヲリブウ拉列虎



菌球病淋



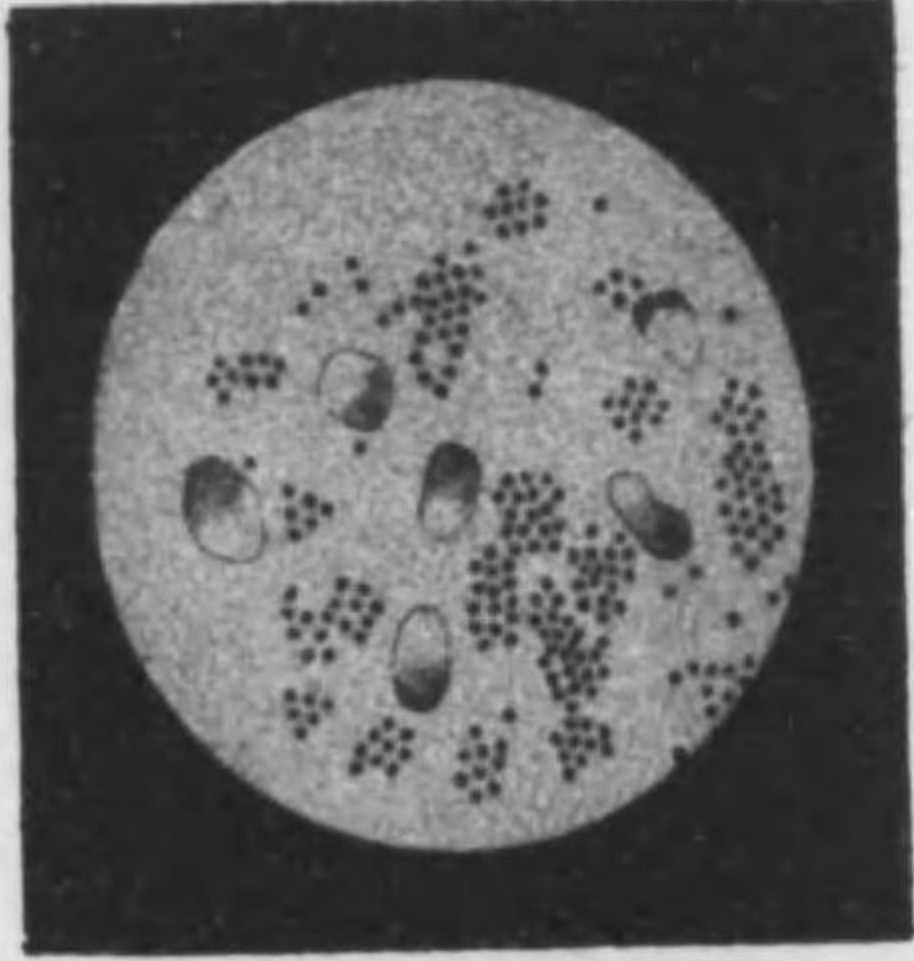
菌球双炎肺氏ルケンレフ



菌球狀鎖連膿釀



菌球狀葡萄膿釀



菌桿風傷破



菌桿里的扶實



菌桿病癩



菌桿核結

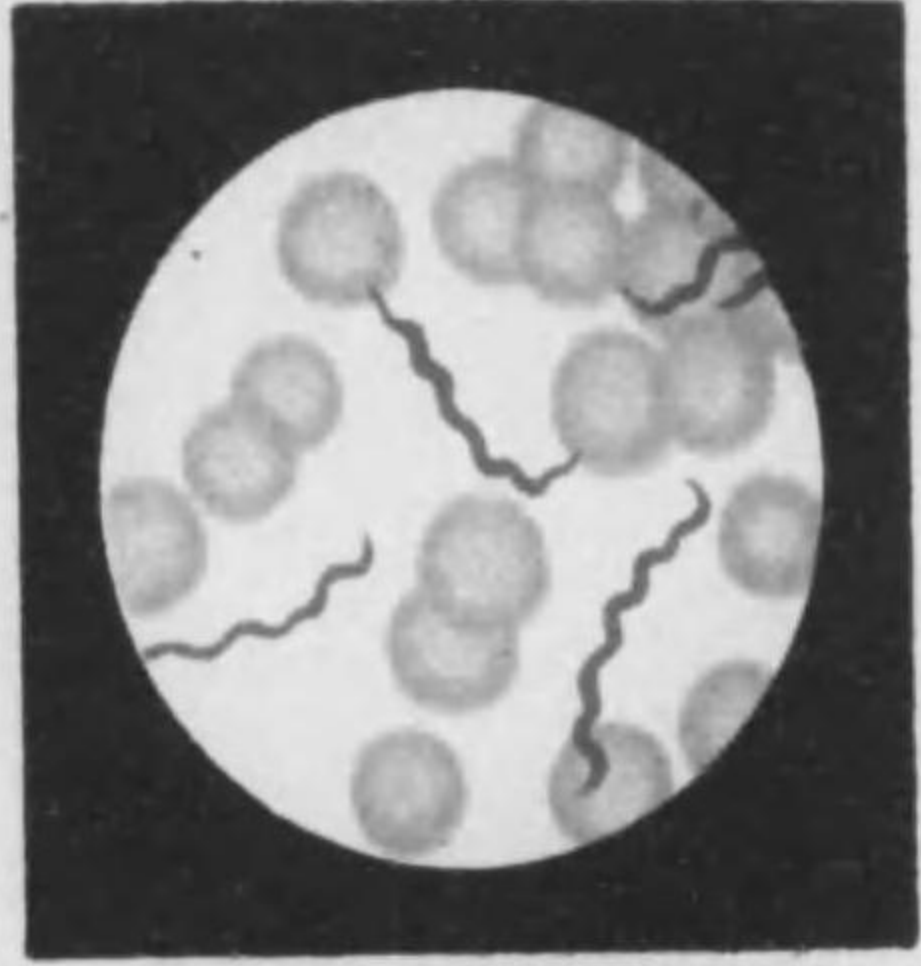


ダリルバ、デーヘロピス



菌桿疽鼻馬

菌狀旋螺熱歸再



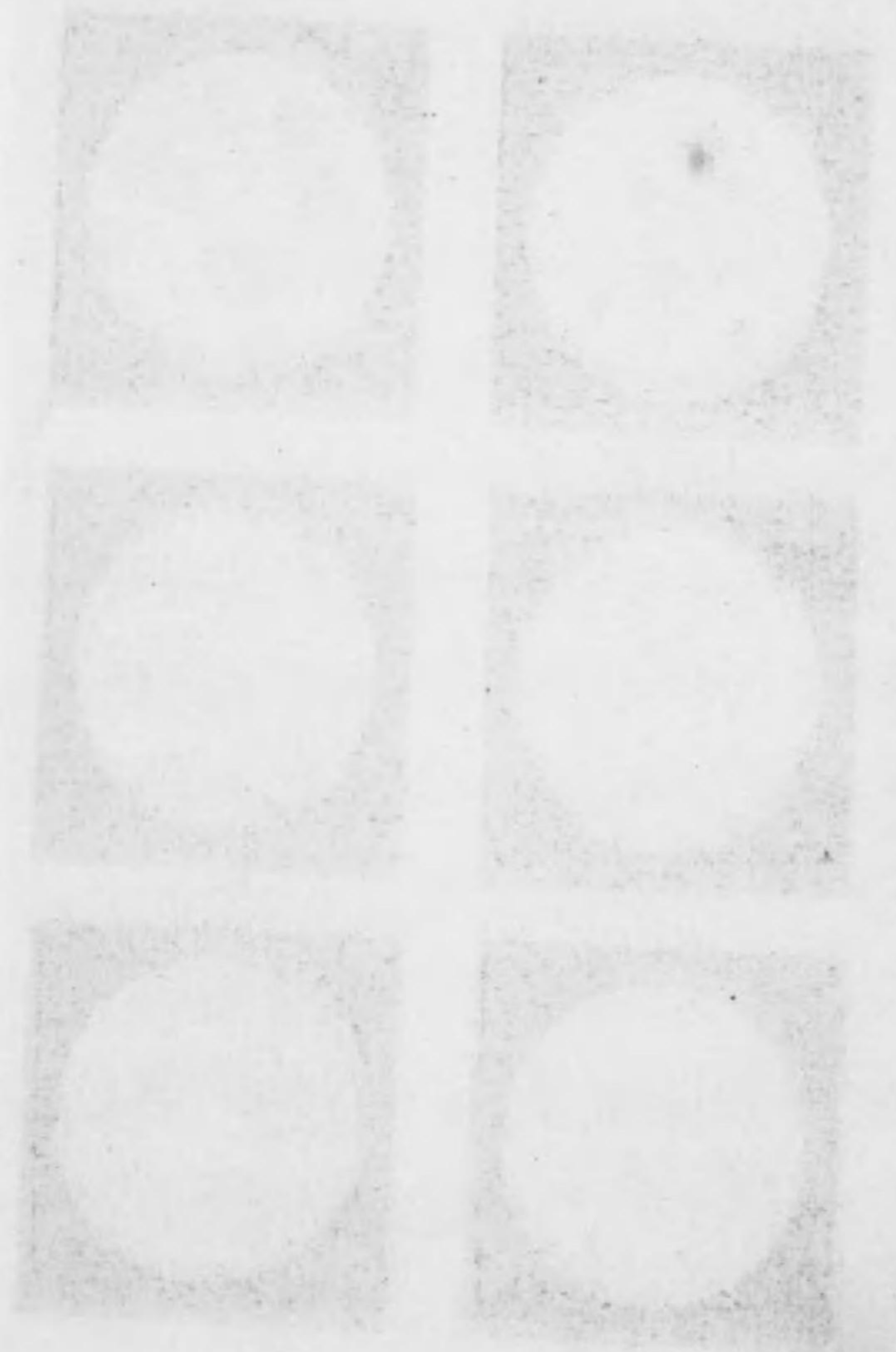
菌桿疽脱臍



ルフルフ、ンローボスロクミ



菌狀線放



「マラリア」寄生蟲圖解 (マンナベルグ氏ニ據ル)

IV III. II. I.

- 一 一八 四日熱寄生蟲ノ發育順序
 - 一 一七 三日熱寄生蟲ノ發育順序
 - 一 一七 半月狀體ノ發育順序
- 血液染色標本
- 一 三日熱
 - 二 多數ノ環狀チナセルモノ
 - 三 環狀及半月狀ノモノ

I



I II III VI

三 體林其中心線ノテ
 二 毛環ノ數ヲモテテ
 一 三日然
 血新染色本
 一 一子 中其細胞ノ發育圖也
 一 一子 三日後之細胞ノ發育圖也
 一 一六 四日後之細胞ノ發育圖也

「マニケ」ニ「寄主」ニ關シテ
 (マニケ)ノ「寄主」ニ關シテ
 (マニケ)

II

1



2



3



4



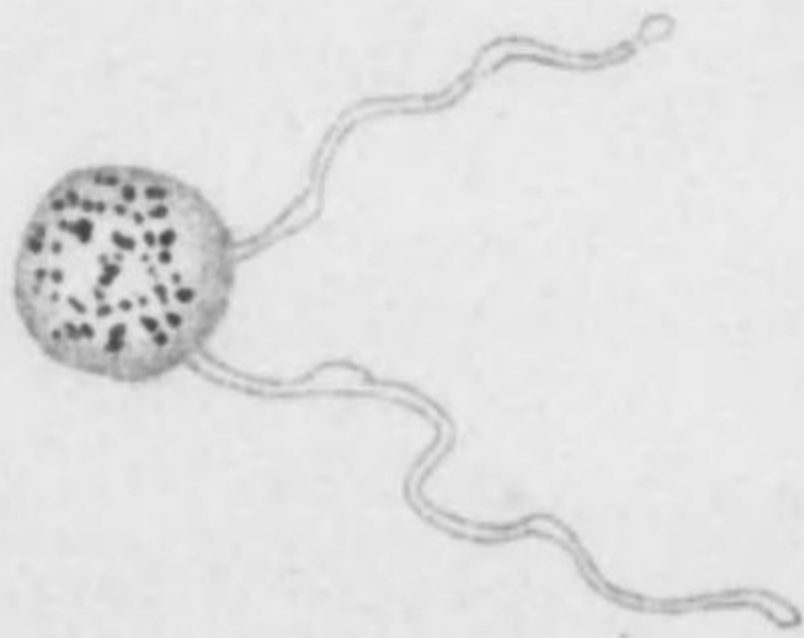
5



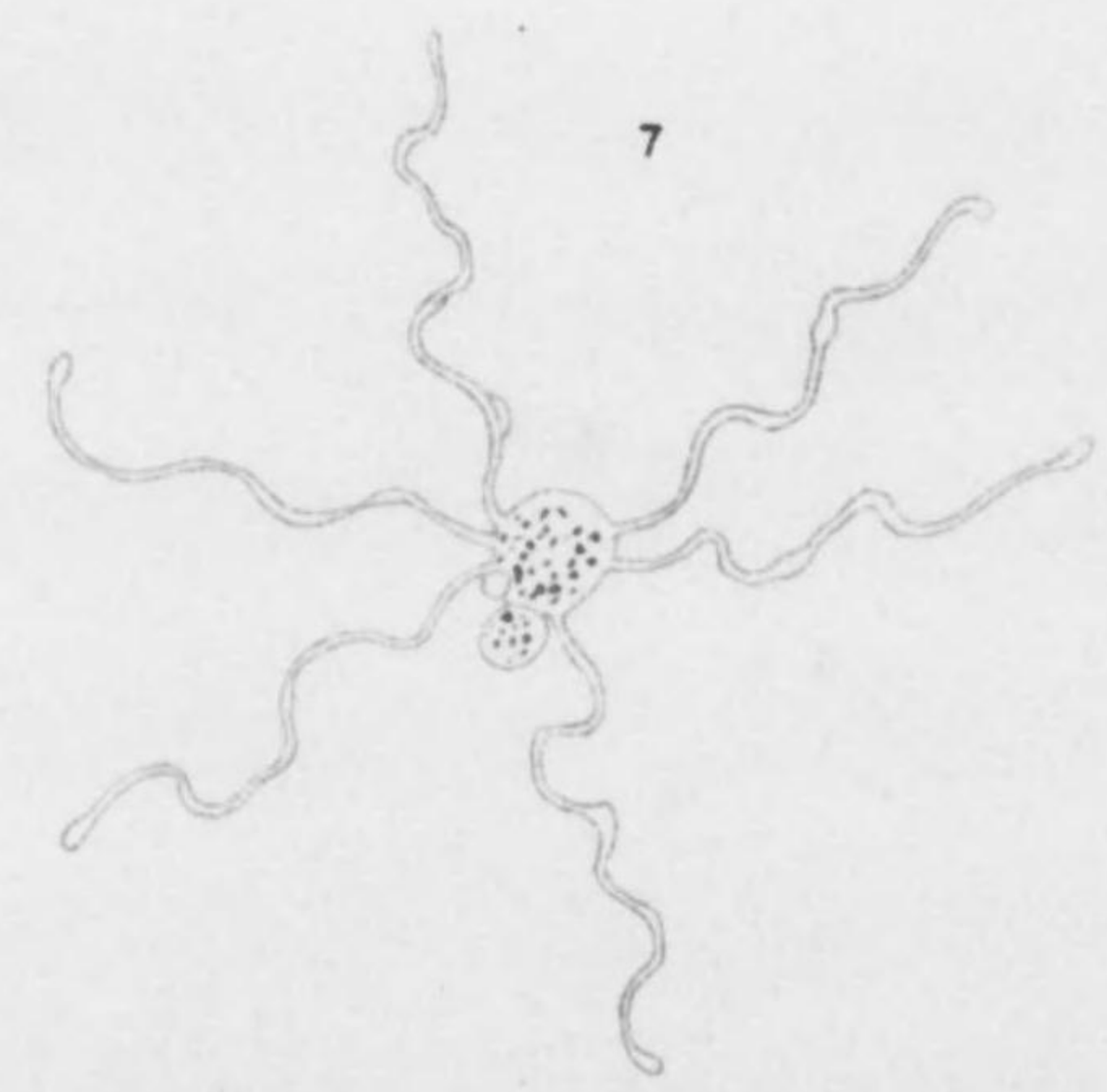
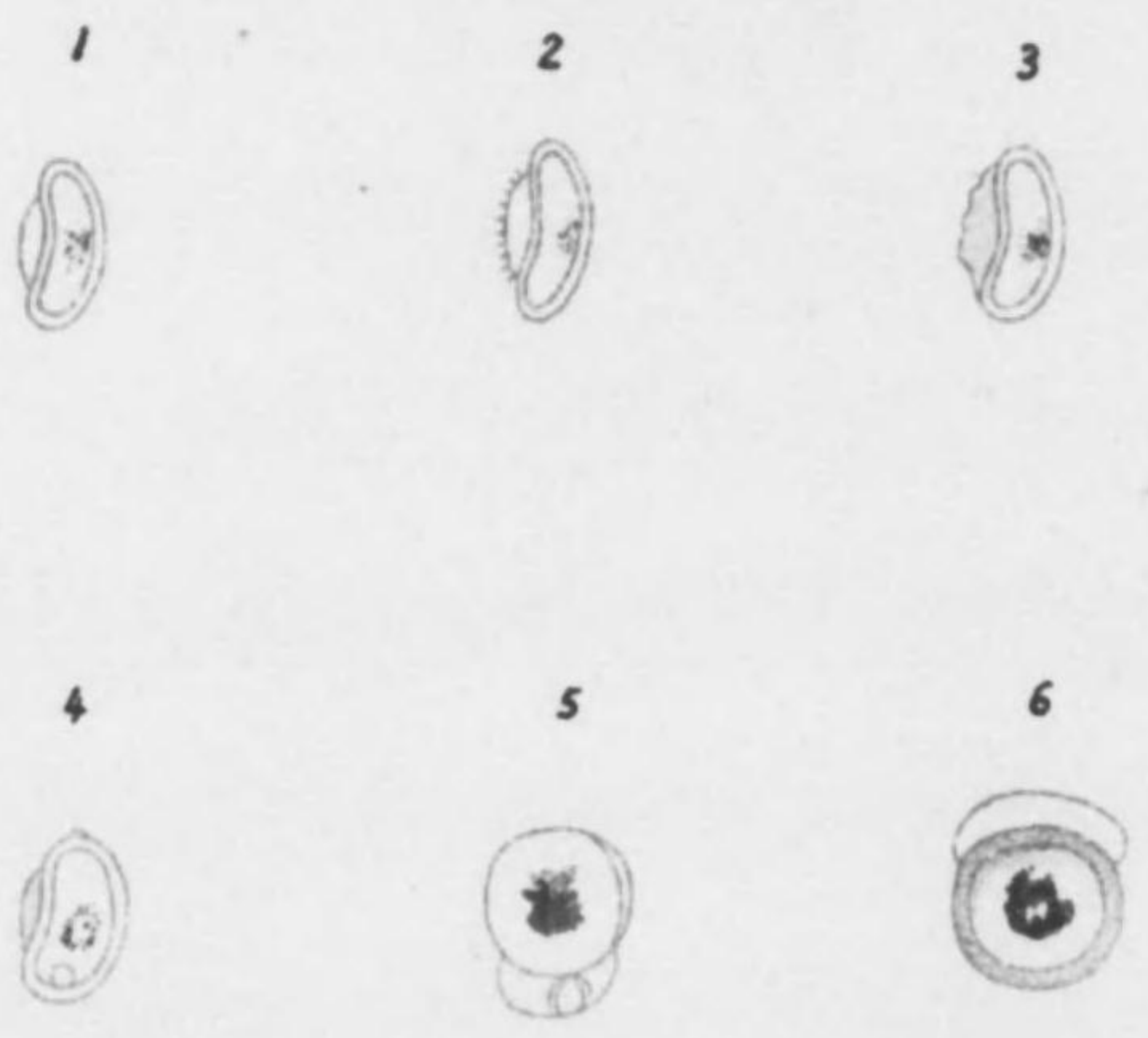
6



7

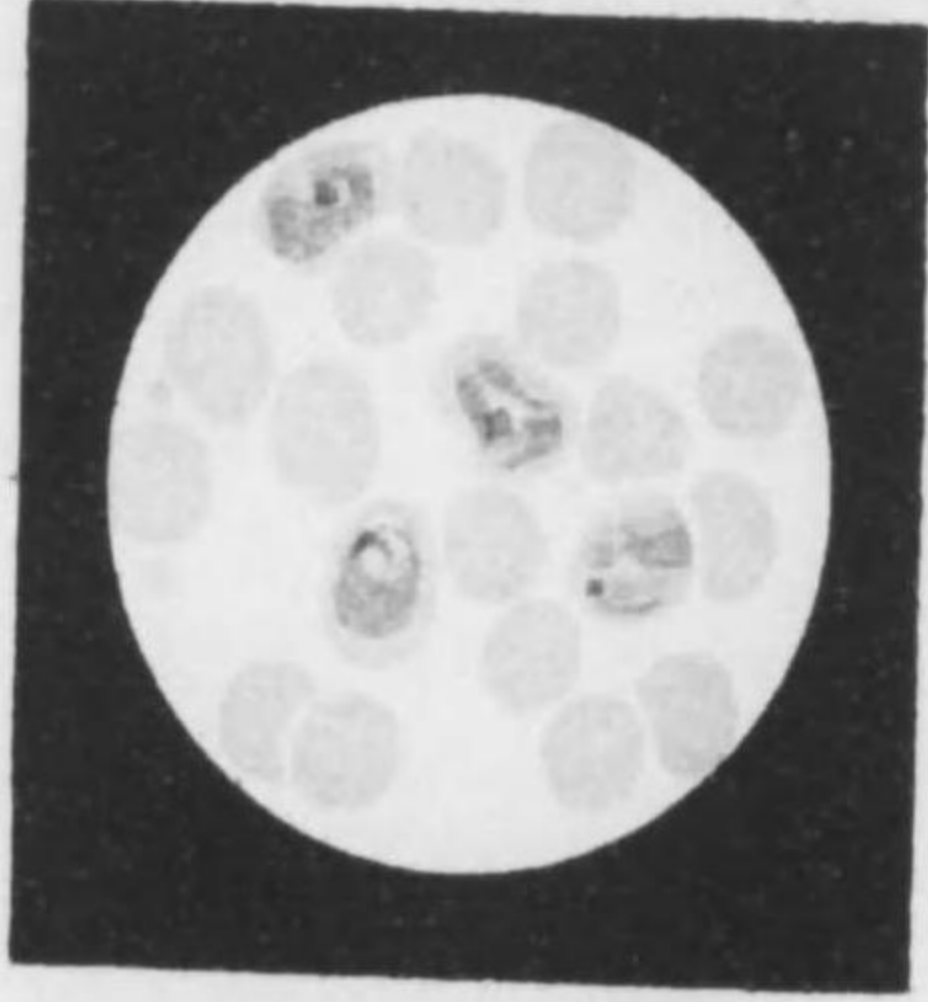


III

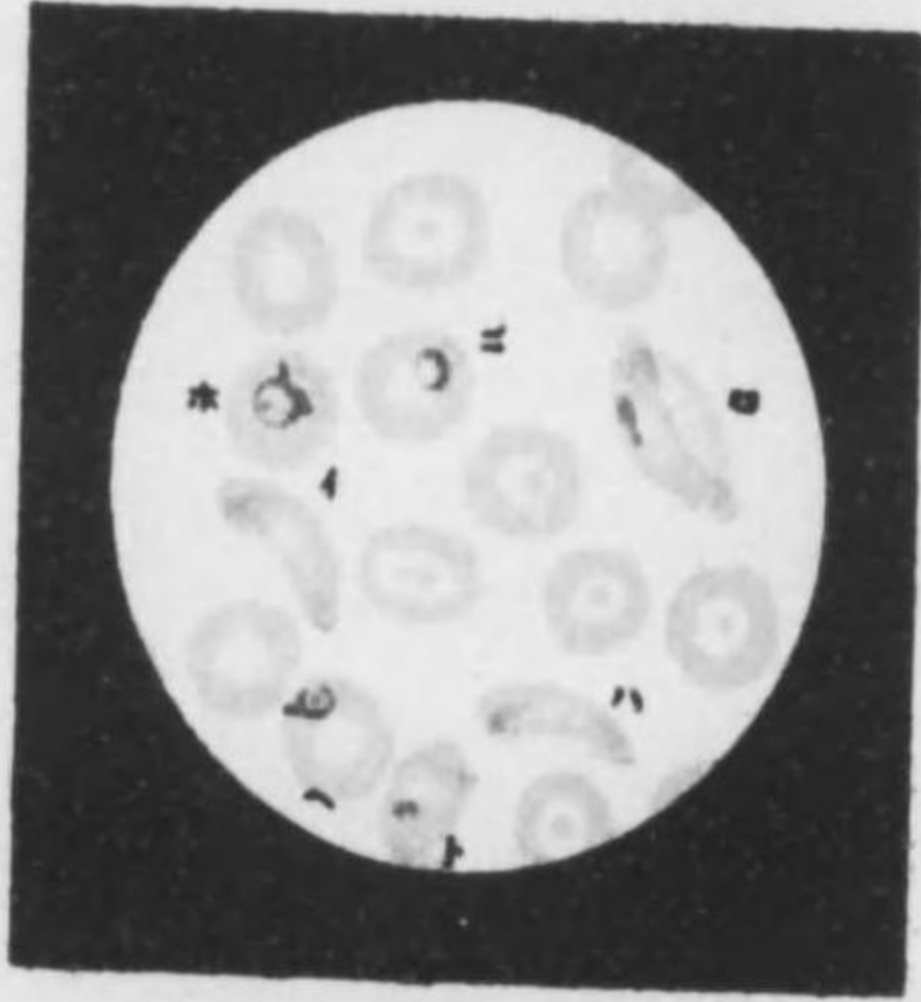


III

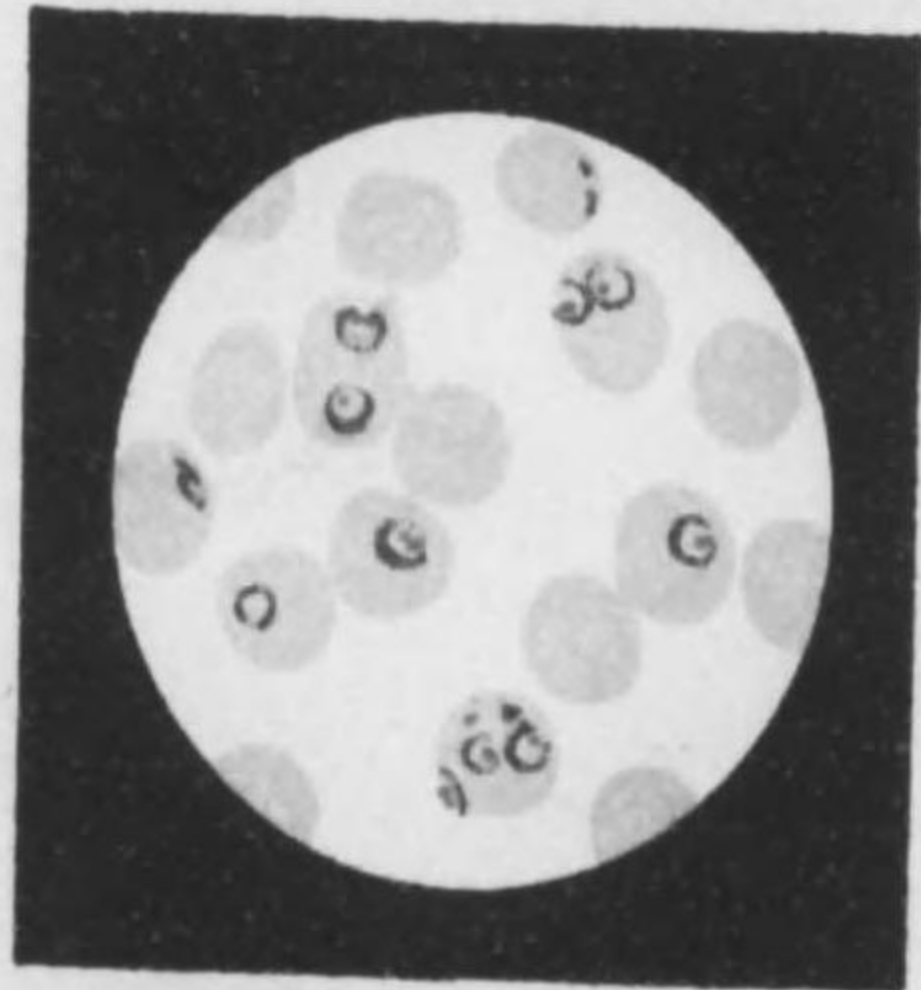
1



2



3





五麻克
5 Mark. 3.9.

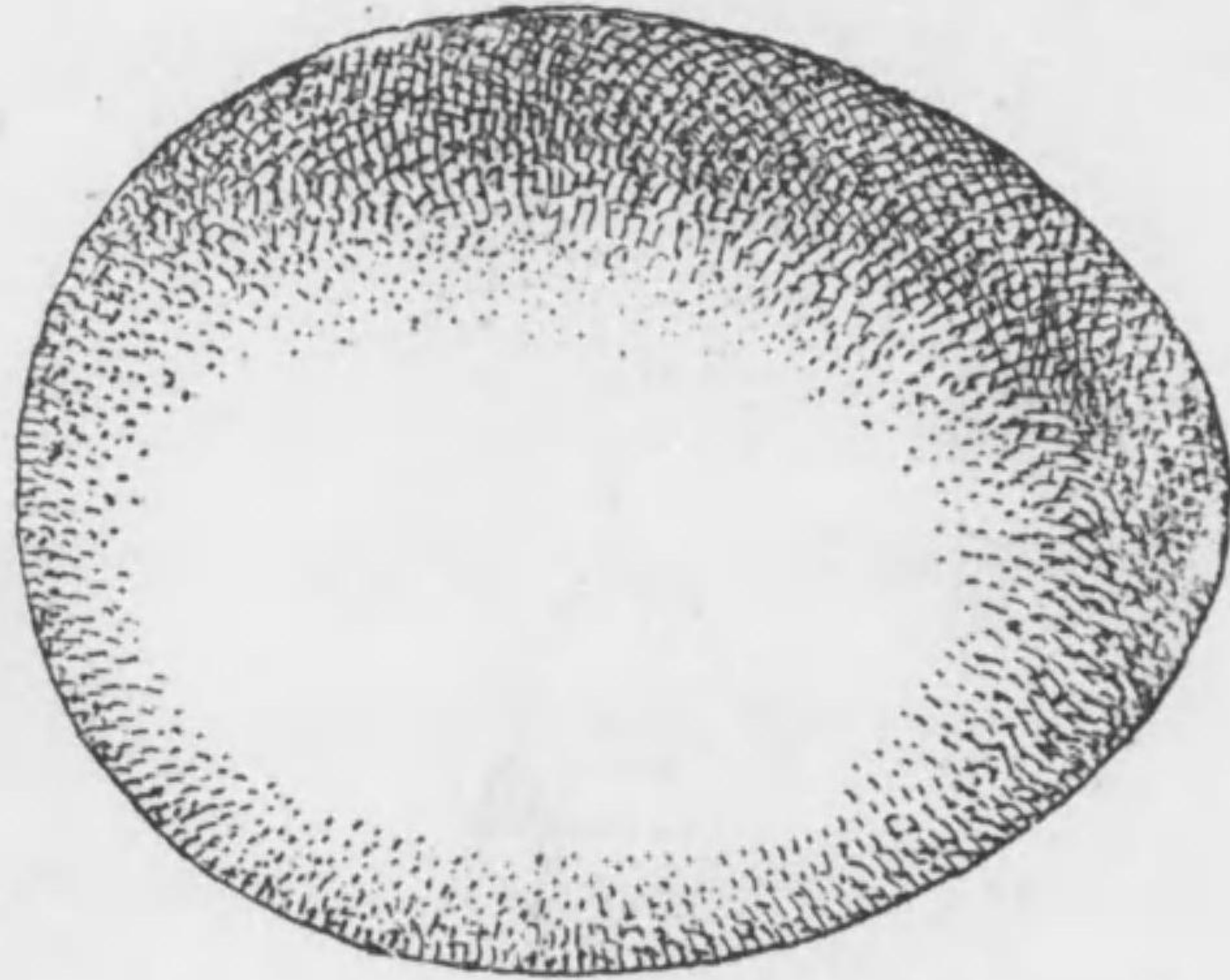


三麻克
3 Mark. 3.4.
(即チ「ターレル」)

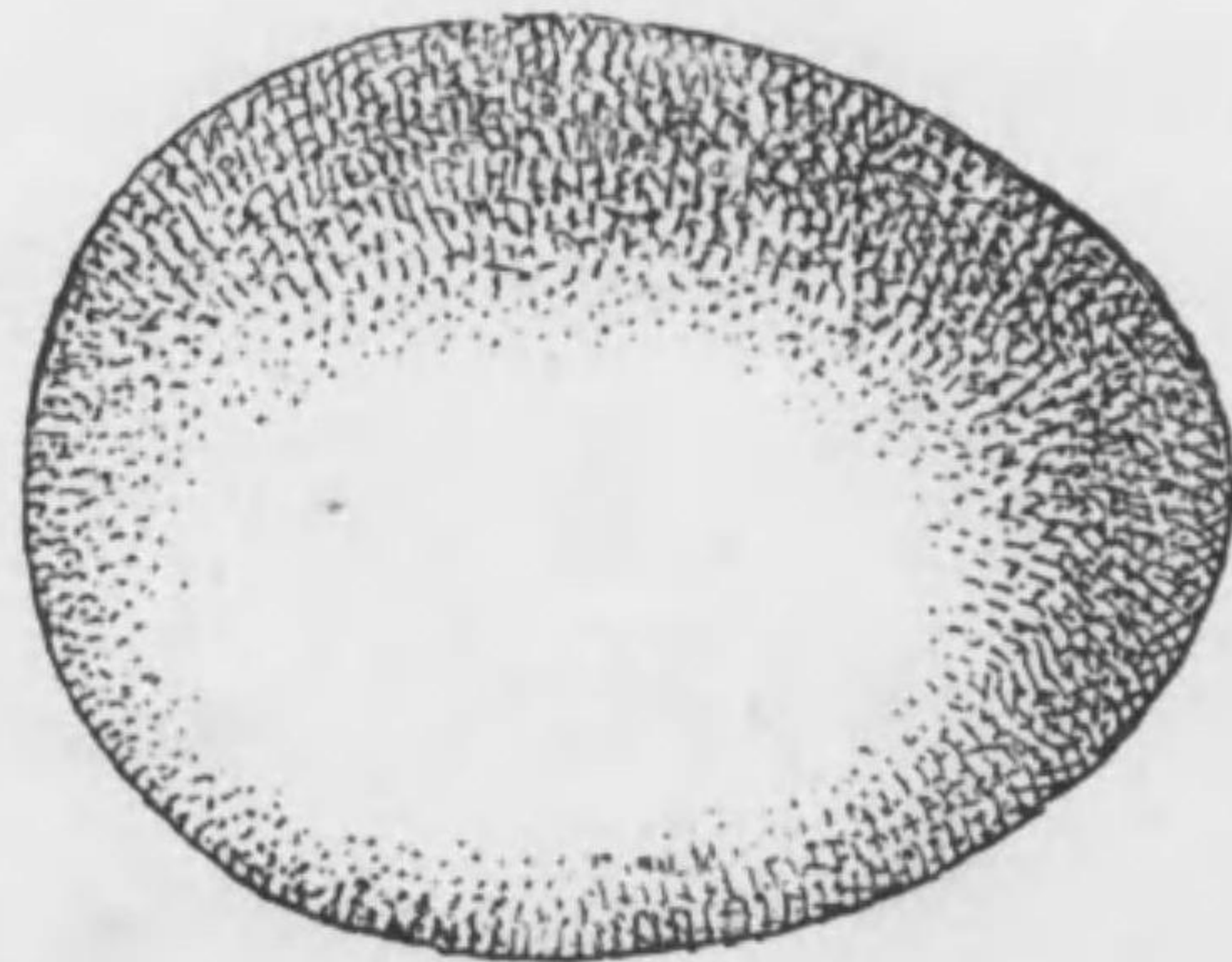


二麻克
2 Mark. 2.9.

鵞卵 Gänse-Ei 7+5.



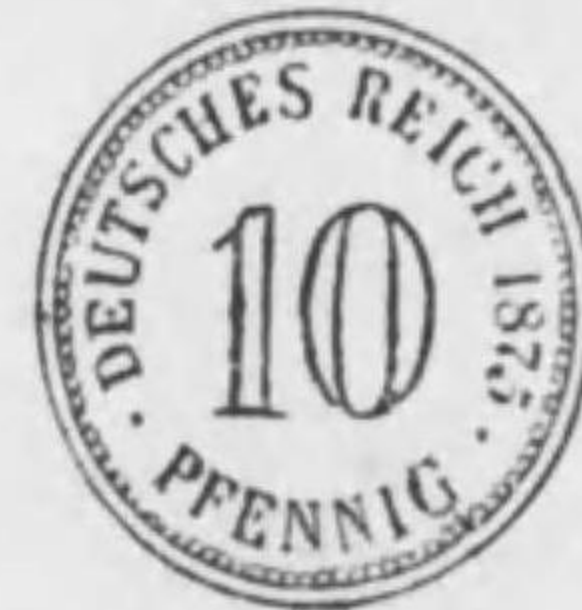
鷄卵 Hühner-Ei 6+1.



一麻克 1 Mark. 2,4.



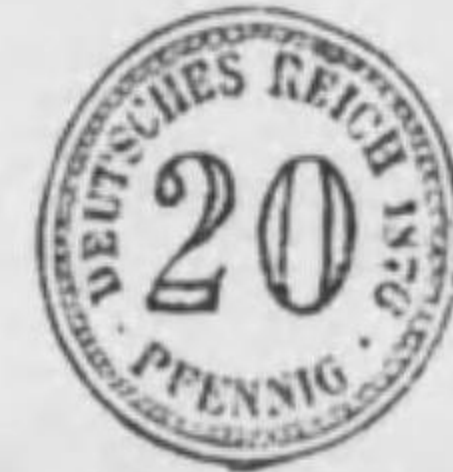
十布 10 Pfennig. 2,2.



五布 5 Pfennig. 1,9.



二十布 20 Pfennig. 1,8.



胡桃 Wallnuss₃



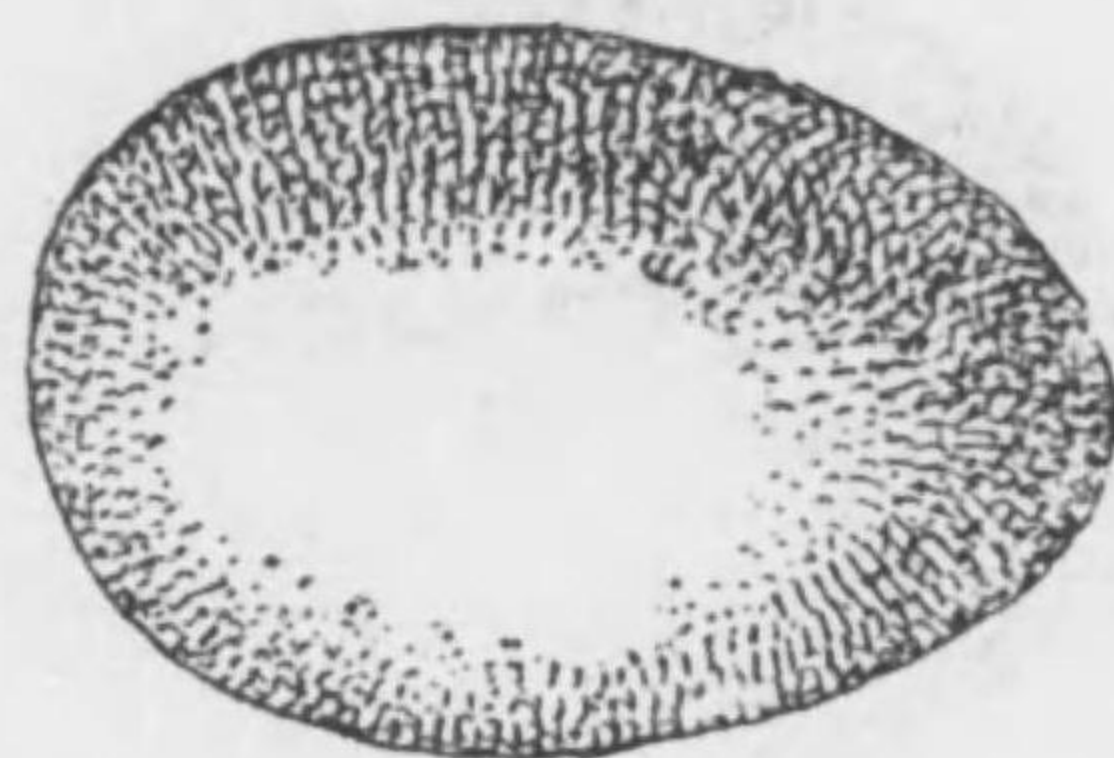
榛實 Haselnuss₂



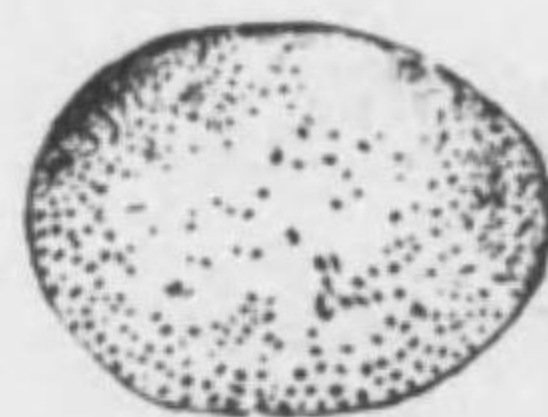
櫻實 Kirsche₂



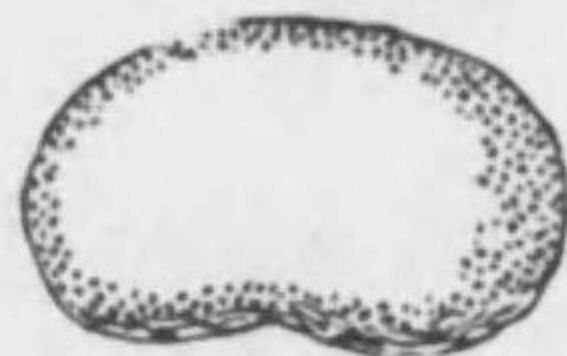
鳩卵 Tauben-Ei₄₊₃



雀卵 Sperlings-Ei₂₊₁



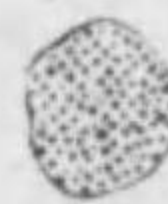
白豆 Weisse Bohne_{2,0+1,0}



麻仁 Hanfsamen_{0,5+0,4} 豌豆 Erbse_{0,7}



連斯豆 Linse_{0,6} 罌 Mohnkorn_{0,1}



圖ルタシ寫テニ線光Xヲ彈霞ノ中指手



藥名索引並藥品用量

表中×印ヲ附スル者ハ諸病次頁中尙ホ
 藥局方ニアルヲ示ス○普通トアルハ
 普通一回ノ量ヲ示ス(但シ浸煎等ハ二
 日分)○一ハ乃至ナリ

印度大麻越幾斯 一回極量○、一 一日極量○、四 普通○、〇三—〇、一 一日數回 慢性氣管支加 一〇四 答兒 膀胱加答兒×一五二 月經困難 二二三 肺癆喉頭癆 五六一 百日咳 五六七	卵巢炎 四三五 イヒチヤール 筋肉痠麻質斯 五〇六 產褥熱 四九五 酒 鼻 一五 丹 毒×二七三 瘰癧×一一 尿酸性關節炎×六一 痔核 三〇六 子宮炎 三八六 淋疾×八三	卵巢炎 四三五 鱗屑癬 四九〇 副鼻丸炎 二六七 子宮外膜炎 四六二 慢性胃加答兒 一四六 濕疹 二四九 イトロール 淋疾 八二 膀胱加答兒 一五三 イヒタルガン 淋疾×八三
--	---	---

熔製硝酸銀

硝酸銀ヲ見ヨ

硫黃

頑 癬 二五四
 濕 疹 二五一
 疥 癬 × 五八二
 瘡 × 一〇
 座 瘡 × 一〇
 鬼 紙 頭 二二
 痔 核 三〇五
 寄生性偏行疹 三一六
 酒 腫 鼻 一四
 面 皰 一八〇
 黃 疸 三三三
 銅 中 毒 六三七

一半クロール鐵液
過クロール鐵液ヲ見ヨ



萇若越幾斯

一回極量〇、〇五
 一日極量〇、二
 普通〇、〇一—〇、〇五
 吃 逆 五二三
 咯 血 三〇二
 氣管枝喘息 七三
 胃 痛 × 一一七
 癌 一—五

膀胱加答兒 一五一
 急性喉頭炎 三六一
 鉛毒疼痛 一七七
 肺 氣 腫 二五六
 遺 尿 二六二
 胃 潰 瘍 五九六
 毒 麻 疹 六〇〇
 副 畢 丸 炎 二六七
 百 日 咳 五六六
 赤 痢 二三一
 比 斯 的 里 三三一
 淋 疾 八七
 癩 癩 二六九
 虹 彩 炎 三四七

贖 石 症 一五九

慢性胃加答兒 一四六
 急性胃加答兒 一四一
 角 膜 炎 三五五
 痔 核 三〇六
 角 膜 潰 瘍 五九四

萇若丁幾

一回極量一、〇
 一日極量四、〇
 月 經 困 難 二二三
 慢性胃加答兒 一四五
 ロベリア丁幾
 一回極量一、〇
 一日極量五、〇

普通十滴—十五滴
一日數回

呼吸困難 二四〇
 氣管枝喘息 × 七一
 心臟瓣膜病 六一一
 蘆 薈
 無 月 經 二七
 痔 核 三〇六
 便 秘 × 四二〇

礮砂 クロールアムモニウム

咽喉加答兒 一三六
 格答布性肺炎 二四三
 加答兒性肺炎 四八〇

急性氣管枝炎 九七

慢性氣管枝炎 一〇三
 急性喉頭加答兒 三六〇

礮砂精

アムモニア水ヲ見ヨ

八

巴豆油

一回極量〇、〇五
 一日極量〇、一
 普通半滴—一滴
 蓖麻子油—食匙
 二混ズ
 鬼 紙 頭 二五
 便 秘 四二一

欠

白降汞

瘡	疹	濕疹	毛虱	角膜炎	夏目班	眼瞼綠炎	白膠 (セラチン)	急性貧血	咯血	吐血	動脈瘤	壞血病
一一	二五〇	五三七	三九八	三五四	二六五	九三	二八	三〇一	二九八	三六	五一八	

薄荷腦

實扶的里	肺壞疽	胃痛	妊婦嘔吐	偏頭痛	濕疹	慢性胃加答兒	麥角
三八	二九〇	一一八	三二六	三一	二四七	一四八	一回極量一、〇 一日極量五、〇 普通〇、五 浸劑トシテハ二日(五、八、〇) 二〇〇、〇

麥角越幾斯

流產	扁桃腺炎	單純性尿崩	丹毒	淋疾	吐血	咯血	陣痛微弱	子宮出血	肺結核及喉頭結核
五	四三	二二三	二七三	八八	二九八	尿×二九九 血×三〇一	×三八四	×三八七	五六三

欠

一回極量二、〇
 一日極量六、〇
 普通一、〇—二、〇
 酒客譫妄症 二二一
 氣管枝喘息× 七一
 鬱 憂 狂 三七九
 小兒急痛 二四一
 妊婦產婦急痛 二四三
 躁 狂 三七六
 腦 膜 炎 三八一
 破 傷 風 五三三
 神經性消化不良 二二九
 頁 咳 五六八
 百 日 咳 五六八
 比 斯 的 里 三三二
 起 疼痛性陰莖勃 一六八

舞 踏 病 一七〇
 硝酸ストリキ 六二四
 ニー子中毒
 胃 潰 瘍 五七三
 抱水ラルビネ
 慢性氣管支加 一〇四
 答兒
 礪砂 礪酸ナトリウム
 驚 口 瘡 五〇二
 瘰 瘡× 一一
 癩 癩 二六九
 亞 布 答 四一五
 夏 日 班 二六四
 咽頭加答兒 一三六
 芳香丁幾

風氣疝痛 一七六
 ホーレル水
 亞砒酸カリウム液ヲ見
 忽布腺
 普通〇、一—〇、五
 淋 疾× 八七
 膀胱加答兒 一五一
 疼痛性陰莖勃 一六八
 遺 尿 二六三
 腎 孟 炎 四九九
 精 液 漏× 五二九
 菩提樹

風氣疝痛 一七四

へブラ軟膏

眼瞼縁炎 九三

濕疹 二四八

鬚瘡 五三七

ペルーバルサム

瘡 一三

氣管枝擴張 九五

疥癬 × 五二二

鬼舐頭 × 二二三

寄生性匍行疹 三一七

ペプシン

普通〇、一〇、五

慢性胃加答兒 一四六

消化不良 二三七

胃痛 一一三

急性胃加答兒 一三九

ベタ、ナフトール

黃癬 二七九

ナフトールヲ見ヨ

ヘルニアル葉

膀胱加答兒 一五一

腎盂炎 四九九

ベントオール

旋毒蟲 五五五

ベトール

普通〇、三〇、五

一日數回

關節痲痺質斯 五〇四

急性腸加答兒 一二六

膀胱加答兒 一五二

へモール

萎黃病 一五七

吐根

普通浸劑トシテハ
(〇、五)一八〇、

〇散劑トシテハ
〇〇二一〇、〇
六一日數回
丁幾及酒一〇〇
三〇滴一日數回

流産 五

肺氣腫 二五六

氣管枝喘息 七三

肺臟萎縮 七七

急性氣管枝加答兒 × 九七

慢性氣管枝加答兒 一〇三

急性喉頭炎 三五八

加答兒性肺炎 四七九

麻疹 三九〇

聲門水腫 四三〇

急性肺水腫 四三一

杜松實及油

腹水 六六

腎臟炎 四〇八

心囊炎 四六一

虎列拉 一六四

吐酒石

催吐藥トシテ
一回極量〇、二

一日極量〇、五

肺臟萎縮 七六

氣管枝喘息 七一

血管腫 四四

肺水腫 四二一

聲門水腫 四三〇

ドーフル散(托氏散)

普通〇、一一、〇

一日數回

急性腸加答兒 × 一二四

急性氣管枝加答兒 九九

急性喉頭炎 三五八

慢性氣管支炎 一一五

麻疹 三九〇

虎列拉 一六二

急性胃加答兒 一四二

トリオナール

一回極量二、〇
一日極量四、〇

普通〇、五—一〇〇	十二指腸蟲×三二	風氣疝痛 一七四
比斯的里 三三二	重碳酸ナトリウム	耳垢堆積 八
酒客譫妄症 二二一	重曹	慢性胃加答兒×一四四
神經性消化不良 二三九	普通〇、五—二、〇	便秘×四二〇
胃	一日數回	胃潰瘍 五九六
トルオール	黃疸	重酒石酸カリウム
實扶的里 三九	急性氣管支加答兒 一〇一	純精酒石
藤黃	急性胃加答兒×一四〇	普通一、〇—三、〇
便秘 四二二	慢性腸加答兒×一三二	腎臟炎 四〇八
チオール	胃痛 一一七	便秘 四二〇
瘡 一三	消化不良 二三五	脚氣×三五二
チモール	痔核 三〇五	腹痛 水×六五
チミツク酸	驚口瘡 五二七	聲門水腫 四三〇

チキタリス葉	略血 三〇二	龍膽越幾斯
一回極量〇、二	加答兒性肺炎 四八一	急性胃加答兒×一四〇
一日極量一、〇	チウレチン	慢性胃加答兒 一四二
普通〇、〇三—〇、二	一回極量一、〇	流動蘇合香
一日數回	一日極量六、〇	疥癬×五一二
肺水腫 四三二	普通一、〇	硫酸銅 膽礬
腹水×六五	一日數回	催吐頓服時一回極量
慢性氣管支炎 一〇三	腎臟炎 四〇七	顆粒性結膜炎×一九八
腎臟炎 四〇八	腹水 六六	橫痃 二〇
心臟瓣膜病×六〇九	心臟病 六一二	角膜炎×ス 四四九
脚氣 三五二	肋膜炎 四七六	硫酸カリウム
心囊炎 四六〇	チヲニン	
肋膜炎 四七六	急性氣管支加答兒 九九	
肺炎 二一三	綠内障 二九三	
心臟內膜炎 二五九	肺結核 五六一	

チリ

一〇

便 秘×四二〇
 慢性胃加答兒 一四五
 硫酸ナトリウム
 芒硝
 便 秘 四二〇
 慢性胃加答兒 一四五
 硫酸マグネシウム
 硫苦
 普通一食匙一盞ノ水
 ニ加エ用ユ
 卒 中 五七
 便 秘×四一七
 急性胃加答兒 一三九

黃 疸 三三五
 脚 氣 三五一
 赤 痢 二三〇
 子 宮 炎 三八五
 卵 巢 炎 四三五
 硫酸タルリン
 腸 壁 扶 斯 五七八
 硫基石炭酸亞鉛
 淋 疾×八三
 硫酸鐵
 萎 黃 病 一五六
 痔 核 三〇六
 硫酸アトロピン

一回極量〇、〇〇〇一
 一日極量〇、〇〇〇三
 普通〇、〇〇〇二五
 一〇、〇〇〇一
 鹽酸モルヒネ 六二四
 中 毒
 虹 彩 炎×三四七
 膿 漏 性 結 膜 炎 一八七
 喘 息 七三
 眼 瞼 痙 攣 九四
 小 兒 急 痲 二四二
 癩 癩 二六九
 毒 麻 疹 六〇〇
 角 膜 炎 三五四
 振 頭 麻 痺 四五二
 吐 蕪 病 三三六

角膜潰瘍 五九四
 抱水格魯拉兒 六二七
 中 毒
 菌 中 毒 六三一
 硫酸スバルテイン
 普通〇、〇一〇、〇
 心 臟 病 六一〇
 硫酸亞鉛錯礬
 催吐藥トシテ頓服
 極量 一〇
 淋 疾×八三
 慢性胃加答兒×一四七
 顆粒性結膜炎 一九七
 加答兒性結膜×一八九
 炎

硫酸ペレチエリン
 繼 蟲 五五二
 硫酸キニーネ
 間 歇 熱×三四三
 膿 毒 症 四九八
 三叉神經痛 四一二
 腸 壁 扶 斯 五七七
 心 囊 炎 四六〇
 遺 精 四八二
 惡 性 膿 疱 四九七
 流動ウキブルヌム
 越幾斯
 流 産 三

リバニン
 英吉利病 五〇一
 聲門痙攣 五二八
 硫酸ズボイジン
 比斯的里 三三二
 硫酸
 慢性貧血 二九
 磷
 一回極量〇、〇〇〇一
 一日極量〇、〇〇〇五
 普通〇、〇〇〇一五
 一〇、〇〇〇一
 白血 病 三六七
 英吉利病 五〇一

聲門痙攣 五二八

磷酸カルチウム

慢性腸加答兒 一三二

磷酸コデイン

一回極量〇、一

一日極量〇、五

普通〇、〇二五—〇、〇三

急性氣管支炎× 九八

急性胃加答兒× 一四一

胃潰瘍 五九七

小兒急癩 二四一

陰萎 三三八

綠石鹼

カリ石鹼ヲ見ヨ

林檎酸鐵丁幾及越

幾斯

萎黃病 一五六

肺結核 五六四

白血病 三六七

ル

ルプリン

忽布腺ヲ見ヨ

ヲ

オレーフ油

膽石×一五九

火傷 一七八

遠志浸

攝涅瓦ヲ見ヨ

オイカリ油及丁幾

白血病 三六七

氣管支炎 一〇四

ヲノニス根

腹水 六六

ライロフエン

火傷 一七九

軟性下疳 五八六

ヲルトホルム

火傷 一七八

痔核 三〇六

ライヒニン

百日咳 五六七

オイホリン

腸窒扶斯 五七八

黃降汞

角腫パンマス 四四九

眼瞼綠炎 九三

腺病性結膜炎 二〇〇

角膜炎 三五五

角膜翳 三三〇

ルヲワカ

黃色ヨード汞

梅毒 五四四

遺傳梅毒 五四三

ワ

ワリドール

偏頭痛 三〇九

カ

海葱越幾斯及醋蜜

普通(越)〇、〇三一

肺臟萎縮 七七

腹水 六六

肋膜炎×四七八

肺水腫 四三二

心囊炎 四六一

海狸丁幾

胃痛 一一七

月經困難 二三三

比斯的里 三三一

煨製マグネシア

普通二、〇—一〇、〇

(下劑)〇、〇一—

磷中毒 六三八

慢性胃加答兒 一四五

風氣痛 一七五

胃潰瘍 五九七

痔核	三〇六	カミルレ花及油	小兒吐瀉	一六六	普通〇、〇一〇、二	一日數回
亞尼林中毒	六二九	小兒吐瀉	風氣痛	一七四	小兒急性消化	二三六
銅鹽類中毒	六三七	風氣痛	聲門痙攣	五〇四	不食	三九六
酸性消化不良	二三五	聲門痙攣	月經困難	二三三	ワイル氏病	六五
鐵酸類中毒	六三七	月經困難	カスカラサクラダ	一七四	腹痛	六二
砒石中毒	六三四	カスカラサクラダ	流動越幾斯	一七四	虎列	六二
カスカリラ越幾斯	一三四	流動越幾斯	風氣痛	一七四	急性腸加答兒	一六五
及丁幾	一三八	風氣痛	子宮炎	三八五	小兒吐瀉	五七四
慢性腸加答兒	一八四	子宮炎	便秘	五二〇	腸室扶斯	四三
カヤフテ油	一八四	便秘	カンフル	五二〇	扁桃腺炎	三二〇
胃痛	一一五	カンフル	樟腦ヲ見ヨ	五二〇	膈充血	三四〇
胃痛	一一五	樟腦ヲ見ヨ	甘汞	五二〇	流行性感胃	一三九
凍傷	一八四	甘汞			急性胃加答兒	一三九

水頭症	三二三	甘扁桃油	水頭症	三二三
赤痢	二三〇	クレオソート	含糖ヨード化鐵	一五七
腦膜炎	三八〇	肝油	脊髓炎	四〇〇
尖圭肝腫	一八二	聲門痙攣	含糖百弗聖	一四四
小兒急癩	二四一	水疱性結膜炎	慢性胃加答兒	一四四
肋膜炎	四七七	英吉利病	苛性カリ	四六七
便秘	四一八	蟻	頑癩	四六七
遺傳蠱毒	五三九	肺結核及喉頭	可溶性銀	四六三
旋毛蟲	五五五	結核	子宮炎	三八六
線病性結膜炎	二〇〇	含糖炭酸鐵	卵巢炎	四三五
流行性腦脊髓膜炎	三八三	姜黃病	子宮外膜炎	四六三
甘硝石精	六三九	舞踏病	產褥熱	四九五
クロール瓦斯	六三九	水疱性結膜炎		

甲状腺錠

バゼド氏病 三九二

甲状腺腫 九三五

カコジール酸

肺結核 五五三

カリ石鹼

瘡 一〇

カリ石鹼精

瘡 一〇

ヨ

ヨードナトリウム

普通〇、一〇、五

一日數回

水頭症 三二三

心臟痙攣 二四二

動脈硬化症 五九

ヨード利丟謨

尿酸性關節炎 六〇

ヨードフォルム

一回極量〇、二
一日極量一、〇〇

普通〇、〇一〇、二
一日數回

膿瘍× 七

膿瘍× 一九

惡臭鼻漏 四四五

軟性下疳 五九二

淋疾 八四

眼瞼緣炎 九三

子宮癌 一二〇

火傷 一七九

角膜炎 三五五

膀胱加答兒 一五三

角膜炎 五九四

ヨード

實扶的里× 三九

扁桃腺炎 四三

子宮炎 三八五

咽頭加答兒 一三七

急性喉頭炎 三五九

慢性喉頭炎 三六一

副鼻丸炎 二六八

ヨード丁幾

一回極量〇、二
一日極量一、〇

普通二、四滴

扁桃腺炎 四三

尖圭膀胱腫 一八三

妊婦嘔吐 三二六

バゼド氏病 三九二

齒齦息肉 二七一

ヨードカリウム

沃剝

ヨ

普通〇、一〇、五

一日數回

動脈瘰癧 三六

氣管支喘息 七三

肋膜炎 四七七

纖維素性氣管炎 一〇六

關節癱瘓質斯 五〇五

甲状腺腫 五三五

腎臟炎 四〇八

子宮外膜炎 四六二

霰粒腫 一五五

脊髓中 五八

股關節炎 二〇八

腺病性結膜炎 二〇一

顏面神經麻痺 二七六

水頭症 三二三

坐骨神經痛 三五〇

白血病 三六七

後天徽毒 五四五

格魯布性肺炎 二二三

腺病 五一九

腹膜炎 四六六

格魯布性喉頭炎 三六三

痔核 三〇七

副鼻丸炎 二六八

放線狀菌病 一六

鼓膜炎	四〇二	萎黃病	一五六	タガチヤスターゼ	
乳痛	一〇八	ヨチビン		胃痛	一一四
角膜炎	三二〇	動脈瘤	三六	タマリンド	
股關節炎	二〇八	喘息	七三	黃疸	三三五
子宮炎	三八六	微毒	五四五	便秘	秘×四一九
小兒脊髓麻痺	四八二	腎臟炎	四〇八	タンニン酸(鞣酸)	
ヨード鐵舍利別		ヨヒンビン		普通〇、〇三〇、五	
普通一、〇一五、〇		陰萎	三三八	一日數回	
腺病性結膜炎	二〇〇	ヨドール		慢性腸加答兒×一三〇	
腺病	五二〇	軟性下疳	五九二	ニコチン中毒	四一三
英吉利病	五〇一	ヨードフルモ、ゲ		腎臟炎	四〇七
バゼド、氏病	三九二	軟性下疳	五九二	淋疾	八八
熔製酸化鐵					

急性腸加答兒×一二五	アムチモニウ	六三三	炭酸利丟謨	
痔核	ム中	六三三	尿酸性關節炎	六〇
血尿	亞鉛中毒	六三九	タンニン酸水銀	
腎孟炎	雙蘭菊中毒	六二六	普通〇、〇五〇、一	
直腸加答兒	膀胱加答兒	一一一	一日三回	
胃潰瘍	タンニン酸キニ	一	後天徽毒	五四三
陰萎	ネ		大黃	
咯血	鞣酸キニ子ヲ見ヨ		普通〇、一、二	
赤痢	炭酸グアヤコール		(健胃劑)〇、五	
鹽酸モルモ子	普通〇、二一〇、五		一、〇(下劑)	
中毒	一日二回漸次増		二、〇〇、一五〇	
硝酸ストリキ	量一日五〇		(二〇〇、〇)浸	
ニコチン中毒	肺結核	五五九	炭酸石灰	
硫酸アトロピ	炭酸石灰	六三〇	痔核	三〇五
ン中毒	修酸中毒	六三〇	赤痢	二二〇
			卒中	五七

黄痘 二三一
 慢性胃加答兒×一四五
 便秘 四一九
 ワイル氏病 三九七
大楓子油
 癩病 三六五
 タンニゲン
 普通一刀尖宛一日三
 八回
 慢性腸加答兒 一三一
 急性腸加答兒×一二五
 赤痢 二三一
 小兒急性消化
 不良 二三七
 タンナルビン

小兒急性消化
 不良 二三七
 急性腸加答兒 一二八
 慢性腸加答兒 一三〇
 赤痢 二三一
 腸潰瘍 五九一
 タンノホルム
 急性腸加答兒 一二六
 多汗症 三二八
 痔核 三〇七
 タンノン
 急性腸加答兒 一二六

レアルチン
 普通〇・一〇、五
 酒皰鼻×一五
 瘡×一二
 鬼頭 二二
 實扶的里×三九
 急性腸加答兒×一二六
 小兒吐瀉病×一六五
 胃痛 一一三
 百日咳 五六七
 頭髮脫落 二二〇
 丹毒 二七三
 淋疾 八四
 妊婦嘔吐 三二六

急性胃加答兒 一四〇
 慢性胃加答兒 一四五
 腹膜炎 四六五
 濕疹 二四八
 慢性腸加答兒 一三二
ソ
 ズムナール
 酒客譫妄症 二二二
 比斯的里 三三二
 ソバヨドール
 咽頭加答兒 一三七

ナフトール
 瘡 一〇
 疥癬 五一〇
 魚鱗癬 三三三
 夏日斑 二六五
 多汗症 三二七
 頑癬 二五四
 寄生性匍行疹 三一七
 ナフタリン
 十二指腸蟲 三四
 慢性腸加答兒 一三二
 腸窒扶斯 五七六
 ナレガミア丁幾
 格魯布性肺炎 二一四

急性氣管支加
 答兒 一〇〇
ラ
 ラクトフェニン
 關節痠麻質斯 五〇四
 扁頭痛 三一〇
 感冒 三三二
 腸窒扶斯 五七二
 ラノリン
 火傷 一七八
 ラルギン
 淋疾×八三
 ラッサル氏バスタ

濕疹 二四八

ラタニア丁

急性腸加答兒 一三四

慢性腸加答兒 一三〇

咽頭加答兒 一三六

ウ

ウレタン

小兒急痛 二四一

ウレア

腹水 六六

ウロトロピン

腎孟炎 四九九

膀胱加答兒 一五〇

ウイブルヌム、ブルニフオリウム流

動越幾斯

流産 三

月經困難 二三四

ウツウルシ葉

普通一〇、〇〇一、二〇〇、(煎劑)一食匙二碗(茶劑)

淋疾 八六

膀胱加答兒 一五一

腎孟炎 四九九

ウエラトリン

一回極量〇、〇〇五

一日極量〇、〇〇二

普通〇、〇〇一、〇〇五

助間神經痛 三四一

挫骨神經痛 三四九

ク

クリサロピン

頑癬 二五三

鱗屑癬 四九一

寄生性匍行疹 三一八

鬼疔頭× 二二

痔核 三〇七

苦味丁幾

急性胃加答兒× 二四〇

慢性胃加答兒× 一四四

慢性腸加答兒× 一三二

苦扁桃水

杏仁水チ見ヨ

過マンガン酸カリウム

驚口瘡 五二七

惡臭鼻漏 四四六

扁桃腺炎 四二

初生兒膿漏性結膜炎 (八〇七五)

ウク

淋疾× 八三

子宮痛 一〇九

乳痛 一〇八

過クロール鐵液

一半クロール鐵液

酒皰鼻 一五

尖圭肝腫 一八二

實扶的里× 三八

小兒吐瀉病 一六六

腎臟炎 四〇九

血管腫 四四

慢性腸加答兒 一三四

吐血 二九九

血尿 二九九

咯血 三〇二

胃潰瘍 五九七

蛆血 三七三

腸壁扶斯 五七九

子宮出血 三八七

還元鐵

萎黃病 一五七

肺氣腫 二五七

枸橼酸

糖尿 二二六

壞血病 五一七

枸橼酸鐵キニ

舞踏病 一六九

比斯的里 三三一

ウエルホーヒ 三九六
 氏病
 枸櫞汁
 亞布答 四五
 枸櫞酸鐵
 萎黃病 一五七
 十二指腸蟲病 三五
 枸櫞酸カフエイン
 心臟瓣膜病 六一〇
 腹水 六六
 偏頭痛 三一〇
 パゼドー氏病 三九二
 枸櫞酸マグネシウム

便 秘 四一九
 クラルド氏水
 稀鉛醋 一八
 横 痲 一八
 グアヤコール
 一回極量〇、三
 一日極量一、〇
 普通〇、一〇、二
 一日三回漸次増量一日六〇
 肺結核及喉頭 五五八
 結核 副鼻丸 二六七
 クロールナトリウム
 銀中毒 六二八

慢性胃加答兒 一四五
 クロール亞鉛
 子宮内膜炎 二六一
 横 痲 二〇
 グリセリン
 濕疹 二四七
 夏日斑 二六五
 クレオソート
 一回極量〇、二
 一日極量一、〇
 普通〇、〇三〇、二
 一日數回
 吃逆 五二三
 胃癌 一一五

慢性胃加答兒 一四六
 小兒吐瀉×一六六
 妊婦嘔吐 三二六
 齒痛 四二八
 肺結核及×五五七
 喉頭結核×五五七
 クロ、フォルム
 膽石 一五九
 風氣痛 一七五
 喘息 七一
 妊婦嘔吐 三二六
 繼蟲 五五二
 月經困難 二二三
 小兒急痛 二四二

肋間神經痛 三四一
 妊婦急痛 二四三
 クロール亞鉛
 クロール酸カリウム
 鹽剝
 驚口瘡 五二七
 舌炎 二九四
 水疔 四一六
 實扶的里 三八
 扁桃腺炎 四二
 咽頭加答兒 一三五
 齒齦炎 二九〇
 格魯布性喉頭炎 三六二

クローム酸
 實扶的里× 三九
 多汗症 三二八
 白帶下 二八六
 ヤ
 ヤポランヂ葉
 脈絡膜炎 一七三
 肺氣腫 二五七
 吃逆 五二四
 ヤーラツバ
 一回極量〇、三
 一日極量一、〇
 普通〇、〇五〇、三

便秘 四一九
急性胃加答兒 一三九
蛔蟲 六四

マ

マンナ 秘×四一九

曼陀羅葉

喘息 七一
呼吸困難 二四〇

ケ

芫菁丁幾

鬼舐頭×二二
頭髮脫落 二二〇
桂皮油 二三

纈草根及丁幾

吃逆 五二三
癩痢 二六九

比斯的里 三三一

聲門痙攣 五二九
心臟瓣膜病 六一二

纈草酸亞鉛

單純性尿崩 二二三
眩暈 六〇六
舞踏病 一七〇

ケブラッチョ越幾

喘息 七四
呼吸困難 二四〇
肺氣腫 二五六

フ

法列兒水

亞砒酸カリウム液ヲ見

ブロームカリウム

普通〇、五―三、〇
臭剝

一日數回

臭素カリ

淋疾 八七
神經性心悸亢 一一九
舞踏病 一七〇
陰萎 三三八
パセド―氏病 三九二
陰門炎 六一七
酒客譫妄症 二二一
遺精 四八二
脊髓癆 五四六
小兒急癩 二四一
遺尿 二六三
癩痢 二六九

偏頭痛 三一〇

聲門痙攣 五二八

神經衰弱症 四一四

比斯的里 三三〇

破傷風 五五三

百日咳 五六七

夜驚症 四五六

眩暈 六〇六

月經困難 二三四

卵巢炎 四三五

精液漏 五三〇

ブロームナトリウム

普通〇、五―三、〇

一日數回

癩痢 二六九

遺尿 二六三

神經衰弱症 四一四

神經性消化不良 二三九

パセド―氏病 三九二

精液漏 五三〇

比斯的里 三三一

ブロームアンモニウム

普通〇、五―三、〇

一日數回

神經性心悸亢 一一九

マケフ

小兒急痛×二四一
 癩 癩 二六九
 神經衰弱病 四一四
 比斯的里 三三〇
 パセドー氏病 三九二
 プローム樟腦
 一回極量〇、三
 一日極量二、〇
 普通〇、一〇、五
 淋 疾 八六
 陰 萎 三三八
 神經性心悸亢 一一九
 進 液 漏 五二九
 精 液 漏 五二九
 プロマリン

癩 癩 二六九
 フェラチン
 萎 黃 病 一五八
 フェロヒリン
 萎 黃 病 一五八
 虱 血 二七一
 フェナセチン
 一回極量一、〇
 一日極量三、〇
 普通〇、五、一、〇
 偏 頭 痛 三一〇
 流行性感胃 三三九
 關節痲痺質斯 五〇四
 腸室扶斯 五七八

月經困難 二三二
 坐骨神經痛 三四九
 プロー氏液
 副辜丸炎 二六六
 淋 疾 八二
 濕 疹 二四八
 プロタルゴール
 淋 疾× 八二
 フォルマリン
 子 宮 癌 一〇九
 多 汗 症 三二七
 複方キナ丁幾
 急性胃加答兒 一四一

瘰 血 病 五一七
 複方センナ浸
 普通一―二食匙
 便 秘×四一九
 繼 蟲 五四九
 腎 臟 炎 四一〇
 コ
 コロシント及越幾
 斯
 一回極量〇、〇五
 一日極量〇、二
 普通〇、〇〇五―〇、
 〇五 一日數回

コソ花
 繼 蟲 五五一
 コロシント丁幾
 一回極量一、〇
 一日極量三、〇
 普通一〇滴―二〇滴
 一日二三回
 便 秘×四二二
 比斯的里 三三〇
 コロンボ根及越
 普通〇、五―一、二、
 一日數回一〇、〇一
 一五、〇(二〇〇、〇)
 (煎劑)

急性腸加答兒×一二四
 慢性腸加答兒 一三一
 虎 列 拉×一六二
 コデイン
 一回極量〇、〇五
 一日極量〇、二
 普通〇、〇一―〇、〇
 五
 氣管支加答兒 九九
 喘 息 七三
 胃 痛 一―七
 胃 潰 瘍 五九七
 麻 疹 三九〇
 コカイン
 鹽酸コカインチ見ヨ

コンズランゴ皮

慢性胃加答兒×一四四
胃 痛×一三三
萎 黄 病 一五七
コツバイバルサ
ム
淋 疾 八六
腎 孟 炎 五〇〇
膀胱加答兒 一五二
皓礬
硫酸亞鉛ヲ見ヨ
顆粒性結膜炎 一九七
加答兒性結膜×一八九

ゴノロール

淋 疾 八五
ゴノサン 疾 八五
ゴム合劑
腸室扶助 五七八
急性腸加答兒 一二四
ゴムアンモニアク
ム
アンモニアクムヲ見ヨ
ゴム散
急性腸加答兒 一二五
慢性腸加答兒×一三三
五倍子丁幾

横 痲 一 九

エ

エゼリン
サリチール酸フイノス
チグミンヲ見ヨ
エーテル 石 一五九
腸詰及腐敗肉 六三一
中毒
鉛糖
醋酸鉛ヲ見ヨ
鹽酸コカイン
一回極量〇、〇五
一日極量〇、二

工

普通〇、〇一〇、〇五

肛門皸裂 二八一
妊婦嘔吐 三二六
虹 彩 炎×三四七
胃 潰 瘍 五九七
喘 息 七三
扁桃腺炎 四三
淋 疾 八三
急性喉頭炎 三五八
角 膜 炎 三五四
腹 膜 炎 四六五
疼痛性陰莖勃 一六八
鹽酸アポモルヒネ

一回極量〇、〇一
一日極量〇、〇五

普通吐劑トシテ
〇〇五
一祛痰劑トシテ
〇〇三
急性氣管支炎×一〇一
聲門水腫 四三〇
クロフ性肺炎 二二四
肺 氣 腫 二五六
加答兒性肺炎 四八〇
急性胃加答兒 一三九
鹽剝
クロール酸カリウムヲ
見ヨ

鹽酸キニーネ

普通〇、〇五
慢性貧血×二九
間 歇 熱×三四三
偏 頭 痛 三一〇
肋 膜 炎 四七六
白 血 病 三六七
百 日 咳×五六八
流行性感胃 三四〇
心臟膜炎 二五九
クロフ性肺炎 二二一
腸室扶助 五七七
鹽酸ピロカルピン

一回極量〇、〇〇二
 一日極量〇、〇〇五
 普通〇、〇一〇、〇
 二皮下注射料

實扶的里 四〇
 脈絡膜炎 一七二
 線内障 二九三
 腹水 六八
 肺氣腫 二五七

鹽酸モルヒネ
 一回極量〇、〇三
 一日極量〇、一
 普通〇、〇〇五—〇、
 〇二一日數回

氣管支喘息 七一
 急性胃加答兒 一四一

胃痛 一一七
 急性氣管枝加答兒 九七
 妊娠產婦急痛 二四四
 慢性胃加答兒 一四六
 吐血 二九八
 咯血 三〇一
 急性腸加答兒 一二五
 慢性腸加答兒 一三一
 心臟痙攣×五三二
 胃潰瘍 五九七
 吃逆 五二三
 月經困難 二三二
 子宮内膜炎 二六一
 副睾丸炎 二六七

妊娠嘔吐 三二六
 子宮癌 一一〇
 淋疾 八八
 硫酸アトロピ
 ン中毒 六二六
 盲腸炎 五七二
 肺結核 五六一
 膿毒症 四九八
 肋間神經痛 三四一
 腹膜炎 四六六
 比斯的里 三三二
**鹽酸ヒドラスチ
 ン**
 子宮出血 三八七
 子宮内膜炎 二六一

子宮筋腫 四〇〇
 舞踏病 一七一
エピカリン
 疥癬 五一四
 寄生性匍行疹 三一五
 痒疹 四八六
 皮膚癢痒症 四八七

鹽酸ヘロイン
 一回極量〇、〇〇一
 一日極量〇、〇〇三
 普通〇、〇〇五—〇、
 〇一

急性氣管支加答兒 九八
 喘息 七一
 胃痛 一一七

急性胃加答兒 一四一
 慢性胃加答兒 一四六
 副睾丸炎 二六六
 咯血 三〇一
エルゴチネ
 麥角越幾斯ヲ見ヨ
 エキサルギン
 三叉神經痛 四一二
 舞踏病 一七一

テ
 デルマトール
 濕疹 二四五

火傷 一七九
テレピン油
 氣管枝擴張 九五
 咯血 三〇八
 坐骨神經痛 三五〇
 實布的里 四〇
 磷中毒 六三七

鐵粉
 銅鹽類中毒 六三七
 クロロム酸中
 毒 六三五
澱粉
 ヨード中毒 六三六

ア

阿片 阿片越幾斯

一回極量〇、一五
一日極量〇、五
普通〇、〇一〇、一
五日數回
流 產 四
腸 潰瘍 五九〇
急性腸加答兒×一二四
慢性腸加答兒 一三一
虎列拉×一六二
鉛毒痲痛 一七七
疼痛性陰莖勃 一六八
起 糖 尿 病 二二五
咯 血 三〇一
吐 蕪 病 三三六

胃 潰瘍 五九六

赤痢 二三一
腹膜炎 四六四
盲腸炎×五七二
小兒急性消化不良 二三七
腹膜炎 四六四
肋間神經痛 三四一
酒客譫妄症 二二一
阿仙藥
慢性腸加答兒 一三四
阿片丁幾
一回極量一、五
一日極量五、〇
普通五滴—二〇滴
一日數回

流 產 四

急性腸加答兒×一二四
慢性腸加答兒×一三二
虎列拉×一六二
盲腸炎及盲腸周圍炎 五七二
小兒吐瀉病 一六六
赤痢 二三〇
小兒及妊婦急癩 二四四
直腸加答兒 四八四
急性氣管支炎× 九七
アイロール
軟性下疳 五九二
阿魏

流 產 三

比斯的里 三三一
聲門痲攣 五二九
アルニカ花
肺 水 腫 四三一
アルテア根蜀葵根
扁桃腺炎 四二
急性氣管支炎× 九七
クローフ性肺 二二二
急性喉頭炎 三五九
直腸加答兒 四八四
アルグントアミン
淋 疾 八二

アルバルギン

痲 疾× 八三
アルゴニン
痲 疾× 八二
膀胱加答兒 一五三
阿片吐根散
ドーフル散ヲ見ヨ
亞鉛華
酸化亞鉛ヲ見ヨ
亞砒酸白砒石
一回極量〇、〇〇五
一日極量〇、〇二
普通〇、〇〇一
一日數回

無 月 經 二七

進行性惡性貧血 三一
齒 痛 四二七
鱗屑癬× 四九四
喘 息 七四
亞砒酸カリウム液
法水
一回極量〇、五
一日極量二、〇
普通一滴—十滴
進行性惡性貧血× 三〇
血 痛 一八
胃 痛 一八
肺 氣 腫 二五六
十二脂腸蟲 三五

舞踏病×一六九
 問歇熱×三四四
 白血病三六七
 三叉神經痛四一二
 震顫麻痺四五一
 鱗屑癬四九三
 脊髓癆五四七
 亞砒酸ナトリウム
 氣管支喘息七四
 亞硝酸アミール
 氣管支喘息七一
 心臟痙攣五三二
 妊婦產婦急癩二四四
 偏頭痛三一

コカイン中毒六二六
 アンモニア茴香精
 小兒吐瀉一六七
 肺臟萎縮七七
 喘息息七一
 胃痛一七
 麻疹三九〇
 慢性氣管支炎一〇三
 急性氣管支炎九七
 加答兒性肺炎四七九
 格魯布性肺炎二一四
 肺水腫四三一
 アンモニア水
 酸化炭素中毒六三六

アンモニアクム
 氣管枝擴張九五
 アンモニア水礫砂精
 格魯布性肺炎二二四
 エーテル中毒二一
 アルコホル中毒六二三
 アンチフェブリン
 一回極量〇、四
 一日極量二、〇
 普通〇、二—〇、四
 一日數回
 アンチピリン
 一回極量一、〇
 一日極量二、〇
 普通〇、五—一、〇

加答兒性肺炎四八〇
 偏頭痛三一〇
 腸室扶斯五七八
 流行性感胃三三九
 肋間神經痛三四一
 坐骨神經痛三四九
 膿毒症四九八
 關節痠麻質斯五〇四
 肋膜炎四七八
 舞踏病一七〇
 喘息息七一
 淋疾八七
 百日咳五六七
 格魯布性肺炎二一一

尿酸性關節炎六一
 氣管支加兒答九七
 月經困難二三二
 安息香酸
 膀胱加答兒一五二
 急性肺水腫四三一
 腎臟炎四〇九
 氣管支加兒答一〇〇
 安息香酸水銀
 横痃×一九
 安息香酸ナトリウム
 ムカフエイン
 心臟瓣膜病六一〇

流行性感胃三四〇
 安息香酸ナトリウム
 實扶的里三九
 小兒吐瀉一六六
 アトロピン
 硫酸アトロピン見ヨ
 アンチネルウイン
 偏頭痛三一〇
 三叉神經痛四一三
 アスピリン
 尿酸性關節炎六〇
 肋膜炎四七五

偏頭痛	三〇九	アラビアゴム	六二八	インフルエン	三三九
坐骨神經痛	三四九	クレオソート	六二八	副腎丸炎	二六六
インフルエン	三三九	サ		腎孟炎	四九九
關節痠麻質斯	五〇四	ザロール		腸壁扶斯	五七七
急性氣管支炎	一九七	普通一、〇一二、〇		サリチール酸	
顔面神經麻痺	二七七	一日數回		撒酸水、楊酸	
亞麻仁		實扶的里	三八	寄生性留行疹	三一五
淋疾	八七	急性腸加答兒	一二六	後天梅毒	五四四
膀胱加答兒	一五一	膀胱加答兒	一五〇	座瘡	一三
アカシヤ皮		虎列拉	一六二	鬼紙頭	二三
緋蟲	五五一	偏頭痛	三〇九	實扶的里	三八
アグリソ		關節痠麻質斯	五〇四	扁桃腺炎	四二
腎臟炎	四一〇			胃擴張	二二八
腹水	六六			慢性胃加答兒	一四五

四〇

白癬	二七八	アトロピン中	六二六	黃疸	三三四
膀胱加答兒	一五三	サリチール酸ナト		心囊炎	四六〇
咽頭加答兒	一三六	リウム撒曹		格魯布性肺炎	二一一
頑癬	二五四	普通〇、五一一、〇		肋膜炎	四七六
濕疹	二四五	一日數回		關節痠麻質斯	五〇四
多汗症	二二七	氣管枝炎	九七	急性胃加答兒	一四〇
癩風	四七四	扁桃腺炎	四二	淋疾	八七
サリチール酸ヒソ		膀胱加答兒	一五〇	脊髓炎	三九九
シチグミン		亞布答	四五	坐骨神經痛	三五〇
一回極量〇、〇〇三		糖尿	病×二二五	脈絡膜炎	一七三
一日極量〇、〇〇三		慢性胃加答兒	一四五	腹痛	六〇
眼瞼痙攣	九四	顔面神經麻痺	二七六	腹水	六八
紅彩炎	三四八	扁桃腺痛	三〇九	副腎丸炎	二六六
角膜潰瘍	五九四	肋間神經痛	三四一	癩病	三六一

サ

四一

胃 痛 一一五	小兒吐瀉病 一六六
肛 彩 炎 三四八	急性腸加答兒×一二三
腸 望 扶 斯 五七七	虎 列 粒 一六二
サリチール酸蒼鉛	直腸加答兒 四八四
普通〇、五一日數回	醋酸
急性腸加答兒 一二六	酒 鯨 鼻 一四
慢性腸加答兒×一三一	アムモニア瓦 六三二
神經衰弱症 四一四	斯中毒
結核性腸潰瘍 五九〇	醋酸カリウム醋劑
赤 痢 二三一	普通〇、五一日數回
虎 列 拉 一六二	急性心臟内膜炎 二五九
サリチール酸水銀	脚 氣 三五二
一回極量〇、〇二	腹 水 六五
一日極量〇、〇六	心 囊 炎 四六一
	肋 膜 炎 四六七
	流 産 三
	後天 毒 五五四
	角 膜 炎 三五五
	サリチール酸マグ
	ネシウム
	腸 望 扶 斯 五七七
	サルヒア
	扁桃腺炎 四三
	サレツプ根
	亞 布 答 四五

腎 臟 炎 一四七	吐 血 二九八	酸化亞鉛亞鉛華
心臟瓣膜病 六一二	淋 疾 八三	眼 瞼 綠 炎 九三
肺 水 腫 四三二	腎 臟 炎 四〇九	瘡 × 一一
醋酸アムモニウム	咯 血 三〇一	夏 日 斑 二六五
心 囊 炎 四六一	眼 瞼 綠 炎 九二	濕 疹 二四五
醋酸ナトリウム	濾胞性結膜炎 一九七	水 泡 疹 三一四
糖 尿 病 二二六	トラホーム 一五七	癩 癩 二三九
醋酸鉛鉛糖	横 痃 一八	舞 踏 病 一六九
一回極量〇、一	腸 望 扶 斯 五七九	百 日 咳 五四二
一日極量〇、五	サントニン	三叉神經痛 四一二
普通〇、〇二一〇、一	一回極量〇、三	鬚 瘡 五三七
一日數回	普通〇、〇二一〇、一	サリピリン
急性腸加答兒×一二九	蝨 × 六二	扁桃腺炎 四二
慢性腸加答兒 一三四		關節痠麻質斯×五〇四

流行性感胃 三三九
 淋 疾 八七
 偏 頭 痛 三〇九
 舞 踏 病 一七〇
 サッカリン
 糖 尿 病 二二六
 ザロフエン
 舞 踏 病 一七〇
 傻 麻 質 斯 五〇四
 偏 頭 痛 三〇九
 インフルエン 三四〇
 サ
 サフラン 阿片 丁 幾
 角 膜 炎 三五五

虎 列 拉 一六二
 齒 痛 四二五
 角膜パンヌス 四四九
 サリシン
 腸 窒 扶 斯 五七八
 サンタル油
 白檀油ヲ見ヨ

キ

杏仁水 苦扁桃水、老水
 一回極量二、〇
 一日極量八、〇
 普通十滴十五滴
 一日數回

急性氣管支炎 一〇〇
 慢性氣管支炎×一〇三
 急性胃加答兒×一四一
 慢性胃加答兒 一四七
 吃 逆 五二三
 胃 痛 一一八
 肺 氣 腫 二五六
 喘 息 七四
 鉛 毒 疝 痛 一七七
 月 經 困 難 二三二
 キナ皮
 普通一〇、〇一五、
 〇(煎劑)
 肺 壞 疽 二八九

ウエルホーヒ 三九五
 氏病
 急性氣管支炎 九七
 慢性氣管支炎 一〇三
 心臟内膜炎 二五九
 稀鉛醋
 虞刺兒度氏水ヲ見ヨ
 稀鹽酸
 急性胃加答兒×一三九
 慢性胃加答兒×一四四
 消化不長 二三七
 胃 痛 一一三
 胃 擴 張 二二八
 萎 黃 病 一五七
 虎 列 拉 一六一

金硫黃

一回極量〇、二
 一日極量一、〇
 普通〇、〇一〇、一
 一日數回
 急性氣管支炎×一〇一
 慢性氣管支炎×一〇四
 肺 水 腫 四三一
 肺 氣 腫 二五六

ユ

癒瘡木脂
 眩 暈 六〇七
 油合劑

石油中毒 六二九
 石炭酸中毒 六二九

綿馬越幾斯

十二指腸蟲 三五
 繼 蟲 五四九
 メリッサ水
 風氣疝痛 一七四
 メチーレンブラウ
 胃 痛 一一三

明礬	扁桃腺炎	四二	ミルラ	亞布答	四五
咽頭炎	一三六	シ	臭素	ブロームヲ見ヨ	
吐血	二九九	昇汞過クロール汞	一回極量〇、〇二	一日極量〇、〇一	
咯血	三〇一	普通〇、〇〇五	〇、〇〇五	一日二〇、	
衄血	二七〇	回食後	〇、〇〇五	一日二〇、	
腎臟炎	四〇九	瘡×	一〇		
淋疾	八九	鬼頭×	二三		
惡臭鼻漏	四四五	實扶的里×	三九		
痔核	三〇六				
凍傷	一八四				
ミルトル					
慢性氣管支炎	一〇五				
氣管支擴張症	九五				
濕疹	二五二				
流產	四				
遺傳微毒	五三九				
後天微毒	五四三				
夏日斑	二六四				
夏日斑	二六四				
トヲホーム	一九七				
急性心臟內膜炎	二五九				
頑癬	二五四				
龜頭癬	七八				
角膜炎	三五五				
樟腦及丁幾					
普通〇、〇三					
一日數回					
肺臟萎縮	七七				

脚氣	三五二	硫酸マグネシウムヲ見	普通〇、二	一日數回	〇
瘡	一	赤降汞	遺傳微毒	五三九	
カンタリス中	六三〇	濕疹	二五一		
虎列拉	一六七	核酸セリウム	一回極量〇、二	一日極量一、〇	
精液漏	五二九	普通〇、〇五	〇、〇一		
坐骨神經痛	三四九	胃潰瘍	五九八		
丹毒	二七四	妊娠嘔吐	三二六		
陰莖勃起	一六八	次醋酸鉛液			
シナ花攝綿支奈		鉛醋ヲ見ヨ			
蝨	六二	次硝酸蒼鉛			
酒石酸					
苛性アルカリ	六三二				
中毒					
瀉利鹽					
普通〇、二					
一日數回					
淋疾	八五				
胃痛	一一七				
虎列拉	一六二				
酸性消化不良	二三四				
急性腸加答兒	一二四				
凍傷	一八四				
慢性腸加答兒	一三〇				
急性胃加答兒	一四二				
慢性胃加答兒	一四四				
腸潰瘍	五九〇				
胃潰瘍	五九六				
火傷	一七八				

シ

四七

濕疹 二四五

酒石酸

黃疸 三三五

實扶的里× 三九

純精酒石

重酒石酸カリウムナ見

人工カル、ス泉鹽

胃潰瘍 五九五

黃疸 三三四

慢性胃加答兒 一四五

脚氣 三五一

便秘 四二〇

膽石 一五九

酸性消化不良 二三五

蜀葵根

アルテア根ヲ見ヨ

鞣酸キニーネ液

普通〇、一—〇、二
一日二回

鬼疝頭 二五

間歇熱 三四四

腎臟炎 四一一

百日咳 五六七

麝香

卒中 五七

虎列拉 一六四

肺水腫 四三二

ヒ

華澄茄

淋疾× 八六

ヒヨス越幾斯及丁

一回極量〇、二
一日極量一、〇

普通〇、〇—一〇、一

急性氣管支加答兒 九七

氣管支喘息 七三

膀胱加答兒 一五二

肺氣腫 二五六

癩癩 二六九

急性喉頭炎 三五九

胃潰瘍 五九六

慢性氣管支炎 一〇三

加答兒注黃疸 三三五

喘息 七三

麻疹 三九〇

月經困難 二三三

肺結核 五六一

ヒドラスト流動越幾斯

血尿 三〇〇

月經困難 二三三

子宮出血 三八八

子宮筋腫 四〇〇

ヒ

蓖麻子油リチネ油

普通一—二食匙

赤痢 二三〇

急性腸加答兒× 一二三

急性胃加答兒 一三九

便秘 四一八

卒中 五七

肉中毒 六三一

ヒドラスチス流動越幾斯

流動ヒドラスチス越チ見ヨ

ビペラチン

尿酸性關節炎 六〇

ビオクタニン

膀胱加答兒 一五三

ピロカルピン

鹽酸ピロカルピンナ見

ピラミドン

流行性感冒 三三九

坐骨神經痛 三四九

腸空扶斯 五七八

月經困難 二三二

白檀油 サンタル油

淋疾 八五

膀胱加答兒 一五二

ビツク硬膏

濕疹×二五一

砒石解毒藥

砒石中毒 六三三

モ

木タール

濕疹 二五〇

木賊

腹水 六六

心囊炎 四六一

モルヒネ

鹽酸モルヒネヲ見ヨ

ビリジン

氣管支喘息 七一

ビペリン

白血病 三六七

セ

硝酸カリウム硝石

腹水 六六

氣管支喘息 七一

脚氣 三五二

腎臟炎 四〇七

硝酸銀

一回極量〇、〇三
一日極量〇、〇二
普通〇、〇〇五〇、〇

胃癌 一一五

慢性腸加答兒 一三三

慢性喉頭炎 三六一

慢性胃加答兒×一四七

角膜炎×ス 四四九

扁桃腺炎 四三

淋疾× 八三

膿漏性結膜炎×一八六

腸潰瘍 五九一

小兒吐瀉病 一六六

亞布答 四五

脊髓妄 五四七

瘋癩 二七〇

胃潰瘍 五九七

咽頭加答兒 一三七

赤痢 二三一

加答兒性結膜炎 一八九

濾泡性結膜炎×一八六

水疱性結膜炎 二〇一

硝酸ストリキニー

一回極量〇、〇一
一日極量〇、〇二

普通〇、〇〇三〇、

酒客譫妄症 二二二

肺氣腫 二五六

脚氣 三五二

河豚中毒 六三一

實扶的里 四一

ニコチン中毒 四一五

脊髓炎 三九九

脈絡膜炎 一七二

顔面神經麻痺 二七七

動眼神經麻痺 四二五

膀胱麻痺 七九

卒 中 五八

麻痺 四五〇

遺尿症 二六三

硝石 硝酸カリウムヲ見ヨ

石榴根皮 蟲 五四九

石炭酸 一回極量〇、一
一日極量〇、五
普通〇、〇一〇、〇

陰門癢痒症 四八九

酒腫鼻 一五

實扶的里× 三八

胃擴張 二二八

子宮痛 一〇九

頑癬 二五三

丹毒 二七三
扁桃腺炎 四三
黃癬 二七九
疥癬 四八九

石灰水

實扶的里× 三八
扁桃腺炎 四二
慢性氣管支炎 一〇四
瘡 一一
火傷× 一七八
センナ
普通五、〇—一五、〇
(二〇〇、〇)

急性胃加答兒 一三九
便秘 四一七
聲門水腫 四三〇
ゼネガ根

普通五、〇—一〇、〇
(二〇〇、〇)(煎劑及浸劑)

急性喉頭炎 三五七
急性氣管支炎× 九七
答兒疹 三九〇
加答兒性肺炎 四七九
格魯布性肺炎 二二三
慢性氣管支炎× 一〇三
精製硫黃

硫黃ヲ見ヨ
セニエツト鹽
妊婦急痛 二四三

水銀軟膏及硬膏

毛虱 三九八
脊髓癆 五四七
遺傳黴毒 五三九
腦膜炎 三八〇
後天黴毒× 五三九
流行性腦脊髓膜炎 三八三
蟻蟲 四四四

水銀レゾルビン

流行性腦脊髓膜炎 三八三
梅毒 五四一
ストロファンツス
丁幾
一回極量〇、五
一日極量一、五
普通四滴—八滴
一日二—四回
脚氣 三五二
心臟瓣膜病 六一〇
慢性氣管支炎 一〇三
肺水腫 四三二

加答兒性肺炎 四八一
心囊炎× 四六一
心臟內膜炎 二五九
咯血 三〇二
ストロキニーネ
硝酸ストロキニーネ
ヲ見ヨ
スルフオナール

一回極量二、〇
一日極量四、〇
普通〇、五—二、〇
卒 中 五七

酒客譫妄症 二二一
腦膜炎 三八一
神經衰弱症 四一四
神經性消化不良 二三九
ストーク氏ブランデー酒
腸窒扶斯 五八〇

臨牀醫典藥名索引畢

明治三十年八月十一日初版發行
 明治三十四年六月三日再版發行
 明治三十五年六月十五日增訂九版發行
 明治三十六年五月六日增訂七版發行
 明治三十七年四月五日增訂六版發行
 明治三十八年三月十一日增訂五版發行
 明治三十九年二月二十二日增訂四版發行
 明治四十年一月二十五日增訂三版發行
 明治四十一年十二月二十五日增訂二版發行
 明治四十二年十一月六日增訂一版發行

三重縣土族
 筒井八百珠
 千葉縣千葉町千葉寺四番地
 小立鈕四郎
 東京市本郷區湯島切通坂町八番地
 松澤紅三
 東京市麴町區下六番町十七番地

版權所有

著者 筒井八百珠
 發行者 小立鈕四郎
 印刷者 松澤紅三

發兌元 (電話下谷二三三〇) 東京市本郷區湯島切通坂町八壹地
 印刷所 (電話番町三六九二) 東京市麴町區下六番町十七番地
 同 勞 舍店

(Faint, mostly illegible text, possibly bleed-through or very faded print)

東 京 賣 捌 書 肆

日本橋區通三丁目
 本郷區龍岡町
 本郷區春木町二丁目
 神田區鍛冶町
 本郷區春木町三丁目
 本郷區湯島切通坂町
 本郷區龍岡町
 本郷區龍岡町
 本郷區春木町三丁目
 本郷區元富士町
 本郷區元富士町
 本郷區龍岡町
 本郷區湯島切通
 本郷區龍岡町
 本郷區元富士町
 京橋區弓町

丸善書店
 吐鳳堂
 半田屋書
 朝香堂
 南江堂
 金原堂
 朝陽堂
 南山堂
 積運堂
 文明館書
 根津堂
 宮榮堂
 文榮堂
 豐文堂
 松島堂

地 方 賣 捌 所

關西大賣捌所
 大阪 丸善書店
 全 角屋書店
 京都 若林書店
 全 大黒屋書店
 名古屋 丸善書店
 岡山 渡邊宗次郎
 熊本 長崎次郎
 仙臺 藤崎書店
 金澤 宇都宮書店
 博多 積善館支店
 廣島 積善館支店
 長崎 集榮堂

大阪市南區心齋橋筋二丁目 松村九兵郎
 鹿兒島 吉田幸兵衛
 長野 西澤喜太郎
 松本 水琴堂
 全 里見書店
 全 松榮堂
 四日市 伊藤善太郎
 津 河島九右衛門
 靜岡 廣瀬市藏
 全 朝國堂
 濱松 谷島屋源三郎
 沼津 關契社
 掛川 小杉叢文堂

甲府 柳正堂
 橫濱 丸善書店
 全 里見亭太郎
 全 吉田德兵衛
 佐倉 朝野利兵衛
 全 水戸川又銀藏
 大津 澤一二郎
 上諏訪 宮坂日新堂
 小諸 小山佐傳次
 栃木 宮川庸三郎
 平 清光堂
 白河 奧村書店

1202-21

福井	酒田	増田	横手	全	秋田	米澤	山形	青森	弘前	全	盛岡	石ノ巻	福島
品川	鈴木	東海	大澤	鈴木	成見	素月	八文字	鎌田	野崎	便益	佐藤	山口	上野
太右衛門	善八	林書店	忠四郎	秋穂堂	清兵衛	農平	屋書店	商店	九兵衛	堂	庄兵衛	徳之助	彦太郎
廣島	姫路	岡山	松江	水原	全	高田	全	長岡	全	新潟	高岡	富山	小松
松村	朝榮	武内	川岡	西村	高橋	室直	目黒	覺張	櫻井	林富	學海	清明	宇都宮
善助	社	彌三郎	六平	六平	書店	三郎	十郎	治平	産作	富吉	堂	堂	源平
全	札幌	江差	全	函館	佐賀	全	長崎	大分	博多	徳島	和歌山	全	山口
前野	榮文	二八	愛新	魁文	河内	虎與	鶴野	山川	森岡	坂井	平井	清水	飯田
長發	堂	堂	軒	社	汲古堂	號商店	書店	正三郎	商店	萬吉	文助	一二三堂	書店

終