

# 京都近郊圖

西南部

604  
463

604-463



\*1200501901320\*

## Kodak Gray Scale

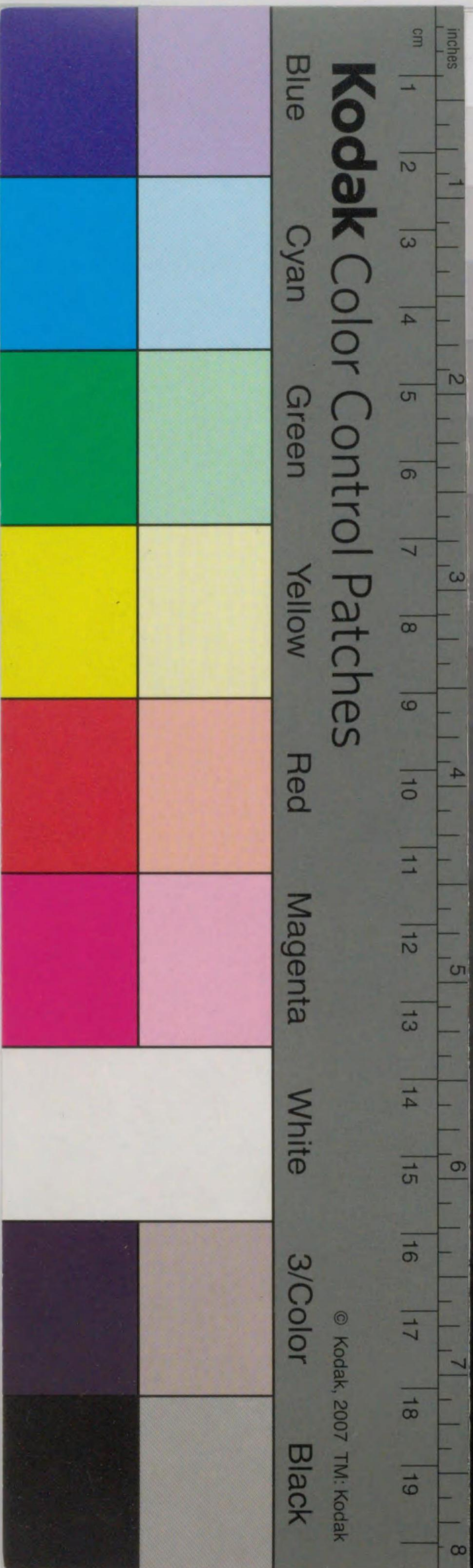
A 1 2 3 4 5 6 M 8 9 10 11 12 13 14 15 B 17 18 19



© Kodak, 2007 TM: Kodak

## Kodak Color Control Patches

Blue Cyan Green Yellow Red Magenta White 3/Color Black

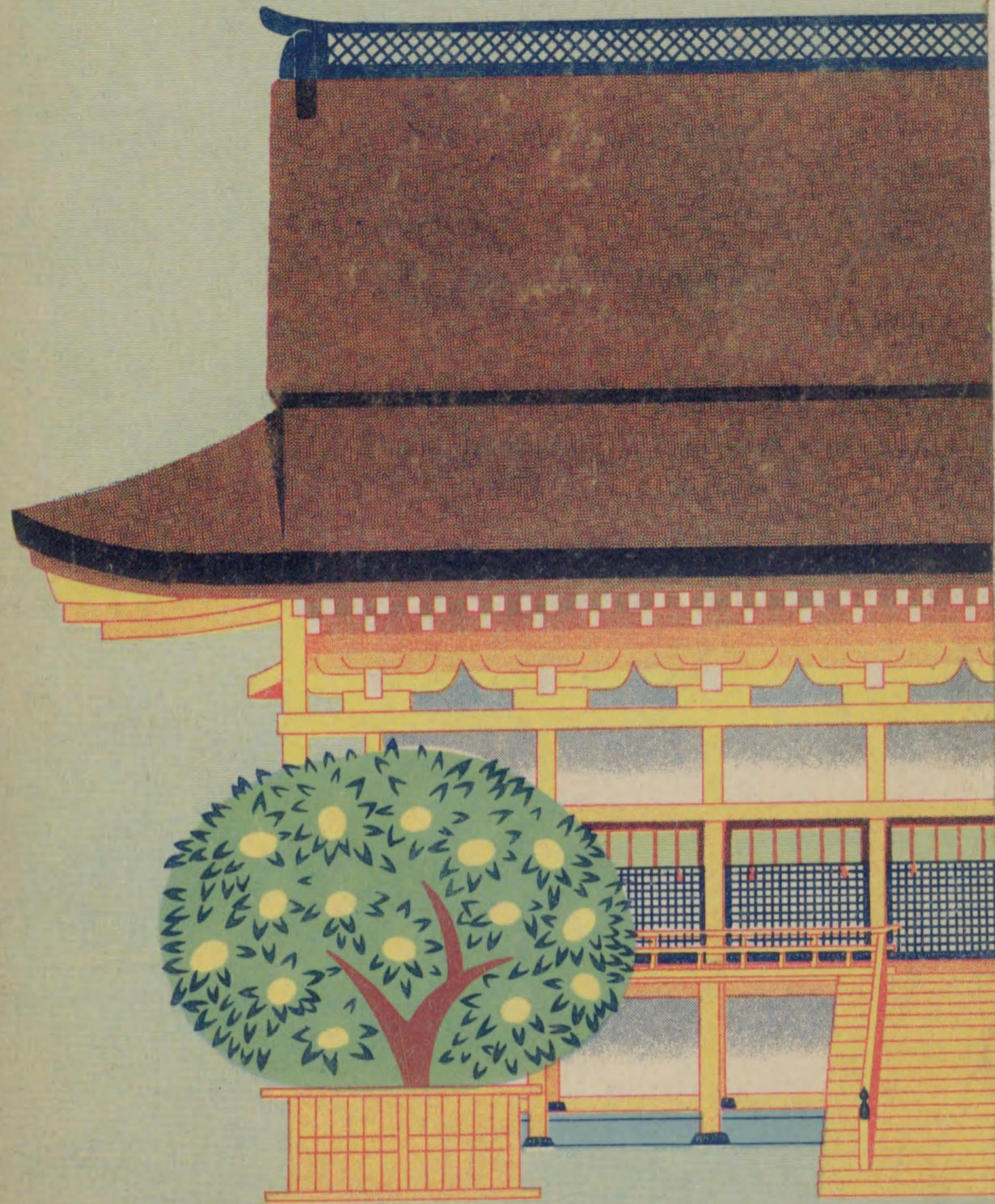


© Kodak, 2007 TM: Kodak

—分万—

# 圖郊近都京

(部南西)



部量測地陸

604-463

本圖は京都市を中心とする實測一万分一地形圖を菊全判四枚一組とし何人にも読み易からしむる爲官衙、學校、神社、佛閣等の特種家屋は赤色に、平地は黄色に、森林地及庭地は綠色に、水部は藍色に地貌は水平曲線と暈滲とを併用し褐色にて現はしたる多色刷の極彩色圖なり。

尙名所舊蹟には「ローマ」字註記を併書し外國人の使用にも便にしあるを以て一種の國際地圖と稱すべく一千年の歴史を有する古都、京都近傍の名所舊蹟を探らんとする内外人士の遊覽記念として絶好なり。

定價

四枚一組金貳圓  
一枚金五拾錢

**折り込み部分**

**未撮影**

604  
463

NO.  
PATENTED NO. 119016  
"F-M"  
**PAMPHLET BINDERS**  
are carried in stock in the following sizes

Catalog No.	High	Wide	Thick
851(菊倍)	30. cm. x	22.5cm. x	1cm.
852(四六倍)	26. ,, x	18.5 ,, x	1 ,,
853(菊)	22.5 ,, x	15. ,, x	1 ,,
854(四六)	18.5 ,, x	12.5 ,, x	1 ,,
855(特)	24. ,, x	15. ,, x	1 ,,

Special sizes are made to order

LIBRARY SUPPLIES IN ALL KINDS  
**F. MAMIYA & CO.**  
OSAKA-TOKYO-FUKUOKA

Scale 1:10000  
Topographical Map  
of  
**Kyôto**  
South-western  
Part



Land Survey, Japan

