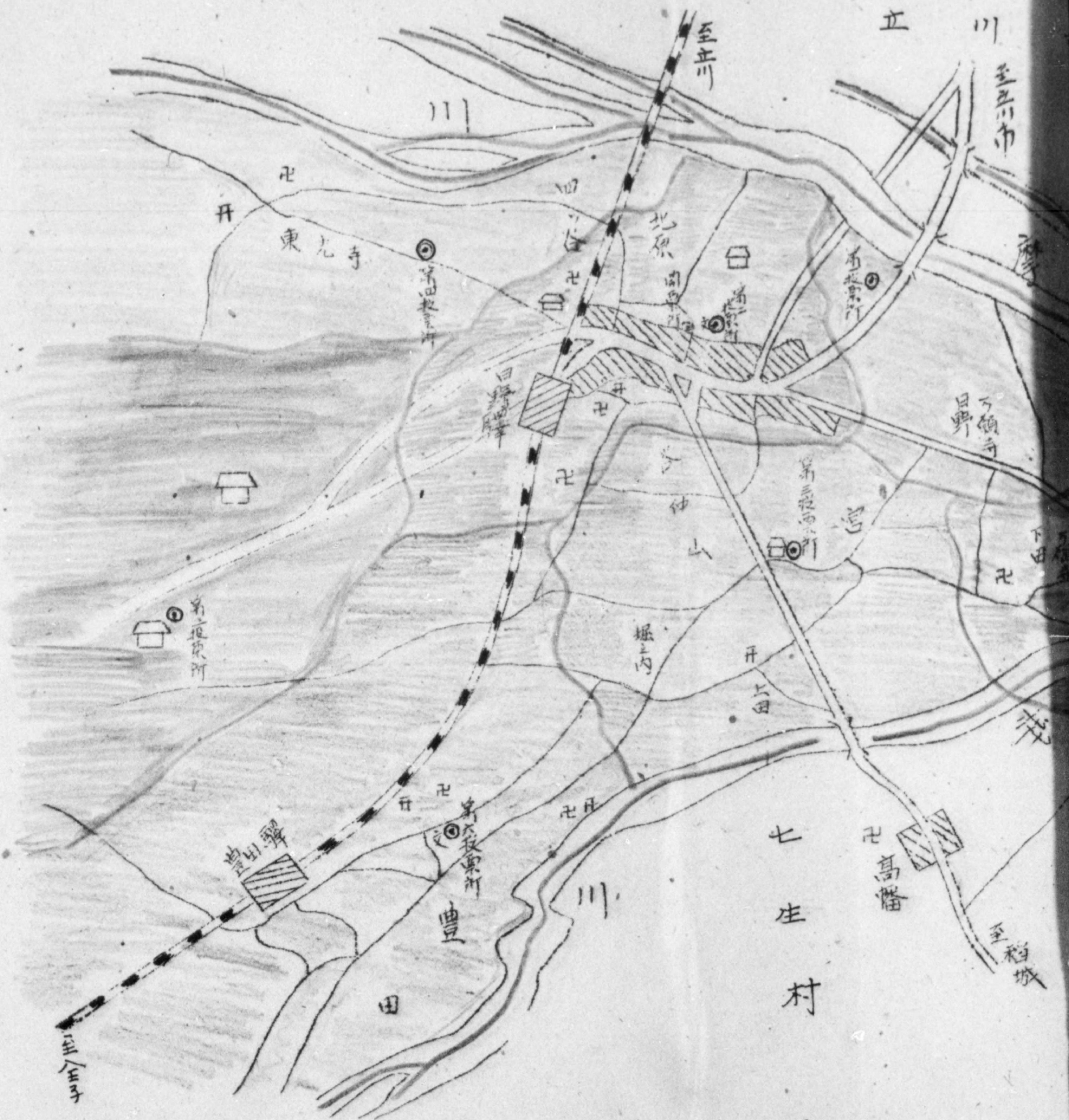


日野所投票所、開票所所在地





恩方村略圖

					凡
大字界	字界	村界	道路	河川	例



方村略圖

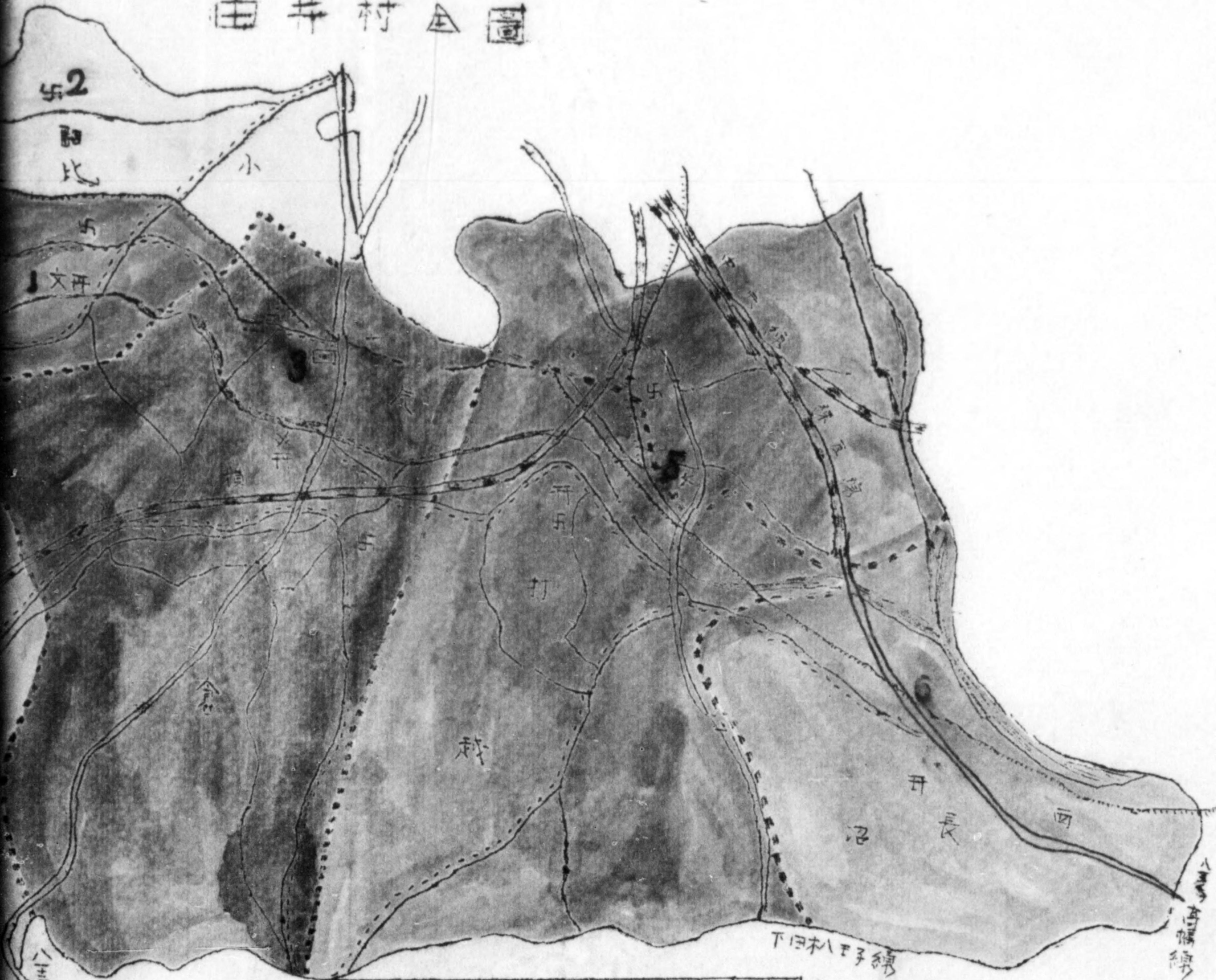
由井村



- 第一段 由井村山比寺 一、二、三 (由井村山比寺)
- 第二段 由井村山比寺 二、三、五 (山比寺)
- 第三段 由井村山比寺 三、五、六 (山比寺)
- 第四段 由井村山比寺 一、二、三、四、五、六 (山比寺)
- 第五段 由井村山比寺 二、八、四 (由井村山比寺)
- 第六段 由井村山比寺 六、九、五 (山比寺)

寺	城跡
院跡	

由井村△圖



卍	义	卍	卍	文	回	卍	卍	卍	卍	卍	卍	卍	卍	卍	卍
寺院	城跡	少年院	神社	學校	役場	河川	字界	村界	軌道	鉄道	村道	補助道	府道		

八字橋渡線

下日木子線

八字橋渡線



圖金村堤

京

東



郡

摩

多

南

五井村

四井村

三井村

二井村

一井村

郡

原

縣

川

奈

神

三井川

村

忠生村

馬村

村

野大

中津橋

元八王子子村略圖







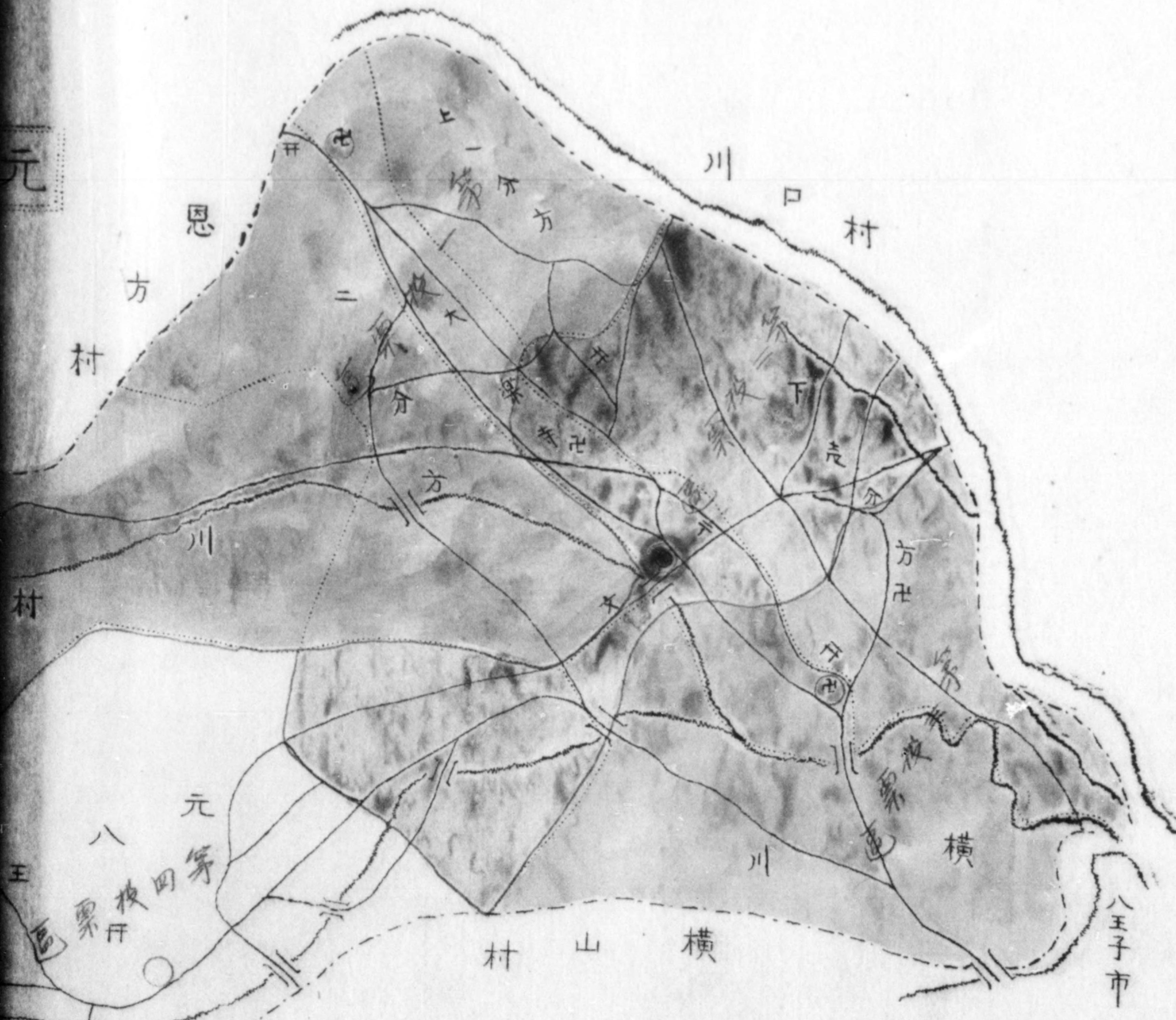
○	○	川			\	丌	卍	卍	文	○	凡
湖	投票所	河川	橋	字界	村界	道路	山陵	寺	神社	學校	役場

元

村

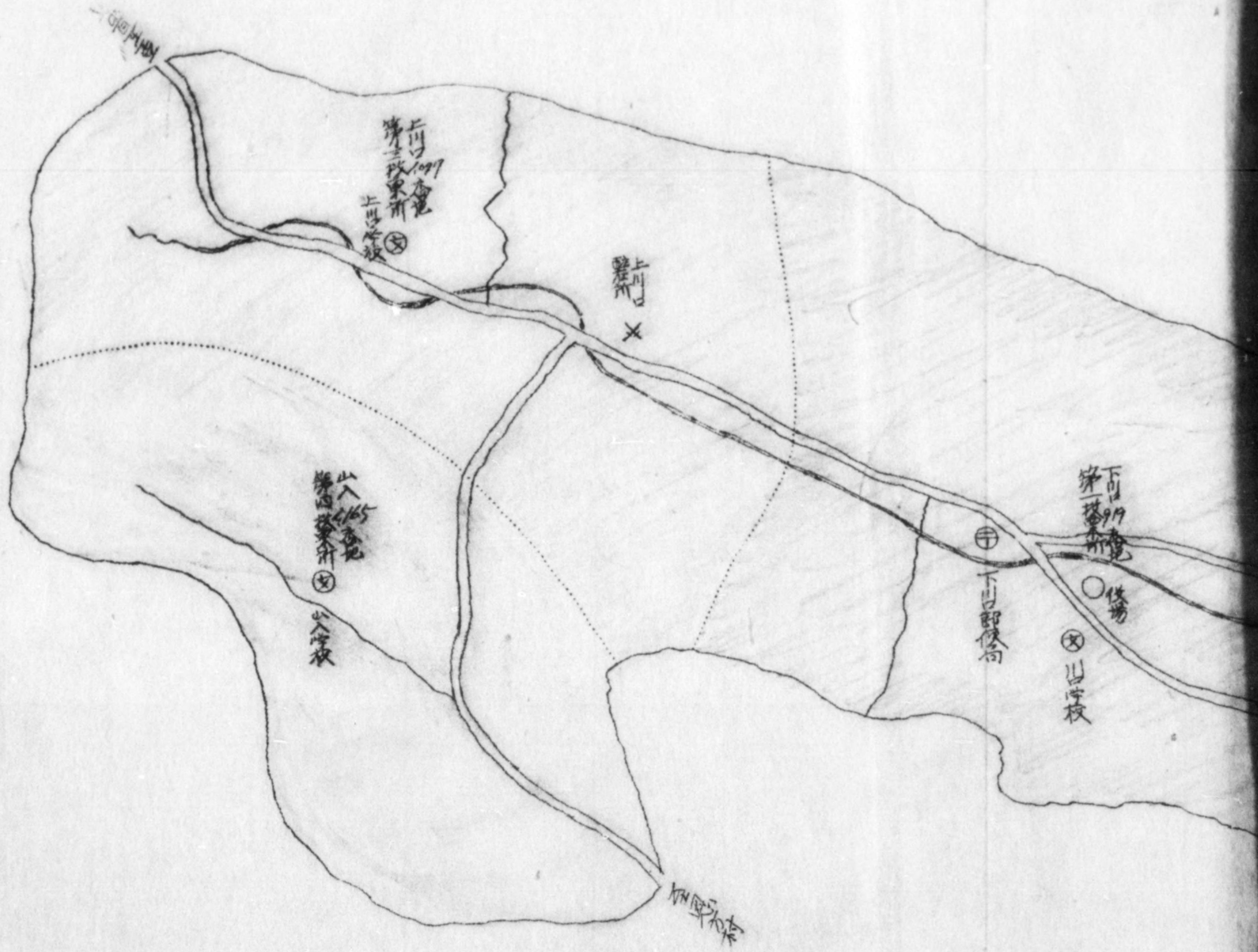
王

丌

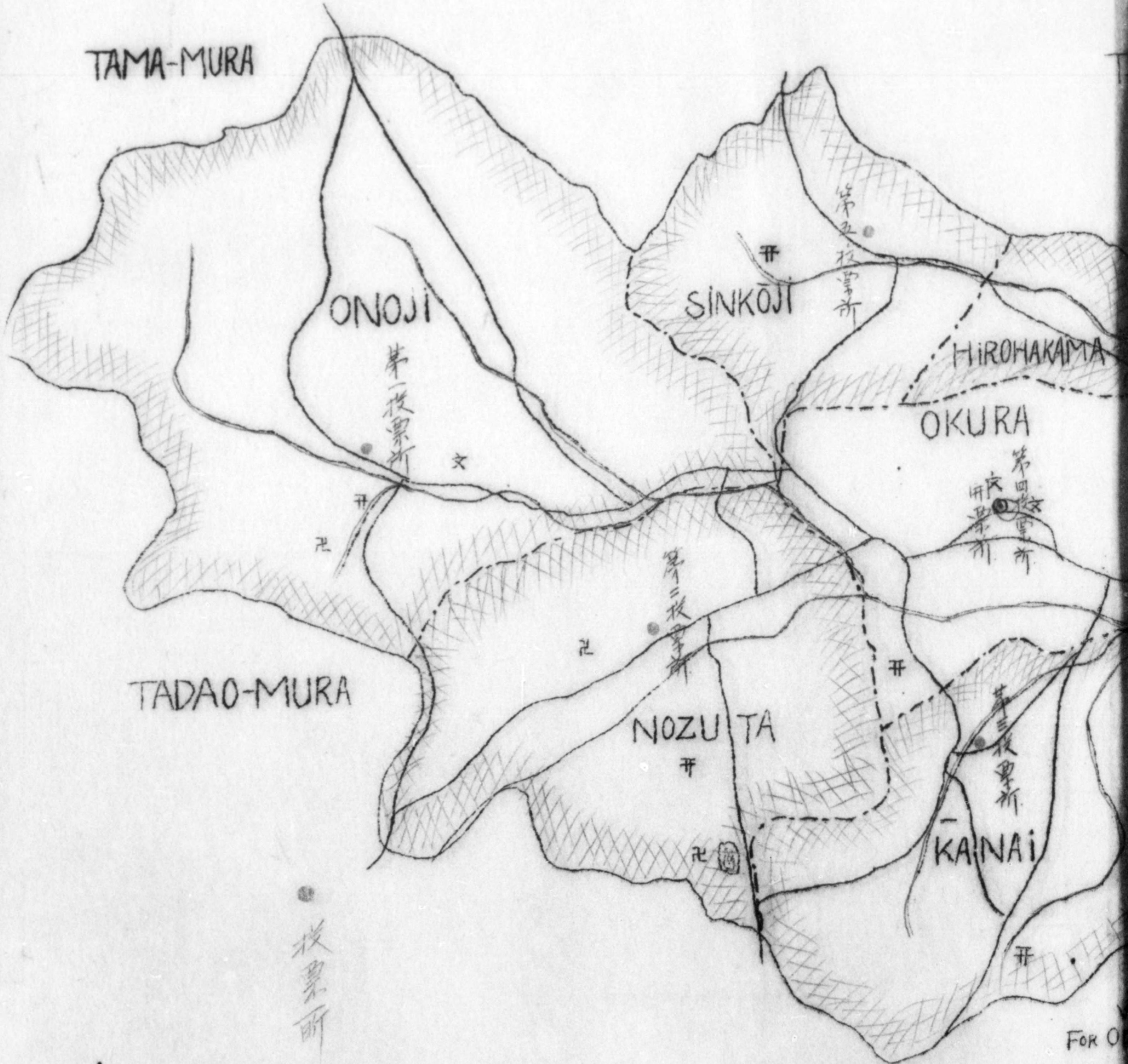


○	○	川			\\	丌	卍	卍	文	○	凡
○	○	河	橋	字	村	道	山	寺	神	學	役
○	○	川	界	界	路	陵		社	校	場	例

○ 投票所  
○ 開票所

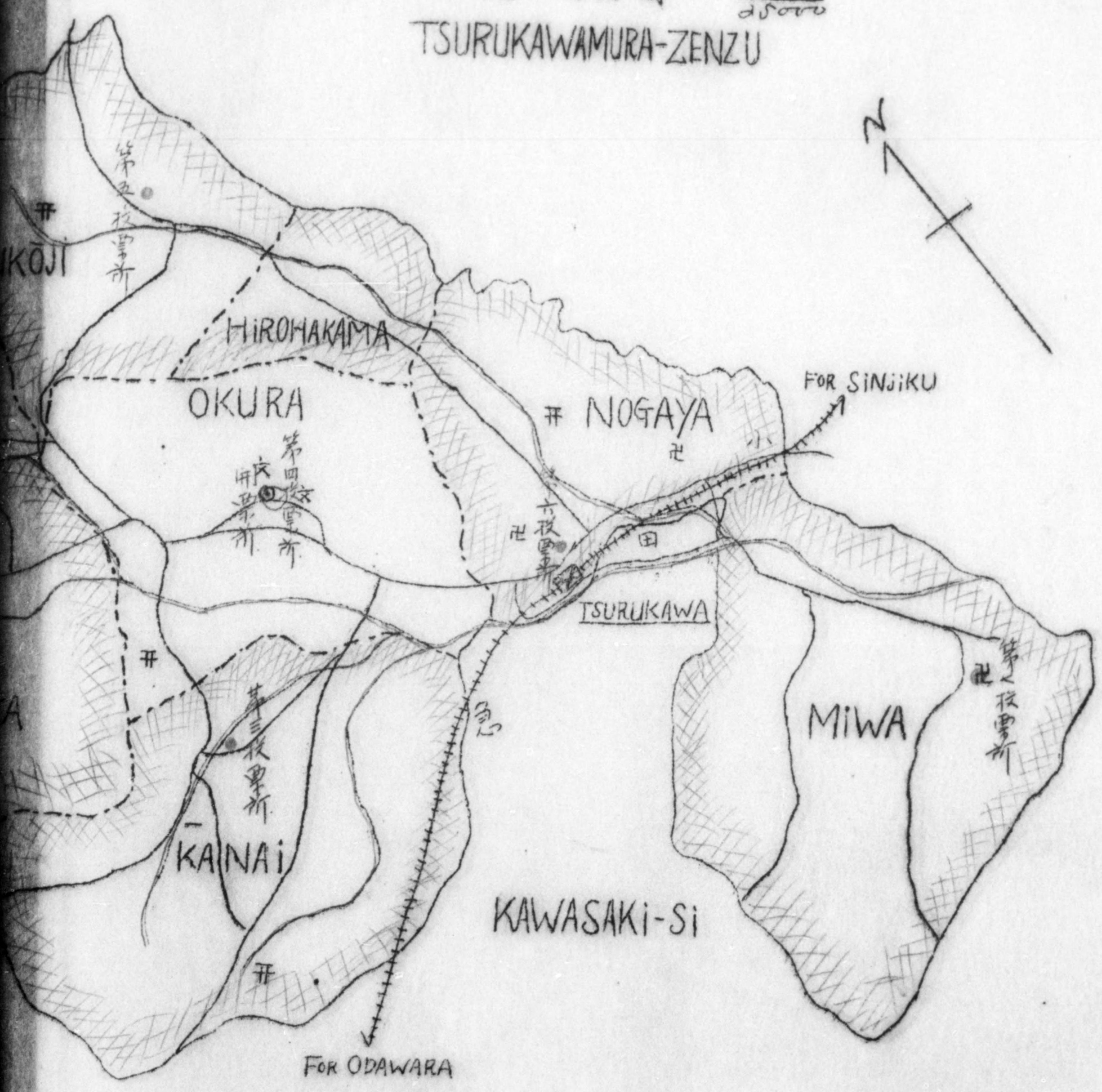




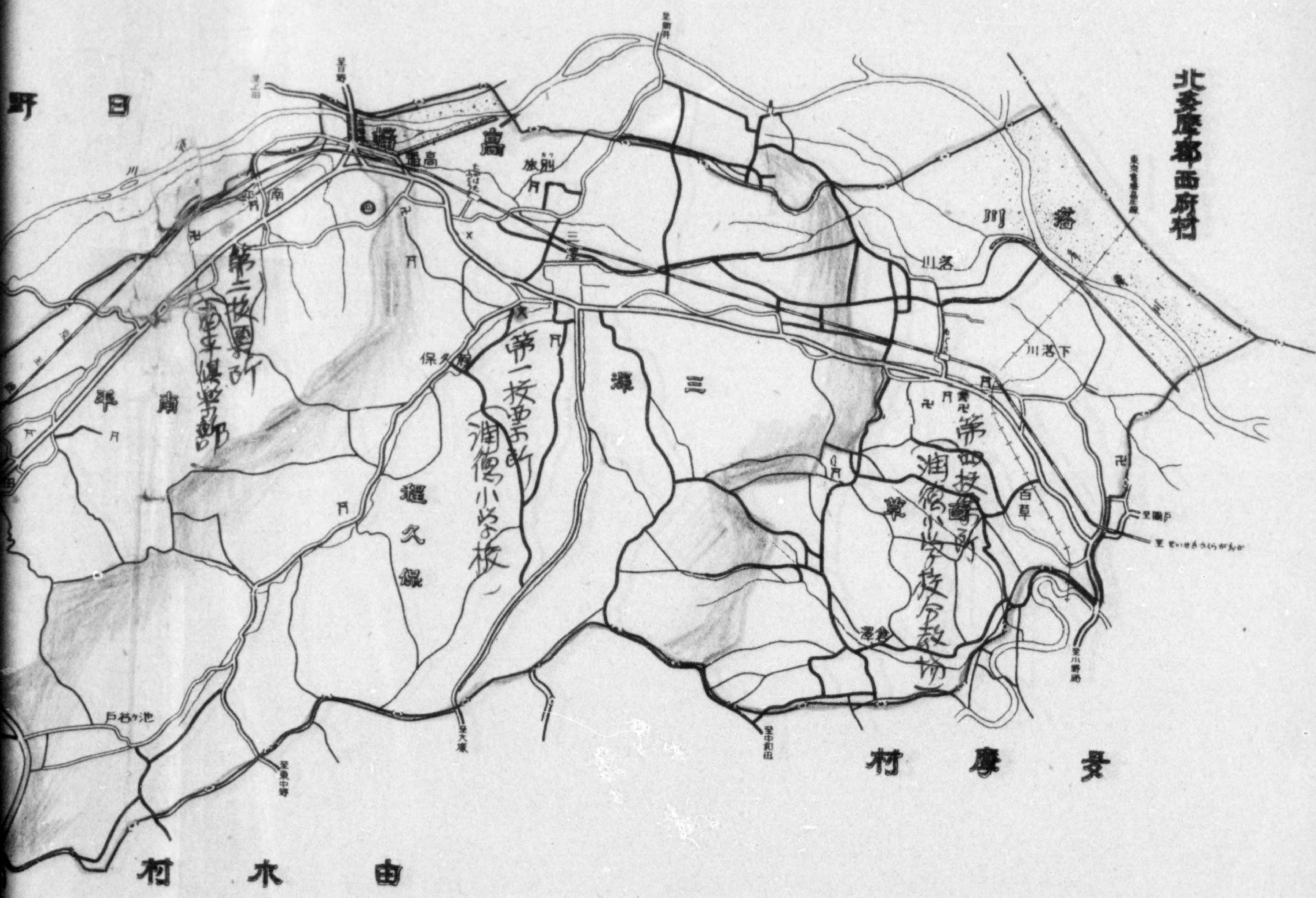


FOR O

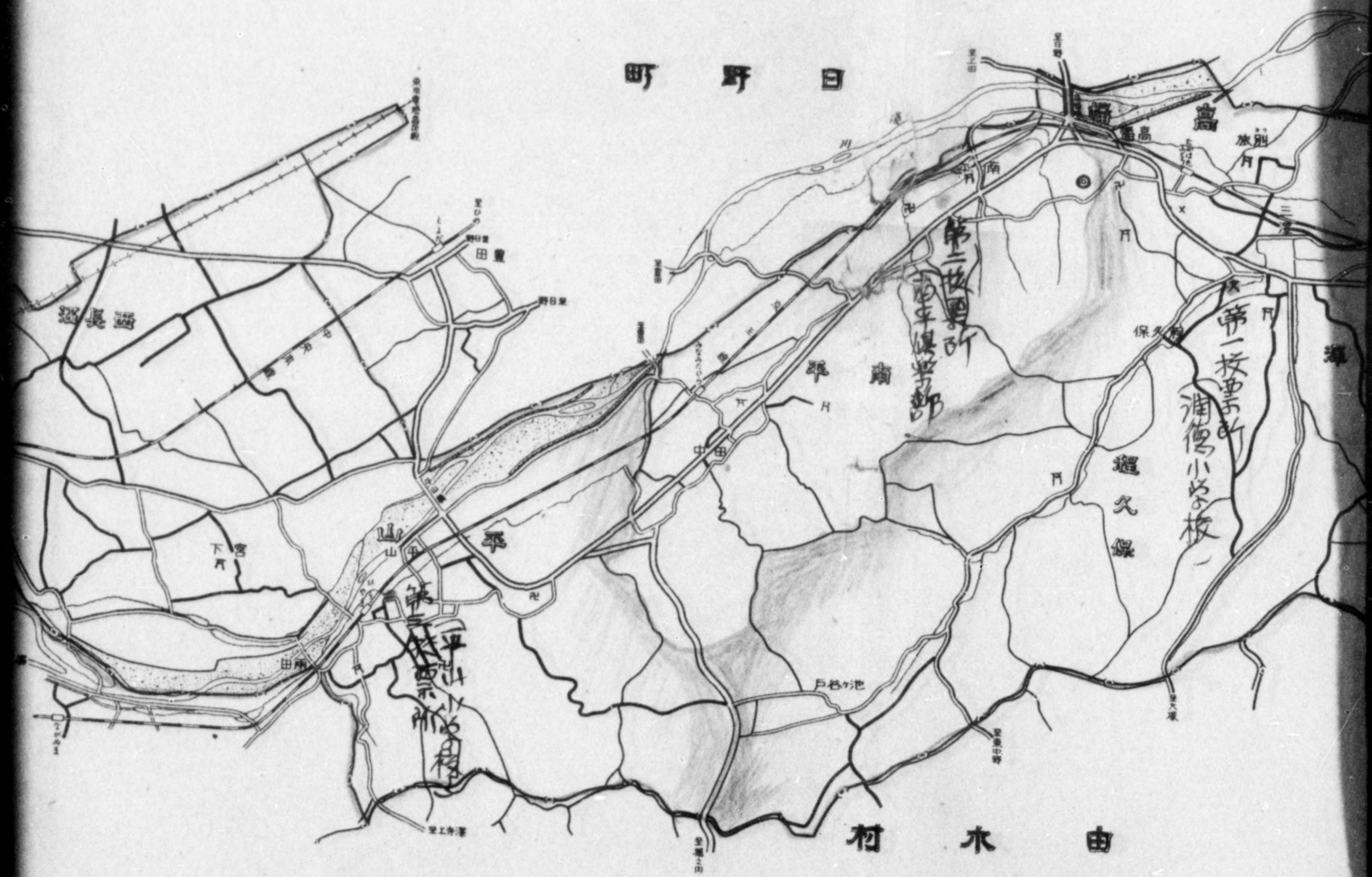
鶴川村全圖  $\frac{1}{25000}$   
TSURUKAWAMURA-ZENZU



七生村全圖



# 七生村全圖





町宮小

