

海士

観世流謡曲 元和卯月本

02-001

2 海士

国立国会図書館



第
一
行
る
る
名
跡
三
日
月
乃
は
都
の
み
ま
は
う
ま
し
大
地
の
用
き
東
久
し
乃
大
の
や
ね
め
の
儀
大
地
乃
大
地
と
の
事
あり
板
も
見
つ
る
伊
女
の
儀
則
志
と
乃
浦
岸
乃
前
よ
そ
の
ま
は
し
く
か
給
ぬ
と
う
名
跡
と
は
な
ら
ず
江
河
の
ま
は
り
の
事
も
も
あ
ら
わ



讃州志とてうらうら寺らるれり
かま新さのうらう海人よそん
あまの伊勢をのあまの夕浪り
やう山の月をまらむ夜まきり
ねをうらよむ海人の塩女も
あまのうらうらおもしろい
たもあもあまの浦よそん

あまのあまのうらうて花乃ら
草もあまの竹をみる女前
もあまのうらうら塩海を
あまのあまのうらうあまの
あまのあまのうらうあまの
あまのあまのうらうあまの
あまのあまのうらうあまの
あまのあまのうらうあまの

あつさう海より ^{わき} かつさう海より

あつさう海より ^{わき} かつさう海より

あつさう海より ^{わき} かつさう海より

あつさう海より ^{わき} かつさう海より

あつさう海より ^{わき} かつさう海より

あつさう海より ^{わき} かつさう海より

あつさう海より ^{わき} かつさう海より

あつさう海より ^{わき} かつさう海より

あつさう海より ^{わき} かつさう海より

あつさう海より ^{わき} かつさう海より

あつさう海より ^{わき} かつさう海より

あつさう海より ^{わき} かつさう海より

あつさう海より ^{わき} かつさう海より

あつさう海より ^{わき} かつさう海より

もろろ、^{三十四}一海乃大岳後海云乃四妹と

おろこー高字を帝乃后子たる皆

分ふられし其氏寺をまきしそ

具福寺く三乃たしとわらるる

花原磨四濱右面向不肖乃玉二玄

たしハ京を明珠ハこの仲を

龍宮ハこころを大岳山をわつと

此浦よ下りておぼしむ一海望しそ

契りてこころを乃乃子とまよく

づぬ乃房海乃大岳是あり ^{大岳} 屋阿

いよ是しう房海乃大岳よありあり

かー乃あさくわれくつこりぬ入

あし竹もあまふまていよう乃ると

しう思つるよ根山乃とよそを海人

子と母の便あはれ
大いなる
三つと大いなる

子と母の便あはれ
子と母の便あはれ
子と母の便あはれ

子と母の便あはれ
子と母の便あはれ
子と母の便あはれ

子と母の便あはれ
子と母の便あはれ
子と母の便あはれ

子と母の便あはれ
子と母の便あはれ
子と母の便あはれ

子と母の便あはれ
子と母の便あはれ
子と母の便あはれ

子と母の便あはれ
子と母の便あはれ
子と母の便あはれ

子と母の便あはれ
子と母の便あはれ
子と母の便あはれ

子と母の便あはれ
子と母の便あはれ
子と母の便あはれ

子と母の便あはれ
子と母の便あはれ
子と母の便あはれ

子と母の便あはれ
子と母の便あはれ
子と母の便あはれ

子と母の便あはれ
子と母の便あはれ
子と母の便あはれ

子と母の便あはれ
子と母の便あはれ
子と母の便あはれ

子と母の便あはれ
子と母の便あはれ
子と母の便あはれ

あまのついでにやがて家貴のあまの
海王の胎に宿りてはも一せむ
すたにえい日月乃清なるは
光陰をまひしり我もさ
あまの子孫とては
をまや神君乃白りあまの
乃夜嘆に乃口を因ては

のゆま乃名をいふま
みよは御玉をいふあまの
前^ニのりてはあまの
あまのついでにやがて家貴のあまの
海王の胎に宿りてはも一せむ
すたにえい日月乃清なるは
光陰をまひしり我もさ
あまの子孫とては
をまや神君乃白りあまの
乃夜嘆に乃口を因ては



八龍并居しり是れ吾の魚鱗の口
のこれのしりや我命らとり恩愛を
故郷乃しりる喜しきつらあ見の
ありあしりる我子ありあはれ父人信
もたしりるしりるもあましり
つれ果あましりるしりるあはれみそ
たらしりる又思ひきりて平をありを

南無の志度寺の観音菩薩塔の力を
あはれしりるしりるあはれしりる
額にありしりる龍宮の中よりしりる
どたへしりるしりるしりるしりる
寶珠をわしりるしりるしりるしりる
守護神をしりるしりるしりるしりる
あはれしりるしりるしりるしりるしりる

乃安きも実路らむくさるるを
ふくぬかき孝にたらしむ
冥國もよきとてあはれ十三
福を根にふかふくはるる
らに此寺のふかふく平向草
花乃蓮花妙経の善を
まじりて
冥冥そ人聲

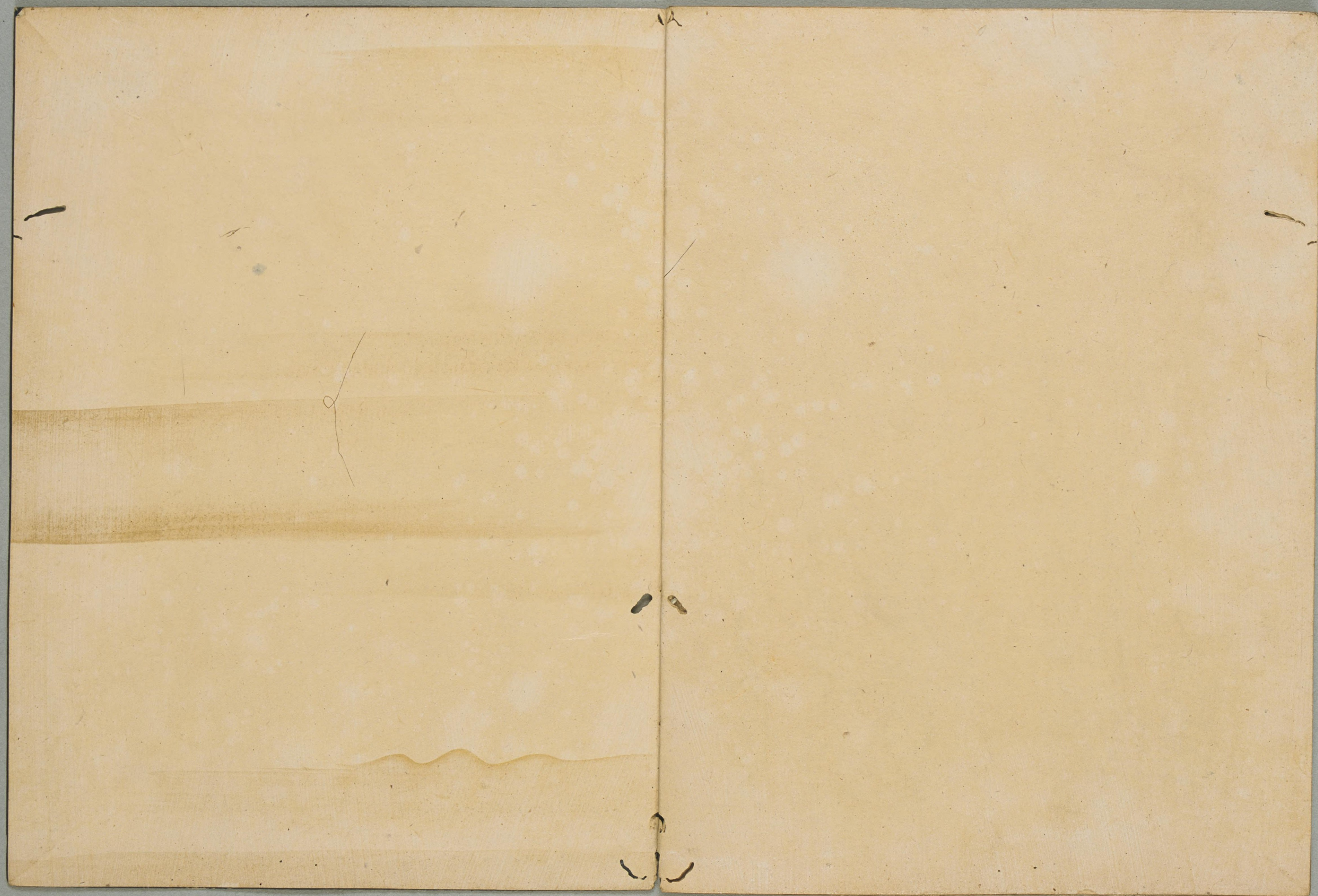
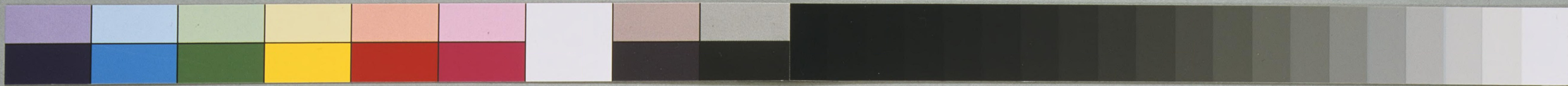
上之
刊る程乃のふかふく此の經子
いづく五道の道多の天王記前を
夢りて藏名龍女の南方の垢世界に
まじりて
上之
冥冥罪福相遍照於十
微妙法身具相三十二八十好
用法嚴法
地
一人可戴仁龍
音



或恭敬... 經乃... 天龍八部
此經乃德用... 見... 龍... 每... 漢
... 此... 乃... 是地...
... 此... 乃... 是地...

右百卷之... 傳石岡... 依波板... 加具...
右百卷之... 傳石岡... 依波板... 加具...

元和六年... 卯月日... 觀世...
元和六年... 卯月日... 觀世...

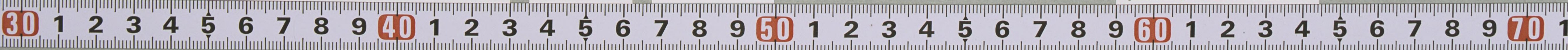


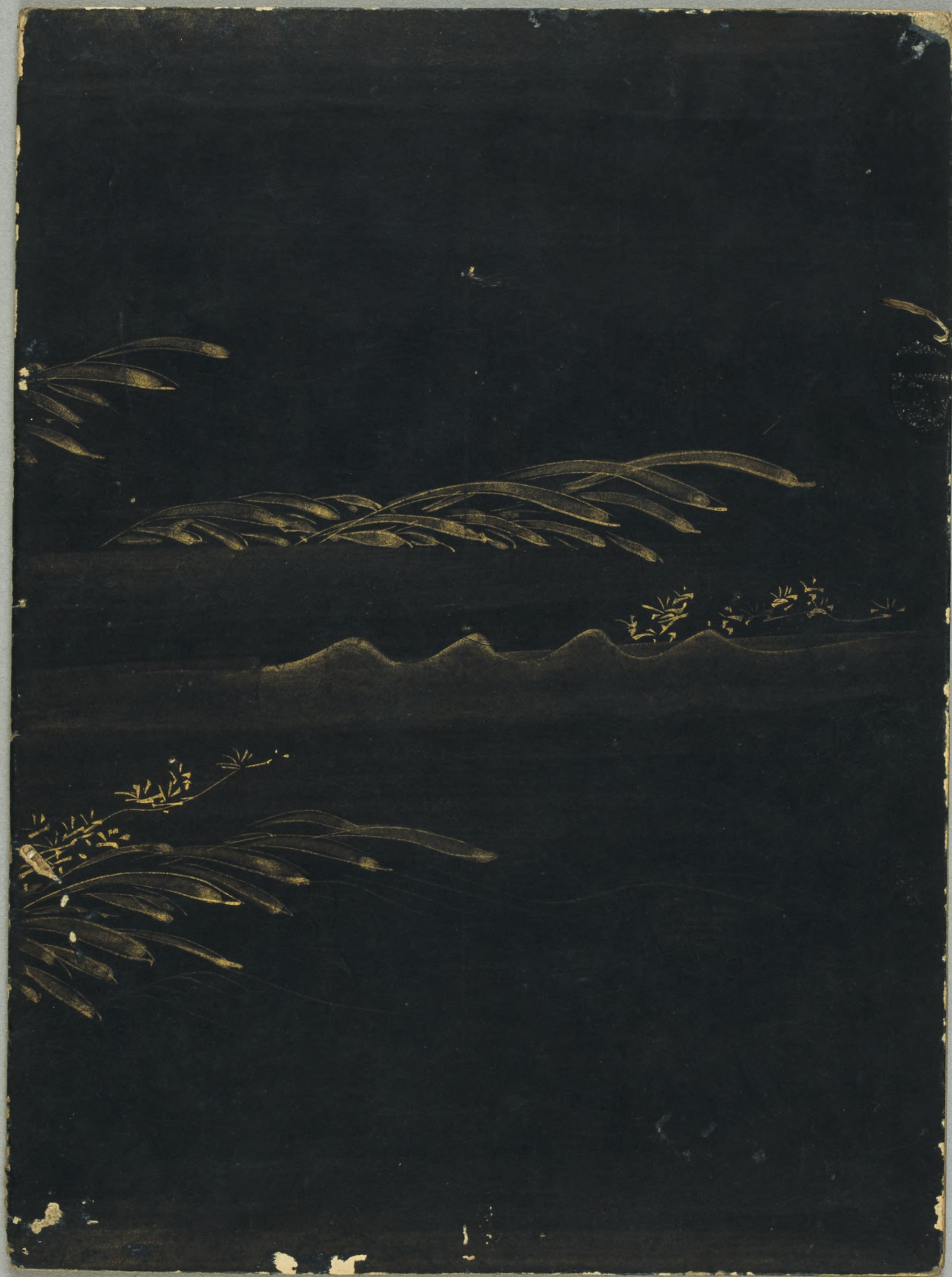
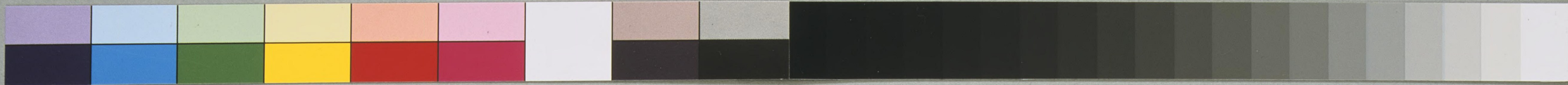
観世流謡曲 元和卯月本

02-016

2 海士

国立国会図書館





観世流謡曲 元和卯月本

02-017

2 海士

国立国会図書館

