

特31

539

東 京 圖 書 館

新 門 世 四 函

八 部 一 一 架

類 號

地 誌 問 答

大 內 確 爾 著

二

大内確爾著

地誌問答卷二

明治十三年
二月六日 版權許可
神熊谷氏藏

特31
539

地誌問答卷之二

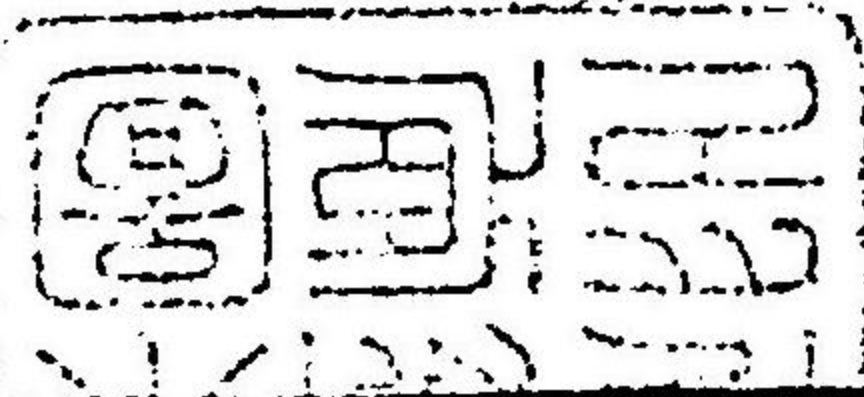
大内確爾 編

北陸道

北陸道ハ、本州ノ中央ニアリテ、北方、日本海ニ面
スル、一帯ノ國々ト、日本海ニアル、一島ヲ併セ称
スルモノニシテ、東南ハ、東山道ト境ヲ接ヘ、西端
僅ニ、山陰道ニ連レリ

全道ノ國數ハ、七國ニシテ、若狹、越前、加賀、能登、越
中、越後、佐渡ト云フ

各國ノ位置ヲ、話シ得ルヤ、然リ、其最モ西ニ



地誌問答卷之二

鳥居重洋

大内確爾著

地誌問答卷之二

大内確爾著

特31
539

地誌問答卷之二

大内確爾 編

北陸道

北陸道ハ、本州ノ中央ニアリテ、北方、日本海ニ面
スル、一帯ノ國々ト、日本海ニアル、一島ヲ併セ称
スルモノニシテ、東南ハ、東山道ト境ヲ接ヘ、西端

ニ、山陰道ニ連レリ

ノ國數ハ、七國ニシテ、若狹、越前、加賀、能登、越
後、佐渡ト云フ

各國ノ位置ヲ、話シ得ルヤ、然リ、其最モ西ニ



アリテ、西方山陰道ニ接シ、東方東山道ニ連ナル
 ハ、若狹ノ國ニシテ、其東ニ連ナルヲ越前トス、此
 國ノ東ハ、加賀ノ國ナリ、加賀ノ東ニ當ルヲ越中
 トス、而シテ、加賀越中、兩國ノ境上ニ、連接シテ北
 方海中ニ、突出スルハ、能登ノ國ナリ、越中ノ東ニ
 越後ノ國アリ、此國ノ北ニ當リテ、海中ニ、佐渡ノ
 國アリ

汝ハ、各國ノ山脉ヲ知り得ルヤ、然リ、北陸道ニテ、
 東南東山道ニ接スル處、及、加賀越中ノ國境ニ
 直リテ、能登ヲ貫クモノヲ、山脉ノ大ナルモノト

稱ス、故ニ、各國ノ山、大略、東南ノ方位ニ多シトス、
 然レ、越前ノ如キハ、東南西三方ノ國境ニ、山脉
 最モ多ク、能登ノ如キハ、國ノ中央ヲ、南北ニ通シ
 テ、山脉アリ、故ニ、東西ノ兩地ハ、地勢平坦ナリ、又
 佐渡ハ、海中ノ一小島ナルヲ以テ、山脉ト稱スベ
 キモノナレ

汝ハ北陸道各國ノ、川脉ノ大勢ヲ、知レルヤ、然リ、
 各國ノ山脉、大概東南ニ、多キヲ以テ、地勢ニ從ヒ、
 川脉モ、亦東南ヨリ、西北ニ向テ流ル、而シテ、能登
 ハ、山脉中央ニ互ルヲ以テ、川脉東西ニ分流ス

北陸道著名ノ山嶽ハ如何、加賀ノ白山、越中ノ立
 山ハ、全道中ノ最モ高峻ナルモノニシテ、白山ハ
 國ノ正南ニ屹立シ、四時白雪絶ユルナシ、故テ
 以テ、白山ノ名アリト云フ、立山ハ、國ノ東南隅ニ
 聳ユ其他、越後ノ飯豊山、及ヒ、守門岳等モ、亦高山
 ノ名アリ

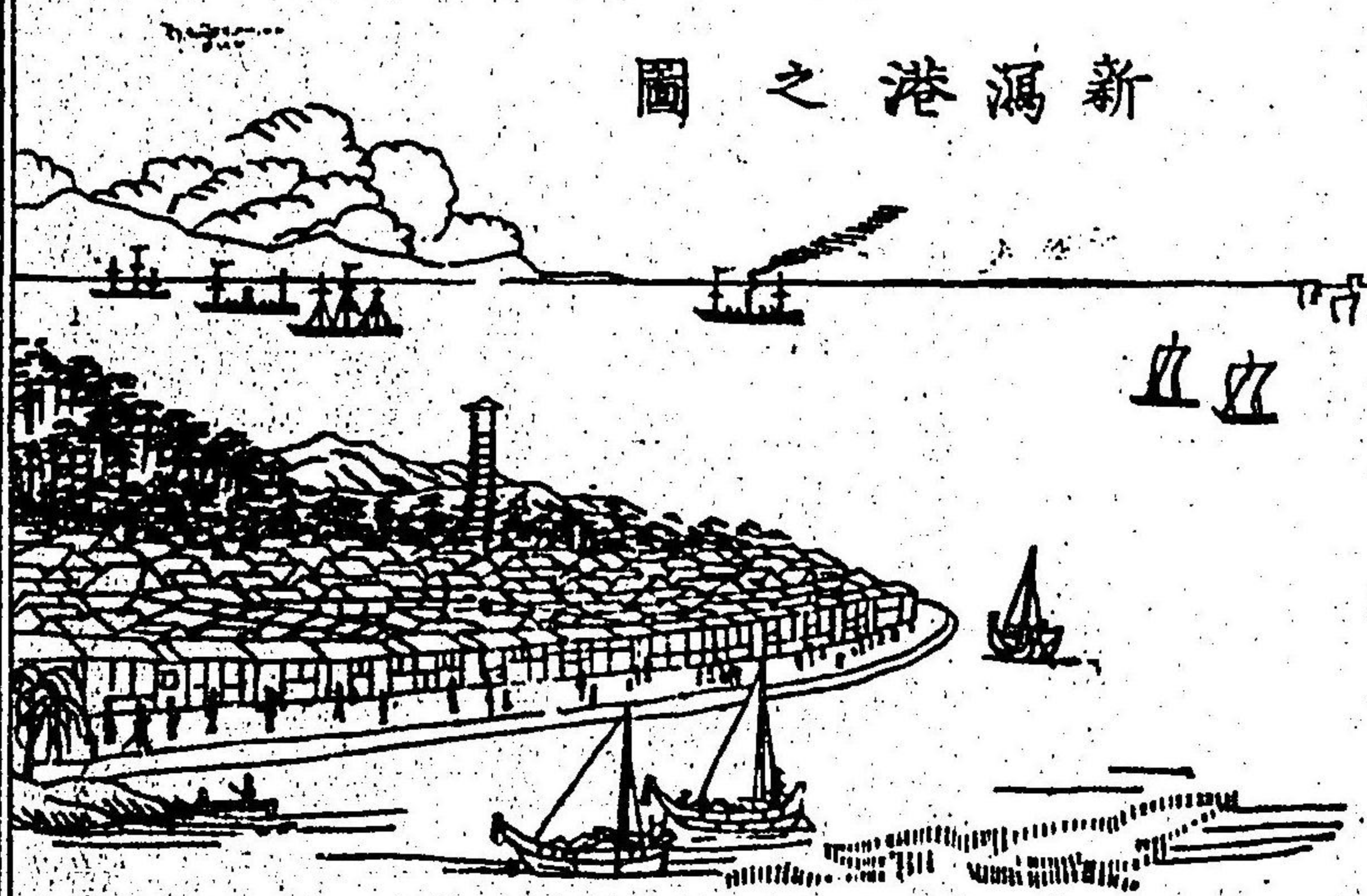
汝ハ、川ノ大ナルモノヲ知レルヤ、川ハ、信濃川ヲ
 最モ長大ナルモノトシ、次ニ、神通川、阿賀川、及ヒ
 安居川等ナリ、信濃川ハ、源ヲ信濃ニ發シ、北流シ
 テ、越後ニ入り、國中ノ諸水ヲ集メテ、新瀉港ニ注

ギ、神通川ハ飛彈ニ發シ、
 北ニ流レテ、越中ヲ貫通
 シテ、北海ニ入ル、阿賀川
 ハ、岩代ヨリ来リ、越後ニ
 入り、北ニ赴キテ、海ニ注
 ク、越前ノ安居川ハ、國中
 ノ諸川ヲ集メテ、阪井港
 ニ注ク
 北陸道都會ノ著名ナル
 者ハ如何、加賀ノ金澤、越

加賀港之圖



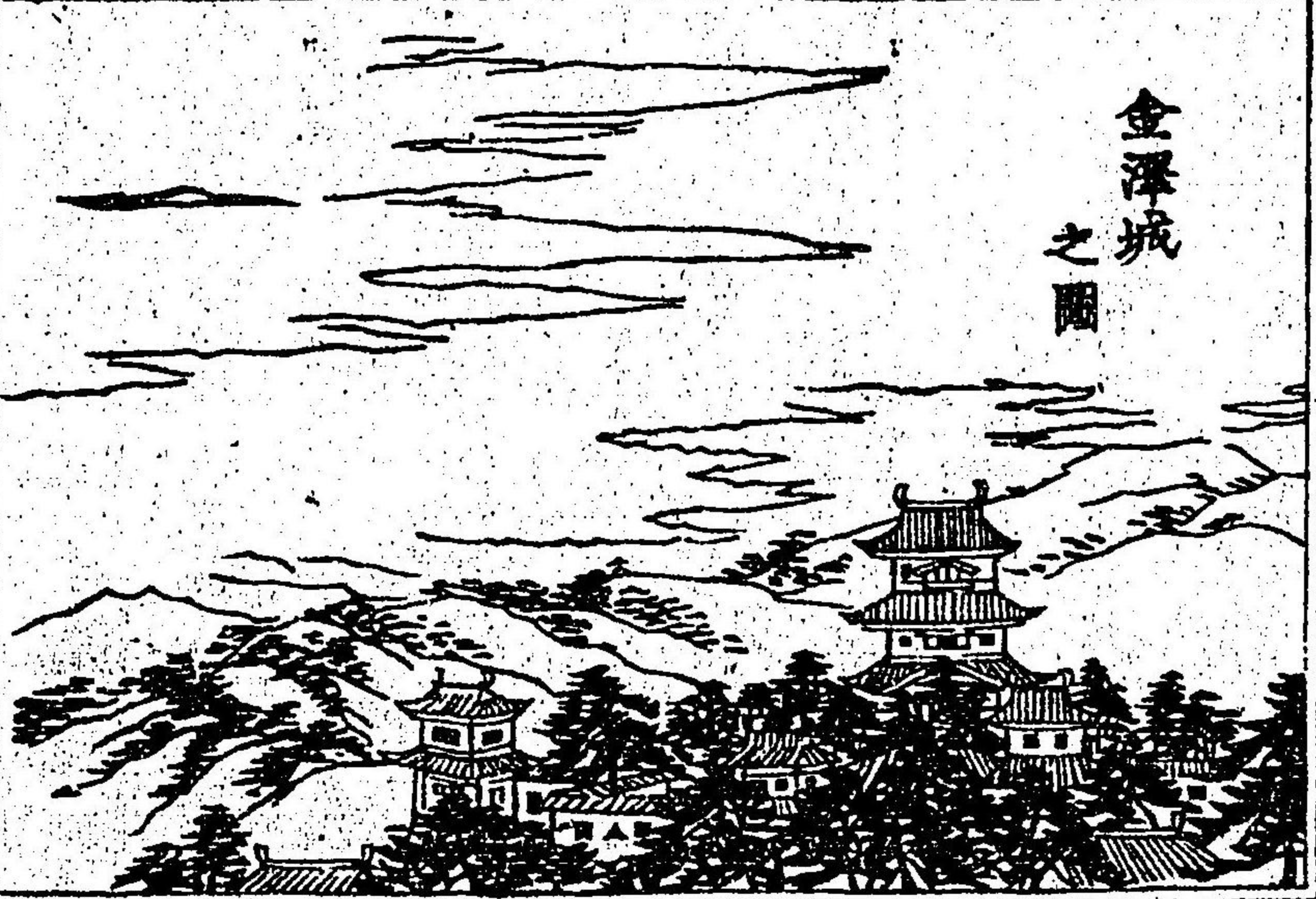
新瀉港之圖



前ノ福井、越後ノ長岡、高田、新發田、三條、越中ノ富山等ナリ
汝ハ、港ノ有名ナルモノヲ記憶セルヤ、然リ、越後ノ新瀉港、能登ノ七尾港、越前ノ敦賀及ヒ、阪井港、若狹ノ小濱、越中ノ新港、等ニシテ、殊ニ新瀉、七尾ハ、大港ニシテ、新瀉ハ、日

本五港ノ一二シテ、外國貿易ノ市場トス、七尾ハ、碇泊ノ安穩ナルヲ、北海道物産ノ著名ナルモノヲ知レルヤ、然リ、若狹ニ如何ナル物産ナリヤ、水晶、砥石、和布、海苔、鯛、鰯、鯿、絹、紙、漆等ナリ、越前ノ物産ハ如何奉書

金澤城之圖



紬、奉書紙、烏子紙、生糸、蚊蠅、丸岡絹、三國鱒、鮭、大口魚、銀銅、石炭等ナリ、加賀ニ、如何ナル名産アリヤ、金澤ヨリ産スルモノハ、落雁ト称スル菓子、象嵌、及ヒ、黒梅染、錦手焼、山代村ニテ製スルモノハ、九谷焼、白山ヨリ出スモノハ、熊膽ニシテ、小松縮、金銅、石炭等モ、亦有名ノ國産タリ、能登ノ物産ハ、如何、石炭、海草、漆器、礬石、瑪瑙等ナリ、越中ニ産スルハ、何ナリヤ、高岡、魚津ノ兩地ヨリ出ス、漆器、今石動ニ産スル、薄冰菓子、及ヒ、烏子紙、絹布、茶、硫黄、鯉、藥材等ナリ、越後ノ名産ハ、何ナリヤ、越後縮、鮭、鱈

ハ、此國著名ノ産ニシテ、長岡ニテ製スル、越雪ト称スル菓子、及ヒ、金、銀、銅、鐵ノ諸礦物、藥品、獸類、茶、漆、苧、布、五泉平、櫛尾紬等モ、亦有名ナリ、佐渡ノ物産ハ、如何、此國ハ、金、銀ノ諸礦物、水晶、瑪瑙、及ヒ、海參、海草、大口魚、乾鮑、杉、桑等ナリ

山陽道

山陽道ハ、本州西部ノ、内海ニ面スル、一帯ノ國々ヲ称ス、東北ノ境ハ、皆陸ニシテ、東端畿内ニ連ナリ、北方ハ、總テ山陰道ト相接ス、西ハ、日本海ニ向ヒ、南方ハ、即チ内海ナリ

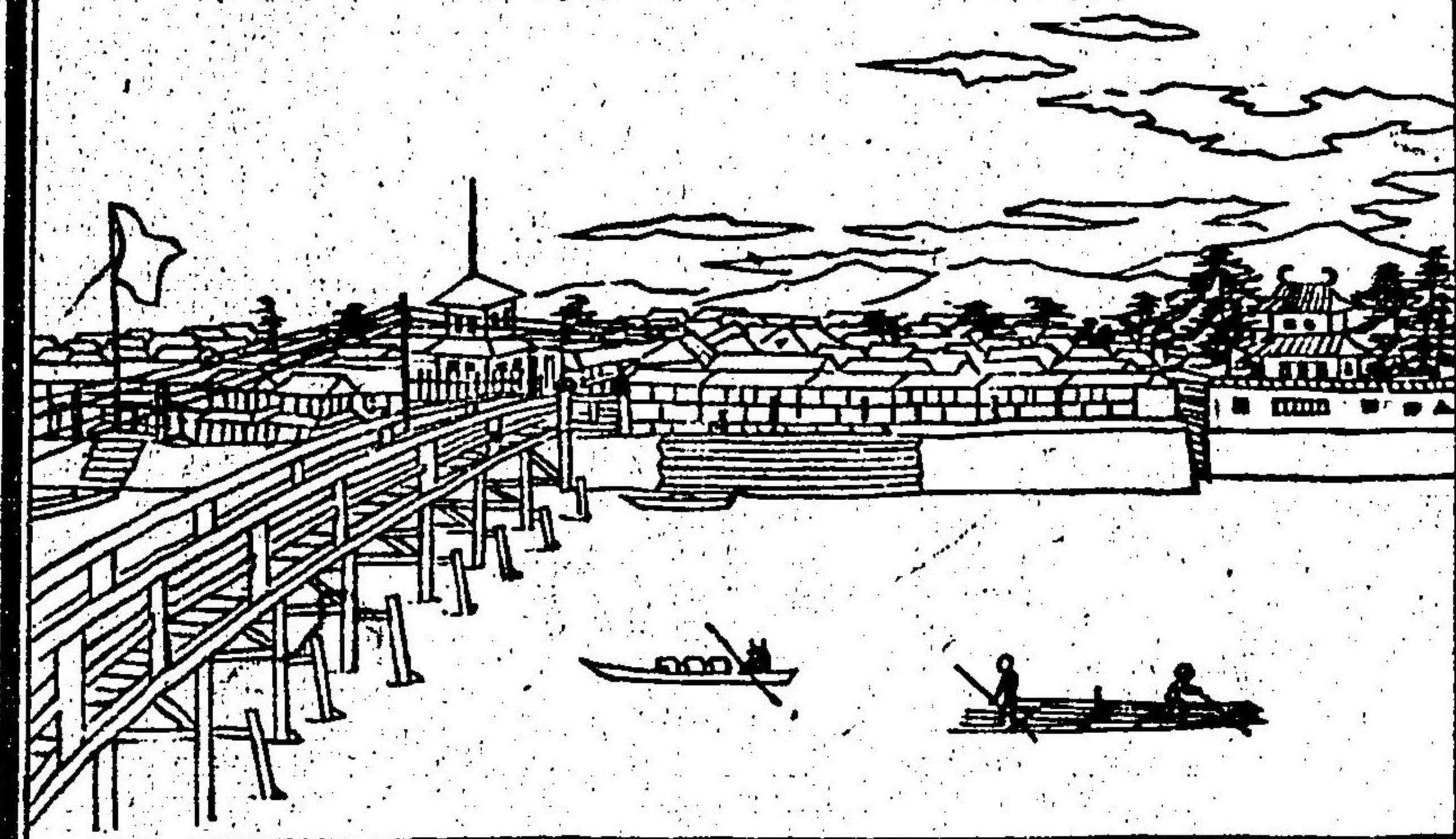
山陽道ニ發國アリヤ、八國ナリ、汝ハ、其國名ヲ記
憶セルヤ、然リ、播磨、美作、備前、備中、備後、安藝、周防、
長門ト云フ

汝ハ、山陽道各國ノ、位置ヲ知レルヤ、然リ、其最モ
東ニ位スルハ、播磨ノ國ニシテ、畿内、及ヒ山陰道
ニ接ス、其南方ノ海ヲ、播磨灘ト云フ、播磨ノ西ニ
位スルハ、備前、美作ノ二國ニシテ、南ニアルヲ、備
前トシ、北ニ位スルヲ、美作トス、故ニ、美作ハ、無海
ノ國ニシテ、北ハ山陰道ニ連レリ、備前ノ南ニ小
豆島アリ、此國ノ西ニ隣リセルヲ、備中ノ國トス、

此國ノ南ニ當ル海ヲ、水島灘ト称ス、備中ノ西ニ
接スルハ、備後ノ國ナリ、其西ニ連レルヲ、安藝ノ
國トス、此國ノ南ニ、宮島アリ、安藝ノ西ニ、周防ノ
國アリ、此國ノ南ニ當ル、一帯ノ海ヲ、周防灘ト云
フ、周防ノ西ハ、長門ナリ、此國ヲ山陽道ノ、西端ト
ス、此國ノ西ニ連ナル海ヲ、響灘ト云フ、以上五國
皆山陰道ト相接ス

汝ハ、山陽道ニアル、山ノ勢ヲ知レリヤ、然リ、山
脉ハ、北方山陰道ニ境スル處、最モ多シ、然レモ、美
作ノ如キハ、四境皆山ニシテ、長門ノ如キハ、中央

備前岡山京橋之景



及七東方ニ、山多シ、故ニ
 山陽道ノ地勢ハ、大概北
 方高クシテ、南方低シ、川
 流ノ如キモ、亦從テ南ニ
 向テ流ル
 汝ハ、山陽道ニテ、著名ノ
 山ヲ知レルヤ、播磨ノ中
 央ニ峙ツ、増位山アリ、美
 作ノ正北ニ秀ヅル、奈木
 山アリ、備前ノ兒島ニ屹

立スル、常山、備中ノ西境
 ニ峙ツ、彌高山等ナリ
 汝ハ、各國ノ中ニテ、有名
 ノ川ヲ、擧ゲ得ルヤ、播磨
 ニ於テハ、市川、揖保川ヲ
 第一トシ、東大川、西大川
 ハ、備前ニアリテ、有名ナ
 リ、其他、備中ノ河邊川、安
 藝ノ田川、備後ノ葦田川
 等ナリ

備後鞆津泉水山之景



周防錦帶橋之圖



汝ハ、都會ノ名高キモノ、
 及ヒ名所ト称スル地ヲ、
 知レリヤ、安藝ノ廣島、備
 前ノ岡山、播磨ノ姫路、備
 後ノ福山、周防ノ岩國、長
 門ノ萩等ナリ、就中、廣島、
 岡山ハ、本州西部ニアリ
 テ、最モ有名ノ都會ナリ
 トス、然レテ、安藝ノ宮島、
 播磨ノ舞子、及ヒ高砂等

ハ、古ヨリ有名ノ地トス
 汝ハ、著名ノ港ヲ、數ヘ得
 ルヤ、長門ノ下ノ關、備後
 ノ鞆津ノ如キハ、中國著
 名ノ良港ニシテ、備後ノ
 尾ノ道、備中ノ玉島、播磨
 ノ室津、備前ノ牛憲、及ヒ
 下津井等モ、亦有名ナリ
 トス
 汝ハ、山陽道各國ニテ、有

宮島



名ノ産物ヲ知レリヤ、然リ、播磨ニ産スルハ何ナ
 リヤ、姫路葦、明石縮、赤穂塩、龍野醬油、及ヒ舞子ニ
 産スル焼物等ナリ、美作ノ産物ハ如何、津山ヨリ
 出ル、雲齊織、高田ニ産スル、硯石、及ヒ葛粉、搗栗、鮎
 石炭、烟草等ナリ、備前ニ如何ナル、物ヲ産スルヤ、
 伊部ノ焼物、長船ノ刀、水晶、蠟石、白魚、海月等最モ
 著名ナリ、備中、備後ニ如何ナル、物産アリヤ、高粱
 ノ檀紙、矢掛ノ抽餅子、水晶、石炭、藍、蘭席等ヲ、備中
 ノ産トシ、鞆ノ保命酒、養氣酒、梅酒、菊酒、及ヒ蘭席、
 石炭、茶、烟草、緑綿、鉛等ヲ、備後ノ産トス、安藝ノ物

産ハ如何、加茂焼、大竹紙、西條柿、麻布、藍茶、烟草、及
 ヒ能美、倉持ノ、両島ニ産スル、木綿、蒲刈、大崎等ノ、
 諸島ヨリ出ス、石炭等ナリ、岩國縮、大島木綿、緑蓼、
 蠟石、水晶、烟草、樟腦ハ、周防ノ名産ニシテ、長門ニ
 産スルハ、萩鹿子、赤間硯、深川焼、石炭、緑蓼、鮎、茶
 塩等ナリ

山陰道

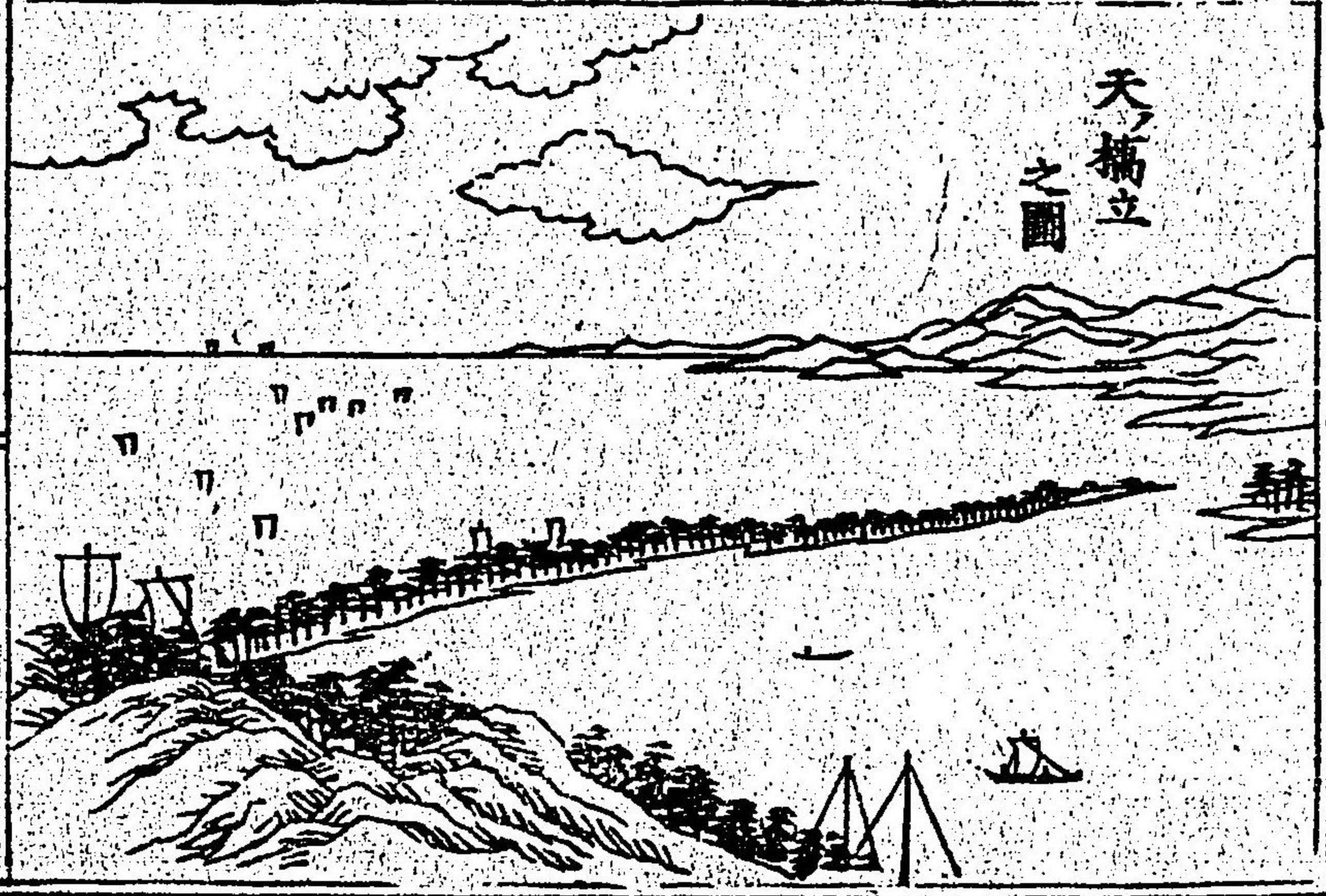
山陰道ハ、本州西部ノ北海ニ面スル、國々ヲ云フ、
 地勢東西ニ長クシテ、南北ハ甚ダ狭シ、西南ハ、山
 陽道ニ接リ、北ハ、日本海ニ向ヒ、東ハ、畿内及ヒ北

陸道ニ連レリ

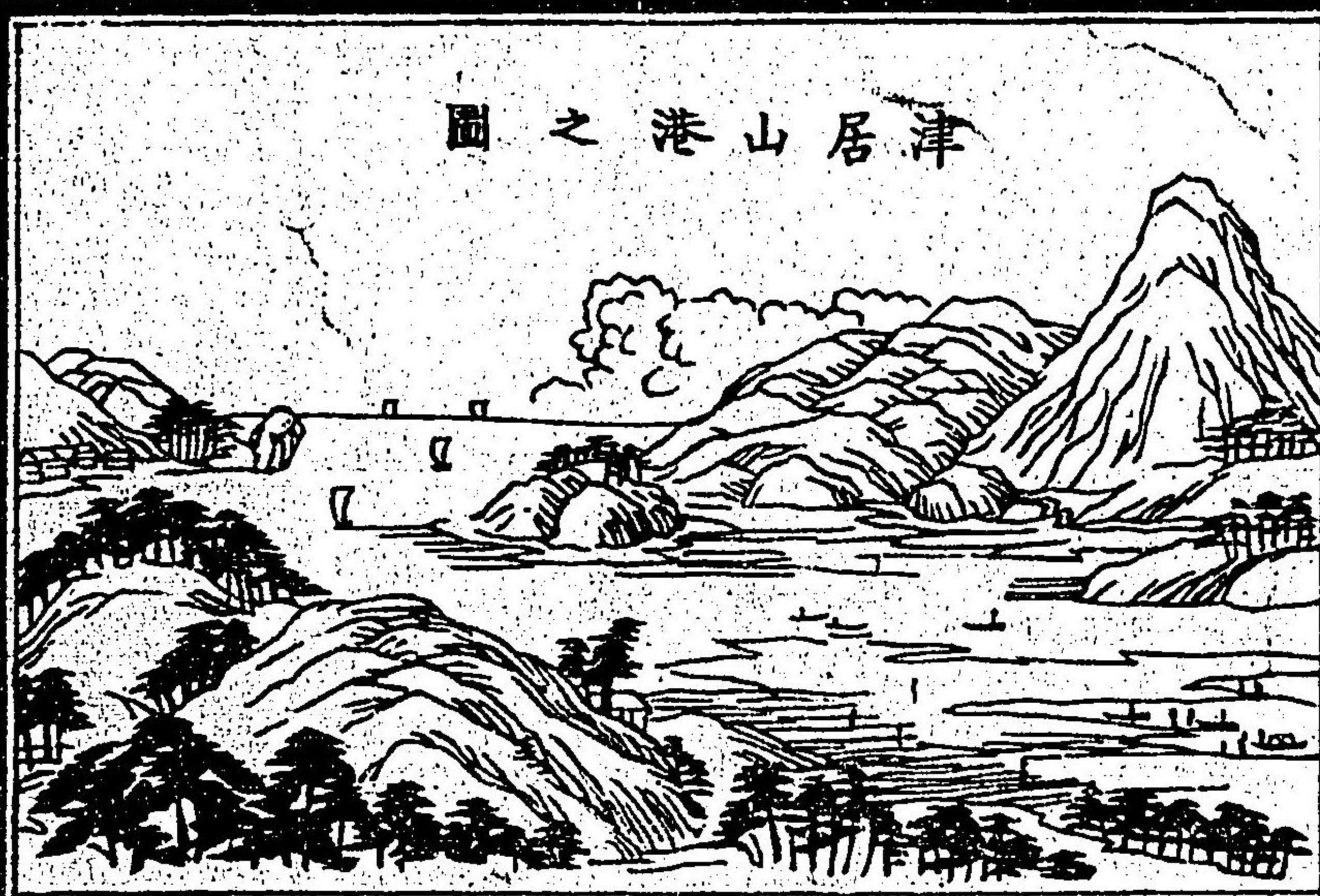
汝ハ、山陰道各國ノ名ヲ知レルヤ、丹波、丹後、但馬、因幡、伯耆、出雲、石見、隱岐ト云フ

汝ハ、此各國ノ位置ヲ知レルヤ、然リ、山陰道ノ最モ東ニ位スルハ、丹波ノ國ニシテ、東南ノ三方ハ、畿内、北陸道ニ接シ、西南ノ隅ハ、山陽道ノ播磨ニ境ス、此國ノ北ニアルハ、丹後ノ國ニシテ、西ニ位スルハ、但馬ノ國ナリ、丹後ハ、東北陸道ニ連ナリ、北ハ、北海ニ向ヒ、西ハ、即チ但馬ノ國ナリ、但馬ノ西ヲ、因幡ノ國トス、其西ニ位スルヲ、伯耆ノ國ト

ス、伯耆ノ西ハ、出雲ノ國ナリ、此國ノ北ニ當リテ、海中ニ、隱岐ノ國アリ、出雲ノ西ハ、石見ニシテ、之ヲ山陰道最西ノ極トス、但馬ヨリ西、石見ニ到ルマデノ五國ハ、北方ハ、北海道ニ向ヒ、南方ハ、山陽道ト相接ス、汝ハ、山陰道山脉ハ、大勢



津居山港之圖

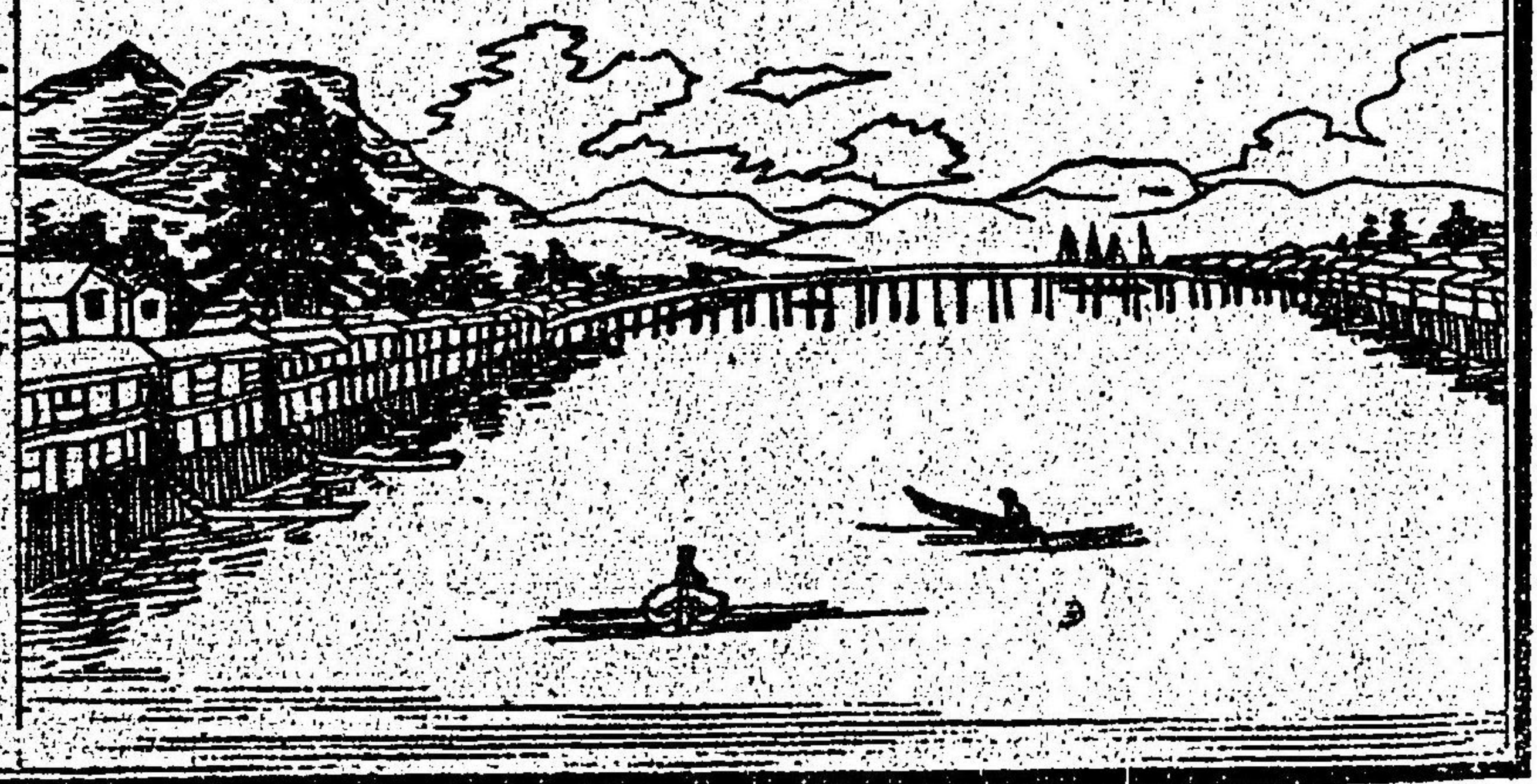


ヲ語シ得ルヤ、然リ、山陰
道ノ山脉ハ、山陽道ト相
及シ、南方山陽道ニ境ス
ル処、最モ多シ、故ヲ以テ、
各國ノ地勢、南方高クシ
テ、北方ハ低シ、然レモ、丹
波ノ如キハ、四境皆山脉
ヲ以テ、圍繞スルヲ以テ、
平坦ノ地却テ、中央ニ多
シ

各國ノ川脉ハ、地勢ニ從
テ、南方ヨリ、北方ニ向テ
流ル

山陰道中、山ノ有名ナル
モノヲ、數フル片ハ、伯耆
ノ中央ニ聳エル大山、及
ヒ出雲ノ境ニ、屹立スル
船通山、丹波ノ三ッノ三國
嶽、丹後ノ足占山、及ヒ、丹
波ノ境ニ聳スル、千丈嶽

出雲松江大橋之圖



但馬ノ氷山ハ、因幡播磨ニ跨リ、妙見山ハ、國ノ中
 央ニ峙チ、因幡ノ因幡山、出雲ノ天狗山等ナリ
 汝ハ、山陰道ニテ、川ノ長大ナルモノヲ知レリヤ
 石見ノ江川ハ、山陽、山陰兩道中、第一ノ大河ニシ
 テ、水源ヲ備後ニ發シ、西ニ流レテ、此國ニ入り、北
 海ニ注ク、其他、出雲ノ簸川、但馬ノ城、寺川、丹後ノ
 由良川等ナリ
 汝ハ、山陰道ニテ、著名ナル都會ノ地、及ヒ名所ヲ
 知レリヤ、然リ、出雲ノ松江、但馬ノ豊岡、因幡ノ鳥
 取、丹波ノ福知山、及ヒ、篠山等ハ、有名ノ都會ニシ

テ、丹後ノ天、摺立ヲ、名所
 ノ第一トス
 汝ハ、港ノ著名ナルモノ
 ヲ、知レリヤ、丹後ノ宮津
 及ヒ津井山港、但馬ノ丹
 生港、及ヒ諸寄港、伯耆ノ
 米子港、出雲ノ宇龍港、石
 見ノ外浦、隱岐ノ知夫里
 港等ナリ
 汝ハ、山陰道各國ノ物産

但馬名産屠牛ノ圖



ヲ記憶セルヤ、然リ、丹波ニ産スルモノハ何ナリ
 ヤ、烟草、石炭、砥石、木材、薪、炭、茶、綿、生糸、蜂蜜、綿布、桑
 酒、藺席等ナリ、丹後ニ如何ナルモノヲ、産スルヤ、
 木材、木綿、紬、縮緬、葛籠紙、蠟、漆、桐油、鯨等ナリ、但馬
 ノ物産ハ如何、七味郡ヨリ産スル牛、城、等ヨリ出
 ル海苔、及ヒ金、銀、銅ヲ第一トシ、水晶、砥石、柳行李、
 鮎、鱒、鮭、大口魚、山鱸、烟草等ナリ、因幡ノ國ニ産ス
 ルハ何ナリヤ、浦住ヨリ出ス、白珊瑚、及ヒ銅、砥石、
 硯材、藍、茶、烟草、麻紙、生糸、絹、藺席、葛粉、藥材、鱒、鮎、大
 口魚、比目魚等ナリ、伯耆ニ如何ナル物産アリヤ、

銅、鐵、白石英、紫石英、砥石、雲母、藍、紅花、石炭、紙、及ヒ
 伯耆木綿、米子、總等ナリ、出雲ノ物産ハ如何、鐵、鉛、
 瑪瑙、水晶、石炭、硝石、牛馬、紙、木綿、陶器、御種、人參等
 ナリ、石見ニ如何ナル名産アリヤ、銀、鉛、銅、鐵、礬石、
 綠礬、熊膽、猪膽、蜂蜜、海苔、蠟、紙、楮、麻、茶、藺席等ナリ、
 隱岐ノ國ノ物産ハ如何、楳板、桑板、牛馬、和布、鯖、鰯、
 干鮑、海參、馬蹄石等ナリ

南海道

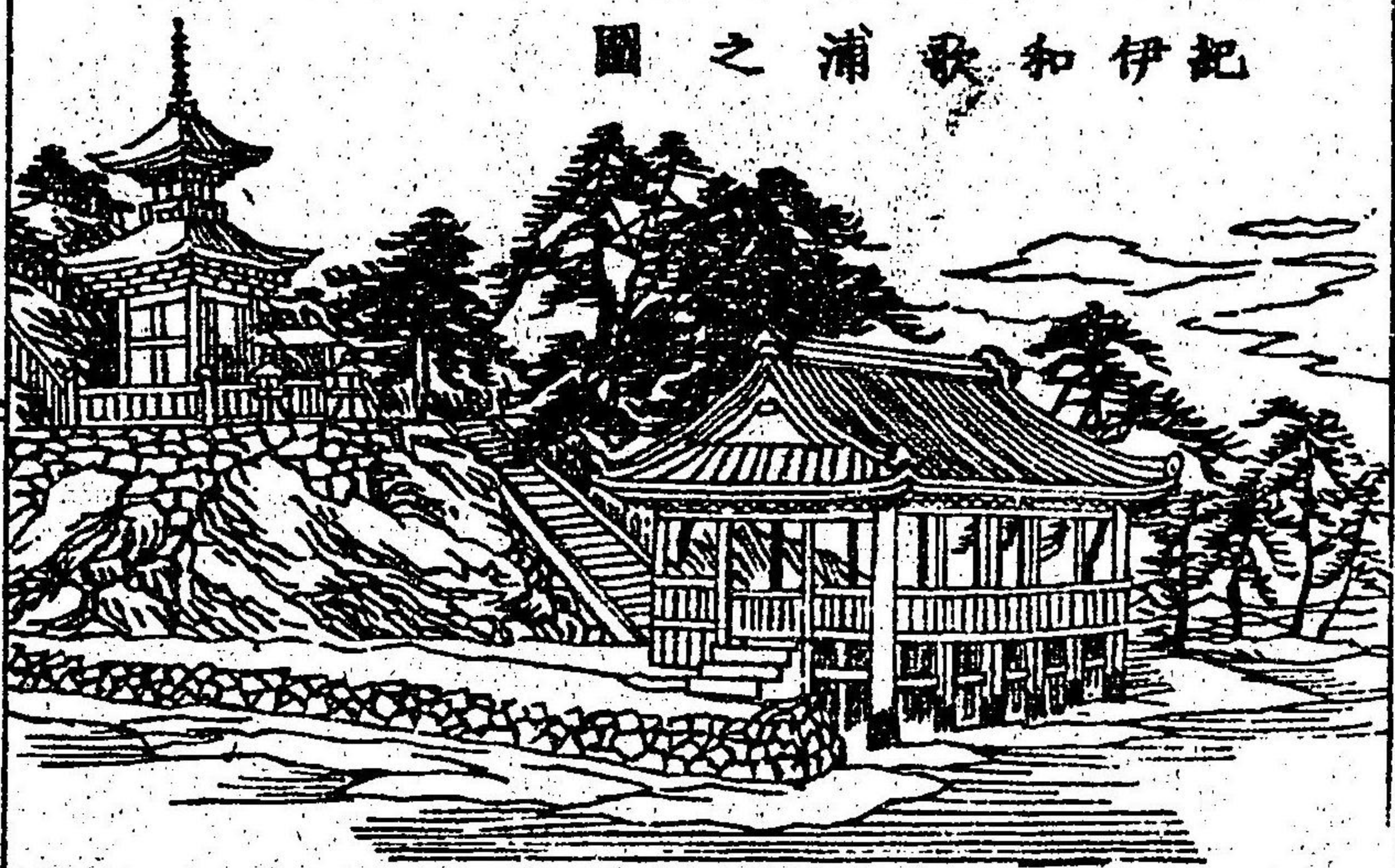
南海道ハ本州ノ西南キアリテ、内海ヲ包ミ、山陽
 道ト相對シタル、二島、及ヒ畿内ノ南端ニ連リテ、

南海中ニ突出セル一國ヲ併セ称スルモノニシテ、北ハ即チ内海ヲ隔テ、山陽道ト相對シ、南方太平洋ニ向ヒ、西方海ヲ隔テ、西海道ト相望ム。全道總テ六國ニシテ紀伊、淡路、阿波、讃岐、伊豫、土佐ト称ス。

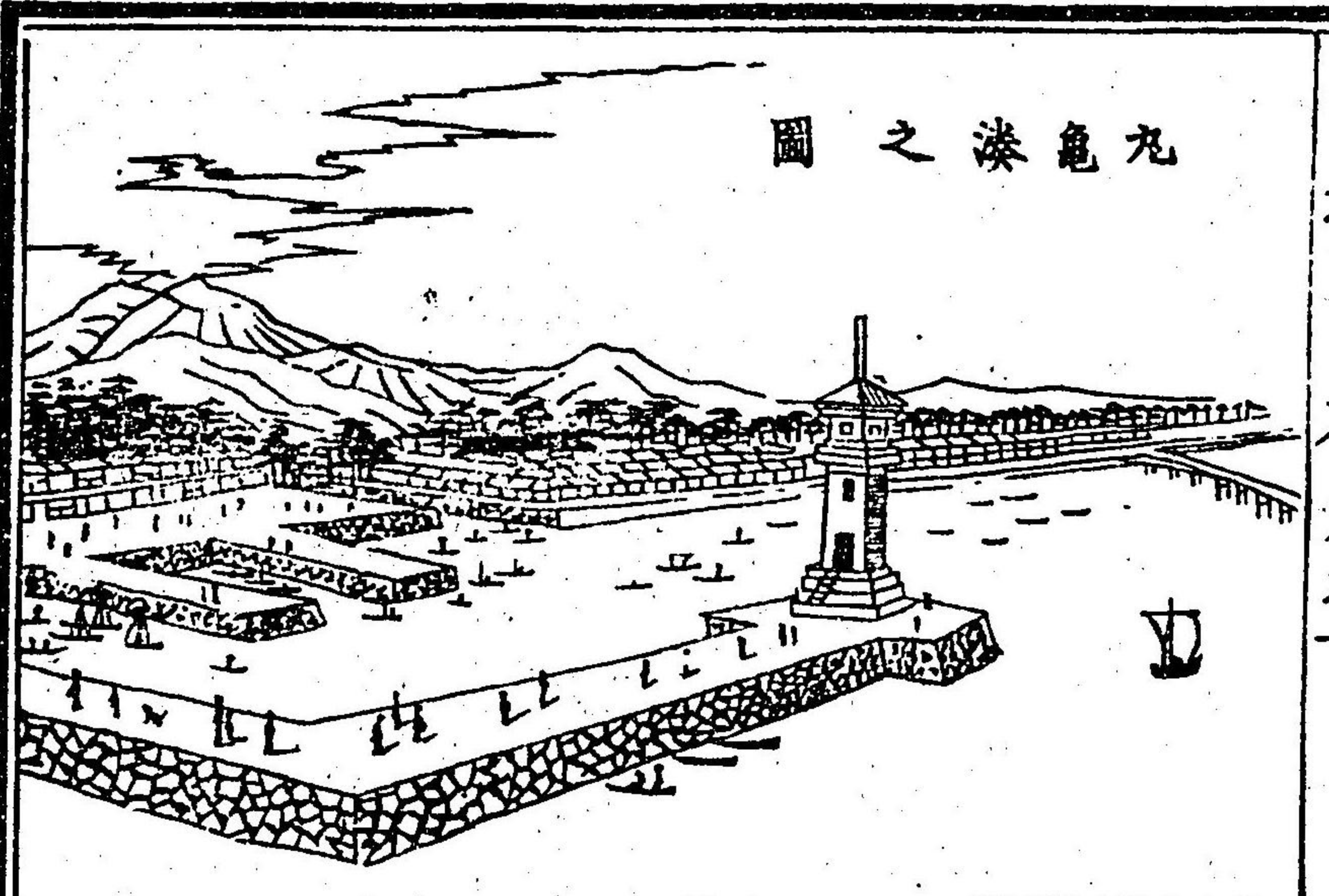
汝ハ各國ノ位置ヲ知レリヤ、然リ、紀伊ノ國ハ南海道ノ最モ東ニテリテ、北方畿内ノ大和、河内、和泉、及ヒ東海道ノ伊勢ト境ヲ接ヘ、南方ハ太平洋ニ面シ、西方海ヲ隔テ、阿波ノ國ト相望ム、其間ノ海ヲ紀ノ海ト云フ、此國ハ西北ニアルハ淡路ノ

國ニシテ、東方海ヲ包シテ、畿内ニ遙對シ、西方亦播磨ト相向ヘリ、北端ハ海峡ヲ隔テ、播磨ノ明石ニ接近シ、南面ハ即チ紀ノ海ニ臨メリ、紀伊ノ西ニ當ルハ、阿波ノ國ナリ、阿波ノ西ニ連リタルハ、土佐ノ國トス、此二國ハ皆南方太平洋ニ向ヘリ、

紀伊和歌浦之圖



九龍之圖



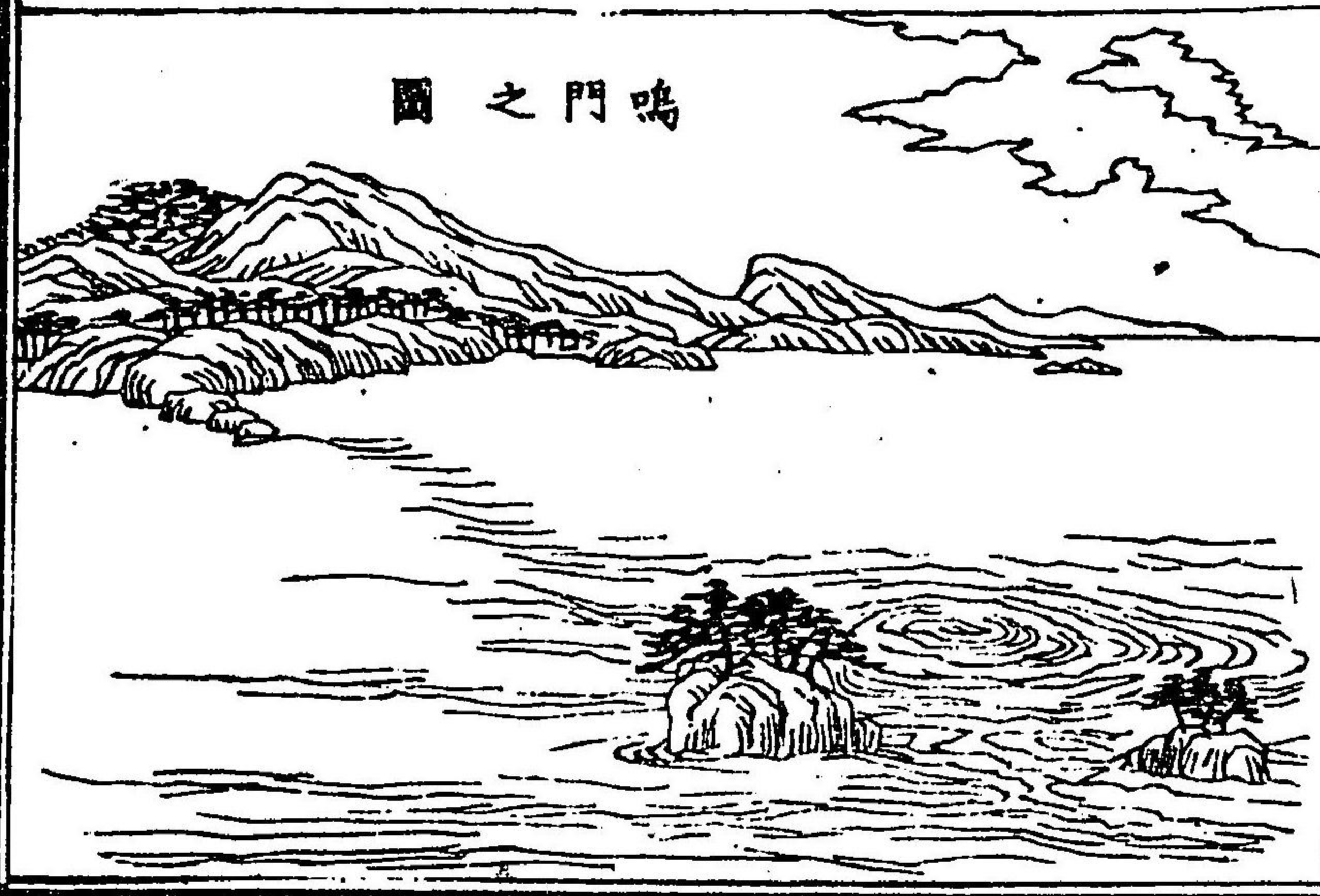
阿波ノ北ハ、讚岐ニシテ、土佐ノ西北ハ、伊豫ナリ、讚岐ハ、北方内海ヲ隔テ、山陽道ニ對シ、西端僅ニ伊豫ニ接ス、伊豫ト讚岐ニテ、抱メル海ヲ、燧灘ト云フ、伊豫ノ國ハ、西北ハ海ヲ隔テ、山陽道及ヒ西海道ト相望メリ、此國ノ西ニアル海ヲ、硫黄灘ト

稱ス

汝ハ、各國ノ山脉ヲ、話シ得ルヤ、然リ、紀伊ハ北境、及ヒ内地ニ、山嶽最モ多クシテ、南方海岸ノ地、亦山多シ、只西方ヲ、稍平坦トス、淡路ハ、内地山多クシテ、沿岸ヲ、平地ナリトス、阿波ノ國ハ、西方土佐ノ境上及ヒ北方ニ、山脉重疊セリ、土佐ハ、東西及ヒ北方ノ境上、皆山脉ヲ、以テ、圍繞セラル、讚岐ノ國ハ、南方阿波ノ國境、及ヒ西地ニ、山嶽甚ダ多クシ、伊豫ノ國ハ、東南土佐ニ接スル處、最モ山多クシテ、内地亦山岳多シ

各國ノ川脉ハ如何紀伊ノ如キハ、水源皆内地ニ發シ、東西南ノ三方ニ、分流シテ海ニ注ク、淡路ノ川流ハ内地ヨリ發シ、四方ノ海ニ注ク阿波ノ川ハ、東ト南ニ向テ流レ土佐ノ水ハ、皆北ヨリ南ニ流ル、讃岐ノ川ハ、南ヨリ北ニ向テ流レ、伊豫ハ水

鳴門之圖



脉、皆東南ニ發シ、西方ニ流ル

南海道著名ノ山ハ如何、紀伊ノ國ニ、大塔峯アリ、淡路ノ中央ニ、先山アリ、阿波ノ國ニハ、劍山、土佐ノ境上ニ、聳エ、眉山國ノ東方ニ、峙ツ、讃岐ノ國ニ、ハ、雲邊山、伊豫ノ國境ニ、屹立セリ、伊豫ノ石槌山ハ、燧灘ニ向テ聳エ、土佐ノ野根山、國ノ東方ニ、屹立ス

汝ハ、川ノ著名ナルモノヲ、記憶セルヤ、然リ、阿波ノ吉野川ヲ、最モ長大ナリトス、水源土佐ニ發シ、東ニ下リテ、紀ノ海ニ注ク、紀伊ニ、紀ノ川、熊野川

土佐名産細鱈魚



あり、紀ノ川ハ、大和ニ發
シ、西流シテ、國ノ西北隅
ヲ過キ、紀ノ海ニ入ル、熊
野川モ、亦大和ニ發シ、南
流シテ、熊野浦ニ入ル、伊
豫ニ重信川、肱川アリ、土
佐ニ渡川アリ
汝ハ全道中都會ノ地、及
ヒ名所ヲ知レリヤ、然リ、
紀伊ノ和歌山、阿波ノ徳

島、土佐ノ高知、讚岐ノ高松、伊豫ノ大洲、松山等ニ
シテ、紀伊ノ和歌浦、最モ名勝ノ地タリ
南海道ニテ、港ノ有名ナルモノハ如何、讚岐ノ丸
龜、多度津、高松、土佐ノ高知、阿波ノ鞆津、那佐港、淡
路ノ福良港等ナリ
汝ハ、南海道各國ニ産スル、著名ナルモノヲ知レ
リヤ、然リ、紀伊ニ産スルハ、何ナリヤ、銀、銅、石材、木
材、蜜柑、樟腦、烟草、木綿、紙、炭、蠟燭、紋羽織、傘、團扇、冰
豆腐等ナリ、淡路ニ如何ナル名産アリヤ、石材、乾
鯨、陶器等ナリ、阿波、讚岐ニ如何ナル物産アリヤ、

銅、石炭、石材、藥品、藍、塩、砂糖、堅魚節、縮織、綿等ハ、阿波ニ産シ、讃岐ニ産スルモノハ、石炭、硝石、蕎麥、小豆、茶、砂糖、塩、木綿、保田縞等ナリ、伊豫ニ産スルモノハ如何、銅、石炭、木材、藥品、藍、茶、乾鰻、海參、紙、塩、陶器、蠟燭、砂糖等ナリ、土佐ノ物産ハ如何、銅、石炭、木材、樟腦、及ヒ、珊瑚、真珠、茶、紙、陶器、堅魚節等ナリ

西海道

西海道ハ、本州ノ西方ニ位スル、大島、及ヒ二小島ヲ、併称スルモノニシテ、東方ハ海ヲ挟シテ、本州及ヒ南海道ニ對シ、南ハ太平洋ニ面シ、西ハ日本

海ニ向フ

汝ハ、西海道各國ノ名ヲ知レリヤ、然リ、國ハ十一國ニシテ、筑前、筑後、豊前、豊後、肥前、肥後、日向、大隅、薩摩ヲ九州ト称シ、北ニアル二島ヲ、壹岐、對馬ト云フ

各國ノ位置ハ如何、九州ノ最南ニ位スルハ、大隅ノ國ニシテ、南方海ヲ隔テ、琉球島ト相望ム、此國ノ西ニ位スルヲ、薩摩ノ國トス、西南共ニ海ニ面シ、北方肥後ニ連ナル、此國ト大隅ニテ、包メル海ヲ、鹿兒島灣ト云フ、灣中ニ有名ナル櫻島アリ、大

隅ノ北ニ位スルハ、日向ノ國ナリ、此國ノ東ニ當ル海ヲ、日向灘ト云フ、日向ノ西ニ、肥後ノ國アリ、此國ノ西ニ、天草島アリ、日向ノ北ニアルハ、豊後ノ國ナリ、其北ニ豊前アリ、豊後國東方ハ、伊豫ニ對シ、豊前ハ、北方周防灘ニ向ヘリ、豊後ノ西ヲ、筑

筑前福岡城之圖



後トス、其北ヲ筑前トス、筑前ノ北ニ當ル海ヲ、玄界灘ト称ス、筑前筑後ニ國ノ西ニ位スルハ、肥前ノ國ナリ、此國ト筑後ニテ、包メル海ヲ、前浦ト称ス、肥前ノ西ニ當リ、海中ニ平戸島等アリ、肥前ノ北ニアル、一島ヲ、壹岐ノ國トシ、其北方ニ位スル一島ヲ、對馬ノ國トス、汝ハ、各國ノ山脉ヲ知レリヤ、然リ、壹岐及ヒ對馬ノ國ハ、海中ノ小島ナルヲ以テ、山脉ト称スヘキモノナシ、筑前ノ國ハ、南方肥前ニ境スル処、及ヒ國ノ東部ハ、山嶽最モ多シ、筑後ノ國ハ、東南山多

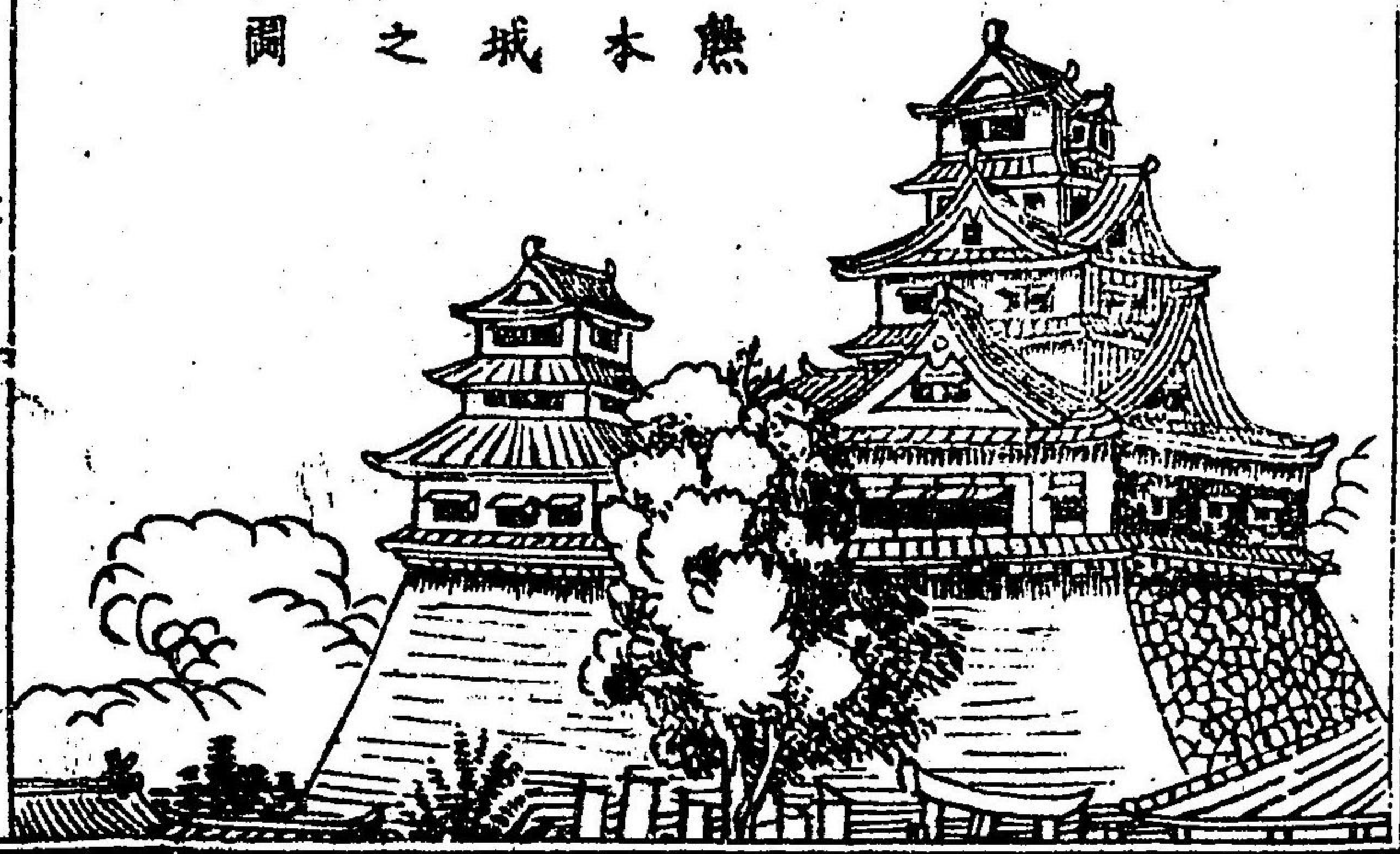
長崎港口



クシテ、西北ハ平地多シ
トス、豊前ノ山脉ハ、西方
筑前ノ境上、及ヒ南方豊
後ノ境ニ連綿タリ、豊後
ハ、境上内地、共ニ山多ク
シテ、平地少シトス、肥前
ハ、中央及ヒ筑前ノ境ニ
山多シ、肥後ノ國ハ、山嶽
最モ多クシテ、國中平坦
ノ地、甚ダ少シ、日向ハ、國

ノ南北共ニ山嶺重疊セ
リ、大隅ノ國ハ、東北日向
ニ境スル処、山嶽最モ多
クシテ、薩摩ノ國ハ、肥後
ノ境ヨリ、國ノ中央ヲ南
北ニ互リテ、山脉多シト
ス、汝ハ、各國水路ノ大勢ヲ、
話レ得ルヤ、然リ、筑前ノ
川ハ、南ヨリ北ニ流レテ、

熊本城之圖



佐賀ノ関之圖



玄界灘ニ入ル、豊前ノ川
 モ、亦南ヨリ北ニ流レテ、
 周防灘ニ注ク、肥前ハ水
 路一様ナラズレテ、四方
 ニ分流シ、筑後ノ川ハ、皆
 西ニ流レテ、前海ニ注ク、
 豊後ノ水ハ、西ニ流レテ、
 筑後ニ入ルモノアリ、北
 ニ赴キテ、豊前ニ入ルモ
 ノアリ、東ニ流レテ海ニ

注クモノアリ、日向ノ川ハ、西方ニ發シ、東方ニ赴
 キ、日向灘ニ入ル、大隅ノ川ハ、大約西南ニ流レ、薩
 摩ノ川ハ、東西ニ分流ス
 汝ハ、西海道ニテ、山ノ高峻ナルモノヲ、記憶セル
 ヲ、然リ、日向ノ霧島山、豊前ノ英彦山、肥後ノ阿蘇
 山、筑後ノ御前山、豊前ノ祖父山等ニシテ、霧島山
 ハ、大隅ノ境ニ跨リ、英彦山ハ、國ノ南隅ニ峙チ、阿
 蘇山ハ、國ノ東方ニ屹立セリ
 九州各國ニ、著名ノ川アリヤ、然リ、筑後ノ筑後川
 ハ、水源ヲ豊前ニ發シ、西ニ流レテ、此國ニ入り、肥

前ノ國境ニ沿フテ、前海ニ注ク、其水路、三十五里ノ長流タリ、肥後ノ八代川、川尻川ハ、共ニ國ノ東方、山岳ノ間ニ發源シ、西流シテ海ニ入ル、豊後ノ白瀧川ハ、國ノ西南ニ發シ、諸水ノ集メテ、東北ニ赴キテ、海ニ入ル、其他日向ノ五箇瀬川、薩摩ノ川内川等ナリ

汝ハ、西海道ニテ、都會ト稱スヘキ地ヲ知レリヤ、然リ、肥後ノ熊本、薩摩ノ鹿兒島ノ外、都會ノ地ト稱スヘキモノナシ

汝ハ、西海道ニテ、著名ナル港ヲ知レリヤ、然リ、肥

前ノ長崎港、豊前ノ小倉、及セ中津、筑前ノ博多、豊後ノ鶴崎、肥前ノ呼子浦、日向ノ細島灣、薩摩ノ山川津、壹岐ノ勝本、對馬ノ嚴原等ニシテ、殊ニ良港ト稱スヘキハ、長崎港ナリ、此港ハ、五港ノ一二ニシテ、港内水深ク、内外商船ノ輻湊スルヲ甚ダ多クシテ、貿易日ニ繁盛ニ赴リ

汝ハ、全道各國ヨリ出ル、産物ノ著名ナルモノヲ知レリヤ、然リ、筑前ニ如何ナル、名産アリヤ、石炭、塩、茶、葛粉、煉酒、陶器、木綿、博多帶、博多總等ナリ、筑後ニ、如何ナルモノヲ産スルヤ、石炭、埋木、藍、茶、紙、

油、紅花、蠟等ナリ、豊前ノ
 名産ハ何ナリヤ石炭、木
 材、蠟、塩、上野陶器、小倉織
 門司硯等ナリ、豊後ノ國
 産ハ何ナリヤ、硫黄、明礬
 木材、烟草、紙、大豆、藺席、生
 糸、木綿等ナリ、肥前ヨリ
 産スルモノハ、何ナリヤ、
 有田ニテ製スル陶器、伊
 萬里、唐津ヨリ出ル焼物、

豊前國耶馬漢之圖



及ヒ、鯨、鮑、乾鮑、茶、烟草、石炭、砂糖等ナリ、肥後ヨリ
 如何ナル、名産ヲ出スヤ、肥後ハ國産最モ多クシ
 テ、其品一百二十種アリト云フ、其中、著名ナルモ
 ノハ、石炭、砥石、茶、紙、葛粉、砂糖、穀類、陶器等ナリ、日
 向ニ如何ナル、物産アリヤ、銅、鉛、砥石、硫黄、木材、樟
 腦、漆、蠟、紙、烟草、砂糖、茶、生糸等ナリ、大隅及ヒ薩摩
 ニ産スルモノハ、何ナリヤ、金、銅、硫黄、明礬、木材、烟
 草、馬、鮑、砂糖等ハ、大隅ニ産シ、金、銅、錫、鐵、烟草、陶器
 硫黄、硝石、砂糖、堅魚、木材、紙、紬、蠟燭、泡盛、七島席等
 ヲ、薩摩ノ産トス、壹岐ノ物産ハ何ナリヤ、石炭、茶

烟草、鯨等ナリ、對馬ニ産スルモノハ、何ナリヤ、真珠、槻樟ノ木材、及ヒ鮑、鯨、馬、陶器等ナリ

北海道

北海道ハ、本州ノ北ニ位スル一大島、及ヒ其東北ニ連ナル、群島ヲ總称スルモノニシテ、東南ハ太平洋ニ向ヒ、西ハ日本海ニ濱シ、北ハ樺太ト、海ヲ隔テ相對シ、正南ハ、本州ノ陸奥ノ國ト、相望メリ、汝ハ、北海道各國ノ名ヲ、知レリヤ、然リ、後島、後志、石狩、天塩、北見、膽振、日高、十勝、釧路、根室、千島ノ十一國ニシテ、千島ハ、即チ群島ヲ、總称スルモノナリ

汝ハ、各國及ヒ、千島群島ノ位置ヲ、知レリヤ、然リ、南方本州ニ、接近スル國ヲ、渡島トス、渡島ハ、東西南共ニ、海ニ面シ、南方ハ、海ヲ隔テ、本州ノ陸奥ノ國ト相望ム、此國ノ北ニ連リテ、後志、膽振ノ二國アリ、西方日本海ニ、面スル國ハ、後志ニシテ、南方大平洋ニ、濱スル國ヲ、膽振トス、此國ト、渡島ニテ包メル海ヲ、内浦ト云フ、後志ノ西方ニ當リ、海中ニ、奥尻島アリ、膽振ノ北ニ位スルハ、石狩ノ國ナリ、其北ニ天塩ノ國アリ、天塩ノ西北隅ニ當リテ、

海中ニ、利尻禮文ノ二島アリ、天塩ノ東北ニ連リテ、北見ノ國アリ、北端僅ニ海峡ヲ挾ンデ、樺太島ト相對ス、此國ノ東方一帯ノ海ヲ、阿哥斯科海ト名ク、北見ノ南ニ位スルハ、根室及ヒ釧路ノ國ニシテ、東ニアルヲ、根室ト云ヒ、西ニ位スルヲ、釧路

函館港之圖



ノ國ト称ス、釧路ノ西ニ連リテ、十勝ノ國アリ、其西ヲ日高ノ國トス、以上四國皆南方太平洋ニ面ス、千島ノ群島ハ、根室ノ東ヨリ、次第ニ東北ニ連續シテ、甘察加ニ接近セリ、其最モ西南ニアリテ、根室ニ近キ島ヲ、國後島ト云フ、其次ニ擇捉島アリ、之ヲ群島中ノ最大ナルモノトス、此島ヨリ東北得撫、摩外、振屯、新知、氣時、磨根、失知、狩輪、松輪、雷苔、見知、舍丹、繪狩、春馬、音丹、卷類、繩延、荒戸、占守ノ群島、次第ニ連リテ、甘察加ニ到ル、其最モ東北ニ位シテ、甘察加ニ近キモノヲ、占守トス

汝ハ、北海道各國ニアル
山ノ大勢ヲ記憶セルヤ、
然リ、渡島ノ國ハ、北方ヨ
リ、國ノ中央ヲ過キテ、南
ニ赴キ、分レテ二脉トナ
リ、一ハ東ニ亘リテ、惠山
等ニ達シ、一ハ南方ニ赴
キ白神等ニ到リテ盡ク、
後志ノ山ハ、南方渡島ノ
國境ヨリ、膽振ノ境ニ沿

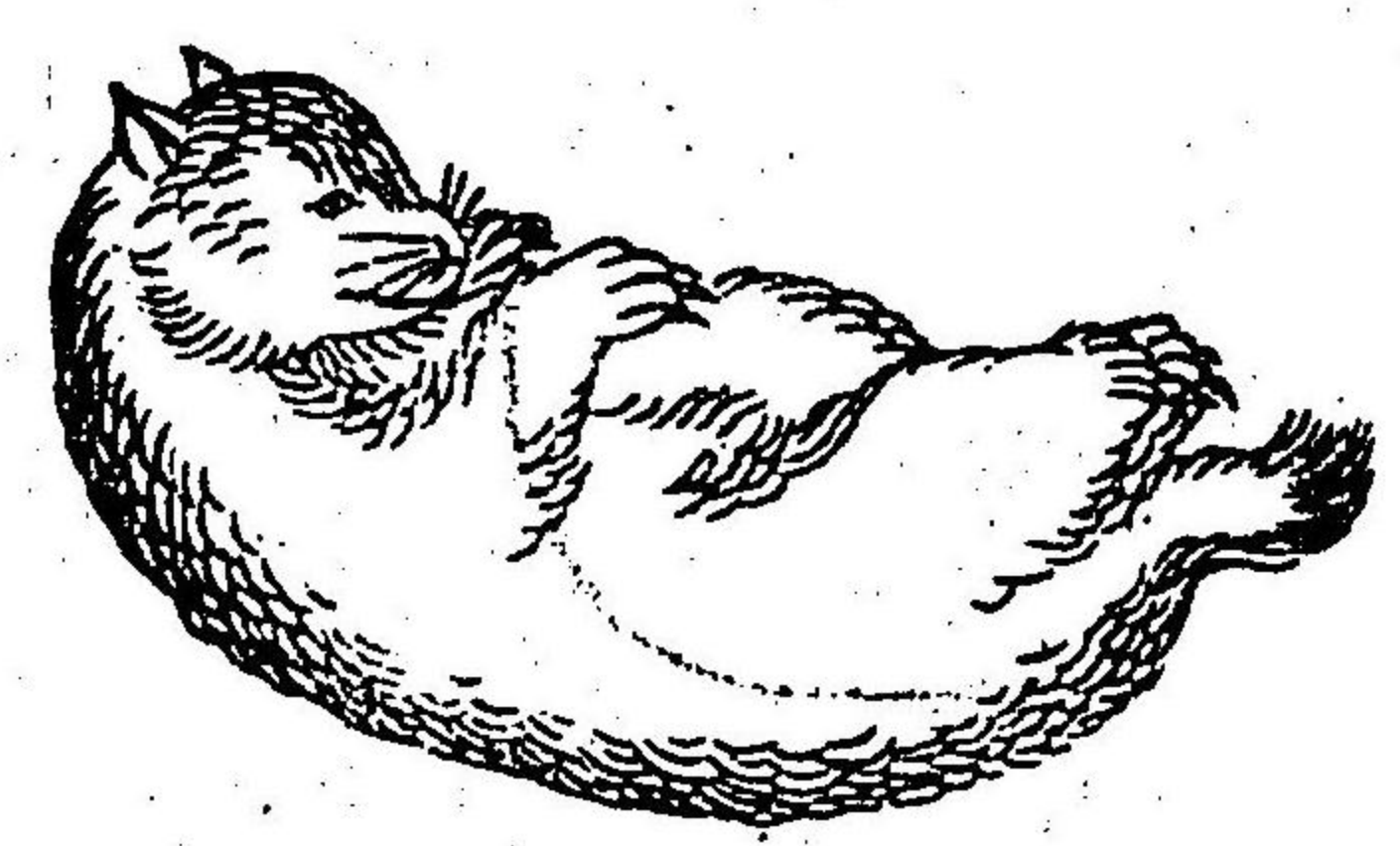


蝦夷人
弓ヲ射ル圖

テテ、東北ニ赴キ、膽振石狩ノ境ニ到リ、折レテ西
北ニ赴キ、御神等ニ達ス、膽振ハ、西北山多クシテ、
南方平坦ナリ、石狩ノ國ハ、國境皆山脉ヲ以テ圍
繞ス、然レモ、西南隅ノ境上、及ヒ内地ハ、平地甚々
多シ、天塩ノ國ハ、北見石狩ノ境上、悉ク山脉ヲ以
テ限レリ、天塩川沿岸ノ地、及ヒ西方濱海ノ地ヲ、
平坦ナリトス、北見ノ國ハ、北方ヨリ、天塩ノ境上
ニ、大山脉連續セリ、又南方ノ國境モ山脉東西ニ
亘レリ、根室ハ、北方北見ノ境ヨリ、東ニ連ナリ、知
床等ニ到リテ、山脉連互セリ、釧路ノ國ハ、北方山

多クシテ、南方ヲ平坦ナ
リトス、十勝ノ山脉ハ、北
方石狩ノ境上、及ヒ西方
日高ノ境ニ、連綿タリ日
高ノ國ハ、東北ニ山多ク
シテ、次第ニ西南ニ到リ
テ、平地多シトス、千島群
島ハ、山嶽最モ多クシテ、
平坦ノ地少シトス
汝ハ、全道各國ノ、水路ノ

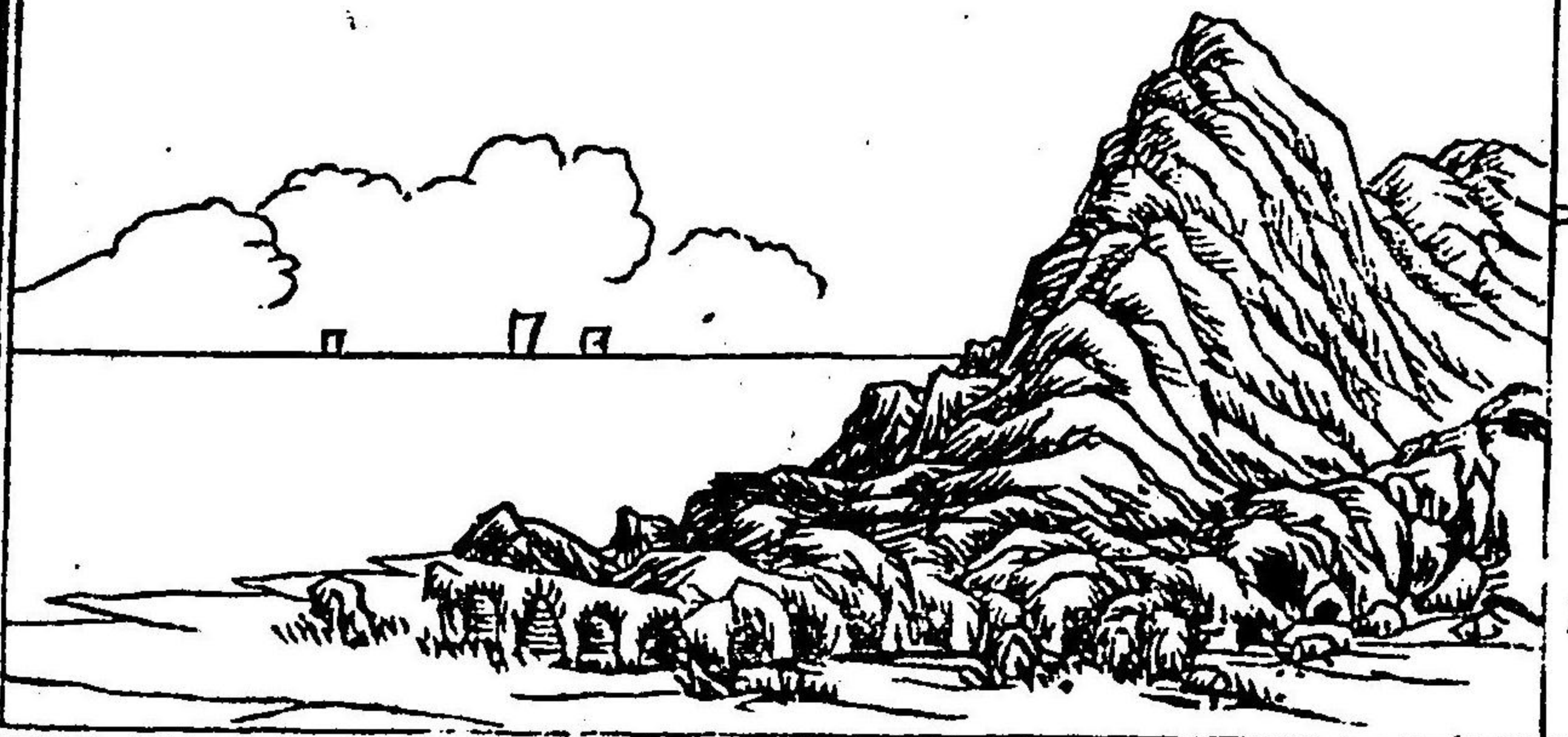
北海道名産海獺



大勢ヲ知レリヤ、然リ、渡島ノ川脉ハ、東西ニ分流
シ、後志ノ水ハ、大略西南ノ二方ニ、向テ流ル、石狩
及ヒ天塩ノ二國ハ、水路皆東方ヨリ、西方ニ赴ケ
リ、北見ノ諸川ハ、西南ヨリ發シテ、東北ニ注ク、根
室ノ水ハ、西ニ發シテ東ニ流レ、釧路、十勝、日高、膽
振ノ三國ハ、水源大概、北方ニ發シ、南海ニ注ク
汝ハ、各國ニテ、山ノ至峻ナルモノヲ、知レリヤ、然
リ、後志ノ後方羊蹄山ハ、膽振ノ境上ニ聳エテ、北
海道第一ノ高峯タリ、其他、千登蟹牛山ハ、北見、天
塩兩國境上ノ、南端ニ峙チ、天塩ノ北方ニ、屹立ス

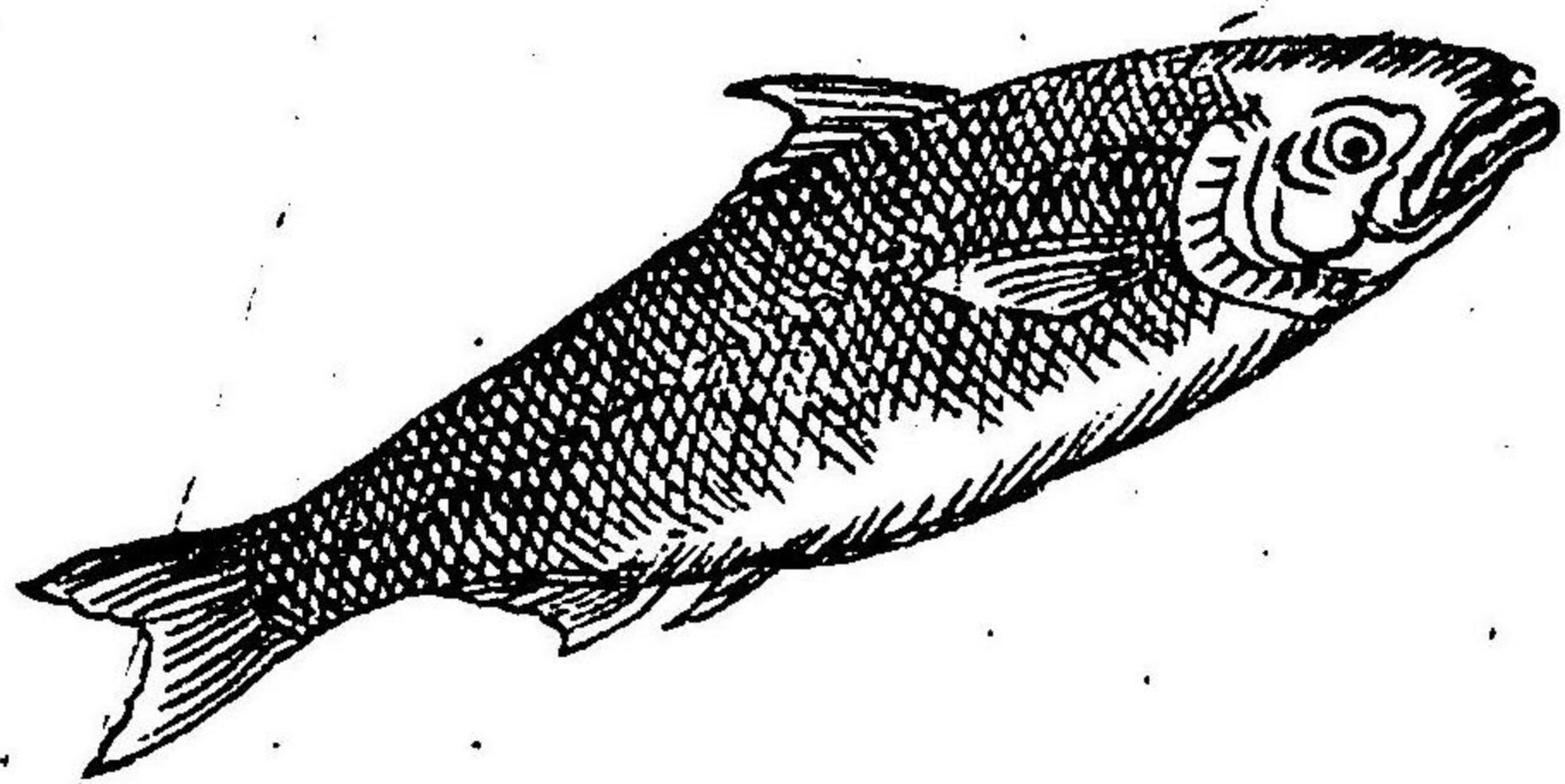
ル、天塩岳、北見ノ宗奈別、湯輪尾、茶々登、膽振ノ札、縄岳、日高ノ夕張岳、釧路ノ阿寒登、後志ノ茶々登、辰丑登等ナリ。汝ハ、各國ニテ、川ノ著名ナルモノヲ知レリヤ、然リ、石狩ノ石狩川ヲ、全道第一ノ大河トス、水源東方ノ國境ニ發シ、國中ノ

知床岬之圖



諸水ヲ集メテ、西ニ赴キ、日本海ニ注ク、其他、天塩ノ天塩川ハ、國ノ東南ヨリ發シ、國中ノ諸水ヲ合シテ北ニ赴キ、又西ニ折レテ、日本海ニ入り、釧路ノ久摩川ハ、北境ノ山間ニ發源シ、國ノ衆流ヲ合シテ、南ニ流レ、太平洋ニ入ル、十勝ノ十勝川ハ、北境ノ山間ニ發シ、國中ノ諸水ヲ合シテ、南ニ走リ、太平洋ニ注キ、後志ノ後志川ハ、東方ニ發シ、西流シテ、日本海ニ入ル。汝ハ、北海道ニテ有名ナル、都會ヲ知レリヤ、然リ、都會ノ地ト称スヘキモノハ、唯一ノ札縄アルノ

三、札幌ハ石狩ノ國、石狩川ノ南岸ニアル、一都會ニシテ、開拓使ノ本廳此処アリ
汝ハ、全道各國ニテ、著名ナル港ヲ、記憶セルヤ、然リ、渡島ノ箱館港、及ヒ江刺港、福山港、後志ノ岩内港、小樽内、北見ノ宗谷港、
膽振、有珠、室蘭、勇拂、釧



松前、名産、松魚

路ノ厚岸、釧路、根室ノ野付、根室等ニシテ、就中、箱館ハ、五港ノ一ニシテ、全道第一ノ良港トス
汝ハ、北海道各國ヨリ出ル、物産ノ著名ナルモノヲ知レリヤ、然リ、渡島ニ如何ナル名産アリヤ、金、銀、銅、及ヒ硫黄、牛、馬、鮭、鱒、大口魚、海鼠、乾鮑等ナリ、
後志ニ如何ナル名産アリヤ、岩内郡ヨリ出ル、石炭、最モ著名ニシテ、砂金、金、銀、硫黄、及ヒ、熊鷹、海獸、
虎斑竹、厚朴、鮭、鱒、青魚、大口魚等ナリ、石狩ノ國ニ如何ナル産物アリヤ、其最モ有名ナルハ、石狩川ノ鮭、鱒ニシテ、厚田、濱益ヨリ出ル、青魚、海鼠、鮫等

亦有名ナリトス、其他、海獸、海草等ナリ、天塩ニ産スルハ、何ナリヤ、鮭、鱒、青魚、大口魚、沙金、沙鐵、樞、厚朴等ナリ、北見ニ如何ナル、名産アリヤ、鮭、鱒、大口魚、鰯、青魚、海鼠、水豹、樞等ナリ、膽振ノ國ニ如何ナル物産アリヤ、有珠、室蘭ニ産スル、海扇、海獸、其他、金、銀、鉛、硫黄、及ヒ、鮭、鱒、鯧、大口魚、脛肭獸、牛、馬等ナリ、日高ノ國産ハ何ナリヤ、金、銀、沙鐵、石材、厚朴、鮭、鱒、青魚、大口魚、牛、馬、海獸等ナリ、十勝ニ産スルハ、何ナリヤ、昆布、鮭、鱒、青魚、海獸、石炭、樞等ナリ、釧路ニ如何ナル物産アリヤ、石炭、黒水晶、鮭、鱒、青魚、海

鼠、海獸、香草、樞、厚朴等ナリ、根室ニ産スルハ、何ナリヤ、鮭、鱒、青魚、大口魚等ナリ、千島諸島ニ産スルハ、何ナリヤ、鮭、鱒、紅樽、鯨、青魚、大口魚、海鼠、海膽、熊等ナリ

琉球

琉球ハ、西海道ノ南、百四十里ノ処ヨリ、臺灣島ノ東ニ到ル間ニ、散布セル、群島ヲ總称スルモノニシテ、島嶼ノ數、四十餘アリ、此國ノ東南ハ、太平洋ニシテ、西北ハ、支那海ニ向フ、全國ヲ大別シテ、南、中、北ノ三部トナセリ、中部ヲ

沖繩島ト云ヒ、北部ヲ大島ト云ヒ、南部ノ南島ト称ス北部ノ諸島ハ、大島、徳島、沖永良部島等ノ十餘島ニシテ、大島ヲ最大ナリトス、中部ノ諸島ハ、其數二十餘アリ、之ヲ分チテ、三部トナス、西ヲ計良間諸島ト云ヒ、北ニアルヲ、伊部屋諸島ト称シ、

琉球人之像



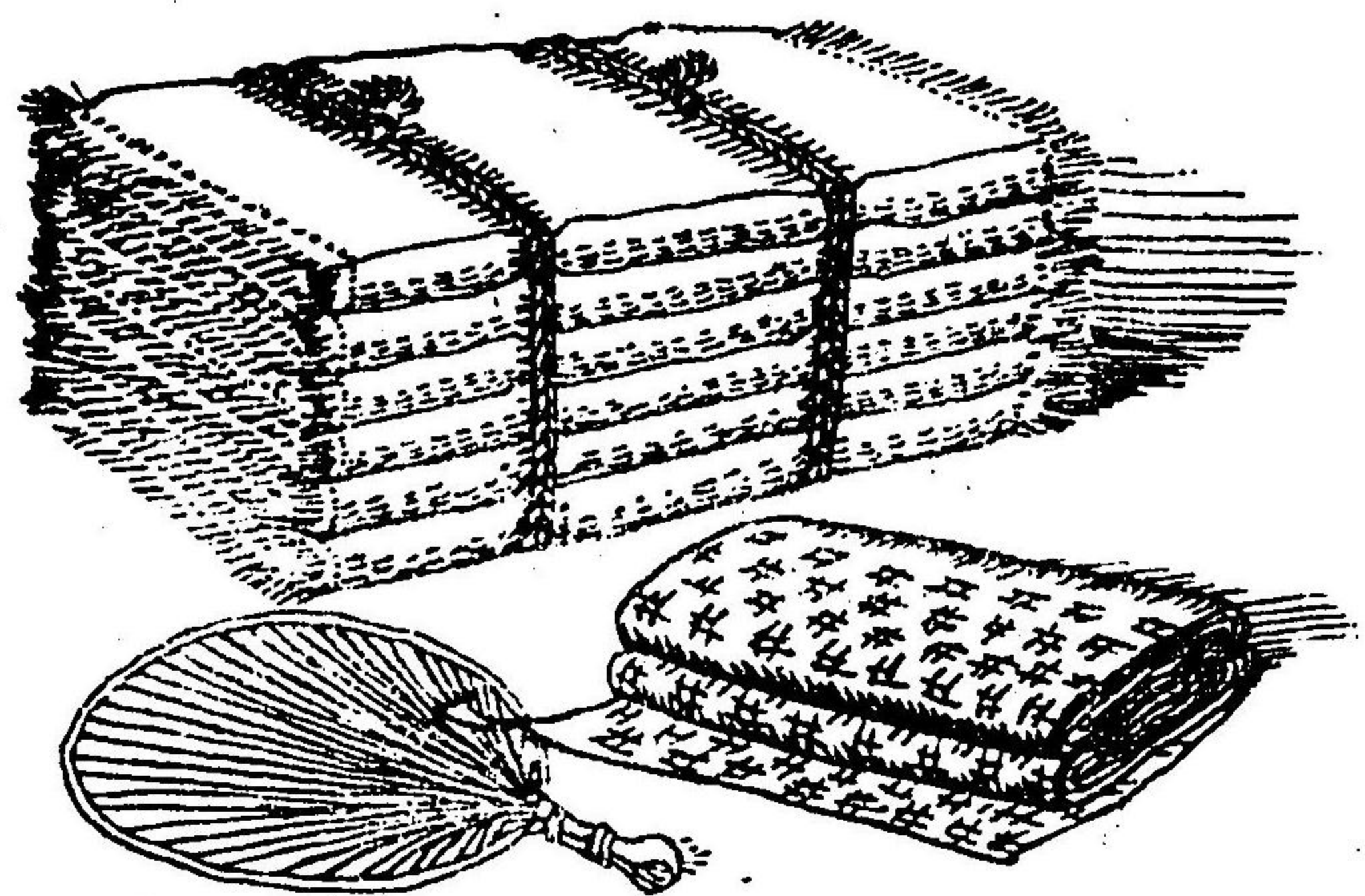
中央ヲ、沖繩諸島ト云フ、即チ沖繩縣廳ノ、アール処タリ、南部ノ諸島ハ、大約二十島ニシテ、先島ト總称セリ、其中大ナルモノモ、宮古、石垣、入表ノ三島トス

汝ハ、琉球全島ニテ、著名ノ山ヲ知レリヤ、然リ、北部ノ大島ニ聳ユル、湯灣岳、永明山、清水岳、菊花山、沖繩島ノ佳楚岳等ナリ汝ハ、著名ナル港ヲ知レリヤ、然リ、沖繩島ニアル那覇港ヲ、琉球第一ノ良港トス、其他、北部ノ奈瀨港、深井港、龍郷港、西古見港、住用港、秋徳港、中部即

千沖繩諸島ニアル、運天港、南部ノ針水港、河平港、等ナリ

汝ハ、琉球島ヨリ出ル、物産ヲ知レリヤ、然リ、北部ノ諸島ニ産スルモノハ、五穀、蔬菜、燒酒、甘蔗、砂糖、蕃薯、蕉實、碗豆、木綿、細布、芭蕉布、及ビ海産ノ品物トス、沖繩島ヨリ出スモ

沖繩名産



ノハ、硫黄、礪石、海松、海拍、鐵石、炭、硯材、紅酒、泡盛、塩、豚等ナリ、南部諸島ノ物産ハ、五穀ヲ第一トシ、細上布、綿布、麻布、芭蕉布、紅酒、蜜林酒等ナリ

地誌問答卷之二終

明治十三年二月杳

版權許可

定價八錢

著者

岡山縣平民

大内 確爾

兵庫縣下神戸區兵庫中町通
壺丁目三番戶寄留

出版人

兵庫縣平民

熊谷 幸祐

兵庫縣下神戸區濱宇治野町
二番地

