

# Sondaggio OpenStreetMap Italia

Queste sono le statistiche del sondaggio rivolto alla comunità OpenStreetMap Italia.

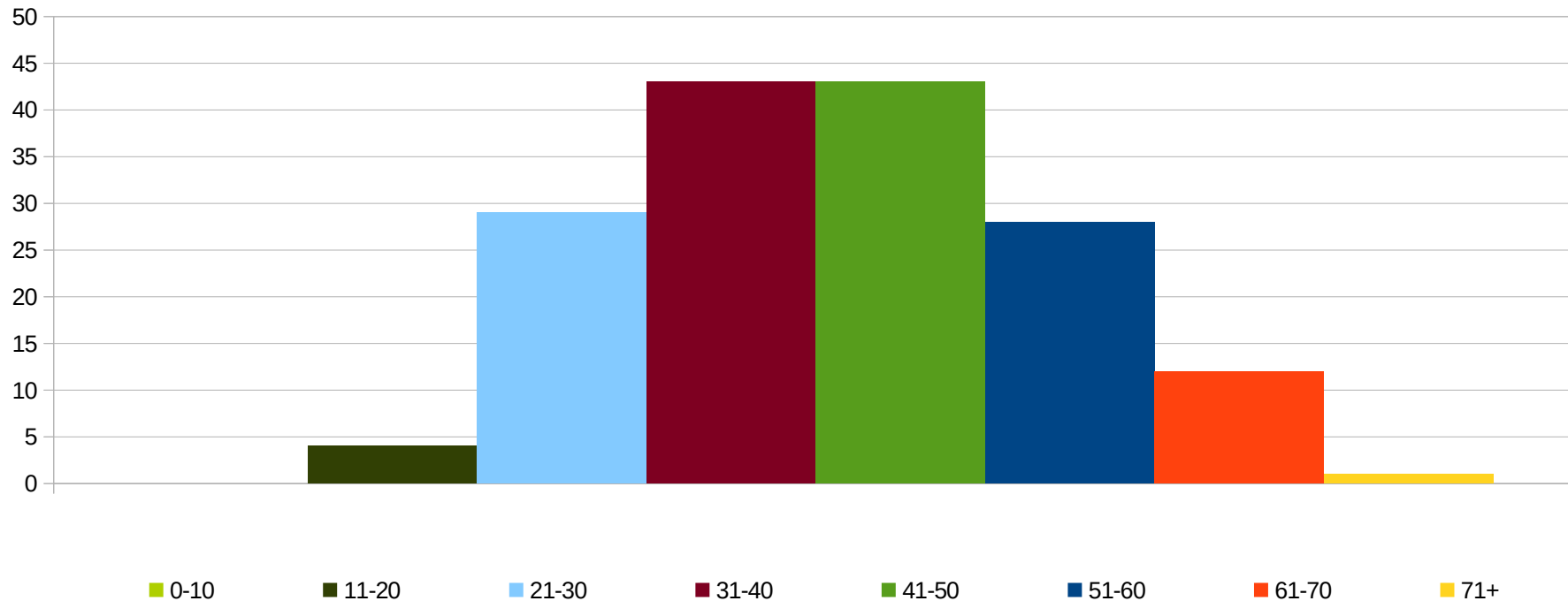
Luglio 2020

- Creato dai Coordinatori OSM e Responsabile OSM
- 2 settimane disponibili per compilarlo
- 9 canali dove è stato condiviso
- 160 risposte complete usate per le statistiche

# Fascia di età

Età	Persone	Percentuale
0-10 anni	0	0.00%
11-20 anni	4	2.50%
21-30 anni	29	18.12%
31-40 anni	43	26.88%
41-50 anni	43	26.88%
51-60 anni	28	17.50%
61-70 anni	12	7.50%
71+ anni	1	0.62%

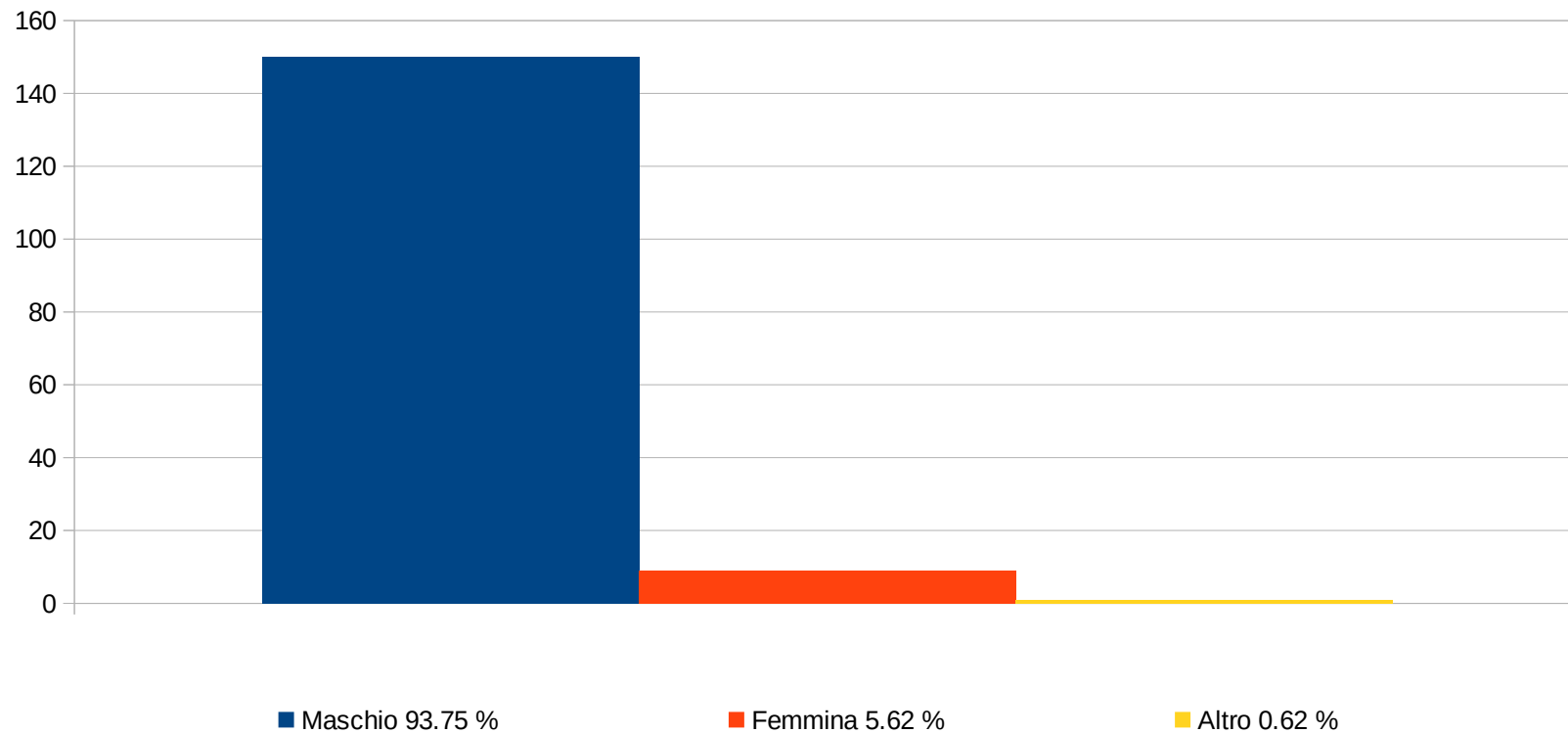
# Fascia di età



# Sesso

	<b>Persone</b>	<b>Percentuale</b>
Maschio	150	93.75 %
Femmina	9	5.62 %
Altro	1	0.62 %

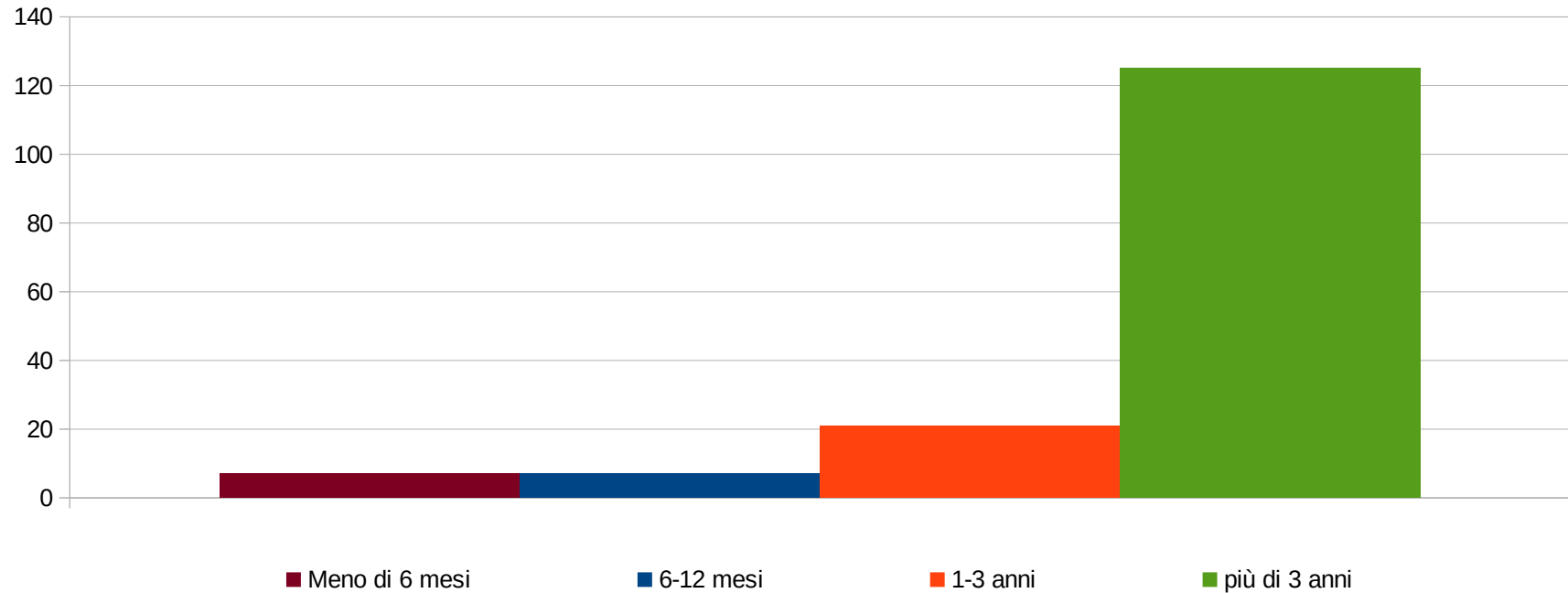
# Sesso



# Da quanto tempo partecipi a OSM

	<b>Persone</b>	<b>Percentuale</b>
Meno di 6 mesi	7	4.38%
6-12 mesi	7	4.38%
1-3 anni	21	13.12%
Più di 3 anni	125	78.12%

# Da quanto tempo partecipi a OSM



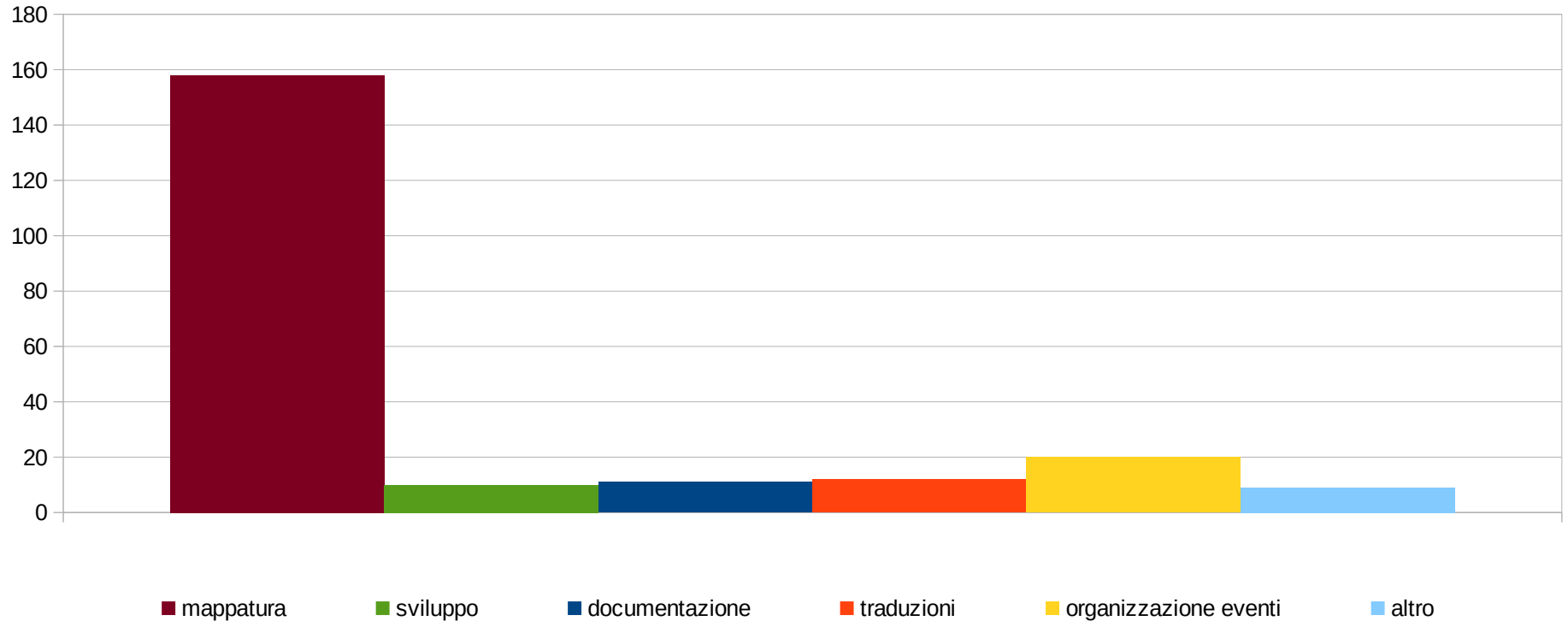


# Area di contributi

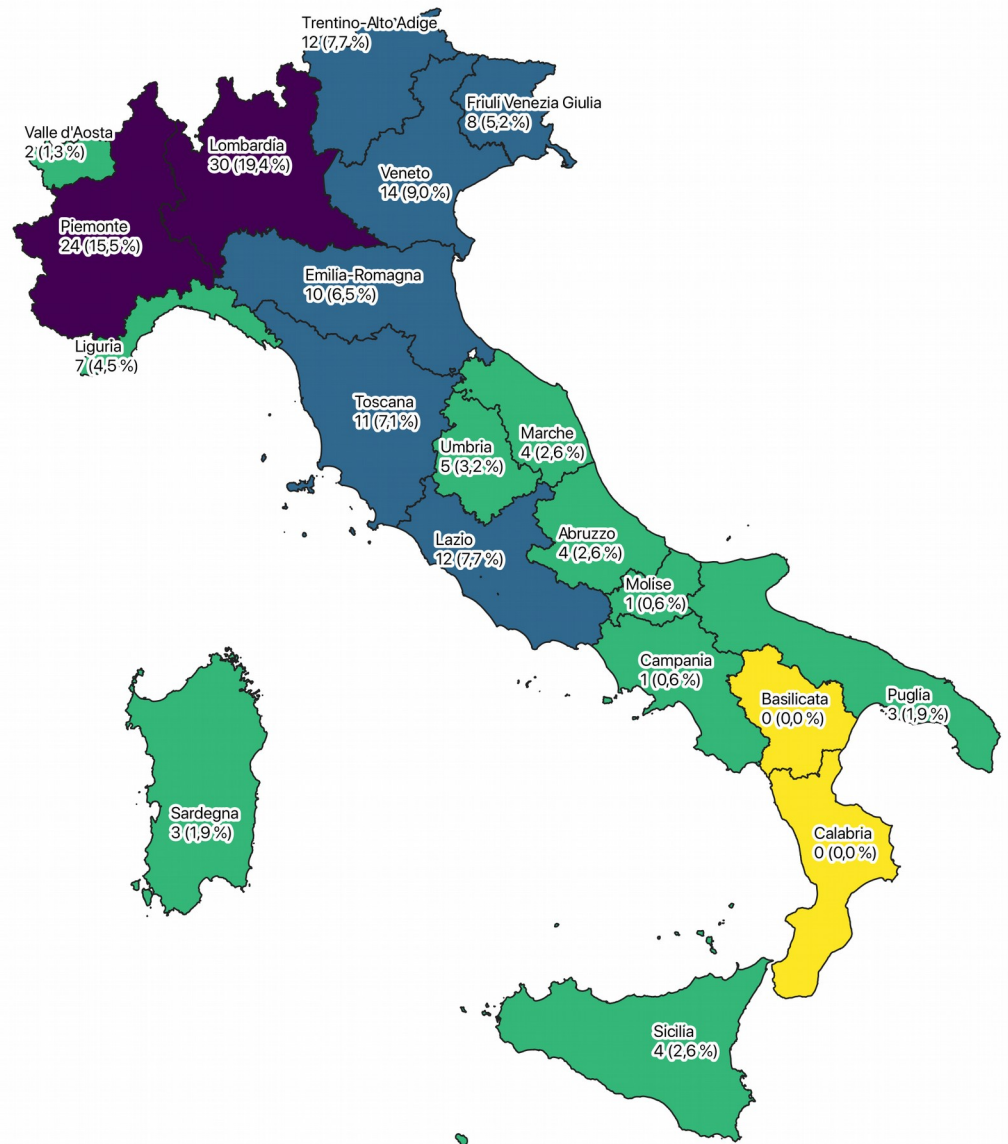
	<b>Persone</b>	<b>Percentuale</b>
Mappatura	158	98.75%
Sviluppo	10	6.25%
Documentazione	11	6.88%
Traduzioni	12	7.50%
Organizzazione eventi	20	12.50%
Altro	9	5.62%

*\*Questa domanda era a risposta multipla (possibilità per ogni utente di scegliere più di un'opzione)*

# Area di contributi



# Suddivisione regionale OSM



**Domanda 2:** Qui di seguito sono elencati alcuni temi importanti per OpenStreetMap e, in particolare, per la comunità italiana.

*La comunità ha votato diversi temi in base all'importanza che hanno per loro.*

*L'ordine è questo diviso per categoria di importanza decrescente:*

# Primario interesse

- Crescita (numerosità, collaborazione, diversità) della comunità
- Promozione di momenti di collaborazione tra mappatori: incontri locali, seminari fisici e remoti
- Rafforzamento del rapporto con le pubbliche amministrazioni (es. import dei dati)

# Alto interesse

- Gestione (aggiornamento, manutenzione, affidabilità) dei server
- Traduzione, ri-strutturazione e cura di documentazione e pagine wiki in italiano
- Interazione con scuole e università per formazione ed eventi
- Investire per migliorare, supportare e facilitare le procedure di import di dati esterni

# Medio interesse

- Aumento delle connessioni e collaborazioni fra mappers e Wikimedia Italia
- Aumento della presenza/visibilità e attribuzione nella stampa di informazioni su OSM
- Organizzazione di eventi di mappatura in diversi luoghi
- Strategia più definita sulle idee di OSM

# Scarso interesse

- Partecipazione di rappresentanti della comunità OSM Italia ad eventi nazionali e internazionali (SOTM, FOSS4G-IT, OpenGeoData, itWikiCon...)
- Valorizzazione dell'evento annuale OSMit che riunisce tutti gli OSMer italiani
- Creazione di premi di apprezzamento più visibili per i contributori più attivi
- Creazione di progetti più concreti e finanziati con altre ONG

**Domanda 3:** Il responsabile OSM e il gruppo di coordinatori di OSM per Wikimedia Italia hanno selezionato alcune attività d'interesse per la comunità. Dai un voto a seconda dell'importanza che hanno per te e aggiungine altri di tuo interesse.

*La comunità ha votato diverse attività in base all'importanza che hanno per loro.*

*L'ordine diviso per categoria di importanza decrescente:*





Invio richiesta di rilascio dati a (tutti) i comuni in italia (per importare dati su OSM)

Aggiornamento e correzione di errori del tasking manager italiano (tool che permette lavoro collaborativo sulla mappa OSM)

Creazione di una soluzione di riferimento per la gestione dei soccorsi utilizzando i dati OSM (per avere supporto per implementarlo come progetto finanziato da altri comuni)

Creazione di materiale di comunicazione specifico per le aziende e le amministrazioni locali (aumentare la qualità del materiale di comunicazione)

Creazione di materiale didattico per gli insegnanti di geografia utilizzando OSM (aumentare la visibilità nelle scuole, outreach)

Creazione di mapper in residenza (volontario ospite in un'organizzazione che può fornire molti dati per OSM)

Creazione di una coda OTRS per ottenere rapporti sulle violazioni delle licenze OSM e creare un processo per porvi rimedio (diminuire le violazioni delle licenze, aumentare la visibilità di OSM)

Creazione di materiale didattico che combini OSM e Wikidata (Dimostrare le sinergie)

Riattivazione del progetto estratti locali

Incentivo del progetto switch2osm per fare in modo che 5 aziende o catene di supermercati passino a OSM sulla loro pagina di ricerca del negozio o di contatto (stabilire OSM come valida alternativa creando testimonianze)

Creazione di una pagina wiki delle aziende che utilizzano OSM e le testimonianze di queste ultime (aumentare la visibilità)

Reclutamento di altri membri (creare una base più grande per la rappresentanza di OSM in WMI)

Altre proposte e attività suggerite individualmente da membri della comunità sono incluse in questi gruppi:

- Suggerimenti ad alto livello o lavori di mappatura non fattibili (x20)
- Collaborazioni tra mappers su import e mappatura (x11)
- Collaborazioni con terzi per promozione, incentivamento alla creazione di nuovi dati, liberalizzazione di immagini satellitari (x9)
- Eventi, maggiore presenza a OSMit e eventi esterni (x6)
- Riattivazione di Estratti o servizio di export dati (x2)
- Creazione di una pagina per la comunità italiana su [openstreetmap.it](https://openstreetmap.it) (x1)

Indipendentemente dalla posizione nei risultati, qualsiasi di queste attività o proposte è molto importante per far progredire e ampliare OSM Italia.

Se volete mettere in pratica una di queste o altre iniziative sono sempre disponibile a supportare e aiutare come Wikimedia Italia.

[Pad aperto](#) per commenti o altre idee o proposte.

Grazie mille e buona mappatura!

Contatti

email: [anisakuci@wikimedia.it](mailto:anisakuci@wikimedia.it)

OSM: *AnisKoutsi*