

## Veterinária



*A Wikipédia é uma ótima ferramenta para o compartilhamento e a difusão científica, mas para editá-la é preciso estar atento às políticas e recomendações que foram estabelecidas pela comunidade ao longo do tempo. Este guia irá ajudar você a adicionar conteúdo de ciências à Wikipédia.*

### Faça a diferença

Ao editar a Wikipédia, você está contribuindo para um recurso que milhões de pessoas usam para se informar sobre o mundo que nos cerca. Seu trabalho será lido por milhares de pessoas, por isso é importante ser preciso e confiável.

Ao documentar e compartilhar o seu conhecimento sobre ciências, você vai ajudar a Wikipédia a apresentar uma gama mais ampla de informações sobre o mundo. Diante da possibilidade de grandes poderes de disseminação, é preciso perceber que temos também grandes responsabilidades!

### Entenda as diretrizes

Tire um tempo para ler e entender as sugestões dadas aqui e leia também as diretrizes da Wikipédia para fazer o máximo com suas contribuições. Se você postar algo que não estiver de acordo com as diretrizes estabelecidas, corrigir o trabalho pode tomar o tempo de um voluntário que poderia ter sido gasto melhorando outros conteúdos.

Se você não está confortável trabalhando dentro dessas diretrizes, fale com seu instrutor sobre um trabalho alternativo fora da Wikipédia.

### Interaja com outros editores

Parte da experiência na Wikipédia está em receber e responder aos comentários de outros editores. Não espere até o último dia para fazer uma contribuição, ou você pode perder comentários, conselhos e ideias positivas que podem agregar muito ao seu trabalho. Voluntários da comunidade Wikipédia podem responder ou fazer perguntas sobre suas edições. Se eles fizerem isso, certifique-se de responder. Agradeça e trabalhe com eles para melhorar o artigo. A discussão é uma parte crucial do processo da Wikipédia.

### Tome cuidado com as paráfrases

Use suas próprias palavras. Plagiar, ao copiar e colar ou parafrasear com sinônimos - quando a maioria das palavras é alterada, mas a estrutura e o significado do texto original permanecem -, é contra as regras.

O plágio é certamente uma violação do código de honra acadêmica da sua universidade. O plágio na Wikipédia será pego por outros editores, e haverá um registro on-line permanente dele vinculado a sua conta. Mesmo autores ou materiais conhecidos, tais como recursos educacionais sobre ciências, possuem direitos autorais e nunca devem ser copiados diretamente, a menos em casos de curtas citações diretas.

A melhor maneira de evitar esse aborrecimento é ter certeza de que você realmente entende o material com o qual quer contribuir e escrever sobre ele em suas próprias palavras.

### Seja ousado!

Todos na Wikipédia querem editar da melhor maneira possível. Não tenha medo de editar, mas tome o tempo para entender as regras e diretrizes, e logo você estará contribuindo com uma boa compreensão de um recurso que você e milhões de outras pessoas usam todos os dias.

Realização

NeuroMat

Apoio



FAPESP



# Começando seu artigo

## Escolha um artigo

- Escolha temas com uma literatura abundante em livros ou revistas acadêmicas, mas que são pouco cobertos ou eventualmente ainda não estão na Wikipédia.
- Ao melhorar um artigo, verifique a sua classificação e veja sua página de discussão e marcadores. Evite escolher artigos que já possuem uma qualidade muito elevada, como os artigos destacados ou aqueles marcados como “bons”. Artigos marcados como “esboço”, por exemplo, são alguns daqueles que mais precisam da sua ajuda!
- Você pode querer procurar fontes interessantes em primeiro lugar e, em seguida, escolher um artigo da Wikipédia com base naquilo que você encontrou.
- Para atividades em sala de aula ou pesquisas orientadas, seu instrutor pode já ter proposto uma lista pronta de artigos a serem melhorados.

## O que é notável?

Lembre-se que nem todos os tópicos de veterinária são notáveis o suficiente para terem artigos na Wikipédia. Se não há qualquer literatura acadêmica confiável sobre um tema, por exemplo, uma seção num livro-texto, é provável que ele não deve possuir um artigo na Wikipédia. Procure desenvolver artigos já existentes antes de criar artigos mais minuciosos ou muito específicos. Se a seção de anatomia no artigo “Texugo” ainda for muito pequena, por exemplo, talvez seja uma boa ideia desenvolvê-la antes de pensar em criar um artigo específico para a anatomia desses simpáticos mustelídeos.

## Organize o artigo

Considere escrever uma seção de introdução primeiro, que poderá ser utilizada como esboço para o restante do artigo. Normalmente, edite em sua página de testes, onde experimentos são aceitos. Revise a introdução conforme você desenvolve o texto para ter certeza de que ela resume com precisão o corpo do artigo. Adicione, remova ou reordene as seções sugeridas sempre que julgar necessário, mantendo a

coerência e coesão do texto. Isso se torna uma tarefa um pouco mais difícil quando lidamos com artigos que já possuíam informações prévias, mas ainda assim não será tão difícil encaixar o seu texto ao texto pré-existente.

### Escrevendo sobre uma espécie patogênica:

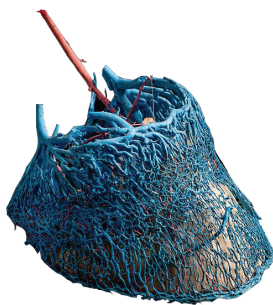
- *Introdução*: ao escrever sobre uma espécie patogênica, tal como espécies de vírus e bactérias que afetam a saúde dos animais de pequeno e grande porte, busque apresentá-la através do seu nome mais popular, seguido pelo nome científico com a origem entre parênteses e em itálico. Por exemplo, Febre aftosa (em latim *Aphthae epizooticae*). Lembre-se sempre de que a nomenclatura binomial proposta por Lineu considera o primeiro nome, do gênero, iniciado em letra maiúscula e o segundo nome, da espécie, em minúsculas. Se a espécie em questão tiver muitos nomes populares ou alguma divergência taxonômica, talvez seja uma boa ideia apresentar essas informações numa seção específica, a fim de não poluir o texto de introdução com minúcias que eventualmente são relevantes apenas em contextos muito específicos. Muitas vezes o artigo de uma doença acaba por se confundir com o conteúdo referente ao causador da doença, ou seja, com o conteúdo de um artigo de um vírus ou bactéria por exemplo. Recomenda-se na maior parte dos casos manter os artigos separados, utilizando as predefinições adequadas para cada um deles. Se estiver confuso sobre como fazer isso, tente observar a estrutura e redação de artigos já desenvolvidos como “febre aftosa” e “cinomose”. É possível ainda, no entanto, redirecionar o nome do causador da doença para o artigo da própria doença, e lá apresentar no corpo do texto as informações específicas.
- *Morfologia*: descreva as características morfológicas da espécie e a estrutura do genoma. Se possível, explique os porquês dessas estruturas darem maior vantagem a essa espécie em relação a outras do gênero.
- *Ciclo de replicação*: descreva todas as etapas da reprodução da espécie detalhadamente, mostrando as variações de tempo de cada etapa.

# Começando seu artigo

- **Taxonomia:** Escreva sobre a descoberta da espécie, descrevendo-a, inclusive indicando mudanças na nomenclatura e a relação com outros membros do gênero. Não hesite em abordar eventuais divergências taxonômicas e abuse da comparação com o artigo da espécie em outras Wikipédias, no Wikispecies e no Wikidata.

## Escrevendo sobre patologias em medicina veterinária:

- **Introdução:** apresente o quadro clínico em seus nomes mais conhecidos
- **Sintomas:** como o quadro se manifesta? quais sinais os portadores apresentam?
- **Causas:** qual é a origem da doença, síndrome ou transtorno? Inclui fatores de risco, gatilhos, genética, virologia, etc.? Descreva métodos de contágio ou de lesão.
- **Fisiopatologia:** descreva os mecanismos pelos quais se dão os sintomas.
- **Efeitos:** discuta efeitos fisiológicos, ecológicos e sociológicos, e suas implicações.
- **Diagnóstico:** inclua a biópsia característica e diagnósticos diferenciados.
- **Tratamento:** qual o tratamento indicado? Quais as chances de recuperação e quais as lesões permanente?
- **Prevenção:** apresente técnicas de prevenção e contenção.



1 2 3 4 5cm

Casco de cavalo (Técnica de vinilite e corrosão)  
Museu de Anatomia Veterinária FMVZ - USP  
Foto por Wagner Souza e Silva

## Escrevendo sobre técnicas de preservação:

- **Introdução:** quais os nomes utilizados para a técnica? qual a base do seu funcionamento?
- **Histórico:** como ela foi desenvolvida? Quais os avanços pelos quais ela passou e quem a aprimorou?
- **Preparo:** como é a preparação do espécime ou objeto a ser preservado?
- **Mecanismo:** como a técnica é capaz de preservar o material? Quais processos químicos ou físicos funcionam nela? Como se explica o fenômeno?
- **Usos:** onde a técnica é utilizada, por quem e por quê? Note os benefícios específicos para cada tipo de aplicação da técnica. Identificar no Wikimedia Commons imagens em que a técnica foi aplicada.

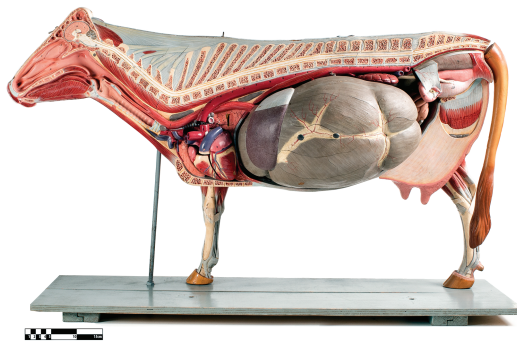
## Outros tópicos a se considerar

### O que é a seção de introdução?

É a primeira seção de um artigo da Wikipédia. Uma boa introdução resume o artigo em 1 a 4 parágrafos, dando-lhe um contexto e citando os principais pontos desenvolvidos no artigo. A primeira frase geralmente começa com o nome do artigo em negrito e é uma definição do assunto e indica por que ele é importante.

### Dica! Nomeando espécies

Ao nomear espécies, você deve seguir o padrão da nomenclatura científica. Nomes científicos são escritos em itálico, com o nome do gênero com letra maiúscula e o epíteto específico com letra minúscula: *Bos taurus*.



Modelo anatômico de bovino  
Museu de Anatomia Veterinária FMVZ - USP  
Foto por Wagner Souza e Silva

## Usando fontes confiáveis

- Como você identifica fontes que podem ser usadas em seu artigo na Wikipédia? Preferencialmente suas fontes devem ser confiáveis, isto é, oriundas de publicações reconhecidas, em geral, revistas por terceiros. São a se considerar, por exemplo:
- Artigos acadêmicos em publicações científicas confiáveis;
- Revisões de literatura;
- Livros ou publicações escritas por especialistas na área, publicados por editoras confiáveis.

Não use:

- Postagens de blogs;
- Fontes que não estão sujeitas à revisão por pares;
- Artigos de imprensa populares.

Esta é uma regra geral, e está sujeita a usos diferentes em situações diferentes. Porém, ao se comunicar ciência, recomenda-se seguir essa orientação.

## Avaliando fontes

Aprender a avaliar as fontes é um componente central para se envolver criticamente em seu campo e na Wikipédia.

A primeira parte a se considerar é o autor. Autores publicados em um processo de revisão por pares são mais confiáveis do que autores com publicações independentes, seja em um blog ou em uma série de livros.

A segunda parte é o texto. Muitos autores, especialmente na imprensa, entram em questões de ciência, mas poucos possuem formação como cientistas. Pese as conclusões apresentadas contra as visões dominantes em seu campo. Será que elas se alinham com o consenso acadêmico? Se sim, procure uma fonte acadêmica para contribuir com a mesma informação para o artigo.

Finalmente, considere quem publicou o material. O texto citado pode vir de um editor confiável de livros didáticos em medicina veterinária, anatomia animal ou áreas próximas.

## Retratando informações com precisão

Ao contrário da maioria das atividades acadêmicas em sala de aula ou em estudos científicos, a Wikipédia não permite pesquisa original. A Wikipédia é uma enciclopédia e seus artigos devem cobrir o que a literatura diz, não a sua interpretação dela. Nunca use materiais de fontes diferentes para sugerir uma conclusão que não seja explicitamente dita por tais fontes. Se uma fonte confiável diz A e outra diz B, resista à tentação de relacionar A e B em seu artigo.

Por exemplo, é perfeitamente aceitável dizer que uma espécie de lagarto tem estado em declínio desde 1989, assim como dizer que o escoamento de uma fábrica local foi encontrado no habitat do lagarto desde 1989. Mas você não deve apresentar esses fatos como relacionados a menos que você possa citar uma fonte confiável que os relacionou.

Tenha cuidado também com o modo de apresentar os fatos. É fácil fazer um salto mental que não é suportado pela fonte. Por exemplo, se uma fonte confiável afirma que não há registro de uma certa doença veterinária em uma região desde 1907, você não deve escrever "a doença desapareceu da região desde 1907". Não haver registros da doença não implica que ela não se manifeste mais ou que não tenha se manifestado em algum momento. Ela ainda pode existir, simplesmente não houve registros.

Certifique-se de que entendeu o seu material antes de começar a escrever. Procure boas informações a partir de fontes confiáveis, e então descreva essa informação com suas próprias palavras. Dessa forma, você terá certeza de que a informação que contribuiu para Wikipédia é precisa, factual, bem documentada e valiosa.

# Desenvolva seu artigo

## Usando imagens do Wikimedia Commons:

É sempre útil ter imagens para ilustrar o seu artigo. O Wikimedia Commons, outro projeto Wikimedia, é uma midiateca aberta de imagens em licença livres, que podem ser reproduzidas livremente na Wikipédia. Para utilizar imagens do Wikimedia Commons, você pode ir em “Inserir” e depois “Mídia” para realizar uma busca pelos termos desejados quando estiver usando o editar visual. Se usar o código-fonte, pode colocar o código `[[Arquivo: ]]`, inserindo o nome completo do arquivo, incluindo a extensão, depois dos dois pontos.

## Criando uma galeria

Se quiser também é possível criar uma galeria de imagens. Existem diversos códigos para isso, mas um comumente utilizado é o `<gallery>` `</gallery>`. Para utilizá-lo, basta colocar o nome completo dos arquivos, incluindo a extensão, em diferentes linhas entre os marcadores de abertura (`<gallery>`) e fechamento (`</gallery>`).

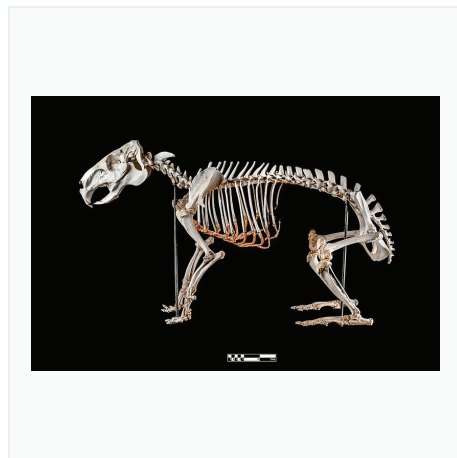
Por exemplo, para criar uma galeria sobre anatomia equina, o código abaixo pode ser usado.

```
<gallery>
Goat_skeleton.jpg|Esqueleto de cabra<br>('Capra hircus').
Capybara_skeleton.jpg|Esqueleto de capivara<br>('Hydrochoerus hydrochaeris').
</gallery>
```

Esse código irá gerar o resultado abaixo no artigo:



Esqueleto de cabra  
(*Capra hircus*).



Esqueleto de capivara  
(*Hydrochoerus hydrochaeris*).

## Dicas de redação

- Artigos da Wikipédia são escritos para o público geral, e não especificamente para estudiosos no campo da veterinária. Evite jargões e explique brevemente termos acadêmicos em linguagem simples quando você os usar.
- Seja especialmente cuidadoso com abreviaturas que podem não ser imediatamente compreendidas pelos leitores da Wikipédia. ONU é aceitável, IUCN ou CRMV provavelmente não serão reconhecidas por um leigo.
- Em vez de resumir ou criar novas seções para dar profundidade a um tema, crie uma ligação interna. Por exemplo, se o artigo que está melhorando é sobre uma espécie cujos cuidados com a saúde são de relevância como o verbete “Cão”, criar um link para uma página específica sobre doenças caninas é interessante. (Dica: esse verbete existe, e ainda é um esboço; que tal melhorá-lo?)
- Para ideias na estruturação de seu próprio artigo, confira outros artigos da Wikipédia sobre outras espécies ou questões anatômicas, de preservação ou de medicina veterinária ou zoologia. É sempre útil ver os artigos destacados pela comunidade Wikipédia e aprender boas práticas. Você pode acessá-los através da página principal.
- Antes de publicar no domínio principal, leia as políticas da Wikipédia e veja se sua contribuição está de acordo com as regras.
- Sempre que precisar, peça ajuda a um instrutor ou editor mais experiente.

## Realização

# NeuroMat

## Apoio



## Considerações finais

- Não procrastine! Escrever artigos da Wikipédia bons e confiáveis leva tempo. Não espere até o último minuto. Se você tiver problemas, sempre peça ao seu instrutor para ter tempo extra em vez de adicionar conteúdo à Wikipédia que não atenda às diretrizes básicas.
- Se você tiver perguntas adicionais sobre como contribuir para a Wikipédia, você pode pedir ajuda ao wikipedista listado na sua página do curso ou, se não houver, a outros wikipedistas que trabalharam no seu artigo ou em artigos correlatos.
- Volte sempre à página de discussão do seu artigo! Não só pode ser interessante ver como o seu artigo cresce, você também pode ver os comentários e sugestões de outros editores.
- Não procrastine! Escrever artigos da Wikipédia bons e confiáveis leva tempo. Não espere até o último minuto. Se você tiver problemas, sempre peça ao seu instrutor para ter tempo extra em vez de adicionar conteúdo à Wikipédia que não atenda às diretrizes básicas.
- Se você tiver perguntas adicionais sobre como contribuir para a Wikipédia, você pode pedir ajuda ao wikipedista listado na sua página do curso ou, se não houver, a outros wikipedistas que trabalharam no seu artigo ou em artigos correlatos.
- Volte sempre à página de discussão do seu artigo! Não só pode ser interessante ver como o seu artigo cresce, você também pode ver os comentários e sugestões de outros editores.



Esta cartilha foi produzida pelo CEPID NeuroMat, com o apoio da FAPESP, do Grupo de Usuários Wikimedia no Brasil e da Faculdade de Medicina Veterinária e Zootecnia da USP. Os conteúdos e imagens nesta publicação estão disponíveis sob uma licença Creative Commons CC-BY-SA 4.0, exceto os logos da FAPESP e da FMVZ-USP.

A diagramação do conteúdo foi feita por Éder Porto seguindo o modelo disponibilizado pela Wiki Education Foundation em [wikiedu.org](http://wikiedu.org)

Todas as fotografias utilizadas neste material estão disponíveis no Wikimedia Commons dentro da categoria *Collections of the Museum of Veterinary Anatomy FMVZ USP*.