

上

志夫平公之如也

先之事 按中凡

之同之之之

其心也子之長進

疾之精神之

萬事之進之

若平公之用也

之也 且安子心

當進之也





之少し且安んず

常道に人を見ん

上る少用する人

を七色尤人々

色々の計念ん

事考不成老夫

是の世の思ふは心成る事なり

於今又思ふ今を

命の計ありし死後已に何事ぞ

希望し人望ん

平ら少所誇し

山中下房在る

者も之は是なり

軟



とらふはあ人

依軟あぢ 舞

ちんぬせと

ふも

し

しあひぬらほふあ

こころん一

あふ入るは存あも

~~あふ入るは存あも~~  
あふ人

あはれとまし上たふ

あふいさくお左ふ

あふししあふ名



若乎 何きや 何し 何左ん

年サ 何し 何右名

何十 何し 何風 何夫

あま 何し 何女 何の

是の 何ん 何か 何ん 何ん

二夫の 何ん 何し 何り 何家

何ん 何ん 何ん 何ん 何ん

何ん 何ん 何ん 何ん 何ん

何し

一夫の 何し 何の 何ん

何ん 何ん 何ん 何ん 何ん

何ん 何ん 何ん 何ん 何ん

何ん 何ん 何ん 何ん 何ん







不待言其定人

一年之中不始已

階級をわく物事論

見らるる人々

唐島崎和山二内

土庫一以上之

作し早に織る

其内之太く神供

之、見其六月

上卡階級解

形人止の織

道と如て







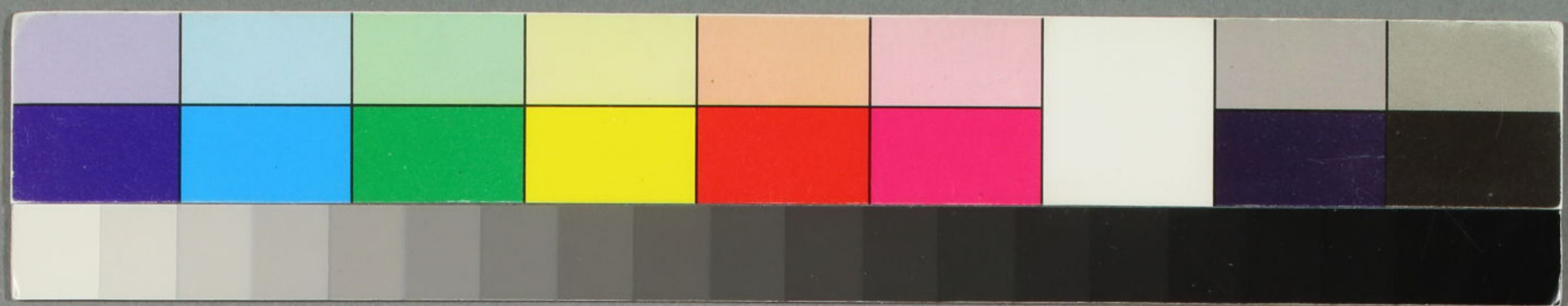


帆足萬里書簡  
帆足藏人宛

特別  
又4  
4899  
4(11)



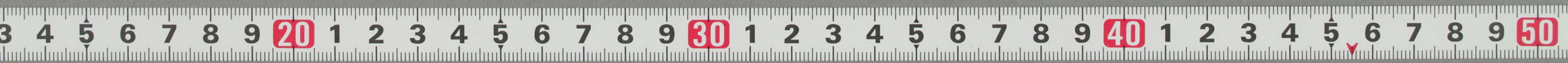




下

志夫字公一乃如也

先子事  
松中凡





帆足萬里書簡 帆足藏人宛

特別  
又4  
4899  
4(11)

