

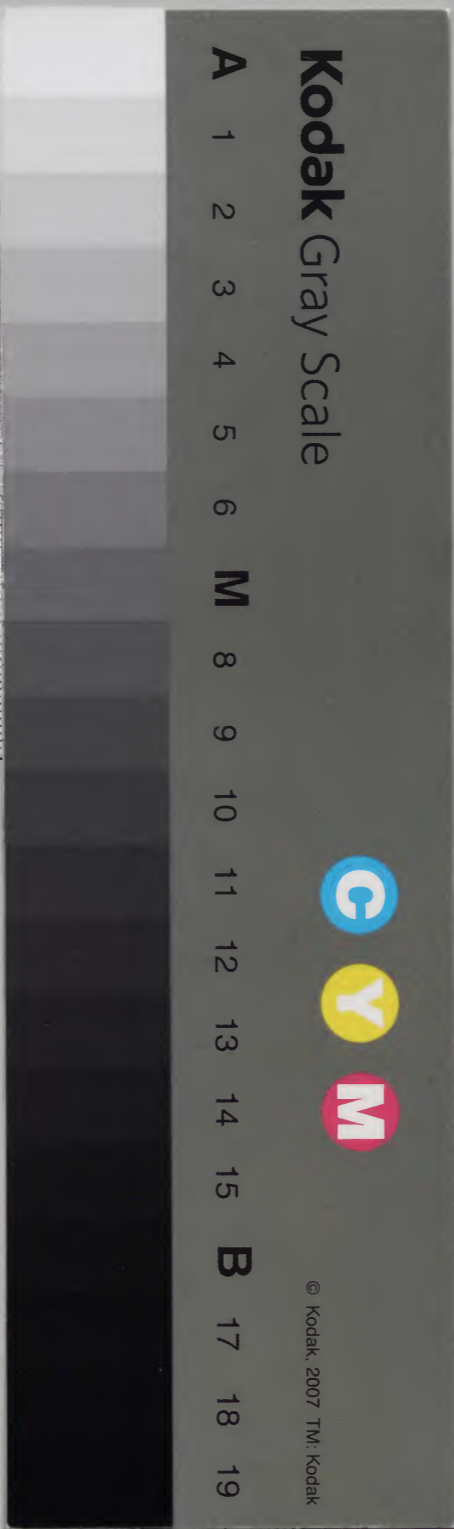
脈忘問合帳

二

和書門類			
八六五七號	九七函	六架	一七冊

內閣文庫			
和書類	八六五七號	一七冊	九七函
			六架

內閣文庫	
番號	和 8657
冊數	17 (2)
函號	153 339



文化九申年三月ヨリ
同年七月迄

服忌問合帳

二

均務省

妹ニ相成候養子ニ成候者之子供ハ實從
第二候得共伯叔父姑定式之忌服ニ御坐
候哉右伯叔父姑之子供トハ從弟之續ニ
相成從弟定式之忌服ニ御坐候哉

附札
書面之通ニ而候

右之趣兼而心得罷在度御問合申上候以
上

三月十日

堀田相模守家永
太田治兵衛

三月十三日

三十四 菅沼越前守方ヨリ服忌聞合書附

中務請取

娘他江嫁先妻之子供右娘養ニ致シ其家
江賀養子致候時ハ右娘之父母其外親類
ハ養候之子供之忌服ハ無之哉

下ケ札
書面之通ニ而候

右之通御聞合申候以上

三月十三日

菅沼越前守

二月廿日

肥後守請取

三十五 岩城伊豫守方ヨリ服忌聞合書附

一 父母之母妾御坐候得共祖母之續故妾ニ

テモ定式之忌服受候儀ト奉存候

右妾ニ而モ願ニテ親類書ニモ載候程

之儀ニ候得ハ祖母之服忌受候親類書ニ

モ不載躰之者ニ候得ハ忌服無之趣元文

年中諸家之伺御附札濟之様ニモ奉傳候

處近來一ト通ニ妾ト御伺申上候而モ定

式之通忌服受候様御差圖濟之由承知仕

候左候得ハ元文年中之儀ハ年來之儀殊

ニ他家之事故傳來之誤ト奉存候依テ妾

ニテモ貴賤之無差別祖母定式之通忌服

請候儀ト奉存候尤曾孫玄孫共同例ニ而

妾之子之妻姑之服忌請候儀ト奉存候

但妾由緒モ不正家女ト書出候躰之者

ニ候得ハ妾之子タルモノ初右祖母方

之親類之忌服ハ請不申儀奉存候並同

様之妾子有之其家ヲ出又他江參出生

之子有之候節先之子ト後之子ト異父

兄弟之續ニテ忌服御坐候哉

書面之通ハ祖母妾ニテモ筋目ニ不抱
血脉之儀ニ付新類書江書載候事ニ候
勿論祖母定式之服忌ニ而候筋目之差
別ニテ親類書江書載候ト不書載義ハ
妾方親類之事ニ而元文中ヨリ後相
改候儀無之曾孫玄孫共曾祖母高祖母
定式之服忌ニテ候筋目無之妾之子姑
之服忌無之孫曾孫玄孫共他家相續之
養子等相成候得共服忌意味候間別紙

附札

ヲ以可被聞合候

但書之通ハ妾方親類服忌無之妾子
有之右妾其家ヲ出他江參リ出生之
子有之候トモ先之子ト異父兄弟之
續無之服忌不及沙汰候

一 伯叔父母

忌二十日
服九日

母方

忌十日
服三十日

父母種替之兄弟姉妹ハ半減之服忌可請
候

右服忌令御本文ニ御坐候左候得ハ種替

之兄弟姊妹之者或ハ甥姪之方ニテモ他
家相續仕候得ハ甥姪之方右之内半減父
方故丑日忌請候様承傳候得共半減之半
減モ有之儀ニモ御坐候哉

書面之通ハ父母種替之兄弟姊妹又ハ甥
姪之方ニテ他家相續之養子ニ相成候テ
モ其儘半減忌十日服四十五日ニテ候半
減之半減卜申儀無之

一 嫡母之子継母ヲ以父養母ニ定ル時ハ五
十日十三ヶ月之忌服請候得共其子女ル

者モ祖母定式之忌服受候儀御坐候哉尤
曾孫玄孫共同様御坐候哉

但父継母方之親類服忌受不申候間其
子女ル者モ右継母祖母方之親類忌服
ハ受不申候心得ニ御坐候

書面之通ハ嫡母之子継母ヲ以養母ニ
定ル時ハ養母斗五十日十三ヶ月之服
忌ニテ候孫曾孫玄孫ヨリハ服忌無之
但書面之通ニ而候

一 嫡母之子継母ヲ以父養母ニ定ル時ハ五

十日十三ヶ月之服忌受申候得共實母方
之親類ハ定式之忌服ト心得罷在候尤其
子々ル者モ同例ト奉存候

附札

書面之通ニ而候

右之通兼テ心得罷在度奉伺候以上

二月

岩城伊豫守家未
國分逸平

安政七戌年十二月

三十六 阿部備中守方ヨリ聞合之内

父母種替之伯叔父姑之内他家相續或ハ
其身他家相續候共父方ハ忌十日服四十

五日母方ハ忌五日後十五日受之伯叔父

姑ヨリハ甥姪之服忌二日四日ニ候得共

一方他家相續候得ハ服忌令ニ養子箇條
之通甥姪之忌服無御坐候哉

但異父兄弟ハ實兄弟之半減ニテ御坐
候處他家相續候テモ其儘半減之忌服
受候事故疑敷奉存候

右之通奉伺候以上

十二月十四日

阿部備中守家未
磯部庄藏

書面之通ハ父母種替之伯叔父姑他家相

續養子ニ罷成候于モ其儘半減之服忌ニ
于日數書面之通ニ而候伯叔父姑之方ヨ
リ甥姪之服忌無之

但異父兄弟姉妹ハ忌十日服三十日之
服忌ニ于候間家督相續之養子ニ罷成
候得共半減之服忌ニ于忌五日服十五
日ニ于候

天明二年八月十七日

三十七 松平隠岐守方ヨリ服忌聞合

父母種替之甥姪ハ他家
書面之通ハ父母種替之
甥姪他家江養子養女

江養子養女ニ相成候而
ニ相成候于モ甥姪之
方江ハ服忌無差別其
儘伯叔父姑半減之服
忌ニ而候

一 異父兄弟姉妹忌十日服
但伯叔父姑之方江
甥姪之服忌無之
三十日同甥姪ハ半減之
書面之通ニ而候
但母方ハ忌五日
服十五日ニ而候
忌十日服四十五日請可
申哉

三月十一日

三十八 花村忠兵衛ヨリ服忌聞合書附 肥後守請取

井出ハ之助嫡孫承祖私續無御養
實父私伯母死賀野間又四郎死次男

一 從弟大御番丹羽式部少輔組 井出平次郎
實ハ從弟ニテ御坐候得共私父三郎兵衛兄
花村善右衛門養子ニ罷成候付父方ニテハ
從弟違之續罷成候

私伯母死 賀野間又四郎死娘

一 從弟女 大御番秋元壹成守 組相勤申候

中村又吉死後家

續同斷

倅中村大吉方ニ 罷在候

右又吉後家私父三郎兵衛存寄御坐候ニ付
寛政九巳年六月十八日御届申上義絶仕候
ニ付私儀モ通路不仕候

下ケ札 書面之通ハニケ茶共服忌無之

右忌服之儀御問合申候以上

三月 花村忠兵衛

三月廿日

三十九 内藤外記方ヨリ服忌聞合書付 河内守請取

他家江養子ニ罷越候伯父死去之節甥之

方請候服忌日數之儀御問合申候以上

書面之通ハ他家相續之養子ニ相成候

下ケ札 伯父半減父方ニ候得ハ忌十日服四十

五日母方ニ候得ハ忌五日服十五日ニ

而候

三月廿日

内藤外記

三月十八日

四十 秋山内記ヨリ服忌聞合書付 中務請取

其身兄之養子ニ成候者家之姉妹ハ養方

之叔母ニ相成候右叔母之養女他江嫁ニ

候節ハ養方從弟定式之忌服ニ御坐候哉

書面之通ニ而候

下札

但養方叔母他家之養女ニ相成候

得ハ從弟女服忌無之

三月

秋山内記

三月廿六日

四十一 鳥居丹波守方ヨリ服忌聞合書附 中務請取

覺

夫之父母

忌三十日 服百五十日

右者舅姑定式之服忌ニ御坐候處夫之父

壯年ニテ嫡子ニ相成候間生涯縁組不仕

候故夫之嫡母モ養母モ無之實母ハ父妾

ニテ御坐候得ハ妻之爲姑無御坐候得共

右實母ハ姑之名目相立申間敷服忌ハ無
之方ト奉存候爲念御問合申上候以上

書面之通ニ而候

附札

但其子之親類書ニモ書載候程之

筋目ニ候得ハ夫之母定式之服忌

ニ而候

三月廿四日

鳥居丹波守家未
志賀集太

三月廿九日

四十二

出羽守殿

布施藏之丞ヲ以服忌御聞合書附

中務請取

倅之縁女婚姻未整内不縁ニ付離縁之後

右女ヲ父養女ニ致シ他江嫁候ハ、倅ト

養女ト之服忌請方如何ニ候哉之事

御書面倅之縁女婚姻未整内離縁仕右女ヲ
父養女ニ致シ他江嫁候得ハ倅トハ兄妹定

下ヶ札

式之服忌ニテ御坐候

伊藤河内守

佐野肥前守
水野中務

四月

四月四日

四十三 松平小十郎ヨリ服忌聞合書附

中務請取

其娘養女ニ遣候處他江嫁石娘江出生之

孫死去之節ハ定式之忌服請七才未滿ニ

候ハ、一日遠慮ニ而可然哉此段及御問

合候

書面之通ハ養女ニ差遣他江嫁候娘

下ケ札 方之孫之儀ト相聞候左候得ハ服忌

無之七才未滿遠慮不及候

四月四日

松平小十郎

四月十二日

四十三 石丸權六郎ヨリ服忌聞合書附

中務請取

繼母ヲ養父之存寄ニ而養母ニ相定候時
服忌之儀如何御坐候哉

下ケ札 書面之通ハ忌五十日服十三ケ月ニ

而候

但閏月ヲカリハス

一 右ニ付繼母之親類共忌服之儀是又如何
御坐候哉両様共御問合申候以上

下ケ札 書面之通ハ繼母養ヒニ相成候

共繼母方親類服忌無之

四月十二日

御書院番水野石見守組与頭

石丸權六郎

三月十五日

四十四 松浦越前守方ヨリ服忌聞合書附 河内守請取

内務省

一、孫ヲ養女ニ致シ他江嫁候處右孫養女ニ致候節ハ養女定式之服忌請可申哉右養女之子者孫定式之忌服御坐候哉

下ケ札 書面之通ニ而候

一、娘ヲ他江嫁出生之女子御坐候處右娘致離縁候ニ付其節右出生之女子モ里方江引取置追テ養女ニ致シ其後智方ハ養女ニ差遣候間一旦養女ニ致候共又候孫女之續ニ罷成候右孫女死去致候節ハ養女定式之忌服請可申哉矢張孫女之忌服請

可申哉右女子ニ出生致シ候子供ハ是又服忌無御坐候哉

書面之通ハ娘他江嫁女子出生之上及離縁母子共里方江引取右孫女ヲ祖父養女ニ致其後娘之姉妹嫁候智之方江養女ニ遣候得ハ最初之養女母服忌無之ニ付養女之續相離智之方江養女ニ相成候儀ニ付娘方孫女定式之服忌請之右孫女江出生之曾孫服忌無之

下ケ札

右之趣御問合申候以上

三月

松浦越前守

申三月廿六日

四十五 牧野大學方ヨリ服忌聞合書附

河内守請取

牧野大學

一總領

牧野延之丞

嫡孫

右嫡孫忌服定式之通請可申哉

忌十日
服三十日

次男

右他江遺候而七服忌定式之通請可申哉

忌三日

服七日

孫女

右他江嫁候子七忌服定式之通請可申哉

忌三日

服七日

一次男

牧野主計

孫

内務省

内務省

右孫忌服定式之通請可申哉

忌三日
服七日

次男

右他江遣候于忌服定式之通請可申哉

忌三日
服七日

孫女

右他江嫁候于忌服定式之通請可申哉

一娘

玉虫太郎助妻

孫女

右他江嫁候于忌服定式之通請可申哉

忌三日
服七日

孫

右孫忌服定式之通請可申哉

忌三日
服七日

下ヶ札

右嫡孫未孫孫女八ヶ余共書面之通于候但未孫他家相續之養子ニ相成候得ハ服忌無之且牧野主申同姓之内江家督相續之養子ニ相成出生之孫ニ候歟孫女他之養女ニ相成候儀モ有之候ハ、服忌意味遣候間其譯書ヲ以可被問合候

一 曾孫

右忌服定式之通請可申哉

忌三日

服七日

一 曾孫女

右他江嫁候于忌服定式之通請可申哉

忌三日

服七日

下々札 二々条共書面之通三候

實父之實方

一兄

谷口長右衛門

俗名内藏助
私父谷口扇蒼新死惣領

一弟

谷口鉄平司死

右同人四男養子

一又甥

谷口内藏

谷口鉄平司惣領

右兄弟二御坐候處鉄平司儀兄長右衛門
養子二罷成候二付内藏儀實八甥二御坐
候得共右内藏七半減之忌服二

忌二日
服四日

右之通半減忌服請可申哉

下ケ札

書面實父之實方ト有之ハ
其身之實方之儀ト相聞候左候
得ハ服忌無之

右之通御問合申候

申三月

牧野大學

養父方

私養父
牧野大隅守死次男

一第

宮城隼人

一甥

宮城宇十郎

右私弟隼人儀他家相續仕候ニ付右之子
共倅延之丞ニハ從弟之續ニ付定式之服
忌ニ而

忌三日
服七日

右之通定式之忌服為請可申哉

下ケ札

書面之通ハ服忌無之

父右同断

一娘

宮城宇十郎妻

内務省

宮城大勝

右字十郎儀ハ私倅延之丞ニハ從弟之續
御坐候處私娘字十郎妻ニ罷成候ニ付字
十郎子供ハ延之丞ニハ甥ト從弟西様之
續罷成候右字十郎子供死去之節ハ延之
丞忌服定式之通

忌三日
服七日

右之通定式之忌服為請可申哉

下ケ札

書面之通ハ壹人江兩様之續ニ候得共
從弟違ニ服忌無之期定式之服忌ニ付候

一娘

私贅
玉虫太郎助妻

右太郎助子供倅延之丞ニハ甥姪之續ニ
付定式之服忌ニ而

忌三日
服七日

右之通定式之忌服為請可申哉

下ケ札

書面之通ニ而候

實父之實方

一妹

酒井新右衛門死妻死

一孫

酒井大膳

下ケ札

實父之實方ニ付ハ無之

酒井大膳

右大膳儀倅延之丞二實八從弟之續御
坐候得共大膳養母儀實八私妹二御坐候
處私養女二仕候二付右大膳儀倅延之丞
二八甥之續罷成候二付定式之忌服二而
忌三日
服七日

右之通為請可申哉

書面之通二而候

下礼

私實父 俗名内藏助

谷口扇蒼軒新死

總領

一父

一兄

谷口長右衛門

一弟

三男
覽 平大夫

總領

一甥

覽 俊太郎

一甥

覽 新七郎

右俊太郎八私倅延之丞二實八從弟二御坐
候右忌服半減二而

忌二日
服四日

右之通忌服為請可申哉

一兄

谷口長右衛門

内務省

一弟

養子谷口缺平司

一又甥

谷口內藏

一又姪

同人娘貳人

私儀大隅守養子罷成弟缺平司儀兄長石
衛門養子罷成候間又甥之續罷成候得
共內藏儀倅延之丞ハ實ハ從弟ニ御坐
候處右缺平司儀兄長石衛門養子罷成候
間從弟違之續ニ罷成候得共定式之忌服

二子候

忌三日
服七日

右之通忌服為請可申哉

實父之實方

一祖父

牧野越前守死

一養父

次男牧野大隅守死

一父

七男谷口扇蒼斬死

一叔父

九男父世三之丞

私儀大隅守養子罷成候得共養父大隅守

ニモ實方弟ニ子他家相續候得ハ私儀ハ

内藏

門
三
欄

養實共叔父之續ニ付延之丞ニハ大叔父
之續罷成候ニ付忌服相掛リ可申哉

下ケ札 書面之通ハ覽覽俊太郎ヨリ久世三

之丞迄五ヶ条共服忌無之

右之趣承置度此段御問合申候以上

申三月 牧野大學

四月十八日

四十六 和田鍬之助ヨリ服忌聞合

中務請取

覺

養父私伯母死賀江原清助死
實父私大伯母賀中村元右衛門三男

一從弟

江原五郎左衛門

右五郎左衛門儀實ハ從弟違ニ御坐候處

右清助養子ニ罷成候ニ付私從弟之續ニ

罷成候忌服之儀ハ如何相心得可申哉御

問合申上候以上

書面之通ハ壹人江兩様之續有之候得共
從弟違ニハ服忌無之從弟忌ニ付服忌申候

下ケ札

但伯母儀他之養女ニ相成候譯有之候
得ハ服忌意味違候間共譯書ヲ以御
問合可有之候

西丸
御小姓組久永相模守組

申四月

和田鍬之助

内
務
省

四月十八日

四十七 中川常春院ヨリ服忌聞合

中務請取

父之實方伯父病死之節忌服之儀御問合

申候事

下札

書面之通ハ父之實方伯父半減

忌十日服四十五日ニ而候

四月

中川常春院

四月三日

四十八 牧野大和守服忌問合書付

養父方

牧野古豊前守死嫡子

一妻

牧野讚岐守娘

右讚岐守儀病身ニ付父豊前守奉願退身

為仕甥豊前守方ニ罷在候

一倅

實子總領 牧野賢次郎

下札 書面之通ハ妻並總領ニケ条共 忌二十日服四十五日候

一娘

兩人 私人前ニ罷在候

私養母方又從弟 小普請組松平石見守支配

世話役取扱松平長十郎妹 御勘定奉行

松平兵庫頭總領

内務省

一 養女 御書院番松平長門守組 松平舍人妻

下札 書面之通ハニヶ条共娘定式之
忌十日服三十日ニテ候

一 孫 右門總領 松平發五郎

一 同 右門娘 壹人 父舍人年前ニ罷在候

下札 書面之通ハニヶ条共娘方孫
忌三日服七日ニテ候

私養父牧野内近死娘

一 妹 牧野彈正死妻

養子牧野左近
年前罷在候

下札 書面之通ハ養方妹定式之
忌三日服九十日ニテ候

養父私妹實牧野彈正死養子
實父牧野豊前守死總領

牧野讚岐守總領

一 甥 中興御番 牧野左近

一 姪 右門養女 牧野左近妻

右左近妻儀彈正妾服御坐候私妹養ニ仕
候ニ付姪之續ニ罷成候

下札 書面之通ハニヶ条共養方甥姪
忌三日服七日ニテ候

養母方 私祖父大友孫三郎死娘

一 叔母 松浦越前守妻

私祖父大友孫三郎死娘
小普請組石川右近將監支配
松平勇司祖母

内書

一 叔母

松平庄九郎死後家

下々礼

書面之通ハ二ヶ条共養母方叔母
定式之忌十日服三十日ニテ候

實父私叔父大友式部大輔死
實父私祖父大友孫三郎死次男

一 叔父高家

大友因幡守

右因幡守儀實ハ私叔父ニテ御坐候得共

私叔父大友式部大輔養子ニ罷成候ニ付

養方ニテハ從弟之續ニ罷成候

下々礼

書面之通ハ養母方叔父半減
忌五日服十五日ニテ候

實父私叔父大友因幡守
實父私叔父大友式部大輔死次男

一 從弟

大友左京

右左京儀實ハ私從弟ニテ御坐候得共大

友因幡守養子罷成因幡守儀モ兄式部大

輔養子ニ罷成候付養方ニテハ從弟違之

續罷成候

大友因幡守次男

一 從弟

野津鍬三郎

父因幡守手前ニ罷在候
前々ヨリ次男以下他名相
名乘申候

右同人娘

貳人

一 從弟女

父因幡守手前罷在候

内務省

右因幡守娘共儀實ハ私從弟女御坐候得
共因幡守儀兄式部大輔養子ニ罷成候ニ
付養方ニテハ從弟違女之續ニ罷成申候
書面之通ハ大友因幡守兄式部大輔
下_レ札 養子ニ相成候儀ニ付大友左京ヨリ
大友因幡守娘貳人迄三ヶ条共養母
方從弟從弟女服忌無之

一從弟

一尾岩之丞

實父私叔父大友式部大輔死三男
養父西丸御小姓組松平伊与守組
一尾伊織私續無御坐候

下_レ札

書面之通ハ他之養子ニ相成候儀

ニ付養母方從弟服忌無之

右同人娘

一從弟女

御書院番仙石大和守組

岡野吉太郎妻

一從弟

中興御番

松浦與次郎

私叔母賀松浦越前守惣領

右同人次男

一從弟

野津定之丞

父越前守手前罷在候
越前守存寄御坐候ニ付
他名相名乘申候

右定之丞儀越前守妾服御坐候得共私叔
母養仕候付從弟之續罷成候

右同人娘

一從弟女 粟新番頭

渡邊喜右衛門妻

書面之通ハ 岡野吉太郎妻ヨリ渡邊

下札

喜右衛門妻迄四ヶ条共養母方從弟

從弟女忌三日服七日二ヶ候

右同人娘

渡邊喜右衛門養女

一從弟女 御書院番田和泉守組

山口傳三郎妻

右傳三郎妻儀實ハ私從弟女御坐候得共

私從弟女賀渡邊喜右衛門養女ニ罷成候

ニ付從弟違女之續ニ罷成候

右同人娘

池田丹右衛門死養女

一從弟女 松浦肥前守家妻

池田安次郎妻

右安次郎妻儀越前守妾服ニ御坐候得共

私叔母養ニ仕候付從弟女之續罷成候

下札

書面之通ハ二ヶ条共養母方

從弟女服忌無之

右同人娘

一從弟女

粟御小姓組小笠原安房守組

松平内膳妻

右内膳妻儀越前守妾服ニ御坐候得共私
叔母養ニ仕候付從弟女之續ニ罷成候

右同人娘

一從弟女 御小姓組水野遠江守組 米津大内藏妻

右同断

下ケ札

書面之通ハ二ヶ条共從弟女

忌三日服七日ニテ候

右同人娘

一從弟女 西九御小姓 鳥居但馬守妻

右但馬守妻儀越前守惣領與次郎娘ニテ

私從弟違女之續御坐候處私叔母養ニ仕
候付從弟女之續罷成候

右同人娘
西九御徒頭

夏目次郎左衛門惣領

一從弟女 兎御小姓組松平伊與守組 夏目兵之助妻

右兵之助妻儀越前守次男野津定之丞娘

二テ私從弟違女之續御坐候處私叔母養

仕候付從弟女之續ニ罷成候

書面之通ハ鳥居組馬守妻夏目兵之

下ケ札

助妻貳ヶ条共叔母賀松浦越前守孫

内膳

ヲ養女ニ致候儀卜相聞候左候得ハ
從弟女忌三日服七日ニ而候

實父方

養父私從弟違戸田但馬守
養子惣領

實父私實父松平雙岸死

一兄御書院番頭

戸田和泉守

養父巨勢六左衛門死私續無御坐候
實父右同人死四男

一兄御側衆

巨勢日向守

右同人死娘
太田駿河守死惣領

一妹

太田鍬五郎死後家

書面之通ハ三ヶ条共實方兄

太田彦十郎千前ニ
罷在候

下ヶ札

妹半減忌十日服四十五日ニ

子候

右之通忌服御問合申候

四月

牧野大和守

實父方

私實母聲松平豊前守死嫡子

一甥

松平中務少輔

私實兄松平伯耆守死惣領

内務省

一甥

松平芥太郎

右同人死次男

一甥

松平鉞次郎

兄芥太郎生前罷在候

養父私實方從弟松平權之助死
實父右同人死三男

一甥

松平銈三郎

私實兄戸田和泉守惣領

一甥

戸田十五郎

養父私實兄巨勢日向守惣領
實父岩本石見守私續無御坐候

一甥

巨勢勇次郎

右同人次男

一甥

巨勢椿麻呂

右同人三男

一甥

巨勢太刀三郎

右同人四男

一甥

巨勢春次郎

私實姊死鞆溝口相摸守死娘

一姪

屋代阿波守妻

私實兄畠和泉守養女實方
私兄松平伯耆守死厄介養方
叔父松平權藏死私續無御坐候

一姪 松本丹波守家未

野々山四郎右衛門後家

俸内^近手前罷在候

右同人養女
實父私兄松平伯耆守死娘

一姪

壹人

養父和泉守手前罷
在候

私實兄巨勢日向守娘

一姪

巨勢勇次郎妻

右同人娘

一姪

壹人

父日向守手前罷在
候

一姪

私實妹賀太田鏡五郎死娘

壹人

伯父彦十郎手前罷
在候

養父私實方叔母死賀
中山備前守死

水戸殿御叔父

一從弟 水戸殿家老

中山備中守

私叔母死賀中山備前守死娘

一從弟女

右同人妻

書面之通ハ松平中務少輔ヨリ

下札・中山備中守妻迄十七ヶ条實方

内務省

甥姪從弟從弟女服忌無之

實母方

養父勢州高田門跡院家玉保院
私續無御坐候

實父私叔母死賀今城宰相中將死
次男

一從弟

玉保院

養父私從弟今城少將死
實父私叔母死賀今城宰相中將死次男

一從弟

今城中將

石中將儀實ハ從弟ニ付御坐候得共私從弟少將養子罷成候ニ付從弟違之續罷成候

私叔母死賀松平遠江守死嫡子

一從弟

松平遠江守

養父平岡美濃守
實父石同人四男

一從弟

平岡石見守

養父平岡美濃守
手前罷在候

右石見守儀私叔母賀松平遠江守妾腹ニ御坐候得共私叔母養仕候ニ付從弟之續罷成候

私叔母死賀今城宰相中將死娘

一從弟女

持明院古少將死室

内務省

私叔母死賀松平遠江守娘

一從弟女

相馬因幡守妻

右同人死娘

一從弟女

米倉丹後守妻

書面之通ハ玉保院ヨリ米倉丹後守

下札 妻迄七ヶ条共實母方從弟從弟女服

忌無之

實父實方

養父私甥松平紀伊守死
實父私伯父松平監物死惣領

一從弟

松平紀伊守

右紀伊守儀實ハ從弟ニテ御坐候得共私
實方甥紀伊守死養子相成候ニ付又甥之
續罷成候

養父私從弟松平主計死
實父右同人死七男

一從弟

小普請組堀田主税支配

松平留吉

右留吉儀實ハ從弟ニテ御坐候得共私從
弟主計死養子ニ相成候付從弟違之續相
成候

右同人死六男

一從弟

松平常三郎

内務省

右常三郎儀文化元年八月廿五日元御
小姓組溝口相摸守組松田善右衛門翫養
子奉願差遣置候處養父善右衛門心底應
不申取戻願書文化丑辰年六月廿九日差
出置候處同年七月七日願之通被仰付
取戻當時弟松平留吉方厄介罷在候

右同人死八男

一從弟 松平豊次郎

弟留吉手前
罷在候

右同人死九男

一從弟 松平岩五郎

右同断

右同人死娘
小菅猪右衛門惣領

一從弟女 小菅徳太郎妻

右同人死娘

一從弟女 貳人

弟留吉手前
罷在候

下札
書面之通、松平紀伊守ヨリ松平監物娘或人迄
七ヶ条其實父之實方從弟從弟女服忌無之

右之通忌服御問合申候以上

四月 牧野大和守

内務省

四月廿五日

四十九 伊豆守殿布施藏之丞ヲ以御下

河内守受取

鷹司禪閣 輔平公

有柄川御息所

房 君 御簾中様

松平古陸奥守妻

女 政千代

御書面之通ハ政千代儀ハ御簾中様 御母方御從第三付

下々札

御忌三日御服七日御坐候

四月

伊藤河内守

佐野紀前守 水野中務

四月八日

五十 京極友三郎方ヨリ服忌聞合書付

河内守受取

友三郎亡父若狹守實母ハ亡祖父佐渡守

妾ニ御坐候處他江嫁夫相果候後屋敷江

引取名跡立遣候若狹守儀ハ佐渡守本妻

之養ニ相成候ニ付友三郎實祖母ニ御坐

候得共服忌之儀如何相心得可申哉

書面之通ハ實祖母妾ニテモ定式之

附札 服忌可受處父祖父本妻之養ニ相成

候儀ニ付祖母半減忌十五日服七十

内務省

五日ニテ候

一 祖父之妾暇遣他江嫁申候其後夫相果候
付又引取厄介仕置候處及高年為養育名
跡相立養子為仕相應宛行遣置候處右養
母相果候ハ、養子之方江忌服之儀ハ元
文中服忌令ニ被除候御ヶ餘之趣ニテ
ハ服忌之不及沙汰儀ト相心得可申哉

附札

書面之通ハ祖父之妾他江嫁其夫相果候ニ付又候引取置候處
主人ヨリ右妾為養育相果候夫之苗跡相立養子致シ宛行遣候儀
ト相聞候左候得ハ苗跡相續之日ヨリ養父之忌服廿日十三日
受候事ニ付養母死去之節モ同前ニテ候

一 娘西三人御坐候處壹人ニ聳養子仕遺跡

相續仕候余ハ他江縁付仕候右聳養子ニ
子供出生仕候右出生之子之為ニ他江遣
候娘者母肉身之姉妹ニ御坐候間母方伯
母ニ相成申候哉父モ實姉妹之コトク忌
服受且壹人西様之續御坐候時ハ重キ方
ヲ取ト御坐候得ハ矢張父方姑定式之忌
服受可申儀ニ御坐候哉

附札

書面之通ハ娘西三人有之候處壹人江道跡相續之為
聳養子イタシ其共ハ姉妹他江嫁候得ハ右聳養子之方江
養方姉妹定式之忌ニ日服九十日受之右聳養子江出
生之子供之方江父方伯叔母定式忌ニ日服九十日ニテ
候

但聳養子ニ出生之子供並聳養子之者養方姉妹

他之養子養女ニ相成候譯有之候得ハ服忌意味
違候間共譯書ヲ以可被問合候且壹人江兩様之續
有之趣認メ候ハ父方母方兩様之續ト心得相認候
儀ト相聞候得共兩様之續ニテハ無之父方ニテ候

右之趣兼テ心得罷在度此段奉伺候以上

京極友三郎家来

四月七日

近藤治部左衛門

三月十八日

五十 稻垣若狭守方ヨリ服忌聞合書付 河内守受取

年月经候テ名跡相續申付候節ハ右名跡
致相續候者被申付候日ヨリ服十三月忌
五十日受候儀ニ御坐候哉

附札

書面之通ニテ候

一 忌之日數者相立服之月數殘居候内名跡
申付候節ハ殘居候服受候儀ニ御坐候哉
兼テ心得罷在度此段奉伺候以上

附札

書面之通ハ服之月數殘居候テモ
相續之日ヨリ忌廿日服十三月ニテ
候 但閏月ヲカソヘス

稻垣若狭守家来

三月十八日

根尾助左衛門

四月十日

五十一 本多乙次郎方ヨリ服忌聞合書付 河内守受取

内務省

右^古伊勢守養子

伊勢守

實同姓左京惣領

左京次男之處兄伊勢守三罷成候三付奉願左京惣領成

主水

右同人三男後兄主水養子譜未出

源右衛門

女

渡邊久藏妻

古久藏惣領

久藏

兄主水養子

源右衛門

實左京三男

源右衛門惣領

左金次

女

伊勢守嫡子

若狹守

女

松平日向守妻

伊勢守

日向守嫡子
權藏

女 朽木兒太郎養母

女 井上修理妻

女 松平潤之助養母

女 式部惣領
織田數馬妻

同姓本多彦兵衛家相續

乙次郎

女 有馬余之丞養母年若付奉領
為再縁里方豊後守方江引取

雄之助

伊勢守嫡孫承祖

豊後守

實若狹守嫡子

女 本多彦兵衛妻

乙次郎養母

一姊

松平潤之助

養母

一同

織田數馬妻

一妹

壹人

伊勢守

有馬余之丞養母
里方江引取

一第

本多雄之助

右實者兄弟之續御坐候得共私儀實方姪聳
同姓本多彦兵衛家相續養子ニ罷成養母儀
ハ實方姪ニテ御坐候間養母方大伯父母之
續ニ罷成候得共服忌之儀如何相心得可申
候哉

御下ケ札

書面之通ハ松平潤之助養祖母
ヨリ本多雄之助迄四茶壹人兩様
之續有之候得共大伯父母服忌
無之實方姉妹弟半減忌十日
服四十五日ニテ候

右之通先達而御附札ヲ以被仰聞候右ニ
付猶又御問合申上候私倅共ニハ父之養
方ニテハ續無御坐候得共父實方伯叔父
母之續相成候間服忌之儀如何相心得可
申哉此段為心得承知仕度奉存候

下ケ札

書面之通ハ父之實方伯叔父母
半減忌十日服四十五日ニテ候

申四月

本多乙次郎

四月十八日

五十一 松平備後守方ヨリ服忌聞合書付 河内守受取

長順次男

内務省

長順ヲナ

祐順ヲナ

長恆末家

長知ヲナ

養子祐順

本家

長恆ヲナ

養子祐順

右祐順儀長順次男御坐候處最初長知養子罷成家督相續不仕内重而長恆養子罷成申候最初之養方服忌請方之儀ハ父母定式之服忌請之兄弟姉妹ハ相互ニ半減服忌請之此外之親類服忌無御坐實方ハ

父母ハ定式之服忌請之祖父母伯叔父姑ハ半減之服忌請之兄弟姉妹ハ相互ニ半減之服忌請申儀ニ御坐候哉
一 祐順儀長知家督相續仕候上ニ長恆養子相成候于七服忌差別無御坐候哉此段奉伺候以上

附札

書面之通ハ長順次男祐順儀長知養子相成候處又候本家長恆養子ニ相成候ニ付長知儀ハ最初之養方ニ付養父母并其外親類共服忌無之元續有之ハ其續之服忌可請之實方親類服忌書面之通ニ候祐順儀長知家督相續ノ上候上本家之養子ニ相成候上七

服忌差別無之候

松平備後守内

四月

出淵新五兵衛

四月廿六日

五十二 藤堂和泉守方ヨリ服忌聞合書付 肥後守受取

他家ヨリ養子ニ参
家督相續

何之誰

右之者故障有之暇遣シ家断絶致シ候ニ

付

右之者之
他家ヨリ嫁

妻

娘等ハ

親類之内江引取申候然處追テ右絶家之
舊縁有之者江名跡相續申付候就テハ右
之妻ハ名跡相續之者之為ニハ養母ト相
成候儀ニ御坐候哉左候得ハ服忌モ無差
別定式之通請候儀ト奉存候
又
名跡相續ト相成候得ハ元来右之妻ハ血
脉之者ニモ無之事故

服忌令追加ニ

名字授候斗ニテハ相互ニ服忌無之
本姓之方之親類定式之通服忌可受

之ト有之候

右之ヶ條ニ相當リ續之名目モ無之尤忌
服無之儀ニ御坐候哉

但追加之ヶ條名跡相續トト之處江ハ
不相當私ニ右字讓リ候類ニテ御坐候

哉

書面之通ハ
御家ニ無之事ニ付難及挨拶候

附札

但右服遣シ候モノ、養父之名跡相續
主人申付候譯ニ候ハ、其譯書ヲ以可被問
合候且服忌令追加名字授候斗之ヶ條江
ハ不相當候

右之趣承知仕度奉伺候以上

其藤堂和泉守家表

四月廿六日

竹村甚左衛門

五月朔日

五十三 横田源太郎方ヨリ服忌聞合書附 申務受取

覺

他江嫁候伯母之子供
但伯母離別仕候モ子供ヨリ通路仕候

一 従弟 従弟女

忌三日
服七日

内務省

右同断
但右同断无通路不仕候

一 從弟從弟女 服忌同断

下ヶ札 貳ヶ条共書面之通ニテ候

一 右從弟從弟女

他江嫁候欵又ハ養子

養女ニ罷成候ハ、 服忌同断

書面之通ハ從弟女他江嫁候斗ニ而ハ忌三日
服七日ニテ候從弟他家相續之養子ニ相成候欵

下ヶ札 從弟女他家之養女ニ相成入算テ取候欵他江嫁
候欵御奉^行等ニ差出候得ハ服忌無之壹通候

ハ、從弟女忌三日服旨ニテ候

他家江嫁候伯母先妻ニ出生仕候

子供ヲ伯母養仕候

一 從弟從弟女 服忌無之

下ヶ札 書面之通ニテ候

父之實方

一 伯父母 半歳 服忌十日
服旨

一 右之伯父母他江嫁

候欵又ハ養子養女 服忌無之

ニ罷成候ハ、

祖父養子ニ仕他江嫁候

一 伯母 服忌無之

約略省

一從弟從弟女

忌服無之

下札 四ヶ條共書面之通ニテ候

右之通ニテ宜敷御坐候哉御問合申上候

以上

四月

横田源太郎

五月十二日

五十四 松平大學頭方ヨリ服忌聞合書附

中務受取

一 祖父之後妻ハ父之為繼母候處祖父養母

ニ定メ置候ニ付祖父之養母ハ孫為タル

者ノ為養祖母ト相唱可申哉繼祖母ト可

申候哉

附札

書面之通續唱方之儀ハ服忌外之儀ニ付別紙ヲ以可問合候

一 右祖母死去之節忌服無之事ニ可有御坐

候哉

但繼母ヲ以養母ニ致候儀ハ父之極次

弟ト御坐候右等養祖母ニ致候儀モ父

之定ニテ可相成候哉左候ハ、忌服モ

定式之通受候事ニ可有御坐候哉

附札

書面並但書之通ハ父先妻之子ニ繼母之養相成候テモ孫ニハ繼母ニ付

服忌無之

均察省

右之趣御問合申上候以上

松平大学頭内

五月 大内佐太夫

五月十日

五十五 堀大和守方ヨリ服忌聞合書附 中務受取

他江嫁申候大和守姉ハ養子誰儀ハ實甥
ニ御坐候得共先大和守兄之養子ニ罷成
當大和守儀モ兄之養子ニ相成候故右誰
ハ養方大叔母之養子ニ付續之名目ハ無
御坐候依之忌服ハ無御坐候哉此段奉伺

候以上

附札

書面之通ハ養方ニテハ大叔母之養子ニ付
從弟違實方ニテハ甥之續ニ候得共兩孫共
服忌無之

四月廿三日

五十六 松平陸奥守方ヨリ服忌問合書附

弟ニテ兄之養子ニ成家督相續仕候ハ石
寶父ニ成候兄ハ父之本妻之子ニ有之養
子成候弟ハ父之妾腹之子ニテ兄之養子
ニ不成以前嫡母之養子ニ成居候ニ付右
養母ニ成候嫡母之父ハ養母方之祖父ニ

約務省

有之養父ニ成候兄之方ヨリモ母方之祖
父ニ御坐候處其後兄之養子ニ成候得ハ
右祖父ハ養父方母方之曾祖父ニテ忌服
無之一日之遠慮ニ可有御坐哉之事

附札

書面之通ニテ候

一 右養父ニ成候兄母方之伯叔父姑從兄弟
姉妹ハ養子ニ成候弟ヨリモ最初之養母
方同續ニ而御坐候得共兄之養子ニ成候
上ハ忌服無之譯ニ御坐候哉之事

附札

書面之通ニ而候

一 弟ニテ居候時之父方之伯叔父姑從兄弟
姉妹ハ兄之養子ニ成候得ハ實方伯叔父
姑從兄弟姉妹半減之忌服ニテ御坐候哉
之事

書面之通ハ實父方ニテハ伯叔父姑養方ニテハ
大伯叔父姑壹人ニ兩様之續有之時ハ重キ
方服忌受候事ニ候大叔伯父姑ハ服忌無之
實父方伯叔父姑半減之服忌ニテ從弟從弟
女服忌無之

一 右兄弟之實父ハ是又父之妾腹ニテ嫡母
之養子ニ成家督相續仕候ニ付右實父之
實母ハ父方實祖母半減之忌服ニ御坐候

處兄之養子ニ成候弟之方ヨリハ養方實
曾祖母半減忌服受可申哉若又養方ニテ
ハ曾祖母ニ成候得共實方父方實祖母半
減之重キ方之續ヲ以受候譯モ御坐候哉
之事

書面之通ハ養方曾祖母ニ付服忌無之

附札 實方祖母半減之服忌十五日服七十

五日ニテ候

右之通難相極御坐候間奉伺候以上

松平陸奥守内

四月 石母田平馬

五月七日 河内守請取

五十七 久松主稅方ヨリ服忌問合書付

覺

一 父聲養子ニテ父養方之妹ハ伯母ト相心
得忌二十日服九十日ト心得申候母ニハ
實姉妹故叔母ニテ母方定式ニモ可有御
坐哉御問合申候以上

下ケ札 書面之通ハ父方叔母定式

忌二十日服九十日ニテ候

西九表御右筆

申五月 松主稅

五月十五日 中務請取

五十八 永井勅負方ヨリ服忌聞合書附

一 養方伯叔父他家江養子ニ罷越出生之子
ハ從弟之續ニ候得共服忌無之卜相心得
可然哉

一 養方姉妹之子甥之續ニ候右甥他家江養
子ニ罷越候得ハ忌服無之卜相心得可然
哉

一 養母方之伯叔父他家江養子罷越候得ハ
忌五日服十五日受候テ可然哉

一 實母方之伯叔父他家江養子ニ罷越候テ
モ忌五日服十五日受候テ可然哉

一 父之實方伯叔父ハ忌十日服三十日受候
テ可然哉右伯叔父他家江養子罷越候得
ハ右半減之忌服受候テ可然哉

書面之通ハ父之實方伯叔父半減之忌
下礼 十日服四十五日ニテ候右伯叔父他家
相續之養子ニ相成候テモ服忌同様ニ

司馬

候

一 父之實方從弟ハ忌服無之卜相心得可然哉

下_レ札 下_レ札之外五ヶ條書面之通ニテ候

右忌服及御問合候以上

申五月

永井鞞負

五月十五日

中務請取

五十九 亀井與十郎ヨリ服忌聞合書付

一 實母方叔母

右者私實母方祖父養女仕他江嫁申候得

共私儀他家江養子ニ罷成申候間服忌半

減忌五日服十五日受可申哉

下_レ札 書面之通ニ而候

御小納戸

五月

亀井與十郎

申五月十一日

河内守請取

六十 板倉甲斐守方ヨリ服忌聞合書付

六角挂山

右甲斐守母方叔父之續ニ御坐候越前守

養子ニ相成候處病氣ニ付嫡子退身仕越

前守方ニ罷在候六角家督相續不仕候ニ
付以来甲斐守叔父定式之服忌受候心得
ニ罷在候

一 桂山實子六角富丸儀甲斐守從弟之續ニ
御坐候得共越前守嫡孫承祖ニ仕候ニ付
相互ニ從弟之服忌無之儀ト相心得罷在
候

附札 貳ヶ條共書面之通ニテ候

右之通奉伺候以上

板倉甲斐守家未

五月十一日 加藤次郎太夫

五月廿五日 中務請取

六十一 中西藤十郎ヨリ服忌急聞合書付

私父牛込忠左衛門死惣領

一 兄 御ハ姓組安藤出雲守組 牛込彦次郎

實ハ兄ニテ御坐候得共私儀中西主水養
子罷成候ニ付養方ニテハ從弟之續罷成
候

書面之通ハ壹人江兩様之續有之候得

下ケ札 共他家相續之叔父之養子ニ相成候儀

二付從弟二ハ服忌無之實方兄半減忌
十日服四十五日ニ而候

右忌服如何相心得可申哉御問合申候事

寄合

五月廿四日

中西藤十郎

五月廿四日

河内守請取

六十二

阿部鉄九方ヨリ服忌聞合書付

父實方祖母妾ニテ御坐候得共祖母半減
之忌服十五日服七十五日請之七歳未滿
ニ候得共一日之遠慮仕候儀ト相心得罷

在候此段奉伺候以上

附札

書面之通ニ而候

阿部鉄九家未

五月廿四日

小宅傳左衛門

五月廿五日

六十三

紀伊殿

河内守請取

御城附ヨリ服忌聞合

父之實方祖母死去之時ハ祖母半減之忌
服ト相見申候就夫右祖母ハ家女ニテ候
得ハ忌服差別御坐候哉

下札・書面之通ハ父實方祖母家女ニテモ

半減忌十五日服七十五日ニテ候

六月朔日 中務請取

六十四 堀弾正方ヨリ服忌聞合書付

御目見以上之面々大病ニ至リ急養子相願候者願書進達有之御支配筋ニヨリ御老中方又ハ若年寄衆御請取相濟候後當人病氣養生不相叶死去仕候節右相願置候養子江養父定式之忌服請可申段被仰渡有之候様相心得罷在候然時ハ右養父

之妻ハ養母ニ准シ候迄ニ御坐候哉又ハ實之養母之續ニ相成候哉且右妻養母之續ニ相成候得ハ其養母之里方之父母ハ勿論里方之諸親類右急養子ニ相成候者江ハ夫々之續ニ相成定式之忌服掛リニ相成候哉此段及御問合候以上

書面之通ハ急養子願御請取相濟當人致死去願置候養子江養父定式之服忌下札請可申旨被仰渡有之候得共跡目被仰付無之内ニテモ養父母斗五日十三

ケ月服忌請之其外之親類服忌無之跡
目被仰付候上ハ養父母方親類定式之
服忌ニテ候

六月朔日 堀 正

五月廿九日 河内守請取

六十五 松平越前守方ヨリ服忌聞合書付

何某ト申者男女子無之ニ付家督相續之
養子致シ妻ヲ迎男子出生之後故有之右
養子實家江差戻シ妻モ親元ハ返シ男子
而已殘置申候何某ト右男子トハ相互ニ

祖父孫之忌服受可申哉又ハ忌服無之候
哉且又何某家督右之男子江相讓申候ニ
付ハ養子ニ相願可申筋ニ候哉此段奉伺
候以上

書面之通ハ男女子無之致養子男子出
生之後故有之養子夫婦共差戻シ男子
而已殘置候共祖父孫之名目無之服忌
附札
沙汰ニ不及右男子ヲ家督相續之養子
ニ相願候儀服忌外之儀ニ付別紙ヲ以
可被問合候

松平越前守内

五月 加藤與右衛門

六月二日

六十六 稻葉外記方ヨリ服忌聞合書付 中務請取

覺

一 母方叔父他江相續之養子ニ相越未家督以前ニテ死去之節ハ忌服如何相心得可申候哉

附札

書面之通ハ他家相續之養子ニ相成家督以前死去ニテモ無差別母方叔父半減忌五日服十五日ニ候

一 母方之叔母他江養女ニ相越候而已ニテ末他江嫁不申入贅モ取不申御奉行ニモ出不申候得ハ養女一通リ之儀ニ候間忌服如何相心得可申哉

附札

書面之通ハ母方叔母定式忌十日服三十日ニ候

一 母方之叔母他江嫁候テ先方ニテ出生之子供ハ母方從弟定式之通忌三日服七日ト相心得申候
書面之通りニ而候

附札

但從弟他家相續之養子ニ
相成候得ハ服忌無之

父一舩儀先年堀敷馬様江賀養子ニ
相成先方ニ出生之男子右一舩離縁ニ付
男子一回外記方江引取厄介仕候

稻葉吉藏

右吉藏儀外記從弟之續ニ付定式之通り
忌三日服七日卜相心得申候

附札

書面之通ニ付候

右同人男子離縁之節一回外記方江
引取候後相續之養子ニ差遣候

大御番
田沼玄蕃頭様御組

市岡仁左衛門殿養子

市岡龜五郎

右龜五郎儀市岡仁左衛門殿江養子ニ差
遣候ニ付外記從弟之續ニ候得共忌服相
互ニ無之儀卜相心得申候

但外記父播磨守江ハ右龜五郎儀養家
ニ付出生之甥之續ニ候得共父離縁之
儀ニ付叔父之方江忌三日服七日受之
甥之方江叔父定式之忌二十日服九十
日卜相心得可申旨去ル卯年十二月中

司務官

内務省

相伺候節御差圖ニ御坐候處其後右亀
五郎儀養子ニ差遣候ニ付忌服如何相
心得可申候哉

書面之通ニ而候

但書面之通ハ叔父之方江他家相續

附札

之養子ニ相成候甥忌服無之甥之方

江實父方叔父半減忌十日服四十五

日ニ付候

右之段奉伺候以上

稻葉外記家来

六月 山本甚左衛門

五月廿七日

六十七 細川長門守方ヨリ服忌聞合書付 肥後守請取

家之孫女ヲ祖父養女ニ致シ外江娘遣申

候右養女之實弟兩人有之候祖父之養女

ニ成候ニ付弟共ニハ叔母之續ニ成候得

其實姉ニ御坐候壹人江兩様之續有之候

節ハ重キ方ヲ請候ニ付父方叔母定式之

忌服請候儀ニ御坐候哉

一・右弟共之内兄之子ハ實子ニ付養女之續

内務省

二テハ大伯母之續ニ成候得共實伯母ニ
付父^方伯母半減之忌服請候儀ニモ御坐
候哉

附札

貳ヶ余共書面之通ニテ候

一 右次之弟ハ別段被呼出他家相續不仕相
勤申候處實子無之ニ付他家ヨリ續無之
者ヲ養子仕候右養子之為ニハ養方ニテ
大伯母之續ニ成申候得共養父實効ニ付
忌服如何請可申哉

書面之通ハ壹人江兩様之續有之候得

附札

共養方大伯母服忌無之養父方伯母半

減忌十日服四十五日ニテ候

一 母方之伯父之方江養子罷越候者實父之母
ハ養父之為ニモ母方之叔母之續御坐候間
養子之為ニハ養方ニテハ大叔母之續ニ成
申候得共實父方之祖母御坐候間忌服如何
請候儀ニ御坐候哉

但續無之他家江養子罷越候テモ同様之
儀御坐候哉

書面之通ハ壹人江兩様之續有之候得

附札

共養父方大叔母服忌無之實父方祖母
半戒忌十五日服七十五日ニテ候

但書之通ハ續無之他家江家督相續
之養子ニ相成候テモ實父方祖母半
減之服忌ニテ候

右之通兼テ心得罷在度奉伺候以上

細川長門守家来

五月廿七日 岸小平次

六月四日

六十八 松平伊織方ヨリ服忌聞合書付 肥後守請取

覺

私養父松平圖書頭實方兄
私續無御坐候

前田帶刀

右服忌有無相伺候以上

下札

書面之通父モ養子具身モ養子之時ハ
養父之實方服忌無之

六月四日 松平伊織

六月七日

六十九 松平因幡守方ヨリ服忌聞合書付 河内守請取

兄之養子ニ相成候ニ付實妹養方伯母之
續ニ相成候右伯母他江致縁組舅方江引

取置婚姻未相整内致死去候節ハ半減之
忌服請可申哉此段兼テ奉伺置度候以上

附札

書面之通ハ壹人江兩様之續有之時ハ重テ方服忌請候事ニ付養方伯母定式忌二十日服九十日ニテ候

六月七日

松平因幡守家未 岡部善右衛門

六月七日

七十 秋月佐渡守方ヨリ服忌聞合書付

河内守請取

松平因幡守養方之伯母佐渡守江縁組願
之通被 仰付當時祖父右京亮方江引取
置未婚姻不相整内若右縁女致死去候ハ

、服忌令之通リ佐渡守二十日之日敷遠

慮仕罷在候卜心得罷在候此段奉伺候宜
御指圖可被下候以上

附札

書面之通ニテ候但縁組願之通被仰付候テモ祝儀取替レ不申候得ハ遠慮ニ不及候

五月十五日

肥後守請取

七十一 酒井讚岐守殿方ヨリ服忌聞合書付

- 一 聳養子之者養父死去家督相續之處病身
- ニ 子督儀不相整致養子兔角全快可致躰
- ニ 無之家之娘ヲ離縁外江片付候心得ニ

于舅養子之者之實方伯父養女ニ致候此
忌服之事

右舅養子之者家之娘ヲ替儀不相整致離

縁候得ハ養子兄弟ニ候實伯父之養女ニ

成テモ實方從弟ニテハ無之兄弟半減之

服忌相互ニ請申候

書面之通ハ舅養子之者病身ニ付婚姻

不相整家之娘ヲ離縁之上伯父養女ニ

致候而已ニテハ兄妹定式之服忌ニテ

候

附札

但養女^{ニ相}成入舅ヲ取候狀他江嫁候

狀御奉公ニ差出候得ハ兄妹半減之

服忌ニテ候

右舅養子之者養子ニ成候者江ハ養方伯

母半減之服忌ニテ候

右ハ古キ伺御附札之趣ニテ年月等難相

分御坐候

附札

此附札之趣本文ニ問無之ニ付
難及挨拶候

一 家之娘江舅養子致家督モ相續候得共娘

内務省

内務省

幼年ニテ婚姻不相整候處、養子病身ニ相成又養子仕隠居致往々全快婚姻可相整躰無之右妻ニ可仕娘致離縁候得ハ相互ニ養兄弟定式之服忌ニテ候

書面之通ハ養兄弟名目無之服忌沙汰ニ不及候

附札

書面之通ハ養子家督後家之娘ト婚姻不整致離縁候得ハ養兄弟定式之服忌ニ候

一家之娘江、養子致、督儀モ相整家督相續養父死去以後夫婦不熟ニ付親類申談離縁致候得ハ相互ニ忌服沙汰ニ不及候哉
書面之通ニ而候

附札

書面之通ニ而候

右者阿部、鎌九、様御家ヨリ寛政十二申年松平多宮、様江相伺御附札之趣ニ御坐候右両條何レヲ相用宜御坐候哉

附札

書面両条附札之通可被心得候

一、嫡母ヲ養母ニ相定家督相續致候者ハ服忌定式之通、次男ニテ他江養子ニ罷越他家相續之者ハ實方養母服忌無之趣ニ相心得申候然ル處

嫡母ヲ以

養母ニ定候

子孫
次男
次孫

他家相續ニ候得ハ服忌無之

右孫ハ祖母之服忌定式相心得申候次孫
他江養子ニ罷成家督相續之時ハ實方祖
母之服忌如何御坐候哉

附札

書面並系圖ニ通ハ妾腹之子嫡母之養ニ罷成候
次男ニ他江相續之養子ニ相成候者服忌書面之
通ニ候次孫他江養子相成候得ハ實方祖母
半減忌十五日服七十五日ニ候

一 断絶仕候家年數相立右之者弟新規家名
相續申付^候節ハ兄養子之名目無之相互

二 兄弟定式之忌服御坐候哉右ハ養子之
名目ニ相成養方定式之忌服請候儀ニ御
坐候哉

附札

書面之通ハ相續申付候日ヨリ家督相續之
養父之通忌廿十日服十三ヶ月請之其外親
類定式之服忌ニ候

右兩條兼テ為心得相伺候以上

酒井讚政守家未

五月十四日

市石喜膳

六月十五日

河内守請取

七十二・長谷川彌左衛門ヨリ服忌聞合書付

兄手前ニ罷在候弟他所江相越愛死之節
右兄服忌如何相心得可申哉御問合申候

下札
書面之通ハ弟定式之
服忌ニテ候

六月

長谷川彌左衛門

六月十六日

七十三 閑收之助方ヨリ服忌聞合書付

兄手前ニ罷在候弟他所江相越相對死之
節右兄忌服如何相心得可申哉御問合申
候

下札
書面之通ハ弟定式之
服忌ニテ候

六月

閑收之助

六月十七日

中務請取

七十四 土岐山城守方ヨリ服忌聞合書付

何某之家江養女ニ相成候者養家ヨリ他
江嫁出生有之其子之為ニハ母養方之兄
弟姉妹ハ伯叔父姑ニ相當候得ハ服忌令
ニハ遺跡相續セヌ或ハ分地配當セサル
養子ハ養父母並養方兄弟姉妹之外ハ服
忌無之越相見候ニ付忌服ハ無之儀卜心
得罷在候此段御問合申上候以上

附札

書面之通ハ他之養女ニ相成他江嫁候得ハ遺跡相續之養子ニ准シ其養方之兄弟姉妹ハ右養女ニ出生之子之爲ニハ母養方之伯叔父姑定式之服忌ニテ候

土岐山城守家来

六月

廣瀬彌一右衛門

六月廿二日

河内守請取

七十五

細川采女正方ヨリ服忌聞合書付

妾ニ子出生後右妾存寄ニ不應儀有之永之暇差遣シ出入等不申付候處其妾相果候ハ、其子産母之忌服定式之通請可申哉且相果候儀追テ承候ハ、其日ヨリ定

式之通忌服受可申儀ニモ御坐候哉此段御問合為念奉伺候以上

附札

書面之通ニ而候

細川采女正家来

六月廿二日

西十右衛門

六月廿一日

肥後守請取

七十六 仙石丹波守方ヨリ服忌聞合書付

姉

何某養娘

右姉養家ヨリ他江嫁シ候處不熟ニ付離縁イタシ當時養家ニ罷在候右忌服如何

請可申哉御問合申候

下札

書面之通ハ兄他之養女ニ相成他江嫁ニ
離縁致候共一旦嫁候儀ニ付姉半減
忌十日服卅五日ニ候

六月

仙石丹波守

六月廿五日

中務請取

七十七 水上織部方ヨリ服忌急聞合書付

私叔母賀筒井藤十郎惣領

一從弟

筒井万吉

右ハ私父可休姉之倅ニテ御坐候尤可休
儀養子等ニハ無御坐私祖父水上美濃守

實子惣領ニ御坐候

下札

書面之通ハ從弟定式之忌三日
服七日ニ候

右忌服相心得可申哉此段御問合申候

寄合

六月廿五日

水上織部

六月廿五日

中務請取

七十八 加藤與一郎ヨリ服忌聞合書付

覺

一 母方養女ニテ參候得ハ母方親類養實之
差別養方半減之忌服實方忌服無之哉

一 母養方伯父從弟迄半減請可申哉

一 母實方伯父從弟共忌服無之哉又伯父

斗ハ半減請可申哉

但伯父服九十日之半減四十五日ニテ

宜候哉

書面之通ニテ余ハ母他之養女ニ相成嫁シ
候得ハ母之養方親類實之コトク服忌請
之實方祖父母伯叔父姑半減之服忌請之
從弟從弟女服忌無之

但母方伯父半減忌五日服十五日ニテ候

右之箇條相分リ兼候間乍御六ヶ敷御問
合申上候御加筆奉願候以上

六月

加藤與一郎

七月三日

中務請取

七十九 中山備中守方ヨリ服忌聞合書付

覺

中山備後守

寶永戸故宰相宗輪御四男

一 父

中山備中守

故中山備前守

一 母

娘

忌五十日
服十三日

内務省

父備中守實母

一祖母

清蓮院

右清蓮院儀ハ水戸故宰相宗翰御家女ニ

テ父備中守出生仕候處備中守儀中山家

相續仕候ニ付手前江引取厄介仕置候備

後守ニハ祖母續ニ御坐候此忌服如何相

心得可申哉

書面之通ハ祖母半減忌五十日服七十五日ニテ候

一妹

父備中守娘

中山勘由殿

妻

一同

右同断 近藤常吉殿

父手前ニ罷在候妻

忌二十日服九十日

一伯父

父備中守實兄
松平藤若殿養祖父

松平大玄齋殿

父備中守實兄

一同

松平主書

一伯母

水戸 願入寺母

一同

鎌倉 莫勝寺

右四ヶ条實伯父母ニ御坐候處父備中守

内務省

儀中山家相續仕候ニ付半減之忌服左之
通相請可申哉

忌十日
服四日

中山勘ヶ由殿嫡子

一甥

中山鎮之丞殿

忌三日
服七日

但七才未滿之節死去仕候ハ、忌
服如何相心得可申哉

附札

書面之通ニテ候
但書之通ハ一日之遠慮ニテ候

角倉故與一妻

一養姉

慈光院

右慈光院儀米津伊勢守實伯母ニ御坐候
處父備中守養娘ニ仕角倉故與一方江嫁
シ候備後守儀此忌服如何相心得可申哉
書面之通ハ姉定式之忌二十日
服九十日ニテ候

角倉故與一實子

一從弟

角倉為次郎殿

右為次郎儀出生後慈光院與一方江嫁候
付為次郎繼母ニ御坐候ニ付備後守ニハ

從弟之續ニ御坐候此忌服如何ニ相心得
可申哉

附札

書面之通ハ從弟ト有之候得共甥之續ト
被存候且為次郎嫡母之子ニ嫡母死去後悉
光院嫁候儀ト相聞候左候得ハ継母之養
ニ相成候共叔父甥相互ニ服忌無之
但為次郎儀妾腹出生之子ニ継母之
養ニ相成候得ハ服忌意味違候間其
譯書ヲ以可被問合候

水戸中納言治保御嫡子

一 從弟

右ハ父備中守實兄水戸故中納言治保御
實子ニ付備後守ニハ父方從弟之續ニ御

坐候得共備中守儀中山家相續仕候ニ付
此忌服無之候哉

附札

附札之外九ヶ条共服忌
書面之通ニ候

右之通忌服奉伺候以上

中山備中守家来

齋田善吾

七月八日

中務請取

八十 松平備中守方ヨリ服忌聞合書付

其身妾腹之女子ニテ父之本妻之養女ニ
相成他江嫁候得ハ嫡母ハ養母ニ相成候

間忌五十日服十三月請候心得ニテ宜候哉

一 嫡母ヲ父養母ニ相極其身他江嫁候處夫妾腹之娘有之其身之養女ニ致候節祖母之續相成候間母方祖母定式之忌服ニ御坐候哉

一 其身妾腹之女子ニテ嫡母之養ニ相成他江嫁候處夫之姪ヲ養女ニ致他江嫁候得ハ右養女之為ニハ其身之養母ハ母方祖母定式之忌服ニ御坐候哉

附札 三ヶ条共書面之通ニテ候

右之通奉伺候以上
松平備中守家来

七月六日 小川孫左衛門

七月八日 中務請取

八十一 御小納戸高尾總十郎ヨリ忌服聞合書付

何之誰娘

一母 何之誰養女

右母之實父病死之節ハ孫江之忌服如何相心得可申哉

内務省

但半減忌十日服早廿日御坐候哉

下札 書面並但書之通二候

同断

一同断

右同断二他家江養子二罷越候次男忌

服如何相心得可申哉

但兄同様忌服半減請可申哉又ハ他家

江養子二罷越候故忌服無御坐候哉

下札 書面並但書之通ハ母方實方祖父其儘

半減忌十日服四十五日二候

右忌服之否御問合申候以上

御小納戸

七月 高尾總十郎

五月廿九日 河内守請取

八十二 松平三郎四郎方ヨリ服忌聞合書付

一家相續仕候テ名跡相續仕候テハ唱並趣

意相違御坐候哉之事

但家名相續ト名跡相續トハ是又相違

之儀御坐候哉

附札 書面之通ハ服忌外之儀二付

内務省

内務省

別紙ヲ以可被問合候

一 名跡相續仕候者縁有之候者ト縁無之者ト相續之節忌服差別御坐候哉之事

書面之通ハ名跡致相續候者縁之有無

附札

二 不抱致相續候日ヨリ如養父五十日十三ヶ月之服忌請之養方親類定式之

服忌ニテ候

一 前代之者七歳未滿之者ト七歳相滿候者ト之譯ニテ名跡相續仕候節忌服差別御

坐候哉之事

書面之通ハ八歳以上ニテ死去名跡相

附札

續候共致相續候日ヨリ如養父忌五十日服十三ヶ月ニテ候

但死去候者七歳未滿ニ候得ハ服忌無之ニテ日之遠慮ニテ候

一 久々断絶之名跡相續仕候ト一旦中絶ニ

テ間モ十ヶ月前代之者存生中名跡相續仕候ト之譯ニ而名跡相續仕候節忌服差別

御坐候哉之事

書面之通ハ久々断絶之名跡相續致候

ト一旦中絶間モ十ヶ名跡相續致候共

内務省

内務省

附札、差別無之相續致候日ヨリ如養父五十

日十三ヶ月之服忌請之養方親類定式

之服忌ニテ候

右之段兼テ為心得奉伺候以上

松平三郎四郎家来

六月廿九日 伴八郎太夫

六月廿九日 河内守請取

八十三 根来内膳方ヨリ服忌聞合書付

父之寶方伯母之忌服

半減 忌十日 服早首

但伯母他江嫁又ハ養女ニ相成候共忌
服右之通相心得申候此段兼テ御問合
申上置度奉存候

下札 書面之通ニテ候

寄合

申六月 根来内膳

六月廿七日 肥後守請取

八十四 松平和泉守方ヨリ服忌聞合書付

何某妾服之次男

何某

内務省

右父之妻ハ嫡母ニ有之候處父養母ニ相
定病死之節養母之忌服請申候其後他家
名跡相續被申付親類書差出候節認方之
儀右養母忌服モ請候儀ニ付實方養母卜
認其親類モ書載候筋ニ御坐候哉他家相
續仕候上ハ矢張實方嫡母卜認可然儀御
坐候哉

附札

書面親類書認方之儀ハ服忌外之儀ニ
付別紙ヲ以可被問合候

一 養父死去以後養母再縁願相濟結納請候

得ハ未婚姻不相整内ニテモ養母子相互

ニ忌服無之儀卜奉存候

附札

書面之通ニ而候

一 右再縁之女結納請候以後後夫ニ可成者
致養子候得ハ此養子卜相互ニ養母子定
式之忌服請候儀卜奉存候

附札

書面之通ハ結納相濟候共婚姻不相整
候内ハ養母之名目無之勿論服忌不及
沙汰候

一 右之養子卜養母子定式之忌服ニ候得ハ

内務省

縁組願相濟候斗ニテ結納不相濟以前之
養子ハ勿論継母子之續ニ相成候儀ト奉
存候

附札

書面之通ハ前條同断ニ付継母之
名目無之勿論服忌不及沙汰候

右之通御問合申上候以上

松平和泉守家来

六月廿七日

岩崎權左衛門

七月六日

肥後守請取

八十五

金澤瀨兵衛方ヨリ服忌聞合書付

父之實方伯母之忌服如何請可申哉此段
御問合申候

下々札

書面之通ハ父之實方伯母半減
忌十日服四十五日ニテ候

申七月

金澤瀨兵衛

内務省

明治九年一月

寫字生

宮田近義校
田邨常次



Vertical text in the left column of the blue-lined area, including the characters '大正' (Taisho) and '九年' (9th year).

Handwritten characters on the right edge of the page, possibly '大正' and '九年'.

