

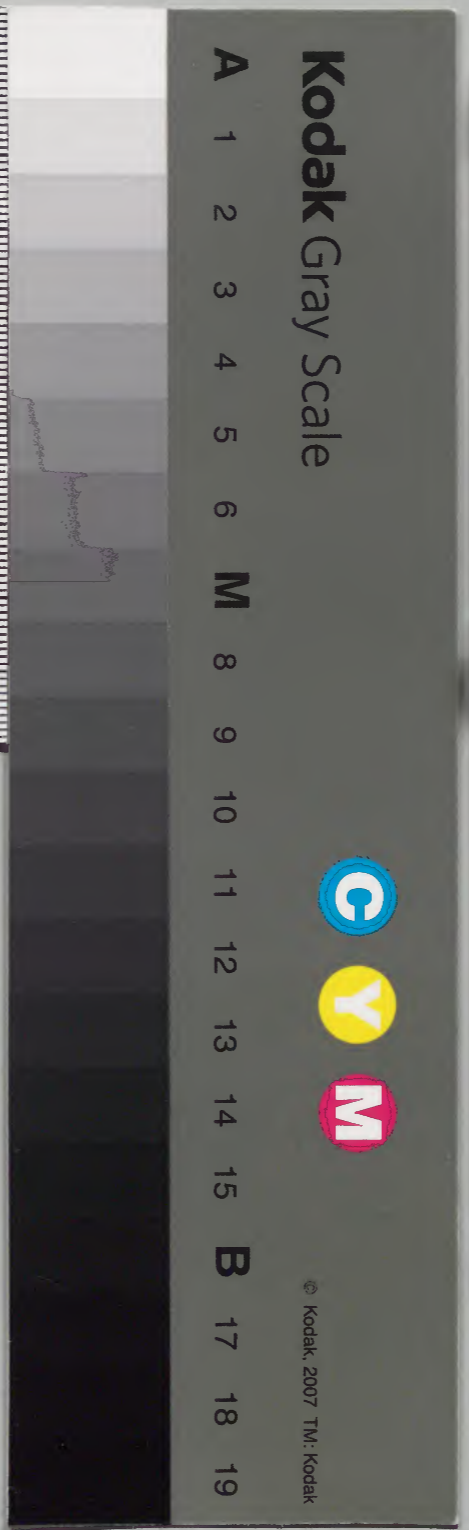
顯廣王記

兼安四年
四季

內	和	書
五〇七七二號	類	
四冊		
一六一函一〇架		

和	書	門
五〇七七二號	類	
一六一函一〇架		
四冊		

內閣文庫		
番號	和	50772
冊數	4 (3)	
函號	161	35



正月

正月

一日也及拜之

復在

供

二日

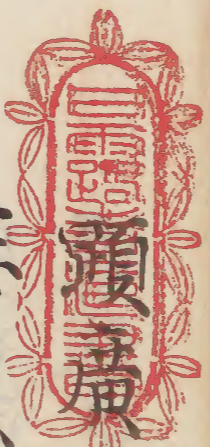
三日

四日

五日

六日

七日



永安四

正月小

一日己丑拜天地四方寅刻奏七曜御曆并冰樣及

腹赤贄屠獲白散御藥節會詳礼内侍所御

供法成寺十各堂

中損不見

二日庚寅中宮大饗食臨時客

三日辛卯卯杖奏吉月上日

四日壬辰國忌三ッ八誨法性寺

五日癸巳恭議成賴卿出家年卅九 大兄入道大納言

周忌於此所出家云々叙位儀

七日乙未節會叙位 上奉口伯允

八日丙申御齋會始女叙位

十一日乙亥除目□三藏元意覺大師忌日朝觀行幸

法住寺殿御齋白不被渡大路□觀□從四位

十四日御齋會□殿上論儀

十五日美卯圓主水司供七種□粥□新

十六日甲辰踏歌篇會

十七日乙巳射礼

十八日賭射仁壽殿觀音供後朱雀院国忌

十九日除目始□前儀□

廿一日己酉遷越天皇国忌内宴除目入眼執筆□

遲参已及寅時参入華死潮近仁兩被任藏人

是實吉云々肥後任藏人盛□加之他例多々

廿二日庚戌蓮華王院修正

廿三日辛亥院参籠日吉社女院明且可帰洛也

廿五日美丑轉輪院周忌三ツ

廿八日丙辰向藏人右少弁亭称所勞由以了末後日由不對而

廿九日丁巳神祇官奉御麻

二月大建□七夜御被代厄御祭

一日戊午新阿弥陀堂修二月善神祇官久不参保為吉日不参着也有酒肴年頒不参備盛景

二日己未蓮華王院修二月中法服忌日

二日庚申春日祭平野祭

四日辛酉新年祭率川祭二日新年祭如例上御權
大納言實國卿藏人少女亦親宗去夕不參史官累
幣物事希代云々

五日壬戌

六日癸亥行幸今曉法住寺取御方邊云々

法住嚴院御二月今日山階寺卅齋堂終二月

七日甲子今夕御還御

八日乙丑法勝寺常行堂并法住寺御二月園

并群神祭

十日丁卯釋奠大原殿祭

十一日戊辰官別見

十二日己巳同縣院八

十三日庚午終日大雨祈年鼓奉幣上御權大納

言實國卿行幸少女亦親宗侍勢使并綱半

臣能隆忌部明友卜部并行之

十五日壬申照福寺常樂會

十七日甲戌博福院御二月

十九日丙子同宗寺寂勝會

廿一日己卯聖德太子忌日

廿四日辛巳皇嘉門院九条御所燒亡

廿六日壬午北條忌日於吉祥院終之金剛脫

院修一西室犯人乃田庄住人乃清出使廳

廿日丁亥二日以前僧尼重輕服人不參内撰吉日祈年

敵奉幣臨時仁王會定位祿季御讀經

三月小建

一日戊子奏御燈御卜崗白家御燈

二日己丑

三日庚寅御燈若御言供内花寮酒奇

四日辛卯西宮女堀川一女出使了

七日甲午葉師寺寂勝會

十日丁酉念佛口法勝寺

十一日戊戌國忌東寺仁明

女院安藝
御下向

十六日庚申院女院御下向安藝國行春社

頗可言壽黑御共公御西三筆殿上人四人云々

西宮逸源中御言資寶御儲侍馬人夫取勞

送之右少女因

石清水修時祭

十七日甲辰國忌二ツ西寺栢原

十九日丙午臨時祭石清水使中務大輔及住家朝臣

廿一日戊申國忌深草 亥時病口女房

廿四日辛亥灌頂尊勝寺

四月大建 撰吉日京官除目鎮魂祭真言

院孔雀經御修法

賀茂祭以前
僧尼

賀茂祭以前僧尼重輕服人不參内

一日丁巳改御紫東山科祭

三日己未左右衛門弓場棚

四日庚申廣瀨龍岡祭平野祭常麻祭松尾

祭杜本祭

五日辛酉嘗梅宮祭 崇寧

六日壬戌除目

七日癸亥卷換階

八日甲子灌佛獻布施于枝松國文妙三重

九日乙丑院內裏切符今日到來院女院自安

藝國還御國忘日如何

十日丙寅以前定齋王前駈

十一日丁卯稻荷祭

十二日己巳兵部省請位記

十四日庚午信勢神衣祭

十五日辛未十五大寺安住

十六日壬申妙茂國祭日吉祭

十七日癸酉中山祭 賀茂祭 近衛使在 寺將實教

兼任兼國引馬賴文近武中官使大進宗賴

厚輔厚景無引馬檢事 遠使十人 云云 女院

見物亦王不依行事官不供奉

十九日乙亥國忘後冷冰院

廿日丙子吉田祭

賀茂國祭

中山祭
賀茂祭

廿二日院尊勝陀羅尼

廿二日成宣行幸御方邊法住寺殿

廿三日乙卯

廿七日庚辰有除目

廿九日乙酉三枝祭国忌二ツ

五月小建

三日乙丑二南府獻首蒲並花尤近荒乎

四日庚寅尤近荒乎

五日辛卯御節供節會

六日壬辰雨下欲行祈雨二社奉幣之處甘雨下

仍奉幣延川

七日癸巳國忌二ツ

九日乙未今日日吉小五月有競馬

十日丙申曉有吉爰水綠僧正被入東川給黃
牛一匹也件牛肥妙也

十一日丁酉院御幸日吉參籠十日云々

十六日壬子嘉祥大師忌日

十八日甲辰北向礼供養三尺金色阿弥陀佛法花
經訪慈母菩提供養極樂曼陀羅一鋪□飲
左少弁菩提心口聖人為導師陛下御前御產女子
成時平安

廿一日丁未神倉食申裝束院自日吉社還御今日有

祈雨奉幣使卜部永國丹生史友平貴布祢
廿二日戊申行幸法住寺敷布方遠也

廿三日己酉又有祈雨奉幣
丹生使教員 還御 貴布祢使俊安

廿四日辛亥国忌二ツ村上ツ行祈雨今日也使所
定也

廿六日子朝少雨下日有陰氣終日雨下

廿七日庚丑大雨終日下

六月大建撰吉日宸勝誨冰供著馱政給賑十一日以
前僧匠重輕服人不參内

一日丙辰獻醴酒神祇官奉御賧供忌火御飯

四日乙未傳教大師忌日

五日庚申中勢省申之衣服臨時有廿二社奉幣上

卿一条大納言公保御行事左少安兼先奉行及

中將實宗朝臣有日中肴物条主御有來觸旨之

伊勢使兼季王中良定隆忌部友平卜部康弘

丹生教友貴布祢教賴

六日辛酉民部卿平親範御出家年亦八歲成

續親範朝之切臣也西シ光退シ一ツ為尋

七日壬戌諸司申度元服

九日甲子

九日東書 去五日修時立二社奉幣

伊勢幣今日未

○宮院一而十日大神宮二子日禊由來急宮延

祈西二社
奉幣

引十曾三夜参宮の由ありて

十日庚申御下参り御祈願御下 任勢 祈雨莊

奉幣 已上上中納言忠親の左少弁母を使史

致友貴中納言史明光下御年康御中位為宣

十一日丙寅夕雨下月次奈神今言大坂奈遠

忌め例正好也

方書

月次奈上御一奈大納言奉月左少弁奈

依取御心割の件を使神今言奈上

御三条中納言忠親の奉行左少弁奈

奈維下台御奈左少弁奈奉仕之依

院宣奈御下作之

火日十五社
奉幣

十三日丁卯大社御程出来朝夕御膳願

上至子未子二又程出来朝夕御膳願

以家宣侍史守貞上所の医及社上之

十日庚午感神院

十日裏書御儀アリハ院後部

今言此大に忠房方略 去々皆誠言 是人惟須原之 弟人の道言 心官在院 今言此大

十二日辛未還御院内素中宮回

十七日壬申祈雨有之社幣使苑人二人上御推手納

言忠親御左少弁

十七日表書

火日早御下可なり成公此社之社奉幣

任勢八位大系院 福行 祇園

中納言

亦下西子願忌二ツハ一法儀申列を下二ツ大

多月時於神水苑被以孔雀經法平仁寛介
日侍可立殊駭

廿一日丁丑因於寺并法勝寺八一人。兩名侍者
以中一聲踏長八屏泰親為二重棧更
震破青侍一更侍者

廿二日戌寅

廿二日書

今春親親臣事候時。為春事。為春

雪當春親背

春親居都内九段。之件。當春親
背。心。衣。木。如。并。屏。昇。肩。上。天。一。不。著
水。干。の。種。気。量。一。春。親。頗。心。神。遠。係。此
根。花。刻。代。黄。の。風。腹。一。屏。時。後。身。半

地黄入酒

更年事仍屏口石急取下。可白言其也

廿四日己卯廿一。以夜天語。今。西。回。下

廿七日壬午。兵。事。奉。幣。上。屏。權。中。内。之。志。親。之。事

左。少。年。任。勢。使。王。并。院。中。臣。為。定。忌。部。八

卜。鄰。親。交。八。信。使。寧。お。中。將。實。守。の。福。有。馬

権。頭。信。朝。臣。八。系。點。重。弘。祇。園。清。定

廿八日。美。来。法。興。院。八

廿九日。甲。申。南。幸。家。勝。寺。信。步。八。講。事。二。の。院

寺。用。忘。八

廿。七。日。酉。供。南。燒。大。枝

七月。小。建。撫。吉。日。於。米。領。大。系。送。願。の。系

一リ元成宮政視告朝定廣瀬龍心使宮時
有夢相奉見清の寺に仍以苦辰可念訪
也許事之成想人々想人々
二〇丁亥多羽院圓忌ハ清一

二〇者
愷原氏之族の愷原切末共之別正者猶衣
切末之本目愷原正刻之文自一門の
經一運未曉之了幸法定寺殿未嘗以
所依の方遠之但無大願余依門未嘗
未例之是先例之好寺之及院未嘗之
羽取師の川圓忌ハ
甲巳丑辰辰龜田奈

古日壬辰圓忌白川院未嘗供乞の美
ハハ美巳文跡寺東西寺行し除目被記大寺
悉哉末

九〇甲午第廿圓忌十院定兼不之申云
院上今月之上瀬下男下重形之た乙國衙船
拍分明了悉之是美不申之
十四日亥未多供送寺

十兵彦子多蘭多勅し見し見し持重人蓮臺
系有妙事法縁者如快子之
十八日美申南宮浮城の三日
十九日甲辰戌時夜申子歳也

廿日己巳圓忌堀川院尊勝寺

廿一日丙午

廿二日丁未の東大内裏

廿三日戊申近衛院圓忌

廿四日辛酉相摸内なる院の内明の依相摸

廿五日壬戌相摸下合二条院圓忌不立云云之上

廿六日圓忌有廿月女院還事

八月大建 撰吉日祈年穀奉幣

一日乙卯仔籠籠反并兵七末下を一系と作事

幸法位寺殿のりうろ七番相摸入

二日丙辰吉名相摸節一還事打幸之方勅賞

徒三位循範殿中将哉階從五位上保永加賀守

三日丁巳釋奠

四日戊午廿死余去程日

七日辛酉圓忌郁芳門院

十日甲子八一法性寺

十日乙丑宿一考定

十四日戊辰自信の法性寺

十五日己巳石清水殿と寺

十七日辛未北条の道死去年八月四
十八日壬申祈年穀奉幣有使宿中承教宰相之

日大西天晴しはあり好事

十六日

宮浦奉駕下作飛入左衛門権左奉り

宣旨のよしありし上向承記上官人

由及之思事本官直天より承記

承記の三代より承記の事あり

上原大納言実房の事左衛門承記

職事左衛門権左光雅

使左宰相中将

松尾

左大臣

兵部卿

左大臣

四位 左大臣

侍從使主簿

中臣承記

下都教頼

左大臣平 貴布祢信康

廿日甲戌院女院事幸之御座依以職付之恒例
武苑小野馬

廿一日乙亥の中將殿事度申之同兼侍

廿二日丙子八回忌仁知寺

廿三日丁丑信濃守月事馬

廿四日辰辰園忌ニツ迄存

廿五日午上野鬼事

九月大建 撰吉日季事讀院諸院宮同

十日未定は黄葉前大使著座開白求

三日丁亥事焼ニツ

四日戊子日京口書京上之由

七日辛卯不堪四卷

九日癸巳馬節供節會宜陽殿平二座

十日乙未日二ツ口申種之物束下文亦了申

清之如例使王資遠余主忌部明茂上郎官主

兼御行事左少弁刻信兩脚羅多

十二日丁酉口佛東地院

十四日戊戌伊勢大神出由氣口

十五日口院仙會東寺口宗公廣公社月之由

于時此作下戊時左少弁奉書扉下之使

清還

十七日辛丑口上道云々

十九日癸卯口來稱不思議陳狀以兼保上云々

廿日甲辰城南寺祭

廿二日丙午念仏法勝寺

廿四日戊甲念佛

廿五日

廿九日癸丑烟忌二ツ延喜西寺

十月日小建撰吉日真言院孔雀經御法

一日乙卯旬平座見参口御装束

三日丁巳左衛門弓場堀着二廣田

四日戊午刑部省進年終新御文

五日己未歎場始

六日庚申興福寺法花會

七日辛酉四忌二ツ神拜一戌刻行清祓中臣
兼保卜部能弘神祇明守之杯糴有口日
限神口未能福云達之由亦名海川之何日
事遲川仍責而行之取省略之
九日癸亥世餅

十日甲子興福寺維摩會鶯得之三度田自宿
河多逢雨下及至刻入洛西脚時是夕用輿
之舟を以夜川

十一日丙寅院入清徳の川程進寔今夕娘馬氣急

入女使

十三日丁卯東寺灌頂

十七日辛未吉祥院ハ一

十八日壬申龍樹并忌

廿日甲戌大教所始

廿四日戊寅法勝寺大祭今午

廿六日壬午上御勅使日侍定事月十日上下左大
臣行奉方少安宗親系後左衛門使部大納言
實國王教重中臣の定忌部在平上御教於
川

廿九日癸未知證大師忌十月風祭

日蝕
諸社祭
定川

十一月大建撰吉日定收時亦使三下不報申文
一日甲申慶勝曆命忌火由假并清贖平野亦
春日祭社奉祭為麻祭日仲也仍諸社祭延川
自卯日有陰氣宜到御門
二日己酉幸川祭梅也祭孝宗祭牛山祭松尾祭
三日丙戌之為福成時余明日日伏不吉也
七日庚寅莫善之畏三藏忌日院自然神御還
向不令忌歸忌由也

八日辛卯相掌祭

内宮物狂昇殿

今日大中以代房胡臣中云時夕三時止
内宮物狂所昇殿之床被能方送給

宮方未送給之向去九月日如能同
由戶一況字之方或件送給之日
[] 云件物狂亦院居之由柱示同の
被送給之如此事乃及[] 未由内也

九日壬辰行幸大内表中宮回行御内侍行
後由次方除目務津守及於飛入左少弁行門
是[] 去社者[] 除目務津守及秋高元
少弁易也

十日美色山科祭殿若君由之版正五位下友
隆憲禁之昇殿

十一日甲午群龍大師忌日伊賀之御勅使奉

遣指方納之室因師の使三災遠中はみ定
忌部女平ト部野良

諸社祭今日被行
去一日日融
定日也

十三日乙申日考祭古由祭奉りり祭平秋祭の
能行之去初。依日能近行。故也

十七日庚子大系那祭

十八日辛丑五節系鎮魂祭園長神祭

是儀五節系心大系那祭平寧打常陸因後
十九日壬寅湯前試公屏使の改下向

有凡名
廿日美申し日定之事あふ七事あふ事
廿一甲辰前會

廿二日乙巳鎮魂

廿三日丁未天方忌り試祭

廿四日己酉如後臨時祭使武部平知

感之期良人

廿五日壬戌成寺ハ一自内者還御因後

十二月小建 十日以前後は重夜人ふ祭也

一日甲寅 供忘火事依奉神祇官事

二日乙卯 秋除月々一秋

三日丙辰 國忌ニツ 天智天皇

四日丁巳 大の道廢忌日成寺ハ一下名

五日庚申 三國傳燈大師

賀茂臨時祭
使平知感之

十日美交 寺新 山下 并連 忌 功人 付内侍
所 寺卜 奏 上 御 推 中 内 之 宗 志 大 寺 并 光
山 階 止 哉 南 海 寺 志 云

十一日甲子 日 陰 祭 社 了 名 大 殿 祭

十二日乙丑 早 旦 供 解 齋 寺 中 也 并 淵 於 平 内
院 寺 所 昇 殿 付 文 女 房 之 中 物 志 云 云

十三日丙寅 乞 乞 然 付 院

十四日丁卯 日 大 和 祭

十五日戊辰 香 日 大 師 志 日

十六日辛未 日 科 物

十九日壬申 寺 佛 名 佛 所 待 申 明 子 申 林 心

廿日美高 日 所 寺 後 所 進 物 所 待 雜 物

廿二日乙酉 日 二 二 二 任 寺 還 宮 社 宮 使 并 文

廿三日 推 大 副 兼 康 宿 禰 大 祖 乃 大 寺 寺 依

職 事 命 大 政 之 日 午 後 時 一 去 十 月 十 日 及

西 名 下

廿四日丁丑 日 日 送 通 就 卒

廿五日戊寅 日 乃 乃 乃 送 上 御 大 内 之 宮 國 師

大 寺 寺

廿六日己卯 日 佛 日 付 法 律 寺 我 所 似 似 似 於
院 殿 乃 乃 同 任 之

廿七日庚辰 日 持 齋 中 勝 禰 武 時 行 日

其九、二十一年、撰去日、荷氣、兼、助、内、侍、所、由、非
樂曲、葉、察、三、春、廿、日、氣、能、由、非、亦、并、封
居、菽、井

三ノ下ナリ
次、シ、方、條、目、シ、推、大、納、之、忠、親、歸、急、儀、方、于
後、勢、一、一、八、後、守、兵、一、一、穢、子、從、四、位、下、及、祇
教、一、一、日、月、節、之、皇、家、保、禱、出、却、推、大、納、之
一、一、以、冊、行、一、一、定、矣、一、一、
京、東、左、寺、切

[Faint bleed-through text from the reverse side of the page]

2

Blank page with faint, illegible markings and smudges.

Blank page with faint, illegible markings and smudges.

