

薩戒記

三十

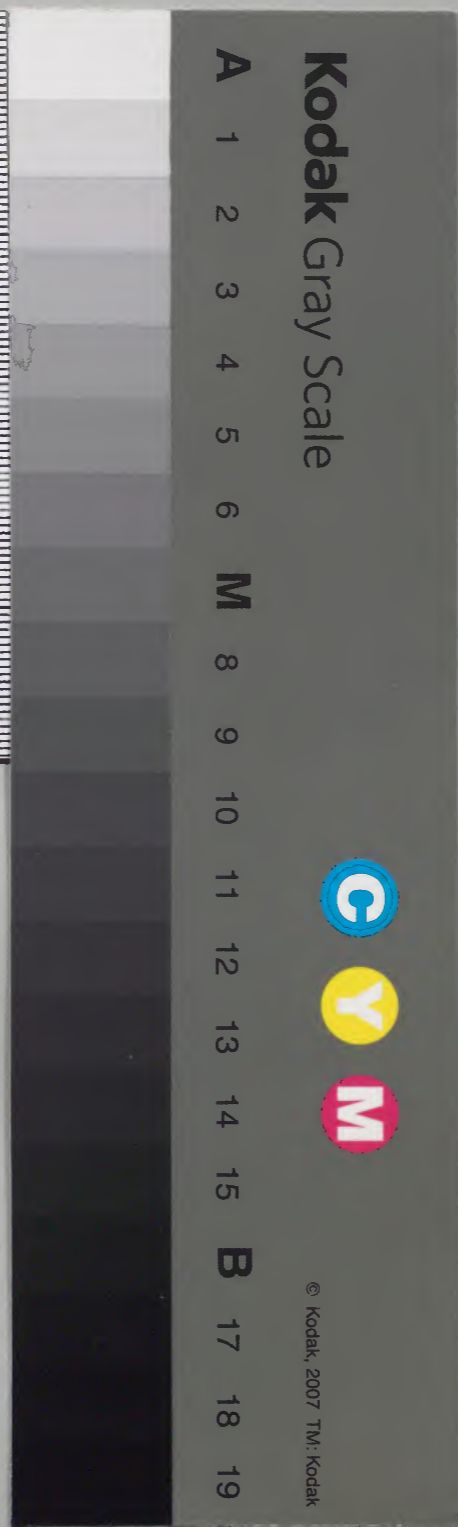
和
一〇〇六五號

和書門類	一〇〇六五號	函架	三五冊	清印
------	--------	----	-----	----

內閣文庫	和書類	一〇〇六五號	三五冊	函架
------	-----	--------	-----	----

〇三

內閣文庫	
番號	和 10065
冊數	35 (30)
函號	162 210



文庫印

森名文庫

東洋文庫

山崎文庫

白河文庫

三十一

丙一六三三號

薩戒記
嘉吉元年
秋中

圖書印

森名文庫

文庫
92-111

森名文庫

東洋文庫

山田文庫

白河文庫

丙一六三三號

福壽文庫

吉野文庫

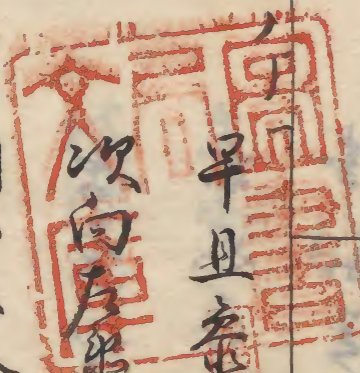
薩戒記
嘉吉元年
八月
秋中

嘉吉元年秋中

嘉吉元年秋中

内一六三三號

天陰	今月事 祈年穀奏幣臨時在會 但大仁善會以後可釋之	或月	建 本存集
庚	八月大	酉	大歲對天恩歸忌
庚	廿	酉	月德在庚合在七月室在甲二鏡
庚	廿	酉	甲丙庚 壬乾巽
庚	廿	酉	大歲對天恩歸忌



早且案室所成錫也房再仔細入道退却人皆以此
 以向屋門皆許鑿合赤松征伐倫有事以冬内裏
 門和以冷泉三徑永著奏第後征伐徒逐目救收下
 編旨急速可加退却中有武家形跡後与當時

職事中太筆不色後秀止作合事由之也
編旨事之也但於以大極也計定之乃何極也
第案返備 敬說作之故退治事誠延行意
未思正之也計事之也然事之也後秀第案
事之也計食波一迫也叶 敬說之也計分枝
深宸弱故下之作後秀之也書之也則 振後
秀之門下作之旨 宸美以事雖之寫是事意
以之復後秀近出婚之後秀物事編旨如此
被論言傳滿社法師并教唐撰陰謀於私宅
之忽乱人倫之紀綱拒 胡命於播州相拒

天吏之干戈然早發軍旅連下報仇雖
盡忠於國後孝之家唯在計時莫敢旋曰
為亦与彼合力之軍必可致處曰眾之科之
編言也計之計自可令卜入給所執連也

八月一日 后少弁一俊秀

始上 右系 右更 友

文永十年四月廿一日始新日系六月會事被仰合用未之也
被仰西園寺大納言且以內藏以賴親朝臣書也執事相模守
之許之准之可免持之則下也

平持向左系門等 實雅許 金吾而良飯尾肥前

入道被送古系奉持之御卜行計好平尚華
 申し之曰下被申出公家以旗元之由先者申
 金吉之日曰下戸町中自武家被下之
 以子押有之由答之公以旗者自武家
 下戸付之

之贈剛礼武家儀一向係心普店後反下
 旬中一取之公家之儀不之令之悔心
 物之文承例先自平儀之し何件例亦概儀
 下為係心之公内之儀之不之令之悔心

お打為一人を答付申す
 大歳徳天徳中

天啓		天啓	
全九	二日丙寅火破 <small>三吉下天</small>	全九	二日丙寅火破 <small>三吉下天</small>
	除是甲		除是甲
	大歳對歳徳		大歳對歳徳
土	三日丁卯火危 <small>釋奠論語</small>	土	三日丁卯火危 <small>釋奠論語</small>
	神吉下		神吉下
	大歳對		大歳對
釋奠依天下	釋延初以	釋奠依天下	釋延初以

武士吉良入道送使者之吉月日返出家其心不

日次一级事、歛、定月、帝領、可申、歛、
 送、折、紙、之、中、從、之、後、正、口、從、下、源、義、尚、多、
 上、階、事、所、義、重、心、斯、彼、之、例、只、存、一、級、之、後、
 之、始、白、只、之、不、能、述、子、卯、之、

房 北野祭 殿 内輪義
 四日 辰 木 成
 北野神馬奉書日
 北野老儀 三下 程 延川 之

辟否 大歲對血忌厭
 日遊在否

天曆 太福 心 五日 己未 收 神吉上
 大將軍 延南 不問疾

大歲對元翻重
 日遊在否

後堀河院御回忌
 天晴

六日 庚午 土 崩
 除辛丑 甲
 神吉 不吊人
 大歲對渡

天下禱至、以、中、斜、玉、直、衣、系、内、付、句、高、
 内、付、申、入、事、由、乃、昏、思、能、近、也、往、往、石、西、面、
 仰、少、句、高、之、作、下、而、除、

一、也、腹、病、氣、事、
 清、河、法、師、以、茶、香、其、驗、了、之、句、也、

申之可致正氣初十日

至作之七地印日可入之由可作之

一備前因去馬石店每松大略去入道預職事

印石處之書經申之下叶由上云云

亦云申云相斗之作付之由云印書大系去史

抄之印下之由之致作石處之書經申之

細之字述有取字之氣下云印付之且可致也

石處之書經內不申之

自作之同念之

都府院御覽

水 七日 辛未 土 丙戌

大歲對月致

天晴

辰刻許施茶院使賴書初十日只今卷內由也之

之予以青竹申送句尚內竹為則年仕心脈

心腹病之自脾藏之右河可也心長茶之

已刻自內致下外系耳書致作水鏡謀役以代

官議中其以有石何未刻許冬月以句尚

內竹致作下條之

一季後那冬議不中事

一 雅永作上階可申之

以上皆乃理運可申之 未十九日 小深目之次了

申之 申之 申之

蔵人事

名方人 自下着 有人難治 申之

申之 申之 公有御下 申之 申之 申之

自有仰申 入下 申之 申之 申之

付以 養條

一 武家叙任 宣下事

未十九日 申之 申之 申之 申之

勅各守食

一 馬名庄之代官

戶出之傳 下 申之 申之 申之 申之

申之 申之 申之 申之 申之 申之

申之 申之

申之 申之 申之 申之 申之 申之

申之 申之 申之 申之 申之 申之

申之 申之 申之 申之 申之 申之

申之 申之

申之 申之 申之 申之 申之 申之

Handwritten notes in cursive script, likely bleed-through from the reverse side of the page.

師心後志送付 奉出 公常領許 子進 中
 沙石 在收 一 中 有 込 站

天晴

木斗

八日壬申 金建

神浴 上 吉 土

大歳對

天晴 狼藉 金 京極院御圖

九日美酉 金陰

忌速行

沐浴

大歳對九坎

松石中均家捕羽卜傳申周白云室所取以叙位
 爵事被為日次之受來十九日為吉日之申
 申之每事之為庶茲院取以例 諸事每事
 取善克因取之取少取之取後同之申
 申取來十日取高被以十九日之取志可
 被以取新始是赤松征伐以新亦之取
 也取一取以都狀以取以取以各名字取進

可叙定事之間以叙爵事於七被為至物也
 十九日以前各日法由有全在貞亦八月五
 旬中各各悼者十二日少河之七之斗
 中法中月老
 入夜後家備朝下奉傳閉口命云以叙爵事
 七被中一條云云法物中目次事十九日十二日
 下何何式事於十九日下法六旬中叙後以官
 其例不了勝斗然亦今叙五旬之好可法
 法以名字事廣死後以叙爵之時有按政
 每之得戶少法依其例前以代又少法之今交

事之取國元其時能致作勅之七法也一也
 奉之軍抄之之體合也受時宜法定之
 今交内之取議之十法人之何云市奉之
 日以十九日之由之由承之又勅之事以廣死
 後以之制少法也云云法也

法性寺御八講	十日甲戌火満	後鼎門大歳位女舎厭對漢	武井明堂切下
天啓申斜是直衣衣内依高為之云云也	志夜行	中法大細之通	前宮内卿外豊初於古少
將繁宗祖十雅親少納之能長也	藏法教志云其法授教秀未奈候来婿云少皆近食列		
許歸赤者直			

放生會上御事降秀信正吾結与領保役

未と分述可致沙法し由中し馬

并受領別下不可免り中切其外軍

おし今若事昼しゆ一一後為免後り事

一一例し受言有由之度例しゆ

二為免後り事深致思食し由有作

事申立お免領收し人若否力し以事し但

以以事先之被領事用白波若多作之明豊

朝上程い人下開白し由下作志別おし取亦

後細下之免白執柄多致申立今年忽

しゆ以候事武家口惜し事也

し家之河内領領事

考了之罷科しゆ以之由一交下取作四條中

細し於ふ下叶申し仰と下事時しゆ以之可令

知事し多ゆ以之致し之しゆ致中明若り白

後黄門私宅印合し自打取信可領

代下亦以其取大明口下入し由返書之

朔間天陰晚雨
十一日

定考	十一日	亥火平	沐浴	大歳位重
----	-----	-----	----	------

自用白波中打家捕明若致示送之武家

以名定事前以代兼郷郷を勤又し之

交打可作儒家又只中一水後下定尸
 須止鹿苑院及以付少德之由不推意之若
 物之令明向以面下尸 積之 中 答尸云
 以名字却之 事 宜 為 尸 年 一 為 儒 志 云
 一 為 為 清 心 之 多 子 物 之 由 一 漢 合 何 尸 云
 注 何 何 德 私 若 可 衆 云 一 中 多 衆 補 却 下 云

未別定我法下入奉良名法候

天曆	室	十二月	丙子	水定	沐浴	大藏位藏德
----	---	-----	----	----	----	-------

六位藏人一人之少法之由一之少少少少少

物中事少少少少少少少少少少少
 少少少少少少少少少少少少少
 少少少少少少少少少少少少少
 少少少少少少少少少少少少少

十二

大藏少少少少少少少少少少少少少
 中少少少少少少少少少少少少少

右大卡名字同訓替文字用之系各子細之中
 之夕承一系大細之經補之并有例或去
 平卷之白河堀川水河時代有稱謂經補之恒依
 日刊依文字替用之例也中已承如北山
 槐化但一一一設有例此下急事式否不
 知如之也別義實之為良補日刊之例或人
 下謂不唐等之也

天晴 火壁 十二日丁丑水定 全對峰 三吉下 神露八月節 大歲位 未雨	大御中 依均軍家之事 延引 名於 及中 中 心 宴 後 府	上百万 大御中 冬後 大 年 宜 視 少 細 同 歲 奇 明 考 切	天晴 水 十四日戌寅土執 三吉 不 視 病 除 足 甲 大 歲 位 忌 日 遊 在 日	天晴 妻 石清水族生會 十五日己卯土破 不 向 疾	伐 伐 伐	日 出 卯 可 分 大 歲 位 厭 日 入 酉 亦 四 分 晝 五 十 二 川 夜 四 十 八 日 日 遊 在 日
---	--	--	--	---	-------------	---

目前抄改之也消息之
 東大寺別當織末補山寺河通心院
 僧正可也
 以下三例之也然之老山河之也

有由申之始皆通計之其下也

中山字中好及

神云云

お束帯之務云々之辞返云々

曰云々

口是云々也云々

致生會上口四條中納隆威名後述云々

弁橙古中弁漬仁内巻物名原或村
未定何依

神人辨証及黃昏事始云々右寺
右寺案及至膳宿録未

中斜若志衣系内依高毒之付廿盾句高
内付

卷同條

一武家叙位 宣下日事

可力十九日 申被申

仰実食

一曰奉仍職事

二作雜人云

作下为明豊以

一具福寺別當事

隆秀僧正已詳述之云

實意法中下被博仁親王由自武家執卷之

一六位藏人事

一人可少也云云

一六位藏人事

一人可少也云云
五不越中云庄被臣致之有窮困云極極云
以是云云

此事又云叶年欲蒙之也云云

作高村親人二人政仲而政仲申解

禱之申云出仕定仲一人也被病身没出

仕母子也及親如少被仰被朝卜云云

叶云云云何撰云云少云云申合開白

下被仰下云

又被仰下云

小島事云云仕依力五島那治云云

每云云云云被延ハ島作云合期云

一向除云云被延被延云取息合云

申云八毒只可同十毒被编七番了多人教
 上以是法而 移家人之移少在是及上人非被
 彼凡人通如了可也之代之由之印之七印可
 德者下印也之

<p>天啓 <small>御亭 十六日庚辰金危 除手足甲 三吉下不吊火</small></p>	<p>大支萃大歲對元翹月敦</p>
<p>御亭去歲大納之 後宗老後六條字相中所有定并藏人亦并後秀少納之德長 以印為留之</p>	

子且 亥之 法中 弗懼從 長之 宣事 少年

消息印也 應人亦十年後秀并 權大 中并 賢印 印下 許 南 普 并 也

法中修方修印 實意宜力與福 別高之 宣下修之也 印力之 能人亦并也

長之宜之之 少修修之也

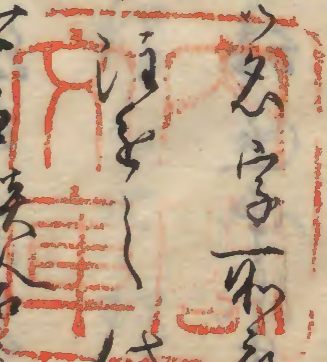
實意之為與福 別高

權大 中并 亥

又先例之自取下之印下知事之印与子事也後
 一向有云家以法以印也

午別修賢印印下 南 普 事 之 辭 通 申 中 印
 之 印 事 亦 普 意 法 印 有 之 印 之 印 之 先 祖 德 合

左無書通之右去之右一挑柄之由中而之
未斜之南白亭為鏡合武家之名字而右托
引之太就心為情肉之七八箇字
之德之字之不載在勅文之用之
河杉紙之義繁義勝義程以之介
皆有難繼以之及者以庶流輩名之德与
彼用之有行子押之由律級一太外祀業
忠系復了不為一或一及字不使我
取人名其人有事之長者都心難得如子
之之治此義字之彼斗用之德与主人幼



雅之乃不知始、他人難打斗之少程以
義字置之以取三字其難得者古載
勅文之由一定之計内又人之詳定中枝
多其故彼者酒饌乃九款醜所
後由家又小深亦事委細而合以并
明豊御下系以之而印合之七友只以叙
位中一事之為宣下之至小深同并人之叙
德之字之給之中南白有命物与一一白致
用貞以德例之條之德之中平一之君被
同心之場友事之織之宣方之

日成打叶德制之由面之穠

午终别向左右由门格 案雅亭 按案大细之保

中由门中细之 宗继 帝之位 长政 右之案 推作永吉卿下

右中由案 膳胡卜 推古中并 管印 胡卜 信乃外

记案志 亦事 曾有 盃酒

管印胡卜 亦云 今日冬 用白 辞卜 幼学 院判 高

之云 在事 线 偏北 长云 计 己 及 善 日 度

院印 口 计 罪 日 中 物 与 固 辞 之 云 不

能 乃 云 云 又 傳 考 事 抄 急 承 印 知 物 及 是

了 月 禁 裏 中 有 印 早 下 地 奏 可 之 皮

印 自 起 下 地 之 何 一 中 卷 一

未 终 到 日 周 白 以 后 中 由 家 捕 胡 卜 亦 亦 送 云

亦 名 字 劫 又 云 云 用 了 为 何 字 式 谈 合 右

亦 一 卷 再 抄 之 胡 卜 亦 云

劫 中

河 名 字 事

义 膳

义 種

义 繁

古 劫 中 抄

嘉吉元年八月十六日大藏卿菅原為清

以高檀紙一枚加照紙不須裁字釋本文

亦為菅家例（由中）

向石部門傳少名名字事以內膳種吾藏

交攝及冬内付向内侍奏言條

一重後部下奏後不中事雅永部下上諸事未明

後日小深目下多所傳事

印仲日各了事

一印、所帶辭進事

中乞及給年注為前中、傳差去有例

已及老為字中相見若

納之事之度下多所傳事

昂多事聊有存自其先之被周之被

總數之條氣畏多給分高付打有期的

子細出之由下印之條被一定少

申入之乞之取周之取帶辭進不了時

一官何部下辭一南曹并事

印中合圖白下給之條下印之

十七日辛巳金成伐

三吉忌速行

大歲對重復

天修

天啓

癸卯年
十八日壬午未收
天一成東
不事人

大歲對九坎

以後之送心名字勘又お大系方史抄之類上許
二之四之斗中九之申也各子細具申送之
已列以并明豊朝下入事自治交被細細之
交中昇之事不及被印印取存之之推
何中り執柄申禁裏申讀之計之類
初印中り為取存之執委細養字之乃先之圖

中物答中少
送報之申名字勘又加一見之類之細未
具形之申取存各下被斗申以九我不之
及申之見也但之申勝字尚付之類
申取存之

次向取取門書亨以名字事持之細下申類
語之我取存吾取存之申被取之申以消息也
上件勘又下勝字申申開白其情之
以名字勘又送之申以勝字下取之
申取取門書再持之細下之申

心以方之技路如
十
定親

月梅中如反

南曹奇事子建了後定印一具福寺列高行別
尚本。申請長云一系子建大切一中一一
以復有彩秀付家補印中關印一又局精持
衆一一叙後圖書一耐少用記了賜祿一印中一
抄得先例一系清定院以先服日叙正位下得
中得并征夷大將軍如普應院所叙正位下得

从少府賜砂金十兩一中注一一皆是叙後一
日而有印中仙外記持衆除書一乃賜祿人物衆
叙位少書一耐俄不審一乃一一同經云抄得。印勝
印下清大外記業忠亦不存一亦補印下迄新云
南曹事符印明豐印下一一。勝印下迄新云
印世印下取一類云一尚亦今交一外記不及保
物一之業忠迄新。同前但勝定院加級一耐
祖父彩季真人抄得少書賜銀兩事一有
云
重瑞及家補印下入事印條一其以徒云自印

中有被差事又有執券入以得用白紙
 此時予已知系奉 奉室所取此後檢在申
 責任_{白襖} 有衣 入則又用白、 無入後付
 府與方戶候端府未方用白紙同予、
 是等級_也 庭_也 不
 予被授_之 予_之 最_之 予_之 予_之
 夫急_之 予_之 予_之 予_之 予_之 予_之
 時_之 予_之 予_之 予_之 予_之 予_之
 一 出_之 予_之 予_之 予_之 予_之 予_之
 道_之 予_之 予_之 予_之 予_之 予_之
 自_之 予_之 予_之 予_之 予_之 予_之

作_之 予_之 予_之 予_之 予_之 予_之
 資_之 予_之 予_之 予_之 予_之 予_之
 互_之 予_之 予_之 予_之 予_之 予_之
 何_之 予_之 予_之 予_之 予_之 予_之
 從_之 予_之 予_之 予_之 予_之 予_之
 考_之 予_之 予_之 予_之 予_之 予_之
 每_之 予_之 予_之 予_之 予_之 予_之
 日_之 予_之 予_之 予_之 予_之 予_之
 以_之 予_之 予_之 予_之 予_之 予_之
 日_之 予_之 予_之 予_之 予_之 予_之
 後_之 予_之 予_之 予_之 予_之 予_之
 及_之 予_之 予_之 予_之 予_之 予_之

例甲 少古 中^精 玄瑞 少秋 万歳 一目 中^有 有 氣

小 陰 目 并 叙 位 上 中 中 門 中 納 宗 結 卒 歿 子 年 以 并 明 考 列 下 子 少 御 書 且 自 以 交

子 少 歲 事 宣 方 祖 父 曾 書 例 之

例 中 納 之 為 系 清 房 例 且 例 之 故 知 細 子 中 用 白 故 子 少 年 少 解 中 子 故 知 後 子

長 後 為 系 季 後 益 乃 年 少 亦 亦 為 清 元 右 務 中 子 中 以 中 子 故 知 長 御 中 競 中 子 方 是 子 行 也

父 用 白 子 中 少 故 知 中 後 在 季 後 即 下 故 知 交 物 各 中 有 物 行 子

從 三 位 為 系 雅 永 從 上 位 下 源 義 勝

一 後 因 法 下 下 故 補 具 福 子 權 列 尚 子 由 大 系 子 文 持 子 即 下 送 役 之 少 治 考 守 子 交 子 子 子 綱

中 有 物 各

天 修 中 斜	火 參	女 日 甲 中	水 用 皮 伐	大 歲 對
大 少 為 盤 宗	土 云 八	考 內 儀 高	大 方 中 後 大 納 考 其 因 考 列 下 以 并 明 考 列 下	
大 少 為 盤 宗		考 內 儀 高	考 其 因 考 列 下 以 并 明 考 列 下	

根籍

水井

廿日し雨水建

沐浴 伐

大歳法殿對凌

法膳不定

具為權別當事之宣下 而印是為人少弁後秀其物多
法中權去信部後因宣下其福与權別當之 宣下如中印所之

仁和寺御講名
栗田宮御講
待賢門御國志

廿二日丙戌土涂

五墓 大歳位血忌

丙戌午後休心

廿二日

自削白心入中均家捕下被示送云横川長吏事
良澄信正 重慶法中平中 此事内申入禁
尚御 裏之有勅許我白也 宣下事去自印預
下之申 稱有伴付申執柄之為為

内裏 宣下事也 但此子細
下印是油 中有勅答 以之宣下事 下印信
志中申云 女房事書之可也 下印下下福
以書之申答 此事定之自室町在
以母後 宣下事也 宣下事也 宣下事也
印之事 宣下事也 宣下事也 宣下事也
厥印申之云 其云比普原 後白四十九
日守師事 依法定 仲承信正 亦執之被取
宣下事也 宣下事也 宣下事也 宣下事也
君不付申之 申下事也 宣下事也 宣下事也

雅き事進み編み下つてはし
暫く自内山女体を書け下と
きんし〜〜〜か〜〜〜
〜〜〜の半〜〜〜し〜〜
〜〜〜〜〜〜〜〜〜
開白紙

常法中山門横川の長吏此事を
入ら〜〜〜し〜〜〜し〜〜
〜〜〜入〜〜〜し〜〜
〜〜〜し〜〜〜し〜〜

〜〜〜し〜〜〜し〜〜
〜〜〜し〜〜〜し〜〜
〜〜〜し〜〜〜し〜〜

由中〜〜〜入〜〜
清見入と

〜〜〜の〜〜
〜〜〜し〜〜
〜〜〜し〜〜

Handwritten cursive text on the right page, likely a letter or record. The text is written in a fluid, continuous style.

成勝寺新八條

全

十三日丁亥土満

下法

伐卿大畜大歳位重

天啓早且冬室所由交千ね湯の部運出

自由の由承とも書る印横河長史の事
其趣り也

人の文日ありて...
おのりし...
せれり...
刻心諸事...
法中...
拾授...
宣下...
給し...

蔵人...
之印

西村...
中蔵...

房窓門作親長未去了助法下 廣澤人也
 中一信正之為用之 養子之為之為之
 有勅各一為何種之 細之了付職事云云
 人信正并師法一切不知如何為之
 抄約定意僧正 金剛宗院 之彼之師 昇極官
 之系各子細又信正抄明法少保定 無承十八年中
 平吉息也之 德之何信則 物許不可多細
 早之月 御事 中之送 親長 之

入夜白星 土星	高日代子火平	社	大歲位 國威四系之知 同也在内 未入未為
天晴之刻 新中納 酒果又小島 中納	十五日己丑大定	除平甲 除平甲	大歲位 日進在門
天晴 崇德院御 向石大奇 白草	廿六日庚寅木執 柁尾院御 宗德三位 小島中納	除是甲 除是甲	大歲位 歸忌

未斜冬月付女房 向苗 奏三箇條

一供御料所若狭國小濱今富庄事

守獲武田彦次郎發白橋磨國心作越作是及陣

通其石石下下中報常申之中飯尾大和進往

通一 作守倉

一小島衆下加新衆間事

日中細 意珣 中時胎未用之 中水豊洲申

可立勅定 中事 作水豊洲下事下下下

一具獨り別尚實意申 移信正事

作の内運可也 宣り

火 軒

廿日辛卯木破

大歳後復厭

天晴 六位衆人多

相為信用、初	執柄可申也	由送及舟湖豊洲下下
--------	-------	-----------

善廣院 大和時

人長事奉久遠 居信代 久幸 自武家

失面目 割技作 命人忠太 又春 紋泥科ノ由

久を之 反領 山久 云 運云 未補 可致 込付

申 申 申 申 申 申 申 申 申 申 申 申 申 申 申 申

申 申 申 申 申 申 申 申 申 申 申 申 申 申 申 申

又りら 申 申 申 申 申 申 申 申 申 申 申 申 申 申 申 申

申 申 申 申 申 申 申 申 申 申 申 申 申 申 申 申

申 申 申 申 申 申 申 申 申 申 申 申 申 申 申 申

別心以事書正始久矣

天啓早且是 水角

廿日壬辰水元
伐
五墓
大歲後元翹月教

賀茂社事の御事 丁定之申之旨 仰事及弁明也

御中可也禮人及是御作お忠之申之御有也張少社

之日社事秋御事之如社司之申申御返事之下也

申仰

天霽

廿九

木九

廿九日美己水成

三書下天一天上

秋分八月中

雷乃為声

公貴

大歳後重

日遊在因

白

三寶院僧正義賢 被送使慶長云 梶井殿 座主僧正義

政下 准后事致宣下 柏下奏達 此事仰事右

束方史抄之御下 之委也 可申 申令也 各事細之

明 被宣下 御下 下河内之答云 下經 奏下 申

午 御内付 申 申 向 奏 同 奏 子 細 事 之 明 可

之 宣下 者 一 傳 正 解 武 家 奏 下 之 上 之 也

勅許不能及大... 申入... 以... 經... 許... 人... 戶... 年... 後... 秀... 許... 入...

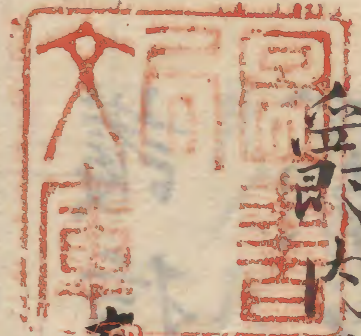
滅門 全 豆	四日甲午 全收	除年足申	大歲後九次	日遊在門
天晴午刻 意... 衣... 色... 向... 依... 尚... 高... 是... 是... 大... 好... 持... 志... 一... 人... 身... 以... 長... 久... 今... 以... 身... 身... 身... 中... 度... 大... 細... 通... 厚... 前... 文... 因... 了... 仍... 豐... 初... 下... 以... 年... 明... 考... 州... 大... 少... 好... 無... 宗... 師... 師... 師... 意... 戶... 少... 好... 賢... 德... 古... 考... 禮... 依... 尚... 秀... 也...				

世日

今日以前大僧義承 于時天古 可准三后... 申致... 宣... 六
 四條中納... 隆夏... 藏人... 戶... 年... 後... 秀... 身... 入...

勅繇行揚名者人倫之規範
 德立跡者王道之恒典也
 前大僧正 法印大和尚 位義一出 將營家入秘
 密室久居 台嶽之貫長 特致公明之
 護持 依之今准三宮之宗班 則旌
 一朝之殊 將宜授也 出千戶 并年

内官三分主者施行



嘉吉元年八月三日

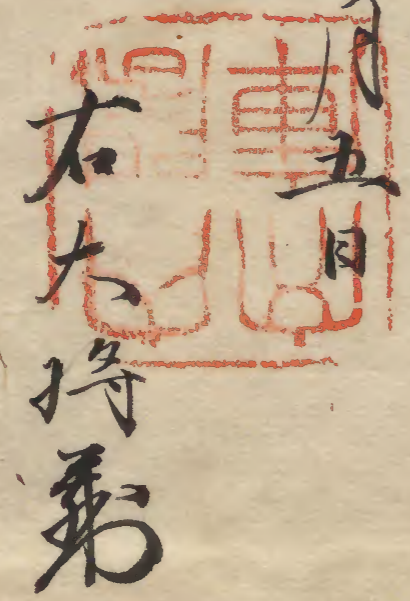


Faint bleed-through text from the reverse side of the page, including characters like '内政官' and '内庫'.

此一卷以予家藏之正訃新
写校合平

側小字予入之所注私名落字或是某
本有予落字私字

元禄十六年閏八月五日

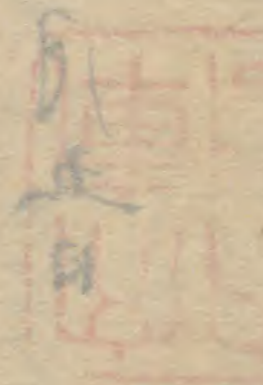


Handwritten text, likely bleed-through from the reverse side of the page.

Handwritten text, likely bleed-through from the reverse side of the page.

Handwritten text, likely bleed-through from the reverse side of the page.

Handwritten text, likely bleed-through from the reverse side of the page.



Handwritten text, likely bleed-through from the reverse side of the page.

Handwritten text, likely bleed-through from the reverse side of the page.

Handwritten text, likely bleed-through from the reverse side of the page.

