

商工會議所

Table listing various cities and their representatives, including names like 高崎, 水戸, 宇都宮, and 東京, with associated numbers and dates.

新聞通信社

Table listing newspaper publishers and their locations, including names like 東京, 大阪, 京都, and 神戶, with associated numbers and dates.

新聞通信社



新聞通信社

Table listing newspaper publishers and their addresses. Columns include publisher names (e.g., 福島民友新聞, 福島市大町), addresses (e.g., 福島市大町, 盛岡市大町), and names of publishers or editors (e.g., 寺澤元良, 鈴木周三郎).

Table listing newspaper publishers and their addresses. Columns include publisher names (e.g., 長崎日日新聞, 九州新聞), addresses (e.g., 長崎市出島二番地, 熊本市花畑町), and names of publishers or editors (e.g., 則元山庸, 高木第四郎).

雜誌社及出版書肆

Table listing magazine publishers and bookstores. Columns include publisher names (e.g., アラ、ギ發行所, アール), addresses (e.g., 四谷右京町六, 今川小路二ノ一), and names of publishers or editors (e.g., 大倉書店, 日本橋南茅場町二).



科學知識普及會 麹町八重洲町一ノ一  
我觀社 麹町内幸町一ノ六鳥ビル  
松文館 麹町中銀座四ノ一  
教文館 麹町永樂町郵船ビル五七號  
啓成社 京橋區加賀町一  
研成社 京橋尾張町二ノ一五  
講道館 本郷駒込坂下町四八  
弘道館 神田北神保町一  
厚生堂 麹町下六番四八  
厚生堂 麹町飯田町二ノ五三  
國民圖書會社 麹町内幸町一ノ六  
三省堂 神田區通神保町一丁目  
事業之日本社 日本橋通二ノ四  
實業之世界社 芝罘町三ノ二  
實業之日本社 京橋南紺屋町一  
清水書店 神田今川小路二ノ四  
社會思想社 麹町四番町八  
我華社 麹町中六番町五  
主婦之友社 神田駿河臺南甲賀町一七  
春陽社 麹町内山下町一ノ一  
春陽社 日本橋通三丁目  
新進詩人社 府下代々木宮ヶ谷一四五五  
新潮社 牛込矢來町三  
政教社 芝區南佐久間町二ノ一七  
聖書研究社 市外淀橋町柏木九一九

誠文堂 神田錦町一の一九  
正和人堂 芝西久保明舟町一七  
巖谷社 神田村木町二  
第一圖書房 牛込神樂町二の一一  
第一出版會 麹町區一番町五  
大同館 麹町内幸町一ノ六  
大柏會 神田四小川町二ノ三  
中央公論社 日本橋本石町一ノ一  
中央美術社 丸ビル五階  
中央出版社 府下長崎町荳井一八三二  
電氣之友社 麹町三の四  
東京堂 京橋區南金六町六  
東京堂 京橋區一  
東人堂 神田錦町三丁目  
同人社 神田北紅梅町一  
刀江書院 神田北甲賀町二三  
同人社 神田表神保町二  
東方公論社 本郷眞砂町三一  
東洋經濟新報社 牛込天神町六  
內觀社 市外上大崎四四四  
日佛藝術社 日本橋室町三共ビル  
日本書院 麹町三ノ二  
日本之書界社 神田三河町一丁目  
日本評論社 丸の内昭和ビル  
白水社 神田區小川町三〇  
博文館 小石川戸崎町四六  
富山房 九段坂下

婦女界社 丸ビル三五九  
婦女之友社 市外淀橋町角管九三  
文藝春秋社 府下雜司ヶ谷上リ屋敷二四八  
丙午出版社 麹町内幸町一ノ三大阪ビル  
平凡社 小石川原町六  
寶成館 麹町區下六番町一〇  
寶成館 神田今川小路二ノ五  
寶成館 日本橋本銀町三ノ三  
寶成館 日本橋本銀町四ノ九  
法律新聞社 神田小川町五三  
法律評論社 神田小川町五三  
ホト、ギス發行所 丸ビル六階  
丸善株式會社 日本橋通三丁目  
北隆館 京橋元數寄屋町三ノ七  
三田文學社 芝三田慶應義塾內  
民友社 京橋日吉町一〇  
目黒書院 京橋南傳馬町二ノ五  
明治書院 神田一橋通町五  
有斐堂 神田錦町一ノ一九  
有斐堂 神田錦町一ノ一九  
吉川弘文館 京橋錦町一ノ二  
六等社 日本橋數寄屋町九  
我んや書店 府下中野町上ノ原九三七  
わんや書店 日本橋通四ノ七

人名住所録

學者、思想家

安部 磯雄 府下高田町高田三四四  
阿部 賢一 府下大森源藏原二八六二  
赤松 克麿 府下巢鴨町二の一一  
麻生 久 本郷駒込動坂町六八  
姉崎 正治 小石川白山御殿町一七  
荒畑 寒村 府下大久保百人町三二九  
伊東 忠太 本郷西片町一〇との八  
井上哲次郎 小石川表町一〇九  
石川三四郎 府下千歳村八幡山  
石川千代松 四谷大番町一九  
石原 純 千葉縣保田町本郷  
稻田 龍吉 神田鈴木町二三  
猪俣津南雄 府下代々幡町笹塚一一六九  
今村 明恒 市外東大久保四八  
入澤 達吉 小石川駕籠町一七〇  
宇野 哲人 小石川高田老松町一  
上田貞次郎 市外高田町雜司ヶ谷一一二三  
上田 萬年 小石川區駕籠町一六一  
浮田 和民 市外高田町高田若葉一七  
小川 琢治 京都上京區下鴨森本町二二

小川 正孝 仙臺市米ヶ袋上丁一五  
小野清一郎 本郷弓町一ノ二五  
小野 武夫 市外小金井上山谷二七七三  
小野塚喜平次 小石川小日向臺町二ノ三六  
尾佐竹 猛 市外千駄ヶ谷四七〇  
織田 萬 京都下京區下鴨松の木町八ノ一  
大内 兵衛 市外大久保百人町三八四  
大河内正敏 下谷谷中清水町一  
大島 正徳 本郷千駄木町五二  
大森義太郎 鎌倉雪の下千度小路二〇九  
大山 郁夫 府下戸塚上ノ臺六九一  
大類 伸 東北帝大法文學部內  
太田 正孝 府下大森山王二六一六  
丘 淺次郎 牛込河田町一七  
賀川 豐彦 ト 大阪市此花區四貫島セツルメン  
鹿子木員信 ト イツ在留中  
金子 克彦 牛込北町七  
神戶 正雄 府下中區谷大向八三〇  
河合榮治郎 京都上京區淨土寺西田町七〇  
河上 肇 市外大井町庚申塚四九四八  
河津 嗣郎 京都上京區北白川追分町  
氣賀 勤重 市外中野町桃園  
木村 泰賢 府下代々木山谷一〇八  
北里 三郎 府下井荻町上井草一三八〇  
北澤新次郎 麻布中の町一九  
北澤新次郎 神奈川縣逗子町

金田一京助 府下杉並町成宗三三二  
藤田 民藏 兵庫縣西宮町川尻  
鯨井恒太郎 市外中野町一七一九  
吳 秀三 小石川駕籠町二四九  
黒板 勝美 市外澁谷町櫻岳七八  
桑木 殿翼 牛込北町三四  
煙山專太郎 府下巢鴨町染井八三六  
小金井良精 本郷曙町一六  
小牧 近江 神奈川縣鎌倉香無橋  
五來 欣造 千葉縣船橋町海神四三四  
權田保之助 市外中野町本郷藥師堂五四九  
佐藤 功一 小石川指ヶ谷町七三  
佐藤 三吉 本郷駒込曙町一三三の三  
佐野 善作 市外千駄ヶ谷町八三四  
佐野 利彦 小石川駕籠町一六〇  
堺 利彦 麹町八ノ二四  
榎井 錠三郎 福岡市渡邊通六ノ九六三  
榎井 錠三郎 本郷曙町一六  
鹽澤 昌貞 府下澁野川町西大原七二六  
下田 次郎 本郷西片町一〇いの一〇  
白柳 秀湖 市外大井町四五〇三  
末弘 重雄 小石川竹早町一二四  
末廣 重雄 京都上京區相國寺門前町三三七  
杉森孝次郎 府下代々木新町一一  
鈴木 梅太郎 市外澁谷町宇田川三八  
鈴木 文治 神奈川縣鎌倉町佐助通り



人名住所録

關根 正直 小石川野籠町二二三  
副島 義一 府下世田ヶ谷町元宿一〇〇七  
田島 錦治 京都上京區吉田神樂岡町三  
田中 王堂 神奈川縣逗子櫻山一七三七  
田中 穂積 牛込辨天町一七〇  
田丸 卓郎 本郷曙町一一  
高木 八尺 市外中野町三三二一  
高橋順次郎 小石川關口臺町五  
高島 米峰 小石川原町六  
高田 早苗 本郷駒込動坂町二二七  
高田 保馬 佐賀縣小城郡三日月村  
高野岩三郎 兵庫縣武庫郡住吉村花田一四〇  
高橋 清香 府下戸塚町諏訪仲通一七五  
高橋 龜吉 赤坂青山南町五の三七  
高柳 賢三 神奈川縣逗子町水道路四三一  
瀧 精一 市外上大崎中丸四四四  
武田豊四郎 小石川鎌ヶ谷町一一九  
立 作太郎 市外下大崎七〇  
谷本 富 兵庫縣武庫郡精道村芦屋  
千葉 龜雄 市外大井町庚申塚四八四二  
近重 眞澄 京都上京區出町柳形上ル  
辻 善之助 市外戸塚七八三  
土田 杏村 京都市新町頭  
寺尾 元彦 小石川高田豊川町四二  
常盤 大定 小石川指ヶ谷町一

德富猪一郎 市外大森山王二八六二  
富井 政章 牛込藥王寺町七一  
鳥居 龍藏 本郷元町文化アパート内  
那須 皓 市外代々木富ヶ谷一四五六  
内藤虎次郎 京都上京區田中野神町二〇ノ一  
永井 潜三 市外野方町上沼袋中通り七  
長岡半太郎 下谷櫻木町五一  
中村左衛門太郎 仙臺市新小路一二  
中村 進午 府下代々木南山谷二九九  
中村 清二 小石川指ヶ谷町五九  
新居 格 市外杉並町高圓寺六六九  
新渡戸稻造 小石川小日向臺町一ノ七五  
西田幾多郎 京都市上京區田中上柳町二九  
野村 淳治 市外高田町上り屋敷三五四五  
長谷川如是閑 市外東中野九三七  
波多野精一 京都上京區田中西浦町八〇  
場場 恒吾 四谷區南寺町一〇  
服部字之吉 市外戸塚町諏訪一八三  
林 癸未夫 府下代々木幡町幡ヶ谷本村二一〇  
林 毅陸 市外澁谷町伊達九九  
林 鶴一 仙臺市掃部町一〇ノ二  
林 春雄 麻布飯倉町三ノ一五  
土方 春 麴町一番町四七  
土方 成美 麴町一番町四七  
平塚 明子 市外千歳村島山  
平沼 淑郎 牛込早稲川鶴巻町二八六  
平野義太郎 市外下落合七五三

平林初之輔 小石川水道端一ノ一二  
平山 信 麻布永坂町一  
福田 徳三 市外中野町本郷一〇一  
藤井健治郎 京都市室町通今出川下ル  
藤原 咲平 麴町中央氣象臺内  
古市 兵威 市外澁谷町常盤松一八  
帆足理一郎 府下落合四〇四  
穂積 重遠 牛込南町二  
本庄榮治郎 京都上京區吉田中大路二〇  
本多 静六 市外澁谷町櫻丘一七  
本多光太郎 仙臺市米ヶ袋鹿子清水二一  
本間 久雄 小石川鎌ヶ谷町一四四  
米田 實 市外高田町鎌ヶ谷九一五  
牧野 英一 小石川大塚坂下町一一〇  
松波仁一郎 牛込中町一七  
松村 松年 札幌市北八條四五ノ二  
松本文三郎 京都上京區淨土寺町二  
松本亦太郎 小石川小日向臺町二ノ一五  
三浦 周行 神田駿河臺袋町一五  
三浦 周次 京都上京區岡崎北御所町三五  
三宅 彌一 本郷駒込林町一六九  
三宅 鏡一 赤坂青山南町六ノ九〇  
三宅雄次郎 小石川竹早町七八  
三好 學 市外代々木初臺五五四  
三井 甲之 本郷四片町一〇ノ一五  
美濃部達吉 山梨縣中巨摩郡松島村  
小石川竹早町一二四

南方 熊楠 和歌山縣西牟婁郡田邊町  
村川 堅固 小石川鎌ヶ谷九九  
室伏 高信 鶴見東寺尾町一ノ四七四  
泉二 新熊 市外澁谷町伊達五二  
森戸 辰男 兵庫縣武庫郡芦屋毛賀金八六八  
森本 厚吉 札幌市北十二條四三丁目  
矢内原忠雄 市外大森新井宿二九二一  
矢作 榮藏 市外千駄ヶ谷五六二  
山川 均 相州鎌倉町  
山川 菊榮 同上  
山崎覺次郎 小石川原町一二六  
山崎 直方 小石川大塚窪町四五  
柳田 國男 牛込加賀町二ノ一六  
横山又次郎 牛込東五軒町一一〇  
吉田 熊次 小石川白山御殿町一一〇  
吉田 靜致 市外千駄ヶ谷九〇二  
吉野 作造 本郷駒込神明町三二七  
米田庄太郎 京都市岡崎入江町  
渡邊 鐵藏 赤坂青山南町一ノ二七

宗教家

井深楓之助 芝白金三光町三四六  
石川角次郎 小石川原町九五  
崎崎庚午郎 赤坂青山高樹町八  
内村 鑑三 府下淀橋町柏木九一九  
海老名彌正 京都市室町通上立賣下ル  
大谷 光照 赤坂青山高樹町一二

人名住所録

大谷 光暢 京都下京區烏丸通七條上ル  
加藤 咄堂 府下代々木山谷一〇八  
萩原 雲來 淺草田島町七番順寺  
小崎 弘道 赤坂豐南坂町一四  
境野 黄洋 本郷駒込片町一六  
椎尾 辨匡 芝二本榎町二ノ四  
菅原 時保 相州鎌倉建長寺  
田中 智學 下谷上野鷺谷國柱會館  
近角 常觀 本郷森川町求道會館  
綱島 佳吉 芝二本榎町二  
中田 重治 府下淀橋町柏木三九一  
西田 天香 京都鹿ヶ谷一燈園  
忽滑谷快天 市外駒澤町駒澤大學  
早坂久之助 長崎市大浦天主堂  
本多 日生 淺草北清島町一四盛泰寺  
松村 介石 府下澁谷町神山五九  
道重 信教 芝公園増上寺  
宮崎小八郎 市外池袋五〇三  
望月 信亨 小石川林町二六  
山口 金作 京都市相國寺東門前町  
山室 軍平 府下下澁谷羽根澤二三一  
渡邊 海旭 深川御船藏前町一一

教育家

麻生 正藏 市外高田町鎌司ヶ谷三二一  
井上 秀子 市外高田町元巢鴨三五四七  
磯邊彌一郎 麴町三番町八四

稻毛 阻風 小石川小日向町二ノ二〇  
茨木清次郎 埼玉縣浦和町  
遠藤 隆吉 市外西巢鴨二六三九  
小原 國芳 府下砧村成城學園  
乙竹 岩造 小石川大塚坂下町一一四  
嘉納治五郎 小石川大塚坂下町一一四  
川田 正藏 府下千駄ヶ谷八三六  
河野 清丸 市外高田町鎌司ヶ谷四二八  
紀平 正美 本郷駒込千駄木町五七  
岸邊 福雄 神田北神保町一五  
倉橋 惣三 市外中野町十光前三〇六八  
小西 重直 京都市塔の段敷の下町  
佐川 春水 麴町富士見町四ノ八  
齋藤秀三郎 麴町五番町二  
下中彌三郎 麴町下六番町  
瀧澤菊太郎 市外高田町鎌司ヶ谷旭出四三  
棚橋源太郎 小石川指ヶ谷町六六  
爲藤 五郎 市外西巢鴨町宮仲二四〇一  
津田 梅子 市外北品川宿御殿山三一八  
留岡 幸助 市外西巢鴨家庭學校  
中島 徳藏 本郷四片町一〇ノろノ七  
西山 哲治 市外西巢鴨町宮仲二六〇九  
野口授太郎 市外池袋一二四〇ノ二  
乗杉 嘉壽 市外巢鴨町一一三〇  
林 博太郎 市外代々木幡町幡ヶ谷三九九  
保科 孝一 市外中野町一六二五  
北條 時敬 市外王子町一一八八



人名住所録

正木 直彦 牛込矢來町四ノ一九  
松井 蘭治 小石川關口駒井町二  
松下 專吉 小石川原町一三三  
三宅 米吉 小石川原町一〇三  
三輪田 元道 龜町四番町一四  
宮田 修 牛込南山伏町一四  
村井 知至 市外下戸塚四六二  
安井 哲子 市外井荻町東京女子大學  
吉田 彌平 小石川高田老松町五二  
夏理章 三郎 小石川小日向臺町一ノ四五

文士詩人

青野 季吉 府下代々本初臺五七六  
赤松 月船 府下杉並町天沼二二八  
秋田 雨雀 市外高田町雜司ヶ谷二二  
秋庭 俊彦 府下玉川村等々力山谷六五等々  
新井 紀一 市外板橋町中丸四二五  
有島 生馬 龜町下六番町一〇  
生田 春月 牛込辨天町一三三  
井上 康文 市外野方町上沼袋七三  
石丸 梧平 千葉市寒川中野中一三〇六  
泉 鏡花 龜町下六番町一三  
伊藤 貴麿 市外下落合四三八  
伊藤 靖 小石川雜司ヶ谷町一二五  
井東 憲 芝琴平町一洗心堂氣付  
犬養 健 市外中野町一七〇一

五二八

伊福部 隆輝 府下野方町新井三三三  
板垣 守正 市外大久保百人町一八一  
宇野 浩二 下谷上野櫻木町一七  
生方 敏郎 府下野方町下沼袋一六〇七  
江口 漢 市外吉祥寺六一五安養寺住宅地  
江口 隼人 府下野方町新井四五一  
江口 亂歩 府下下戸塚六二  
江原 小彌太 府下玉川新町  
江馬 修 市外代々本初臺六〇九  
大佛 次郎 鎌倉材木座水道路  
大泉 黒石 府下高田町雜司ヶ谷六七九  
大木 篤夫 府下杉並町阿佐ヶ谷八四二  
大關 桂郎 龜町元圃町一ノ七  
岡 榮一郎 下谷中根岸町五九  
岡田 三郎 牛込矢來町四〇  
岡本 綺堂 龜町元圃町一ノ二七  
沖野 岩三郎 市外下落合一五一〇  
萩原 井泉水 京都今熊野創宮町一六中田方  
小川 未明 小石川雜司ヶ谷町七六  
尾崎 喜八 京橋四日市町五  
尾崎 士郎 府下馬込村中井一五七八  
尾崎 敬止 神奈川縣北鎌倉圓覺寺前  
加藤 一夫 神奈川縣郡築郡新治村中山  
加藤 武雄 府下砧町成城學園前  
加藤 朝島 府下玉川村瀬田一一七一

加能作 次郎 牛込加賀町二ノ三三  
片岡 鐵兵 府下下落合一七三一ノ一  
上野 小剣 府下馬込村洗足三八三七  
河井 醉茗 市外中目黒一四八〇  
河竹 繁俊 市外澁谷町松濤五六  
菊池 寛 市外雜司ヶ谷金山  
水蘇 毅 府下神倉村袋一二五  
岸田 國士 市外阿佐ヶ谷五二〇  
北原 白秋 市外世田ヶ谷町若林二三七  
木下 圭太郎 仙臺市光禪寺通四  
葛原 じげる 本郷西片町一〇ノ五  
木村 毅 市外西大久保二一三  
楠山 正雄 麻布霞町一九  
邦枝 完二 市外大久保百人町三〇一  
國枝 史郎 名古屋市西區柳町四三  
久保田 万太郎 市外日暮里諏訪神社前  
久米 正雄 鎌倉雪ノ下四六  
倉田 百三 神奈川縣藤澤町元町六一二  
幸田 露伴 小石川表町五九  
小島 徳彌 市外下戸塚六二六  
小島 政二郎 下谷下根岸町一一一  
小宮 豊隆 仙臺市北二番町六三  
兒玉 花外 本郷須賀町七富士見軒  
甲賀 三郎 市外澁谷町榮町通一ノ三春四方  
今 東光 本郷西片町一〇ノ六  
近藤 經一 四谷鹽町一ノ一六  
西條 八十 市外澁谷町柏木四三三

人名住所録

佐佐木 信綱 本郷西片町一〇  
佐々木 味津三 市外杉並町高圓寺  
佐々木 茂索 鎌倉扇ヶ谷壽福寺境内  
佐藤 忍之助 川崎市砂子一ノ二六  
佐藤 春夫 小石川關口町二〇七  
里見 淳 龜町六丁目一二  
志賀 直哉 奈良市幸町  
茂森 唯士 市外野方町上沼袋一二六  
島崎 藤村 麻布飯倉片町三三  
島田 青峰 牛込若松町八二  
島村 民藏 牛込早稲田町五五  
十一谷 義三郎 本郷千駄木町五〇  
十菱 愛彦 市外松澤村上北澤文化村二七  
白井 喬二 府下中野下町四〇七六  
白石 實三 市外代々木初臺五三四  
白鳥 省吾 府下高田町雜司ヶ谷龜原六一  
陶山 篤太郎 川崎市砂子一ノ九  
鈴木 善太郎 市外北品川一本木三四五  
鈴木 三重吉 市外西大久保四一〇  
須藤 鐘一 市外大井町四四八四  
相馬 御風 新潟縣糸魚川町  
高須 芳次郎 牛込南根町五七  
高安 月郊 本郷西片町一〇ノ二號  
鷹野 つぎ 府下世田ヶ谷町三宿七一  
高濱 虚子 神奈川縣鎌倉郡原ノ臺  
高群 逸枝 府下野方町上沼袋一一二  
竹友 藻風 市外澁谷町長谷戸三九

竹久 夢二 府下松澤村松原七九〇  
田代 倫 府下杉並町大沼三五九  
田中 實太郎 府下碑文谷一五四六  
田中 純 相州鎌倉町  
田村 松魚 本郷駒込神明町七五  
谷崎 潤一郎 兵庫縣武庫郡本山村岡本  
谷崎 精二 牛込喜久井町二一  
田山 花袋 市外代々木山谷一三二  
茅野 蕭々 芝三田堀町一  
中條 百合子 本郷林町二一  
近松 秋江 市外中野町上ノ原九五四  
辻 潤 府下碑文谷大岡山一二七  
土井 晩翠 仙臺市本覚町二一  
坪内 逍遙 靜岡縣熱海町双柿倉  
坪内 土行 大阪府豊能郡箕面村櫻ヶ丘  
富田 碎花 兵庫縣武庫郡茶屋蘆屋  
徳田 秋聲 市外下落合一〇三五  
豊島 與志雄 本郷千駄木町五七  
内藤 辰雄 市外池袋町一〇三五  
永井 荷風 麻布市兵衛町一ノ六  
中河 與一 府下千歳村下祖師ヶ谷  
仲木 貞一 府下下大崎八四四  
中里 介山 府下西多摩郡三田村澤井  
中島 清 府下三鷹村下連雀二一  
中戸 川吉二 鎌倉扇ヶ谷二九八  
永田 衡吉 市外駒澤町三軒茶屋  
長田 秀雄 牛込北山伏町三四

五二九

長田 幹彦 牛込南山伏町一一  
中西 伊之助 府下淀橋柏木六五六  
中原 綾子 府下千歳村烏山一七七〇ノ二七  
中村 吉藏 市外西巢鴨町宮仲一九六九  
中村 星湖 府下井荻村上井草一四七〇  
中村 武羅夫 神奈川縣藤澤町辻堂海岸  
中村 白葉 府下駒澤新町四三一  
南部 修太郎 麻布新籠土町一二  
長與 善郎 府下杉並町高圓寺五二五  
新居 格 府下杉並町高圓寺六六九  
新島 榮治 市外高田町高田一六一六  
西谷 勢之介 市外高圓寺五一  
西宮 藤朝 市外池袋本村二七三  
野上 白川 市外日暮里渡邊町一〇四〇  
野上 彌生子 同上  
野口 雨情 府下吉祥寺都小路  
野口 米次郎 市外中野町上ノ原八六五  
昇 曙夢 鎌倉稻村ヶ崎五二七  
萩原 明太郎 市外上大崎七八九  
長谷川 天溪 牛込左内町三一  
馬場 孤蝶 小石川水道端町二ノ一八  
畑 耕一 本郷元町文化アパートメント  
幡谷 正雄 市外西巢鴨町宮仲二三二六  
原田 實 牛込南山伏町一一  
林 房雄 市外高圓寺四〇  
林 和 市外和田堀町和田五八



人名住所録

日夏秋之助 市外杉並町阿佐ヶ谷八七三
廣津 和郎 府下馬込村東九一五
福田 正夫 府下世田ヶ谷町下北澤八〇九

水守龜之助

水守龜之助 牛込矢來町三ノ二
水上瀧太郎 麴町下六番町
三宅周太郎 四谷藤町一ノ一九

米川 正夫

米川 正夫 府下中高井戸三五
和辻 哲郎 京都市鹿ヶ谷寺の前町二二
美術家
荒井 陸男 市外和田堀町和泉三六五

齋藤五百枝 市外野方町江古田丸山一五五四
白瀧幾之助 市外東調布町田園都市二四五號
鈴木 亞夫 市外杉並町成宗五

滿谷國四郎 市外下落合七五三
南 薫造 市外大久保百人町二六三
村山 知義 市外下落合七三五

尾竹 國親 本郷丸山新町二一
尾竹 竹坡 淺草新片町三
大智 勝親 市外淀橋角二八六



人名住所録

竹内 栖鳳 京都御池通堀川東入ル
都路 華香 京都市北野紙屋川町
萬谷 龍卿 下谷上野櫻木町三九

矢澤 翌月 市外世田ヶ谷町太子堂三三九
安田 靱彦 神奈川縣大磯町山手
山川 秀峰 下谷上野櫻木町四九

戸張 孤雁 市外日暮里一一二二
内藤 伸 市外日暮里諏訪二三〇
長谷川 榮作 市外北品川御殿山七三三

洋樂家

佐藤 秀子 府下上落合七九三
安藤 幸子 麹町中六番町三七
青木 兒 府下吉祥寺二〇七八

人名住所録

春日嘉藤治 府下大久保百人町一二一
兼常 清佐 府下高田町雜司ヶ谷金山三一〇
神戶 鞠子 麹町中六番町五四

柴田 秀子 同 上
島崎 赤太郎 赤坂青山南町四ノ二一
シエムス 牛込若松町一三七

漫畫家

麻生 豊 市外入新井町新宿木原山一六五
池部 鈞 市外澁谷町金玉三七柴田方



人名住所録

中山 晋平 府下中野町三五〇八
納所辨次郎 府下野田町一八〇
信時 齋 國分寺本町新田中ノ井二七

政治家

山田 菊江 府下下邊谷二二七
山田 耕作 京橋三十間堀二ノ一
山根 貞江 府下青山北町七ノ一

五三四

備田清兵衛 芝白金三光町四五〇
幣原喜重郎 本郷上富士前町二三
勝田主計 市外邊谷町南平臺四五

實業家

山本權兵衛 芝高輪臺町三二
山本梯二郎 市外目黒町五本木
山本糸太郎 赤坂新坂町四三

人名住所録

菊池 恭三 大阪市天王寺區上本町九ノ一
桐島 像一 本郷駒込上富士前町一二二
車田 萬藏 麴町永田町一ノ一七

五三五

日比谷新次郎 市外北品川御殿山二〇三
土方 久徵 市外千駄ヶ谷七六三
弘世助太郎 兵庫縣武庫郡住吉村







北白川宮家  
宮城  
宮中杖  
宮中席次  
宮廷  
宮廷錄事  
九州帝大  
急行列車券  
牛乳  
漁業  
漁船  
教育及出版  
教育總監部  
教育勸告  
教育家人名住所錄  
教員平均俸給(小學校)  
教化團體  
恐喝  
矯正院  
行政官廳  
行政裁判所  
京都市  
京都市大  
京都府立醫科大學  
清浦幸吾  
清元  
距離(各地間)

一九  
二〇  
二一  
二二  
二三  
二四  
二五  
二六  
二七  
二八  
二九  
三〇  
三一  
三二  
三三  
三四  
三五  
三六  
三七  
三八  
三九  
四〇  
四一  
四二  
四三  
四四  
四五  
四六  
四七  
四八  
四九  
五〇  
五一  
五二  
五三  
五四  
五五  
五六  
五七  
五八  
五九  
六〇  
六一  
六二  
六三  
六四  
六五  
六六  
六七  
六八  
六九  
七〇  
七一  
七二  
七三  
七四  
七五  
七六  
七七  
七八  
七九  
八〇  
八一  
八二  
八三  
八四  
八五  
八六  
八七  
八八  
八九  
九〇  
九一  
九二  
九三  
九四  
九五  
九六  
九七  
九八  
九九  
一〇〇

久瀨宮家  
久原房之助  
藥(家庭常備)  
果物  
國々(世界)  
車數  
桑畑反別  
軍艦  
軍司令官(植民地及遺外)  
軍事  
軍事參議院  
軍縮委員會  
勳章(高級勳章者)  
勳章備用人員  
毛織物の保存法  
輕緯度(列國都市)  
經濟産業團體  
慶應大學  
警察官署  
警察職員  
警察犯處罰令  
警察部長  
警視廳  
藝妓年齡別  
京城帝大

繼續費  
刑務所  
啓明會  
競馬  
鷄卵  
劇場  
劇場演目  
結婚  
研究會  
檢舉人員  
檢事局取扱件數  
健康保險  
元帥府  
拳闘  
縣豫算  
憲政一新會  
憲法  
現役陸軍々人及年俸  
現役海軍々人  
現役將校年限年齡  
コスタリカ  
コンゴ  
小唄

小賣值段(東京日用品)  
小作爭議  
小作人團體  
小包郵便料  
小麥產額(世界)  
湖沼(日本)  
湖沼(世界)  
御所  
御用邸  
御殿  
皇居  
皇宮及御所  
皇居(歴代)  
皇后陛下  
皇室  
皇室典範  
皇族  
皇太后陛下  
公益質屋數  
公債  
公債數  
公使(在外帝國)  
公使(在本邦各國)  
公社債  
公正會  
公設職業紹介

二九  
三〇  
三一  
三二  
三三  
三四  
三五  
三六  
三七  
三八  
三九  
四〇  
四一  
四二  
四三  
四四  
四五  
四六  
四七  
四八  
四九  
五〇  
五一  
五二  
五三  
五四  
五五  
五六  
五七  
五八  
五九  
六〇  
六一  
六二  
六三  
六四  
六五  
六六  
六七  
六八  
六九  
七〇  
七一  
七二  
七三  
七四  
七五  
七六  
七七  
七八  
七九  
八〇  
八一  
八二  
八三  
八四  
八五  
八六  
八七  
八八  
八九  
九〇  
九一  
九二  
九三  
九四  
九五  
九六  
九七  
九八  
九九  
一〇〇

耕地面積  
耕地面積(列國)  
高級有位者  
高級勳章者  
高山(日本)  
高山(世界)  
高層建築物  
高等學校  
高等師範學校  
高等商業學校  
高等農林學校  
高野山大學  
控訴院  
講書始  
講談  
交通  
交通事故  
交友俱樂部  
神戸市  
港灣  
國學院大學  
國債  
國際司法裁判所  
國際聯盟機關  
國際聯盟總會(第九回)  
國際労働機關

國際労働總會(第十二回)  
國稅總覽  
國葬會  
國富(日本)  
國富(列國)  
國幣計一覽  
國民所得  
國民新聞社  
國民同志會  
國民文藝會  
國有財產  
黑點  
駒澤大學  
米作付反別及收穫高  
米產額(世界)  
米相場  
米取引高受渡高  
曆  
婚姻  
婚姻届  
サルパドル  
サンマリノ  
詐欺  
砂鐵區



砂糖消費税	四八	シヤム	一九	資本利子税	四六	衆議院議長及副議長	二七
砂糖製造高	二八七	シヤム曆	元	司令官(艦隊、船隊)	一七	衆議院議員選舉法	九
砂糖産額(世界)	二八八	市會議員(東京市)	三〇	事業界	三九	衆議院議員選舉法施行令	二七
在荷高	二五	市債	三〇	慈惠會醫科大學	三三	衆議院議員總選舉法統計	二七
災害にて死せし人員	三三	市債(東京市)	三〇	自作農	三三	衆議院議員當派別	二七
債券利廻	三三	市長一覽	三〇	自作兼小作	三三	衆議院議員年齡別	二七
最高及最低地點(世界)	三三	市町村歳入歳出	三〇	自殺者	三三	宗教	二九
祭日(各國)	三三	市町村数	三〇	自轉車数	三三	宗教家一覽	二七
濟生會	三〇七	子爵	三〇	侍從武官府	三三	宗教信徒數(世界)	三三
財界(昭和四年)	三〇八	子爵數	三〇	失業調査	三三	周園(帝國)	三〇
成人出(帝國)	三二	思想家住所人名錄	三〇	實業家人名住所錄	三三	周期彗星	三〇
成人出(列國)	三二	思想團體	三〇	芝居	三三	住所録	三〇
歳入出(地方)	三二	師團	三〇	鳥(世界の主なも)	三三	蹴球	三〇
濟南事件	三二	師團長	三〇	社會事業	三三	祝祭日(各國)	三〇
裁判所	三二	支廳(府縣)	三〇	社會事業團體	三三	出生数	三〇
裁判所取扱件数	三二	支那	三〇	社會民衆黨	三三	出生届	三〇
雜誌社一覽	三二	司法	三〇	社債	三三	出生率(列國)	三〇
雜誌社一覽	三二	司法省	三〇	尺八	三三	出版圖書數(列國)	三〇
産業組合數	三二	死亡(乳兒)	三〇	種痘	三三	出版圖書類別	三〇
産業團體	三二	死亡數	三〇	壽命	三三	出版書肆一覽	三〇
置業産額	三二	死亡原因別	三〇	主力艦一覽	三三	出獄人保護事業	三〇
産婆	三二	死亡男女年齡別	三〇	狩獵免許稅	三三	巡查數	三〇
參謀本部	三二	死亡率(列國)	三〇	酒稅	三三	所得稅	三〇
三大審議會	三二	紙幣流通高	三〇	受刑者	三三	女子青年團	三〇
		私立大學	三〇	衆議院解散一覽	三三	女優	三〇
				衆議院議員一覽	三三	小學校	三〇

小學校教員平均俸給	三九	新聞通信社一覽	三二	スピツツベルゲン	三〇	世界の著名活火山	三〇
小學校生徒數(列國)	三九	臣籍降下皇族	三二	スペイン	三〇	世界の最高及最低地點	三〇
少年審判所	三九	慶應車料金	三二	スポーツ	三〇	世界の面積	三〇
少年審判所取扱少年數	三九	信託(各種)	三二	水泳	三〇	正貨現在高	三〇
少年團	三九	信託會社	三二	水産	三〇	生蕃	三〇
少年團日本聯盟	三九	身長(壯丁)	三二	水道	三〇	精神病者	三〇
將校年限年齡	三九	神官神職數	三二	水道(東京市)	三〇	清涼飲料稅	三〇
商業	三九	神宮	三二	樞密院	三〇	清算取引米	三〇
商工會議所	三九	神社	三二	樞密院議長(現在)	三〇	政治	三〇
證券保管料	三九	神道各教派	三二	樞密院議長(歴代)	三〇	政治家人名住所録	三〇
商標登録	三九	人口	三二	樞密顧問官	三〇	政黨	三〇
上智大學	三九	人口(年齡別)	三二	菓子	三〇	青年團	三〇
條約(日ラ商約)	三九	人口(府縣別)	三二	證券	三〇	製薬者	三〇
條約(不戰)	三九	人口(世界)	三二	角力	三〇	政友會	三〇
昭和俱樂部	三九	人口(都市)	三二			石炭産額(世界)	三〇
昭和四年の政治史	三九	人口(各國)	三二			石油産額(各國)	三〇
職業紹介	三九	人口増加率	三二			赤道距離	三〇
植民地	三九	人口宗教別(世界)	三二			擴政令	三〇
植民地軍司令官	三九	人名住所録	三二			戰艦	三〇
食用農産物	三九	森林伐採	三二			船舶(日本)	三〇
諸屆様式	三九	新案登録	三二			船舶(列國)	三〇
新黨俱樂部	三九					前官禮遇	三〇
新内	三九					選舉(衆議員)	三〇
新聞雜誌數	三九					選舉區	三〇
						選舉有権者數	三〇















The **ELLIOTT**  
ADDRESSING MACHINE

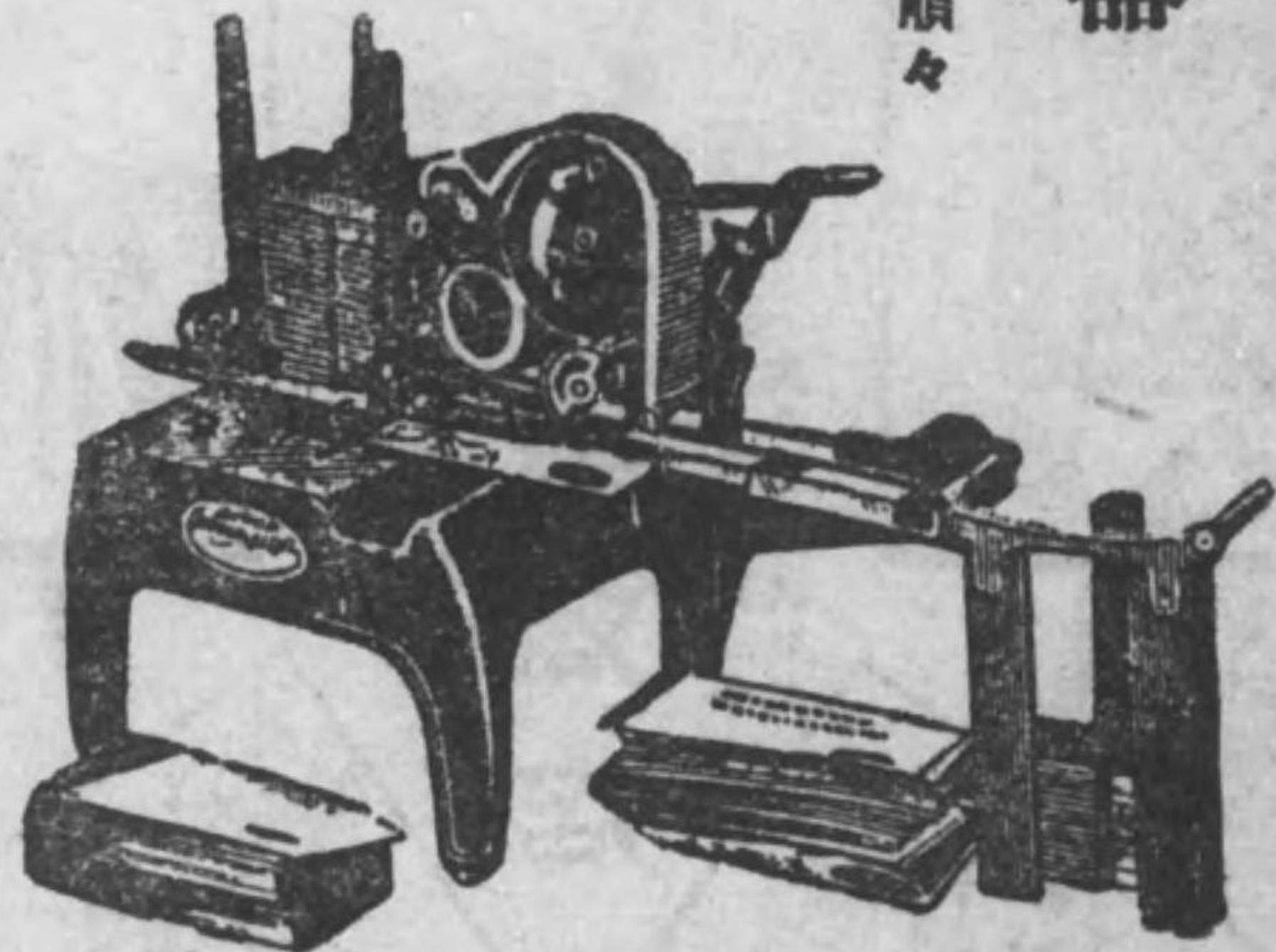
エリオット

宛名印刷器

手廻式、足踏式、モートル掛等あり  
◎名宛カードが一々異なる名宛を順々に印刷する

小賣店、會、協會、組合、教會、銀行  
出版屋、製造業者、卸問屋等々で、一  
回に百枚以上五千枚位のサアキラを發  
送するには此のエリオット名宛印刷器  
の手廻式が絶好の雇人である。簡單で  
容易で、無音響で、誰にでも使ふこと  
が出来。各種の大きさの封筒、荷札、  
包み紙等に名宛を記き込む事が出来る  
許りでなく、請求書、領收書ホームレ  
ター等の名宛も記入出来る

▲各府縣副代理店募集▼



カタログ進呈

米國エリオット宛名器社會東洋總代理店

阿部商店

東京市神田區淡路町二丁目小口ピロデグ階一  
電話田神(25)三六四〇番二九一







**東京遊覽自動車**

【定期出發】 本社（上野驛東二丁）より  
 午前八時〓九時  
 午前九時〓十時  
 新橋驛前（車庫）より  
 ●遊覽時間 一巡八時間

（料金）  
 案内人附添  
 御一名 三四五十錢  
 （割引） 團體、貸切等は割引致します

御問合せは遊覽自動車部へ

電話下谷（五五八八八〇）  
 五五八八八二  
 五五八八四三



町荷稻北區谷下市京東  
**社會式株車動自合乘京東**

乗心地よき  
 青色大型  
**乗合自動車**  
 普通券 一區七錢  
 回数券（一圓券五十六區  
 三圓券五十六區  
 五圓券九十九區）  
 ●區界前後の停留場は  
 おまけ致します



**ライオン歯磨**



ライオン齒磨チューブ入の  
 時代いよいよ出現！  
 其香味は近代趣味の象徴！  
 其効果は近代科學の極致！

本舖株式会社小林商店  
 東京・大阪・名古屋

It digests and refreshing  
 how and its direct ingredients  
 make it so fine  
 as well as hygienic a combi-  
 tion  
 keeps the entire oral cavity in  
 and not only teeth and  
 refreshing the breath, it creates  
 healthy gums and  
 prevents for decay  
 and with elegant finish the  
 most superior all other  
 a genuine and efficient



# 賜天覽

## 元祿快挙録

二五十五版

故日本南先學生畢生の著名

### 袖珍型總布綴上製美本

六號活字組本文一千二百餘頁  
義士古文書遺物古蹟寫真數十葉  
定價金二圓三十錢送料十錢

千古の快舉たる赤穂義士の復仇は時の古今を問はず國の内外を論ぜず人の齊しく仰ぎ見て日本武士道の龜鑑となすものなり而も本書は明治文壇の雄故日南福本先生の刻苦多年天下を周遊して前人未發の新材料を蒐集し椽大老練なる史筆を揮つて之を敘述す一度卷を開けば二百年後の今日義徒の面目躍如として紙上に現はる寔に近代稀に見るの快著たり宜なり發行以來多年に互りて好評噴々版を重ねること實に二百五十回古來汗牛充棟も嘗ならぬ義士傳中最も優秀正確なるものとして畏れ多くも明治大帝の乙夜の覽に入りしこと舉世渾濁人心日に非なるの今日敢て江湖に一讀を薦む

東京市京橋區加賀町一  
振替東京一〇五五番

株式會社 啓成社發行

### 昭和學界之權威 漢和字典之白眉

著者

上岡 萬田 正田  
士博 士博 家大

定價

並製 金四圓  
上製 金四圓  
特製 金四圓  
縮刷 金三圓

送料

内地金四十二錢

發行所

株式會社 啓成社  
東京市京橋區加賀町一  
電話二四九四番  
振替東京一〇五五番

# 四六版

# 大字字典

頁數實に二千九百餘頁  
親字數實に一萬五千餘  
熟語數實に十一萬八千餘  
活字の擴大

以上は、内容があらゆる漢和字典を超越したのが、この大字字典の特色である。従来の漢和字典は、字種が少なく、字義が不明確で、活字が小さく、読みづらいという欠点があった。この大字字典は、字種を豊富にし、字義を詳しく説明し、活字を大きく、読みやすいように設計された。また、四六版という新装束を採用し、美観と実用性を兼ね備えている。この大字字典は、漢和辞書の発展に大きく貢献した。その価値は、単なる辞書の集積ではなく、漢学研究者や一般読者のための貴重な資料として評価されている。

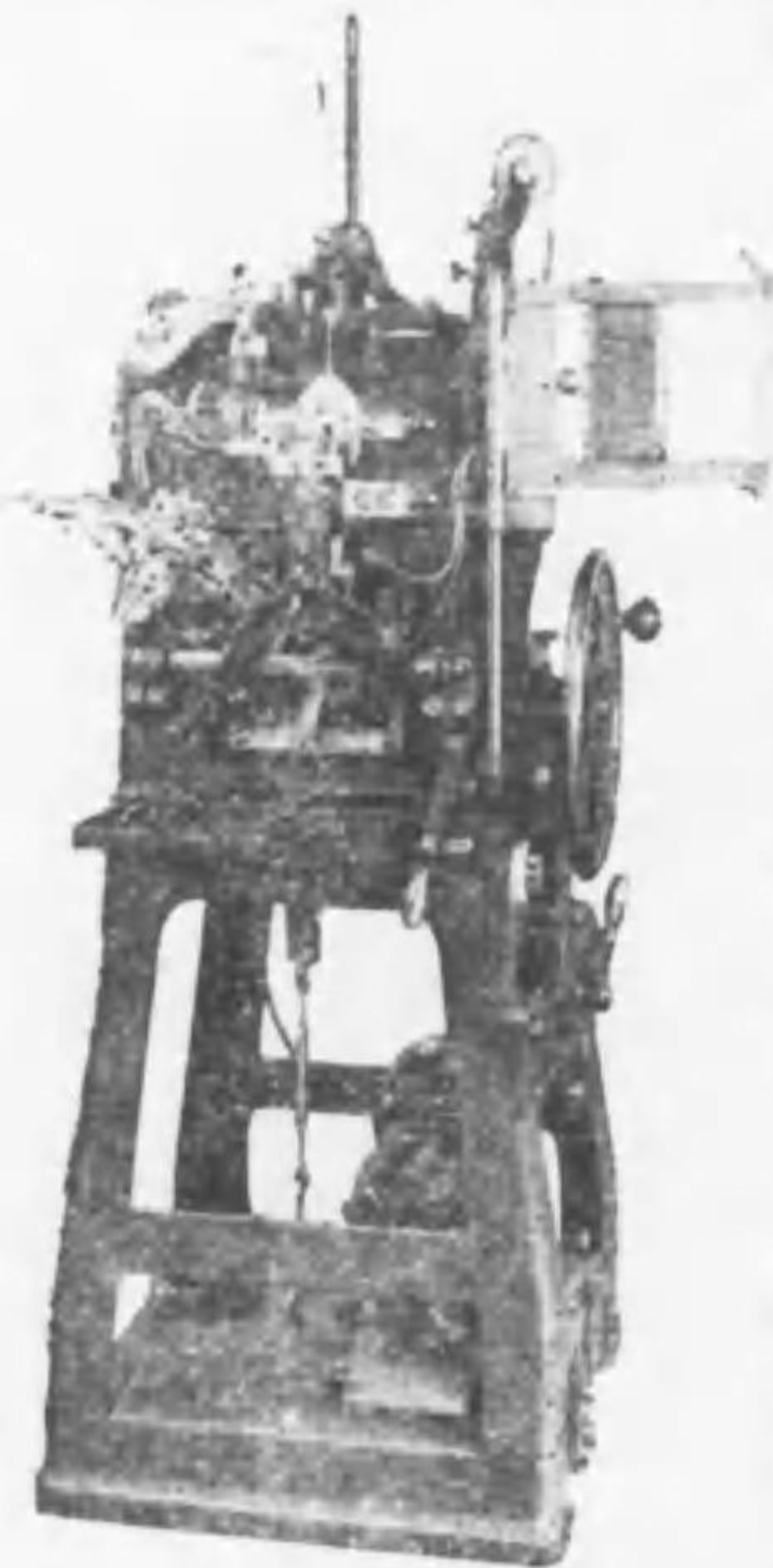


るあき書裏の先用愛  
!! 機造鑄能萬字活 !!

最近納入先  
(新聞社芳名)

時事新報社 大阪朝日新聞社 大正毎日新聞社 福井新聞社 新潟日報社 上野新聞社 日本海新聞社

新愛知新聞社 名古屋新聞社 京都新聞社 神戶新聞社 長崎新聞社 關門新聞社



活字萬能鑄造機  
最近納入せる壹百數十臺の本機愛用先は感謝状をよせて  
舶來機械を凌駕する幾多の美點を賞揚して居られます

- 一臺の機械にて總少  
る大いさの活字を鑄  
造自在なり
- 活字自働仕上装置は  
絶対正確なり
- 鑄型の掛換は驚く程  
輕便容易なり
- 機械の操作簡單にし  
て熟練を要せず
- 一時間の能率は五號  
活字にて五千本なり

日本タイラブリ株式會社

本社 東京市京橋區南馬場一丁目一四番地  
支店 大阪市東區南本町一丁目五番地  
出張所 名古屋 札幌 東京 城

詳解漢和太字典

學生の机上には是非一冊  
實務家の

服部 柳小共 博士 文學士  
吉之字部 太氣司著

昭和版

發行部 百六十餘萬部  
全國中等學校  
千五百餘校指定辭書

定價 金三圓八錢

送料 內地 三十六錢 外地 六十五錢

東京市九段坂下  
振替東京一〇五番  
富山房

現品は全國到る處の  
各書店にあります



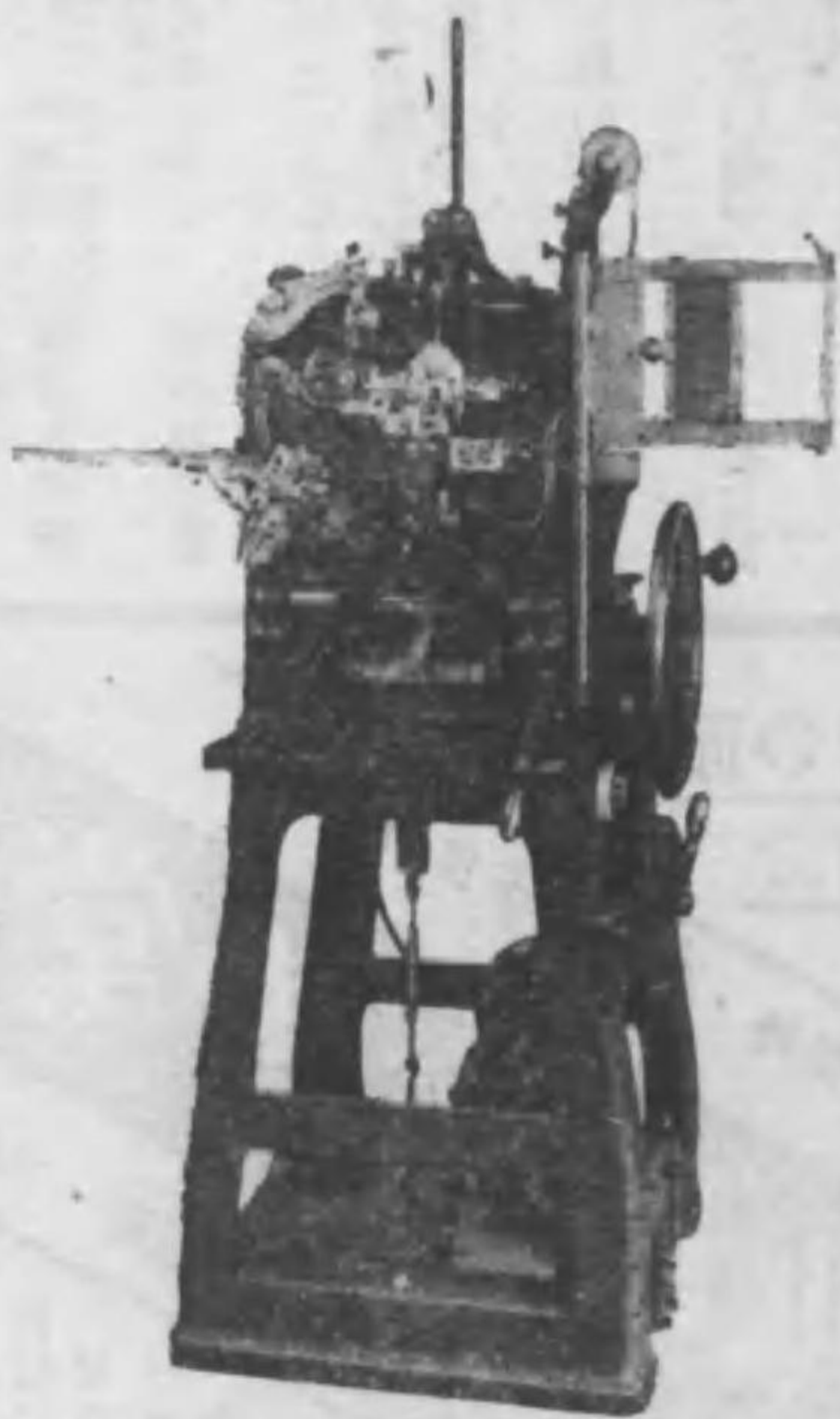
るあき書裏の先用愛  
!! 機造鑄能萬字活 !!

時事新報社  
大阪毎日新聞社  
大朝日新聞社  
讀新報社  
講義新聞社  
大連時報社  
上海新聞社  
日本機械新聞社

河北新報社  
北海新報社  
旭川新報社  
北越新聞社  
中分新聞社

新愛知新聞社  
名古屋新聞社  
京都新聞社  
神戶新聞社  
長崎新聞社

最近納入先 (新聞社芳名)



最近納入せる壹百數十臺の本機愛用先は感謝状をよせて  
舶來機械を凌駕する幾多の美點を賞揚して居られます

活字萬能鑄造機

- 一臺の機械にて總ゆる大いさの活字を鑄造自在なり
- 活字自働仕上装置は絶對正確なり
- 鑄型の掛換は驚く程輕便容易なり
- 機械の操作簡單にして熟練を要せず
- 一時間の能率は五號活字にて五千本なり

社會式株一タイラブイタ本日

本社 東京市京橋區南區傳馬一丁目一四番地  
支店 大阪市東區南區本町一丁目一四番地  
支店 大阪市東區南區通縣山一丁目一四番地  
支店 名古屋市名古所一丁目一四番地

文學博士 服部 小共  
文學博士 柳 共  
部 氣 著

昭和 版

發行部 百六十餘萬部

學生の机上には是非一冊  
實務家の机上には是非一冊  
賞 學 生 生 活 の 太 陽  
全國中等學校  
千五百餘校指定辭書  
詳解漢和太字典

定價 金三圓八錢  
送料 內附 每冊 六錢

東京市九段下  
一〇五番  
富山房

學生の机上には是非一冊  
實務家の机上には是非一冊

本品は全編別巻の  
各冊店にありませ



古本版賣値段

國民新聞社編 (十三冊) 價六圓五十錢  
 國民年鑑 (創刊より) 價六圓五十錢  
 德富蘇峰著 近日本國民史 (どこで) 並 參 卷四五十錢  
 民友社編 國民の友 (明治二〇年初號より) 價百六拾圓  
 物集高見編 (二三冊) 價百四拾圓  
 廣文庫 (群書索引付) 價九拾五圓  
 有朋堂編 有朋堂文庫 (一二〇冊) 價九拾五圓  
 上田萬年、松井前治共編 (五冊) 價五拾五圓  
 大日本國語辭典 (索引) 價八拾五圓  
 國民文庫刊行會編 國譯漢文大成 (四〇冊) 價七拾五圓  
 國民文庫刊行會編 國譯大藏經 (三〇冊) 價六圓  
 太政官藏版 (二冊) 價拾錢  
 日本西教史 (新版) 價拾錢  
 京都帝大經濟學會編 經濟論叢 (どこで) 價拾錢  
 巖松堂書店古典部編 古書籍在庫目錄 一ヶ年分 送費五拾錢

覽展設常の頭店  
 ひ整相備設  
 たしま

前停電町保神・町樂遠中田神京東

古本買入  
 目下註文編輯  
 の爲錦繪和  
 漢洋書寫  
 本館充分  
 高價に  
 買受  
 けま  
 す

一六二二段九話電・九八八三京東藝協

部典古店書堂松巖

古本買入値段

三省堂編 (十冊) 價百七拾圓  
 日本百科大辭典 價百七拾圓  
 大日本人名辭書刊行會編 (三冊) 參拾參圓  
 大日本人名辭書 參拾參圓  
 和田維四郎著 訪書餘錄 (六冊) 價百八拾圓  
 國華社編 華 (一冊どこでも) 價四圓五十錢  
 高山房編 漢文大系 (二三冊) 價百圓  
 司法省藏版 徳川禁令考 (十冊) 價百圓  
 益軒全集刊行會編 益軒全集 (八冊) 價貳拾五圓  
 有賀長雄著 日本古代法釋義 價拾圓  
 池邊義象著 日本法制史 價拾圓  
 瀧本誠一編 (三九冊) 日本經濟叢書 (續共) 價六拾五圓  
 同文館編 宗教研究 (どこでも一冊) 價貳拾錢

本社 東京市麴町區丸之内三丁目十番地

有隣生命保險株式會社

取締役社長 飯田延太郎  
 常務取締役 宇井孝三

本社 電話 丸ノ内 二三〇一—二三〇五  
 振替口座番號東京三七五二番

支店所在地

東京支店 本橋内  
 大阪支店 東區備後町  
 名古屋支店 市大町  
 福岡支店 市西區傳馬町  
 中岡支店 市博多上小山町  
 福岡支店 市中區羽衣町  
 横濱支店 上大川前通九番町  
 新潟支店 市上大川前通九番町

北陸支店 金澤市石浦町二十二  
 北海支店 札幌市南一條西三丁目  
 朝鮮支店 京都市中區東洞院  
 京都支店 京都市中區東洞院  
 熊本支店 熊本市櫻町五  
 四國支店 高松市濱ノ丁四  
 秋田支店 秋田市東根小屋町



創立 明治二十年十一月  
 資本金 七千七百七拾萬圓  
 壹ヶ年製紙高 五億五千萬封度

東京市京橋區三十間堀壹丁目壹番地

# 三富士製紙株式會社

## 主要製品

各種印刷紙 唐紙類  
 模造紙 色紙類  
 新聞用紙 板紙類  
 ロール半紙 加工紙類  
 構寸用紙 クラフトペーパー  
 包紙類 グラウンドバルブ  
 速史紙 サルファイトバルブ

工場  
 富士第一工場 静岡県 江戶川工場 東京府  
 富士第二工場 静岡県 中川工場 東京府  
 富士第三工場 静岡県 江別工場 北海道  
 芝川工場 静岡県 金山工場 北海道  
 神崎工場 兵庫県 池田工場 北海道  
 京都工場 京都府 釧路工場 北海道  
 熊野工場 和歌山縣 落合工場 樺太  
 千住工場 東京府 知取工場 樺太



350

227



終

