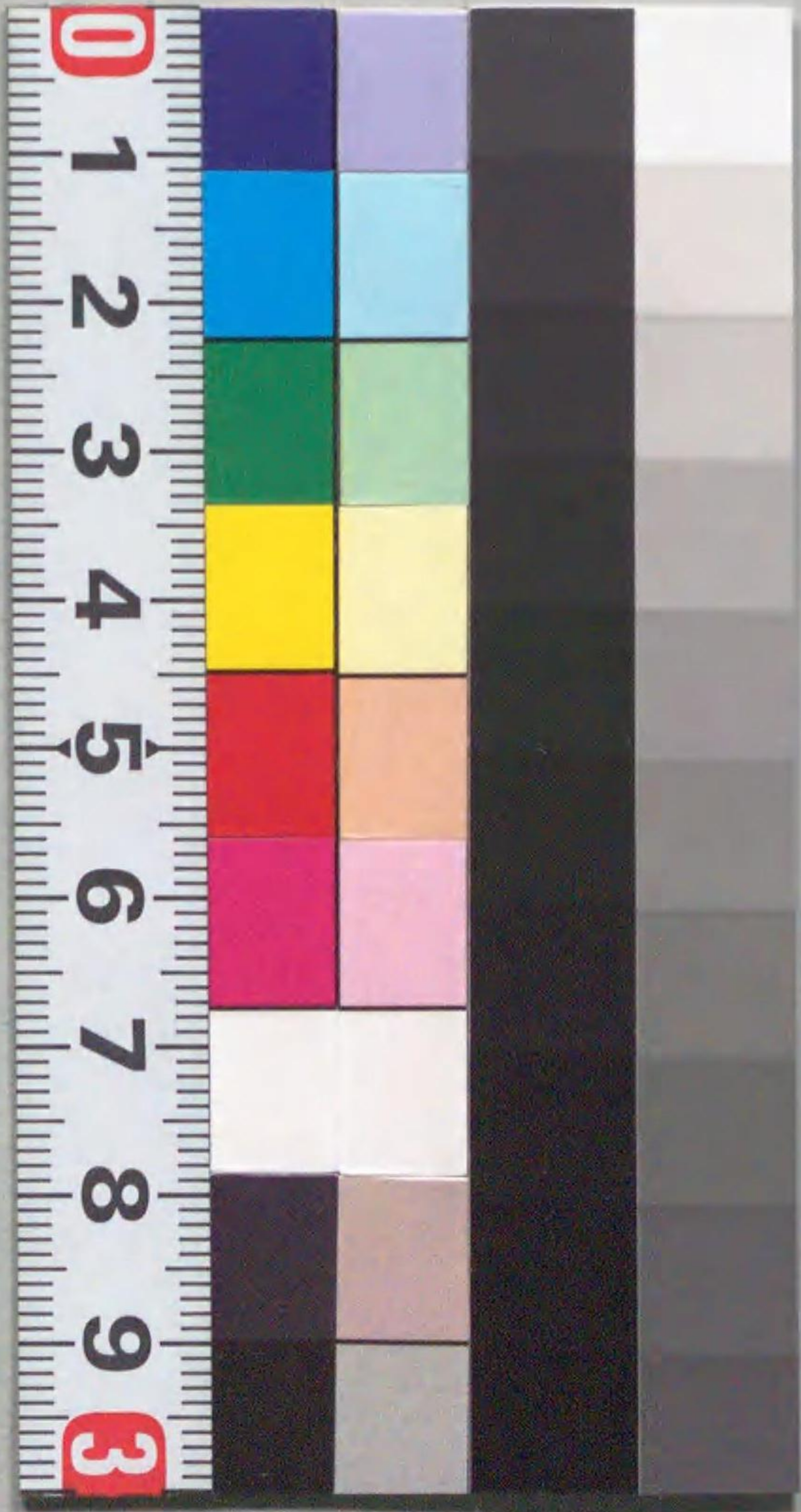


四庫全書

813.2
0925 k



竹部 竹 筴 筴 筴 筴

廣益會玉篇卷下

畫引

大塚子成編纂

廣益會玉篇 卷下 竹部	筴 馬 ^① 麻 ^② ハ ^③ キ ^④ マ ^⑤ キ ^⑥	筴 物 ^① ワ ^② エ ^③	筴 同 遂 ^①	竹部 竹 ^① 屋 ^② 名 ^③ 國 ^④ 名 ^⑤ 鼠 ^⑥ 名 ^⑦ 魚 ^⑧ 名 ^⑨ 姓 ^⑩ 亦 ^⑪ シ ^⑫ ユ ^⑬ ク ^⑭ 義 ^⑮ 同 ^⑯ 又 ^⑰ 持 ^⑱ ク ^⑲ 同 ^⑳ 筴 ^㉑	
	筴 筴 ^① 筴 ^② 筴 ^③ 筴 ^④ 筴 ^⑤ 筴 ^⑥	筴 支 ^① 同 ^② 筴 ^③ 筴 ^④ 筴 ^⑤ 筴 ^⑥	筴 支 ^① 同 ^② 筴 ^③ 筴 ^④ 筴 ^⑤ 筴 ^⑥	筴 支 ^① 同 ^② 筴 ^③ 筴 ^④ 筴 ^⑤ 筴 ^⑥	筴 支 ^① 同 ^② 筴 ^③ 筴 ^④ 筴 ^⑤ 筴 ^⑥
	筴 筴 ^① 筴 ^② 筴 ^③ 筴 ^④ 筴 ^⑤ 筴 ^⑥	筴 筴 ^① 筴 ^② 筴 ^③ 筴 ^④ 筴 ^⑤ 筴 ^⑥	筴 筴 ^① 筴 ^② 筴 ^③ 筴 ^④ 筴 ^⑤ 筴 ^⑥	筴 筴 ^① 筴 ^② 筴 ^③ 筴 ^④ 筴 ^⑤ 筴 ^⑥	筴 筴 ^① 筴 ^② 筴 ^③ 筴 ^④ 筴 ^⑤ 筴 ^⑥
	筴 筴 ^① 筴 ^② 筴 ^③ 筴 ^④ 筴 ^⑤ 筴 ^⑥	筴 筴 ^① 筴 ^② 筴 ^③ 筴 ^④ 筴 ^⑤ 筴 ^⑥	筴 筴 ^① 筴 ^② 筴 ^③ 筴 ^④ 筴 ^⑤ 筴 ^⑥	筴 筴 ^① 筴 ^② 筴 ^③ 筴 ^④ 筴 ^⑤ 筴 ^⑥	筴 筴 ^① 筴 ^② 筴 ^③ 筴 ^④ 筴 ^⑤ 筴 ^⑥
	筴 筴 ^① 筴 ^② 筴 ^③ 筴 ^④ 筴 ^⑤ 筴 ^⑥	筴 筴 ^① 筴 ^② 筴 ^③ 筴 ^④ 筴 ^⑤ 筴 ^⑥	筴 筴 ^① 筴 ^② 筴 ^③ 筴 ^④ 筴 ^⑤ 筴 ^⑥	筴 筴 ^① 筴 ^② 筴 ^③ 筴 ^④ 筴 ^⑤ 筴 ^⑥	筴 筴 ^① 筴 ^② 筴 ^③ 筴 ^④ 筴 ^⑤ 筴 ^⑥
	筴 筴 ^① 筴 ^② 筴 ^③ 筴 ^④ 筴 ^⑤ 筴 ^⑥	筴 筴 ^① 筴 ^② 筴 ^③ 筴 ^④ 筴 ^⑤ 筴 ^⑥	筴 筴 ^① 筴 ^② 筴 ^③ 筴 ^④ 筴 ^⑤ 筴 ^⑥	筴 筴 ^① 筴 ^② 筴 ^③ 筴 ^④ 筴 ^⑤ 筴 ^⑥	筴 筴 ^① 筴 ^② 筴 ^③ 筴 ^④ 筴 ^⑤ 筴 ^⑥
	筴 筴 ^① 筴 ^② 筴 ^③ 筴 ^④ 筴 ^⑤ 筴 ^⑥	筴 筴 ^① 筴 ^② 筴 ^③ 筴 ^④ 筴 ^⑤ 筴 ^⑥	筴 筴 ^① 筴 ^② 筴 ^③ 筴 ^④ 筴 ^⑤ 筴 ^⑥	筴 筴 ^① 筴 ^② 筴 ^③ 筴 ^④ 筴 ^⑤ 筴 ^⑥	筴 筴 ^① 筴 ^② 筴 ^③ 筴 ^④ 筴 ^⑤ 筴 ^⑥
	筴 筴 ^① 筴 ^② 筴 ^③ 筴 ^④ 筴 ^⑤ 筴 ^⑥	筴 筴 ^① 筴 ^② 筴 ^③ 筴 ^④ 筴 ^⑤ 筴 ^⑥	筴 筴 ^① 筴 ^② 筴 ^③ 筴 ^④ 筴 ^⑤ 筴 ^⑥	筴 筴 ^① 筴 ^② 筴 ^③ 筴 ^④ 筴 ^⑤ 筴 ^⑥	筴 筴 ^① 筴 ^② 筴 ^③ 筴 ^④ 筴 ^⑤ 筴 ^⑥
	筴 筴 ^① 筴 ^② 筴 ^③ 筴 ^④ 筴 ^⑤ 筴 ^⑥	筴 筴 ^① 筴 ^② 筴 ^③ 筴 ^④ 筴 ^⑤ 筴 ^⑥	筴 筴 ^① 筴 ^② 筴 ^③ 筴 ^④ 筴 ^⑤ 筴 ^⑥	筴 筴 ^① 筴 ^② 筴 ^③ 筴 ^④ 筴 ^⑤ 筴 ^⑥	筴 筴 ^① 筴 ^② 筴 ^③ 筴 ^④ 筴 ^⑤ 筴 ^⑥
	筴 筴 ^① 筴 ^② 筴 ^③ 筴 ^④ 筴 ^⑤ 筴 ^⑥	筴 筴 ^① 筴 ^② 筴 ^③ 筴 ^④ 筴 ^⑤ 筴 ^⑥	筴 筴 ^① 筴 ^② 筴 ^③ 筴 ^④ 筴 ^⑤ 筴 ^⑥	筴 筴 ^① 筴 ^② 筴 ^③ 筴 ^④ 筴 ^⑤ 筴 ^⑥	筴 筴 ^① 筴 ^② 筴 ^③ 筴 ^④ 筴 ^⑤ 筴 ^⑥
	筴 筴 ^① 筴 ^② 筴 ^③ 筴 ^④ 筴 ^⑤ 筴 ^⑥	筴 筴 ^① 筴 ^② 筴 ^③ 筴 ^④ 筴 ^⑤ 筴 ^⑥	筴 筴 ^① 筴 ^② 筴 ^③ 筴 ^④ 筴 ^⑤ 筴 ^⑥	筴 筴 ^① 筴 ^② 筴 ^③ 筴 ^④ 筴 ^⑤ 筴 ^⑥	筴 筴 ^① 筴 ^② 筴 ^③ 筴 ^④ 筴 ^⑤ 筴 ^⑥



36651

竹 筍 筍 筍 筍 筍 筍 筍

Table of kanji characters including 筍, 筍, 筍, 筍, 筍, 筍, 筍, 筍. Each entry includes the character, its reading (e.g., ショウ, ショウ), and a brief definition or usage (e.g., 竹の若葉, 竹の若葉).

竹 筍 筍 筍 筍 筍 筍 筍

Table of kanji characters including 筍, 筍, 筍, 筍, 筍, 筍, 筍, 筍. Each entry includes the character, its reading (e.g., ショウ, ショウ), and a brief definition or usage (e.g., 竹の若葉, 竹の若葉).

Vertical text on the left margin, possibly a page number or section indicator, including characters like 三 and 部.

筭 筴 筵 筵 筵 筵 筵 筵

Table of characters including 筭, 筴, 筵, 筵, 筵, 筵, 筵, 筵 with various phonetic notations and definitions.

廣益會通... 卷一... 六

筭 筴 筵 筵 筵 筵 筵 筵

Table of characters including 筭, 筴, 筵, 筵, 筵, 筵, 筵, 筵 with various phonetic notations and definitions.

廣益會通... 卷一... 七

筭 筭 筭 筭 筭 筭 筭 筭

筭	筭	筭	筭	筭	筭	筭	筭
筭	筭	筭	筭	筭	筭	筭	筭
筭	筭	筭	筭	筭	筭	筭	筭
筭	筭	筭	筭	筭	筭	筭	筭
筭	筭	筭	筭	筭	筭	筭	筭
筭	筭	筭	筭	筭	筭	筭	筭
筭	筭	筭	筭	筭	筭	筭	筭
筭	筭	筭	筭	筭	筭	筭	筭
筭	筭	筭	筭	筭	筭	筭	筭
筭	筭	筭	筭	筭	筭	筭	筭

筭 筭 筭 筭 筭 筭 筭 筭

筭	筭	筭	筭	筭	筭	筭	筭
筭	筭	筭	筭	筭	筭	筭	筭
筭	筭	筭	筭	筭	筭	筭	筭
筭	筭	筭	筭	筭	筭	筭	筭
筭	筭	筭	筭	筭	筭	筭	筭
筭	筭	筭	筭	筭	筭	筭	筭
筭	筭	筭	筭	筭	筭	筭	筭
筭	筭	筭	筭	筭	筭	筭	筭
筭	筭	筭	筭	筭	筭	筭	筭
筭	筭	筭	筭	筭	筭	筭	筭

廣益會玉篇

卷下

竹部

十一

箴 箴 箴 箴 箴 箴 箴 箴

Table of kanji characters including 箴, 箴, 箴, 箴, 箴, 箴, 箴, 箴. Each cell contains a character, its pronunciation, and a brief definition or usage note.

廣雅釋詁 卷下 十二

箴 箴 箴 箴 箴 箴 箴 箴

Table of kanji characters including 箴, 箴, 箴, 箴, 箴, 箴, 箴, 箴. Each cell contains a character, its pronunciation, and a brief definition or usage note.

廣雅釋詁 卷下 十三

筥 簞 箪 箴 箴 箴 箴 箴

Table of characters including 筥 (筥), 簞 (簞), 箪 (箪), 箴 (箴), 箴 (箴), 箴 (箴), 箴 (箴), 箴 (箴) with various kanji and readings.

Vertical text on the right edge of the page, likely a page number or title.

筥 簞 箪 箴 箴 箴 箴 箴

Table of characters including 筥 (筥), 簞 (簞), 箪 (箪), 箴 (箴), 箴 (箴), 箴 (箴), 箴 (箴), 箴 (箴) with various kanji and readings.

Vertical text on the left edge of the page, including '竹部' (Bamboo section) and page numbers '十五' and '十六'.

籟 箴 箴 箴 箴 箴 箴 箴

Table of characters including 籟, 箴, 箴, 箴, 箴, 箴, 箴, 箴 with various phonetic and semantic annotations.

廣益會玉篇 卷下 十六

籟 箴 箴 箴 箴 箴 箴 箴

Table of characters including 籟, 箴, 箴, 箴, 箴, 箴, 箴, 箴 with various phonetic and semantic annotations.

竹部 十七

廣在會土庫
卷下
一十八

籬 籬 籬 籬 籬 籬 籬 籬

籬	籬	籬	籬	籬	籬	籬	籬	籬	籬
籬	籬	籬	籬	籬	籬	籬	籬	籬	籬
籬	籬	籬	籬	籬	籬	籬	籬	籬	籬
籬	籬	籬	籬	籬	籬	籬	籬	籬	籬
籬	籬	籬	籬	籬	籬	籬	籬	籬	籬
籬	籬	籬	籬	籬	籬	籬	籬	籬	籬
籬	籬	籬	籬	籬	籬	籬	籬	籬	籬
籬	籬	籬	籬	籬	籬	籬	籬	籬	籬
籬	籬	籬	籬	籬	籬	籬	籬	籬	籬
籬	籬	籬	籬	籬	籬	籬	籬	籬	籬

糌 糌 糌 糌 糌 糌 糌 糌

糌	糌	糌	糌	糌	糌	糌	糌	糌	糌
糌	糌	糌	糌	糌	糌	糌	糌	糌	糌
糌	糌	糌	糌	糌	糌	糌	糌	糌	糌
糌	糌	糌	糌	糌	糌	糌	糌	糌	糌
糌	糌	糌	糌	糌	糌	糌	糌	糌	糌
糌	糌	糌	糌	糌	糌	糌	糌	糌	糌
糌	糌	糌	糌	糌	糌	糌	糌	糌	糌
糌	糌	糌	糌	糌	糌	糌	糌	糌	糌
糌	糌	糌	糌	糌	糌	糌	糌	糌	糌
糌	糌	糌	糌	糌	糌	糌	糌	糌	糌

糌部

糲 糵 糶 糰 糴 糵 糶

Table with 7 columns and 10 rows of Chinese characters and their phonetic/semantic annotations. Includes characters like 糲, 糵, 糶, 糰, 糴, 糵, 糶, 糶, 糵, 糶.

廣益會玉篇 卷之十一 糶 糶 糶 糶 糶 糶 糶 糶 糶 糶

糲 糵 糶 糰 糴 糵 糶

Table with 7 columns and 10 rows of Chinese characters and their phonetic/semantic annotations. Includes characters like 糲, 糵, 糶, 糰, 糴, 糵, 糶, 糶, 糵, 糶.

廣益會玉篇 卷之十一 糶 糶 糶 糶 糶 糶 糶 糶 糶 糶

廣益會玉篇

糸部 糸 紅 紅 紅 紅 紅

糸部 糸 錫 (ス) 支 (シ) 同 糸 錫 (ス) 支 (シ) 同 糸 錫 (ス) 支 (シ) 同 糸 錫 (ス) 支 (シ) 同 糸 錫 (ス) 支 (シ) 同

糸	紅	紅	紅	紅	紅
紅	紅	紅	紅	紅	紅
紅	紅	紅	紅	紅	紅
紅	紅	紅	紅	紅	紅
紅	紅	紅	紅	紅	紅
紅	紅	紅	紅	紅	紅
紅	紅	紅	紅	紅	紅
紅	紅	紅	紅	紅	紅
紅	紅	紅	紅	紅	紅
紅	紅	紅	紅	紅	紅
紅	紅	紅	紅	紅	紅
紅	紅	紅	紅	紅	紅
紅	紅	紅	紅	紅	紅
紅	紅	紅	紅	紅	紅
紅	紅	紅	紅	紅	紅
紅	紅	紅	紅	紅	紅

糸部 紅 紅 紅 紅 紅

廣益會玉篇 糸部 二一五

紅	紅	紅	紅	紅	紅
紅	紅	紅	紅	紅	紅
紅	紅	紅	紅	紅	紅
紅	紅	紅	紅	紅	紅
紅	紅	紅	紅	紅	紅
紅	紅	紅	紅	紅	紅
紅	紅	紅	紅	紅	紅
紅	紅	紅	紅	紅	紅
紅	紅	紅	紅	紅	紅
紅	紅	紅	紅	紅	紅
紅	紅	紅	紅	紅	紅
紅	紅	紅	紅	紅	紅
紅	紅	紅	紅	紅	紅
紅	紅	紅	紅	紅	紅
紅	紅	紅	紅	紅	紅
紅	紅	紅	紅	紅	紅
紅	紅	紅	紅	紅	紅
紅	紅	紅	紅	紅	紅
紅	紅	紅	紅	紅	紅
紅	紅	紅	紅	紅	紅
紅	紅	紅	紅	紅	紅
紅	紅	紅	紅	紅	紅

綈 綈 綈 綈 綈 綈 綈 綈

綈	綈	綈	綈	綈	綈	綈	綈	綈	綈	綈	綈
綈	綈	綈	綈	綈	綈	綈	綈	綈	綈	綈	綈
綈	綈	綈	綈	綈	綈	綈	綈	綈	綈	綈	綈
綈	綈	綈	綈	綈	綈	綈	綈	綈	綈	綈	綈
綈	綈	綈	綈	綈	綈	綈	綈	綈	綈	綈	綈

廣益齋

卷下

綈 綈 綈 綈 綈 綈 綈 綈

綈	綈	綈	綈	綈	綈	綈	綈	綈	綈	綈	綈
綈	綈	綈	綈	綈	綈	綈	綈	綈	綈	綈	綈
綈	綈	綈	綈	綈	綈	綈	綈	綈	綈	綈	綈
綈	綈	綈	綈	綈	綈	綈	綈	綈	綈	綈	綈
綈	綈	綈	綈	綈	綈	綈	綈	綈	綈	綈	綈

...

...

緇 縶 緙 緙 緙 緙 緙 緙

緇	縶	緙	緙	緙	緙	緙	緙	緙	緙
緙	縶	緙	緙	緙	緙	緙	緙	緙	緙
緙	縶	緙	緙	緙	緙	緙	緙	緙	緙
緙	縶	緙	緙	緙	緙	緙	緙	緙	緙
緙	縶	緙	緙	緙	緙	緙	緙	緙	緙
緙	縶	緙	緙	緙	緙	緙	緙	緙	緙
緙	縶	緙	緙	緙	緙	緙	緙	緙	緙
緙	縶	緙	緙	緙	緙	緙	緙	緙	緙
緙	縶	緙	緙	緙	緙	緙	緙	緙	緙
緙	縶	緙	緙	緙	緙	緙	緙	緙	緙

廣益會玉篇
卷下
三十三

緇 縶 緙 緙 緙 緙 緙 緙

緇	縶	緙	緙	緙	緙	緙	緙	緙	緙
緙	縶	緙	緙	緙	緙	緙	緙	緙	緙
緙	縶	緙	緙	緙	緙	緙	緙	緙	緙
緙	縶	緙	緙	緙	緙	緙	緙	緙	緙
緙	縶	緙	緙	緙	緙	緙	緙	緙	緙
緙	縶	緙	緙	緙	緙	緙	緙	緙	緙
緙	縶	緙	緙	緙	緙	緙	緙	緙	緙
緙	縶	緙	緙	緙	緙	緙	緙	緙	緙
緙	縶	緙	緙	緙	緙	緙	緙	緙	緙
緙	縶	緙	緙	緙	緙	緙	緙	緙	緙

糸部
三十三

繡 繡 繡 繡 繡 繡 繡 繡

Table of characters including 繡, 繡, 繡, 繡, 繡, 繡, 繡, 繡 with various annotations and readings.

Vertical text on the right side of the page, including page number 四十 and other marginal notes.

繡 繡 繡 繡 繡 繡 繡 繡

Table of characters including 繡, 繡, 繡, 繡, 繡, 繡, 繡, 繡 with various annotations and readings.

Vertical text on the left side of the page, including page number 四十 and other marginal notes.

罽 罽 罽 罽 罽 罽 罽 罽

罽	罽	罽	罽	罽	罽	罽	罽	罽	罽	罽	罽	罽	罽
罽	罽	罽	罽	罽	罽	罽	罽	罽	罽	罽	罽	罽	罽
罽	罽	罽	罽	罽	罽	罽	罽	罽	罽	罽	罽	罽	罽
罽	罽	罽	罽	罽	罽	罽	罽	罽	罽	罽	罽	罽	罽

黃益會玉常用

卷下

网羊部

四十五

罽 罽 罽 罽 罽 罽 罽 罽

罽	罽	罽	罽	罽	罽	罽	罽	罽	罽	罽	罽	罽	罽	罽	罽	罽	罽	罽	罽	罽
罽	罽	罽	罽	罽	罽	罽	罽	罽	罽	罽	罽	罽	罽	罽	罽	罽	罽	罽	罽	罽
罽	罽	罽	罽	罽	罽	罽	罽	罽	罽	罽	罽	罽	罽	罽	罽	罽	罽	罽	罽	罽
罽	罽	罽	罽	罽	罽	罽	罽	罽	罽	罽	罽	罽	罽	罽	罽	罽	罽	罽	罽	罽

廣益會玉常用

卷下

网羊部

四十四

羴 羴 羴 羴 羴 羴 羴 羴 羴 羴

Table of characters including 羴, 羴, 羴, 羴, 羴, 羴, 羴, 羴, 羴, 羴. Includes sub-headers like 羊部, 羴, 羴, 羴, 羴, 羴, 羴, 羴, 羴, 羴.

廣益會玉篇

卷

羴 羴 羴 羴 羴 羴 羴 羴 羴 羴

Table of characters including 羴, 羴, 羴, 羴, 羴, 羴, 羴, 羴, 羴, 羴. Includes sub-headers like 羴, 羴, 羴, 羴, 羴, 羴, 羴, 羴, 羴, 羴.

廣益會玉篇

羊部

翮 翮 翮 翮 翮 翮 翮 翮

Table of kanji characters including 翮, 翮, 翮, 翮, 翮, 翮, 翮, 翮. Each cell contains the character, its reading, and a brief definition or etymology.

Vertical text on the right side of the page, likely providing additional context or commentary on the characters.

翮 翮 翮 翮 翮 翮 翮 翮

Table of kanji characters including 翮, 翮, 翮, 翮, 翮, 翮, 翮, 翮. Each cell contains the character, its reading, and a brief definition or etymology.

Vertical text on the left side of the page, including page numbers and section titles like '老部' and '考'.

耜 耑 耒 耔 耒 耒 耒

Table of characters related to agricultural tools and farming, including 耒, 耑, 耒, 耔, 耒, 耒. Includes sub-sections like '十二三' and '六十'.

耒部

耳部

五十五

耑 耑 耑 耑 耑 耑

Table of characters related to '耑' and other agricultural terms, including 耑, 耑, 耑, 耑, 耑, 耑.

耑部

五十四

五十四

耑部

耑部

耑部

耑部

耑部

耑部

聃 聃 聃 聃 聃 聃 聃

聃	聃	聃	聃	聃	聃	聃
聃	聃	聃	聃	聃	聃	聃
聃	聃	聃	聃	聃	聃	聃
聃	聃	聃	聃	聃	聃	聃
聃	聃	聃	聃	聃	聃	聃
聃	聃	聃	聃	聃	聃	聃
聃	聃	聃	聃	聃	聃	聃
聃	聃	聃	聃	聃	聃	聃
聃	聃	聃	聃	聃	聃	聃
聃	聃	聃	聃	聃	聃	聃

聃 聃 聃 聃 聃 聃 聃

聃	聃	聃	聃	聃	聃	聃
聃	聃	聃	聃	聃	聃	聃
聃	聃	聃	聃	聃	聃	聃
聃	聃	聃	聃	聃	聃	聃
聃	聃	聃	聃	聃	聃	聃
聃	聃	聃	聃	聃	聃	聃
聃	聃	聃	聃	聃	聃	聃
聃	聃	聃	聃	聃	聃	聃
聃	聃	聃	聃	聃	聃	聃
聃	聃	聃	聃	聃	聃	聃

廣益會玉篇

聃部

五十七

廣益會玉篇

聃部

五十六

聾 聵 聶 聿 聿 聿 聿 聿 聿 聿

聾	聵	聶	聿	聿	聿	聿	聿	聿	聿
聿	聿	聿	聿	聿	聿	聿	聿	聿	聿
聿	聿	聿	聿	聿	聿	聿	聿	聿	聿
聿	聿	聿	聿	聿	聿	聿	聿	聿	聿
聿	聿	聿	聿	聿	聿	聿	聿	聿	聿
聿	聿	聿	聿	聿	聿	聿	聿	聿	聿
聿	聿	聿	聿	聿	聿	聿	聿	聿	聿
聿	聿	聿	聿	聿	聿	聿	聿	聿	聿
聿	聿	聿	聿	聿	聿	聿	聿	聿	聿
聿	聿	聿	聿	聿	聿	聿	聿	聿	聿

廣益會玉音

卷一

聾 聵 聶 聿 聿 聿 聿 聿 聿 聿

聾	聵	聶	聿	聿	聿	聿	聿	聿	聿
聿	聿	聿	聿	聿	聿	聿	聿	聿	聿
聿	聿	聿	聿	聿	聿	聿	聿	聿	聿
聿	聿	聿	聿	聿	聿	聿	聿	聿	聿
聿	聿	聿	聿	聿	聿	聿	聿	聿	聿
聿	聿	聿	聿	聿	聿	聿	聿	聿	聿
聿	聿	聿	聿	聿	聿	聿	聿	聿	聿
聿	聿	聿	聿	聿	聿	聿	聿	聿	聿
聿	聿	聿	聿	聿	聿	聿	聿	聿	聿
聿	聿	聿	聿	聿	聿	聿	聿	聿	聿

廣益會玉音

卷一

豚 脰 脰 脰 脰 脰 脰 脰

Table of characters including 脰, 脰, 脰, 脰, 脰, 脰, 脰, 脰 with various annotations and readings.

廣益會玉篇

卷下

脰 脰 脰 脰 脰 脰 脰 脰

Table of characters including 脰, 脰, 脰, 脰, 脰, 脰, 脰, 脰 with various annotations and readings.

廣益會玉篇

卷下

肉部

廣益會玉篇

卷下

臑 臍 臆 臍 臆 臍

Table of characters and their variants: 臑 (ノウ), 臍 (ジ), 臆 (ヤク), 臍 (ジ), 臆 (ヤク), 臍 (ジ). Includes readings like アカウ, カク, セン, and 義同.

臑 臍 臆 臍 臆 臍

Table of characters and their variants: 臑 (ノウ), 臍 (ジ), 臆 (ヤク), 臍 (ジ), 臆 (ヤク), 臍 (ジ). Includes readings like アカウ, カク, セン, and 義同.

臑 臍 臆 臍 臆 臍

臑 臍 臆 臍 臆 臍

臑 臍 臆 臍 臆 臍

雷 昇 畚 畎 日 望 臺 陘

胃 <small>シヨク</small> 鼠同	昇 <small>シヨク</small> 古 文	帥 <small>シヨク</small> 隊 同	央 <small>シヨク</small> 眞 同	臼部	鉛 <small>シヨク</small> 語 同	臺 <small>シヨク</small> 屋 同	陘 <small>シヨク</small> 古 文
留 <small>シヨク</small> 齒 同	留 <small>シヨク</small> 師 同	五八	畎 <small>シヨク</small> 眞 同	臼 <small>シヨク</small> 有 同	臺 <small>シヨク</small> 眞 同	臺 <small>シヨク</small> 眞 同	臺 <small>シヨク</small> 眞 同
首 <small>シヨク</small> 藥 同	帥 <small>シヨク</small> 上 同	帥 <small>シヨク</small> 眞 同	畎 <small>シヨク</small> 眞 同	臼 <small>シヨク</small> 有 同	臺 <small>シヨク</small> 眞 同	臺 <small>シヨク</small> 眞 同	臺 <small>シヨク</small> 眞 同
鳥 <small>シヨク</small> 藥 同	味 <small>シヨク</small> 眞 同	吹 <small>シヨク</small> 眞 同	畎 <small>シヨク</small> 眞 同	臼 <small>シヨク</small> 有 同	臺 <small>シヨク</small> 眞 同	臺 <small>シヨク</small> 眞 同	臺 <small>シヨク</small> 眞 同
留 <small>シヨク</small> 齒 同	昇 <small>シヨク</small> 眞 同	昇 <small>シヨク</small> 眞 同	畎 <small>シヨク</small> 眞 同	臼 <small>シヨク</small> 有 同	臺 <small>シヨク</small> 眞 同	臺 <small>シヨク</small> 眞 同	臺 <small>シヨク</small> 眞 同
留 <small>シヨク</small> 齒 同	昇 <small>シヨク</small> 眞 同	昇 <small>シヨク</small> 眞 同	畎 <small>シヨク</small> 眞 同	臼 <small>シヨク</small> 有 同	臺 <small>シヨク</small> 眞 同	臺 <small>シヨク</small> 眞 同	臺 <small>シヨク</small> 眞 同
留 <small>シヨク</small> 齒 同	昇 <small>シヨク</small> 眞 同	昇 <small>シヨク</small> 眞 同	畎 <small>シヨク</small> 眞 同	臼 <small>シヨク</small> 有 同	臺 <small>シヨク</small> 眞 同	臺 <small>シヨク</small> 眞 同	臺 <small>シヨク</small> 眞 同
留 <small>シヨク</small> 齒 同	昇 <small>シヨク</small> 眞 同	昇 <small>シヨク</small> 眞 同	畎 <small>シヨク</small> 眞 同	臼 <small>シヨク</small> 有 同	臺 <small>シヨク</small> 眞 同	臺 <small>シヨク</small> 眞 同	臺 <small>シヨク</small> 眞 同
留 <small>シヨク</small> 齒 同	昇 <small>シヨク</small> 眞 同	昇 <small>シヨク</small> 眞 同	畎 <small>シヨク</small> 眞 同	臼 <small>シヨク</small> 有 同	臺 <small>シヨク</small> 眞 同	臺 <small>シヨク</small> 眞 同	臺 <small>シヨク</small> 眞 同
留 <small>シヨク</small> 齒 同	昇 <small>シヨク</small> 眞 同	昇 <small>シヨク</small> 眞 同	畎 <small>シヨク</small> 眞 同	臼 <small>シヨク</small> 有 同	臺 <small>シヨク</small> 眞 同	臺 <small>シヨク</small> 眞 同	臺 <small>シヨク</small> 眞 同

廣益會玉篇
卷一
七十六

繼 興 養 豐 興 興 韶

繼 <small>シヨク</small> 目	興 <small>シヨク</small> 目	養 <small>シヨク</small> 目	豐 <small>シヨク</small> 目	興 <small>シヨク</small> 目	興 <small>シヨク</small> 目	韶 <small>シヨク</small> 目
繼 <small>シヨク</small> 目	興 <small>シヨク</small> 目	養 <small>シヨク</small> 目	豐 <small>シヨク</small> 目	興 <small>シヨク</small> 目	興 <small>シヨク</small> 目	韶 <small>シヨク</small> 目
繼 <small>シヨク</small> 目	興 <small>シヨク</small> 目	養 <small>シヨク</small> 目	豐 <small>シヨク</small> 目	興 <small>シヨク</small> 目	興 <small>シヨク</small> 目	韶 <small>シヨク</small> 目
繼 <small>シヨク</small> 目	興 <small>シヨク</small> 目	養 <small>シヨク</small> 目	豐 <small>シヨク</small> 目	興 <small>シヨク</small> 目	興 <small>シヨク</small> 目	韶 <small>シヨク</small> 目
繼 <small>シヨク</small> 目	興 <small>シヨク</small> 目	養 <small>シヨク</small> 目	豐 <small>シヨク</small> 目	興 <small>シヨク</small> 目	興 <small>シヨク</small> 目	韶 <small>シヨク</small> 目
繼 <small>シヨク</small> 目	興 <small>シヨク</small> 目	養 <small>シヨク</small> 目	豐 <small>シヨク</small> 目	興 <small>シヨク</small> 目	興 <small>シヨク</small> 目	韶 <small>シヨク</small> 目
繼 <small>シヨク</small> 目	興 <small>シヨク</small> 目	養 <small>シヨク</small> 目	豐 <small>シヨク</small> 目	興 <small>シヨク</small> 目	興 <small>シヨク</small> 目	韶 <small>シヨク</small> 目
繼 <small>シヨク</small> 目	興 <small>シヨク</small> 目	養 <small>シヨク</small> 目	豐 <small>シヨク</small> 目	興 <small>シヨク</small> 目	興 <small>シヨク</small> 目	韶 <small>シヨク</small> 目
繼 <small>シヨク</small> 目	興 <small>シヨク</small> 目	養 <small>シヨク</small> 目	豐 <small>シヨク</small> 目	興 <small>シヨク</small> 目	興 <small>シヨク</small> 目	韶 <small>シヨク</small> 目
繼 <small>シヨク</small> 目	興 <small>シヨク</small> 目	養 <small>シヨク</small> 目	豐 <small>シヨク</small> 目	興 <small>シヨク</small> 目	興 <small>シヨク</small> 目	韶 <small>シヨク</small> 目

白舌部
七十七

舌部

舌 層のミヤハシ姓國名官名長一獸名無一_{蟲名牛一皆異一草名百一皆又百一各}

三六

舍 釋同
甜 醜同
舐 有

舐

舐 池同
舐 同
舐 紙同
舐 湯同
舐 直
舐 黠
舐 鉄

舒

舒 魚同
舒 州名
舒 姓
舒 魚

舐

舐 單同
舐 同
舐 同
舐 同
舐 同
舐 同

舒

舒 同
舒 同
舒 同
舒 同

七

七 同
七 同
七 同
七 同
七 同
七 同

舒

舒 同
舒 同
舒 同
舒 同

七

七 同
七 同
七 同
七 同
七 同
七 同

舒

舒 同
舒 同
舒 同
舒 同

七

七 同
七 同
七 同
七 同
七 同
七 同

舒

舒 同
舒 同
舒 同
舒 同

七

七 同
七 同
七 同
七 同
七 同
七 同

舒

舒 同
舒 同
舒 同
舒 同

六八

六八 同
六八 同
六八 同
六八 同
六八 同
六八 同

舒

舒 同
舒 同
舒 同
舒 同

舟部

舟部

舟 尤同
舟 山名
舟 官名
舟 物
舟 窗

三四

舠 同
舠 同
舠 同
舠 同

舟部

舟 同
舟 同
舟 同
舟 同
舟 同
舟 同

舟部

舟 同
舟 同
舟 同
舟 同

舟部

舟 同
舟 同
舟 同
舟 同
舟 同
舟 同

舟部

舟 同
舟 同
舟 同
舟 同

舟部

舟 同
舟 同
舟 同
舟 同
舟 同
舟 同

舟部

舟 同
舟 同
舟 同
舟 同

舟部

舟 同
舟 同
舟 同
舟 同
舟 同
舟 同

舟部

舟 同
舟 同
舟 同
舟 同

舟部

舟 同
舟 同
舟 同
舟 同
舟 同
舟 同

舟部

舟 同
舟 同
舟 同
舟 同

舟部

舟 同
舟 同
舟 同
舟 同
舟 同
舟 同

舟部

舟 同
舟 同
舟 同
舟 同

舟部

舟 同
舟 同
舟 同
舟 同
舟 同
舟 同

舟部

舟 同
舟 同
舟 同
舟 同

舟部

舟 同
舟 同
舟 同
舟 同
舟 同
舟 同

舟部

舟 同
舟 同
舟 同
舟 同

𦰇 𦰈 𦰉 𦰊 𦰋 𦰌 𦰍 𦰎 𦰏 𦰐 𦰑 𦰒

Table of characters and their variants for the right page. Includes entries for 芎, 苧, 苣, 苵, 苶, 苷, 苸, 苹, 苺, 苻, 苼, 苽, 苾, 苿, 苻, 苼, 苽, 苾, 苿, 苻, 苼, 苽, 苾, 苿, 苻, 苼, 苽, 苾, 苿.

𦰑 𦰒 𦰓 𦰔 𦰕 𦰖 𦰗 𦰘 𦰙 𦰚 𦰛 𦰜

Table of characters and their variants for the left page. Includes entries for 芎, 苧, 苣, 苵, 苶, 苷, 苸, 苹, 苺, 苻, 苼, 苽, 苾, 苿, 苻, 苼, 苽, 苾, 苿, 苻, 苼, 苽, 苾, 苿.

廣益會玉篇

卷下 艸部

八十五

廣益會玉篇

卷下

八十四

藪 葦 薈 薔 草 苒 苒 苒

也社 荏 荏	同諸 同諸	青 青 迴	リ リ リ	名有 名有	感 感 侵	作 作 作	葳 葳 葳
荏 荏	荏 荏	荏 荏	荏 荏	荏 荏	荏 荏	荏 荏	荏 荏
荏 荏	荏 荏	荏 荏	荏 荏	荏 荏	荏 荏	荏 荏	荏 荏
荏 荏	荏 荏	荏 荏	荏 荏	荏 荏	荏 荏	荏 荏	荏 荏
荏 荏	荏 荏	荏 荏	荏 荏	荏 荏	荏 荏	荏 荏	荏 荏

九十二
 九十三
 九十四

苒 苒 苒 苒 草 苒 苒 苒

苒 苒	苒 苒	苒 苒	苒 苒	苒 苒	苒 苒	苒 苒	苒 苒
苒 苒	苒 苒	苒 苒	苒 苒	苒 苒	苒 苒	苒 苒	苒 苒
苒 苒	苒 苒	苒 苒	苒 苒	苒 苒	苒 苒	苒 苒	苒 苒
苒 苒	苒 苒	苒 苒	苒 苒	苒 苒	苒 苒	苒 苒	苒 苒
苒 苒	苒 苒	苒 苒	苒 苒	苒 苒	苒 苒	苒 苒	苒 苒

九十三
 九十四
 九十五

廣益會玉篇
 卷下
 艸部

蘭 葷 葷 葷 葷 葷 葷 葷

Table of kanji characters including 葷, 葷, 葷, 葷, 葷, 葷, 葷, 葷. Each entry includes a character, its reading (e.g., 陽, 支), and a brief definition or example.

青... 葷...

九十九

蒞 蒞 蒞 蒞 蒞 蒞 蒞 蒞

Table of kanji characters including 蒞, 蒞, 蒞, 蒞, 蒞, 蒞, 蒞, 蒞. Each entry includes a character, its reading (e.g., 同, 蒞), and a brief definition or example.

廣益會...

九十八

苜 莖 莖 莖 莖 莖 莖 莖 莖

苜	莖	莖	莖	莖	莖	莖	莖	莖
莖	莖	莖	莖	莖	莖	莖	莖	莖
莖	莖	莖	莖	莖	莖	莖	莖	莖
莖	莖	莖	莖	莖	莖	莖	莖	莖
莖	莖	莖	莖	莖	莖	莖	莖	莖
莖	莖	莖	莖	莖	莖	莖	莖	莖
莖	莖	莖	莖	莖	莖	莖	莖	莖
莖	莖	莖	莖	莖	莖	莖	莖	莖
莖	莖	莖	莖	莖	莖	莖	莖	莖
莖	莖	莖	莖	莖	莖	莖	莖	莖

廣益會玉篇

卷下

百

莖 莖 莖 莖 莖 莖 莖 莖

莖	莖	莖	莖	莖	莖	莖	莖	莖
莖	莖	莖	莖	莖	莖	莖	莖	莖
莖	莖	莖	莖	莖	莖	莖	莖	莖
莖	莖	莖	莖	莖	莖	莖	莖	莖
莖	莖	莖	莖	莖	莖	莖	莖	莖
莖	莖	莖	莖	莖	莖	莖	莖	莖
莖	莖	莖	莖	莖	莖	莖	莖	莖
莖	莖	莖	莖	莖	莖	莖	莖	莖
莖	莖	莖	莖	莖	莖	莖	莖	莖
莖	莖	莖	莖	莖	莖	莖	莖	莖

廣益會玉篇

卷下

百

336091

蕙 蔞 蕙 蕙 蕙 蕙 蕙

Table of characters including 蕙, 蔞, 蕙, 蕙, 蕙, 蕙, 蕙. Each character is accompanied by its phonetic notation (e.g., ヨウ, ショウ) and a brief definition or usage note.

廣益會玉篇

卷下

蕙 蕙 蕙 蕙 蕙 蕙 蕙

Table of characters including 蕙, 蕙, 蕙, 蕙, 蕙, 蕙, 蕙. Each character is accompanied by its phonetic notation (e.g., ヨウ, ショウ) and a brief definition or usage note.

廣益會玉篇

卷下 艸部

蕪 蕪 蕪 蕪 蕪 蕪 蕪 蕪

Table of kanji characters including 蕪, 蕪, 蕪, 蕪, 蕪, 蕪, 蕪, 蕪. Each entry includes the character, its reading, and a brief definition or etymology.

Vertical text on the right side of the page, likely providing additional context or commentary on the characters.

蕪 蕪 蕪 蕪 蕪 蕪 蕪 蕪

Table of kanji characters including 蕪, 蕪, 蕪, 蕪, 蕪, 蕪, 蕪, 蕪. Each entry includes the character, its reading, and a brief definition or etymology.

蕪 蕪 蕪 蕪 蕪 蕪 蕪 蕪

蕪 蕪 蕪 蕪 蕪 蕪 蕪 蕪

百〇七

蕤 薈 薹 薺 薳 薶 薷 薸 薹 薺 薳 薶 薷 薸

Table of characters including 薤, 薹, 薺, 薳, 薶, 薷, 薸, 薹, 薺, 薳, 薶, 薷, 薸. Each entry includes a character, its reading, and a brief definition or etymology.

廣益會玉篇

卷下

百十

蕤 薈 薹 薺 薳 薶 薷 薸 薹 薺 薳 薶 薷 薸

Table of characters including 薤, 薹, 薺, 薳, 薶, 薷, 薸, 薹, 薺, 薳, 薶, 薷, 薸. Each entry includes a character, its reading, and a brief definition or etymology.

廣益會玉篇

卷下

百十一

𧀮 𧀯 𧀰 𧀱 𧀲 𧀳 𧀴

𧀮 歌④タケ 生虎	𧀯 𧀯 𧀯 𧀯 𧀯 𧀯 𧀯 𧀯 𧀯 𧀯	𧀰 𧀰 𧀰 𧀰 𧀰 𧀰 𧀰 𧀰 𧀰 𧀰	𧀱 𧀱 𧀱 𧀱 𧀱 𧀱 𧀱 𧀱 𧀱 𧀱	𧀲 𧀲 𧀲 𧀲 𧀲 𧀲 𧀲 𧀲 𧀲 𧀲	𧀳 𧀳 𧀳 𧀳 𧀳 𧀳 𧀳 𧀳 𧀳 𧀳	𧀴 𧀴 𧀴 𧀴 𧀴 𧀴 𧀴 𧀴 𧀴 𧀴							
							𧀮	𧀯	𧀰	𧀱	𧀲	𧀳	𧀴
							𧀮	𧀯	𧀰	𧀱	𧀲	𧀳	𧀴
							𧀮	𧀯	𧀰	𧀱	𧀲	𧀳	𧀴
							𧀮	𧀯	𧀰	𧀱	𧀲	𧀳	𧀴
							𧀮	𧀯	𧀰	𧀱	𧀲	𧀳	𧀴
							𧀮	𧀯	𧀰	𧀱	𧀲	𧀳	𧀴
							𧀮	𧀯	𧀰	𧀱	𧀲	𧀳	𧀴
							𧀮	𧀯	𧀰	𧀱	𧀲	𧀳	𧀴
							𧀮	𧀯	𧀰	𧀱	𧀲	𧀳	𧀴

𧀮 𧀯 𧀰 𧀱 𧀲 𧀳 𧀴

𧀮 𧀯 𧀰 𧀱 𧀲 𧀳 𧀴

百二十一

𧀵 𧀶 𧀷 𧀸 𧀹 𧀺 𧀻 𧀼

𧀵 𧀵 𧀵 𧀵 𧀵 𧀵 𧀵 𧀵 𧀵 𧀵	𧀶 𧀶 𧀶 𧀶 𧀶 𧀶 𧀶 𧀶 𧀶 𧀶	𧀷 𧀷 𧀷 𧀷 𧀷 𧀷 𧀷 𧀷 𧀷 𧀷	𧀸 𧀸 𧀸 𧀸 𧀸 𧀸 𧀸 𧀸 𧀸 𧀸	𧀹 𧀹 𧀹 𧀹 𧀹 𧀹 𧀹 𧀹 𧀹 𧀹	𧀺 𧀺 𧀺 𧀺 𧀺 𧀺 𧀺 𧀺 𧀺 𧀺	𧀻 𧀻 𧀻 𧀻 𧀻 𧀻 𧀻 𧀻 𧀻 𧀻	𧀼 𧀼 𧀼 𧀼 𧀼 𧀼 𧀼 𧀼 𧀼 𧀼								
								𧀵	𧀶	𧀷	𧀸	𧀹	𧀺	𧀻	𧀼
								𧀵	𧀶	𧀷	𧀸	𧀹	𧀺	𧀻	𧀼
								𧀵	𧀶	𧀷	𧀸	𧀹	𧀺	𧀻	𧀼
								𧀵	𧀶	𧀷	𧀸	𧀹	𧀺	𧀻	𧀼
								𧀵	𧀶	𧀷	𧀸	𧀹	𧀺	𧀻	𧀼
								𧀵	𧀶	𧀷	𧀸	𧀹	𧀺	𧀻	𧀼
								𧀵	𧀶	𧀷	𧀸	𧀹	𧀺	𧀻	𧀼
								𧀵	𧀶	𧀷	𧀸	𧀹	𧀺	𧀻	𧀼
								𧀵	𧀶	𧀷	𧀸	𧀹	𧀺	𧀻	𧀼

𧀵 𧀶 𧀷 𧀸 𧀹 𧀺 𧀻 𧀼

𧀵 𧀶 𧀷 𧀸 𧀹 𧀺 𧀻 𧀼

百二十一

卵 蚱 蛭 蚩 蛭 蛭 蛭 蛭

蚱	蛭	蛭	蛭	蛭	蛭	蛭	蛭
蚱	蛭	蛭	蛭	蛭	蛭	蛭	蛭
蚱	蛭	蛭	蛭	蛭	蛭	蛭	蛭
蚱	蛭	蛭	蛭	蛭	蛭	蛭	蛭
蚱	蛭	蛭	蛭	蛭	蛭	蛭	蛭
蚱	蛭	蛭	蛭	蛭	蛭	蛭	蛭
蚱	蛭	蛭	蛭	蛭	蛭	蛭	蛭
蚱	蛭	蛭	蛭	蛭	蛭	蛭	蛭
蚱	蛭	蛭	蛭	蛭	蛭	蛭	蛭
蚱	蛭	蛭	蛭	蛭	蛭	蛭	蛭

廣金會玉篇

卷下

百二十四

蛭 蛭 蛭 蛭 蛭 蛭 蛭 蛭

蛭	蛭	蛭	蛭	蛭	蛭	蛭	蛭
蛭	蛭	蛭	蛭	蛭	蛭	蛭	蛭
蛭	蛭	蛭	蛭	蛭	蛭	蛭	蛭
蛭	蛭	蛭	蛭	蛭	蛭	蛭	蛭
蛭	蛭	蛭	蛭	蛭	蛭	蛭	蛭
蛭	蛭	蛭	蛭	蛭	蛭	蛭	蛭
蛭	蛭	蛭	蛭	蛭	蛭	蛭	蛭
蛭	蛭	蛭	蛭	蛭	蛭	蛭	蛭
蛭	蛭	蛭	蛭	蛭	蛭	蛭	蛭
蛭	蛭	蛭	蛭	蛭	蛭	蛭	蛭

廣金會玉篇

虫部

百二十五

蠶 蠅 蠹 蠹 蠹 蠹 蠹 蠹

蠶	蠅	蠹	蠹	蠹	蠹	蠹	蠹
蠹	蠹	蠹	蠹	蠹	蠹	蠹	蠹
蠹	蠹	蠹	蠹	蠹	蠹	蠹	蠹
蠹	蠹	蠹	蠹	蠹	蠹	蠹	蠹
蠹	蠹	蠹	蠹	蠹	蠹	蠹	蠹
蠹	蠹	蠹	蠹	蠹	蠹	蠹	蠹
蠹	蠹	蠹	蠹	蠹	蠹	蠹	蠹
蠹	蠹	蠹	蠹	蠹	蠹	蠹	蠹
蠹	蠹	蠹	蠹	蠹	蠹	蠹	蠹
蠹	蠹	蠹	蠹	蠹	蠹	蠹	蠹

廣益會玉篇

卷下

百三十六

蠶 蠅 蠹 蠹 蠹 蠹 蠹 蠹

蠶	蠅	蠹	蠹	蠹	蠹	蠹	蠹
蠹	蠹	蠹	蠹	蠹	蠹	蠹	蠹
蠹	蠹	蠹	蠹	蠹	蠹	蠹	蠹
蠹	蠹	蠹	蠹	蠹	蠹	蠹	蠹
蠹	蠹	蠹	蠹	蠹	蠹	蠹	蠹
蠹	蠹	蠹	蠹	蠹	蠹	蠹	蠹
蠹	蠹	蠹	蠹	蠹	蠹	蠹	蠹
蠹	蠹	蠹	蠹	蠹	蠹	蠹	蠹
蠹	蠹	蠹	蠹	蠹	蠹	蠹	蠹
蠹	蠹	蠹	蠹	蠹	蠹	蠹	蠹

廣益會玉篇

卷下

虫部

百三十七

蠅 蠃 蠄 蠅 蠃 蠄 蠅 蠃 蠄 蠅

蠅	蠃	蠄	蠅	蠃	蠄	蠅	蠃	蠄	蠅
蠅	蠃	蠄	蠅	蠃	蠄	蠅	蠃	蠄	蠅
蠅	蠃	蠄	蠅	蠃	蠄	蠅	蠃	蠄	蠅
蠅	蠃	蠄	蠅	蠃	蠄	蠅	蠃	蠄	蠅
蠅	蠃	蠄	蠅	蠃	蠄	蠅	蠃	蠄	蠅
蠅	蠃	蠄	蠅	蠃	蠄	蠅	蠃	蠄	蠅
蠅	蠃	蠄	蠅	蠃	蠄	蠅	蠃	蠄	蠅
蠅	蠃	蠄	蠅	蠃	蠄	蠅	蠃	蠄	蠅
蠅	蠃	蠄	蠅	蠃	蠄	蠅	蠃	蠄	蠅
蠅	蠃	蠄	蠅	蠃	蠄	蠅	蠃	蠄	蠅

廣雅金匱玉篇

卷一

百三十八

蠅 蠃 蠄 蠅 蠃 蠄 蠅 蠃 蠄 蠅

蠅	蠃	蠄	蠅	蠃	蠄	蠅	蠃	蠄	蠅
蠅	蠃	蠄	蠅	蠃	蠄	蠅	蠃	蠄	蠅
蠅	蠃	蠄	蠅	蠃	蠄	蠅	蠃	蠄	蠅
蠅	蠃	蠄	蠅	蠃	蠄	蠅	蠃	蠄	蠅
蠅	蠃	蠄	蠅	蠃	蠄	蠅	蠃	蠄	蠅
蠅	蠃	蠄	蠅	蠃	蠄	蠅	蠃	蠄	蠅
蠅	蠃	蠄	蠅	蠃	蠄	蠅	蠃	蠄	蠅
蠅	蠃	蠄	蠅	蠃	蠄	蠅	蠃	蠄	蠅
蠅	蠃	蠄	蠅	蠃	蠄	蠅	蠃	蠄	蠅
蠅	蠃	蠄	蠅	蠃	蠄	蠅	蠃	蠄	蠅

廣雅金匱玉篇

卷下

虫部

百三十九

蠶 蠶 蠶 蠶 蠶 蠶 蠶

蠶 腫也。或作蠶。蠶字。本。

蠶 蠶字。融同。融字。

蠶 蠶字。先。蠶字。音未詳。

蠶 蠶字。蠶字。音未詳。

蠶 蠶字。蠶字。音未詳。

蠶 蠶字。蠶字。音未詳。

蠶 蠶字。蠶字。音未詳。

蠶 蠶字。蠶字。音未詳。

蠶 蠶字。蠶字。音未詳。

蠶 蠶字。蠶字。音未詳。

蠶 蠶字。蠶字。音未詳。

蠶 蠶字。蠶字。音未詳。

蠶 蠶字。蠶字。音未詳。

蠶 蠶字。蠶字。音未詳。

蠶 蠶字。蠶字。音未詳。

蠶 蠶字。蠶字。音未詳。

蠶 蠶字。蠶字。音未詳。

蠶 蠶字。蠶字。音未詳。

蠶 蠶字。蠶字。音未詳。

蠶 蠶字。蠶字。音未詳。

蠶 蠶字。蠶字。音未詳。

蠶 蠶字。蠶字。音未詳。

蠶 蠶字。蠶字。音未詳。

蠶 蠶字。蠶字。音未詳。

血 血 血 血 血 血 血

血 血字。血字。音未詳。

血 血字。血字。音未詳。

血 血字。血字。音未詳。

血 血字。血字。音未詳。

血 血字。血字。音未詳。

血 血字。血字。音未詳。

血 血字。血字。音未詳。

血 血字。血字。音未詳。

血 血字。血字。音未詳。

血 血字。血字。音未詳。

血 血字。血字。音未詳。

血 血字。血字。音未詳。

血 血字。血字。音未詳。

血 血字。血字。音未詳。

血 血字。血字。音未詳。

血 血字。血字。音未詳。

血 血字。血字。音未詳。

血 血字。血字。音未詳。

血 血字。血字。音未詳。

血 血字。血字。音未詳。

血 血字。血字。音未詳。

行部 行字。行字。音未詳。

行部 行字。行字。音未詳。

行部 行字。行字。音未詳。

廣益會玉篇

卷下

百四十五

血 血 血 血 血 血 血

行部 行字。行字。音未詳。

行部 行字。行字。音未詳。

行部 行字。行字。音未詳。

廣益會玉篇

卷下

百四十五

祗 祖 能 疋 禔 念 祗

同表	早	衣小兒	疋	禔	念	祗
衿	衿	衿	衿	衿	衿	衿
衿	衿	衿	衿	衿	衿	衿
衿	衿	衿	衿	衿	衿	衿
衿	衿	衿	衿	衿	衿	衿
衿	衿	衿	衿	衿	衿	衿
衿	衿	衿	衿	衿	衿	衿
衿	衿	衿	衿	衿	衿	衿
衿	衿	衿	衿	衿	衿	衿
衿	衿	衿	衿	衿	衿	衿
衿	衿	衿	衿	衿	衿	衿
衿	衿	衿	衿	衿	衿	衿
衿	衿	衿	衿	衿	衿	衿
衿	衿	衿	衿	衿	衿	衿
衿	衿	衿	衿	衿	衿	衿
衿	衿	衿	衿	衿	衿	衿
衿	衿	衿	衿	衿	衿	衿

袷 袷 袷 袷 袷 袷 袷

月	袷	袷	袷	袷	袷	袷
袷	袷	袷	袷	袷	袷	袷
袷	袷	袷	袷	袷	袷	袷
袷	袷	袷	袷	袷	袷	袷
袷	袷	袷	袷	袷	袷	袷
袷	袷	袷	袷	袷	袷	袷
袷	袷	袷	袷	袷	袷	袷
袷	袷	袷	袷	袷	袷	袷
袷	袷	袷	袷	袷	袷	袷
袷	袷	袷	袷	袷	袷	袷
袷	袷	袷	袷	袷	袷	袷
袷	袷	袷	袷	袷	袷	袷
袷	袷	袷	袷	袷	袷	袷
袷	袷	袷	袷	袷	袷	袷
袷	袷	袷	袷	袷	袷	袷
袷	袷	袷	袷	袷	袷	袷
袷	袷	袷	袷	袷	袷	袷

袷 袢 袣 袤 袥 袦 袧 袨

袷 ユウ イト	袢 先 セ	袣 先 セ	袤 先 セ	袥 先 セ	袦 先 セ	袧 先 セ	袨 先 セ
袩 尤 イト	袪 先 セ	袬 先 セ	袭 先 セ	袮 先 セ	袯 先 セ	袰 先 セ	袱 先 セ
袲 尤 イト	袳 先 セ	袵 先 セ	袶 先 セ	袷 先 セ	袸 先 セ	袹 先 セ	袺 先 セ
袻 尤 イト	袼 先 セ	袽 先 セ	袾 先 セ	袿 先 セ	袽 先 セ	袿 先 セ	袿 先 セ
袽 尤 イト	袿 先 セ	袿 先 セ	袿 先 セ	袿 先 セ	袿 先 セ	袿 先 セ	袿 先 セ
袿 尤 イト	袿 先 セ	袿 先 セ	袿 先 セ	袿 先 セ	袿 先 セ	袿 先 セ	袿 先 セ
袿 尤 イト	袿 先 セ	袿 先 セ	袿 先 セ	袿 先 セ	袿 先 セ	袿 先 セ	袿 先 セ
袿 尤 イト	袿 先 セ	袿 先 セ	袿 先 セ	袿 先 セ	袿 先 セ	袿 先 セ	袿 先 セ
袿 尤 イト	袿 先 セ	袿 先 セ	袿 先 セ	袿 先 セ	袿 先 セ	袿 先 セ	袿 先 セ
袿 尤 イト	袿 先 セ	袿 先 セ	袿 先 セ	袿 先 セ	袿 先 セ	袿 先 セ	袿 先 セ

廣益會玉篇

卷下

袩 袪 袬 袭 袮 袯 袰 袱

袩 尤 イト	袪 先 セ	袬 先 セ	袭 先 セ	袮 先 セ	袯 先 セ	袰 先 セ	袱 先 セ
袩 尤 イト	袪 先 セ	袬 先 セ	袭 先 セ	袮 先 セ	袯 先 セ	袰 先 セ	袱 先 セ
袩 尤 イト	袪 先 セ	袬 先 セ	袭 先 セ	袮 先 セ	袯 先 セ	袰 先 セ	袱 先 セ
袩 尤 イト	袪 先 セ	袬 先 セ	袭 先 セ	袮 先 セ	袯 先 セ	袰 先 セ	袱 先 セ
袩 尤 イト	袪 先 セ	袬 先 セ	袭 先 セ	袮 先 セ	袯 先 セ	袰 先 セ	袱 先 セ
袩 尤 イト	袪 先 セ	袬 先 セ	袭 先 セ	袮 先 セ	袯 先 セ	袰 先 セ	袱 先 セ
袩 尤 イト	袪 先 セ	袬 先 セ	袭 先 セ	袮 先 セ	袯 先 セ	袰 先 セ	袱 先 セ
袩 尤 イト	袪 先 セ	袬 先 セ	袭 先 セ	袮 先 セ	袯 先 セ	袰 先 セ	袱 先 セ
袩 尤 イト	袪 先 セ	袬 先 セ	袭 先 セ	袮 先 セ	袯 先 セ	袰 先 セ	袱 先 セ
袩 尤 イト	袪 先 セ	袬 先 セ	袭 先 セ	袮 先 セ	袯 先 セ	袰 先 セ	袱 先 セ

廣益會玉篇

卷下

衣部

西 襪 襪 襪 襪 襪 襪 襪

Table of kanji characters related to socks and shoes, including characters like 襪, 襪, 襪, 襪, 襪, 襪, 襪, 襪. Includes sub-tables for 西面, 西, 西, 西, 西, 西, 西, 西, 西, 西.

西面

西

西

西

西

西

西

襪 襪 襪 襪 襪 襪 襪 襪

Table of kanji characters related to socks and shoes, including characters like 襪, 襪, 襪, 襪, 襪, 襪, 襪, 襪. Includes sub-tables for 襪, 襪, 襪, 襪, 襪, 襪, 襪, 襪.

襪

襪

襪

襪

襪

襪

西

襪

覷 覷 覷 覷 覷 覷 覷 覷

覷	覷	覷	覷	覷	覷	覷	覷	覷	覷
覷	覷	覷	覷	覷	覷	覷	覷	覷	覷
覷	覷	覷	覷	覷	覷	覷	覷	覷	覷
覷	覷	覷	覷	覷	覷	覷	覷	覷	覷
覷	覷	覷	覷	覷	覷	覷	覷	覷	覷
覷	覷	覷	覷	覷	覷	覷	覷	覷	覷
覷	覷	覷	覷	覷	覷	覷	覷	覷	覷
覷	覷	覷	覷	覷	覷	覷	覷	覷	覷
覷	覷	覷	覷	覷	覷	覷	覷	覷	覷
覷	覷	覷	覷	覷	覷	覷	覷	覷	覷

覷 覷 覷 覷 覷 覷 覷 覷

覷	覷	覷	覷	覷	覷	覷	覷	覷	覷
覷	覷	覷	覷	覷	覷	覷	覷	覷	覷
覷	覷	覷	覷	覷	覷	覷	覷	覷	覷
覷	覷	覷	覷	覷	覷	覷	覷	覷	覷
覷	覷	覷	覷	覷	覷	覷	覷	覷	覷
覷	覷	覷	覷	覷	覷	覷	覷	覷	覷
覷	覷	覷	覷	覷	覷	覷	覷	覷	覷
覷	覷	覷	覷	覷	覷	覷	覷	覷	覷
覷	覷	覷	覷	覷	覷	覷	覷	覷	覷
覷	覷	覷	覷	覷	覷	覷	覷	覷	覷

角部

角部

百六十一

觥 觥 觥 觥 觥 觥 觥

觥	觥	觥	觥	觥	觥	觥	觥
觥	觥	觥	觥	觥	觥	觥	觥
觥	觥	觥	觥	觥	觥	觥	觥
觥	觥	觥	觥	觥	觥	觥	觥
觥	觥	觥	觥	觥	觥	觥	觥
觥	觥	觥	觥	觥	觥	觥	觥
觥	觥	觥	觥	觥	觥	觥	觥
觥	觥	觥	觥	觥	觥	觥	觥
觥	觥	觥	觥	觥	觥	觥	觥
觥	觥	觥	觥	觥	觥	觥	觥

觥 觥 觥 觥 觥 觥 觥

觥	觥	觥	觥	觥	觥	觥	觥
觥	觥	觥	觥	觥	觥	觥	觥
觥	觥	觥	觥	觥	觥	觥	觥
觥	觥	觥	觥	觥	觥	觥	觥
觥	觥	觥	觥	觥	觥	觥	觥
觥	觥	觥	觥	觥	觥	觥	觥
觥	觥	觥	觥	觥	觥	觥	觥
觥	觥	觥	觥	觥	觥	觥	觥
觥	觥	觥	觥	觥	觥	觥	觥
觥	觥	觥	觥	觥	觥	觥	觥

廣益會玉篇

言部

百六十三

詠 詞 設 詔 試 詔 詔 詔

詔	詔	詔	詔	詔	詔	詔	詔	詔	詔
詔	詔	詔	詔	詔	詔	詔	詔	詔	詔
詔	詔	詔	詔	詔	詔	詔	詔	詔	詔
詔	詔	詔	詔	詔	詔	詔	詔	詔	詔
詔	詔	詔	詔	詔	詔	詔	詔	詔	詔
詔	詔	詔	詔	詔	詔	詔	詔	詔	詔
詔	詔	詔	詔	詔	詔	詔	詔	詔	詔
詔	詔	詔	詔	詔	詔	詔	詔	詔	詔
詔	詔	詔	詔	詔	詔	詔	詔	詔	詔
詔	詔	詔	詔	詔	詔	詔	詔	詔	詔

廣雅

卷一

百六十八

詠 詔 詔 詔 詔 詔 詔

詔	詔	詔	詔	詔	詔	詔	詔	詔	詔
詔	詔	詔	詔	詔	詔	詔	詔	詔	詔
詔	詔	詔	詔	詔	詔	詔	詔	詔	詔
詔	詔	詔	詔	詔	詔	詔	詔	詔	詔
詔	詔	詔	詔	詔	詔	詔	詔	詔	詔
詔	詔	詔	詔	詔	詔	詔	詔	詔	詔
詔	詔	詔	詔	詔	詔	詔	詔	詔	詔
詔	詔	詔	詔	詔	詔	詔	詔	詔	詔
詔	詔	詔	詔	詔	詔	詔	詔	詔	詔
詔	詔	詔	詔	詔	詔	詔	詔	詔	詔

廣雅

卷一

詔部

百六十九

詭 詭 詭 詭 詭 詭 詭

廣益會玉篇

卷下

詭	詭	詭	詭	詭	詭	詭	詭	詭	詭
詭	詭	詭	詭	詭	詭	詭	詭	詭	詭
詭	詭	詭	詭	詭	詭	詭	詭	詭	詭
詭	詭	詭	詭	詭	詭	詭	詭	詭	詭
詭	詭	詭	詭	詭	詭	詭	詭	詭	詭
詭	詭	詭	詭	詭	詭	詭	詭	詭	詭
詭	詭	詭	詭	詭	詭	詭	詭	詭	詭
詭	詭	詭	詭	詭	詭	詭	詭	詭	詭
詭	詭	詭	詭	詭	詭	詭	詭	詭	詭
詭	詭	詭	詭	詭	詭	詭	詭	詭	詭

詭 詭 詭 詭 詭 詭 詭

詭	詭	詭	詭	詭	詭	詭	詭	詭	詭
詭	詭	詭	詭	詭	詭	詭	詭	詭	詭
詭	詭	詭	詭	詭	詭	詭	詭	詭	詭
詭	詭	詭	詭	詭	詭	詭	詭	詭	詭
詭	詭	詭	詭	詭	詭	詭	詭	詭	詭
詭	詭	詭	詭	詭	詭	詭	詭	詭	詭
詭	詭	詭	詭	詭	詭	詭	詭	詭	詭
詭	詭	詭	詭	詭	詭	詭	詭	詭	詭
詭	詭	詭	詭	詭	詭	詭	詭	詭	詭
詭	詭	詭	詭	詭	詭	詭	詭	詭	詭

廣益會玉篇

卷下

讞 讞 讞 讞 讞 讞 讞 讞

Table of kanji characters including 讞, 讞, 讞, 讞, 讞, 讞, 讞, 讞. Each entry includes the character, its reading, and a brief definition or etymology.

廣益會玉篇

卷下

讞 讞 讞 讞 讞 讞 讞 讞

Table of kanji characters including 讞, 讞, 讞, 讞, 讞, 讞, 讞, 讞. Each entry includes the character, its reading, and a brief definition or etymology.

廣益會玉篇

言部

豨 豨 豨 豨 豨 豨 豨

Table of characters including 豨, 豨, 豨, 豨, 豨, 豨, 豨 with detailed phonetic and semantic annotations.

豨 豨 豨 豨 豨 豨 豨

Table of characters including 豨, 豨, 豨, 豨, 豨, 豨, 豨 with detailed phonetic and semantic annotations.

獾 獾 獾 獾 獾 獾 獾

Table of characters including 獾, 獾, 獾, 獾, 獾, 獾, 獾. Each character is accompanied by its phonetic notation (e.g., カウ, カク), meaning, and related forms.

廣益會玉篇

卷下

獾 獾 獾 獾 獾 獾 獾

Table of characters including 獾, 獾, 獾, 獾, 獾, 獾, 獾. Each character is accompanied by its phonetic notation (e.g., カウ, カク), meaning, and related forms.

廣益會玉篇

卷下

豕部

豸部 豸 貉 貉 貉 貉 貉 豸

廣益會集

卷十

百八十八

豸部

豸

紙のキシハシ外ニシテハシ

二五

豸

豸

豸

豸

豸

豸

豸

豸

豸

豸

豸

豸

豸

豸

豸

豸

豸

豸

豸

豸

豸

豸

豸

豸

豸

豸

豸

豸

豸

豸

豸

豸

豸

豸

豸

豸

豸

豸

豸

豸

豸

豸

豸

豸

豸

豸

豸

豸

豸

豸

豸

豸

豸

豸

豸

豸

豸

豸

豸

豸部 豸 貉 貉 貉 貉 豸

豸部

豸部

百八十九

豸

豸

豸

豸

豸

豸

豸

豸

豸

豸

豸

豸

豸

豸

豸

豸

豸

豸

豸

豸

豸

豸

豸

豸

豸

豸

豸

豸

豸

豸

豸

豸

豸

豸

豸

豸

豸

豸

豸

豸

豸

豸

豸

豸

豸

豸

豸

豸

豸

豸

豸

豸

豸

豸

豸

豸

豸

豸

豸

豸

豸

豸

豸

豸

豸

豸

豸

豸

豸

豸

豸

豸

賢貯責傾賊貢負貞

Table of characters including 賢, 貯, 責, 傾, 賊, 貢, 負, 貞 with their respective readings and meanings.

賢益會玉篇

貞部

貞部

百九十一

貝 獲 獲 繪 獵 獵 獵 獵

Table of characters including 貝, 獲, 獲, 繪, 獵, 獵, 獵, 獵 with their respective readings and meanings.

貞益會玉篇

貞部

百九十一

賈 賈 賈 賈 賈 賈 賈 賈

Table of characters including 賈, 賈, 賈, 賈, 賈, 賈, 賈, 賈 with various annotations and readings.

廣益會玉篇

卷下

百九十四

賈 賈 賈 賈 賈 賈 賈 賈

Table of characters including 賈, 賈, 賈, 賈, 賈, 賈, 賈, 賈 with various annotations and readings.

廣益會玉篇

卷下

貝赤部

百九十五

贖 贖 贖 贖 贖 贖 贖

Table of characters including 贖 (redemption), 贖 (reward), 贖 (purchase), 贖 (recovery), 贖 (restitution), 贖 (ransom), 贖 (redemption), 贖 (reward), 贖 (purchase), 贖 (recovery), 贖 (restitution), 贖 (ransom).

廣益會三篇

卷下

趨 趨 趨 趨 趨 趨 趨

Table of characters including 趨 (to go), 趨 (to go), 趨 (to go), 趨 (to go), 趨 (to go), 趨 (to go), 趨 (to go).

廣益會三篇

卷下

走部